



EUROGERM

INGREDIENTS & SOLUTIONS

RESPONSABILITE SOCIETALE
DES ENTREPRISES (RSE)
– DEVELOPPEMENT DURABLE –
ENGAGEMENT AU PACTE
MONDIAL DES NATIONS UNIES
RESPONSABILITE SOCIETALE
DES ENTREPRISES (RSE)
DEVELOPPEMENT DURABLE
ENGAGEMENT AU PACTE
MONDIAL DES NATIONS UNIES
RESPONSABILITE SOCIETALE
DES ENTREPRISES (RSE)
DEVELOPPEMENT DURABLE
ENGAGEMENT AU PACTE
MONDIAL DES NATIONS UNIES
RESPONSABILITE SOCIETALE
DES ENTREPRISES (RSE)
DEVELOPPEMENT DURABLE
ENGAGEMENT AU PACTE
MONDIAL DES NATIONS UNIES



Ensemble Réussir durablement

DÉMARCHE DURABLE SAISON 2013/14

■ LE GROUPE EUROGERM



1989 création

227 salariés

66,2 M€ de Chiffre d’Affaires
(exercice clos au 31/12/2013)

54,4 % du CA à l’export

Cotée en bourse sur le
marché Alternext

9 filiales internationales

EUROGERM est une entreprise française spécialisée dans le sourcing, la formulation et la commercialisation d’ingrédients et solutions technologiques, nutritionnels et sensoriels au service de la filière Blé – Farine – Pain.

De l’ingrédient à la solution complète sur site, nous accompagnons chacun de nos clients à travers une offre de produits et services experts, pour répondre aux exigences les plus fortes en termes de qualité, sécurité, et performance.

**Une gamme complète
pour des produits beaux, bons et sains**



CORRECTEURS
DE MEUNERIE

AMÉLIORANTS
DE PANIFICATION

PRÉMIX
PAINS SPÉCIAUX
VIENNOISERIE - CONCEPTS

INGRÉDIENTS
TECHNOLOGIQUES ET
DE PERSONNALISATION

SERVICES
ET ACCOMPAGNEMENT CLIENT



UN ENGAGEMENT RESPONSABLE

1^{ère} entreprise
de son secteur certifiée
ISO 9001 depuis 1994

Certifiée **FSSC 22000**
(Food Safety System
Certification) **depuis 2012**

Engagée dans une
démarche durable

Adhérente du **Global
Compact** depuis 2011



■ Ensemble, réussir durablement.



Conscients des enjeux et des défis imposés par la mondialisation,
Souhaitant développer et faire progresser nos activités, notre entreprise, ses collaborateurs et l'ensemble de nos partenaires, de manière responsable,
Soucieux de la réussite de nos clients, de la qualité des échanges et de nos relations,
Préoccupés par la préservation de l'environnement,

Nous avons à cœur d'intégrer les valeurs du Développement Durable dans la stratégie de notre entreprise.
Nous tenons à cultiver et afficher une véritable différence dans la conduite de nos activités, pour conserver l'intérêt de nos parties prenantes.

C'est pourquoi, nous avons le plaisir de confirmer le renouvellement de notre engagement auprès du Pacte Mondial des Nations Unies, auprès duquel nous nous engageons à faire progresser dans notre sphère d'influence, les 10 principes concernant les droits de l'homme, les droits du travail, la protection de l'environnement et la lutte contre la corruption.

Le rapport ci-après détaille les actions menées en ce sens en 2013/2014.

Bonne lecture.



DROITS DE L'HOMME

- **PRINCIPE 1**
Les entreprises sont invitées à promouvoir et à respecter la protection du droit international relatif aux droits de l'homme.
- **PRINCIPE 2**
A veiller à ne pas se rendre complices de violations des droits de l'homme.



NOS VALEURS NOS ENGAGEMENTS

EUROGERM entend que ses filiales pratiquent la même politique et la même éthique, sous la responsabilité de ses associés et directeurs opérationnels.



Charte des filiales EUROGERM

Engagement des filiales d'EUROGERM à respecter les droits de l'homme et les droits du travail, dans le cadre du développement de l'entreprise à l'export.

ACTIONS

Mise en place d'un diagnostic permettant d'évaluer les pratiques de management (Qualité, Sécurité des Aliments, Responsabilité Sociétale) appliquée dans chaque filiale.

Objectifs : harmoniser les pratiques, hiérarchiser les priorités d'actions et accompagner durablement la croissance d'EUROGERM.

RÉSULTATS ATTENDUS

- 100% des questionnaires retournés à fin septembre 2014 pour les filiales ayant un site de production.
- Un calendrier d'actions par filiale afin de planifier et de suivre les progrès.
- Définition d'une nouvelle Politique Filiale et de la Charte éthique associée.
- Implication des Directeurs opérationnels dans l'accompagnement, la mise en œuvre et le contrôle des pratiques en local.

NOS VALEURS NOS ENGAGEMENTS



EUROGERM est engagée dans des programmes et des actions humanitaires visant à améliorer les conditions de vie et les droits des plus démunis.



■ Mécénat

Soutien d'actions régionales et nationales en faveur de l'alimentation.

A
C
T
I
O
N
S

- Fonds français alimentation et santé.
- **FONDALIM** : membres du conseil d'administration de **FONDALIM**, fonds de dotation Bourguignon destiné à accroître et structurer l'aide alimentaire en faveur des plus démunis.

RÉSULTATS

- Dons financiers.
- Dons de compétences.

Soutien financier de sportifs engagés dans des événements solidaires : Marathon des sables, Oxfam Trailwalker, ODYSSEA*.

A
C
T
I
O
N
S

Une équipe EUROGERM s'engage pour la 3^{ème} année dans le Trailwalker OXFAM.

Ce défi sportif et solidaire demande à une équipe de 4 personnes de parcourir 100 km à pieds en moins de 30 heures.

* **Marathon des sables** soutien d'un participant en collectant des dons en faveur des enfants hospitalisés au CHU de Dijon, **OXFAM** est un réseau d'organisations internationales qui défend les droits humains et agit dans plus de 90 pays pour trouver des solutions durables à la pauvreté, aux injustices et aux inégalités, **ODYSSEA** course caritative en faveur de la lutte contre le cancer du sein

RÉSULTATS

- L'équipe s'engage alors à collecter au moins 1500 euros de dons au profit de l'Association OXFAM France.
- Elle a déjà fait don de 3000 euros les deux années précédentes.

NOS VALEURS NOS ENGAGEMENTS

EUROGERM est engagée dans des programmes et des actions humanitaires visant à améliorer les conditions de vie et les droits des plus démunis.

ACTIONS

EUROGERM contribue au développement économique de pays tiers en apportant son soutien à l'Education.

L'entreprise mène des actions conjointes avec ses filiales (dons financiers, fournitures scolaires, vêtements, jouets..)

Actions à l'International

Droit à l'éducation : « Une Filiale, Une Ecole »

RÉSULTATS ATTENDUS

SENEGAL

- Parrainage d'une école au Sénégal en partenariat avec **EUROGERM Sénégal** depuis 2011.

PEROU

- En 2014, **EUROGERM** développe son soutien pour le Centre d'Aide aux Mineurs Abandonnés (**CIMA**), situé à LIMA.
- La filiale **EUROGERM Pérou** se charge d'acheminer les dons.
- **L'Association Soleil d'enfants du Pérou**, reverse, également au CIMA, le produit de ses ventes faites dans les locaux d' **EUROGERM**.

Développement d'une gamme de produits de fortification pour les pays tiers.

NOS VALEURS NOS ENGAGEMENTS

Dans le cadre de sa Politique d'Achats Responsables, **EUROGERM** associe et engage ses fournisseurs et ses partenaires à respecter eux-mêmes les droits de l'Homme et les droits du Travail.



Achats

Exigences relatives au respect des droits de l'homme et au respect du droit du travail dans nos relations avec les fournisseurs.

ACTIONS

Le cahiers des charges transmis à nos fournisseurs a été modifié pour intégrer un point spécifique touchant à la Responsabilité Sociétale.

Objectif :

Sensibiliser nos fournisseurs et gagner leur engagement pour faire promouvoir et respecter la protection du droit international relatif aux droits de l'homme et droits du travail.

RÉSULTATS ATTENDUS

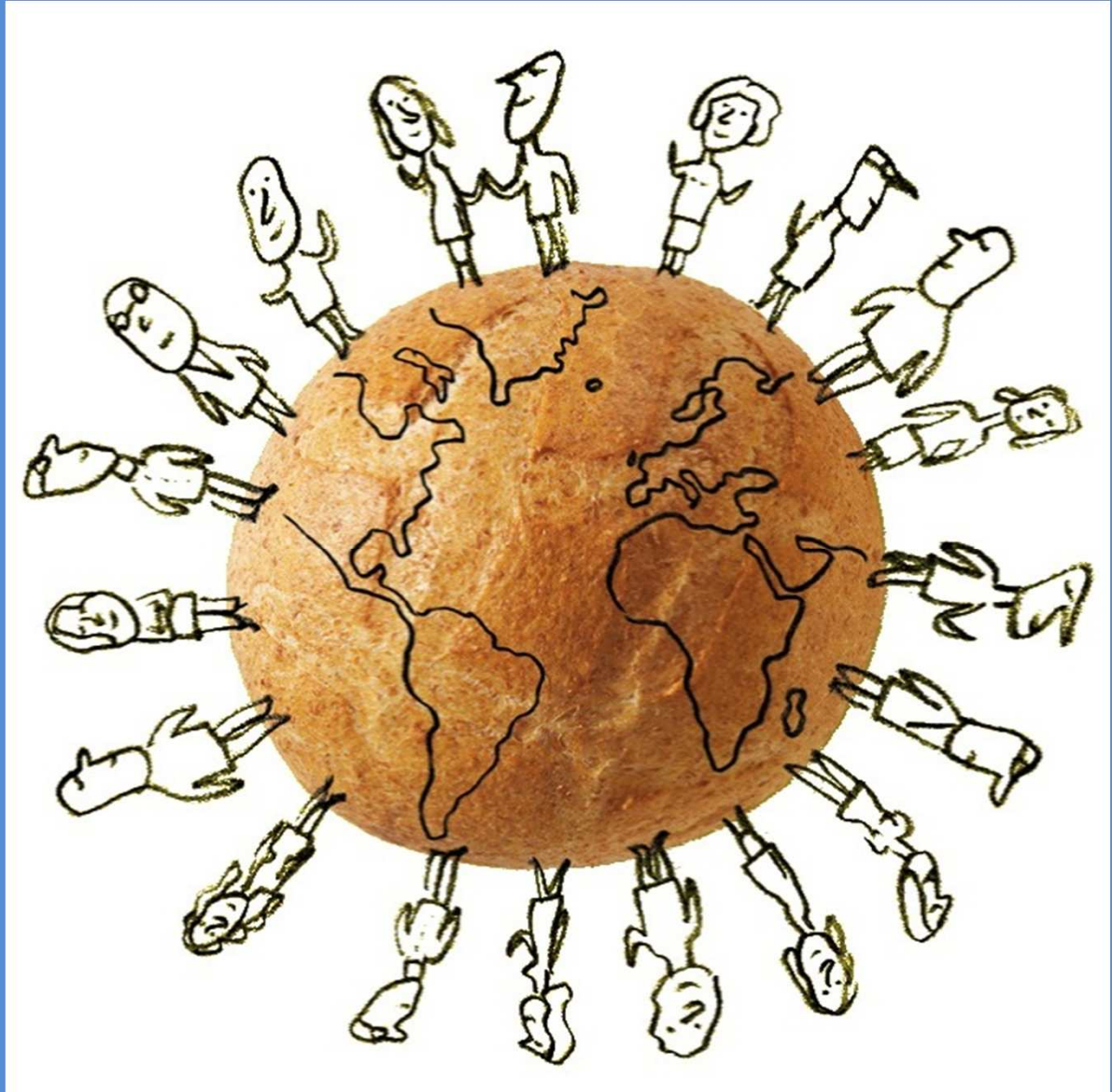
- Pour 75 % du volume des matières premières achetées, les fournisseurs se seront engagés d'ici fin 2014.
- 90 % du volume des matières premières couvertes par ce cahier des charges à fin 2015.

A travers ce document contractuel, EUROGERM demande à ce que ses fournisseurs s'engagent :

- A respecter les dispositions des lois et des conventions nationales et internationales du travail, et plus particulièrement celles relatives au travail forcé et au travail des enfants.
- A bannir toute discrimination relative à l'emploi (race, nationalité, sexe, religion, handicap...)
- A reconnaître le droit des employés, à instaurer une politique de dialogue et de consultation avec les employés.
- A garantir un environnement de travail sûr et sain, à promouvoir l'hygiène, la santé et la sécurité des hommes et des femmes.

DROITS DU TRAVAIL

- **PRINCIPE 3**
Les entreprises sont invitées à respecter la liberté d'association et à reconnaître le droit de négociation collective.
- **PRINCIPE 4**
Elimination de toutes les formes de travail forcé ou obligatoire.
- **PRINCIPE 5**
Abolition effective du travail des enfants.
- **PRINCIPE 6**
Elimination de toute discrimination en matière d'emploi et de profession.



NOS VALEURS NOS ENGAGEMENTS

Pour **EUROGERM**, les femmes et les hommes sont les promoteurs de son avenir et les artisans du monde de demain :

EUROGERM veut ancrer ses pratiques et ses relations, dans la confiance, le respect, l'écoute et le dialogue avec ses salariés, pour pérenniser leur compétences, leur motivation et leur bien-être.



Notre politique sociale est basée sur :

Le dialogue

ACTIONS

- Réunions régulières d'informations dans l'objectif de communiquer aux salariés, les actualités financières, les résultats et les projets de l'entreprise.
- Echanges bisannuels
Direction/Salariés : Dialogue social en progrès, miser sur la transparence.

RÉSULTATS

- L'enquête réalisée en 2013, auprès de l'ensemble des salariés d'Eurogerm, permet de mieux connaître leur ressenti et leur perception sur différents critères en rapport avec leur bien-être et leur satisfaction générale.
- Pour assurer la pérennité de la motivation de nos collaborateurs, nous comptons reconduire ce genre d'étude pour s'assurer de répondre à leurs attentes par la mise en place d'actions appropriées.

Respect des principes relatifs au recrutement

EUROGERM s'est engagée à travers un plan d'action sur l'égalité professionnelle, à agir sur les trois domaines suivants :

ACTIONS

- La lutte contre la discrimination à l'embauche.
- La promotion interne.
- Le plan égalité.

RÉSULTATS

- Une procédure interne spécifie les modalités de recrutement afin de respecter les principes définis dans ces 3 domaines.
- Rapport de situation comparée chaque année afin de mesurer les progrès.

NOS VALEURS NOS ENGAGEMENTS

EUROGERM veut ancrer ses pratiques et ses relations, dans la confiance, le respect, l'écoute et le dialogue avec ses salariés, pour pérenniser leur compétences, leur motivation et leur bien-être.



L'intégration, la formation et l'évolution des salariés

Plan d'intégration des nouveaux salariés, entretiens annuels, programmation de formations.

A C T I O N S

Nous souhaitons renforcer encore le suivi des nouvelles recrues d'EUROGERM.

Objectifs : S'assurer de leur bonne intégration :

- En mettant en place un parcours adapté, assuré par un « référent ».
- En procédant à des évaluations spécifiques, à intervalles définis.

RÉSULTATS ATTENDUS

- *Progression de notre organisation et de l'accueil des nouveaux dans l'entreprise en s'inspirant des remarques émises sur les « Rapports d'étonnement », émis par les nouvelles recrues.*
- *Construction d'un parcours adapté aux besoins de l'entreprise et du nouveau salarié.*
- *100% des salariés en CDI et CDD (durée > 1 an) ont un entretien annuel, avec pour objectif de donner du sens et une direction à l'avenir de chacun dans l'entreprise, de définir les projets professionnels au regard des aspirations et des compétences de chacun.*

NOS VALEURS NOS ENGAGEMENTS

Dans cette démarche de respect mutuel, **EUROGERM** associe l'ensemble de ses parties prenantes (salariés, fournisseurs, clients, partenaires...) dans le déploiement des valeurs RSE.



Notre politique sociale est basée sur :

Le partage des valeurs du Développement Durable

La responsabilité sociétale implique un partage des valeurs et le déploiement des projets en faveur du Développement Durable.

Formation, sensibilisation du personnel aux enjeux RSE, Partage et démultiplication de la dynamique en interne.

A
C
T
I
O
N
S

Nomination d'un « parrain » par projet inscrit au plan RSE.

Objectif : accompagner le Responsable du projet dans le développement, la mise en œuvre et le partage des actions de progrès définies (Réduire nos consommations énergétiques, renforcer le dialogue et les opportunités d'amélioration avec nos parties prenantes, remettre en cause la gestion global de nos déchets, actions suite bilan carbone...)

Refonte du plan de communication d'EUROGERM.

Objectif : rendre plus visibles nos pratiques et partager nos valeurs en matière de RSE en interne, comme en externe.

RÉSULTATS ATTENDUS

- *Nomination des parrains avant fin mai 2014.*
- *80 % de nos projets et actions de progrès planifiées, ont un taux de réalisation d'au moins 50 % à fin octobre 2014 (actuel 37 % des actions).*
- *75 % des actions finalisées à fin décembre 2014.*
- *Démultiplication de la Dynamique RSE auprès des parties prenantes internes, externes.*
- *Concrétisation et partage de nos pratiques et nos valeurs RSE.*
- *Le plan de communication doit être finalisé en septembre 2014.*

NOS VALEURS NOS ENGAGEMENTS

Dans cette démarche de respect mutuel **EUROGERM** associe l'ensemble de ses parties prenantes (salariés, fournisseurs, clients, partenaires...) dans le déploiement des valeurs RSE.



Notre politique sociale est basée sur :

La protection des salariés

Mise en place d'un système de management de la santé et sécurité au travail selon la norme OHSAS 18001.

ACTIONS

Nous souhaitons optimiser et renforcer l'organisation et nos moyens pour manager les risques et optimiser les conditions de travail de notre personnel.

Nous sommes conscients des enjeux et de l'importance de la sensibilisation et de la formation du personnel pour comprendre, respecter et prévenir les risques.

RÉSULTATS

- *La sollicitation mécanique est réduite par la limitation des charges, par des dispositions d'aide à la manutention :*
 - ✓ 2013: Achat d'un robot palettiseur pour diminuer les opérations de manutention sur une ligne de conditionnement
 - ✓ 2014: Mise en place d'une table élévatrice pour diminuer la manutention des sacs
- *Séances de sensibilisation du personnel à la prévention des risques physiques et chimiques.*
- *La polyvalence des opérateurs permet la rotation sur les postes pour éviter les gestes répétitifs.*
- *Formation gestes et postures au 1^{er} trimestre 2014.*
- *Mise en place d'un Bulletin Sécurité (3/an) afin d'informer les salariés des actions en cours pour aménager les postes, réduire la pénibilité / accidents de travail et les risques ; informations sur la réglementation et l'actualité en matière de sécurité.*

NOS VALEURS NOS ENGAGEMENTS

Dans cette démarche de respect mutuel, **EUROGERM** associe l'ensemble de ses parties prenantes (salariés, fournisseurs, clients, partenaires...) dans le déploiement des valeurs RSE.



ACTIONS

ACTIONS

ACTIONS

Notre politique sociale est basée sur :

L'intéressement aux résultats des salariés

Primes mensuelles basées sur les résultats Qualité et Sécurité alimentaire, Sécurité du Personnel, à partir de critères mesurables (coût de non qualité/CA ; nombre d'Accidents du Travail...)

L'optimisation vie privée / vie professionnelle

Actions relatives à l'organisation et aux conditions de travail s'articulant entre activités professionnelles et exercices de responsabilités familiales.

RÉSULTATS

- *Horaires et congés modulables.*
- *Cours de sport sur le lieu de travail.*

Protection des biens, des personnes et sureté des informations

- Mise en place d'une politique de sûreté.

- Préparation de la certification **OEA, Opérateur Economique Agréé**, garantissant la sureté des personnes et des marchandises livrées.

RÉSULTATS ATTENDUS

- *Reconnaissance de la qualité de partenaire commercial sûr et fiable.*
- *Certification prévue pour fin 2014 / début 2015.*

ENVIRONNEMENT

- **PRINCIPE 7**

Les entreprises sont invitées à adopter le principe de précaution face aux problèmes d'environnement.

- **PRINCIPE 8**

A prendre des initiatives tendant à promouvoir une plus grande responsabilité en matière d'environnement.

- **PRINCIPE 9**

A favoriser la mise au point et la diffusion de technologies respectueuses de l'environnement.



ENVIRONNEMENT

NOS VALEURS NOS ENGAGEMENTS

EUROGERM est consciente que sa réussite est d'autant mieux partagée si elle se soucie de l'impact de ses actions sur l'environnement.

Consciente que ses décisions, ses actions, et ses activités ont des répercussions sur les systèmes naturels, **EUROGERM** développe des initiatives pour réduire ses impacts environnementaux.



Gammes responsables

Développement et promotion d'ingrédients et de solutions respectueux de l'environnement :

A
C
T
I
O
N
S

- Produits certifiés conformes au mode de production biologique
- Produits à base de céréales cultivées selon le référentiel **CRC** (Culture Raisonnée Contrôlée)
- Gamme de produits sans additif (**CLEAN LABEL**)
- Gamme de produits origine garantie (France, Europe...)
- Substitution des matières premières les plus émettrices de Gaz à Effet de Serre (GES)

Gestion des déchets

Développement d'une politique pour la gestion de nos déchets et remise en cause de nos pratiques visant à les gérer différemment.

A
C
T
I
O
N
S

- Diminuer nos déchets industriels et mieux les valoriser.
- Etablir un plan d'actions pour améliorer le tri et le maniement de certains déchets en fonction de leur catégorie et leur nature.
- Développer nos relations avec les prestataires externes experts dans le domaine du tri et de la revalorisation des déchets, communiquer et valoriser les méthodes auprès de nos clients et nos fournisseurs.
- Sensibiliser le personnel dans le but de modifier les comportements en matière de prévention et de tri.

RÉSULTATS

- *Augmentation des recyclages de nos produits.*
- *Augmentation de la revalorisation de nos coproduits en alimentation animale.*

NOS VALEURS NOS ENGAGEMENTS

EUROGERM s'engage à prendre les initiatives nécessaires pour exploiter au mieux les sources d'énergies renouvelables et améliorer le rendement énergétique de ses activités.



Protéger la biodiversité

Parrainage d'une ruche (40 000 abeilles) avec l'organisation « **Un toit pour les abeilles** » qui œuvre pour la sauvegarde et le développement de colonies d'abeilles.

Limiter la consommation des ressources

Bilan carbone

Mesure des Gaz à Effets de Serre (GES) générés par les activités de l'entreprise : définition d'un plan d'actions à 5 ans pour réduire les GES.

Bilan énergétique permettant de connaître la consommation et Réunion de sensibilisation des salariés aux bonnes pratiques.

Contrat Kwh équilibre
Eurogerm achète 100 % d'électricité produite à partir de sources d'énergies renouvelables.

Eclairage LED, dans la zone de production permettant une gestion intelligente de l'éclairage, la diminution de la consommation d'énergie, ainsi qu'une meilleure qualité de l'éclairage des zones.

Véhicules électriques

* Mise à disposition des salariés des bornes d'alimentation pour véhicules électriques.

* Acquisition d'un véhicule électrique afin de réduire nos GES lors de nos déplacements entre les deux sites.

RÉSULTATS ATTENDUS

- Diminution de nos GES estimée à 2 400 Teq Co² sur 5 ans, soit 13 % des émissions totales.
- Economie de gaz estimée à 10 TeqCo² par an.
- Le contrat KWH EQUILIBRE permet une économie de 71 Teq Co² par an.
- La mise en place de LED en production permet une économie chiffrée à 73 000 KW par an.
- Mise en place de 4 bornes pour recharger les véhicules électriques.

Teq Co² = Tonne équivalent Carbone

EUROGERM souhaite faire progresser ses pratiques et développer des technologies innovantes, moins génératrices de GES, moins consommatrices d'énergie.



Limiter la consommation des ressources

Diminuer notre consommation en électricité.

- Etudier les postes les plus consommateurs en électricité.
- Sensibiliser le personnel aux bons réflexes et définir les règles de Bonnes Pratiques à appliquer.
- Contrôler l'application et le niveau de maîtrise.

RÉSULTATS ATTENDUS

Mise en place de solutions pour réduire les énergies à ces postes.

Limiter les émissions de G.E.S

En limitant les émissions de CO2 liés aux déplacements des acteurs de l'entreprise.

Achats des Matières premières

Nos matières premières sont achetées prioritairement en France et si possible localement.

Visioconférence

EUROGERM dispose d'une salle dédiée afin de prévoir des rendez-vous spécifiques sans avoir recours à un déplacement.

Affranchissement

Utilisation majoritaire de la lettre verte (elle ne voyage jamais par avion)

RÉSULTATS

▪ Plus de 70% du volume des matières premières principales achetées en France.

▪ 15 % des réunions et des formations se déroulent en visioconférence, notamment avec les filiales ou les bureaux externalisés.

▪ Ce mode d'affranchissement permet de réduire de 15 % les émissions de Co² (comparé à une lettre prioritaire)

LUTTE CONTRE LA CORRUPTION

- **PRINCIPE 10**

Les entreprises sont invitées à lutter contre la corruption sous toutes ses formes, y compris l'extorsion de fonds et les pots-de-vin.



LUTTE CONTRE LA CORRUPTION

NOS VALEURS NOS ENGAGEMENTS

Think global, eat local : créer des synergies techniques tout en respectant les traditions alimentaires locales, tel est l'axe de la démarche export d' **EUROGERM**.



Politique internationale

Notre politique est axée sur une implantation plus forte à l'Export, avec un développement de nos filiales dans le cadre d'un partenariat local :

ACTIONS

- Une charte est signée entre la filiale et le groupe **EUROGERM**, pour fixer le cadre du partenariat, les principes et les règles de conduite des affaires.
- Un point spécifique est mentionné dans cette charte, rappelant les obligations de la filiale concernant la lutte contre la corruption, en adéquation avec les valeurs du groupe.

RÉSULTATS

- *Contribution au développement de l'activité locale et des emplois locaux.*

Politique générale

Les acteurs du groupe s'engagent à promouvoir les produits et les services de façon honnête et loyale.

L'ensemble des salariés et acteurs du groupe s'engagent à ne solliciter ou accepter aucun don, paiement ou contre partie, à visée corruptive de la part de nos clients et nos fournisseurs.