



"Communication on Progress 2008"

Global Compact

A background graphic showing a silhouette of a person standing on a green hill, looking up at a large, stylized circuit board pattern that fills the sky. The detel Group logo is at the top left of the slide.

detel Group

deneo
A detel Group

ICRA

CMS

REIZADIC
detel Group

detel
Equipment

detel
Technologies

le Service à l'Electronique

- Equipementier de rang 2
- Conception électronique et logicielle
- Industrialisation
- Fabrication électronique
- Assistance technique
- Conseil, expertise
- Supply chain
- M.C.O Maîtrise d'obsolescence

detel Group

1

Renouvellement d'engagement :

ADETEL Group réaffirme son adhésion aux principes du Pacte Mondial afin de confirmer son caractère d'entreprise citoyenne alliant enjeux économiques, sociaux et environnementaux.

Cet engagement reflète la volonté du Groupe de participer aux efforts que chacun d'entre-nous doit fournir pour tendre vers le développement durable de la société.

François SEBES

le 12 décembre 2008
à Ecully

Introduction

Dans le cadre de son adhésion au pacte mondial Global Compact début 2008 et dans la continuité des actions entreprises auparavant, Adetel Group présente dans ce dossier les actions et démarches menées visant à prendre en compte les problématiques sociétales dans l'ensemble du groupe.

Des exemples sont présentés ci-après et classés comme suit :

- ✓ La responsabilité sociale
- ✓ Les démarches environnementales
- ✓ La sensibilisation et communication autour du développement durable

La responsabilité sociale

✓ Emplois, employabilité

Au cours de l'année 2008, Adetel Group a poursuivi ses actions et investissements dans le but de garantir à tous les salariés du groupe leur employabilité sur le moyen et long terme.

- Pour le site de fabrication Breizadic implanté à Brest (29) et créé début 2006 par rachat d'un site du groupe Thomson destiné à la fermeture et pour lequel le contrat de cession prend fin en décembre 2008, une part importante de l'investissement du groupe a été consacré à la mise en production d'équipements du groupe et à la qualification EN9100 « aéronautique civile et militaire » nécessaire pour assurer son employabilité.
- Pour le site de production CMS basé à Sainte-Foy l'Argentière (69), intégré dans le groupe mi 2007 au travers du rachat de la holding Groupe Icra, l'investissement a porté :
 - sur le renouvellement du parc des machines de production, devenu nécessaire pour garder notre compétitivité en France.
 - sur le transfert au Maroc de notre ancienne ligne de pose CMS afin de savoir y produire des cartes électroniques de moindre complexité au coût objectif imposé par nos clients pour rester à leur panel et augmenter nos parts de marché.
- Pour l'entité de consulting Adetel Technologies créée début 2008, l'investissement a été consacré au développement de la structure qui aujourd'hui a créé une 30aine d'emplois en 1 an.
- Pour les entités d'ingénierie Adeneo et Icra/Pse et d'équipementier rang 2 Adetel Equipment, l'investissement a été consacré
 - à la croissance de l'effectif (50 personnes au global),
 - à l'augmentation de notre couverture géographique
 - à la structuration de notre offre
 - à la R&D amont, gage de notre compétitivité de demain
- Enfin pour l'ensemble du groupe, l'investissement a porté sur l'évolution de notre système qualité afin de mieux répondre aux objectifs de qualité et de performance de nos clients et afin de répondre au nouveau référentiel IRIS

nécessaire demain pour poursuivre notre activité et son développement dans le domaine ferroviaire.

✓ Droits de l'homme

Adetel Group, par la signature de son Président Directeur Général François SEBES, s'est associé au Global Compact et à d'autres dirigeants d'entreprises adhérents pour l'appel aux gouvernements du monde entier aux respects des droits de l'Homme à l'occasion du 60^{ième} anniversaire de la déclaration universelle des droits de l'homme.

✓ Responsabilité sociale et [SA 8000](#)

- ⇒ Une autoévaluation du Groupe a été faite en 2007 selon cette norme.
- ⇒ Le plan d'action est régulièrement suivi. Un rapport d'avancement est élaboré et revu annuellement.
- ⇒ La plupart des points d'écarts ont été traités en 2008 dans le cadre de l'évolution de nos processus internes.





✓ Produits et handicap

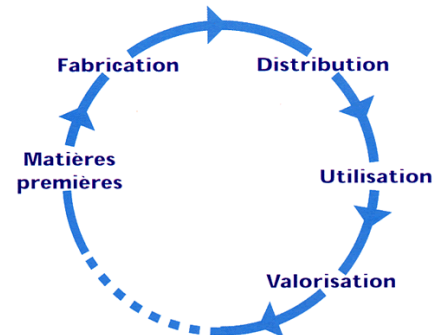
Adetel Group poursuit son soutien actif, technique et financier, à la société e-Rocca qui développe des produits basés sur les technologies Windows CE et Windows Embedded à destination des personnes porteuses d'un handicap, en particulier des personnes ayant des troubles de la parole.

Les démarches environnementales

✓ éco conception

⇒ Mise en place d'une formation à l'éco conception :

- Analyse du cycle de vie d'un produit
- Calcul de son taux de recyclabilité
- Mesure de son impact énergétique
- Elaboration de lignes directrices des démarches à entreprendre



Ces démarches ont été mises en œuvre sur un produit développé pour le secteur de l'aéronautique. La capitalisation (outils, lignes directrices) de ces actions sera réalisée en vue d'une intégration au système Qualité du Groupe.

Les axes d'amélioration identifiés sont :

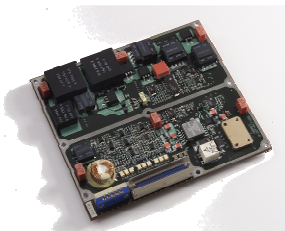
- La diminution de la consommation d'énergie des produits
- Le contrôle et la limitation des substances dangereuses dans les produits
- La réduction du volume des emballages
- L'optimisation des transports
- La priorité à la dépollution et au désassemblage du produit en fin de vie

✓ éco production

1) Mise en conformité au règlement REACH

Les objectifs de ce règlement :

- Améliorer la **connaissance**
 - des substances chimiques,
 - de leurs effets sur notre santé et notre environnement
- Renforcer **l'échange d'informations** le long de la chaîne d'approvisionnement



Le projet REACH chez Adetel Group :

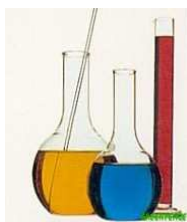
⇒ Mise en place d'un Groupe Projet REACH, avec des responsables dans les différents services concernés de la société

⇒ Plan d'actions REACH établi au niveau du Groupe

⇒ Communication efficace avec les fournisseurs

⇒ Rapprochement auprès des clients

⇒ Gestion de la sécurité chimique des produits au niveau des sites



2) Gestion optimisée des déchets de la société :

⇒ Ouverture de flux de traitement et de valorisation des déchets dont les DEEE (Déchets d'Équipement Électrique et Electronique) et le recyclage des matériaux (Cu, Au,...) contenus dans les cartes électroniques.



⇒ Collecte des piles/batteries et accumulateurs usagés.



⇒ Recyclage et valorisation des cartouches d'encre de photocopieurs, imprimantes et fax par une entreprise spécialisée.



source : ecolaser.fr

3) Management environnemental ISO 14001 :

- ⇒ Diagnostics environnementaux au niveau des sites du Groupe
- ⇒ Planification d'actions et de ressources nécessaires à l'atteinte des objectifs
- ⇒ Mise en place et suivi des démarches environnementales
- ⇒ Objectif prochain d'une certification ISO 14001

✓ Adetelgroup, un pas vers la [GreenIT](#)

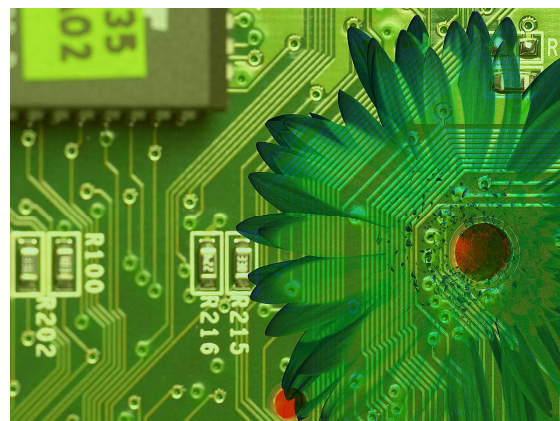
En choisissant la virtualisation de certains de ses serveurs depuis maintenant plus d'un an, Adetelgroup a ainsi pu réduire son nombre de serveurs physiques.

Sur 2 serveurs physiques sont hébergés une petite quinzaine de serveurs qui auraient

nécessité 6 ou 7 serveurs physiques, soit environ 28 000 kg de CO² qui ne seront pas rejetés dans l'atmosphère (source : VWMARE Green calculator).

Cette implantation a de plus permis l'arrêt d'anciens serveurs, fort consommateurs en énergie alors que ces derniers n'avaient plus qu'une faible utilité.

ADETELGROUP continue dans cette voie, en regroupant les ressources de ses différents serveurs sur un minimum de serveurs, tout en garantissant une forte disponibilité de ses moyens et en améliorant la sécurité de ses données.



✓ Développement de produits respectueux de l'environnement

1) Récupérateur d'énergie électrique

Adetel Group, par sa filiale Adeneo, a développé pour un de ses clients un produit embarqué de récupération de l'énergie de freinage. Ce produit permettra une économie importante d'énergie pour le transport urbain de personnes.

2) NeoGreen

Adetel Group, dans la continuité du produit précédent, a imaginé une déclinaison complémentaire installée au sol. Ce projet, actuellement au stade de l'étude de faisabilité permettrait d'économiser jusqu'à 30% de l'énergie électrique nécessaire à des infrastructures de transport urbain de personnes.

Adetel Group est en contact avec Le Grand LYON, le SYTRAL et AREVA de façon à s'inscrire dans les projets en cours visant à réduire par 4 les émissions de CO² dans les décennies à venir.

3) Hydroleme

Adetel Group, par sa filiale Adetel WireWave, s'est engagé, aux côtés de ses inventeurs, à industrialiser, commercialiser et promouvoir le produit Hydroleme. Ce produit, par une mesure instantanée et automatique de l'hygrométrie de la végétation pourra répondre à de nombreuses applications permettant de préserver l'environnement :

- Protection des forêts par une meilleure maîtrise des risques d'incendies.
- Optimisation des consommations d'eau d'arrosage et d'irrigation pour l'agriculture.
- ...

4) Aviation « Verte »

Adetel Group, acteur de rang 2 reconnu dans le domaine aéronautique, regarde aussi les actions qui pourraient être menées pour une aviation plus respectueuse de l'environnement. Elle s'est engagée aux côtés de l'APAME « Association pour la Promotion de l'Aviation à Motorisation Electrique » pour évaluer cet axe de travail qui permet de limiter les rejets et le bruit des avions.

Des contacts ont été établis avec ELEKTRAVIA (1^{er} vol d'un avion électrique), Lisa Airplane et son projet de démonstrateur d'avion électrique HyBird.

Adetel Group a notamment participé au salon du Bourget Vert en juin 2008.



La sensibilisation et communication autour du développement durable

✓ Mise en place d'un groupe de travail : ADDER (Adeneo Développement Durable et Environnement Responsable)

- ⇒ Planification des actions
- ⇒ Création d'un logo ADDER
- ⇒ Communication par la messagerie électronique de l'ADDER

✓ Communication interne autour du développement durable :

- ⇒ Message intégré dans les communications hebdomadaires destinées aux salariés
- ⇒ Demande de limitation des impressions papier dans les courriers électroniques
- ⇒ Utilisation de timbres véhiculant un message lié au développement durable
- ⇒ Rappel des exigences de sécurité et de respect de l'environnement au niveau de la communication interne (mails et réunions d'information vers les salariés, fiches de fonction)
- ⇒ Participation au salon du Bourget vert
- ⇒ Publication presse locale et régionale (Agir & Entreprendre en Rhône-Alpes), article dans journal interne (ELECTRON LIBRE), reportage TV (TLM)



✓ L'éco-attitude

- ⇒ Achat de stylos publicitaires biodégradables
- ⇒ Généralisation de l'impression recto-verso et 4 vues sur 1 page
- ⇒ Récupération du papier pour tri sélectif ou à usage interne (brouillon)
- ⇒ Mise en place d'un système de visio-conférence afin de réduire les déplacements notamment entre les différents sites du Groupe
- ⇒ Prise en compte du critère « véhicule propre » (taux de CO₂) dans le choix des voitures de société



Etiquette-type d'émission de CO₂ des véhicules