



**Audencia  
Group**

*Excellence in progress*



**École Atlantique  
de Commerce**



**Audencia Nantes**  
École de Management



**SciencesCom**



# Sommaire

Notre ambition  
être une  
référence  
mondiale en  
matière de RSE

86

2013, les  
événements  
marquants

88

RSE : favoriser  
le travail  
collaboratif

90

La  
responsabilité  
globale, au cœur  
de l'activité  
d'Audencia  
Group

92

Placer l'humain  
au cœur des  
processus

96

Un acteur  
engagé et  
responsable  
sur son  
territoire

100

Agir en faveur  
de l'environne-  
ment

102

Les projets de  
responsabilité  
globale qui vont  
marquer l'année  
2014

104







# Les indicateurs de la Responsabilité globale

## LA PLACE DE LA RESPONSABILITÉ GLOBALE DANS LA STRATÉGIE D'AUDENCIA GROUP

- Part des collaborateurs qui souhaitent s'investir davantage dans le développement durable
- Nombre de correspondants Responsabilité globale (RG)

2012

2013

NC\*

78,3 %

0

13

## INTÉGRER LA RG DANS L'ENSEIGNEMENT

- Nombre de séminaires recherche (formation E-C) sur la thématique RSE
- Nombre d'étudiants dans les associations RSE

8

5

NC

110

## INTÉGRER LA RG DANS LA RECHERCHE

- Nombre de professeurs rattachés à la RG
- Nombre de disciplines représentées par les profs reliés à la RG
- Budget des projets de recherche sur la RG financés par des tiers

16

18

8

8

553 500

833 000

## LES ENGAGEMENTS SOCIAUX CONCERNANT LES ÉTUDIANTS

- Nombre d'étudiants internationaux
- Nombre ateliers emplois organisés par les consultantes carrière
- Montant des bourses
- Nombre de boursiers

271

412

120

144

700 000

878 200

165

251

## LES ENGAGEMENTS SOCIAUX CONCERNANT LES SALARIÉS

- Turnover
- Taux de féminisation des cadres
- Taux emploi des + de 50 ans
- Nombre de jours accordés pour garder un enfant malade
- Nombre de collaborateurs bénéficiaires de mobilité interne

20 %

En cours

72 %

En cours

15 %

En cours

85

En cours

10

En cours

## CONTRIBUER POSITIVEMENT À LA SOCIÉTÉ

- Diffuser les savoirs
- Nombre d'abonnés aux newsletters des chaires de recherche
- Nombre de tribunes publiées par les enseignants-chercheurs
- Agir sur le développement économique
- Part des fournisseurs implantés sur le territoire
- Part des bénéficiaires BRIO ayant une mention au bac

0

256

12

39

NC

50 %

61 %

74 %

## AGIR SUR L'ENVIRONNEMENT

- Part des salariés intégrée au Plan de Déplacement Entreprises
- Volume du papier recyclé - ARBRES (m<sup>3</sup>)

-

30 %

68

71

\*NC : non communiqué

# Notre ambition

## *être une référence mondiale en matière de RSE*



« La responsabilité globale est l'un de nos engagements institutionnels en même temps que l'une de nos trois valeurs, aux côtés de l'innovation et de la coopération. Depuis 2004, dans chacune des composantes de nos actions, dans chacune de nos activités, dans chacun de nos programmes d'enseignement ou de recherche, nous rendons présente la responsabilité globale en entreprise.

Nous avons matérialisé notre démarche par la création de l'Institut pour la responsabilité globale (l'IRG) en 2004 et par de multiples engagements transversaux sur l'ensemble du périmètre du groupe. Cette position est par ailleurs portée auprès de tiers reconnus pour renforcer l'inscription de la responsabilité globale au cœur de notre stratégie. »

**Frank Vidal,**

directeur général d'Audencia Group

### Un engagement de longue date !

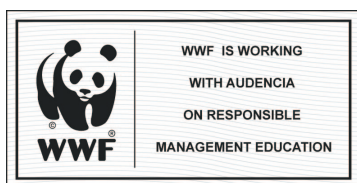
Audencia Group est une école engagée depuis de nombreuses années dans la responsabilité globale.



**.En 2004**, Audencia Group est le premier établissement d'enseignement supérieur et de recherche en France à signer le Pacte mondial des Nations Unies (Global Compact).



**.En 2006**, Audencia Nantes signe la Charte de la diversité en entreprise qui contient six principes fondamentaux pour inclure la diversité dans l'organisation managériale d'une entreprise.



**.En 2010**, un premier partenariat stratégique est signé avec le WWF pour une durée de 3 ans. L'objectif est d'impliquer un acteur extérieur pour guider l'École et progresser. En 2013, le partenariat est renouvelé pour 3 années.

## 2013, reconnaissance externe de l'engagement d'Audencia Group

### • LABEL LUCIE

En mars 2013, Audencia Group devient le premier établissement d'enseignement supérieur et de recherche à obtenir le label Lucie, référence en matière de RSE, à l'issue d'une enquête menée par Vigeo Entreprise, agence de notation extrafinancière. L'audit qui vérifiera l'avancée des engagements aura lieu en septembre 2014.



### • UNPRME (PRINCIPLES FOR RESPONSIBLE MANAGEMENT EDUCATION)

→ **PRME**

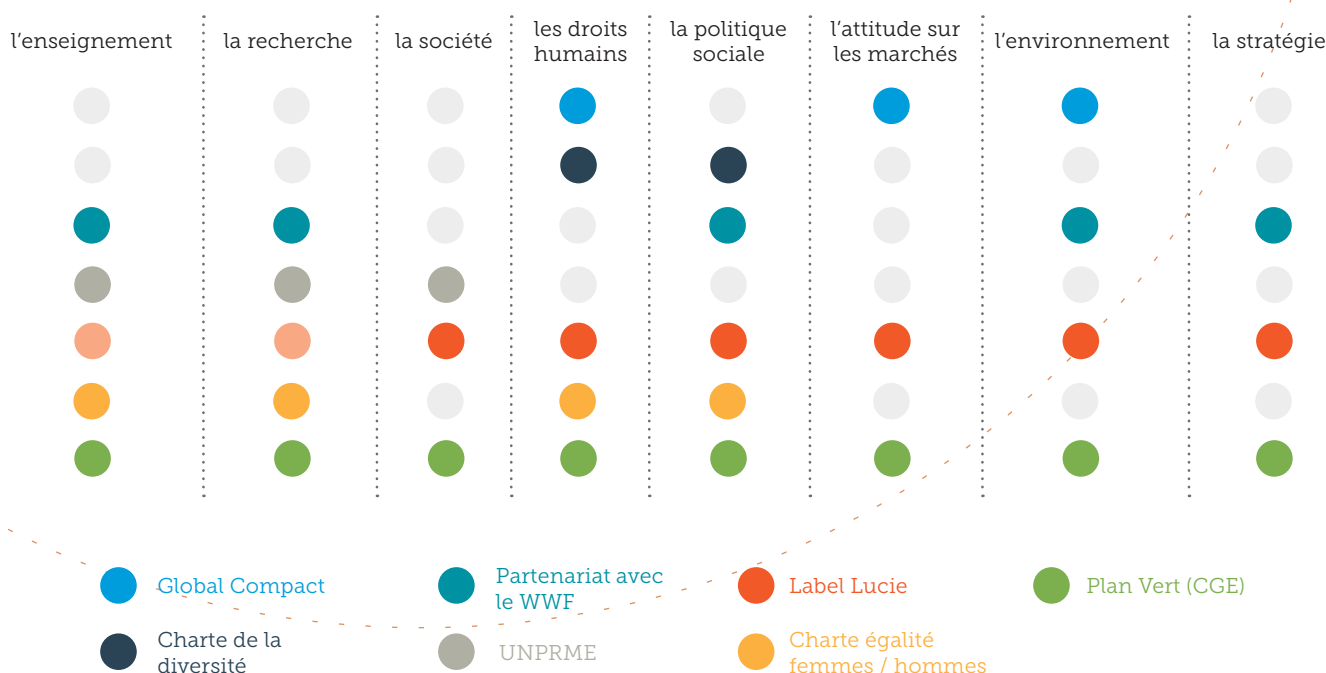
Depuis 2006, Audencia Group a activement participé – à la demande des Nations Unies – à l'élaboration des 6 principes pour un enseignement responsable du management (PRME). En 2013, cette collaboration a été renforcée. **Audencia Group est la seule institution française à rejoindre les « Champions PRME »**, constitués de 25 universités et écoles dans le monde particulièrement engagées dans la responsabilité globale. Leur rôle est de travailler ensemble à une déclinaison homogène et cohérente des principes de la RSE et du développement durable dans l'enseignement des sciences de gestion.

## Un engagement supplémentaire

### • CHARTE ÉGALITÉ FEMMES / HOMMES

En 2013, Audencia Group a signé la Charte pour l'égalité entre femmes et hommes dans les établissements d'enseignement supérieur et de recherche, édictée par la Conférence des Grandes Écoles (CGE), la Conférence des Présidents des Universités (CPU), le ministère de l'Enseignement supérieur et de la Recherche (MESR) et le ministère des Droits des femmes.

*Ce tableau permet de mieux comprendre le contenu des différents engagements d'Audencia Group en matière de responsabilité globale :*



# 2013, les événements marquants

Tour d'horizon des événements les plus marquants de l'année 2013 en termes d'investissement autour de la responsabilité globale.

## • JANVIER

L'équipe « ESEAN s'amusant qu'on guérit » a remporté la finale du concours Feeling organisée au siège de Ferrero France. L'équipe gagnante a reçu 10 000€ pour réaliser son projet social et solidaire destiné aux enfants.

## • FÉVRIER

Le premier challenge RSE inter-service, inter-discipline est lancé. La direction des relations entreprises et diplômés remporte le prix.

## • MARS

Audencia Group est le premier établissement d'enseignement supérieur et de recherche labellisé Lucie. Cette reconnaissance souligne l'investissement environnemental, sociétal, et économique du groupe.

## • AVRIL

Le lancement du premier forum virtuel de recrutement sur une plateforme 3D a réuni 15 entreprises et 800 étudiants.

## • MAI

La création de la chaire Marque responsable avec TBS et Dorel est le résultat de la double expérience d'Audencia Nantes / SciencesCom.

## • JUIN

Le lancement du pôle ressources RSE avec Nantes Métropole vient en aide aux entreprises du territoire pour leur permettre d'appréhender les enjeux de la RSE.

## • JUILLET

Le partenariat de la coopération environnementale avec le WWF France est reconduit pour une durée de 3 ans.

## • AOÛT

Lancement du site de la responsabilité globale – [www.responsabiliteglobale.audencia.com](http://www.responsabiliteglobale.audencia.com) pour la promotion d'un management responsable.

## • SEPTEMBRE

Le MBA in Responsible Management fait sa première rentrée.

## • OCTOBRE

Création de la chaire Entrepreneuriat familial et Société avec le CIC, Ernst & Young, Fleury Michon, le Medef de Vendée, le Groupe Dubreuil, le Conseil Général de Vendée, Europcar.

## • NOVEMBRE

Audencia Nantes conclut un partenariat avec l'université de Tsinghua en Chine pour créer un DBA (Doctorate in Business Administration) in Responsible Management.

## • DÉCEMBRE

Audencia Group soutient l'ONG Planète Urgence et permet à une première collaboratrice du groupe de partir en congé solidaire.









# RSE : favoriser le travail collaboratif

Appropriation et diffusion. Deux mots qui résument bien l'objectif permanent de l'Institut pour la responsabilité globale (l'IRG) auprès de l'ensemble des parties prenantes d'Audencia Group. Entre pilotage, recherche et enseignement, les coordinateurs de l'IRG assurent ensemble la cohérence des nombreuses actions entreprises par l'institut.

## Un réseau de correspondants : 13 personnes représentatives des différents services

Pour renforcer l'engagement responsable de tout le personnel d'Audencia Group, un réseau de correspondants a été mis en place.



« Au-delà du rôle de rapporteur des actions de l'EAC dans ce domaine, être correspondant RG me permet d'enrichir ma perception de l'action globale du groupe par un échange sur les actions menées dans les différents services. Je m'efforce à ce titre d'être un relais, un levier de mobilisation auprès des différents acteurs internes et externes, en intégrant la responsabilité globale dans chacune des réflexions et des décisions, tant au niveau du développement stratégique de l'École, des enseignements que nous délivrons, que de l'évolution du fonctionnement de l'École au quotidien. Il s'agit aussi, bien évidemment, d'encourager et de valoriser les initiatives qui intègrent cette dimension et de faire connaître l'action du groupe. »

**Anne Cordesse,**  
directrice des Études EAC



## Le challenge Responsabilité globale Audencia Group

13

DOSSIERS REÇUS

6

DOSSIERS PRÉ-  
SÉLECTIONNÉS

Le premier challenge RSE inter-service et/ou inter-discipline portait sur une proposition d'amélioration à dimension RSE. Le jury, composé de quatre experts externes de la RSE (Yanet, Aéroport de Nantes, Nantes Métropole, WWF) et de Frank Vidal, a évalué la pertinence de l'amélioration sur les plans économique, social et environnemental. La direction des relations entreprises et diplômés a remporté le prix avec un dossier portant sur un dispositif de lutte contre les discriminations pour les étudiants.

## DÉVELOPPEMENT DURABLE ET PERCEPTION DES SALARIÉS

L'association des Dirigeants Responsables de l'Ouest (DRO), dont le groupe est adhérent depuis 2013, a mené une enquête sur la perception du développement durable auprès de 2 500 salariés. 30 % des salariés d'Audencia Group ont participé à cette enquête.

**43,2 %** DES SALARIÉS  
CONSIDÈRENT QUE LA DIRECTION  
« BOÛGE » ET PREND DES INITIATIVES  
CONTRE 32 % EN MOYENNE.

PLUS DE **78 %** DES SALARIÉS  
SOUSHAITERAIENT S'IMPLIQUER DAVANTAGE  
DANS LE DOMAINE DU DÉVELOPPEMENT  
DURABLE AU SEIN D'AUDENCIA GROUP.



# La responsabilité globale, au cœur de l'activité d'Audencia Group

La responsabilité globale irrigue désormais l'ensemble des métiers du groupe, ainsi que tous les aspects de la recherche académique et des enseignements dispensés aux étudiants. Ce positionnement, qui permet à Audencia Group de bénéficier depuis des années d'une reconnaissance internationale importante, s'est encore affirmé en 2013.

## Au cœur de l'enseignement

### • UNE INTÉGRATION TRANSVERSALE

Les enjeux RSE sont insufflés et développés tout au long des parcours des étudiants, avec, comme objectif prioritaire, le développement de « réflexes » responsables.

### • DES ENGAGEMENTS AUPRÈS DU WWF

Le partenariat portant sur la coopération environnementale avec le WWF France fixe comme objectif d'intégrer 10 % de responsabilité globale dans 80 % des cours enseignés, afin d'être en phase avec une économie sans cesse en mutation.

### • UN PARCOURS RESPONSABILITÉ GLOBALE

Chaque année, une quarantaine d'étudiants du programme Grande École sont sélectionnés pour suivre le parcours « Responsabilité globale ». Rencontrer des acteurs sur le terrain, mener des projets sociétaux (solidarité, diversité) sont au cœur du dispositif pédagogique. En 2014, la complémentarité des profils va être renforcée avec l'ouverture de ce parcours aux étudiants de Centrale Nantes.

## Le programme MBA devient, à la rentrée 2013, MBA in Responsible Management



« En transformant notre MBA en MBA In Responsible Management, nous n'avons pas opéré un glissement sémantique mais bien affirmé dans tous ses contenus un ancrage RSE total, en lien avec le WWF qui, en tant que membre de comité de programme, vérifie la pertinence des choix réalisés. La première rentrée, en septembre 2013, a été un succès avec 25 étudiants de 13 nationalités étrangères. Enfin, il convient de souligner qu'il a été labellisé "Initiative Nantes Capitale verte de l'Europe". »

**Jean Charroin,**

directeur général adjoint d'Audencia Group  
et directeur d'Audencia Nantes







### • DES ÉLECTIFS SPÉCIALISÉS

Avec des focus de 18 à 72 heures, les étudiants approfondissent des thématiques telles que la logistique verte, l'économie sociale et solidaire.

### • UNE RECONNAISSANCE INTERNATIONALE

Plus d'une centaine d'étudiants MBA américains, européens et asiatiques viennent chaque année approfondir pendant une semaine leur expertise sur la RSE à Audencia Nantes. Les séminaires d'enseignement sont complétés par des visites d'entreprises sur le territoire.

### • MOBILISATION DES ÉTUDIANTS

Au sein des associations, les étudiants poursuivent leurs engagements responsables. 1/4 des associations d'étudiants d'Audencia Group ont des missions en lien avec la responsabilité globale, parmi lesquelles : Eidos, Enactus, Axésud, Onhandiplus, Un Autre Monde.

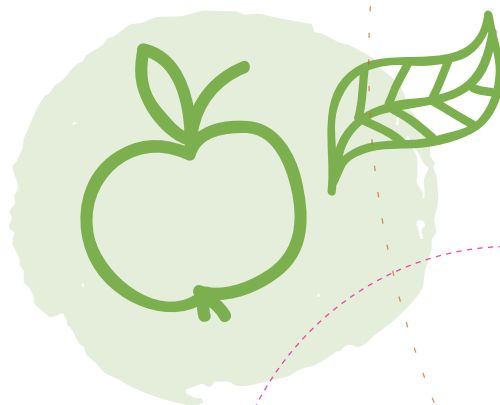
Audencia Compétition, organisateur du Triathlon Audencia-La Baule, obtient depuis 2009 le label « Développement durable, le sport s'engage », attribué par le CNOSF (Comité national olympique du sport français) pour ses actions en faveur du déplacement, de la restauration, du sport

pour tous, de la gestion des déchets.

La Junior Entreprise a développé une offre RSE, en collaboration avec la chaire PME et Responsabilité globale.

## Au cœur de la recherche

La recherche sur la responsabilité sociétale des entreprises et le développement durable tient un rôle central à Audencia Group. La nomination d'André Sobczak, acteur central de la responsabilité globale au sein du groupe, à la direction de la recherche reflète bien cette volonté forte d'intégrer ces enjeux dans la stratégie d'Audencia Group. Abordée de manière transdisciplinaire, la responsabilité globale réunit des enseignants-chercheurs en finance, marketing, logistique, droit, ressources humaines.



### UNE NOUVELLE ENSEIGNANTE-CHERCHEUSE SPÉCIALISÉE EN RSE

Céline Louche, responsable académique de la RSE, a rejoint l'équipe de recherche en 2013. Ses travaux portent sur l'émergence de nouvelles formes d'organisations, l'interface société / entreprise et l'innovation sociale en finance. À côté de ses activités de recherche, elle est active dans plusieurs comités académiques, tels que l'Academic Board of the European Academy of Business in Society (ABIS), le comité scientifique du Réseau International de recherche sur les Organisations et le Développement Durable (RIODD) et le ONE (Organizations and the Natural Environment) Division of the Academy of Management.

### • UNE LÉGITIMITÉ ACADÉMIQUE RECONNUE

En 2013, André Sobczak a été nommé directeur de rédaction de la revue académique : Revue de l'Organisation Responsable. Cette nomination arrive après l'organisation en 2012 par Audencia Nantes du Congrès scientifique du RIODD (Réseau International de recherche sur les Organisations et le Développement Durable).

### • DES PARTENARIATS DE RECHERCHE TOUJOURS PLUS NOMBREUX

# 6

CHAIRES D'ENTREPRISES  
DONT 5 PORTENT SUR LA  
RESPONSABILITÉ GLOBALE  
À AUDENCIA NANTES

Les recherches portant sur la responsabilité globale sont une source d'intérêt importante pour les entreprises qui bénéficient ainsi des analyses des enseignants-chercheurs d'Audencia Group.

### • DEUX NOUVELLES CHAIRES EN 2013

**LA CHAIRE MARQUE RESPONSABLE.** Cette chaire, soutenue par TBS (Groupe ERAM) et Dorel Europe (Bébé Confort, Quinny, Maxi-Cosi,) explore chez les membres fondateurs la notion de marque responsable dans toutes ses composantes, ainsi que sa perception par ses publics.

et d'élargir son réseau. En 2013, Audencia a organisé IPSERA, sur le thème Purchasing and supply management for a sustainable world et le CIG (Congrès international de la gouvernance).

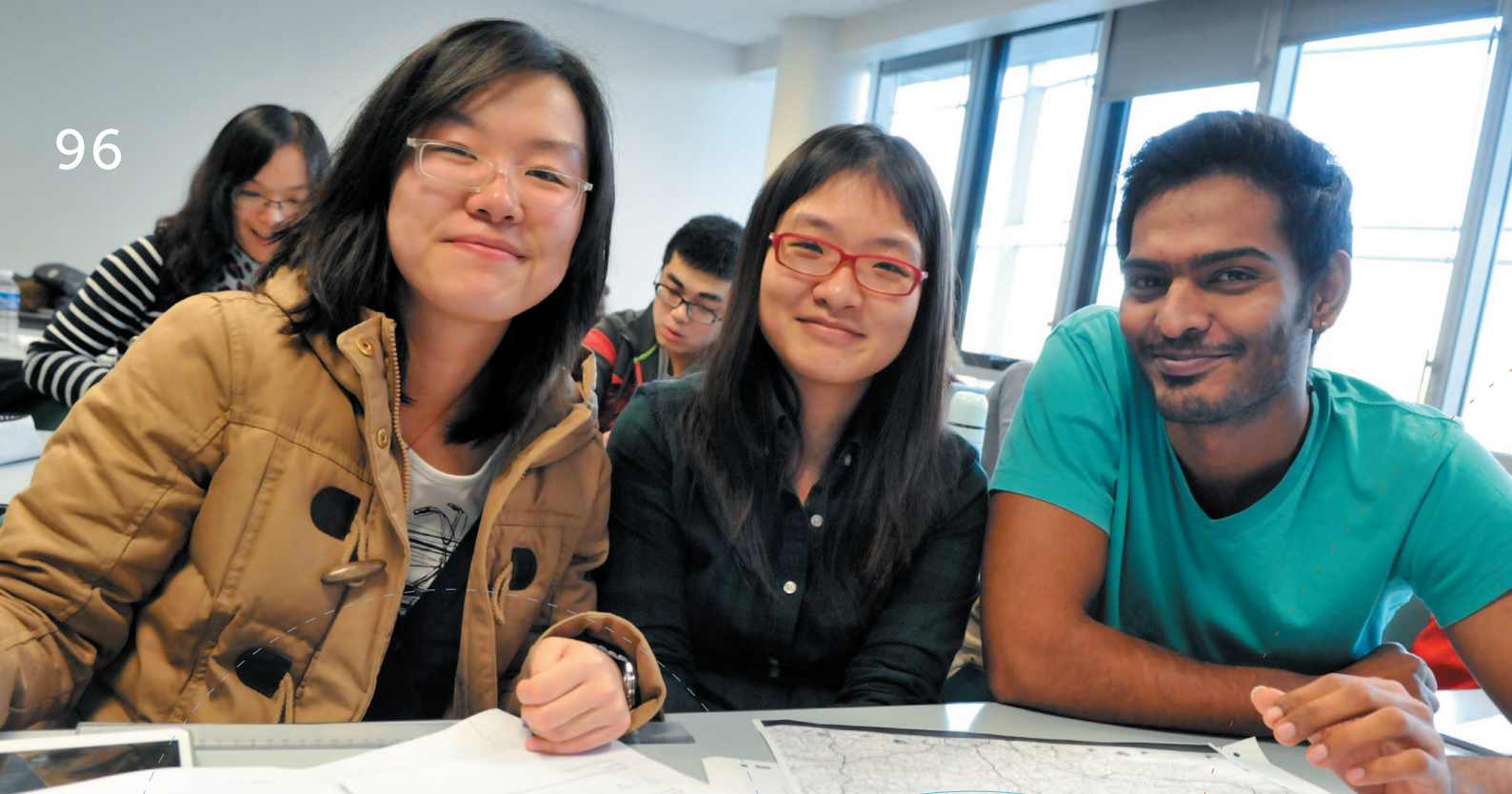
Deux congrès internationaux à Audencia Nantes en 2013 : 262 chercheurs / 27 nationalités / 7 communications assurées par des professeurs d'Audencia Group.

**LA CHAIRE ENTREPRENEURIAT FAMILIAL ET SOCIÉTÉ.** Entre pérennité et changement, la chaire travaille sur quatre grands thèmes : l'image, la transmission, le leadership et le développement. Soutenue par le CIC, Ernst & Young, Fleury Michon, le Medef de Vendée, le Groupe Dubreuil, le Conseil Général de Vendée et Europcar, la chaire organise l'Académie de la relève entrepreneuriale en juillet 2014.

### • UNE COLLABORATION INTERNATIONALE

Seul établissement d'enseignement supérieur français, Audencia Nantes a rejoint le Club des champions PRME des Nations Unies pour un enseignement responsable du management. Cet engagement s'illustre aussi par l'organisation de congrès internationaux qui sont l'occasion de partager les avancées





# Placer l'humain au cœur des processus

## Un enseignement flexible pour une mosaïque de nationalités

Apporter à chaque étudiant les clés de sa réussite professionnelle est une des grandes responsabilités du groupe. Avec près de 3 350 étudiants issus de près de 75 nationalités – soit une variété importante de parcours et de profils – le corps enseignant et le personnel administratif doivent faire preuve de flexibilité et de vigilance permanente pour optimiser la connaissance et les relations.

### • INSERTION PROFESSIONNELLE

Tous les étudiants bénéficient du service d'accompagnement des consultantes carrière. 30 % des ateliers qu'elles animent sont suivis par une population internationale.

### • L'ATTRIBUTION DE BOURSES SOCIALES ET D'OUVERTURE CULTURELLE

Chaque année, Audencia Group alloue près de 880 000 € au financement de bourses à plus de 250 étudiants. La Fondation Audencia agit également en faveur de la mobilité internationale. Elle a versé plus de 40 000€ de bourses en 2013.

### • PASSEPORT AVENIR

Audencia Group a intégré le dispositif national « Passeport Avenir », initié par les entreprises et qui propose des actions de tutorat entre les jeunes en difficulté et des professionnels.





## La DRH et les IRP mobilisés



« La direction des ressources humaines mène les actions portant sur la responsabilité sociétale des entreprises, en collaboration avec les instances de représentation du personnel comme le CHSCT, les délégués du personnel et le comité d'entreprise. Écouter, intégrer et faire progresser... Trois moteurs que nous appliquons quotidiennement auprès de l'ensemble des collaborateurs.

Par exemple, le bilan social, instauré par notre direction avec les instances de représentation du personnel, est un outil de dialogue important. »

**Delphine Lambert,**

directrice des ressources humaines

## Trois plans ambitieux pour lutter contre les discriminations et favoriser l'égalité des chances pour tous

### • LE PLAN ÉGALITÉ HOMMES / FEMMES

Le plan Égalité Hommes / Femmes a été formalisé en 2011 et, depuis, un rapport de situation annuel fait état de l'emploi et de la formation entre les hommes et les femmes d'Audencia Group.

BASE EFFECTIF EN CDI	2010	2012
Part des femmes dans l'effectif total	63 %	64 %
Part des femmes cadres ou professeurs	50 %	54 %
Taux de féminisation des cadres	72 %	72 %
Part des femmes au comité de direction	NC	47 %

### • LE PLAN HANDICAP RÉDIGÉ EN 2013

À la suite du diagnostic Handicap – réalisé en 2012 et soutenu par l'Agefiph – un Plan d'Actions Handicap a été formalisé en 2013 afin de valoriser les actions entreprises, les inciter et les mesurer. Ce plan Handicap formalise des actions autour de 4 grandes priorités : le maintien en emploi, le recrutement, le recours à la sous-traitance auprès du secteur adapté et l'information / sensibilisation des collaborateurs du groupe.

### • LE MANAGEMENT INTERGÉNÉRATIONNEL

Ces trois dernières années, Audencia Group a privilégié la transmission d'expérience intergénérationnelle par l'insertion de 17 jeunes de moins de 25 ans en 2012, parmi lesquels on compte des contrats de génération. La part des plus de 50 ans a légèrement baissé depuis 2010 pour être aujourd'hui à 15 %.



## LE BIEN-ÊTRE DES SALARIÉS

La direction des ressources humaines a organisé pour la deuxième année consécutive une Semaine de bien-être au travail pendant laquelle, chaque jour, des animations et des ateliers autour des thématiques du bien-être, de la relaxation, de la santé, de l'ergonomie et de la convivialité ont été proposés aux collaborateurs. « What do you do ? », un job meeting convivial conçu pour renforcer la dynamique interne et favoriser la coopération, a également permis aux participants de mieux connaître les activités de leurs collègues.

Dans le but de prévenir les risques psychosociaux, traiter les troubles psychosociaux et construire le bien-être au travail, les élus représentants du personnel et la direction générale déploieront en 2014 une démarche globale de Qualité de vie au travail.

### Compétences et promotion

Entre formation, congé solidaire, mobilité interne et promotion, de nombreux dispositifs encouragent le développement des compétences pour l'ensemble des collaborateurs.

#### • LA FORMATION

Le budget consacré aux colloques et aux séminaires a augmenté de 36 % entre 2011 et 2012 ; à cela s'ajoutent les nombreuses conférences d'ouverture culturelle et de sensibilisation au management responsable organisées dans les locaux d'Audencia Group. La durée moyenne des formations par collaborateur est supérieure à la moyenne nationale.

Par ailleurs, la formation auprès des professeurs femmes a été renforcée pour contribuer aux évolutions professionnelles. 45 % des femmes professeurs ont bénéficié d'une formation en 2012.

#### • LE CONGÉ SOLIDAIRE®

En 2013, deux collaboratrices d'Audencia Group ont bénéficié de la première édition d'un congé solidaire®. En collaboration avec l'ONG Planète Urgence, qui a pour ambition de contribuer à l'autonomie économique des régions, les volontaires effectuent pendant 15 jours une mission de solidarité internationale. Entre transfert de compétences et intégration à un projet plus large, les volontaires s'ouvrent sur de nouveaux horizons.



« Je trouve l'idée de pouvoir transmettre mes compétences très riche humainement. J'ai depuis longtemps souhaité me lancer dans l'humanitaire mais ne me suis jamais donné les moyens de le faire, c'est une très belle opportunité qu'Audencia nous offre. »

**Émilie Bouvier,**

assistante RH, recrutement, formation



$$a) 27 + 19 = \dots ?$$

$$b) 75 + 25 = \dots ?$$

### Com. Orale

Voici un cultivateur.

Qui est-ce? c'est un cultivateur.

Est-il le maître? non, c'est  
un cultivateur.

Es-tu un cultivateur? non,  
je suis un élève.

Jeudi, 28 juin 2007



# Un acteur engagé et responsable sur son territoire

L'inscription de la responsabilité globale au sein de l'écosystème Audencia Group et sur son territoire est un engagement essentiel qui passe par un effort important de médiatisation des travaux de recherche lié à ce thème. De nombreuses initiatives ont pris corps en 2013 et seront poursuivies en 2014.

## Diffuser le savoir des chercheurs au plus grand nombre



« L'inlassable objectif d'Audencia Recherche est de diffuser le fruit de nos recherches à la fois aux disciplines académiques, à la pédagogie ainsi qu'aux entreprises et à la société. Pour ce faire, nous encourageons fortement les chercheurs à démultiplier leurs opportunités de collaboration dans le monde entier et ce, de façon transdisciplinaire. L'enjeu est bien d'insuffler une dynamique permanente aux sciences de gestion. »

**André Sobczak,**

directeur de la recherche Audencia Group

## • DES RECHERCHES ACADÉMIQUES UTILES AUX ENTREPRISES ET À LA SOCIÉTÉ

Le lien de confiance étroit entre Nantes Métropole et Audencia Nantes a abouti en juin 2013 au lancement d'un pôle ressources RSE. Ce site internet a pour vocation principale d'encourager les PME et TPE à engager une démarche RSE grâce à une offre de service d'informations compréhensibles à destination des entreprises (témoignages, exemples transposables...). Près de 10 000 visiteurs se sont déjà rendus sur le site [www.rse-nantesmetropole.fr](http://www.rse-nantesmetropole.fr), fruit d'un travail collaboratif impliquant des acteurs divers sur le territoire.



© Patrick Garçon

« Depuis trois ans, nous collaborons avec Audencia Group sur l'engagement RSE et avons rejoint en mai 2013 la gouvernance de la chaire PME & Responsabilité globale. Il s'agit d'un réel aboutissement et d'une vraie réussite dans la mesure où c'est la première fois qu'un élu – présent lors de la signature créant la chaire – a abordé le thème de la RSE. Grâce à ce partenariat de confiance, nous allons inciter les entreprises à adopter une stratégie RSE et nous allons les accompagner dans cette démarche. »

**Karine Gingreau,**

responsable Stratégie emploi entreprise, Nantes Métropole



### • COLLECTIVITÉS

Avec le Conseil Régional des Pays de la Loire, le partenariat initié en juin 2012 met Audencia Group à contribution pour développer un référentiel RSE partagé par tous les acteurs du territoire. Cette démarche originale a abouti à l'élaboration d'un outil d'autoévaluation RSE.

### • ENTREPRISES

En collaboration avec le CJD (Centre des Jeunes Dirigeants), l'association DRO (Dirigeants Responsables de l'Ouest), la Banque de France et la Fédération Bancaire Française, Audencia Nantes mène une étude pilote, dans la région des Pays de la Loire, auprès de 2 000 entreprises sur le retour sur investissement et la rentabilité financière d'une démarche de responsabilité sociétale.

### • RÉSULTATS DE RECHERCHE ; VERS UNE DIFFUSION ÉLARGIE DES SAVOIRS

Audencia Recherche édite deux collections de cahiers. En 2013, 300 exemplaires ont été distribués. Sont parus dans la collection Responsabilité globale, *La labellisation des démarches de responsabilité sociétale dans les entreprises* et dans la collection Innovation, *Libérer l'entreprise : se réinventer pour mieux innover*.



## Insuffler une dynamique économique



Être responsable, c'est aussi exercer une influence économique sur son territoire, d'après la norme ISO 2600. D'après le baromètre BSIS (Business school impact survey), initié par la FNEGE (Fondation nationale pour l'enseignement de la gestion des entreprises), Audencia Group génère indirectement 883 emplois dans le Grand Ouest.

### • STRUCTURER UNE POLITIQUE D'ACHATS RESPONSABLES

Un groupe d'étudiants spécialisés dans les achats et la supply chain a été mandaté par Audencia Group pour participer au développement d'un cahier des charges des achats responsables. Aujourd'hui, 50 % des achats proviennent déjà de fournisseurs implantés dans le Grand Ouest.

### • PARTICIPER AU DYNAMISME DU TERRITOIRE

Les diplômés et les étudiants du groupe contribuent au dynamisme du territoire en y travaillant. Les chiffres sont révélateurs de cette participation croissante puisqu'un quart des étudiants effectue son premier stage de découverte d'entreprise dans le Grand Ouest et 20 % des diplômés y travaillent.

### • BRIO : CORDÉE DE LA RÉUSSITE

Labellisé Cordée de la réussite en 2008, BRIO permet à des étudiants de 4 écoles différentes (Audencia, Centrale, Oniris, Les Mines) de se réunir pour partager un but commun : celui d'apporter à de jeunes lycéens l'espoir de poursuivre leurs études. Chaque année, près de 200 lycéens, issus d'un des 14 lycées partenaires de l'agglomération, sont tutorés par des étudiants.

# Agir en faveur de l'environnement

En cohérence avec les engagements pris avec le WWF France, puis dans le cadre du label Lucie, Audencia Group s'investit et agit pour réduire ses impacts environnementaux. Dans cet esprit volontaire, le Bilan Carbone® du groupe a été réalisé en 2013.

## Les préconisations du Bilan Carbone® intégrées

Les résultats du Bilan Carbone® – réalisé par l'agence Climat Mundi – ont montré que les postes les plus émissifs sont les déplacements et l'énergie.

### • LIMITER LES DÉPLACEMENTS

Les déplacements étant le premier poste le plus émissif de CO<sub>2</sub>, Audencia Group agit sur deux leviers pour réduire l'impact sur l'environnement. Signataire du plan de déplacement entreprise initié par Nantes Métropole, le groupe participe aux défis mobilité proposés par la communauté urbaine. Audencia Group multiplie également les dispositifs d'interactions à distance afin de limiter les déplacements.

**30 %** DES SALARIÉS ONT UN ABONNEMENT DE TRANSPORT COLLECTIF DONT 50 % SONT FINANCÉS PAR AUDENCIA GROUP

**150** TICKETS TAN DISTRIBUÉS ET UTILISÉS CHAQUE ANNÉE POUR DES DÉPLACEMENTS INTER-SITES

**1<sup>er</sup>** FORUM VIRTUEL DE RECRUTEMENT EN 2013

Grâce à la bonne desserte des campus d'Audencia Group, les déplacements pendulaires des étudiants ne représentent à Audencia Nantes que 4,9 % des émissions CO<sub>2</sub> sur l'ensemble des déplacements du groupe.





• PLUS DE 800 ÉTUDIANTS ONT  
VIRTUELLEMENT RENCONTRÉ  
13 ENTREPRISES



« Le forum virtuel de recrutement a permis de connecter 800 étudiants et diplômés aux 15 entreprises participantes sans générer aucun déplacement. Forts de

ce premier succès, nous poursuivons notre adaptation aux nouveaux usages d'internet en 2014, avec une application pour tablettes et smartphones. »

**Mélinna Schleder,**  
responsable pôle relations étudiants  
entreprises, Audencia Group



## Mieux maîtriser la consommation d'eau, d'énergie et d'électricité

La rénovation progressive des bâtiments inclut l'installation des détecteurs de mouvement pour l'éclairage automatique et des robinets temporisés. Tous les ordinateurs en libre service pour les étudiants se mettent automatiquement en veille après 10 minutes.

• RÉDUIRE LE GASPILLAGE DE PAPIER

Déjà en 2012, de nombreuses actions avaient été mises en place pour réduire les impressions de papier inutiles : mise en place de photocopieuses avec impression recto/verso automatique, rationalisation des brochures du groupe, collaboration avec un établissement et service d'aide par le travail (ESAT) pour la récupération du papier après usage – 71 m<sup>3</sup> de papier ont été récupérés en 2013. Cette démarche se poursuit avec l'archivage numérique des cours et la numérisation des ordres de mission.

## DES ÉVÉNEMENTS RESPONSABLES AVEC LA CHARTE ÉCO-ÉVÉNEMENT

Dans le cadre de la coopération environnementale avec le WWF France, les responsables événements à Audencia Nantes ont co-rédigé une charte pour l'organisation d'événements responsables.

Signée au printemps 2013 par Frank Vidal, cette charte a pour objectif de réduire l'impact environnemental des événements en intégrant des critères d'achat responsable, de transport, de déchets, de communication, d'hébergement, et d'engagement sociétal.

# Les projets de responsabilité globale qui vont marquer l'année 2014



## L'ENSEIGNEMENT ET LA RECHERCHE

- Renforcement de la collaboration avec l'École Centrale de Nantes, par :  
*. Une mutualisation du parcours RG*  
*. Un projet de recherche commun porté par le Conseil Régional des Pays de la Loire, sur les compétences et la RSE*
- Lancement d'un DBA (Doctorate in Business Administration) in Responsible Management avec la School of Continuing Education de l'université de Tsinghua, la meilleure en Chine
- Édition d'un MOOC (massive online open course) sur la RSE
- Rencontre annuelle « Après-midi Diversité » le 21 mai 2014



## LES COLLABORATEURS

- Déploiement de la politique RG en 2014
- Déploiement du projet « qualité de vie au travail », en collaboration avec les IRP et la DRH
- Nouvelle édition du challenge RSE, récompensant l'innovation la plus responsable
- Audit de suivi de progression Label Lucie



## LA SOCIÉTÉ

- Partenariat national inédit avec la Banque de France, pour développer un scoring RSE des entreprises à partir de données financières et de leur démarche RSE
- Création d'un événement majeur marquant les 10 ans d'adhésion d'Audencia Nantes au Global Compact, 1<sup>er</sup> ESR signataire en France en 2004
- Parution du huitième cahier RG portant sur l'affichage environnemental
- Collaboration avec le CJD dans le cadre d'un projet sur la critérisation RSE des marchés publics
- Événement fédérant tous les acteurs RSE qui ont participé à l'élaboration du référentiel de la démarche partagée du Conseil Régional des Pays de la Loire



