



**EMPRESA SOCIALMENTE  
RESPONSABLE**





# RESPONSABILIDAD CORPORATIVA



Representa la parte fundamental de nuestra empresa que esta basada en nuestra misión, visión y valores; así como también el cumplimiento de normativas como: Nuestro código de conducta, lineamientos y/o estándares éticos que compartimos con nuestros grupos de interés, con la preservación y administración de valores, buscando un beneficio común.



# CULTURA MARINO

## \*VALORES\*

Responsabilidad

- Cumplir con los compromisos

Compromisos

- Ser fiel a tu palabra a pesar de los desafíos

Honestidad

- Hablar y Actuar siempre con la verdad

Trabajo en Equipo

- La suma de los talentos nos hace fuertes

Iniciativo Proactivo

- Actuemos hoy adelantando un mejor mañana





# Que es ESR ?

Es el compromiso consciente y congruente de cumplir integralmente con la finalidad de la empresa, tanto en lo interno como en lo externo, considerando las expectativas económicas, sociales y ambientales de todos sus participantes, demostrando respeto por la gente, valores éticos, comunidad y medio ambiente, contribuyendo así a la construcción del bien común.

[www.cemefi.org/ESR](http://www.cemefi.org/ESR)





# Componentes de ESR

*Como todo sistema, ESR contiene componentes, ramas, o mejor conocidos como “ámbitos”.*

*Siendo 6 las áreas que lo integran.*

Ética  
Empresarial

Vinculación  
con el medio  
ambiente

Vinculación  
con la  
sociedad

Calidad de  
Vida

Gestión de  
Responsabilidad  
Corporativa

Mercadotecnia





# ETICA EMPRESARIAL

## ELABORO:

Lic. Efraín Noriega

Lic. Gerardo Arce





# CONCEPTO

**Es la base fundamental de nuestra empresa que está basada en la misión, visión y valores; así como en el cumplimiento de normativas como nuestro código de conducta, lineamientos y/o estándares éticos que compartimos con nuestros grupos de interés, con la preservación y administración de valores buscando un beneficio mutuo.**





# MEJORAS

**SE CONFORMÓ COMITÉ DE CODIGO DE CONDUCTA, CON LO CUAL SE DARÁ SEGUIMIENTO AL MISMO PARA VIGILAR SU CUMPLIMIENTO.**

**SE ELABORÓ CODIGO DE CONDUCTA CON BASE A LOS LINEAMIENTOS CONSIDERANDO A TODOS LOS GRUPOS DE INTERES: CLIENTES, ACCIONISTAS, COLABORADORES, PROVEEDORES, SOCIEDAD, GOBIERNO, Y COMPETIDORES.**

**SE CONVOCÓ AL COMITÉ DE CODIGO DE CONDUCTA PARA DEFINIR LA IMPRESIÓN OFICIAL, ASI COMO LA FORMA DE DIFUNDIRLO Y DISRIBUIRLO.**







# COMPROMISOS

- ✓ **DIFUNDIR ENTRE TODOS NUESTROS GRUPOS DE INTERES :**  
**DIFUSION, COMPROMISO Y RESPONSABILIDAD EN PARTICIPACION CON  
LOS PRINCIPIOS DEL PACTO MUNDIAL  
NUESTRA POLITICA DE RESPONSABILIDAD SOCIAL  
NUESTRO CODIGO DE CONDUCTA  
DECLARACIÓN UNIVERSAL DE LOS DERECHOS HUMANOS  
REGLAMENTO INTERNO DE TRABAJO**
- ✓ **FORMAR COMITÉ PARA LA REVISIÓN Y ACTUALIZACIÓN DE LOS  
MANUALES DE POLITICAS Y PROCEDIMIENTOS DE CADA DEPARTAMENTO.**
- ✓ **IMPLEMENTACIÓN DE PIZARRON DE AVISOS EN OFICINA  
DIFUNDIR MENSAJES , VALORES, Y ACTIVIDADES DE RESPON  
SOCIAL**





# **BENEFICIOS**

**Logramos un ambiente de confianza, una actitud positiva y responsable de parte de nuestros colaboradores.**

**Con la vigilancia de nuestro código de conducta, ayudamos al cumplimiento del mismo logrando los beneficios implícitos para nuestros grupos de interés.**

**Con nuestros manuales de políticas y procedimientos nos aseguramos de que nuestros valores y principios se aplican en cada uno de los procesos de nuestra empresa.**





# CALIDAD DE VIDA

Lic. Jesús Ortega Valdés

Sr. Ramón Ornelas





# CALIDAD DE VIDA





# CALIDAD DE VIDA

Concepto

Mejoras

Compromisos

Beneficios





# CONCEPTO CALIDAD DE VIDA

“Fomentar entre los colaboradores el bienestar y satisfacción personal proporcionando condiciones laborales y recursos necesarios para contribuir a su salud física y psicológica, integrando a su familia, buscando como objetivo su eficiencia y *responsabilidad individual y colectiva*, impactando positivamente en la productividad”





# MEJORAS

Integrar a las familias  
a la empresa

Evolución y  
desarrollo laboral

Capacitación en sus  
actividades

Mantener una  
motivación de Calidad





# BENEFICIOS

- Personal mas motivado.
- Menor Rotación en el Personal
- Mejor Ambiente laboral.
- Mayor prestigio ante la comunidad.
- Productos de Calidad.



*Café*

*Coffee*

**El MARINO**





## VINCULACION CON EL MEDIO AMBIENTE

**ELABORO:**

QUIM. JORGE A. SANCHEZ GARCIA  
ING. SERGIO ZATARAIN JIMENEZ





## CONCEPTO

Estamos comprometidos a preservar el medio ambiente , rigiéndonos por normativas tanto nacionales e internacionales, las cuales nos permiten estar avante para todo lo que nuestro proceso requiera.

Así mismo manteniendo los diferentes estándares de calidad, participando con nuestros valores éticos así como los grupos de interés.





# MEJORAS

MEJOR CONTROL EN RECICLADOS

MEJOR RELACION EMPRESA-GOBIERNO-ENTORNO

AUMENTO DE CALIDAD AMBIENTAL CON NUESTROS COLABORADORES

MEJOR TECNOLOGIA AMIGABLE CON EL ENTORNO

AHORROS ECONOMICOS





# COMPROMISOS

1. Invitar a clientes y proveedores a unirse a ESR
2. Aumentar la cultura de reciclado entre nuestro colaboradores
3. Eficientizar los procesos de Control de Contaminantes
4. Instalar modulo de Reciclado para nuestros vecinos
5. Promover la Política ambiental entre nuestros colaboradores





## BENEFICIOS

- Reducción de costos de proceso al obtener ahorros de energía, agua ,etc.
- Fomentar la participación social en la gestión ambiental.
- Promover el uso apropiado de los recursos naturales
- Asegurar la biodiversidad y equilibrio ecológico
- Asegurar el libre acceso a la información ambiental.
- Minimizar riesgos, prevenir y mitigar emergencias y gestionar la recomposición del daño ambiental.





## VINCULACION CON LA COMUNIDAD

**ELABORO:**

Eduardo Gómez





# CONCEPTO

La empresa esta comprometida y se involucra participando en acciones que promuevan alianzas y sinergias que estimulen la diversificación económica en un beneficio mutuo con nuestros grupos de interés





# COMPROMISOS

**Realizar voluntariados con nuestros colaboradores**

**Realizar actividades del voluntariado en conjunto con los distintos ámbitos**

**Realizar reuniones con nuestros grupos de interés para lograr acuerdos de colaboración que estimulen beneficios mutuos**

**Realizar actividades con nuestros grupos de interés basadas en los acuerdos logrados**







# BENEFICIOS

- 1.- Mayor integración de los grupos de interés con la empresa
- 2.- Incluir a los proveedores en áreas de beneficio social con beneficios para ambos grupos
- 3.- Integrar a todos los colaboradores y sus familias en actividades tengan como fin el pro bono aporta beneficios de sensibilización, mejorar el clima laboral y la unión familiar
- 4.- Lograr que nuestros grupos de interés comprendan que ser ESR no es otorgar apoyos a todos los que lo soliciten: es recibir algo a cambio de las aportaciones que la empresa les designe

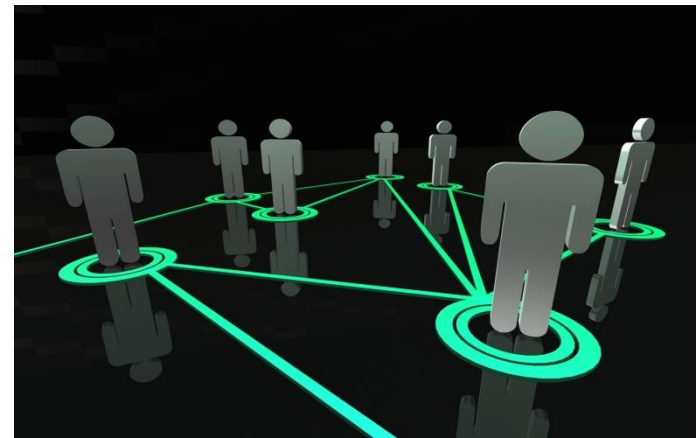




# RESULTADOS

Mayor integración y compromiso con la empresa logrando obtener climas laborales satisfactorios y sanos





# GESTION CORPORATIVA

**ELABORO:**

José Luis García  
Dulce María Morales





## CONCEPTO

Es la suma de esfuerzos de la Dirección General, Colaboradores y Principales Grupos de Interés, con la finalidad de interactuar, participar, difundir la cultura de responsabilidad social empresarial





# MEJORAS

ES EL CONOCER, CAPACITAR Y DIFUNDIR LAS DIFERENTES POLITICAS POR LAS CUALES SE RIGE NUESTRA EMPRESA EN LOS DISTINTOS AMBITOS QUE ABARCA EL PROCESO DE RESPONSABILIDAD SOCIAL EMPRESARIAL





## BENEFICIOS

- ❑ Una buena planeación y orientación hacia la mejora continua
  - Mejoramiento en la imagen de la empresa hacia nuestros grupos de interés
- ❑ Comunicación más sólida entre nuestros colaboradores y nuestra organización interna
  - Adquirir Mayor confianza de nuestros clientes



# Organigrama Comité de Responsabilidad Social



Lic. Javier Lizárraga Mercado  
Director

Lic. Arturo Lizárraga Mercado  
Director

MRH Yessenia Martínez  
Asesor RSE

Quim. Jorge Sánchez  
Coordinador Industrias Marino

Ing. Gerardo Sarabia  
Coordinador RSE

Lic. Efraín Noriega  
Coordinador Café Marino

Líder de Ética  
Empresarial :  
Lic. Efraín Noriega

Lic. Gerardo Arce

Líder de Calidad  
de Vida:  
Lic. Jesús  
Ortega

Lic. Ramón  
Ornelas

Líder de Medio  
Ambiente:  
Quim. Jorge Sánchez

Ing. Sergio Zatarain

Líder de Vinculación  
con la sociedad: Lic.  
Eduardo Gómez

Lic. Gerardo Arce

Líder de Gestión  
Corporativa: Lic. José  
Luis García

Lic. Dulce Morales



# DIRECTORIO

- Dulce María Morales [dmorales@cafemarino.com.mx](mailto:dmorales@cafemarino.com.mx)
- Eduardo Gómez [atencionclientes@cafemarino.com.mx](mailto:atencionclientes@cafemarino.com.mx)
- Efraín Noriega [efrain@cafemarino.com.mx](mailto:efrain@cafemarino.com.mx)
- Gerardo Arce [gerardoarce@cafemarino.com.mx](mailto:gerardoarce@cafemarino.com.mx)
- Gerardo Sarabia [gerardoh@cafemarino.com.mx](mailto:gerardoh@cafemarino.com.mx)
- Jesús Ortega Valdés [jortega@cafemarino.com.mx](mailto:jortega@cafemarino.com.mx)
- Jorge Sánchez [jorge.sanchez@cafemarino.com.mx](mailto:jorge.sanchez@cafemarino.com.mx)
- José Luis García [joseluis@cafemarino.com.mx](mailto:joseluis@cafemarino.com.mx)
- Juan Ramón Ornelas [rornelas@cafemarino.com.mx](mailto:rornelas@cafemarino.com.mx)
- Sergio Zatarain [sergiozatarain@cafemarino.com.mx](mailto:sergiozatarain@cafemarino.com.mx)

