

**DROITS DE  
L'HOMME**

**ENVIRONNEMENT**

# Pacte Mondial des Entreprises

**LUTTE CONTRE  
LA CORRUPTION**

**CONDITIONS  
DE TRAVAIL**



This is our Communication on Progress  
in implementing the principles of the  
United Nations Global Compact.

We welcome feedback on its contents.



# NOTRE ENGAGEMENT



Saint-Etienne-du-Rouvray, le 14 février 2014

Leader sur notre marché, notre Groupe a su, depuis plus de vingt ans, consolider son positionnement notamment au travers de nos valeurs. C'est donc au travers des ces fondamentaux et grâce à nos Collaborateurs que nous poursuivons notre croissance et notre développement sans jamais perdre de vue nos engagements notamment en faveur du Pacte Mondial.

En effet, pour nous, soutenir le Pacte Mondial, c'est s'engager pleinement dans une stratégie de Développement Durable et lier les valeurs de notre entreprise aux grands principes du Pacte Mondial :

- Droit de l'Homme
- Droit du travail
- Environnement
- Lutte contre la corruption

Je suis convaincu que nos résultats ne pourront être à la hauteur de nos attentes que si nous suivons ces principes et que notre respect de l'environnement est accru. Notre matière première est le bois, sans elle nous n'existons pas... Mais ce sont également les 1000 collaborateurs du Groupe qui font vivre notre activité, sans eux, nous n'existerions pas non plus. Il est donc pour nous impensable de ne pas être au plus près des principes du Pacte Mondial.

Jean-Louis LOUVEL  
Président Fondateur

- Principe 1** Les entreprises sont invitées à promouvoir et à respecter la protection du droit international relatif aux droits de l'homme
- Principe 2** Les entreprises sont invitées à veiller à ne pas se rendre complices de violations des droits de l'homme

## Bilan des actions 2013

PGS est une entreprise à envergure nationale. Nous réalisons quelques achats de produits dans les pays émergents (exemple : big bag). Ces derniers restent mineurs par rapport à nos activités principales de fabrication, reconditionnement et relocalisation de palettes.

Toutefois depuis 2012, notre groupe s'était engagé à demander à tous nouveaux fournisseurs de bigs-bags de signer une attestation dans laquelle ils s'engageaient à respecter les Droits de l'Homme, le non-travail des enfants, la non-discrimination et la liberté d'association.

Cette attestation a bien été réalisée et présentée à tous les nouveaux fournisseurs.

De plus, entreprise française à envergure nationale, lorsque nous faisons appel à des prestataires internationaux, nous nous renseignons au préalable sur les conditions de travail de nos fournisseurs. Nous leur demandons également leurs différentes certifications. Un fournisseur ayant des certifications prônant le respect des Droits de l'Homme (ex : Entreprises engagées dans le Pacte Mondial) sera favorisé par rapport à un autre. Il s'agit d'une démarche systématique en place au sein du Groupe.

En 2012, un certain nombre d'audits avait été réalisé. Cette démarche a été poursuivie en 2013 avec la réalisation des audits des sites suivants :

- SUD PALETTES : 27/02/2013
- TN : 08/03/2013
- TC : 10/07/2013
- PGS EST : 20/09/2013
- TSP : 02/10/2013
- ORTH : 19/09/2013

En parallèle, au cours de l'année 2013 un bilan qualité/sécurité a été mis en place. Mensuel, celui-ci est transmis à l'ensemble de la Direction et des Directeurs de site; Ce suivi régulier permet de prévenir les accidents et de mettre en place des bonnes pratiques quant aux règles de sécurité

## Actions 2014

### GARANTIR LA SÉCURITÉ AU TRAVAIL DE NOS COLLABORATEURS ET DE NOS SOUS-TRAITANTS

En 2014, tous les protocoles sécurité seront renouvelés et nous demanderons également à nos clients de nous fournir les leurs.

Un tableau de suivi précis de ces protocoles est mis en place. Il en est de même pour les documents uniques permettant ainsi de faire le point sur nos plans d'action et de mettre à jour l'identification des risques



## RENOUVELLEMENT DES EPI

Sur les parcs de reconditionnement ainsi que dans les usines de fabrication, les équipements de protection individuelle sont des outils indispensables pour nos collaborateurs.

Renouvelés régulièrement, nous avons, pour certains, effectuer des tests en situation afin de choisir, en accord avec les utilisateurs, les meilleurs équipements possibles. Par exemple, les gants utilisés par les manutentionnaires (qui portent des palettes et les réparent) ont été testés pendant plusieurs semaines et sur plusieurs sites. Nous avons ainsi changé de type de gants afin de répondre au mieux aux besoins réels.



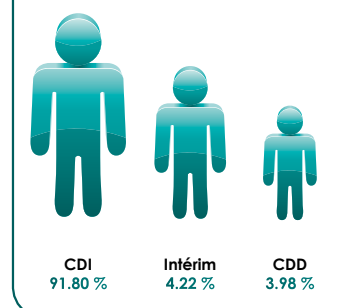
- Principe 3** Les entreprises sont invitées à respecter la liberté d'association et à reconnaître le droit de négociation collective
- Principe 4** Les entreprises sont invitées à contribuer à l'élimination du travail forcé ou obligatoire
- Principe 5** Les entreprises sont invitées à contribuer à l'abolition effective du travail des enfants
- Principe 6** Les entreprises sont invitées à contribuer à l'élimination de toute discrimination en matière d'emploi et de profession

## Bilan des actions 2013

### FAVORISER L'EMPLOI DURABLE

Fort de son dynamisme, notre Groupe a depuis toujours **favorisé les emplois en Contrat à Durée Indéterminée** afin de lutter contre la précarité au travail. Nous avons également recruté 2 emplois d'avenir.

Répartition par type de contrat



### LA MISE EN PLACE DE L'ENTRETIEN ANNUEL INDIVIDUEL

En septembre 2012, notre service Ressources Humaines a mis en place l'entretien annuel individuel jusqu'alors inexistant. Cet entretien a été pensé comme **un moment privilégié pour concilier les besoins de l'entreprise, du manager et du collaborateur**. Lors de cet entretien, le collaborateur aborde les sujets en lien avec son activité, sa formation et sa carrière professionnelle. Toutes les remarques y sont exprimées de manière à recenser les difficultés éventuelles ainsi que les besoins et les souhaits, en toute sincérité, afin de construire une dynamique de progrès personnel s'inscrivant dans la logique de développement de l'entreprise.

Le projet a été mis en place, dans un premier temps, au siège de notre Groupe et a été déployé en 2013 sur l'ensemble des sites. Bien intégré et géré par l'ensemble des encadrants, cet entretien a été un véritable moment d'échanges entre les collaborateurs et leurs responsables.

### FAVORISER L'EMPLOI DES TRAVAILLEURS HANDICAPÉS

Avec près de **6 % de collaborateurs en situation de handicap** auxquels s'ajoutent les salariés des ESAT, PGS va bien au delà de son Obligation d'Emploi de Travailleurs Handicapés (OETH). De plus, notre Groupe a développé un partenariat avec Cap Emploi au cours de l'année 2013.

#### Poursuite du partenariat avec les ESAT

L'association PEP18 - ALTEA poursuit ses activités de fabrication et réparation de palettes qu'elle réalise depuis près de dix ans pour PGS. Elle s'est vu également confier de nouvelles missions. PEP18 - ALTEA produit plus d'un million de palettes pour PGS par an.

Le renouvellement du partenariat devrait permettre à l'association d'investir dans son «outil de travail». Cette dernière projette d'ouvrir un nouveau site, mieux adapté aux nouvelles techniques de production, et de s'équiper d'un four pour le séchage des palettes conforme à la norme NIMP 15.

### Notre partenariat avec CAP EMPLOI

Cap Emploi, c'est un réseau d'organismes de placement spécialisés assurant une mission de service public, inscrits dans le cadre de la loi Handicap de février 2005 et dédiés à l'insertion professionnelle des personnes handicapées.

Ce sont ainsi 107 Cap Emploi, **spécialistes de la relation handicap et emploi**, répartis sur tout le territoire national. Leur mission est d'assurer le diagnostic, l'orientation et l'accompagnement des personnes handicapées et des employeurs souhaitant les recruter.

Avec Cap Emploi, des dizaines de milliers de personnes handicapées accèdent chaque année à un emploi dans les secteurs privés et publics.

En 2013, nous avons recruté 5 CUI CIE et CAP emploi nous a épaulé pour recruter certains de nos CUI CIE.

## Actions 2014



### UN NOUVEAU PARTENARIAT AVEC LE CREPI NORMANDIE

Les CREPI - Clubs Régionaux d'Entreprises Partenaires de l'Insertion – sont des associations à but non lucratif, créés en 1993. Leur objet social est de permettre le retour à l'emploi de personnes qui en sont éloignées.

Partageant les mêmes convictions, notamment le droit premier de vivre avec dignité (article 1 de la Déclaration Universelle des Droits de l'Homme) qui nécessite pour chacun des ressources et donc un emploi, nous nous sommes rapprochés du CREPI Normandie afin d'aider les jeunes handicapés ou en grande difficulté à trouver leur voie professionnelle.

Pour ce faire, le CREPI organise des jobdating afin de sélectionner des stagiaires que nous accueillerons sur 2014 pendant 5 jours minimum chacun afin de favoriser leur réintégration professionnelle.



### GARANTIR LA DIVERSITÉ DE L'EMPLOI

Que ce soit en matière d'égalité entre les femmes et les hommes, de l'emploi des seniors, de l'intégration des travailleurs en situation de handicap ou en grande difficulté, notre Groupe s'engage à garantir la plus grande diversité possible. De plus, nous nous attachons à fédérer et à intégrer autour de nos valeurs d'entreprise (sociales, sociétales et environnementales), toutes nos équipes notamment les nouveaux recrutés ou ceux issus des entreprises acquises par le Groupe récemment. Nous avons d'ailleurs mis en place les conditions nécessaires par assurer l'emploi et accueillir les collaborateurs des sociétés rachetées par le Groupe. Le maintien dans leur emploi et leur intégration sont un challenge particulier pour les équipes RH.

- Principe 7** Les entreprises sont invitées à appliquer l'approche de précaution aux problèmes touchant à l'environnement
- Principe 8** Les entreprises sont invitées à prendre des initiatives tendant à promouvoir une plus grande responsabilité en matière d'environnement
- Principe 9** Les entreprises sont invitées à favoriser la mise au point et la diffusion de technologies respectueuses de l'environnement

## Bilan des actions 2013

### GESTION DES DÉCHETS CHEZ PERURENA

#### Optimisation de la collecte et du conditionnement

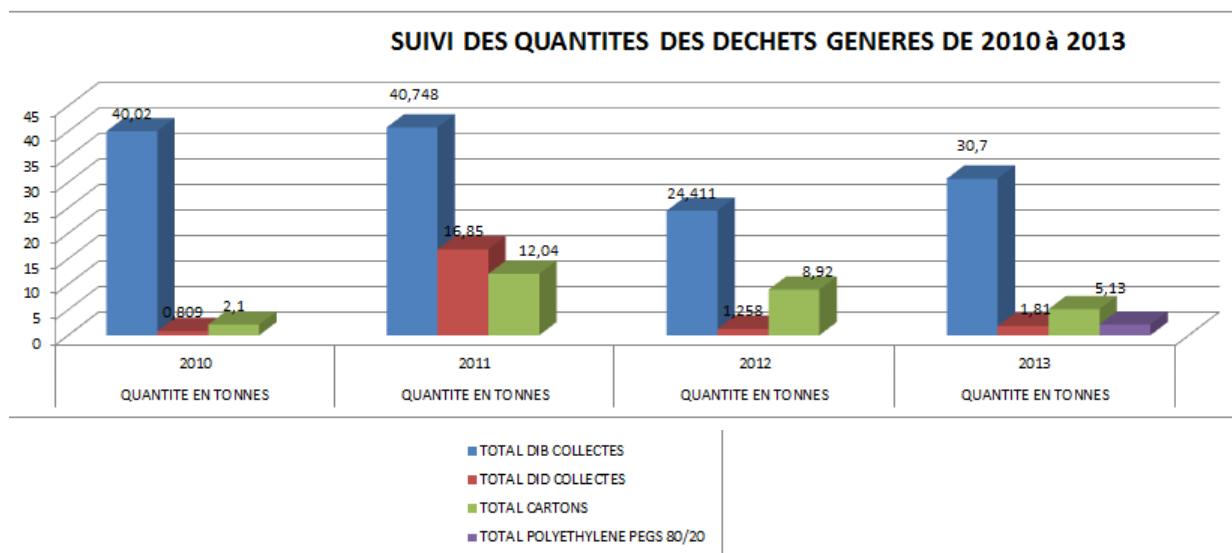
Afin d'optimiser les volumes collectés et transportés, il a été décidé de compacter les déchets cartons et plastiques PE. Cette opération améliore le rendement du transport, ce qui n'est pas négligeable.

#### Quantités de déchets générés

Depuis la mise en place de la collecte des déchets, c'est-à-dire depuis septembre 2010, il a été collecté au total, tous types de déchets confondus, 186,896 tonnes.

La répartition par type de déchets est la suivante :

TOTAL DIB COLLECTE	135,879 tonnes
TOTAL DID COLLECTE	20,727 tonnes
TOTAL CARTONS/ PLASTIQUES COLLECTE	28,19 tonnes
TOTAL POLYETHYLENE PEGS 80/20 (2013)	2,10 tonnes







## PRÉSERVER LA RESSOURCE FORESTIÈRE FRANÇAISE EN REBOISANT

Depuis 2012, notre Groupe s'est lancé dans une nouvelle technique de commercialisation des palettes. En effet, afin de répondre à la demande de nos clients en terme de Développement Durable, nous avons mis au point plusieurs packs pour satisfaire leurs exigences :

- Le pack stabilité : un prix fixe toute l'année et un engagement correspondant à **un arbre planté pour 100 palettes achetées**
- Le pack évolution : un prix révisé chaque trimestre et l'engagement de **planter un arbre pour 200 palettes achetées**
- La collecte : un service permettant de limiter les transports à vide et donc les émissions de GES, de valoriser énergétiquement les palettes ou de les recycler avec l'engagement de **planter 1 arbre pour 400 palettes collectées**.

**Choisir nos palettes, c'est donc effectuer un geste éco-citoyen qui s'inscrit dans la durée.** De plus, pour chaque arbre planté au nom d'un client, notre Groupe s'engage à en planter un second !

Cette action est également désormais proposé avec notre service ECO PGS (palettes locatives) et le reboisement se calcule sur le nombre de palettes collectées, c'est à dire récupérées et pouvant ainsi être remises en circulation.

DETAILS DES PARCELLES REBOISEES EN 2013					
CLIENT	Commune	Lieu-dit	N° Parcelle	Surface HA	Nombre de plants
TEREOS	SALLES	LE BOURNET	OE 1597/ 1549/1538	7ha 87a 20ca	10 400
TEREOS	LE BARP	L'AYASSE	C 337	2ha 38a 08ca	5346
SOIT UN TOTAL DE :				<b>10ha 25a 28ca</b>	<b>15 746</b>
Reboisement par plantation de Pin maritime en motte 220cm <sup>3</sup> 2 <sup>ème</sup> génération					

**LE SYSTÈME ECO PGS**

Adopter nos palettes ECO PGS et contribuer à la préservation de nos forêts. En échange de la stabilité de vos prix, nous vous offrons un engagement de reboisement durable et responsable de vos clients et de votre entreprise dans une démarche éco-citoyenne.

Le pack stabilité est composé de :

- Une palette ECO PGS : une palette éco-citoyenne, conçue à l'échelle de vos clients et de votre entreprise.
- Une palette ECO PGS : une palette éco-citoyenne, conçue à l'échelle de vos clients et de votre entreprise.

Les palettes ECO PGS ont été conçues pour être utilisées par vos clients et votre entreprise. Elles sont conçues pour être utilisées par vos clients et votre entreprise.

**COMMENT METTRE EN PLACE LA COLLECTE ?**

**Par téléphone :**

Vous pouvez nous appeler au 02 38 44 18 97 pour nous parler de votre projet de collecte.

**Par e-mail :**

Vous pouvez nous envoyer un e-mail à [eco.pgs@groupesgs.com](mailto:eco.pgs@groupesgs.com) pour nous parler de votre projet de collecte.

**Sur Internet :**

Vous pouvez nous envoyer un e-mail à [www.groupesgs.com](http://www.groupesgs.com) pour nous parler de votre projet de collecte.

**QUELLES CONDITIONS POUR LA COLLECTE ?**

**Vous choisissez :**

- Le nombre de palettes à collecter (à partir de 100 palettes).
- Le type de palettes à collecter (palettes ECO PGS ou palettes classiques).

**COMMENT REMPLIR UNE PALETTE ECO PGS ?**

Vous pouvez nous envoyer un e-mail à [eco.pgs@groupesgs.com](mailto:eco.pgs@groupesgs.com) pour nous parler de votre projet de collecte.

**AGISSONS ENSEMBLE ! PLANTONS DES ARBRES !**

Les arbres qui constituent nos forêts ont le don de "faire de l'ombre". C'est pourquoi nous vous offrons un engagement de reboisement durable et responsable de vos clients et de votre entreprise dans une démarche éco-citoyenne.

**1 m<sup>3</sup> de bois = 1 t de CO<sub>2</sub> en moins dans l'atmosphère**

PGS et ECO PGS s'engagent à planter un arbre pour chaque palette ECO PGS achetée par vos clients et votre entreprise.

**10 palettes ECO PGS collectées = 1 arbre planté**

**NOUS COLLECTONS LES PALETTES**

**NOUS PLANTONS DES ARBRES**

**NOUS REMETTONS LES PALETTES**

Vous pouvez nous envoyer un e-mail à [eco.pgs@groupesgs.com](mailto:eco.pgs@groupesgs.com) pour nous parler de votre projet de collecte.

Tout renseignement d'information sur le service ECO PGS, contactez-nous au 02 38 44 18 97 ou sur [www.groupesgs.com](http://www.groupesgs.com).

**PGS**

**ECO PGS**

**Palettes Gestion Services**

Centre de Service Client - 97 400

06000 Saint-Etienne de la Rivière

Tel : +33 (0) 2 38 44 18 97 Fax : +33 (0) 2 38 44 18 97

[eco.pgs@groupesgs.com](mailto:eco.pgs@groupesgs.com)





## RENOUVELLEMENT DES CAMIONS ET CHARIOTS

DE NOUVEAUX CAMIONS...

**En 2013, la livraison de camions neufs a eu lieu, soit 13 camions répartis sur 9 sites.**

Cette commande de véhicules de norme EURO 5 a permis de renouveler une partie du parc camion de notre Groupe. Ce sont ainsi **5 camions de type tracteur** (permettant de tracter des semi-remorques) et **8 de type porteur** (pour porter des bennes) qui ont été livrés au cours du premier trimestre 2013.

Représentant une enveloppe global de **près d'un million d'euros**, ces camions d'une puissance de 410 chevaux seront équipés de boîte automatique, de GPS poids lourds et de kit téléphone mains libres. D'autre part, les camions porteurs seront équipés de bras à vitesse rapide permettant de gagner du temps à la pose et dépose des bennes.

MAIS AUSSI DE NOUVEAUX CHARIOTS

En parallèle du renouvellement des camions, notre groupe a également entamé le remplacement des chariots en fin de location. Ce sont ainsi **19 chariots** qui ont été livrés au printemps 2013. Une seconde vague d'une dizaine de chariots sera également réceptionnée en début d'année 2014.

Ces chariots sont des Fenwick H20, mono-multifourches, soit 4 fourches permettant de **transporter en toute sécurité deux piles de palettes** en un seul chargement. **Alimentés au gaz**, ceux-ci répondent en plus à notre politique environnementale.



## LA PALETTE : OBJET DURABLE PAR EXCELLENCE

Grâce aux résultats d'une étude sur l'analyse du cycle de vie d'une palette, menée, à la demande du SYPAL, par l'institut technologique FCBA, les entreprises utilisatrices de palettes pourront désormais inclure l'impact d'une palette en bois dans leur affichage environnemental.

Cette étude s'inscrit **dans le cadre de la Loi Grenelle 2** qui prévoit à terme l'obligation pour les industriels d'indiquer à leurs clients, par le biais d'un étiquetage, l'impact sur l'environnement des produits qu'ils achètent, incluant l'emballage, dont la palette bois fait partie.

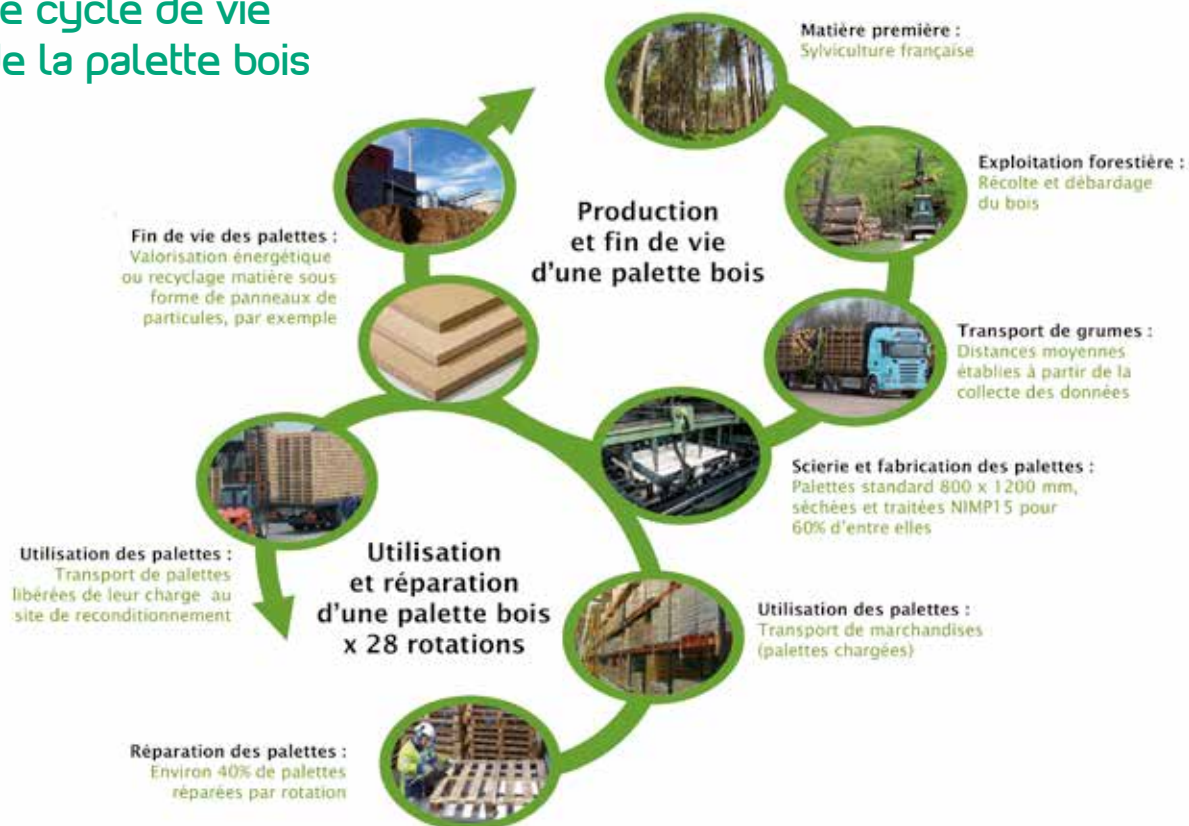
L'étude a pour double objectif d'**analyser l'impact environnemental** d'une palette en bois sur tout son cycle de vie (en moyenne 8 ans, de la sylviculture à sa valorisation en fin de vie) mais également de **mesurer l'impact d'une rotation** de palette dans un circuit industriel traditionnel (approvisionnement, fabrication, utilisation et réparation).

**Les résultats démontrent clairement le faible impact environnemental d'une palette en bois qui, sur tout son cycle de vie, émet autant de gaz à effets de serre qu'un simple parcours en voiture de 31 kilomètres.**

L'étude met aussi l'accent sur sa **faible contribution au changement climatique** et à l'acidification terrestre, lors de sa phase de fabrication. Le **même constat est fait lorsqu'il s'agit de son reconditionnement** : une palette peut être réparée jusqu'à onze fois durant son cycle de vie. Mieux encore ! Lorsqu'une palette arrive **en fin de vie, elle est valorisée énergiquement** (broyat pour alimenter les chaufferies bois) **ou recyclée** (panneaux de particules ou autres applications) ce qui limite encore son empreinte carbone.

Ainsi une entreprise qui utilise 100 000 palettes bois par an participe au stockage de 4 550 tonnes de CO<sub>2</sub> et contribue ainsi à lutter contre le réchauffement climatique.

## Le cycle de vie de la palette bois



## DÉVELOPPEMENT DES PARTENARIATS SPORTIFS ET CULTURELS

### Sortie sportive pour nos palettes

Le 26 janvier 2013, s'est tenu au palais des sports de Rouen, le Perche Élite Tour. Le Perche Élite Tour est un **circuit officiel de saut à la perche** franco-anglais se déroulant sur 6 étapes plus une finale, créé pour répondre aux besoins de compétitions hivernales des sauteurs français. **Le club organisateur était le Stade Soitevillais 76**, connu pour ses performances au niveau national notamment lors des interclubs, **classé parmi les 5 meilleurs clubs Français** depuis plusieurs années.

Pour cette première édition du Perche Élite Tour à Rouen, le club avait mis la barre très haut... Devant plus de 2 700 personnes, ce sont ainsi 150 athlètes, dont le champion olympique et désormais recordman de la discipline, Renaud Lavillénie, qui ont pu évoluer. Ce dernier a d'ailleurs réalisé la meilleure performance mondiale du moment en passant la barre des 5,92 mètres.

A cette occasion, **PGS est devenu partenaire officiel** de cet événement en fournissant au club sportif 200 palettes. Celles-ci ont été utilisées pour la base de soutien des énormes tapis de réception. Puis elles ont été récupérées pour être ré-utilisées.



## Les femmes de PGS s'inscrivent à la Parisienne

C'est une équipe de 11 volontaires qui s'est rendue à Paris pour participer à la Parisienne, course exclusivement féminine.

Et c'est dans une ambiance extraordinaire qu'elles ont parcouru, à plus ou moins vive allure, les 6,7 km du parcours : 650 musiciens, des animations tout au long du parcours et un pont d'Iéna aux allures de discothèque, les organisateurs avaient fait les choses en grand pour l'occasion. Au-delà de l'aspect sportif et festif, La Parisienne s'engage auprès de la recherche contre le cancer du sein en reversant une partie de ses gains à la Fondation pour la Recherche Médicale. Cette édition 2013 n'a pas dérogé à la règle et ce sont plusieurs centaines de milliers d'euros qui ont ainsi pu être récoltés. Fières d'avoir participé, nos 11 coureuses sont déjà partantes pour recommencer l'année prochaine ! cette opération sera renouvelée en 2014 avec d'ores et déjà plus de participantes inscrites.



## Les palettes prennent le large

BPS (filiale PGS), membre de «Produit en Bretagne», a été choisie par la ville de Vannes pour la **fourniture de palettes servant de support à l'exposition** du Festival Photo de Mer qui a lieu chaque année sur le port de Vannes.

En participant à cette opération, BPS s'est engagé à **fournir et récupérer les palettes de l'exposition** (fabriquées par Technipal Bretagne) **en les réintégrant dans son activité de recyclage et reconditionnement** de son site de Guégon (56) : une solution artistique éco-responsable.

Ainsi, pour ses 10 ans, le festival Photo de Mer avait pris ses quartiers **à Vannes entre le 1<sup>er</sup> avril et le 1<sup>er</sup> mai 2013**. Dans les jardins et les édifices emblématiques du patrimoine vannetais, en intérieur comme en plein air, un large public a eu la possibilité, pendant un mois, de découvrir gratuitement la richesse et l'émotion de la photographie de la mer.



## Actions 2014



### DE NOUVEAUX OUTILS INFORMATIQUES INNOVANTS (initialement projets 2013)

#### La mise en place d'un intranet

Avec quelques 800 collaborateurs répartis sur l'ensemble du territoire national et afin de **favoriser la dématérialisation des échanges**, notre Groupe vient de lancer la mise en production d'un intranet destiné à l'ensemble de ses salariés. Penser comme un **véritable lieu d'échanges et de travail**, celui-ci proposera à la fois de l'information, de la documentation et du service. Accessible depuis n'importe quel ordinateur avec login et mot de passe, chaque salarié y trouvera des informations adaptées à sa fonction et à ses besoins. Il permettra de dématérialiser notamment toutes les demandes concernant les congés, les RTT ou encore la gestion des frais.



Chaque collaborateur pourra également y trouver des documents d'ordre informatif tels que le catalogue et les fiches produits proposées par notre Groupe, un trombinoscope, le journal interne, la revue de presse, les informations «statutaires» ou toute autre actualité portée à la connaissance des collaborateurs.

**Enjeu majeur de la stratégie de communication interne** de notre Groupe, ce nouvel outil s'appuiera sur les dernières technologies web afin de répondre au mieux aux attentes des collaborateurs exprimées notamment dans l'enquête de satisfaction 2012.

## Le développement d'un réseau social d'entreprise

Notre groupe, souhaitant s'imposer comme un acteur incontournable en matière de Développement Durable et d'innovation, a choisi de s'appuyer sur SmartPanda, premier réseau social BtoB, pour **dématérialiser ses relations avec ses clients, prospects ou fournisseurs**.

Jeune entreprise innovante, SmartPanda est une plateforme d'affaires permettant, de manière sécurisée, la mise en relation des entreprises via un réseau social.

Inspirée de la vague des réseaux sociaux, cette start-up décline le principe du réseau social en l'adaptant au plus près aux besoins des entreprises, avec un fonctionnement confidentiel et sécurisé, via un partenariat avec Infogreffe.

L'idée de PGS, en s'associant avec SmartPanda, est d'offrir aux entreprises une palette d'outils de promotion, gestion et prospection.

Pour accéder à ces services, les entreprises doivent s'inscrire via leur numéro de Siret, qui sera vérifié grâce au partenariat avec Infogreffe, gage de sérieux. Le modèle économique de SmartPanda, sur le principe du freemium, offre aux membres inscrits un accès gratuit aux fonctionnalités de base (réseau social, mise en relation, publication de messages et annuaire). Les applications comme le stockage en ligne, la création d'un site web, etc. sont ensuite payantes, sur la base d'un forfait.

Afin de favoriser l'adhésion de ce nouveau mode de communication par ses contacts, PGS leur offrira leur première année d'abonnement.

Nous proposerons ainsi à tous nos contacts, via SmartPanda, la possibilité d'accéder à un annuaire dynamique, à un réseau social interne maillé au réseau BtoB, à des applications professionnelles dématérialisées (stockage, partage de documents, appels d'offre), à un outil de génération de devis, à un volet «club d'affaires» et à un site internet personnalisé mis à jour par les publications sur le réseau. SmartPanda a été soutenu dans sa démarche par Oséo et par le Fonds européen de développement régional.



## UNE COMMUNICATION RESPONSABLE

La politique d'achat de notre Groupe en matière de communication se veut désormais responsable. Ainsi, nous veillons à ce que nos impressions soient réalisées par des imprimeurs engagés dans une démarche de Développement Durable. Ils sont donc sélectionnés en fonction de leur labellisation et certification, notamment :

- **La certification PEFC™** qui garantit que les papiers utilisés, sont issus de forêts contrôlées et gérées durablement et que la chaîne de contrôle a bien été respectée à toutes les étapes, c'est-à-dire de la production du bois jusqu'à la fabrication des imprimés.
- **La labellisation Imprim'Vert®** qui garantit que l'intégralité des déchets dangereux est recyclé, conformément à la législation en vigueur, que le stockage de produits liquides dangereux, neufs, en cours d'utilisation ou en attente de destruction, est sécurisé grâce à des bacs de rétention et que des produits toxiques ne sont pas utilisés. Cette démarche est complétée par un développement des plaques sans chimie, une impression réalisée avec des encres végétales et une solution de mouillage sans alcool.

D'autre part, nous veillons à ce que nos objets publicitaires soient également éco-citoyens. Nous favorisons ainsi le **choix de matériaux écologiques** : bois ou matières recyclées.

Enfin, présent sur différents salons tout au long de l'année, nous avons imaginé et conçu **un stand modulable** (c'est à dire adaptable aux différentes surfaces choisies) et donc durable. Les menuiseries du stand sont conçues à partir de bois certifié PEFC (issu de forêts contrôlées et gérées durablement). Il utilise également de manière importante notre produit phare : la palette en bois certifiée PEFC. Ainsi, **son utilisation multiple limite la production de déchets.**



## AVOIR UNE APPROCHE DURABLE DU SPORT

### Accompagner les sportifs dans la gestion concrète d'une carrière durable

Recrutés récemment au siège social, Fero **Lasagavibau** et Joseph-Berlioz **Randriamihaja** sont en formation sur des postes de trieur et de réparateur. Porteurs des valeurs de **solidarité** et d'**esprit d'équipe** (valeurs sportives par excellence), c'est également leur force mentale qui en fait des recrues de choix pour des postes physiques et difficiles. Accueillis et parfaitement intégrés par l'équipe de Rouen, ils sont ravis d'avoir pu trouver ce poste qui leur permet de concilier travail et entraînements !

#### Fero Lasagavibau

Joueur de rugby à XV au sein de l'équipe fidjienne, il compte 22 sélections de 1997 à 2002. Aujourd'hui, il a rejoint le Stade Rouennais et évolue au poste d'ailier.



#### Joseph-Berlioz Randriamihaja

Athlète malgache de 110 mètres haies, sa carrière est riche et parsemée de trois participations aux J.O. et de cinq Mondiaux. Il est aujourd'hui membre du Stade Sottevillais, qui figure parmi les 5 meilleurs clubs français.



### Soutenir les clubs dans leurs démarches en faveur du développement durable

Que ce soit par un accompagnement financier ou matériel, nous développerons en 2014 les partenariats avec les clubs sportifs soucieux de répondre de façon durable aux enjeux actuels de notre monde autour des valeurs suivantes :

- formation et accompagnement des joueurs notamment dans la gestion de leur carrière
- éco-responsabilité : stratégie respectueuse de l'environnement
- solidarité et citoyenneté : engager le club dans des actions en dehors du cadre sportif





**Principe 10** Les entreprises sont invitées à agir contre la corruption sous toutes ses formes, y compris l'extorsion de fonds et les pots-de-vin

## Bilan des actions 2012

En plus de la vigilance habituelle à exercer nos activités dans le respect de la législation, notre Groupe a adopté, cette année encore, les principes directeurs concernant la corruption en matière de cadeaux à destination de nos clients et fournisseurs.

En effet, cette année, les cadeaux de fin d'année ont été choisis de manière à être utiles au niveau des pratiques professionnelles. Notre groupe a donc offert des calendriers, des sous-mains et des cahiers de bureau à ses clients et fournisseurs.

## Actions 2013

Dans le cadre de la mise en place de notre intranet sur l'année 2014 (cf. Environnement - "De nouveaux outils informatiques innovants"), notre Groupe a prévu d'intégrer à ce nouvel outil un portail informatif dédié à l'éthique et à la responsabilité de l'entreprise en matière de corruption.

Cet espace comprendra notamment des actualités sur ce sujet ainsi que les conventions et textes juridiques relatifs à la lutte contre la corruption.

