

Plataforma de ONG de Acción Social



## Información general

### Perfil de la entidad: Plataforma de Ong de Acción Social

*Dirección:* C/ Tribulete nº 18, 1º planta

• *Dirección web:* [www.plataformaong.org](http://www.plataformaong.org)

• *Alto cargo:* Juan Lara Crevillén, Presidente

• *Fecha de adhesión:* 31/01/2005

• *Número de empleados:* 6

• *Sector:* Fundaciones, asociaciones y ONG

• *Actividad, principales marcas, productos y/o*

• *servicios:* Acción Social *Ventas / Ingresos:*

• 539.919,49 euros

• *Ayudas financieras significativas recibidas de*  
*gobierno:* 371.648 euros *Desglose de Grupos de*  
*Interés:* ONG, sociedad civil

• *Desglose de otros Grupos de Interés:* Derechos Sociales, Desarrollo de organizaciones, Participación ciudadana

*Criterios que se han seguido para seleccionar los Grupos de Interés:* Dimensión e idiosincrasia de la entidad

• *Países en los que está presente (donde la entidad tiene la mayor parte de su actividad) y mercados*

• *servidos:* El ámbito de actuación de nuestra entidad es España, pero además pertenecemos a diversas redes internacional (CIVICUS), y europeas (ENNA), y somos colaboradores de otras como CEDAG y Social Platform. Además tenemos somos operadores del fondo europeo de Ciudadanía Activa (EEAGrant) y tenemos un programa de intercambio abierto con 15 países de la Unión Europea

• *Alcance del Informe de Progreso y sus posibles limitaciones, si existen:* España

• *¿Cómo ha establecido la materialidad o definido los asuntos más significativos a incluir en el Informe de Progreso?* Las propias normas de gestión transparente, declaración para el fomento de la calidad y valores de la propia entidad.

• *Como se está difundiendo el Informe de Progreso:* Asamblea de socios, web, memorias de actividades.

• *Premios y distinciones recibidos durante el periodo informativo:* La plataforma de ONG de Acción Social ha recibido la aprobación para la gestión del Programa de ciudadanía Activa en España del Mecanismo Financiero del Espacio Económico Europeo. <http://www.plataformaong.org/ciudadaniaactiva/>

*Periodo cubierto por la información contenida en la memoria:* 2012

*Fecha de la memoria anterior más reciente:* 2011

*Ciclo de presentación del Informe de Progreso:* Anual

### **Estrategia y gobierno**

*Indique cómo la entidad incorpora las sugerencias de los Grupos de Interés en su estrategia y en sus*



Fecha de la memoria anterior más reciente: 2011

*Ciclo de presentación del Informe de Progreso: Anual. Estrategia y gobierno*

*Indique cómo la entidad incorpora las sugerencias de los Grupos de Interés en su estrategia y en sus procesos de decisión:* Los grupos de interés participan en las juntas directivas y asambleas, aprueban los planes de actuación y presupuestos de actuación y económicos.

- *Indique la estructura de su Junta Directiva y quien o quienes se encargan de supervisar la toma de decisiones y la gestión de la implantación de los 10 Principios en la empresa. Indique también si el presidente del máximo órgano de gobierno ocupa también un cargo ejecutivo:* La junta directiva está integrada por 26 entidades de acción social, sus representantes ( vocales y suplentes ) aprueban los planes estratégico anuales, así como todas las memorias de actividades y memorias económicas . El presidente de la entidad , no ocupa ningún cargo ejecutivo .

- *Indique si la Junta Directiva mide el progreso en la implantación de los 10 principios mediante indicadores:* (No) No

#### Objetivos y temáticas de Naciones Unidas

- *Indique si la entidad tiene proyectos de colaboración y desarrolla acciones de apoyo en relación a los objetivos y temáticas de Naciones Unidas (UNICEF, UNWOMEN, Objetivos de Desarrollo del Milenio, iniciativas de Global Compact, etc.):* (Sí) En relación con el seguimiento al cumplimiento de los objetivos de desarrollo del milenio, la plataforma colabora con la Alianza contra la Pobreza de España, en sus campañas de sensibilización y de incidencia política. Además la Plataforma es la operadora del Programa de Ciudadanía Activa en el marco de las directrices europeas en el ámbito de los derechos humanos, no discriminación.


#### Más información

- 
- *Notas:* Se adjuntan estatutos
- *Documento adjunto:*  
[http://www.plataformaong.org/ARCHIVO/documentos/biblioteca/1366108579\\_029.pdf](http://www.plataformaong.org/ARCHIVO/documentos/biblioteca/1366108579_029.pdf)
- *Día de publicación del Informe:* viernes 27 de septiembre de 2013
- *Responsable:* M<sup>a</sup> Luisa Gómez Crespo *Tipo de informe:* A
- 
-


## •Metodología

### **DIAGNÓSTICO**

Se necesita conocer lo que existe para saber qué necesidades tiene la entidad. Los indicadores de diagnóstico nos permiten identificar qué políticas, acciones y seguimiento se hace por cada Principio.

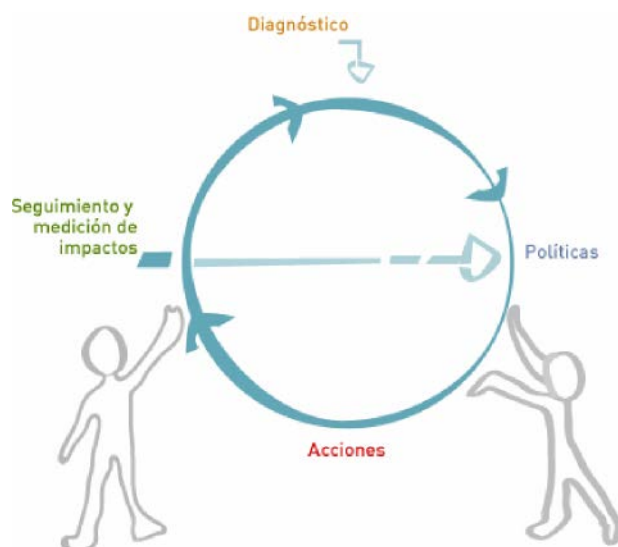
 **POLÍTICAS**  
Vienen recogidas mediante indicadores cualitativos que definen el marco de actuación en el cual se estructuran las acciones y los mecanismos de control y seguimiento de la entidad.

### **ACCIONES**

 Se implementan para dar cumplimiento a las políticas. Vienen descritas por medio de indicaciones cualitativas y cuantitativas. Input: Necesario un Input para conocer qué tipo de acciones han de llevarse a cabo. Si se prescinde de ese Input se corre el riesgo de implantar acciones inútiles o innecesarias.

### **SEGUIMIENTO Y MEDICIÓN DE IMPACTOS**

Evaluación y control de los resultados obtenidos de las acciones implementadas. Viene reflejado en los indicadores cualitativos planteados. Output: Necesario dar a conocer los resultados para poder recibir de nuevo ideas sobre posibles mejoras necesarias.





## •Principio 1

*Las entidades deben apoyar y respetar la protección de los Derechos Humanos fundamentales, reconocidos internacionalmente, dentro de su ámbito de influencia.*



### DIAGNÓSTICO:

Indique si la entidad ha realizado un diagnóstico en el cual se evalúan los factores de riesgos en Derechos Humanos. En caso afirmativo, indique el riesgo y su impacto (P1 C111)

*Ejemplo: La entidad ha realizado un diagnóstico en Derechos Humanos y ha identificado como riesgo una falta de información y formación sobre la prevención de riesgos laborales con sus empleados. El impacto de la entidad en este riesgo sería el incremento del número de accidentes laborales.*

*Respuesta: SI*

*Implantación: Se han desarrollado los principios de transparencia, calidad y accesibilidad universal.*

*Objetivos:* - Norma para una gestión transparente - Declaración para el Fomento de la Calidad  
- Accesibilidad de productos y servicios



### POLÍTICAS:

¿La entidad ha definido en una política, de forma clara por escrito y aprobada por la Dirección General, los valores y normas de su empresa? (P1C211)

*Respuesta: SI*

*Implantación: La Plataforma ha recogido en sus estatutos su misión y valores .  
Además se dispone de una normativa específica para el seguimiento de la calidad, y gestión transparente.*



### ACCIONES:



## Informe de Progreso Pacto Mundial 2012

¿Dispone la entidad de una acción concreta? Describa la acción o acciones concretas llevadas a cabo en relación a este principio durante el ejercicio (P1C3I1)

*Respuesta: SI*

*Implantación:* - auditoria externa y presentación de informes a la asamblea - presentación de memoria de actividades a la asamblea

- Elaboración semestral y publicación de cuadro de mando de indicadores de actividad comparativa con año anterior.

[Descargar el documento adjunto](#)



### SEGUIMIENTO Y MEDICIÓN DE IMPACTOS:

¿Dispone la entidad de mecanismos de seguimiento de sus políticas de Derechos Humanos? Descríbalos (P1C4I1)

*Respuesta: SI*

*Implantación:* La Plataforma dispone de mecanismo de seguimiento en cuanto a la gestión transparente, calidad y accesibilidad universal. Además dispone de una empresa externa que evalúa la prevención de riesgos laborales y suministra la formación requerida a las personas que trabajan en su sede .

Indique el porcentaje sobre el total de empleados informados sobre los principios éticos por los que se rige la entidad (P1C5I1)

*Respuesta: 100 %*

*Implantación:* Los principios por los que se rige la entidad están recogidos en sus estatutos, aprobados por su asamblea, registrados en el ministerio de interior y publicados en su web, son conocidos por todos.

### • Resumen de Implantación:

[Descargar el documento adjunto](#)

Diagnóstico		
Grupos de Interés	Riesgos	Objetivos
Clientes	Falta de calidad Falta de comunicación y transparencia Poca accesibilidad de los productos y servicios	





## Informe de Progreso Pacto Mundial 2012

Políticas		
Grupos de Interés	Políticas	Objetivos

Acciones		
Grupos de Interés	Acciones	Objetivos
Cientes	Acción social	Desarrollo de principios de transparencia

Cientes	Código Ético Política de Calidad Políticas internas de gestión	Desarrollo de norma de gestión transparente y declaración de calidad
---------	--	--

Seguimiento		
Grupos de Interés	Seguimiento y medición de impactos	Objetivos
Cientes	Auditorías Otros	Seguimiento de auditorías ,y cuadro de mando con indicadores por actividad



## •Principio 2

*Las entidades deben asegurarse de que sus empresas no son cómplices en la vulneración de los Derechos Humanos.*

### DIAGNÓSTICO:



Indique si la entidad ha realizado un diagnóstico en el cual se evalúan los factores de riesgos en Derechos Humanos de su cadena de suministro (proveedores, subcontratas, etc.) o de sus socios empresariales. En caso afirmativo, indique el riesgo y su impacto (P2C1 I1)

*Respuesta: SI*

*Implantación: La Plataforma ha previsto en norma de gestión transparente contratar con proveedores que asuman los principios de RSE*

[Descargarel documento adjunto](#)



### POLÍTICAS:

¿Dispone la entidad de una política de compras por escrito o utiliza algún sistema de selección de productos o servicios, acorde con su Política de RSE/RS? (P2C2I1)

*Respuesta: SI*

*Implantación: La Plataforma dispone de una política de compras y selección de proveedores, que selecciona a partir de tres ofertas a las empresas:*

- que tengan alguna “marca de excelencia”, o al menos, valorar que tengan preferencia sobre otras.
- que cumpla, por supuesto con los mínimos exigibles de cumplimiento de obligaciones fiscales y con la seguridad social.
- Que asuman los principios de responsabilidad social corporativa.

[Descargarel documento adjunto](#)



## ACCIONES:

¿Dispone la entidad de una acción concreta? Describa la acción o acciones concretas llevadas a cabo, en relación a este principio, durante el ejercicio (P2C3I 1)

*Respuesta: SI*

*Implantación: la Plataforma contrata proveedores que asumen los principios de responsabilidad social corporativa.*



## SEGUIMIENTO Y MEDICIÓN DE IMPACTOS:

Indique el porcentaje sobre el total de sus proveedores que disponen de una certificación (ejemplo: SA 8000, ISO 9001) (P2C4I1)

*Respuesta: 50 %*

*Implantación: La mayoría de los proveedores asumen los principios de RSE .*

## • Resumen de Implantación:

Diagnóstico		
Grupos de Interés	Riesgos	Objetivos
Proveedores	Realizar compras cuya cadena de suministro incumpla los Derechos Humanos	
Políticas		
Grupos de Interés	Políticas	Objetivos
Proveedores	Código Ético comercial	Desarrollo de norma para una gestión transparente
Acciones		
Grupos de Interés	Acciones	Objetivos
Proveedores	RSE	Seguimiento de la norma para una gestión transparente
Seguimiento		
Grupos de Interés	Seguimiento y medición de impactos	Objetivos



## \*Principio 3

*Las entidades deben apoyar la libertad de afiliación y el reconocimiento efectivo del derecho a la negociación colectiva.*

### DIAGNÓSTICO:



Indique si existen factores de riesgo que puedan poner en peligro el reconocimiento efectivo del derecho a la negociación colectiva. Descríbalos (P3C1I1)

*Respuesta: No*

*Implantación: Existe un mecanismo abierto a los empleados para recoger sus demandas y comunicación e información sobre sus derechos*



### POLÍTICAS:

¿Dispone la entidad de una política por escrito de consulta que trate con los empleados los temas importantes? (P3C2I1)

*Respuesta: No*

*Implantación: La Plataforma mantiene una política abierta de consultas con sus empleados*



### ACCIONES:

¿Dispone la entidad de una acción concreta? Describa la acción o acciones concretas llevadas a cabo, en relación a este principio, durante el ejercicio (P3C3I 1)

*Respuesta: SI*

*Implantación: La Plataforma está adscritos al convenio correspondiente de Oficinas y Despachos de la Comunidad de Madrid. Los trabajadores voluntarios disponen de un seguro para el desarrollo de su actividad. La Plataforma ha impulsado la creación de la asociación patronal OEIS para alcanzar un convenio colectivo propio del sector.*



## SEGUIMIENTO Y MEDICIÓN DE IMPACTOS:

¿Dispone la entidad de mecanismos para escuchar, evaluar y hacer un seguimiento de las posturas, preocupaciones, sugerencias, críticas de los empleados con el propósito de aprender y adquirir nuevos conocimientos? Descríbalos (P3C4I 1)

*Respuesta: SI*

*Implantación: La Plataforma dispone de un mecanismo de consultas abierto permanente con sus empleados*

### • Resumen de Implantación:

Diagnóstico		
Grupos de Interés	Riesgos	Objetivos
Empleados	Falta de comunicación e información con el empleado sobre sus derechos	
Políticas		
Grupos de Interés	Políticas	Objetivos
Empleados	Convenio Colectivo Política de RRHH	Seguimiento de política abierta de consultas
Acciones		
Grupos de Interés	Acciones	Objetivos
Empleados	Acción social	Seguimiento a la actuación de OEIS para conseguir convenio colectivo del sector
Seguimiento		



### • Principio 4

*Las entidades deben apoyar la eliminación de toda forma de trabajo forzoso o realizado bajo coacción.*



#### DIAGNÓSTICO:

Indique si el trabajo forzoso es un factor de riesgo en su entidad, dado el tipo de actividad a la que se dedica. (P4C1 I1) *Respuesta: No*

*Implantación: El trabajo forzoso no es un factor de riesgo en la organización.*

Indique si existen situaciones laborales en su empresa donde sea necesario implantar medidas de conciliación (P4C2I1)

*Respuesta: SI*

*Implantación: La Plataforma aplica políticas de conciliación de vida familiar y profesional mediante la flexibilidad*



#### POLÍTICAS:

¿Dispone la entidad de una política clara y por escrito o existe algún acuerdo en firme en el que se determinen las horas de trabajo establecidas, la remuneración de los trabajadores y los beneficios sociales? (P4C3I 1)

*Respuesta: SI*

*Implantación: Las condiciones de trabajo se recogen en los contratos y el convenio colectivo aplicable a la actividad de la Plataforma. Además existe una política de conciliación de la vida laboral y familiar.*



#### ACCIONES:

¿Dispone la entidad de una acción concreta? Describa la acción o acciones concretas llevadas a cabo, en relación a este principio, durante el ejercicio. (P4C4I1)

*Respuesta: SI*



*Implantación:* El cumplimiento de los fines estatutarios garantiza el cumplimiento del principio de eliminación del trabajo forzoso

[Descargar el documento adjunto](#) 



## SEGUIMIENTO Y MEDICIÓN DE IMPACTOS:

¿Dispone la entidad de mecanismos de control que garanticen el cumplimiento de las políticas establecidas y/o conoce el número de beneficiarios de sus medidas de conciliación y beneficios sociales? Descríbalos. (P4C5I1)

*Respuesta:* SI

*Implantación:* Mediante un sistema de seguimiento directo a los empleados se conoce el beneficio de las medidas de conciliación

### • Resumen de Implantación:

Diagnóstico		
Grupos de Interés	Riesgos	Objetivos
Empleados	Mujeres embarazadas en plantilla Personal con cargas familiares (personas mayores, niños, etc.) Personas que quieran desarrollar su carrera profesional (formación)	

Políticas		
Grupos de Interés	Políticas	Objetivos
Empleados	Contrato de trabajo Convenio Colectivo Política de Conciliación	cumplimiento de contratos de trabajo, convenio colectivo y política conciliación

Acciones		
Grupos de Interés	Acciones	Objetivos
Empleados	Acción social RSE	cumplimiento de los fines estatutarios

Seguimiento
-------------





## Principio 5

*Las entidades deben apoyar la erradicación del trabajo infantil.*



### DIAGNÓSTICO:

Indique si el trabajo infantil es un factor de riesgo en su entidad dado el tipo de actividad a la que se dedica. En caso afirmativo, indique los riesgos que afectan a los diferentes grupos de interés reflejados en la tabla. (P5C1 I1)

*Respuesta: No*

*Implantación: NO existe riesgo por trabajo infantil*



### POLÍTICAS:

¿Dispone la entidad de una política clara que comunica abiertamente donde se define la prohibición del trabajo infantil? (P5C2I1)

*Respuesta: SI*

*Implantación: Los fines estatutarios de la entidad garantizan el compromiso con la abolición del trabajo infantil*



### ACCIONES:

¿Dispone la entidad de una acción concreta? Describa la acción o acciones concretas llevadas a cabo en relación a este principio durante el ejercicio. (P5C3I 1)

*Respuesta: No*

*Implantación: La Plataforma no ha realizado una acción en concreto respecto a este principio.*

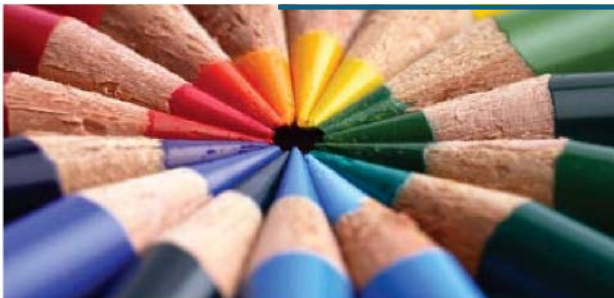
## Resumen de Implantación:





## Informe de Progreso Pacto Mundial 2012

Diagnóstico		
Grupos de Interés	Riesgos	Objetivos
Empleados	No tenemos riesgo	
Políticas		
Grupos de Interés	Políticas	Objetivos
Empleados	Otros	cumplimiento de los fines estatutarios
Acciones		
Grupos de Interés	Acciones	Objetivos
Empleados	Acción social	cumplimiento de los fines estatutarios
Seguimiento		
Grupos de Interés	Seguimiento y medición de impactos	Objetivos



## •Principio 6

*Las entidades deben apoyar la abolición de las prácticas de discriminación en el empleo y la ocupación.*



### DIAGNÓSTICO:

Indique si la entidad ha realizado un diagnóstico en el cual se evalúan los factores de riesgos en discriminación en la contratación, formación y promoción. En caso afirmativo, indique el riesgo y su impacto (P6C1 I1)

*Respuesta: SI*

*Implantación:* Entre los fines aprobados en sus estatutos, la Plataforma contempla:

- Contribuir a la inclusión y cohesión sociales y luchar para combatir las situaciones de marginación y discriminación social. - La promoción de la plena igualdad entre el hombre y la mujer en todos los campos propios de la actuación de la Plataforma.

*Objetivos:* La Plataforma ha integrado los fines de los estatutos en toda su actividad.



### POLÍTICAS:

¿La entidad ha formulado políticas, planes y/o programas de integración y no discriminación de colectivos desfavorecidos tales como personas con discapacidad, jóvenes demandantes de primer empleo, desempleados mayores de 45 años, personas inmigrantes o personas en riesgo de exclusión? Descríbalos. (P6C2I1)

*Respuesta: No*

*Implantación:* La plataforma integra sus principios y fines en todas sus actividades. Durante el año 2011, la Plataforma publicó el estudio: "Aproximación a la situación de mujeres y hombres en el Tercer Sector", así como la Guía para la elaboración de Planes de Igualdad para ONG y realizó su presentación a órganos directivos de las ONG. Pueden consultarse ambas guías en:

[http://www.plataformaong.org/biblioteca/publicaciones/productos\\_del\\_i\\_plan\\_estrategico\\_del\\_tercer\\_sector\\_de\\_accion\\_social/archivo/5](http://www.plataformaong.org/biblioteca/publicaciones/productos_del_i_plan_estrategico_del_tercer_sector_de_accion_social/archivo/5) y

[http://www.plataformaong.org/biblioteca/publicaciones/productos\\_del\\_i\\_plan\\_estrategico\\_del\\_tercer\\_sector\\_de\\_accion\\_social/archivo/5](http://www.plataformaong.org/biblioteca/publicaciones/productos_del_i_plan_estrategico_del_tercer_sector_de_accion_social/archivo/5)

*Objetivos:*

El objetivo es impulsar la igualdad de género en las ONG, y desarrollar este principio dentro del Plan Estratégico del Tercer Sector de Acción Social



## ACCIONES:

¿Dispone la entidad de una acción concreta? Describa la acción o acciones concretas llevadas a cabo, en relación a este principio, durante el ejercicio (P6C3I 1)

*Respuesta:* No

*Implantación:* A partir de la guía elaborada para la elaboración de planes de igualdad, la Plataforma deberá desarrollar su propio Plan de igualdad.

Ver guía en:

[http://www.plataformaong.org/biblioteca/publicaciones/productos\\_del\\_i\\_plan\\_estrategico\\_del\\_tercer\\_sector\\_de\\_accion\\_social/archivo/5](http://www.plataformaong.org/biblioteca/publicaciones/productos_del_i_plan_estrategico_del_tercer_sector_de_accion_social/archivo/5)

*Objetivos:* Favorecer la igualdad de oportunidades efectiva entre hombres y mujeres

---

¿Promueve la igualdad efectiva de oportunidades entre hombres y mujeres en todos los aspectos, incluyendo el acceso a puestos directivos? Indique en el campo de notas de qué forma. (P6C4I1)

*Respuesta:* SI

*Implantación:* El principio de plena igualdad efectiva entre hombres y mujeres en todas las esferas de actuación de la Plataforma esta consagrado en los fines de la Plataforma ( art. 8 de los estatutos,).

*Objetivos:* La Plataforma ha promovido la elaboración de Planes de Igualdad en las ONG.

---



## SEGUIMIENTO Y MEDICIÓN DE IMPACTOS:

Indique el % de la composición de los órganos directivos y del resto de empleados por categoría, género, edad y otros indicadores de diversidad (P6C5I 1)

*Directivos frente a empleados:* 15 %

*Directivos mujeres:* 100 %

*Directivos hombres:* 0 %

*Mujeres:* 84 %

*Hombres:* 16 %

*Mayores de 45 años:* 50 %

*Menores de 30 años:* 15 %

*Empleados no nacionales:* 0 %

*Empleados con contrato fijo:* 85 %

*Empleados con contrato temporal:* 15 %

**Implantación:** Existe una mayoría de mujeres respecto a hombres en personal contratado y puestos directivos.

Indique si la entidad publica la composición de órganos directivos y el resto de empleados. A continuación, indique donde publica esta información (P6C6I1)

**Respuesta:** SI

**Implantación:** La plataforma mantiene públicos y actualizados la composición de sus órganos de gobierno y personal técnico en la web .

**Objetivos:** Puede consultarse la composición de órganos de gobierno y personal técnico en la web:

<http://www.plataformaong.org/quienes-somos/organos-de-gobierno/25776/index.html>

Número de expedientes abiertos y resueltos por acusaciones de acoso, abuso o intimidación en el lugar de trabajo (P6C7I1)

**Respuesta:** 0

**Implantación:** No existen

## Resumen de Implantación:

Diagnóstico		
Grupos de Interés	Riesgos	Objetivos
Empleados	Discriminación de género Discriminación por edad Discriminación por raza	

Políticas		
Grupos de Interés	Políticas	Objetivos
Empleados	Política de Contratación y Selección	Seguimiento a políticas de contratación

Acciones		
Grupos de Interés	Acciones	Objetivos
Empleados	Implantación del Plan de Igualdad	Desarrollo de plan de igualdad

Seguimiento		
Grupos de Interés	Seguimiento y medición de impactos	Objetivos
Empleados	Web	Mantener la publicidad de personal que trabaja para la organización



## Principio 7

Las entidades deberán mantener un enfoque preventivo que favorezca el medio ambiente.



### ACCIONES:

¿Dispone la entidad de una acción concreta? Describa la acción o acciones concretas llevadas a cabo, en relación a este principio, durante el ejercicio (P7C1 I1)

*Respuesta: SI*

*Implantación: La actividad de la oficina de la Plataforma tiene un bajo impacto ambiental*



### SEGUIMIENTO Y MEDICIÓN DE IMPACTOS:

Indique el número de horas en formación medioambiental y/o inversión total en acciones de sensibilización en temas medioambientales. (P7C2I 1)

*Respuesta: 0*

*Implantación: La Plataforma no ha realizado ninguna actuación en este sentido.*

## Resumen de Implantación:

Acciones			
<b>Diagnóstico</b>			
Grupos de Interés	Riesgos	Objetivos	
No especificado			
<b>Políticas</b>			
Grupos de Interés	Políticas	Objetivos	
No especificado			

Grupos de Interés	Acciones	Objetivos
No especificado	Otros	Mantener un bajo impacto medioambiental de la oficina

Seguimiento			
Grupos de Interés	Seguimiento y medición de impactos	Objetivos	
No especificado			

## • Principio 8

*Las entidades deben fomentar las iniciativas que promuevan una mayor responsabilidad ambiental.*

### DIAGNÓSTICO:

Indique si la entidad tiene riesgos y responsabilidades en materia medioambiental teniendo en cuenta el sector de su actividad. (P8C1I1)

*Respuesta: No*

*Implantación: No existe un gran riesgo de impacto medio ambiental por nuestra actividad.*

*Reciclamos el papel y mantenemos un dispositivo de auto apagado de ordenadores y equipos.*



### POLÍTICAS:

¿Dispone la entidad de una política por escrito integrada o sigue algún método basado en un sistema de gestión medioambiental para asegurar el cumplimiento de la legalidad en materia ambiental, considerar la variable medioambiental en los procesos de la organización, así como prevenir y gestionar los riesgos ambientales? (P8C2I 1)

*Respuesta: SI*

*Implantación: La plataforma recicla el papel (disponemos de contenedor propio) y cartón , utilizamos papel reciclado y los servicios de una imprenta con certificado de control medioambiental.*

*Por otro lado, la plataforma mantiene un servicio de auto apagado de ordenadores.*

## SEGUIMIENTO Y MEDICIÓN DE IMPACTOS:

Indique los datos de consumo en electricidad, agua, papel en el año.

*Electricidad:* 1000

*Agua:* 207

*Papel:* 1200

*Implantación:* Política de ahorro de reciclado y energético

Indique si la entidad dispone de mecanismos efectivos de evaluación de temas medioambientales (P8C511)

*Respuesta:* No

*Implantación:* Implementar mecanismo de seguimiento

### • Resumen de Implantación:

Diagnóstico		
Grupos de Interés	Riesgos	Objetivos
No especificado	No tenemos riesgo	
Políticas		
Grupos de Interés	Políticas	Objetivos
No especificado	Política de Reciclaje Política de Reducción de Consumo	Mantener política de reciclaje y reducción de consumo
Acciones		
Grupos de Interés	Acciones	Objetivos
No especificado	No tenemos acción concreta	Desarrollar acciones de promoción de responsabilidad ambiental
Seguimiento		
Grupos de Interés	Seguimiento y medición de impactos	Objetivos
No especificado	No tenemos mecanismo de seguimiento	mecanismo de seguimiento de evaluación de impacto ambiental



## Principio 9

*Las entidades deben favorecer el desarrollo y la difusión de las tecnologías respetuosas con el medio ambiente.*



### ACCIONES:

¿Dispone la entidad de una acción concreta? Describa la acción o acciones concretas llevadas a cabo, en relación a este principio, durante el ejercicio. (P9C111)

*Respuesta: SI*

*Implantación: La Plataforma utiliza mensajes de respeto al medio ambiente en sus comunicaciones y procura emitir la mayor parte de su documentación y publicaciones vía online.*



### SEGUIMIENTO Y MEDICIÓN DE IMPACTOS:

Inversión financiera total, sobre el total de ingresos brutos, en el año, para el desarrollo y la divulgación de tecnologías respetuosas con el medio ambiente. (P9C211)

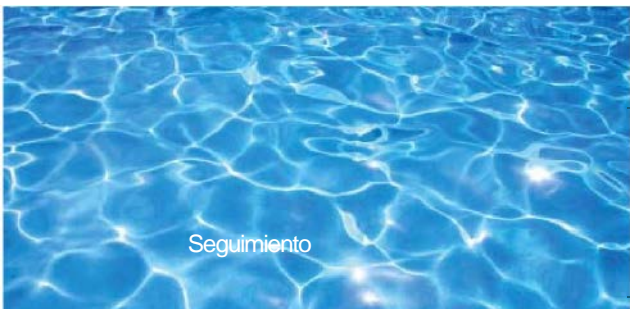
*Respuesta: 0*

*Implantación: No se ha efectuado ninguna inversión financiera para la divulgación de tecnologías respetuosas con el medio ambiente.*

## Resumen de Implantación:

Diagnóstico			
Grupos de Interés	Riesgos	Objetivos	
No especificado			
Políticas			
Grupos de Interés	Políticas	Objetivos	
No especificado			





### Principio 10

*Las entidades deben trabajar contra la corrupción en todas*

*sus formas, incluidas extorsión y soborno.*



#### DIAGNÓSTICO:

Indique si la entidad ha realizado un diagnóstico para conocer las áreas de mayor riesgo de forma interna en su organización y en su sector de actividad e identifique cuáles son sus riesgos e impacto (P1 0C1 I1)

*Respuesta: SI*

*Implantación: La Plataforma cumple un código interno para una gestión transparente y realiza auditorías externas anualmente.*



#### POLÍTICAS:

¿Dispone la entidad de una política definida por escrito o utiliza algún método de rechazo explícito y público contra la corrupción, la extorsión y/o procedimientos de prevención de blanqueo de capitales? (P10C2I1)

*Respuesta: SI*

*Implantación: La plataforma cumple con la normativa en materia de subvenciones y aplica una norma interna para una gestión transparente.*



#### ACCIONES:

¿Dispone la entidad de una acción concreta? Describa la acción o acciones concretas llevadas a cabo, en relación a este principio, durante el ejercicio. (P10C3I1)

*Respuesta: SI*

*Implantación: La plataforma cumple con su normativa interna*



## SEGUIMIENTO Y MEDICIÓN DE IMPACTOS:

Indique el porcentaje sobre el total, desglosado por cada grupo de interés, que conoce los códigos de conducta y políticas contra la corrupción y soborno de la entidad(P10C4I1)

*Cientes:* 100

*Implantación:* La normativa interna por la que se rige la Plataforma es conocida por todos y se mantiene actualizada en la web.

¿Dispone la entidad de mecanismos para gestionar las incidencias en materia de anti-corrupción?

(P10C5I1) *Respuesta:* SI

*Implantación:* La Plataforma realiza auditorías externas así como expedientes en los procesos de contratación que se rigen por el cumplimiento de la normativa interna.

## Resumen de Implantación:

Diagnóstico		
Grupos de Interés	Riesgos	Objetivos
Cientes	Competencia desleal Favoritismos Incumplimiento de la normativa Tráfico de influencias	
Políticas		
Grupos de Interés	Políticas	Objetivos
Cientes	Políticas internas de gestión	Norma interna para una gestión transparente
Acciones		
Grupos de Interés	Acciones	Objetivos
Cientes	Difusión de la política	Difusión de la norma para una gestión transparente en la web
Seguimiento		
Grupos de Interés	Seguimiento y medición de impactos	Objetivos
Cientes	Auditorías	Realización de auditorías externas e informe de cumplimiento de normas



## • Tabla de contenido

Esta tabla de contenido presenta la conexión de indicadores del Informe de Progreso de la Red Española de Naciones Unidas con los indicadores GRI. Para alcanzar el nivel C de reporting de la iniciativa GRI, se requiere que la entidad cumplimente los puntos mencionados a continuación:

- Indicadores de información general de la entidad (perfil de la entidad, estrategia y gobierno y objetivos y temáticas de Naciones Unidas: 1.1; 2.1 - 2.10; 3.1 - 3.8, 3.10 - 3.12; 4.1 - 4.4, 4.14 - 4.15)
- Un mínimo de 10 indicadores de desempeño, y como mínimo uno de cada dimensión: Económica (EC), Social (LA, PR, HR, SO) y Ambiental (EN).

Para encontrar más información sobre los requisitos exactos de reporting de GRI, se recomienda consultar los informes G3 y G3.1 de GRI.

Pacto Mundial		GRI
Indicador	Renovación del Compromiso	Indicador
1	Carta de compromiso de la entidad	1.1
	Perfil de la entidad	
2	Dirección	2.4
3	Nombre de la entidad	2.1
4	Persona de contacto	3.4
5	Número de empleados	2.8
6	Sector	2.2
7	Actividad, principales marcas, productos y/o servicios	2.2
8	Ventas e ingresos	2.8
9	Ayudas financieras significativas recibidas de gobiernos	EC4
10	Identificación de los grupos de interés	4.14
11	Indique qué criterios ha seguido para seleccionar los grupos de interés	4.15
12	Países en los que está presente (donde la entidad tiene la mayor parte de su actividad o donde tiene actividad relevante en materia de sostenibilidad) y mercados servidos	2.5, 2.7
13		2.6
14		2.9
15	Alcance del Informe de Progreso y sus posibles limitaciones, si existen	3.6, 3.7
16	¿Cómo se ha establecido la materialidad o definidos los asuntos más significativos a incluir en el Informe de Progreso?	3.5
17		3.8
18		3.10
19		3.11
20	¿Cómo se está difundiendo el informe de progreso?	
21	Premios y distinciones recibidos durante el periodo informativo	2.10

22	Periodo cubierto por la información contenida en la memoria	3.1
23	Fecha de la memoria anterior más reciente	3.2
24	Ciclo de presentación del Informe de Progreso	3.3
Estrategia y gobierno		
25	Indique la estructura de su Junta Directiva y quién o quiénes se encargan de supervisar la toma de decisiones y la gestión de la implantación de los 10 Principios en la empresa. Indique también si el presidente del máximo órgano de gobierno ocupa también un cargo ejecutivo	2.3,4.1, 4.2
26	Indique cómo la entidad incorpora las sugerencias de los grupos de interés en su estrategia y en sus procesos de decisión	4.17
27	Indique si la Junta Directiva mide el progreso en la implantación de los 10 principios mediante indicadores	
28		4.3
29		4.4
Objetivos y temáticas de Naciones Unidas		
30	Indique si la entidad tiene proyectos de colaboración y desarrolla acciones de apoyo en relación a los objetivos y temáticas de Naciones Unidas (UNICEF, UNWOMEN, Objetivos de Desarrollo del Milenio, iniciativas de Global Compact, etc.)	
PRINCIPIO 1		
P1C1I1	Indique si la entidad ha realizado un diagnóstico en el cual se evalúan los factores de riesgos en Derechos Humanos. En caso afirmativo, indique el riesgo y su impacto	
P1C2I1	¿La entidad ha definido en una política, de forma clara por escrito y aprobada por la Dirección General, los valores y normas de su empresa?	
P1C3I1	¿Dispone la entidad de una acción concreta? Describa la acción o acciones concretas llevadas a cabo en relación a este principio durante el ejercicio	
P1C4I1	¿Dispone la entidad de mecanismos de seguimiento de sus políticas de Derechos Humanos? Descríbalos	PR5, Dimensión social/Derechos Humanos/Evaluación y Seguimiento
P1C5I1	Indique el porcentaje sobre el total de empleados informados sobre los principios éticos por los que se rige la entidad	
PRINCIPIO 2		
P2C1I1	Indique si la entidad ha realizado un diagnóstico en el cual se evalúan los factores de riesgos en Derechos Humanos de su cadena de suministro (proveedores, subcontratas, etc.) o de sus socios empresariales. En caso afirmativo, indique el riesgo y su impacto	
P2C2I1	¿Dispone la entidad de una política de compras por escrito o utiliza algún sistema de selección de productos o servicios, acorde con su Política de RSE/RS?	
P2C3I1	¿Dispone la entidad de una acción concreta? Describa la acción o acciones concretas llevadas a cabo, en relación a este principio, durante el ejercicio	

P2C4I1	Indique el porcentaje sobre el total de sus proveedores que disponen de una certificación (ejemplo: SA 8000, ISO 9001)	Dimensión social/Derechos Humanos/Evaluación y Seguimiento/HR2
PRINCIPIO 3		
P3C1I1	Indique si existen factores de riesgo que puedan poner en peligro el reconocimiento efectivo del derecho a la negociación colectiva. Descríbalos	HR5
P3C2I1	¿Dispone la entidad de una política por escrito de consulta que trate con los empleados los temas importantes?	Dimensión social/Prácticas Laborales y Ética del trabajo/Política
P3C3I1	¿Dispone la entidad de una acción concreta? Describa la acción o acciones concretas llevadas a cabo, en relación a este principio, durante el ejercicio	
P3C4I1	¿Dispone la entidad de mecanismos para escuchar, evaluar y hacer un seguimiento de las posturas, preocupaciones, sugerencias, críticas de los empleados con el propósito de aprender y adquirir nuevos conocimientos? Descríbalos	LA12
PRINCIPIO 4		
P4C1I1	Indique si el trabajo forzoso es un factor de riesgo en su entidad, dado el tipo de actividad a la que se dedica.	HR7
P4C2I1	Indique si existen situaciones laborales en su empresa donde sea necesario implantar medidas de conciliación	
P4C3I1	¿Dispone la entidad de una política clara y por escrito o existe algún acuerdo en firme en el que se determinen las horas de trabajo establecidas, la remuneración de los trabajadores y los beneficios sociales?	EC3, LA3, Dimensión social/Prácticas Laborales y Ética del trabajo/Política
P4C4I1	¿Dispone la entidad de una acción concreta? Describa la acción o acciones concretas llevadas a cabo, en relación a este principio, durante el ejercicio.	
P4C5I1	¿Dispone la entidad de mecanismos de control que garanticen el cumplimiento de las políticas establecidas y/o conoce el número de beneficiarios de sus medidas de conciliación y beneficios sociales? Descríbalos.	LA3
PRINCIPIO 5		
P5C1I1	Indique si el trabajo infantil es un factor de riesgo en su entidad dado el tipo de actividad a la que se dedica. En caso afirmativo, indique los riesgos que afectan a los diferentes grupos de interés reflejados en la tabla.	HR6
P5C2I1	¿Dispone la entidad de una política clara que comunica abiertamente donde se define la prohibición del trabajo infantil?	Dimensión social/Prácticas Laborales y Ética del trabajo/Política
P5C3I1	¿Dispone la entidad de una acción concreta? Describa la acción o acciones concretas llevadas a cabo en relación a este principio durante el ejercicio.	
PRINCIPIO 6		
P6C1I1	Indique si la entidad ha realizado un diagnóstico en el cual se evalúan los factores de riesgos en discriminación en la contratación, formación y promoción. En caso afirmativo, indique el riesgo y su impacto	



P6C2I1	¿La entidad ha formulado políticas, planes y/o programas de integración y no discriminación de colectivos desfavorecidos tales como personas con discapacidad, jóvenes demandantes de primer empleo, desempleados mayores de 45 años, personas inmigrantes o personas en riesgo de exclusión? Descríbalos.	4.12, Dimensión social/Prácticas Laborales y Ética del trabajo/Política
P6C3I1	¿Dispone la entidad de una acción concreta? Describa la acción o acciones concretas llevadas a cabo, en relación a este principio, durante el ejercicio	
P6C4I1	¿Promueve la igualdad efectiva de oportunidades entre hombres y mujeres en todos los aspectos, incluyendo el acceso a puestos directivos? Indique en el campo de notas de qué forma.	
P6C6I1	Indique si la entidad publica la composición de órganos directivos y el resto de empleados. A continuación, indique donde publica esta información	
P6C7I1	Número de expedientes abiertos y resueltos por acusaciones de acoso, abuso o intimidación en el lugar de trabajo	HR4
PRINCIPIO 7		
P7C1I1	¿Dispone la entidad de una acción concreta? Describa la acción o acciones concretas llevadas a cabo, en relación a este principio, durante el ejercicio	Dimensión ambiental/Formación y Sensibilización
P7C2I1	Indique el número de horas en formación medioambiental y/o inversión total en acciones de sensibilización en temas medioambientales.	
PRINCIPIO 8		
P8C1I1	Indique si la entidad tiene riesgos y responsabilidades en materia medioambiental teniendo en cuenta el sector de su actividad.	
P8C2I1	¿Dispone la entidad de una política por escrito integrada o sigue algún método basado en un sistema de gestión medioambiental para asegurar el cumplimiento de la legalidad en materia ambiental, considerar la variable medioambiental en los procesos de la organización, así como prevenir y gestionar los riesgos ambientales?	
P8C3I1	¿Dispone la entidad de una acción concreta? Describa la acción o acciones concretas llevadas a cabo, en relación a este principio, durante el ejercicio.	
P8C5I1	Indique si la entidad dispone de mecanismos efectivos de evaluación de temas medioambientales	
PRINCIPIO 9		
P9C1I1	¿Dispone la entidad de una acción concreta? Describa la acción o acciones concretas llevadas a cabo, en relación a este principio, durante el ejercicio.	
P9C2I1	Inversión financiera total, sobre el total de ingresos brutos, en el año, para el desarrollo y la divulgación de tecnologías respetuosas con el medio ambiente.	
PRINCIPIO 10		
P10C1I1	Indique si la entidad ha realizado un diagnóstico para conocer las áreas de mayor riesgo de forma interna en su organización y en su sector de actividad e identifique cuáles son sus riesgos e impacto	
P10C2I1	¿Dispone la entidad de una política definida por escrito o utiliza algún método de rechazo explícito y público contra la corrupción, la extorsión	Dimensión social/Sociedad/Política



## Informe de Progreso Pacto Mundial 2012

	y/o procedimientos de prevención de blanqueo de capitales?	
P10C3I1	¿Dispone la entidad de una acción concreta? Describa la acción o acciones concretas llevadas a cabo, en relación a este principio, durante el ejercicio.	Dimensión social/Sociedad/Formación y Sensibilización
P10C5I1	¿Dispone la entidad de mecanismos para gestionar las incidencias en materia de anti-corrupción?	SO4, Dimensión social/Sociedad/Evaluación y Seguimiento
	ÍNDICE	
Tabla	Tabla de correspondencias de indicadores Global Compact - GRI	3.12