



Communication On Progress (COP) 2012-2013

KPMG Cárdenas Dosal, S.C.

Febrero 2014



KPMG: Lo que creemos

Más de 152,000 personas de KPMG en 156 países están comprometidas con un comportamiento íntegro.

Nos distingue la pasión por servir a nuestros clientes y por ayudar a resolver los problemas que afectan al mundo. Es una de las razones por las que la gente elige trabajar en KPMG.

El papel que juega nuestra profesión nos hace responsables; nos obliga y nos compromete a ir más allá de nuestros clientes para contribuir a que emprendedores, familias, sociedad civil y comunidades puedan alcanzar también su máximo potencial.

Mediante la práctica responsable de negocios, el apoyo al espíritu emprendedor y haciendo siempre lo que es correcto, trabajamos para construir la mejor Firma y para ayudar a construir un mundo mejor.

Índice

Mensaje del Comité de Sustentabilidad	4
Los Diez Principios del Pacto Mundial	5
Y la forma en cómo se implementan en KPMG	6
Nuestra Firma	7
KPMG INTERNATIONAL	7
KPMG MÉXICO	8
EQUIDAD KPMG	10
DERECHOS HUMANOS	11
RESPONSABILIDAD	13
GESTIÓN DE RIESGOS	14
TRANSPARENCIA Y RENDICION DE CUENTAS	15
NUESTRA ESTRATEGIA DE SEGURIDAD	16
Gente KPMG	17
NUESTROS ATRIBUTOS SON NUESTRA FORTALEZA	17
UNA CULTURA DE ALTO DESEMPEÑO	17
PLANTILLA KPMG EN MÉXICO	19
CAPACITACIÓN Y ENTRENAMIENTO CONTINUO	21
DESARROLLO PROFESIONAL	22
BENEFICIOS A NUESTROS COLABORADORES	25
MODELO DE EQUIDAD DE GÉNERO	Error! Bookmark not defined.
COMUNICACIÓN CON NUESTRA GENTE	28
Ciudadanía Corporativa	29
NUESTRA ESTRATEGIA Y ALIANZAS EN CIUDADANÍA CORPORATIVA	29
KPMG Y LA EDUCACIÓN	32
KPMG Y EL DESARROLLO	32
KPMG Y EL MEDIOAMBIENTE	37
NUESTRA CADENA DE VALOR SUSTENTABLE	40

Mensaje del Comité de Sustentabilidad

Con gusto presentamos nuestro cuarto reporte “Communication on Progress” (COP) a nuestros grupos de interés. En esta ocasión compartiremos la información que corresponde a los periodos que comprenden los ejercicios 2012-2013.

KPMG en México es signatario del Pacto Mundial de manera voluntaria a partir de julio de 2007 y desde entonces hemos trabajado de manera consistente para mejorar nuestro desempeño en cada uno de los 10 principios que establece la Organización de las Naciones Unidas en materia de:



Las siguientes páginas consolidan y suman información relevante de nuestra estrategia/ acción/ resultados en sustentabilidad, lo que nos ha permitido ocupar una posición de liderazgo en este ámbito en los últimos años.

Compartir con nuestros *stakeholders* el como hemos transformado los compromisos establecidos en acciones tangibles que han marcado un punto de desarrollo para nuestra comunidad a partir de proyectos sustentables, forma parte de nuestros objetivos centrales de transparencia y congruencia.

Con agrado compartimos que, alineado a esfuerzos de KPMG Internacional así como una estrategia, empuje y acciones locales (KPMG México), seguimos sembrando y cosechando en nuestras habilidades y talento enfocado a temas relevantes en lo ambiental y social. Aspectos como comunidades, colaboradores, huella ambiental y similares, son parte de nuestro plan. Estas acciones han sido reconocidas por grupos relevantes, como es el International Accounting Bulletin, que otorgó a KPMG la distinción de Firma Sustentable del año.

Para más información sobre este reporte así como nuestra estrategia de sustentabilidad, favor de contactar a Andrea Brassel, Gerente de Responsabilidad Corporativa y Sustentabilidad de KPMG en México, a la siguiente dirección: abrassel@kpmg.com.mx.

Los Diez Principios del Pacto Mundial



Y la forma en cómo se implementan en KPMG

Sistemas, Procedimientos y Valores	Servicios Profesionales Firmas Miembro
Declaración Global de Derechos Humanos Valores de KPMG Código Global de Conducta Manual Global de Administración de Calidad y Riesgos Manual de Gente, Desempeño y Cultura	KPMG International y las firmas miembro Servicios Internacionales de Asesoría de Desarrollo Cambio Climático y Sustentabilidad Consultoría de Riesgos
Código Global de Conducta Equipo Global de Gente, Desempeño y Cultura Red Global de Diversidad	KPMG International y las firmas miembro de Cambio Climático y Sustentabilidad Consultoría de Riesgos Gente y Cambio Cadena de Abasto y Operaciones
Iniciativa Verde Global	Cambio Climático y Sustentabilidad
Código Global de Conducta Política contra Soborno Valores de KPMG Ética y Cumplimiento Aceptación y Continuación de Clientes y Proyectos Línea Directa de KPMG International Manual Global de Administración de Calidad y Riesgos	Auditoría de entidades financieras y no financieras Forense Consultoría de Riesgos

Nuestra Firma

“En KPMG, trabajamos día con día para ser la mejor Firma de Auditoría, Impuestos y Asesoría. Nuestra Visión de negocios implica una gestión ética, transparente y a largo plazo, basada en el respeto por las personas, las instituciones, la comunidad y el medio ambiente.” Nuestro Modelo Sustentable de Negocio.

KPMG INTERNATIONAL

KPMG en México es parte de la Red Internacional de firmas que integran KPMG International.

Brindamos servicios de Auditoría, Impuestos y Asesoría, trabajamos de manera estrecha con nuestros clientes para ayudarles a operar eficientemente, mitigar riesgos y aprovechar oportunidades.

Somos más de 156 firmas afiliadas y 152,000 colaboradores alrededor del mundo. Esto nos permite aportar a nuestros clientes una visión internacional con un enfoque local, además de generar valor a partir de la experiencia, el talento y el servicio que nos distinguen.

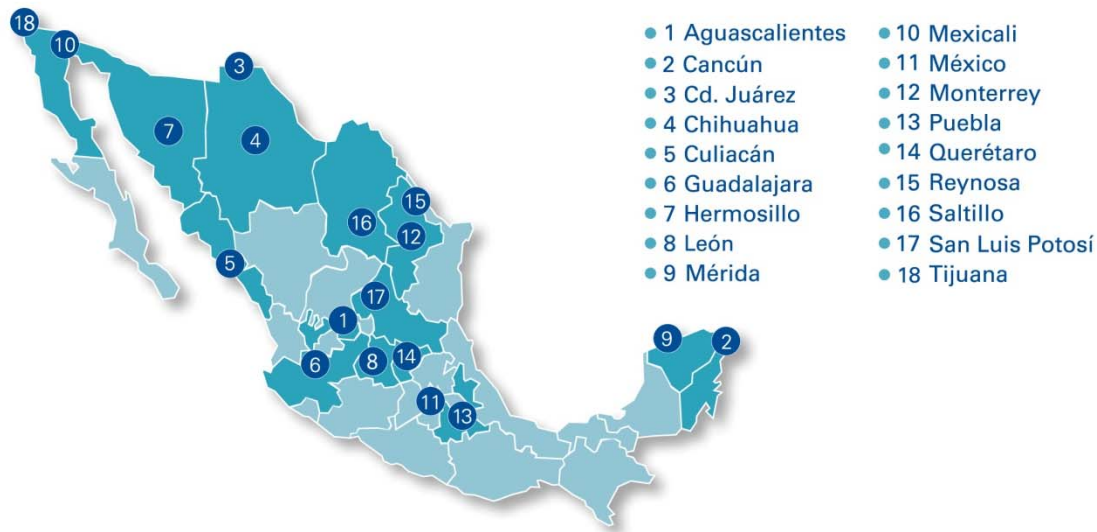
Nuestras operaciones en el mundo



KPMG MÉXICO

Con más de 65 años de experiencia en México, KPMG Cárdenas Dosal, S.C., es el nombre que engloba a 139 Socios y más de 2,400 profesionales, quienes brindamos servicios profesionales de excelencia a clientes nacionales y multinacionales. Nuestra oficina central se encuentra en la Ciudad de México, y contamos con 18 oficinas ubicadas estratégicamente en ciudades de alto impacto en la economía del país.

Nuestras oficinas



MISIÓN

Transformar el conocimiento en valor para nuestros clientes, nuestra gente y los mercados capitales.

VISIÓN

Convertirnos en líderes de los mercados en los que trabajamos. Aspiramos a ocupar la primera posición en términos de reputación de los servicios que ofrecemos, así como ser los primeros por los sectores en que trabajamos y en los países donde estamos.

Nuestros Valores

Nuestros valores nos unen, nos identifican y nos distinguen. Son la base de nuestra actuación personal y profesional y definen nuestra posición y nuestra forma de hacer las cosas.

- Predicamos con el ejemplo
- Trabajamos juntos
- Respetamos a los individuos
- Investigamos los hechos y transmitimos nuestro conocimiento
- Nos comunicamos de forma abierta y honesta
- Estamos comprometidos con la sociedad
- Por encima de todo, actuamos con integridad

Nuestros Atributos

Somos profesionales de alto desempeño que ayudamos a simplificar lo complejo ofreciendo perspectivas fundamentadas y soluciones claras para beneficio de nuestros clientes, a través de los atributos que nos distinguen.

Aplicando cada uno de estos atributos en todo momento buscamos aportar claridad y soluciones prácticas a nuestros clientes.



EQUIDAD KPMG

Estamos comprometidos con un ambiente de trabajo que celebra y reconoce las diferencias entre hombres y mujeres, así como entre personas de diversas culturas, formas de pensar y religiones.

El **Comité de Equidad** KPMG es responsable de promover la igualdad, la protección a los derechos humanos, la no discriminación y de garantizar un ambiente de trabajo libre de violencia, acoso u hostigamiento. Fue inicialmente establecido como Comité Mujer KPMG y en 2011 cambió de nombre para abarcar una mayor variedad de temas en equidad.

En estos dos años el Comité ha trabajado para identificar áreas de oportunidad, implementar acciones, comunicar y reportar al Comité de Sustentabilidad los avances en este tema.

Como resultado de los procesos de identificación de oportunidades, se estableció un plan de acción muy específico en tres temas prioritarios:

- Desarrollo de las mujeres
- Ambiente de respeto y colaboración
- Comunicación continua entre los colaboradores y la firma en temas de equidad

Han sido muchas las iniciativas que se han implementado para empoderar y promover el desarrollo y crecimiento profesional de las mujeres. Valoramos el enorme talento que aportan y al mismo tiempo comprendemos y respetamos su papel en el entorno familiar y sus prioridades personales.

Desde 2010 ofrecemos esquemas diversos como trabajo por proyecto, horario flexible, oficina virtual, reincorporación después de un periodo de trabajo en casa, etc.

Se revisaron también los procesos de Reclutamiento, Promociones y bajas buscando mejorar en términos de contratación, reubicación, asignaciones cerca del hogar, periodos de lactancia, guarderías, capacitación y desarrollo.

Durante 2011, más de la mitad de los directivos promovidos fueron mujeres.

En 2011 se lanzó también el Portal de Equidad KPMG con el fin de establecer un canal de comunicación muy claro y transparente con nuestra gente para informar, promover, reportar y sugerir acciones y programas específicos.

A la fecha, el buzón de Equidad funciona en forma totalmente anónima y se formalizó el procedimiento de denuncia, sanción y seguimiento de cualquier incidente reportado.

Modelo de Equidad de Género.

En 2012 KPMG en México recibió la certificación del Modelo de Equidad de Género (MEG:2012) por parte del INMUJERES. Esta certificación ratifica nuestro interés, apertura y compromiso por implementar acciones contundentes que promueven la equidad y por hacer extensivo este compromiso a nuestra cadena de valor.

Para la obtención de esta certificación KPMG en México vivió un proceso de auditoría externa a través del cual se revisó el cumplimiento de los requisitos establecidos en el MEG: 2012 en las oficinas México, Guadalajara, Monterrey y Querétaro, obteniendo un calificación "A", la cual es el máximo nivel a alcanzar en este proceso y que nos permitió el reconocimiento de las 17 oficinas a nivel nacional.



DERECHOS HUMANOS

Los Principios del Pacto Mundial están alineados a nuestra estrategia y operación, con la finalidad de fomentar la defensa de los Derechos Humanos, el cumplimiento de normas laborales, responsabilidad ambiental y medidas anticorrupción.

A través de nuestro Código de Conducta Global y local, además de los valores de nuestra Firma, se establecen las directrices para vivir estos compromisos.

Nuestro enfoque en Derechos Humanos cuida nuestra relación tanto con internos (Colaboradores) como externos (Clientes, proveedores, reguladores, comunidades y otros). Contamos con documentos formales que definen nuestras políticas y expectativas. Contamos con medios de difusión y corroboración de que, nuestros principales grupos de interés los conocen y respetan. Así mismo contamos con grupos de supervisión y vigilancia, que ayudan sobre bases recurrentes, a observar que nuestras políticas y códigos se cumplan. Esto en temas como contratos, alineación a la ley federal del trabajo y relacionadas, trabajos forzados, trabajo infantil, discriminación, equidad de género y otros similares.

Por medio del Código de Conducta para proveedores KPMG, buscamos fortalecer la cadena de valor e involucrar a nuestros proveedores en una actuación ética, transparente y apegada a nuestros valores. Entendemos que somos responsables de elegir a los proveedores con los que trabajamos y debemos involucrarlos en un comportamiento ético y transparente, en la erradicación del trabajo infantil y la discriminación y en el respeto a los Derechos Humanos y el medio ambiente.

En 2011, más de 90% de nuestros proveedores en Monterrey, Guadalajara y México firmaron el Código de Conducta.

Como parte de la red de KPMG International, en 2012 nos sumamos a la Declaración de Derechos Humanos de la Firma.

Con ello, buscamos ser un modelo de conducta en el mundo de los negocios

*En KPMG en México somos signatarios del Pacto Mundial de las Naciones Unidas desde 2007. Nos adherimos a los diez principios que lo sustentan y presentamos anualmente el reporte de avances en cada uno de los mismos (Communication on Progress, para consultar el documento completo, ir a:
<http://www.unglobalcompact.org/Copas/detail/13822>)*

En 2012, KPMG International emitió una Declaración de Derechos Humanos de conformidad con las Directrices de las Naciones Unidas sobre los Derechos Humanos y el Trabajo, en la que se identifica nuestro tradicional apoyo al Pacto Mundial de las Naciones Unidas.

Los Derechos Humanos, reconocidos internacionalmente como se establecen en la Declaración Universal de Derechos Humanos de las Naciones Unidas, se pueden resumir como los derechos básicos que constituyen la base de la libertad, justicia y paz, que se aplican igual y universalmente en todos los países.

El 16 de junio de 2011, el Consejo de Derechos Humanos de las Naciones Unidas respaldó los Principios Rectores de las Naciones Unidas sobre los Derechos Humanos y el Trabajo, implementando el marco de las Naciones Unidas para proteger, respetar y remediar (los "Principios Rectores"). Los 30 principios incluyen 15 relativos a empresas más que a gobiernos.

Cumpliendo los Principios Rectores, KPMG International y las firmas miembro de KPMG se comprometen a:

- (i) Evitar originar o contribuir a originar repercusiones adversas en materia de Derechos Humanos a través de sus propias actividades y a abordar dichos efectos
- (ii) Buscar prevenir o mitigar repercusiones adversas en materia de Derechos Humanos que estén directamente relacionadas con sus operaciones, productos o servicios a través de sus relaciones comerciales

De acuerdo con nuestro objetivo de ser líderes en la economía global, la red de KPMG pretende ser ejemplo para la comunidad empresarial. Un aspecto de lo anterior es la conducta ética, que incluye aspirar a los 10 principios del Pacto Mundial de Naciones Unidas, incluyendo Derechos Humanos, que se expresan a través del Código de Conducta Mundial. El Código de Conducta Mundial engloba nuestros compromisos para:

- Cumplir los más altos estándares de conducta ética en todo el mundo
- Trabajar con clientes, proveedores y subcontratistas que estén a la altura de los estándares éticos esenciales de KPMG
- Actuar con integridad, de forma ética y en interés del público
- Propugnar por una cultura incluyente y colaborativa, libre de intimidación, discriminación y hostigamiento, donde a todo mundo se le trate con respeto y dignidad

Además, las políticas y los procedimientos que KPMG International le exige implementar a sus firmas miembro son congruentes con la Declaración de Derechos Humanos y los Principios Rectores de Naciones Unidas, los Convenios Fundamentales de la Organización Internacional del Trabajo y las Directrices para Empresas Internacionales de la Organización para la Cooperación y el Desarrollo Económico (OCDE).

RESPONSABILIDAD

Día con día trabajamos para conservar y fortalecer la confianza de nuestros clientes. El ejercicio responsable de la profesión es y será siempre nuestra prioridad.

El Código de ética está integrado en las políticas, programas y prácticas de la Firma y se han desarrollado mecanismos para observar su cumplimiento.

La Dirección de Administración de riesgos, ética e independencia es un pilar fundamental de nuestro Gobierno Corporativo. Seguimos controles cada vez más estrictos para garantizar que nuestros profesionales cumplan las regulaciones y los lineamientos más exigentes, cuidando así los intereses de la Firma y de nuestros clientes.

KPMG en México está sujeta a revisión del cumplimiento por parte de KPMG International. Adicionalmente, nos sometemos, de manera voluntaria, a controles extraordinarios para prevenir riesgos y seguir generando confianza entre nuestros clientes y competidores. Gestionamos el riesgo al interior y al exterior de la Firma, integrando a nuestros colaboradores en este esfuerzo.

El 100% de nuestros socios y colaboradores renueva anualmente el conocimiento y cumplimiento del Código de Ética.

Se impartieron más de 1,500 horas de capacitación en temas de ética e independencia a través de auto estudios, cursos presenciales y programas específicos para las diferentes líneas de negocio.

Somos la primera Firma miembro en Latinoamérica en integrarse al equipo de Revisión Internacional "Global Compliance Review" en compañía de países como Francia, Japón, Holanda, Sudáfrica, Canadá y Eslovaquia. Hemos cumplido con las políticas globales de riesgo, lo que nos ha hecho acreedores a la calificación **verde** en la revisión del *Risk Compliance Program*.

Contamos con la herramienta Sistema Nacional de Consultas (SINCO), un mecanismo automatizado para responder consultas técnicas y de revisión de contratos legales que permite una mayor eficiencia en el proceso de Firma, así como el seguimiento a los compromisos adquiridos.

GESTIÓN DE RIESGOS

El compromiso de cada uno de nosotros en temas de independencia es fundamental para el ejercicio de la profesión.

En este periodo se revisaron, actualizaron y difundieron todas las políticas de la Firma con la finalidad de dar cabal cumplimiento legal para con nuestros clientes, colaboradores y demás grupos de interés.

Reforzamos también las políticas de revelación que obligan a socios y colaboradores a reportar de inmediato cualquier inquietud o situación de riesgo o incumplimiento legal o contractual que pudieran surgir en la Firma, ya sea monetarias o de imagen.

Existen tres organismos internos que operan de manera constante para garantizar el cumplimiento que nos demanda el ejercicio de nuestra profesión:

Práctica Profesional: analizar disposiciones de las entidades reguladoras que afecten las diferentes prácticas, con la finalidad de establecer posiciones y criterios de la Firma.

Área de Riesgo: revisar asuntos relacionados a evaluación de clientes, servicios y liberación de conflictos de interés. Proporciona asesoría continua sobre el cumplimiento adecuado de las políticas establecidas en el Manual de Riesgo de la Firma.

Ética e Independencia: proporciona los medios necesarios para garantizar que el personal conserve el principio de independencia en el ejercicio de nuestra profesión, teniendo como marco de referencia las políticas de la Firma y los estándares profesionales.

El tema de integridad y transparencia es el mejor evaluado tanto por clientes como colaboradores (ver resultados GPS y Client Care).

Los documentos sobre los cuales está soportada nuestra operación son los siguientes:

- Código de Conducta KPMG en México
- Código de Conducta Global

- Código de Ética Profesional
- Manual Global de Calidad y Riesgo

TRANSPARENCIA Y RENDICIÓN DE CUENTAS

Buscamos que nuestros colaboradores se adhieran a nuestro compromiso de transparencia a través de:

- Valores KPMG.
- Código Global de Conducta.
- Adhesión al Pacto Mundial.
- Políticas internas.
- Entrenamiento al personal.
- Programas de cumplimiento.
- Buzones de denuncia.
- Campañas de comunicación interna
- Difusión continua de actualizaciones, modificaciones o lanzamientos de estrategias

Compartir con nuestros grupos de interés el desempeño de nuestra Firma siempre ha sido una prioridad. Para lograr este propósito contamos con dos reportes: **Communication on Progress** con una periodicidad anual de nuestra red Global de KPMG y Reporte de Sostenibilidad de KPMG en México con una periodicidad bianual de KPMG en México.

A través de estos medios nos mantenemos en contacto con nuestros grupos de interés, buscando un diálogo constante con ellos, además de permitirnos compartir nuestras próximas metas y visión a futuro.

Participamos también en diversos procesos de diagnóstico o certificación con terceros a quienes proporcionamos información detallada de nuestra operación, buscando conocer nuestra posición en el ámbito empresarial, así como detectar áreas de oportunidad para ser la mejor Firma. Este es un ejercicio de transparencia importante.

Entre otros procesos tenemos:

- Global People Survey
- Empresa Socialmente Responsable
- Encuesta de Sueldos y Compensaciones (Mercer)
- Modelo de Equidad de Género
- Encuesta Súper Empresas Revista Expansión

Igualmente, cumplimos con la entrega de reportes de transparencia a clientes o prospectos que nos solicitan indicadores en temas diversos.

NUESTRA ESTRATEGIA DE SEGURIDAD

Mantener un entorno de seguridad en los distintos ámbitos de nuestra Firma es fundamental para salvaguardar los recursos de la misma, como su gente, su información, sus clientes y sus herramientas de trabajo e instalaciones. Siguiendo los lineamientos internacionales de la Firma, hemos establecido y formalizado una estructura de seguridad que cubre nuestras operaciones cotidianas y las situaciones en las que se presente alguna crisis o emergencia. El Comité Nacional de Seguridad es el organismo a cargo de dirigir los esfuerzos para lograr esta consolidación, soportada en cuatro pilares.

Además de la Campaña Anual de Seguridad, que se lleva a cabo durante el mes de noviembre de cada año, los integrantes de la Firma recibieron en promedio 14 horas anuales de capacitación en este tema para garantizar un entorno seguro para nuestra práctica, nuestro personal y el buen manejo del negocio.

Los cuatro pilares de nuestra estrategia de seguridad

**Seguridad
de la
información**

**Seguridad
en las
instalaciones**

**Seguridad
personal**

**Seguridad
informática**

Gente KPMG

"Buscamos que nuestra gente sea respetada por su capacidad y desempeño profesional y distinguida por su compromiso, integridad y por la forma en la que se involucra con la sociedad." Guillermo García-Naranjo, Socio Director General de KPMG en México.

NUESTROS ATRIBUTOS SON NUESTRA FORTALEZA

Somos profesionales de alto desempeño que ayudamos a simplificar lo complejo, ofreciendo perspectivas fundamentadas y soluciones claras en beneficio de nuestros clientes.

Tenemos la experiencia:

Contamos con más de 65 años en el mercado nacional y una larga tradición internacional. Somos profesionales con conocimientos técnicos, bien capacitados y comprendemos los acontecimientos y tendencias que afectan al mercado.

Contamos con un enfoque global:

Ofrecemos servicios de clase mundial para nuestras comunidades, con el respaldo de la red de firmas alrededor del mundo generamos mayor confianza a nuestros clientes.

Tenemos visión a futuro:

Nos anticipamos, pensamos más allá de lo inmediato; estamos preparados para cualquier eventualidad. Actuamos de manera proactiva para tener efectos a corto y a largo plazo.

Aportamos valor agregado:

Ofrecemos soluciones prácticas a nuestros clientes, vamos más allá de sus necesidades, brindando resultados y creando valor.

Trabajamos con pasión:

Estamos comprometidos con nuestros clientes y grupos de interés. Trabajamos con energía para lograr resultados positivos y crear relaciones sólidas.

UNA CULTURA DE ALTO DESEMPEÑO

Para KPMG el desarrollo de sus colaboradores es una prioridad, buscamos que cada uno alcance su máximo potencial desde la atracción del mejor talento, la búsqueda de las más innovadoras herramientas de capacitación, un programa de patrocinadores que acompaña a nuestros profesionistas, programas de proyección internacional, además de un sistema de desarrollo de desempeño que permite un reconocimiento objetivo a partir de la medición del cumplimiento de metas, para que cada uno de los que integramos la Firma, sumemos

excelentes resultados que nos acerquen al alcance de nuestra visión como KPMG en México y KPMG International.

La suma de estas acciones, más la puesta en práctica de las siete habilidades de comportamiento globales, así como los atributos KPMG, nos permiten lograr una Cultura de Alto Desempeño (CAD) y con ello alcanzar nuestra promesa de marca: Simplificar lo complejo.

Buscamos atraer a la mejor gente, ofrecerle las mejores oportunidades de desarrollo profesional y el mejor lugar para trabajar.



Iniciativas con Universidades

Hemos llevado a cabo diversas iniciativas, junto con universidades del país, para apoyar a estudiantes y recién egresados, a través de:

- Prácticas y Servicio Social
- Programa FOPYME
- Programa de becarios
- Prácticas profesionales
- Cátedra KPMG
- Reclutamiento para Impuestos
- Reclutamiento para Auditoría
- Ferias de reclutamiento
- Semana académica

Las universidades con las que hemos colaborado son:

- Centro Universitario de Ciencias Económico Administrativas (CUCEA)
- Escuela Bancaria y Comercial (EBC)
- Facultad de Contaduría y Administración (FCA)

- Instituto Politécnico Nacional (IPN)
- Instituto Superior de Estudios Comerciales (ISEC)
- Instituto Tecnológico Autónomo de México (ITAM)
- Instituto Tecnológico y de Estudios Superiores de Monterrey (ITESM)
- Universidad Tec Milenio
- Tecnológico de Estudios Superiores de Ecatepec (TESE)
- Universidad Autónoma de Baja California (UABC)
- Universidad Autónoma del Estado de México (UAEM)
- Universidad Autónoma de Nuevo León (UANL)
- Universidad Autónoma de Querétaro (UAQ)
- Universidad de Monterrey (UEM)
- Universidad de Guadalajara (UDG)
- Universidad Iberoamericana (UIA)
- Universidad Insurgentes (UIN)
- Universidad La Salle (ULSA)
- Universidad Nacional Autónoma de México (UNAM)
- Universidad Anáhuac
- Universidad Panamericana (UP)
- Universidad Regiomontana (UR)
- Universidad del Valle de México (UVM)

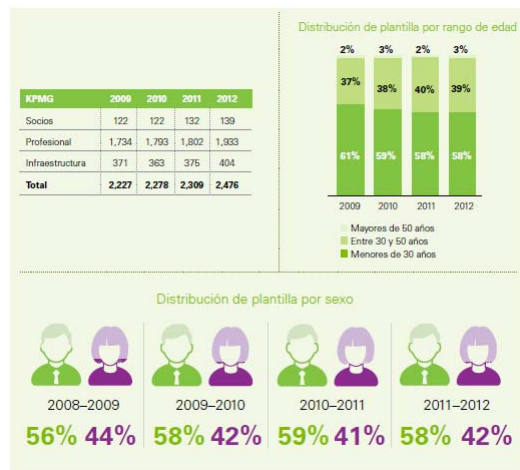
PLANTILLA KPMG EN MÉXICO

En el periodo que abarca este reporte, contamos con más de 2,400 colaboradores en nuestras 18 oficinas en México, además de 139 socios.

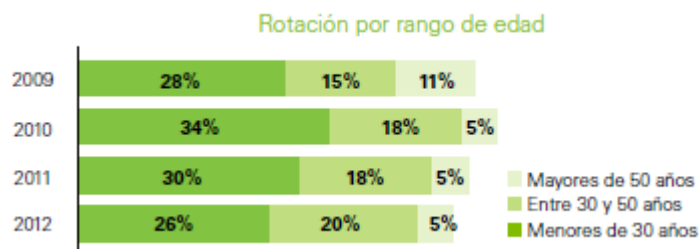
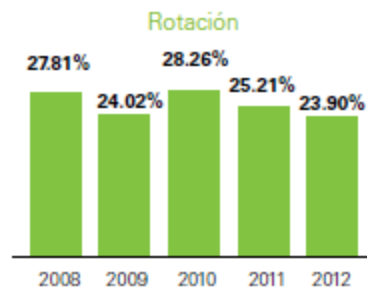
Entre 2011 y 2012, se promovieron a 638 y 665 colaboradores, respectivamente. Asimismo, en este periodo ingresaron a la sociedad 20 profesionales de la Firma.

Esta es una manifestación del compromiso de KPMG por desarrollar y reconocer el talento de nuestra gente.

Estamos cerca de alcanzar el 50% de participación de hombres y mujeres.



En KPMG, las acciones que hemos implementado para mejorar la calidad de vida de nuestros colaboradores ha sido fundamental para disminuir nuestro índice de rotación, que se refleja en los resultados de los últimos dos años, pero sobre todo en 2012, alcanzando el nivel más bajo de rotación desde 2009.





CAPACITACIÓN Y ENTRENAMIENTO CONTINUO

A fin de promover el desarrollo profesional del personal de la firma en un entorno de negocios cada vez más competitivo, hemos diseñado planes anuales de capacitación y entrenamiento que, al ser combinados con nuestra experiencia en el campo, proporcionan las mejores herramientas para brindar al cliente el mejor servicio posible.

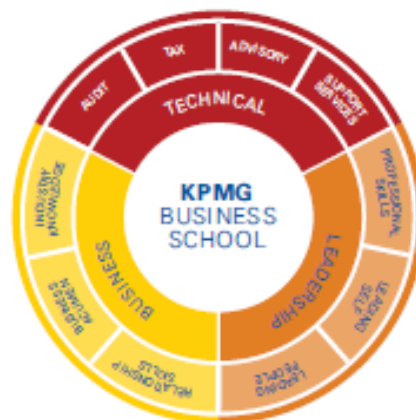
Además de capacitación técnica, enfocada a mejorar el ejercicio de nuestra profesión, nuestra gente recibe capacitación y entrenamiento que le permita adquirir y fortalecer habilidades en idiomas, liderazgo, inteligencia emocional. Sabemos que para poder ofrecer un servicio de calidad mundial debemos de acercar a nuestros colaboradores las herramientas que les permitan desarrollar y perfeccionar un segundo idioma, es por ello que en KPMG en México contamos tanto con clases presenciales de inglés de negocios como licencias en línea, las cuales les permiten a nuestros profesionistas capacitarse sin importar su asignación. Durante 2012 se consolidaron las bases para la nueva escuela de negocios “KPMG Business School” (KBS).

KBS (KPMG Business School) es un programa de vanguardia que busca gestionar la capacitación y el desarrollo integral de nuestra gente en forma clara y medible para el desarrollo de tres áreas puntuales: Habilidades Técnicas, Habilidades de Negocio y Habilidades de Liderazgo.

A través de KBS (KPMG Business School) los colaboradores pueden tener acceso a los cursos no sólo de manera presencial sino también por medio de aulas virtuales (Virtual Classroom), autoestudios on line y off line, acceso a contenidos globales, evaluaciones electrónicas, etc.

En 2012, obtuvimos por tercer año consecutivo la acreditación por parte de NASBA (National Association of State Boards of Accountancy) como firma capacitadora; es decir la capacitación impartida por KPMG Cárdenas Dosal, SC tiene validez para la acreditación de quienes son Contadores Públicos certificados USA.

	2012
No. Personas capacitadas 2012	2019
No. Horas de capacitación en 2012	129323
Inversión en capacitación en 2011 y 2012	\$26,180,680.00
Promedio de horas de capacitación por empleado	64
Rango promedio de evaluación de instructores	1.37



DESARROLLO PROFESIONAL

KPMG Global Opportunities (GO)

Pertenecer a una red de firmas global nos da la oportunidad de transferir a nuestros profesionales a otras oficinas a nacionales e internacionales, así como de recibir en nuestro país el talento, la experiencia y la riqueza cultural de otros países. Este intercambio cultural y profesional nos permite ofrecer un mejor servicio a nuestros clientes y ayuda a nuestros profesionales a pensar, actuar y trabajar globalmente.

Como parte del Programa Global Opportunities, durante los dos últimos ejercicios, más de 50 colaboradores tuvieron la oportunidad de vivir experiencias internacionales de trabajo en países como Canadá, Estados Unidos, China, Tailandia, Brasil, Portugal, Holanda y Alemania.

Asimismo, recibimos a 17 colaboradores de países como: Suecia, Reino Unido, Estados Unidos, Canadá, China, Kenia, Australia, Holanda y Brasil.

Future Leaders Team

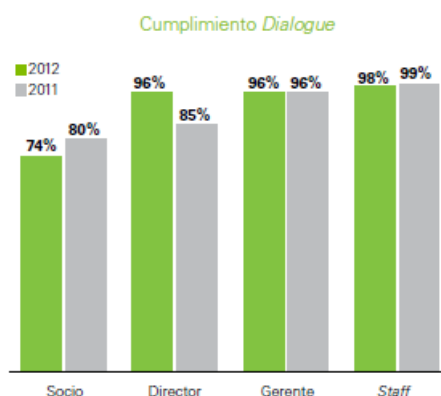
Contribuimos también a la proyección internacional de nuestra gente a través de la participación en foros, programas específicos de trabajo, estudios o investigaciones específicas o colaboración en proyectos internacionales.



Dialogue: Administración del Desempeño

Como parte del plan de desarrollo de nuestra gente, contamos con una herramienta objetiva de evaluación de desempeño denominada Dialogue, basada en una metodología que permite tanto al evaluado como al evaluador estar en constante comunicación y seguimiento de las metas fijadas en conjunto a principio del ejercicio laboral.

En el periodo 2011 y 2012, tuvimos un cumplimiento superior a 90% en Dialogue, lo que representó un avance contra los últimos dos periodos. Esta herramienta nos ha permitido tener un acercamiento más profundo con nuestros profesionistas, además de fomentar su desarrollo de carrera. Tan sólo en el último año, 27% del personal de la Firma fue promovido.



MyPD: Nuestro nuevo enfoque hacia el Desarrollo del Desempeño.

En 2012 se lanzó una nueva herramienta de evaluación y desarrollo para nuestra gente: My Performance Development (MyPD), que busca fortalecer el diálogo entre los colaboradores y sus jefes inmediatos, una retroalimentación dinámica, y una mayor responsabilidad y participación de la gente en su propio desarrollo.

Es una herramienta mucho más fácil de navegar y utilizar, además de contar con formularios más accesibles y la posibilidad de recibir retroalimentación de diferentes personas según el proyecto específico, el área o el cliente. Con MyPD esperamos impulsar el talento de nuestro personal a través de un enfoque de coaching y un proceso de desarrollo de desempeño.

Categoría	2011	2012
Socios	9	11
Director	20	16
Gerente Senior	34	39
Gerente	57	64
Supervisory Senior	126	127
Senior	182	173
Staff	210	235
Total	638	665

Distribución de promoción 2012



Fortalecimiento del programa Sponsors

Con el objetivo de realizar programas que refuercen nuestros valores y promuevan el desarrollo de todos los miembros del área profesional, en KPMG hemos implementado el programa SPONSORS en el que de manera continua los profesionales reciben orientación, retroalimentación y guía por parte de los principales líderes de la Firma.

Promociones y crecimiento profesional			
Año	Hombres	Mujeres	Total
2010	354	278	632
2011	377	261	638
2012	418	247	665

BENEFICIOS A NUESTROS COLABORADORES

Calidad de vida y cuidado de la salud

KPMG en México fue reconocida en 2012, por el Consejo Empresarial de Salud y Bienestar, el Gobierno del Distrito Federal y la Secretaría de Salud como una Empresa Saludablemente Responsable, por ser una de las 139 empresas seleccionadas que han demostrado liderazgo y compromiso por cuidar de la salud de sus colaboradores.

Dentro de los programas de salud con los que contamos tenemos:

- Servicio médico
- Valoración dental, visual y respiratoria
- Estudios de laboratorio
- Dieta balanceada en el comedor de colaboradores
- Asesoría nutricional
- Clases de acondicionamiento físico
- Convenios con los principales centros deportivos del país
- Seguro de Gastos Médicos Mayores
- Seguro de Vida
- Servicio de Check Up

Además, en temporada alta contamos con una campaña de disminución de estrés, que incluye pausas de trabajo, concientización sobre la importancia de incluir una rutina diaria de ejercicio y revisiones médicas.

A partir de 2012, contamos con un programa para todos nuestros colaboradores. Este apoyo es proporcionado de manera confidencial a través de un proveedor que proporciona un servicio de estricta confidencialidad a cada uno de los casos que son atendidos. En la red de profesionistas que proporcionan apoyo a nuestros colaboradores se encuentran: psicoterapeutas, psicólogos, médicos, abogados y asesores financieros.

Su objetivo es prevenir y tratar riesgos emocionales derivados de problemas personales y familiares, que afectan el desempeño, productividad, capacidad de orientación a resultados, desarrollo de competencias emocionales en los contextos laboral, familiar, personal y social.

Mamás profesionistas

Dirigido a todas las colaboradoras que son mamás y cumplen con lo establecido en la política de este programa, cuentan con la posibilidad de solicitar permisos en tiempo para buscar un balance de vida personal y profesional. Existen diferentes esquemas que se ponen a disposición de las colaboradoras a elegir de acuerdo a sus necesidades:

- Semana comprimida de trabajo
- Horario flexible
- Trabajo a distancia
- Jornada pactada

Horario de Verano

Como parte de las estrategias que tenemos para incentivar un equilibrio en la calidad de vida de nuestros colaboradores, contamos con Horario de Verano, el cual tiene una duración de tres meses que va de julio a octubre, tiempo en el cual los días viernes se tiene una jornada reducida de trabajo.

Paquete de compensaciones

Para KPMG en México es muy importante retribuir el esfuerzo de nuestros colaboradores e incentivar su esfuerzo, es por ello que con base a la encuesta de sueldos y salarios en donde se valúan los puestos con base a la complejidad de las funciones, nivel de desempeño, y las tendencias del mercado, se establece la compensación del colaborador, además de contar con prestaciones superiores a la ley lo que favorecen una mejor calidad de vida del personal y una retribución más equitativa con base a resultados.

Adicionalmente contamos con bonos por propuesta de mejora, bono por desempeño destacado o excepcional así como el bono por titulación, con el que pretendemos incentivar a nuestros colaboradores a seguir preparándose para aportar conocimiento y valor a nuestros clientes y a la Firma.

Convenios comerciales

Como parte del paquete de beneficios que cuentan nuestros colaboradores se encuentran los convenios con empresas comerciales, aseguradoras, instituciones de servicio, escuelas, librerías, gimnasios, restaurantes, entretenimiento, etc.

Estos convenios son extensivos a sus familiares, ofreciendo un beneficio adicional a nuestros colaboradores.

Protección Civil

En KPMG contamos con un sólido programa interno de protección civil KPMG con la finalidad de garantizar la integridad física y derechos del personal y visitantes, además de definir la estrategia a seguir en caso de una emergencia en las instalaciones de la Firma a partir de brigadas.

Las brigadas están constituidas por personal capacitado en cada uno de los pisos que integran las oficinas, quienes tienen la responsabilidad de orientar y actuar tanto antes, durante y después de que se presente una situación de emergencia. Estos equipos se encuentran intercomunicados a través de radios de frecuencia a fin de lograr una mejor coordinación en caso de una eventualidad.

Tan sólo en México, Monterrey y Guadalajara contamos con más de 80 brigadistas, quienes reciben capacitación continua.

El personal de las brigadas recibe capacitación para desempeñar las siguientes funciones:

- Jornada pactada
- Evacuación
- Primeros auxilios
- Prevención y combate de incendios
- Seguridad
- Jefes de piso

En el curso de inducción se presenta al personal de nuevo ingreso toda la información relacionada con el programa interno de protección que incluye, números de contacto, planos de zona de seguridad, así como indicaciones básicas que debemos seguir como miembros de la Firma con la finalidad de cuidar nuestra seguridad y la de nuestros compañeros (as).

Además de proporcionar un ambiente seguro al personal, es muy importante para la firma dotar de un espacio físico el cual se encuentre en las mejores condiciones, es por ello que de manera anual se establece un plan de mantenimiento para revisar el estado de los inmuebles y con ello garantizar que se tienen las mejores condiciones para laborar (acceso a servicios básicos cerca de las áreas laborales).

COMUNICACIÓN CON NUESTRA GENTE

Para KPMG en México, es sumamente importante contar con comunicación constante con nuestros colaboradores. A través del área de Comunicación Interna se dan a conocer los acontecimientos más sobresalientes de la Firma, esto lo hacemos a través de Boletines, Revistas, Portal de Recursos Humanos y el Noticiero KPMG.

A través del portal interno de KPMG en México, los colaboradores encuentran la información más importante de nuestra Firma y el acceso al portal de KPMG International, en el que se comparte la información más relevante relacionada con la estrategia del negocio a nivel global.

Las 18 oficinas de KPMG en México cuentan con un buzón físico de quejas y sugerencias. Por medio de esta herramienta pueden hacer llegar su opinión en todo momento. También contamos con buzones electrónicos, cuyos comentarios son tratados de manera confidencial de acuerdo al procedimiento establecido por la Firma.

Portal de Equidad KPMG

Uno de los lanzamientos más importantes en 2012, fue el Portal de Equidad KPMG, en donde los colaboradores cuentan con información relevante sobre temas de diversidad, igualdad de oportunidades, Derechos Humanos, equidad, hostigamiento y discriminación.

Contamos con un buzón electrónico a través del cual el personal puede hacer llegar sus comentarios de manera confidencial, específicamente.

Global People Survey

Un proceso de enorme importancia para la Firma que nos permite conocer la opinión de nuestra gente acerca de KPMG y sus líderes.

En 2012 obtuvimos los mejores resultados a nivel global, lo que nos coloca en el primer lugar de KPMG International.

Nuestra Firma ocupa el 16° lugar, dentro de la clasificación “Los lugares donde todos quieren trabajar”, con las mejores calificaciones en variables como cohesión organizacional, comunicación, motivación, satisfacción laboral y responsabilidad social.

Por quinta ocasión consecutiva, KPMG en México fue premiada como una de las “Mejores empresas para lanzar tu carrera” por la Revista Expansión.

Además, recibimos por quinto año consecutivo el distintivo Empresa Socialmente Responsable, otorgado por el Centro Mexicano para la Filantropía (CEMEFI).

Dimensión	% a favor respecto a la Norma Interna 2
Compromiso	+16
Performance Excellence	+10
Liderazgo	+16
Estrategia y alineación	+22
Comunicación	+20
Calidad y riesgo	+7
Vivir nuestra marca	+15
Enfoque en el cliente	+13

Dimensión	% a favor respecto a la Norma Interna 2
Innovación	+12
Colaboración y compartir el conocimiento	+12
Desarrollo del desempeño	+10
Reconocimiento y recompensa	+16
Capacitación y desarrollo	+12
Diversidad e inclusión	+11
Responsabilidad Social	+13
Mi trabajo y el ambiente laboral	+9

Ciudadanía Corporativa

No puede haber una Firma socialmente responsable si los individuos que la integran no lo son. Buscamos que cada uno de los miembros de KPMG sea un ejemplo de nuestro compromiso y una manifestación de nuestros valores. Agradezco el tiempo, la generosidad y el esfuerzo de todos aquellos socios y colaboradores que día a día trabajan por ser mejores personas, profesionales íntegros y por un mejor futuro para los demás". Guillermo García-Naranjo, Socio Director General de KPMG en México.

NUESTRA ESTRATEGIA Y ALIANZAS EN CIUDADANÍA CORPORATIVA

Nuestra estrategia de ciudadanía corporativa/sustentabilidad cuenta con tres líneas de apoyo:

EDUCACIÓN

Es el punto de partida y el camino más seguro para enfrentar y mejorar la situación económica, social y cultural de México. Nuestro país podrá prosperar en la medida que los ciudadanos lo hagan individualmente. Como Firma de servicios dependemos de la educación para prestar a nuestros clientes un servicio de calidad y debemos invertir en ella para continuar ofreciendo la mejor opción en todos los aspectos.

DESARROLLO

Está íntimamente vinculado con nuestro negocio. La forma en la que podemos aportar mayor valor a la comunidad es precisamente haciendo por ella lo que mejor sabemos hacer. Poner el talento a trabajar a favor de quienes menos tienen es crear valor a futuro para nuestro país y para nuestra Firma.

MEDIO AMBIENTE

Afecta a todo por igual y requiere atención inmediata. Tanto nuestra operación como empresa como en los proyectos comunitarios, el medio ambiente ocupa un lugar prioritario en la agenda de la Firma a nivel nacional e internacional. La Firma ha establecido compromisos muy claros desde 2007 que nos han llevado a implementar cambios importantes en nuestra forma de hacer negocios.

Para poder alcanzar el impacto que buscamos hemos establecido alianzas estratégicas con organizaciones de la sociedad civil que se especializan en los tres temas que apoyamos. A través de estas alianzas buscamos alcanzar resultados contundentes y a largo plazo en la estrategia comunitaria que por nosotros mismos serían difíciles de conseguir.

Mediante el trabajo conjunto, las alianzas representan una mancuerna que nos facilita la implementación de acciones y canalización de recursos en tiempo, talento y dinero. Pero, sobre todo, transparencia e indicadores claros de desempeño e impacto.

Nuestros aliados han sido pieza fundamental para lograr los resultados que presentamos en este reporte, por lo que agradecemos y reconocemos su experiencia y compromiso. A estos aliados sumamos más de 20 universidades a nivel nacional, 6 escuelas primarias y más de 30 organizaciones de la sociedad civil que nos permiten apoyar a las comunidades de nuestras 18 oficinas de muy diversas formas.

KPMG Y WORLD VISION MÉXICO

Un ejemplo claro de cómo ponemos en práctica nuestra estrategia, en conjunto con WVM, es el apoyo brindado a El Cristiano. Ésta es una comunidad altamente marginada en el municipio de Xilitla, San Luis Potosí, en la zona de la Huasteca. Sus más de 2,000 habitantes (indígenas náhuatl y téenek) viven mayormente de la agricultura (café). El Cristiano es una comunidad tranquila, con una riqueza natural y cultural destacable y oportunidades importantes de desarrollo y crecimiento económico.

Desde 2010, la Firma inició un proyecto de apoyo buscando impactar en educación, medio ambiente y desarrollo de la comunidad. Los resultados alcanzados en 2011 y 2012 fueron:

Educación:

- Patrocinio de 166 niños con becas integrales de educación, salud y bienestar familiar (apoyo psicológico, económico, nutrición, mejoramiento de vivienda, etc.)
- Cada uno de nuestros socios y varios directores que se han sumado voluntariamente a la causa apoyan a un niño para mejorar sus condiciones de vida y oportunidades.
- Apoyo al programa de fomento a la lectura y donación de libros, mochilas y útiles escolares a los 166 niños.
- Mejoramiento de instalaciones educativas a través de la II Jornada de Voluntariado (2012) en donde colaboradores de KPMG construyeron los sanitarios ecológicos para las dos escuelas comunitarias: Tepetzintla y Cuartillo Nuevo

Desarrollo:

- Apoyo al programa de Seguridad Alimentaria a través de la creación de huertos de traspatio para que las familias tengan acceso a alimentos nutritivos (proteína animal y nutrientes vegetales)
- Capacitación y asesoría a 17 microempresarios en finanzas básicas y establecimiento formal de un negocio. II Jornada de Voluntariado (2012)

- Donativo de equipo (despulpadora, pileta de fermentación y secador solar) a 120 familias cafetaleras con el fin de mejorar sus procesos, incrementar la producción de café y obtener la certificación de café orgánico (esperada para el primer semestre de 2013).
- Capacitación al equipo de WV México para captar fondos, incrementar su productividad y administración efectiva del tiempo. (3 programas impartidos en las instalaciones de KPMG por proveedores especializados de la Firma)
- Servicios de auditoría sin costo.
- Patrocinio de desayuno de donantes mayores y eventos varios.
- Donativo de mobiliario y equipo y montaje de las oficinas de apoyo a la comunidad.

Medio ambiente:

- Programa de abastecimiento de agua potable.
- Construcción de 4 tanques captadores de agua pluvial por personal de la Firma en la I Jornada de Voluntariado (2011) y de 8 más a través del programa Corredores con Causa en el Maratón de Ciudad de México 2012 (24 corredores de KPMG).

Programa de concientización ambiental a los productores de café.

Esta alianza impacta en nuestras tres líneas de apoyo comunitario y nos permite aportar en forma sustentable no solamente en términos económicos sino también a través del tiempo (Jornadas de Voluntariado) y el talento (servicios de auditoría y asesoría a WV y proyectos locales) de nuestra gente. World Vision es también un aliado global de KPMG. Hay más de 15 firmas miembro que apoyan diferentes proyectos de desarrollo comunitario en conjunto con WV, alcanzando beneficiar a más de 50,000 personas a nivel mundial. Este es un claro ejemplo de cómo una firma internacional puede alcanzar grandes cosas “pensando globalmente y actuando localmente”.

KPMG Y ENACTUS

ENACTUS (antes SIFE) es una organización internacional sin fines de lucro que reúne a más de 62,000 estudiantes universitarios, académicos y líderes empresariales, que opera en 39 países y cuyo objetivo es el desarrollo de proyectos de negocio comunitarios para mejorar la calidad de vida y oportunidades de las personas en situación de pobreza alrededor del mundo. Con el apoyo y la asesoría de académicos y empresarios, los estudiantes trabajan para crear e implementar negocios que empoderen a una comunidad específica.

A través de ENACTUS, la Firma apoya proyectos educativos y de negocio así como el desarrollo del talento y liderazgo que son cada vez más importantes para los estudiantes de hoy.

KPMG ha trabajado muy de cerca con ENACTUS desde sus inicios hace más de 20 años y ha jugado un papel importante en la expansión internacional así como en la participación de hombres y mujeres de negocio que evalúan, patrocinan y apoyan de diversas maneras a los estudiantes y sus proyectos.

Durante el periodo 2011-2012, la Firma apoyó esta iniciativa a través de acciones específicas como:

- Internacionalmente, KPMG es el patrocinador oficial de Enactus y de las Competencias mundiales 2012, 2013 y 2014. En noviembre del 2013 tuvimos la Competencia Nacional en Cancún y KPMG en México fue el anfitrión de la competencia.
- Este evento reúne a líderes mundiales de negocios con jóvenes universitarios de más de 40 países en lo que es la cumbre de proyectos productivos sustentables con impacto social más importante del mundo.

KPMG Y LA EDUCACIÓN

La EDUCACIÓN no es un tema meramente académico. Es la combinación de conocimientos, comportamiento, responsabilidad y compromiso. Nuestros programas educativos pretenden impactar no solamente en las habilidades técnicas, sino también en aquellas conductas y acciones por las que queremos ser distinguidos. Temas como ética, transparencia, autocrítica y liderazgo son indispensables en la agenda educativa y el punto de partida de un cambio necesario para un país mejor.

Desde 2007 establecimos criterios para analizar y evaluar proyectos de apoyo educativo, buscando no solamente aquellos que trabajan por una educación integral, sino que nos ofrezcan indicadores claros de desempeño e impacto. En la medida en la que podemos evaluar objetivamente los resultados (y en su caso, corregir el rumbo) podremos decir que nuestra estrategia es realmente de valor para la comunidad.

KPMG Y EL DESARROLLO

Como Firma estamos conscientes del papel que jugamos en el ámbito empresarial y la responsabilidad que eso conlleva. El trabajo que realizamos, el talento de nuestra gente y el impacto que podemos tener en las empresas nos hace responsables. Por encima de todo, nos comportamos con integridad.

Esto implica la observancia de los más altos estándares de ética como personas y profesionales y una forma responsable de hacer negocios. Sin embargo, eso no es suficiente y debemos asumir el reto de ir más allá y trabajar con gobiernos, negocios, sociedad y organizaciones no gubernamentales para afrontar temas sociales y ambientales que aquejan al mundo.

Con frecuencia nos preguntábamos cómo. ¿Cuál debía ser el papel de KPMG en este reto?

En 2008, el Comité de Sustentabilidad definió el enfoque sobre el cual trabajaríamos, entendiendo que por la empresa que somos y el servicio que ofrecemos, la mejor manera

de aportar a la sociedad era haciendo precisamente lo que mejor sabemos hacer: aquello que nos apasiona, que nos motiva y nos distingue.

Ponemos a trabajar nuestro talento en beneficio de quienes menos tienen buscando al mismo tiempo fortalecer aquellas organizaciones o personas que trabajan para hacerlo. En el rubro de desarrollo, apoyamos:

- Proyectos de negocio sustentables enfocados en una causa que beneficie el desarrollo comunitario y/o el medio ambiente
- Organizaciones sin fines de lucro que trabajan en una gran variedad de causas sociales a través de la prestación de nuestros servicios (Auditoría, Impuestos y Asesoría) en forma gratuita o con descuentos importantes con el fin de que operen en forma sustentable y logren un mayor impacto en sus iniciativas.
- Nuestros recursos y servicios para apoyar lugares y personas afectados por desastres naturales y aquellos susceptibles a tenerlos (prevención, alivio inmediato y planes a largo plazo).

Proyecto de Negocio Sustentable: Café Teenek

Como resultado de los avances en el proyecto de educación y desarrollo de negocios que implementamos en la Comunidad El Cristiano en Xilitla, San Luis Potosí, buscamos incrementar el apoyo para beneficiar a la comunidad con iniciativas que les permitieran mejorar sustancialmente y a largo plazo su calidad de vida.

En 2012, KPMG aportó la maquinaria necesaria a 100 productores de café para mejorar e incrementar la producción de café y poder así obtener la certificación de Café Orgánico. Esta certificación validará una producción limpia y totalmente libre de químicos con lo cual incrementará también el precio de venta por kilogramo.

A través de World Vision México, aportamos a cada una de las 100 familias beneficiadas:

- Despulpadora
- Secadora solar
- Pileta de fermentación

Adicionalmente y como resultado de la evaluación del proyecto, el área de Industrias y Mercado en la Firma apoyó esta alianza a través de un rediseño de la bolsa con el fin de mejorar la presentación del café y proyectar una imagen que pueda causar más impacto. Se trabajó en conjunto con los representantes cafetaleros para lograr un diseño y un nuevo empaque respetando las costumbres, raíces y prioridades locales.

Apoyo a Organismos Sociales: Servicios sin costo. Crear valor. Simplificar lo complejo.

En el periodo 2011-2012 apoyamos a más de 60 organismos sociales a través de una gran variedad de servicios. Nuestro objetivo es aportar a quienes trabajan en causas sociales las herramientas adecuadas para que operen en forma sustentable. Ya sea mediante una auditoría, asesoría en Gobierno Corporativo, fondeo, canalización de recursos, reporte de indicadores o mejoramiento de sus procesos de tecnología, nuestra misión es ayudarlos a mejorar en muy diversas formas. Como resultado de ello estaremos impactando directamente en sus causas y ayudando a crear instituciones más transparentes, eficientes y exitosas.

En el mes de junio de 2012 la Firma organizó el Foro “Organismos Sociales Sustentables” en la Ciudad de Monterrey, N.L. Este foro tuvo lugar en el Museo de Arte Contemporáneo (MARCO) y reunió a empresarios y líderes de organismos sociales con el objeto de apoyarlos a mejorar en la administración, fondeo y reporte de sus respectivas organizaciones. Contamos con la presencia de expertos de la Firma a nivel nacional e internacional que asesoran a fundaciones de gran reconocimiento en Estados Unidos y Europa. Su visión y experiencia permitieron a los participantes una visión más global de cómo deben funcionar los organismos sociales y los retos que deben enfrentar con el fin de permanecer en el tiempo.

Apoyo a Desastres Naturales: Alivio y Prevención

Adicionalmente a la donación económica o en especie para los afectados por desastres naturales, nuestra aportación como firma debe ser sustentable y enfocarse primordialmente en dos aspectos:

- a) La vigilancia en el cumplimiento de las acciones comprometidas (canalización adecuada de recursos, minimización de gastos de administración y operación, auditoría, etc.)
- b) La prevención o mitigación de posibles desastres naturales en zonas altamente afectadas. A través del Programa DRR (Disaster Reduction Relief) estamos trabajando globalmente para identificar zonas de alto riesgo y evitar o reducir considerablemente las pérdidas humanas y materiales que podrían provocar estos desafortunados incidentes. A través de la capacitación, concientización y establecimiento de planes de acción claros según el lugar y el riesgo concreto, pretendemos prevenir situaciones desafortunadas, más que solucionar aquellas que ya sucedieron.

Como resultado de los acontecimientos ocurridos en Japón en 2011, KPMG Global implementó el Plan Global de desastres naturales con la colaboración de más de 20 firmas

miembro y con la participación de México y más de 100 personas de nuestra firma se estableció una alianza con la Cruz Roja Japón para:

- Canalización y concentración de recursos internacionales
- Plan de acción concreto en las comunidades de Miyagi e Iwate afectadas a corto, mediano y largo plazo
- Vigilancia de cumplimiento en el destino de los recursos, transparencia y reporte

Como resultado de este proyecto, se recaudaron más de 3 millones de dólares que se destinaron a la comunidad afectada logrando:

- Dotación de víveres para el alivio inmediato (agua potable, estufas de emergencia, teteras, ropa)
- Restablecimiento de los servicios básicos (luz, agua potable y atención médica)
- Acondicionamiento de 70,000 hogares temporales
- Construcción de escuelas y calles
- Proyecto de apoyo a mujeres a través de capacitación y educación para obtener un empleo estable (En conjunto con Oxfam, Japón).

Junto con Myanmar, China y Haití (2008 y 2010 respectivamente) éste es un nuevo caso de éxito a nivel internacional y la cuarta comunidad en la que participamos activamente como patrocinadores de educación, desarrollo y medio ambiente en una comunidad afectada por algún desastre natural. Ha sido motivo de gran satisfacción el nivel de participación de la gente de muy diversas formas y desde lugares muy lejanos.

Las condiciones de quienes habitan en la Sierra Tarahumara al norte de nuestro país son graves. Como consecuencia de condiciones climáticas muy adversas como la sequía y las bajas temperaturas en invierno, la población vive una crisis alimentaria que afecta principalmente a niños y adultos mayores.

Estamos conscientes que el apoyo asistencial es importante para proporcionar un alivio inmediato a aquellos afectados. Sin embargo, creemos que es importante atacar las causas y aliarnos con quienes trabajan en implementar acciones integrales de nutrición, educación, abastecimiento de agua y seguridad alimentaria.

A través de un donativo económico y en representación de todas las personas que trabajan en la Firma en México se apoyó a la Fundación Tarahumara José A. Llaguno que trabaja para acompañar a las comunidades de la sierra en su desarrollo integral, respetando sus costumbres y enorme riqueza cultural.

Nuestro donativo fue utilizado para dotar de leche en polvo fortificada a 238 niños menores de 5 años.

Adicionalmente, queremos reconocer el trabajo y compromiso de quienes hicieron aportaciones adicionales a nivel personal no solamente en dinero sino en tiempo para participar como voluntarios en esta región de nuestro país.



Prevención de desastres y reducción de riesgos

La Organización de las Naciones Unidas estima que cada dólar invertido en reducir riesgos por desastres naturales ahorra siete dólares que, de otra manera, se gastarían en apoyo a damnificados y reconstrucción de comunidades.

KPMG en México forma parte del Programa Global de Reducción de Riesgo a través del cual se destinarán servicios pro bono y recursos globales para ayudar a ONGs a ser más eficientes en la identificación de riesgos y prevención de muertes o damnificados a causa de los mismos. En 2013 se lanzará el primer piloto de este programa en Filipinas, con la colaboración de OXFAM y las Firms miembro en Australia, China, India y Estados Unidos.

Esperamos que los resultados de este piloto nos permitan implementar programas similares en zonas de riesgo de nuestro país en un mediano plazo.

Desde su fundación hace más de 15 años, la Firma apoya a Fundación Teletón a través de donativos en especie y actividades de voluntariado. En estos dos años se entregaron más de \$790,000 pesos como resultado de las aportaciones de socios y personal a través de nuestro portal de donativos. Este monto se utilizó para la compra de 25 sillas para CRIT Neza, así como para la construcción del Hospital de Oncología Infantil en la ciudad de Querétaro.

Adicionalmente, la Firma donó 10 sillas de ruedas para el equipo de básquetbol del CRIT Estado de México, una contribución para el equipamiento de CRIT Guadalajara con la donación de más de 20 mascarillas nasales, en CRIT Saltillo brindamos apoyo con la aportación de asientos para pacientes con parálisis cerebral así como mielomeningocele y

en CRIT Mérida se donó una grúa para distrofia muscular y donativo económico para una prótesis de miembro superior.

KPMG Y EL MEDIOAMBIENTE

La sustentabilidad ocupa hoy un lugar importante en las agendas corporativas. Los negocios se están comprometiendo; las tendencias globales apuntan claramente en ese sentido; los grupos de interés están exigiendo, la comunidad está vigilando.

Los cambios en el estilo de vida y las preferencias de consumidores obligan a las empresas a actuar, aún cuando observen el debate del cambio climático a distancia. El medio ambiente es también una preocupación para los jóvenes y las generaciones que ingresarán al mercado laboral en un mediano plazo. En la medida que una empresa se une al cambio será una mejor opción de trabajo para aquellos jóvenes que por su compromiso, son de enorme valor para un negocio.

Este tema nos alcanza y es momento de elegir entre seguir tendencias o marcarlas. La Sustentabilidad debe ocupar un lugar estratégico en la operación de un negocio. Esto implica revisar y mejorar procesos, invertir en tecnología y proyectos innovadores, cambiar conductas y reportar resultados.

En KPMG México somos conscientes de la relevancia de temas ambientales, y en consecuencia hemos establecidos mecanismos relevantes, tanto en lo estratégico y operacional para gestionarlo. Actualmente el Comité de Sustentabilidad y Responsabilidad Social de la firma, dedica una cantidad importante de tiempo para i) analizar, ii) evaluar, iii) medir, iv) seleccionar y v) mejorar las actividades de KPMG México en temas de medio ambiente.

Muchas acciones, planes y reportes se han dado en temas diversos, donde aspectos como Agua, Residuos, Papel, Bio-Diversidad, Energía y similares, han sido analizados y en todos los casos acciones contundentes con resultados se han generado.

Especialmente y derivado de un análisis a nuestro modelo de negocio y cadena de valor, el tema de CO₂ y Energía, se ha considerado crítico. Donde acciones fuertes tanto nacionales como internacionales se han desarrollado a través de los últimos años.

En 2007 la Firma estableció públicamente un compromiso con el cuidado y la preservación del medio ambiente: *Global Green Initiative (GGI)*, cuyos objetivos son:

- Medición, reporte y reducción de nuestra huella ambiental y de carbono
- Apoyo a proyectos ambientales en las comunidades a través de la estrategia de Ciudadanía Corporativa

- Fortalecimiento de la cadena de valor para involucrar a nuestra gente, clientes, proveedores u otros grupos de interés a reducir su propia huella.

El objetivo inicial a 3 años (2007 – 2010) de reducir la huella de carbono de la firma a nivel global un 25% se logró con éxito alcanzando una cifra del 29%. Adicionalmente, se redujo el consumo de papel cerca del 10 % y de agua un 48%.

KPMG México fue la primera firma en México en medir, reportar y reducir el impacto ambiental. Somos también la Firma miembro que ocupó el Primer lugar en 2010 en reducción de huella por empleado alcanzando una cifra de 52%. Estamos sumamente orgullosos de este resultado. Esto ha implicado un esfuerzo importante, no sólo en lo que se refiere a inversión sino a analizar a fondo nuestros procesos de negocio y mejorarlos.

El paso fundamental y sin duda el de mayor reto fue crear conciencia: trabajar con nuestra gente, proveedores, clientes y comunidades para que se unieran al cambio. Sin su participación y apoyo este logro no hubiera sido posible.

El Análisis de de Ciclo de Vida (ACV) que llevamos a cabo anualmente desde 2007 ha sido un proceso de gran valor para nuestra estrategia. Es realizado en su totalidad por un proveedor externo, lo cual nos permite garantizar la transparencia en la medición y reporte, lo cual es de suma importancia para una Firma como la nuestra.

El éxito de GGI llevó a la Firma a establecer un nuevo compromiso a 2015: la reducción adicional de 15% en emisiones (con base en los resultados de 2010) a nivel global por empleado. La firma en México deberá alcanzar una reducción del 10% en ese mismo periodo para contribuir al objetivo internacional.

Las acciones implementadas en el periodo que abarca este reporte han sido muchas. Hemos hecho ajustes importantes en nuestra operación así como cambios en el día a día que se suman para lograr resultados importantes.

Algunas de nuestras acciones implementadas en 2011-2012: mejoramiento de instalaciones, mejor aprovechamiento de espacios y oficinas nuevas en Chihuahua, SLP, Querétaro y Aguascalientes. Incremento de participantes en el programa de oficina virtual, manejo responsable de residuos y canalización de desperdicios de papel y equipo de tecnología, implementación del programa para compartir auto, cambios en el proceso de capacitación y entrenamiento (e- learning, instalaciones, material electrónico, reutilización de recursos, evaluación y retroalimentación electrónica, etc.), modernización de equipo para videoconferencias, convenios comerciales, alianzas con proyectos ambientales, patrocinios, revisión y actualización de política ambiental, de viajes y código de conducta para proveedores.

APOYO A PROYECTOS AMBIENTALES

Proyecto	Apoyo otorgado (breve descripción del apoyo otorgado)	Horas voltado.* (sólo si aplica)	Donativo: económico y/o especie	Resultados	
				Personas impactadas	Indicadores de desempeño
Bio Planet	Reforestación en dos centros de retiro para adultos mayores	360	\$ 30,000.00	200 personas	Reforestación de 500 arbustos Reforestación de 540 arrayanes 40 paquetes para taller de germinación Reforestación de 80 árboles frutales Mantenimiento por un año de las zonas reforestadas
Bosque de Chapultepec	Descomposición de suelo barrido de andadores de zona protegida por KPMG	400	\$10,000.00	Visitantes del Bosque de Chapultepec	Mantenimiento de 2.1 hectáreas
Bosque de Colomos	<ul style="list-style-type: none"> Mantenimiento a los árboles plantados en la temporada anterior, retirando residuos sólidos, maleza y colocando composta Reparación de dos naves de invernadero 	320	\$ 20,000.00	Visitantes del bosque de Colomos	<ul style="list-style-type: none"> 6 hectáreas beneficiadas 750 plantas en condiciones favorables para su crecimiento
Playa el Progreso	Recolección de basura y mantenimiento de la playa	264	\$ 15,000.00	Habitantes de la zona	3 kilómetros
Construcción de baños ecológicos	Construcción de dos baños ecológicos en la escuela primaria de la Comunidad de Tepetzintla y otro en la Telesecundaria de la Comunidad de Cuartillo Nuevo. Esta infraestructura ayuda a disminuir la incidencia de enfermedades gastrointestinales, teniendo un impacto significativo en la salud de los niños y sus familias	768	\$ 100,000.00	353 niñas y niños	Disminución en los casos de enfermedades agudas en la población
Construcción de tanques captadores de agua pluvial	Construcción de dos tanques captadores de agua de lluvia en la comunidad de El Cristiano en Xilitla, San Luis Potosí	416	\$ 40,000.00	4 familias, 24 beneficiarios directos y 120 beneficiarios indirectos	Los beneficiarios directos tienen acceso directo a agua. Se redujo el tiempo de acarreo de agua de 3 hrs. a 0 hrs. y las familias cuentan con más tiempo para realizar otras actividades. Se presenta una mayor asistencia a las escuelas por parte de los niños

*Voluntariado

NUESTRA CADENA DE VALOR SUSTENTABLE

KPMG está comprometido a tener un impacto positivo en el medio ambiente y a asumir local y globalmente los retos que ello implica. Nuestro negocio nos hace responsables de extender este compromiso involucrando a nuestra propia gente, clientes, proveedores y a la comunidad en general para multiplicar el impacto de nuestras acciones ambientales.

Gente KPMG

A través de programas y actividades de voluntariado, campañas de conciencia ambiental, capacitación y reporte de avances, buscamos involucrar a nuestra gente y sus familias en este esfuerzo y apoyarlos en la toma de decisiones sustentables. Iniciativas como Día de Ayuda, la Hora del Planeta, jornadas de voluntariado, distribución de folletos para cuidar el medio ambiente en sus hogares, programa para compartir auto, recopilación de pilas, celulares y equipo obsoleto son sólo algunos ejemplos. Buscamos que el comportamiento de nuestra gente en la sociedad, en nuestras instalaciones y en las instalaciones de los clientes sea ejemplo de compromiso y respeto por el medio ambiente.

Proveedores

Ahora somos más exigentes con nuestros proveedores, porque somos responsables de adquirir bienes y servicios que complementen esta estrategia y de seleccionar proveedores que se comprometan con nuestros valores y un uso responsable de recursos. En 2011 se revisó y actualizó el Código de Conducta para proveedores KPMG, mismo que fue firmado en su momento por más del 95% de nuestros principales proveedores a nivel nacional.

Clientes

A través de la Práctica de Sustentabilidad, nuestros profesionales buscan ayudar a las organizaciones a medir, reducir y reportar su impacto ambiental implementando acciones concretas de acuerdo a su negocio y que les permiten, no solamente reducir costos a largo plazo sino a comprender y asumir la responsabilidad que les corresponde de acuerdo a su negocio. A través de la organización de foros nacionales e internacionales, conferencias y publicaciones buscamos también impactar a nuestros clientes y a aquellos que queremos que lo sean.

KPMG Internacional

En 2011 se creó el grupo Sustainable Procurement al cual pertenece la Firma en México y cuyo objetivo es detectar oportunidades de mejora para nuestro negocio, establecer prioridades, compartir mejores prácticas y apoyar a otras firmas miembro en su propia reducción.

Comunidad

En estos dos años implementamos programas de educación ambiental en dos escuelas de educación pública en la Ciudad de México y dos en el estado de Nuevo León. A través de programas lúdicos y de la donación de botes para separar residuos buscamos crear conciencia en los niños, impactar en su comunidad escolar y familiar y, como consecuencia, en el futuro de nuestro país.

Esta es la forma de hacer negocios. No lo hacemos porque esté de moda sino porque identificamos una congruencia con nuestro trabajo y los servicios que ofrecemos.

Lo hacemos porque es importante para nuestra gente y para aquellos que queremos que se nos unan.

Lo hacemos porque es importante para nuestros clientes y para aquellos que queremos que lo sean.

Lo hacemos porque la única huella que queremos dejar es la de una firma que se preocupa y trabaja en el presente por un mejor futuro.

Los principales contactos de KPMG en relación con este informe son:

Jorge Moreno

Socio Director Nacional de Operaciones y Presidente del Comité de Sustentabilidad

T +52 (55) 5246 8540

E moreno.jorge@kpmg.com.mx

Andrea Brassel

Gerente de Responsabilidad Corporativa y Sustentabilidad

T +52 (55) 5246 8841

E abrassel@kpmg.com.mx

www.kpmg.com.mx



“D.R.” © 2014 KPMG Cárdenas Dosal, S.C. la Firma mexicana miembro de la red de firmas miembro de KPMG afiliadas a KPMG International Cooperative (“KPMG International”), una entidad suiza. Blvd. Manuel Ávila Camacho 176 P1, México, 11650.

Impreso en México. KPMG, el logotipo de KPMG y “cutting through complexity” son marcas registradas de KPMG International. Todos los derechos reservados.