



## **REPORTE COP PACTO GLOBAL COLOMBIA 2012 - 2013**

Este reporte se presenta de acuerdo a la metodología sugerida por el Pacto Global de la ONU, adicional a la conexión de los Indicadores GRI y los 10 Principios del Pacto Global. Se presenta en un formato entendible para el acceso al publico en general.



"Institución con el mayor número de reconocimientos"



Rionegro: Avenida Galán Diagonal 50B No. 44 - 49 Tel: 561 06 54 Guarne: Tel: 551 16 96  
Email: [cetasdi@cetasdi.edu.co](mailto:cetasdi@cetasdi.edu.co) - [www.cetasdi.edu.co](http://www.cetasdi.edu.co)



Pág.

## TABLA DE CONTENIDO

### CARTA DEL PRESIDENTE

3

1. PLATAFORMA ESTRATEGICA	6
2. IMPACTO EDUCATIVO	8
3. ESTRUCTURA OPERATIVA DE LA ORGANIZACIÓN	10
4. PARAMETROS DE LA MEMORIA	12
5. BREVE HISTORIA	12

### PRESENTACIÓN Y DESARROLLO DE LOS INDICADORES GRI CON ADHESION A LOS 10 PRINCIPIOS DEL PACTO GLOBAL

❖ PRINCIPIO No. 1 PACTO GLOBAL	17
❖ PRINCIPIO No. 2 PACTO GLOBAL	28
❖ PRINCIPIO No. 3 PACTO GLOBAL	31
❖ PRINCIPIO No. 4 PACTO GLOBAL	35
❖ PRINCIPIO No. 5 PACTO GLOBAL	36
❖ PRINCIPIO No. 6 PACTO GLOBAL	37
❖ PRINCIPIO No. 7 PACTO GLOBAL	40
❖ PRINCIPIO No. 8 PACTO GLOBAL	42
❖ PRINCIPIO No. 9 PACTO GLOBAL	46
❖ PRINCIPIO No. 10 PACTO GLOBAL	48
 ❖ EVIDENCIAS FOTOGRAFICAS	 50
 ❖ CONCLUSIONES Y COMPROMISOS	 54



"Institución con el mayor número de reconocimientos"



Rionegro: Avenida Galán Diagonal 50B No. 44 - 49 Tel: 561 06 54 Guarne: Tel: 551 16 96  
Email: [cetasdi@cetasdi.edu.co](mailto:cetasdi@cetasdi.edu.co) - [www.cetasdi.edu.co](http://www.cetasdi.edu.co)



## CARTA DEL PRESIDENTE

Para CETASDI, Institución Educativa de Colombia es un gran orgullo presentar el segundo reporte COP con base al compromiso asumido con el Pacto Global incorporado a su vez a nuestro reporte anual de Sostenibilidad, donde demostramos nuestras prácticas y actividades responsables en el trabajo constante con la comunidad a lo largo del año 2013 y que demuestra el apoyo de Nuestra Organización a los 10 Principios Universales del Pacto Global de las Naciones Unidas.

Para la Institución la responsabilidad social empresarial es parte de nuestra filosofía y a contribución activa y voluntaria al mejoramiento social, económico y ambiental de la región y el país con el propósito de mejorar la competitividad. Con nuestro compromiso frente a la Responsabilidad Social Empresarial pretendemos buscar la excelencia tanto de la institución como en las organizaciones de la región, atendiendo con especial cuidado a las personas y sus condiciones de trabajo, así como la calidad de vida. Esta va más allá del cumplimiento de las leyes y las normas, dando por sentado su respeto y su estricto cumplimiento.

Para nosotros es indispensable que las empresas de la región desempeñen un papel importante en la vida de las personas no sólo como generadoras de empleo y de riqueza, sino como agentes de desarrollo en las comunidades en las que están insertas.

CETASDI tiene como misión ofrecer programas académicos pertinentes, centrados en las competencias laborales, para responder al reto impuesto por el contexto social, económico y político del Oriente Antioqueño. Esta formación responsable, posibilita que nuestros estudiantes, practicantes, aprendices y egresados sean sensibles a las necesidades sociales y empresariales; que sean solidarios frente al otro, demostrando día a día el compromiso de apoyo a los 10 Principios. Como lo expresó en su momento, el rector Universitario, padre Gerardo Remolina: “La Educación tiene una función política, entendida ésta en el sentido más auténtico de la palabra, es decir, como el arte de ordenar las fuerzas y poderes sociales para la obtención del bien común”.



“Institución con el mayor número de reconocimientos”



Rionegro: Avenida Galán Diagonal 50B No. 44 - 49 Tel: 561 06 54 Guarne: Tel: 551 16 96  
Email: [cetasdi@cetasdi.edu.co](mailto:cetasdi@cetasdi.edu.co) - [www.cetasdi.edu.co](http://www.cetasdi.edu.co)



CETASDI nunca ha sido ajena a este reto; siempre ha estado a la vanguardia y respaldando la Responsabilidad Social. Por esto ha sido certificada con otras 196 empresas de Colombia, por el Banco Interamericano de Desarrollo BID y CONFECAMARAS en Responsabilidad Social. Proceso en el que solo 2 instituciones educativas en todo el territorio nacional obtuvieron dicho certificado, siendo CETASDI la única del departamento de Antioquia.

Además, hace dos años CETASDI hace parte de las empresas firmantes y adheridas al PACTO GLOBAL de las Naciones Unidas. Iniciativa voluntaria que pide a las organizaciones que hagan suyos, apoyen y lleven a la práctica un conjunto de valores fundamentales en materia de Derechos Humanos, Normas Laborales, Medio Ambiente y Lucha contra la corrupción adicional hacemos parte de la iniciativa PRIME, Principios para una educación Responsable, como apoyo y liderazgo mundial en el tema de Educación, apoyando también sus 6 principios.

Nuestra Responsabilidad Social, ha permitido que el modelo pedagógico, los diseños curriculares, y el reglamento de prácticas tengan el sello de la responsabilidad Empresarial. Nuestra misión está sustentada en tres pilares fundamentales: la docencia, la investigación y la extensión ó proyección social. Razón por la cual, nuestros egresados tienen criterios éticos con capacidad de promover cambios y transformaciones en los diversos espacios sociales donde se desenvuelven.

Como gerente de CETASDI y con mi Equipo de colaboradores, el reto para el año 2014, es aún más grande, queremos seguir aportando con buenas prácticas responsables a nuestra Comunidad, Región y País, agradecemos a todas las personas que hicieron realidad este trabajo durante este año, esperamos sea de su agrado e interés general.

Cordial despedida,

**Ruth Mary Galeano Castaño**

Gerente General



"Institución con el mayor número de reconocimientos"



Rionegro: Avenida Galán Diagonal 50B No. 44 - 49 Tel: 561 06 54 Guarne: Tel: 551 16 96  
Email: [cetasdi@cetasdi.edu.co](mailto:cetasdi@cetasdi.edu.co) - [www.cetasdi.edu.co](http://www.cetasdi.edu.co)





## PLATAFORMA ESTRATÉGICA

### MISIÓN DE CETASDI

CETASDI, es una Institución de educación para el trabajo y el desarrollo humano, donde la comunidad académica, comparte un proyecto educativo, fundamentado en el emprendimiento y la formación en competencias laborales, generales y específicas; con un claro compromiso de responsabilidad social, contribuyendo al desarrollo y calidad de vida de la región con proyección nacional e internacional.

### VISIÓN DE CETASDI

CETASDI en el año 2015 será líder en la formación para el trabajo y el desarrollo humano a nivel nacional, por la excelencia académica, por los programas académicos y el talento humano certificado, por el ofrecimiento de la cadena de formación, por la responsabilidad social y por la proyección internacional.

### POLÍTICA DE CALIDAD

CETASDI a través de un modelo educativo de alta calidad, bajo su compromiso de responsabilidad social, se compromete a formar estudiantes calificados, para satisfacer las necesidades del mercado laboral, mediante programas académicos bajo las líneas de investigación y emprendimiento, que sean pertinentes y reconocidos legalmente, con un talento humano idóneo y competente e infraestructura adecuada, procurando siempre el mejoramiento continuo de la institución.

### OBJETIVOS DE CALIDAD

- Formar estudiantes calificados para el desarrollo humano y laboral.
- Proveer a las empresas de personal calificado para satisfacer las necesidades de talento humano.



"Institución con el mayor número de reconocimientos"



Rionegro: Avenida Galán Diagonal 50B No. 44 - 49 Tel: 561 06 54 Guarne: Tel: 551 16 96  
Email: [cetasdi@cetasdi.edu.co](mailto:cetasdi@cetasdi.edu.co) - [www.cetasdi.edu.co](http://www.cetasdi.edu.co)



- Desarrollar programas acordes con las necesidades y expectativas del mercado.
- Desarrollar y fortalecer las competencias del talento humano de CETASDI.
- Disponer de la infraestructura adecuada para la prestación del servicio.
- Fortalecer la Institución como líder y comprometida en su responsabilidad social a través de sus actividades con el sector empresarial y bienestar Institucional
- Mejorar continuamente los procesos de la institución a través de la implementación de acciones correctivas y preventivas.

## PRINCIPIOS Y VALORES INSTITUCIONALES

Para cumplir con su misión CETASDI define los siguientes principios y valores como fundamento para el ejercicio de sus tareas y funciones como guía para la orientación de su desarrollo:

PRINCIPIO	DEFINIDO INSTITUCIONALMENTE COMO
Excelencia	Principio Fundamental de la institución, evidenciado en todas las actuaciones de la comunidad Institucional. Es el fundamento del proceder cotidiano de la familia CETASDI.
Rectitud	Entendida como principio de honestidad y transparencia en todas las actuaciones. Transita de la mano con la ética y moral
Calidad	Actitud de vida, haciendo las cosas bien desde la primera vez, buscando el mejoramiento continuo.
Respeto	Sana convivencia, reconociendo en los demás sus derechos y deberes.
VALORES	DEFINIDO INSTITUCIONALMENTE COMO
Responsabilidad	Capacidad de asumir libremente nuestros compromisos, generando el resultado esperado con agilidad y oportunidad.
Colaboración	Sentido de ayuda con el compañero para el logro de los objetivos comunes sin entorpecer el trabajo del otro.
Sentido de Pertenencia	Es tener claridad sobre el rol que tenemos en la institución y sentirla como propia.



Rionegro: Avenida Galán Diagonal 50B No. 44 - 49 Tel: 561 06 54 Guarne: Tel: 551 16 96  
Email: [cetasdi@cetasdi.edu.co](mailto:cetasdi@cetasdi.edu.co) - [www.cetasdi.edu.co](http://www.cetasdi.edu.co)



## IMPACTO EDUCATIVO DE CETASDI

CETASDI, es una institución de Formación para el Trabajo y el Desarrollo Humano, con más de 20 años de experiencia en Colombia, durante todo este tiempo se ha logrado destacar como una de las mejores del departamento de Antioquia y del País, en su género; producto de ello ha recibido múltiples reconocimientos entre los cuales tenemos:

- ✓ Estar situada entre LAS MEJORES EN EDUCACIÓN DEL 2010, distinción que entregó el Ministerio de Educación Nacional de Colombia a 7 instituciones de formación técnica del país.
  - ✓ Acreditación Internacional de Excelencia Educativa en Iberoamérica 2012, en la que se recibió el trofeo en honor a la Excelencia Educativa, durante la XII CUMBRE IBEROAMÉRICA DE EDUCACIÓN realizada en Puerto Rico Estados Unidos.
  - ✓ Reconocimiento de ASENOF Asociación Nacional de Entidades de Educación para el Trabajo y el Desarrollo Humano, como una de las tres instituciones destacadas en el 2010 durante el V Congreso Nacional de Educación y XX Asamblea de Afiliados.
  - ✓ Galardonada por la Cámara de Comercio del Oriente Antioqueño con la distinción PIONERO CAMERAL.
  - ✓ Distinción LEALTAD COMERCIAL, por la Federación Nacional de Comerciantes FENALCO.
  - ✓ Certificado en Responsabilidad Social Empresarial, con el BID y CONFECAMARAS
  - ✓ Adheridos a las NACIONES UNIDAS con el Apoyo al Pacto Mundial.
  - ✓ Adheridos a las NACIONES UNIDAS con el Programa PRIME (Principios para una Educación Responsable).
  - ✓ Única Institución Académica de Colombia con participación en la feria tecnológica FETEPS en Sao Paulo Brasil, en el mes de Octubre del año 2012.
  - ✓ Además de múltiples reconocimientos por diferentes empresas de la región.
- De igual forma es la única Institución del departamento de Antioquia en contar con las cinco certificaciones de calidad propias de la Formación para el Trabajo: ISO 9001, NTC 5555, NTC 5581, NTC 5665 y NTC 5666.

Actualmente contamos con:

- ✓ 19 programas de formación Técnico Laboral por Competencias con sus licencias y registros para nuestra sede principal.
- ✓ 2 Programas de formación Técnico Laboral por competencias con sus licencias y registros para nuestra sede alterna.
- ✓ 7 programas de formación Académica.
- ✓ Programas de educación continua: diplomados, cursos, seminarios
- ✓ Congresos institucionalizados.



"Institución con el mayor número de reconocimientos"



Rionegro: Avenida Galán Diagonal 50B No. 44 - 49 Tel: 561 06 54 Guarne: Tel: 551 16 96  
Email: [cetasdi@cetasdi.edu.co](mailto:cetasdi@cetasdi.edu.co) - [www.cetasdi.edu.co](http://www.cetasdi.edu.co)



Tenemos en curso los siguientes Proyectos:

- ✓ Atención a la primera infancia
- ✓ Media técnica
- ✓ Institución de Educación Superior
- ✓ Internacionalización de CETASDI
- ✓ Colegio CETASDI
- ✓ Preescolar CETASDI
- ✓ Fundación
- ✓ Virtualidad

Somos líderes en organización de eventos empresariales académicos:

- ✓ Congreso Empresarial
- ✓ Congreso Tecnológico

Por medio de las buenas relaciones con el sector empresarial, tenemos Convenios para contratos de aprendizaje y prácticas con más de 450 empresas del departamento de Antioquia, además hacemos parte de varias organizaciones del País, como:

- ✓ La Asociación Nacional de Entidades de Educación para el Trabajo y el Desarrollo Humano ASENOF- Junta Directiva Seccional
- ✓ Red Colombiana de Semilleros de Investigación REDCOLSI
- ✓ Cámara de Comercio Colombo Americana
- ✓ CEO (Corporación Empresarial del Oriente)
- ✓ Miembro de la Junta Directiva de Paisajes de Antioquia
- ✓ Consejo Académico Universidad Católica de Oriente
- ✓ Presidencia, Mesa Sector Educación Federación Nacional de Comerciantes, FENALCO
- ✓ Red del Conocimiento Electrónica y Automatización del SENA (Servicio Nacional de Aprendizaje)
- ✓ Cámara de Comercio del Oriente Antioqueño, mediante el programa afiliado cliente preferencial
- ✓ Mesa Regional Educativa
- ✓ Comité Universidad - Empresa - Estado de la Universidad de Antioquia
- ✓ Fondo Emprender del SENA
- ✓ Mesa Sectorial de Educación - Antioquia - SENA.
- ✓ Junta Directiva Nacional – Mesa de Educación SENA
- ✓ Consejo Subregional de Competitividad
- ✓ Mesa Sectorial de Salud – SENA
- ✓ Consejo Subregional de Turismo



Rionegro: Avenida Galán Diagonal 50B No. 44 - 49 Tel: 561 06 54 Guarne: Tel: 551 16 96  
Email: [ctasdi@ctasdi.edu.co](mailto:ctasdi@ctasdi.edu.co) - [www.ctasdi.edu.co](http://www.ctasdi.edu.co)



## ESTRUCTURA OPERATIVA DE LA ORGANIZACIÓN

El organigrama correspondiente se incluye en el Indicador GRI N° 1

### **Localización**

#### **Sede principal**

Avenida Galán. Diagonal 50 B # 44 - 49 Tel 561 06 54  
Municipio de Rionegro – Antioquia - Colombia

#### **Sede de Guarne**

Carrera 51 # 56 – 34 Tercer piso Tel 551 16 96  
Municipio de Guarne – Antioquia - Colombia

#### **Direcciones electrónicas:**

Página WEB: [www.cetasdi.edu.co](http://www.cetasdi.edu.co)

Plataforma virtual: [www.cetasdienlinea.com](http://www.cetasdienlinea.com)

E-MAIL: [cetasdi@cetasdi.edu.co](mailto:cetasdi@cetasdi.edu.co); [gerencia@cetasdi.edu.co](mailto:gerencia@cetasdi.edu.co)

Redes sociales – Perfil: [www.facebook.com/cetasdi](https://www.facebook.com/cetasdi)

Página: [www.facebook.com/cetasdielcaminoalaexcelencia](https://www.facebook.com/cetasdielcaminoalaexcelencia)

### **Municipios en los cuales opera**

LA INSTITUCIÓN desarrolla sus actividades en 23 municipios del oriente antioqueño, a través de sus dos sedes estratégicamente localizadas en los municipios de Rionegro y Guarne - Antioquia (Colombia)

### **Naturaleza de la propiedad y forma jurídica**

CETASDI (RUTH MARY GALEANO CASTAÑO) es una empresa unipersonal; pero ha considerado la posibilidad de transformarse en una Sociedad Anónima Simplificada S.A.S. Con ello se busca una mayor sostenibilidad de la Institución y una mayor garantía jurídica y social a todos nuestros aliados estratégicos y grupos de interés.

### **Mercados atendidos o área de influencia**

Prioritariamente, tanto los estudiantes como sus egresados provienen y se desempeñan profesionalmente en los 23 municipios del oriente antioqueño. Pero sus egresados están diseminados por todo el territorio nacional.

### **Dimensión de la organización**



"Institución con el mayor número de reconocimientos"



Rionegro: Avenida Galán Diagonal 50B No. 44 - 49 Tel: 561 06 54 Guarne: Tel: 551 16 96  
Email: [cetasdi@cetasdi.edu.co](mailto:cetasdi@cetasdi.edu.co) - [www.cetasdi.edu.co](http://www.cetasdi.edu.co)





A Diciembre de 2013, la institución tiene un total de 16 personas vinculadas por Contrato de trabajo, 47 con Contrato de prestación de servicios u honorarios que incluye Docentes, Contadora y Asesor Externo, una persona con contrato de Aprendizaje y 1506 Estudiantes.

### **Acciones realizadas que aportan al trabajo en RSE:**

Durante el transcurso del segundo año de la implementación del RSE y elaboración del segundo informe de sostenibilidad, CETASDI ha avanzado con las siguientes actividades:

- La ejecución del Congreso Empresarial, con la participación de más de 200 empresarios, comerciantes, estudiantes y personas interesadas en los procesos colectivos e individuales de Responsabilidad Social.
- Introyección de los principios de Responsabilidad Social en todos los procesos administrativos y pedagógicos de la institución, entrando a hacer parte de la cultura organizacional.
- Se trabajaron los planes de mejora bajo las líneas estratégicas establecidas a través del RSE en cada proceso generando acciones inmediatas de mejora cumplidas.
- Se Incorpora en todos los programas académicos dentro del modulo de Formación Humana, temática en Responsabilidad Social Empresarial.

### **LÍNEAS ESTRATÉGICAS**

LÍNEA ESTRATÉGICA 1	Gestión de la información y el conocimiento
LÍNEA ESTRATÉGICA 2	Liderazgo y posicionamiento regional
LÍNEA ESTRATÉGICA 3	Conexión Empresarial
LÍNEA ESTRATÉGICA 4	Responsabilidad Social Empresarial

Las líneas estratégicas están claramente diferenciadas, pero avanzan articuladamente hacia el logro del **propósito estratégico, la visión y la estrategia global**. Cada línea estratégica, está constituida por diversos programas, complementarios y coherentes entre sí. Cada programa está claramente formulado y de estos, o sea de cada uno de ellos, dependen diversos proyectos. Es bueno advertir que no son las políticas o los programas los que jalonan el desarrollo de un país o institución, sino los proyectos ejecutados exitosamente. El 80% del éxito de un proyecto, se garantiza si su formulación ha sido correcta.



"Institución con el mayor número de reconocimientos"



Rionegro: Avenida Galán Diagonal 50B No. 44 - 49 Tel: 561 06 54 Guarne: Tel: 551 16 96  
Email: [cetasdi@cetasdi.edu.co](mailto:cetasdi@cetasdi.edu.co) - [www.cetasdi.edu.co](http://www.cetasdi.edu.co)



## PARÁMETROS DE LA MEMORIA

### *Periodo cubierto*

Tercer **reporte de sostenibilidad**, segundo con la adhesión a los 10 principios del Pacto Global, cubre el periodo de Diciembre de 2012 hasta Diciembre de 2013.

**Fecha de la memoria anterior o más reciente: REPORTE DE SOSTENIBILIDAD 2011 - 2012**

## BREVE HISTORIA DE CETASDI

CETASDI, es una Institución Técnica con una trayectoria de 20 años en el Oriente Antioqueño, con sedes en los municipios de Rionegro, Guarne y a través de convenios en cinco municipios más. Gracias a la calidad con la cual se ha trabajado, la institución ha recibido Resoluciones de Reconocimiento por parte del Congreso de la República, La Asamblea Departamental, Alcaldías Municipales y numerosas empresas de la Región.

En el mes de agosto de 1989, se dio inicio a CETASDI con las primeras bases filosóficas de un proyecto educativo que hoy lleva 20 años guiando al Oriente Antioqueño por el Camino a la Excelencia. Se iniciaron labores el 1º de mayo de 1990 con un grupo de 37 estudiantes; y se obtuvo por parte de la Secretaría de Educación Departamental la licencia de funcionamiento 009083 del 26 de septiembre de 1994, que la acreditaba como institución de Educación no Formal.

Los primeros programas técnicos aprobados fueron: Instrumentador en Sistematización de datos, Administrador de Sistemas Informáticos, y Técnico en Secretariado Bilingüe y Contable con Énfasis en sistemas; luego seguirían Técnico en Contabilidad con Énfasis en Sistemas, Técnico en Mercadeo y Ventas y Técnico en Administración Gerencial, el 25 de junio de 2002 fue aprobado Técnico en Administración de Empresas Turísticas.

CETASDI apuntando excelencia, el mejoramiento continuo y ajustarse a la normatividad vigente logro mediante resolución 0023165 del 05 de Octubre de 2009 se aprobaron los programas por competencia laborales de:

- ✓ Técnico Laboral en Administración Gerencial
- ✓ Técnico Laboral en Mercadeo y Ventas
- ✓ Técnico Laboral en Comercio Internacional



"Institución con el mayor número de reconocimientos"



Rionegro: Avenida Galán Diagonal 50B No. 44 - 49 Tel: 561 06 54 Guarne: Tel: 551 16 96  
Email: [cetasdi@cetasdi.edu.co](mailto:cetasdi@cetasdi.edu.co) - [www.cetasdi.edu.co](http://www.cetasdi.edu.co)



- ✓ Técnico Laboral en Sistemas
- ✓ Técnico Laboral en Secretariado Ejecutivo
- ✓ Técnico Laboral en Reparación Ensamble y Redes de Cómputo
- ✓ Técnico Laboral en Asistente Contable y Financiero
- ✓ Técnico Laboral en Agente de Viajes y Turismo
- ✓ Técnico Laboral en Multimedia
- ✓ Técnico Laboral en Diseño Gráfico y de Páginas Web
- ✓ Técnico Laboral en Organización de Eventos.

En el año 2000 se adquirieron los terrenos para la construcción de la sede propia de la institución, teniendo en cuenta el crecimiento de la comunidad estudiantil y después de analizar diferentes alternativas se encontró el sitio preciso. Este edificio cuenta con 5 pisos totalmente adecuados para las demandas educativas actuales y cuenta con laboratorios de sistemas a la vanguardia de la tecnología; en la actualidad se cumplen siete (7) años en esta sede. Debido a la creciente demanda de espacios,

consecuencia del constante crecimiento del número de estudiantes que ingresan a la institución; recientemente se adquirieron unos predios aledaños al plantel. Por esto, CETASDI espera aumentar su cobertura educativa en los próximos años.

Por liderazgo y calidad, reflejados en la buena calificación del proyecto educativo, el SENA otorgó la certificación de Alta Calidad entre el 2004 y el 2009, a todos los programas técnicos que posee CETASDI.

Los estudiantes de CETASDI, hoy realizan Contratos de Aprendizaje en más de 400 empresas del Oriente y del Departamento, gracias a la calidad humana y profesional con la que cuentan; haciendo de este un motivo para el crecimiento de solicitudes de otras empresas interesadas en sus servicios.

Actualmente se realizan Diplomados y programas de Educación Continuada en áreas del conocimiento como Telecomunicaciones y Redes, Negocios Internacionales, Secretariado Administrativo, Gestión Humana por Competencias Laborales, entre otros y en colaboración con la Corporación Empresarial del Oriente (CEO). Hoy por hoy se cuentan con xx docentes altamente calificados y con gran calidad humana.

Además de pertenecer a la CEO, CETASDI hace parte de la Asociación Nacional de Entidades de Educación para el Trabajo y el Desarrollo Humano, ASENOF; Red Colombiana de Semilleros de Investigación REDCOLSI, Miembro de la Junta Directiva de Paisajes de Antioquia; Federación Nacional de Comerciantes, FENALCO; Cámara de Comercio Colombo Americana; Cámara de Comercio del Oriente Antioqueño; Mesa Regional Educativa; Fondo Emprender del SENA; Ministerio de Comercio, Industria y Turismo, con el cual se ofrece la cátedra CEINFI, proyecto que fomenta el desarrollo de



"Institución con el mayor número de reconocimientos"



Rionegro: Avenida Galán Diagonal 50B No. 44 - 49 Tel: 561 06 54 Guarne: Tel: 551 16 96  
Email: [cetasdi@cetasdi.edu.co](mailto:cetasdi@cetasdi.edu.co) - [www.cetasdi.edu.co](http://www.cetasdi.edu.co)



Cultura Empresarial, formando estudiantes para el trabajo y el desarrollo humano por competencias laborales y en carreras Tecnológicas.

CETASDI conserva una organización dispuesta a trazar EL CAMINO A LA EXCELENCIA. La UNIDAD DE EMPRENDIMIENTO busca fortalecer los proyectos incubados desde los estudiantes, con fin de materializarlos. La UNIDAD DE INVESTIGACIÓN, es el primer escalón en ese proceso de concepción de la idea y transformación teórica. La Dirección de BIENESTAR INSTITUCIONAL conformada por dos psicólogas de práctica de la institución, le ofrece al estudiante un apoyo para la solución de conflictos o problemas que se le puedan presentar en su diario vivir. Todas estas, con el apoyo y trabajo en equipo mediante la Dirección Académica, Dirección de Educación Continuada, Dirección de Extensión Académica, Dirección Administrativa y la Gerencia General.

Igualmente la institución es líder en la organización de Congresos Empresariales, Eventos Comunitarios, y Seminarios; actividades que han contribuido al posicionamiento de la institución en la Región del Oriente Antioqueño. En total se han realizado 13 Congresos Empresariales y 5 Congresos Tecnológicos, en los cuales han hecho presencia el Departamento Nacional de Planeación, Ministerio de Industria Comercio y Turismo, Ministerio de Transporte, Ministerio de Comunicaciones, Ministerio de Educación, La Cámara de Comercio Colombo Americana, las Embajadas de Estados Unidos, Venezuela, Honduras, México, China y Corea.

Gracias a su calidad académica, el compromiso con la región y los éxitos obtenidos, la institución ha recibido reconocimientos por parte del Congreso de la República, la Asamblea departamental de Antioquia, las Alcaldías municipales y la Cámara de Comercio del oriente antioqueño, entre otros.

Las ventajas de estudiar en CETASDI y según el mismo *brochure* institucional son las siguientes.

- Institución empresarial
- Prácticas y pasantías empresariales
- Formación empresarial
- Crédito educativo
- Excelente nivel educativo
- Internet a disposición de los educandos
- Convenios con grandes empresas
- Servicio psicológico
- Material de trabajo gratuito
- Bolsa de empleo
- Nueva sede con cómodas instalaciones
- Programas y contrato de aprendizaje reconocidos por el SENA
- Fácil acceso a sus instalaciones académicas
- Dos sedes en la región
- Bienestar institucional.



"Institución con el mayor número de reconocimientos"



Rionegro: Avenida Galán Diagonal 50B No. 44 - 49 Tel: 561 06 54 Guarne: Tel: 551 16 96  
Email: [cetasdi@cetasdi.edu.co](mailto:cetasdi@cetasdi.edu.co) - [www.cetasdi.edu.co](http://www.cetasdi.edu.co)



En el segundo semestre de este año fueron aprobados por la Secretaria de Educación de Rionegro 8 nuevos programas por competencia laborales mediante resolución 687 del 24 de Octubre de 2013 en:

- Técnico Laboral en Turismo para la Salud y el Bienestar
- Técnico Laboral en Seguridad e Higiene Industrial
- Técnico Laboral en Asistente en Preescolar
- Técnico Laboral en Modelaje
- Técnico Laboral en Comunicación para Radio y Televisión
- Técnico Laboral en Asistente de Notarias, Tribunales y Juzgados
- Técnico Laboral en Belleza Integral
- Técnico Laboral en Logística en Centros de Distribución



"Institución con el mayor número de reconocimientos"



Rionegro: Avenida Galán Diagonal 50B No. 44 - 49 Tel: 561 06 54 Guarne: Tel: 551 16 96  
Email: [cetasdi@cetasdi.edu.co](mailto:cetasdi@cetasdi.edu.co) - [www.cetasdi.edu.co](http://www.cetasdi.edu.co)





## PRESENTACIÓN Y DESARROLLO DE LOS INDICADORES GRI CON ADHESION A LOS 10 PRINCIPIOS DEL PACTO GLOBAL

A continuación se presentan la fusión de los indicadores del GLOBAL REPORTING INITIATIVE, GRI con los 10 Principios del Pacto Global focalizados en las diferentes áreas:

### ÁREA: DERECHOS HUMANOS Principio Pacto Global No. 1

PRINCIPIO DEL PG	ASUNTOS GRI	INDICADORES GRI	DERECHOS HUMANOS	TRABAJO RSE EN CETASDI
<b>Principio 1:</b>  Las empresas deben apoyar y respetar la protección de los derechos humanos proclamados internacionalmente	Presencia en el mercado	<b>EC5:</b> Rango de las relaciones entre el salario inicial estándar y el salario mínimo local en lugares donde se desarrollen operaciones significativas	Remuneración equitativa y satisfactoria.	1. La institución cuenta con una escala salarial donde se clasifican los empleados de acuerdo a los estudios, experiencia y antigüedad y con base a ello paga su salario.  2. CETASDI paga al personal vinculado laboralmente sus prestaciones sociales de acuerdo con lo establecido por la ley.
	Relaciones laborales	<b>LA4:</b> Porcentaje de empleados cubiertos por un convenio colectivo	Derecho a formar sindicatos para la defensa de los intereses	1. CETASDI no tiene sindicato, posee un proceso de Gestión Humana y su líder gestiona y canaliza todas las actividades concernientes a los empleados.
	Salud y seguridad ocupacional	<b>LA6:</b> Porcentaje del total de trabajadores que está representado en comités de salud y seguridad conjuntos de dirección-empleados,	Derecho a la seguridad social	1. CETASDI referente a éstos aspectos tiene los siguientes adelantos: comité paritario de salud ocupacional, se han realizado diferentes simulacros de evacuación, los estudiantes liderados por los docentes han realizado brigadas de salud, se tienen afiliados a todos sus empleados a riesgos profesionales en una entidad de salud.

"Institución con el mayor número de reconocimientos"



Rionegro: Avenida Galán Diagonal 50B No. 44 - 49 Tel: 561 06 54 Guarne: Tel: 551 16 96  
Email: [cetasdi@cetasdi.edu.co](mailto:cetasdi@cetasdi.edu.co) - [www.cetasdi.edu.co](http://www.cetasdi.edu.co)



		<p>establecidos para ayudar a controlar y asesorar sobre programas de salud y seguridad en el trabajo</p> <p><b>LA7:</b> Tasas de ausentismo, enfermedades profesionales, días perdidos y número de víctimas mortales relacionadas con el trabajo por región, incluyendo voluntarios</p> <p><b>LA8:</b> Programas de educación, formación, asesoramiento, prevención y control de riesgos que se apliquen a los trabajadores, a sus familias, Voluntarios o a los miembros de la comunidad en relación con enfermedades graves</p> <p><b>LA9:</b> Asuntos de salud y seguridad cubiertos en acuerdos formales con sindicatos</p>		<p>2. Desde el proceso de Bienestar Institucional se desarrollan Brigadas de Salud tales como tamizajes, donación de sangre, charlas de sexualidad, para Estudiantes, Docentes y Personal Administrativo de la Institución, orientadas a la salud integral de la Comunidad Educativa.</p> <p>3. Se han realizado capacitaciones en primeros auxilios y temas que contribuyen a la formación y prevención de riesgos e incidentes en el puesto de trabajo.</p> <p>4. Su planta física se encuentra señalizada en cuanto a riesgos profesionales y se realiza difusión a los Estudiantes y Docentes durante el proceso de inducción al inicio del semestre; así como al personal administrativo que ingresa a la Institución.</p> <p>5. La institución tiene afiliado a todos sus empleados a riesgos profesionales y a una entidad de salud.</p> <p>6. El nivel de ausentismo del personal de CETASDI por concepto de incapacidades es del 17.5%.</p> <p>7. No se presenta ausentismo por enfermedades profesionales.</p>
	Diversidad e igualdad de oportunidades	<p><b>LA13:</b> Composición de los órganos de gobierno corporativo y plantilla, desglosado por sexo, grupo de edad, pertenencia a minorías y otros indicadores de diversidad</p>	Derecho al trabajo equitativo/ hombres y mujeres con igualdad de derechos	<p>1. Para la planta de cargos de la institución se cuenta con un Manual Perfiles y Competencias donde se puede evidenciar que tanto hombres como mujeres están habilitados para desarrollar las mismas actividades sin discriminación de sexo, religión o raza.</p>

"Institución con el mayor número de reconocimientos"



Rionegro: Avenida Galán Diagonal 50B No. 44 - 49 Tel: 561 06 54 Guarne: Tel: 551 16 96  
Email: [cetasdi@cetasdi.edu.co](mailto:cetasdi@cetasdi.edu.co) - [www.cetasdi.edu.co](http://www.cetasdi.edu.co)



		<b>LA14:</b> Relación entre salario base de los hombres con respecto al de las mujeres, desglosado por categoría profesional		
	Prácticas de inversión y adquisición	<p><b>DH1:</b> Porcentaje y número total de acuerdos de inversión significativos, que incluyan cláusulas de derechos humanos o que hayan sido objeto de análisis en materia de derechos humanos</p> <p><b>DH2:</b> Porcentaje de los principales distribuidores y contratistas, que han sido objeto de análisis en materia de derechos humanos, y medidas adoptadas como consecuencia</p> <p><b>DH3:</b> Total de horas de formación de los empleados sobre políticas y procedimientos relacionados con aquellos aspectos de los derechos humanos relevantes para sus actividades, incluyendo el porcentaje de empleados formados</p>		<p>1. Desde la plataforma estratégica se tiene impartidos los principios y valores institucionales que son la base para el ejercicio de sus actividades y la guía de orientación para el desarrollo de la Comunidad Educativa, así como una política y objetivos de calidad fundamentados en el compromiso con la responsabilidad social.</p> <p>2: CETASDI cuenta con la cátedra de Formación Humana: a través de ella se promueve la consolidación de los principios y valores éticos universales, el respeto por la vida, los derechos humanos fundamentales, se trabaja el proyecto de vida de los jóvenes a través de las campañas de valores y los retiros espirituales que se realizan semestralmente con los Estudiantes buscando promover el respeto por la sociedad.</p>

"Institución con el mayor número de reconocimientos"



Rionegro: Avenida Galán Diagonal 50B No. 44 - 49 Tel: 561 06 54 Guarne: Tel: 551 16 96  
Email: [cetasdi@cetasdi.edu.co](mailto:cetasdi@cetasdi.edu.co) - [www.cetasdi.edu.co](http://www.cetasdi.edu.co)



	No discriminación	<b>DH4:</b> Número total de incidentes de discriminación y medidas adoptadas	Derechos sin distinción de raza, idioma, posición social, religión, /hombres y mujeres con igualdad de derechos	1. Bajo el principio de la igualdad impartido y promovido desde la gerencia, no se han tenido incidentes de discriminación.
	Libertad de asociación y negociación colectiva	<b>DH5:</b> Actividades de la compañía en las que el derecho a la libertad de asociación y de acogerse a convenios colectivos puedan correr importantes riesgos, y medidas adoptadas para respaldar estos derechos	Derecho a formar sindicatos para la defensa de los intereses	1. En CETASDI no se ha presentado ningún incidente que dé lugar a la creación de un sindicato, se cuenta con un proceso de Gestión Humana y su líder gestiona y canaliza todas las actividades concernientes a los empleados.
	Trabajo infantil	<b>DH6:</b> Actividades identificadas que conllevan un riesgo potencial de incidentes de explotación infantil, y medidas adoptadas para contribuir a su eliminación	La infancia tiene derecho a cuidados y asistencia especiales	En este momento la institución tiene dos grandes proyectos referentes al trabajo con los niños:  1. Creación de un Preescolar.  2. Trabajo con el proyecto nacional denominado de Cero a siempre, a través de estos se promoverán los derechos y respeto por los niños.

"Institución con el mayor número de reconocimientos"



Rionegro: Avenida Galán Diagonal 50B No. 44 - 49 Tel: 561 06 54 Guarne: Tel: 551 16 96  
Email: [cetasdi@cetasdi.edu.co](mailto:cetasdi@cetasdi.edu.co) - [www.cetasdi.edu.co](http://www.cetasdi.edu.co)



Trabajo forzoso	<b>DH7:</b> Operaciones identificadas como de riesgo significativo de ser origen de episodios de trabajo forzado o no consentido, y las medidas adoptadas para contribuir a su eliminación	Derecho a la libre elección de su trabajo/ nadie será sometido a esclavitud	No se han presentado incidentes.
Prácticas de seguridad	<b>DH8:</b> Porcentaje del personal de seguridad que ha sido formado en las políticas o los procedimientos de la organización en aspectos de derechos humanos relevantes para las actividades	Nadie será sometido a torturas/ nadie puede ser molestado arbitrariamente e en su vida privada	1. Se respeta la privacidad de los empleados. 2. CETASDI no cuenta con personal de seguridad (Vigilantes)
Derechos de los indígenas	<b>DH9:</b> Número total de incidentes relacionados con violaciones de los derechos de los indígenas y medidas adoptadas	Derechos y libertades sin distinción de raza, idioma, posición social, religión, etc	No se ha presentado ningún incidente
Políticas Públicas	<b>SO5:</b> Posición en las políticas públicas y participación en el desarrollo de las mismas y de actividades de “lobbying”	Derecho a participar en el gobierno de su país	No Aplica
Salud y seguridad del consumidor	<b>RP1:</b> Fases del ciclo de vida de los productos y servicios en los que se evalúan, para	Derecho a la salud física y mental	<b>RP1:</b> CETASDI, cuenta con tres (3) procesos claramente articulados para el ofrecimiento de sus programas y servicios académicos; ellos son:

“Institución con el mayor número de reconocimientos”



Rionegro: Avenida Galán Diagonal 50B No. 44 - 49 Tel: 561 06 54 Guarne: Tel: 551 16 96  
Email: [cetasdi@cetasdi.edu.co](mailto:cetasdi@cetasdi.edu.co) - [www.cetasdi.edu.co](http://www.cetasdi.edu.co)





		<p>en su caso ser mejorados, los impactos de los mismos en la salud y seguridad de los clientes, y porcentaje de categorías de productos y servicios significativos sujetos a estos procedimientos de evaluación.</p> <p><b>RP2:</b> Número total de incidentes derivados del incumplimiento de la regulación legal o de los códigos voluntarios relativos a los impactos de los productos y servicios en la salud y la seguridad durante su ciclo de vida, distribuidos en función del tipo de resultado de dichos incidentes</p>	<p>- Gestión Académica, a través del cual se ofrecen los programas Técnicos.</p> <p>- Educación Continuada: Se ofrecen programas no regulares y planes de formación a las empresas y la comunidad en general.</p> <p>- Extensión Académica: Se ofrecen programas no regulares, eventos, foros para empresas y comunidad en general.</p> <p>En la institución, en el año 2008 se creó el proceso de Bienestar Institucional que tiene como propósito ofrecer programas que garanticen el mejoramiento de la calidad de vida de las personas que integran la familia CETASDI (estudiantes, egresados, docentes, empleados y comunidad), a través de las áreas de asesorías psicológicas, recreación, deporte y cultura.</p> <p>A continuación se describen algunas actividades que han fortalecido los diferentes programas Técnicos de la institución</p> <p><b>Actividades e impacto del proceso de Bienestar Institucional durante el año 2013</b></p> <p>Actividades de Bienestar (Deportivas, Culturales, Recreativas y Desarrollo Humano)</p> <p>En el año 2013 se cumplió el Plan de Bienestar Institucional en un 86% de las actividades programadas, destacándose las de integración, lúdicas, deportivas recreativas. Estas actividades realizadas han permitido fortalecer y mejorar las relaciones entre Docentes, Directivos, Administrativos, Comunidad y Estudiantes.</p> <p>Entre las actividades se destacan:</p>
--	--	--	--

"Institución con el mayor número de reconocimientos"



Rionegro: Avenida Galán Diagonal 50B No. 44 - 49 Tel: 561 06 54 Guarne: Tel: 551 16 96  
Email: [quetasdi@quetasdi.edu.co](mailto:quetasdi@quetasdi.edu.co) - [www.quetasdi.edu.co](http://www.quetasdi.edu.co)



			<p>1. La celebración de los días clásicos como día de la mujer, día de la secretaria, día del niño, día de la madre, día del adulto mayor, entre otros.</p> <p>2. Grupo de danzas</p> <p>3. Fiesta de integración Familia CETASDI (Estudiantes, Docentes, Personal Administrativo y Egresados)</p> <p>4. Asesorías Psicológicas para Estudiantes, Personal administrativo y su grupo familiar de manera individual o grupal.</p> <p>5. Reconocimiento a Estudiantes y empleados por su desempeño.</p> <p>6. Tarjeta en el día clásico y cumpleaños a Docentes y Personal administrativo</p> <p>7. Se entregó un total de 98 subsidios a Estudiantes de bajos recursos para apoyarlos en la culminación de sus estudios.</p> <p>8. Proyecto manos solidarias, se hizo entrega un total de 75 mercados para fundaciones y Estudiantes de la institución de bajos recursos.</p> <p>9. Desde el Resultado de Aprendizaje de Organización y eventos se promueven las actividades relacionadas al bienestar social de la comunidad en general a través de visitas a Ancianatos, Orfanatos y hogares de paso.</p> <p><b>RP2:</b> Transcurrido el año 2013, CETASDI gracias al respaldo y cuidado en el momento de realizar cada una de sus piezas de publicidad y marketing no ha presentado ningún tipo de inconvenientes, adicional a esto es la única INSTITUCIÓN con todos sus programas reconocidos legalmente y certificados en Cinco Normas Específicas en educación a la fecha:</p> <ul style="list-style-type: none"> <li>• Ley 1064 de 2006</li> <li>• Decreto 2888 de 2007</li> <li>• Decreto 4904 de 2009</li> <li>• Norma Internacional ISO 9001</li> <li>• Norma Técnica Colombiana NTC 5555</li> <li>• Norma Técnica Colombiana NTC 5581</li> <li>• Norma Técnica Colombiana NTC 5665</li> <li>• Norma Técnica Colombiana NTC 5666</li> </ul>
--	--	--	---

"Institución con el mayor número de reconocimientos"



Rionegro: Avenida Galán Diagonal 50B No. 44 - 49 Tel: 561 06 54 Guarne: Tel: 551 16 96  
Email: [cetasdi@cetasdi.edu.co](mailto:cetasdi@cetasdi.edu.co) - [www.cetasdi.edu.co](http://www.cetasdi.edu.co)



	Privacidad de los clientes	<b>RP8:</b> Número total de reclamaciones debidamente fundamentadas en relación con el respeto a la privacidad y la fuga de datos personales de clientes	Nadie puede ser molestado arbitrariamente e en su vida privada	A partir de la implementación del sistema de gestión de la calidad bajo la norma NTC-ISO 9001 se tiene establecido e implementado un procedimiento para el control de la propiedad del cliente; para el caso de la institución esta propiedad está representada en la información que se genera por parte de la comunidad académica a lo largo de su proceso de aprendizaje en cada una de las actividades que realizan, a través del procedimiento se identifica, almacena y custodia la información y se establece las acciones a implementar en caso de pérdida o daño. A la fecha no se ha presentado ningún tipo de reclamaciones por parte de los clientes.
--	----------------------------	--	--	---



"Institución con el mayor número de reconocimientos"



Rionegro: Avenida Galán Diagonal 50B No. 44 - 49 Tel: 561 06 54 Guarne: Tel: 551 16 96  
Email: [cetasdi@cetasdi.edu.co](mailto:cetasdi@cetasdi.edu.co) - [www.cetasdi.edu.co](http://www.cetasdi.edu.co)



## ANEXO No. 1

### Ampliación Informe GRI LA6 – LA7- LA8 (Principio No. 1)

#### Salud y Seguridad Ocupacional de CETASDI

El Programa de Salud Ocupacional de **CETASDI**, tiene como objetivo fundamental, el lograr un alto nivel de bienestar físico, social y mental en los empleados de la Institución, buscando reducir o eliminar la exposición a los riesgos ocupacionales generados por las diferentes operaciones normales de los procesos.

#### Objetivos del programa de salud Ocupacional

Mantener el más alto nivel de bienestar físico, mental y social de los empleados y colaboradores de **CETASDI**.

Propender por el mejoramiento y mantenimiento de las condiciones generales de salud y calidad de vida de los empleados. Identificar, evaluar y controlar los agentes y factores de riesgos presentes en el medio de trabajo, que pueden causar alteraciones en la salud de los trabajadores.

Mantener un ambiente laboral seguro, mediante el control de las causas básicas que potencialmente pueden causar daño a la integridad física del empleado o a los recursos de la Institución.

#### Liderazgo de la administración

**CETASDI** considera el Programa de Salud Ocupacional como herramienta importante para la aplicación del Sistema General de Calidad, y para el alcance de la misión, visión y política de calidad de la Institución.

**CETASDI** tiene establecido dentro de su estructura orgánica, la Dirección de Gestión Humana, encargada de la creación, promulgación y cumplimiento del Programa de Salud Ocupacional. El liderazgo de la Dirección motiva a todos los colaboradores con respecto al tema, mediante reuniones, charlas informativas y medios escritos.

**Participación de empleados, docentes y alumnos.** Todos los empleados, docentes y alumnos están obligados a:

- Usar y mantener adecuadamente los dispositivos para control de riesgos y equipos de protección personal y conservar en orden y aseo los lugares de trabajo.
- Colaborar y participar en la implantación y mantenimiento de las medidas de prevención de riesgos para la salud, que se adopten en el lugar de trabajo.
- Participar en la ejecución, vigilancia y control de los programas y actividades de salud ocupacional, por medio de sus representantes en el Comité Paritario de Salud Ocupacional.
- Colaborar activamente en el desarrollo de las actividades de Salud Ocupacional.



Rionegro: Avenida Galán Diagonal 50B No. 44 - 49 Tel: 561 06 54 Guarne: Tel: 551 16 96  
Email: [cetasdi@cetasdi.edu.co](mailto:cetasdi@cetasdi.edu.co) - [www.cetasdi.edu.co](http://www.cetasdi.edu.co)



## PANORAMA GENERAL DE FACTORES DE RIESGO

Favorecidos por la observación directa de cada uno de los puestos de trabajo y a través de las impresiones compartidas con los empleados y docentes con respecto a las dificultades para adelantar actividades propias de sus cargos, fue posible detectar los diferentes factores de riesgo existentes en la Institución y construir luego el Panorama General de Factores de Riesgo.

A continuación se relacionan los Factores de Riesgo aplicables a **CETASDI** y en cuyo orden serán considerados en el Panorama al ser detectados en cualquiera de los puestos de trabajo o instalaciones de la Institución.

- **Riesgos Físicos** Disconfort Térmico, iluminación, radiaciones no ionizantes (presentes en pantallas terminales de cómputo).
- **Riesgos Químicos:** Contacto con productos irritantes o alergénicos (manipulación de detergentes, ácidos, insecticidas), inhalación de gases y vapores, material particulado.
- **Riesgo Físico Químico:** Incendio.
- **Riesgos Biológicos:** Picaduras de insectos, hongos, bacterias, virus.
- **Riesgos Mecánicos:** Golpes, caídas de altura o al mismo nivel, manipulación de máquinas, equipos y herramientas.
- **Riesgos Ergonómicos:** Asociados a la mecánica postural y movimientos repetitivos, posiciones forzadas, sobre esfuerzos, fatiga, ubicación inadecuada del puesto de trabajo.
- **Riesgos sicosociales:** Inherentes a la atención de público y condiciones de clima organizacional, exceso de responsabilidades, trabajo bajo presión, monotonía y rutina, problemas familiares, problemas laborales, movimientos repetitivos, turnos de trabajo.
- **Riesgos Locativos:** Pisos, techos, almacenamiento, muros, orden y aseo.
- **Riesgos Eléctricos:** Puestas a tierra, instalaciones en mal estado, instalaciones recargadas, exposición de cables.
- **Riesgos Públicos:** Tránsito, desorden público, delincuencia, presencia de objetos o personas imprudentes en la vía, colisiones, volcamientos, varadas, atropellamiento.
- **Riesgos Naturales:** Movimientos sísmicos, tormentas eléctricas

**Tabla N° 1**

### Resumen de morbilidad en el período 2013

Evento	# Total de eventos	Tasa*
Total accidentes de trabajo	1	6.25%
Total enfermedades profesionales	0	0
Total accidentes mortales	0	0
Total casos de Invalidez	0	0
Total casos de incapacidad enfermedad general en Días	63	17.5



Rionegro: Avenida Galán Diagonal 50B No. 44 - 49 Tel: 561 06 54 Guarne: Tel: 551 16 96  
Email: [cetasdi@cetasdi.edu.co](mailto:cetasdi@cetasdi.edu.co) - [www.cetasdi.edu.co](http://www.cetasdi.edu.co)





Total casos de incapacidad permanente parcial	0	0
Licencia no remunerada	0	0

## ANEXO No. 2

GRI LA13: Área de dirección y gobierno corporativo

**Composición de los órganos de gobierno corporativo y plantilla (Staff de dirección), desglosado por sexo, grupos de edad, pertenencia a minorías y otros indicadores de diversidad.**

CETASDI como empresa, en tanto es propiedad de una persona natural, no requiere Asamblea de accionistas (No tiene socios o accionistas) ni Junta Directiva, ni revisor fiscal. Solo está obligada a nombrar contador.

**GERENCIA GENERAL.** Desde la constitución de la Institución, ha sido asumida por su propietaria.

### CONSEJO DIRECTIVO:

Está constituido de la siguiente manera:

- Gerente General.
- Director Académico.
- Representante de los docentes, elegido entre ellos.
- Representante de los estudiantes, elegido entre todos los representantes de cada grupo.
- Representante del sector productivo.
- Representante de los padres de familia.

### COMITÉ DIRECTIVO.

Este comité se reúne cada ocho días y está constituido por:

- Gerente General.
- Asesor Externo.
- Líderes de procesos.

Las funciones entre otras son:

- Planear estratégicamente la Institución
- Definir y planear cada una de sus actividades.
- Establecer sinergias y las debidas articulaciones entre los procesos
- Evaluar la gestión de cada uno de los procesos de la Institución
- Trazar los correctivos necesarios.



"Institución con el mayor número de reconocimientos"

Rionegro: Avenida Galán Diagonal 50B No. 44 - 49 Tel: 561 06 54 Guarne: Tel: 551 16 96  
Email: [cetasdi@cetasdi.edu.co](mailto:cetasdi@cetasdi.edu.co) - [www.cetasdi.edu.co](http://www.cetasdi.edu.co)



## CONSEJO ACADÉMICO:

Se reúne cada mes o cuando se requiere, está constituido por:

- Director Académico.
- Coordinadores Académicos.(Empleados de la institución)
- Docente representante de cada programa.

## COMITÉ DE GESTIÓN DE CALIDAD

El comité de calidad, es uno de los pilares fundamentales en la Institución, ya que a través de este se analizan, sugieren, revisan y se determinan los lineamientos estratégicos a seguir, y demás actividades concernientes a nuestros procesos, los cuales están estandarizados bajo los requisitos legales, reglamentarios y normativos del Ministerio de Educación y de la norma NTC ISO 9001.

En este comité participan los líderes de los procesos y personal administrativo de CETASDI, aportando sugerencias para mejorar el desempeño de los procesos y el cumplimiento de los objetivos definidos por la alta gerencia en representación de los miembros de la comunidad.



"Institución con el mayor número de reconocimientos"

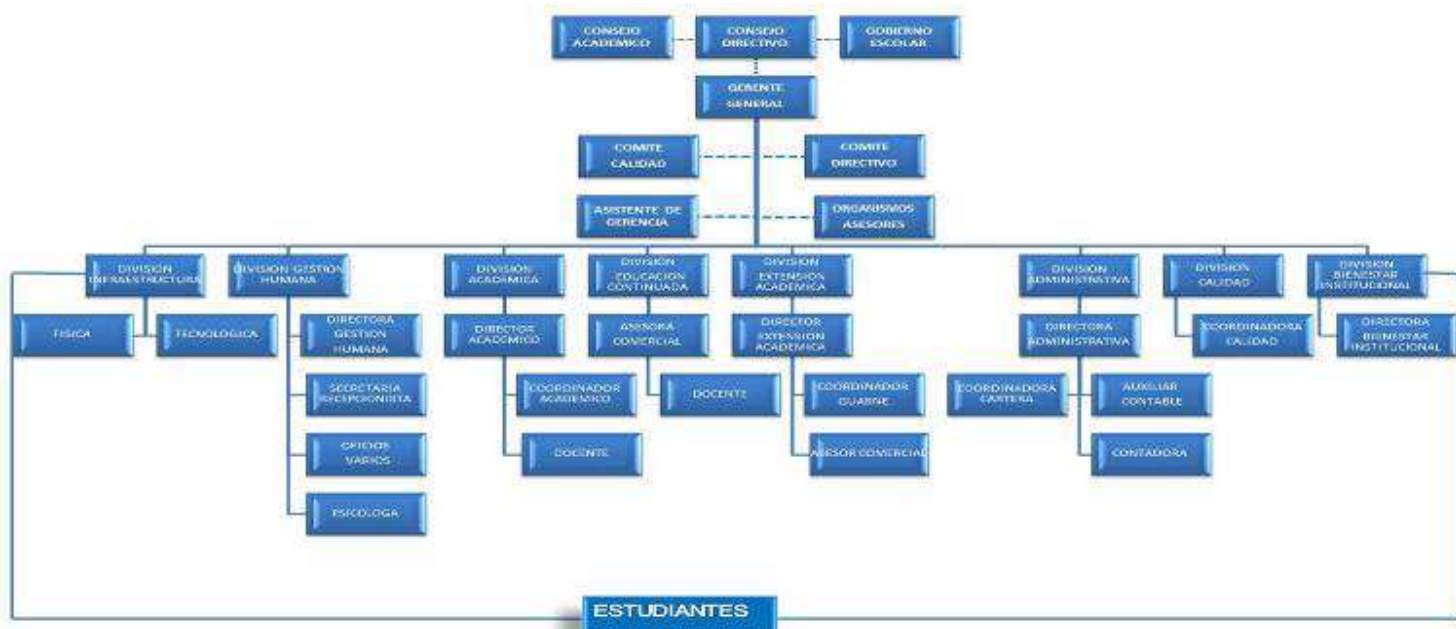


Rionegro: Avenida Galán Diagonal 50B No. 44 - 49 Tel: 561 06 54 Guarne: Tel: 551 16 96  
Email: [cetasdi@cetasdi.edu.co](mailto:cetasdi@cetasdi.edu.co) - [www.cetasdi.edu.co](http://www.cetasdi.edu.co)



Gráfico N° 1

Organigrama de CETASDI



"Institución con el mayor número de reconocimientos"



Rionegro: Avenida Galán Diagonal 50B No. 44 - 49 Tel: 561 06 54 Guarne: Tel: 551 16 96  
Email: [cetasdi@cetasdi.edu.co](mailto:cetasdi@cetasdi.edu.co) - [www.cetasdi.edu.co](http://www.cetasdi.edu.co)



## ÁREA: DERECHOS HUMANOS

### Principio Pacto Global No. 2

PRINCIPIO DEL PG	ASUNTOS GRI	INDICADORES GRI	DERECHOS HUMANOS	TRABAJO RSE EN CETASDI
<b>Principio 2 –</b>  Las empresas deben asegurarse de no ser cómplices de abusos a los derechos humanos.	Prácticas de inversión y adquisición	<b>DH1:</b> Porcentaje y número total de acuerdos de inversión significativos, que incluyan cláusulas de derechos humanos o que hayan sido objeto de análisis en materia de derechos humanos <b>DH2:</b> Porcentaje de los principales distribuidores y contratistas, que han sido objeto de análisis en materia de derechos humanos, y medidas adoptadas como consecuencia <b>DH3:</b> Total de horas de formación de los empleados sobre políticas y procedimientos relacionados con aquellos aspectos de los derechos humanos relevantes para sus actividades, incluyendo el porcentaje de empleados formados		CETASDI cuenta con la cátedra de Formación Humana: a través de ella se promueve la consolidación de los principios y valores éticos universales, el respeto por la vida, los derechos humanos fundamentales, se trabaja el proyecto de vida de los jóvenes y se promueve el respeto por la sociedad.
	No discriminación	<b>DH4:</b> Número total de incidentes de discriminación y medidas adoptadas	Derechos y libertades sin distinción de raza, idioma, posición social, religión, etc /hombres y mujeres con igualdad de derechos	En CETASDI no se ha presentado ningún incidente de discriminación

"Institución con el mayor número de reconocimientos"



Rionegro: Avenida Galán Diagonal 50B No. 44 - 49 Tel: 561 06 54 Guarne: Tel: 551 16 96  
Email: [quetasdi@quetasdi.edu.co](mailto:quetasdi@quetasdi.edu.co) - [www.quetasdi.edu.co](http://www.quetasdi.edu.co)



	Libertad de asociación y negociación colectiva	<b>DH5:</b> Actividades de la compañía en las que el derecho a la libertad de asociación y de acogerse a convenios colectivos puedan correr importantes riesgos, y medidas adoptadas para respaldar estos derechos	Derecho a formar sindicatos para la defensa de los intereses	En CETASDI no se ha presentado ningún incidente que dé lugar a la creación de un sindicato, se cuenta con un proceso de Gestión Humana y su líder gestiona y canaliza todas las actividades concernientes a los empleados.
	Trabajo infantil	<b>DH6:</b> Actividades identificadas que conllevan un riesgo potencial de incidentes de explotación infantil, y medidas adoptadas para contribuir a su eliminación	La infancia tiene derecho a cuidados asistenciales especiales	<p>Las actividades que a nivel de la institución se han realizado en cuanto a la niñez son:</p> <ol style="list-style-type: none"> <li>Desde el proceso de Bienestar Institucional se realizó la celebración del día del niño en donde participaron un total de 70 y se realizaron actividades lúdicas y recreativas y la fiesta de los disfraces con una participación de 50 niños de la comunidad educativa.</li> <li><b>Evento en las escuelas de los niños:</b> Se promueven actividades recreativas, lúdicas, de esparcimiento, fomento de valores con los niños a través del programa de turismo y organización y eventos.</li> <li><b>Celebración de navidad con los niños:</b> Se realizó en el mes de diciembre con los niños de la comunidad educativa la novena de aguinaldos con una participación de 30 niños propiciando un espacio de convivencia y alegría en torno a estas fiestas de fin de año.</li> </ol> <p><b>En este momento la institución tiene dos grandes proyectos referentes al trabajo con los niños:</b></p> <ol style="list-style-type: none"> <li>Creación del Preescolar CETASDI.</li> <li>Trabajo con el proyecto nacional denominado de Cero a siempre, a través de este se promoverá los derechos y respeto por los niños.</li> <li>Se diseñó y fue aprobado el nuevo programa de Técnico Laboral en Asistente en Preescolar e iniciara a partir del primer semestre de 2014.</li> </ol>

"Institución con el mayor número de reconocimientos"



Rionegro: Avenida Galán Diagonal 50B No. 44 - 49 Tel: 561 06 54 Guarne: Tel: 551 16 96  
Email: [cetasdi@cetasdi.edu.co](mailto:cetasdi@cetasdi.edu.co) - [www.cetasdi.edu.co](http://www.cetasdi.edu.co)





	Trabajo forzoso	<b>DH7:</b> Operaciones identificadas como de riesgo significativo de ser origen de episodios de trabajo forzado o no consentido, y las medidas adoptadas para contribuir a su eliminación	Derecho a la libre elección de su trabajo/ nadie será sometido a esclavitud	<p>CETASDI tiene establecido al interior de la Institución manuales y reglamentos que regulan y establecen los derechos y deberes de los diferentes miembros de la institución con el fin de promover condiciones de equidad y buen trato para toda la Comunidad Académica; entre ellos están:</p> <ol style="list-style-type: none"> <li>1. Manual de Convivencia</li> <li>2. Reglamento de Estudiantes.</li> <li>3. Reglamento de docentes.</li> <li>4. Reglamento de Bienestar institucional.</li> <li>5. Reglamento de prácticas.</li> <li>6. Reglamento de Contratos de Aprendizaje.</li> </ol>



"Institución con el mayor número de reconocimientos"



Rionegro: Avenida Galán Diagonal 50B No. 44 - 49 Tel: 561 06 54 Guarne: Tel: 551 16 96  
Email: [cetasdi@cetasdi.edu.co](mailto:cetasdi@cetasdi.edu.co) - [www.cetasdi.edu.co](http://www.cetasdi.edu.co)



	Prácticas de seguridad	<b>DH8:</b> Porcentaje del personal de seguridad que ha sido formado en las políticas o los procedimientos de la organización en aspectos de derechos humanos relevantes para las actividades	Nadie será sometido a torturas ni a penas o tratos crueles, inhumanos o degradantes/ nadie puede ser molestado arbitrariamente en su vida privada	1. En CETASDI se respeta la privacidad de los empleados.  2. CETASDI no cuenta con personal de seguridad (Vigilantes)
	Derechos de los indígenas	<b>DH9:</b> Número total de incidentes relacionados con violaciones de los derechos de los indígenas y medidas adoptadas	Derechos y libertades sin distinción de raza, idioma, posición social, religión, entre otros.	No se ha presentado ningún incidente



"Institución con el mayor número de reconocimientos"



Rionegro: Avenida Galán Diagonal 50B No. 44 - 49 Tel: 561 06 54 Guarne: Tel: 551 16 96  
Email: [quetasdi@quetasdi.edu.co](mailto:quetasdi@quetasdi.edu.co) - [www.quetasdi.edu.co](http://www.quetasdi.edu.co)



## ÁREA: TRABAJO

### Principio Pacto Global No. 3

**Principio 3:** Las empresas deben sostener la libertad de asociación y el reconocimiento efectivo del derecho a celebrar contratos colectivos de trabajo.

El tema de derechos humanos se ha venido trabajando desde hace bastante tiempo por organizaciones, gobiernos, grupos y sociedad en general. Es de suma importancia que instituciones como CETASDI, que son del ámbito educativo se aplique, se conozca y se defiendan los derechos humanos.

De igual forma CETASDI ha venido trabajando una serie de actividades con relación al área de los **Estándares Laborales**.

#### INDICADOR GRI:

**DH2:** Porcentaje de los principales distribuidores y contratistas, que han sido objeto de análisis en materia de derechos humanos, y medidas adoptadas como consecuencia.

#### ACCIONES CETASDI:

Teniendo en cuenta la política de Responsabilidad Social Empresarial de CETASDI, se tiene en cuenta un análisis previo para la contratación con las entidades prestadoras de servicio en Salud, Riesgos Profesionales, Pensión y Caja de Compensación para los empleados de la organización. Los aspectos que se analizan son los siguientes:

- Antigüedad de la empresa y reconocimiento en el medio
- Antigüedad del trabajador
- Beneficios ofrecidos a los empleados
- Calidad en la prestación de servicios
- No presente antecedentes legales que comprometan el bienestar del empleado.

**Tabla Nº 2      Resumen Afiliaciones Parafiscales**

CANTIDAD DE EMPLEADOS	ENTIDAD	CONCEPTO	PORCENTAJE
8	PROTECCIÓN	Fondo de Pensiones	50.00
1	COLPENSIONES	Fondo de Pensiones	6.25
2	PORVENIR	Fondo de Pensiones	12.50
5	HORIZONTES	Fondo de Pensiones	31.25
1	FOSYGA	Entidad Prestadora de Salud	6.25
2	NUEVA EPS	Entidad Prestadora de Salud	12.50
8	EPS SURA	Entidad Prestadora de Salud	50.00



Rionegro: Avenida Galán Diagonal 50B No. 44 - 49 Tel: 561 06 54 Guarne: Tel: 551 16 96  
Email: [cetasdi@cetasdi.edu.co](mailto:cetasdi@cetasdi.edu.co) - [www.cetasdi.edu.co](http://www.cetasdi.edu.co)



1	SANITAS	Entidad Prestadora de Salud	6.25
5	COOMEVA	Entidad Prestadora de Salud	31.25
16	ARP SURA	Aseguradora de Riesgos Profesionales	100
16	COMFAMA	Caja de Compensación Familiar	100

**SO5:** Posición en las políticas públicas y participación en el desarrollo de las mismas y de actividades de “lobbying”

CETASDI, como institución de educación responsable socialmente, se preocupa por el bienestar de la comunidad en general y propicia espacios participativos respaldando el artículo 20 de la constitución política de Colombia y el artículo 19 de la Declaración Universal de Derechos Humanos, que expresan lo siguiente:

- La Constitución Política de Colombia, dispone: “**ARTICULO 20.** Se garantiza a toda persona la libertad de expresar y difundir su pensamiento y opiniones, la de informar y recibir información veraz e imparcial, y la de fundar medios masivos de comunicación. Estos son libres y tienen responsabilidad social. Se garantiza el derecho a la rectificación en condiciones de equidad. No habrá censura”.
- La Declaración Universal de Derechos Humanos (1948), estableció: “**Artículo 19** Todo individuo tiene derecho a la libertad de opinión y de expresión; este derecho incluye el de no ser molestado a causa de sus opiniones, el de investigar y recibir informaciones y opiniones, y el de difundirlas, sin limitación de fronteras, por cualquier medio de expresión.”

**Teniendo en cuenta lo anterior, CETASDI en el año 2013 realizó las siguientes actividades:**

Organización y coordinación logística del Foro Educativo de la Secretaria de Educación del Municipio de Rionegro y participación en Ferias Educativas de la región.

CETASDI busca propiciar o apoyar para que se generen espacios donde la comunidad en general pueda ser parte activa de la política de participación ya que esto forma parte de las RSE de nuestra organización, es por eso que en el mes de Agosto de 2013 la institución acepto la invitación de la Secretaria de Educación del Municipio de Rionegro (Antioquia), para apoyarlos con la coordinación logística del Foro Educativo “ Modernización de la educación media y tránsito a la educación terciaria” que se llevó a cabo en las instalaciones de Comfama de Rionegro – Tutucam, el cual tuvo una gran acogida y participación del sector educativo y productivo.



“Institución con el mayor número de reconocimientos”



Rionegro: Avenida Galán Diagonal 50B No. 44 - 49 Tel: 561 06 54 Guarne: Tel: 551 16 96  
Email: [cetasdi@cetasdi.edu.co](mailto:cetasdi@cetasdi.edu.co) - [www.cetasdi.edu.co](http://www.cetasdi.edu.co)



Así mismo participo en el mes de agosto en la Feria Universitaria del Municipio de la Ceja y en la Feria Educativa del Municipio de Guarne donde se presentó a la Comunidad Educativa las ofertas de los programas de educación técnica que la institución ofrece.

Se realizaron charlas de orientación vocacional en 62 colegios de la Región teniendo una cobertura de 2916 estudiantes, actividad que busca motivar e incentivar a los jóvenes para que continúen su ciclo de formación e identifiquen su orientación vocacional, también se desarrollaron talleres ICFES con 173 estudiantes de la región para apoyarlos desde su formación académica y prepararlos para las pruebas de conocimientos que realiza a nivel nacional el Estado, así mismo se desarrolló en el mes de diciembre un ciclo de semilleros con Estudiantes de los diferentes municipios de la región para profundizar en temas de interés de acuerdo a sus preferencias y validar su orientación profesional.

Se realizaron 40 Escuelas de Padres en las Instituciones Educativas del Municipio de Guarne con el fin de dar una orientación profesional a los papas y mamás de los jóvenes teniendo como eje central el respeto por los derechos humanos y el cuidado y protección de los niños, lográndose gran acogida por la comunidad.

## ÁREA: TRABAJO

### Principio Pacto Global No. 4

**Principio 4:** Las empresas deben sostener la eliminación de todas las formas de trabajo forzado y obligatorio.

**INDICADOR GRI:** DH7: Operaciones identificadas como de riesgo significativo de ser origen de episodios de trabajo forzado o no consentido, y las medidas adoptadas para contribuir a su eliminación

**ACCIONES CETASDI:** CETASDI, dentro de sus procesos internos tiene un proceso de prácticas institucionales y empresariales comprometido con el bienestar de los estudiantes. Desde la parte de RSE, se tiene como meta ubicar al 100% de los estudiantes en las prácticas institucionales como empresariales en las empresas que existan en la región y que cumplan con los requerimientos por parte de la institución. Para la institución es fundamental velar por los derechos del estudiante como practicante. Para ello realiza las siguientes actividades:

- Realiza la solicitud por escrito del perfil del estudiante que requiere a la empresa.
- Envía por escrito los candidatos con las hojas de vida a la empresa que cumplan con el requerimiento; teniendo en cuenta factores como lugar de residencia del estudiante, situación económica, aspectos académicos.
- La empresa, se encarga de realizar la selección.
- La empresa debe firmar por escrito un convenio con CETASDI, donde están las obligaciones de la empresa, la institución y el estudiante. De igual forma queda por escrito los derechos de los Estudiantes.
- La empresa debe firmar un contrato con el estudiante. Donde se encuentran obligaciones y derechos de las partes.



Rionegro: Avenida Galán Diagonal 50B No. 44 - 49 Tel: 561 06 54 Guarne: Tel: 551 16 96  
Email: [cetasdi@cetasdi.edu.co](mailto:cetasdi@cetasdi.edu.co) - [www.cetasdi.edu.co](http://www.cetasdi.edu.co)





- La empresa, debe enviar copia del convenio y el contrato a CETASDI
- La empresa debe afiliar al estudiante a la EPS y a una ARP y enviar a CETASDI, copia de las afiliaciones.
- CETASDI, debe realizar los controles y seguimientos a la empresa y al estudiante.

## ÁREA: TRABAJO

### Principio Pacto Global No. 5

**PRINCIPIO No 5. TRABAJO INFANTIL:** Las empresas deben sustentar la abolición efectiva del trabajo infantil.

#### INDICADOR GRI:

**DH6:** Actividades identificadas que conllevan un riesgo potencial de incidentes de explotación infantil, y medidas adoptadas para contribuir a su eliminación.

#### ACCIONES CETASDI:

CETASDI para el proceso de selección y contratación del personal de la Institución se rige de acuerdo a las leyes laborales regidas por el Ministerio de Trabajo, por ninguna razón contrata menores de edad.

Además se cuenta con el proceso de prácticas institucionales y empresariales con el fin de brindar apoyo, acompañamiento, capacitación y formación integral a los estudiantes; es un compromiso social de la institución que contribuye al mejoramiento de calidad de vida de los Jóvenes. Las edades promedio de la población estudiantil oscilan entre 16 y 22 años, con diferentes problemáticas socioeconómicas y personales.

Durante el 2013 estuvieron en contrato de aprendizaje un total de 187 Estudiantes y en Practica Institucional un total de 338 Estudiantes, para todos ellos se les brido un ciclo de capacitaciones en temas tales como: Servicio al Cliente, Atención Telefónica, Relaciones interpersonales, Proyecto de vida, Autoevaluación entre otros; con el fin de brindar una formación integral y preparación para la vida laboral.

Teniendo en cuenta lo anterior, CETASDI, tiene implementado que los estudiantes realicen una cantidad de horas prácticas dentro de la institución o en alguna de las empresas con las cuales tenemos convenio esto como apoyo a la parte académica y así formar estudiantes más competentes en el mundo laboral.



Rionegro: Avenida Galán Diagonal 50B No. 44 - 49 Tel: 561 06 54 Guarne: Tel: 551 16 96  
Email: [cetasdi@cetasdi.edu.co](mailto:cetasdi@cetasdi.edu.co) - [www.cetasdi.edu.co](http://www.cetasdi.edu.co)



Como parte del seguimiento y acompañamiento en el proceso de las practicas institucionales o empresariales, una vez el Estudiante cumpla con el 50% de las horas se hace una llamada a la empresa verificando el desempeño del estudiante y que este solo este realizando las labores de apoyo en las que inicialmente fue solicitado, al finalizar la práctica institucional se hace una visita a la empresa donde se evalúa con el estudiante y el representante de la empresa el desempeño de las dos partes, para nosotros esta evaluación es de vital importancia ya que si en algún momento la empresa no cumple con los requerimientos por parte de CETASDI inmediatamente se anulara el convenio con el objetivo de cumplir con la política de RSE que esta implementada dentro de la institución. Esta práctica no se toma como experiencia laboral ya que ningún momento se firma contrato se considera más bien un espacio donde nuestros estudiantes pueden adquirir y colocar en práctica los conocimientos suministrados dentro del aula de clase.



"Institución con el mayor número de reconocimientos"



Rionegro: Avenida Galán Diagonal 50B No. 44 - 49 Tel: 561 06 54 Guarne: Tel: 551 16 96  
Email: [cetasdi@cetasdi.edu.co](mailto:cetasdi@cetasdi.edu.co) - [www.cetasdi.edu.co](http://www.cetasdi.edu.co)



## ÁREA: TRABAJO

### Principio Pacto Global No. 6

**Principio 6.** Las empresas deben sostener la eliminación de discriminación respecto del empleado y la ocupación.

PRINCIPIO DEL PG	ASUNTOS GRI	INDICADORES GRI	DERECHOS HUMANOS	TRABAJO RSE EN CETASDI
<b>Principio 6</b> - las empresas deben sostener la eliminación de discriminación respecto del empleado y la ocupación.	Presencia en el mercado	<b>EC7:</b> Procedimientos para la contratación local y proporción de altos directivos procedentes de la comunidad local en lugares donde se desarrollen operaciones significativas	Remuneración equitativa y satisfactoria	<p>Sobre el procedimiento de contratación del personal que se necesite en CETASDI se cuenta con el proceso de Gestión Humana, a través de él se realiza las diferentes estrategias que favorecen a las buenas prácticas de contratación laboral y presencia en el mercado como:</p> <ol style="list-style-type: none"> <li>1. Convocatoria externa e interna y verificación de posibilidad de ascenso con el personal que se cuente dentro de CETASDI.</li> <li>2. Se verifica el perfil necesitado de acuerdo a las hojas de vida enviadas de las diferentes empresas, entidad de empleo temporales o personas de la región.</li> <li>3. Se realizan las pruebas correspondientes al cargo y se realiza una serie de entrevistas para elegir la persona más oponible para ocupar la vacante.</li> </ol>



"Institución con el mayor número de reconocimientos"



Rionegro: Avenida Galán Diagonal 50B No. 44 - 49 Tel: 561 06 54 Guarne: Tel: 551 16 96

Email: [cetasdi@cetasdi.edu.co](mailto:cetasdi@cetasdi.edu.co) - [www.cetasdi.edu.co](http://www.cetasdi.edu.co)



	Empleo	<b>LA2:</b> Número total de empleados y rotación media de empleados, desglosados por grupo de edad, sexo y región	Derechos y libertades sin distinción de raza, idioma, posición social, religión, etc /hombres y mujeres con igualdad de derechos	<p>1. Para la planta de cargos de la institución se cuenta con un Manual perfiles y competencias donde se puede evidenciar que tanto hombres como mujeres están habilitados para desarrollar las mismas actividades sin discriminación de sexo, religión o raza.</p> <p>La cantidad de empleados con los que actualmente cuenta CETASDI es la siguiente:</p> <p>16 personas vinculadas por Contrato de trabajo, 47 con Contrato de prestación de servicios u honorarios que incluye Docentes, Contadora y Asesor Externo, una persona con contrato de Aprendizaje y 1506 Estudiantes.</p> <p>Grupo de edades entre 20 a 55 años.</p>
	Prácticas de inversión y adquisición	<p><b>DH1:</b> Porcentaje y número total de acuerdos de inversión significativos, que incluyan cláusulas de derechos humanos o que hayan sido objeto de análisis en materia de derechos humanos</p> <p><b>DH2:</b> Porcentaje de los principales distribuidores y contratistas, que han sido objeto de análisis en materia de derechos humanos, y medidas adoptadas como consecuencia</p> <p><b>DH3:</b> Total de horas de formación de los empleados sobre políticas y procedimientos relacionados con aquellos aspectos de los derechos humanos relevantes para sus actividades, incluyendo el porcentaje de empleados formados</p>		<p>De acuerdo a los Indicadores DH1 Y DH2: No se han establecido acuerdos de inversión ni se cuenta con distribuidores y contratistas que hayan sido objeto de análisis en materia de Derechos Humanos.</p> <p><b>DH3: 100%</b> de los empleados fueron formados con un promedio de 30 horas en el año por empleado.</p>
	No discriminación	<b>DH4:</b> Número total de incidentes de discriminación y medidas adoptadas	Derechos y libertades sin distinción de raza, idioma, posición social, religión, etc /hombres y mujeres con	No se tienen Incidentes.

"Institución con el mayor número de reconocimientos"



Rionegro: Avenida Galán Diagonal 50B No. 44 - 49 Tel: 561 06 54 Guarne: Tel: 551 16 96  
Email: [cetasdi@cetasdi.edu.co](mailto:cetasdi@cetasdi.edu.co) - [www.cetasdi.edu.co](http://www.cetasdi.edu.co)



APOYAMOS  
EL PACTO MUNDIAL

			igualdad de derechos	
	Políticas Públicas	<b>SO5:</b> Posición en las políticas públicas y participación en el desarrollo de las mismas y de actividades de “lobbying”	Derecho a participar en el gobierno de su país	<p>CETASDI participa activamente en las diferentes entidades del sector con el fin de contribuir en la definición de políticas y en las diferentes actividades siempre buscando favorecer a la comunidad educativa y la región; por eso hace parte de:</p> <ol style="list-style-type: none"> <li>1. La Asociación Nacional de Entidades de Educación para el Trabajo y el Desarrollo Humano ASENOF- Junta Directiva Seccional</li> <li>2. Red Colombiana de Semilleros de Investigación REDCOLSI - Coordinación</li> <li>3. Cámara de Comercio Colombo Americana</li> <li>4. CEO (Corporación Empresarial del Oriente)</li> <li>5. Miembro de la Junta Directiva de Paisajes de Antioquia</li> <li>6. Consejo Académico Universidad Católica de Oriente</li> <li>7. Presidencia, Mesa Sector Educación Federación Nacional de Comerciantes, FENALCO.</li> <li>8. Red del Conocimiento Electrónica y Automatización del SENA (Servicio Nacional de Aprendizaje)</li> <li>9. Cámara de Comercio del Oriente Antioqueño, mediante el programa afiliado cliente preferencial.</li> <li>10. Mesa Regional Educativa</li> <li>11. Comité Universidad - Empresa - Estado de la Universidad de Antioquia</li> <li>12. Fondo Emprender del SENA</li> <li>13. Mesa Sectorial de Educación - Antioquia - SENA.</li> <li>14. Junta Directiva Nacional – Mesa de Educación SENA</li> <li>15. Consejo Subregional de Competitividad</li> <li>16. Mesa Sectorial de Salud – SENA</li> <li>17. Consejo Subregional de Turismo</li> </ol>



“Institución con el mayor número de reconocimientos”



Rionegro: Avenida Galán Diagonal 50B No. 44 - 49 Tel: 561 06 54 Guarne: Tel: 551 16 96

Email: [cetasdi@cetasdi.edu.co](mailto:cetasdi@cetasdi.edu.co) - [www.cetasdi.edu.co](http://www.cetasdi.edu.co)





**ÁREA: MEDIO AMBIENTE**  
**Principio Pacto Global No. 7**

**Principio 7.** Las empresas deben apoyar un abordaje cauteloso de los desafíos ambientales.

PRINCIPIO DEL PG	ASUNTOS GRI	INDICADORES GRI	DERECHOS HUMANOS	TRABAJO RSE EN CETASDI
<b>Principio 7 -</b> las empresas deben apoyar un abordaje cauteloso de los desafíos ambientales.	Desempeño económico	<b>EC2:</b> Consecuencias financieras y otros riesgos y oportunidades para las actividades de la organización debido al cambio climático		N.A
	Emisiones, efluentes y residuos	<b>AM18:</b> Iniciativas para reducir las emisiones de gases de efecto invernadero y las reducciones logradas		N.A
	Productos y servicios	<b>AM26:</b> Iniciativas para mitigar los impactos ambientales de los productos, servicios y actividades, y grado de reducción de ese impacto		CETASDI viene trabajando con toda la Comunidad Educativa la Implementación de las MIRS (Manejo Integral de los Residuos Sólidos) donde se vienen haciendo diferentes campañas, con el propósito de mitigar los impactos ambientales que CETASDI maneja con la comunidad académica. Cetasdi cuenta con un proyecto que favorece la parte ambiental denominado CETAMIRS. Adicionalmente se tiene establecido un Módulo de Formación Humana que cubre el tema de medio ambiente donde se cubren conceptos generales, el tema de la contaminación y el manejo de residuos sólidos.
	Total de gastos e inversiones ambientales	<b>AM30:</b> Desglose por tipo del total de gastos e inversiones ambientales		N.A

"Institución con el mayor número de reconocimientos"



Rionegro: Avenida Galán Diagonal 50B No. 44 - 49 Tel: 561 06 54 Guarne: Tel: 551 16 96  
Email: [quetasdi@quetasdi.edu.co](mailto:quetasdi@quetasdi.edu.co) - [www.quetasdi.edu.co](http://www.quetasdi.edu.co)



	Políticas Públicas	<b>SO5:</b> Posición en las políticas públicas y participación en el desarrollo de las mismas y de actividades de “lobbying”		CETASDI ha trabajado conjuntamente con diferentes entidades dedicadas a la preservación y cuidado del medio ambiente, empresas como Planeta Verde, Aguas de Rionegro, en la cual nos retroalimentamos en diferentes aspectos que son relacionados al Medio Ambiente.
--	--------------------	--	--	--



“Institución con el mayor número de reconocimientos”



Rionegro: Avenida Galán Diagonal 50B No. 44 - 49 Tel: 561 06 54 Guarne: Tel: 551 16 96  
Email: [cetasdi@cetasdi.edu.co](mailto:cetasdi@cetasdi.edu.co) - [www.cetasdi.edu.co](http://www.cetasdi.edu.co)



**ÁREA: MEDIO AMBIENTE**  
**Principio Pacto Global No. 8**

**Principio 8.** Las empresas deben implementar iniciativas para promover mayor responsabilidad ambiental.

PRINCIPIO DEL PG	ASUNTOS GRI	INDICADORES GRI	TRABAJO RSE EN CETASDI
<b>Principio 8</b> - las empresas deben implementar iniciativas para promover mayor responsabilidad ambiental.	Materiales y energía	<p><b>AM1:</b> Materiales utilizados, por peso o volumen</p> <p><b>AM2:</b> Porcentaje de los materiales utilizados que son materialesvalorizados.</p> <p><b>AM3:</b> Consumo directo de energía desglosado por fuentesprimarias.</p> <p><b>AM4:</b> Consumo indirecto de energía desglosado por fuentes primarias.</p> <p><b>AM5:</b> Ahorro de energía debido a la conservación y a mejoras en la eficiencia.</p> <p><b>AM6:</b>Iniciativas para proporcionar productos y servicios eficientes en el consumo de energía o basados en energías renovables, y las reducciones en el consumo de energía como resultado de dichas iniciativas</p> <p><b>AM7:</b> Iniciativas para reducir el consumo indirecto de energía y las reducciones logradas con dichas iniciativas</p>	<p>Dentro de CETASDI se implementaron diferentes campañas de sensibilización con la Comunidad Académica con el propósito de reducir los gatos tanto de Energía como de Agua.</p> <p><b>PROMEDIO MENSUAL DE GASTOS:</b></p> <p>Energía \$ 390614 Agua \$ 103024</p> <p>Según estadísticas anteriores con las campañas y sensibilizaciones realizadas se ha rebajado el consumo de ambas con relación a cifras anteriores en un 12%.</p>



"Institución con el mayor número de reconocimientos"



Rionegro: Avenida Galán Diagonal 50B No. 44 - 49 Tel: 561 06 54 Guarne: Tel: 551 16 96  
Email: [cetasdi@cetasdi.edu.co](mailto:cetasdi@cetasdi.edu.co) - [www.cetasdi.edu.co](http://www.cetasdi.edu.co)



	Agua y biodiversidad	<p><b>AM8:</b> Captación total de agua por fuentes</p> <p><b>AM9:</b> Fuentes de agua que han sido afectadas significativamente por la captación de agua</p> <p><b>AM10:</b> Porcentaje y volumen total de agua reciclada y reutilizada</p> <p><b>AM11:</b> Descripción de terrenos adyacentes o ubicados dentro de espacios naturales protegidos o de áreas de alta biodiversidad no protegidas. Indíquese la localización y el tamaño de terrenos en propiedad, arrendados, o que son gestionados de un alto valor en biodiversidad en zonas ajenas a áreas protegidas</p> <p><b>AM12:</b> Descripción de los impactos más significativos en la biodiversidad en espacios naturales protegidos o en áreas de alta biodiversidad no protegidas, derivados de las actividades, productos y servicios en áreas protegidas y de alto valor en biodiversidad en zonas ajenas a las áreas protegidas</p> <p><b>AM13:</b> Hábitat protegidos o restaurados</p> <p><b>AM14:</b> Estrategias y acciones implantadas y planificadas para la gestión de impactos sobre la biodiversidad</p> <p><b>AM15:</b> Número de especies, desglosadas en función de su peligro de extinción, incluidas en la Lista Roja de la IUCN y en listados nacionales y cuyos hábitat se encuentren en áreas afectadas por las operaciones según el grado de amenaza de la especie</p>	N.A
--	----------------------	---	-----



"Institución con el mayor número de reconocimientos"



Rionegro: Avenida Galán Diagonal 50B No. 44 - 49 Tel: 561 06 54 Guarne: Tel: 551 16 96  
Email: [cetasdi@cetasdi.edu.co](mailto:cetasdi@cetasdi.edu.co) - [www.cetasdi.edu.co](http://www.cetasdi.edu.co)



	Emisiones, efluentes y residuos	<p><b>AM16:</b> Emisiones totales, directas e indirectas, de gases de efecto invernadero, en peso.</p> <p><b>AM17:</b> Otras emisiones indirectas de gases de efecto invernadero, en peso</p> <p><b>AM18:</b> Iniciativas para reducir las emisiones de gases de efecto invernadero y las reducciones logradas</p> <p><b>AM19:</b> Emisiones de sustancias destructoras de la capa ozono, en peso</p> <p><b>AM20:</b> NO, SO y otras emisiones significativas al aire por tipo y peso</p> <p><b>AM21:</b> Vertimiento total de aguas residuales, según su naturaleza y destino</p> <p><b>AM22:</b> Peso total de residuos gestionados, según tipo y método de tratamiento</p> <p><b>AM23:</b> Número total y volumen de los derrames accidentales más significativos</p> <p><b>AM24:</b> Peso de los residuos transportados, importados, exportados o tratados, que se consideran peligrosos según la clasificación del Convenio de Basilea, anexos I, II, III y VIII y porcentaje de residuos transportados internacionalmente</p> <p><b>AM25:</b> Identificación, tamaño, estado de protección y valor de biodiversidad de recursos hídricos y hábitat relacionados, afectados significativamente por vertidos de agua y aguas de escorrentía de la organización informante</p>	N.A
--	---------------------------------	---	-----



“Institución con el mayor número de reconocimientos”



Rionegro: Avenida Galán Diagonal 50B No. 44 - 49 Tel: 561 06 54 Guarne: Tel: 551 16 96  
Email: [cetasdi@cetasdi.edu.co](mailto:cetasdi@cetasdi.edu.co) - [www.cetasdi.edu.co](http://www.cetasdi.edu.co)





Productos y servicios, cumplimiento, transporte y total de gastos e inversiones ambientales	<p><b>AM26:</b> Iniciativas para mitigar los impactos ambientales de los productos, servicios y actividades, y grado de reducción de ese impacto</p> <p><b>AM27:</b> Porcentaje de productos vendidos, y sus materiales de embalaje, que son recuperados al final de su vida útil, por categorías de productos</p> <p><b>AM28:</b> Costo de las multas significativas y número de sanciones no monetarias por incumplimiento de la normativa ambiental</p> <p><b>AM29:</b> Impactos ambientales significativos del transporte de productos y otros bienes y materiales utilizados para las actividades de la organización, así como del transporte de personal</p> <p><b>AM30:</b> Desglose por tipo del total de gastos e inversiones ambientales</p>	N.A
Políticas Públicas	<p><b>SO5:</b> Posición en las políticas públicas y participación en el desarrollo de las mismas y de actividades de "lobbying"</p>	CETASDI está en constante consecución de Convenios interinstitucionales con diferentes entidades gubernamentales de la cual se recibe capacitación y la posibilidad de retroalimentar con los Estudiantes y toda la comunidad académica en general actividades concernientes al manejo del medio ambiental.
Etiquetado de productos y servicios	<p><b>RP3:</b> Tipos de información sobre los productos y servicios que son requeridos por los procedimientos en vigor y la normativa, y porcentaje de productos y servicios sujetos a estos requerimientos informativos</p> <p><b>RP4:</b> Número total de incumplimientos de la regulación y de los códigos voluntarios relativos a la información y al etiquetado de los productos y servicios, distribuidos en función del tipo de resultado de dichos incidentes.</p>	En Cuanto a Etiquetado de los Servicios la Institución hace referencia a la Calidad y el sello de garantía que le incluimos en los programas Técnicos Laborales por Competencias, Resultados de Aprendizaje que van directamente relacionados con el Medio Ambiente, Certificaciones de calidad.

"Institución con el mayor número de reconocimientos"



Rionegro: Avenida Galán Diagonal 50B No. 44 - 49 Tel: 561 06 54 Guarne: Tel: 551 16 96  
Email: [cetasdi@cetasdi.edu.co](mailto:cetasdi@cetasdi.edu.co) - [www.cetasdi.edu.co](http://www.cetasdi.edu.co)



APOYAMOS  
EL PACTO MUNDIAL

**ÁREA: MEDIO AMBIENTE**  
**Principio Pacto Global No. 9**

**Principio 9.** Las empresas deben alentar el desarrollo y la difusión de tecnologías que no dañen el medio ambiente.

PRINCIPIO DEL PG	ASUNTOS GRI	INDICADORES GRI	TRABAJO RSE EN CETASDI																				
<b>Principio 9</b> - las empresas deben alentar el desarrollo y la difusión de tecnologías que no dañen el medio ambiente.	Materiales y energía	<b>AM2:</b> Porcentaje de los materiales utilizados que son valorizados <b>AM5:</b> Ahorro de energía debido a la conservación y a mejoras en la eficiencia <b>AM6:</b> Iniciativas para proporcionar productos y servicios eficientes en el consumo de energía o basados en energías renovables, y las reducciones en el consumo de energía como resultado de dichas iniciativas <b>AM7:</b> Iniciativas para reducir el consumo indirecto de energía y las reducciones logradas con dichas iniciativas	<p>A continuación relacionamos los gastos en cuanto a Medio Ambiente se refiere:</p> <p><b>GASTOS PROMEDIOS MENSUALES</b></p> <table><tr><td>Energía</td><td>390614</td></tr><tr><td>Agua</td><td>103024</td></tr><tr><td>Teléfono</td><td>354567</td></tr><tr><td>Internet</td><td>419551</td></tr><tr><td>Celular</td><td>125023</td></tr><tr><td>Recarga de toner</td><td>58072</td></tr><tr><td>Alumbrado publico</td><td>44565</td></tr><tr><td>Tasa de aseo</td><td>51582</td></tr><tr><td>Papelería</td><td>548764</td></tr><tr><td>Fotocopias</td><td>400000</td></tr></table>	Energía	390614	Agua	103024	Teléfono	354567	Internet	419551	Celular	125023	Recarga de toner	58072	Alumbrado publico	44565	Tasa de aseo	51582	Papelería	548764	Fotocopias	400000
Energía	390614																						
Agua	103024																						
Teléfono	354567																						
Internet	419551																						
Celular	125023																						
Recarga de toner	58072																						
Alumbrado publico	44565																						
Tasa de aseo	51582																						
Papelería	548764																						
Fotocopias	400000																						

"Institución con el mayor número de reconocimientos"



Rionegro: Avenida Galán Diagonal 50B No. 44 - 49 Tel: 561 06 54 Guarne: Tel: 551 16 96  
Email: [cetasdi@cetasdi.edu.co](mailto:cetasdi@cetasdi.edu.co) - [www.cetasdi.edu.co](http://www.cetasdi.edu.co)



APOYAMOS  
EL PACTO MUNDIAL

	Agua	<b>AM10:</b> Porcentaje y volumen total de agua reciclada y reutilizada	N.A
	Emisiones, efluentes y residuos	<b>AM18:</b> Iniciativas para reducir las emisiones de gases de efecto invernadero y las reducciones logradas	N.A
	Productos y servicios	<b>AM26:</b> Iniciativas para mitigar los impactos ambientales de los productos, servicios y actividades, y grado de reducción de ese impacto <b>AM27:</b> Porcentaje de productos vendidos, y sus materiales de embalaje, que son recuperados al final de su vida útil, por categorías de productos	N.A
	Total de gastos e inversiones ambientales	<b>AM30:</b> Desglose por tipo del total de gastos e inversiones ambientales	N.A
	Políticas Públicas	<b>SO5:</b> Posición en las políticas públicas y participación en el desarrollo de las mismas y de actividades de “lobbying”	CETASDI ha trabajado conjuntamente con diferentes entidades dedicadas a la preservación y cuidado del medio ambiente, empresas como son Planeta Verde, Aguas de Rionegro, en la cual nos retroalimentamos en diferentes aspectos que son relacionados al Medio Ambiente.

“Institución con el mayor número de reconocimientos”



Rionegro: Avenida Galán Diagonal 50B No. 44 - 49 Tel: 561 06 54 Guarne: Tel: 551 16 96  
Email: [cetasdi@cetasdi.edu.co](mailto:cetasdi@cetasdi.edu.co) - [www.cetasdi.edu.co](http://www.cetasdi.edu.co)



**ÁREA: ANTICORRUPCION**  
**Principio Pacto Global No. 10**

**Principio 10.** Las empresas deben combatir la corrupción en todas sus formas, incluidas la extorsión y el pago de sobornos.

PRINCIPIO DEL PG	ASUNTOS GRI	INDICADORES GRI	TRABAJO RSE EN CETASDI
<b>Principio 10</b> - las empresas deben combatir la corrupción en todas sus formas, incluidas la extorsión y el pago de sobornos.	Corrupción	<b>SO2:</b> Porcentaje y número total de unidades de negocio y/o programas analizados con respecto a riesgos relacionados con la corrupción <b>SO3:</b> Porcentaje de empleados formados en las políticas y los procedimientos anticorrupción de la organización <b>SO4:</b> Medidas tomadas	<b>SO2:</b> No se tiene datos algunos, sin embargo CETASDI cuenta con certificaciones de CALIDAD que aseguran los procesos y actividades que indican que todos los movimientos y acciones van en contra de cualquier práctica de extorsión y pago de sobornos. <b>SO3:</b> 100% de empleados formados durante su inducción y capacitación en el año sobre principios y valores éticos y morales. <b>SO4:</b> En respuesta a incidentes de corrupción no se tiene dato alguno debido a que a la fecha no se ha presentado dichos hechos.
	Políticas Públicas	<b>SO5:</b> Posición en las políticas públicas y participación en el desarrollo de las mismas y de actividades de “lobbying” <b>SO6:</b> Valor total de las aportaciones financieras y en especie a partidos políticos o a instituciones relacionadas, por países	N/A



“Institución con el mayor número de reconocimientos”



Rionegro: Avenida Galán Diagonal 50B No. 44 - 49 Tel: 561 06 54 Guarne: Tel: 551 16 96  
Email: [cetasdi@cetasdi.edu.co](mailto:cetasdi@cetasdi.edu.co) - [www.cetasdi.edu.co](http://www.cetasdi.edu.co)





"Institución con el mayor número de reconocimientos"



Rionegro: Avenida Galán Diagonal 50B No. 44 - 49 Tel: 561 06 54 Guarne: Tel: 551 16 96  
Email: [cetasdi@cetasdi.edu.co](mailto:cetasdi@cetasdi.edu.co) - [www.cetasdi.edu.co](http://www.cetasdi.edu.co)





**Anexo Principio 10 - Las empresas deben combatir la corrupción en todas sus formas, incluidas la extorsión y el pago de sobornos.**

**AREA: Anticorrupción**

**Naturaleza, alcance y efectividad de programas y prácticas para evaluar y gestionar los impactos de las operaciones en las comunidades, incluyendo entrada, operación y salida de CETASDI.**

CETASDI dentro del progreso de su proceso educativo, delimita claramente cuáles son sus Entradas, Actividades de Desarrollo y Salidas que se generan de las mismas. Gracias a la certificación de calidad en todos sus procesos, y la misma documentación que estos requieren; la institución cuenta con la caracterización de cada uno de ellos para clarificar el mencionado panorama, ello enmarcado dentro de la Plataforma Estratégica a su vez dentro de su Política y Objetivos de Calidad.

**Tabla N° 3                      Tabla de Indicadores Seguimiento y Medición**

RSE	PROCESO	FRECUENCIA DE APLICACIÓN	GRADO DE SATISFACCIÓN META	RESULTADO
	Gestión Académica	Estudiantes en contrato de aprendizaje	80%	93.8%
	Gestión Académica	Programas reconocidos legalmente	100%	100%
	Gestión Académica	Programas reconocidos por el Sena	100%	100%
	Gestión Académica	Desempeño De Proveedores	95%	100%
	Bienestar Institucional	Subsidios otorgados	90%	100%
	Gestión Académica	Práctica Institucional	80%	81%
	Extensión Académica	Eventos Extensión Académica	100%	100%
	Extensión Académica	Participantes en Eventos Académicos	80%	82%
	Extensión Académica	Participantes en Eventos Culturales y Deportivos	70%	76%
	Gestión Académica	Estudiantes Vinculados en Empresas	20%	24%
	Bienestar Institucional	Egresados vinculados laboralmente	60%	79%



"Institución con el mayor número de reconocimientos"



Rionegro: Avenida Galán Diagonal 50B No. 44 - 49 Tel: 561 06 54 Guarne: Tel: 551 16 96  
Email: [cetasdi@cetasdi.edu.co](mailto:cetasdi@cetasdi.edu.co) - [www.cetasdi.edu.co](http://www.cetasdi.edu.co)



## EVIDENCIAS FOTOGRAFICAS

### ACTIVIDADES EJECUTADAS QUE CONTRIBUYEN AL MEJORAMIENTO SOCIAL DE LA REGION Y EL PAIS

#### **CATEDRA DE FORMACION HUMANA – VALORES Y PRINCIPIOS RETIRO ESPIRITUAL**



"Institución con el mayor número de reconocimientos"



Rionegro: Avenida Galán Diagonal 50B No. 44 - 49 Tel: 561 06 54 Guarne: Tel: 551 16 96  
Email: [cetasdi@cetasdi.edu.co](mailto:cetasdi@cetasdi.edu.co) - [www.cetasdi.edu.co](http://www.cetasdi.edu.co)



## PROYECTO MANOS SOLIDARIAS VISITAS A ANCIANATOS



"Institución con el mayor número de reconocimientos"



Rionegro: Avenida Galán Diagonal 50B No. 44 - 49 Tel: 561 06 54 Guarne: Tel: 551 16 96  
Email: [cetasdi@cetasdi.edu.co](mailto:cetasdi@cetasdi.edu.co) - [www.cetasdi.edu.co](http://www.cetasdi.edu.co)





## CELEBRACION DE DIAS CLASICOS



"Institución con el mayor número de reconocimientos"



Rionegro: Avenida Galán Diagonal 50B No. 44 - 49 Tel: 561 06 54 Guarne: Tel: 551 16 96  
Email: [cetasdi@cetasdi.edu.co](mailto:cetasdi@cetasdi.edu.co) - [www.cetasdi.edu.co](http://www.cetasdi.edu.co)







## FIESTA DE LOS NIÑOS Y DE DISFRACES



"Institución con el mayor número de reconocimientos"



Rionegro: Avenida Galán Diagonal 50B No. 44 - 49 Tel: 561 06 54 Guarne: Tel: 551 16 96  
Email: [cetasdi@cetasdi.edu.co](mailto:cetasdi@cetasdi.edu.co) - [www.cetasdi.edu.co](http://www.cetasdi.edu.co)







"Institución con el mayor número de reconocimientos"



Rionegro: Avenida Galán Diagonal 50B No. 44 - 49 Tel: 561 06 54 Guarne: Tel: 551 16 96  
Email: [cetasdi@cetasdi.edu.co](mailto:cetasdi@cetasdi.edu.co) - [www.cetasdi.edu.co](http://www.cetasdi.edu.co)



## FERIAS DE INVESTIGACION Y EMPRENDIMIENTO



"Institución con el mayor número de reconocimientos"



Rionegro: Avenida Galán Diagonal 50B No. 44 - 49 Tel: 561 06 54 Guarne: Tel: 551 16 96  
Email: cetasdi@cetasdi.edu.co - www.cetasdi.edu.co



## ACTIVIDADES ACADÉMICAS

### **VISITA AL CIIMA “CENTRO INTERNACIONAL DE MINAS ANTI-PERSONAS”**



“Institución con el mayor número de reconocimientos”

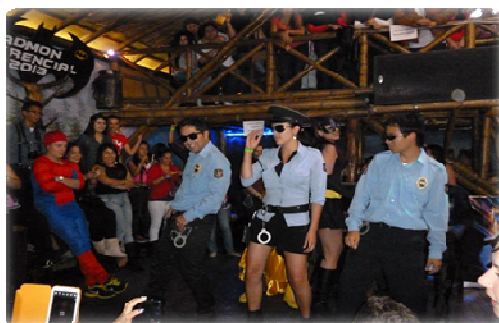


Rionegro: Avenida Galán Diagonal 50B No. 44 - 49 Tel: 561 06 54 Guarne: Tel: 551 16 96  
Email: [cetasdi@cetasdi.edu.co](mailto:cetasdi@cetasdi.edu.co) - [www.cetasdi.edu.co](http://www.cetasdi.edu.co)





## FIESTA DE INTEGRACION COMUNIDAD EDUCATIVA



"Institución con el mayor número de reconocimientos"



Rionegro: Avenida Galán Diagonal 50B No. 44 - 49 Tel: 561 06 54 Guarne: Tel: 551 16 96  
Email: [cetasdi@cetasdi.edu.co](mailto:cetasdi@cetasdi.edu.co) - [www.cetasdi.edu.co](http://www.cetasdi.edu.co)



## ACTIVIDADES CULTURALES GRUPO DE DANZAS



"Institución con el mayor número de reconocimientos"



Rionegro: Avenida Galán Diagonal 50B No. 44 - 49 Tel: 561 06 54 Guarne: Tel: 551 16 96  
Email: [cetasdi@cetasdi.edu.co](mailto:cetasdi@cetasdi.edu.co) - [www.cetasdi.edu.co](http://www.cetasdi.edu.co)





## FERIA CULTURAL DE INGLES



## ACTIVIDADES DEPORTIVAS



"Institución con el mayor número de reconocimientos"



Rionegro: Avenida Galán Diagonal 50B No. 44 - 49 Tel: 561 06 54 Guarne: Tel: 551 16 96  
Email: [cetasdi@cetasdi.edu.co](mailto:cetasdi@cetasdi.edu.co) - [www.cetasdi.edu.co](http://www.cetasdi.edu.co)





## ESCUELA DE PADRES



"Institución con el mayor número de reconocimientos"



Rionegro: Avenida Galán Diagonal 50B No. 44 - 49 Tel: 561 06 54 Guarne: Tel: 551 16 96  
Email: [cetasdi@cetasdi.edu.co](mailto:cetasdi@cetasdi.edu.co) - [www.cetasdi.edu.co](http://www.cetasdi.edu.co)



## FORMACION ESTUDIANTES CONTRATO DE APRENDIZAJE



## FORMACION EXTERNA EN MANEJO DE RESIDUOS SOLIDOS RIO ASEO TOTAL



"Institución con el mayor número de reconocimientos"



Rionegro: Avenida Galán Diagonal 50B No. 44 - 49 Tel: 561 06 54 Guarne: Tel: 551 16 96  
Email: [cetasdi@cetasdi.edu.co](mailto:cetasdi@cetasdi.edu.co) - [www.cetasdi.edu.co](http://www.cetasdi.edu.co)







## CICLO DE SEMILLEROS



"Institución con el mayor número de reconocimientos"



Rionegro: Avenida Galán Diagonal 50B No. 44 - 49 Tel: 561 06 54 Guarne: Tel: 551 16 96  
Email: [cetasdi@cetasdi.edu.co](mailto:cetasdi@cetasdi.edu.co) - [www.cetasdi.edu.co](http://www.cetasdi.edu.co)



## CONCLUSIONES Y COMPROMISOS

CETASDI logra con este reporte integrar los indicadores GRI y los 10 principios del pacto global de las Naciones Unidas, obteniendo el tercer reporte de sostenibilidad y el segundo reporte COP basado en los 10 principios.

- CETASDI a lo largo de su historia se ha ido consolidando y logrando reconocimiento y posicionamiento en el mercado que le han permitido trabajar con proyección nacional e internacional debido a su excelencia académica y compromiso social y empresarial. Por su personal competente tanto en la parte administrativa como su planta de docentes, siendo líder en la región y mejorando continuamente sus procesos y programas académicos y formando seres integrales.
- Se continuará con la implementación de prácticas responsables y acciones orientadas a un trabajo serio y responsable ajustando día a día las actividades educativas con respecto al plan de trabajo de RSE basado en los 10 principios del Pacto Global y de acuerdo a las líneas estratégicas.
- Establecer las diferentes actividades sociales dentro del plan de eventos del proceso de Extensión Académica el cual se fortalezca mediante las actividades institucionales y fechas clásicas de CETASDI.
- Generar convenios y actividades que permitan internacionalizar la institución a través de investigación, foros, experiencias educativas y empresariales.



"Institución con el mayor número de reconocimientos"



Rionegro: Avenida Galán Diagonal 50B No. 44 - 49 Tel: 561 06 54 Guarne: Tel: 551 16 96  
Email: [cetasdi@cetasdi.edu.co](mailto:cetasdi@cetasdi.edu.co) - [www.cetasdi.edu.co](http://www.cetasdi.edu.co)

