



*cutting through complexity*

# Informe de Progreso de KPMG

**Pacto Mundial de Naciones Unidas**

Ejercicio 2012 - 2013

[kpmg.es](http://kpmg.es)



# Índice



02

Carta de  
nuestro  
Presidente



04

Nuestro  
Informe de  
Progreso



06

Cómo  
implementamos  
los 10  
Principios



08

Liderando un  
cambio en la  
sociedad



12

Avanzamos  
en nuestros  
compromisos  
con los objetivos  
de Naciones  
Unidas



18

Derechos  
Humanos



22

Principios  
laborales



28

Medio  
ambiente



34

KPMG y  
la ética



38

Cifras de  
KPMG en  
España



40

Nuestros  
compromisos  
y objetivos



# Carta de nuestro Presidente



**John M. Scott**  
Presidente,  
KPMG en España

A pesar de la complejidad que ha marcado la evolución económica mundial en los últimos meses, los líderes mundiales se muestran más confiados sobre el futuro del mercado global. Este creciente optimismo ha venido acompañado del reconocimiento de la necesidad de recuperar la confianza en los mercados e instituciones, lo que exige que las empresas cuenten con estándares cada vez más altos de Responsabilidad Corporativa.

La era en la que nos adentramos trae consigo nuevas oportunidades, muchas de ellas relacionadas con el crecimiento económico sostenible y la lucha contra el cambio climático, objetivos esenciales para garantizar un futuro próspero y justo en todas las economías del mundo. La sociedad y los grupos de interés que rodean la actividad empresarial demandan cada vez mayor integridad y compromiso por parte de las compañías. El Pacto Mundial de Naciones Unidas es, en este sentido, una herramienta de gran importancia para guiar a las empresas en el cumplimiento de estos principios.

En España, ahora que diversos indicadores hacen pensar que la peor

fase de la crisis ha pasado, es necesario mantener el foco en la corrección de los desequilibrios estructurales de la economía, y ayudar al tejido empresarial español a competir en el nuevo entorno global, creando empleo y riqueza de manera sostenible. El papel que los servicios de auditoría, fiscales y de asesoramiento legal, financiero y de negocio pueden desempeñar en la creación de un entorno empresarial más transparente y responsable resulta ahora más importante que nunca.

Por ello, desde KPMG en España seguimos trabajando para ofrecer servicios de calidad, convencidos de que nuestra experiencia aporta seguridad y confianza a las empresas, y contribuye también al

desarrollo del gobierno corporativo y a la formación de los futuros líderes empresariales. Además, desde nuestra Fundación creamos valor en nuestra sociedad a través de diferentes programas de apoyo a proyectos sociales de jóvenes y emprendedores, la mejora y transformación del Tercer Sector, y de acciones dirigidas a incrementar el empleo, la educación y la formación de colectivos en riesgo de exclusión social.

En KPMG creemos que el liderazgo se manifiesta también a través del comportamiento ético, la transparencia y la Responsabilidad Corporativa, pilares de nuestro negocio. Nuestros valores definen nuestra forma de actuar utilizando nuestro conocimiento y experiencia para apoyar los principales retos de nuestra sociedad: a través del apoyo a las Naciones Unidas y a los Objetivos de Desarrollo del Milenio, mediante el fomento del diálogo con nuestros grupos de interés y el desarrollo de nuestros compromisos, entre los que

destacan el refuerzo de nuestra cultura de integridad, la Global Green Initiative que contempla nuestro propósito de ser neutrales en emisiones de carbono, así como el impulso de la diversidad, acciones que detallamos en las páginas de este informe.

De la misma forma, junto con otras firmas de la red de KPMG en el mundo, y en colaboración con la Fundación KPMG, hemos trabajado con el Foro Económico Mundial para definir el futuro papel de la sociedad civil en un mundo global, e identificar cuáles serán los posibles escenarios y el rol de las empresas en ellos.

Mirando hacia el futuro, vamos a seguir trabajando para fomentar los objetivos de las Naciones Unidas. Asimismo, seguiremos aportando el conocimiento y las habilidades de nuestros profesionales para ser un referente ante la constante transformación de los mercados y las sociedades, ofreciendo a nuestros clientes y a las comunidades en las que operamos y vivimos, respuestas

claras que les ayuden a alcanzar su máximo potencial en las nuevas circunstancias.

Además, animamos a otras empresas -clientes, proveedores y colaboradores- a sumarse a nuestro compromiso para aportar soluciones prácticas a los desafíos a los que se enfrenta la sociedad global.

Me gustaría aprovechar la oportunidad para transmitir mi reconocimiento las 2.700 personas que trabajan en nuestra firma por apoyar nuestro compromiso con las comunidades y promover un futuro mejor para todos.

Con el ánimo de seguir esforzándonos en la consecución de estos objetivos como parte esencial de nuestra estrategia de Responsabilidad Corporativa y de nuestra forma de actuar, desde KPMG en España hacemos público de nuevo nuestro compromiso, asumido en febrero de 2003 como socio fundador, por apoyar y promover los Principios del Pacto Mundial.





# Nuestro Informe de Progreso

KPMG en España\* es socia fundadora de la Red Española del Pacto Mundial de Naciones Unidas desde el 28 de febrero de 2003.

Con nuestro octavo informe de progreso del ejercicio 2012-2013, hacemos partícipes a todos los grupos de interés de la firma de nuestros avances en la implantación de los Principios relativos a los Derechos Humanos, las normas laborales, el respeto al medio ambiente y la lucha contra la corrupción, como parte esencial de nuestra estrategia y nuestra forma de actuar.

Asimismo, a través de este informe compartimos nuestro programa de Responsabilidad Corporativa y sostenibilidad ambiental, y explicamos cómo desarrollamos y abordamos nuestro negocio para mejorar nuestro compromiso con nuestra comunidad.

Apoyamos al Pacto Mundial de Naciones Unidas desde KPMG International a través de la plataforma LEAD. Lanzada en 2010 en el Foro Económico de Davos para las empresas adheridas al Pacto Mundial, LEAD también nos permite profundizar en KPMG en España sobre nuestros compromisos con el Pacto y la sostenibilidad a través del programa "Liderazgo en Sostenibilidad Corporativa".

Nuestro informe está diseñado siguiendo los aspectos clave del programa de liderazgo en sostenibilidad y nuestro compromiso por apoyar los grandes retos de nuestra sociedad:

- Compromiso con el Pacto Mundial de Naciones Unidas
- Implementación de los diez Principios en nuestras estrategias y operaciones
- Apoyo a otros compromisos de Naciones Unidas
- Liderazgo por la calidad y sostenibilidad

\* En adelante, se hará referencia a KPMG en España como "KPMG"





# CÓMO IMPLEMENTAMOS LOS 10 PRINCIPIOS DEL PACTO MUNDIAL DE NACIONES UNIDAS

Siguiendo nuestro compromiso con los objetivos y preocupaciones de Naciones Unidas, en KPMG implementamos los 10 Principios del Pacto a través de nuestras políticas y altos estándares de ética, y los promovemos a través de los servicios que prestamos a nuestros clientes, de nuestra cadena de valor y colaboraciones con proveedores, así como con iniciativas que desarrollamos en nuestro entorno y comunidad.

	PRINCIPIO	NUESTROS COMPROMISOS	POLÍTICAS, PROCEDIMIENTOS Y VALORES	SERVICIOS PROFESIONALES DE KPMG
DERECHOS HUMANOS	<div>1. Las empresas deben apoyar y respetar la protección de los Derechos Humanos fundamentales, reconocidos internacionalmente, dentro de su ámbito de influencia;</div> <div>2. y asegurarse de que sus empresas no son cómplices en la vulneración de los Derechos Humanos</div>	<div>Los Derechos Humanos son una parte esencial de nuestra Responsabilidad Corporativa. Respetamos y apoyamos la Declaración Universal de los Derechos Humanos y los Principios Rectores sobre Empresas y Derechos Humanos de Naciones Unidas.</div> <div>KPMG ha desarrollado una Declaración de Derechos Humanos, alineada con los estándares internacionales.</div>	<div>• Declaración de Derechos Humanos</div> <div>• Valores de KPMG</div> <div>• Código de Conducta</div> <div>• Procedimiento de compras y gestión de proveedores sostenibles</div> <div>• Manual de Global Quality &amp; Risk Management</div>	<div>• Cambio Climático y Sostenibilidad</div> <div>• Risk Consulting</div>
NORMAS LABORALES	<div>3 Las empresas deben apoyar la libertad de afiliación y el reconocimiento efectivo del derecho a la negociación colectiva;</div> <div>4 la eliminación de toda forma de trabajo forzoso o realizado bajo coacción;</div> <div>5 la erradicación del trabajo infantil;</div> <div>6 y la abolición de las prácticas de discriminación en el empleo y la ocupación.</div>	<div>KPMG no utiliza trabajo forzado o infantil.</div> <div>KPMG apoya la libertad de asociación y, en su caso, reconoce el derecho a la negociación colectiva.</div> <div>Nuestros profesionales quieren trabajar para una organización que promueva el desarrollo profesional y respete a las personas y éste es uno de nuestros valores diferenciales. Nuestro esfuerzo por crear una cultura de diversidad e inclusión es fundamental para nuestra actividad y para contar con los mejores profesionales.</div>	<div>• Código de Conducta</div> <div>• Valores de KPMG</div>	<div>• Cambio Climático y Sostenibilidad</div> <div>• Risk Consulting</div> <div>• Management Consulting</div> <div>• KPMG Abogados</div>
MEDIO AMBIENTE	<div>7 Las empresas deberán mantener un enfoque preventivo que favorezca el medio ambiente;</div> <div>8 fomentar las iniciativas que promuevan una mayor responsabilidad ambiental;</div> <div>9 y favorecer el desarrollo y la difusión de las tecnologías respetuosas con el medio ambiente.</div>	<div>Nuestro compromiso es gestionar de forma responsable el impacto ambiental de nuestra actividad y la participación en grupos de trabajo con otras firmas miembro de KPMG International, con el fin de sumar esfuerzos para apoyar los grandes desafíos a los que se enfrenta la humanidad relacionados con el medio ambiente.</div> <div>KPMG International es miembro activo y comprometido del World Business Council for Sustainable Development.</div>	<div>• Global Green Initiative</div> <div>• Sistema de Gestión Medioambiental, que incluye Política Ambiental y Programa de Objetivos Ambientales</div> <div>• CO<sub>2</sub>=0</div>	<div>• Cambio Climático y Sostenibilidad</div>
LUCHA CONTRA LA CORRUPCIÓN	<div>10 Las empresas deben trabajar contra la corrupción en todas sus formas, incluidas extorsión y soborno.</div>	<div>En KPMG estamos comprometidos en lograr un alto nivel de comportamiento ético en todo lo que hacemos.</div> <div>“Actuamos con integridad “es uno de nuestros valores.</div>	<div>• Código de Conducta</div> <div>• Programa Anti-bribery y políticas contra el Soborno</div> <div>• Políticas de Quality &amp; Risk Management y de Ética e Independencia</div> <div>• KPMG es firmante del World Economic Forum’s partnering against Corruption Principles for Countering Bribery o la Alianza contra la corrupción – Principios del Foro Económico Mundial para hacer frente al cohecho.</div> <div>• Procedimientos de aceptación y reevaluación de clientes y trabajos</div> <div>• Línea Ética</div>	<div>• Auditoría de Estados Financieros y no Financieros y Servicios de Assurance</div> <div>• Forensic</div> <div>• Risk Consulting</div>

# 01

## Liderando un cambio en la sociedad

*Construimos y mantenemos nuestra reputación como la mejor empresa para trabajar, asegurándonos de que nuestros profesionales, nuestros clientes y nuestras comunidades alcanzan su máximo potencial.*

En KPMG desarrollamos nuestro negocio de forma responsable. Apoyamos los retos de nuestra sociedad, buscando su desarrollo, mejorando el medio ambiente y fomentando un futuro empresarial sostenible.

### Quiénes somos

#### Nuestra actividad

KPMG es una red global de firmas de servicios profesionales que ofrecen servicios de auditoría, fiscales y de asesoramiento financiero y de negocio. Contamos con 152.000 profesionales que trabajan en equipo para ofrecer valor en 156 países. Las firmas independientes, miembros de la red KPMG, están afiliadas a KPMG International Cooperative, sociedad suiza. Cada firma miembro es una entidad jurídica separada e independiente y cada una de ellas se describe como tal. KPMG International Cooperative no presta servicios a clientes.

KPMG Europe LLP nació mediante la fusión de las firmas de Reino Unido y Alemania en octubre de 2007. Hoy cuenta con 19 países y con la adhesión de KPMG en España desde 2010, siendo la mayor firma multidisciplinar de servicios profesionales de Europa. En el pasado año fiscal (a 30 de septiembre de 2012) nuestros ingresos en KPMG Europe LLP ascendieron a 4.997 millones de euros.

En España, 2.700 profesionales trabajan en equipo para aportar valor a nuestros clientes desde 16 oficinas situadas en las principales ciudades españolas.

La Responsabilidad Corporativa (RC) es una de nuestras prioridades. La impulsamos a través de la Fundación KPMG, con el objetivo de crear valor en aquellas comunidades en las que estamos presentes.

Más información en [www.kpmg.es](http://www.kpmg.es)

### Gobierno y estructura

KPMG está estructurada para apoyar la consistencia de nuestros servicios y fomentar el cumplimiento de nuestro Código de Conducta y valores, así como el compromiso con el Pacto Mundial y nuestras comunidades. Nuestra estructura nos permite ofrecer servicios de auditoría, fiscales, legales y de asesoramiento financiero y de negocio con integridad, calidad e independencia.

Nuestro Country Operating Team está integrado por nuestro Presidente y varios socios que representan las diferentes áreas de la firma.

### Nuestra estrategia

Nuestros clientes están demandando más servicios, mejores y más rápidos, y nuestras comunidades y grupos de interés se preguntan por nuestro papel en la sociedad. Sabemos que vivimos en un mundo que cambia, con un paisaje empresarial cada vez más complejo, pero también somos

conscientes de que el cambio conlleva nuevas oportunidades.

En KPMG nos adaptamos para enfrentarnos a los desafíos de este paisaje cambiante siguiendo nuestros valores y nuestras estrategias de negocio y de Responsabilidad Corporativa: estamos comprometidos en invertir en el desarrollo de nuestros profesionales y apostamos por la excelencia de nuestro trabajo, no solo para atender las necesidades de las empresas, sino también para desarrollar nuestro compromiso con la comunidad.

Nuestra visión es la de ser el referente ante la constante transformación de los mercados y las sociedades, ofreciendo a nuestros clientes y las comunidades en las que operamos y vivimos respuestas claras que les ayuden a alcanzar su máximo potencial en las nuevas circunstancias. Por ello,

### CÓDIGO DE CONDUCTA

Construido sobre el fundamento de los valores de KPMG, nuestro Código de Conducta expone las pautas de comportamiento ético para todos nuestros profesionales. En él se establecen los compromisos que hacemos todos los días, define la forma en que actuamos como personas y como líderes, y nos anima a actuar como modelos a seguir, promoviendo el comportamiento ético y garantizando que nuestras acciones sirven para reflejar y reforzar nuestros valores.

## Nuestros servicios

### Auditoría

- Auditoría de estados financieros
- Auditoría de cuentas anuales
- Auditoría de información financiera IFRS/US GAAP
- Informe de revisión de subvenciones
- Informes vinculados a las salidas a bolsa en mercados de valores
- Servicios de assurance
- Otros informes de revisión y verificación
- Revisiones de control interno
- Adaptación a nuevos marcos contables

### Advisory

#### Risk Consulting

- Accounting Advisory Services
- Servicios de Auditoría Interna
- Cambio Climático y Sostenibilidad
- Financial Risk

#### Management

- Forensic
- IT Advisory

#### Transactions & Restructuring

- Corporate Finance
- Restructuring

#### Transaction Services

#### Management Consulting

- Estrategia y Operaciones
- Función Financiera
- Tecnología
- Personas

## Servicios Fiscales y legales

### Fiscales

- Aduanas e impuestos especiales
- Derecho Comunitario
- Fusiones y adquisiciones
- Impuesto sobre Sociedades
- Outsourcing y Compliance
- Precios de transferencia
- People Services
- Procedimiento Tributario
- Servicios Financieros / Seguros
- Tributación internacional
- Tributación indirecta

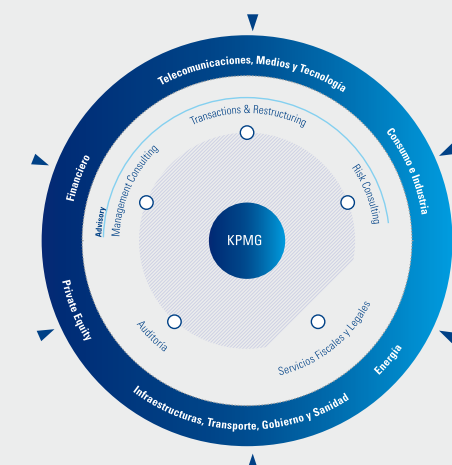
### Tax for Audit

### Legales

- Administrativo y Sectores regulados
- Financiero
- Laboral
- Mercantil
- Cumplimiento normativo
- Corporativo y Derecho Societario
- Derecho farmacéutico y otras áreas de las life sciences
- Energías renovables

- Fusiones y Adquisiciones
- Financiación de activos e infraestructuras
- I+D
- Inmobiliario
- Project Finance
- Propiedad Industrial e Intelectual
- Structured Finance & Restructuring
- Tecnologías de la Información y Comunicación (TIC)
- Transporte y Marítimo
- Procesal y Concursal

## Mercados





## NUESTROS VALORES

Nuestra firma tiene una serie de valores por los que nos regimos todos sus profesionales. Son los cimientos de la identidad compartida de KPMG y definen la forma de actuar de las personas que trabajamos en la firma.

### Lideramos dando ejemplo

Como firma y de forma individual, actuando de manera que seamos un ejemplo de lo que esperamos de nosotros mismos y de los demás.

### Trabajamos en equipo

Aportando lo mejor de cada uno y creando equipos fuertes y orientados al éxito.

### Respetamos a la persona

Por lo que es, por sus conocimientos, aptitudes y experiencia como individuo, y por lo que aporta como miembro de un equipo.

### Nos comunicamos de forma abierta y sincera

Compartiendo información, conocimientos y consejos con frecuencia y de forma constructiva, y afrontando las situaciones difíciles con entusiasmo y franqueza.

### Estamos comprometidos con nuestra sociedad

Actuando con responsabilidad, desarrollando nuestras aptitudes, experiencia y perspectivas a través de nuestro trabajo en la comunidad.

### Analizamos los hechos para aportar nuestro juicio profesional

Cuestionándolos y buscando información reforzamos nuestra reputación como asesores objetivos en los que se puede confiar.

### Ante todo, actuamos con integridad

Manteniendo en todo momento nuestra profesionalidad, objetividad y la excelencia en la calidad del servicio que ofrecemos, a la vez que conservamos en todo momento nuestra independencia.

hemos desarrollado una estrategia de crecimiento, priorizando varias áreas de trabajo para nuestra firma.

Nuestro objetivo es fortalecer nuestro conocimiento en estas áreas, así como transformarlo en valor en beneficio de nuestros clientes, ayudándoles a anticipar sus necesidades futuras y a gestionar sus riesgos, generar valor en sus operaciones corporativas, facilitarles el cumplimiento de las normativas vigentes y alcanzar posiciones de liderazgo.

Para alcanzar este propósito, actuamos de manera responsable y demostrando liderazgo basado en principios sólidos de Responsabilidad Corporativa, como son los objetivos de Naciones Unidas y su Pacto Mundial.

### La participación y el diálogo con nuestros grupos de interés

A través del compromiso continuo con nuestros grupos de interés, nuestro apoyo a la comunidad y entorno, e Informe de Transparencia, entre otras iniciativas, demostramos nuestro compromiso para ser líderes en Responsabilidad Corporativa, y compartimos nuestros logros y retos de forma transparente.

La involucración de nuestros grupos de interés y conocer qué piensan de nuestra actividad y los temas que son más relevantes para ellos es vital para KPMG. Por ello, promovemos su participación a través de diversos canales de comunicación como son el desarrollo de estudios de satisfacción de clientes, encuestas a los profesionales de nuestra firma, consultas con la Administración, diálogos con nuestra comunidad y talleres con proveedores, entre otros, que nos ayudan a mejorar y entender mejor su percepción sobre los servicios profesionales que ofrecemos y nuestros compromisos.

Nuestro diálogo constante con nuestros grupos de interés demuestra que, en muchos casos, sus expectativas están alineadas con los diez principios del Pacto Mundial de Naciones Unidas.

Nuestros grupos de interés desean que les aseguremos que desarrollamos de forma excelente y responsable nuestro negocio, basándonos en la ética, la calidad, la independencia y la imparcialidad de nuestro trabajo. Por ello, desarrollamos nuestro negocio y nuestra estrategia de Responsabilidad Corporativa en base a estos principios.

Además, en KPMG y en nuestra Fundación, trabajamos con organizaciones relacionadas con la Responsabilidad Corporativa y la sostenibilidad:

- Miembro de Asociación Española de Fundaciones (AEF)
- Socio de Fundación Seres desde sus orígenes en 2010
- Socio de Forética
- Socio fundador de Voluntare
- Miembro de CSR Europe
- Miembro de Business in the Community (BITC)
- Organizational Stakeholder del Global Reporting Initiative
- Miembro de Accountability
- Miembro de World Business Council for Sustainable Development

En 2011, nuestra firma a nivel internacional se unió al programa de International Integrated Reporting Council (IIRC). Como parte de este programa, estamos explorando oportunidades para integrar y mejorar nuestra forma de comunicarnos con nuestro entorno, tanto a nivel interno como externo. Parte de este trabajo incluye una evaluación amplia de nuestros grupos de interés, con el propósito de que nuestros futuros informes sean relevantes para nuestros clientes, nuestros profesionales y nuestras comunidades.

### Ingenia, ideas para crecer

Desde el pasado mes de marzo, nuestra firma cuenta con Ingenia, una plataforma de innovación, debate y exposición de ideas, que nos permite

proponer y crear juntos, aprovechar la imaginación y creatividad de nuestros profesionales y contribuir a que nos conozcamos mejor entre nosotros y a compartir lo que nuestra firma puede ofrecer.

Desde su lanzamiento, más de 2.000 profesionales han accedido a Ingenia para generar, comentar o votar las 225 ideas aportadas por las personas de la firma, tanto para mejorar nuestros servicios, como para optimizar la organización de procesos internos.

Esta plataforma nos permite que juntos, trabajando en equipo, consigamos diferenciarnos, ser cada día más relevantes para nuestros clientes

y alcanzar nuestros objetivos de crecimiento, tanto para la firma, como para nuestra carrera profesional.

### Nuestra nueva forma de reforzar la comunicación con clientes y targets

Con el fin de fomentar el desarrollo de relaciones con clientes y targets a través de los canales digitales, el pasado año hemos lanzado los primeros blogs corporativos de KPMG.

Utilizamos los canales digitales y medios sociales para conversar con nuestros grupos de interés, compartir las últimas tendencias, publicaciones y nuestra visión sobre aspectos económicos y empresariales.

*Atendemos las demandas de nuestros grupos de interés desarrollando de forma excelente y responsable nuestro negocio, basándonos en la ética, la calidad, la independencia y la imparcialidad de nuestro trabajo.*

## MEDIOS SOCIALES DE KPMG EN ESPAÑA



kpmg.es



@KPMG\_ES



KPMG España



KPMG España



KPMG España



## BLOGS



### kpmgdigital.es

Blog sobre el negocio digital. Dirigido a ofrecer un nuevo punto de vista sobre las capacidades y oportunidades de negocio que brindan las nuevas tecnologías digitales a las empresas.

Su autor es Jose Cantera, socio responsable de las prácticas de Telecomunicaciones, Media y Tecnología (TMT) de KPMG en España dentro del área de Management Consulting.

Twitter: @JCantera\_KPMG



### kpmgresponsabilidadempresarial.es

Blog sobre responsabilidad empresarial que engloba contenidos relacionados con la ética empresarial, la sostenibilidad, la integridad y buen gobierno, el cambio climático y las nuevas tendencias, entre otros temas.

Su autor José Luis Blasco, socio responsable del área de Cambio Climático y Sostenibilidad de KPMG en España, está a cargo del blog sobre RSC.

Twitter: @JLBlasco\_KPMG



### kpmgcumplimientolegal.es

Blog dedicado a cuestiones relacionadas con el cumplimiento de las normas que afectan a la actividad empresarial, cuyo objetivo es difundir una cultura de cumplimiento basada en los mejores estándares internacionales.

Su autor es Alain Casanovas, socio en KPMG Abogados y Chief Operating Officer de la red de servicios legales en KPMG a nivel mundial.



## 02

# Avanzamos en nuestros compromisos con los objetivos de Naciones Unidas



Más allá de nuestras aspiraciones para cumplir con los 10 Principios del Pacto Mundial, KPMG también apoya a las Naciones Unidas para alcanzar sus objetivos.

## PRINCIPIOS DEL FORO ECONÓMICO MUNDIAL

### Principio 1:

Elección de clientes responsables

### Principio 2:

Fomento de un comportamiento responsable entre clientes

### Principio 3:

Cumplimiento con las obligaciones profesionales

### Principio 4:

Gestión del riesgo

### Principio 5:

Colaboración con responsables públicos

### Principio 6:

Desarrollo de una nueva generación de líderes y profesionales

Nuestra Responsabilidad Corporativa está integrada en nuestra visión y estrategia. Es uno de nuestros principales valores y parte de nuestra forma de ser, de relacionarnos y de desarrollar nuestro negocio. Por ello, nuestro objetivo es marcar una verdadera diferencia en aquellas comunidades en las que estamos presentes, asumiendo compromisos para apoyar los retos de nuestra sociedad, buscando su desarrollo, mejorando el medio ambiente y fomentando un futuro empresarial sostenible.

El propósito de nuestra Fundación es desarrollar programas que respondan a las preocupaciones de nuestros grupos de interés y que refuercen la estrategia de la firma, servir internamente de ejemplo, refuerzo y vehículo de la cultura y los valores de la firma, así como apoyar y promover acciones y proyectos de la comunidad donde nuestra contribución puede aportar más valor.

La clave es crear valor: comprender y gestionar nuestras actuaciones en la comunidad y el medio ambiente a través del desarrollo de nuestro negocio. Y de esta forma avanzamos en nuestros compromisos con Naciones Unidas.

En KPMG seguimos el modelo de liderazgo en sostenibilidad de Naciones

Unidas para apoyar los grandes retos de nuestra sociedad.

Asimismo, KPMG International apoyó el Pacto Mundial en el desarrollo de una nueva plataforma de colaboración estratégica entre empresas y Naciones Unidas, fomentando un espacio de encuentro para compartir valores, mayor coherencia e integridad.

### Nuestro apoyo al Foro Económico Mundial y sus principios

KPMG está comprometida con los principios de economía responsable del Foro Económico Mundial. Por ello, nuestra firma valora las formas más adecuadas de integrar estos principios en nuestras políticas y procedimientos. Creemos que estos principios son una buena práctica, porque nos ayudan a establecer relaciones responsables con nuestros clientes y entorno.

Con motivo de la celebración del Foro Económico Mundial, que se celebró en Davos (Suiza) en enero de 2013, KPMG desarrolló, por segundo año consecutivo, un site exclusivo para agregar los comentarios en Twitter y seguir de forma sencilla los temas que se debatieron en la nueva edición del Foro de Davos. Esta plataforma mostró en tiempo real las conversaciones de los portavoces invitados que utilizaban Twitter para

compartir sus visiones desde un canal único.

Asimismo, junto con otras firmas de KPMG International, hemos colaborado con el Foro Económico Mundial para definir el futuro papel de la sociedad civil.

A través del diálogo con diferentes grupos de interés, que incluyen organizaciones no gubernamentales, líderes empresariales, u organizaciones internacionales, entre otros, este proyecto ha tenido el objetivo de comprender las tendencias emergentes que afectan la sociedad civil y sus implicaciones a nivel mundial y regional.

El resultado de este proyecto ha sido un informe entregado en Davos en enero de 2013, que proporciona una visión del papel de la sociedad civil y el impacto que tendrá en los próximos 20 años.

KPMG también presentó en el Foro Económico Mundial, junto con RobecoSAM (Sustainable Asset Management), el Sustainability Yearbook 2013, que detalla las

empresas que han sido destacadas por su alto desempeño en temas de sostenibilidad, y que fue publicado en colaboración con nuestra firma. Este acto formó parte de las iniciativas que se están llevando a cabo gracias a una alianza firmada entre las dos organizaciones.

### Desarrollo de la Agenda Post 2015

Nuestra firma participó el pasado mes de febrero en la consulta con el sector privado llevada a cabo por la Red Española del Pacto Mundial sobre el Desarrollo de la Agenda Post 2015 de los Objetivos de Desarrollo del Milenio, en la que colaboramos 14 grandes empresas españolas de diferentes sectores de actividad.

### Nuestros servicios profesionales

A través de nuestros servicios, los profesionales de KPMG tienen un papel de liderazgo para ayudar a

*Nuestro compromiso es seguir trabajando para apoyar los objetivos de Naciones Unidas.*

## EMPRESAS RESPONSABLES PARA PROMOVER LA PAZ



Nuestra firma a nivel internacional, en colaboración con el Global Compact y los Principios para la Inversión Responsable, ha elaborado una guía para las empresas que trabajan en zonas de conflicto y alto riesgo. La "Guía

para Empresas Responsables en zonas afectadas por conflictos y de alto riesgo: un recurso para empresas e inversores" es una herramienta para ayudar a alinear las políticas y promover la aplicación de prácticas

comerciales responsables en entornos con dificultades de todo el mundo.

Esta guía fue lanzada en la Cumbre de Líderes del Pacto Mundial de las Naciones Unidas, e incluye estudios de caso de clientes.



*Las actividades pro bono desarrolladas por nuestra firma se dirigen a la mejora y profesionalización del Tercer Sector, a través de la presencia de profesionales de KPMG en sus órganos de gobierno o de la realización de trabajos que contribuyan a aumentar su impacto.*

las organizaciones a cumplir los objetivos de las Naciones Unidas.

Ofrecemos servicios de valor que son fundamentales para mejorar la calidad de vida de las personas, la rendición de cuentas y el desarrollo económico, que también incluyen aumentar la transparencia y el buen gobierno a través de auditorías de información relacionada con la sostenibilidad y el desarrollo de políticas éticas en el sector privado.

#### Cambio Climático y Sostenibilidad

Además, a través de nuestro área de Cambio Climático y Sostenibilidad aportamos un impacto adicional en nuestro entorno. Los servicios de Cambio Climático y Sostenibilidad de KPMG se desarrollan a través de nuestra red global de profesionales enfocada a facilitar la incorporación de los retos y responsabilidades de un modelo de desarrollo sostenible en la agenda empresarial y del sector público.

Nuestros profesionales del área de Cambio Climático y Sostenibilidad de KPMG entienden de gestión empresarial y del reto que supone

un nuevo modelo de desarrollo sostenible. Su enfoque se centra en crear valor para la empresa y la sociedad en la que opera, integrando de forma práctica en la estrategia y en los procesos respuestas responsables a sus desafíos de carácter ambiental, social y éticos, de forma práctica, rigurosa y creativa.

#### Programa de servicios pro bono a la comunidad

El principal valor de los profesionales de KPMG reside en su conocimiento y experiencia. Por ello, proporcionamos valor a la firma y la comunidad mediante la participación de nuestras personas: a través del conocimiento y habilidades profesionales de nuestra gente apoyamos los principales retos de nuestra sociedad y contribuimos a la transformación del Tercer Sector y nuestras comunidades.

Mediante nuestro programa de servicios pro bono a la comunidad contribuimos al bienestar de llas personas con menos oportunidades y la mejora del Tercer Sector, ofreciendo nuestros servicios profesionales a diversas organizaciones relacionadas

con el apoyo a proyectos sociales de jóvenes y emprendedores, al empleo, la educación y la formación de colectivos en riesgo de exclusión social.

La ética e integridad y un fuerte liderazgo son esenciales para restaurar la confianza y ayudar a contribuir al desarrollo y la sostenibilidad de los mercados de capitales y de nuestro entorno. Las personas de nuestra firma quieren ser los líderes de este cambio, por ello KPMG les apoya en su compromiso con la comunidad, alineando sus habilidades y capacidades en el objetivo de combatir los grandes desafíos de nuestra sociedad.

Como parte de nuestro programa de servicios pro bono, nuestra Fundación ha firmado un acuerdo con la Obra Social “la Caixa” y la Federación de Entidades Catalanas de Acción Social (ECAS) para poner en marcha el programa de transformación de entidades sociales Reinventa’t. El objetivo de este proyecto es acompañar a las entidades no lucrativas de acción social en el proceso de cambio que requiere la actual situación

socioeconómica y permitir su sostenibilidad futura.

Este año, 5 profesionales de KPMG han aportado un total de 96 horas en la primera fase de diagnóstico de la situación de diez entidades de segmento medio, con problemas coyunturales de viabilidad y proyectos de alto valor social.

Las siguientes fases de asesoramiento de nuestros profesionales serán formación, diseño de un plan de actuación y acompañamiento en la aplicación del mismo, con el objetivo de que las organizaciones no lucrativas innoven para afrontar los nuevos retos y sean capaces de incrementar el impacto social de sus acciones.

#### Fundación KPMG y nuestra Responsabilidad Corporativa

Crear valor para nuestra comunidad representa la esencia de nuestra estrategia de compromiso con Naciones Unidas.

A través de la Fundación KPMG hacemos realidad gran parte de nuestras acciones de Responsabilidad Corporativa,



## NUESTRO APOYO A LOS OBJETIVOS DE DESARROLLO DEL MILENIO Y LA EDUCACIÓN

En KPMG desarrollamos un proyecto de apoyo a los Objetivos de Desarrollo del Milenio, donde voluntarios de nuestra firma trabajan con jóvenes de Educación Secundaria de forma específica para erradicar la pobreza extrema y el hambre, lograr la enseñanza primaria universal, promover la igualdad entre géneros y apoyar la sostenibilidad del medio ambiente.

A través de cinco talleres de formación, nuestros voluntarios sensibilizan a jóvenes de 12 a 14 años -que cursan 1º ó 2º de la ESO- sobre las necesidades existentes en el mundo, y les hacen partícipes de las posibilidades que tienen de crear un impacto positivo en su comunidad.

Desde el pasado año hemos abordado 3 ediciones de esta iniciativa, incluida una fase piloto, que nos ha permitido adaptar los materiales de formación que hemos elaborado para nuestros voluntarios a las necesidades de cada uno de los colegios a los que hemos apoyado con este proyecto.

En total, 58 voluntarios de KPMG se han convertido en una referencia de la empresa comprometida con la comunidad y la educación para 610 alumnos de 24 clases en 7 institutos y colegios de Madrid, aportando 253 horas.





*La ONU estima que cada dólar gastado en la “reducción del riesgo de catástrofes” ahorra siete dólares que de otra manera se gastarían en la ayuda post-emergencia.*

mediante programas de apoyo a proyectos sociales de jóvenes y emprendedores, así como acciones dirigidas a incrementar el empleo, la educación y la formación de colectivos en riesgo de exclusión social, que refuerzan el establecimiento de lazos de colaboración con las comunidades con las que trabajamos, el desarrollo de nuestros profesionales, las relaciones con nuestros clientes y nuestro compromiso con la sostenibilidad ambiental y los Objetivos de Desarrollo del Milenio.

Además, desarrollamos iniciativas relacionadas con el deporte de nuestros profesionales y el mundo de la cultura.

### Reducción del Riesgo de Catástrofes

KPMG suscribe el concepto de Reducción del Riesgo de Catástrofes (Disaster Risk Reduction, DRR) de Naciones Unidas. Mediante el análisis sistemático y la gestión de las causas de las catástrofes, la DRR ayuda a reducir la exposición a los

riesgos, disminuir la vulnerabilidad de las personas y sus pertenencias y promover la sostenibilidad para mitigar las pérdidas humanas, ambientales y económicas que se puedan ver afectadas por los desastres naturales.

A nivel internacional, contamos con un informe interno “Ayuda en situaciones de emergencia y catástrofes: marco para aumentar la eficiencia”, que nos permite sumar esfuerzos ante situaciones de catástrofes y emergencias. Estas son las tres estrategias que contempla:

- Creación de un fondo de ayuda para catástrofes y situaciones de emergencia centralizado, dedicado a la prestación de apoyo financiero a las zonas afectadas, en el plazo de 5 días.
- Dar continuidad a los recursos centrados en la prestación de ayuda inmediata, con el fin de apoyar el desarrollo de programas sostenibles en el tiempo.
- Utilizar nuestro conocimiento, capacidades y los recursos de la

firma para desarrollar servicios pro bono de apoyo a las organizaciones no gubernamentales que trabajen en zonas afectadas por catástrofes y situaciones de emergencia.

### Cómo difundimos nuestro Informe de Progreso

KPMG en España es socia fundadora de la Red Española del Pacto Mundial de Naciones Unidas desde el 28 de febrero de 2003.

Desde hace ocho años, hacemos partícipes a todos los grupos de interés de la firma de nuestros informes de progreso y avances en la implantación de los Principios del Pacto a través de:

- Presentaciones y comunicaciones externas: participación en Mesas Cuadradas de la Red Española del Pacto Mundial de Naciones Unidas y otros foros; presentaciones a organizaciones sociales a las que ayudamos a mejorar su gestión; información de la RC desarrollada por KPMG incluida en nuestras propuestas de servicios; información de apoyo a la comunidad solicitada por nuestros clientes como parte de sus homologaciones de proveedores; a partir del próximo ejercicio, requerimiento solicitado a nuestros proveedores como parte de nuestro proceso de homologación de proveedores; otros canales informales de comunicación externa.
- Presentaciones y comunicaciones internas: reuniones de trabajo de nuestro Equipo de RC; cursos de acogida a las personas recién incorporadas a la firma; noticias online de nuestros compromisos; a nivel internacional, a través de grupos de trabajo con KPMG International y con otras prácticas de KPMG de diferentes países de Europa, Oriente Medio y África.

## MILLENNIUM VILLAGES

En KPMG en España, junto con KPMG International y otras 16 firmas de nuestra red, nos hemos comprometido a destinar 1,5 millones de dólares durante un periodo de cinco años para apoyar el desarrollo sostenible de Kiuyu Mbuyuni, una pequeña aldea de la isla de Pemba, Tanzania. Esta iniciativa, liderada por la ONG Millennium Promise, está alineada con los Objetivos de Desarrollo del Milenio y supone un carácter transformador para esta comunidad rural. Millenium Villages trata de abordar las necesidades elementales de las personas de esta aldea -como agua potable, electricidad y salud- pero, sobre todo, procura asegurar que obtengan los medios y las habilidades necesarias para que puedan cubrirlas de manera sostenible.

Los progresos en todas las intervenciones realizadas son evidentes:

- Con la construcción de una nueva unidad de maternidad, la salud infantil y materna está mejorando.
- Con la construcción de nuevas aulas y una cocina para la escuela comunitaria, la matriculación y retención de alumnos va en aumento.
- Con la mejora de las infraestructuras, incluyendo carreteras, agua potable, electricidad y otros servicios públicos, la comunidad está desarrollando las bases para su prosperidad.

También se está promoviendo el desarrollo de un sector privado robusto en las industrias de pesca y cultivo de algas marinas, que ayudará a la aldea a financiar su desarrollo futuro.

Nuestra firma apoya esta iniciativa desde sus orígenes, en 2008 y, además, uno de nuestros socios forma parte del Comité de Dirección que supervisa el progreso de este proyecto.





## 03

## Derechos Humanos

Estamos comprometidos con nuestros profesionales y nuestro entorno

*Nuestro Código de Conducta y valores recogen nuestro compromiso con el respeto y la aplicación de los Derechos Humanos.*

**Principio 1**

Las empresas deben apoyar y respetar la protección de los Derechos Humanos fundamentales, reconocidos internacionalmente, dentro de su ámbito de influencia.

**Principio 2**

Las empresas deben asegurarse de que sus empresas no son cómplices en la vulneración de los Derechos Humanos.

En KPMG apoyamos los Principios Rectores para las Empresas y los Derechos Humanos de Naciones Unidas y nuestro propósito es servir de ejemplo sobre cómo realizar negocios respetando los Derechos Humanos.

El compromiso de KPMG con los Derechos Humanos se recoge en nuestro Código de Conducta y valores, así como en nuestra adhesión a normas internacionales. Con el fin de reforzar este compromiso, hemos evaluado los diferentes factores de Derechos Humanos que afectan a KPMG, revisando todos nuestros procedimientos. Como resultado de esta revisión, estamos actualizando nuestras políticas y procedimientos para poner en práctica nuestro compromiso de proteger y respetar los Derechos Humanos.

Una de las mejoras que hemos abordando incluye la integración de los Derechos Humanos en el procedimiento de aceptación de clientes nuevos y en colaboraciones con proveedores.

Asimismo, estamos mejorando nuestros procedimientos para establecer mecanismos eficaces para identificar posibles violaciones de Derechos Humanos y hemos modificado todas nuestras políticas de People, con el fin de incluir criterios de igualdad y no discriminación. Entre otros proyectos abordados este año, destacamos la revisión de nuestro Procedimiento de prevención e intervención en el acoso laboral, abordada por nuestros

departamentos de People y Quality & Risk Managment, quienes también han formado una Comisión Permanente para gestionar el procedimiento e impulsar las medidas preventivas y el seguimiento de las mismas.

**Compromiso con nuestros profesionales**

Las personas de nuestra firma son nuestro principal valor diferenciador: contamos con conocimiento y experiencia ante un mundo complejo, demostrando a nuestros clientes que somos expertos, que ofrecemos valor añadido, que tenemos visión global y de futuro, y que sentimos pasión por lo que hacemos. De acuerdo con nuestros valores y Código de Conducta, en KPMG trabajamos para desarrollar el talento de nuestros profesionales, contribuyendo a su crecimiento personal y profesional, con el fin de conseguir un equipo humano altamente cualificado y comprometido con los objetivos de la firma, y con total independencia de los rasgos específicos de cada individuo, como puedan ser la raza, religión, edad, género, nacionalidad, discapacidad, orientación sexual o estado civil.

El respeto de los Derechos Humanos es parte integral de

nuestro compromiso con los principios de conducta personal y profesional. Actuar con integridad, apoyar a las comunidades en las que trabajamos y el respeto a la persona por sus conocimientos, aptitudes y experiencia como individuo, y por lo que aporta como miembro de un equipo, es la esencia de KPMG.

**Nuestro compromiso con la Salud y la Seguridad de nuestros profesionales**

En KPMG estamos comprometidos con la Salud y Seguridad de nuestros

profesionales, y por ello hemos desarrollado una estrategia preventiva, que colabora en el desarrollo del negocio corporativo y está presente en todos los niveles jerárquicos, con el fin de:

- Incorporar la prevención de riesgos laborales en todos los niveles de nuestra firma, con el fin de que todos los profesionales de KPMG y las distintas actividades de negocio alcancen una seguridad y salud integradas.
- Promover, garantizar y elevar las condiciones de trabajo mediante el desarrollo de estudios preventivos,

con el fin de mejorar nuestro nivel de seguridad y salud laboral.

- Fomentar entre nuestros profesionales un buen estado de bienestar físico y mental y alcanzar una cultura de salud en el trabajo.

Compromisos de nuestra estrategia preventiva:

- Cumplir con la legislación vigente y otros requisitos o normativas suscritos por nuestra firma, especialmente las derivadas de la Ley de Prevención de Riesgos Laborales y la reglamentación que la complementa y desarrolla.

**DECLARACIÓN DE LOS DERECHOS HUMANOS**

KPMG ha sumado esfuerzos a nivel internacional para elaborar una Declaración de los Derechos Humanos basada en políticas y procedimientos eficaces.

En KPMG asumimos la responsabilidad de respetar los derechos fundamentales reconocidos internacionalmente que figuran en la Declaración Universal de los Derechos Humanos.

Nuestra firma apoya los Principios Rectores para las Empresas y los Derechos Humanos de Naciones Unidas y su implantación, a través de procesos que permiten la protección y el respeto de los Derechos Humanos, comprometiéndonos a:

- Llevar a cabo las acciones necesarias para promover los Derechos Humanos a través de nuestra actividad y afrontar los impactos negativos en este ámbito, si se produjeran.
- Tratar de prevenir o reducir los impactos negativos sobre los Derechos Humanos que estén directamente relacionados con nuestro trabajo.

Nuestro objetivo de ser líderes y el referente ante la constante transformación de los mercados y las sociedades se apoya en

nuestros valores, comportamiento ético, transparencia, integridad y buen gobierno.

Nuestro Código de Conducta incluye nuestro compromiso con los Principios del Pacto Mundial de Naciones Unidas y el respeto por los Derechos Humanos para:

- Seguir altos estándares de conducta ética en todo el mundo.
- Trabajar con clientes, proveedores y subcontratistas que cumplan con los estándares éticos de KPMG.
- Actuar conforme a la ley y de forma ética.
- Apostar por una cultura inclusiva y colaborativa y libre de acoso y discriminación, donde todos nuestros profesionales sean tratados con respeto y dignidad.

Además, nuestras políticas y procedimientos son consistentes con la Declaración Universal de los Derechos Humanos, los Principios Rectores, los convenios de la Organización Internacional del Trabajo (OIT) y la Organización para la Cooperación y el Desarrollo Económico (OCDE).



- Planificar la actividad preventiva en función de la identificación de peligros y evaluación de los riesgos existentes o previsible, estableciendo objetivos anuales alcanzables que se contemplan en un programa de gestión.
- Fomentar la consulta y participación de nuestros profesionales en el diseño y ejecución de los procesos preventivos.
- Trasladar los conocimientos en seguridad y salud laboral para potenciar mejores comportamientos y hábitos preventivos individuales, colectivos y corporativos.
- Velar por el cumplimiento de los requisitos legales de prevención de riesgos laborales por parte de nuestros proveedores.
- Prevenir daños y enfermedades profesionales durante el desempeño de la actividad laboral.
- Mantener una gestión sistematizada y de mejora continua de la prevención de riesgos laborales, en la que se involucren todas las personas de nuestra firma.

#### Nuestro programa K-Salud

Nuestro compromiso con la salud de nuestros profesionales va más allá del cumplimiento legal recogido en la legislación de prevención de riesgos laborales. Por ello, siguiendo las directrices de la Organización Mundial de la Salud (OMS), desarrollamos K-Salud, un programa que fomenta hábitos de vida saludables entre las personas de nuestra firma, para conseguir su completo bienestar físico, mental y social.

#### Cumplimiento de Obligaciones de Protección de Datos de Carácter Personal y de confidencialidad

KPMG respeta la normativa española en materia de protección de

datos personales y está adherida formalmente a la Política sobre Privacidad de los Datos elaborada por KPMG International, dentro de su proyecto para estandarizar los procesos seguidos en todas sus firmas miembro y hacerlos conformes con los niveles de protección exigidos por la legislación de la Unión Europea. Asimismo, está adherido formalmente al llamado 'Charter on confidentiality and data protection' de KPMG Europe LLP.

En KPMG trabajamos para reforzar y aumentar las garantías de cumplimiento de las normas sobre protección de datos personales, especialmente por parte de aquellos grupos de empleados que, por razón de su ocupación profesional, acceden con asiduidad a información de dicha naturaleza. Se obtiene el compromiso formal de todos nuestros profesionales del cumplimiento de las obligaciones en materia de protección de datos de carácter personal.

Asimismo, contamos con formación específica en materia de obligaciones de confidencialidad y de protección de datos de carácter personal, que sirve para concienciar a nuestros profesionales sobre la importancia de estas materias. Esta formación es obligatoria para el personal de las áreas de apoyo y los profesionales 'client facing' de nuestro Management Group. Toda nueva incorporación a cualquiera de esos grupos de profesionales debe completar estos cursos. Este año, hemos efectuado las correspondientes convocatorias y recordatorios para tratar de llegar al 100% de cumplimiento por la población obligada.

En KPMG preservamos la confidencialidad y la privacidad de los servicios prestados a nuestros clientes. Nuestros servicios se llevan a cabo con la integridad, competencia profesional y el cuidado necesarios.

Los datos de carácter personal de nuestros clientes son tratados con la más absoluta confidencialidad, y son incluidos en un fichero automatizado titularidad de KPMG. Todo esto, así como las normas de actuación profesional oportunas, incluidas cualesquiera normas legales, profesionales o de la organización, queda reflejado en la correspondiente carta de encargo. En cualquier momento, cualquier cliente puede ejercitar los derechos de acceso y, en su caso, de rectificación, cancelación y oposición respecto a sus datos personales, mediante comunicación dirigida a una dirección de email de nuestra firma habilitada al efecto.

#### Nuestro apoyo a los DDHH a través de nuestro compromiso con la comunidad

En relación a nuestro compromiso con la comunidad, y en línea con nuestros valores y Código de Conducta, estamos apoyando el desarrollo socioeconómico de nuestro entorno a través de iniciativas relacionadas con nuestra experiencia profesional, además de favorecer el respeto al medio ambiente y el desarrollo del arte y la cultura.

#### Nuestro apoyo a la comunidad en cifras

Este año, 138 profesionales de la firma han participado en nuestro programa de servicios pro bono y voluntariado, dedicando un total de 1.325 horas laborales a proyectos dirigidos a mejorar la educación y acceso al empleo de nuestros jóvenes, acercar al mercado laboral a colectivos con especiales dificultades, apoyar el talento emprendedor y mejorar el funcionamiento e impacto de la actuación de las entidades que integran el Tercer Sector, y que cumplen una función cada vez más importante.



A través estos programas, y con la colaboración de nuestra Fundación KPMG, hemos apoyado a un total de 93 proyectos y 934 personas de la firma han participado en nuestro programa de Responsabilidad Corporativa.

Contamos con una política que promueve y fomenta el voluntariado entre todos los profesionales de KPMG, facilitando y desarrollando los medios necesarios para que se lleve a cabo de una forma comprometida y duradera.

Asimismo, nuestra política de donativos apoya el voluntariado de nuestros profesionales y regula la solicitud de micro-donativos para aquellas organizaciones con las que colaboran, tanto de forma personal como a través de nuestra firma.

#### Nuestros proveedores

Dada nuestra actividad, en KPMG entendemos que el riesgo de incumplimiento de cuestiones relacionadas con los Derechos Humanos por parte de nuestros proveedores es muy reducido. En cualquier caso, como paso previo a la aceptación de los servicios o productos de nuestros futuros proveedores, en KPMG realizamos un análisis de los mismos, que valora su capacidad profesional y reputación, entre otras cuestiones, con el fin de procurar que reduzcamos el mínimo riesgo que existe de

incumplimiento de cuestiones relacionadas con los Derechos Humanos.

En colaboración con todas las áreas de nuestra firma que establecen relaciones con proveedores, KPMG está en proceso de revisión de su procedimiento de homologación de proveedores y compras, con el fin de ampliar los criterios a valorar en la contratación, e incluir compromisos con la sostenibilidad y Responsabilidad Corporativa y el cumplimiento de la normativa de seguridad y salud, entre otros.

Este proceso de homologación será obligatorio para todos nuestros proveedores y entre los requisitos que tendrán que abordar estará la aceptación de un Código de Conducta de Proveedores que, entre otros compromisos, especifica la no vulneración de los Derechos Humanos y el resto de los Principios del Pacto Mundial de Naciones Unidas.

En relación con nuestro apoyo al empleo y la formación a personas con discapacidad, fomentamos la contratación de servicios gestionados por Centros Especiales de Empleo. A lo largo de este año, hemos mantenido la inversión en proveedores que cuentan en su plantilla con al menos el 75% de personas con capacidades diferentes, lo que demuestra nuestro compromiso en la contratación de servicios sostenibles y socialmente responsables.

*Nuestro modelo de gestión de la prevención de riesgos laborales nos ha permitido renovar hasta el año 2015 la certificación de nuestro Sistema de Gestión de Seguridad y Salud en el trabajo bajo el estándar internacional OHSAS 18.001.*



## 04

## Principios laborales

Desarrollo de un equipo altamente cualificado y comprometido

En KPMG apoyamos los Principios 3, 4, 5 y 6 del Pacto, y respetamos los derechos de nuestros profesionales y la libertad asociación. De acuerdo con nuestros valores y Código de Conducta, rechazamos cualquier trabajo forzado, obligatorio o infantil. Promovemos prácticas laborales justas entre nuestros socios, empleados y proveedores, asegurando condiciones de trabajo saludables. Y animamos y respetamos la individualidad, como uno de nuestros valores clave incorporados en nuestro Código de Conducta.

**Principio 3**

Las empresas deben apoyar la libertad de asociación y el reconocimiento efectivo del derecho a la negociación colectiva.

**Principio 4**

Las empresas deben apoyar la eliminación de toda forma de trabajo forzoso o realizado bajo coacción.

**Principio 5**

Las empresas deben apoyar la erradicación del trabajo infantil.

**Principio 6**

Las empresas deben apoyar la abolición de las prácticas de discriminación en el empleo y la ocupación.

El apoyo a los Principios Laborales es un componente esencial de nuestra cultura, y sabemos que nuestro futuro depende del talento de las personas de la firma y de nuestra capacidad de proporcionarles el entorno y los recursos necesarios para desarrollarse personal y profesionalmente. Lo que realmente nos diferencia es el valor que nuestros profesionales aportan a nuestros clientes. Por ello, apostamos por desarrollar un entorno flexible y motivador, que favorezca el aprendizaje continuo, los retos y las oportunidades de carrera y de crecimiento profesional.

La información relativa a las relaciones laborales de nuestra firma se encuentra recogida en el XIV Convenio Colectivo Estatal de Empresas Consultoras de planificación, organización de Empresas y Contable.

**Desarrollo y talento**

En KPMG desarrollamos una clara filosofía de atracción, desarrollo y fidelización de un equipo altamente cualificado. Nuestro objetivo principal es “ser los mejores a través de las personas”.

Por ello, tratamos de satisfacer todas las aspiraciones de nuestros profesionales, y trabajamos para desarrollar un entorno que favorezca el desarrollo de un trabajo de calidad y de buenas relaciones entre nuestros profesionales. Motivación, afán de superación y ganas de trabajar son los valores que definen a las personas de KPMG y al servicio que prestamos a los clientes. La confianza y el compromiso son los fundamentos y la base del trabajo en equipo y del éxito de cada uno de nuestros proyectos.

Asimismo, siguiendo el compromiso de potenciar el desarrollo de nuestros

profesionales, contamos con programas específicos de talento:

- Managing for Excellence, programa de desarrollo para la gestión excelente de personas en KPMG.
- Emerging Leaders, con el objetivo de identificar, mantener y acelerar el desarrollo de los profesionales con un potencial real para llegar a desempeñar en KPMG posiciones de liderazgo.
- PAS o Proceso de Admisión a Socio, programa de desarrollo del talento para los candidatos a socio de la firma.
- Liderazgo Esencial, programa dirigido a los socios de KPMG enfocado al desarrollo del Liderazgo.

El pasado año, nuestros profesionales recibieron un total de 192.180 horas de formación, un 65% más respecto al año anterior. Además, 90 profesionales han participado en nuestros programas específicos de talento.

**My Performance Development**

El sistema de evaluación del desempeño de KPMG (MyPD, My Performance Development) permite a nuestros profesionales contar con un seguimiento de su desarrollo a través de un diálogo más frecuente y de mayor calidad, lo que les permite beneficiarse de información periódica e inmediata.

Dispone de una funcionalidad Rapid Feedback, que permite ofrecer un feedback ágil y constructivo a partir de las evaluaciones realizadas por otras personas de categoría superior, inferior y compañeros de la misma categoría.

Además, permite comunicar a todo el equipo y en cascada los objetivos estratégicos de KPMG, así como integrar los objetivos individuales que servirán de guía en el desempeño de nuestro trabajo.

El sistema permite a nuestros profesionales conocer de forma clara el papel que desempeñan en el éxito de nuestra firma, y establece una relación transparente entre desempeño y recompensa.

**Global People Survey, integrando el feedback de nuestros profesionales en nuestra gestión**

Las encuestas de satisfacción y clima laboral que realizamos cada año son un canal de comunicación con nuestros profesionales. La opinión de nuestros profesionales es muy importante para KPMG, porque da un enfoque único para lograr cambios a largo plazo en la firma, y nos ayuda a mejorar en términos de gestión y retención de personas.

La Global People Survey es una encuesta de clima global de KPMG que nos ayuda a conocer el feedback de nuestros profesionales de forma

confidencial, con el fin de identificar qué funciona y qué debemos mejorar para que KPMG sea un mejor lugar para trabajar.

Para garantizar la confidencialidad en la recepción y tratamiento de las respuestas, la encuesta es gestionada por un proveedor externo de investigación de mercados, que solo facilita resultados agregados. El informe entregado por este proveedor externo es revisado a nivel Comité de Dirección y por el área de People. En las áreas donde haya un mínimo de 10 respuestas por grupo, se revisan los resultados a nivel dirección de departamento.

En la encuesta realizada en octubre de 2012 año se recibieron más de 1.200 opiniones y cerca de 900 sugerencias para seguir impulsando que KPMG sea un mejor lugar para trabajar. Por ello, este año, los distintos departamentos de nuestra firma han organizado más de 50 reuniones y más de 30 focus groups, donde se han compartido los resultados e impresiones de nuestros profesionales y propuesto acciones de mejora.

Durante el año 2013 hemos puesto en marcha muchas de las acciones de mejora identificadas, a nivel de departamento y firma. Las principales líneas de trabajo que estamos abordando tienen como objetivo mejorar la comunicación, la formación, los espacios de trabajo y convivencia, la innovación y el liderazgo.



## Las habilidades, conocimientos y capacidades de nuestros profesionales son la clave del éxito de KPMG.

### Nuestras políticas retributivas

A través de diferentes medios, como son nuestra intranet y otros canales de comunicación, todas las personas de la firma tienen a su disposición información por escrito sobre las políticas de compensación y beneficios de la firma, así como información de las horas de trabajo establecidas, política de vacaciones, remuneración salarial y beneficios sociales.

Siguiendo nuestro Código de Conducta, y en línea con nuestros valores, todas las personas que trabajan en KPMG son reconocidas y remuneradas adecuadamente en función de su nivel de responsabilidad y del grado de desempeño de su puesto de trabajo, así como por su trayectoria profesional, evitando cualquier tipo de discriminación y con total independencia de rasgos específicos de cada persona, como puedan ser la raza, religión, edad, género, nacionalidad, discapacidad, orientación sexual o estado civil.

De forma regular, nuestra firma realiza un ejercicio de revisión salarial, para determinar si va a conceder a cada empleado un incremento salarial y la cuantía del mismo, en base a la posición salarial actual, las funciones y las responsabilidades de cada persona, así como el presupuesto financiero de la firma disponible para este fin.

### Movilidad internacional

Más de 60 asignaciones internacionales en el último año

ponen de manifiesto que en KPMG la carrera internacional es una realidad.

Global Opportunities (GO) es el programa de Movilidad Internacional de KPMG, una parte esencial de nuestro negocio y nuestra cultura. Su objetivo es doble:

- Disponer de los recursos adecuados en el momento y lugar oportuno, permitiéndonos así atender a las necesidades de nuestros clientes en cualquier lugar del mundo. Esta capacidad aumenta nuestra competitividad en el mercado global.
- Ofrecer a nuestros profesionales, oportunidades únicas de desarrollo personal y profesional. La movilidad internacional de las personas favorece el desarrollo de competencias globales, cada día más demandadas en el mercado, así como la transferencia de talento y conocimientos. Además, la inmersión en una nueva cultura, con un idioma y unas costumbres diferentes, supone una experiencia vital única.

### Políticas de conciliación

En nuestro interés por dar respuesta a las necesidades y dificultades de nuestros profesionales para compaginar las exigencias de su puesto de trabajo con las necesidades de su vida personal, KPMG cuenta con varios programas, dirigidos a facilitar la conciliación personal y profesional de nuestra gente.

Dentro de nuestro plan de conciliación de la vida personal y profesional, disponemos de un programa de apoyo al empleado cuyo objetivo es asesorar a los profesionales de la firma en determinadas situaciones personales como puedan ser problemas de salud, legales, fiscales, cuidado de niños y mayores, u otras, así como poner a su alcance los servicios gratuitos o subvencionados relacionados con estas necesidades.

Además, KPMG facilita flexibilidad de horario y cuenta con un programa de “Trabajo desde el Hogar”. Los profesionales que participan en este programa pueden desarrollar parte de su prestación laboral de forma remota, desde su domicilio.

El pasado año, 33 personas de KPMG se han beneficiado de la posibilidad

de trabajar desde casa en distintos horarios y días de la semana, y otros 23 del programa de flexibilidad horaria.

### Nuestro apoyo a la erradicación del trabajo infantil

Dada la naturaleza de la actividad de KPMG, no se estima la existencia de un riesgo significativo con respecto a la aparición de prácticas de trabajo infantil en la firma. No obstante, la firma cumple con la normativa vigente en materia laboral, lo que incluye el no empleo de menores de edad. En relación a nuestro compromiso con la comunidad, desde la Fundación KPMG se sigue trabajando en varios programas de apoyo a la educación, como medio para facilitar la erradicación del trabajo infantil.



Ayudamos a desarrollar el talento del futuro a través de nuestro KPMG International Case Competition (KICC), donde estudiantes universitarios de todo el mundo participan en un juego de estrategia y negocio en el que se enfrentan a situaciones empresariales problemáticas, y deben exponer y defender posibles soluciones ante un panel de jueces expertos de KPMG.



### KPMG BUSINESS SCHOOL

Como parte de nuestro compromiso de dotar a nuestros profesionales de las herramientas que necesitan para desarrollar todo su potencial, facilitamos su acceso a formación de alta calidad, relevante y adecuada a sus necesidades a través de KPMG Business School.

KPMG Business School es el espacio de formación que la red de firmas de KPMG comparte e nivel internacional, y en el que nuestros profesionales encuentran toda la formación que necesitan para mantenerse actualizados, tanto en aspectos técnicos como en habilidades. La formación accesible a través de KPMG Business School combina diferentes

metodologías virtuales y presenciales. Además, permite el acceso a contenidos y herramientas formativos adicionales a los que las personas de KPMG pueden acudir según sus intereses y necesidades individuales: getAbstract, donde se encuentran más de 7.000 resúmenes de los mejores libros de gestión y Harvard ManageMentor, formación online práctica y atractiva en un gran número de habilidades, desde desarrollo de negocio a presentaciones eficaces, liderazgo, o motivación. Para facilitar el uso de este recurso, durante el próximo año existirá también la posibilidad de realizar los módulos de Harvard ManageMentor en español.



### Promoción de la diversidad

La creación de una cultura de diversidad donde todos nuestros profesionales desarrollen su potencial es la clave para ofrecer a nuestros clientes las soluciones que necesitan. La gestión de la diversidad significa promover los valores de KPMG como principios básicos en la gestión de personas, así como una cultura de comprensión y respeto donde se estimulen, aprovechen y desarrollen las habilidades de las personas para que puedan desarrollar todo su potencial.

Esta apuesta por la diversidad se ha trasladado a todas las políticas de People, que actualmente recogen su compromiso con la equidad e igualdad, y en el próximo año se revisarán estas políticas y procesos en función de la norma SGI 2010.

En KPMG apoyamos la diversidad para responder a los cambios sociales, en beneficio de las personas y de nuestra firma. Apostando por las diferencias y creando una cultura de inclusión, queremos hacer de KPMG un lugar donde las personas puedan trabajar, desarrollarse y expresarse tal y como son.

La diversidad nos permite identificar y comprender mejor las necesidades de las personas y por tanto de nuestros clientes. Con más de 30 nacionalidades y con gran variedad de estilos de pensamiento e interlocución, aportamos un valor diferencial a nuestra cultura y nuestra manera de entender y desarrollar los proyectos.

Nuestro compromiso con la diversidad también se desarrolla a través de los programas de apoyo a la comunidad gestionados desde nuestra Fundación KPMG.

Nuestro equipo de diversidad continúa trabajando para integrar la diversidad en nuestra firma, por ello, está trabajando en el desarrollo de un Sistema de Gestión de la Diversidad integrado en la firma basado en ciclos de mejora continua.

### Colaboraciones para promover la diversidad

En KPMG nos hemos comprometido de forma pública con el Charter de la Diversidad, que refuerza la apuesta por el respeto a los principios de igualdad dentro de nuestra firma.

Además, somos socios del Foro de Contratación Pública Responsable, y promovemos el empleo de las personas con discapacidad y la accesibilidad universal mediante la contratación pública.



*En 2012/13, por quinto año consecutivo, KPMG en España ha sido seleccionada por CRF Institute como Empresa Top para trabajar. Asimismo, en 2013 KPMG aparece en el ranking de la consultora Universum como la octava mejor firma para trabajar en el mundo, según los estudiantes universitarios.*



### WOMEN'S EMPOWERMENT PRINCIPLES

Nuestra incorporación a los Women's Empowerment Principles está alineada con los objetivos recogidos en el Plan de Gestión de la Diversidad de KPMG y otros proyectos relacionados con nuestros compromisos con el Pacto Mundial de Naciones Unidas.

Hace dos años se acordó la puesta en marcha de una política de gestión de la diversidad que modificó las políticas de recursos humanos existentes en nuestra firma, y cuya finalidad fue establecer entre los profesionales de KPMG una serie de principios con los que tenemos un fuerte compromiso.

Con este objetivo, y con la intención de seguir impulsando la diversidad y hacerla realidad, John Scott, nuestro presidente de KPMG en España, es uno de los 632 CEOS de todo el mundo que apoya con su firma los Women's Empowerment Principles, iniciativa enmarcada en el Pacto Mundial de las Naciones Unidas que persigue que las mujeres estén presentes en todos

los sectores y en todos los niveles de la actividad económica.

Con acciones como ésta, donde se apoya expresamente la igualdad de género, KPMG pretende ser una firma donde no haya lugar para la desigualdad. En este sentido, las cifras referentes a la diversidad dentro de la firma son un exponente del buen estado que tenemos, pero donde todavía se puede hacer más. El año pasado, el 47,7 % de la plantilla de KPMG eran mujeres. Además, un 42% de las nuevas contrataciones fueron mujeres, lo que nos ha permitido durante el ejercicio una estabilidad en el porcentaje entre hombres y mujeres en todas las categorías de la firma.

Nuestro Plan de Gestión de la Diversidad nace para implementar medidas concretas que sirvan para instaurar la diversidad a todos los niveles y tratar a todos los hombres y las mujeres de forma equitativa en el trabajo, independientemente de su género, raza o condición.



## 05

## Medio ambiente

Gestionamos de forma responsable el impacto ambiental de nuestra actividad

En KPMG estamos comprometidos con la sostenibilidad ambiental y con la participación en grupos de liderazgo, con el fin de apoyar los grandes desafíos a los que se enfrenta la humanidad relacionados con el medio ambiente. Por ello, desarrollamos Living Green, un amplio programa de compromiso con la sostenibilidad ambiental que aborda diferentes proyectos para luchar contra el cambio climático, combatir la escasez de recursos naturales como el agua y apoyar la biodiversidad.

### Principio 7

Las empresas deberán mantener un enfoque preventivo que favorezca el medio ambiente.

### Principio 8

Las empresas deben fomentar las iniciativas que promuevan una mayor responsabilidad ambiental.

### Principio 9

Las empresas deben favorecer el desarrollo y la difusión de las tecnologías respetuosas con el medio ambiente.

### Sistema de Gestión Medioambiental

KPMG ha implantado en todas sus oficinas de España y Andorra un Sistema de Gestión Ambiental basado en la norma internacional UNE-EN ISO 14001.

Nuestro Sistema de Gestión Ambiental incluye la planificación de actividades, prácticas, procedimientos, procesos y recursos para desarrollar, implantar, llevar a cabo, revisar, evaluar y mantener al día nuestra política ambiental.

Desde la implantación del Sistema de Gestión Ambiental, aplicamos cada uno de los criterios de nuestra política medioambiental en todas nuestras actividades, productos y servicios.

Siguiendo nuestra política medioambiental, que es revisada periódicamente por la alta dirección, KPMG forma, sensibiliza e involucra en materia medioambiental a los

profesionales de la firma, atendiendo a su nivel de responsabilidad y la actividad que desarrollan, y proporcionándoles los conocimientos precisos para permitir la implantación y la observancia de buenas prácticas medioambientales.

Estos son los principales elementos de gestión ambiental que hemos puesto en práctica en el marco de nuestro Sistema de Gestión Ambiental:

- Política ambiental, aprobada por nuestro Presidente, que incluye los compromisos de prevención de la contaminación, cumplimiento de los requisitos ambientales legales y de otra naturaleza y mejora continua.
- Identificación y actualización periódica de aspectos ambientales de nuestras actividades, incluyendo su evaluación y la determinación de aquéllos que son significativos, sobre la base de un procedimiento de evaluación sistemática documentado.

Los aspectos ambientales más significativos de nuestra actividad son el consumo energético y las emisiones de gases de efecto invernadero derivadas, que están asociados fundamentalmente de los viajes de negocio y la climatización de nuestras oficinas. Otros aspectos ambientales significativos son el consumo de agua y papel y la generación de residuos no peligrosos.

- Identificación periódica de los requisitos ambientales legales y de otra naturaleza que son de aplicación a nuestras actividades, así como evaluación periódica de su cumplimiento a través de un procedimiento documentado.
- Procedimientos de control operativo para la realización de las actividades que podrían dar lugar a desviaciones de la política ambiental, incluyendo instrucciones para la manipulación y gestión de los residuos peligrosos generados y buenas prácticas ambientales definidas para nuestros profesionales.
- Procedimientos para el seguimiento de los principales aspectos ambientales de nuestras actividades, incluyendo consumos energéticos y de agua, generación de residuos peligrosos y de residuos eléctricos y electrónicos y emisiones de gases de efecto invernadero.
- Procedimiento para el tratamiento de las no conformidades del sistema y la realización de acciones correctoras y preventivas.

### Green Initiative

El cambio climático es probablemente el reto más importante que afronta la humanidad en estos momentos y la única manera de ponerle freno es mediante la acción global y coordinada. Por ello, desarrollamos la Green Initiative, nuestro programa internacional para reducir nuestras emisiones de CO<sub>2</sub> un 25% en 2010 respecto a 2007, en una primera fase, y en la segunda, un 15% a lo largo de 2015 respecto a 2010.

Una vez alcanzado nuestro propósito de la primera fase de nuestra Green Initiative, seguimos sumando esfuerzos para gestionar de forma responsable el impacto ambiental de nuestra actividad y alcanzar nuestros objetivos.

El pasado año se incrementaron las emisiones por empleado de KPMG en España un 1,6 % en relación a las de 2010. En este aumento ha influido nuestro refuerzo en los sistemas de captura de información, que nos ha permitido aflorar consumos que anteriormente no eran registrados, así como la evolución del factor de emisión del sistema eléctrico español.

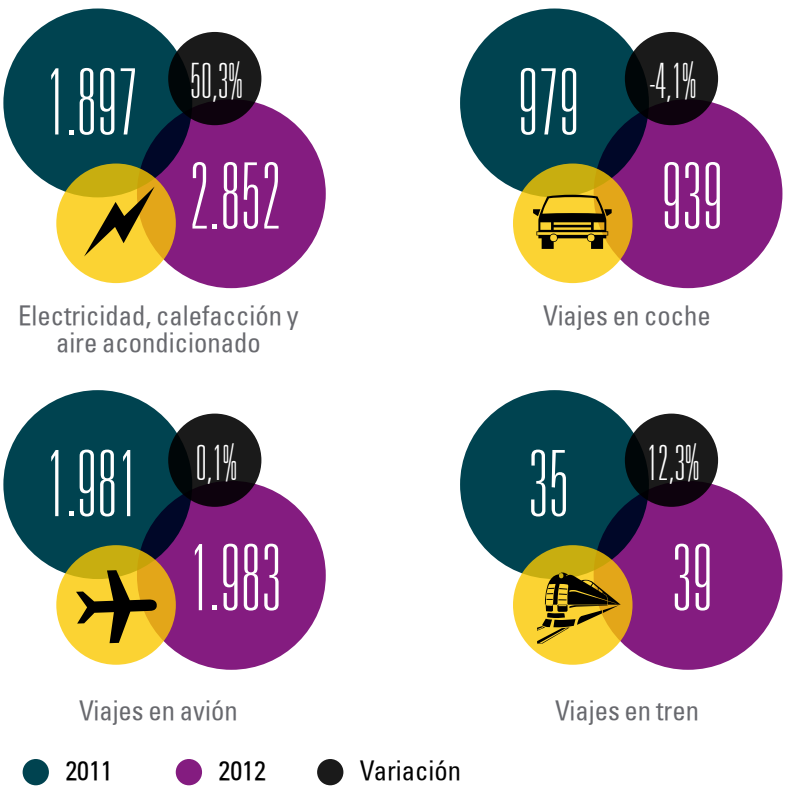
Nuestro objetivo es realizar una estimación de los ahorros logrados con las iniciativas de eficiencia energética ya implantadas en nuestras oficinas, con el fin de identificar oportunidades de refuerzo de las mismas, y continuar realizando la contabilidad de emisiones, una vez que hemos establecido la nueva base de cálculo.

*Nuestra firma participa en la iniciativa Carbon Disclosure Project, donde hay información más detallada sobre nuestras emisiones de gases de efecto invernadero.*

[www.cdproject.net](http://www.cdproject.net)



Nuestras emisiones de 2012



Emisiones de gases de efecto invernadero (Toneladas Métricas de CO <sub>2</sub> e)	2011	2012	% Variación
EMISIONES BRUTAS TOTALES	4.893	5.813	18,8%
Emisiones reducidas externamente: compensaciones de emisiones verificadas por terceros	4.893	5.813	18,8%
Emisiones media por empleado	2.415	2.519	4,3%

Nota: Emisiones de gases de efecto invernadero (Toneladas Métricas de CO<sub>2</sub> equivalente).

Compromiso Cero emisiones

Siguiendo nuestro propósito de neutralizar cada año las emisiones de gases de efecto invernadero producidas por los servicios profesionales de nuestra firma en España, por tercer año consecutivo hemos realizado la compensación de todas nuestras emisiones de CO<sub>2</sub> a través la compra de créditos de emisión procedentes de proyectos del programa Verified Carbon Standard que contribuyen al desarrollo sostenible.

Este año, hemos compensado el 100% de nuestras emisiones CO<sub>2</sub> estimadas para el año 2012, a través de la compra y cancelación de 5.813 créditos de emisión procedentes del proyecto eólico de Tuppadahalli, en India.

Trabajamos con nuestros profesionales, proveedores y clientes para ayudarles a mejorar sus impactos en el medio ambiente

En KPMG involucramos a nuestros profesionales, proveedores y clientes en nuestro apoyo a la biodiversidad.

• **Profesionales:** enmarcado dentro de la Living Green, nuestro programa de compromiso con la sostenibilidad ambiental, desarrollamos iniciativas de sensibilización ambiental, como son la Green Week, una semana para celebrar el Día Mundial del Medio Ambiente y sensibilizar a nuestros profesionales sobre el

cambio climático y la necesidad de reducir el impacto ambiental en nuestra actividad, o nuestro apoyo a la Hora del Planeta.

Estas son las actividades en las que nuestros profesionales participaron a lo largo de nuestra Green Week:

- Piensa. Aliméntate. Ahorra: conoce el impacto que tienen nuestras decisiones alimentarias
- Reduce tus documentos impresos
- Conoce cómo realizar reuniones y formaciones en remoto
- Usa medios de transporte sostenible
- Realiza un consumo responsable de los recursos limitados con los que contamos
- Visita nuestra Web de Living Green

• **Proveedores:** continuamos trabajando en el desarrollo e implementación de un Código de Conducta específico para proveedores que incluye requisitos ambientales para los proveedores de KPMG. Dado que el mayor porcentaje de nuestras emisiones se deriva del uso de energía, trabajamos con nuestros proveedores de IT para mejorar la eficiencia energética de nuestra infraestructura de IT.

• **Clientes:** a través de los servicios de Cambio Climático y Sostenibilidad,

ayudamos a nuestros clientes a diseñar respuestas eficaces al desafío que plantea una economía baja en carbono.

Nuestro apoyo al desarrollo y la difusión de las tecnologías respetuosas con el medio ambiente

Conscientes del positivo impacto en el medio ambiente de las tecnologías desplegadas para el uso de nuestros profesionales, a lo largo de este año hemos puesto foco en optimizar las plataformas centrales que las soportan.

Un nuevo centro de datos, junto con un ambicioso programa de consolidación de sistemas, han resultado en una reducción del consumo eléctrico en este entorno de más del 40%. Además, la totalidad de la energía empleada en este nuevo centro tiene origen renovable.

Nuestro **programa de movilidad**, que tiene como visión poner a disposición de nuestros profesionales la información y las herramientas tecnológicas que necesiten en cualquier lugar en el que se hallen, tiene como uno de sus objetivos principales el cambio de paradigma en el tratamiento de la información, basado en la presencia en la oficina y el papel impreso.

Este cambio de modelo influye poderosamente en dos cuestiones de relevancia medioambiental, más



FIRMA SOSTENIBLE DEL AÑO Y 'SOCIAL NETWORKING CHAMPION'

Por segundo año consecutivo, KPMG ha sido galardonada con el premio global "Firma Sostenible del Año" en la segunda edición de los premios del sector celebrados el pasado mes de abril y concedidos por la revista International Accounting Bulletin (IAB).

Además, ha sido galardonado por la IAB con el premio "Social Networking Champion", que reconoce el valor de la plataforma WEFive de KPMG, un site exclusivo para agregar los comentarios en Twitter y seguir de forma sencilla los temas que se debatieron en la pasada edición del Foro de Davos.



allá de otros beneficios, como son la ayuda a la conciliación de la vida laboral y personal, o la mejora en las condiciones de las personas con movilidad reducida:

- El ahorro en emisiones de CO<sub>2</sub>, al evitar desplazamientos innecesarios, posibilitando el trabajo remoto y la no identificación de las oficinas de nuestra firma como repositorios únicos de información.
- La ruptura del concepto de aseguramiento de la información, en base a su posesión en formato impreso, dada la facilidad, ubicuidad, rapidez y potencia de colaboración del formato electrónico.

Este programa se basa en tres iniciativas técnicas, complementadas por actividades de formación y el fomento de su adopción:

- Plataformas y tecnologías de acceso remoto, que permiten la conexión rápida a entornos de trabajo corporativos desde cualquier equipo y ubicación.
- Dispositivos de acceso, tales como smartphones y tabletas para colectivos cada vez más amplios, que alcanzan ya al 80% de nuestros profesionales.

- Aplicaciones y entornos de colaboración adaptados al uso mediante tecnologías móviles.

La concienciación del uso de los servicios de tecnología sigue siendo una línea de actuación importante de cara a trasladar a cada profesional su “huella personal” en este sentido. A través del **entorno MyIT** identificamos para cada persona el número de páginas impresas, el consumo de telefonía, la cantidad de información almacenada, etc., y ésta en comparación con la de su departamento y de toda la firma.

La implantación de sistemas de **escaneado de alta capacidad** en todas las oficinas de la firma ha posibilitado una mejor gestión de la información en papel, evitando copias innecesarias y posibilitando su acceso de modo electrónico.

Dentro de esta línea de transformación de los modos tradicionales en base al papel, contamos con un proyecto para la presentación de **propuestas a clientes mediante entornos Web**, lo que posibilita evitar la impresión de grandes cantidades de documentos y propone a nuestros clientes un modelo de relación iniciado en la

información compartida de modo electrónico.

Además, contamos con una nueva plataforma para compartir información con nuestros clientes, KPMG Central, que permite un uso común de documentos sin necesidad de ser impresos, y reduciendo los desplazamientos.

KPMG invierte en últimas tecnologías que proporcionen alternativas a la necesidad de viajar, reduciendo de este modo las emisiones y contaminación que puedan originarse por los desplazamientos de trabajo de nuestros profesionales. Por ello, seguimos reforzando nuestro **modelo de colaboración en reuniones virtuales**, tanto mediante videoconferencia, como en la modalidad de telepresencia que, por sus resultados y el tipo de reuniones físicas que sustituye, implicando a profesionales en ubicaciones muy distantes, supone una reducción sustancial del uso de recursos derivados del transporte aéreo. En este sentido, las reuniones en modalidad de telepresencia se han prolongado en una media cercana a las 62 horas mensuales. Esto implica el ahorro energético correspondiente a 127 viajes de

media/larga distancia al mes, o una estimación equivalente de 1.350 Tm anuales de CO<sub>2</sub>.

Asimismo, este año hemos vuelto a promover el mayor uso para todos nuestros profesionales del servicio **Live Meeting**. Esta herramienta facilita la comunicación entre profesionales de la firma gracias a diferentes funcionalidades, como la posibilidad de mantener reuniones directamente desde el ordenador personal o realizar presentaciones a través de la red interna.

Por otra parte, contamos con un nuevo modelo de **impresión optimizada**, mediante la centralización de los dispositivos multifuncionales. Con ello, además de ventajas en cuanto a la confidencialidad de la información impresa, se obtiene una reducción drástica del volumen impreso, estimado en un 25%, dada la modificación de prioridades para el usuario. Las nuevas impresoras están dotadas además de capacidades avanzadas de escaneo, lo que aumenta la reducción de uso de papel en copias impresas.

Además, disponemos de la solución de **eAudit**, para la mejora de nuestros

procesos de auditoría mediante una herramienta informática distribuida a más de 700 profesionales. Con ella, la reducción de la necesidad de uso de papel impreso es drástica, además de suponer un avance aún mayor en nuestras estrictas medidas de control de la información.

Nuestros ordenadores y monitores cuentan con sistemas de **eficiencia energética**. Nuestros ordenadores portátiles están preparados para una funcionalidad denominada escritorio extendido, que consiste en utilizar a la vez la pantalla del propio ordenador y un monitor auxiliar que pasa a ser una extensión del primero, lo que nos permite aumentar la productividad y mejorar de la calidad de nuestro puesto de trabajo. Además, esto reduce la necesidad de imprimir ciertos documentos y mensajes, que pueden revisarse al mismo tiempo en conjunto.

Asimismo, seguimos avanzando en el proceso de sustitución paulatina de los equipos móviles de proyección por **pantallas fijas de bajo consumo**, disminuyendo el impacto energético y eliminando los residuos contaminantes, esencialmente lámparas, de los primeros.

*En KPMG estamos comprometidos en invertir en las últimas tecnologías para reducir el impacto ambiental de nuestra actividad.*



## KPMG y la ética

### Inspirando valores en el entorno profesional

La piedra angular de nuestra profesión es la capacidad de ser objetivos e independientes y, sobre todo, de actuar con integridad. Para reforzar nuestra cultura de integridad contamos con un Socio de Ética e Independencia y un departamento de Quality & Risk Management que velan por el cumplimiento de las políticas de ética e independencia y otros aspectos relacionados con este Principio contemplados en nuestros valores, Código de Conducta, políticas de Quality & Risk Management y de Ética e Independencia, y que nos ayudan no solo a combatir los riesgos de corrupción que podrían afectar a nuestro negocio, como pueden ser el soborno, conflictos de interés, conspiración, nepotismo o amiguismo, extorsión, uso ilegal de información privilegiada, fraude o blanqueo de capitales, sino también a inspirar de manera continua estos valores en el entorno profesional.

La calidad y el rigor de nuestros profesionales y nuestro trabajo son fundamentales para todo lo que hacemos en KPMG. Nuestros grupos de interés, como son los comités de auditoría, inversores, reguladores, gobiernos, clientes y comunidades, entre otros, merecen tener claro los procedimientos con los que contamos para defender nuestras obligaciones y responsabilidades profesionales.

#### Nuestros valores

Nuestra firma tiene una serie de valores por los que nos regimos todos los profesionales. Son los cimientos de la identidad de KPMG y definen la forma de actuar de las personas que trabajamos en la firma.

Nuestro compromiso de actuar con profesionalidad entre nosotros, con nuestros clientes y con los mercados de capitales, nos anima a seguir manteniendo en todo

momento nuestra cultura de integridad. Al fijarnos unos elevados estándares para nosotros mismos y para nuestros clientes, dejamos claro nuestro compromiso con el mantenimiento de los valores de nuestra firma: nunca será aceptable una situación en la que se pueda esperar o aceptar que se pongan en peligro nuestros valores.

#### Nuestro Código de Conducta

El pasado año emitimos una nueva versión de nuestro Código de Conducta, que compartimos con los profesionales de los 156 países donde nuestra red de firmas está presente. Nuestros valores, que conforman la esencia de lo que es KPMG y marcan la forma en que actuamos, siguen manteniéndose, aunque la nueva versión del Código de Conducta evolucionó, a partir de la que desarrollamos en el año 2005, para alinearse con los retos y cambios que vivimos en la actualidad.

#### Principio 10

Las empresas deben trabajar contra la corrupción en todas sus formas, incluidas extorsión y soborno.

Hoy más que nunca, la calidad y la integridad deben seguir siendo los ejes sobre los que fundamentemos el desarrollo de nuestra estrategia de negocio y de compromiso con la comunidad.

En materia de medidas anti-soborno y corrupción, a través de nuestro Código de Conducta, nos comprometemos a:

- Actuar legalmente, éticamente y en beneficio del interés público.
- Prohibir el soborno y la corrupción de nuestros profesionales.
- No tolerar comportamientos ilegales o poco éticos por parte de nuestros clientes, proveedores o funcionarios públicos.
- Seguir altos estándares de conducta ética en todo el mundo, incluyendo los diez principios del Pacto Mundial de Naciones Unidas.

En KPMG seguimos trabajando en un programa que mantenga siempre vivo nuestro Código de Conducta a través de mensajes de leadership, comunicados y sesiones de concienciación, que persiguen, además, animar a los profesionales a reportar conductas poco éticas o inapropiadas, utilizando para ello los procesos y canales establecidos. El reporte de conductas poco éticas constituye también uno de los aspectos objeto de evaluación en la People Survey que la firma realiza cada año.

#### Nuestros compromisos para trabajar contra la corrupción en todas sus formas, incluyendo la extorsión y el soborno

KPMG es socia fundadora del Pacto Mundial de Naciones Unidas desde 2003, si bien trabajamos contra la corrupción en todas sus formas, incluyendo la extorsión y el soborno, como parte de nuestra actividad.

Asimismo, KPMG es firmante del World Economic Forum's Partnering against Corruption Principles for Countering Bribery, o la Alianza contra la corrupción - Principios del Foro Económico Mundial para hacer frente al cohecho. A través de esta adhesión, nos comprometemos a la adopción de una política de tolerancia cero sobre el soborno, y el desarrollo de programas internos eficaces para la aplicación de esa política.

#### Políticas de Quality & Risk Management

KPMG cuenta con políticas globales que refuerzan y van más allá del cumplimiento de leyes, regulaciones y normas profesionales, y regulan la necesidad de informar y consultar sobre presuntas irregularidades llevadas a cabo por nuestra firma o profesionales, clientes o terceros. Además, contamos con políticas anti-soborno, políticas de regalos, así como políticas de uso de información privilegiada. Todos los socios de KPMG y el personal de

nuestra firma están obligados a adherirse, como mínimo, a estas políticas.

La base de nuestra política de lucha contra el soborno es la prohibición específica de participar (o pretender participar) en cualquier tipo de soborno, incluso si esa conducta es legal o permitida por la ley vigente de un determinado país. Esta prohibición se extiende a los sectores público y privado.

Para los clientes de auditoría es aplicable, además, toda la normativa de independencia impuesta por reguladores, KPMG International y KPMG en España. Cada socio y empleado de KPMG debe estar familiarizado con las políticas de Independencia de KPMG -que abordan aspectos tales como negociaciones de empleo, inversiones y relaciones familiares- y, por supuesto, cumplir dichas políticas.

En la implantación de todas estas políticas consideramos de especial relevancia "The tone at the top", que es el compromiso e involucración de gerentes, socios y, en especial, los líderes de KPMG a nivel nacional e internacional, así como una adecuada comunicación y difusión mediante la firma por escrito de que han leído y entendido el Código de Conducta, o formación específica, entre otros.

Con el fin de mejorar de manera continua la gestión de la calidad y el riesgo, desde Global Quality & Risk





Management hemos puesto en marcha recientemente una iniciativa que consiste en obtener feedback de los socios cuando consideran que una política o proceso puede ser mejorado, modificado o incluso eliminado, y en facilitar resúmenes de fácil lectura a todos los profesionales que explican la razón de ser de algunas de nuestras políticas mas relevantes.

## Formación

Dado que la integridad profesional depende en gran medida de la capacidad de cada individuo para cumplir las normas de Quality & Risk Management y las normas de Ética e Independencia, cada socio y empleado de KPMG debe estar familiarizado con dichas políticas y, por supuesto, cumplirlas. Por ello, además del envío de comunicados que informan -y forman- a todos los profesionales de KPMG de las modificaciones de nuestro Manual Global de Quality & Risk Management, existe un site en la intranet de la firma que recoge procedimientos para recibir asesoramiento sobre las políticas, normas y procedimientos de Quality & Risk Management y de Ética e Independencia y su aplicación en situaciones concretas, cursos de Quality & Risk Management, etc.

La formación y concienciación en estas materias es básica, por lo que todos los profesionales de la firma realizan anualmente sesiones o cursos sobre las mismas, bien sea de forma presencial u online.

Además, dada la importancia que damos a la cultura que impregna el leadership, todos los nuevos socios que se incorporan en KPMG reciben un curso presencial impartido por el socio de Risk Management.

Por otra parte, todas las personas de la firma deben realizar cada dos años el curso de “Acting with Integrity”. Este curso, cuyo

contenido ha sido revisado este año, persigue concienciar a nuestros profesionales de la importancia de cumplir con los estándares de conducta ética, dado que en KPMG consideramos que tener una formación adecuada y periódica es un componente relevante dentro del compromiso firme y decidido de nuestra firma de luchar contra el soborno y la corrupción en todas sus manifestaciones.

Adicionalmente, requerimos la realización de un curso anual relativo a blanqueo de capitales.

Por último, todos nuestros profesionales, incluidos los que no trabajan de cara a clientes, están obligados a suscribir los compromisos contenidos en el denominado Charter on Data Privacy and Confidentiality adoptado por KPMG ELLP, y que cubre las áreas de confidencialidad, privacidad de datos y compromiso con otros estándares éticos de comportamiento profesional.

## Programa de revisión

KPMG cuenta con un programa para evaluar la pertinencia, adecuación y eficacia del funcionamiento de nuestras políticas de calidad y procedimientos de control. Este proceso de revisión y control abarca el compromiso y cumplimiento de nuestras políticas y procedimientos internacionales, y sus resultados son revisados por nuestro Comité de Dirección a nivel regional (Europa Oriente Medio y África) y global.

Estos programas de revisión se concretan a través del Programa de Cumplimiento de Riesgos (RCP), un programa de autoevaluación anual, y a través del Programa de Revisión de Cumplimiento Global (GCR), que se lleva a cabo por un equipo de revisión ajeno a la firma miembro objeto de la

revisión, con el fin de evaluar cada tres años el cumplimiento con nuestras principales políticas y procedimientos internacionales, resultando en unas calificaciones a nivel de la firma. Además, en caso de que una revisión de RCP o GCR identifique cuestiones importantes que requieran atención, es necesario abordar un seguimiento específico de los planes de acción y actividades de revisión adicionales que se hayan definido con el fin de mejorar estas cuestiones.

Por otra parte, nuestra integración en KPMG Europe LLP ha posibilitado que se incremente el seguimiento riguroso del cumplimiento de nuestras políticas y procedimientos con un programa de revisión continuado a lo largo del año realizado centralizadamente.

Las actividades de revisión de cumplimiento se concretan asimismo en la emisión anual de unas métricas de riesgo y calidad a nivel individual para todos los socios, directores y gerentes que trabajan de cara a clientes, que impactan en la evaluación del desempeño de estas personas.

## Programa de Línea Ética

KPMG promueve la existencia de un entorno laboral en el que las personas puedan comunicar conductas inapropiadas. Por ello, contamos con una Línea Ética o “Whistle-blowing Hotline”, un servicio operado externamente que facilita la comunicación de posibles conductas ilegales, poco éticas o inadecuadas, cuando los canales normales de comunicación resulten inefectivos o complicados. El Hotline puede ser utilizado por todas las personas de la firma, así como clientes, contratistas, proveedores y cualquier otra parte que mantenga en una relación de negocio con KPMG.

El Whistle-blowing Hotline sirve para comunicar preocupaciones que guarden relación con las siguientes áreas: Contabilidad; Controles internos; Auditoría; Irregularidades financieras, incluidas las relacionadas con transacciones bancarias; Sobornos, incluidos aquéllos relativos a un cliente de KPMG, siempre y cuando afecten a nuestra firma; Incumplimiento de los estándares profesionales por parte de KPMG o de nuestros profesionales. Existe mayor información en la intranet de la firma y en nuestra página Web externa ‘[Línea Ética](#)’.

## Informe de Transparencia

KPMG Auditores, S.L. ha hecho público su cuarto Informe de Transparencia correspondiente al ejercicio 2012.

Con su publicación, damos continuidad al primer Informe de Transparencia publicado en 2009 de forma voluntaria y pionera en España por KPMG, y reforzamos nuestra apuesta por liderar la aplicación de los mayores requerimientos de transparencia, ya habituales en compañías cotizadas

que implementan las normas de Buen Gobierno Corporativo. Asimismo, con este documento, que está en línea con las prácticas desarrolladas por KPMG Europe LLP y sus sociedades filiales, damos respuesta a nuestro objetivo por la excelencia en la calidad de nuestros servicios de auditoría.

A raíz de la entrada en vigor, el 2 de julio de 2011, de las modificaciones a la Ley de Auditoría, que transpone la Octava Directiva Europea, la publicación de este Informe de Transparencia es obligatoria para todas las sociedades de auditoría que realizan informes de auditoría de entidades de interés público.

En nuestro Informe de Transparencia incluimos información sobre la estructura societaria de la firma, su control de calidad interno, la formación continuada o sus políticas de independencia. Desarrolla la apuesta por la calidad de la firma, que implica una estructura poderosa y buenas herramientas, y afecta a los procesos de gestión de riesgo y cumplimiento de valores, incluyendo los conflictos

## CALIDAD DE LA INFORMACIÓN FACILITADA EN ESTE INFORME

KPMG ha establecido una serie de controles y procedimientos internos para promover la calidad de los datos de la información contenida en este informe.





## Cifras de KPMG en España

30 de septiembre de 2013



16

Oficinas de KPMG en España

138

Profesionales trabajando en proyectos de creación de valor para la comunidad

42%

Porcentaje de mujeres que han sido contratadas en el último año

CO<sub>2</sub>=0

Compromiso 0 emisiones. Compensación de todas nuestras emisiones CO<sub>2</sub>

2.700

Profesionales

2003

Año en el que KPMG se adhirió, como socio fundador, a la Red Española del Pacto Mundial de Naciones Unidas

934

Personas de la firma que han participado en nuestro programa de RC

192.180

Horas de formación recibida por nuestros profesionales

47,7%

Porcentaje de mujeres en nuestra firma

100%

Oficinas que cuentan con Sistema de Gestión Medioambiental

1.325

Horas de voluntariado corporativo en inclusión, educación y pro bono

21%

Incremento de Informes de Progreso facilitados a clientes



Nuestros compromisos y objetivos

Nuestros Compromisos	Principio	Pág. Informe de Progreso	Nuestros objetivos
Ayuda en situaciones de emergencia y catástrofes	Principio 1	15	<ul style="list-style-type: none"><li>• Implantación de la estrategia definida</li></ul>
Talleres Objetivos de Desarrollo del Milenio	Principios 1 y 5	15	<ul style="list-style-type: none"><li>• Compartir el proyecto con más institutos y colegios</li></ul>
Declaración de Derechos Humanos	Principios 1 y 2	18 y 19	<ul style="list-style-type: none"><li>• Seguir desarrollando procesos que permitan la protección y el respeto de los Derechos Humanos</li></ul>
Apoyo a la comunidad	Principio 1	20 y 21	<ul style="list-style-type: none"><li>• Aumentar el impacto de nuestros proyectos de apoyo a la comunidad</li></ul>
Protección de Datos de Carácter Personal y confidencialidad	Principio 1	20	<ul style="list-style-type: none"><li>• Seguir trabajando para reforzar y aumentar las garantías de cumplimiento de las normas sobre protección de datos personales</li></ul>
Procedimiento de homologación de proveedores	Principio 2	21	<ul style="list-style-type: none"><li>• Aprobar e implementar nuestra política y procedimiento de contratación y gestión de proveedores sostenibles</li></ul>
Desarrollo del talento de KPMG	Principio 6	22 ,23 y 24	<ul style="list-style-type: none"><li>• Seguir invirtiendo en maximizar el desarrollo de nuestros profesionales</li></ul>
Nuestro apoyo a la erradicación del trabajo infantil	Principio 5	25	<ul style="list-style-type: none"><li>• Seguir trabajando a través del a Fundación KPMG en programas de apoyo a la educación, como medio para facilitar la erradicación infantil</li></ul>
Green Initiative	Principio 7	29 y 30	<ul style="list-style-type: none"><li>• Reducción del 2% de las emisiones de gases de efecto invernadero respecto de 2012</li></ul>
Compromiso Cero Emisiones	Principio 7	30	<ul style="list-style-type: none"><li>• Compensar el 2% de las emisiones de 2010 y el 100% de las emisiones de 2011</li></ul>
Sistema de Gestión Medioambiental	Principio 8	28 y 29	<ul style="list-style-type: none"><li>• Consumo de papel: reducción del 1% del consumo de papel en impresoras y fotocopadoras respecto de 2012</li><li>• Producción de residuos peligrosos: reducción del 25% en la cantidad de residuos peligrosos generados</li><li>• Establecimiento y difusión de códigos de buenas prácticas ambientales relativas a consumo energético, consumo de agua y gestión de residuos</li></ul>
Nuestro apoyo al desarrollo y la difusión de las tecnologías respetuosas con el medio ambiente	Principio 9	31, 32 y 33	<ul style="list-style-type: none"><li>• Optimización máxima de los desplazamientos, del consumo energético en nuestras oficinas y del uso del papel como soporte de información a través de:<ul style="list-style-type: none"><li>- Plataforma móvil enriquecida, con más fácil acceso a la información profesional</li><li>- Digitalización temprana del papel para una gestión electrónica del ciclo de vida de la información</li><li>- Medios audiovisuales en espacios de trabajo</li></ul></li></ul>
Nuestros valores	Principios 1,2, 3, 4, 5, 6 y 10	10 y 34	<ul style="list-style-type: none"><li>• Seguir trabajando en la interiorización de los valores impulsados por KPMG mediante una concienciación continua de los profesionales y en el seguimiento del cumplimiento de nuestras políticas y procedimientos</li></ul>
Nuestro Código de Conducta	Principios 1,2, 3, 4, 5, 6 y 10	9, 34 y 35	<ul style="list-style-type: none"><li>• Seguir trabajando en un programa que mantenga siempre vivo nuestro Código de conducta a través de mensajes de leadership, comunicados y sesiones de concienciación, impulsando el reporte de conductas poco éticas e inapropiadas</li></ul>
Compromisos para trabajar contra la corrupción	Principio 10	35	<ul style="list-style-type: none"><li>• Aumentar la transparencia y las exigencias éticas que nos auto imponemos</li><li>• Potenciar la gestión de incidencias en general y en especial en materia de anti-corrupción</li></ul>
Políticas de Quality & Risk Management	Principio 10	35	<ul style="list-style-type: none"><li>• Aumentar la transparencia y las exigencias éticas que nos auto imponemos</li></ul>
Formación	Principio 10	36	<ul style="list-style-type: none"><li>• Aumentar la transparencia y las exigencias éticas que nos auto imponemos</li></ul>
Programa de revisión	Principio 10	36	<ul style="list-style-type: none"><li>• Aumentar la transparencia y las exigencias éticas que nos auto imponemos</li><li>• Potenciar la gestión de incidencias en general y en especial en materia de anti-corrupción</li></ul>
Programa de Línea Ética	Principio 10	36 y 37	<ul style="list-style-type: none"><li>• Potenciar la gestión de incidencias en general y en especial en materia de anti-corrupción</li></ul>
Informe de Transparencia	Principio 10	37	<ul style="list-style-type: none"><li>• Aumentar la transparencia y las exigencias éticas que nos auto imponemos</li></ul>

Comparta con nosotros su opinión.

Como parte de nuestros grupos de interés, agradecemos su opinión y sugerencias.

Estamos interesados en conocer lo que piensa sobre nuestro Informe de Progreso y nuestra actividad.

Si desea enviarnos cualquier comentario, por favor escribanos a [fundacionkpmg@kpmg.es](mailto:fundacionkpmg@kpmg.es)



## Contacto

**José Luis Blasco**

**Socio**

*Servicios de Cambio Climático*

*y Sostenibilidad*

KPMG en España

**Pedro León y Francia**

**Director**

*Fundación KPMG*

KPMG en España

**[kpmg.es](http://kpmg.es)**

**[kpmgresponsabilidadempresarial.es](http://kpmgresponsabilidadempresarial.es)**



La información aquí contenida es de carácter general y no va dirigida a facilitar los datos o circunstancias concretas de personas o entidades. Si bien procuramos que la información que ofrecemos sea exacta y actual, no podemos garantizar que siga siéndolo en el futuro o en el momento en que se tenga acceso a la misma. Por tal motivo, cualquier iniciativa que pueda tomarse utilizando tal información como referencia, debe ir precedida de una exhaustiva verificación de su realidad y exactitud, así como del pertinente asesoramiento profesional.

© 2013 KPMG, S.A., sociedad anónima española, es una filial de KPMG Europe LLP y miembro de la red KPMG de firmas independientes, miembros de la red KPMG, afiliadas a KPMG International Cooperative ("KPMG International"), sociedad suiza. Todos los derechos reservados KPMG, el logotipo de KPMG y "cutting through complexity" son marcas registradas o comerciales de KPMG International.

Fecha publicación: Noviembre 2013