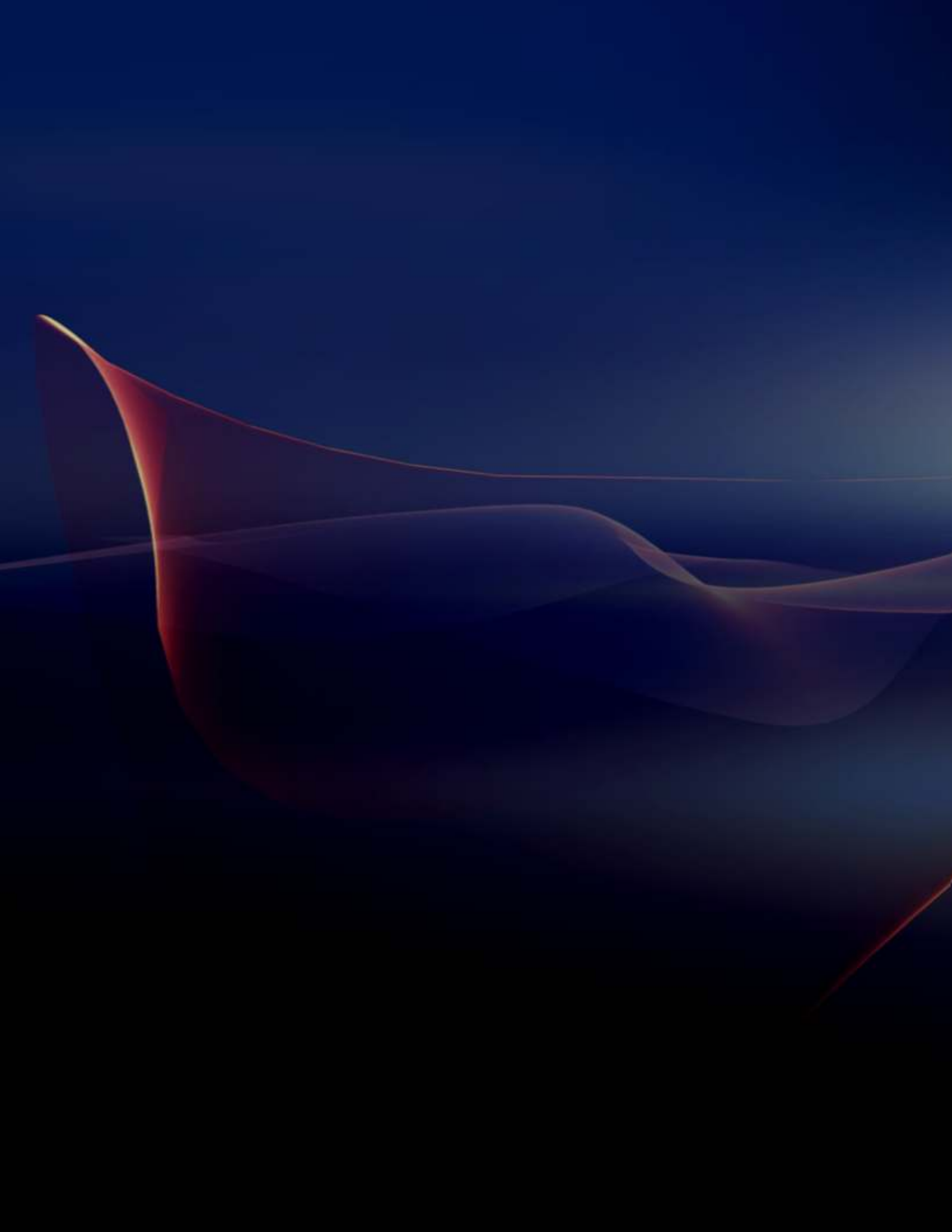


**EL MAYOR PRODUCTOR DE PAPEL
Y PRODUCTOS DE PAPEL EN MEXICO**



BIO PAPP
S.A.B. de C.V.





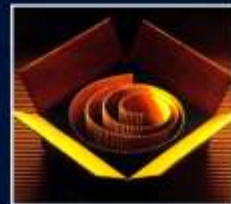
BIO  PAPPEN



Nuestra Empresa

- Perfil Corporativo
- Historia
- Eventos Relevantes
- Carta del Presidente
- Estructura
- Infraestructura
- Cifras Relevantes
- División PRINTING
- División KRAFT
- División PACKAGING
- División INTERNATIONAL
- Cambio Climático / Respuesta
- Consejo de Administración

*N*uestra MISION empresarial
es producir competitivamente papel, empaques, sacos
y productos de papel amistosos al ambiente,
que contribuyan eficientemente al éxito
de nuestros clientes y de sus clientes.



■ Perfil Corporativo

La Compañía es el mayor productor de papel en México

Es la empresa #1 en fabricación de empaques sustentables

Cuenta con una capacidad instalada de 2,295,000 toneladas anuales de papel, empaques, sacos y productos de papel

Produce papel bond, papel periódico, papel café, empaques de cartón corrugado impresos, sacos de papel, tubos de cartón y papel cortado para copias, impresión, cuadernos, libros y formas

Es el líder del mercado en la mayoría de sus productos y en 92% de sus ventas, por su orientación al cliente

Tiene una amplia presencia nacional, a través de 31 plantas industriales integradas en una eficiente red de producción, transformación y distribución en México y el Sur de E.U.A.

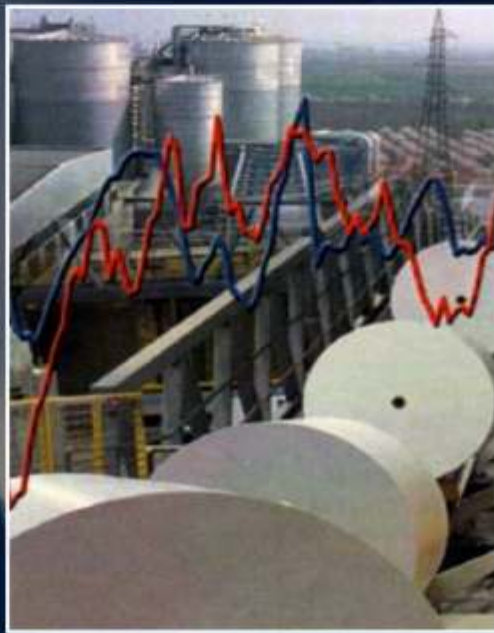
Es el líder en bio-sustentabilidad, en reciclado de papel y en fabricación de productos 100% bio-degradables, reciclables y reciclados. Es emisor neto positivo de carbono (CO₂)

Es una empresa socialmente responsable

Cuenta con 8,358 colaboradores directos, que constituyen la base de su éxito

Durante los últimos 25 años la empresa operó bajo el nombre de Corporación Durango, S.A.B. de C.V., con las marcas Titán, Pipsa-Mex, Pap-Mex, McKinley y Recesa, que también cambian de nombre

BIO PAPP



A partir del 2010 la empresa proyecta su futuro bajo una nueva identidad que refleja con mayor fidelidad el ADN de la Compañía: BIO-sustentabilidad de sus materias primas, sus procesos y sus productos, así como su enfoque y reconocido liderazgo en la industria del PAPEL en México; acompañado de nuevos y más sólidos fundamentos estructurales.



■ Eventos Relevantes

La empresa inició en 1982 con un aserradero en Durango, Dgo.

En los años 90's se convirtió en uno de los mayores productores de papel en México al adquirir, modernizar y expandir a Cía. Industrial Atenquique, a Celulósicos Centauro, a Papeles Centauro, a Empaques de Cartón Titán, a Cía. Papelera Arellano y el Grupo Dabdub

En 1997 adquirió en E.U.A. el moderno complejo industrial papelerero McKinley Paper Company, con operaciones en Nuevo Mexico, Arizona y Texas

En el 1998 adquirió el Grupo PIPSA, fabricante de papel periódico y papel *bond*, e inició un exitoso proceso de modernización y transformación de este grupo industrial

A partir del año 2002 invirtió intensivamente en la más avanzada tecnología de reciclado para sustituir el "bosque forestal" por "bosque urbano" y usar papel pre-usado como materia prima, en vez de árboles, para producir su papel

En el 2006 adquirió el moderno complejo industrial papelerero Tizayuca, en Hidalgo

En el 2008 instaló su primera mega-planta para la fabricación de empaques corrugados impresos, con triple escala de producción, multi-flexibilidad y tecnología de punta, en Apodaca, N.L.

En el 2009 concluyó una eficiente reingeniería financiera consensual y construyó una de las más sólidas estructuras financieras en la industria papelerera internacional

Ya sin carga financiera, en el 2010 instaló simultáneamente su segunda y tercera mega-plantas de empaques corrugados impresos, en Guadalajara, Jal. y en Tizayuca, Hgo.

En el 2010 instaló una moderna línea de papeles y formas cortadas de papel *bond* para copias e impresión, en la Ciudad de México

En el 2010 instaló una central de co-generación de energía en su planta de Tizayuca, Hgo.

En el 2011 instalará su cuarta mega-planta para la fabricación de sacos y bolsas de papel

En el 2012 instalará su quinta mega-planta de empaques corrugados impresos



Miguel Rincón
Presidente

*Nuestra VISION integral de negocios
se apoya en tres pilares: competitividad,
protección ambiental y responsabilidad*

empresa **bio-sustentable**

■ Carta del Presidente

Nuestra organización es el resultado de una evolución sucesiva a lo largo de su vida empresarial. En este proceso, la empresa cierra un importante ciclo y deja atrás el nombre de Corporación Durango, S.A.B. de C.V. que con gran orgullo llevamos como insignia empresarial durante éstos primeros 25 años.

Hoy la organización proyecta su futuro bajo una nueva identidad que refleja con mayor fidelidad el ADN de la Compañía: la BIO-sustentabilidad de sus materias primas, sus procesos y sus productos, así como su enfoque y reconocido liderazgo en la industria del PAPEL en México; acompañado de nuevos y más sólidos fundamentos estructurales.

El 2009 será recordado por todos como el año de la gran crisis económica mundial. Nosotros lo recordaremos también como el año en que nuestra empresa hizo importantes progresos: construyó una de las más sólidas estructuras financieras en la industria papelera internacional, mejoró su estructura de costos de producción, fortaleció su liderazgo de mercado, agudizó su visión estratégica de negocios e incrementó su ventaja competitiva.

La crisis financiera nos dió la oportunidad de recomprar una parte importante de nuestra deuda al precio que en esos momentos prevalecía en *Wall Street*. La capitalización de esta deuda nos facilitó acordar con nuestros acreedores una eficiente reestructuración consensual del saldo remanente de deuda, en un tiempo record

La industria papelera internacional presenta hoy una perspectiva favorable en el marco de la recuperación de la economía. Hoy estamos en medio de lo que creemos va a ser un ciclo más largo y más robusto. El catalizador para la recuperación de la industria papelera son los nuevos y más sólidos fundamentos post-crisis de oferta y demanda en el mercado mundial, al haberse eliminado una gran parte de la sobre-oferta de papel, generada por productores de alto costo que no lograron sobrevivir.

Mirando hacia el futuro, continuaremos fortaleciendo nuestro enfoque de bio-sustentabilidad en todo lo que hacemos y haremos crecer nuestra ventaja competitiva. Seguiremos invirtiendo en nuestra gente, en tecnología de vanguardia, en economía de escala, en co-generación de energía sustentable, en el fortalecimiento de la cadena de suministros y en el desarrollo de nuevos productos más ligeros, más seguros, más sustentables. Seguiremos creciendo nuestras operaciones, pero nuestro objetivo nunca será crecer por crecer, sino crecer rentable y competitivamente.

Como empresa sustentable y socialmente responsable, seguiremos enfocados en el cumplimiento equilibrado de tres dimensiones primordiales: la económica, la social y la ambiental, dándole un valor agregado integral a los resultados del negocio.

Finalmente, agradecemos a los accionistas, al Consejo de Administración y a cada uno de nuestros 8,358 empleados por su alta dedicación y compromiso en la construcción de una empresa de clase mundial.



■ Estructura

Plana

Esbelta

Austera

Disciplinada

Enfocada

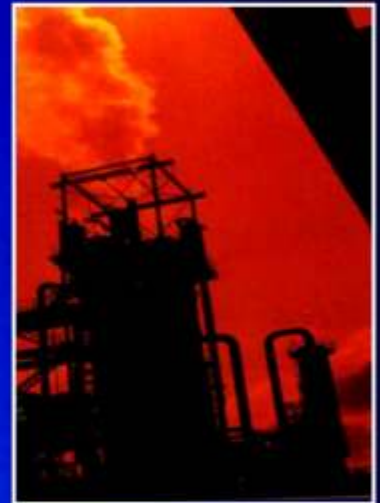
Ambientalista



BIO PAPPPEL

S.A.B. de C.V.

(Ex-Corporación Durango, S.A.B. de C.V.)



UNIDADES DE NEGOCIOS

BIO PAPPPEL
PRINTING
(Ex-Grupo Pipsa-Mex)

PAPEL BOND

PAPEL PERIODICO

FORMAS, COPIAS,
CUADERNOS E IMPRESION

BIO PAPPPEL
KRAFT
(Ex-Papeles Mexicanos)

PAPEL PARA EMPAQUES

PAPEL PARA SACOS

PAPEL PARA BOLSAS

BIO PAPPPEL
PACKAGING
(Ex-Empresas Titán)

EMPAQUES DE CARTON

SACOS DE PAPEL

ESPECIALIDADES

BIO PAPPPEL
INTERNACIONAL
(Ex-Mckinley Paper Company)

PAPEL PARA EMPAQUES

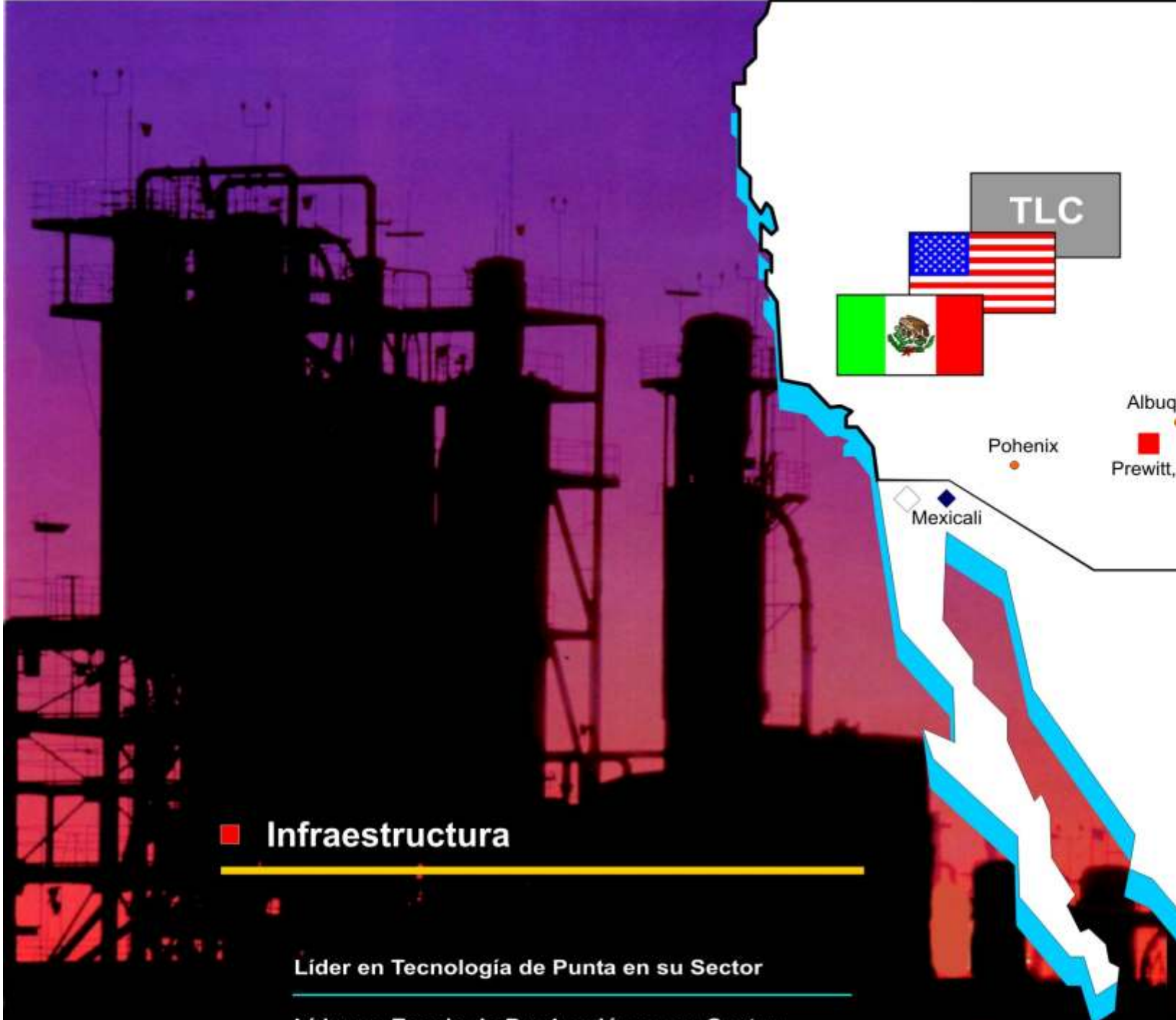
PAPEL PARA SACOS

BIO PAPPPEL
RECYCLING
(Ex-Recicladados Centauro)

OPERACIONES MEXICO

OPERACIONES USA

empresa bio-sustentable



■ Infraestructura

Líder en Tecnología de Punta en su Sector

Líder en Escala de Producción en su Sector

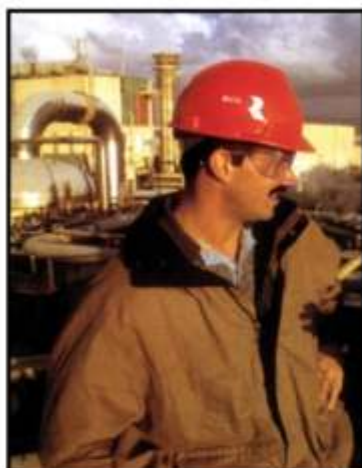
Líder en Integración Vertical en su Sector

Líder en Presencia Nacional en su Sector

Líder en Bio-Sustentabilidad en su Sector

Líder en Innovación y Servicio en su Sector

Líder del Mercado en 92% de sus Ventas



**31 plantas industriales
en el sector papero**

8,358 empleados

uerque

NM.

El Paso

Chihuahua

Laredo

Rio Grande

Culiacán

Durango

Laguna

Monterrey

SIMBOLOGIA

- Fábrica de Papel
- ◆ Mega-Planta de Empaques
- ◆ Planta de Empaques
- Fábrica de Sacos de Papel
- Centro de Recolección

Bajío

Querétaro

Jalisco

Tizayuca

Valle de México

Veracruz

Tuxtepec

Tapachula



... una empresa sustentable, de clase mundial

■ Infraestructura





31 plantas industriales





Mayela R. Velasco
Vicepresidenta Corporativa
Finanzas

■ Cifras Relevantes 2009

Activo Total	US\$ 1,220 Millones
Deuda Neta	175 Millones
Deuda Corto Plazo	0 Millones
Costo Financiero Anual	15 Millones
Ventas Combinadas	1,129 Millones

Como respuesta oportuna a la crisis económica mundial, la empresa llevó a cabo en el 2009 una eficiente reingeniería financiera, sustentada en una importante recompra de su deuda en el mercado y su capitalización. Esto facilitó una reestructuración consensual de la deuda remanente con sus acreedores, en tiempo record, e incrementar el control accionario de la Compañía



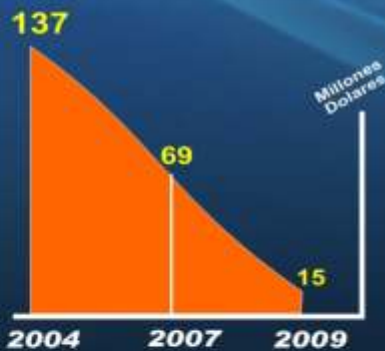
Hoy, la empresa tiene una de las más sólidas estructuras financieras en la industria papelera internacional y en la Bolsa Mexicana de Valores. La compañía no tendrá ningún vencimiento de deuda hasta Agosto del año 2016, lo que le permitirá continuar impulsando su competitividad y liderazgo de mercado



PAPPPEL

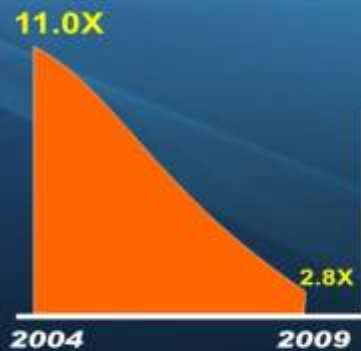


El mercado premia el desempeño y visión estratégica de la compañía. La acción de Bio-PAPPPEL gana en la BMV más de 1,293 % en un año



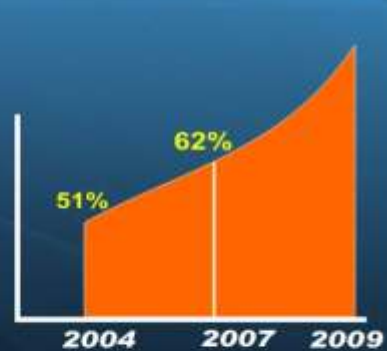
COSTO FINANCIERO

(Costo financiero anual equivalente a 5 días de venta)



DEUDA / EBITDA

(Deuda neta / UAFIRDA)



CONTROL ACCIONARIO

(Publico inversionista = 25% capital)

Fortaleza financiera

Fortaleza financiera

Fortaleza financiera



Ignacio Rincón
Vicepresidencia Corporativa
Operaciones

■ Cifras Relevantes

- Empresa bio-sustentable, de clase mundial
- Mayor fabricante de papel en México
- Mayor fabricante de empaques sustentables en México
- Líder en la fabricación de sacos de papel
- Líder en la fabricación de papel bond
- Líder en la fabricación de papel periódico
- Operaciones y sinergias internacionales



Capacidad instalada

P a p e l	1' 298,000 tons/año
Empaques y Envases	897,000 tons/año
Formas y Copias	102,000 tons/año
Total	2' 297,000 tons/año

En un mundo globalizado, lo que realmente cuenta es tener un profundo conocimiento del negocio y un buen sentido de la dinámica de la industria en la que uno opera, así como tener la sensibilidad necesaria para entender los cambios que están ocurriendo y visualizar qué hacer para que éstos trabajen a favor de uno



Ventaja Competitiva

- Bajo costo de capital*
- Bajo costo de producción*
- Marcas reconocidas*
- Productos bio-sustentables*
- Liderazgo de mercado*
- Exposición a mercados en crecimiento*
- Flexibilidad financiera*
- Capacidad de respuesta*





Nuestra Producción de Papel 2009

1'055,000
Toneladas

los principales fabricantes de papel en MEXICO



En base a miles de toneladas de papel producidas en 2009

Fuente: Cámara Nacional de la Industria de la Celulosa y Papel
Nota: Por su alto valor agregado Kimberly Clark es el líder en valor de ventas



Martín Rincón
Director General Bio-Pappel
División Recycling



■ Líder nacional de reciclado

... en 2009 **Reciclamos**

1'495,000

toneladas de papel pre-usado

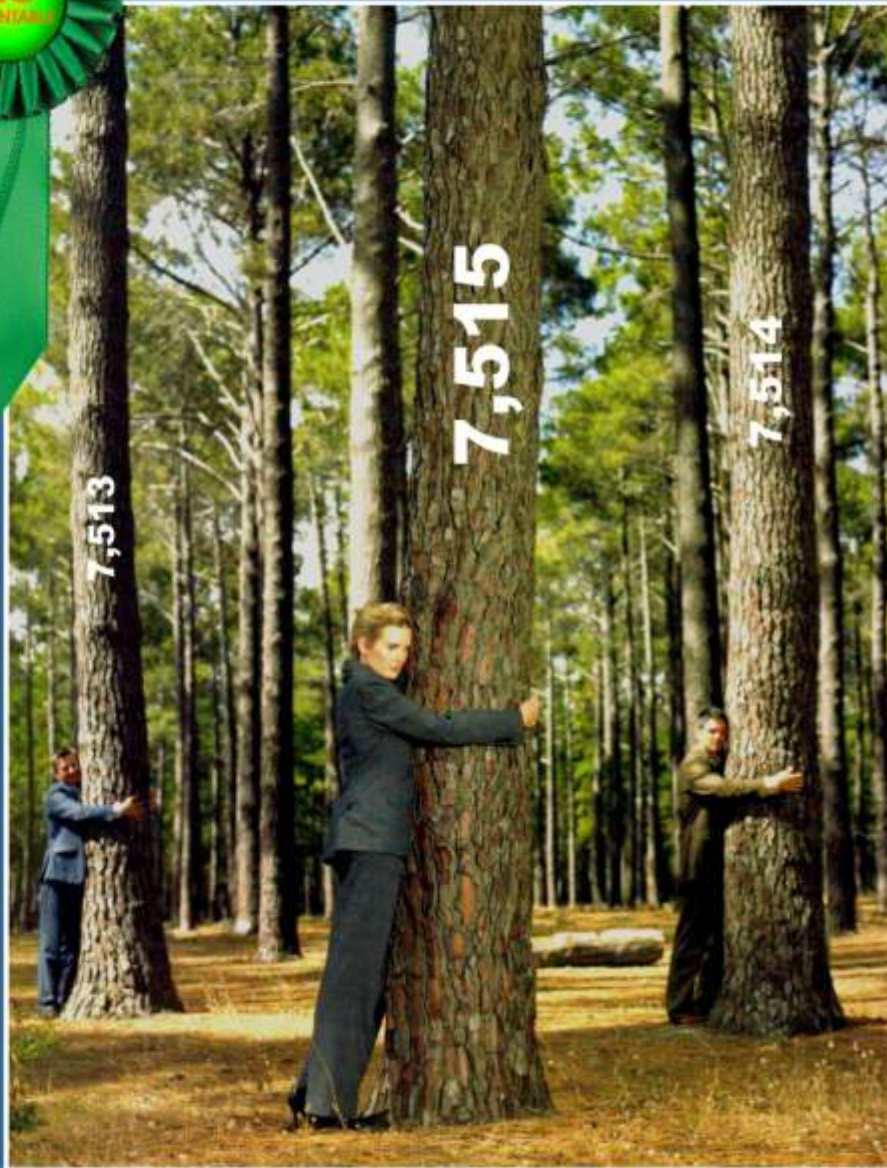
*R*eciclando ...

salvamos miles y miles de árboles,
aumentamos la masa forestal,
alargamos la vida útil de los rellenos sanitarios,
reducimos la emisión de gases efecto invernadero
y **Contribuimos a Capturar** *anualmente*

2.5 millones tons de CO₂
equivalente



Reciclamos 2.8 toneladas de papel por minuto, ininterrumpidamente



PRODUCIMOS PAPEL SIN CORTAR ARBOLES

La reconocida vocación ambientalista de Bio-PAPPEL y la preferencia de sus clientes contribuyen a salvar en promedio **7,515 árboles adultos**, cada 24 horas

PRICEWATERHOUSECOOPERS

Para producir una tonelada de papel se necesitan 5.5 metros cúbicos de madera. Un árbol adulto proporciona 2.4 metros cúbicos promedio, por lo tanto, para fabricar una tonelada de papel se requiere cortar aproximadamente 2.3 árboles adultos. Bio-PAPPEL produce 3,241 tons de papel cada 24 horas.

De no utilizar 100% materia prima reciclada para fabricar papel, se requeriría cortar en promedio 7,515 árboles adultos cada día, ininterrumpidamente, año tras año. Los clientes de la empresa lo hacen posible al preferir los productos sustentables que Bio-PAPPEL oferta al mercado.



Wilfrido Rincón
Director General Bio-Pappel
División Printing

BIO PAPPPEL

PRINTING

Por la sustentabilidad de nuestras materias primas, procesos y productos consideramos ser el fabricante preferido del mercado en papel bond Bio-sustentable, en grandes rollos y formas cortadas



■ Papel Bond

Papel Bond para Copiadoras

Papel Bond para Impresión

Papel Bond para Cuadernos

Papel Bond para Libros

Papel Bond para Formas

Papel Bond Cortado



100% **Bio-Reciclado**

100% **Bio-Reciclable**

100% **Bio-Degradable**

■ Papel Periódico



***P**or nuestra probada confiabilidad como proveedor de papel periódico, la gran mayoría de la prensa nacional utiliza nuestro papel y somos el líder indiscutible del mercado*





Papel Periódico Standard

Papel Periódico Premium

Papel Periódico Plus

Papel para Revistas y Suplementos

Papel para Directorios y Folletos

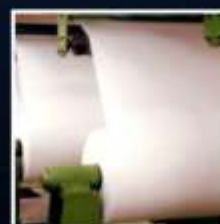




Juan Montúfar Cárdenas
Director General Bio-Pappel
División Kraft



Somos el mayor fabricante de papel para empaques de cartón corrugado y sacos de papel en México. Nuestra integración vertical nos permite transformar casi la totalidad de nuestro papel en esos productos y asegurar una alta calidad en el producto final





Papel Kraft



Papel Linerboard para Empaques Corrugados

Papel Medium para Empaques Corrugados

Papel White Top para Empaques Corrugados

Papel para Sacos de Cemento

Papel para Sacos de Cal y Yeso

Papel para Sacos de Alimentos en Polvo

Papel para Sacos de Químicos en Polvo

Papel para Bolsas y Envoltura



100% **Bio-Reciclados**

100% **Bio-Reciclables**

100% **Bio-Degradables**



Miguel Rincón Barraza
Director General Bio-Pappel
División Packaging

BIO PAPPTEL

PACKAGING



Celebramos nuestro 75 aniversario

Cada año estamos instalando una mega-planta industrial de alta tecnología, para servir mejor a nuestros clientes. Creemos ser el proveedor más confiable de empaques sustentables y gracias a ello el #1 del mercado en México



■ Empaques Sustentables



Empaques de Cartón Corrugado

Empaques de Cartón Alta Gráfica

Empaques Micro-corrugados

Empaques Especiales



100% **Bio-Reciclados**

100% **Bio-Reciclables**

100% **Bio-Degradables**



*Por la privilegiada integración vertical,
el desempeño, la sustentabilidad y la confiabilidad
de nuestros productos, consideramos ser el fabricante
de sacos preferido por las compañías cementeras mexicanas*

■ Sacos de Papel Sustentables

Sacos para envasar Cemento

Sacos para envasar Cal y Yeso

Sacos para envasar Alimentos en Polvo

Sacos para envasar Azúcar

Sacos para envasar Químicos en Polvo

Sacos para Especialidades







Herb Báez
Director General
División Internacional



Operaciones E.U.A.

Empresa TLC

Operaciones en Nuevo Mexico, Texas y Arizona

Fabricación de Papel High-Performance para Empaques

Fabricación de Papel Light-Weigth para Empaques

Fabricación de Papel para Bolsas de Papel

Comercialización de Materias Primas

Comercialización Productos Importados

Los productos que fabricamos en E.U.A. son altamente demandados por la sustentabilidad de sus materias primas, sus procesos productivos y por ser más ligeros y más resistentes.

Operamos una de las fábricas de papel más modernas y ambientalmente más eficientes en la industria papelera de Estados Unidos



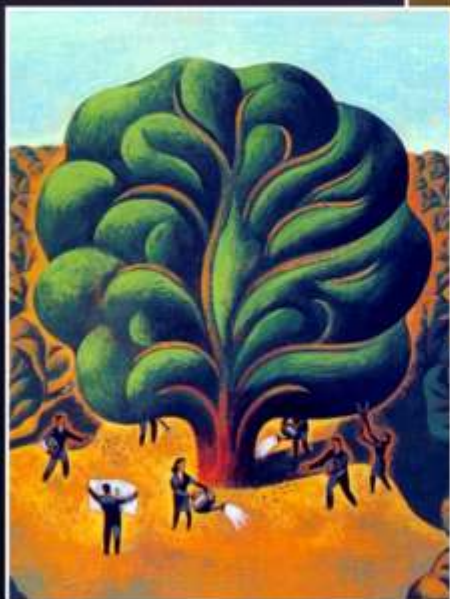
■ Enfocados en las necesidades del cliente

En nuestra empresa el retorno económico es importante. *Pero también valoramos otra clase de retornos, como la lealtad del cliente*

Además de proveer buenos productos y servicios. *Buscamos construir relaciones duraderas basadas en resultados*

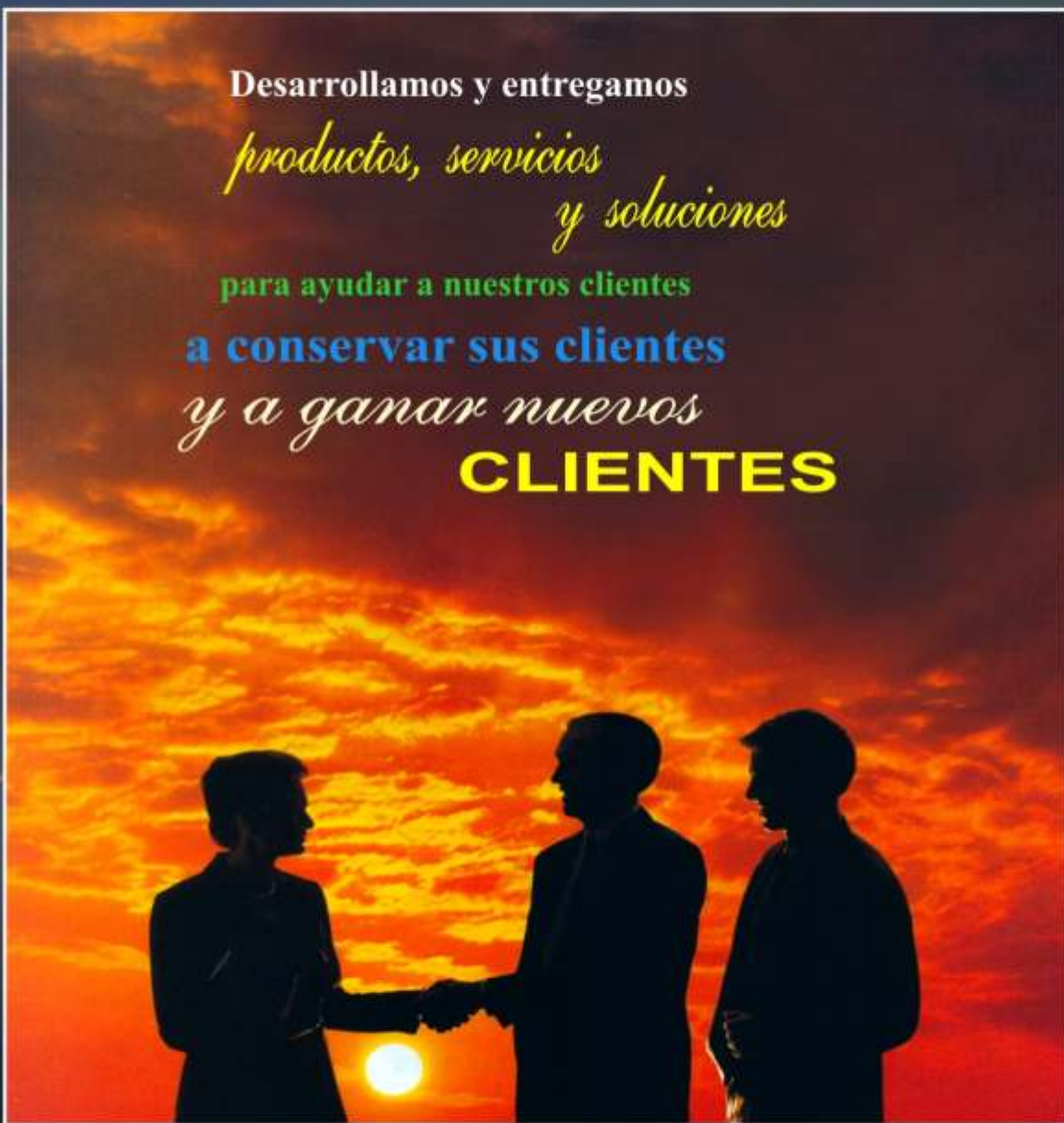
Estamos orgullosos de entender a nuestros clientes *y nos esforzamos por generar soluciones eficientes para ellos*

Estamos comprometidos en encontrar nuevos caminos para *satisfacerlos mejor, una y otra vez*



*Nos preocupamos por el cliente
y solo cuando nuestros productos
crean valor real para ellos, es cuando
sentimos que hemos triunfado*

Desarrollamos y entregamos
*productos, servicios
y soluciones*
para ayudar a nuestros clientes
a conservar sus clientes
y a ganar nuevos
CLIENTES



... *construimos relaciones duraderas,*
basadas en resultados



Día a Día

nos esforzamos en SER. . .

Una empresa donde la gente talentosa **DESEE TRABAJAR** porque valoramos y premiamos la iniciativa, la creatividad y los resultados.

Una empresa de la cual los clientes **DESEEN COMPRAR** porque suministramos productos y servicios de calidad a precios competitivos.

Una empresa en la que los accionistas **DESEEN INVERTIR** porque generamos retornos apropiados a su inversión.

Una empresa que las comunidades **DESEEN ATRAER** porque nos preocupamos por la ecología y generamos empleos y derrama económica.

Una empresa **ESBELTA, AUSTERA Y ENFOCADA** en la creación de valor para el cliente, el accionista, su gente y las comunidades donde opera.

Una empresa con un alto compromiso de **SUSTENTABILIDAD** ambiental

Una empresa socialmente **RESPONSABLE**

Una de las empresas **MEJOR MANEJADAS** en su campo de negocios.

BÍO · PAPPÉL



En 2009, el **TELETON** amplia su visión al iniciar un ambicioso programa de Atención y Apoyo a Niños con Cáncer, llamado **EL PELONTÓN**. El cáncer es una de las causas más importantes de mortalidad infantil en México, principalmente por falta de tratamiento y apoyos oportunos.

Este nuevo Programa del **TELETON** viene a contribuir con las instituciones de salud y organismos privados a incrementar sustancialmente las oportunidades de vida de los niños que sufren esta grave enfermedad en nuestro país.

Estamos orgullosos de haber sido el

patrocinador exclusivo
a nivel nacional

de este programa del **TELETON**

para apoyar a los niños con Cáncer



FUNDACION
BIO R PAPPEL

¡Gracias querido Miguel!



Fernando Landeros
PRESIDENTE



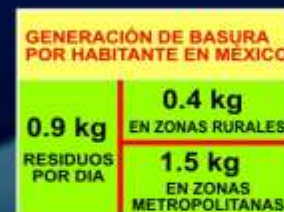
■ Cambio Climático



Be **Worried**. Be **Very Worried**

- La humanidad está generando Carbono (CO₂) y gases de efecto invernadero a una velocidad mayor de la que tiene el planeta y sus procesos atmosféricos para manejarlo
- El cambio climático se está acelerando y pronto deberán considerarse estrategias de emergencia para contener el calentamiento global
- Las bruscas variaciones en los ciclos de sequías, inundaciones, huracanes, sismos y *tsunamis*, desencadenados por el calentamiento global cada vez serán más frecuentes y más desastrosos para la humanidad, la economía y la producción de alimentos
- Las causas principales de este cambio climático es la quema ineficiente de combustibles fósiles, la creciente deforestación, el bajo índice de reciclado, el ineficiente manejo de residuos sólidos y la saturación de rellenos sanitarios
- México se está posicionando a la vanguardia con el Programa Especial de Cambio Climático (PECC), la propuesta del "Fondo Verde" complementario al Protocolo de Kioto, su activa participación en Copenhague y la celebración de la Cumbre Cancún 2010
- Los bosques, selvas y manglares de México presentan todavía una alta tasa de deforestación y está entre los primeros 16 países emisores de combustibles fósiles
- Uno de los grandes problemas de México es el manejo de residuos sólidos y la sobresaturación territorial de rellenos sanitarios en la mayoría de las grandes ciudades
- México está generando desechos sólidos a una velocidad mayor que su capacidad para manejarlos. Por su bajo nivel de reciclaje e insuficiente regulación
- Los bosques, selvas y cuerpos de agua son factor clave para capturar Co₂.
- Más de la tercera parte de las emisiones de México se deben a la deforestación y los rellenos sanitarios.
- Bio-PAPPEL concentra sus esfuerzos en el reciclaje intensivo de papel para salvar árboles y reducir la sobresaturación de residuos sólidos en rellenos sanitarios

EN MÉXICO SE PRODUCEN MÁS DE 100 MIL TONELADAS DE BASURA AL DÍA. LO QUE SIGNIFICA ALREDEDOR DE 38 MILLONES DE TONELADAS DE RESIDUOS AL AÑO

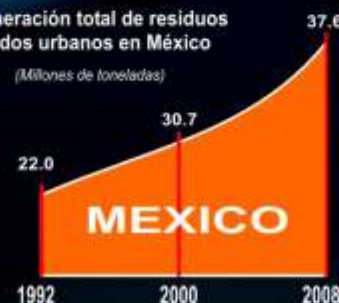


Tipos de Residuo (porcentaje)



Generación total de residuos sólidos urbanos en México

(Millones de toneladas)



■ Sustenta A.C.



Compromiso Empresarial
para el Manejo Integral
de los Residuos Sólidos, A.C.

Bio-PAPPEL forma parte de SUSTENTA A.C., Organismo integrado por un grupo de empresas socialmente responsables que contribuye desde sus espacios a la solución del grave problema ambiental, apoyándose en el modelo de las 3R, en el marco del Programa Nacional para la Prevención y Gestión Integral de los Residuos de la SEMARNAT.



EMPRESAS
SUSTENTA



Modelo 3R



Reducir

REDUCIR el consumo de energía, agua, alimentos, transporte, suntuarios, etc.



Re-utilizar

REUTILIZAR al máximo artículos o productos antes de deshacerse de ellos



Reciclar

RECICLAR materiales como papel, vidrio, aluminio y plástico



Regular

REGULAR estímulos y sanciones para incrementar la separación de residuos sólidos, su reciclado intensivo y el contenido creciente de materias primas recicladas en los productos manufacturados que se consumen en México



Rosa Armida Rincón
Comité Desarrollo Sustentable

■ Respuesta de la empresa

cambio climático



■ Acción de alto impacto ambiental

Como respuesta eficiente a la crisis ambiental y al calentamiento global, nuestra empresa invirtió durante los últimos años 275 millones de dólares en la más avanzada tecnología industrial de reciclado para dejar de usar árboles como materia prima en la fabricación de papel y sustituir el “bosque forestal” por el “bosque urbano”. Hoy, Bio-PAPPEL produce papel de alta calidad utilizando casi 100% papel reciclado como materia prima.

Consideramos que nuestra estrategia ha tenido un alto impacto ambiental al haber contribuido de una manera importante a elevar el índice de recolección y reciclaje nacional de papel, de 36% en el año 2000 a 45% en 2009, del total del papel que se consume en México. Impulsamos un objetivo de recolección nacional del 60% en el 2015. De igual manera, creemos haber contribuido significativamente a incrementar la masa forestal del bosque

■ Fabricamos papel y productos de papel sustentables

*Productos 100% Bio-Reciclados
Productos 100% Bio-Reciclables
Productos 100% Bio-Degradables*

■ Somos una empresa bio-sustentable, en armonía con la naturaleza



Reciclado
Contribuyendo al uso responsable de los recursos forestales
www.fsc.org Cert no. SCS-COC-002820
© 1996 Forest Stewardship Council




■ Impulsamos estudios y proyectos para mitigar el calentamiento global



SECTOR PAPEL

Estrategias de Mitigación de Gases de Efecto Invernadero

FEBRERO, 2010



CAMARA NACIONAL DEL PAPEL

Líder en Bío-Sustentabilidad



"Premio Nacional Forestal"
MEXICO

Producimos papel sin cortar árboles

Utilizamos materia prima del "bosque urbano"

Somos el mayor reciclador de papel en México y América Latina

Utilizamos la más avanzada tecnología mundial de reciclado

Reciclamos 1'495,000 tons de papel al año / 4,095 tons por día

Salvamos 2.7 millones de árboles adultos cada año / 7,515 diarios

Creamos miles de empleos en la recolección de papel desperdicio

Producimos empaques y envases sustentables más seguros y más ligeros

Utilizamos tintas ecológicas en impresión de empaques y sacos

Blanqueamos el papel sin usar químicos agresivos como Cloro

Sustituimos combustóleo pesado por gas natural y bio-masa

Reciclando ahorramos 4.3 millones de kw/h cada año

Reciclando ahorramos 10.5 millones de M³ de agua potable cada año

Reciclando extendemos la vida útil de los rellenos sanitarios

Reciclando incrementamos la masa forestal del bosque

Capturamos 2.5 millones tons de CO₂ y gases efecto invernadero

Movilizamos comunidades hacia una nueva cultura ambiental

Inspiramos e involucramos a estudiantes para ser líderes ambientales

Fomentamos una cultura nacional de reciclado intensivo de papel

Promovemos incentivos para lograr una economía de bajo carbono



Al preferir nuestros productos bio-sustentables, los clientes contribuyen a salvar miles y miles de árboles diariamente

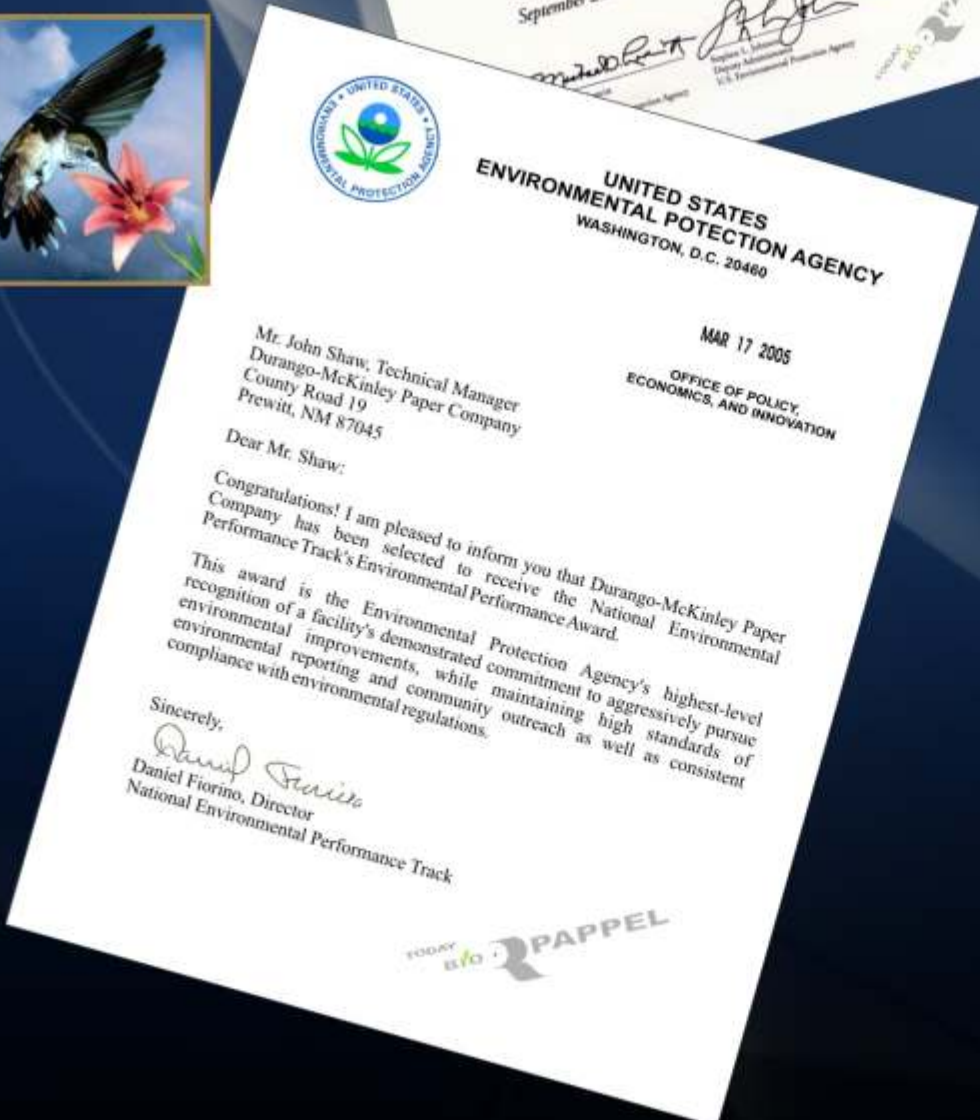


UNITED STATES ENVIRONMENTAL PROTECTION AGENCY
WASHINGTON, D.C. 20460

Somos una empresa ambientalista, preocupada y ocupada en la lucha contra el calentamiento global



Environmental Excellence Program Award "Green Zia"



Environmental Certification "ISO 14001"



Environmental Recycling Award "Forest Protection"



■ Los Diez Principios

Los diez principios

Bio-PAPPEL y su gente hacen suyos, apoyan y llevan a la práctica un conjunto de valores fundamentales de *Global Compact* en materia de Derechos Humanos, Normas Laborales, Medio Ambiente y Lucha contra la Corrupción y los refleja en el Código de Conducta de la empresa (P-42,43).

Derechos Humanos

1. Bio-PAPPEL apoya y respeta la protección de los derechos humanos proclamados en el ámbito internacional y
2. Se asegura de no ser cómplice en abusos a los derechos humanos.

Normas Laborales

3. Bio-PAPPEL respeta la libertad de asociación y el reconocimiento efectivo del derecho a la negociación colectiva;
4. La empresa elimina todas las formas de trabajo forzoso u obligatorio;
5. La empresa elimina de forma efectiva el trabajo infantil y
6. La empresa elimina la discriminación con respecto al empleo y la ocupación.

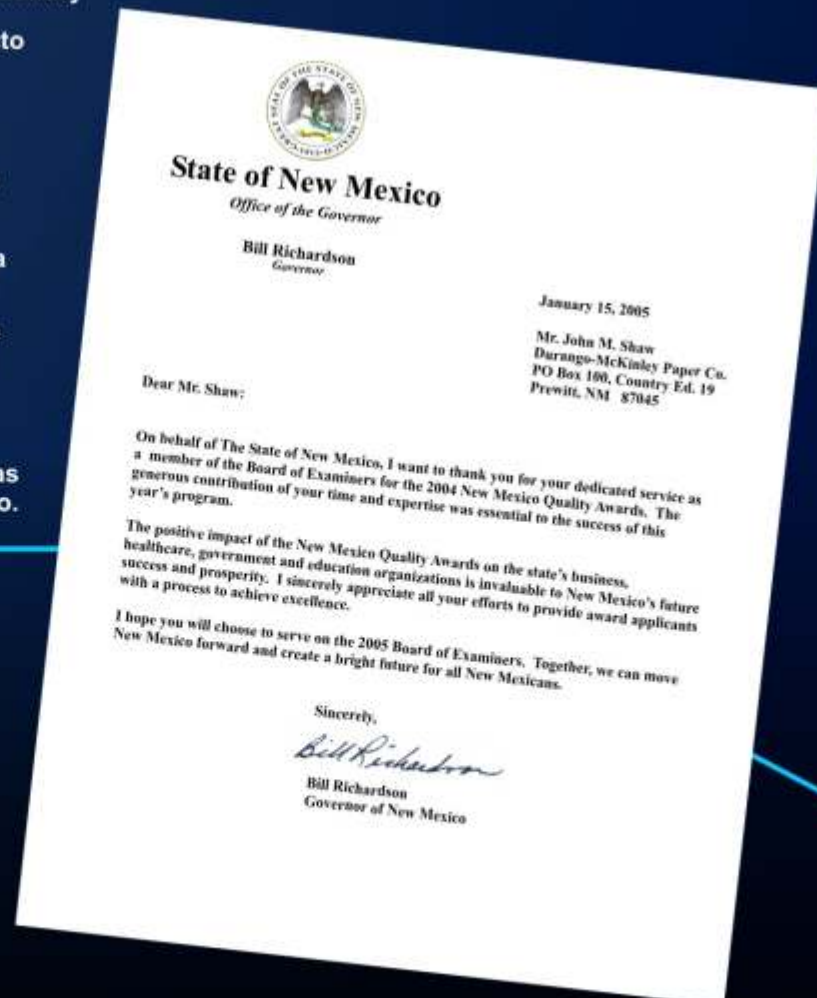
Medio Ambiente

7. Bio-PAPPEL apoya los métodos preventivos con respecto a problemas ambientales;
8. La empresa adopta iniciativas para promover una mayor responsabilidad ambiental y
9. La empresa fomenta el desarrollo y la difusión de tecnologías inofensivas para el medio ambiente.

Lucha contra la corrupción

10. Bio-PAPPEL trabaja contra la corrupción en todas sus formas, incluyendo la extorsión y el soborno.

*S*omos una empresa socialmente responsable



■ Código de Conducta



Ética e Integridad Personal

Gobierno Corporativo

Sustentabilidad Ambiental

Responsabilidad Social

Discriminación

Competencia Correcta

Protección de Bienes e Información

Conflictos de Intereses

Registros y Contabilidad

Regalos y Donativos

Soborno y Corrupción

Co-responsabilidad

Responsabilidad

Ética e Integridad Personal

Nuestro Código de Ética y Conducta establece el marco general sobre la forma en que operamos día a día y cómo alcanzamos nuestros objetivos y cumplimos la Misión y la Visión de nuestra Organización.

Gobierno Corporativo

El Gobierno Corporativo está enfocado a proteger los intereses legítimos de nuestros inversionistas y grupos de interés relacionados, de una manera apropiada y efectiva. Las mejores practicas de negocio y los lineamientos del Gobierno Corporativo se reflejan consistentemente en nuestra estructura organizacional, procedimientos y competencias.

Bio-Sustentabilidad Ambiental

Nos esforzamos por preservar el medio ambiente para las generaciones futuras, buscando un balance entre desarrollo económico, protección ambiental y responsabilidad social. Nosotros estamos comprometidos con la bio-sustentabilidad y la eco-eficiencia productiva. Somos ambientalmente responsables de cada producto que hacemos desde su nacimiento hasta su máximo reciclado posible.

Responsabilidad Social

Nuestro objetivo es mejorar la calidad de vida de nuestros colaboradores, la de sus familias y la de las comunidades donde operamos. Contamos con una políticas claras en lo concerniente a prácticas de empleo, seguridad industrial y salud ocupacional, involucramiento con la comunidad, así como a la relación con clientes y proveedores.

Discriminación

Ofrecemos igualdad de trato y oportunidades para todos sin importar género, origen, preferencia, discapacidad física, VIH Positivo, ni creencia religiosa. El hostigamiento sexual será motivo de despido inmediato.

Competencia Correcta

Respetamos los principios, leyes y reglas de la competencia correcta, prohibiendo y combatiendo comportamientos desleales y anti-competitivos, así como el abuso de una posición dominante del mercado

Protección de Bienes e Información

Cualquiera de nosotros que maneje bienes propiedad de la empresa es responsable de usarlos, protegerlos y administrarlos cuidadosamente y responsablemente. Utilizamos y protegemos la información relevante a la que tenemos acceso. Ponemos especial atención al manejo de la tecnología de información así como a su confiabilidad, disponibilidad y acceso.

Conflictos de Intereses

En situaciones en las que nuestros intereses personales, profesionales o financieros entren en conflicto con los de la empresa, estamos obligados a revelarlo. No participaremos en ninguna actividad en la que nos veamos influenciados por nuestras relaciones personales, ya que éstas pueden ser un obstáculo para la toma objetiva de decisiones. En una situación de potencial conflicto de intereses, debemos informar a nuestro superior o asesor legal para encontrar una solución apropiada.

Registros y Contabilidad

Aseguramos la confiabilidad y veracidad de nuestra contabilidad, registros y reportes utilizando las mejores prácticas de negocios, procedimientos establecidos, sistemas de contabilidad apropiados, y los controles y sus correspondientes auditorías externas e internas. Todas las transacciones de negocio son registradas en forma veraz, oportuna y de manera correcta.

Regalos y Donativos

Se nos prohíbe ofrecer, solicitar o aceptar regalos o donativos relacionados con nuestras actividades. Sin embargo, obsequios de valor monetario simbólico o prácticas austeras de hospitalidad corporativa son aceptables. Los donativos para fines sociales son permitidos solamente dentro de los límites de las leyes aplicables y en términos de completa transparencia.

Soborno y Corrupción

Dentro de nuestras prácticas de negocio están prohibidos todo tipo de sobornos y actos de corrupción. No ofrecemos directa o indirectamente ningún beneficio monetario o de otro tipo con el fin de obtener, retener o asegurar alguna ventaja de negocio indebida, ni lo aceptamos.

Co-responsabilidad

Al detectar cualquier situación de negligencia, conflictos de interés, trafico de influencias o actos de corrupción debemos reportarlo directa o anónimamente a través del mecanismo que la empresa tiene, llamado "Hablemos Claro". Conocer cualquier desviación y no denunciarla podría resultar en responsabilidad personal, por complicidad pasiva.

Responsabilidad

Cada uno de nosotros tiene la responsabilidad de conocer este Código de Conducta. Se espera que todos nos apeguemos a él a la letra y en su espíritu.



■ Reglas de Operación



GIRAR las decisiones del negocio alrededor de la satisfacción eficiente de las necesidades del cliente



COMPARAR nuestro desempeño con los mejores del mundo



HACER más con menos, más rápido



CONTROLAR los costos, los gastos y la inversión mejor que nuestros competidores.



PREMIAR los logros sobresalientes



COMPARTIR la visión y los desafíos de la empresa con el personal y tratar a todos como socios



ESCUCHAR a todos en la empresa y especialmente a los clientes



FLEXIBILIDAD y rapidez en las decisiones



DISFRUTAR el trabajo y la responsabilidad



SERVIR a los demás, dentro y fuera de la empresa

Consejo de Administración

CONSEJEROS

Miguel Rincón
Presidente del Consejo ⁽¹⁾

Jesús Rincón A. ^(1,4)

Angel del Palacio Elizondo ^(3,5)

José Antonio Rincón A. ^(1,3,5)

Mayela R. Velasco ^(1,3,5)

Wilfrido Rincón A. ⁽¹⁾

Buenaventura G. Saravia ^(2,5)

Ignacio Rincón A. ^(1,4,5)

Martín Rincón A. ⁽¹⁾

José Angel Güereca Hdez. ⁽²⁾

Miguel Rincón Barraza ⁽¹⁾

Alfonso F. de Castro ⁽⁴⁾

Miguel Rincón Perez

Gabriel Villegas S. / Secretario

Humberto Nevárez / Comisario

(1) Comité Directivo

(2) Comité de Auditoría

(3) Comité de Finanzas

(4) Comité de Compensaciones

(5) Comité de Gobernabilidad

La empresa tiene un dedicado Consejo de Administración, siempre adherido a las mejores prácticas de negocio y a los más altos estándares éticos, ambientales y de gobierno corporativo

Consejo Directivo

Comité Ejecutivo

Miguel Rincón A.
Mayela R. Velasco
Ignacio Rincón A.
Jesús Rincón A.
J. Antonio Rincón A.
Wilfrido Rincón

Finanzas y Administración Corporativas

Mayela R. Velasco
Gabriel Villegas S.
Gustavo Peyro
José Velasco N.
Jesús Romo C.
José A. Rincón B.
Carlos Orozco
Oscar Lara R.
Javier Flores
Carmela Valdez
Tomás Candia
Teresa Fernandez
Rocío Rincón

Bio-PAPPEL División PACKAGING

Miguel Rincón B.
Ignacio Parra R.
Salvador Olvera
Victor Sanchez
Enrique Domínguez
Saturnino García N.
Arturo Díaz Medina
Edwin Mckey
Beatríz Cárdenas
Gilberto Hernández
Jesús Rincón B.
Jaime Elizondo
Enrique Becerra
Miguel Lara
Alejandro García
Gustavo Gamez

Bio-PAPPEL División PRINTING

Wilfrido Rincón A.
Guillermo Acevedo M.
Guillermo Fonseca
Horacio Acoltzin
Dalia Noriega
Maricela Lopez
Juan Fco. Garcia Guerrero
Mauro Silva
Walfred Gasperín
Juan Lauro Rosales
Edgar Chávez
Claudia Reveles
Carlos Montes
Alejandro Bravo
Luis Jiménez
Luis Silva
Joel Quiñonez

Bio-PAPPEL División KRAFT

Juan Montúfar
Carlos Paulin
Fernando López
Jaime Elizondo
José Luis Páramo
José Manuel Soto
Óscar Maldonado
Marino Martínez
Damian García
Martín Cruz
Ángel Villalbazó

Bio-PAPPEL División RECYCLING

Martín Rincón
Juan Antonio Gándara
Mónica Maqueo
Francisco Javier Gómez
Rosa Armida Rincón
Frank Sanchez
Rogelio Silva
Martín Yañes
Angeles Herrera

Bio-PAPPEL División INTERNACIONAL

Herb Báez
Isaac Rosas
Wilfrido Rincón
Antorrrya Calderón
Linda Russell

Bio-PAPPEL División SERVICIOS

Jesús Rincón A.
M. Rincón Pérez
Alicia R de Hernández
David Rosales



Estamos orgullosos de nuestra gente, de su compromiso y de su dedicación en hacer una diferencia

Ellos han probado su capacidad en tiempos buenos y en tiempos difíciles para incrementar progresivamente la productividad y la competitividad de la compañía

Nuestra gente se integra en equipos de alto rendimiento y utiliza la fuerza de la inteligencia colectiva para hacer buenos análisis, tomar mejores decisiones y ejecutarlas más eficientemente

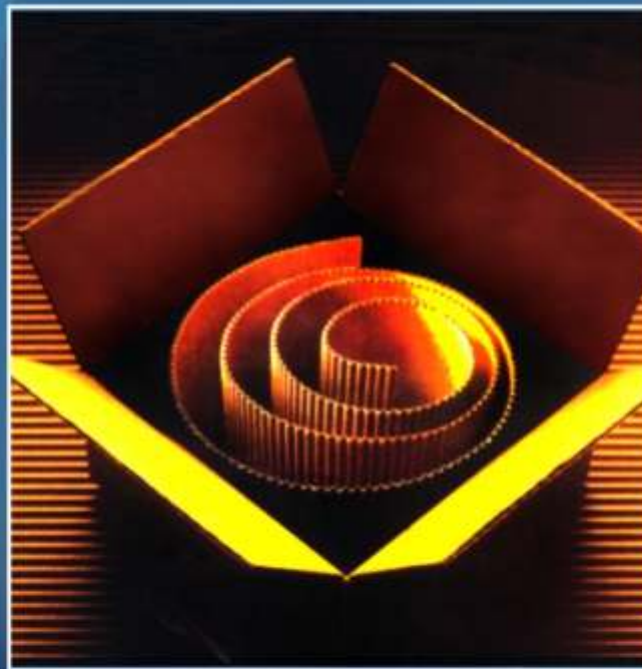
Ellos son el activo más valioso de la empresa





PAPPEL

BIO PAPPPEL



BIO-PAPPEL PACKAGING
Boulevard San Francisco No. 302
Parque Industrial Kalos
Apodaca, N.L. C.P. 66600
(81) 8156 0250

BIO-PAPPEL KRAFT
Potasio # 200 Cd. Industrial
C.P.34208 Durango, Dgo.,
(618) 814-2940

BIO-PAPPEL
Oficinas Corporativas Cd. de México
Paseo de la Reforma 505 Piso 40
Col. Cuauhtemoc, 06500 México D.F.
(55) 5242 0694 y 5242 0675
TORRE MAYOR

Oficinas Corporativas
Potasio 150 - Cd. Industrial - Durango, Dgo., Mex
(618) 814-20-92 y (618) 829-10-00
TORRE DURANGO

BIO-PAPPEL PRINTING
Calle Poniente 140 #840,
Col. Industrial Vallejo, C.P. 02300
Delegación Azcapotzalco, México, D.F.
(55) 5729-7070 y (55) 5567-2511

BIO-PAPPER Co.
11498 Luna Road, Suite 205 2nd Floor
Farmers Branch, Tx, 75234
(972) 5914010

www.biopappel.com.mx