

2012-2013

BM Küresel İlkeler Sözleşmesi İlerleme Bildirimi Raporu



**SAMPAŞ BİLİŞİM VE İLETİŞİM SİSTEMLERİ SANAYİ VE TİCARET A.Ş.
BİRLEŞMİŞ MİLLETLER KÜRESEL İLKELER SÖZLEŞMESİ
İLERLEME BİLDİRİMİ RAPORU**

2012-2013

- ✓ RAPOR KAPSAMI
- ✓ YÖNETİM KURULU BAŞKANI MESAJI
- ✓ SAMPAŞ A.Ş. HAKKINDA
- ✓ SAMPAŞ A.Ş. DEĞERLERİ
- ✓ SAMPAŞ A.Ş. ÇALIŞMA HAYATI
- ✓ SAMPAŞ. A.Ş. ÇEVRE YÖNETİMİ
- ✓ KÜRESEL İLKELER SÖZLEŞMESİ 10 İLKE

Sampas A.Ş.; çalışanları ile birlikte sunduğu ürün ve hizmetlerde kalite standartlarında en üst seviyede olmayı, müşteri memnuniyeti ve tatminini en üst düzeyde tutarak, güvenilirliği, devamlı gelişen ve yenilikçi olmayı uluslararası bir hedef olarak seçmiştir. Bu doğrultuda, uluslararası kalite standartlarında ürün ve hizmet sunmayı ilke haline getirmiştir. Bu sayede şirketimiz müşterisi olan belediyeler, çalışanları, iş ortakları ve çözüm ortakları için güvenilir, dürüst, yenilikçi, saygın, girişimci, takım ruhunu yaratabilen, lider bir kuruluş olmayı hedeflemektedir.

Şirketimiz, çalışanları ve paydaşları ile birlikte çalışarak belediyelere verdiği teknolojik çözüm ve yenilikçi verimlilik yaklaşımı ile ülke ekonomisinin gelişiminde rol almaktadır.

Küresel İlkeler Sözleşmesi'ne attığımız imza doğrultusunda, şirketimizin 2012-2013 dönemine ilişkin mevcut durumunu ve ayrıca gelecek dönemlere ilişkin hedeflerimizi kamuoyu ve çalışanlarımız ile paylaşmak için bu raporu hazırladık .



Küresel İlkeler İlerleme Raporumuza www.sampas.com.tr üzerinden pdf formatında ulaşabilirsiniz.

Bu raporun önümüzdeki senelerde sistematik ve ölçülebilir veriler ile desteklenebilmesi için hedefler koymaya ve bu hedeflere ulaşmak için gerekli çalışmalara devam etmekteyiz.



Sampaş Bilişim ve İletişim Sistemleri A.Ş.; çalışanları, tedarikçileri ve iş ortakları ile takım ruhu içinde çalışarak, yerel yönetim sektöründe ulusal ve uluslararası pazarda, en yüksek ve verimli teknolojiyi takip etmektedir. Ürün ve hizmetlerinin sürekli iyileştirilmesini ve devamlılığını sağlamak, müşteri ihtiyaçlarının ve beklentilerinin ötesine geçerek uluslararası kalite ve standartlarda ürün ve hizmet sunmak ve bu konuda öncü ve yönlendirici bir kuruluş olmayı amaçlamaktadır. Bu doğrultuda, SAMPAS A.Ş. çalışanları, müşterileri, iş ortakları için güvenilir, dürüst, tercih edilen, saygın bir kuruluş olmayı hedeflemektedir.

Bu bilinçle Küresel İlkeler Sözleşmesi imzalanmış olup; sözleşmenin ilkeleri, şirketin temel ilkeleri olarak benimsemektedir.

Küresel İlkeler Sözleşmesi'ne katılım kararı ile bir kurumun entegre olarak çalışanlarını, işbirlikçilerini, müşterilerini hatta ülke ve dünyayı etkilediği bilincinde olan Sampaş Bilişim ve İletişim Sistemleri A.Ş., siz değerli iş ortaklarımız, çalışanlarımız ve diğer paydaşlarımız ile Küresel İlkeler Sözleşmesi'nin yaygınlaştırıcısı ve uygulayıcısı olmayı hedeflemiştir. Bu hedeflere ulaşırken sizlerle bu süreçte bu ilkelerin uygulamalarını paylaşarak, uygulayarak gelişmek ve geliştirmekten sevinç duyacağız.

Yönetim Kurulu Başkanı
Şekip Karakaya



Yeni dünya, modern kentler, teknoloji ve bilgi kullanımı üzerinde yükselmekte; ve her yeni gelişme, kent yaşamını beslemekte ve değiştirmektedir.

Türkiye de hızla kentleşen bir dinamiğe sahip. Kentleri vareden en önemli unsurun insanlar olduğu düşünülürse; kentsel yaşamda herkesin yararlanabilmesi için üretilen sayısız kamusal hizmet sağlanmakta ve yatırım yapılmaktadır. Bu yatırımların sürekliliği ve kalitesi, kentsel kaynakların ve hizmetlerin ölçülebilir, denetlenebilir, geliştirilebilir ve yeniden üretilebilir olmasını sağlamaktan geçer.

Bu yüzden kentleri bilgiyle, bilgi sistemleriyle donatmak; kent yöneticilerine doğru, hızlı, şeffaf ve paylaşılr yönetim bilgileri gerekmektedir. Ülkemizde çeyrek asırdır belediye yönetimlerine modern kent bilgi sistemleri sağlayan bir kuruluş var: SAMPAŞ. Sampaş, kent bilgi sistemleri alanında uzmanlaşmış, çağdaş kentler için ülkemizin koşullarına ve kaynaklarına uygun çözümler üreten bilişim sektörünün lider kuruluşudur.

7 Şubat 1981 yılında kurulan Sampaş, Belediye sektöründe 1982 yılında itibaren, destek hizmetlerinin yanı sıra, yazılım geliştirmeyi de başlatan İLK FİRMA'dır.

1988'de Türkiye'de, dördüncü kuşak programlama dili kullanarak yazılım üreten İLK KURULUŞ olma özelliğine sahip olan Sampaş, bugüne kadar 25.000'in üzerinde işletmen ve operatöre eğitim vermiştir. Kendi alanlarında devleşmiş 30'un üzerinde firma ile yıllarca süren, halen de sürmeye devam eden çözüm ortaklıkları sayesinde Türkiye'de 600'ün üzerinde belediyede başarıyla süren çözüm işbirliğine sahiptir.

Yaygın coğrafyaya daha iyi hizmet götürebilmek için İstanbul, Ankara, İzmir ve Adana'da kurulan dört yerleşik organizasyon ile çalışmalarını yürüten Sampaş, 85 kişilik ARGE ve destek uzmanı ile hizmetlerini sürdürmektedir.

Donanım ve yazılım hizmetlerinin yanı sıra, destek hizmetlerinde ulaşılan birikim ve tecrübe ile, geleceğin ihtiyaçlarını planlamak ve uygulamaya almak üzere kurulan modern "Sampaş ARGE Merkezi"ni bütünleştirerek sektörde liderliğini korumaktadır.

Sampaş, 32 yıllık birikimi ile bu gelişme ve değişme sürecinin bilişim ekseninde, sektör lideri kuruluş olarak üstlendiği misyonla, önemli katkılar sağlayarak ve kendini sürekli yenileyerek çalışmalarına devam etmektedir.

Sampaş'ın geliştirdiği ve sektörde bir devrim yaratan Akıllı Kent Otomasyon Sistemi (AKOS®) Projesi ile Belediye Yönetim ve Coğrafi Bilgi Sistemi'nin tek bir veritabanında çalışır bir halde oluşturulması, bu iki sistemin bir arada kullanılması yoluyla entegratif bir bilgi bütünlüğünün sağlanması (Bilgi Sistemi Otomasyonu), belediye ile kentli arasındaki ilişkilerin elektronik ortama taşınarak çağdaş ve dinamik bir yapıya kavuşturulması (e-belediye), mekansal analiz ve sorgulamalarla bir taraftan; kentin sosyal, ekonomik, kültürel tabanlı tüm ihtiyaçlarını karşılayacak hale gelmelerinin sağlanması (Sosyo-Ekonomik Doku Analizleri Gelir Arttırıcı Çalışmaları); kent yaşamını doğrudan ya da dolaylı olarak etkileyen diğer kamu kurum ve kuruluşları ile tam bir eşgüdüm halinde çalışma ortamının ve altapısının sağlanması (Kurumlararası Koordinasyon) çalışmaları gerçekleştirilmektedir.

Kent gereksinimleri her geçen gün nitelik ve nicelik olarak değişmekte, gelişmektedir. Belediyeler, kent ve kentli ihtiyaçlarını karşılayabilmek için modern yöntemler uygulamaya daha çok önem vermektedir.

Bugün yalnızca klasik Belediyecilik uygulamaları yerine kentin; sosyal, ekonomik ve kültürel tabanlı tüm ihtiyaçlarını karşılamaya çalışmaktadırlar. Paylaşan, katılan ve denetleyen

uygar bir kent yapısını oluşturma sürecinde Belediyelerin önemi her geçen gün artmaktadır. Bu nedenle Sampaş, Akıllı Kent Otomasyon Sistemi (AKOS®) Projesi'ni geliştirerek, Belediyelerin hizmetine sunmuştur.

SAMPAS 2012 yılında mevcut kullanımda olan AKOS platformu bileşenlerini geliştirerek, "Municipality in a Box" (MIB-Akıllı Kutuda Belediyecilik) konseptini yaratmıştır. MIB ile belediyelerimize vatandaş odaklı, tamamıyla bütünlüklü, basit, yönetilebilir ve güvenli kent bilgi sistemleri sağlanmakta; yaşam kalitesi yüksek, kendi kendine yetebilen "akıllı" marka kentler yaratma süreci her geçen gün geliştirilmektedir.

MIB Yerel yönetimlerin yapısına ve hizmetlerine uygun olarak geliştirilen, kendi iç işleyişleri ile beraber verilen hizmetleri ve bu hizmetlerin sunulduğu bireyleri işleyişin içerisine dahil eden süreç tabanlı ve performans odaklı bir sistemdir.

Bütün bu çalışmaları yaparken ülke gelişimini, insan haklarını, çevre dostu olmayı ve yolsuzlukla mücadele etmeyi şirket stratejisi haline getirmiştir.

Bugün Türkiye kentli nüfusunun %60'ı, Sampaş'ın belediyeler için gerçekleştirdiği 600'ü aşkın Akıllı Kent Otomasyon Sistemlerinden yararlanmaktadır. Sampaş, tasarımdan kurulum, eğitimi, işletime, bakım ve destek hizmetlerinden danışmanlığa kadar halkımıza, eksiksiz ve kesintisiz hizmet sunuyor. İhtiyaçların yerinde analizi, yönetim talepleri, mevzuat ve

kentsel veriler üzerine özel çözümler üretmek Sampaş'ın kurumsal yeteneğidir.

“Çünkü ülkemizin kaynaklarını verimli kullanmak, ihtiyaca uygun çözüm üretmek Sampaş için bir yurtseverlik görevidir.” Müşterimize kesintisiz destek, eksiksiz bakım, kusursuz servis sağlamak, Sampaş kurumsal kimliğinin temel taşlarıdır.

Günümüz kentlerinde, hem fiziki coğrafyanın gerekli kıldığı mülkiyet, imar planlama ve alt yapı yatırımları gibi değişkenlerin yönetilmesi hem de kentli insanın sosyokültürel ihtiyaçlarının karşılanması gerekiyor. Bu gelişmeler karşısında yerel yönetimleri güçlü ve başarılı kılmak için kentin imkanlarının bilinir, kaynaklarının da geliştirilebilir olması zorunlu kılınmaktadır. Tek çözüm ise yönetimin ve kentin bilgiyle donanmasıdır. Bugün Türkiye genelinde Sampaş'ın eğittiği 25.000 kullanıcı, kentlere hizmet, yönetimlere destek vermektedir.

Sampaş modern kent bilgi sistemlerinden sürekli bilgi akıyor. Hayatımıza akan bilgilerle, akıllı kentlerimiz oluşmaya, Sampaş'ın hizmet ışığı kentleri aydınlatmaya devam ediyor.

Sampaş sunmuş olduğu bu hizmetler karşılığında bu yıl da TÜSİAD ve TBV (Türkiye Bilişim Vakfı) tarafından 10.'su düzenlenen eTürkiye (eTR) Ödülleri kapsamında 'Kamudan Vatandaşa e-Hizmetler' kategorisinde “Söke Ovası Akıllı Sulama Projesi (Akıllı Ova)”, “Orta Ölçekli Belediye” kategorisi'nde Bakırköy Belediyesi ile beraber hazırladığı “Artırılmış Gerçeklik (AG)

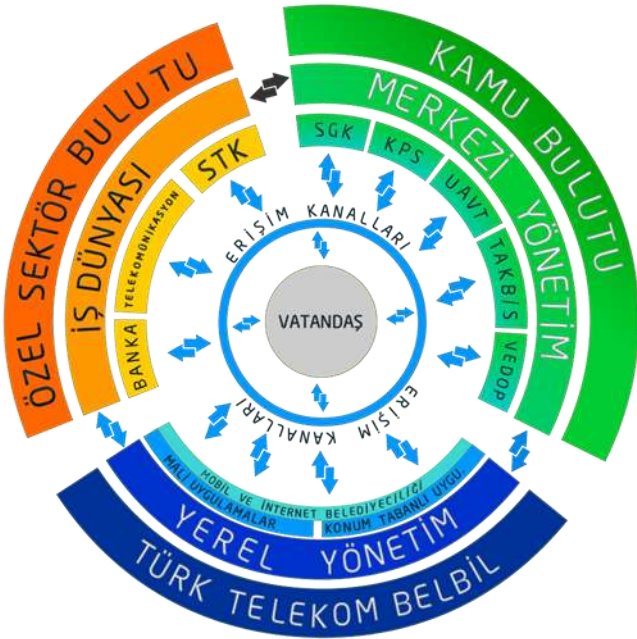
Destekli Afet Yönetimi ve Mobil Belediyecilik Uygulamaları” ile ödüle layık görüldü.

Ayrıca, her yıl düzenlenen ve dünyadaki yerel yönetim trendlerini belirleyen, yerel yönetimlerin arasında küresel iletişim kanalları kuran Smart City Expo'da Beyoğlu Belediyesi AKOS altyapısı ile geliştirilen Vatandaş Başkan (Citizen Mayor) projesi ile Şehir kategorisinde ödüle layık gösterilen 5 belediyeden biri oldu.

SAMPAŞ son olarak Vodafone Sponsorluğunda, Intel, Oracle, EMC ve IDC gibi şirketlerin destekleri ve Bizz Consulting temsilciliğinde Türkiye'de ilk kez düzenlenen Euro Cloud Awards'ın (Avrupa Bulut Ödülleri) En İyi Kamu Yönetimi Kategorisi'nde Türkiye 1'incisi oldu.

ÜRÜN AİLESİ

Sampaş 32 yıldır yerel yönetimlerin uçtan uca tüm bilişim teknolojileri ihtiyaçlarını sağlamakta ve Akıllı Kent ürün ve çözümlerini, Akıllı Belediyecilik, Akıllı Su Yönetimi, Kentsel Proje Yönetimi, Bulut Belediyecilik, Ödeme Sistemleri ve Kentsel Dönüşüm iş kolları üzerinden sunmaktadır. Bunlarla birlikte, Sampaş a son yıllarda Bulut Bilişim ve SOA mimarisi ile geliştirilen yazılım projelerinde tecrübe kazanmış ve Türkiye'nin önemli bulut bilişim projelerine öncülük etmiş ve Sampaş nüfusu 50.000 ve altında olan belediyelere geliştirdiği Akıllı Kent Bilgi sistemlerini bulut bilişim teknolojileri ile ön yatırım gerektirmeksizin sunmaya devam etmektedir.



Sampaş'ın yerel yönetimlere sunduğu Akıllı Kent Otomasyon sistemi bileşen ve katmanları aşağıdaki resimde verilmiştir. 2012 yılında geliştirmiş olduğu MIB konsepti kapsamında sunmuş olduğu bütünleşik hizmetler ise aşağıdaki

gibidir:

- Mevzuat Bilgi Bankası (MEVBANK)
- Veri Merkezi Donanım Altyapısı (VMDA)
- Veri Tabanı Yönetim Sistemi (VTYS)
- Kurumsal İçerik ve Doküman Yönetim Sistemi (KİDYS)
- Portal Temelli Intranet Uygulama Sunucusu (PTIUS)
- Tek Oturum Açma Altyapısı (TOA)
- Süreç Yönetimi Uygulama Sunucusu (SYUS)
- Yönetim Bilgi Sistemi Uygulamaları
- Coğrafi Bilgi Sistemi (CBS)
- Kurumsal Entegrasyon Altyapısı
- Elektronik Belge Yönetim Sistemi (EBYS)
- İş Zekası
- e- Belediye
- M-Belediye Uygulamaları (iPhone, Android, Windows Mobile)
- SMS Belediyeciliği
- Stratejik Planlama
- Mobil Belediyecilik Uygulamaları
- Kent Rehberi
- E-İmar
- E-Mezarlık
- Elektronik İmza ve Mobil İmza Altyapısı



Değerlerimiz

- Müşteri Odaklılık
- Güvenilirlik
- Yenilikçilik
- Liderlik
- Girişimcilik
- Verimlilik
- Takım Ruhu

Misyonumuz

Çalışanlarımız, tedarikçilerimiz ve iş ortaklarımızla takım ruhu içinde çalışarak, Yerel Yönetim sektöründe ulusal ve uluslararası pazarda marka olmak; en yüksek teknolojiyi takip ederek kalitenin sürekli iyileştirilmesini ve devamlılığını sağlamak; ve müşteri ihtiyaçlarının ötesine geçerek öncü ve yönlendirici bir kuruluş olmaktır.

Vizyonumuz

Değişen bilgi teknolojilerini sürekli takip ederek, müşterilerine bilgi çağının kapılarını açmak ve iş süreçlerini çok esnek, işlevsel yöntemlerle kısaltarak maliyeti en aza indirmek; çalışanlarını mutlu eden kaliteli kurumsal yapısı ile sektörün lider kuruluşları arasında yer almak.

SAMPAŞ AR-GE

32 yıllık birikimiyle Sampaş, e-devlet çözümlerinde modern ve yüksek teknolojiyi uygulamalar geliştirmekte ve sunmaktır. Amacımız en yüksek teknolojiyi takip ederek ürün kalitemizin sürekli iyileştirilmesi ve sürdürülebilirliğini sağlamaktır. Türkiye'nin en büyük IT şirketlerinden ve lider Akıllı Kent Otomasyon Sistemleri çözüm sağlayıcısı Sampaş, dünya çapında en fazla kabul edilen ve uygulanan süreç iyileştirme yaklaşımı olan Yetenek Olgunluk Model Entegrasyonu (CMMI) Seviye 3 sertifikası ile ARGE biriminde sürekli gelişen üretkenliğini ve ürün geliştirme esnasında ulaşılan yüksek kalite seviyesini göstermektedir.

“Müşteriye verilen değer ancak yetenekli personeller tarafından geliştirilen yüksek kaliteli ürünler sağlanabilir.”

Sistemlerin verimli ve etkin olabilmesi için Sampaş, bünyesinde sektörün en gelişmiş Araştırma ve Geliştirme Merkezine bulundurmaktadır. Farklı uzmanlıklara sahip mühendislerden oluşan Sampaş ARGE merkezinde kentlerin pek çok spesifik sorununu çözmek için proje üretilmekte, bu projelerin bazıları AB ve TÜBİTAK tarafından ICT PSP, FP7 ve EUREKA(ITEA2, CELTIC+) programları kapsamında resmi olarak desteklenmektedir.

“AR-GE yatırımlarımız, müşterilerimize en teknolojik uygulamaları sunabilmek için vazgeçilmez durumdadır.”

“Sampaş'ın gelişimi ülkenin gelişimidir.”

Sampaş'ın devam etmekte olan uluslararası Ar-Ge projeleri aşağıdaki gibidir:



OPEN-DAI: Bu projeye, kamu kurumlarının veritabanlarında saklanan büyük miktarda verinin potansiyel kullanıcıların erişimine açılması ve kamu kurumlarının veritabanlarının kapalı yapılardan açık mimarilere doğru evriminin sağlanması hedeflenmektedir. Bu sayede pek çok sosyal ihtiyacın karşılanmasına yardımcı olacağı ve yenilikçiliği ve yeni iş fırsatlarını destekleyeceği geniş kabul görmesine rağmen etkin bir şekilde kullanılmayan zengin kamu bilgisi kaynaklarından yararlanılmış olacaktır. Proje, servis odaklı mimari, bulut bilişim ve sanallaştırma gibi teknolojilerin avantajlarından yararlanılarak gerçekleştirilecektir. Projede ülkemizin yanı sıra İtalya, İspanya ve İsveç'ten ortaklar yer almaktadır.



eEnviPer: Bu

projeye, servis odaklı mimari tabanlı mevcut bir bulut bilişim platformunun beş farklı Avrupa ülkesinde test edilmesi hedeflenmektedir. Çevrenin etkin bir şekilde korunabilmesi için kamu kurumları ile vatandaşların yeterli düzeyde etkileşime geçebilmesi ve bu kapsamda çevre izinleri ile ilgili süreçlere halkın katılımı önem arz etmektedir. Bu sebeple, çevre izinleri ile ilgili süreçleri ve hizmetleri entegre eden bir sisteme ihtiyaç duyulmaktadır. Bu proje sayesinde çevre izinleri prosedürleri ile ilgili olan ve birbirini tamamlayan farklı sistemler, servis

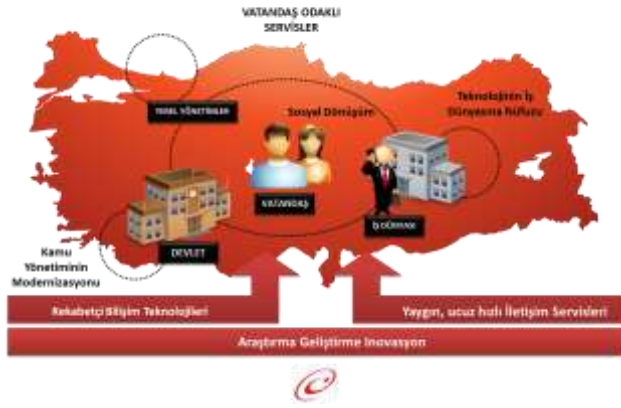
odaklı mimari ve bulut bilişim altyapısının getirdiği avantajlardan faydalanılarak bütünleştirilecektir. Projede ülkemizin yanı sıra Yunanistan, İtalya, Belçika, Sırbistan ve Hırvatistan'dan ortaklar yer almaktadır.



CRUMBS: CRUMBS'ın ana fikri; kullanıcıların etrafta dolaşırken fiziksel çevreleriyle olan etkileşimlerine dayalı olan sosyal ağdaki mevcut bilgiyi yeniden düzenlemeyi önermektedir. Kullanıcıların kendi aktivitelerinin izleri olarak "kırıntılar" bırakmanın yanı sıra farklı yerlerde "sıkışmış" olan multimedya sosyal içeriği tüketmesine olanak sağlayan bir jeo-uzamsal (konuma dayalı) dünya yaratılacaktır. Bu, zenginleştirilmiş sosyal medya içeriğini cep telefonu kameraları ile çekilmiş gerçek dünya resimleri ile birleştiren gelişmiş Konum Tabanlı Hizmetler ile Artırılmış Gerçeklik motorunun işlevlerinden faydalanılarak gerçekleştirilecektir. Projede İspanya, Almanya, Polonya ve Türkiye ortak olarak yer almaktadır.

Türkiye’de Kentsel Dönüşüm - Sampaş

VATANDAŞ ODAKLI – E-DÖNÜŞÜM



”E-devlet yerelden başlar. İdealimiz, Türkiye’nin e-dönüşüm sürecinde yerel yönetimleri modernize etmektir.”

1980’lerin başında köyden kente göç başlamış, insanlar artık yeni yaşam için çalışmaya başlamışlardır. Özellikle Doğu ve Güneydoğu’da yer alan terör olayları ve bölgede artan işsizlikten dolayı kentlere göç artmıştır. Bu da kent dokusunun bozulmasına, kentin darbe almasına ve sosyo, ekonomik, kültürel problemlerin artmasına sebep olmuştur.

Artan nüfus ve gelişen şehirleşme birçok problemi de beraberinde getirmektedir. Kaynak kıtlığı, altyapı yetersizliği, enerji sıkıntısı, sağlık problemleri ve daha iyi ekonomik ve sosyal fırsat arayışları bunlardan yalnızca birkaçıdır. Kentleşme ve sürdürülebilirlik kavramının getirdiği sorunlarla birlikte şehir yönetimleri ciddi sorunlarla karşı karşıya kalmaktadır.

Hızlı kentleşme; altyapısız, plansız ve çarpık kentlerin ortaya çıkmasına sebep olmuştur. Belediyeler, ellerindeki kısıtlı imkanlarla hizmet

vermek için çabalamakta, düzenli işleyen bir sisteme sahip olmadıkları için verimsiz, koordinasyonsuz çalışmakta, bu da bir çok işin tekrar tekrar yapılmasına, kaynakların israf olmasına sebebiyet vermektedir. Bu yüzden günümüzde artık Belediyeler daha güncel verilerle, daha hızlı ve kolay karar verebilmeyi sağlayacak uygulamalara ihtiyaç duymaktadır. Diğer taraftan vatandaş memnuniyetini karşılamak ve sorunlara daha çabuk cevap verebilmek için yenilikçi çözümler ortaya çıkmaktadır. İşte bu noktada E-yönetim ile şehrin daha etkili yönetilmesi, vatandaşların sunulan hizmetlere istedikleri zaman ulaşabilmesi, modern yönetim bilgisi ve karar destek sistemi ile yönetim performansının artırılması hedeflenmektedir. Böylelikle, Yerel Yönetimlerde verimli, şeffaf, katılımcı ve vatandaş odaklı bir yaklaşım hakim olacaktır.

1980’li yıllarda yaşantımıza 3 yeni kavram girmiştir: “Girişimcilik, Bilişim ve Kentleşme”. Sampaş aslında bu 3 yeni kavramın birleşiminden doğmuştur. 1981 yılından bu yana yerel yönetimlere bilgi sistemleri konusunda hep yenilikler getirdik. Çünkü, yerel yönetimler için bilgi sistemi; işlevinin ötesinde bir taraftan hayatı hem kentli hem de kenti yönetenler için kolaylaştırırken, diğer taraftan verimli, şeffaf ve katılımcı bir anlayışla vatandaş odaklı yaklaşımı hakim kılmaktadır. Akıllı Kentler işte böyle bir vizyondan ortaya çıkmıştır.



Sampaş 1982’de bu olgunun farkına varmıştır. Bu bağlamda kentlerin “marka değeri” ni yükseltme, oluşan problemlere çözümlere üretme, kent envanterlerinin doğru analizleri konu olacak şekilde oluşturmaya, yerli nüfus ve göç edenler arasında işbirliği sağlanması ve **SOSYAL BARİŞ** imkanlarının oluşması konularında çalışmalara başlamıştır. Tüm bu çıkarımları değerlendirdiğimizde kentte yaşayanlar ve kenti yönetenler için hayatı kolaylaştıracak, verimli, şeffaf, katılımcı bir anlayışla, vatandaş odaklı bir yaklaşım hakim kılacak, mevcut ve potansiyel sorunlarını zamanında ve yerinde tespit eden, bürokrasiyi azaltan, çözümlerin üretiminde halkında katılımını sağlayan esnek ve çağdaş bir dönüşüm projesini ihtiyaç netleşmiştir. İşte Akıllı Kentler Otomasyon Sistemi bu vizyondan ortaya çıkmıştır. Bu proje Türkiye’nin gerçeklerine göre şekil almış **TOPLUMSAL** katkıyı hedefleyen özgün bir projedir.

AKOS Projesi ile sunulan ürün ve hizmetlerle kentleşme sürecine yapılacak katkılarla daha uygar kentlerin oluşmasına imkan sağlanacaktır. Sampaş A.Ş. olarak kendimizi toplumsal sorumluluk açısından kentleşme sürecini izleyen, varolan problemlere çözümler üreten ve bir sivil toplum örgütü gibi çalışmalarımızı sürdüren bir kuruluş olarak görmekteyiz. Amacımız girişimcilik

ruhumuzun Türk ekonomisine katkıda bulunmasını sağlamaktır.

İLKE 10:”İş dünyası rüşvet ve haraç dahil her türlü yolsuzlukla savaşmalı”

Birçok belediyenin ana gelir kalemleri su, emlak , ilan reklam, çtv,gibi vergi rüsum harç ve cezalardan oluşmaktadır. Örneğin tabela vergileri, iş yeri tarifesi, su abonelendirilmesi ve ÇTV mükellefiyetleri gibi tüm kayıtlar belediye tarafından tutulur. AKOS projesi ile; Belediyelerin sözel verileri, yani gelir kalemlerinin oluşturan gelir çeşitlerinin her birinin tek tek ele alınarak oluşturulan AKOS içerisindeki bilgilerle doğrunalarak ilgili belediyenin hizmetine sunmak suretiyle önceki dönemlere nazaran kat kat daha fazla gelir elde etmesi sağlamaktadır. Gelir arttırıcı sistemler ile, adaletle bir vergi toplama sistemi geliştirilecek ve herkesin faydalandığı belediye hizmetlerinin finansmanı sadece dürüst vatandaşın cebinden çıkmış olmayacak halkın tamamına yayılmış olacaktır. Emlak vergisi, çevre temizlik vergisi, ilan reklam vergisi, iş yeri ruhsat ve su abone gibi kayıp kaçakların önlenmesi amaçlanmıştır. Verilen hizmetlerle ilgili standardizasyon sağlanarak yerel yönetimler ölçülebilir, analiz edilebilir hale gelmiş, belediye süreçleri ise şeffaflaştırılmıştır.

İLKE 7: İş dünyası çevre sorunlarına karşı ihtiyatlı yaklaşımları desteklemeli

Sanayileşme ve şehirleşme, çevre sorunlarının ortaya çıkışında iki temel etken olarak ortaya çıkmaktadır. Zira, “endüstri kenti, barındırdığı

nüfus açısından tarihin en kalabalık kenti olmuş, aşırı nüfus yığılmaları çevreyi bozucu etkiler doğurmuştur.” Kaynak kıtlığı, altyapı yetersizliği, enerji sıkıntısı, sağlık problemleri ve daha iyi ekonomik ve sosyal fırsat arayışları bunlardan yalnızca birkaçıdır. Kentleşme ve sürdürülebilirlik kavramının getirdiği sorunlarla birlikte şehir yönetimleri ciddi sorunlarla karşı karşıya kalmaktadır. Hızlı kentleşme; altyapısız, plansız ve çarpık kentlerin ortaya çıkmasına sebep olmuştur. Özellikle deprem bölgesi olan Türkiye’de merkezileştirilmiş alanlarda yani “kentler”de çarpık kentleşmenin sonucu olarak depremler çok ciddi tahriplere neden olmuştur. Meydana gelen depremler hem bir çok kayıp verilmesine hem de ekonominin zarar görmesine sebebiyet vermiştir. Sampaş A.Ş. deprem öncesi binaların depreme karşı direncini ölçen teknik çalışmalara aracılık etmekte; demografik, sosyal, kültürel ve ekonomik analizlerle desteklenen çok kapsamlı “Kent Envanteri” çalışmaları ile depremin kimlere zarar verdiği takibinin yapılmasına olanak sağlamaktadır. Ayrıca “Kentsel Dönüşüm Hizmetleri” ile de yapılaşmış/yoğun yapılaşmış alanlarda imar ve planlama verilerine uygun mülkiyet düzenlemeleri yapılmaktadır. Kentsel Dönüşüm, çarpık yapılaşmış, köhneleşmiş, afetlere ve kentsel risklere duyarlı, altyapısı yetersiz ve niteliksiz, yoğun yapılaşmış, yasal ya da imara aykırı yerlerdeki mülkiyetin yeni imar planı verilerine uygun olarak yeniden düzenlenmesidir. **“Müşterilerimiz varoluşumuzdur, gücümüzdür, Prestijimizdir.”**

Sampaş Bilişim ve İletişim Sistemleri, çalışanları, tedarikçileri ve iş ortakları ile takım ruhu içinde

çalışarak, yerel yönetim sekt.ründe ulusal ve uluslararası pazarda, en yüksek ve verimli teknolojiyi takip etmektedir. ürün ve hizmetlerinin sürekli iyileştirilmesini ve devamlılığını sağlamak, müşteri ihtiyaçlarının ve beklentilerinin ötesine geçerek uluslararası kalite ve standartlarda ürün ve hizmet sunmak, bu konuda öncü ve yönlendirici bir kuruluş olmayı amaçlamaktadır. Bu doğrultuda Sampaş çalışanları, müşterileri ve iş ortakları için güvenilir, dürüst, tercih edilen, saygın bir kuruluş olmayı hedeflemektedir.

Çalışanlarımız, tedarikçilerimiz ve iş ortaklarımızla takım ruhu içinde çalışarak, Yerel Yönetim sektöründe ulusal ve uluslararası pazarda marka olmak; en yüksek teknolojiyi takip ederek kalitenin sürekli iyileştirilmesini ve devamlılığını sağlamak; ve müşteri ihtiyaçlarının ötesine geçerek öncü ve yönlendirici bir kuruluş olmaktır.

İLKE 1: İş Dünyası ilan edilmiş insan haklarını desteklemeli ve bu haklara saygı duymalı

BM Genel Kurulu’nun ilan ettiği “İnsan Hakları Evrensel Bildirgesi” Madde 27 ye göre **“Herkes, topluluğun kültürel yaşamına özgürce katılma, sanattan yararlanma ve bilimsel gelişmeye katılarak onun yararlarını paylaşma hakkına sahiptir.”**

Günümüzde ülkelerin gelişmişliği bilgi teknolojilerine geçiş ile ölçülmektedir. E-dönüşüm sürecinin yerel yönetim bacağını tamamlamak için çalışmalarını sürdüren Sampaş,

AB standartlarında kentsel bilişim hizmetlerinin sunulabilmesi için belediyelerin yıllık bütçesinin en az %2 sini Bilgi Teknolojilerine ayırması gerektiğinin altını çizmektedir. Çağın sorunu olan “Dijital Uçurum” ancak bu şekilde engellenebilir. Sampaş A.Ş. geliştirmiş olduğu AKOS® projesi ile “Bilişim Destekli Yerel Yönetim” anlayışında yeni bir devir açmıştır. Bu bağlamda Sampaş A.Ş. öncelikle bünyesinde kurduğu “Sampaş Akademi” ile bilginin yayılması, günlük yaşamda kullanılması ve bilgi okuryazarlığının ülke genelinde artması için çalışmalara destek vermektedir.

Türkiye’de 25.000 kişi Sampaş A.Ş. aracılığı ile bilgi işletmeni olmuştur. Sampaş yenilikçi teknolojileri kuran ve uygulayan şirket kimliği ile e-öğrenme platformu olarak www.sampasakademi.com ‘u hayata geçirmiştir. Halen sektöründe tek olan platformun 1.500 kullanıcısı bulunmaktadır.



Ayrıca CEBIT Bilişim Eurasia 2012 Fuarı’nda gerçekleşen CEBIT Sinerji 2012 Zirvesi, Dünya Akıllı Şehirler Zirvesi gibi etkinliklerde bir çok çalıştay ve seminerler düzenlemiş, bütün paydaşları bir araya getirerek, belediyeler yenilikçi teknolojileri canlı olarak tanıma fırsatı bulmuş, vatandaşların ise Bilgi Teknolojilerine geçişi çeşitli yönleriyle izlemesi sağlanmıştır.

Etkinliklerde İcra Kurulu Başkanımız Sn. Şekip

Karakaya başta olmak üzere bir çok üst düzey yöneticimiz seminer ve sempozyumlarda konuşmacı olarak yer almışlardır.

İLKE 1: İş Dünyası ilan edilmiş insan haklarını desteklemeli ve bu haklara saygı duymalı



“En Önemli Varlığımız İyi Yetişmiş, Proaktif, Sonuç Odaklı olan İnsan Kaynaklarımızdır.”

İnsan Kaynakları İlkemiz

Sampaş A.Ş. kuruluşundan bugüne kadar insan haklarını korumaya yönelik çalışmalarını sürdürmektedir. Kurum kültürümüzde ve stratejimizde tüm çalışanlarına adil ve eşit davranmayı ilke haline getirmiştir. Bu eşitlik ve adil olma ilkesi tüm çalışanlarımıza İK politikamız olarak Kalite Yönetim Sistemi ilkeleri ile yayınlanmış kayıt altına alınmış ve tüm paydaşlarımızın ve çalışanlarımıza duyurulmuştur.

Şirketimizin hedef ve stratejileri doğrultusunda nitelikli insan gücü alımını gerçekleştirmek, çalışan memnuniyetini proaktif İnsan Kaynakları uygulamaları ile sağlayarak etkili ve motive edilmiş bir organizasyon oluşturmak, eğitimler ile mesleki ve kişisel gelişimi desteklemek, tüm çalışanların birbirine güvendiği, saygı duyduğu, üretici, adil ve saygın bir çalışma ortamının sürekliliğini sağlamak şirketimizin temel İK prensibidir.

Sampaş A.Ş.;

- İnsan Hakları eşitliği
- Nitelikli, kendine güvenen gençleri geliştirmeyi ve onları deneyimli profesyoneller olarak yetiştirmeyi
- Adil performans yönetimi ve adil ücret

politikaları ile çalışanların başarılarını ödüllendirmeyi

- Çalışanlarının sürekli gelişimi, firmanın sürekli gelişimi felsefesi ile çalışanlarına yatırım yapmayı
- Kariyer gelişiminde fırsat eşitliği sağlamayı
- Kendi uzmanlıklarının dışında farklı uzmanlıklar kazanma fırsatı vermeyi ilke edinir.



Sampaş A.Ş. çalışanların kariyer planlarını, personel yetkinlikleri sistemi ile takip etmektedir. Sampaş'ta kalite yönetim sistemleri ve süreç yönetimleri ile etkin bir çalışma süreci oluşturulmuştur. Unvanlar için gerekli yetkinlikler belirlidir. Personel yetkinlikleri ve yapacağı işin gerektirdiği yetkinliklerin eşlemesini yapılması doğrultusunda sistemde personelinin eğitim ihtiyaçları belirlenmektedir. Oluşan Eğitim ihtiyaç analizi sonucunda, personele yapılan yatırım ile çalışan etkinliğinin ve motivasyonunun artırılması sağlanmaktadır. Mesleki, kişisel gelişim eğitimleri, seminerler ve sempozyumlar ile çalışana hem işinde gelişim, hem de iç müşteri memnuniyeti sağlamayı hedeflemektedir.

Kalite yönetim sistemi ile iç müşteri memnuniyeti değerlendirilerek, şirket

stratejisiyle yönetim sistemleri ve insan kaynakları stratejisinin bütünleşmesine dayalı bir yaklaşım ile insana inanan ve değer veren bir yönetim felsefesini uygulamayı hedeflemektedir.

Kalite yönetim sistemlerinin ve süreç yönetimi uygulamaları ile şirketin performans ölçümleme felsefesi ve yönetsel uygulamalar öngörülmektedir. Performans değerlendirme sistemini kurarken süreçlerin izlenebilirliği ve ölçülebilirliği sağlanmaktadır. Bu doğrultuda performans ölçümleme konusunda çalışanın üzerinde baskı değil sürecin üzerinde bir baskı oluşturmaktadır. Süreci geliştirirken insana yatırım birinci önceliklerdendir. Sampaş profesyonelliğini süreçlerini geliştirirken insana yaptığı yatırımlarla sağlamıştır.

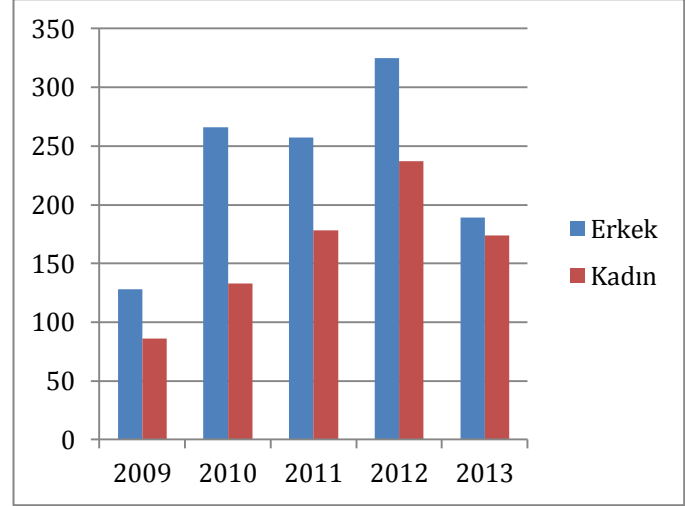
İSTİHDAM VE FIRSAT EŞİTLİĞİ

“İLKE 6: İşe alım ve işe yerleştirmede ayrımcılığa son verilmeli”

Sampaş A.Ş. yüksek performans sahibi, iş disiplini, görev ve sorumluluklarını benimsemiş, ulusal ve uluslararası düzeyde ilkeleri oluşmuş, yaratıcı, girişimci ve dinamik bir personel öngörmektedir. Sampaş A.Ş.’deki personel politikasının ana hatları aşağıda verilmiştir:

“Grubumuz çalışanları arasında değerlendirme yapılırken milliyet, ırk, inanç, cinsiyet, yaş, eski/yeni ayrımının hiç bir şekilde gözetilmemesi, pozisyonu ne olursa olsun her bireyin doğruluk, dürüstlük ilkelerine bağlı olması, şirket benimdir anlayışıyla bilinçli bir şekilde çalışması, herkesin dayanışmaya,

paylaşmaya ve takım çalışmasına azami özen göstermesi, şirket olarak çalışanlarına uygun çalışma ortamının sağlanması, yapılan işlemlerin yasalara uygun olması, personele hizmet içi ve hizmet dışı çeşitli eğitimlerin verilip veriminin artırılması, personelin öğrenmeye ve kendisini devamlı olarak geliştirmeye teşvik edilmesidir.”



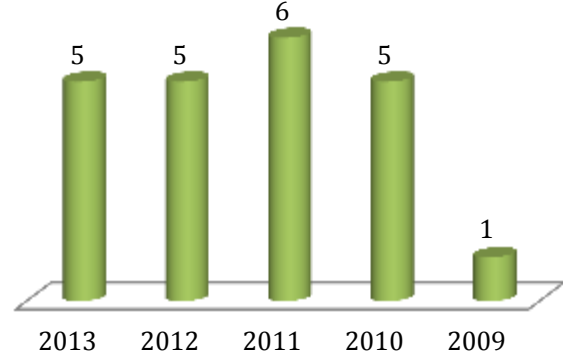
Personel Seçme ve Yerleştirme

- Eleman seçme ve yerleştirmede fırsat eşitliği, tarafsızlık, gizlilik ve bilgilendirme ilkelerine gereken önem ve titizlik gösterilir.
- Etkin bir yerleştirme programı yürütmek için, işin gerekleriyle, o işi yapacak olan kişinin yetenek, ilgi ve bilgi derecesi eşleştirilir ve adayın uygun olup olmadığına karar verilir.
- SAMPAŞ A.Ş.’de personel kadroları, pozisyonun gerekliliklerine göre belirlenir.
- Personelin gelişmesini sağlamak amacıyla, her kademedeki belirlenecek plan çerçevesinde, kariyer planı yapılır.

- Her yönetici, astlarının kişisel ve mesleki anlamda yeteneklerinin geliştirilmesinden sorumludur.
- Organizasyon içerisindeki terfi ve atamalarda fırsat eşitliği gözetilir.
- Personelin çalışma düzenini ve devamlılığını sağlamak amacıyla, personel devir hızının en aza indirilmesine çalışılır.
- En üst kademeden başlayarak, en alt kademeye kadar her pozisyon için görev tanımları ve performans standartları oluşturulur ve personel değerlendirmesinde bu sistem temel olarak kullanılır.
- Seçme Yerleştirme sistemimizin temel amacı Sampaş ailesine, eğitim düzeyi yüksek, yeniliklere ve değişimlere açık, dinamik, hedef odaklı, kişisel ve mesleki gelişimine önem veren, Sampaş değerlerini benimseyip, sahip çıkacak kişileri kazandırmaktır.
- Şirketimize başvurular posta, faks ve internet kanalıyla yapılmaktadır.
- Başvurular İnsan Kaynakları Birimi tarafından ön elemenden geçirilerek, mevcut boş pozisyonların iş profillerine uygun adaylar ön görüşmeye alınırlar. Adaylar arasında seçim yapılırken, kriter olarak kişilerin iş profiline uygun temel yeterlilikleri, (iş sonuçlandırma, problem çözme, karar verme, yeniliğe ve değişime açık olabilme gibi) ve geçmiş başarıları göz önünde tutulur. Değerlendirmelerde uygun görülen adayların ilgili birim ile ikinci görüşme yapmaları sağlanır. Görüşmeler sonucunda olumlu olarak değerlendirilen adaya İnsan Kaynakları Birimi tarafından iş teklifi yapılır.

- Aramıza katılan her bireye; uyum sürecini hızlandırmak, Sampaş'ın yapısını, hedeflerini ve kültürünü özümsetmek için İnsan Kaynakları Birimi tarafından Oryantasyon Programı uygulanır.

Engelli Personel Sayısı



Gelişim

► Sampaş'ta yapıya uygun olarak bireylerin çalışmalarının en verimli şekilde değerlendirmesini, çalışanların performanslarını şirket hedefleri doğrultusunda sürekli geliştirmesini sağlamak üzere iki ayrı sistem işlemektedir.

► Her yıl sonunda hedeflerden ayrı bir şekilde yetkinlikler, eğitim ve gelişim planları ve kariyer seçenekleri ile ilgili görüşmelerin yapıldığı, gelişim odaklı bir araç olan Performans Değerlendirme Sistemi uygulanmaktadır.

► Çalışanlarımızın verimliliğini artırmak için gerekli alt yapı ve çalışma ortamı sağlanmaktadır.

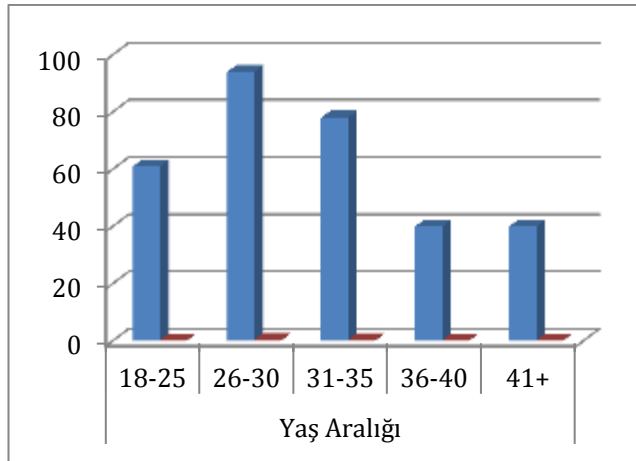
► Ürünlerimizin müşterilerimiz tarafından en verimli şekilde kullanılabilmesi için gerekli eğitim, yardımcı doküman ve destek hizmetleri yürütülmektedir.

İLKE 5: Her türlü çocuk işçi çalıştırılmasına son vermeli

Sampaş A.Ş. olarak, “Çalışan Hakları İlkelerimiz” ;

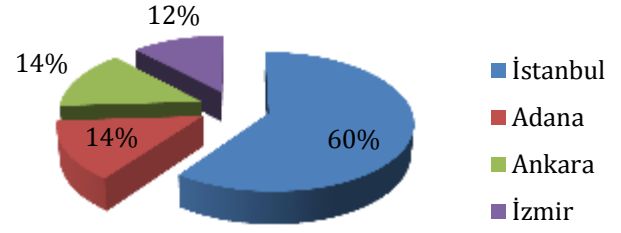
- ▶ Zorla işçi çalıştırmamak
- ▶ Çocuk işçi çalıştırmamak
- ▶ Fiziksel disiplin istismarına karşı olmak
- ▶ Kanun dışı hareketleri engellemek
- ▶ Din, dil, ırk gibi her türlü ayırımdan uzak durmak
- ▶ Çalışanların çalışma saati, sağlık ve güvenlik konularında uygun düzenlemeler getirmek
- ▶ Çalışanlarımızın özlük bilgilerini gizli tutmak
- ▶ Çalışanlarımızın görüşlerine değer vermek
- ▶ Çalışanlarımızın gelişimlerine, yüksek performansla çalışmalarına ve kariyerlerinde yükselmelerine olanak sağlamak
- ▶ Çevre, iş sağlığı ve güvenliği korumak amacıyla gereken önlemler almak.

Çalışan Sayısının yaşa göre dağılım tablosu



Sampaş farklı bölgelerde de istihdam yaratmaktadır.

Bölgesel Dağılım



İLKE 4: Zorla ve zorunlu işçi çalıştırılmasına son verilmeli

Sampaş'ta Çalışma Hayatı

Sampaş A.Ş. ulusal pazarda çalışanlar tarafından en iyi ve en çok tercih edilen firma olma hedefini koymuştur. Sürdürülebilir büyümeyi sağlayan, verimliliği arttıran, katma değer sağlayan bir yapı kurmak için profesyonel ekibini kurmuş ve oluşturmuş, en önemlisi bu ekibin yetişmesinde aktif rol oynamıştır. Kendi sektöründe çalışanlar tarafından tercih edilen ve herkesin parçası olmaktan gurur duyduğu, çalışanlarına güven veren onların haklarını koruyan ve savunan bir şirket olmayı hedefler.

Sampaş bünyesine, mesleki yetkinliklerden önce çalışma uyumunu bilen uyumlu çalışanları tercih eder. Çünkü Sampaş'ta çalışma ortamı huzur, mutluluk, güven, birbirine saygı ve heyecanı ve paylaşımı içerir. Bu doğrultuda başarının, verimliliğin, güvenin oluşması karşılıklı iletişim ve uyumdan geçtiğini savunur. Sampaş, yetkin ve deneyimli çalışan kadrosunu daha da profesyonelliğe yaklaştırmaktadır. Bunun için Kalite yönetim sistemi doğrultusunda etkin bir

personel yetkinlik sistemi ile personelin eğitim ihtiyacını belirlemektedir. Bu doğrultuda personel eğitim ihtiyaç analizi yapılmakta ve çıkan sonuca göre mesleki eğitimler, sempozyumlar, seminerlere personelin katılımının gerçekleşmesi sağlanmaktadır.

Sampaş şirketinde çalışanların memnuniyeti son derece önemlidir. Çünkü çalışanlarımız değerlidir. Çalışanlarımızın şirket içinde sağlığı ve güvenliği güvence altına alınmıştır.

Sampaş'ta insana verilen değer nedeniyle, İnsan Kaynakları departmanının stratejik bir rolü vardır. Proaktif ve yenilikçi bir yaklaşıma sahip İnsan Kaynakları departmanı firmamızın stratejik kararlarında etkin olan bir yapıdadır.

Sampaş'ın ISO 27001 standardı ile çalışanların çevre güvenliği, doğal afet, sağlık, iş kazaları riskleri belirlenmiştir ve bu riskler iyileştirilmiştir.

İç Müşteri memnuniyetini daha etkin olması için çalışanlara direk etki eden konularda demokrasi ortamı özgür irade seçimleri ile oylama ve puanlama sistemleri yapılmaktadır. Görüşlerini ve önerilerini yönetime aktarabilmenin özgürlüğünü yaşamaktadırlar.

► Sampaş'ta çalışmak her şeyden önce huzurlu, keyif dolu, pozitif bir ortamda çalışmak demektir.

► Sampaş'ta çalışmak bireysel sorumlulukların ışığında dünyaya ve topluma aktif olarak katkıda bulunduğunun farkına varmak demektir.

► Sampaş'ta çalışmak etik değerlerin korunduğu,

profesyonel değerlerin yüceltildiği bir ortamda çalışmak demektir.

► Sampaş'ta çalışmak etik ilkelere ve çalışan haklarına saygılı bir yönetim anlayışı ile çalışmak demektir.

► Sampaş'ta çalışmak yüksek teknolojilerle çevrili bir ortamda, kariyer hayatınızda uzun sürecek bir iş birlikteliğine adım atmaktır.

► Sampaş'ta çalışmak, ayrımcılığın hiçbir türünün tolere edilmediği, performansa dayalı gelişimin maksimum düzeyde tutulduğu bir ortamda çalışmak demektir.

► Sampaş'ta çalışmak insani ilişkilerde aile sıcaklığı hissederek tüm iş süreçlerini profesyonelliğin gerektirdiği şekilde yürütmek demektir.

EK MENFAATLER:

► Şirket üst düzey yöneticilerine ve kritik pozisyonlardaki çalışanlara araç tahsisi, benzin tahsisi, OGS tahsisi,

► İhtiyaç halindeki saha ve proje çalışanlarına araç tahsisi, benzin tahsisi, OGS tahsisi,

► İstanbul bölge çalışanlarına servis aracı,

► Öğle yemekleri,

► Fazla mesaiye kalanlar için akşam yemeği,

► Fazla mesaiye kalanlar için ulaşım imkânı,

► Proje personeli hariç tüm çalışanlara özel sağlık sigortası,

► İhtiyaç halindeki proje personeline konaklama imkânı,

► üst düzey yöneticilerine ve kritik pozisyonlardaki çalışanlara ve ihtiyaç halindeki saha çalışanlarına cep telefonu, mobil internet modemi ve hattı ve dizüstü bilgisayar imkanı

► Çalışanlarımıza ihtiyaç halinde ise avans verilmesi

GENÇ SAMPAŞ'LI PROGRAMI:

Teknoloji ve bilişim sektörünün Türkiye'deki ilk ve öncü firmalarından birisi olarak Genç Sampaş'lı staj programını devreye alarak geleceği ellerinde tutan başarılı gençlere yatırım yapıyoruz. Bu programla staj yapmakla yükümlü öğrencilere staj yapma olanağı verirken onların gelişimine destek verip iş hayatına hazırlamayı, şirketimizin gelecekteki potansiyel insan kaynağını belirliyoruz.

Genç Sampaş'lı programı sayesinde, yüksek potansiyele sahip genç yetenekleri bünyemize katıyor, bu genç yeteneklerimize akademik hayatın yanı sıra, iş hayatında da önemli bir tecrübe kazanmaları için fırsat veriyoruz. Stajyerlerimize verdiğimiz gerektiğinde takımla ve gerektiğinde bireysel çalışabilme ruhu, kendi ayaklarının üzerinde durabilme ve inisiyatif alabilme yetkinliği onları çalışma hayatına alıştırmakta ve diğerlerine göre bir adım öne çıkmalarını sağlamaktadır.

Genç Sampaş'lı programı ile performansından memnun kaldığımız stajyer arkadaşlarımıza, istemeleri halinde, kış döneminde de yarı zamanlı çalışma ve daha önemlisi mezuniyetleri sonunda Sampaş ailesinin değerli birer üyesi olma fırsatını sunuyoruz.

Genç Sampaş'lı programı ile stajyerlerimizi kendi bünyemizde bir Sampaş çalışanı olarak yetiştirmekten onur duyuyoruz.

Eğitim Süreci

Sampaş, personelin işleri ile ilgili pratik ve teorik bilgilerin arttırılması, kendilerine beceriler kazandırılması, hizmette verim ve etkinlik sağlanması amacı ile bir eğitim politikası tespit edebilir. Buna göre, Sampaş; eğitim konularını, eğitilecek personeli, eğitim görevlilerini, eğitim yerini, süresini, belirtmek suretiyle, eğitim planını bir yıl için uygulanabilecek kısımlarını belirtir bir eğitim programı hazırlar.

Sampaş, yönetim sistemlerini etkin kullanan bir firmadır. Bu doğrultuda süreçlerin performanslarını izleyebilmekte, ölçümlemekte ve geliştirebilmektedir.

Sampaş, yetkinlik analizi ile ve sene içinde eğitim yöneticisi ile bölüm yöneticileri koordine olarak eğitim ihtiyaç analizleri gerçekleştirilmekte ve akademik kriterlere göre belirlenen eğitim ihtiyacının karşılanması için programlar tasarlanmaktadır.

Personele aldırılan eğitimlerin kayıtları tutmakta ve aldıkları eğitimin başarı değeri ve performansa yansımaları değerlendirilmektedir.

Eğitim hedefi, şirket hedefi olarak kalite hedeflerinin içinde yer almaktadır. Her sene belirlenen bu hedef tutturulmaya ve/veya geçilmeye çalışılmaktadır.

Global kriz durumlarında bile Sampaş tarafından personelin kariyer hedeflerine ve yetkinliklerinin geliştirmesine yönelik eğitimler aldırılması durdurulmamıştır.

Sampaş, personeline yatırım yaparak onların gelişimlerine katkıda bulunmuş ve ilerlemenin bir takım halinde gerçekleşeceğine inanmıştır.

-İç Eğitim Organizasyonları

Personelin ihtiyaç duyduğu eğitimler mümkün olduğu takdirde kurum içi uzmanlarca verilir. Şirket içinden uzmanların eğitim vermesi halinde uzman personel eğitmen olarak anılır. Eğitmenler, İnsan Kaynakları tarafından muhafaza edilen ders notlarını ve görsel bilgileri kullanırlar. Ayrıca kendi hazırladıklarını veya temin ettikleri ders notlarını kullanabilirler. Gerçekleşecek eğitimin yer, zaman ve konusu, katılımcılara bildirilir.

Eğitime katılan tüm personele “Eğitim Katılım Formu” imzalatılır ve alınan eğitimler “Personel Eğitim Takip Formu”na işlenir.

-Dış Eğitim Organizasyonları

Eğitime ihtiyaç duyulan konu şirket içinde görev yapan eğitmenlerden herhangi birinin uzmanlık alanı değilse dış eğitim kurumlarına başvurulur.

Kuruluş seçilirken; kuruluşun tanınmış ve yeterliliğini daha önce bir takım belge ve referanslarla ispatlamış olmasına, eğitmen seçiminde ise kişinin akademik kariyerine ve/veya eğitmenlik yaşamındaki deneyimlerine dikkat edilir. Eğitmenlerin mümkün olduğunca Özgeçmişleri temin edilmeye çalışılır.

- Eğitimin her zaman erişilebilir olması

Sampaş yenilikçi teknolojileri takip ederek 2011 yılında sampasakademi.com’u kurmuş ve

çalışanlarının eğitime her zaman erişebilmesi için Oryantasyon, Ürün Bilgisi ve Yönetim Becerileri konularında e-öğrenme içerikleri hazırlamıştır.

SAMPAŞ ÇEVRE POLİTİKASI;

- Çevre sorunlarına karşı ihtiyatlı yaklaşımları Desteklemek
- Çevresel Sorumluluğu arttıracak her türlü faaliyete ve oluşuma destek vermek
- Çevre dostu teknolojilerin gelişmesini ve yaygınlaşmasını desteklemek
- Çevre ile ilgili uymakla yükümlü olduğumuz yasal ve diğer şartları yerine getirmek
- Doğal kaynaklarımızı korumayı ve kullanımını mümkün olduğunca azaltmak
- Atık oluşumunu mümkün olan en düşük seviyeye indirmeyi ve geri dönüşümü desteklemektir.



Sampaş A.Ş. doğal kaynaklarımızın sınırsız olmadığı bilinci ile bu kaynakları korumak, varolan ve gelecekteki nesillerin yaşam standartlarını garanti altına almak için varolan ürün ve hizmet ailesine çevre dostu yeni ürünleri de entegre etmiştir. Gereksiz kağıt tüketimini

engellemek amacıyla ortaya çıkan Elektronik İmza ve Elektronik Belge Yönetim Sistemi ile her yıl kurum içi ve dışı yazışmalarda ortaya çıkan kağıt sarfiyatı engellenmiş olacak ve çevresel yararları da ülkemize kazandırılacaktır. Farklı ölçeklerdeki yerel yönetimlerin tamamında uygulanabilecek ve fayda sağlanabilecek bir uygulamadır.

Bilişim teknolojileri kullanılarak çevre dostu yeni teknolojik hizmet sunumları ile internet, telefon ve döküman yönetim sistemleri aracılığıyla yürütülen faaliyetlerin elektronik olarak gerçekleşmesi genel kırtasiye masraflarında maliyet minimizasyona, zaman ve kaynak israfının önlenerek sürelerin sonuçlandırılmasına sebep olacaktır. Yazışmaların elektronik ortamda gerçekleştirilmesi, dijital ortama aktarılması ve elektronik ortamda etkin takibinin yapılabilmesi için web tabanlı doküman ve e-imza doğrulama sunucularının kurulmasının sağlanması ana temel faaliyet unsurumuzdur.

Şirket içinde yapılan dokümantasyon uygulamalarında kağıtların imha yöntemleri, onları çöpe atmak değildir. Yeşil bir Türkiye için bu bilinci şirket içinde yaygınlaştırmıştır. Kağıt atıklarının geri dönüşümünün sağlanması için atıklar Beykoz Belediyesi'ne verilmektedir. Yazıcı ve fotokopi makinelerinin bulunduğu yerlere geri dönüşüm kutuları yerleştirilmiştir. Biriken kâğıtlar geri dönüştürülmek üzere Beykoz Belediyesi'ne teslim edilmektedir.

Ayrıca yazıcı ve fotokopi makinelerinin bulunduğu yerlere kağıt israfına engel olmak amacıyla bazı hatırlatmalar yazılmıştır. Bunun dışında e-postalarımızda imza kısmına "gereksiz

çıktı alınmamasını” belirten hatırlatmalar eklenmiştir.

Ofisimiz her ne kadar plaza içerisinde olsa da ofis içerisinde onlarca yeşil bitki, küçük ağaç ve çiçekler yerleştirilmiştir.

İnsan Hakları

İlke 1 : İş dünyası ilan edilmiş insan haklarını desteklemeli ve bu haklara saygı duymalı

İlke 2: İş dünyası, insan hakları ihlallerinin suç ortağı olmamalı

Çalışma Standartları

İlke 3: İş dünyası çalışanların, sendikalaşma ve toplu müzakere özgürlüğünü desteklemeli

İlke 4: Zorla ve zorunlu işçi çalıştırılmasına son vermeli.

İlke 5: Her türlü çocuk işçi çalıştırmasına son vermeil

İlke 6: İşe alım ve işe yerleştirmede ayrımcılığa son verilmeli

Çevre

İlke 7: İş dünyası çevre sorunlarına karşı ihtiyatlı yaklaşımları desteklemeli

İlke 8: Çevresel Sorumluluğu arttıracak her türlü faaliyete ve oluşuma destek vermeil

İlke 9: Çevre dostu teknolojilerin gelişmesini ve yaygınlaşmasını desteklemek

İlke 10: İş dünyası rüşvet ve haraç dahil her türlü yolsuzlukla savaşmalı.

YASAL UYARI

Kurumsal Sosyal Sorumluluk Raporu Sampaş A.Ş. tarafından Birleşmiş Milletler Küresel İlkeler Sözleşmesi kapsamında hazırlanmıştır.

Bu raporda yer alan tüm bilgiler ve görüşler Sampaş Bilişim ve İletişim Sistemleri Sanayi ve Ticaret A.Ş. tarafından hazırlanmıştır.

Bu rapor sadece bilgilendirme amacıyla hazırlanmış olup herhangi bir yatırım kararı amacı taşımaz.

Bu raporda hazırlanan tüm bilgiler güvenilirdir. Bu bilgiler iyi niyetle açıklanmıştır. Ancak Sampaş A.Ş. bu bilgilere yönelik herhangi bir beyan, garanti ve taahhütte bulunmamaktadır. Buna uygun olarak Sampaş A.Ş.'nin hiçbir yönetim kurulu üyeleri, çalışanları, iş ortakları, danışmanları