



COMMUNICATION SUR LE PROGRES - GLOBAL COMPACT

NOVEMBRE 2013



Le mot de la direction

Lorsque nous avons fondé NEXEO, nous avons déjà une expérience significative du métier de la prestation intellectuelle dans le monde de la finance des marchés.

Aussi, nous souhaitons un projet d'entreprise, reposant sur des valeurs fortes - **ETHIQUE & COMPETENCE** - et qui soit motivant, original et pérenne.

Par goût des relations humaines et des échanges d'idées créatrices, nous nous sommes engagés dans un projet qui vise à démontrer que le professionnalisme, le sens du service et du résultat sont absolument compatibles avec une organisation respectueuse de la diversité et un management de proximité, réactif et transparent. Animés par une forte volonté d'implication dans les missions qui leur sont confiées et par l'émulation chez NEXEO, nos Consultants sont pour nous le gage d'un développement durable et d'une capitalisation d'expériences dont nous faisons profiter nos clients.

NEXEO, signataire du Pacte Mondial depuis juillet 2012, adhère donc complètement aux principes promus par le Pacte et s'engage de les promouvoir ainsi que les intégrer dans sa stratégie de développement. NEXEO s'engage notamment pour cette année:

- A améliorer constamment les conditions de travail de ses salariés,
- A intégrer dans ses pratiques de management et de gestion la dimension environnementale

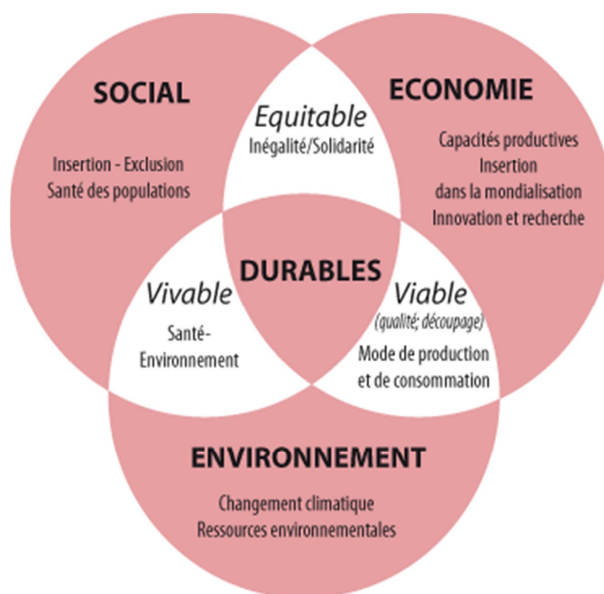
Chacun de ces piliers est fondamental. Tous pilotent solidairement notre développement.



Antoine DARCET - Président



Philippe SMOLDERS - Directeur Général



SOMMAIRE

Qui sommes-nous	p. 3
Engagement pour les conditions de travail	p. 5
Engagement pour l'Environnement	p. 9

Contact Pacte Mondial : **Caterina GAMOULOU**, Directrice des Ressources Humaines
Std 01 41 82 79 00 - caterina.gamoulou@nexeo.fr

QUI SOMMES-NOUS ?

NOTRE OFFRE

Nous sommes un cabinet de consulting spécialisé en informatique financière. Nos prestations sont destinées aux acteurs de la finance des marchés :

- Banque d'investissement / Corporate and investment banking
- Gestion d'actifs / Asset Management
- Métier titres / securities services

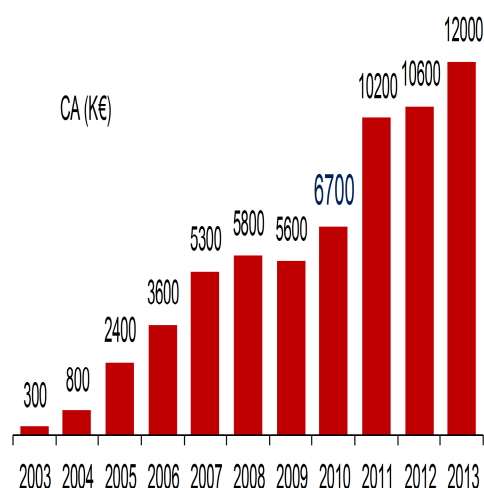
Notre positionnement historique sur des missions stratégiques sur plusieurs pays européens nous permet de proposer à nos clients une expertise reconnue en informatique financière s'appuyant sur la double compétence, finance et informatique, de nos consultants mais également une offre de services adaptable aux besoins spécifiques de chacun de nos clients : Conseil, AMOA, réalisation de logiciels spécifiques et intégration de progiciels financiers sur tout le spectre métier (front office, risques, middle office, back-office, données de marché, référentiels, gouvernance des infrastructures IT).

« Comprendre, répondre, créer » conduit notre action au quotidien.

NOTRE BILAN ECONOMIQUE

1. Un Chiffre d'Affaires en Croissance Continue

Née avec la crise de 2002, NEXEO a su profiter de la croissance économique des années 2005 à 2007 pour développer son CA de manière solide. Grâce à ces fondations, NEXEO a vécu la crise de 2008 - 2009 sans trop de difficultés et a su anticiper la reprise.



2. Une Base clients saine

Les 5 premiers clients de NEXEO, représentent chacun environ 10% du CA de NEXEO. Les 50% du CA restants sont générés avec plus de 20 clients.

Cette base clients saine permet à NEXEO de limiter son exposition et son risque.

NEXEO est connu et reconnu par la quasi-totalité des acteurs de la finance des marchés en France.

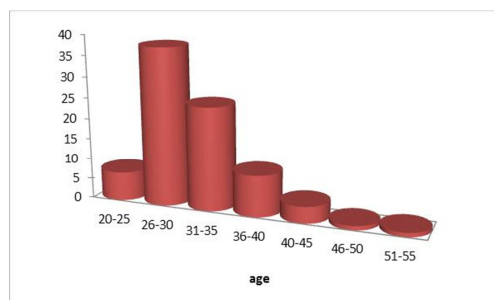
3. Une Démarche d'Investissement pour l'Avenir

NEXEO investit pour l'avenir par un **recrutement** de qualité et la **formation** et ses collaborateurs.



- NEXEO consacre 5% de sa masse salariale à la FORMATION

- NEXEO consacre un budget très important à son RECRUTEMENT et privilégie la dimension humaine du candidat en associant à cette démarche le département Ressources Humaines, le département commerciale des collaborateurs volontaires. En créant de la diversité - plus de 10 nationalités sont représentées au sein de NEXEO favorise sa performance économique.



4. Nos Ambitions 2013-14

NEXEO entend poursuivre sa croissance de manière maîtrisée en se concentrant sur son métier et son secteur. Nous avons prévu 60 recrutements pour l'année à venir.

En parallèle, nous avons décidé d'élargir notre offre en créant une activité autour de l'infrastructure des SI.



NOTRE ENGAGEMENT POUR LES CONDITIONS DE TRAVAIL

NOS ENGAGEMENTS SUR LA DIMENSION SOCIALE

NEXEO veille au respect de l'individu et de son entourage. Elle s'assure du bon respect du code du travail et est attentive à ce que ses partenaires, fournisseurs ou sous-traitants soient en conformité avec les standards sociaux nationaux et internationaux.

NEXEO s'engage donc au quotidien à :

- Respecter les règles du code de travail en termes d'hygiène, santé, sécurité et conditions de travail,
- Favoriser le parcours professionnel de ses collaboratrices et collaborateurs tout au long de leur carrière et valoriser leurs compétences et leur développement,
- Lutter contre toutes les formes de discrimination à l'embauche, à la rémunération et à l'évolution professionnelle de ses collaborateurs,
- Promouvoir le bien-être au travail,
- Favoriser et faciliter la conciliation entre la vie professionnelle et la vie familiale,
- Favoriser la cohésion au sein de l'entreprise en créant et entretenant le dialogue social,
- Sélectionner ses partenaires, fournisseurs ou sous-traitants également selon des critères sociaux.

NOS ACTIONS EN FAVEUR DE NOS COLLABORATEURS

5. Un Management opérationnel

NEXEO a fait le choix d'un management par l'opérationnel (et non par le commercial). Cette dé-corrélation managériale des intérêts opérationnels et commerciaux permet de préserver au mieux les intérêts des consultants.

- Ainsi, le management des consultants est assuré par des consultants confirmés et seniors qui connaissent le métier et qui sont managers en parallèle de leur mission. Le Manager est le responsable hiérarchique et opérationnel du consultant.
- Un Directeur des Opérations encadre l'équipe des Managers ainsi que l'équipe Recherche et Développement.
- L'équipe commerciale reste une fonction support dont le rôle est de proposer aux consultants un choix large et ciblé de projets correspondants à leurs compétences et souhaits d'évolution.



6. Notre politique des Ressources humaines

Notre politique des Ressources Humaines est tournée vers deux objectifs :

- La fidélisation de nos collaborateurs
- Le maintien de la performance de nos collaborateurs via des actions de maintien d'employabilité.

Pour ce faire, NEXEO investit quotidiennement sur une gestion des ressources humaines qui intègre un suivi personnalisé des collaborateurs, des formations de qualité au sein d'organismes reconnus, un management compétent, participatif et accessible.

Par l'intermédiaire de nos managers, consultants confirmés et seniors reconnus dans notre secteur d'activité, tous nos collaborateurs ont un suivi régulier et « sur mesure » au travers :

- des entretiens de suivi de mission trimestriels avec le client et le collaborateur,
- un entretien annuel pendant lequel nous faisons le bilan de l'année écoulée, nous parlons souhaits d'évolution et nous fixons les objectifs. Pendant cet entretien nous abordons le thème de la gestion du temps, afin de savoir si le collaborateur trouve un équilibre entre sa vie professionnelle et sa vie personnelle.
- un entretien d'orientation de mission, pendant lequel le directeur commercial, le manager et le collaborateur vont aborder les souhaits du collaborateur en termes de mission
- un suivi de proximité,
- des structures d'échanges d'information (Intranet, E-learning, Ateliers de partage de connaissances...),
- des pôles d'expertise et de veille,
- Une formation « sur mesure » en fonction de l'emploi occupé : notre budget prévoit au moins une formation par année et par personne dans un organisme extérieur spécialisé.

Cette année (2012/2013) tous nos collaborateurs ont bénéficié d'un entretien annuel, ainsi que d'un entretien de suivi mission. Tous les collaborateurs qui sont arrivés en fin de projet chez le client, ont bénéficié d'un entretien d'orientation mission au cours duquel ils ont pu exprimer leurs souhaits de projet à venir.

NOS ACTIONS EN FAVEUR DE L'ELIMINATION DE TOUTE DISCRIMINATION EN MATIERE D'EMPLOI ET DE PROFESSION

NEXEO a toujours choisi ses salariés pour leurs compétences et leur savoir-faire, indépendamment de leur âge, origine, religion, sexe,... Ce principe concerne, non seulement le recrutement mais toute notre gestion des ressources humaines.

Nous comptons plus de 10 nationalités différentes dans nos effectifs.

Malgré la difficulté de recruter des femmes dans notre secteur d'activité (informatique, donc secteur en pleine pénurie) notre Comité de Direction est composé de 60% de femmes.

Pour favoriser et garantir l'égalité entre salariés et postulants 2 plans d'action ont été mis en place :

Plan d'action pour l'emploi des seniors avec trois axes prioritaires :

- **axe 1 : Recrutement**
- **axe 2 : Anticipation de l'évolution des carrières professionnelles**
- **axe 3 : Développement des compétences et des qualifications et accès à la formation**

Quelques indicateurs annuels de suivi :

- a. Questionnaire annuel « best practices » à destination des collaborateurs
- b. Etude des CV reçus et analyse
- c. % des seniors recrutés sur nombre des candidatures reçus
- d. % des collaborateurs seniors ayant suivi une formation
- e. Nombre des salariés seniors ayant bénéficié d'un entretien de parcours

Plan d'action pour l'égalité hommes/femmes avec trois axes prioritaires :

- **axe 1 : La rémunération**
- **axe 2 : L'évolution professionnelle**
- **axe 3 : La formation**

Quelques indicateurs annuels de suivi :

- a. % de recrutements de femmes parmi les candidatures reçues par emploi
- b. % de femmes augmentées
- c. % des augmentations par sexe et par métier
- d. % de femmes qui disposent d'un poste de management
- e. % de formations effectuées par sexe et par emploi
- f. % de bénéficiaires de formation après un congé parental ou de maternité

7. Climat social et liberté d'association

A leur initiative, certains collaborateurs de NEXEO se sont regroupés autour d'une compétence commune : .NET ou Java. Sont nés de cette démarche les pôles de compétence .NET (NexDotNet) et Java (JavaNex) soutenus par la direction et véhiculés sous la forme d'une offre auprès de nos clients.

Toutes les actions en faveur du dialogue social et des relations de travail sont pour nous les moyens nécessaires pour améliorer la vie professionnelle de nos salariés et de ce fait leur performance individuelle et collective.

NEXEO Consulting quoique entièrement en adhésion avec ces principes, n'a pas identifié à ce jour de pistes de progrès autour du principe de l'élimination du travail forcé ou obligatoire et de l'abolition effective du travail des enfants.

Néanmoins, nous restons vigilants à ce sujet.

NOS ACTIONS EN FAVEUR DE LA SOCIETE

Assurer la diversité et l'égalité des chances

Dans le cadre de son activité, NEXEO adhère aux engagements de la « **Charte de la Diversité en entreprise** » (<http://www.charte-diversite.com/index.php>). Ceux ceux-ci se déclinent en 6

articles : S'engager / Sensibiliser et informer / Objectiver ses processus / Recruter et promouvoir autrement / Instaurer un dialogue social / Evaluer et faire connaître ses actions.

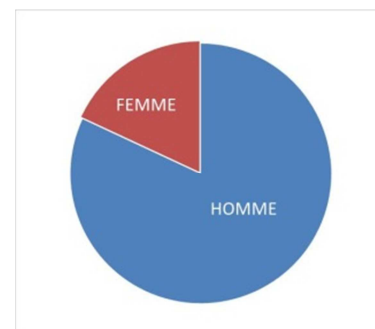
NEXEO accorde une importance particulière à récompenser l'effort et le travail pour sa valeur. Il n'est ainsi pas fait de distinction « **homme / femme** », dans la détermination de la rémunération, l'évolution et la gestion de carrière. NEXEO peut d'ailleurs afficher une répartition de ses effectifs selon le genre très flatteuse pour son secteur d'activité.

L'équipe de Direction est composée à 60% de femmes.

Par ailleurs, NEXEO compte plus de **10 nationalités d'au moins 3 continents** parmi ses effectifs. Ramené à sa taille humaine, ces chiffres illustrent la diversité qui est cultivée au sein de l'entreprise.

De plus, NEXEO intègre des critères sociétaux dans le choix de ses fournisseurs. NEXEO travaille notamment avec les **associations pour l'insertion des personnes atteintes de handicap** (par exemple « Tremplin ») pour l'achat de fournitures.

De la même manière, NEXEO accorde une importance toute particulière à la bonne distribution de la **séniorité** des collaborateurs.



Les actions solidaires

Grâce à la richesse apportée par la diversité de nos consultants, des actions solidaires ont été encouragées et sponsorisées par NEXEO.

NEXEO soutient par le mécénat l'association humanitaire **Coup de Pouce** et encourage l'implication humaine de ses Consultants au travers de voyages et de chantiers à caractère humanitaire de plusieurs semaines à travers le monde.

> Pour en savoir plus : www.coupdepouce.com

NOTRE ENGAGEMENT POUR L'ENVIRONNEMENT

NOS ENGAGEMENTS SUR LA DIMENSION ENVIRONNEMENTALE

NEXEO veille à respecter et à protéger l'environnement.

NEXEO s'engage à :

- Minimiser l'impact de ses activités sur l'environnement en maîtrisant ses consommations d'eau, d'énergie et de matières premières, en limitant sa production de déchets et en favorisant leur valorisation et leur recyclage,
- Sélectionner ses partenaires, fournisseurs et sous-traitants également à partir de critères écologiques (bonnes pratiques environnementales et/ou offres de biens et services bénéfiques à l'environnement),
- Encourager ses collaboratrices et collaborateurs à se rendre au travail par des modes de transport respectueux de l'environnement (transports publics, covoiturage, vélo, navettes de ramassage, ...).

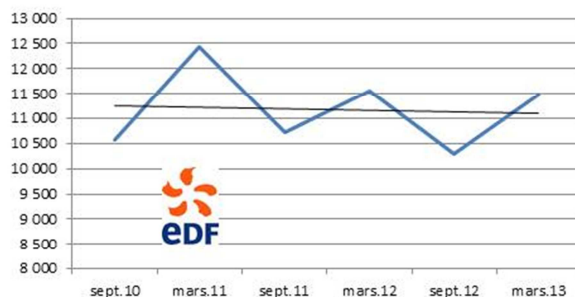


NOS ACTIONS EN FAVEUR DE L'ENVIRONNEMENT

NEXEO est sensible à son environnement. A ce titre, NEXEO a engagé un certain nombre d'actions concrètes.

- Article inséré dans le contrat de travail de nos consultants les sensibilisant à cette problématique et les incitant à prendre les bons réflexes, notamment écologiques (transport, impression, etc.),
- Gestion optimisée de la consommation d'énergie (chauffage, éclairage, machines, etc.),
- Sélection de fournisseurs partageant nos valeurs (par exemple, notre imprimeur est certifié «Imprimerie verte»).
- Recyclage du papier et du toner d'imprimante

Electricité



Gaz

