



## Présentation du Groupe

**2013**

# SOMMAIRE

<b>PREMIERE PARTIE.....</b>	<b>4</b>
<b>1. LE GROUPE FOSELEV .....</b>	<b>5</b>
1.1 <i>Présentation</i> .....	5
1.2 <i>Historique</i> .....	6
1.3 <i>Chiffres Clés</i> .....	7
1.3.1 Chiffres d'affaire.....	7
1.3.2 Effectifs .....	8
1.4 <i>Implantations</i> .....	9
1.5 <i>Secteurs d'activités</i> .....	10
1.6 <i>Synergies et Services</i> .....	11
1.6.1 Synergies géographiques et démarches .....	11
1.6.2 Synergies Métiers et Service Global.....	11
1.6.3 Effets d'expérience et offres ciblées .....	12
1.7 <i>Organigramme du Groupe</i> .....	13
1.8 <i>Organigramme de Direction</i> .....	14
<b>2. QUALITE - SECURITE - SANTE - ENVIRONNEMENT .....</b>	<b>15</b>
2.1 <i>Démarche QSSE</i> .....	15
2.1.1 Objectifs.....	15
2.1.2 Politique Sécurité / Santé/ Environnement / Radio-Protection .....	16
2.1.3 Certifications obtenues.....	17
2.1.4 Agréments spécifiques acquis.....	17
2.1.5 Service QSSE du Groupe.....	18
2.1.6 Habilitations du personnel .....	18
2.1.7 Résultats Sécurité.....	18
2.2 <i>Développement Durable</i> .....	19
2.2.1 Engagement de la Direction .....	19
2.2.2 Pacte Mondial (Global Compact) .....	20
2.3 <i>Politique Formation</i> .....	21
2.4 <i>Assurances</i> .....	22
<b>DEUXIEME PARTIE.....</b>	<b>25</b>
<b>3. LE POLE LEVAGE .....</b>	<b>27</b>
3.1 <i>Un Service Global</i> .....	27
3.2 <i>Un Réseau national de Levage</i> .....	27
3.3 <i>Parc Matériels</i> .....	28
3.3.1 Levage – Levage lourd – Manutention .....	28
3.3.2 Transport .....	29
3.3.3 Elévation de personnel .....	29
3.4 <i>Moyens d'études</i> .....	30
3.5 <i>Principales Références</i> .....	31

<b>4. LE POLE MAINTENANCE INDUSTRIELLE .....</b>	<b>34</b>
4.1 <i>Nos Métiers</i> .....	34
4.2 <i>Les Divisions</i> .....	35
4.2.1 Division INDUSTRIES .....	35
4.2.1.1 Les Compétences.....	35
4.2.1.2 Moyens de Fabrication et de montage en atelier.....	37
4.2.1.3 Principales Références.....	38
4.2.2 Division Nucleaire .....	40
4.2.2.1 Les Compétences.....	40
4.2.2.2 Agréments spécifiques.....	41
4.2.2.3 Principales Références.....	41
4.2.3 Division NAVALE - MARITIME .....	42
4.2.3.1 Les Activités.....	42
4.2.3.2 Principales Références.....	43
4.2.4 Division MATERIELS.....	44
4.2.4.1 Les Compétences.....	44
4.2.4.2 Notre Offre .....	44
4.2.4.3 Agréments.....	44
4.2.4.4 Principales Références.....	45
<b>5. LE POLE TUYAUTERIE INDUSTRIELLE.....</b>	<b>46</b>
5.1 <i>Nos Métiers</i> .....	46
5.2 <i>Spécificités</i> .....	47
5.3 <i>Principales Références</i> .....	48
<b>6. LE POLE ENVIRONNEMENT - NETTOYAGE INDUSTRIEL .....</b>	<b>49</b>
6.1 <i>Nettoyage Hydrodynamique Haute et très Haute Pression</i> .....	49
6.2 <i>Nettoyage Chimique</i> .....	50
6.3 <i>Collecte et transport des déchets</i> .....	51
6.4 <i>Environnement, dépollution, Hydrocurage, pompage</i> .....	51
6.5 <i>Découpe et décapage Hydrodynamique très Haute pression</i> .....	52
6.6 <i>Travaux d'arrêts en Entreprise Générale</i> .....	52
6.7 <i>Principales Références</i> .....	54
<b>7.1 LE POLE CONSTRUCTIONS MODULAIRES.....</b>	<b>56</b>
7.1 <i>Offre de Services</i> .....	56
7.2 <i>Gamme de Produits</i> .....	57
7.3 <i>Principales Références</i> .....	58
<b>8. LE POLE LOGISTIQUE ET STOCKAGE .....</b>	<b>60</b>
<b>9. OFFRE GLOBALE.....</b>	<b>61</b>
9.1 <i>Principales Références</i> .....	62
<b>10. OFFRE A L'INTERNATIONAL.....</b>	<b>63</b>
10.1 <i>Principales Références</i> .....	64
<b>CONTACT.....</b>	<b>65</b>
<b>1. COORDONNEES .....</b>	<b>65</b>



## PREMIERE PARTIE

# PRESENTATION

# GROUPE

## 1. Le Groupe FOSELEV

### 1.1 Présentation

**FOSELEV** est un groupe indépendant, fondé en 1970, **spécialisé dans les services à l'industrie et au BTP.**

L'offre de service s'articule autour de 6 pôles de compétences complémentaires :

- Levage - manutention – transport
- Maintenance industrielle
- Tuyauterie industrielle
- Environnement – Nettoyage industriel
- Constructions modulaires
- Logistique et stockage

FOSELEV compte aujourd'hui :

- 220 millions d'euros de CA consolidé en 2012
- 34 sociétés commerciales
- 62 implantations en France et 2 implantations en Afrique
- 1800 collaborateurs dans le monde

**La stratégie du Groupe est fondée sur la satisfaction des clients** en offrant une solution à tous leurs projets à travers une large gamme de prestations, la réactivité des équipes, la proximité des agences et leur capacité de mobilisation en ressources humaines et matérielles.

## 1.2 Historique

**Le Groupe FOSELEV a été fondé en 1970**, par l'actuel Président Directeur Général.

La 1<sup>ère</sup> implantation vit le jour à Fos-sur-Mer (13) et proposait une offre de services tournée vers le **Levage – Manutention – Transport**.

Au fil du temps, l'Entreprise s'est agrandie et développée. Les activités se sont diversifiées, renforçant ainsi ses compétences avec d'autres métiers complémentaires.

Ce développement est dû notamment à la combinaison de 2 facteurs :

- Une croissance interne dynamique
- Une politique d'expansion externe extrêmement porteuse

Grâce à cela, FOSELEV est aujourd'hui en mesure de proposer à ses clients une gamme complète de services et peut ainsi se positionner comme « partenaire privilégié » des industriels.

### Les grandes étapes du développement

- 1970 :** Création à Fos-sur-Mer de l'activité Levage
- 1978 :** Création du département Maintenance Industrielle
- 1991 :** Création du département Nettoyage Industriel et Environnement
- 1994 :** Extension du Département Maintenance Industrielle (reprise de la société SARTEC)
- 1996 :** Création du Département Constructions Modulaires  
Création de la division Réparation navale renforçant la Maintenance industrielle
- 1999 :** Acquisition et ouverture de cinq nouvelles agences (Département Levage)  
(Paris Nord, Paris Sud, Lyon, Grenoble, Nancy)
- 2001 :** Implantation du Groupe à Nice, à Toulouse et à Montpellier (Département Levage)
- 2002 :** Implantation du Groupe à Dunkerque (Département constructions modulaires)
- 2004 :** Création du département Tuyauterie industrielle  
Reprise d' Agintis (Rhône Alpes, Loire Atlantique, Centre, Antilles)
- 2006 :** Acquisition de Newtech (maintenance industrielle et tuyauterie industrielle- Arles)
- 2007 :** Acquisition d'Ardenn'Levage (Charleville Mézières)
- 2008 :** Création de Foselev International (Congo, Gabon)
- 2011 :** Acquisition de la société MOREAU Levage – Levage charentais – Transports  
(Yvrac – Merpins)
- 2012 :** Acquisition de la société LESEIGNEUR-LEVAGE (Saint André d'Hébertot - Calvados)  
Acquisition de la société HALBWACHS LEVAGE INDUSTRIE (Marlenheim - Alsace)
- 2013 :** Création du département Logistique et Stockage (FOSELEV LOGISTIQUE)

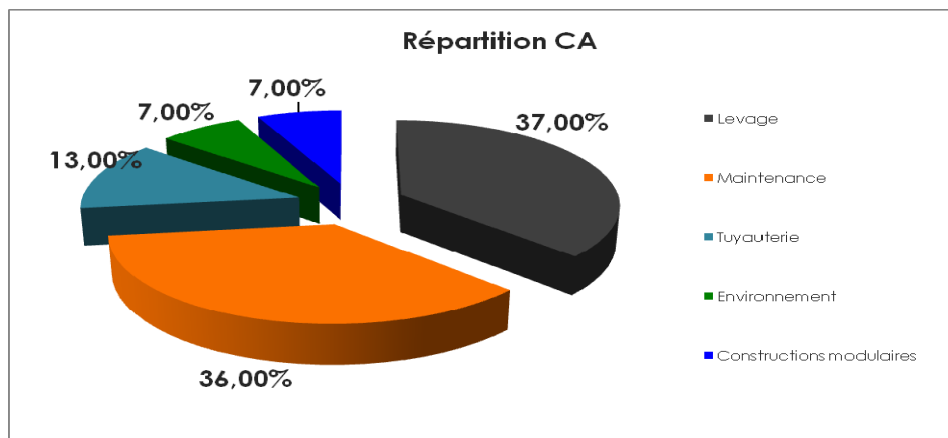
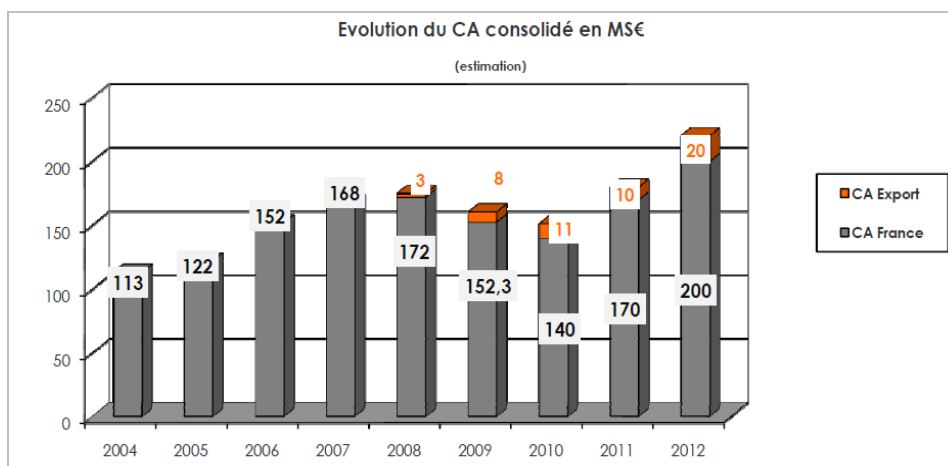
## 1.3 Chiffres Clés

### 1.3.1 Chiffres d'affaire

Le Chiffre d'affaires consolidé 2012 du Groupe FOSELEV s'élève à **220 millions d'euros**.

Millions d'Euros	2004	2005	2006	2007	2008	2009	2010	2011	2012
Chiffre d'affaires	113,0	122,1	152,3	167,6	175,0	160,3	151,0	180,0	220
Résultat net	10,3	11,5	16,3	17,7	17,0	11,0	9,0	11,0	17*
Capitaux propres	58,2	68,8	84,2	99,3	113,8	121,0	126,0	120	128

\*Estimation



### 1.3.2 Effectifs

Le groupe FOSELEV emploie **1 800 employés** en France et à l'international (chiffres 2012).

EFFECTIFS	2005	2006	2007	2008	2009	2010	2011	2012
FRANCE	1250	1300	1350	1400	1300	1500	1500	1550
INTERNATIONAL					150	150	250	250

Nos effectifs France/ International se répartissent comme suit :

- Levage **430 collaborateurs**
- Maintenance industrielle **625 collaborateurs**
- Tuyauterie industrielle **385 collaborateurs**
- Environnement **250 collaborateurs**
- Constructions modulaires **60 collaborateurs**
- Logistique et stockage **50 collaborateurs**

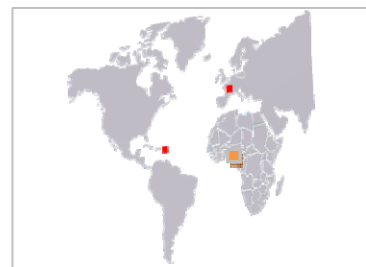


## 1.4 Implantations

### • EN FRANCE

Le réseau Français se compose :

- 61 agences (Métropole)
- 1 agence en Outre-Mer (Martinique)



Depuis 1970, le Groupe a procédé à une stratégie de densification de son réseau d'agences, géo-stratégiquement implantées, à proximité des sites industriels.

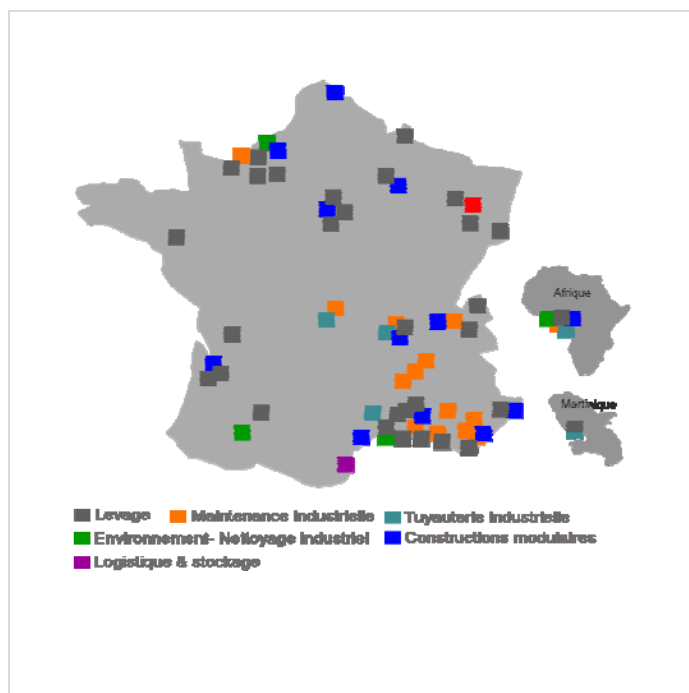
Cette proximité permet de développer une **forte REACTIVITE** tout en assurant une capacité de mobilisation en Ressources Humaines ou matérielles adaptées à chaque affaire.

### • A L'INTERNATIONAL

La présence de 2 agences en Afrique Equatoriale :

- 1 agence au Congo
- 1 agence au Gabon

Nous sommes également présents en Algérie et en Angola par le biais de partenariats avec des entreprises locales et de représentations commerciales.



## 1.5 Secteurs d'activités

FOSELEV intervient au cœur de divers secteurs d'activités pour lesquels un savoir-faire, hérité depuis de nombreuses années est déployé.

Les agences et filiales s'efforcent d'ajuster une offre de services au plus près des attentes et besoins des Industries des secteurs tels que :

- Pétrochimie – Raffinage - Offshore - Chimie
- Nucléaire
- Energie
- BTP – Construction
- Pharmacie
- Agroalimentaire
- Sidérurgie
- Maritime – Naval
- Collectivités – Etat – Armée
- Automobile
- Télécommunication
- Cimenterie

FOSELEV a su capitaliser sur les meilleures pratiques pour déployer aujourd'hui une organisation performante conjuguant la Satisfaction CLIENT et fiabilisation de nos interventions.



## 1.6 Synergies et Services

### 1.6.1 Synergies géographiques et démarches

FOSELEV dispose de **64 implantations** représentant autant de centres de travaux ou bases logistiques dans la zone de proximité immédiate des sites industriels de nos clients.

Grâce à son réseau d'agences, le groupe FOSELEV offre une couverture nationale à ses clients.

FOSELEV intervient également à l'étranger dans le cadre de divers projets.

Ses nouvelles implantations en Afrique Equatoriale (Congo et Gabon) témoignent de sa volonté de développer ses activités à l'international et de concrétiser son potentiel à l'export.

### 1.6.2 Synergies Métiers et Service Global

Articulés autour du Service, les cinq pôles du Groupe FOSELEV sont parfaitement complémentaires et permettent de **répondre à toute demande des clients** en matière de :

- Contrats de maintenance préventive et corrective avec objectifs de résultats
- Arrêts d'unités de production en Entreprise générale
- Transferts industriels clés en main
- Constructions d'installations neuves
- Démantèlement d'unités
- Traitement des déchets
- Construction de bâtiments modulaires clés en main
- Formation aux métiers et à la sécurité
- Gestion complète de parc de matériels

En fonction de la nature des appels d'offres et selon les souhaits de nos clients, les formes de réponses suivantes peuvent être envisagées :

- **Sous-traitance interne** dans les différentes spécialités du Groupe
- **Grouperments momentanés de filiales** ou avec des partenaires industriels ciblés

Nos équipes sont à même de s'organiser pour répondre efficacement dans chacune de ces configurations en mettant en avant :

- **Une organisation tournée vers le client mettant en jeu un interlocuteur unique**
- Une structure de type **Entreprise Générale** permettant la supervision, la coordination, la planification et la maîtrise technique.

### 1.6.3 Effets d'expérience et offres ciblées

Le contact avec différents secteurs d'activité de l'Industrie et des Travaux Publics et l'écoute permanente des besoins de nos clients permettent aux collaborateurs du Groupe FOSELEV la transposition des expériences acquises.

En fonction des besoins de chacun, FOSELEV est à même de proposer à ses Clients **une offre ciblée** dans la mise en place et la gestion de :

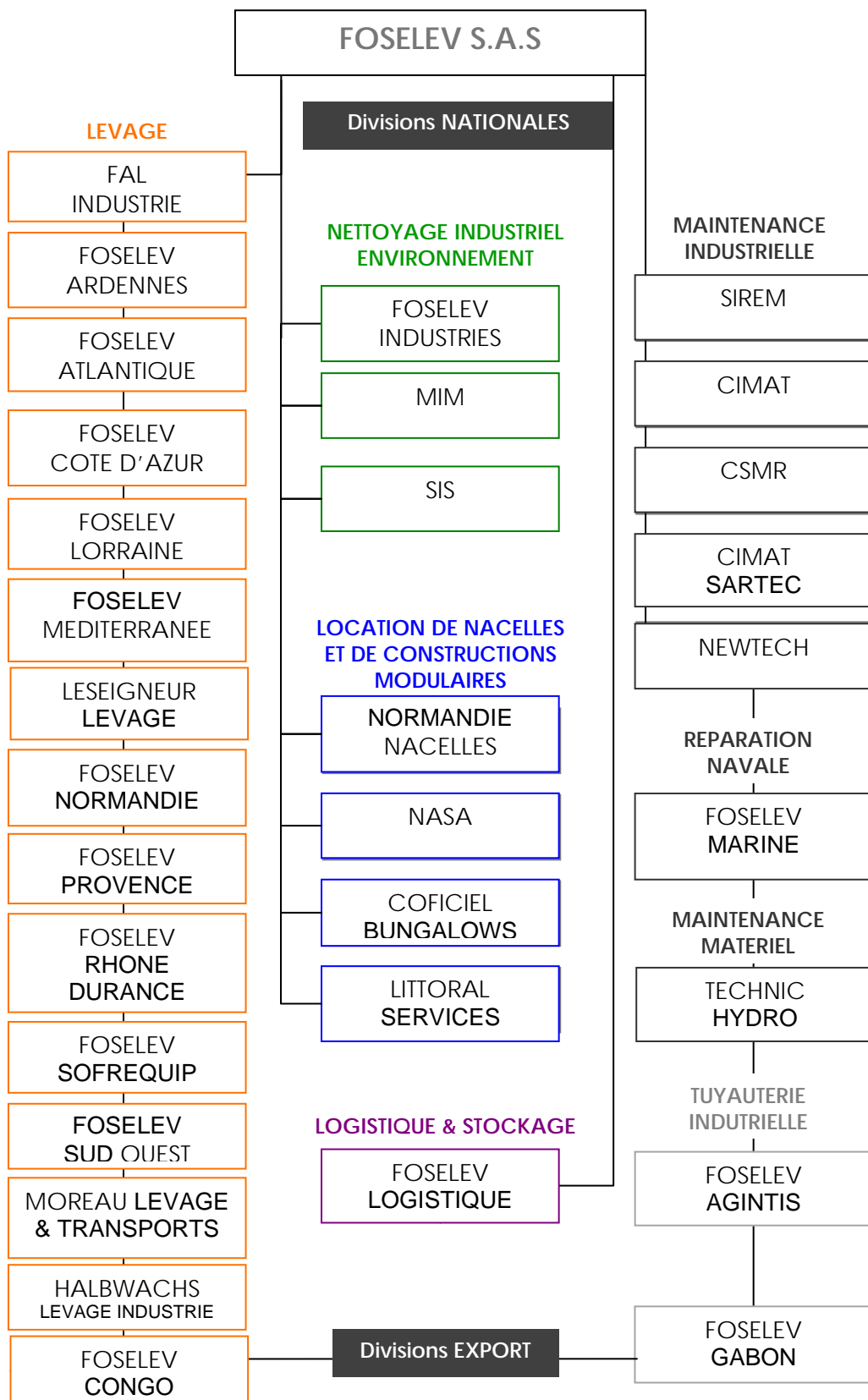
- Contrats globaux à objectifs de résultats avec clauses de progrès originales et bonus/malus
- Contrats spécifiques avec périmètre variable
- Contrats d'intervention avec bordereau préétablis adaptés à la nature et à la fréquence des travaux à exécuter
- Projets clés en main
- Contrats de logistiques nationaux et internationaux

Nous ajustons en permanence notre offre de service et approche commerciale afin d'accompagner tous nos Clients dans leurs Projets actuels et dans les défis qu'ils devront relever demain.

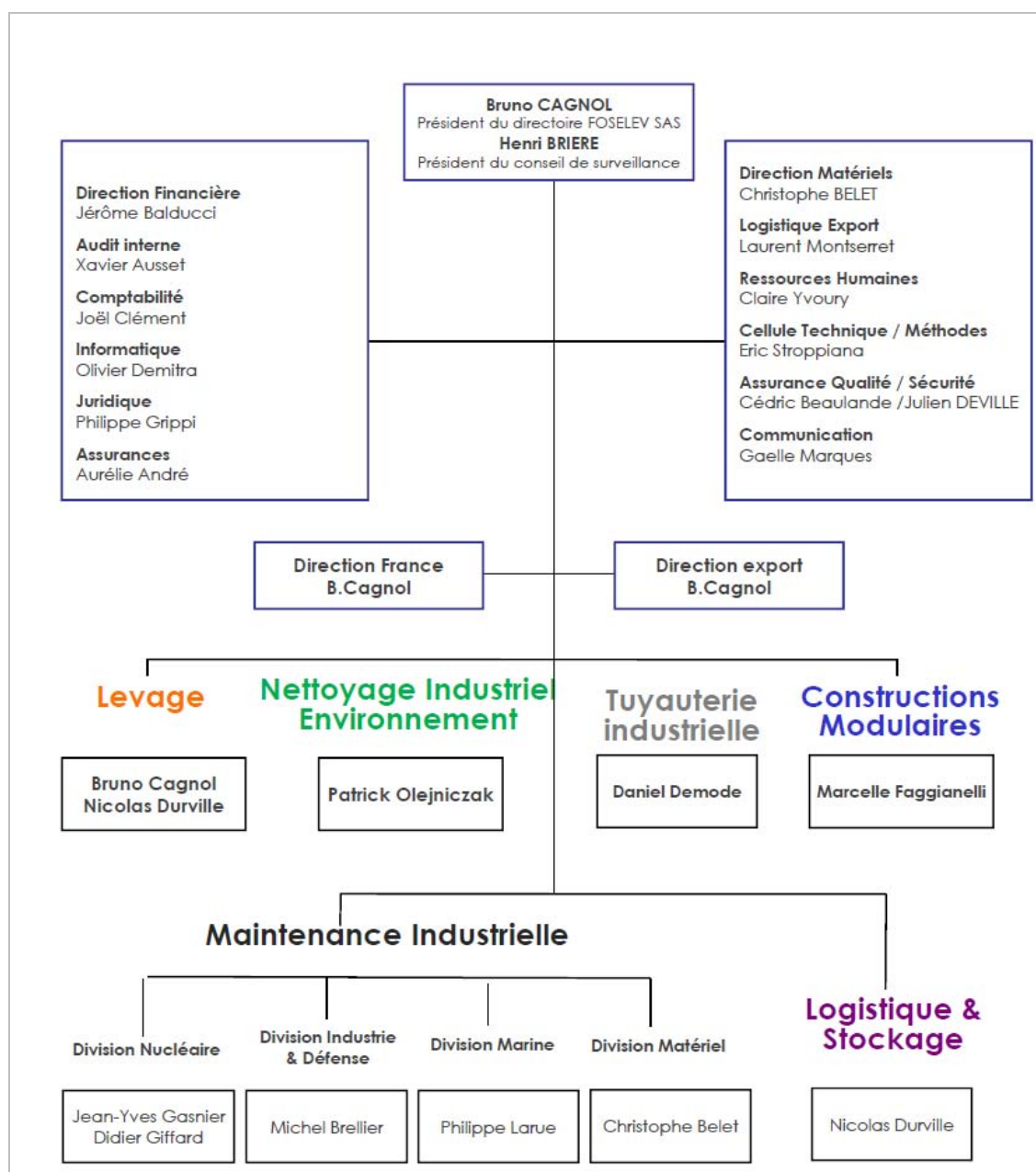
Nous mettons à profit notre large expérience acquise depuis plus de 40 ans dans les domaines de l'industrie et de la construction : Une offre ciblée et optimisée est pour nous l'une des clés de la réussite de la collaboration CLIENT – FOURNISSEUR.



## 1.7 Organigramme du Groupe



## 1.8 Organigramme de Direction



## 2. Qualité - Sécurité - Santé - Environnement

### 2.1 Démarche QSSE

#### 2.1.1 Objectifs

La démarche Qualité Sécurité Santé Environnement (Q.S.S.E) du Groupe est fondée sur l'esprit de Service de FOSELEV.

Nos objectifs sont les suivants :

- Préserver l'intégrité physique de notre personnel organique et intérimaire
- Obtenir et maintenir les certifications
- Garantir la satisfaction des besoins de nos Clients en concevant un service de qualité par un niveau élevé de Sécurité
- Anticiper et maîtriser les risques
- Préserver l'Environnement
- Développer une logique d'échange avec nos Clients

Nos référentiels Q.S.H.E sont les suivants :

- La norme ISO 9001
- La norme ISO 14001
- MASE
- Spécification E du CEFRI
- Les agréments Clients (nucléaire EDF – AREVA – SNCF...)

**Les objectifs du Groupe sont d'offrir en permanence au Client le niveau de QUALITE de SERVICE qu'il attend par un excellent niveau de Sécurité.**

## 2.1.2 Politique Sécurité / Santé/ Environnement / Radio-Protection

FOSELEV est engagé dans une démarche Sécurité visant à éviter les accidents du travail.

Nos équipes d'opérateurs sont titulaires du **CACES** (Certificat à la Conduite d'Engins Spéciaux) et sont formées en permanence à la conduite d'engins de levage et aux règles de sécurité.

Tout notre personnel disposant d'accès en raffinerie est **formé et habilité** Sécurité niveau I pour le personnel de chantier, et Sécurité niveau II pour les Chefs d'équipes et l'encadrement.

Notre politique Sécurité s'appuie sur deux fondamentaux :





Politique SSER

Engagement SSE

Afin de sensibiliser de façon permanente son personnel, la politique sécurité du Groupe porte ses efforts sur :

- Une formation rigoureuse : des formations permanentes animées par le responsable Sécurité et les responsables locaux, des rapports de presque accidents commentés au personnel.
- Une Motivation permanente du personnel : Challenge sécurité annuel avec un intérêt aux résultats ; Affichage permanent des résultats sécurité
- Des audits réguliers : Audits Sécurité programmés et non programmés, Audits Actes Dangereux avec des objectifs annuels.

### 2.1.3 Certifications obtenues

			
46 agences Certifiées ISO 9001	26 agences Certifiées MASE	5 agences Certifiées CEFRI dans le cadre de nos activités dans le Nucléaire CIMAT N° 275E CSMR N°357E FOSELEV AGINTIS N°683E SIREM N°338E CIMAT SARTEC Nancy N°804E	1 agence Certifiée Système CACES

### 2.1.4 Agréments spécifiques acquis

Sociétés	Agréments	Référentiels	Clients
CIMAT Division Nucléaire	Maintenance Industrielle ✓ Machines tournantes ✓ Chaudronnerie Tuyauterie ✓ Logistique Nucléaire	Cas 1 et Cas 2 suivant NT 85/114 cas 1	EDF – UTO
SIREM	Maintenance Industrielle ✓ Automatismes Electricité ✓ Logistique Nucléaire	Cas 1 et Cas 2 suivant NT 85/114 cas 1	EDF – UTO
CSMR	Maintenance industrielle	C.A.E.A.R	AREVA
FOSELEV PROVENCE	Manutention – conduite de grues Intervention sur site en exploitation et montage sur site hors exploitation	CPDD ISO 9001 :2008 NT 85/114 cas 1 SGAQ 2004/04	EDF
FOSELEV AGINTIS	Fabrication et pièces de rechange Interventions sur site en exploitation et montage sur site hors exploitation	Cas 1 et 2 suivant NT /114 cas 1	EDF

Nos filiales spécialisées dans le nucléaire, CIMAT, SIREM, CSMR et FOSELEV AGINTIS disposent entre autres des agréments suivants :

- Certification CEFRI (qualification et suivi du personnel travaillant sous rayonnements ionisants)
- Autorisation à traiter des marchés à clause de sécurité de niveau Secret Défense (CEA/DGA)

## 2.1.5 Service QSSE du Groupe

Notre service dédié dispose des moyens suivants :

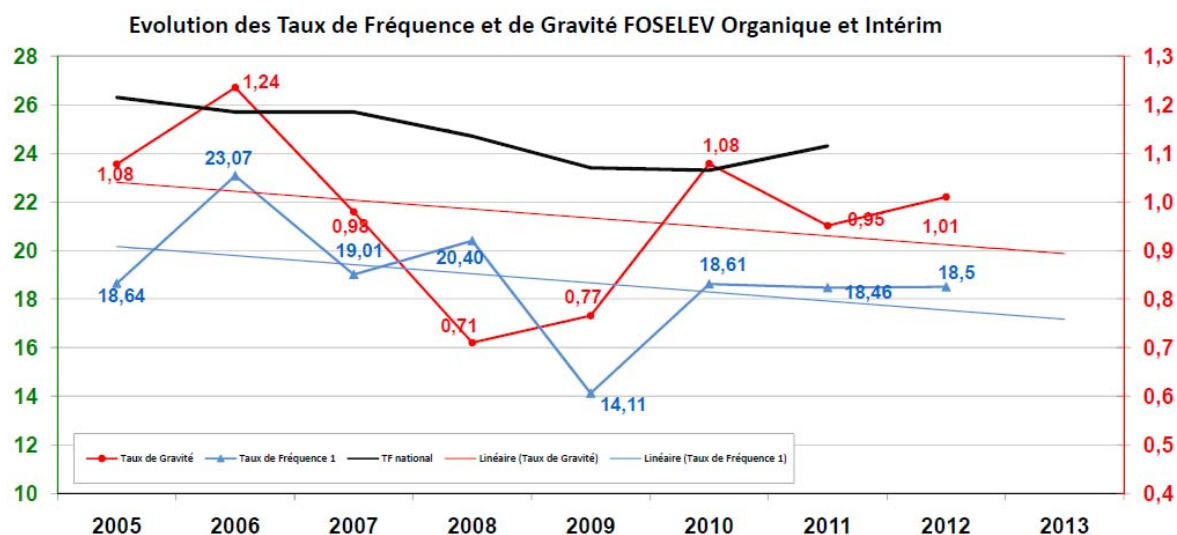
- 1 Société de Formation Certifiée CACES
- 2 experts Q.S.S.E Groupe
- 7 responsables Q.S.S.E en sociétés
- 6 Formateurs Q.S.S.E – métiers
- 20 correspondants S.S.E
- 1 challenge Sécurité Groupe récompensant les meilleures performances

## 2.1.6 Habilitations du personnel

Selon les secteurs d'interventions, nos collaborateurs possèdent les habilitations suivantes :

- Défense Nationale : Confidentiel Défense, Secret Défense...
- Nucléaire : Confidentiel Défense, Secret Défense, DATR, HN (1-2-3), QSP, PCR, PR (1 – 2)
- Pétrochimie : GIES 1 et 2, GTIS, ATEX

## 2.1.7 Résultats Sécurité



Ce graphique indique que la mise en application de notre démarche QSSE porte ses fruits puisque nos résultats sécurité se sont améliorés de façon significative sur les six dernières années.

## 2.2 Développement Durable

### 2.2.1 Engagement de la Direction

Le développement durable est au cœur de nos préoccupations. C'est pourquoi nous nous inscrivons dans une démarche de développement durable, axée sur les enjeux suivants :

- Enjeu environnemental
- Enjeu sociétal et éthique

Plusieurs documents encadrent notre démarche :



Engagement de développement Durable



Charte Groupe

## 2.2.2 Pacte Mondial (Global Compact)

FOSELEV S.A.S adhère depuis 2009 à la Charte du Pacte Mondial (Global Compact) de l'ONU, qui est en phase avec les valeurs que défend le groupe FOSELEV.

### Que prône ce pacte mondial ?...

Il s'agit d'une charte composée de 10 principes à respecter concernant :

- Les droits de l'Homme
- Les droits du travail
- L'environnement
- La corruption

Il est destiné à stimuler les changements, promouvoir les responsabilités civiques et encourager les solutions innovatrices. Le pacte mondial cherche à ajouter une nouvelle dimension à la responsabilité civique de l'entreprise en créant un cadre basé sur des principes universellement acceptés pour encourager les initiatives et partenariats avec la société civile.

Le Pacte Mondial, va plus loin que la démarche QHSE « classique » dans laquelle nous sommes engagés depuis de nombreuses années.

Il se situe dans la même logique de **concept de développement durable**. Il intègre en plus des aspects sociaux et éthiques.

### Les conséquences de l'adhésion au pacte mondial pour FOSELEV :

- Intégrer les principes du pacte mondial dans notre politique QHSE (ex : charte de bonne conduite)
- Intégrer les principes du pacte mondial dans nos procédures Qualité (ex : Choix fournisseurs, sous-traitants, clients)
- Communication sur le progrès
- Dynamique lancée auprès de notre personnel et sensibilisation sur les valeurs du Groupe

FOSELEV adhère pleinement au Pacte Mondial et souhaite promouvoir ces principes.

Nous souhaitons que la majorité de nos fournisseurs et clients adhère au Pacte Mondial et s'engage à respecter cette charte.

Nous privilégierons les échanges commerciaux avec les entreprises ayant signé cette charte.



## 2.3 Politique Formation

Dans le cadre de notre démarche Qualité et Sécurité, nous avons développé une importante politique de formation.

Chaque année, nous consacrons au-delà du % légal réglementaire, un budget dédié permettant de former nos équipes afin de les sensibiliser à nos métiers et aux risques encourus.

### Budget Formation 2012 du Groupe FOSELEV : 1 100 000 Euros

Des formations permanentes adaptées à nos métiers sont assurées principalement par le département Formation de Technic Hydro, filiale du Groupe Foselev.

Notre organisme de formation, « TECHNIC FORMATION », est certifié par Bureau Veritas pour les tests CACES R383m, R386, R390 et R389.

### Formations spécifiques

En Levage, nos équipes d'intervention sont constituées de personnels disposant d'une grande expérience en Montage, Levage et Manutention au sein de complexes chimiques, pétrochimiques, sidérurgiques et de travaux publics.

Notre personnel est formé et habilité CACES pour les :

- Grues mobiles, Grues auxiliaires de chargement de véhicule, Nacelles grandes hauteurs
- Chariots élévateurs (gros tonnage – multidirectionnel – tridirectionnel etc)
- Ponts roulants (conduite au sol et en cabine)

En Maintenance Industrielle, nos équipes sont formées aux techniques propres à nos métiers, notamment :

- Agréments soudeurs
- Qualifications mécaniques (machines tournantes)
- Automatismes, Instrumentation
- QSP / Post QSP
- Habilitations fluides et mécaniques (AREVA)
- Habilitation électrique suivant norme NFC 18 510
- Secouriste du travail

En Maintenance Nucléaire, les personnels exposés aux radiations sont suivis médicalement (aptitude et dosimétrie) et formés à la radioprotection, aux risques spécifiques du nucléaire ainsi qu'aux risques classiques.

## 2.4 Assurances

L'entreprise est responsable vis-à-vis du Client de toute négligence, erreur ou omission ou faute qu'elle pourrait commettre du fait de l'un de ses préposés ou d'un de ses sous-traitants à l'occasion de l'exécution de la commande du client.

L'entreprise est couverte, en cours d'exploitation et après achèvement des travaux, pour tous risques inhérents à son activité par une police d'assurance Responsabilité Civile souscrite pour les couvertures principales suivantes :



### Attestation d'Assurance

Nous soussignés SIFFREIN-BLANC ASSURANCES SA, Agissant en qualité de Courtier d'Assurances de la compagnie AXA France IARD dont le siège social est situé 313 Terrasses de l'Arche ; 92727 Nanterre cedex et agissant en tant que Courtier d'Assurances auprès de la compagnie Ace Europe dont le siège social est situé le colisée, 8 Avenue de l'Arche 92419 Courbevoie

#### Attestons que la société **FOSELEV SAS & Ses Filiales**

Sont garanties par police N°5343896904 **AXA France IARD** (1<sup>ère</sup> ligne) et par police N°FRCANA01611 **ACE EUROPE** (2<sup>ème</sup> ligne) en RESPONSABILITE CIVILE ENTREPRISE (selon les montants définis au tableau en page 2) dans le cadre de ses activités qui consistent en :

- Levage, manutention, transport
- Travaux sous marins
- Nettoyage industriel
- Maintenance industrielle
- Réparation et/ou prestation navale
- Entretien de grues et engins de travaux publics
- Constructions modulaires : location et vente de bungalows, de containers, de sanitaires et WC chimiques, à l'unité ou assemblés
- Centre de formation agréé
- Tuyauterie industrielle : maintenance, montage, fabrication et travaux neufs
- Conception d'équipements de levage

#### Ont la qualité d'assuré les Filiales suivantes :

*Foselev SAS, Foselev Méditerranée, Foselev Industries, Sirem, MIM, Cimat, Foselev Lorraine, SIS, Cimat Sartec, Foselev Normandie, NASA, Foselev Marine, Coficiel Bungalows, Technic Hydro, C.S.M.R., Normandie Nacelles, FAL Industries, Littoral Services, Foselev Sofrequip, Foselev Sud Ouest, Foselev Agintis, Foselev Atlantique, Newtech, Foselev Rhône Durance, Foselev Cote d'Azur, Foselev Provence, Leseigneur, Halbwachs Levage*

La présente attestation est valable du **01 Janvier 2013** au **31 Décembre 2013**, elle ne constitue qu'une présomption de garantie et ne peut engager les Compagnie AXA & Ace Europe en dehors des clauses et conditions des contrats auxquels elle se réfère.

**Fait à Marseille le 18/12/2012**

**Pour SIFFREIN-BLANC ASSURANCES SA**

  
**SIFFREIN-BLANC**  
**ASSURANCES**  
 Les Bureaux de Méditerranée  
 37/39 Bd Vincent Auzanet - BP 21  
 13447 Marseille Cantini Cedex  
 Tél. 04 96 206 300 - Fax. 04 96 206 381

NATURE DES GARANTIES	MONTANTS 1 <sup>ère</sup> Ligne AXA France IARD Police 5343896904	Données complémentaires	
		2 <sup>ème</sup> ligne Ace Europe FRCANA01611	Total Assuré
<b>1. RC EXPLOITATION (hors atteinte à l'environnement)</b>  <b>TOUS DOMMAGES CONFONDUS</b>  <b>Dont :</b> Dommages imputables à la faute inexcusable  DOMMAGES MATERIELS ET IMMATERIELS ENSEMBLE (autres que ceux résultant d'atteinte à l'environnement), Y COMPRIS DOMMAGES AUX EXISTANTS  <b>dont :</b> <ul style="list-style-type: none"> <li>BIENS CONFIES, hors navires de la DNCs</li> <li>Dommages mat et immat aux biens levagés/manutentionnés selon extension CP</li> <li>RC Fonctionnement (y/c DCNS)</li> <li>DOMMAGES IMMATERIELS NON CONSECUTIFS (autres que ceux résultant d'atteinte à l'environnement)</li> </ul>	15.000.000 € par sinistre (limite générale)  2.500.000 € par sinistre  10.000.000 € par sinistre  1.530.000 € par sinistre 5 000 000 € par sin. et a. A 10.000.000 € par sin et a. A. 2.000.000 € par sinistre et par année d'assurance	15.000.000 €  Sans Objet  15.000.000 €  1.500.000 € Sans Objet 15.000.000 € 1.500.000 €	30.000.000 €  2.500.000 €  25.000.000 €  3.030.000 € 5.000.000 € 25.000.000 € 3.500.000 €
<b>2. RC APRES LIVRAISON / APRES ACHEVEMENT DES TRAVAUX (hors atteinte à l'environnement)</b>  <b>TOUS DOMMAGES CONFONDUS</b>  <b>dont :</b> DOMMAGES MATERIELS ET IMMATERIELS ENSEMBLE (autres que ceux résultant d'atteinte à l'environnement)  DOMMAGES IMMATERIELS NON CONSECUTIFS y compris frais de dépose/repose et/ou retrait (Article 3.4 des Conditions Générales)  <b>dont :</b> Frais de retrait tiers et / ou de dépose / repose (article 3.5 des Conditions générales)	15.000.000 € par sinistre et par année d'assurance  10.000.000 € par sinistre et par année d'assurance  2.000.000 € par sinistre et par année d'assurance  500.000 € par sinistre et par année d'assurance	15.000.000 €  15.000.000 €  1.500.000 €  Sans Objet	30.000.000 €  25.000.000 €  3.500.000 €  500.000 €
<b>3. ATTEINTES A L'ENVIRONNEMENT RESPONSABILITE CIVILE EXPLOITATION ATTEINTES A L'ENVIRONNEMENT ACCIDENTELLES (Article 3.2 des Conditions Générales et Après Prestations)</b>  <b>ATTEINTE A L'ENVIRONNEMENT APRES LIVRAISON / APRES ACHEVEMENT DES TRAVAUX</b>	1.500.000 € par sinistre et par année d'assurance	Sans Objet	1.500.000 €
<b>DEFENSE PENALE</b>	Inclus dans le montant de la garantie mise en jeu	Sans Objet	1 <sup>ère</sup> Ligne
<b>RECOURS</b>	50.000 € par litige	Sans Objet	1 <sup>ère</sup> ligne



## DEUXIEME PARTIE

### PRESENTATION

---

### POLES DE COMPETENCES

## SYNOPSIS

Le groupe FOSELEV a construit son offre autour de métiers complémentaires.

- **Levage**
  - Levage – Levages lourds - Manutention
  - Transport - Transport exceptionnel
  - Transferts industriels
  - Elévation de personnel
- **Maintenance Industrielle**
  - Compétences
    - Mécanique – Mécano soudure - Usinage
    - Tuyauterie – Chaudronnerie - Tôlerie
    - Charpente – Métallerie - Serrurerie
    - Hydraulique – Pneumatique
    - Electricité – Contrôle commande – Automatismes
    - Contrôles Non destructifs
  - Divisions spécialisées
    - Industrie
    - Nucléaire
    - Navale - Maritime
    - Matériels
- **Tuyauterie industrielle**
  - Travaux d'ensemblage en Entreprise Générale
  - Travaux neufs
  - Maintenance et revamping d'installations
  - Travaux d'arrêts d'unités
- **Environnement**
  - Nettoyage Hydrodynamique Haute et très Haute pression
  - Nettoyage chimique
  - Environnement – Dépollution
  - Travaux d'arrêts en Entreprise Générale
- **Constructions modulaires**
  - Location et vente de modules ou ensembles préfabriqués
  - Solution Globale clé en main
  - Gamme de produits
  - Bases vie et modules chantier
  - Locaux administratifs
  - Installations pour événements et loisirs
- **Logistique et stockage**
  - Stockage de vrac liquides

### 3. Le Pôle Levage

Ce pôle regroupe l'ensemble des activités Levage réalisées ponctuellement ou dans le cadre de contrats:

- Levage (grues automotrices, treillis, camion-grues)
- Montage
- Manutention
- Elévation de personnel (Nacelles, plateformes élévatrices)
- Transports spéciaux (y compris transports RTMD)
- Transferts industriels

#### 3.1 Un Service Global

##### UN SERVICE GLOBAL EN MANUTENTION, MONTAGE ET TRANSPORTS SPECIAUX

Au-delà de la mise à disposition de matériels, la division Levage est à même de proposer à ses clients une offre de service globale et prend notamment en charge des opérations clés en main :

- Etudes, Gestion logistique et ingénierie des projets
- Conception de plans de levage et réalisation des opérations de levage lourd
- Montage d'unités industrielles, d'appareils chaudronnés
- Manutention à la main, ripage
- Supervision technique de chantiers en lien permanent avec le client
- Prise en charge complète des opérations connexes (autorisations de circulation, autorisations après des Services municipaux, transports spéciaux ...)

#### 3.2 Un Réseau national de Levage

FOSELEV dispose d'un réseau de 29 agences réparties sur le territoire national.

Chaque agence œuvre dans le même esprit de services, conformément aux exigences de nos clients :

**SECURITE, QUALITE, PROXIMITE, DISPONIBILITE**

### 3.3 Parc Matériels

#### 3.3.1 Levage – Levage lourd – Manutention

FOSELEV dispose d'une des flottes les plus importantes de France en matière de grues. Il s'agit d'un parc récent faisant l'objet d'entretiens préventifs et de contrôles par des organismes agréés.

Nous disposons d'une flotte de plus de 279 grues, nous permettant de répondre à l'ensemble des sollicitations de nos Clients :

- 114 Grues mobiles jusqu'à 35 tonnes
- 66 Grues mobiles de 40 à 55 tonnes
- 41 Grues mobiles de 60 à 80 tonnes
- 28 Grues mobiles de 90 à 110 tonnes
- 12 Grues mobiles de 120 à 180 tonnes
- 13 Grues mobiles de 200 à 400 tonnes
- 1 Grue mobile de 600 Tonnes



Notre flotte comprend également des engins et équipements spécifiques :

- Portiques de manutention jusqu' à 400 tonnes
- Grue treillis sur chenilles jusqu'à 400 tonnes
- 1 Grue à tour de 110 tonnes



Le portique de Manutention de FOSELEV répond directement aux problématiques de levages et de retournements de pièces très lourdes, en bâtiments, unités, espaces confinés et lorsque l'implantation d'une grue n'est pas possible (ex : machine outils ou presse en atelier, intervention en altitude, etc...).

Nous disposons également des appareils de levage nécessaires à chaque engin et opérations :

- Palonniers et écarteurs jusqu'à 100 tonnes de CMU
- Elingues, sangles et manilles tous types
- Palans, tirs, treuils
- Rouleaux, patins, rouleurs acier et téflon, vérins hydrauliques

### 3.3.2 Transport

Dans le cadre de prestations connexes aux opérations de Levage, nous disposons des matériels suivants :

- 74 tracteurs avec remorques surbaissées ou extensibles jusqu'à 70 tonnes de charge utile.
- 82 Camions équipés de bras de grue jusqu'à 72 tonnes / mètre.

### 3.3.3 Elévation de personnel

Le Groupe FOSELEV dispose également d'un parc complet composé de :

- 105 Nacelles élévatrices jusqu'à 70 mètres de hauteur de travail.
- 20 chariots élévateurs jusqu'à 15 tonnes.



### 3.4 Moyens d'études

Le groupe FOSELEV dispose de plusieurs bureaux d'études au sein de ses filiales se chargeant de réaliser :

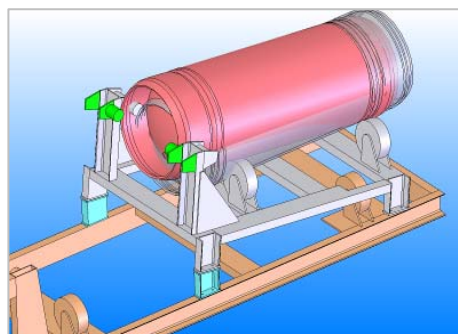
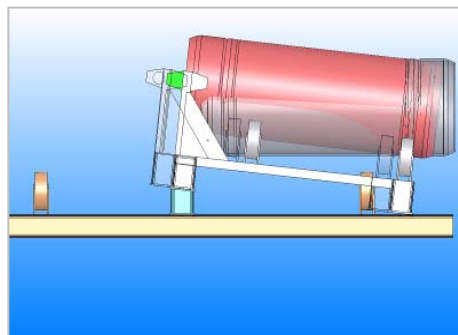
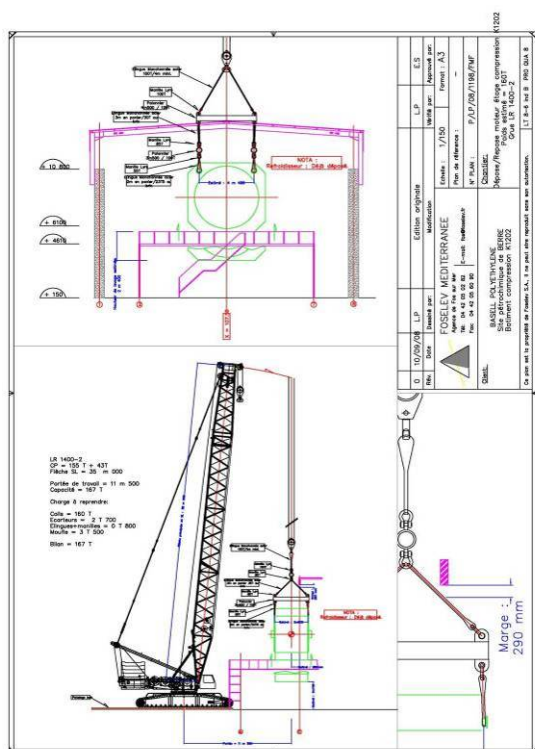
- Etudes de levage (Liccon Planner)
- Plans de levage (Autocad)
- Dessin assisté par ordinateur (Autocad, BAT CAD, SOLID WORKS)
- Transmission des fichiers des plans de levage par un outil de GED interne
- Banque de données concernant les abaques et les caractéristiques des engins de levage
- Etudes de transport exceptionnel toutes caractéristiques
- Cellule de calcul d'appareils de levage sur mesure.

Chaque bureau d'études porte assistance technique à l'ensemble des filiales du groupe FOSELEV dans son domaine de compétences.

Selon les opérations, nous pouvons être amenés à renforcer nos capacités d'études en faisant appel à des bureaux d'études extérieurs fidélisés.

(ex : validation de note de calculs par des organismes habilités).

### Exemples de réalisation de plans de levage et études de positionnement (câble) :



### 3.5 Principales Références

Le groupe FOSELEV a acquis une expérience étendue des contrats de service à l'industrie.

- Références Contrats Longue durée

DONNEURS D'ORDRES	DESIGNATION DES TRAVAUX
ETE RESEAUX	Mise à disposition de grues mobiles jusqu'à 100 t et de nacelles jusqu'à 61m. Régions Provence/ Aquitaine
ERICSSON FRANCE	Mise à disposition de grues mobiles jusqu'à 200 t et de nacelles. France entière, contrat national
FAYAT	Mise à disposition de grues mobiles jusqu'à 130 t et de nacelles. France entière, contrat national
VINCI CONSTRUCTION SUD	Mise à disposition de grues mobiles jusqu'à 100 t, prestations de transport
COLAS	Mise à disposition de grues mobiles. France entière, contrat national
GAMESA	Contrat de service après vente éolienne Mise à disposition de grues mobiles jusqu'à 600t et de nacelles jusqu'à 70m.
RTE	Mise à disposition de grues mobiles et de nacelles. Région sud est - Rhône alpes - Paris - Nord est
TDF	Mise à disposition de grues mobiles et de nacelles. France entière, contrat national
SCHNEIDER ELECTRIQUE	Contrat Cadre Levage - Transport de poste de transformation Multi-sites France Mise à disposition de grues 35 à 600 T, camions bras, semi-remorques surbaissées
LEON GROSSE	Contrat cadre Levage - Transport pour l'ensemble de la France Mise à disposition de grues mobiles jusqu'à 300 Tonnes
EDF	Contrat cadre multi régions : Levage et manutention de colis avec opérateur avec grues mobiles de puissance de 20 à 300 tonnes Qualification standard + IPS/QS
ENDEL + INEO	Accord cadre national pour la fourniture de grues, camions et nacelles pour l'année 2009 et 2010
EDF + GDF	Marché Levage - Manutention multi régions : Levage et la manutention de colis Grues mobiles de 20 à 300 tonnes, nacelles élévatrices, camions bras de levage, chariots élévateurs
GDF le Tonkin	Contrat de mise à disposition de grues et de camions avec chauffeur
ESSO	Mise à disposition avec chauffeur (25T à 600T)
SOLLAC	Contrat de mise à disposition avec chauffeur

DCN Toulon	Contrat de mise à disposition avec chauffeur
Port Autonome de Marseille	Contrat de mise à disposition avec chauffeur
EDF sites EGD région PACA (Exploitation transport)	Contrat de mise à disposition avec chauffeur
LYONDELL BASELL	Mise à disposition avec chauffeur
TOTAL La Mède	Mise à disposition avec chauffeur
ARCELOR Fos	Contrat de manutention – Transport - Logistique
SNEF (réseaux GSM)	Contrat de mise à disposition avec chauffeur
GTMH	Contrat de mise à disposition avec chauffeur
Eiffel Industrie (Shell Chimie)	Contrat de mise à disposition de grues avec chauffeur
Ineos Lavera	Contrat manutention - Logistique
Exxonmobil NDG	Contrat de mise à disposition de nacelles
BOUYGUES CONSTRUCTION	Contrat de Levage national. Mise à disposition de grues mobiles
GPMH	Contrat de levage

- Références Opérations levage – Manutention

Client	Usine / Chantier	Travaux	Engins
SOFRAL	Communauté urbaine Bordeaux	Mise en place d'une Grue à Montage Rapide	350 T
LAFARGE	Blanquefort	Mise à l'eau d'une barge aspiratrice de 42T	Levage au moyen de 2 grues (200t et 100T) d'une barge
Eiffage TP SO	Boulazac	Mise en place d'une passerelle piétonne 63 T Levage, ripage sur l'eau et mise en place à deux grues d'une passerelle piétonne à l'aide de 2 grue de 350T et 220T et pontons CMR	220 T et 350 T
VAUCHE	Etoile/Rhône	Déchargement/Levage/Assemblage convoyeurs, structures métalliques, gardes corps et platelages	
ADISSEO	Les Roches de Condrieu	Déchargement/Levage/Montage d'équipements jusqu'à 50T (colonnes, pompes)	60 à 300 T
COMURHEX	Malvési	Montage d'équipements divers	50 à 300 T
SALINS DU MIDI	Varangeville	Montage d'équipements	Jusqu'à 500 T
ESSO	Fos/Mer	Arrêts EVENT 2011 Montage d'équipement et remplacement d'un ballon 30 T au portique	Portique
SNC LAVALIN	SALINS Varangéville	Projet TC2 : construction d'une unité évapo cristallisation	500T + 180T

Client	Usine / Chantier	Travaux	Engins
LyondellBasell	Berre	Mise en place d'équipements dans le cadre des arrêts d'unités EBD + PP/PE	35 T à 300 T
ALSTOM POWER	Gannouch (Tunisie)	Mise en place de panneaux de chaudière à cycle combiné	600 T + 500 T treillis
Lyon Génie Civil (LGC)	Cafétéria LECLERC / Chalon sur Saône	Mise en place des poutres précontraintes au dessus du canal du centre (poids unitaire 75T)	600T + 700T
Soletanche bachy	EPR3 Flamanville	Levage d'un tunnelier 190T	400 T treillis
ARCELOR MITTAL	Fos	Déchargement d'une enfourneuse de 274 T	600 T + 300T + 200T
ECOTÉCNIA	Haute-Garonne	Levage montage d'éoliennes	600 T volée variable
VINCI	Métro de Marseille	Dépose du tunnelier (130 T)	600 T
SHELL Pétrochimie	Petite couronne	Dépose de carnaux	600 T
EPAD / INGEROP	La Défense	Déconstruction du viaduc du havre	600 T
Le Gaz Intégral	Total Donges	Montage unité neuve MAXISULF	35 T à 600 T
GDF	Fos Tonkin	Réparation bac RV 03 Revamping des échangeurs	35 T à 300 T
TECHNIP	Unité Diester Sète	Mise en place d'équipements	35 T à 300 T
CEGELEC	Raffinerie BP Lavera	Manutention transformateur	600 T
Shell Pétrochimie Méditerranée	Berre	Remplacement de deux colonnes (58 et 35 T)	400 T volée variable
EIFFEL	Viaduc de Millau	Montage des piles intermédiaires	300 T

## 4. Le Pôle Maintenance industrielle

### 4.1 Nos Métiers

#### UN SAVOIR FAIRE HERITE D'UNE LONGUE EXPERIENCE

Nos travaux de maintenance sont réalisés sur site ou au sein de l'un de nos 15 ateliers, par des équipes spécialisées dans une large gamme de compétences techniques :

- Mécanique, électromécanique
- Mécanique moteur et propulsion
- Hydraulique, pneumatique
- Tuyauterie, chaudronnerie, métallerie
- Charpente métallique, serrurerie
- Electricité, contrôle-commande, automatismes
- Contrôles non destructifs

#### INTERVENTIONS EN PARTENARIAT SUR VOS UNITES ET VOS EQUIPEMENTS

Nos équipes comprennent plus de 600 ingénieurs et techniciens spécialisés dans la maintenance des grands sites industriels et interviennent dans le cadre de :

- Maintenance d'unités de production sur site (préventive, curative, conditionnelle)
- Fabrication en atelier ou remise en état d'équipements mécaniques et électromécanique
- Maintenance, réparation et transformation de navires militaires, de commerce et de plaisance
- Entretien, réparation, maintenance et reconditionnement d'engins de levage.

#### ENTREPRISE GENERALE ET ENSEMBLIER DE SERVICES

Notre offre de services s'étend de la conception et l'étude jusqu'à la réalisation et la maintenance d'installations industrielles :

- Travaux en entreprise générale pour les arrêts d'unités de production industrielle
- Réalisation d'unités complètes tous corps d'état (charpente – serrurerie – mécanique – tuyauterie – électricité – contrôle commande – automatismes)
- Transferts industriels clés en main jusqu'à la remise en service d'unités de production
- Constructions d'installations neuves
- Démantèlement d'installations nucléaires ou classées.

## 4.2 Les Divisions

Le pôle Maintenance industrielle de FOSELEV s'organise autour de 4 divisions spécialisées.

### 4.2.1 Division INDUSTRIES

#### 4.2.1.1 Les Compétences

- **Mécanique et mécano-soudure**

Il s'agit d'opérations de fabrication, montage et réparations d'ensembles en atelier < 7 tonnes. Cette maintenance mécanique est pratiquée à la fois en atelier et sur site et concerne des équipements de type réducteurs, pompes, fours, compresseurs, organes vapeur, machines tournantes, GTA, TPA, ventilateurs, etc.

- **Mécanique**

Exemples de réalisation :

- Remise en état de lignes d'arbres, guindeaux, cabestans
- Réparation de, presses, filtres, vannes et machines de conditionnement
- Fabrication d'éléments de broyeurs, de ventilateurs et de fours
- Réparation de réducteurs, d'agitateurs et de pompes
- Réparation de portiques, ponts roulants, pinces
- Remise en état de machines tournantes et réparation de pièces de turbine
- Remplacement de turbomachines et de leur environnement sur site



- **Mécano-soudure**

A partir des plans d'ensemble de nos Clients, le bureau d'études/préparation réalise les études de détail nécessaires à la fabrication et au montage d'ensembles complexes.

Les différentes nuances de matériaux qui peuvent être mises en œuvre sont :  
Les aciers inoxydables / aciers carbone / alliages à base de cuivre ou d'aluminium.

Exemples de réalisation :

- Extrudeuses et cuiseurs nuance 316 L pour l'industrie agroalimentaire
- Enceinte de guidage Tore Supra en 316 L
- Support de moyeux d'arbre d'hélice de navire à pas variable
- Fabrication de busettes de brûleurs en acier inox réfractaire
- Réparation d'échangeurs tubulaires
- Reconstruction de machines de tréfilerie



- Tuyauterie, Chaudronnerie, Charpente, Métallerie
  - **Réalisation des travaux de chaudronnerie et de tuyauterie** pour des installations dans les nuances de matériaux suivantes : **Acier inoxydable / Acier carbone / Aluminium / Cuivre**

Les activités de soudage sont réalisées à partir de modes opératoires qualifiés NF EN 288-1 et 2 et par du personnel soudeur agréé NF EN 287-1 et 2.

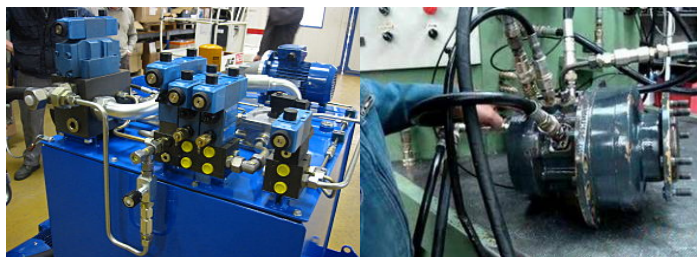
- **Conception, fabrication, montage** de ballons, bacs, colonnes, d'ossatures métalliques, skids et charpente.

#### Exemples de réalisation :

- Construction et remise à niveau de réseaux de vapeur, eau surchauffée et fluides
- Construction de modules, appareils sous pression et skids
- Distribution de fluides et raccordement aux équipements
- Tuyauteries d'installations hydrauliques HP
- Construction de plates-formes d'accès machines



- Hydraulique
  - **Maintenance en atelier et sur site de toutes installations hydrauliques :** bancs d'essais 400 bars, salle blanche classe 100000, groupes de filtration.



#### Exemples de réalisation :

- Expertise, remise en état, essais sur auxiliaires vapeur et installations hydrauliques des bâtiments de surface de la Marine Nationale
- Revamping de machines de production
- Expertise et remise en état de centrales de génération de puissance

- **Transferts industriels**

**CIMAT SARTEC** assure la maîtrise d'œuvre complète des opérations de transfert industriel.

Nous orchestrans l'ensemble des mouvements liés à un transfert, réaménagement vers un nouveau site suivant :

- Analyse préalable des besoins
- Schéma définissant les différentes phases opérationnelles
- Analyse des contraintes techniques
- Pilotage des différents corps d'état
- Respect des impératifs et des dates

Notre prestation intègre le repérage, le démontage, l'emballage, la manutention, le transport, le remontage et les essais de mise en route d'unités de fabrication complètes déménagées entre deux sites de production.

**Grâce à l'implantation nationale du Groupe FOSELEV**, à ses moyens puissants en levage, manutention et transport, notre société a réalisé des opérations spectaculaires de transferts industriels complexes en Europe, pour les Clients de différents secteurs d'activités.

#### 4.2.1.2 Moyens de Fabrication et de montage en atelier

- **Ateliers de Constructions d'ensembles mécaniques et mécano-soudés**

Commentry (03) Marseille + Arles (13), St Paul-Trois-Châteaux (26) L'Ardoise (30)	Donges (44) Nancy (54) Vénissieux (69) Ugine (73)	La Seyne-sur-Mer (83) Fort de France (97)
--	--	--

Remarque : un atelier de chaudronnerie pour aciers inoxydables et alliages d'aluminium situé à Laudun (30)

- **Ateliers d'usinage et rechargement de pièces mécaniques**

- Marseille (13)
- L'Ardoise (30)
- Ugine (73)

- **Visite et essais de composants hydrauliques**

Atelier propre à La Seyne-sur-Mer (83), avec salle blanche (classe 100 000) et bancs d'essais hydrauliques (en classe 4).

#### 4.2.1.3 Principales Références

Donneurs d'ordre	Désignation des Travaux
DCNS Toulon	Maintenance globale (en assistance à l'international) MALAISIE Opérations planifiées de remise en état mécanique des vannes de coque et des collecteurs des circuits d'échappement, durant la première intervention prolongée d'entretien des deux sous-marins classiques de type Scorpène de la Marine Malaisienne.
ADISSEO Commentry	Mise en place d'une structure métallique pour l'aménagement d'un nouveau réacteur de procédé dans la fabrication de la Méthionine (projet ACCESS dans l'usine de Commentry).
ALSTOM POWER SERVICES	Révision complète et révision partielle de 2 turbines vapeur de 20 MW, CT5 et CT6 sur le site du vapocraqueur d'éthylène. Site de NAPHTACHIMIE - Lavéra
TOTAL PETROCHEMICALS	Travaux de montage mécanique d'un compresseur alternatif THOMASSEN à 5 étages (poids total 70 tonnes). Site de Gonfreville
FIBRE EXCELLENCE/ ALSTOM POWER	Travaux de révision - Remise en état et modification de plusieurs installations pendant arrêts d'unité
MAN TURBO	Révision complète d'une turbine vapeur sur site de production d'ammoniac
AUBERT & DUVAL	Remplacement d'une tour d'aéroréfrigération
DNCS	Maintenance globale - Contrat de remise en état mécanique (sous-marin nucléaire d'attaque) Visite - Maintenance globale (Frégates furtives - Marine nationale)
KME	Transfert clé en main de deux lignes de fabrication et d'une ligne de dressage de tubes cuivre
ALSTOM POWER SERVICE	Démontage et remontage de corps BP et d'organes vapeur sur groupe turboalternateur et T.P.A
SNET	Travaux de dépose, expertise, réparation en atelier et remise en service sur ventilateurs d'extraction de chaudières
ISOVER – SAINT GOBAIN	Transformation d'une étuve de cuisson de laine de verre
MICHELIN	Travaux de transfert de plusieurs lignes complètes de fabrication d'une tréfilerie
NFM	Montage d'un pont roulant 2 x 85 tonnes, d'une cuve de four et d'un portique
SOLLAC	Travaux de réparation d'un pont roulant de 200 tonnes au transfert des brames
BALL PACKAGING	Travaux d'installation et de maintenance préventive d'une usine de fabrication de boîtes en aluminium
PEM	Travaux de maintenance en arrêt de production sur fours de métallurgie
SAM	Fabrication et montage d'un plancher en charpente métallique pour une coulée continue d'aciérie
SAMES	Travaux de montage de lignes de peinture automatisées dans l'industrie automobile
TOTAL PETROCHEMICALS	Travaux de dépose d'un turbocompresseur et remplacement par une turbine neuve, avec son environnement complet (levage, génie civil, tuyauteries, etc.) en milieu pétrochimique
ADISSEO	Contrat Maintenance tuyauterie, montage et levage des installations de l'usine ; travaux d'arrêts annuels.

CEA CADARACHE	Contrat Maintenance forfaitaire de la machine TORE SUPRA et de son environnement
DCN TOULON	Contrats Maintenance des installations de propulsion nucléaire des SNA Maintenance préventive et corrective d'installations hydrauliques à bord Dépollution, traitement des tuyaux et rinçage de circuits fluides (air, huile, eau de mer,...)
KRAFT FOODS	Contrat de maintenance globale préventive et corrective de l'usine (torréfaction/conditionnement)
MICHELIN	Contrat Maintenance préventive et corrective de machines de tréfilerie
SALINS DU MIDI ET SALINS DE L'EST	Maintenance préventive des installations de séchage, pastillage, conditionnement et palettisation
SOLLAC FOS	Contrat de graissage et maintenance préventive des installations de la Cokerie
SANOFI CHIMIE	Maintenance mécanique et chaudronnerie tuyauterie des installations de l'usine
SPI PHARMA	Maintenance mécanique et métallurgie des installations de fabrication des produits de la chimie fine

#### 4.2.2 Division Nucleaire

Cette division représentée par les entités CIMAT, SIREM et CSMR est capable de prendre en charge tout Contrat de maintenance, Travaux neufs, d'arrêts de tranche, de revamping.

##### 4.2.2.1 Les Compétences

- **Maintenance mécanique**

- Pompes, agitateurs, compresseurs, ventilateurs, robinetterie, presses, fours, chaudières, incinérateurs, ponts roulants, portes et portails motorisés, portes coupe-feu.
- Interventions en zone active (masque)
- Arrêts de tranches
- Contrats de résultats (Préventif et curatif)
- Travaux en boîtes à gants (Plutonium)
- Maintenance procédés
- Modifications de fours (augmentation puissance)

- **Tuyauterie - Chaudronnerie - Tôlerie**

- Chaudronnerie et tôlerie fine et haute pression : acier, carbone, inox et hétérogène
- Tuyauterie inox et carbone (CODETI – RCCM – DESP 97.23 CE)
- Soudage sur matériel soumis à l'A.M. du 24/03/1978 modifié
- Préparation de capacités soumises à contrôle réglementaire et épreuve
- Entretien et réparation de batteries de climatisation et d'échangeurs.

- **Menuiserie métallique – Charpente – Serrurerie**

- Portes et portails (manuels ou motorisés)
- Mise en conformité de portes motorisées et de portes coupe-feu
- Réalisation de sas modulaires (démantèlement et confinement)
- Tous travaux de serrurerie et petite charpente
- Echange rails de ponts roulants.

- **Démantèlement**

- Démantèlement d'installations classées.

- **Contrôles non destructifs**

- Test d'étanchéité d'enceinte ou d'installations

- **Electricité - Contrôle commande - Automatismes**

- Maintenance préventive et curative d'équipements électriques et électromécaniques, d'unités complète de production, des installations d'ambiance et de sécurité
- Réalisation d'installations électriques complètes, de bâtiments industriels, machines de production et automatismes de procédés.
- Ingénierie automatisation : Analyse et étude, modélisation des flux et des systèmes de conduite et de contrôles, stratégie des flux, expertise conseil.

- **Entreprise Générale - Ensemblier**

- Réalisation d'unités complètes tout corps d'état (charpente – serrurerie – mécanique – tuyauterie – électricité – contrôle commande – automatismes) dans le secteur nucléaire et métallurgique.

#### 4.2.2.2 Agréments spécifiques

ORGANISMES	MODELE	AGREMENT NATIONAL
CEFRI	Spécification « E » du CEFRI	1 <sup>er</sup> juillet 2003 - Certificat 275 E
EDF	<p><b>Logistique Nucléaire</b></p> <ul style="list-style-type: none"> <li>↳ Déchets radioactifs : petit démantèlement dans le cadre de l'exploitation d'installation en service</li> <li>↳ Assistance chantier : <ul style="list-style-type: none"> <li>– Mise en œuvre de protections biologiques</li> <li>– Petite manutention</li> <li>– Tenue de magasin et gestion des consommables</li> </ul> </li> <li>– Nettoyage des capacités et échangeurs : nettoyage mécanique des capacités et échangeurs</li> </ul>	<p>Cas 1 85/114 SGAQ 2004 ISO 9001 : 2000 Certificat délivré le 13 MARS 2003</p>
EDF	<p><b>Machines tournantes</b></p> <ul style="list-style-type: none"> <li>↳ Autres machines tournantes : <ul style="list-style-type: none"> <li>– Pompes monocellulaires volumiques ventilateurs et compresseur IPS</li> <li>– Pompes monocellulaires volumiques ventilateurs et compresseurs non IPS</li> <li>– Pompes multicellulaires IPS</li> <li>– Pompes multicellulaires non IP</li> <li>– Grilles et tambours filtrants</li> </ul> </li> <li>↳ Moyens de levage : <ul style="list-style-type: none"> <li>– Dispositifs de transfert</li> <li>– Autres ponts avec automates</li> <li>– Autres ponts</li> </ul> </li> <li>↳ Pose et dépose des tapes : pose et dépose des tapes</li> <li>↳ Prestation maintenance intégrée</li> </ul>	<p>Cas 1 85/114 SGAQ 2004 ISO 9001 : 2000 Certificat délivré le 13 mars 2003</p>
	<p><b>Chaudronnerie – tuyauterie</b></p> <ul style="list-style-type: none"> <li>↳ Soudage <ul style="list-style-type: none"> <li>– Préparation de surface (brossage)</li> <li>– Soudage carbone de tuyauterie non soumise à l'arrêt d'exploitation</li> <li>– Soudage inox de tuyauterie non soumise à l'arrêt d'exploitation</li> <li>– Soudage de capacité non soumise à l'arrêt d'exploitations</li> </ul> </li> <li>↳ Métallerie, serrurerie : <ul style="list-style-type: none"> <li>– Maintenance des portes coupe feu</li> <li>– Charpente, passerelle, caillebotis, serrurerie</li> </ul> </li> <li>Prestation de maintenance intégrée</li> </ul>	

#### 4.2.2.3 Principales Références

CEA ATALANTE - Marcoule  
CEA Marcoule  
STMI - BUGEY 1

EDF - CNPE Cruas  
EDF - CNPE Tricastin  
AREVA PIERRELATTE - REC II  
COMURHEX AREVA - Malvési  
EDF - Tricastin  
EDF - Pierrelatte  
EDF Hydraulique (barrages)  
CEA VALRHO - Marcoule  
AREVA NC - Marcoule  
MELOX - Marcoule  
CEA - Cadarache  
AREVA NC - Pierrelatte  
AREVA NC - Pierrelatte (secteur chimie Uranium et URE)  
SET AREVA- Pierrelatte  
EURODIF - Pierrelatte  
SEPR Le Pontet

#### 4.2.3 Division NAVALE - MARITIME

FOSELEV MARINE est la division du groupe, spécialisée dans la réparation navale de bâtiments militaires, de bateaux de commerce, de yachts de grande plaisance et dans les interventions maritimes.

Fort de nombreuses années d'expérience couplées à des moyens significatifs et spécifiques au secteur Naval- maritime, nous sommes en mesure de prendre en charge tous volumes de prestations jusqu'à la maîtrise d'œuvre complète de chantiers de réparation, de rénovation en arrêt technique ou d'opérations en mer spécifiques.

##### 4.2.3.1 Les Activités

C'est à la base navale de Toulon et sur le port de Brégaillon que nous exerçons nos activités. Nous disposons d'un espace exclusif de quai de 300 mètres permettant d'accueillir tous types de navires.

Nous exerçons nos activités à la base navale de Toulon et sur le port de Brégaillon où nous disposons de moyens matériels significatifs en atelier.

- **Réparation – Rénovation - Modification de bâtiments militaires, de navires de commerce, de yachts et grande plaisance :**

- Tôlerie
- Structures métalliques et armatures
- Tuyauterie (aluminium, acier, inox)
- Soudure et CND associés
- Ouverture de brèche
- Confections et pose de carlingage
- Travaux d'électricité
- Travaux mécanique générale de bord
- Travaux de carénage
- Travaux de peinture
- Travaux d'aménagement intérieur

- **Travaux de carénage complet**

Grâce à ses moyens importants de mise à sec, Foselev Marine effectue des travaux de carénage complets pour les clients incluant notamment la peinture et les aménagements intérieurs.

- **Interventions maritimes (Méditerranée)**

Foselev Marine possède 2 navires :

- Le Castor 02 : Navire à positionnement dynamique équipé d'un portique et d'un treuil très grand fond
- Le Costaud : Remorqueur 1200 CV à double voight

Ainsi Foselev Marine est à même de proposer les services suivants :

- Pose, recherche et vérifications de câbles sous-marins
- Pose d'antennes sous-marines et d'hydrophones
- Essais de submersibles en grande profondeur
- Pose de bouées
- Recherche archéologique
- Recherche de boîtes noires (aéronautique)
- Remorquage d'engins de surface
- Tous appuis aux activités maritimes

#### 4.2.3.2 Principales Références

MINISTERE DE LA DEFENSE  
CNN MCO  
MY AQUALIBRIUM  
ECA  
DELEGATION GENERALE DE L'ARMEMENT  
SERVICE DU COMMISSARIAT DE LA MARINE  
DIRECTION DU SERVICE DE SOUTIEN DE LA FLOTTE DE TOULON  
GRAND PORT MARITIME DE MARSEILLE  
MOTOR YACHT SPIRIT  
DCNS TOULON

## 2.4 Division MATERIELS

**TECHNIC HYDRO** est la filiale expertise mécanique / division matériel du groupe FOSELEV.

### 4.2.4.1 Les Compétences

Nous développons notre savoir-faire dans le cadre d'opérations de maintenance, d'entretien et de réparation pour :

- Engins de levage et de manutention
- Matériels d'élévation de personnel
- Equipements et engins spéciaux

### 4.2.4.2 Notre Offre

- **Entretiens / dépannages**  
Grues mobiles, nacelles et plateformes élévatrices, camion bras, chariots élévateurs, foreuses, hydrocureurs, engins spéciaux
- **Réparations**  
Mécaniques, hydraulique, électricité, électronique, mécano soudure
- **Reconditionnements**  
Motorisation, transmission, châssis, flèche...
- **Expertises**  
Mise aux normes réglementaires, visites techniques, contrôleurs d'état de charge (CEC)
- **Contrat de maintenance (préventif et curatif)**  
Parc de véhicules, de nacelles, vérins

**TECHNIC HYDRO** propose ainsi une gestion technique complète à ses clients.

### 4.2.4.3 Agréments

Agent agréé TEREX PPM, HAULOTTE, FRANCE ELEVATEUR, COMILEV.

#### 4.2.4.4 Principales Références

- EDF - Contrat cadre pour la maintenance de nacelles montées sur véhicules routiers
- DGA – AIA de Cuers Pierrefeu (83) – contrat de maintenance préventive et curative des moyens de levage
- DGA - AIA de Cuers Pierrefeu (83) - contrat de maintenance préventive et curative des distributeurs de fluides de l'atelier industriel de l'aéronautique
- DCN Toulon (83) - Maintenance préventive et curative de grues routières
- SERMACOM - Maintenance préventive et curative de matériels de levage
- Communauté urbaine de Marseille Provence Méditerranée - Réparation des engins de travaux publics et engins agricoles
- Nice Côte d'azur - Maintenance et réparations des appareils de levage suspendu ou de traction
- CEV - Maintenance préventive et curative de vérins tripodes. Visites réglementaires
- Aéroport de Marignane - Maintenance préventive et curative de passerelles télescopiques . Astreinte
- Ville de Toulon - Prestations d'entretien et de réparations des mécanismes hydrauliques des nacelles sur porteurs routiers et véhicules bennes

## 5. Le Pôle tuyauterie industrielle

### 5.1 Nos Métiers

Ce pôle de compétences développe son savoir-faire dans la tuyauterie industrielle de la conception et l'étude jusqu'à la réalisation d'installations industrielles complètes.

Nos équipes de professionnels sont spécialisées dans la gestion de projets en matière de :

- **Travaux d'ensembliers en Entreprise Générale**
- **Travaux neufs**
- **Revamping d'installations**
- **Travaux d'arrêts d'unités**

Nous réalisons des fonctions complètes de transfert de fluides pour toute installation industrielle dans les domaines de la Pétrochimie, Chimie, Nucléaire, Energie, Pharmacie, agroalimentaire :

- Etude, préfabrication et montage de tuyauterie tous métaux
- Etude, préfabrication et montage de supports standards et spéciaux
- Installations de capacités, d'échangeurs, d'équipements statiques et dynamiques pour l'industrie
- Essais et réceptions de fonctions complètes de transfert de fluides.

### GRANDS CHANTIERS EN FRANCE ET A L'INTERNATIONAL

Nos équipes d'ingénieurs, chefs de projets et techniciens interviennent en France et à l'étranger pour la réalisation de grands chantiers.

Nos interventions en Entreprise générale assurent une gestion globale des projets industriels :

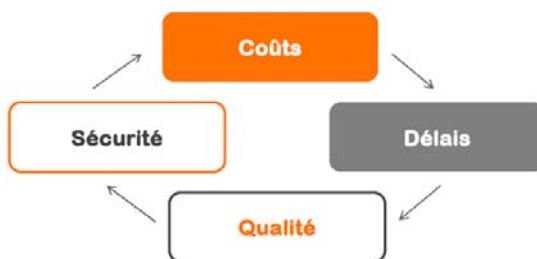
- Ingénierie : études de détails, isométriques et notes de calculs
- Gestion de projets : préparation, méthodes, planification et ordonnancement
- Gestion des approvisionnements : achats, contrôle réception, gestion
- Fabrication : Préfabrication de tuyauteries et supports
- Installations : montages de tuyauteries et d'équipements, réalisation des tests et épreuves
- Pilotage de travaux associés : échafaudage / calorifuge, électricité / instrumentation, génie civil, peinture
- Contrôles : radiographiques, endoscopiques, ultrasons

Le savoir-faire confirmé de nos chefs de projets et techniciens garantit une qualité de prestations reconnue par nos clients et confirmée par les certifications et agréments internationaux les plus exigeants : ISO 9001 Version 2000, MASE, CEFRI.

## 5.2 Spécificités

Ce pôle se caractérise par sa capacité à :

- Utiliser aux mieux la synergie de l'ensemble du groupe FOSELEV
  - **Synergie de compétences**
    - Offrir au client une **prestation globale clé en main**
  - **Synergie de moyens**
    - Mobiliser des moyens humains et matériels importants
- Maîtriser de la phase préparation sur les projets importants : études, ingénierie, logistique
- Maîtriser les outils de management de projet et de planification (Primavera, MS Project)
- Garantir un suivi de projet complet



## 5.3 Principales Références

Date	Client	Usine / Chantier	Travaux	Tonnage / pouces
2012	TOTAL	RN 2012 - Normandie	Lot B Sud	125 T
2012	NAPHTACHIMIE	Lavéra	Grand arrêt 2012	/
2012-2011	AREVA	Malvési	Construction d'une nouvelle unité de conversion	220 T
2012-2011	ADISSEO	Les Roches de Condrieu	EUROPE 2 Construction d'une nouvelle unité de production de MMP	500 T
2011	TOTAL PETROCHEMICALS	Gonfreville	Projet H2	105 T
2011	RHODIA	Belle étoile	Projet LIEBIG 2 - Arrêts d'unité Revamping d'installations	5000'
2011	SANOFI	Marcy l'étoile	Projet V12 Utilités - Eaux usées - Epurf - Azote	1600'
2010	STORENGY	Etrez	Stockage souterrain	270 T
2010	ELENGY	Montoir	Rénovation du terminal méthanier	50 T
2010	SANOFI PASTEUR	Marcy l'étoile	Raccordement Bâtiments	2000'
2009	SANOFI AVENTIS	Montpellier	KIOLAB Parc à solvants	10 000 '
2009	TOTAL	Feyzin	Strippeur HP OSBL et ISBL	80 T
2009	TOTAL	Donges	Travaux d'arrêts D2E	/
2008	CIRCUIT jpd	Flamanville	Réfection du réseau de protection incendie	70 T
2008	MERIAL	St priest	Biogénérateur - Utilités	70 T
2008	TOTAL PETROCHEMICALS	Gonfreville	OSBL Unité Styène	220 T
2008	EXXONMOBIL	NDG	ADO 10	180 T
2007	TOTAL	Donges	Maxisulf	150 T
2006	TOTAL SARA	Martinique	Contrat de maintenance global	/
2006	TOTAL SARA	Martinique	SS73	400 T
2005	TOTAL SARA	Martinique	RE	70 T
2005	TOTAL	La Mède	Packinox	235 T

## 6. Le Pôle Environnement - Nettoyage industriel

Les capacités significatives du pôle Environnement permettent de proposer une gamme spécifique de service en matière de nettoyage d'équipements industriels, de dépollution de sites et de transferts de résidus.

Ce pôle, représenté par les Filiales FOSELEV INDUSTRIES, MIM et SIS dispose d'une longue expérience des arrêts programmés et se positionne en tant que **spécialiste des travaux d'arrêts en Entreprise Générale**.

### 6.1 Nettoyage Hydrodynamique Haute et très Haute Pression

Nos équipes de nettoyage industriel assurent des interventions spécifiques de nettoyage hydrodynamique sur des équipements tels que :

- Ballons
- Colonnes
- Echangeurs
- Chaudières
- Réacteurs
- Torches, nez de torches
- Aéroréfrigérants
- Réseaux de tuyauteries

Nos équipes disposent d'une gamme complète de moyens matériels adéquats :

- Groupes HP (Nettoyeurs Eau Chaude 150 bars, Pompes Haute Pression 900 bars, 250 L/min, Pompes Très Haute Pression 2500 bars, 20 L/min)
- Groupes mixtes : aspiration et haute pression (hydrocureur)
- Tringleuse pour nettoyage intra-tubulaire)
- Blaster (banc de lavage pour nettoyage extra-tubulaire)
- Têtes rotatives, bras télescopiques, buses de décokage

### Centre de nettoyage industriel classé par la DRIRE

Afin de compléter son offre en nettoyage industriel, FOSELEV INDUSTRIES possède un centre de nettoyage industriel situé à Fos sur Mer.

Cette installation classée par la DRIRE (AP n° 97-116 / 44-1996 A du 29/04/1997) d'une surface couverte de 1500 m<sup>2</sup> permet de nettoyer dans le respect absolu des normes environnementales des équipements tels que :

- Faisceaux d'échangeurs,
- Rebouilleurs
- Capacités souillées
- Batteries de réchauffage
- Arbres d'agitation
- Anneaux, matelas, ...

## 6.2 Nettoyage Chimique

En complément ou en substitution des opérations de nettoyage hydrodynamique, FOSELEV INDUSTRIES assure le nettoyage chimique d'installations, de réseaux ou d'équipements.

Les interventions réalisées sur site avec garantie de résultat visent des traitements spécifiques tels que :

- Elimination de dépôts
- Détartrage
- Dégraissage
- Passivation
- Débourbage
- Décapage
- Désoxydation



Les opérations de nettoyage chimique sont réalisées par du personnel habilité disposant de groupes de lavage par circulation performants, contrôlés en permanence et conformes à toutes les exigences réglementaires.

## 6.3 Collecte et transport des déchets

Nos prestations s'organisent autour de:

- Transfert de produits liquides
- Pompage et évacuation de déchets liquides et solides en centre de traitement agréé
- Pompage de pulvérulents
- Choix des filières de traitement, étude des coûts, procédures, conseils

## 6.4 Environnement, dépollution, Hydrocurage, pompage

Fort de son expérience en matière de nettoyage industriel, ce pôle a étoffé son offre de service dans le domaine de l'environnement et propose une gestion globale de tous problèmes de pollution sur :

- Sites industriels
- Parcs de stockage
- Milieux naturels
- Milieux marins
- Enceintes portuaires

FOSELEV dispose d'une capacité de mobilisation de ressources expérimentées et de moyens matériels adaptés pour toutes opérations de :

- Pompage, curage, écrémage
- Transferts de polluants
- Dépollution de sites
- Nettoyage de bacs

Le Groupe FOSELEV est membre actif du SYCOPOL (Syndicat Français des constructeurs d'équipements et des prestataires de service de lutte contre la pollution) et s'inscrit dans une démarche active de préservation de notre environnement.



## 6.5 Découpe et décapage Hydrodynamique très Haute pression

Les opérations de découpe et de décapage hydrodynamique très haute pression sont totalement maîtrisées par nos équipes d'intervention qui disposent de moyens techniques performants et adaptés tels que :

- Pompes Très Haute Pression 2500 bars, 20 L/min
- Robots de découpe
- Têtes de décapage
- Trémies d'injection d'abrasifs

Les travaux réalisés par nos équipes sont principalement :

- Découpe de métaux, béton, matériaux composites, ...
- Démantèlement d'équipements ou d'installations
- Ouverture de capacités, de bacs de stockage
- Enlèvement de peinture ou revêtement sur métal, béton
- Assainissement des bétons armés

Nos équipes, rompues à la réalisation de ces travaux en atmosphères explosives, maîtrisent parfaitement ces métiers spécifiques à hauts risques.

## 6.6 Travaux d'arrêts en Entreprise Générale

### MANAGEMENT ET REALISATION D'ARRETS D'UNITES EN ENTREPRISE GENERALE

Notre cellule composée d'ingénieurs et de techniciens polyvalents est mobilisée dès la phase préparation, caractérisée par :

- l'anticipation et l'analyse des risques
- l'élaboration des plans de prévention
- l'établissement des gammes opérationnelles de travaux
- une planification détaillée
- une recherche permanente dans l'optimisation des coûts
- le management des entreprises sous-traitantes

Cette expertise et cette maîtrise d'exécution sont caractérisées par :

- la même équipe projet, depuis la phase préparation jusqu'au redémarrage des unités
- des solutions innovantes aux problèmes de sécurité des personnes et des biens
- un management des interfaces
- la sélection et le pilotage des entreprises sous-traitantes
- un retour d'expérience par intégration des meilleures pratiques

## TRAVAUX DE MONTAGE, LEVAGE, EXTRACTION DE FAISCEAUX

Nos équipes de monteurs assurent des interventions complètes sur des équipements tels que :

- Ballons
- Colonnes
- Echangeurs
- Fours
- Chaudières
- Réacteurs
- Pompes
- Torches, nez de torches
- Aéroréfrigérants
- Réseaux de tuyauteries
- Robinetterie (vannes, soupapes LG)

Nos équipes assurent des opérations spécifiques de montage telles que :

- Platinage / déplatinage
- Ouverture / fermeture
- Dépose d'internes, de trappes, de plateaux, ...
- Vidange d'anneaux, remplacement de matelas, ...
- Extraction de faisceaux d'échangeurs (équipement spécifique permettant l'extraction)
- Epreuves hydrauliques

## NETTOYAGE HYDRODYNAMIQUE HAUTE ET TRES HAUTE PRESSION

Nos équipes de nettoyage industriel assurent des interventions spécifiques de nettoyage hydrodynamique sur des équipements tels que :

- Capacités : ballons / réacteurs / colonnes / bacs
- Echangeurs / aéroréfrigérants
- Tuyauteries / conduites enterrées / réseaux d'égouts
- Equipements divers

Moyens disponibles pour le nettoyage à l'eau HP :

- Groupes mixtes : aspiration et haute pression (hydrocureur)
- Groupes haute pression et THP
- Tringleuse (nettoyage intra-tubulaire)
- Blaster (banc de lavage pour nettoyage extra-tubulaire)

## 6.7 Principales Références

Date	Client	Usine / Chantier	Travaux
2012	ARKEMA	St Menet	Travaux d'arrêts en entreprise générale Unités C11/ Centrale/parc
2012	KEM ONE	Fos sur Mer	ARRET CVM 2012 Travaux d'arrêt unité CVM Zone 4
2012	TOTAL	La Mède	Arrêt Viscoréducteur 2012 Travaux sur Echangeurs
2012	INEOS	Lavéra	Travaux de montage nettoyage Levage / Tuyauterie et métallurgie Travaux divers de montage et de nettoyage Unité HDS2 – ISOMERISATION Remplacement colonne DA 154 sur la Distillation 5
2012	AIR LIQUIDE	Fos sur Mer	Travaux d'arrêt Atelier TCA 3 Travaux de montage et de nettoyage
2012	NOVAPEX	Péage de Roussillon	Travaux d'arrêt Entreprise générale Arrêt Unités Cumene / Phenol / IPA
2011	RHODIA	Chalampé	- Arrêts en EG HCN 1 / TGN 1 / CH 38 Effectif 115 pers - Arrêts unité Adipiques Effectif 200 pers
2011	ARKEMA	Lacq	Arrêts sulfate CDA Effectif 20 personnes
2011	SARA	Martinique	Arrêt Unité Régénération - Effectif 90 pers
2011	ARKEMA	Lavéra	Arrêts unité CHLOE 2DCE
2011	TOTAL	La Mède	Alkylation - Effectif 15 pers
2011	ARKEMA	Mont	Arrêts Lactame - Effectif 65 personnes
2010	INEOS	Lavéra (13)	Arrêt montage nettoyage capacités D5
2010	LYONDELLBASELL CPB	Berre (13) Unités Extraction Butadiène + PP/PE	Arrêt d'unité tout corps d'états 20 colonnes, 100 échangeurs, 5 réacteurs Effectif moyen : 300 personnes
2009/10	ACETEX	Pardies (64)	Décontamination et démantèlement de l'usine (4 mois de travaux)
2009	PETROPLUS RAFFINAGE	Reichstett (67) Unités Visco + distillation	Arrêt d'unité tout corps d'états 33 échangeurs, 13 colonnes, 2 réacteurs Effectif moyen : 120 personnes
2009	SAIPOL	Sète (34)	Arrêt d'unité en entreprise générale Effectif moyen : 55 personnes
2009	PETROPLUS RAFFINAGE (ex SHELL)	Reichstett (67) Unité Visco	Arrêt d'unité en entreprise générale Effectif moyen : 50 personnes

2009	TOTAL	Donges (44) unité DEE	Arrêt d'unité tout corps d'états 7 colonnes, 30 échangeurs, travaux de tuyauterie importants Effectif moyen : 210 personnes
2008	TOTAL	La Mède (13) unités FPP + Gas plant	Arrêt d'unité tout corps d'états 13 colonnes, 29 échangeurs, 8 compresseurs Effectif moyen : 90 personnes
2008	SOLVAY	Tavaux (39)	Arrêt d'unité en entreprise générale Effectif moyen : 50 personnes
2008	SHELL	Berre (13) unité PVC	Arrêt d'unité en entreprise générale Effectif moyen : 70 personnes
2007	SHELL	Berre (13) unité FCC2	Arrêt d'unité tout corps d'états Effectif moyen : 110 personnes
2007	SHELL	Petit Couronne (76) DB4 : HDS, splitter, plat	Arrêt d'unité tout corps d'états Fours, chaudières, échangeurs, colonnes Effectif moyen : 180 personnes
2007	EDF	Cattenom (57) Arrêt tranche 3	Arrêt de tranche - Nettoyage d'échangeurs (30 personnes en postes)
Depuis 2006	SHELL Puis LYONDELLBASELL et PETROPLUS	3 sites : Reichstett (67) Petite Couronne (76) Berre (13)	Entreprise Générale d'Arrêt Contrat à long terme Distillation hors zone FCC, Visco, HDS, Huiles

## 7.1 Le pôle Constructions modulaires

Ce pôle est spécialisé dans la **location et la vente de constructions modulaires**.

C'est au travers d'un réseau stratégique d'agences hébergeant un parc global de **7000** modules que COFICIEL et LITTORAL SERVICES, filiales spécialisées du Groupe FOSELEV sont en mesure de développer des prestations ajustées au plus près des besoins de divers Clients.

L'ensemble des ressources de COFICIEL et de LITTORAL SERVICES nous permettent d'assurer et de maîtriser en interne l'ensemble des prestations nécessaires : transports, manutentions, installations, branchements électriques, amenée d'eau, assainissement, adaptations.

Cette **maîtrise complète de la chaîne** est un gage de rapidité et de réactivité sans égal.

### 7.1 Offre de Services

Nous déclinons notre savoir-faire dans le cadre d'une offre de services portant sur :

- La location de modules préfabriqués et d'ensembles complets
- La Vente ou location-vente de modules préfabriqués et d'ensembles complets
- Une Prestation clés en main

Cette solution clé en main intègre :

- Transport au départ de nos agences
- Installation et montage par nos équipes de professionnels pluridisciplinaires
- Aménagements spécifiques : escalier, climatisation, électricité, alarme
- Mobilier et accessoires locatifs adaptés à vos besoins
- Assurance de nos modules
- Entretien des sanitaires autonomes
- Transferts de bâtiments, réaménagement, rénovation, extension.

Toutes les configurations sont possibles, notre gamme répond directement aux besoins des différents marchés :

- Industrie et services
- BTP
- Commerce
- Collectivités
- Restauration
- Enseignement
- Loisirs- évènementiel
- Santé

## 7.2 Gamme de Produits

Nous disposons d'une gamme complète de bâtiments temporaires ou définitifs à vocations multiples :

- Bases vie
- Locaux administratifs et divers
- Locaux commerciaux
- Installations pour événements et loisirs

Nous adaptons notre offre à votre secteur d'activités, exigences et contraintes.

Toutes les configurations sont possibles.

Les cellules peuvent être utilisées en unitaire ou sous forme d'ensemble modulaire.

Superposables, juxtaposables, nous étudions et proposons la meilleure adaptation possible au volume et à la surface disponible.

Au même titre que nous étudions les problématiques de mise en place des modules liées à des accès difficiles (transport routier et dans les cas extrême hélicoptage possible).



### Exemples d'utilisation :

- Bureaux
- Extension de locaux
- Restaurants d'entreprises
- Salles de classes
- Vestiaires
- Sanitaires
- Réfectoires
- Points de vente

En complément des bungalows, nous proposons à nos Clients d'autres produits en location :



**Conteneurs 10', 20' ou 40'**  
idéal pour le stockage de chantier  
ou pour transport de matériel



**WC chimiques autonomes**  
Pour chantiers de courte durée ou les  
manifestations importantes

## 7.3 Principales Références

Donneurs d'ordre	Désignation des Travaux
MAIA SONNIER	Microcentrale de RIANs Réalisation d'un by-pass et d'une centrale hydroélectrique Installation d'une base vies chantier EN R+1
CCI VAR	MAREPOLIS - La Seyne sur mer Installation d'une gare maritime pour accueillir les bateaux de croisière. Mise en place de 3 ensembles de bungalows, d'une gare maritime pour accueil des passagers, d'une salle de contrôle des bagages et passagers, d'équipements sanitaires et de bureaux gardiens.
CARI / BEC CONSTRUCTION	Construction de 3 bâtiments destinés à recevoir des logements étudiants, des écoles, des commerces à Toulon Mise en place de la base vie chantier en R+1 - 22 modules
DCNS Porte avion Charles de Gaulle	Travaux de réparation sur porte-avion Charles de Gaulle Installation de 25 modules à usage de bureaux de chantier et sanitaires
PIERRE & VACANCES - Avoriaz	Ensemble de 50 modules Création de nouveaux logements
CBM - Meaux	Construction d'une résidence service Seniors Installer une base vie conforme cram idf - 8 modules bureaux sanitaires refectoirs - vestiaires ventiles avec armoires chauffantes - garde-corps en toiture - échelle a crinoline
KILOUTOU - Ile de France	Base vies - 69 contrats de 1 à 14 éléments
DUMEZ SUD	Mise en place d'une base vie de 48 modules pour une durée de 10 à 20 mois
COLSUN	Base Vie chantier et encadrement autonome en eau (cuve) et alimentée par groupe électrogène (70 modules)
FREYSSINET	Location d'une base Vie compagnon et MOE (26 modules)
BOUYGUES	Location de 18 modules en R+1
SNCF	Mise en place de 2 bases vie autonome et d'un ensemble de bureau en R+1
TOTAL La Mède	Installation et location de bungalows à usage de vestiaires et réfectoirs dans le cadre de l'arrêt Alkylaton
CEA Cadarache	Projet ITER Location de 174 modules pour une durée de 48 à 60 mois
CARI, Périgueux	Location de 18 modules en R+ 1 sur une période de 18 mois
CAF, Gironde	Installation de modules pour la création d'un Service de gestion des appels

Castel et Fromaget Montpellier	Location de 80 modules pendant la réalisation du nouvel Hôtel de ville
RIGPA (34)	Location de 20 modules ( bureaux, laverie, salle de repos)
LEON GROSSE Cadarache	Location de 34 modules sur une période de 18 mois. Mise en place d'une base vie Bureaux
CAMPENON Marseille	Location de 90 bungalows pour une durée de 48 mois Construction tunnel Prado Sud
LYONDELL BASELL Berre	Location de 230 modules. Mise en place d'un cantonnement pour les arrêts de la raffinerie
ALTRAN SERRE PONCON	Location de bungalows pour une durée de 48 mois Base vie avec raccordement extérieur
CHANTIERS MODERNES Cadarache	Transfert de modules Démontage, transfert, remontage et aménagement de 23 modules en R+1
RAMPINI Genève	Location de 20 modules pour une durée de 24 mois. Conformes aux normes suisses
EIFFAGE Avoriaz	Location de 20 modules pour une durée de 24 mois. Modules installés à 1900 m d'altitude

## 8. Le pôle Logistique et Stockage

Dernière activité à rejoindre le portefeuille de métiers du Groupe, le pôle Logistique et stockage complète parfaitement l'offre de services de FOSELEV à destination de l'industrie.

FOSELEV LOGISTIQUE est la filiale dédiée à la logistique et au stockage de liquides divers et organise cette activité au sein d'un site de stockage couvrant près de 10 hectares.

Situé à **Port-la-Nouvelle** (Aude), ce site, entièrement sécurisé bénéficie d'une situation privilégiée, en [façade méditerranéenne et en zone industrialo-portuaire dynamique](#).

Avec une capacité de stockage totale de 82 000 m<sup>3</sup>, le site dispose de 40 cuves inox de contenance diverses (**500 à 5000 m<sup>3</sup>**) prêtes pour stocker en courte, moyenne et longue durée. De plus, ce site dispose d'un embranchement ferré in situ ainsi qu'un embranchement maritime permettant l'accueil des navires jusqu'à 12 m de tirant d'eau. Intermodale, sa situation assure une logistique et un accès facilités.

Au delà d'une optimisation logistique, la solution de stockage proposée permet aux industriels de mieux répondre aux fluctuations de la demande en bénéficiant d'un stock de matière première à disposition.

Notre offre de services englobe :

- La logistique
- Le stockage de vracs liquides de courte et longue durée
- La réception de produits arrivant par camion, train, bateaux directement par pipe
- Le stockage des produits
- La préservation des produits
- La gestion des stocks



## 9. Offre globale

**Grâce à nos 6 activités et à la mobilisation rapide de nos moyens**, nous sommes en capacité de proposer une solution Globale à nos Clients qui se traduit par une expertise poussée de vos besoins et secteur d'activité ainsi que par un accompagnement personnalisé.

Cette offre associe à la fois conseil et intégration des meilleures solutions techniques tout en répondant à l'évolution de vos besoins par un « **package complet** ». La pluralité des services proposés permet de mettre en œuvre divers éléments nécessaires à la réussite de votre Projet :

- Un interlocuteur unique pour l'ensemble de nos métiers qui s'assure du suivi et de la bonne coordination des diverses interventions
- Une palette complète de savoir-faire depuis votre installation sur le chantier jusqu'à la prise en charge totale d'activités liées à nos 5 pôles de compétences ainsi que le pilotage de travaux de 2nd œuvre.
- La gestion de la sous-traitance et de ses interfaces
- La mise en place d'une organisation efficiente de notre service conduisant à la réussite de votre projet.
- La mobilisation aux postes clés de personnels hautement qualifiés et expérimentés ayant une connaissance approfondie des différentes structures d'affaire.

Au-delà de cette pluralité de compétences, nous capitalisons sur la complémentarité existante par la création d'un avantage concurrentiel majeur : les synergies de Groupe. En effet, elles permettent de nous positionner compétitivement et de vous proposer une offre optimisée au maximum.



## 9.1 Principales Références

Donneurs d'ordre	Désignation des Travaux
PERENCO	Traitement de gaz - Gabon Projet OBA, Phase 2
TOTAL	Base vie - Projet PG-2 Génie civil, constructions modulaires, électricité, courant faible, levage, montage, peinture
MAUREL&PROM	Travaux en entreprise générale : Etudes d'installation, préfabrication, génie civil, tuyauterie, charpente, levage d'équipements - Site de Coucal - Gabon
MAUREL&PROM	Travaux de pose et réparation de pipes (100 km) Fabrication et installation de 20 gares racleurs - Site d'Onal - Gabon
SOGARA Société Gabonaise de Raffinage	Travaux d'aménagement : génie civil + charpente métallique Arrêt en entreprise générale : Etudes, échafaudages, calorifuge, préfabrication, génie civil, tuyauterie, charpente, levage d'équipements
AREVA NC	Unité de traitement des poudres NUPU - Marcoules
REGION RHONE ALPES	Transfert de 52 modules (salles de classe) - Transport - Remontage
TOTAL	Raffinerie de Donges. Arrêts en Entreprise générale D2E
TOTAL-SARA	Projet SS73 - Martinique Préfabrication et montage de tuyauterie Génie-civil
RESEAU FERRE DE FRANCE	Transfert d'une base vie - Démontage de 150 modules Transfert par camions semi-remorques - Génie civil - Remontage

## 10. Offre à l'international

C'est en créant l'entité FOSELEV INTERNATIONAL avec ses divisions spécialisées où l'intégralité du portefeuille métiers FOSELEV est déclinée, que le Groupe répond à l'ensemble des sollicitations liées aux secteurs porteurs que sont le pétrolier, le parapétrolier ainsi qu'à divers secteurs industriels en développement.

FOSELEV CONGO et FOSELEV GABON proposent un service GLOBAL calqué sur notre offre France :

- Levage, manutention, transport
- Assistance Technique et maintenance industrielle
- Tuyauterie industrielle (construction neuve, arrêts d'unité, revamping)
- Génie civil et terrassement
- Location et vente de modulaires (bureaux, bases vie, vestiaires, réfectoires...)
- Formation technique

Conjointement à cette offre de services, nous accompagnons l'ensemble de nos clients sur ces marchés en leur faisant bénéficier de notre connaissance du tissu industriel local et en déployant une organisation technique et logistique performante.

Totalement autonomes, nos agences locales disposent de leurs propres ressources techniques permettant de prendre en charge à la fois des opérations ciblées, complexes, ponctuelles et sur le long terme.

Constituées de notre propre encadrement, nous complétons les effectifs de nos agences avec des ressources humaines locales qualifiées que nous formons.

FOSELEV INTERNATIONAL assure une prestation de Qualité conformément aux référentiels QUALITE et à la démarche d'amélioration du Groupe.

Relayée dans l'ensemble de nos agences, la politique Sécurité Groupe y est déclinée par le biais de procédures Sécurité formelles.

Chaque intervenant est formé à la sécurité et sensibilisé aux risques inhérents à son activité.



## 10.1 Principales Références

Donneurs d'ordre	Désignation des Travaux
PERENCO	OFF SHORE LIMANDE Liaison risers 8'' au process Limande réhabilitation Séparateur ds101 et scrubber Travaux de tuyauterie
TOTAL	ON SHORE ATORA Création d'un réseau incendie et zone dépotage gasoil Travaux de tuyauterie acier (yc CND et peinture), travaux de tuyauterie PEHD, travaux de génie civil
TOTAL	ON SHORE M'BOUKOU-AVOCETTE Liaison par canalisations 6'' & 2'' entre MBK et avocette Pipeline 6'' & 2'' de 4000 mètres
MAUREL ET PROM	ON SHORE ONAL Extension du réseau injection eau sur Omocn pipeline de 12'' de 5000mètres
PERENCO	ON SHORE DIGA Travaux d'arrêt de la station de Diga Travaux de génie-civil, tuyauterie, métallurgie
TOTAL GABON	Travaux de génie civil (réhabilitation et réfection de massifs) Travaux de métallurgie Offshore : Tuyauterie, structures métalliques, capacités
PERENCO GABON	Travaux de génie civil ( terrassement, préfabrication et installation de massifs) Travaux de métallurgie en entreprise générale : Etudes d'installations, préfabrication, génie civil, tuyauterie, charpente, levage d'équipements
MAUREL&PROM	Travaux en entreprise générale : Etudes d'installation, préfabrication, génie civil, tuyauterie, charpente, levage d'équipements - Site de Coucal - Gabon
MAUREL&PROM	Travaux de pose et réparation de pipes (100 km) Fabrication et installation de 20 gares racleurs - Site d'Onal - Gabon
SOGARA Société Gabonaise de Raffinage	Travaux d'aménagement : génie civil + charpente métallique Arrêt en entreprise générale : Etudes, échafaudages, calorifuge, préfabrication, génie civil, tuyauterie, charpente, levage d'équipements
TRANSOCEAN	Travaux de métallurgie Offshore - Gabon
SOGECOFA - CONGO	Entretien parc d'engins de levage - transport - manutention
TOTAL CONGO	Contrat de maintenance de 7 plateformes Offshore Tuyauterie - montage - nettoyage - calorifugeage - échafaudages

# Contact

## 1. Coordonnées

### **FOSELEV SAS**

530, Rue Mayor de Montricher  
Pôle d'activités Les Milles - BP 291000  
13798 Aix en Provence cedex 3

Tel : +33(0)4.42.24.57.57  
Fax : +33(0)4.42.24.57.76  
Email : [info@foselev.fr](mailto:info@foselev.fr)  
Site internet : [www.foselev.com](http://www.foselev.com)