

Conociéndonos para Crecer

Helvex S.A. de C.V.
Calz. Coltongo 293
Col. Industrial Vallejo
C.P. 02300 México, D.F.
Tel.: 53 33 94 00
www.helvex.com



Impreso en papel ecológico

IRS004



EMPRESA
SOCIALMENTE
RESPONSABLE

LAS MEJORES
EMPRESAS
MEXICANAS



Premio
Nacional
de Tecnología



HELVEX

M.R.

garantía de calidad

Informe de Responsabilidad Social 2012

Conociéndonos para Crecer

| índice | Página |
|--|--------|
| Mensaje del Director General | 3 |
| Cobertura de la Información | 4 |
| Cobertura de los indicadores de desempeño | 4 |
| Quiénes Somos | 6 |
| Red de Distribuidores y Puntos de Venta Nacionales e Internacionales | 8 |
| Premios y Reconocimientos | 10 |
| Nuestra Presencia en Agrupaciones | 14 |
| Honor a quien Honor merece | 15 |
| Cultura Organizacional | 16 |
| Nuestra Visión, Misión y Valores Helvex® | 17 |
| Código de Ética | 18 |
| Nuestros Grupos de Interés | 19 |
| Nuestro Capital Humano, El Motor De Nuestras Acciones | 20 |
| Salud y Bienestar en el trabajo | 24 |
| Derechos Humanos | 28 |
| Nuestra Responsabilidad Social | 33 |
| Los programas de Fundación Helvex® | 34 |
| Construyendo Sonrisas | 35 |
| Objetivo Sonrisa | 36 |
| Súmate | 37 |
| Apoyos Especiales | 38 |
| Xprésate por los Bosques y el Agua | 39 |
| Alianza por la Sustentabilidad Hídrica en el Turismo | 40 |
| Educación Ambiental | 42 |
| Voluntariados | 43 |
| Instalación y Mantenimiento de donativos en especie | 44 |
| Reforestación Anual | 45 |
| Alianzas Estratégicas | 46 |
| Más allá de las Fronteras | 47 |
| Capacitación Helvex: | 48 |
| Habilidades técnicas para la vida | 48 |
| Promoviendo la formación de expertos Profesionales | 49 |
| Instituto de Capacitación Helvex® | 50 |
| Programa Helvexpress | 51 |
| Responsabilidad Sobre Nuestros Productos | 52 |
| Portafolio Verde | 54 |
| Servicio a Clientes | 55 |
| Protegiendo Nuestro Medio Ambiente | 56 |
| Campañas ecológicas | 58 |
| Concurso InStyle | 59 |
| Helvex® en la Design Week | 60 |
| INDICE GRI | 61 |

Conociéndonos para Crecer

Informe de
Responsabilidad
Social 2012



Nuestra filosofía organizacional refleja que en Grupo Helvex® estamos convencidos de que a través de la vivencia de nuestros valores, seremos capaces de cumplir con nuestros objetivos y metas a largo plazo; aunado a lo anterior, la creación simultánea de valor económico y social en nuestras operaciones, está plasmada en las acciones que llevamos a cabo desde nuestra fundación en 1950, y la manera en que la practicamos ha ido evolucionando de acuerdo a los cambios de la sociedad y la dinámica empresarial.

El liderazgo que tenemos desde hace 63 años nos obliga a ser punto de referencia en el sector en materia de sustentabilidad, por lo que desde nuestra gestión como Empresa Socialmente Responsable, planeamos estrategias y áreas de acción que involucren a nuestros grupos de interés y cumplan al máximo con los compromisos ante la comunidad y el medio ambiente.

En este sentido, les presento nuestro Informe de Responsabilidad Social 2012, “Conociéndonos para Crecer” el cual toma parámetros del Global Reporting Initiative (GRI) para la elaboración de memorias de sostenibilidad y sirve de contexto para comunicar de forma transparente nuestros logros en materia de sustentabilidad y el refrendo de nuestro compromiso con los principios del Pacto Mundial de las Naciones Unidas.

En las siguientes páginas conocerán los logros obtenidos durante el año pasado, que denotan las acciones que llevamos a cabo en miras de permanecer en el tiempo promoviendo una relación equilibrada entre los aspectos sociales, económicos y medioambientales. Necesario es destacar el esfuerzo, talento, dedicación y orgullo de todos los colaboradores que trabajan en el Grupo, por los logros alcanzados en este año que reportamos.

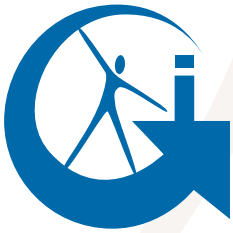
“Estamos convencidos de que a través de la vivencia de nuestros valores, seremos capaces de cumplir con nuestros objetivos y metas a largo plazo”

Extiendo además, un sincero agradecimiento a todos y cada uno de nuestros distribuidores, que con su apoyo y función comercial han llevado nuestros productos a los confines de la República Mexicana y a los más de 20 países que exportamos exitosamente. Gracias también a nuestros proveedores, pues con nuestra relación de seriedad y confianza han permitido que ofrezcamos un producto de excelente calidad y líder en el ramo.

“La Responsabilidad Social para nosotros, radica en reconocer la vinculación entre Helvex® y su entorno social, ambiental y empresarial, ya que gracias a esta adecuada interacción es como hemos logrado prosperar a lo largo de los años. Como Helvex® se debe a su comunidad, resulta justo retribuirle lo que hemos recibido de ella”

Ing. Jorge Barbará Morfín
Director General
y Presidente del Consejo de Administración
Grupo Helvex®

Cobertura de la información



La cobertura de este informe se determinó con base en el interés que tiene Grupo Helvex® en ser claro y conciso en temas que abarcan su responsabilidad con el impacto en la sociedad y el medio ambiente.

Es nuestro sexto Informe Anual de Responsabilidad Social, el cual reporta la gestión y el desempeño económico, social y medioambiental de Helvex®, S.A de C.V. durante el período comprendido entre el 1 de enero y el 31 de diciembre de 2012. Se incluyen algunas actividades sobre las cuales Helvex® tiene un compromiso y se tomaron como base las **Directrices del Global Reporting Initiative (GRI)** para la elaboración de memorias de sustentabilidad, así como lineamientos para la comunicación anual del **Progreso (COP) del Pacto Mundial**.

Como un primer acercamiento con publicación de indicadores, y de acuerdo con la autoevaluación efectuada, hemos decidido determinar un nivel de aplicación “C” no verificado con base en los lineamientos que establece el GRI.

En cuanto a objetivos, estrategias y gestión, la información incluirá —cuando se tenga un enfoque global— a todas las empresas del Grupo Helvex®. De lo contrario, y sobre todo en lo que se refiere a la estrategia de gestión de la Responsabilidad Social, el alcance se delimita a la Subsidiaria principal: Helvex®, es decir, planta Coltongo y Corporativo.

Cobertura de los indicadores de desempeño

Este año hemos decidido trabajar arduamente para realizar nuestro diagnóstico en materia de sustentabilidad, establecer el alcance y cobertura del contenido e incluir algunos datos de las plantas que conforman el grupo. Los indicadores incluyen el desempeño de Helvex® (Planta Coltongo y Corporativo) de enero a diciembre del 2012. En la tabla de contenido GRI (página 61) se integra una columna referente a la cobertura en la que se especifican y la página en donde se trata cada tema.

Es importante mencionar que la cobertura se limita a aquellos indicadores que son susceptibles de ser cubiertos dada la actividad de la empresa y a aquéllos para los cuales la organización posee información, políticas o estrategias de desarrollo.



Helvex®, empresa orgullosamente mexicana fundada en 1950 por iniciativa del Sr. Mauricio Amsler (†) y el Ing. Jorge Barbará Zetina (†), debe su nombre a la fusión de la palabra Helvetia (Suiza) y México.

Grupo Helvex® se compone de seis plantas industriales de alta tecnología, orientadas a lograr la satisfacción de las necesidades hidro sanitarias así como la sustentabilidad en el uso eficiente del agua en cada uno de los productos que fabrica.

En su totalidad las compañías del grupo pueden fabricar el 96% de los productos que vende y se conforma por:

Helvex® Casa Matriz:

Ubicada en la colonia Industrial Vallejo en el Distrito Federal y dedicada a la fabricación de llaves y accesorios para baño, aquí también se encuentra el corporativo que comprende las oficinas administrativas y el área comercial.



Helvex® Casa Matriz
Ing. Jorge Barbará Zetina (†)



Fundición y Acabados I:

Localizadas en Querétaro, aquí se desarrollan procesos de fundición, pulido y cromado.

Sanivex® y Acabados II:

Con sede en Guanajuato donde la principal actividad es la fabricación de muebles sanitarios.

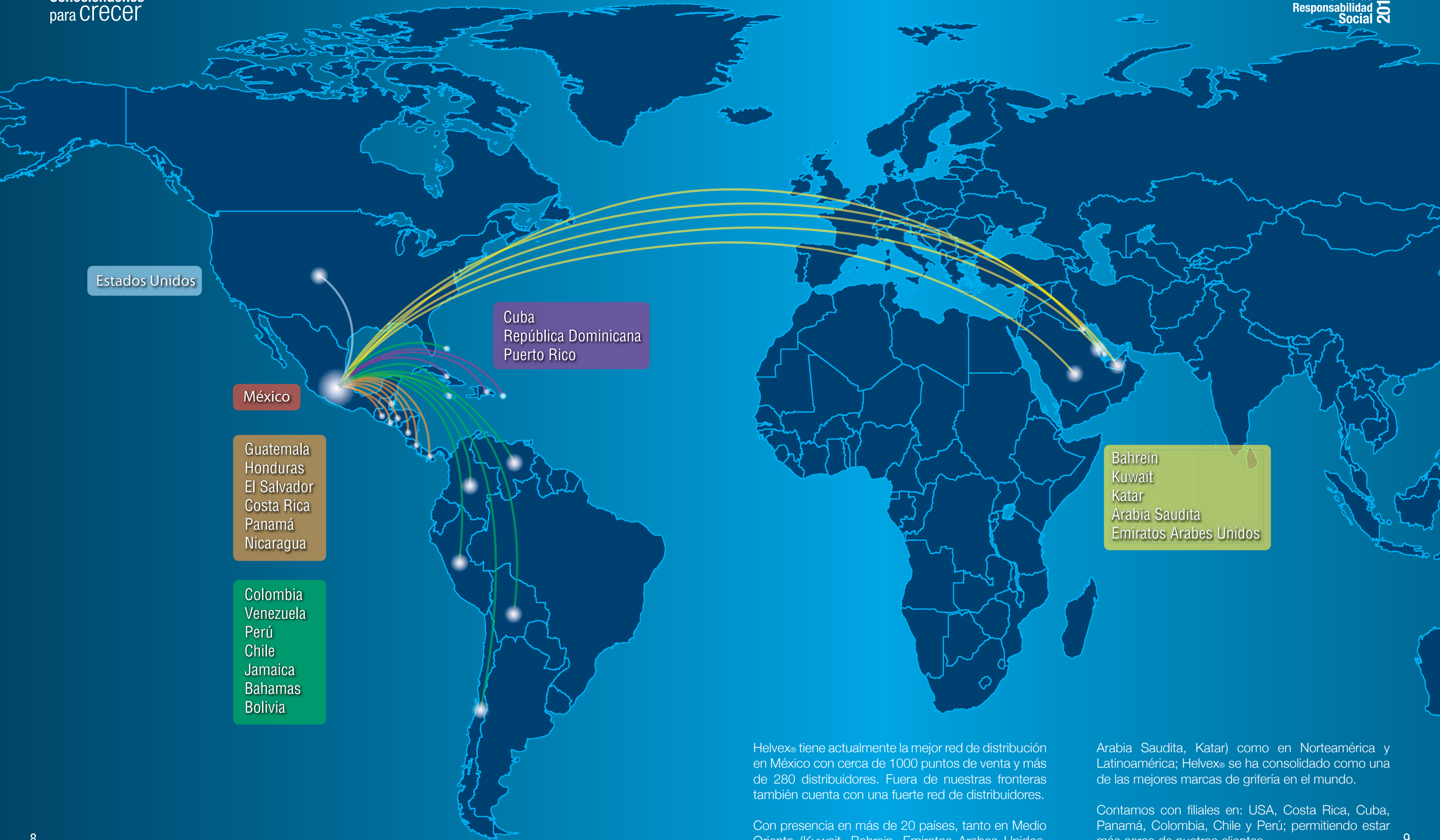
Altmans®:

Localizada en los Ángeles California y su proceso corresponde al ensamble y distribución. A través de esta marca estamos presentes no sólo en Estados Unidos sino también en Medio Oriente.

Dedicados a la producción de más de mil artículos divididos en varias líneas, y con 63 años en el mercado, Helvex® se ha consolidado como empresa líder en el rubro de la grifería al fabricar llaves y mezcladoras, accesorios para baño, coladeras, productos ahorradores, fluxómetros, regaderas y muebles cerámicos.



Actualmente, Helvex® tiene un papel preponderante en el mercado, su liderazgo se debe principalmente al compromiso que establece con la creación de artículos de diseño innovador y de alta calidad, pero también a su preocupación por la comunidad, el medio ambiente y el uso respetuoso de los recursos naturales.



Helvex® tiene actualmente la mejor red de distribución en México con cerca de 1000 puntos de venta y más de 280 distribuidores. Fuera de nuestras fronteras también cuenta con una fuerte red de distribuidores.

Con presencia en más de 20 países, tanto en Medio Oriente (Kuwait, Bahrein, Emiratos Arabes Unidos,

Arabia Saudita, Katar) como en Norteamérica y Latinoamérica; Helvex® se ha consolidado como una de las mejores marcas de grifería en el mundo.

Contamos con filiales en: USA, Costa Rica, Cuba, Panamá, Colombia, Chile y Perú; permitiendo estar más cerca de nuestros clientes.

Esta estructura grupal ha permitido que Helvex® a través del tiempo desarrolle los métodos más cercanos a su filosofía de Calidad, con la cual persigue estándares nuevos y más elevados; lo anterior, aunado a la eficacia en los procesos de gestión implementados en las últimas décadas, ha mejorado considerablemente los procedimientos y la calidad de los productos, entendida en este contexto como “superioridad” o “excelencia”.

La calidad siempre ha formado parte del slogan de Helvex®, de su práctica y su filosofía.

Helvex® cuenta con un gobierno corporativo que funciona de acuerdo a los estatutos definidos en los términos de su constitución y está integrado por miembros independientes y plurales con reconocida reputación y liderazgo, quienes sesionan una vez al mes para discutir temas que afectan a la organización y tomar decisiones oportunamente para lograr objetivos. Su funcionamiento tiene como base la ética empresarial y personal de sus empleados.



Compromisos como la Calidad de los productos, la Innovación y la Sustentabilidad han hecho que con el paso del tiempo, nos hagamos acreedores a diversos reconocimientos y certificaciones que nos distinguen como una empresa altamente competitiva en diferentes rubros.



Por sexto año consecutivo el Centro Mexicano para la Filantropía, otorga a Helvex® el distintivo de **-Empresa Socialmente Responsable-** por las mejores prácticas en los cuatro pilares que sustentan a la Responsabilidad Social: Calidad de vida laboral, ética empresarial, medio ambiente y vinculación con la comunidad.



ExpoCIHAC, en su edición 2012, otorgó el destacado reconocimiento **ECOCIHAC** a Helvex® en la categoría “Manejo Eficiente del Agua”, gracias a la **tecnología Aireavex®** integrada en las regaderas **Premier® H-3005** y **Kública® H-3006**. En este mismo marco, por segundo año consecutivo, Helvex® se hizo acreedor al **Premio de la Innovación Sustentable** por los mingitorios secos con **Tecnología TDS®**.

PREMIO **eco**
CIHAC 2012



Premier® H-3005

La **tecnología Aireavex®** consiste en eficientar el consumo de agua aumentando un 20% el haz de lluvia, al mismo tiempo que **ahorra el 10% de agua**, haciendo el baño más placentero, suave y burbujeante.



La **tecnología Drena y Sella® (TDS®)** fue desarrollada por talento 100% mexicano, y gracias a ésta, **el usuario puede ahorrar más de 164 mil litros de agua al año**, equivalente a **8 mil garrafones de 20 litros de agua**.



Mingitorio Seco Gobi®



Industria Limpia
Certificado ambiental otorgado por La Procuraduría Federal de Protección al Ambiente por el cumplimiento satisfactorio con las normas de protección ambiental.



Helvex® se integra como miembro al **U.S. Green Building Council**, organización sin fines de lucro que se dedica a **promover la construcción y diseños de edificios sustentables**.



Manifestamos nuestra adhesión y compromiso voluntario con los 10 principios del **Pacto Mundial** con la finalidad de **promover** en las empresas la **adopción** de un conjunto de valores en rubros como **derechos humanos, medio ambiente, normas laborales y anticorrupción**.



En el ranking de la revista **Obras** de los mejores **proveedores de la construcción**, se nos ubica en el **1er lugar** en el ramo y en **3er lugar** a nivel nacional.



Las Mejores Empresas Mexicanas
Iniciativa auspiciada por Banamex, Deloitte y el Tecnológico de Monterrey que reconoce el **alto nivel de desempeño en la gestión de negocios** de las empresas mexicanas que desde el 2010 Helvex® ha recalificado.



GREAT PLACE TO WORK
Nos certificamos como **una de las mejores empresas para trabajar en México**.



Nuestra Presencia en Agrupaciones

Helvex® en fomento a la competitividad y defensa industrial, vinculación con su comunidad y cabildeo, colabora en distintas agrupaciones como:

Confederación de las Cámaras Nacionales de Comercio



Asociación de Industriales de Vallejo

Asociación Nacional de Fabricantes de Aparatos Domésticos



Confederación Patronal de la República Mexicana

Cámara Nacional de la Industria de la Transformación



Comités normativos de Comisión Nacional del Agua



Green Building Council, Consejo de la Construcción Ecológica de Estados Unidos



Honor a quien Honor merece Ing. Jorge Barbará Zetina



En el mes de noviembre, la Organización Impulsa (miembro de Junior Achievement Worldwide), realizó una edición más del Salón del Empresario, que inició en el año de 1993 con el objetivo de rendir homenaje a aquellos empresarios que han contribuido sustancialmente en el desarrollo empresarial de México y de su comunidad.

En este año, quien fué Presidente y Director General y Fundador de Helvex®, el Ingeniero Jorge Barbará Zetina (†), fue galardonando por haber contribuido a la generación de empleo, llevando en alto el nombre de México y creando productos y servicios reconocidos; manifestando en su trayectoria un espíritu emprendedor con elevado sentido de responsabilidad social.

Siendo testigo de este homenaje, su hijo Jorge Barbará Morfín, Presidente y Director General actual de Helvex® dirigió unas palabras en muestra de agradecimiento por el reconocimiento que se le hizo a toda una carrera llena de éxitos, que al día de hoy son las bases en las cuales se encuentra situada nuestra querida Helvex®.

Salón del
Empresario

Cultura Organizacional



Vivimos la cultura organizacional compuesta por la Misión, Visión y Valores desde todas las trincheras laborales de forma interna y externa.

A través del tiempo se han ampliado los objetivos y alcances conforme a las nuevas tendencias y exigencias del mercado, dejando siempre como base firme los principios de respeto a los Derechos Humanos.

Nuestra Misión Cautivar a nuestros clientes a través de la fabricación de productos y oferta de servicios que presenten soluciones integrales para baño y cocina de la más alta calidad.

Nuestra Visión Ser líder en la innovación de productos cuya funcionalidad, estética, durabilidad, respaldo integral y alta calidad, sean reconocidos y otorguen plena satisfacción a nuestros clientes y usuarios, garantizando la sustentabilidad de la empresa.

Proactividad



Honestidad

Confianza



Responsabilidad Social

Nuestros Valores



Satisfacción
al Cliente



Innovación

Trabajo
en Equipo



Actitud
de Servicio

Código de Ética Helvex®

El Código de Ética Helvex® establece los lineamientos de actuación que deben de caracterizar a todos los colaboradores con la finalidad de favorecer la cultura organizacional y fortalecer las relaciones interpersonales y organizacionales.

Para llevar la correcta observación del código de Ética, se integró un Comité de Ética formado por personal de diferentes áreas y niveles, cuyos nombres son anónimos. Las principales funciones que destacan del Comité de Ética son:

- Vigilar y evaluar el adecuado cumplimiento del Código,
- Servir de guía y apoyo en la resolución de situaciones relacionadas
- Recibir, investigar y analizar todos los reportes con faltas al Código
- Identificar y proponer acciones que impulsen la mejora del sistema

Desde su lanzamiento se ha trabajado para difundirlo al 100% entre los trabajadores, y se encuentra disponible tanto en intranet como en díptico para reiterar el cumplimiento de los criterios de conducta y principios éticos generales.

Asimismo y con el fin de impulsar las buenas prácticas de comportamiento ético organizacional y mejorar el entorno laboral en beneficio del recurso humano, contamos con una línea anónima denominada “Actitud Helvex”, administrada por consultores externos altamente calificados en relación a la atención de denuncias, lo que garantiza la confidencialidad y seguridad de la información proporcionada.

Otras formas nacionales e internacionales de reportar faltas al código de ética es a través de:

- Número telefónico gratuito: 01 800 006 4384
- Página web: www.tipsanonimos.com/actitudhelvex
- Correo electrónico: actitudhelvex@tipsanonimos
- Apartado postal: CON-080, 06401 en México, D.F.

El Código de Ética
aplica al **100%**
de nuestro personal



Nuestros Grupos de Interés

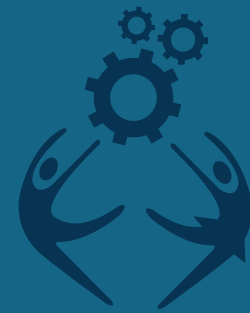
En quién enfocamos Nuestros Esfuerzos

El compromiso de la organización con la innovación, la calidad y el servicio que los productos Helvex® brindan al mercado están orientados a buscar nuevos procesos integrados hacia la sustentabilidad, identificando aquellos factores de valor o clave de éxito para con los grupos de relación: **accionistas, clientes, sociedad, proveedores y nuestro personal**; definidos por nuestro **Modelo de Responsabilidad Social Helvex®**, mismo que busca mantener relaciones y alianzas de mutuo beneficio, desarrollo, permanencia y fidelidad con dichos grupos, las cuales se fundamentan en los valores de la organización.



Con base en el Modelo de Gestión Estratégica Helvex® esquematizamos el diagnóstico que la empresa lleva con sus grupos de relación, la planeación estratégica, la ejecución de la estrategia, la generación de la propuesta de valor, las ventajas competitivas y el control de los resultados. •

Nuestro Capital Humano, El Motor de Nuestras Acciones



En Helvex® colaboramos
736 personas
575 hombres **161** mujeres
293 operativos
328 administración y comercial

El desarrollo y actualización del capital humano son la base del éxito y de la generación de ventajas competitivas que permiten mantener a la empresa un carácter innovador e integral respecto al personal.



De igual modo, la experiencia y perseverancia es reconocida por:

- Antigüedad
- Cumplimiento de objetivos
- Participación en eventos Kaizen
- Por registro de ideas Teian
- Por participación en campañas de Responsabilidad Social

Helvex®, dedica **21,293 horas** en promedio anual en la **capacitación** de su gente

47 supervisores **31** jefes **32** gerentes **5** directivos

Para fomentar la retención de talentos, se tiene claro que es necesario ofrecer diversos esquemas de estimulación; entre éstos, se encuentra el paquete de prestaciones tales como:

- Seguro de defunción de familiares •
- Despensa y pavo de fin de año •
- Descuentos en la adquisición de producto •
- Ayuda de estudios para hijos •
- Ayuda para la compra de anteojos •
- Préstamos en vales para juguetes •
- Ayuda para útiles escolares •
- Apoyo económico en trámites matrimoniales •
- Ayuda económica para maternidad y paternidad •
- Vales de despensa •
- Seguro social •
- Fondo de ahorro y prestaciones superiores a las de ley como: Prima vacacional y aguinaldo al 100%. •

Asimismo, en Helvex® se realizan prácticas cotidianas que le dan vida a la cultura y el liderazgo, y tienen como principales promotores al propio Director General y su equipo de líderes; estas prácticas pueden ser de comunicación y/o de reconocimiento, como las que se mencionan a continuación:

- Políticas de puertas abiertas
- Curso de inducción a la empresa
- Comunicación continua
- Comidas de convivencia
- Eventos Kaizen
- Sistemas de indicadores
- Políticas comerciales
- Visitas de calidad
- Programas, campañas y eventos de Responsabilidad Social
- Eventos de difusión Cultural

En temas de capacitación y desarrollo del personal, mantenemos el convenio con la Secretaría de Educación Pública (SEP) para que nuestros trabajadores puedan terminar su educación básica (primaria, secundaria y preparatoria) en las mismas instalaciones de la empresa.

Para garantizar que las prestaciones brindadas por Helvex® a sus empleados son competitivas en el mercado, cada año se realiza un estudio comparativo del mercado laboral con la finalidad de medir y visualizar el posicionamiento del esquema de organización frente a sus similares de la zona Industrial Vallejo.

443 colaboradores recibieron algún tipo de **capacitación**



Salud y Bienestar en el trabajo



En el Sistema de Administración del Personal Helvex®, SAPH está conceptualizado establecer un ambiente laboral sano y con calidad que garantice la seguridad integral, la salud, la integración y la comunicación.

El objetivo principal del SAPH es ofrecer al capital humano de Helvex®, condiciones de trabajo benéficas para el cumplimiento de sus actividades, en observancia constante de proteger su salud ocupacional y seguridad, para lo que lleva a cabo importantes acciones al respecto.

La empresa opera con un sistema de regulación orientado a la prevención y la disminución de riesgos que, basado en la NOM-019-STPS-2004, es vigilado por la Comisión de Seguridad e Higiene y, de manera general, por su cultura organizacional que se refleja en el resultado de sus índices con tendencias ampliamente positivas en relación con riesgos laborales.

En materia de salud, el área de servicio médico presenta actividades fundamentales como la aplicación de exámenes médicos de admisión, audiometría tonal pura, espirometría, órganos de los sentidos, entre otros, además de dar atención a las emergencias ocasionadas por accidentes de trabajo y en caso de ser necesario, la canalización del paciente a una clínica especializada.



Por otro lado, con el objetivo de reforzar las brigadas internas de seguridad que cubren desde los primeros auxilios hasta el combate de incendios, Helvex®, con apoyo de Protección Civil y el H. Cuerpo de Bomberos de la delegación Azcapotzalco, capacitó a su personal en materia de Protección Civil e incendios, orientado a dar a conocer las mejores prácticas a desarrollar en caso de cualquier siniestro y con ello salvaguardar la integridad física de los trabajadores.

Dicha actividad involucró y reflejó la importancia del trabajo en equipo ante situaciones de riesgo que ponen en peligro la vida de cualquier colaborador, se generó la información contundente para dejar en los asistentes el conocimiento adecuado y pertinente, además de la conciencia en la importancia de saber actuar ante cualquier adversidad.

100% de trabajadores con Contrato Colectivo de Trabajo

En agosto del 2012, correspondiente al mes de la salud, se llevó a cabo un programa de nutrición voluntario para concientizar a los colaboradores sobre la importancia de una buena alimentación con esta causa; en este tenor, se brindaron becas deportivas para participar en la Primer Carrera por la Vivienda organizada por la Cámara Nacional de la Industria de Desarrollo y Promoción de Vivienda, CANADEVI.



También en el 2012 se puso en marcha el Programa de Bienestar y Apoyo al Empleado Helvex® (**PAEH**), que motiva y ayuda a personal a llevar un estilo de vida física y emocional saludable, y que permite mejorar su calidad de vida.

Entre los beneficios que ofrece el **PAEH** se encuentran: Asesoría telefónica emocional, asesoría presencial, asesoría gerencial, conferencias y servicios de información. Este programa también es extensivo para la familia directa del trabajador.

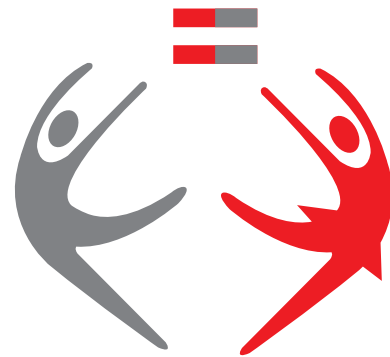
Número sin costo en la República Mexicana **01 800 800 9010**
D.F. y área metropolitana **1107 0199**



Por tercer año consecutivo, a través de distintos medios tanto electrónicos como impresos, se realizó la campaña de valores “Calidad Humana Helvex” que difunde mensualmente un tema referente a la cultura organizacional; **Misión, Visión y Valores institucionales y universales**, reforzando con actividades que faciliten la recepción y recordación del valor.



Derechos Humanos



En Helvex®, somos una empresa incluyente, nuestra plantilla laboral está compuesta por dos personas con capacidades diferentes quienes cuentan con las mismas prestaciones, derechos y obligaciones que el resto de los trabajadores con las mismas oportunidades de crecimiento personal y laboral.

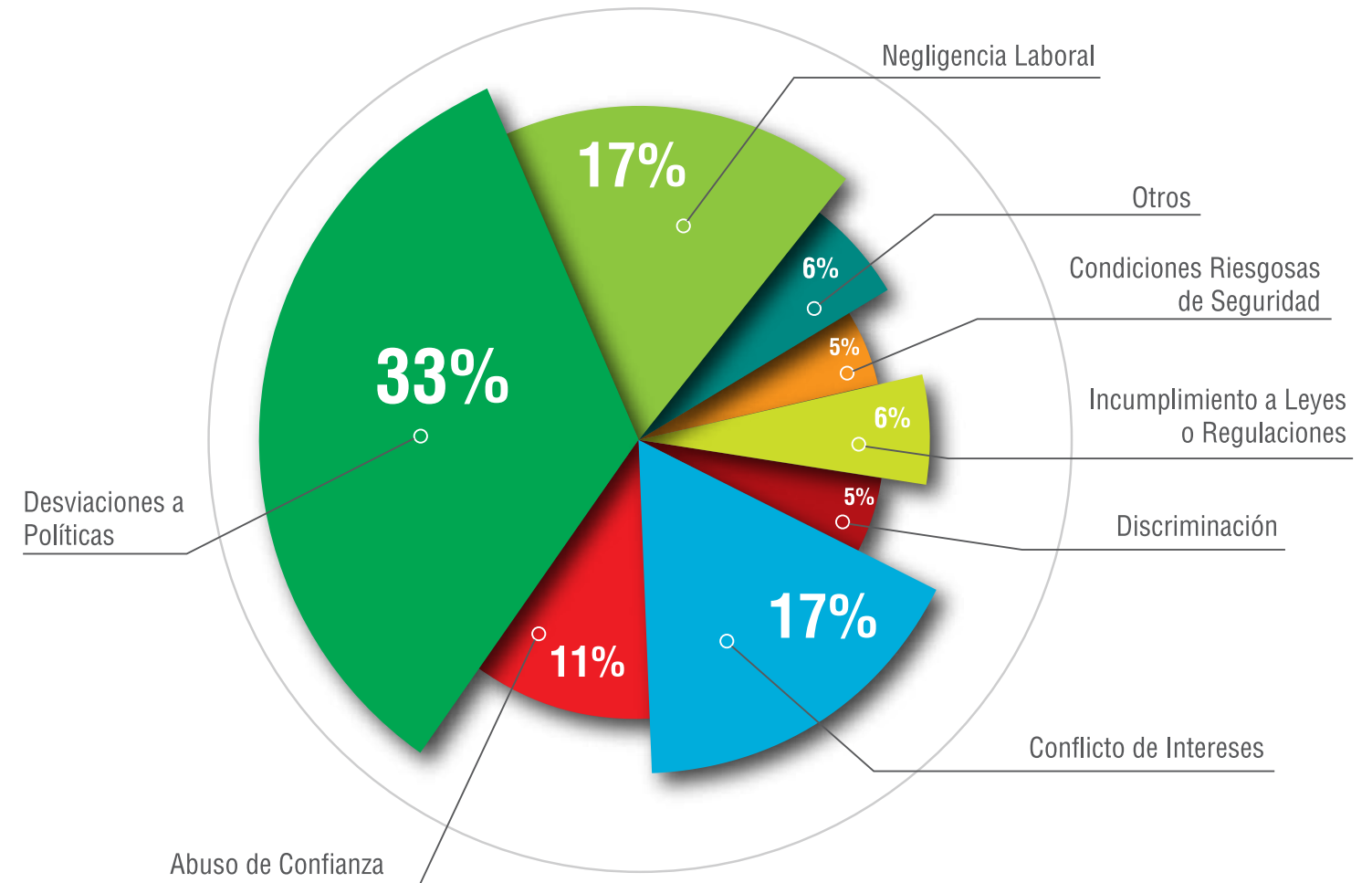
Helvex® reitera su adherencia voluntaria al Pacto Mundial de Naciones Unidas, con el compromiso de respetar todas las regulaciones nacionales e internacionales en materia de Derechos Humanos.

Por esta razón, **estamos en contra del empleo de menores de edad**. Esta premisa se encuentra tanto en nuestras **políticas de contratación**, como en los contratos que celebramos con nuestros proveedores. Helvex® tampoco es partidaria o favorece alguna tendencia política por lo que permite a los empleados la libre asociación. Además mantenemos una política de puertas abiertas donde todos los colaboradores pueden expresar inconformidades, quejas o sugerencias de la calidad de vida laboral.

Estamos contra la discriminación y para contratar no importan motivos como: edad, raza, género, orientación sexual, religiosa o tendencia política.

Colaboradores y personal de nuevo ingreso son sometidos a evaluaciones dentro de un marco de objetividad, justicia e igualdad en el proceso de contratación.

Desde su implementación en Abril del 2012 al cierre del año, sólo se reportó una denuncia por esta índole.



Gráfica de resultados de Tips Anónimos Abril-Diciembre 2012

Por medio del Código de Ética Helvex®, se vigila, se controla y se brindan soluciones a las problemáticas orientadas a la discriminación, acoso o explotación al personal; la línea anónima **“Actitud Helvex”**, es una herramienta brindada a los empleados y trabajadores para que denuncien cualquier incidencia o violación a sus derechos.



Línea de tips anónimos

- Número telefónico gratuito: **01 800 006 4384**
- Página web: **www.tipsanonimos.com/actitudhelvex**
- Correo electrónico: **actitudhelvex@tipsanonimos**
- Apartado postal: **CON-080, 06401 en México, D.F.**



Siguiendo con la premisa del Pacto Mundial de generar iniciativas que promuevan el desarrollo social, en el último trimestre del año implementamos el **Movimiento HELP** (Helvex® Promoviendo los Proyectos Productivos) que consiste en conseguir proveedores de la sociedad civil cuyo fin sea el apoyar el desarrollo de las comunidades indígenas, tal como lo hicimos con la organización **REMURIP, Red de Mujeres Rurales e Indígenas de Puebla**, institución proveedora de las artesanías que fueron enviadas como presentes navideños a nuestros clientes de Guatemala, El Salvador, Honduras, Nicaragua, Puerto Rico, República Dominicana, Panamá, Perú, Chile, Colombia y

Venezuela; impulsando así el trabajo y la cultura mexicana. Al mismo tiempo se benefició a **50 mujeres artesanas** de la Sierra de Puebla, aportando con ello a la erradicación de la pobreza y al desarrollo económico-social a través del comercio justo de sus productos.



En temas de igualdad de género, y consciente de la importancia del desarrollo de la mujer, Helvex® desde sus inicios ha promovido el crecimiento personal y la autonomía de las decisiones de sus colaboradoras; hoy en día, las mujeres ocupan puestos clave en diversas áreas de la organización.

11 mujeres en puestos gerenciales
7 en supervisiones y jefaturas
92 en puestos comercial-administrativos
62 en puestos operativos



Nuestra Responsabilidad Social

En Helvex® contamos con un área de **Responsabilidad Social** que planifica y coordina esfuerzos para desarrollar estrategias y proyectos alineados con el rumbo de la organización y el valor esperado por nuestros grupos de interés.

Además desde el 2008, Helvex® cuenta con un brazo filantrópico que tiene como objetivo institucionalizar los programas sociales y ecológicos para asegurar su permanencia y auto-sustentabilidad de una forma sistemática y profesionalizada. Nos referimos a **Fundación Helvex, A.C.** órgano sin fines de lucro que orienta sus esfuerzos a cuatro áreas de acción que en conjunto buscan generar un cambio de conciencia y educación ambiental sobre el cuidado y uso sustentable del agua.

Los programas que **Fundación Helvex, A.C.** realiza, se derivan de los objetivos estratégicos orientados a la misión, visión y valores así como a las principales áreas:



Construyendo Sonrisas

Este programa surge con la firme misión de contribuir a mejorar la calidad de vida de las comunidades y grupos sociales más necesitados y consiste en mejorar las instalaciones hidro-sanitarias de las organizaciones del tercer sector asistenciales: casas hogar, asilos, albergues, clínicas de rehabilitación, etc.

Las organizaciones que califican como donatarias, reciben productos de la marca Helvex® como: llaves, regaderas y accesorios para baño, que aseguran calidad y duración que se refleja no sólo en el ahorro y en la compra de repuestos, refacciones y otros consumibles; sino también, en el uso eficiente y responsable del agua, impactando favorablemente en la reducción de costos en el pago del líquido. Para lograr una ayuda amplia e integral, ha sido fundamental la participación e involucramiento de nuestros distribuidores que han colaborado con donativos tanto en especie como económicos.

Desde el 2008 a la fecha, se ha logrado apoyar a 254 instituciones a nivel nacional, que beneficiaron directamente a más de 129 mil 306 personas con la donación de 15 mil 337 productos entre inodoros, regaderas, llaves y accesorios para baño. Sólo en el 2012 apoyamos a 87 organizaciones, beneficiando directamente a 85 mil 306 personas con 4 mil 337 productos.



Mejorar la calidad de vida de los que más lo necesitan

- Programa Construyendo Sonrisas
- Objetivo Sonrisas
- Súmate
- Apoyos especiales

Preservar el agua desde el inicio de su ciclo hasta su uso final

- Concurso Xprésate por los Bosques y el Agua
- Distintivo Hotel Hidro Sustentable
- Educación Ambiental

Voluntariado

- Instalación y mantenimiento de donativos en especie
- Una mañana con ellos
- Reforestación anual
- Exposiciones y eventos especiales

Capacitación Helvex®

- Habilidades técnicas para la vida



Programa de recaudación de fondos implementado en el 2012 por Fundación Helvex, A.C. con la finalidad de generar un sentido de solidaridad y generosidad por quien más lo necesita y que funciona a través de actividades internas entre los colaboradores de Helvex® para recaudar fondos; lo recaudado sirve en apoyo para contribuir con las diversas causas sociales y de vulnerabilidad.

En el 2012 por medio de Súmate, realizamos el sorteo "Ayuda y Gana" que consistió en una rifa interna entre colaboradores Helvex® para que puedan ganar uno de los 10 premios siendo el mayor de ellos un viaje todo pagado a la Riviera Maya para 2 adultos y 2 niños.

Gracias a esta actividad se logró recaudar 115 mil pesos, cantidad que Helvex® duplicó para entregar en donativo al Teletón, la cantidad de **230 mil pesos** equivalentes a **8 tratamientos completos** para sus beneficiarios.

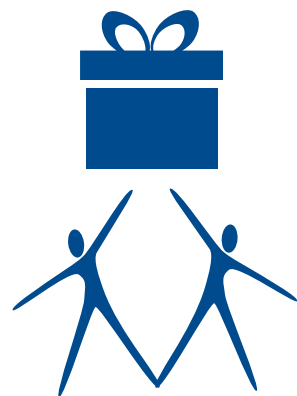
Objetivo Sonrisas



Es el programa de erradicación de la malformación congénita del labio leporino o paladar hendido en la zona de Azcapotzalco, que gestiona el Club de Rotarios Vallejo A.C. en conjunto con la Asociación de Industriales de Vallejo A.C., y diversas empresas entre ellas Helvex®; la cual participa de manera activa desde su implementación, apadrinando la operación y tratamiento de un niño de la demarcación.

De esta manera Helvex® logra contribuir con la comunidad donde se ubica la planta matriz, buscando generar una mejor calidad de vida de la niñez de la zona periferia.





Apoyos Especiales

En **Fundación Helvex, A.C.** unimos esfuerzos ante llamados sociales para ayudar a nuestros hermanos que se encuentren en alguna situación precaria.

Firmes a este objetivo, junto con el distribuidor Mercantil Lavi de Ciudad Juárez S.A. de C.V., en alianza con **La Fundación del Empresariado Chihuahuense A.C. (FECHAC)** y con el objetivo de ayudar a los 22 municipios que se encuentran con mayor rezago y marginación social, y que al mismo tiempo enfrentan grandes sequías de la zona Tarahumara en Chihuahua, **recaudamos \$122,000.00 aportación que contribuyó en beneficio de 365 familias con 550 toneladas de alimentos** en los municipios afectados de Chihuahua.

También apoyamos a la delegación Azcapotzalco, con un donativo de dulces para la realización de las fiestas decembrinas, mismas que se llevaron a cabo en la explanada delegacional.



Xprésate por los Bosques y el Agua



Concurso a nivel nacional que invita a la niñez y juventud mexicana a expresar su sentir sobre la importancia de los recursos naturales, especialmente bosques y agua, entendiendo los primeros como las principales fábricas naturales de agua que forman mantos acuíferos.

Por cada participante **Fundación Helvex, A.C.** se compromete a plantar un árbol que llevará el nombre del concursante.

Con la generación de alianzas estratégicas el concurso lleva 4 ediciones efectuadas, mismas con las que se ha conseguido la participación de 40 mil niños de toda la República, misma cantidad de árboles reforestados en diversos bosques del país.

Por el cambio en la metodología y logística del concurso, en el 2012 no se lanzó la 5ta edición pero queda el compromiso de lanzarlo con la nueva estructura en el primer semestre del 2013, buscando aumentar el número de participantes de años anteriores.





Alianza por la Sustentabilidad Hídrica en el Turismo

Como iniciativa por reconocer en el sector hotelero las mejores prácticas de uso y ahorro del agua **Fundación Helvex, A.C.**

lidera y consolida la

Alianza por la Sustentabilidad Hídrica en el Turismo

para otorgar el **Distintivo Hotel Hidro Sustentable** que gracias a su metodología ofrece una herramienta que facilita al empresario hotelero la implementación de un sistema de administración ambiental y de recursos técnicos, a fin de medir sus buenas prácticas ambientales sobre todo aquellas encaminadas al uso eficiente del agua.

Además de ser un reconocimiento que brinda posicionamiento al hotel, el Distintivo Hotel Hidro Sustentable es el primer reconocimiento en México en su tipo, acotado a la realidad y normatividad mexicana; asimismo, es un instrumento que acerca a las normas en materia turístico-ambiental y que ofrece a pequeños, medianos y grandes empresarios, un acercamiento a certificaciones internacionales fomentando la competitividad turística.

En el 2012 se realizó la primera entrega del Distintivo a los hoteles que cumplieron con los estándares establecidos en la metodología.

Hoteles que obtuvieron el distintivo:

Hotel NHCentro Histórico | Hotel Melia México Reforma | Fiesta Inn Insurgentes y Viaducto | Hotel City Express EBC Reforma | Hotel City Express Reforma el Ángel | Hotel City Express Buenavista | Hotel Holiday Inn México Plaza Universidad | Hotel Holiday Inn México Coyoacán |

En el marco de la ceremonia se lanzó la segunda edición del Distintivo y se protocolizó con la firma de la Alianza por la Sustentabilidad Hídrica en el Turismo Capítulo Sur- Sureste con organismos de los estados del **Mundo Maya: Quintana Roo, Campeche, Chiapas, Oaxaca, Tabasco y Yucatán**, y con el fin de involucrar a la mayor cantidad de complejos turísticos en la metodología al mismo tiempo que se contribuye con el fomento y posicionamiento de un sector turístico más responsable.



Educación Ambiental



Con el interés de fomentar una consciencia ante los problemas ambientales en la niñez mexicana, Fundación Helvex, A.C. participa en diversas pláticas de educación ambiental; ejemplo de ello es la participación en la Feria Ecológica del Colegio Vista Hermosa cuyo tema principal fue el “ahorro y cuidado del agua” donde se involucraron maestros, padres de familia e invitados externos a la institución.

La participación consistió en mostrar a los asistentes el gasto de agua que hay en actividades cotidianas como el momento de bañarse, dejando visible la importancia de cambios de hábitos y uso de dispositivos ahorradores.



Voluntariados



En términos generales, el voluntariado se conoce como la participación ciudadana en pro del desarrollo social, sin embargo, en Helvex® estamos convencidos de que más que un concepto es un **acto de generosidad** que el ser humano brinda **hacia un semejante**.

Dentro de nuestros valores organizacionales hay un valor que fomentamos con nuestros voluntariados; El trabajo en equipo, y gracias a esta actividad podemos **ofrecer** un poco de nuestro tiempo en beneficio de los que más necesitan.

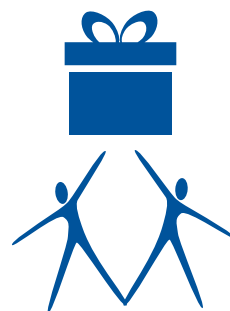


Reforestación Anual

1,000 arboles
plantados
300 asistentes

Helvex® realizó por quinto año consecutivo su campaña de reforestación anual, la cual se ha convertido en una práctica de involucramiento y convivencia familiar en la que se difunden valores ambientales.

Instalación y Mantenimiento de donativos en especie



Buscando impactar positiva e integralmente, en algunas ocasiones, cuando se realizan donativos en especie, llevamos a cabo jornadas de voluntariado donde participa el personal de Helvex® y algún miembro de su familia, instalando el producto donado, dando mantenimiento a los dispositivos hidro-sanitarios con los que ya cuenta la institución y organizando un evento de convivencia.

Con lo anterior no sólo beneficiamos a la organización con el donativo, con los respectivos costos que conlleva la instalación y el mantenimiento, sino que además los apoyamos para que contribuyan al ahorro de agua y sus respectivos costos en este rubro, al ser en su mayoría, productos ecológicos.

Al concluir la instalación y mantenimiento, se organiza un festejo con motivo de la inauguración de sus baños donde beneficiarios y voluntarios conviven de manera grata generando momentos de alegría.

También llevamos a cabo voluntariados simbólicos: **-Una Mañana con ellos-**, que consiste en convivir una mañana con los beneficiarios de alguna organización; durante ese tiempo, los voluntarios conviven, platican o apoyan en sus terapias o actividades.



Alianzas Estratégicas

Buscamos establecer alianzas con grupos e instituciones que comparten nuestra visión, bajo la filosofía de impactar positivamente en el cuidado de los recursos naturales, en específico, el cuidado de los bosques y el agua.



En este sentido **Fundación Helvex, A.C.**, patrocinó el evento “H2O, el efecto esperado” programa especializado para organizaciones gubernamentales, empresariales y del tercer sector, con el objetivo de dar a conocer las acciones en pro del agua que realiza el programa universitario PUMAGUA, de la Universidad Nacional Autónoma de México.

También participamos en el Congreso RSectorial “Turismo y Restaurantes” organizado por el organismo ResponSable en la Universidad del Valle de México campus San Rafael, donde se contó con un stand informativo y se otorgó la ponencia sobre el tópico “Turismo Sostenible” abarcando la metodología del Distintivo Hotel Hidro Sustentable, que reconoce en los recintos de alojamiento las mejores prácticas en el uso y manejo del agua.

Con una asistencia mayor a las sesenta mil personas, **Fundación Helvex, A.C.** participó por tercer año consecutivo en la expo más grande de América Latina en el rubro de la construcción, **Expo CIHAC**. Gracias a la **donación del espacio por los organizadores** del evento y a la empresa Eligge Consultores Gráficos quien donó el montaje del stand pudimos difundir las labores que realizamos en ayuda a la comunidad y medio ambiente.

En el mes de noviembre del 2012, el **Fideicomiso de Promoción Turística de la Riviera Maya** presentó el “Primer Congreso Internacional sobre Turismo Sostenible” donde Fundación Helvex, A.C. como miembro de la Alianza por la Sustentabilidad Hídrica en el Turismo, participó dando a conocer el modelo del Distintivo Hotel Hidro Sustentable como parte de los objetivos generales de promover el turismo sustentable en la Riviera Maya.

Gracias al apoyo de la Secretaría de Turismo del Distrito Federal, también pudimos estar presentes en la **Expo Abastur 2012**, la exposición de proveeduría del sector turístico más importante.

A través de la organización **Conciencia Hídrica**, participamos en la **Expo Green Solutions 2012**; exposición sobre urbanismo sustentable, donde tuvimos oportunidad de comprobar a los asistentes los beneficios de los dispositivos ahorradores. •



Más allá de las Fronteras

COSTA RICA

Adopción de la escuela Brasil De Mora

Desde el año 2010 Helvex® Costa Rica inició un plan de apoyo social con la Escuela de Brasil de Mora de la comunidad en donde se ubican sus oficinas de San José Costa Rica. Actualmente presenta una matrícula de 220 niños de la comunidad; todos pertenecientes a familias de escasos recursos económicos

Al inicio del proyecto, el alcance fue crear conciencia de ahorro de agua colocando dispositivos de menor consumo de líquido y que fabricamos en Helvex® y dar charlas de la importancia en el ahorro de este importante recurso natural; asimismo, hacer una siembra simbólica de árboles endémicos de la zona así como mejorar la apariencia de la institución.

Como información de los logros obtenidos, desde la instalación de los nuevos dispositivos Helvex®, se ha tenido una reducción del 35% en los costos por consumo de agua. •



Escuela de Brasil de Mora



Mingitorios Secos

Apoyo a Casa Ronald McDonalds

Helvex® realizó un donativo de \$8,000.00 USD con la finalidad de contribuir con el desarrollo de los programas de salud de la Fundación Ronald McDonalds en beneficio de la niñez Costarricense. •

Cátedra UNESCO de Educación para el Desarrollo Sostenible y la Carta de la Tierra

Helvex® realizó un donativo de \$3,000.00 USD con el objetivo de impulsar la educación a favor de la sustentabilidad y de la responsabilidad social en la formación de los próximos expertos profesionales que promoverán la Cátedra a fin de cultivar valores fundamentales y la visión ética necesaria para avanzar hacia un mundo más sostenible. •

Pláticas Temáticas Ecológicas

El esfuerzo de Helvex® por promover el uso adecuado del agua y las acciones para mantener un ambiente sustentable no se limita a México. En otros países hemos realizado actividades donde a través del uso de nuestros productos incentivamos la conciencia ecológica.

Se impartieron charlas con temas ecológicos en países como: **EL SALVADOR**: “Edificaciones Sustentables al cuidado del agua” y “Sustentabilidad en Latinoamérica, compartiendo experiencias”. **GUATEMALA**: “Tendencias Verde y oferta de Helvex® para la sustentabilidad”. **NICARAGUA**: “Certificación Verde y Helvex®”. **REPÚBLICA DOMINICANA**: “Tendencia Verde con Productos de Grados Ecológico Helvex®”. Todos impartidos por personal de Helvex®.

Con esto Helvex® se ha convertido, en varios países, en la primer empresa que aborda este tema de forma profesional, causando interés importante en autoridades gubernamentales, despachos de arquitectos, constructoras, desarrolladores, clientes finales y prensa en cada país donde se ha impartido. •

CapacitaciónHelvex®



Habilidades técnicas para la vida

Como un esfuerzo de beneficiar el desarrollo social, surge la iniciativa de ofrecer a través de Fundación Helvex®, un programa de capacitación certificada, a aquellas organizaciones que entre sus filas de beneficiarios se encuentren personas de escasos recursos, vulnerables y sin oportunidades de empleo y que deseen adquirir conocimientos técnicos en Instalación y Mantenimiento Hidrosanitario; planteándoles con ello, una forma digna de subsistencia, fomentando al mismo tiempo el autoempleo, el desarrollo personal y social, e impactando directamente en la erradicación del desempleo.

La participación se lleva a cabo por medio del personal del área de Capacitación de Helvex®, el cual contribuye por medio de su equipo de asesores a compartir sus conocimientos en sistemas hidráulicos y mecánicos, a fin de que los beneficiarios ejerzan el oficio en fontanería y reconstrucción de baños; en un sentido más amplio, ofrecemos habilidades técnicas para la vida, que impacten directamente a las familias y comunidades de los beneficiarios.



Promoviendo la formación de expertos profesionales

El plan de capacitación está dirigido a diferentes poblaciones objetivo, como lo son: vendedores de piso, plomeros, estudiantes, profesores y personal de mantenimiento de empresas, está fortalecido por los acuerdos establecidos con instituciones de índole federal como son la Secretaría del Trabajo y Previsión Social (STyPS) y la Secretaría de Educación Pública (SEP). Somos la única empresa en el ramo que ofrece este valor a la formación de nuestros clientes.

Forjar expertos profesionales en cuestiones hídricas, ha sido prioridad del Centro de Capacitación Helvex®, quienes llevan el conocimiento a centros educativos, favoreciendo a que los alumnos adquieran un aprendizaje integral con la parte teórica y práctica utilizando los productos y en muchas ocasiones las instalaciones de Helvex®.

CapacitaciónHelvex®

Es por ello que el Centro de Capacitación Técnico Industrial #1, CECATI 1 y Helvex®, firmaron un acuerdo de ayuda mutua único en su tipo, por el cual se facilita el conocimiento de instalación y mantenimiento de productos hidrosanitarios al personal que asista a esa unidad escolar. Lo anterior se hace mediante el entrenamiento de los profesores que estarán ofreciendo esta especialidad en dicha institución. El beneficio que le brinda a esta escuela con el convenio firmado, es hacerse de un “patrocinador” de conocimiento con excelente reputación en el mercado de la grifería y la cerámica.

La capacitación a los CECATI, se realiza a nivel nacional, con la finalidad de expandir los conocimientos y concientizar a las instituciones sobre eficientar instalaciones hidro sanitarias así como los productos con los que cuenta, hecho que se traducirá en el ahorro y uso sustentable del agua en cualquier plantel y el adecuado mantenimiento de las instalaciones.



Instituto de Capacitación Helvex®

En el mes de diciembre del 2012 la Dirección General de Centros de Formación para el Trabajo de la Secretaría de Educación Pública, nos extendió el registro que nos hace acreedores a operar la capacitación a un nivel de Instituto; es decir, que ahora nuestros talleres tendrán un valor como especialidad ante la SEP. Como consecuencia podremos otorgar a nuestros participantes:

- Un reconocimiento oficial de esta dependencia gubernamental que avala a nivel federal los conocimientos adquiridos.
- Nuestra empresa es la única del mercado en ofrecer este tipo de reconocimiento.
- Especialidad en Instalaciones Hidrosanitarias Helvex®.

Fortaleciendo Nuestros Grupos de Interés

Plomeros e instaladores:

- Se realizó un ajuste en el número de participantes por sesión, para que nuestro proceso fuera más personalizado.
- Mejoras en la calidad de los talleres, mediante apoyos didácticos innovadores (fluxómetros y wc's transparentes) que permiten observar el funcionamiento natural de nuestros productos y así ayudar de manera rápida a nuestros participantes a detectar posibles situaciones y sus alternativas de solución. Cabe destacar que algunos de estos materiales son únicos en el mercado.
- Desarrollo de prácticas de trabajo y ejercicios prácticos para facilitar y reforzar el aprendizaje.
- La convocatoria a estos talleres es gracias a la recomendación de boca en boca que hacen los plomeros una vez que acuden al evento.

Vendedores de piso:

De manera recurrente tenemos invitados vendedores de diversos distribuidores de todas partes de la República Mexicana, para quienes hemos desarrollado talleres pensados en destacar las ventajas de nuestros productos desde una óptica técnica-comercial.

Cada tercer jueves y viernes de cada mes, llevamos a cabo un evento magno, donde señalamos los cursos en cuestión de los próximos días e invitamos a toda la red de distribuidores para que inscriba a su personal tomando en cuenta el grado de conocimiento de la marca:

- Junior para personal de nuevo ingreso.
- Master para personal que ya cursó el junior y requiere actualizarse en grifería.
- Cerámica para personal que requiere conocer sobre nuestros muebles para baño.

Programa Helvexpress

Invitamos a nuestros distribuidores para brindar capacitación a su personal de piso de venta, bajo el mecanismo de talleres rápidos denominados Helvexpress; cuya dinámica se refiere a talleres itinerantes de cuatro horas en los cuales se trabaja con toda la gama de productos Helvex®

Vinculación con Escuelas

En la actualidad contamos con varias solicitudes de visita a planta de diversas escuelas tanto de nivel bachillerato, como de nivel licenciatura (IPN Arquitectura, UNAM Arquitectura, UAEM Arquitectura, UNAM Diseño, UAM Diseño, Tec de Monterrey Arquitectura, Anahuac Arquitectura) esto nos ha ayudado para que podamos trabajar más estrechamente con dos poblaciones: Estudiantes y Profesores.

Uno de nuestros logros como área ha sido el interesar a los estudiantes de arquitectura y técnicos en construcción, a realizar sus prácticas de instalaciones hidrosanitarias en el simulador de Helvex®. Asimismo, el profesorado se actualiza en tópicos de grifería y cerámica.

La Escuela Superior de Ingeniería y Arquitectura de Tecamachalco, así como los Centros de Estudios Científico y Tecnológicos (Cecyts) No 1 y 4 que cuentan con la carrera de construcción, ambos del Instituto Politécnico Nacional ya participan con la totalidad de su población.

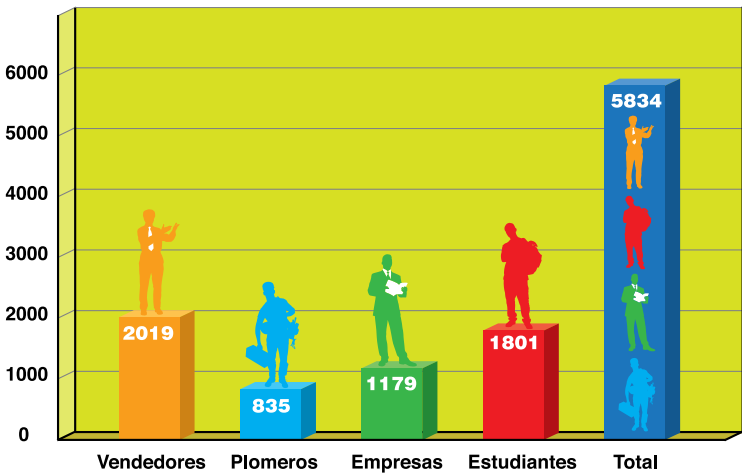
Lo anterior contribuirá a permear la marca en sectores que más adelante, podrán promover nuestros productos en el segmento de la construcción, una vez que sean una población laboralmente activa.

Vinculación con Empresas

El apoyo que ofrecemos en este sector es capacitar al personal de mantenimiento de diversas empresas que tienen instalados productos Helvex® o que van adquirirlos; estas instituciones son tanto de corte industrial como del sector hotelero.

Esta labor ha contribuido a que el personal de mantenimiento se sienta seguro y respaldado por la marca. Además, canalizamos potenciales proyectos de negocio para el área de refacciones o bien de especificación.

Este 2012 se trabajó a nivel nacional con el personal de Coppel y Chedraui.



5834 personas
atendidas en nuestro
Centro de Capacitación

Línea de Capacitación
53 33 94 00
01 800 909 2020

Responsabilidad sobre Nuestros Productos



Helvex® siempre se ha caracterizado por cuidar del Medio Ambiente, prueba de ello es su constante preocupación por cuidar el agua. Por ello, en cada diseño se ve respaldado el compromiso de que todos sus productos cumplan las normas oficiales mexicanas e incluso han logrado modificar el consumo al mínimo requerido.

Llave economizadora TV-105

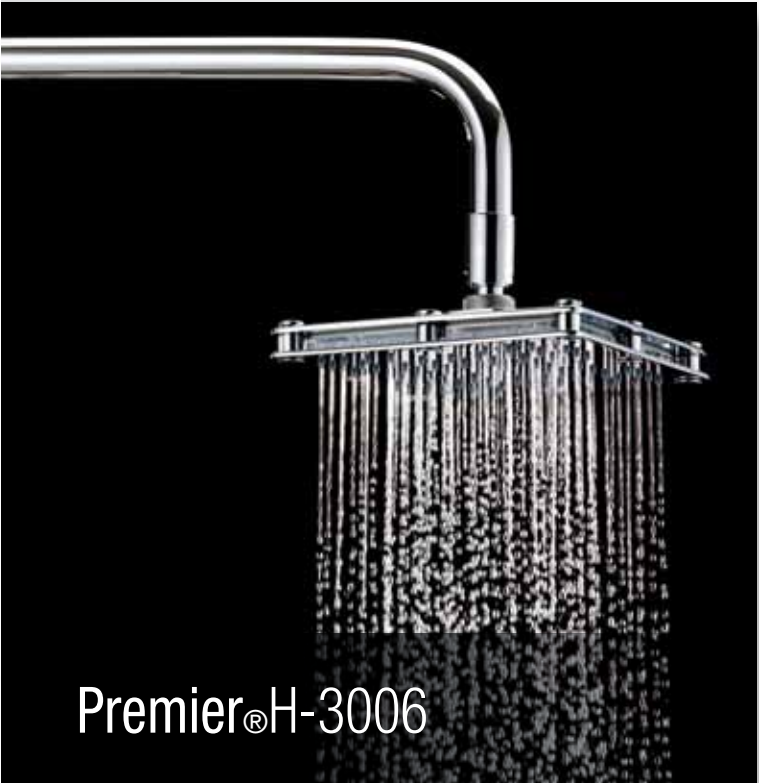


¿Sabías
qué?



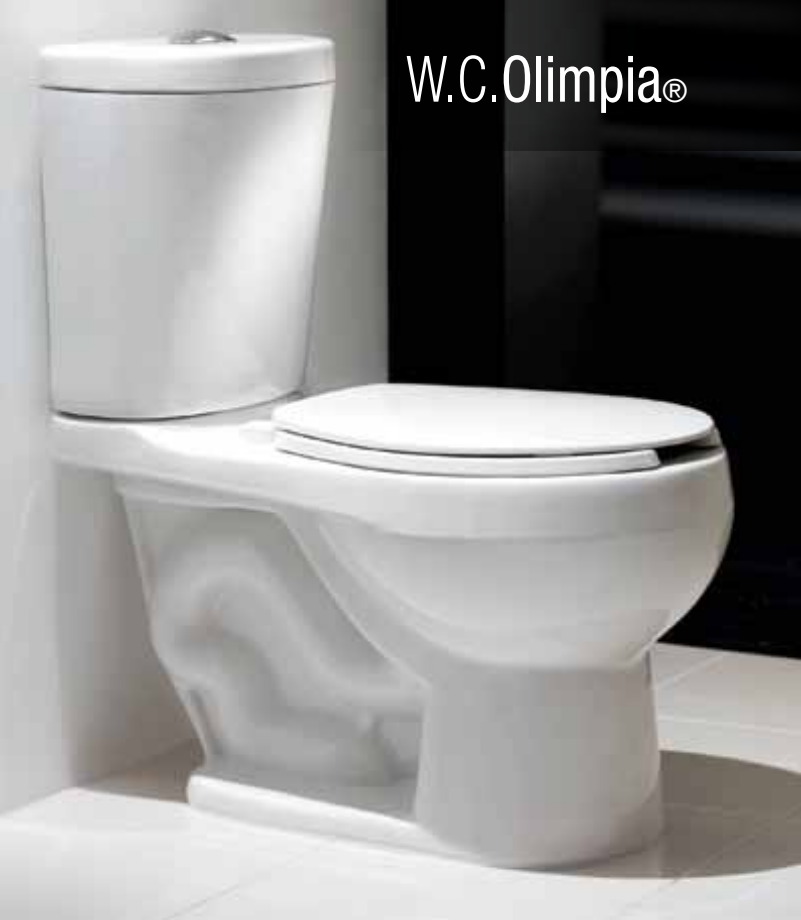
La llave economizadora de palanca que normalmente ves en cines, restaurantes o lugares públicos, fue una creación de Helvex® en la década de los 60, como una **visión y compromiso por el cuidado del agua.**

En un mercado donde los consumidores demandan productos amigables con el medio ambiente, Helvex®, ha generado el compromiso de crear tecnologías que permitan aprovechar al máximo cada gota de agua, prueba de ello es el desarrollo de la eco tecnología Aireavex®, misma que se hizo acreedora al Premio Eco CIHAC 2012 en la categoría “Manejo Eficiente de Agua” con sus regaderas Premier® H-3005 y Kúbica® H-3006.



Premier® H-3006

Helvex® también lanzó en el 2012 su WC Olimpia®, la cual con tan sólo 3.8 L por descarga también ofrece una alternativa de confort y contribuye al uso eficiente del agua, con la máxima calidad de los productos Helvex®.



W.C. Olimpia®

Helvex®, ha desarrollado productos ahorradores de agua tales como regaderas, monomandos, fluxómetros, inodoros, mingitorios secos, etc., que han tenido una gran aceptación y reconocimiento en el mercado haciéndonos acreedores a premios y certificados como:

“Premio Eco CIHAC ediciones 2011 y 2012”
y el certificado “Grado Ecológico” entre otros.

La eficiencia de estos productos nos ha llevado a un ahorro de agua que equivale a **358,915 millones de litros de agua ahorrados acumulados del año 2000 a 2012.**

Si el Estadio Azteca fuera una piscina, con este ahorro lo llenaríamos **173 veces.**

Portafolio verde

Otro de los grandes éxitos en este 2012, fue la presentación del Portafolio Verde constituido por 41 fichas técnicas de los productos que favorecen la especificación sustentable, elaboradas de tal forma, que arquitectos, operadores, dueños de edificios, etc., puedan encontrar la información del producto que va desde el nombre y modelo, hasta la tabla de créditos en los que el producto puede contribuir a la Certificación LEED (Liderazgo en el manejo de energía y diseño ambiental) otorgado por la USGBC (United States Green Building Council).



El uso de productos ahorradores de agua en un desarrollo para Certificación LEED ayuda con la obtención de 10 puntos en el apartado de innovación y reducción de agua. Es así como los productos Helvex® no sólo propician confort, diseño e innovación, además cuidan el medio ambiente, manteniendo la garantía de calidad que caracteriza a nuestros productos.

Con lo anterior cumplimos con nuestro valor y mandamiento de la Innovación, al crear productos a la altura de las necesidades actuales y con el valor del diseño y funcionalidad.



Servicio a los Clientes y acompañamiento post-venta Calidad y Valor agregado de la marca

En Helvex® la premisa es que no sólo los productos son de una calidad inigualable; la atención y el servicio, también marcan la diferencia ante nuestros competidores.

El servicio profesionalizado que proporcionan las áreas comerciales y de servicio técnico (post-venta) brinda soporte, asesoría para el manejo, instalación, mantenimiento y conservación de los productos y sus componentes.

Lo que permite ofrecer calidad en tiempo y espera

Asesoría y soporte técnico al: 01800 909 2020
Servicio técnico: 53 33 94 31



Protegiendo Nuestro Medio Ambiente

eco-eficiencias

Para vigilar el desempeño ambiental de Helvex® en sus operaciones productivas, contamos con el departamento de Control Ecológico, el cual trabaja en sinergia con todas las áreas de la organización.

Es política de Helvex® proteger la salud humana y al ecosistema de los daños ambientales potenciales derivados de las actividades productivas, por lo que orienta acciones a la prevención, a la reducción de los niveles de contaminación, a la disminución de riesgos y a la implementación de mejores prácticas en desempeño ambiental.

Desde el 2000, Helvex® cuenta con la certificación de Industria Limpia que otorga la Procuraduría Federal de Protección al Ambiente (PROFEPA).



En cuanto a la eco-eficiencia de los procesos que Helvex® responde, podemos hacer mención de:

1 Disminución de la intensidad energética de bienes y servicios:



Uso de insumos ecológicamente amigables.



Uso y reúso de papel ecológico en todas las áreas de la organización.



Cambio de lámparas.



Uso de transporte ecológico de bajas emisiones contaminantes en la flota de embarques de Helvex®, así como de nuestros proveedores de servicios.



Cambio de fluxómetros, mingitorios, llaves y regaderas de grado ecológico para disminuir el consumo actual de agua.



Grado ecológico



Tratamiento de agua utilizada en procesos productivos e instalación de trampas de grasa en área de cocina.

2 Dispersión reducida de materiales tóxicos:

Refinamiento de aceites recuperados en la planta de tratamiento de aguas jabonosas de rebaba.



3 Proceso de reciclaje mejorado y máximo uso de recursos renovables.



4 Mayor eficiencia y durabilidad de los productos:

Fabricación de productos eficientes y de máxima calidad.





Campañas Ecológicas

Para permear la cultura ecológica, nos apoyamos en campañas internas en las que a través de mensajes muy direccionados fomentamos el uso eficiente de los recursos.

Gracias a la Reforestación Anual Helvex®, también se fomenta la cultura ecológica; este 2012 en el Parque Ecológico Sierra de Guadalupe colaboradores y sus familias sembraron mil árboles de la especie palo dulce y encino que contribuirán a la restauración del suelo afectado por incendios y a la recarga de los cuerpos de agua.



Concurso InStyle Remodela tu baño con Helvex®

A fin de incrementar el reconocimiento de Helvex® y propiciar el acercamiento con nuestros clientes finales, en conjunto con la revista **InStyle** lanzamos “**Make Over by Helvex**”, campaña por la cual obsequiamos el rediseño de un cuarto de baño a la lectora que envíe la historia más creativa y original del por qué su baño necesitaba un make over.



InStyle
TE INVITA A RENOVARTE

MAKEOVER
by **HELVEX** MEX.
garantía de calidad

GANA
UN **INCREÍBLE**
CAMBIO DE LOOK PARA TU BAÑO

¡Participa!

INGRESA A:
www.instylemakeoverbyhelvex.com
Y CUÉNTANOS POR QUÉ TU BAÑO
NECESITA UN MAKEOVER.
¡SELECCIONAREMOS LA MEJOR HISTORIA!

Porque tu casa es el
accesorio más importante.

¡Ganadora de la serie 27 de septiembre al 31 de octubre de 2012. Se seleccionará la historia que mejor describa: ¿Por qué tu baño necesita un makeover?; tomando en cuenta los siguientes criterios: originalidad, creatividad, coherencia y estilo. Ingresa a la página www.instylemakeoverbyhelvex.com para conocer más detalles de la convocatoria.

DW̄MEXICO

DESIGN WEEK MÉXICO 2012

Design House 2012

Helvex® en la Design Week

En el 2012, se concretó la primera participación en uno de los proyectos más importantes a nivel arquitectura, interiorismo, arte y diseño de nuestro país: Desing Week 2012, el cual alberga al evento Desing House, que tuvo por tema “Hecho en México”. Se contó con la participación de 19 de los más importantes despachos de arquitectura y diseño de interiores en México para reconstruir una casa ubicada en las Lomas de Chapultepec con conceptos y tendencias de vanguardia.

Desing House representó una ventana muy importante en la que pudimos mostrar la calidad de los productos ligada a la elite del diseño y arquitectura en México.



INDICE GRI

| Perfil Categoria | Página |
|---|-------------------------------|
| 1 Estrategia y Análisis | |
| 1.1 Declaración del máximo responsable de la toma de decisiones de la organización sobre la relevancia de la sostenibilidad para la organización y su estrategia. | 3 |
| 1.2 Descripción de los principales impactos, riesgos y oportunidades. | 3, 19, 33, 40, 41, 52, 56, 57 |
| 2 Perfil de la organización | 6 - 10 |
| 2.1 Nombre de la organización. | 3, 6 |
| 2.2 Principales marcas, productos y/o servicios. | 6, 7 |
| 2.3 Estructura operativa de la organización, incluidas las principales divisiones, entidades operativas, filiales y negocios conjuntos (joint ventures). | 6, 7 |
| 2.4 Localización de la sede principal de la organización. | 6 |
| 2.5 Número de países en los que opera la organización y nombre de los países en los que desarrolla actividades significativas o los que sean relevantes específicamente con respecto a los aspectos de sostenibilidad tratados en la memoria. | 8, 9 |
| 2.6 Naturaleza de la propiedad y forma jurídica. | 4, 6, 7, 10 |
| 2.7 Mercados servidos (incluyendo el desglose geográfico, los sectores que abastece y los tipos de clientes/beneficiarios). | 8, 9 |
| 2.8 Dimensiones de la organización informante. | 7, 21 |
| 2.9 Cambios significativos durante el periodo cubierto por la memoria en el tamaño, estructura y propiedad de la organización. | 8, 9 |
| 2.10 Premios y distinciones recibidos durante el periodo informativo. | 10,11,12,13 |
| 3 Parámetros de la memoria | 4 |
| Perfil de la memoria | |
| 3.1 Periodo cubierto por la información contenida en la memoria (por ejemplo, ejercicio fiscal, año calendario). | 4 |
| 3.2 Fecha de la memoria anterior más reciente (si la hubiere). | 4 |
| 3.2 Ciclo de presentación de memorias (anual, bienal, etc.). | 4 |
| 3.4 Punto de contacto para cuestiones relativas a la memoria o su contenido. | 63 |
| Alcance y cobertura de la memoria | |
| 3.5 Proceso de definición del contenido de la memoria. | 4, 19 |
| 3.6 Cobertura de la memoria (p. ej. países, divisiones, filiales, instalaciones arrendadas, negocios conjuntos, proveedores). Consulte el Protocolo sobre la Cobertura de la memoria 25 de GRI, para más información. | 4 |
| Índice del Contenido del GRI | |
| 3.12 Tabla que indica la localización de los Contenidos básicos en la memoria. Identifica los números de página o enlaces web. | 61 - 63 |
| 4 Gobierno, compromisos y participación de los grupos de interés | 3, 18 |
| Gobierno | |
| 4.2 Indique si el presidente del máximo órgano de gobierno ocupa también un cargo ejecutivo | 3 |
| 4.4 Mecanismos de los accionistas y empleados para comunicar recomendaciones o indicaciones al máximo órgano de gobierno. | 18 |
| 4.8 Declaraciones de misión y valores desarrolladas internamente, códigos de conducta y principios relevantes para el desempeño económico, ambiental y social, y el estado de su implementación. | 16 - 19 |
| Compromisos con iniciativas externas | |
| 4.12 Principios o programas sociales, ambientales y económicos desarrollados externamente, así como cualquier otra iniciativa que la organización suscriba o apruebe. Se debe incluir la fecha de adopción y a qué países u operaciones se aplican, así como los distintos grupos de interés que participan en el desarrollo y gobierno de dichas iniciativas | 12, 26, 36, 38, 46, 47 |
| 4.13 Principales asociaciones a las que pertenezca (tales como asociaciones sectoriales) y/o entes nacionales e internacionales a las que la organización apoya y: Participación de los grupos de interés | 14 |
| 4.14 Relación de grupos de interés que la organización ha incluido. (p.ej. Comunidades, clientes, etc.) | 19 |
| 4.15 Base o procedimiento que se usaron para la identificación y selección de grupos de interés con los que la organización se compromete. | 19 |

Perfil CategoríaPágina

| EC | Economía | |
|-------|---|---|
| EC2 | Consecuencias financieras y otros riesgos y oportunidades para las actividades de la organización derivadas del cambio climático. | 52, 53, 54 |
| EC6 | Política, prácticas y proporción de gasto correspondiente a proveedores locales en lugares donde se desarrollen operaciones significativas. | 28, 31 |
| EC6.3 | Indique los factores que influyen en la selección de proveedores (p. ej. costes, desempeño medioambiental y social), además de su ubicación geográfica. | 28, 31 |
| EC9 | Entendimiento y descripción de los impactos económicos indirectos significativos, incluyendo el alcance de dichos impactos. | 31 |
| EC9.3 | Proporcione ejemplos de impactos económicos indirectos, tanto positivos como negativos. Por ejemplo: • Desarrollo económico en zonas con elevada incidencia de pobreza. • Impacto económico de la mejora o deterioro de las condiciones sociales o medioambientales. • Disponibilidad de productos y servicios para personas con bajos ingresos. | 31 39, 51, 52 35, 44, 47, 48 - 41 |

| LA | Prácticas Laborales y Trabajo Digno | |
|-------|--|--------|
| LA1 | Desglose del colectivo de trabajadores por tipo de empleo, por contrato y por región. | 21 |
| LA2 | Número total de empleados y rotación media de empleados, desglosado por grupos de edad, sexo y región. | 30 |
| LA3 | Beneficios sociales para los empleados con jornada completa. | 22 |
| LA4.1 | Porcentaje de empleados cubiertos por un contrato colectivo | 25 |
| LA6.1 | Indique los comités formales de seguridad y salud que cuenten con representación conjunta de la dirección y de los empleados. | 24, 25 |
| LA8 | Programas de educación, formación, asesoramiento, prevención y control de riesgos que se apliquen a los trabajadores, a sus familias o a los miembros de la comunidad en relación con enfermedades graves. | 26 |
| LA10 | Promedio de horas de formación al año por empleados, desglosado por categorías de empleados | 22, 23 |
| LA13 | Composición de los órganos de gobierno corporativo y plantilla, desglosado por sexo, grupo de edad, pertenencia a minorías y otros indicadores de diversidad. | 28, 30 |

| HR | Derechos Humanos | |
|-------|---|--------|
| HR1 | Porcentaje y número de acuerdos de inversión significativos que incluyen cláusulas de derechos humanos o que hayan sido objeto de análisis en materia de derechos humanos. | 28, 29 |
| HR3 | Total de horas de formación de los empleados sobre políticas y procedimientos relacionados con aquellos aspectos de los derechos humanos relevantes para sus actividades incluyendo el porcentaje de empleados formados. | 18, 22 |
| HR3.5 | Identifique el porcentaje de empleados formados durante el período en dichas políticas y procedimientos. | 18, 27 |
| HR4 | Número total de incidentes de discriminación y medidas adoptadas. | 29 |
| HR4.1 | Identifique los incidentes de discriminación por motivos de raza, color, sexo, religión, opiniones políticas, procedencia o extracción social según la definición de la OIT que hayan ocurrido en cualquiera de las operaciones durante el período. | 29 |
| HR4.2 | Indique el número total de incidentes de discriminación ocurridos durante el periodo. | 29 |
| HR6.3 | Indique qué medidas ha adoptado la organización informante durante el período dirigidas a contribuir a la eliminación del trabajo infantil. | 28 |

| S0 | Sociedad | |
|-------|---|---------------------------------|
| S01 | Naturaleza, alcance y efectividad de programas y prácticas para evaluar y gestionar los impactos de las operaciones en las comunidades, incluyendo entrada, operación y salida de la empresa. | 31, 33, 34 - 38, 43, 44, 47, 48 |
| S03 | Porcentaje de empleados formados en las políticas y procedimientos anticorrupción de la organización. | 18, 28, 29 |
| S03.1 | Indique el número total de empleados, diferenciando entre cargos directivos y no directivos, utilizando los datos del indicador. | 22 |
| S03.2 | Indique, por separado, el porcentaje total de empleados en cargos directivos y no directivos que han recibido formación sobre anticorrupción durante el período. | 18, 22 |
| S05 | Posición en las políticas públicas y participación en el desarrollo de las mismas y de actividades de “lobbying”. | 14 |
| | El término “participación” hace referencia a iniciativas donde la organización ha adoptado una posición formal o a actividades en las que participa formalmente. Esto podría incluir actividades realizadas a través de organizaciones empresariales, mesas redondas, grupos de trabajo, y otras formas de lobby. | 14 |

Perfil CategoríaPágina

| EN | Medio Ambiente | |
|-------|---|--------------------|
| EN6 | Iniciativas para proporcionar productos y servicios eficientes en el consumo de energía o basados en energías renovables y las reducciones en el consumo de energía como resultado de dichas iniciativas. | 54 |
| EN 14 | Estrategias y acciones implantadas y planificadas para la gestión de impactos sobre la biodiversidad. | 57 |
| EN18 | Iniciativas parar reducir las emisiones de gases de efecto invernadero GEI y reducciones logradas. | 56, 57, 58 |
| EN26 | Iniciativas para mitigar los impactos ambientales de los productos y servicios, y grado de reducción de ese impacto. | 52, 53, 54, 56, 57 |

| EC | Responsabilidad Respetto a Productos | |
|-----|--|--------------------|
| PR3 | Tipos de información sobre los productos y servicios requerida por los procedimientos en vigor y la normativa, y porcentaje de productos y servicios sujetos a tales requerimientos informativos. | 52, 53, 54 |
| PR5 | Prácticas con respecto a la satisfacción del cliente, incluyendo los resultados de los estudios de satisfacción del cliente. | 11, 50, 51, 53, 55 |
| PR6 | Programas de cumplimiento de las leyes o adhesión a estándares y códigos voluntarios mencionados en las comunicaciones de marketing, incluidas la publicidad, otras actividades promocionales y los patrocinios. | 11, 12, 14 |

Para cualquier duda o comentario respecto a este Informe favor de dirigirse a:

Ana Lilia Gutiérrez Coellar
Responsabilidad Social Helvex®
(55) 5333 9400 ext. 5012
fundacion@helvex.com.mx