

KURUMSAL SOSYAL SORUMLULUK RAPORU 2008 - 2009



SAMPAŞ BİLİŞİM ve İLETİŞİM SİSTEMLERİ SANAYİ VE TİCARET A.Ş.
KURUMSAL SOSYAL SORUMLULUK RAPORU 2008-2009

İçindekiler

1	/	Yönetim Kurulu Başkanı' nın Mesajı
4	/	Raporun Kapsamı / Sampaş Değerleri
6	/	Sampaş' ta İnsana Yatırım / İnsan Hakları
8	/	Sampaş' ta Çalışma Hayatı
11	/	Sampaş'ta Çalışmak / Eğitim ve Eğitime Destek Süreci
12	/	Sampaş' ta Çevre Duyarlılığı
13	/	Sampaş' ta Ar-Ge
14	/	Küresel İlkeler Sözleşmesi 10 İlkesi

Yönetim Kurulu Başkanı'nın Mesajı



Sampaş Bilişim ve İletişim Sistemleri, çalışanları, tedarikçileri ve iş ortakları ile takım ruhu içinde çalışarak, yerel yönetim Sektöründe ulusal ve uluslararası pazarda ,en yüksek ve verimli teknolojiyi takip etmektedir.Ürün ve hizmetlerinin sürekli iyileştirilmesini ve devamlılığını sağlamak, müşteri ihtiyaçlarının ve beklentilerinin ötesine geçerek uluslararası kalite ve standartlarda ürün ve hizmet sunmak, bu konuda öncü ve yönlendirici bir kuruluş olmayı amaçlamaktadır. Bu doğrultuda Sampaş çalışanları, müşterileri ve iş ortakları için güvenilir, dürüst, tercih edilen, saygın bir kuruluş olmayı hedeflemektedir.

Küresel ilkeler sözleşmesine katılım kararı ile bir kurumun entegre olarak çalışanlarını, işbirlikçilerini, müşterilerini hatta ülke ve dünyayı etkilediği bilincinde olan Sampaş, Siz değerli iş ortaklarımız, çalışanlarımız ve diğer paydaşlarımız ile küresel ilkeler sözleşmesinin yaygınlaştırıcısı ve uygulayıcısı olmayı hedeflemiştir. Bu hedeflere ulaşırken sizlerle bu süreçte ilkelerin uygulamalarını paylaşarak, uygulayarak gelişmek ve geliştirmekten sevinç duyacağız.

Yönetim Kurulu Başkanı
Şekip Karakaya



Değerli Çalışanlarımız ve Paydaşlarımız

Küresel ilkeler sözleşmesini imzalarken emin olduğumuz bir şey vardı ki, bu sürecin Sampaş AŞ olarak kurum kültürümüzün ve iş yapma şeklimizin bir temel yapı taşı olmasını istememizdi, bu doğrultuda hedefimizi kesinleştirmiş olmamızdı.

Sampaş A.Ş., ülkesini yaptığı işlerle geliştirmek hedefi olan ,insana ve çevreye olan saygı ve sağduyulu davranma biçimi ve sorumluluk bilinci ile hareket etmek ve bu doğrultuda hareket edilmesinin sürdürülmesini sağlamak , firmamız ilkeleri arasında yer almaktadır.Bu bilinçle düşünmemiz sonucunda Küresel ilkeler sözleşmesi ile yollarımız kesişmiştir.Küresel İlkeler sözleşmesinin temel ilkeleri bundan sonra şirketimizin temel ilkeleri haline gelmiştir.Bu hususta tüm çalışanların ve paydaşların katkısı ile şirket stratejilerimizin bu ilkeler doğrultusunda ilerlemesi temel hedef ve amacımız olmuştur.

Bugün İçinde bulunduğumuz global ekonomik krizin oluşumunun birebir tanığı olduk, ekonomik krize giren bir ülkenin diğer ülkeleri etkileyerek nasıl hızla büyüdüğünü ve krizin küreselleştiğini bize gösterdi. Bunun en canlı örneği Amerika Birleşik Devletlerinden başlayan ve kısa sürede tüm dünyayı etkisine alan ve dengeleri altüst eden ,dünya ekonomilerinin dalgalanmasına neden olan finansal krizi gördük.

Bu kriz sürecinde kaynaklarımızı verimli kullanmak, şirketimizin daimiliğini sürdürmek için gereklidir. Kaynaklarımızı verimli kullanırken ülkemize, çalışanlarımıza ve paydaşlarımıza olan sorumluluğumuzu unutmamaktayız.

İçinde bulunduğumuz zorlu küresel kriz sürecinde SAMPAS AŞ olarak yaptığımız insan kaynakları, teknolojik yatırımlarla ve teknolojik gelişmeler ile müşterilerimiz olan belediyelerin kalkınması verimliliğinin artırılması, Sosyal Sorumluluğumuzun en önemli hedeflerinden biridir. Ülkenin ekonomik kalkınmasında önemli bir bileşen olmayı ve bu hedef doğrultusunda ilerleten ve ilerleyici bir güç olmaya devam ediyoruz.

Bilişim Sektöründe, 7 Şubat 1981 yılında kurulan Sampaş, Belediye sektöründe, 1982 yılından itibaren, destek hizmetlerinin yanı sıra, yazılım geliştirmeyi de başlatan ilk firmadır.Bu doğrultuda hizmet verdiği yerel sektörün geliştirilmesi ile ülkenin gelişiminde öncülük yapan lider bir firma olmuştur. 1988’de Türkiye’de, dördüncü kuşak programlama dili kullanarak yazılım üreten ilk kuruluş olma özelliğine sahip olan Sampaş bugüne kadar 20.000’ in üzerinde işletmen ve operatöre eğitim vermiştir. Kendi alanlarında devleşmiş 10’ un üzerinde firma ile yıllarca süren, halen de sürmeye devam eden çözüm ortaklıkları sayesinde Türkiye’de 600’ ün üzerinde belediyede başarıyla süren çözüm işbirliğine sahiptir.

Donanım ve yazılım hizmetlerinin yanı sıra, destek hizmetlerinde ulaşılan 29 yıllık birikim ve tecrübe ile, geleceğin ihtiyaçlarını planlamak ve uygulamaya almak üzere kurulan modern "Sampaş ARGE Merkezi"ni bütünleştirerek sektör liderliğini sürdürmektedir.

Sampaş, 29 yıllık birikimi ile, bu gelişme ve

değişme sürecinin bilişim ekseninde, sektör lideri kuruluş olarak üstlendiği misyonla, önemli katkılar sağlayarak ve kendini sürekli yenileyerek çalışmalarını sürdürüyor. Bu yenilemeyi stratejilerine eklediği ve yönetim ve şirket kültürü olarak benimsediği küresel ilkeler sözleşmesi ile devam etmektedir. Küresel ilkeler sözleşmesini uygulamak ve paydaşlarında da yaygınlaştırmayı sağlamak temel amaçlarındandır.

Kent gereksinimleri her geçen gün nitelik ve nicelik olarak değişiyor,gelişiyor. Belediyeler, kent ve kentli ihtiyaçlarını karşılayabilmek için modern yöntemler uygulamaya daha çok önem veriyorlar. Bugün yalnızca klasik Belediyecilik uygulamaları yerine kentin; sosyal, ekonomik ve kültürel tabanlı tüm ihtiyaçlarını karşılamaya çalışıyorlar. Paylaşan, katılan ve denetleyen uygar bir kent yapısını oluşturma sürecinde Belediyelerin önemi her geçen gün artıyor. Bu nedenle Sampaş, Akıllı Kent Otomasyon Sistemi (AKOS®) projesini geliştirerek, belediyelerin hizmetine sunmuştur.

BÜTÜN BU ÇALIŞMALARI YAPARKEN ÜLKE GELİŞİMİNİ,İNSAN GELİŞİMİNİ ve HAKLARINI,DÜRÜSTLÜĞÜ VE ÇEVRE DOSTU OLMAYI,YOLSUZLUKLA MÜCADELE ETMEYİ ŞİRKET STRATEJİSİ HALİNE GETİRMİŞ ve UYGULAMAYA BAŞLAMIŞTIR.

Küresel İlkeler sözleşmesine imzalamak demek, bizim için bu bilinci paydaşlarımıza ve çalışanlarımıza,müşterilerimize yaymak ve bu sosyal sorumluluk bilinci ile bu ilkeler ile hareket etmek demektir.

Küresel ilkeler sözleşmesi ile imzalanması ile başlayan sosyal sorumluluk bilincini şirketimizin kurumsal kültürü haline getirmek ve bu süreçte siz çalışanlarımız, müşterilerimiz, paydaşlarımız ile yola devam etmekten mutluluk duyacağız.

Saygılarımla
Yönetim Kurulu Başkanı
Şekip Karakaya

RAPORUN KAPSAMI

Sampaş A.Ş. çalışanları ile birlikte sunduğu ürün ve hizmetlerde kalite standartlarında en üst seviyede olmayı, müşteri memnuniyeti ve tatminini en üst düzeyde tutarak güvenilirliği, devamlı gelişen ve yenilikçi olmayı, uluslar arası bir hedef olarak seçmiştir. Bu doğrultuda uluslararası kalite standartlarında ürün ve hizmet sunmayı ilke haline getirmiştir. Bu sayede müşterisi olan belediyeler, çalışanları, iş ortakları, çözüm ortakları için güvenilir, dürüst, yenilikçi, saygın, girişimci, takım ruhunu yaratabilen, lider bir kuruluş olmayı hedefler.

Şirketimiz çalışanları ve paydaşları ile birlikte çalışarak belediyelere verdiği teknolojik çözüm ve yenilikçi ,verimlilik yaklaşımı ile ülke ekonomisinin gelişiminde rol almaktadır. küresel ilkeler sözleşmesine attığımız imza ile bu raporda; şirketimizin mevcut halini ve gelecek hedeflerini göstermekteyiz. Bu doğrultuda hem mevcut halimizi hem de hedeflerimizi kamuoyu ve çalışanlarımız ile paylaşmak için bu raporu hazırladık .Bu rapor 2008-2009 yıllarını kapsamaktadır.

Kurumsal Sosyal Sorumluluk Raporumuza www.sampas.com.tr 'de pdf formatında ulaşabilirsiniz.

Bu raporun önümüzdeki senelerde sistematik ve ölçülebilir veriler ile desteklenebilmesi için hedefler koymak ve bu hedeflere ulaşmak için gerekli çalışmalara kurum olarak başlamış bulunmaktayız.

SAMPAŞ DEĞERLERİ

Müşterilerimiz varoluşumuzdur, gücümüzdür, prestijimizdir, velinimetimizdir:

Müşterilerimiz için farkındalık ve değer yaratmak ,ihtiyaç ve beklentilerini en üst düzeyde kalite de ve inançta karşılamak ana hedefimizdir. Satış sonrası tüm ürünlerimizin hizmetini ve desteğini sürdürmek müşterimizin gelişimini sağlamak ve müşterilerimiz kendilerini ürünlerimiz ile geliştirirken yanlarında olmak ve ürünümüze sahip çıkmak asli görevimizdir.

Sampaş A.Ş. olarak Müşterimize, Çalışanlarımıza ve Paydaşlarımıza dürüst bir yaklaşım sergileyerek güvenilirlik ilkesinin

bayrak taşıyıcısı olmak hedefimizdir.

Müşterilerimizle, tüm paydaşlarla ve çalışanlarımızla karşılıklı güven ilkemizdir. Bu güveni yasalara ve iş ahlakı kurallarına ve ilkelerine uyarak göstermekteyiz. Karşılıklı fayda ve yarar çerçevesinde iyi niyet ve ahlaki tutumları ,yasalara uygunluğu ve iş yapış şekli ,dürüst çalışma ilkesi ile hareket eden ve bunu çalışanlarına ,paydaşlarına be müşterisine de yansıtarak onlarında güvenini kazanmıştır.

Tüm dünya ekonomik kriz etkisinde sürekliliğini ve varlığını sürdürmeye çalışırken Sampaş AŞ'e Yönetim Kurulu Başkanı Şekip Karakaya çalışanının güvenini bu süreçte bir kez daha kazanmıştır. Bu global ekonomik krizde çalışanları ile birlikte bu sürecin aşılabacağını ve tüm şirket çalışanlarına birebir ve yüzyüze seslenerek takım ruhunu ve çalışanlarına olan inancını belirtmiştir ve şirket içi istihdamlar devam etmiştir. Bu doğrultuda çalışanlarının ekonomik krizde yaşadığı işsiz kalma korkularını ve psikolojik baskılarını azaltmıştır. Önce Karşılıklı güven ilkesini şirket ilkesi haline getirmiştir.

Daima yenilikçi olmak sektörü ve müşterilerimizi yeniliklerimiz ile geliştirerek Ülke Ekonomisine katkıda bulunmak ana stratejimiz ve hedefimizdir.



Lider olmak SAMPAŞ A.Ş.'nin genetik yapısıdır:

Yerel yönetimlerin bilgi toplumu stratejileri doğrultusunda temel politikaları saptanmış ve eylem planları belirlenmiştir. Yerel yönetimlerin bu hedef de başarılı olabilmesi rolünü özel sektörde Sampaş A.Ş. 'yüklenmiş ve bir çok konuda liderlik yaparak yerel yönetimlerin ve ülkenin gelişimine katkıda bulunmuştur.



E-devlet, E-belediyecilik konusunda belediyelerin bir çok başarıya imza atmasını ve ödüller almasını sağlamıştır.



Amacımız Girişimcilik Ruhumuzun Türk Ekonomisine de katkıda bulunması:

Ürünlerimiz ve hizmetlerimiz ile kent Kültürü ve kentleşme sürecine yapacağı katkılarla insanların mutluluğu ,refahı ve daha uygar kentlerin oluşmasını sağlayacaktır. Sampaş A.Ş. olarak kendimizi toplumsal sorumluluk açısından kentleşme sürecini izleyen ,olumlu olumsuz yapıları doğru algılamaya çalışan ve onlara müdahale mükellefiyeti olan ,sanki bir sivil toplum örgütü gibi çalışma zorunluluğu olan bir şirket olarak görüyoruz. 29 yıllık bir süreci sadece bu

alana kanalize eden bir kuruluş olarak ,oluşturduğumuz platform ile hayal ettiğimiz gerçeğe geçeceğini biliyoruz. Bunun için girişimcilik ruhumuzu hiç kaybetmedik.

Amacımız ürün kalitemizin sürekli iyileştirilmesini , verimliliğini ve devamlılığını sağlamak:

En yüksek teknolojiyi takip ederek tüm çalışanlarımızla ürünlerimizi sürekli iyileştirmek ve bu doğrultuda müşterimizin verimliliğini arttırmak. Hem kendi içimizde sürekli iyileştirmeler ile , hem de müşterilerimize sunduğumuz ürünler ile verimliliği efektif olarak yaşanmasını görmek üstlendiğimiz önemli bir roldür.

En Büyük Gücümüz ve Ayrıcalığımız , Çalışanlarımız ,Takım Gücümüz ve İletişim Kurabilme yeteneğimizdir:

Yapılan tüm ürün ve hizmetlerimizin başarı hikayesi ve kalitesi çalışanlarımızın inancı ve takım ruhu ile oluşmaktadır. **En önemli sermaye insan kaynağıdır felsefesi, bu şirketin doğuşu ile benimsemiştir.** Biz tüm dünyada da artık benimsenen ve kabul edilmeye başlayan bir süreci en başta kabul etmiş ve uygulamış bir şirkettir. İş yerinde iletişim felsefesi ilke edinilmiştir. Sampaş AŞ Uyumlu ve yetkin personel kaynağı ile ürün ve hizmet kalitesini yakalamıştır. Bir personelin yetkinliğinden çok uyumlu çalışabilmesi hem organizasyonu hem süreci geliştirdiğini bilmekteyiz .En iyi personeli kendin yarat felsefesi ile birlikte personelinin yetkinliğini ,yaratıcılığını geliştirmiştir ve motivasyon desteği ile inancını kuvvetlendirmiştir. Şirket içinde asla bireysel kahramanlar yaratmamış ve şirket gelişiminde herkesin rol oynamasını sağlamıştır. Her çalışanın bir değer olduğunu çalışanına ona güvenerek hissettirmiştir. Bu süreçte Uluslararası Bir Şirket olma hedefini tüm şirket çalışanları ile paylaşmış ve büyümenin birlikte başarılacağını onlara yansıtmıştır. Topluma hem sosyal alanda hem de iş alanın da mutlu bireyler kazandırmak, profesyoneller yetiştirmek bunu yaparken de beyin güçlerinin ve ruhların birleşimi ile oluşacağını tüm çalışanlarına ve paydaşlarına göstermek seçtiğimiz yoldur.



Sampaş'ta İnsana Yatırım

Sampaş A.Ş. Çalışanların kariyer planlarını ,personel yetkinlikleri sistemi ile takip etmektedir.Sampaş Şirketinde kalite yönetim sistemleri ve süreç yönetimleri ile etkin bir çalışma süreci oluşturulmuştur. Ünvanlar için gerekli yetkinlikler belirlidir. Personel yetkinlikleri ve yapacağı işin gerektirdiği yetkinliklerin eşlemesini yapılması doğrultusunda sistemde personelinin eğitim ihtiyaçları belirlenmektedir. Oluşan Eğitim ihtiyaç analizi sonucunda ,personele yapılan yatırım ile çalışan etkinliğinin ve motivasyonunun artırılması sağlanmaktadır.Mesleki kişisel gelişim eğitimler ,seminerler ve sempozyumlar ile çalışana hem işinde gelişim hem de iç müşteri memnuniyeti i sağlamayı hedeflemektedir.

Kalite yönetim sistemi ile iç müşteri memnuniyeti değerlendirilerek ,şirket stratejisiyle yönetim sistemleri ve insan kaynakları stratejisinin bütünleşmesine dayalı bir yaklaşım ile insana inanan ve değer veren bir yönetim felsefesini uygulamayı hedefliyor.

Kalite yönetim sistemlerinin ve süreç yönetimi uygulamaları ile çalışanlarının değil şirketinin performansını ölçümleme felsefesini ve yönetsel uygulamaları öngörüyor.Buda Sampaş AŞ çalışanının değil sampaş sürecinin performansı ölçülüyor olması demektir.Performans değerlendirme sistemini kurarken süreçlerin izlenebilirliği ve ölçülebilirliği sağlanmaktadır.Bu doğrultuda performans ölçümleme konusunda çalışanın üzerinde baskı değil sürecin üzerinde bir baskı oluşturmaktadır.Süreci geliştirirken insana yatırım birinci önceliklerdendir. **Sampaş profesyonelliğini süreçlerini geliştirirken insana yaptığı yatırımlarla sağlamıştır.**

Sampaş'ta İnsan Hakları

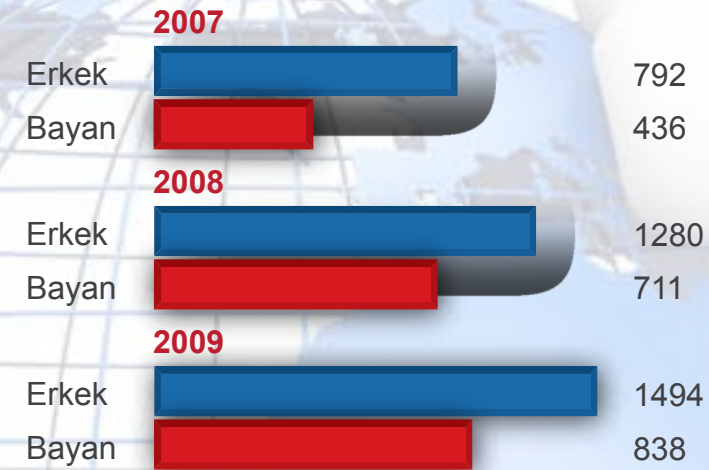
Sampaş A.Ş. kuruluşundan bugüne kadar insan haklarını korumaya yönelik çalışmalarını sürdürmektedir.Kurum kültürümüzde ve stratejimizde tüm çalışanlarına adil ve eşit davranmayı ilke haline getirmiştir.Bu eşitlik ve adil olma ilkesi tüm çalışanlarımıza İK politikamız olarak Kalite Yönetim Sistemi ilkeleri ile yayınlanmış kayıt altına alınmış ve tüm paydaşlarımızın ve çalışanlarımıza duyurulmuştur.

Sampaş A.Ş. zorla çalıştırma,çocuk iş gücünün kullanılması,fiziksel disiplin istismarı,kanun dışı hareketler, ücret ve sosyal hakların adil dağıtılması, din,ırk,cinsiyet ayrımı yapılmaması konularında ciddi bir tutum sergilemektedir.Hiç bir çalışana temel çalışma yasal haklarına uyarak cinsiyet ayrımı yapılmaksızın taciz ve ayrımcılık yapılmasına izin verilmez.Çalışanlarının çalışma saatleri ,sağlık ve güvenlik konularında iyi uygulamalar gerçekleştirmektedir.

Sampaş AŞ tarafından güvenli ve sağlıklı çalışma koşulları sağlanmaktadır.Dünyada bir çok salgın virüs çeşidi çıkarak yayılmaktadır Buda her şirket ve şirket çalışanları için bir tehdit oluşturmaktadır.Sampaş AŞ tarafından bu tarz tehditler salgın hastalık adı altında Iso 27001:2005 sisteminde yer alan risk yönetimi ile tespit edilerek her türlü önlemin alınması sağlanmaktadır.

Sampaş A.Ş. personeline hem psikolojik destek hem de çalışma şartlarının iyileştirmesi ile güven

vermektedir.Son günlerde tıpkı ekonomik kriz gibi dalga dalga ülkeden ülkeye büyüyen domuz gribi (H1N1) virüsü için şirket içi önlemler alınmıştır.Özel dezenfektan ve anti bakteriyel ürünler alınarak daha temiz ve hijyenik bir ortam sağlanmıştır.Şirket içinde çalışanlar için doktor bulundurulmaktadır ve çalışanların gerekli sağlık kontrollerini yapılmaktadır.Şirket içi besin içeriği de çalışanların daha etkin ve dirençli olabilmeleri yönünde değiştirilmiştir.Tehlikeli virüse yakalanan personel için gerekli istirahat süresi baskı altında bırakılmadan verilmektedir. **İnsanların temel sağlık haklarına saygı duymakta ve hiç bir şekilde bu hak'a saldırıda bulunmayacağını taahhüd ederiz.**



2007-2009 yılları arası Kadın-Erkek Çalışan Sayısı

(Tabloda görüldüğü üzere firmada çalışan bayan sayısı yüksektir.Firma iş süreçlerinin tüm bölgelerde müşterilere teknik bakım süreçlerini uyguladığı için bu alanda uzman olan yada bu süreci tercih eden bayan personel sayısı çok fazla değildir. Diğer süreçlerde bayanlar çalışmayı tercih ettikleri için merkezde ve belediyelerde bayanlar yer almaktadır. Firma çalışmaları teknik iş süreçlerini içerdiği için bayan personel sayısı erkek personel sayısından daha düşüktür.)

Sampaş A.Ş. tarafından yapılan, yürütülen iş ve projelerde çalışan ve emek harcayan hiç kimsenin insan hakları saldırılarına maruz kalması ,psikolojik ve/veya fiziksel baskı altında zarar görmesini kabul etmez ve izin vermez,çalışanını garanti altına alır ve iş ortaklarını da bu kural doğrultusunda hareket eden firmalardan seçer .Tüm tedarikçi ve iş ortaklarımızın insan haklarına istinasız uyması gerekmektedir.



Sampaş'ta Çalışma Hayatı

Sampaş A.Ş. uluslar arası pazarda çalışanlar tarafından en iyi ve en çok tercih edilen firma olma hedefini koymuştur.Sürdürülebilir büyümeyi sağlayan,verimliliği arttıran , katma değer sağlayan bir yapı kurmak için profesyonel ekibini kurmuş ve oluşturmuş ,en önemlisi bu ekibin yetişmesinde aktif rol oynamıştır.Kendi sektöründe çalışanlar tarafından tercih edilen ve herkesin parçası olmaktan grur duyduğu, çalışanlarına güven veren onların haklarını koruyan ve savunan bir şirket olmayı hedefler.

Sampaş Bünyesine mesleki yetkinliklerden önce çalışma uyumunu bilen uyumlu çalışanları tercih eder. Çünkü Sampaş'ta çalışma ortamı huzur, mutluluk, güven, pozitif yaklaşımlar, heyecanı ve paylaşımı içerir. Bu doğrultuda başarının, verimliliğin, güvenin oluşması karşılıklı iletişim ve uyumdan geçtiğini savunur. Sampaş, yetkin ve deneyimli çalışan kadrosunu daha da profesyonelliğe yaklaştırmaktadır. Bunun için Kalite yönetim sistemi doğrultusunda etkin bir personel yetkinlik sistemi ile personelin eğitim ihtiyacını belirlemektedir. Bu doğrultuda personel eğitim ihtiyaç analizi yapılmakta ve çıkan sonuca göre mesleki eğitimler, sempozyumlar, seminerler'e personelin katılımının gerçekleşmesi sağlanmaktadır.

Sampaş şirketinde çalışanların memnuniyeti son derece önemlidir. Çünkü çalışanlarımız değerlidir. Çalışanlarımız şirket içinde sağlığı ve güvenliği güvence altına alınmıştır.

Sampaş' ın ISO 27001 standardı ile çalışanların çevre güvenliği, doğal afet, sağlık, iş kazaları riskleri belirlenmiştir ve bu riskler iyileştirilmiştir. Çalışanlarımız bizim bilgi kaynağımızdır. Bu

doğrultuda bilgi kaynakları Sampaş A.Ş.'nin en değerli varlıkları olduğu için her türlü riskleri değerlendirilmiş ve gerekli önlemlerin alınması sağlanmıştır.

İç Müşteri memnuniyetini daha etkin olması için çalışanlara direk etki eden konularda demokrasi ortamı özgür irade seçimleri ile oylama ve puanlama sistemleri yapılmaktadır. Görüşlerini ve önerilerini yönetime aktarabilmenin özgürlüğünü yaşamaktadırlar.

- Yemek seçim özgürlükleri için, ayda 1 yemek anketi düzenlenmektedir.
- Servis memnuniyeti anketi

Sampaş A.Ş. zorla çalıştırma ve angaryanın her türlüşünü ortadan kaldırılmayı ve uygulamamayı taahhüt eder.

Sampaş A.Ş.'de zorla işçi çalıştırmakla suçlanmamış, hakkında bu konu ile ilgili hukuki bir süreç başlatılmamış, adı böyle bir konuya karışmamıştır.

- Her çalışan hizmet koşullarını içeren bir iş akdine sahiptir.
- Tüm çalışanlar için işe girişte çalışma şartlarını ve koşullarını içeren iş akdi imzalamaktadır, istihdamın rızaya bağlı olması ve istediğinde işten ayrılma özgürlüğü gerekli yasal gerekliliklerle " işten ayrılma ile ilgili insan kaynakları yönetmeliği ve yasaların tanıdığı ihbar süresi hakları saklı şekilde" verilmektedir.
- Her çalışanın görev tanımı bulunmaktadır ve bu görev tanımı resmi olarak herkesin erişebileceği bir şekilde

yayınlanmaktadır.“Firma içi ISO 20000,ITIL,ISO 9001:2008,ISO 27001 standartları uygulanarak süreçlerin performans yönetimi izlenmekte ölçümlenmektedir.Bu doğrultuda her personelin görev ve Sorumlulukları, süreç ve performans hedefleri oluşturulmaktadır.Bilinçli görev dağılımının sağlanması ile çalışanın verimli,performansı yüksek,bilinçli ve mutlu çalışması sağlanmaktadır.

- Süreç denetimleri ile süreçler izlenmekte ve bu doğrultuda personelin iş yükü ve yaptığı işlerde incelenmektedir.İş yükü üzerinde personeli yıldıran angarya işler çözümlenmekte ve firmanın ve çalışanın performansı yükseltilmektedir.
- Performans yönetim sitemi ile ücret artışları belirlenmektedir.Ücret artışları adil bir performans yönetim sistemi ile gerçekleştirilmektedir.
- Sampaş A.Ş.'nin yasaların belirlemiş olduğu asgari ücret ile çalıştırdığı personel sayısı bulunmamaktadır.

Sampaş A.Ş. yasadışı çocuk istihdamına ve istismarına, çocuk emeğinin kullanılmasına, çalışanlara yönelik yapılacak kötü ve kabul edilemez muamelenin her şekline karşıdır. Politikamız, çocuk istihdamı, şiddetle ve psikolojik cezalandırma, ve insanlık dışı tüm ihlalleri kapsayan hareket ve çalışma şeklini benimsemeyecektir ve bu şekilde çalışan tedarikçi ve iş ortakları ile çalışmayacaktır.

Yaş Aralığı	2007	2008	2009
18 Yaşından Küçük	0	0	0
18 - 20 Arası	8	35	60
21 - 30 Arası	710	1080	1354
31 - 40 Arası	369	655	691
41 - 50 Arası	68	125	146
51 - 60 Arası	46	60	55
61 Yaş Üzeri	0	0	7

Çalışan Sayısının yaşa göre dağılım tablosu

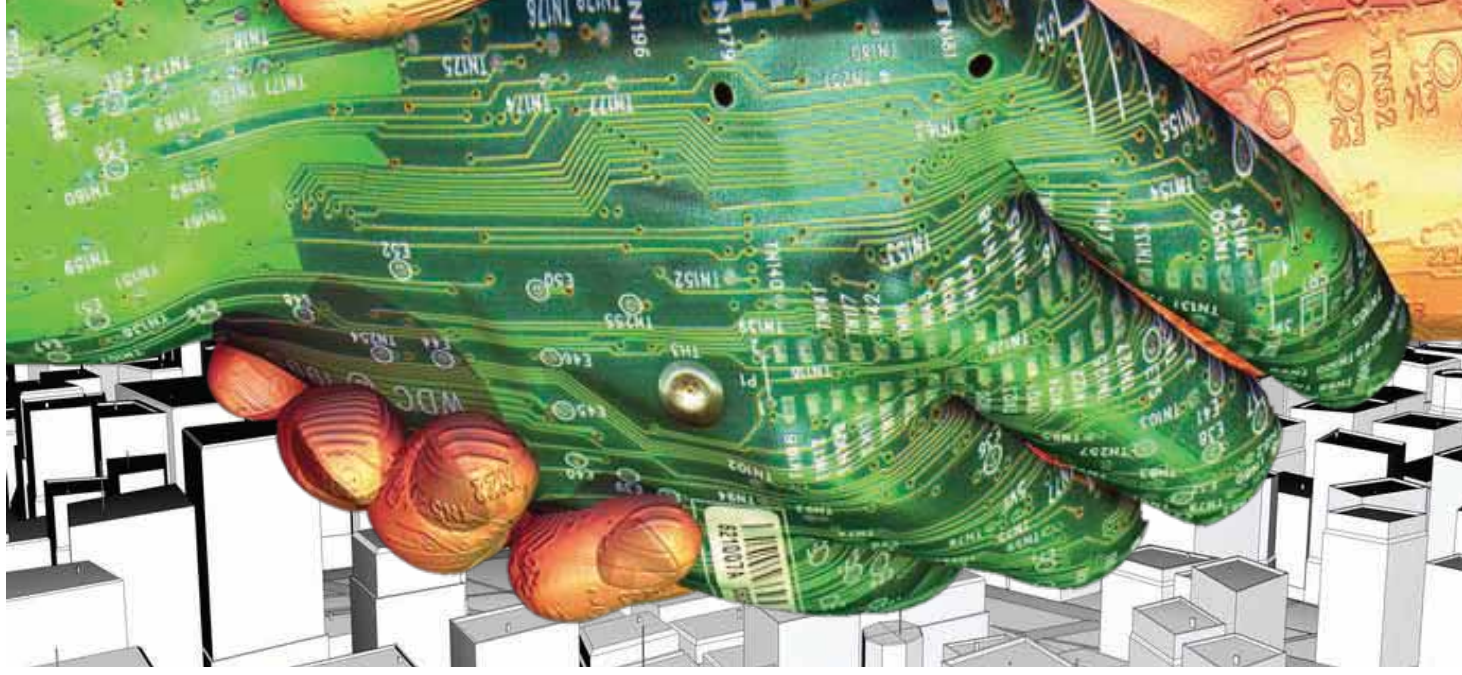


İnsan Kaynakları İlkelerimiz

- İnsan Hakları eşitliği
- Sampaş AŞ nitelikli, kendine güvenen gençleri geliştirmeyi ve onları deneyimli profesyoneller ekibine kazandırmak
- Adil performans yönetimi ve adil ücret politikaları ile çalışanların başarılarını ödüllendirmeyi
- Çalışanlarının sürekli gelişimi, firmanın sürekli gelişimi felsefesi ile çalışanlarına yatırım yapmayı
- Kariyer gelişiminde fırsat eşitliği sağlamayı
- Kendi uzmanlıklarının dışında farklı uzmanlıklar kazanma fırsatı vermeyi
- İlke edinir

Tüm Çalışanlarda Aranılan Yetkinlikler

1. Etkin İletişim Kurabilme
2. Kendini ve Takım Arkadaşlarını Geliştirebilme
3. Müşteri Odaklı Olma
4. Ekip Motivasyonu Sağlayabilme
5. Öncelikleri Belirleyebilme
6. Yaratıcılık
7. Problem Çözme
8. Liderlik/Etkin Ekipleri Yönetebilme
9. Farklılıklara Uyum ve Farlılıkları Yönetme
10. Zaman Planlaması
11. İnisiyatif Kullanabilme
- 12 .Yön Belirleme



Seçme – Yerleştirme Sürecimiz

Sampaş A.Ş. insan kaynaklarının her düzeyinde işe alma ve mesleki konularda ayrımcılıkla mücadeleyi benimsemiş ve ortadan kaldırılmasına azami önem vermektedir.Şirketimiz, işe alma, kariyer gelişimi, kariyer gelişimine destek, eğitim konularını önemsemiş ve geliştirmiştir. İşe alma ve mesleki konulardaki hiç bir şekilde cinsiyet, din, sosyal ve etnik köken, siyasi görüş, sendika üyeliğine dayanan ayrımcılık, bütün diğer ayrımcılıkların hiç bir türünü uygulamamayı taahhüt eder.

Seçme Yerleştirme sistemimizin temel amacı Sampaş ailesine, yeniliklere ve değişimlere açık, dinamik, hedef odaklı, kişisel ve mesleki gelişimine önem veren, Sampaş değerlerini benimseyip, sahip çıkacak kişileri kazandırmaktır.

Şirketimize başvurular posta, faks ve internet kanalıyla yapılmaktadır.

Başvurular İnsan Kaynakları Birimi tarafından ön elemenden geçirilerek, mevcut boş pozisyonların iş profillerine uygun adaylar ön görüşmeye alınırlar. Adaylar arasında seçim yapılırken, ilk kriter olarak kişilik özellikleri değerlendirilir. İkinci kriter olarak iş profiline uygun temel yeterlilikleri, ve geçmiş başarıları göz önünde tutulur. Değerlendirmelerde uygun görülen adayların ilgili birim ile ikinci görüşme yapmaları sağlanır. Görüşmeler sonucunda olumlu olarak değerlendirilen adaya İnsan Kaynakları Birimi tarafından iş teklifi yapılır.

Aramıza katılan her bireye; uyum sürecini hızlandırmak, Sampaş'ın yapısını, hedeflerini ve kültürünü özümsetmek için bölüm oryantasyonu ve İnsan Kaynakları Birimi tarafından Genel şirket tanıtım Oryantasyon Programı uygulanır.

Gelişim

Sampaş' da yapıya uygun olarak bireylerin çalışmalarının en verimli şekilde değerlendirmesini, çalışanların performanslarını şirket hedefleri doğrultusunda sürekli geliştirmesini sağlamak üzere performans değerlendirme ve ölçme izleme sistemini uygulamaktayız.

Her yıl sonunda hedeflerden ayrı bir şekilde yetkinlikler, eğitim ve gelişim planları ve kariyer seçenekleri ile ilgili görüşmelerin yapıldığı, gelişim odaklı bir araç olan Performans Değerlendirme sistemi değerlendirilir.

Verimlilik

Çalışanlarımızın verimliliğini artırmak için gerekli alt yapı ve çalışma ortamını sağlarız.

Ürünlerimizin müşterilerimiz tarafından en verimli şekilde kullanılabilmesi için gerekli eğitim, yardımcı doküman ve destek hizmetleri yürütülmektedir.



Sampaş'ta Çalışmak

Sampaş'ta çalışmak her şeyden önce huzurlu, keyif dolu, pozitif bir ortamda çalışmak demektir.

Sampaş'ta çalışmak bireysel sorumlulukların ışığında dünyaya ve topluma aktif olarak katkıda bulunduğu farkına varmak demektir.

Sampaş'ta çalışmak etik değerlerin korunduğu, profesyonel değerlerin yüceltiildiği bir ortamda çalışmak demektir.

Sampaş'ta çalışmak yüksek teknolojilerle çevrili bir ortamda, kariyer hayatınızda uzun sürecek bir iş birlikteliğine adım atmak.

Sampaş'ta çalışmak, ayrımcılığın hiçbir türünün tolere edilmediği, performansa dayalı gelişimin maksimum düzeyde tutulduğu bir ortamda çalışmak demektir.

Sampaş'ta çalışmak insani ilişkilerde aile sıcaklığı hissederek tüm iş süreçlerini profesyonelliğin gerektirdiği şekilde yürütmek demektir.

Sampaş'ta çalışmak asla sadece çalışmak demek değildir. Aynı zamanda tüm bir çalışma süreci boyunca geçirilen her dakikadan keyif almak demektir.



Sampaş'ta Eğitim Ve Eğitime Destek Süreci;

Sampaş'ta Yeni Nesil'in Eğitimine Deneyimsel Destek Ve Güven Vermek,

Sampaş A.Ş. firması yeni nesil mezun olacak Üniversite öğrencilerinin geleceğe daha güvenli bakabilmeleri ,genç öğrencilerin bilgi ve deneyim toplumuna dönüşümü için gerekli bilgi ve becerileri kazandırılabilmesi için ,şirket içinde öğrencilerin derslerinden geriye kalan zamanlarında iş tecrübesi ve/veya projeleri bazında destek vermektedir.

Yeni nesil üniversite mezunlarının daha yetkin olabilmeleri mesleklerinde daha iyi bir kariyer çizebilmeleri için onlara stajdan farklı olarak şirket içinde eğitici ve öğretici kendilerini geliştirecek iş imkanları vermektedir.

Sampaş A.Ş.'de Eğitim Süreci,

Sampaş A.Ş.'de Yönetim sistemlerini etkin kullanan bir firmadır.Bu doğrultuda süreçlerin performanslarını izleyebilmekte ,ölçümlemekte ve geliştirebilmektedir.

Sampaş A.Ş. yetkinlik analizi ile ve sene içinde bölüm müdürlerinin belirlediği eğitimler ile personelin eğitim ihtiyacını belirlemektedir. Personele aldırılan eğitimlerin kayıtları tutmakta ve aldıkları eğitimin başarı değeri de değerlendirilmektedir.

Eğitim hedefi şirket hedefi olarak kalite hedeflerinin içinde yer almaktadır.Her sene belirlenen bu hedef tutturulmaya ve/veya geçilmeye çalışılmaktadır.

Global kiriz olmasına rağmen Sampaş AŞ tarafından personelin kariyer hedeflerine ve yetkinliklerinin geliştirmesine yönelik eğitimler aldırılması durdurulmamıştır.

Sampaş personeline yatırım yaparak onların gelişimlerine katkıda bulunmuş ve ilerlemenin bir takım halinde gerçekleşeceğine inanmıştır.

Sampaş'ta Çevre Duyarlılığı



Sampaş A.Ş. ürettiği yazılım ürünlerinin çevreye karşı bir sorun teşkil etmemesi ile yetinmeyerek ürün ve hizmetlerinin içine gereksiz kağıt tüketimini engellemek amaçlı çevre doküman arşiv yönetimi yazılımını, kendi ürün grubuna entegre ederek çevreye olan sağduyusunu ürünlerine de taşımış ve belediyelerde de (müşterilerinde de) bu uygulamayı yaymaya çalışmıştır. Bu doğrultuda Türkiye'nin yeşil dünyasını korumaya katkıda bulunmayı hedeflemiş ve bu hedefini önümüzdeki senelerde geliştirmeyi ve arttırmayı amaçlamıştır.

► Şirket içinde yapılan dokümantasyon uygulamalarında kağıtların imha yöntemleri, onları çöpe atmak değildir. Kağıt atıklarının geri dönüşümünün sağlanması için kağıt atıkları TEMA vakfına verilmektedir. Yeşil bir Türkiye için bu bilinci şirket içinde yaygınlaştırmıştır. Her çalışan atık kağıtları Tema kutularına atmaktadır.

► Sampaş A.Ş. teknoloji şirketi olarak doküman arşiv yönetimi modülü uygulamasına ürün ağacı içinde yer vermiştir. Bu çevre dostu uygulamayı müşterisi olan belediyelerde yaygınlaştırılmasını sağlayarak, fazla kağıt kullanımının azaltılmasına yardımcı olmayı hedeflemiştir.

► Firma bünyesinde kullanılan pillerin toprağa ve doğaya verdiği zararları bilinmektedir. Kendi bünyemizde kullanılan pillerin doğaya karışımını engellemek için firma içinde pil geri dönüşüm kutuları yer almaktadır.

İllerdeki günlerde çevre duyarlılığını bir adım daha ilerletmek için ağaçlandırma çalışmalarına katılmayı hedeflemektedir.



Sampaş A.Ş. Çevre Politikası

Şirket bünyesinde kullanılan malzemelerin, doğal kaynakların geri dönüşümünün sağlanması ve en verimli şekilde kullanılması, her türlü faaliyetlerimiz sırasında çevreye olan olumsuz etkilerimizi en aza indirebilmek için gereken önlemleri almak, sosyal yükümlülüğümüzün bir parçası ve çevre politikası olarak benimsemiştir.

Sampaş'ta Ar-Ge

Uluslar arası yaklaşımlarda; firmalar gelişebilmek, varlıklarını devam ettirmek için devamlılığı olan büyümeyi sağlamak zorundadır.

Gelişebilmenin, verimliliği artırabilmenin ve rekabet edebilmenin en önemli unsurlarından biride teknolojik gelişimdir. Teknolojik gelişimin sağlanacağı yol ise AR-GE 'dir.

Yeni ürünler, çözümler stratejiler, teknolojik gelişimlerde ilerlemeyi hedefleyen şirketler araştırma ve geliştirme faaliyetleri için fon ayırması gerekmektedir.

Sampaş A.Ş. 'nin kendisine ilke olarak koyduğu noktalardan biride benim gelişimim Ülkemin gelişimidir.

Sampaş AŞ kendi pazarından iddialı bir büyüme ve sürdürülebilir verimlilik ve kar için en önemli stratejik önceliklerinden birisi teknolojiye hakim olmaktır. Bu yüzden beraber çalıştığı iş ortakları, hem iş ahlaki hem de kendi sektörlerinde bir numara olan firmalardır.

Sampaş A.Ş. Bünyesinde 30 - 40 kişi arası değişen bir AR-GE ekibi yer almaktadır. Sampaş AŞ bir çok AR-GE projesi ile ilgili çalışmaktadır. Bu projelerin bazıları TUBİTAK, İTEA kurumlarından resmi olarak desteklenmiştir.

TUBİTAK – İTEA TARAFINDAN DESTEKLENEN PROJELER

AKILLI KENT OTOMASYON SİSTEMİ YENİDEN YAPILANDIRMA PROJESİ	TUBİTAK / TEYDEB
SERVİS ODAKLI COĞRAFI BİLGİ SİSTEMİ PROJESİ	TUBİTAK / TTGV
OSAMI-COMMANS	ITEA

Departman	2008	2009
Bilgi İşlem Departmanı	30	120
Dış İlişkiler Departmanı	5	52
Donanım Destek Departmanı	56	171
GIS Destek Hizmetleri Departmanı	45	116
GIS Geliştirme Departmanı	173	517
İdari İşler Deptmanı	51	180
İnsan Kaynakları Departmanı	13	39
İnteraktif Uygulamalar Departmanı	18	61
Kalite/Denetim Departmanı	27	77
MIS Destek Hizmetleri Departmanı	285	829
MIS Yazılım Geliştirme Departmanı	127	526
Muhasebe Departmanı	47	165
Pazarlama-Satış Departmanı	33	145
Proje Uygulama Departmanı	65	276
Satınalma Departmanı	42	18
Teknik İş Geliştirme Departmanı	18	54
Üst Yönetim	223	257
Yönetim	193	371

Sampaş A.Ş. 'de Güven Politikası,
Sampaş A.Ş. çalışanlarının, müşterilerinin ve
paydaşlarının hakkını ve kendi haklarını yasal
zorunluluklar ve etik kurallarla çizmiştir. Bu
doğrultuda müşterilerinin, çalışanlarının ve
paydaşları ile kendi sektöründe lider olmayı
hedeflerken ilk koyduğu ilkelere bir
güvenilirlik ilkesidir.

Sampaş A.Ş. müşteri bilgi güvenliği konusunu oldukça ciddi bir tutum sergilemiştir. Her müşteri firmamız için bir değerdir.

İş yapış şeklimizi ,süreçlerimizin güvenilirliğini ve müşterimizin haklarını hem yasal hem etik olarak bildiğimizi ve koruduğumuzu göstermek için ISO 27001 bilgi güvenliği yönetim sistemi belgelendirmesine gidilmiştir. Burada müşterilerimiz ile ilgili tüm riskler tanımlanmış ve kontrol altına alınmıştır. Yasal olarak hem müşterilerimizin hem şirketimizin haklarının korunması ve iş ahlakı açısından da gerekli işlemler yapılmıştır.

Güven ilkesi sadece müşterilerimiz ile değil çalışanlarımızla ve paydaşlarımızda yürekten paylaştığımız ve uyguladığımız bir ilkedir.

Küresel İlkeler Sözleşmesi'nin 10 İLKESİ

İnsan Hakları

İlke1 : İş dünyası ilan edilmiş insan haklarını desteklemeli ve bu haklara saygı duymalı

İlke2 : İş dünyası, insan hakları ihalelerinin suç ortağı olmamalı

Çalışma Standartları

İlke3: İş dünyası çalışanların, sendikalaşma ve toplu müzakere özgürlüğünü desteklemeli.

İlke4: Zorla ve zorunlu işçi çalıştırılmasına son vermeli.

İlke5: Her türlü çocuk işçi çalıştırmasına son vermeli.

İlke6: İşe alım ve işe yerleştirmede ayrımcılığa son verilmeli.

Çevre

İlke7: İş dünyası çevre sorunlarına karşı ihtiyatlı yaklaşımları desteklemeli.

İlke8: Çevresel Sorumluluğu artıracak her türlü faaliyete ve oluşuma destek vermeli.

İlke9: Çevre dostu teknolojilerin gelişmesini ve yaygınlaşmasını desteklemek.

İlke 10: İş dünyası rüşvet ve haraç dahil her türlü yolsuzlukla savaşmalı.

Yasal Uyarı

Kurumsal Sosyal Sorumluluk Raporu Sampaş AŞ tarafından ,Birleşmiş Milletler Küresel İlkeler Sözleşmesi kapsamında hazırlanmıştır. Bu raporda yer alan tüm bilgiler ve görüşler Sampaş Bilişim ve İletişim Sistemleri Sanayi ve Ticaret AŞ tarafından hazırlanmıştır. Bu rapor sadece bilgilendirme amacıyla hazırlanmış olup herhangi bir yatırım kararı amacı taşımaz. Bu raporda hazırlanan tüm bilgiler güvenilirdir. Bu bilgiler iyi niyetle açıklanmıştır. Ancak Sampaş AŞ bu bilgilere yönelik herhangi bir beyan ,garanti ve taahhüde bulunmamaktadır. Buna uygun olarak Sampaş AŞ'nin hiç bir yönetim kurulu üyesi, çalışanları, iş ortakları, danışmanları, bu rapor kapsamında iletilen herhangi bir bilgi veya iletişimden bu raporda yer alan veya almayan bilgi sonucu bir kişinin doğrudan veya dolaylı uğrayacağı zarardan sorumlu değildir.