



cutting through complexity

Informe de Progreso de KPMG

Pacto Mundial de Naciones Unidas

Ejercicio 2011 - 2012

kpmg.es



Contenido

02

Carta de nuestro
Presidente
John M. Scott

04

Nuestro Informe
de Progreso

08

Liderando un cambio
en la sociedad

12

Avanzamos en
nuestros compromisos
con los objetivos de
Naciones Unidas

16

Derechos
Humanos

22

Principios
Laborales

28

Gestión de
nuestros impactos
ambientales

34

Anti-soborno y
corrupción



Carta de nuestro Presidente



Las empresas desempeñamos un papel relevante en la respuesta a muchos de los retos de nuestra sociedad. Es la empresa la que puede apoyar objetivos como la eliminación del trabajo infantil, el impulso de la agenda de las energías renovables o el crecimiento económico sostenible, tanto en los mercados emergentes como en los desarrollados.

Es importante, especialmente en época de crisis, ver cómo las compañías aumentan su papel de liderazgo en la sociedad. Cada vez más organizaciones están cambiando la visión de sus programas de Responsabilidad Corporativa, desde la convicción de que la mejora de nuestras comunidades pasa por la capacidad del sector privado para aportar soluciones prácticas a los desafíos a los que se enfrenta la sociedad global.

En KPMG creemos que el liderazgo se manifiesta también a través del comportamiento ético y la ciudadanía corporativa, pilares de nuestro negocio. A través de nuestro apoyo a las Naciones Unidas y los Objetivos de Desarrollo del Milenio, el diálogo con nuestros grupos de interés, o el desarrollo de alguno de nuestros compromisos, como son la Global Green Initiative y nuestro propósito de ser neutrales en carbono, el impulso de la diversidad y el fomento del

talento de nuestros profesionales, o el refuerzo de nuestra cultura de integridad, utilizamos nuestras habilidades y conocimientos para apoyar los principales retos de nuestra sociedad, compromisos que se destacan en la páginas de este Informe.

De la misma forma, junto con otras firmas miembro de KPMG International, y en colaboración con el Pacto Mundial de las Naciones Unidas (UN Global Compact), el Consejo Empresarial Mundial para el Desarrollo Sostenible (WBSCD) y el Programa de las Naciones Unidas para el Medio Ambiente (UNEP), desarrollamos la cumbre global de sostenibilidad "Business Perspective on Sustainable Growth: Preparing for Rio+20", que se celebró el pasado mes de febrero en Nueva York, y en la que participaron más de 600 ejecutivos de las principales empresas del mundo junto con los líderes políticos de 40 países, y donde se abordó uno de los principales retos de



nuestro tiempo: impulsar un crecimiento empresarial sostenible en un mundo con recursos limitados.

Aportamos el conocimiento y las habilidades de nuestros profesionales para desarrollar proyectos dirigidos a mejorar la empleabilidad de nuestros jóvenes, acercar al mercado laboral a colectivos con especiales dificultades, apoyar el talento emprendedor y mejorar el funcionamiento e impacto de la actuación de las entidades que integran el tercer sector, y que cumplen una función cada vez más importante.

En KPMG también contamos con nuestro conocimiento para ayudar a construir la confianza en el mercado. De hecho, cuando nos fijamos en la crisis que ha surgido en todo el mundo, el papel que los servicios de auditoría, fiscales y de asesoramiento legal, financiero y de negocio pueden desempeñar en la creación de un entorno empresarial más transparente y responsable parece más importante que nunca. Nuestra visión es la de ser un referente ante la constante transformación de los mercados y las sociedades, ofreciendo a nuestros clientes y a las comunidades en las que operamos y vivimos, respuestas claras que les ayuden a alcanzar su máximo potencial en las nuevas circunstancias.

Con el ánimo de seguir trabajando en la consecución de estos objetivos como parte esencial de nuestra estrategia de Responsabilidad Corporativa y de nuestra forma de actuar, desde KPMG en España hacemos público de nuevo nuestro compromiso, asumido en febrero de 2003, por apoyar y promover los diez Principios del Pacto Mundial.



John M. Scott
Presidente,
KPMG en España

Nuestro Informe de Progreso

KPMG en España* es socia fundadora de la Red Española del Pacto Mundial de Naciones Unidas desde el 28 de febrero de 2003.

Con nuestro séptimo informe de progreso del ejercicio 2011-2012, hacemos partícipes a todos los grupos de interés de la firma de nuestros avances en la implantación de los Principios relativos a los Derechos Humanos, las normas laborales, el respeto al medio ambiente y la lucha contra la corrupción, como parte esencial de nuestra estrategia y nuestra forma de actuar.

Asimismo, a través de este informe compartimos nuestro programa de Responsabilidad Corporativa y sostenibilidad ambiental, y explicamos cómo desarrollamos y abordamos nuestro negocio para mejorar nuestro compromiso con nuestra comunidad.

Apoyamos al Pacto Mundial de Naciones Unidas desde KPMG International a través de la plataforma LEAD. Lanzada en 2010 en el Foro Económico de Davos para las empresas adheridas al Pacto Mundial, LEAD también nos permite profundizar en KPMG en España sobre nuestros compromisos con el Pacto y la sostenibilidad a través del programa "Liderazgo en Sostenibilidad Corporativa".

Nuestro informe está diseñado siguiendo los aspectos clave del programa de liderazgo en sostenibilidad y nuestro compromiso por apoyar los grandes retos de nuestra sociedad:

- Compromiso con el Pacto Mundial de Naciones Unidas
- Implementación de los diez Principios en nuestras estrategias y operaciones
- Apoyo a otros compromisos de Naciones Unidas
- Liderazgo por la calidad y sostenibilidad

* En adelante, se hará referencia a KPMG en España como "KPMG"



CÓMO IMPLEMENTAMOS LOS

10 PRINCIPIOS DEL PACTO MUNDIAL DE NACIONES UNIDAS

Siguiendo nuestro compromiso con los objetivos y preocupaciones de Naciones Unidas, en KPMG implementamos los 10 Principios del Pacto a través de nuestras políticas y altos estándares de ética, y los promovemos a través de los servicios que prestamos a nuestros clientes, de nuestra cadena de valor y colaboraciones con proveedores, así como con iniciativas que desarrollamos en nuestro entorno y comunidad.

DERECHOS HUMANOS

PRINCIPIO

1. Las entidades deben apoyar y respetar la protección de los Derechos Humanos fundamentales, reconocidos internacionalmente, dentro de su ámbito de influencia;
2. y asegurarse de que sus empresas no son cómplices en la vulneración de los Derechos Humanos

NUESTROS COMPROMISOS

Los Derechos Humanos son una parte esencial de nuestra ciudadanía corporativa. Respetamos y apoyamos la Declaración Universal de los Derechos Humanos y los Principios Rectores sobre Empresas y Derechos Humanos de Naciones Unidas.

KPMG ha desarrollado una Declaración de Derechos Humanos, alineada con los estándares internacionales.

NORMAS LABORALES

3. Las entidades deben apoyar la libertad de afiliación y el reconocimiento efectivo del derecho a la negociación colectiva;
4. la eliminación de toda forma de trabajo forzoso o realizado bajo coacción;
5. la erradicación del trabajo infantil;
6. y la abolición de las prácticas de discriminación en el empleo y la ocupación.

KPMG no utiliza trabajo forzado o infantil.

KPMG apoya la libertad de asociación y, en su caso, reconoce el derecho a la negociación colectiva.

Nuestros profesionales quieren trabajar para una organización que promueva el desarrollo profesional y respete a las personas y éste es uno de nuestros valores diferenciales. Nuestro esfuerzo por crear una cultura de diversidad e inclusión es fundamental para nuestra actividad y para retener a nuestros profesionales.

MEDIO AMBIENTE

7. Las empresas deberán mantener un enfoque preventivo que favorezca el medio ambiente;
8. fomentar las iniciativas que promuevan una mayor responsabilidad ambiental;
9. y favorecer el desarrollo y la difusión de las tecnologías respetuosas con el medio ambiente.

Nuestro compromiso es gestionar de forma responsable el impacto ambiental de nuestra actividad y la participación en grupos de trabajo con otras firmas miembro de KPMG International, con el fin de sumar esfuerzos para apoyar los grandes desafíos a los que se enfrenta la humanidad relacionados con el medio ambiente.

KPMG International es miembro activo y comprometido del World Business Council for Sustainable Development.

LUCHA CONTRA LA CORRUPCIÓN

10. Las empresas deben trabajar contra la corrupción en todas sus formas, incluidas extorsión y soborno.

En KPMG estamos comprometidos en lograr un alto nivel de comportamiento ético en todo lo que hacemos.

"Actuamos con integridad" es uno de nuestros valores.

POLÍTICAS, PROCEDIMIENTOS Y VALORES

- Declaración de Derechos Humanos
- Valores de KPMG
- Código de Conducta
- Procedimiento de compras y gestión de proveedores sostenibles
- Manual de Global Quality & Risk Management

- Código de Conducta
- Valores de KPMG

- Global Green Initiative
- Sistema de Gestión Medioambiental, que incluye Política Ambiental y Programa de Objetivos Ambientales
- CO₂=0

- Código de Conducta
- Programa Anti-bribery y políticas contra el Soborno
- Políticas de Quality & Risk Management y de Ética e Independencia
- KPMG es firmante del World Economic Forum's partnering against Corruption Principles for Countering Bribery o la Alianza contra la corrupción – Principios del Foro Económico Mundial para hacer frente al cohecho.
- Procedimientos de aceptación y reevaluación de clientes y trabajos
- Línea ética

SERVICIOS PROFESIONALES DE KPMG

- Cambio Climático y Sostenibilidad
- Risk Consulting

- Cambio Climático y Sostenibilidad
- Risk Consulting
- Management Consulting
- KPMG Abogados

- Cambio Climático y Sostenibilidad

- Auditoría de Estados Financieros y no Financieros y Servicios de Assurance
- Forensic
- Risk Consulting

01

Liderando un cambio en la sociedad

En KPMG desarrollamos nuestro negocio de forma responsable.

Quiénes somos

Nuestra actividad

KPMG es una red global de firmas de servicios profesionales que ofrecen servicios de auditoría, fiscales y de asesoramiento financiero y de negocio. Contamos con 145.000 profesionales que trabajan en equipo para ofrecer valor en 152 países. Las firmas independientes, miembros de la red KPMG, están afiliadas a KPMG International Cooperative, sociedad suiza. Cada firma miembro es una entidad jurídica separada e independiente y cada una de ellas se describe como tal. KPMG International Cooperative no presta servicios a clientes.

KPMG Europe LLP nació mediante la fusión de las firmas de Reino Unido y Alemania en octubre de 2007. Hoy cuenta con 18 países y con la adhesión de KPMG en España* desde 2010, siendo la mayor firma multidisciplinar de servicios profesionales de Europa. En el pasado año fiscal (a 30 de septiembre de 2011) nuestros ingresos en KPMG Europe LLP ascendieron a 4.589 millones de euros.

En España, 2.700 profesionales trabajan en equipo para aportar valor a nuestros clientes desde 16 oficinas situadas en las principales ciudades españolas.

La Responsabilidad Corporativa (RC) es una de nuestras prioridades. Es nuestra forma de ser, de relacionarnos y de desarrollar nuestro negocio. La impulsamos a través de la Fundación KPMG, asumiendo compromisos para apoyar los retos de nuestra sociedad, buscando su desarrollo, mejorando el medio ambiente y fomentando un futuro empresarial sostenible.

Más información en www.kpmg.es

Gobierno y estructura

KPMG está estructurada para apoyar la consistencia de nuestros servicios y fomentar el cumplimiento de nuestro Código de Conducta y valores, así como el compromiso con el Pacto Mundial y nuestras comunidades. Nuestra estructura nos permite ofrecer servicios de auditoría, fiscales y de asesoramiento financiero y de negocio con integridad, calidad e independencia.

Nuestro Country Operating Team está integrado por nuestro Presidente y varios socios que representan las diferentes áreas de la firma.

NUESTRA VISIÓN:

“Construimos y mantenemos nuestra reputación como la mejor empresa para trabajar, asegurándonos de que nuestros profesionales, nuestros clientes y nuestras comunidades alcanzan su máximo potencial”

* En adelante, se hará referencia a KPMG en España como “KPMG”

Nuestros servicios

Auditoría

- Auditoría de estados financieros
- Auditoría de cuentas anuales
- Auditoría de información financiera IFRS/US GAAP
- Informe de revisión de subvenciones
- Informes vinculados a las salidas a bolsa en mercados de valores
- Servicios de assurance
- Otros informes de revisión y verificación
- Revisiones de control interno
- Adaptación a nuevos marcos contables

Advisory

Management Consulting

- Estrategia y Operaciones
- Función Financiera
- Tecnología
- Personas

Risk Consulting

- Accounting Advisory Services
- Servicios de Auditoría Interna
- Cambio Climático y Sostenibilidad
- Financial Risk Management
- Forensic
- IT Advisory

Transactions & Restructuring

- Corporate Finance
- Restructuring
- Transaction Services

Servicios fiscales y legales

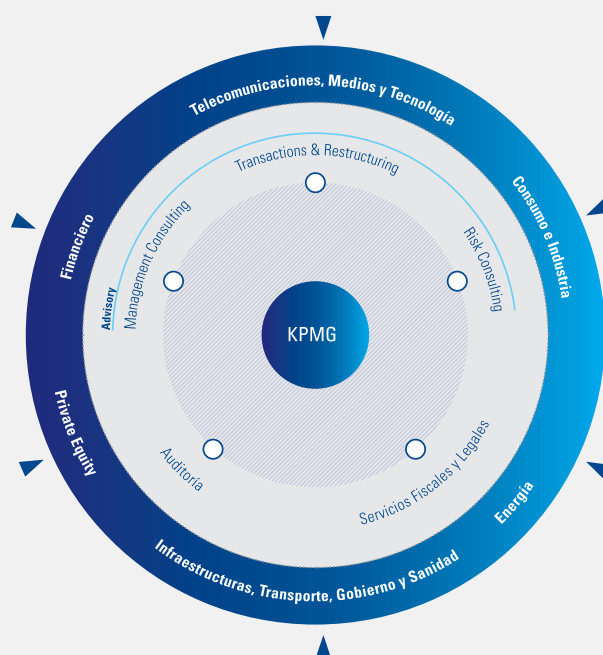
Fiscales

- Aduanas e impuestos especiales
- Derecho Comunitario
- Fusiones y adquisiciones
- Impuesto sobre Sociedades
- Outsourcing y Compliance
- Precios de transferencia
- People Services
- Procedimiento Tributario
- Servicios Financieros / Seguros
- Tributación internacional
- Tributación indirecta
- Tax for Audit

Legales

- Administrativo y Sectores regulados
- Financiero
- Laboral
- Mercantil
- Cumplimiento normativo
- Corporativo y Derecho Societario
- Derecho farmacéutico y otras áreas de las life sciences
- Energías renovables
- Fusiones y Adquisiciones
- Financiación de activos e infraestructuras
- I+D
- Inmobiliario
- Project Finance
- Propiedad Industrial e Intelectual
- Structured Finance & Restructuring
- Tecnologías de la Información y Comunicación (TIC)
- Transporte y Marítimo
- Procesal y Concursal

Mercados



Nuestra estrategia

Nuestros clientes están demandando más servicios, mejores y más rápidos, y nuestras comunidades y grupos de interés se preguntan por nuestro papel en la sociedad. Sabemos que vivimos en un mundo que cambia, con un paisaje empresarial cada vez más complejo, pero también somos conscientes de que el cambio conlleva nuevas oportunidades.

En KPMG nos adaptamos para enfrentarnos a los desafíos de este paisaje cambiante siguiendo nuestros valores y nuestras estrategias de negocio y de Responsabilidad Corporativa: estamos comprometidos en invertir en el desarrollo de nuestros profesionales y apostamos por la excelencia de nuestro trabajo, no sólo para atender las necesidades de las empresas, sino también para desarrollar nuestro compromiso con la comunidad.

Nuestra visión es la de ser el referente ante la constante transformación de los mercados y las sociedades, ofreciendo a nuestros clientes y las comunidades en las que operamos y vivimos respuestas claras que les ayuden a alcanzar su máximo potencial en las nuevas circunstancias. Por ello, hemos desarrollado una estrategia de crecimiento, priorizando ocho áreas de trabajo para nuestra firma.

Nuestro objetivo es fortalecer nuestro conocimiento estas áreas, así como transformarlo en valor en beneficio de nuestros clientes, ayudándoles a anticipar sus necesidades futuras y a gestionar sus riesgos, generar valor en sus operaciones corporativas, facilitarles el cumplimiento de las normativas vigentes y alcanzar posiciones de liderazgo.

Para alcanzar este propósito actuamos de manera responsable, demostrando liderazgo basado en principios sólidos de ciudadanía corporativa, como son los objetivos de la ONU y su Pacto Mundial.

Nuestros valores

Nuestra firma tiene una serie de valores por los que nos regimos todos sus profesionales. Son los cimientos de la identidad compartida de KPMG y definen la forma de actuar de las personas que trabajamos en la firma.

Lideramos dando ejemplo - como firma y de forma individual, actuando de manera que seamos un ejemplo de lo que esperamos de nosotros mismos y de los demás.

Trabajamos en equipo - aportando lo mejor de cada uno y creando equipos fuertes y orientados al éxito.

Respetamos a la persona - por lo que es, por sus conocimientos, aptitudes y experiencia como individuo, y por lo que aporta como miembro de un equipo.

Nos comunicamos de forma abierta y sincera - compartiendo información, conocimientos y consejos con frecuencia y de forma constructiva, y afrontando las situaciones difíciles con entusiasmo y franqueza.

Estamos comprometidos con nuestra sociedad - actuando con responsabilidad, desarrollando nuestras aptitudes, experiencia y perspectivas a través de nuestro trabajo en la comunidad.

Analizamos los hechos para aportar nuestro juicio profesional - cuestionándolos y buscando información reforzamos nuestra reputación como asesores objetivos en los que se puede confiar.

Ante todo, actuamos con integridad - manteniendo en todo momento nuestra profesionalidad, objetividad y la excelencia en la calidad del servicio que ofrecemos, a la vez que conservamos en todo momento nuestra independencia.

Código de Conducta

Construido sobre el fundamento de los valores de KPMG, nuestro Código de Conducta expone las pautas de comportamiento ético para todos nuestros profesionales. En él se establecen los compromisos que hacemos todos los días, define la forma en que actuamos como personas y como líderes, y nos anima a actuar como modelos a seguir, promoviendo el comportamiento ético y garantizando que nuestras acciones sirven para reflejar y reforzar nuestros valores.

La participación de nuestros grupos de interés

A través del compromiso continuo con nuestros grupos de interés, nuestro apoyo a la comunidad y entorno, e Informe de Transparencia, entre otras iniciativas, demostramos nuestro compromiso para ser líderes en responsabilidad corporativa, y compartimos nuestros logros y retos de forma transparente.

La involucración de nuestros grupos de interés y conocer qué piensan de nuestra actividad y los temas que son más relevantes para ellos es vital para KPMG.

De acuerdo con nuestro compromiso con nuestros grupos de interés, promovemos su participación a través de diversos canales de comunicación como son el desarrollo de estudios de satisfacción de clientes, encuestas a los profesionales de nuestra firma, consultas con la Administración, diálogos con nuestra comunidad y talleres con proveedores.

Nuestra firma a nivel internacional llevó a cabo un trabajo específico con nuestros grupos de interés que concluyó en 2011, diseñado para ayudarnos a mejorar y entender mejor su percepción sobre los servicios profesionales que ofrecemos y nuestros compromisos.

Los resultados de este estudio demuestran que, en muchos casos, las expectativas de nuestros grupos de interés están alineadas con los diez principios del Pacto Mundial de Naciones Unidas. Asimismo, este estudio refuerza la importancia del papel que nuestra firma tiene en el mercado.

Nuestros grupos de interés desean que les aseguremos que desarrollamos de forma excelente y responsable nuestro negocio, basándonos en la ética, la calidad, la independencia y la imparcialidad de nuestro trabajo. Por ello, desarrollamos nuestro negocio y nuestra estrategia de Responsabilidad Corporativa en base a estos principios.

Entre otras, también se identificaron áreas de interés como son el equilibrio entre la vida personal y profesional, el

desarrollo profesional y el fomento de la diversidad. Otros grupos de interés identificaron nuestra responsabilidad para apoyar a las comunidades en las que desarrollamos nuestra actividad y reducir nuestro impacto medioambiental; materias en las que profundizamos a lo largo de este Informe de Progreso.

A lo largo de los últimos 12 meses hemos utilizado los resultados de este estudio para reforzar nuestra colaboración con el Foro Económico Mundial. Asimismo, este diálogo abierto con nuestros grupos de interés nos ayuda a continuar apoyando nuestros programas de ciudadanía corporativa, así como a sentar las bases de los futuros sistemas de reporting de KPMG.

En 2011, nuestra firma a nivel internacional se unió al programa de International Integrated Reporting Council (IIRC). Como parte de este programa, estamos explorando oportunidades para integrar y mejorar nuestra forma de comunicarnos con nuestro entorno, tanto a nivel interno como externo. Parte de este trabajo incluye una evaluación amplia de nuestros grupos de interés, con el propósito de que nuestros futuros informes sean relevantes para nuestros clientes, nuestros profesionales y nuestras comunidades.

Sostenibilidad, un compromiso estratégico para nuestra firma

Ser sostenibles y aportar valor a nuestra comunidad representa la esencia de nuestra estrategia de compromiso social.

Día a día incorporamos a cada una de nuestras acciones y a la estrategia de la firma los diferentes aspectos de la RC, como son la integridad, transparencia, cultura ética o buen gobierno, que aplicamos siempre en la relación con nuestro entorno, clientes y profesionales, con el objetivo de responder a las preocupaciones de nuestros grupos de interés y contribuir a la mejora y el fortalecimiento de nuestra sociedad.

La Fundación KPMG es la herramienta para coordinar e impulsar la RC de la firma a través de diferentes acciones y programas que refuerzan el establecimiento de lazos de colaboración con las comunidades con las que trabajamos, el desarrollo de nuestros profesionales, las relaciones con nuestros clientes y la sostenibilidad ambiental.

Nuestro compromiso es gestionar correctamente nuestras acciones económicas, sociales y medioambientales, consolidando nuestro comportamiento ético, la atención a nuestros profesionales, la protección del entorno y el establecimiento de lazos de colaboración con las comunidades en las que trabajamos.

02

Avanzamos en nuestros compromisos con los objetivos de Naciones Unidas

Más allá de nuestras aspiraciones para cumplir con los 10 Principios del Pacto Mundial, KPMG también apoya a las Naciones Unidas para alcanzar sus objetivos.

Nuestra Responsabilidad Corporativa está integrada en nuestra visión y estrategia. Es uno de nuestros principales valores y parte de nuestra forma de ser, de relacionarnos y de desarrollar nuestro negocio. Por ello, nuestro objetivo es marcar una verdadera diferencia en aquellas comunidades en las que estamos presentes, asumiendo compromisos para apoyar los retos de nuestra sociedad, buscando su desarrollo, mejorando el medio ambiente y fomentando un futuro empresarial sostenible.

El propósito de nuestra Fundación es desarrollar programas que respondan a las preocupaciones de nuestros grupos de interés y que refuercen la estrategia de la firma, servir internamente de ejemplo, refuerzo y vehículo de la cultura y los valores de la firma, así como apoyar y promover acciones y proyectos de la comunidad donde nuestra contribución puede aportar más valor. La clave es comprender y gestionar nuestras actuaciones en la comunidad y el medio ambiente a través del desarrollo de nuestro negocio. Y de esta forma avanzamos en nuestros compromisos con Naciones Unidas.

En KPMG seguimos el modelo de liderazgo en sostenibilidad de Naciones Unidas para apoyar los grandes retos de nuestra sociedad.

Asimismo, el pasado año KPMG International apoyó el Pacto Mundial en el desarrollo de una nueva plataforma de colaboración estratégica entre empresas y Naciones Unidas, fomentando un espacio de encuentro para compartir valores, mayor coherencia e integridad.

Nuestro apoyo al Foro Económico Mundial y sus principios

KPMG está comprometida con los principios de economía responsable del Foro Económico Mundial. Desde el pasado año, nuestra firma valora las formas más adecuadas de integrar estos principios en nuestras políticas y procedimientos. Creemos que estos principios son una buena práctica, porque nos ayudan a establecer relaciones responsables con nuestros clientes y entorno.

Con motivo de la celebración del Foro Económico Mundial, que se celebró en Davos (Suiza) en enero de 2012, KPMG desarrolló un site exclusivo para agregar los comentarios en Twitter y seguir de forma sencilla los temas que se debatieron en la nueva edición del Foro de Davos. Esta plataforma mostró en tiempo real las conversaciones de los portavoces invitados que utilizaban Twitter para compartir sus visiones desde un canal único.

Principios del Foro Económico Mundial

Principio 1:
Elección de clientes responsables

Principio 2:
Fomento de un comportamiento responsable entre clientes

Principio 3:
Cumplimiento con las obligaciones profesionales

Principio 4:
Gestión del riesgo

Principio 5:
Colaboración con responsables públicos

Principio 6:
Desarrollo de una nueva generación de líderes y profesionales

KPMG también presentó en el Foro Económico Mundial, junto con SAM (Sustainable Asset Management), el SAM Sustainability Yearbook 2012, que detalla las empresas que han sido destacadas por su alto desempeño en temas de sostenibilidad, y que fue publicado en colaboración con nuestra firma. Este acto formó parte de las iniciativas que se están llevando a cabo gracias a una alianza firmada entre las dos organizaciones.



Nuestros servicios profesionales

A través de nuestros servicios, los profesionales de KPMG tienen un papel de liderazgo para ayudar a las organizaciones a cumplir los objetivos de las Naciones Unidas. Ofrecemos servicios de valor que son fundamentales para mejorar la calidad de vida de las personas, la rendición de cuentas y el desarrollo económico, que también incluyen aumentar la transparencia y el buen gobierno a través de auditorías de información relacionada con la sostenibilidad y el desarrollo de políticas éticas en el sector privado.

Cambio Climático y Sostenibilidad

Además, a través de nuestro área de Cambio Climático y Sostenibilidad aportamos un impacto adicional en nuestro entorno. Los servicios de Cambio Climático y Sostenibilidad de KPMG se desarrollan a través de nuestra red global de profesionales enfocada a facilitar la incorporación de los retos y responsabilidades de un modelo de desarrollo sostenible en la agenda empresarial y del sector público.

Nuestros profesionales del área de Cambio Climático y Sostenibilidad de KPMG ayudan a las compañías a entender, dados sus modelos de negocio y de gestión, qué factores no financieros constituyen palancas para la creación de valor sostenido en el largo plazo y a responder, de manera alineada a las exigencias del mercado, a los nuevos

retos y oportunidades que el desarrollo sostenible ha introducido en la agenda empresarial.

Programa de servicios probono a la comunidad

El principal valor de los profesionales de KPMG reside en su conocimiento y experiencia. Por ello, proporcionamos valor a la firma y la comunidad mediante la participación de nuestras personas: a través del conocimiento y habilidades profesionales de nuestra gente podemos apoyar los principales retos de nuestra sociedad y contribuir a la mejora del tercer sector y nuestras comunidades.

A través de nuestro programa de servicios probono a la comunidad contribuimos al bienestar de los más desfavorecidos y la mejora del tercer sector, ofreciendo nuestros servicios profesionales sin contraprestación económica o a precios especiales a diversas organizaciones relacionadas con el apoyo a proyectos sociales de jóvenes y emprendedores, el emprendimiento, la educación y la formación de colectivos en riesgo de exclusión social.

La ética e integridad y un fuerte liderazgo son esenciales para restaurar la confianza y ayudar a contribuir al desarrollo y la sostenibilidad de los mercados de capitales y de nuestro entorno. Las personas de nuestra firma quieren ser los líderes de este cambio, por ello KPMG les apoya en su compromiso con la comunidad, alineando sus habilidades y

capacidades en el objetivo de combatir los grandes desafíos de nuestra sociedad.

Como parte de nuestro programa de servicios pro bono, nuestra Fundación, junto con las áreas de Accounting Advisor Services y Sostenibilidad, organizó el pasado 12 de septiembre de 2012 la primera de una serie de jornadas destinadas a los directores y al equipo técnico de las más importantes fundaciones y organizaciones sin ánimo de lucro españolas.

Esta primera jornada, presentada por el director de nuestra Fundación KPMG, abordó algunos de los aspectos clave del Plan General Contable y Buen Gobierno para entidades sin ánimo de lucro.

Las actividades probono desarrolladas por nuestra firma se dirigen a la mejora y profesionalización del Tercer Sector, a través de la presencia de profesionales de KPMG en sus órganos de gobierno o de la realización de trabajos que contribuyan a aumentar su impacto.

Fundación KPMG y nuestra Responsabilidad Corporativa

Ser buenos ciudadanos corporativos y aportar valor a nuestra comunidad representa la esencia de nuestra estrategia de compromiso con Naciones Unidas.

A través de la Fundación KPMG hacemos realidad gran parte de nuestras acciones de Responsabilidad Corporativa, mediante programas de apoyo a proyectos sociales de jóvenes y emprendedores, así como acciones dirigidas a incrementar el emprendimiento, la educación y la formación de colectivos en riesgo de exclusión social, que refuerzan el establecimiento de lazos de colaboración con las comunidades con las que trabajamos, el desarrollo de nuestros profesionales, las relaciones con nuestros clientes y la sostenibilidad ambiental.



Reducción del Riesgo de Catástrofes

KPMG suscribe el concepto de Reducción del Riesgo de Catástrofes (Disaster Risk Reduction, DRR) de Naciones Unidas. Mediante el análisis sistemático y la gestión de las causas de las catástrofes, la DRR ayuda a reducir la exposición a los riesgos, disminuir la vulnerabilidad de las personas y sus pertenencias y promover el medio ambiente y la sostenibilidad para mitigar las pérdidas humanas, ambientales y económicas que se puedan ver afectadas por los desastres naturales.

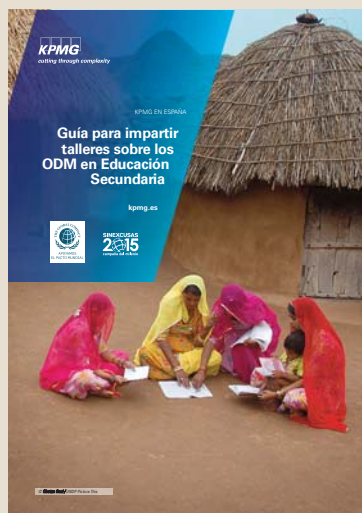
A través de grupos de trabajo con los responsables de ciudadanía corporativa de las firmas miembro de KPMG International, el pasado año revisamos nuestra respuesta internacional para sumar esfuerzos ante situaciones de catástrofes y emergencia. Los resultados de esta revisión y las mejoras sugeridas se han documentado en

nuestro informe interno "Ayuda en situaciones de emergencia y catástrofes: marco para aumentar la eficiencia". Estas son las tres estrategias que contempla:

- Crear un fondo de ayuda para catástrofes y situaciones de emergencia centralizado, dedicado a la prestación de apoyo financiero a las zonas afectadas, en el plazo de 5 días
- Dar continuidad a los recursos centrados en la prestación de ayuda inmediata, con el fin de apoyar el desarrollo de programas sostenibles en el tiempo
- Utilizar nuestro conocimiento, capacidades y los recursos de la firma para desarrollar servicios pro-bono de apoyo a las organizaciones no gubernamentales que trabajen en zonas afectadas por catástrofes y situaciones de emergencia.

La ONU estima que cada dólar gastado en la "reducción del riesgo de catástrofes" ahorra siete dólares que de otra manera se gastarían en la ayuda post-emergencia.

Nuestro apoyo a los Objetivos de Desarrollo del Milenio y la educación



En KPMG estamos desarrollando un proyecto de apoyo a los Objetivos de Desarrollo del Milenio, donde voluntarios de nuestra firma trabajan con jóvenes de Educación Secundaria de forma específica para erradicar la pobreza extrema y el hambre, lograr la enseñanza primaria universal, promover la igualdad entre géneros y apoyar la sostenibilidad del medio ambiente.

A través de cinco talleres de formación, nuestros voluntarios sensibilizan a jóvenes de 12 a 14 años -que cursan 1º ó 2º de la ESO- sobre las necesidades existentes en el mundo, y les hacen partícipes de las posibilidades que tienen de crear un impacto positivo en su comunidad.

Con el fin de poner en práctica este proyecto y los materiales de formación que hemos elaborado para nuestros voluntarios, así como identificar áreas de mejora, el pasado año desarrollamos la fase piloto de esta iniciativa. Un total de 15 voluntarios de KPMG fueron una referencia del mundo de la empresa interesada por la comunidad y la educación para 175 jóvenes de dos institutos de Madrid.

Millennium Villages



En KPMG en España, junto con KPMG International y otras 13 firmas de nuestra red, nos hemos comprometido a destinar 1,5 millones de dólares durante un periodo de cinco años para apoyar el desarrollo sostenible de Kiuyu Mbuyuni, una pequeña aldea de la isla de Pemba, Tanzania.

Esta iniciativa, liderada por la ONG Millennium Promise, está alineada con los Objetivos de Desarrollo del Milenio y supone un carácter transformador para esta comunidad rural. Millennium Villages trata de abordar las necesidades elementales de las personas de esta aldea -como agua potable, electricidad y salud- pero, sobre todo, procura asegurar que obtengan los medios y las habilidades necesarias para que puedan cubrirlas de manera sostenible.

Nuestra firma apoya esta iniciativa desde sus orígenes, en 2008 y, además, uno de nuestros socios forma parte del Comité de Dirección que supervisa el progreso de este proyecto.

Cómo difundimos nuestro Informe de Progreso

KPMG en España es socia fundadora de la Red Española del Pacto Mundial de Naciones Unidas desde el 28 de febrero de 2003.

Desde hace siete años hacemos partícipes a todos los grupos de interés de la firma de nuestros informes de progreso y avances en la implantación de los Principios del Pacto a través de:

- Presentaciones y comunicaciones externas: participación en Mesas Cuadradas de la Red Española del Pacto Mundial de Naciones Unidas y otros foros; presentaciones a organizaciones sociales a las que ayudamos a mejorar su gestión; información de la RC desarrollada por KPMG incluida en nuestras propuestas de servicios; información de nuestros compromisos solicitada por nuestros clientes como parte de

su procedimiento de certificación de proveedores; a partir del próximo ejercicio, requerimiento solicitado a nuestros proveedores como parte de nuestra certificación de proveedores; otros canales informales de comunicación externa.

- Presentaciones y comunicaciones internas: reuniones de trabajo de nuestro Equipo de RC; cursos de acogida a las personas recién incorporadas a la firma; noticias online de nuestros compromisos; a nivel internacional, a través de grupos de trabajo con KPMG International y con otras prácticas de KPMG de diferentes países de Europa, Oriente Medio y África.

03

Derechos Humanos



Nuestro Código de Conducta y valores recogen nuestro compromiso con el respeto y la aplicación de los Derechos Humanos.

En KPMG apoyamos los Principios Rectores para las Empresas y los Derechos Humanos de Naciones Unidas y nuestro propósito es servir de ejemplo sobre cómo realizar negocios respetando los Derechos Humanos.

El compromiso de KPMG con los Derechos Humanos se recoge en nuestro Código de Conducta y valores, así como en nuestra adhesión a normas internacionales. Con el fin de reforzar este compromiso, hemos evaluado los diferentes factores de Derechos Humanos que afectan a KPMG, revisando todos nuestros procedimientos. Como resultado de esta revisión, estamos actualizando nuestras políticas y procedimientos para poner en práctica nuestro compromiso de proteger y respetar los Derechos Humanos.

Las mejoras que estamos abordando incluyen la integración de los Derechos Humanos en los procedimientos de aceptación de clientes nuevos y otras colaboraciones con proveedores.

Asimismo, estamos mejorando nuestros procedimientos para establecer mecanismos eficaces para identificar posibles violaciones de Derechos Humanos y hemos modificado todas nuestras políticas de People, con el fin de incluir criterios de igualdad y no discriminación.

Principio 1

Las empresas deben apoyar y respetar la protección de los Derechos Humanos fundamentales, reconocidos internacionalmente, dentro de su ámbito de influencia.

Principio 2

Las empresas deben asegurarse de que sus empresas no son cómplices en la vulneración de los Derechos Humanos.



Declaración de los Derechos Humanos

KPMG ha sumado esfuerzos a nivel internacional para elaborar una Declaración de los Derechos Humanos basada en políticas y procedimientos eficaces.

Declaración de los Derechos Humanos

En KPMG asumimos la responsabilidad de respetar los derechos fundamentales reconocidos internacionalmente que figuran en la Declaración Universal de los Derechos Humanos.

Nuestra firma apoya los Principios Rectores para las Empresas y los Derechos Humanos de Naciones Unidas y su implantación, a través de procesos que permiten la protección y el respeto de los Derechos Humanos, comprometiéndonos a:

- llevar a cabo las acciones necesarias para promover los Derechos Humanos a través de nuestra actividad y afrontar los impactos negativos en este ámbito si se produjeran
- tratar de prevenir o reducir los impactos negativos sobre los Derechos Humanos que estén directamente relacionados con nuestro trabajo.

Nuestro objetivo de ser líderes y el referente ante la constante transformación de los mercados y las sociedades se apoya en nuestros valores, comportamiento ético, transparencia, integridad y buen gobierno.

Nuestro Código de Conducta incluye nuestro compromiso con los Principios del Pacto Mundial de Naciones Unidas y el respeto por los Derechos Humanos para:

- seguir altos estándares de conducta ética en todo el mundo
- trabajar con clientes, proveedores y subcontratistas que cumplan con los estándares éticos de KPMG
- actuar conforme a la ley y de forma ética
- apostar por una cultura inclusiva y colaborativa y libre de acoso y discriminación, donde todos nuestros profesionales sean tratados con respeto y dignidad

Además, nuestras políticas y procedimientos son consistentes con la Declaración Universal de los Derechos Humanos, los Principios Rectores, los convenios de la Organización Internacional del Trabajo (OIT) y la Organización para la Cooperación y el Desarrollo Económico (OCDE).

Compromiso con nuestros profesionales

Las personas de nuestra firma son nuestro principal elemento diferenciador: contamos con conocimiento y experiencia ante un mundo complejo, demostrando a nuestros clientes que somos expertos, que ofrecemos valor añadido, que tenemos visión global y de futuro, y que sentimos pasión por lo que hacemos. De acuerdo con nuestros valores y Código de Conducta, en KPMG trabajamos para desarrollar el talento de nuestros profesionales, contribuyendo a su crecimiento personal y profesional, con el fin de conseguir un equipo humano altamente cualificado y comprometido con los objetivos de la firma, y con total independencia de los rasgos específicos de cada individuo, como puedan ser la raza, religión, edad, género, nacionalidad, discapacidad, orientación sexual o estado civil.

El respeto de los Derechos Humanos es parte integral de nuestro compromiso con los más altos principios de conducta personal y profesional. Actuar con integridad, apoyar a las comunidades en las que trabajamos y el respeto a la persona por sus conocimientos, aptitudes y experiencia como individuo, y por lo que aporta como miembro de un equipo, es la esencia de KPMG.

Nuestro compromiso con la salud y la seguridad de nuestros profesionales

En KPMG estamos comprometidos con la Seguridad y Salud de nuestros profesionales, y por ello hemos desarrollado una Estrategia Preventiva, que colabora en el desarrollo del negocio corporativo y está presente en todos los niveles jerárquicos, con el fin de:

- Incorporar la prevención de riesgos laborales en todos los niveles de nuestra firma, con el fin de que todos los profesionales de KPMG y las distintas actividades de negocio alcancen una seguridad y salud integradas.

- Promover, garantizar y elevar las condiciones de trabajo mediante el análisis de nuestra firma y el desarrollo de estudios preventivos, con el fin de mejorar nuestro nivel de seguridad y salud laboral.
- Fomentar entre nuestros profesionales un estado de bienestar físico y mental para alcanzar una auténtica cultura de salud en el trabajo.

Compromisos de nuestra Estrategia Preventiva:

- Cumplir con la legislación vigente y otros requisitos o normativas suscritos por nuestra firma, especialmente las derivadas de la Ley de Prevención de Riesgos Laborales y la reglamentación que la complementa y desarrolla
- Planificar la actividad preventiva en función de los procesos de identificación de peligros y evaluación de los riesgos existentes o previsibles, estableciendo objetivos anuales alcanzables que se contemplan en un programa de gestión
- Fomentar la consulta y participación de nuestros profesionales en el diseño y ejecución de los procesos preventivos
- Desarrollar los conocimientos en seguridad y salud laboral para potenciar mejores comportamientos y hábitos preventivos individuales, colectivos y corporativos
- Velar por el cumplimiento de los requisitos legales de prevención de riesgos laborales por parte de nuestros proveedores
- Prevenir los daños y enfermedades profesionales durante el desempeño de la actividad laboral
- Mantener una gestión sistematizada y de mejora continua de la prevención de riesgos laborales, en la que se involucren todas las personas de nuestra firma

Nuestro programa K-Salud

Nuestro compromiso con la salud de nuestros profesionales va más allá del cumplimiento legal recogido en la legislación de prevención de riesgos laborales. Por ello, siguiendo las

directrices de la Organización Mundial de la Salud (OMS), desarrollamos K-Salud, un programa que fomenta hábitos de vida saludables entre las personas de nuestra firma, para conseguir su completo bienestar físico, mental y social.

Cumplimiento de Obligaciones de Protección de Datos de Carácter Personal y de confidencialidad

KPMG respeta la normativa española en materia de protección de datos personales y está adherida formalmente a la Política sobre Privacidad de los Datos elaborada por KPMG International, dentro de su proyecto para estandarizar los procesos seguidos en todas sus firmas miembro y hacerlos conformes con los niveles de protección exigidos por la legislación de la Unión Europea. Asimismo, está adherido formalmente al llamado 'Charter on confidentiality and data protection' de KPMG Europe LLP.

En KPMG trabajamos para reforzar y aumentar las garantías de cumplimiento de las normas sobre protección de datos personales, especialmente por parte de aquellos grupos de empleados que, por razón de su ocupación profesional, acceden con asiduidad a información de dicha naturaleza. Se obtiene el compromiso formal de todos nuestros profesionales del cumplimiento de las obligaciones en materia de protección de datos de carácter personal.

Asimismo, contamos con una formación específica en materia de obligaciones de confidencialidad y de protección de datos de carácter personal que sirve para concienciar a nuestros profesionales sobre la importancia de estas materias. Esta formación es obligatoria para el personal de las áreas de apoyo y el personal 'client facing' de nuestro Management Group. Toda nueva incorporación a cualquiera de esos grupos de profesionales debe completar estos cursos. Este año, hemos efectuado las correspondientes convocatorias y recordatorios para tratar de llegar al 100% de cumplimiento por la población obligada.

Nuestro modelo de gestión de la prevención de riesgos laborales nos ha permitido renovar hasta el año 2015 la certificación de nuestro Sistema de Gestión de Seguridad y Salud en el trabajo bajo el estándar internacional OHSAS 18.001.

KPMG en España preserva la confidencialidad y la privacidad de los servicios prestados a sus clientes. Nuestros servicios se llevan a cabo con la integridad, competencia profesional y el cuidado necesarios.

Los datos de carácter personal del cliente son tratados con la más absoluta confidencialidad, y son incluidos en un fichero automatizado titularidad de KPMG. Todo esto, así como las normas de actuación profesional oportunas, incluidas cualesquiera normas legales, profesionales o de la organización, queda reflejado en la correspondiente carta de encargo. En cualquier momento, el cliente puede ejercitar los derechos de acceso y, en su caso, de rectificación, cancelación y oposición respecto a sus datos personales, mediante comunicación dirigida a una dirección de email de nuestra firma habilitada al efecto.

Nuestro apoyo a los DDHH a través de nuestro compromiso con la comunidad

En relación a nuestro compromiso con la comunidad, en línea con nuestros valores y Código de Conducta, estamos apoyando el desarrollo socioeconómico de nuestro entorno a través de iniciativas relacionadas con nuestra experiencia profesional, además de favorecer el respeto al medio ambiente y el desarrollo del arte y la cultura.

Nuestro apoyo a la comunidad en cifras

Este año, 101 profesionales de la firma han participado en nuestro programa de voluntariado, dedicando un total de 1.563 horas laborales a proyectos de educación, inclusión e inserción sociolaboral. A través estos programas y con la colaboración de nuestra Fundación KPMG, hemos apoyado a un total de 96 proyectos y 2.010 personas de la firma han participado en nuestro programa de Responsabilidad Corporativa.

Con el fin de consolidar nuestro programa de ciudadanía corporativa, hemos aprobado e implementado nuestras políticas de inversión en la comunidad, apoyo al deporte y voluntariado corporativo, como un marco para apoyar a nuestros profesionales y voluntarios y promover buenas prácticas.

En función de la carga de trabajo, los profesionales de nuestra firma pueden solicitar hasta un máximo de 22 horas profesionales al año para dedicarlas a proyectos de voluntariado. Además, también pueden participar en proyectos de apoyo al deporte y solicitar un donativo para las organizaciones con las que colaboran.

Nuestros proveedores

Dada nuestra actividad, en KPMG entendemos que el riesgo de incumplimiento de cuestiones relacionadas con los Derechos Humanos por parte de nuestros proveedores es muy reducido. En cualquier caso, como paso previo a la aceptación de los servicios o productos de nuestros futuros proveedores, en KPMG

realizamos un análisis de los mismos, que valora su capacidad profesional y reputación, entre otras cuestiones, con el fin de procurar que reducimos el mínimo riesgo que existe de incumplimiento de cuestiones relacionadas con los Derechos Humanos.

En colaboración con todas las áreas de nuestra firma que establecen relaciones con proveedores, KPMG ha definido a lo largo de todo este año un procedimiento de homologación de proveedores y compras, donde se valoran criterios de sostenibilidad y responsabilidad corporativa y el cumplimiento de la normativa de seguridad y salud, entre otros.

Este proceso de homologación será obligatorio para todos nuestros proveedores y entre los requisitos que tendrán que abordar estará la aceptación de un Código de Conducta de Proveedores que, entre otros compromisos, especificará la no vulneración de los Derechos Humanos y el resto de los Principios del Pacto Mundial de Naciones Unidas.

En relación con nuestro apoyo al empleo y la formación a personas con discapacidad, fomentamos la contratación de servicios gestionados por Centros Especiales de Empleo. A lo largo del último año, hemos incrementado la facturación y el número de proveedores que cuentan en su plantilla con al menos el 75% de personas con capacidades diferentes, pasando de 6 a 10, lo que demuestra nuestro compromiso en la contratación de servicios sostenibles y socialmente responsables.

04

Principios
Laborales

En KPMG apoyamos los Principios 3, 4, 5 y 6 del Pacto, respetamos los derechos de nuestros profesionales y la libertad sindical. De acuerdo con nuestros valores y Código de Conducta, rechazamos cualquier trabajo forzado, obligatorio o infantil. Promovemos prácticas laborales justas entre nuestros socios, empleados y proveedores, asegurando condiciones de trabajo saludables y el equilibrio entre la vida personal y profesional de nuestros profesionales. Y animamos y respetamos la individualidad como uno de nuestros valores clave incorporados en nuestro Código de Conducta.

El apoyo a los Principios Laborales es un componente esencial de nuestra cultura, y sabemos que nuestro futuro depende del talento de las personas de la firma y de nuestra capacidad de proporcionarles el entorno y los recursos necesarios para desarrollarse personal y profesionalmente. Nuestro objetivo es “ser los mejores a través de las personas” ya que lo que nos diferencia de verdad es el valor que nuestros profesionales aportan a nuestros clientes. Por eso, apostamos por desarrollar un entorno flexible y

motivador, que favorezca el aprendizaje continuo, los retos y las oportunidades de carrera y de crecimiento profesional.

La información relativa a las relaciones laborales de nuestra firma se encuentra recogida en el XIV Convenio Colectivo Estatal de Empresas Consultoras de planificación, organización de Empresas y Contable.

Principio 3

Las empresas deben apoyar la libertad de asociación y el reconocimiento efectivo del derecho a la negociación colectiva.

Principio 4

Las empresas deben apoyar la eliminación de toda forma de trabajo forzoso o realizado bajo coacción.

Principio 5

Las empresas deben apoyar la erradicación del trabajo infantil.

Principio 6

Las empresas deben apoyar la abolición de las prácticas de discriminación en el empleo y la ocupación.

Desarrollo y talento

En KPMG desarrollamos una clara filosofía de atracción, desarrollo y fidelización del talento. Nuestro objetivo principal es “ser los mejores a través de las personas”, y consideramos que lo que nos diferencia es el valor que nuestros profesionales aportan a nuestros clientes.

Por ello, tratamos de satisfacer todas las aspiraciones de nuestros profesionales, y trabajamos para desarrollar un entorno que favorezca el desarrollo de un trabajo de calidad y buenas relaciones entre nuestros profesionales. Motivación, afán de superación y ganas de trabajar son los valores que definen a las personas de KPMG y al servicio que prestamos a los clientes. La confianza y el compromiso son los fundamentos y la base del trabajo en equipo y del éxito de cada uno de nuestros proyectos.

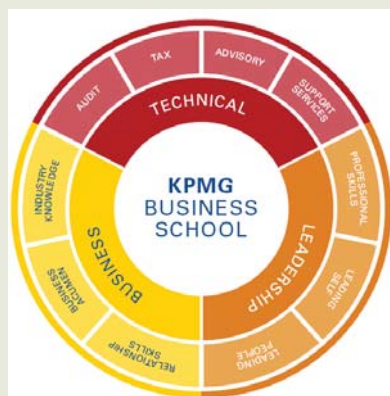
Asimismo, siguiendo el compromiso de potenciar el desarrollo de nuestros profesionales, contamos con programas específicos de talento:

- Managing for Excellence, programa de desarrollo para el impulso del liderazgo y la gestión excelente de personas en KPMG.
- Emerging Leaders, con el objetivo de identificar, mantener y acelerar el desarrollo de los profesionales con un potencial real para llegar a desempeñar en KPMG posiciones de liderazgo.
- PAS o Proceso de Admisión a Socio, programa de desarrollo del talento para los candidatos a socio de la firma.



Las habilidades, conocimientos y capacidades de nuestros profesionales son la clave del éxito de KPMG. A través de programas específicos de desarrollo del talento, invertimos en maximizar el desarrollo de nuestros profesionales y su contribución a la firma, haciendo que todos alcancemos la excelencia.

KPMG Business School



Como parte de nuestro compromiso de dotar a nuestros profesionales con las herramientas que necesitan para

desarrollar todo su potencial, nos aseguramos de que tienen acceso a formación de alta calidad, relevante y adecuada a sus necesidades a través de KPMG Business School.

KPMG Business School es una plataforma de gestión de la formación que cuenta con un nuevo catálogo formativo y nuevas metodologías de aprendizaje para todas las personas de KPMG. Asegura que la formación que precisan nuestros profesionales está disponible a través de contenidos técnicos y de habilidades, y se

desarrolla con metodologías que van de formación presencial a virtual. Además, proporciona herramientas adicionales de aprendizaje, como getAbstract (que proporciona conocimiento del negocio a través del acceso a más de 7.000 resúmenes de los libros de negocio más vendidos) y Harvard Manage Mentor (que es un conjunto práctico y atractivo de módulos para fomentar habilidades como gestión de equipos y motivación, gestión de proyectos, liderazgo de reuniones, o habilidades de negociación).

My Performance Development

El nuevo sistema de evaluación del desempeño de KPMG (MyPD, My Performance Development) permite a nuestros profesionales contar con un seguimiento de su desarrollo a través de un diálogo más frecuente y de mayor calidad, lo que les permite beneficiarse de información periódica e inmediata.

Dispone de una funcionalidad Rapid Feedback, que permite ofrecer un feedback ágil y constructivo a partir de las evaluaciones realizadas por otras personas de categoría superior, inferior y compañeros de la misma categoría.

Además, permite comunicar a todo el equipo y en cascada los objetivos estratégicos de KPMG, así como integrar los objetivos individuales que servirán de guía en el desempeño de nuestro trabajo.

El sistema permite a nuestros profesionales conocer de forma clara el papel que desempeñan en el éxito de nuestra firma, y establece una relación transparente entre desempeño y recompensa.

Global People Survey, integrando el feedback de nuestros profesionales en nuestra gestión

Las encuestas de satisfacción y clima laboral que realizamos cada dos años son un canal de comunicación con nuestros profesionales. La opinión de nuestros profesionales es muy importante para KPMG porque da un enfoque único para lograr cambios a largo plazo en la firma, y nos ayuda a mejorar en términos de gestión y retención de personas.

La Global People Survey es una encuesta de clima global de KPMG

que nos ayuda a conocer el feedback de nuestros profesionales de forma confidencial, con el fin de identificar qué funciona y qué debemos mejorar para que KPMG sea un mejor lugar para trabajar.

Para garantizar la confidencialidad en la recepción y tratamiento de las respuestas, la encuesta es gestionada por un proveedor externo de investigación de mercados, que solo facilita resultados agregados. El informe entregado por este proveedor externo es revisado a nivel Comité de Dirección y por el área de People. En las áreas donde haya un mínimo de 10 respuestas por grupo, se revisan los resultados a nivel dirección de departamento.

Nuestras políticas retributivas

A través de diferentes medios, como son nuestra intranet y otros canales de comunicación, todas las personas de la firma tienen a su disposición información por escrito sobre las políticas de compensación y beneficios de la firma, así como información de las horas de trabajo establecidas, política de vacaciones, remuneración salarial y beneficios sociales.

Siguiendo nuestro Código de Conducta y en línea con nuestros valores, todas las personas que trabajan en KPMG son reconocidas y remuneradas adecuadamente en función de su nivel de responsabilidad y del grado de desempeño de su puesto de trabajo, así como por su trayectoria profesional, evitando cualquier tipo de discriminación y con total independencia de rasgos específicos de cada persona, como puedan ser la raza, religión, edad, género, nacionalidad, discapacidad, orientación sexual o estado civil.

De forma regular, nuestra firma realiza un ejercicio de revisión salarial, para determinar si va a conceder a cada empleado un incremento salarial y la cuantía del mismo, en base a la posición salarial actual, las funciones y las responsabilidades de cada persona, así como el presupuesto financiero de la firma disponible para este fin.

Movilidad internacional

Con el fin de ayudar a las decisiones de negocio de nuestros clientes, que operan en un entorno cada vez más complejo, reunimos a profesionales de todo el mundo a través de "Global Opportunities", un programa que nos permite proporcionarles el conocimiento y la experiencia adecuados para ayudarles a simplificar esa complejidad en cualquier lugar del mundo. Asimismo, este programa ofrece a nuestros profesionales oportunidades únicas de desarrollo personal y profesional en un entorno global y multicultural. La movilidad internacional de las personas favorece el desarrollo de competencias globales, cada día más demandadas en el mercado, así como la transferencia de talento y conocimientos.

*Más de 60
asignaciones
internacionales en
el último año ponen
de manifiesto que
en KPMG la carrera
internacional es una
realidad.*

Ayudamos a desarrollar el talento del futuro a través de nuestro KPMG International Case Competition (KICC), donde estudiantes universitarios de todo el mundo participan en un juego de estrategia y negocio en el que se enfrentan a situaciones empresariales problemáticas, y deben exponer y defender posibles soluciones ante un panel de jueces expertos de KPMG.

Políticas de conciliación en KPMG

En nuestro interés por dar respuesta a las necesidades y dificultades de nuestros profesionales para compaginar las exigencias de su puesto de trabajo con las necesidades de su vida personal, KPMG ha puesto en marcha varios programas, dirigidos a facilitar la conciliación personal y profesional de nuestra gente.

Dentro de nuestro plan de conciliación de la vida personal y profesional, disponemos de Más Vida Red, un programa cuyo objetivo es asesorar a los profesionales de la firma en determinadas situaciones personales como puedan ser problemas de salud, legales, fiscales, cuidado de niños y mayores, u otras, así como poner a su alcance los servicios gratuitos o subvencionados relacionados con estas necesidades.

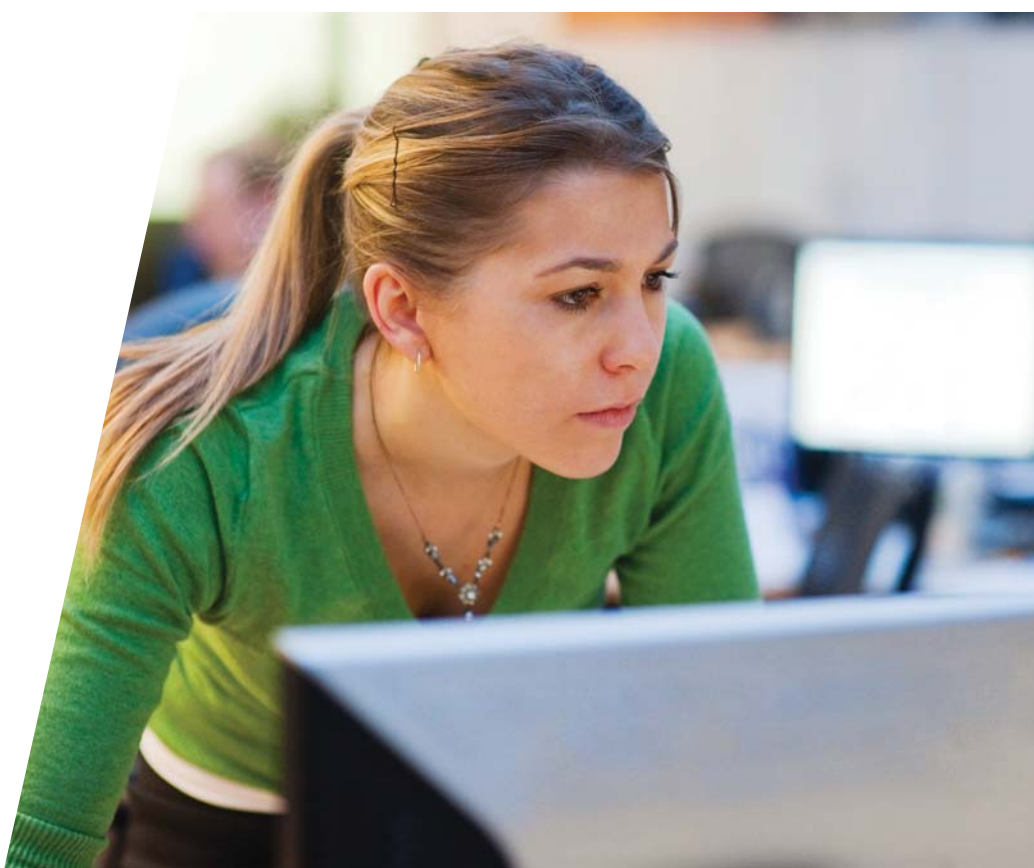
Con el objetivo de proporcionar alternativas que faciliten a nuestros profesionales el equilibrio entre su vida profesional y personal, KPMG facilita flexibilidad de horario y cuenta con un programa de "Trabajo desde el Hogar". Los profesionales que participan en este programa pueden desarrollar parte de su prestación laboral de forma remota, desde su domicilio.

Dotar a nuestros profesionales de herramientas flexibles es una de las claves para alcanzar el equilibrio entre su vida personal y profesional. Por ello, KPMG pone ordenadores portátiles y dispositivos móviles a disposición de los profesionales que utilizan como herramienta básica de trabajo las tecnologías de la información y telecomunicación, que les permite trabajar desde casa cuando las necesidades del negocio lo permiten. Desde su implantación, 55 personas de KPMG se han beneficiado de la posibilidad de trabajar desde casa en distintos horarios y días en semana.

También contamos con un programa de flexibilidad horaria. Desde su implantación, se han recibido 50 solicitudes con fórmulas de flexibilidad distintas, dependiendo de las necesidades personales de los profesionales que lo han solicitado, así como de las necesidades de organización del trabajo en su puesto actual.

Nuestro apoyo a la erradicación del trabajo infantil

Dada la naturaleza de la actividad de KPMG, no se estima la existencia de un riesgo significativo con respecto a la aparición de prácticas de trabajo infantil en la firma. No obstante, la firma cumple con la normativa vigente en materia laboral, lo que incluye el no empleo de menores de edad. En relación a nuestro compromiso con la comunidad, desde la Fundación KPMG se sigue trabajando en varios programas de apoyo a la educación, como medio para facilitar la erradicación del trabajo infantil.





Promoción de la diversidad

La creación de una cultura de diversidad donde todos nuestros profesionales desarrollen su potencial es la clave para ofrecer a nuestros clientes las soluciones que necesitan. La gestión de la diversidad significa promover los valores de KPMG como principios básicos en la gestión de personas, así como una cultura de comprensión y respeto donde se estimulen, aprovechen y desarrollen las habilidades de las personas para que puedan desarrollar todo su potencial.

Esta apuesta por la diversidad se ha trasladado a todas las políticas de People, que actualmente recogen su compromiso con la equidad e igualdad en los procesos de gestión de personas de la organización.

En KPMG apoyamos la diversidad para responder a los cambios sociales, en beneficio de las personas y de nuestra firma. Apostando por las diferencias y creando una cultura de inclusión, queremos hacer de KPMG un lugar donde las personas puedan trabajar, desarrollarse y expresarse tal y como son.

La diversidad nos permite identificar y comprender mejor las necesidades de las personas y por tanto de nuestros clientes. Con más de 25 nacionalidades y con gran variedad de estilos de pensamiento e interlocución, aportamos un valor diferencial a nuestra cultura y nuestra manera de entender y desarrollar los proyectos.

Nuestro compromiso con la diversidad también se desarrolla a través de los programas de apoyo a la comunidad gestionados desde nuestra Fundación KPMG.

Nuestro equipo de Diversidad continúa trabajando para integrar la diversidad en todos los aspectos de nuestro negocio y cultura. Enmarcado en un proyecto internacional que abordó a 42 firmas miembro de KPMG International, en 2011 realizamos un auto diagnóstico del estado de la diversidad en nuestra firma, lo que nos ha permitido:

- Crear una línea común para el desarrollo de la diversidad en KPMG
- Poner de relieve las nuevas tendencias sociales y legislativas
- Compartir las mejores prácticas entre las firmas miembro de KPMG
- Ofrecer recomendaciones para avanzar en materia de diversidad

Este informe es un elemento de mejora continua, al ser un auto-diagnóstico que se revisará bianualmente, y que nos permitirá gestionar la diversidad enmarcándola dentro de referencias y best practices internacionales.

Charter de la Diversidad



En KPMG nos hemos comprometido de forma pública con el Charter de la Diversidad, que refuerza la apuesta por el respeto a los principios de igualdad dentro de nuestra firma, con el fin de fomentar:

- Principios fundamentales de igualdad.
- Comportamiento de respeto al derecho de la inclusión de todas las personas, independientemente de sus perfiles diversos, en el entorno laboral y en la sociedad.
- Reconocimiento de los beneficios que brinda la inclusión de la diversidad cultural, demográfica y social en la organización.
- Implementación de políticas concretas para favorecer un entorno laboral libre de prejuicios en materia de empleo, formación y promoción.
- Fomento de programas de no-discriminación hacia grupos desfavorecidos.

En 2011, por cuarto año consecutivo, KPMG en España ha sido seleccionada por CRF Institute como Empresa Top para trabajar. Asimismo, en 2011 KPMG aparece en el ranking de la consultora Universum como la segunda mejor firma para trabajar en el mundo, según los estudiantes universitarios, después de Google.



Women's Empowerment Principles

Nuestra incorporación a los Women's Empowerment Principles está alineada con los objetivos recogidos en el Plan de Gestión de la Diversidad de KPMG y otros proyectos relacionadas con nuestros compromisos con el Pacto Mundial de Naciones Unidas.

El pasado año se acordó la puesta en marcha de una política de gestión de la diversidad que modificó las políticas de recursos humanos existentes en nuestra firma, y cuya finalidad fue establecer entre los profesionales de KPMG una serie de principios con los que la firma tiene un fuerte compromiso.

Con este objetivo y con la intención de seguir impulsando la diversidad y hacerla realidad, John Scott, nuestro presidente de KPMG en España, es uno de los 466 CEOs de todo el mundo que apoya con su firma los Women's Empowerment Principles, iniciativa enmarcada en el Pacto Mundial de las Naciones Unidas que persigue que las mujeres estén presentes en todos los sectores y en todos los niveles de la actividad económica.

Con acciones como ésta, donde se apoya expresamente la igualdad de género, KPMG pretende ser una firma donde no haya lugar para la desigualdad. En este sentido, las cifras referentes a la diversidad dentro de la firma son un exponente del buen estado que tenemos, pero donde todavía se puede hacer más. El año pasado, el 47,23 % de la plantilla de KPMG eran mujeres. Además, un 50'1 % de las nuevas contrataciones fueron mujeres, lo que nos ha permitido durante el ejercicio una estabilidad en el porcentaje entre hombres y mujeres en todas las categorías de la firma.

Nuestro Plan de Gestión de la Diversidad nace para implementar medidas concretas que sirvan para instaurar la diversidad a todos los niveles y tratar a todos los hombres y las mujeres de forma equitativa en el trabajo, independientemente de su género, raza o condición.

05

Gestión de nuestros impactos ambientales



Principio 7

Las empresas deberán mantener un enfoque preventivo que favorezca el medio ambiente.

Principio 8

Las empresas deben fomentar las iniciativas que promuevan una mayor responsabilidad ambiental.

Principio 9

Las empresas deben favorecer el desarrollo y la difusión de las tecnologías respetuosas con el medio ambiente.

Nuestro compromiso es gestionar de forma responsable el impacto ambiental de nuestra actividad.

En KPMG estamos comprometidos con la sostenibilidad ambiental y con la participación en grupos de liderazgo, con el fin de apoyar los grandes desafíos a los que se enfrenta la humanidad relacionados con el medio ambiente. Por ello, desarrollamos Living Green, un amplio programa de compromiso con la sostenibilidad ambiental creado en el marco de la campaña de KPMG International que aborda diferentes proyectos para luchar contra el cambio climático, combatir la escasez de recursos naturales como el agua y apoyar la biodiversidad.

Green Initiative

El cambio climático es probablemente el reto más importante que afronta la humanidad en estos momentos y la única manera de ponerle freno es mediante la acción global y coordinada. Por ello, desarrollamos la Green Initiative, nuestro programa internacional para reducir nuestras emisiones de CO₂ un 25% en 2010 respecto a 2007, en una primera fase, y en la segunda, un 15% a lo largo de 2015 respecto a 2010.

Una vez alcanzado nuestro propósito de la primera fase de nuestra Green Initiative, los resultados de nuestros esfuerzos para gestionar de forma responsable el impacto ambiental de nuestra actividad han sido muy satisfactorios en 2011,

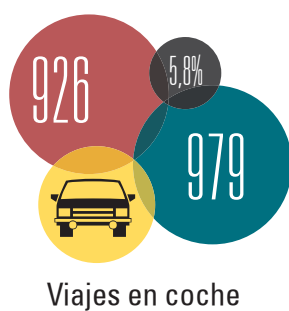
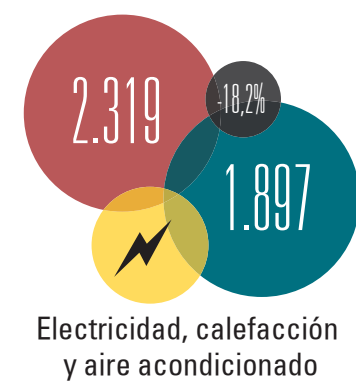
con una reducción del 7,2% respecto al año anterior en las emisiones totales de gases de efecto invernadero, pasando de 5.270 toneladas en el año 2010, a 4.893 en 2011.

Esto ha supuesto que las emisiones por empleado se han reducido un 11%, lo que sin duda es un dato muy destacable si lo comparamos con la media alcanzada por las firmas miembro de KPMG International, que ha sido un 2,5%.

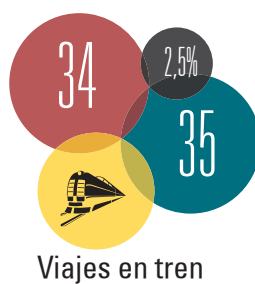
Nuestra reducción más significativa, un 18%, se ha conseguido en la electricidad, calefacción y aire acondicionado, gracias a la sensibilización de todos nuestros profesionales.



Nuestras emisiones de 2011



Emisiones de gases de efecto invernadero (Toneladas Métricas de CO ₂ e)	2010*	2011	% Variación
EMISIONES BRUTAS TOTALES	5.270	4.893	-7,2%
Emisiones reducidas externamente: compensaciones de emisiones verificadas por terceros	5.270	4.893	-7,2%
Emisiones media por empleado	2.321	2.415	4,1%



● 2010* ● 2011 ● Variación

Nota: Emisiones de gases de efecto invernadero (Toneladas Métricas de CO₂ equivalente).

*Los datos de 2010 se han recalculado para tener en consideración la clase (turista o business) para las emisiones asociadas a viajes en avión. Se han hecho otros reajustes menores debido a una mayor disponibilidad de información.

Puede obtener información más detallada sobre las emisiones de gases de efecto invernadero de KPMG en la respuesta de KPMG al Carbon Disclosure Project (disponible públicamente en www.cdproject.net).



Compromiso Cero emisiones

Siguiendo nuestro propósito de neutralizar cada año las emisiones de gases de efecto invernadero producidas por los servicios profesionales de nuestra firma en España, hemos realizado una compensación de emisiones a través la compra de créditos de emisión procedentes de proyectos que contribuyen al desarrollo sostenible.

Nuestro compromiso de ser neutrales en CO₂ comenzó en 2010, retirando 5.183 créditos de carbono del registro para compensar el 98% de nuestras emisiones, así como apoyando la puesta en marcha y el mantenimiento de un parque eólico en el estado de Karnataka, India.

Gracias a este proyecto, todo el estado de Karnataka cuenta con energía eléctrica renovable y no depende de los combustibles fósiles (petróleo, gas y carbón), lo que supone una reducción de las emisiones de gases de efecto invernadero responsables del calentamiento global del planeta y la no generación de residuos peligrosos de difícil tratamiento.

Durante el presente ejercicio se realizará la compensación del 2% restante, así como de las emisiones correspondientes a 2011, a través de reducciones de emisiones procedentes de proyectos del programa Verified Carbon Standard.

Trabajamos con nuestros profesionales, proveedores y clientes para ayudarles a mejorar sus impactos en el medio ambiente

En KPMG involucramos a nuestros profesionales, proveedores y clientes en nuestro apoyo a la biodiversidad.

• **Profesionales:** enmarcado dentro de la Living Green, nuestro programa de compromiso con la sostenibilidad ambiental, desarrollamos iniciativas de sensibilización ambiental, como son la Green Week, una semana para celebrar el Día Mundial del Medio Ambiente y sensibilizar a nuestros profesionales sobre el cambio climático y la necesidad de reducir el impacto ambiental en nuestra actividad, o nuestro apoyo a la Hora del Planeta.

Estas son las actividades en las que nuestros profesionales participaron a lo largo de nuestra Green Week:

- Expect the Unexpected: conoce las diez “megafuerzas” en materia de sostenibilidad que afectarán al crecimiento global
- Reduce tus documentos impresos
- Conoce cómo realizar reuniones y formaciones en remoto
- Usa medios de transporte sostenible

- Realiza un consumo responsable de los recursos limitados con los que contamos

- Visita nuestra Web de Livig Green

• **Proveedores:** estamos trabajando en el desarrollo e implementación de un Código de Conducta específico para proveedores que incluye requisitos ambientales para los proveedores de KPMG. Dado que el mayor porcentaje de nuestras emisiones se deriva del uso de energía, trabajamos con nuestros proveedores de IT para mejorar la eficiencia energética de nuestra infraestructura de IT.

• **Clientes:** a través de los servicios de Cambio Climático y Sostenibilidad, ayudamos a nuestros clientes a diseñar respuestas eficaces al desafío que plantea una economía baja en carbono.

Firma Sostenible del Año



KPMG ha sido galardonada con el premio global "Firma Sostenible del Año" en la primera edición de los premios del sector celebrados el pasado mes de abril y concedidos por la revista International Accounting Bulletin.

Avind Hickman, editor de la revista International Accounting Bulletin, destacó que KPMG había demostrado, con datos contrastados, que las iniciativas de responsabilidad social corporativa que se habían implantado en la red global de firmas habían marcado la diferencia. "Además, también ha demostrado ser una firma referente y líder en el sector al organizar la cumbre de sostenibilidad que ha servido para reforzar la sólida reputación de KPMG en servicios de asesoramiento en materia de sostenibilidad", añadió.

Por otra parte, los jueces destacaron que KPMG era la única organización de servicios profesionales a nivel global que había participado en el programa de la cadena de suministro de Carbon Disclosure Project.

Sistema de Gestión Medioambiental

KPMG ha implantado en todas sus oficinas de España y Andorra un Sistema de Gestión Ambiental basado en la norma internacional UNE-EN ISO 14001.

Nuestro Sistema de Gestión Ambiental incluye la planificación de actividades, prácticas, procedimientos, procesos y recursos para desarrollar, implantar, llevar a cabo, revisar, evaluar y mantener al día nuestra política ambiental.

Desde la implantación del Sistema de Gestión Ambiental, aplicamos cada uno de los criterios de nuestra política medioambiental en todas nuestras actividades, productos y servicios. La política es revisada periódicamente por la alta dirección.

Siguiendo nuestra política medioambiental, KPMG forma, sensibiliza e involucra en materia medioambiental a los profesionales de la firma, atendiendo a su nivel de responsabilidad y la actividad que desarrollan, y proporcionándoles los conocimientos precisos para permitir la implantación y la observancia de buenas prácticas medioambientales.

Principales elementos de gestión ambiental puestos en práctica por KPMG en el marco de nuestro Sistema de Gestión Ambiental:

- Política ambiental, aprobada por Presidencia, que incluye los compromisos de prevención de la contaminación, cumplimiento de los requisitos ambientales legales y de otra naturaleza y mejora continua.
- Identificación y actualización periódica de aspectos ambientales de nuestras actividades, incluyendo su evaluación y la determinación de aquéllos que son significativos, sobre la base de un procedimiento de evaluación sistemática documentado.

Los aspectos ambientales más significativos de nuestra actividad son el consumo energético y las emisiones de gases de efecto invernadero derivadas, que están asociados fundamentalmente de los viajes de negocio y la climatización de oficinas. Otros aspectos ambientales significativos son el consumo de agua y papel y la generación de residuos no peligrosos.

- Identificación periódica de los requisitos ambientales legales y de otra naturaleza que son de aplicación a nuestras actividades, así como la evaluación periódica de su cumplimiento a través de un procedimiento documentado.
- Procedimientos de control operativo para la realización de las actividades que podrían dar lugar a desviaciones de la política ambiental, incluyendo instrucciones para la manipulación y gestión de los residuos peligrosos generados y buenas prácticas ambientales definidas para nuestros profesionales.
- Procedimientos para el seguimiento de los principales aspectos ambientales de nuestras actividades, incluyendo consumos energéticos y de agua, generación de residuos peligrosos y de residuos eléctricos y electrónicos y emisiones de gases de efecto invernadero.
- Procedimiento para el tratamiento de las no conformidades del sistema y la realización de acciones correctoras y preventivas.



Nuestro apoyo al desarrollo y la difusión de las tecnologías respetuosas con el medio ambiente

Nuestro programa de movilidad, que tiene como visión poner a disposición de nuestros profesionales la información y las herramientas tecnológicas que necesiten en cualquier lugar en el que se hallen, tiene como uno de sus objetivos principales el cambio de paradigma en el tratamiento de la información, basado en la presencia en la oficina y el papel impreso.

Este cambio de modelo influye poderosamente en dos cuestiones de relevancia medioambiental, más allá de otros beneficios como son la ayuda a la conciliación de la vida laboral y personal, o la mejora en las condiciones de las personas con movilidad reducida:

- El ahorro en emisiones, al evitar desplazamientos innecesarios, posibilitando el trabajo remoto y la no identificación de las oficinas de nuestra firma como repositorios únicos de información.
- La ruptura del concepto de aseguramiento de la información, en base a su posesión en formato impreso, dada la facilidad, ubicuidad, rapidez y potencia de colaboración del formato electrónico.

Este programa se basa en tres iniciativas técnicas, complementadas por actividades de formación y fomento de su adopción:

- Plataformas y tecnologías de acceso remoto, que permiten la conexión rápida a entornos de trabajo corporativos desde cualquier equipo y ubicación.
- Dispositivos de acceso, tales como smartphones y tabletas para colectivos cada vez más amplios, que alcanzan ya al 80% de nuestros profesionales.
- Aplicaciones y entornos de colaboración adaptados al uso mediante tecnologías móviles.

Otra iniciativa clave en este periodo ha incidido en la concienciación del uso de los servicios de tecnología, alguno de los cuales impacta íntegramente en una mejora de la gestión medioambiental. Facilitamos información personalizada y permanente a cada uno de nuestros profesionales del número de páginas impresas a través del **entorno MyIT**, que recoge una visión directa de la propia actividad en comparación con la del departamento, función o el conjunto de la firma, así como la evolución en el tiempo. En el primer mes desde la puesta en marcha de MyIT, se produjo una disminución de un 9% en el número de páginas impresas.

A lo largo del último año se está desarrollando un proyecto de

implantación de sistemas de **escaneado de alta capacidad** en todas las oficinas de la firma. La captación temprana de la información en papel y su introducción en los sistemas y flujos electrónicos evita numerosas copias físicas, deshace la dependencia del papel y fomenta herramientas de colaboración basadas en sistemas tecnológicos.

Dentro de esta línea de transformación de los modos tradicionales en base al papel hemos desarrollado una iniciativa para la presentación de **propuestas a clientes mediante entornos Web**, lo que posibilita evitar la impresión de grandes cantidades de documentos y propone a nuestros clientes un modelo de relación iniciado en la información compartida de modo electrónico.

KPMG invierte en últimas tecnologías que proporcionen alternativas a la necesidad de viajar, reduciendo de este modo las emisiones y contaminación que puedan originarse por los desplazamientos de trabajo de nuestros profesionales. Por ello, este año hemos consolidado un **modelo de colaboración en reuniones virtuales**, tanto mediante videoconferencia, como en la modalidad de telepresencia que, por sus resultados y el tipo de reuniones físicas que sustituye, implicando a profesionales en ubicaciones muy distantes, supone la reducción sustancial del uso de recursos derivados del transporte aéreo. En este



sentido, las reuniones en modalidad de telepresencia se han prolongado en una media cercana a las 40 horas mensuales. Esto implica el ahorro energético correspondiente a 90 viajes de media/larga distancia al mes, o una estimación equivalente de 1.000Tm anuales de CO₂.

Asimismo, este año hemos promovido el mayor uso para todos nuestros profesionales del nuevo servicio **Live Meeting**. Esta nueva herramienta facilita la comunicación entre profesionales de la firma gracias a diferentes funcionalidades, como la posibilidad de mantener reuniones directamente desde el ordenador personal o realizar presentaciones a través de la red interna.

Por otra parte, contamos con un nuevo modelo de **impresión optimizada**, mediante la centralización de los dispositivos multifuncionales. Con ello, además de ventajas en cuanto a la confidencialidad de la información impresa, se obtiene una reducción drástica del volumen impreso, estimado en un 25%, dada la modificación de prioridades para el usuario. Las nuevas impresoras están dotadas además de capacidades avanzadas de escaneo, lo que aumentará la reducción de uso de papel en copias impresas.

Además, este año hemos consolidado la solución de **eAudit**, para la mejora de nuestros procesos de auditoría mediante una herramienta informática distribuida

a más de 600 profesionales. Con ella, la reducción de la necesidad de uso de papel impreso es drástica, además de suponer un avance aún mayor en nuestras estrictas medidas de control de la información.

Nuestros ordenadores y monitores cuentan con sistemas de **eficiencia energética**. Nuestros ordenadores portátiles están preparados para una funcionalidad denominada escritorio extendido, que consiste en utilizar a la vez la pantalla del propio ordenador y un monitor auxiliar que pasa a ser una extensión del primero, lo que nos permitirá aumentar la productividad y mejorar de la calidad de nuestro puesto de trabajo. Además, esto repercute en la eliminación de la necesidad de imprimir ciertos documentos y mensajes, que pueden revisarse al mismo tiempo en conjunto.

Asimismo, hemos iniciado un proceso de sustitución paulatina de los equipos móviles de proyección por **pantallas fijas de bajo consumo**, disminuyendo el impacto energético y eliminando los residuos contaminantes, esencialmente lámparas, de los primeros.

En KPMG estamos comprometidos en invertir en las últimas tecnologías para reducir el impacto ambiental de nuestra actividad.

06

Anti-soborno y corrupción



La piedra angular de nuestra profesión es la capacidad de ser objetivos e independientes y, sobre todo, de actuar con integridad. Para reforzar nuestra cultura de integridad contamos con un departamento de Quality & Risk Management que vela por el cumplimiento de las políticas de ética e independencia y otros aspectos relacionados con este Principio contemplados en nuestros valores, Código de Conducta, políticas de Quality & Risk Management y de Ética e Independencia, y que nos ayudan a combatir los riesgos de corrupción que podrían afectar a nuestro negocio, como pueden ser el soborno, conflictos de interés, conspiración, nepotismo o amiguismo, extorsión, uso ilegal de información privilegiada, fraude o blanqueo de capitales.

La calidad y la integridad de nuestros profesionales y nuestro trabajo son fundamentales para todo lo que hacemos en KPMG. Nuestros grupos de interés, como son los comités de auditoría, inversores, reguladores, gobiernos y clientes, merecen tener claro los procedimientos con los que contamos para defender nuestras obligaciones y responsabilidades profesionales. Llevamos a cabo este objetivo a través de diferentes maneras:

Principio 10

Las empresas deben trabajar contra la corrupción en todas sus formas, incluidas extorsión y soborno.

Nuestros valores

Nuestra firma tiene una serie de valores por los que nos regimos todos sus profesionales. Son los cimientos de la identidad compartida de KPMG y definen la forma de actuar de las personas que trabajamos en la firma.

Nuestro compromiso de actuar con profesionalidad entre nosotros, con nuestros clientes y con los mercados de capitales, nos anima a seguir manteniendo en todo momento nuestra cultura de integridad. Al fijarnos unos elevados estándares para nosotros mismos y para nuestros clientes,

dejamos claro nuestro compromiso con el mantenimiento de los valores de nuestra firma: nunca será aceptable una situación en la que se pueda esperar o aceptar que se pongan en peligro nuestros valores.

Nuestro Código de Conducta

En KPMG acabamos de emitir una nueva versión de nuestro Código de Conducta, que compartimos con los profesionales de los 152 países donde nuestra red de firmas está presente. Nuestros valores, que



conforman la esencia de lo que es KPMG y marcan la forma en que actuamos, siguen manteniéndose, aunque la nueva versión del Código de Conducta evoluciona, a partir de la que desarrollamos en el año 2005, para alinearse con los retos y cambios que vivimos en la actualidad.

Hoy más que nunca, la calidad y la integridad deben seguir siendo los ejes sobre los que fundamentemos el desarrollo de nuestra estrategia de negocio y de nuestra actividad en la sociedad.

En materia de medidas anti-soborno y corrupción, a través de nuestro Código de Conducta, nos comprometemos a:

- Actuar legalmente, éticamente y en beneficio del interés público
- Prohibir el soborno y la corrupción de nuestros profesionales
- No tolerar comportamientos ilegales o poco éticos por parte de nuestros clientes, proveedores o funcionarios públicos
- Seguir altos estándares de conducta ética en todo el mundo, incluyendo los diez principios del Pacto Mundial de Naciones Unidas

En KPMG seguimos trabajando en un programa que mantenga siempre vivo nuestro Código de Conducta a través de mensajes de leadership, diferentes comunicados y sesiones de concienciación.

Nuestros compromisos para trabajar contra la corrupción en todas sus formas, incluyendo la extorsión y el soborno

KPMG es socia fundadora del Pacto Mundial de Naciones Unidas desde 2003, si bien trabajamos contra la corrupción en todas sus formas, incluyendo la extorsión y el soborno como parte de nuestra actividad.

Asimismo, KPMG es firmante del World Economic Forum's Partnering against Corruption Principles for Countering Bribery, o la Alianza contra la corrupción - Principios del Foro Económico Mundial para hacer frente al cohecho. A través de esta adhesión, nos comprometemos a la adopción de una política de tolerancia cero sobre el soborno, y el desarrollo de programas internos eficaces para la aplicación de esa política

Nuestras políticas

KPMG cuenta con políticas globales que exigen el cumplimiento de leyes, regulaciones y normas profesionales, la necesidad de informar y consultar sobre presuntas irregularidades llevadas a cabo por nuestra firma o profesionales, clientes o terceros, políticas anti-soborno, políticas de regalos y entretenimiento, acuerdos con proveedores, así como controles internos de contabilidad. Todos los socios de KPMG y el personal de

nuestra firma están obligados a adherirse, como mínimo, a estas políticas.

La base de nuestra política de lucha contra el soborno es la prohibición específica de participar (o pretender participar) en cualquier tipo de soborno, incluso si esa conducta es legal o permitida por la ley vigente de un determinado país. Esta prohibición se extiende a los sectores público y privado.

Para los clientes de auditoría es aplicable, además, toda la normativa de independencia impuesta por reguladores, KPMG International y KPMG en España. Cada socio y empleado de KPMG debe estar familiarizado con las políticas de Independencia de KPMG -que abordan aspectos tales como negociaciones de empleo, inversiones y uso de información privilegiada- y, por supuesto, cumplir dichas políticas.

En la implantación de todas estas políticas consideramos de especial relevancia "The tone at the top," que es el compromiso e involucración de gerentes, socios y, en especial, los líderes de KPMG a nivel nacional e internacional, así como una adecuada comunicación y difusión mediante la firma por escrito de que han leído y entendido el Código de Conducta, o formación específica, entre otros.

Nuestra formación

Dado que la integridad profesional depende en gran medida de la capacidad de cada individuo para cumplir las normas de Quality & Risk Management y las normas de Ética e Independencia, cada socio y empleado de KPMG debe estar familiarizado con dichas políticas y, por supuesto, cumplirlas. Por ello, además del envío de comunicados que informan -y forman- a todos los profesionales de KPMG de las modificaciones de nuestro Manual Global de Quality & Risk Management, existe un site en la intranet de la firma que recoge procedimientos para recibir asesoramiento sobre las políticas, normas y procedimientos de Quality & Risk Management y de Ética e Independencia y su aplicación en situaciones concretas, cursos de Quality & Risk Management, etc. La formación y concienciación en estas materias es básica, por lo que todos los profesionales de la firma realizan anualmente sesiones o cursos sobre las mismas, bien sea de forma presencial u online.

Por otra parte, todos los socios y personal de la firma deben realizar cada dos años el curso de "Compliance with Laws, Regulations, Professional Standards and Financial Crime", dirigido a concienciar a nuestros profesionales de la importancia de cumplir con las normas y estándares profesionales aplicables, dado que en KPMG consideramos que el cumplimiento de la normativa y estándares profesionales vigentes es un aspecto crítico para una adecuada gestión de los riesgos en las organizaciones. En esta formación incluimos una parte específica dedicada al blanqueo de capitales. Los profesionales que se incorporan a nuestra firma han de hacer el curso en el plazo de un mes desde la fecha de su incorporación.

Por último, todos nuestros profesionales, incluidos los que no trabajan de cara a clientes, están obligados a suscribir los compromisos contenidos en el denominado Charter on Data Privacy and Confidentiality adoptado por KPMG ELLP, y que cubre las áreas de confidencialidad, privacidad de datos y compromiso con otros estándares éticos de comportamiento profesional.

Nuestros programas de obligado cumplimiento

KPMG cuenta con un programa interno para evaluar la pertinencia, adecuación y eficiencia del funcionamiento de nuestras políticas de calidad y procedimientos de control. Este proceso de revisión y control abarca el compromiso y cumplimiento de nuestras políticas y procedimientos internacionales, y sus resultados son revisados por nuestro Comité de Dirección a nivel regional (Europa Oriente Medio y África) y global.

Nuestros programas de Cumplimiento de Riesgos (RCP) y de Revisión de Cumplimiento Global (GCR) vigilan el cumplimiento de algunas políticas que nuestra firma tiene a nivel internacional.

El RCP es un programa de autoevaluación anual que supervisa el cumplimiento de nuestras políticas y procedimientos.

El programa de GCR se lleva a cabo por un equipo de revisión ajeno a la firma miembro objeto de la revisión, con el fin de evaluar cada tres años el cumplimiento con nuestras principales políticas y procedimientos internacionales. En caso de que una revisión de GCR identifique cuestiones importantes que requieran atención inmediata, es necesario seguir un control de seguimiento específico.

Por otra parte, nuestra integración en KPMG Europe LLP ha posibilitado que se incremente el seguimiento riguroso del cumplimiento de nuestras políticas y procedimientos con un programa de revisión continuado a lo largo del año realizado centralizadamente.

Nuestro programa de Línea Ética

KPMG promueve la existencia de un entorno laboral en el que las personas puedan comunicar conductas inapropiadas. Por ello, contamos con una Línea Ética o "Whistle-blowing Hotline", un servicio operado externamente que facilita la comunicación de posibles conductas ilegales, poco éticas o inadecuadas cuando los canales normales de comunicación resulten inefectivos o complicados. El Hotline puede ser utilizado por todas las personas de la firma, así como clientes, contratistas, proveedores y cualquier otra parte que mantenga en una relación de negocio con KPMG.

El Whistle-blowing Hotline sirve para comunicar preocupaciones que guarden relación con las siguientes áreas: Contabilidad; Controles internos; Auditoría; Irregularidades financieras, incluidas las relacionadas con transacciones bancarias; Sobornos, incluidos aquéllos relativos a un cliente de KPMG, siempre y cuando afecten a KPMG; Incumplimiento de los estándares profesionales por parte de KPMG o de nuestros profesionales.

Existe mayor información en la intranet de la firma y en nuestra página Web externa: <http://www.kpmg.com/es/es/conoce/etica/paginas/default.aspx>



Informe de Transparencia

KPMG Auditores, S.L. ha hecho público su tercer Informe de Transparencia correspondiente al ejercicio 2011.

Con su publicación, damos continuidad al primer Informe de Transparencia publicado en 2009 de forma voluntaria y pionera en España por KPMG, y reforzamos nuestra apuesta por liderar la aplicación de los mayores requerimientos de transparencia, ya habituales en compañías cotizadas que implementan las normas de Buen Gobierno Corporativo. Asimismo, con este documento, que está en línea con las prácticas desarrolladas por KPMG Europe LLP y sus sociedades filiales, damos respuesta a nuestro objetivo por la excelencia en la calidad de nuestros servicios de auditoría.

A raíz de la entrada en vigor, el 2 de julio de 2011, de las modificaciones a la Ley de Auditoría, que transpone la Octava Directiva Europea, la publicación de este Informe de Transparencia es obligatoria para todas las sociedades de auditoría que realizan informes de auditoría de entidades de interés público.

En nuestro Informe de Transparencia incluimos información sobre la estructura societaria de la firma, su control de calidad interno, la formación continuada o sus políticas de independencia. Desarrolla la apuesta por la calidad de la firma, que implica unas estructuras poderosas y buenas herramientas, y afecta a los procesos de gestión de riesgo y cumplimiento de valores, incluyendo los conflictos de interés. Todo ello permite que los actores económicos conozcan

de forma más directa nuestra firma y contribuye a reforzar la confianza de terceros en la propia labor de la auditoría.

Puede acceder a nuestro Informe de Transparencia a través de nuestra página Web:

<http://www.kpmg.com/ES/es/ActualidadNovedades/ArticulosyPublicaciones/Paginas/Informe-Transparencia-2011.aspx>

Calidad de la información facilitada en este informe

KPMG ha establecido una serie de controles y procedimientos internos para promover la calidad de los datos de la información contenida en este informe.

KPMG en España - Pacto Mundial de Naciones Unidas

30 de octubre de 2012

16

Oficinas de KPMG en España

101

Voluntarios

2.700

Profesionales

2003

Año en que KPMG se adhirió a la Red Española del Pacto Mundial de Naciones Unidas, como socia fundadora

47,2 %

Porcentaje de mujeres de nuestra firma (un 22% forma parte del Management Group)

11%

Reducción emisiones CO₂ por empleado en 2011

50,1 %

Porcentaje de mujeres que han sido contratadas en los últimos doce meses

CO₂ =0

Compromiso 0 emisiones. Compensación de todas nuestras emisiones CO₂

2.010

Personas de la firma que han participado en nuestro programa de RC

107.458

Horas de formación recibida por nuestros profesionales

1.563

Horas de voluntariado corporativo en inclusión, educación y pro bono

137,5%

Incremento de IdP de KPMG facilitados en procedimientos de certificación de proveedores, o incluidos en propuestas de servicios, respecto al año anterior

Nuestros compromisos y objetivos

Nuestros Compromisos	Principio	Pág. Informe de Progreso	Nuestros objetivos
Ayuda en situaciones de emergencia y catástrofes	Principio 1	14	<ul style="list-style-type: none"> • Implantación de la estrategia definida
Talleres Objetivos de Desarrollo del Milenio	Principios 1 y 5	15	<ul style="list-style-type: none"> • Compartir el proyecto con más institutos y colegios
Declaración de Derechos Humanos	Principios 1 y 2	16 y 17	<ul style="list-style-type: none"> • Seguir desarrollando procesos que permitan la protección y el respeto de los Derechos Humanos
Apoyo a la comunidad	Principio 1	13 y 19	<ul style="list-style-type: none"> • Medir el impacto y retorno de nuestros proyectos de apoyo a la comunidad
Protección de Datos de Carácter Personal y confidencialidad	Principio 1	18 y 19	<ul style="list-style-type: none"> • Seguir trabajando para reforzar y aumentar las garantías de cumplimiento de las normas sobre protección de datos personales
Homologación y Código de Conducta de proveedores	Principio 2	19	<ul style="list-style-type: none"> • Aprobar e implementar nuestra política y procedimiento de contratación y gestión de proveedores sostenibles
Desarrollo del talento de KPMG	Principio 6	20,21 y 22	<ul style="list-style-type: none"> • Seguir invirtiendo en maximizar el desarrollo de nuestros profesionales
Nuestro apoyo a la erradicación del trabajo infantil	Principio 5	23	<ul style="list-style-type: none"> • Seguir trabajando a través de la Fundación KPMG en programas de apoyo a la educación, como medio para facilitar la erradicación infantil
Green Initiative	Principio 7	26 y 27	<ul style="list-style-type: none"> • Reducción del 2% de las emisiones de gases de efecto invernadero
Compromiso Cero Emisiones	Principio 7	28	<ul style="list-style-type: none"> • Compensar el 2% de las emisiones de 2010 y el 100% de las emisiones de 2011
Sistema de Gestión Medioambiental	Principio 8	29	<ul style="list-style-type: none"> • Consumo de papel: reducción del 1% del consumo de papel en impresoras y fotocopadoras • Producción de residuos peligrosos: reducción del 25% en la cantidad de residuos peligrosos generados • Establecimiento y difusión de códigos de buenas prácticas ambientales relativas a consumo energético, consumo de agua y gestión de residuos
Nuestro apoyo al desarrollo y la difusión de las tecnologías respetuosas con el medio ambiente	Principio 9	30 y 31	<ul style="list-style-type: none"> • Consolidación de todo nuestro centro de proceso de datos en una ubicación especializada con la máxima eficiencia energética
Nuestros valores	Principios 1,2, 3, 4, 5, 6 y 10	2 y 32	<ul style="list-style-type: none"> • Seguir trabajando en la interiorización de los valores impulsados por KPMG mediante una concienciación continua de los profesionales y en el seguimiento del cumplimiento de nuestras políticas y procedimientos
Nuestro Código de Conducta	Principios 1,2, 3, 4, 5, 6 y 10	2, 32 y 33	<ul style="list-style-type: none"> • Seguir trabajando en un programa que mantenga siempre vivo nuestro Código de conducta a través de mensajes de leadership, diferentes comunicados y sesiones de concienciación
Compromisos para trabajar contra la corrupción	Principio 10	33	<ul style="list-style-type: none"> • Aumentar la transparencia y las exigencias éticas que nos auto imponemos • Potenciar la gestión de incidencias en general y en especial en materia de anti-corrupción
Nuestras políticas	Principio 10	33	<ul style="list-style-type: none"> • Aumentar la transparencia y las exigencias éticas que nos auto imponemos
Nuestra formación	Principio 10	34	<ul style="list-style-type: none"> • Aumentar la transparencia y las exigencias éticas que nos auto imponemos
Nuestros programas de obligado cumplimiento	Principio 10	34	<ul style="list-style-type: none"> • Aumentar la transparencia y las exigencias éticas que nos auto imponemos • Potenciar la gestión de incidencias en general y en especial en materia de anti-corrupción
Nuestro programa de Línea ética	Principio 10	34	<ul style="list-style-type: none"> • Potenciar la gestión de incidencias en general y en especial en materia de anti-corrupción
Informe de Transparencia	Principio 10	35	<ul style="list-style-type: none"> • Aumentar la transparencia y las exigencias éticas que nos auto imponemos

Contacto

Comparta con nosotros su opinión.

Como parte de nuestros grupos de interés, agradecemos su opinión y sugerencias.

Estamos interesados en conocer lo que piensa sobre nuestro Informe de Progreso y nuestra actividad.

Si desea enviarnos cualquier comentario, por favor escríbanos a fundacionkpmg@kpmg.es

José Luis Blasco

Socio

Servicios de Cambio Climático y Sostenibilidad
KPMG en España

Pedro León y Francia

Director

Fundación KPMG
KPMG en España

KPMG

Edificio Torre Europa
Paseo de la Castellana, 95
28046 Madrid

Tel +34 91 456 34 00

Fax +34 91 555 01 32

kpmg.es

kpmgresponsabilidadempresarial.es



La información aquí contenida es de carácter general y no va dirigida a facilitar los datos o circunstancias concretas de personas o entidades. Si bien procuramos que la información que ofrecemos sea exacta y actual, no podemos garantizar que siga siéndolo en el futuro o en el momento en que se tenga acceso a la misma. Por tal motivo, cualquier iniciativa que pueda tomarse utilizando tal información como referencia, debe ir precedida de una exhaustiva verificación de su realidad y exactitud, así como del pertinente asesoramiento profesional.

© 2012 KPMG, S.A., sociedad anónima española, es una filial de KPMG Europe LLP y miembro de la red KPMG de firmas independientes, miembros de la red KPMG, afiliadas a KPMG International Cooperative ("KPMG International"), sociedad suiza. Todos los derechos reservados KPMG, el logotipo de KPMG y "cutting through complexity" son marcas registradas o comerciales de KPMG International. Designed by Evalueserve.

Fecha publicación: Noviembre 2012