



MEMORIA SOCIAL 2011

ELABORADO POR MRW · SEPTIEMBRE 2012



Barcelona, octubre de 2012

Apreciados/as,

Tenemos el placer, como cada año desde el 2003, de renovar nuestro compromiso en la implantación de los **Diez Principios del Pacto Mundial de Naciones Unidas**.

Desde 1993, año en que lanzamos nuestro primer Plan de Acción Social, hemos avanzado mucho en el campo de la Responsabilidad Social. Diez años después nos adheríamos como socios a la Red Española del Pacto Mundial y desde 2010 somos miembros del Comité Ejecutivo, velando así por el cumplimiento de los Diez Principios a nivel nacional.

Este año, además de seguir ofreciendo nuestros Servicios de mensajería urgente de forma gratuita y con importantes descuentos a distintos colectivos de la sociedad, a través de nuestros 13 Planes Sociales, hemos diseñado un **Plan Estratégico de Responsabilidad Social** que enmarca nuestros principales proyectos y acciones para el periodo 2010-2013.

Algunos de los logros más importantes de este año, se concretan a través del cumplimiento de los proyectos de nuestro Plan Estratégico, liderados por cada una de las Áreas de la compañía, consiguiendo así que todos lideremos, participemos y nos comprometamos con los Diez Principios, que constituyen un marco de referencia para avanzar y seguir mejorando e innovando en el ámbito de la responsabilidad empresarial. Como ejemplo de proyectos detallamos la elaboración, junto con la Red Española del Pacto Mundial, de la **Guía "La RSE en Empresas Franquiciadas"**, primera guía a nivel mundial que ofrece a las empresas franquiciadoras pautas para definir su modelo de Responsabilidad Social con sus Franquicias,

Como objetivos para 2012, nos planteamos el seguir avanzando en esta línea, contribuyendo y difundiendo nuestras iniciativas y proyectos de Responsabilidad Social a través de distintos canales de comunicación: prensa, Redes Sociales, MRW Magazine, intranet y web. También nos focalizaremos en acercar la Responsabilidad Social a las Franquicias, a través de la escucha y diálogo con nuestros Franquiciados.

Espero que, a pesar de la coyuntura actual, cada vez seamos más las empresas comprometidas con los Principios del Pacto Mundial, esforzándonos continuamente en gestionar nuestros negocios de una forma más responsable y sostenible.

Un cordial saludo,



Mariona Corrales Domènech

Presidenta del Grupo MRW



CARTA DE LA DIRECTORA DE RESPONSABILIDAD SOCIAL

Por octavo año consecutivo ponemos a su alcance la memoria que resume nuestras acciones y políticas en Responsabilidad Social durante el año 2011.

Desde 1993, año en que lanzamos nuestro primer Plan de Acción Social, hemos avanzado mucho en el campo de la Responsabilidad Social.

Este año, además de seguir ofreciendo nuestros Servicios de mensajería urgente de forma gratuita y con importantes descuentos a distintos colectivos de la sociedad, a través de nuestros Planes Sociales, hemos diseñado un **Plan Estratégico de Responsabilidad Social** que enmarca nuestros principales proyectos y acciones.

Algunos de los logros más importantes de este año, se concretan a través del cumplimiento de los proyectos de nuestro Plan Estratégico, liderados por cada una de las Áreas de la compañía, consiguiendo así que todos lideremos, participemos y nos comprometamos para avanzar y seguir mejorando e innovando en el ámbito de la responsabilidad empresarial. Como ejemplo de proyectos detallamos la creación de grupos de Respon-

bilidad Social, a través de los cuales estamos fortaleciendo la escucha y diálogo con nuestros grupos de interés estratégicos: Franquicias, Clientes y Empleados.

Hemos trabajado también en la comunicación de la Responsabilidad Social, a través de las redes sociales y distintos canales de comunicación, con el fin de dar a conocer y compartir nuestras acciones en este ámbito. Seguimos difundiendo también la **Guía "La RSE en Empresas Franquiciadas"**, primera guía a nivel mundial que ofrece a las empresas franquiciadoras pautas para definir su modelo de Responsabilidad Social con sus Franquicias, guía elaborada junto con la Red Española del Pacto Mundial de las Naciones.

A través de esta memoria les invito a conocer el detalle de las acciones que hemos llevado a cabo en 2011, que muestran como en MRW nos esforzamos continuamente en innovar para gestionar el negocio de una forma más responsable y sostenible.

Esperamos que sea de su interés.

Un cordial saludo,

SARA PONS PALLARÉS

DIRECTORA DE RS GRUPO MRW

MRW



ÍNDICE

| | |
|-------------------|-----|
| 1. Dimensión | p06 |
| 2. Organización | p10 |
| 3. Estrategia | p14 |
| 4. Personas | p22 |
| 5. Acción Social | p30 |
| 6. Medio Ambiente | p34 |
| 7. Fundación MRW | p36 |

MEMORIA SOCIAL MRW

SEPTIEMBRE 2012



DIMENSIÓN

Facturación 564,7 millones €
1,7 % destinado a actividades de interés general

Franquicias más de 1.200
3 abiertas en 2011

Plataformas Operativas 64

226 CONFERENCIAS en 2011

Más de 12.000 PERSONAS VINCULADAS a la Marca

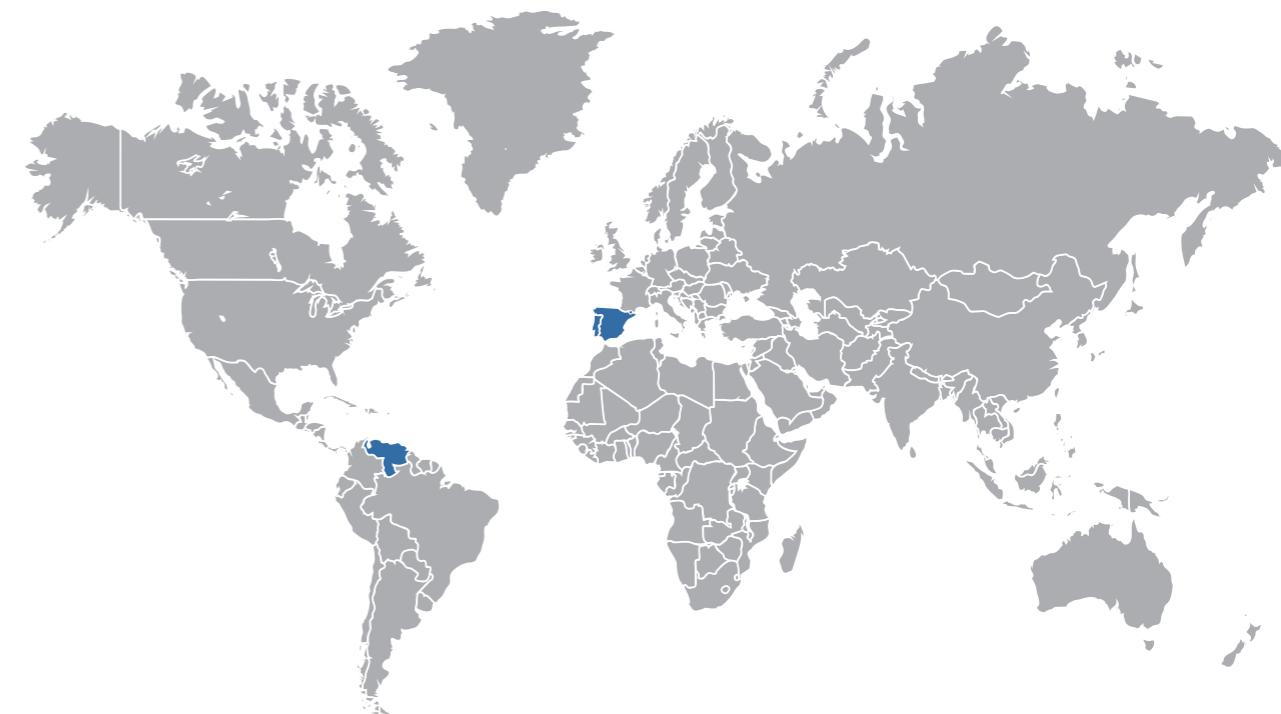
306 PREMIOS 18 nuevos en 2011

379 personas han realizado VISITA GUIADA de las instalaciones centrales



IMPLANTACIÓN DE FRANQUICIAS MRW

MRW nace en Barcelona en 1977 con accionariado íntegramente nacional. La Red de transporte urgente se gestiona bajo el modelo de Franquicia. En 1988 MRW llega a Venezuela y en 1994 a Portugal alcanzando en 2011, más de **1.200 Franquicias**, **64 Plataformas Operativas**, una flota de más de **2.700 vehículos** y **8 aviones**.



Andorra 1

España 585

Gibraltar 1

Portugal 47

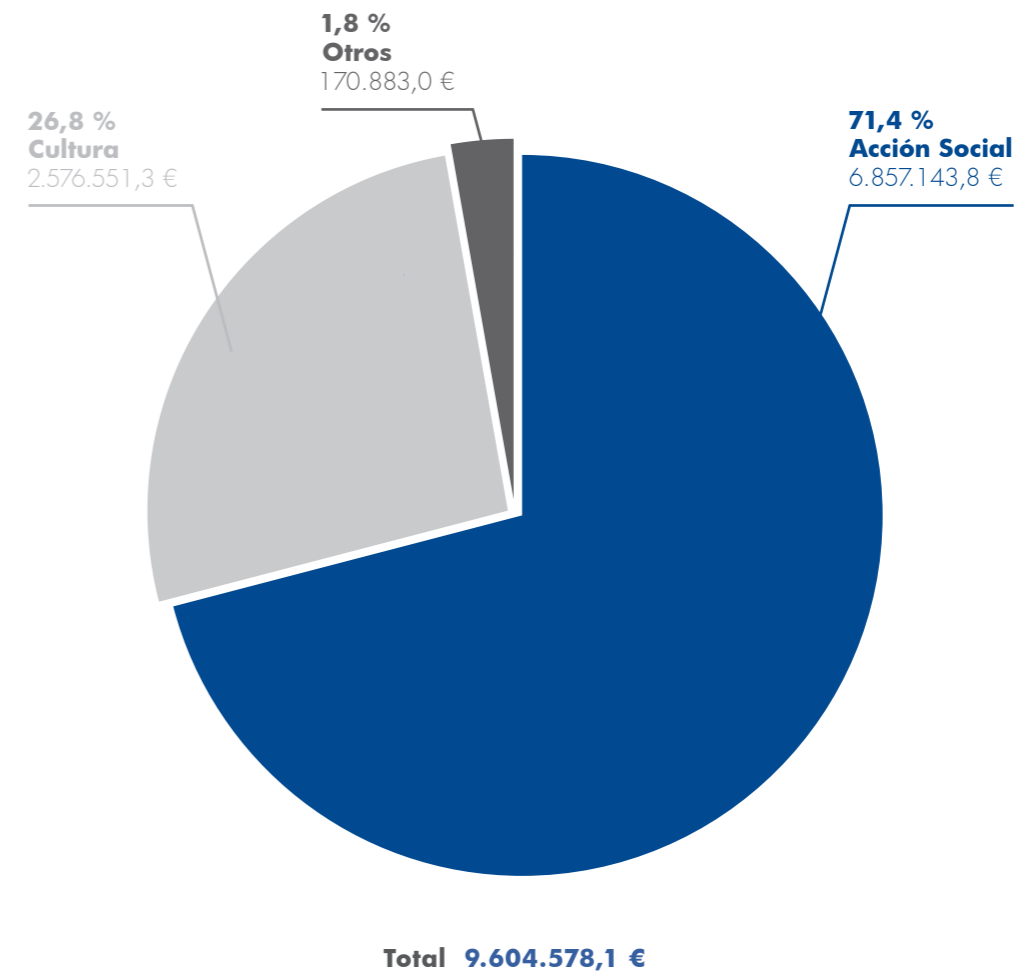
Venezuela 598





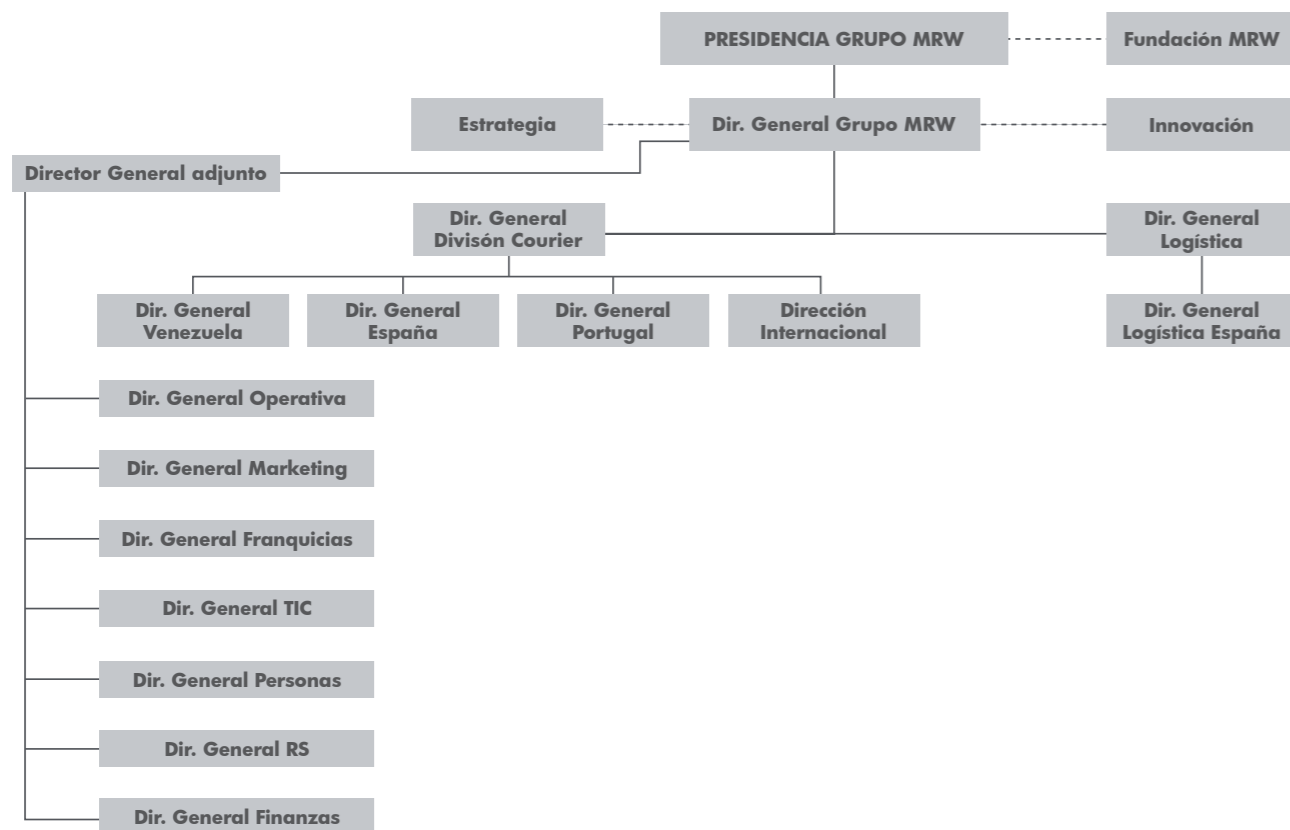
INVERSIÓN EN ACTIVIDADES DE INTERÉS GENERAL

La inversión en 2011 en actividades de interés general ha supuesto el **1,7 %** de la facturación bruta.



ORGANIZACIÓN

ORGANIGRAMA CORPORATIVO DEL GRUPO 2011



La estructura organizativa de la compañía permite trabajar en los distintos países en los que tenemos presencia compartiendo la misma filosofía, valores y procedimientos, adaptando la estrategia a la situación y realidad de cada país. Desde el equipo Directivo de MRW se ha desarrollado y transmitido una forma de trabajo fundamentada en el compromiso social y con las personas, que facilita la cohesión y la consecución de objetivos organizativos.

COMITÉ DE ÉTICA Y ARBITRAJE

En 1990 se creó el Comité de Ética, Arbitraje y Asesoramiento, máximo órgano de decisión de la Compañía en el que se proponen y evalúan estrategias.

El Comité está formado por franquiciados y por las personas designadas en representación la Franquiciadora.

Este mismo modelo se implantó en Venezuela en 1991 y en Portugal en 1998.

PRINCIPIOS DE GESTIÓN

Se desarrolla y persigue un clima social satisfactorio, basándose en los siguientes principios:

- Ambiente de trabajo basado en la confianza y respeto mutuo
- Adaptación continua a la normativa aplicable
- Prevención y control de sucesos no deseables

RECURSOS

MRW pone a disposición de sus proyectos sociales algunos de sus recursos más valiosos.

Ofrece sus **productos y servicios** de transporte urgente de forma gratuita o con importantes descuentos a entidades sin ánimo de lucro, librerías y editoriales, empresas de nueva creación y a diferentes grupos de la sociedad, cumpliendo con los mismos índices de calidad y prestaciones (para más información ver capítulo de Acción Social).

Además, ofrece **empleo** en condiciones de igualdad y dignidad a personas que, por su situación, les resulta más complicado acceder al mercado laboral. En 1997, MRW España firmó un acuerdo con la Fundación ONCE para favorecer la inserción laboral de personas con otras capacidades, desde entonces se han llevado a cabo **288 contrataciones**.

Prioriza proveedores con implicaciones sociales para sus **compras**, principalmente centros especiales de empleo.



OTRAS ACTIVIDADES DE INTERÉS GENERAL

MRW contribuye en otras áreas de interés general, con una inversión de 9.604.578,1 €, al desarrollo y mejora de las condiciones de vida de la sociedad.

Educación

Colabora en **educación** con universidades y escuelas de negocios para explicar y dar a conocer el caso MRW como ejemplo de desarrollo y gestión. También interviene en numerosas ponencias, conferencias y mesas redondas, en las que se hace referencia a la Responsabilidad Social, ya que son una de las fórmulas de comunicación y de relación de MRW con la sociedad.

La inversión en 2011 destinada a la **cultura** fue de 2.576.551 €, en la que se incluyen los recursos destinados al Plan Ayuda Cultura, servicio creado para ayudar a la divulgación cultural mediante el envío de libros con importantes descuentos. Las librerías y editoriales que se beneficiaron de estos descuentos fueron **2.503, suponiendo una inversión de 2.561.551 €**.

Además MRW es Mecenaz de la Fundación Arqueológica Clos en la que también patrocina becas de estudio sobre el Antiguo Egipto, teniendo un aula con su nombre.

Resumen de inversión en otras actividades de interés general en 2011

| | |
|----------------|---------------|
| Cultura | 2.576.551,3 € |
| Otros | 170.883,0 € |



OTRAS ACTIVIDADES DE FINANCIACIÓN Y PATROCINIO

MRW ha colaborado con diferentes organizaciones y organismos oficiales, que trabajan en diversas actividades de interés general, con una inversión de **170.883 €**:

- Asociación Independiente de Jóvenes Emprendedores de Cataluña, AIJEC
- Club de Excelencia en Sostenibilidad
- Fomento del Trabajo Nacional
- La Marató de TV3
- Fundación SERES
- Salvamento, Ayuda y Rescate Español, SAR
- Fundación Arqueológica Clos
- Red Española del Pacto Mundial
- Forética
- Càmbra de Comerç de Barcelona
- Fundación Lo que de verdad importa
- Asociación Española de Franquiciadores (AEF)
- Barcelona Centre Medic
- Asociación Defensa Derechos Animal
- Fundación Mundo Ciudad
- Asociación para la Racionalización de los Horarios Españoles (ARHOE)
- Asociación Española Familia Ataxia Telangiectasia (AEFAT)
- UNICEF
- Cáritas Española
- Biblioteca Nacional Bolivariana
- Guardia Nacional Bolivariana
- Protección Civil de Venezuela
- CICPC, Cuerpo de Investigaciones Científicas Penales y Criminalísticas

ESTRATEGIA

RESPONSABILIDAD SOCIAL

La Responsabilidad Social de MRW evoluciona y se fortalece día a día a partir del diálogo con sus diferentes grupos de interés. Con este objetivo, en 2011, se crearon tres grupos de Responsabilidad Social con los grupos de interés más estratégicos: el Grupo RS Empleados, el Grupo RS Franquicias y el Grupo RS Clientes. Este nuevo espacio de comunicación sirve para conocer periódicamente sus inquietudes, expectativas y sugerencias frente al tema, reforzar la participación conjunta y generar ideas innovadoras encaminadas al beneficio social. Con cada uno de los grupos se realizan de dos a tres reuniones anuales.

En 2011 también se desarrolló el Plan Estratégico 2012-2014 que se basa en los siguientes ejes principales: Planes Sociales, proyectos de RS de carácter social y ambiental, convenios de colaboración y comunicación de todas estas acciones.

La relevancia del Plan queda constatada en su reporte mensual en el Cuadro de Mando Integral de la compañía. Asimismo, la importancia del Área de Responsabilidad Social dentro de la compañía se evidencia con la participación de la Dirección del Área dentro del Comité de Dirección de MRW España.

Comunicación

La Responsabilidad Social de la compañía es considerada como una parte diferenciadora e integrante de su política de comunicación corporativa.

La comunicación externa se realiza mediante su página web www.mrw.es, redes sociales, Memoria Social, su publicación corporativa MRW Magazine, notas de prensa, artículos y entrevistas en diferentes medios de comunicación. Asimismo participamos en un gran número de ponencias y conferencias en las que se explica el caso MRW.

La empresa tiene derechos y obligaciones que, como parte de la sociedad, debe armonizar con su misión y objetivo de crear riqueza. Su Responsabilidad Social empieza por los más cercanos: los empleados y sus familias.

Certificado EFR

Es por ello que en 2008, MRW decidió certificarse como Empresa Familiarmente Responsable (EFR). Su objetivo principal es facilitar y mejorar la conciliación de la vida familiar y laboral de los empleados.

El proceso de certificación es llevado a cabo por la Fundación + Familia, constituida en abril de 2003 como iniciativa social y de carácter benéfico para la protección y promoción de la familia, a través de un comité de certificación.

Las políticas de EFR son las directrices generales de la alta dirección de MRW en cuanto a conciliación de la vida familiar y laboral de los empleados, constituyendo una de las partes fundamentales del modelo. Aportan los contenidos y circunscriben el marco de referencia de la compañía.

Las distintas políticas formales consideradas familiarmente responsables, se pueden agrupar en varias categorías:

- **Estabilidad en el empleo:** Políticas dirigidas a eliminar o minimizar determinados efectos de la sociedad actual, tales como la filosofía de rotación cero.
- **Flexibilidad laboral:** Políticas a través de las cuales los horarios estrictos y controles presenciales y de horas trabajadas se sustituyen por horarios flexibles, jornadas intensivas, teletrabajo, etc.
- **Apoyo profesional:** Políticas a través de las cuales la organización se involucra en el desarrollo profesional de sus empleados, a fin de proporcionarles la ayuda necesaria para el mismo, desde una visión y objetivo de equilibrio y conciliación, pudiendo destacar en este punto medidas como ayudas a la formación, promoción interna, idea premiada, etc.
- **Apoyo a la familia:** Servicios que la empresa ha diseñado para ayudar al empleado en su vida personal y familiar como ampliación del tiempo de lactancia, tickets guardería, envíos gratuitos, ofertas comerciales, Plan PIA.
- **Apoyo a la integración y a la igualdad de oportunidades:** Con especial atención a la integración de colectivos que en la actualidad están socialmente desfavorecidos y a la igualdad de oportunidades entre mujeres y hombres en el ámbito profesional, medidas como el acuerdo con Fundosa o el hecho de que MRW forme parte de diversos proyectos por la igualdad, como el programa Óptima o el "Proyecto PI" (Por la igualdad).

Niveles de Certificación

El modelo EFR ha sido diseñado para permitir una certificación basada en una serie de requisitos cualitativos y cuantitativos.

En cuanto a los requisitos cuantitativos, el Modelo se estructura sobre una base de 2.000 puntos. En función de la puntuación obtenida la organización puede encontrarse en uno de los cuatro supuestos o niveles que a continuación se presentan:

- D ESCÉPTICA** 0 - 250 puntos
- C COMPROMETIDA** 251 - 800 puntos
- B PROACTIVA** 801 - 1.450 puntos
- A EXCELENTE** 1.451 - 2.000 puntos

MRW renovó el certificado como empresa Proactiva en el **nivel B**.



Pacto Mundial de las Naciones

Con la adhesión de MRW como socio del Pacto Mundial de las Naciones Unidas, se compromete a implementar los diez principios para que formen parte de su estrategia y operaciones. Los Diez Principios del Pacto Mundial son:

DERECHOS HUMANOS

- Las empresas deben apoyar y respetar la protección de los derechos humanos fundamentales, reconocidos internacionalmente, dentro de su ámbito de influencia.
- Las empresas deben asegurarse que no son cómplices en la vulneración de los derechos humanos.

NORMAS LABORALES

- Las empresas deben apoyar la libertad de afiliación y el reconocimiento efectivo del derecho a la negociación colectiva.
- Las empresas deben apoyar la eliminación de toda forma de trabajo forzoso o realizado bajo coacción.
- Las empresas deben apoyar la erradicación del trabajo infantil.
- Las empresas deben apoyar la abolición de las prácticas de discriminación en el empleo y la ocupación.
- Las empresas deben trabajar contra la corrupción en todas sus formas, incluidas extorsión y soborno.

MEDIO AMBIENTE

- Las empresas deberán mantener un enfoque preventivo que favorezca el medio ambiente.
- Las empresas deben fomentar las iniciativas que promuevan una mayor responsabilidad ambiental.
- Las empresas deben favorecer el desarrollo y la difusión de las tecnologías respetuosas con el medio ambiente.

Desde junio de 2010 MRW forma parte del Comité Ejecutivo de la Red Española del Pacto Mundial (Global Compact) velando así por el cumplimiento de los diez principios detallados anteriormente.

Se presentan las líneas principales de actuación en cuanto a los ejes de derechos humanos, derechos laborales, medio ambiente y lucha contra la corrupción.

DERECHOS HUMANOS

El respeto a los derechos humanos del personal y demás grupos de interés es una prioridad desde la fundación de MRW. Además, la empresa asegura el cumplimiento de los Derechos Humanos en la cadena de aprovisionamiento, al seleccionar a los proveedores bajo criterios de Responsabilidad Social, estableciendo planes de mejora con el fin de fomentar su grado de compromiso con los valores y principios de la empresa y los del Pacto Mundial. De esta forma, la empresa apoya y respeta la protección de los derechos humanos desde su ámbito de influencia.

NORMAS LABORALES

MRW tiene políticas concretas que aseguran el respeto de los derechos laborales, como la de no discriminación de ninguna índole y la de integración e igualdad de oportunidades; es importante destacar la igualdad entre hombres y mujeres, y la contratación de personas con alguna discapacidad. Además la empresa ofrece beneficios laborales a sus empleados en materia de formación, promoción interna, flexibilidad laboral y conciliación. La empresa procura el bienestar de sus empleados, y fomenta una comunicación abierta y transparente, así como espacios de participación voluntaria.

MEDIO AMBIENTE

MRW sensibiliza a sus audiencias en la adopción de prácticas respetuosas que favorecen al medio ambiente. Asimismo, fomenta iniciativas como la movilidad sostenible, en línea con su responsabilidad derivada de su actividad de transporte, con la incorporación de vehículos más ecológicos a su flota automovilística, favoreciendo el desarrollo y difusión de tecnologías respetuosas con el medio ambiente.

LUCHA CONTRA LA CORRUPCIÓN

Transmitimos a nuestros empleados y demás grupos de interés los valores corporativos de los que se derivan prácticas transparentes y responsables, tanto a nivel interno como externo, como por ejemplo, el sorteo de los regalos recibidos entre todos los empleados.

ACTUALMENTE EL GRUPO MRW FORMA PARTE DE LAS SIGUIENTES ENTIDADES

Es presidente de la AECI (Asociación Española de Courier Internacional)

Es miembro del Comité Ejecutivo de la Red Española del Pacto Mundial de las Naciones Unidas

Es vocal de:

- Fomento del Trabajo Nacional
- Asociación Española de Franquiciadores, AEF
- Consejo Asesor Postal
- Miembro del Comité Organizador del Salón Internacional de la Logística

Es miembro del Patronato de:

- Fundación EADA (Escuela de Alta Dirección y Administración)
- Fundación ROSE
- Fundación SERES

Es miembro del Grupo de Trabajo de:

- Carga Aérea MPL (Madrid Plataforma Logística)
- Responsabilidad Social Empresarial de la Càmbra de Comerç de Barcelona

Es miembro de la Asamblea General del Club de Excelencia y Sostenibilidad

Es miembro de la Junta Directiva de:

- Asociación Española de Carga Fraccionada (AECAF)
- Club de Excelencia en Sostenibilidad



CALIDAD

La gestión hacia la calidad total, la rapidez y el buen servicio son los principios comerciales de MRW. En 1994 se creó en España el Departamento de Calidad y se diseñó su estrategia basada en la calidad total, la orientación al Cliente y la mejora continua.

En 1995 fue la primera empresa del sector en obtener la certificación **UNE-EN-ISO-9002** de Calidad para la totalidad de sus Franquicias, Plataformas Operativas e Instalaciones Centrales.

Actualmente MRW mantiene certificada la eficacia de los procesos de prestación del servicio de transporte urgente y mensajería creando su propio Modelo de Excelencia, el **MRW Quality certificado por APPLUS LGAI Technological Center**.

El Departamento de Calidad se implantó en Portugal en 1998 y en Venezuela en 2006, ambos trabajan bajo los mismos parámetros que en España.

El Grupo MRW, como garantía de su servicio, ofrece envíos gratuitos en caso de que el envío sufra algún retraso y por otro lado en caso de que un envío salga por error de la cadena de proceso, inmediatamente se intenta redirigir.

Los índices de calidad del servicio se miden sistemática y periódicamente con acciones preventivas (llamadas de verificación de procesos, envíos trampa, Cliente oculto...) y con el seguimiento de los respectivos indicadores que permiten determinar posibles desviaciones en los procesos operativos antes de que éstas lleguen a producirse.





SERVICIOS

Uno de los objetivos del Grupo MRW es estar cerca de sus Clientes para ofrecerles una relación más personalizada, incluso de asesoramiento. Gracias a la capilaridad de su Red le permite ser la empresa de transporte urgente que recoge más tarde en cualquier punto y la primera en realizar sus entregas.

Adaptándonos a las necesidades y cultura de cada país hemos creado una amplia gama de Servicios que pueden consultar en los siguientes links:

MRW España

Servicios nacionales

http://www.mrw.es/servicios_transporte_urgente/MRW_transporte_nacional.asp

Servicios internacionales

http://www.mrw.es/servicios_transporte_urgente/MRW_transporte_internacional.asp

MRW Portugal

Servicios nacionales

http://www.mrw.pt/servicios_transporte_urgente/MRW_transporte_nacional.asp

Servicios internacionales

http://www.mrw.pt/servicios_transporte_urgente/MRW_transporte_internacional.asp

MRW Venezuela

Servicios nacionales

<http://www.mrw.com.ve/Servicios/Nacional.aspx>

Servicios internacionales

<http://www.mrw.com.ve/Servicios/Internacional.aspx>

A estos Servicios hay que añadir una serie de prestaciones que ofrece MRW, pero debido a las diferencias que entre los distintos países, recomendamos consultar directamente en cada ocasión.

PERSONAS

SERVICIOS CENTRALES ESPAÑA



Edad media de la plantilla

HOMBRES **37,05 años**
MUJERES **37,71 años**

Número de empleados

TOTAL EMPLEADOS **709**
CONTRATACIONES NUEVAS **94**
BAJAS **151**

SERVICIOS CENTRALES PORTUGAL



Edad media de la plantilla

HOMBRES **35,87 años**
MUJERES **34,52 años**

Número de empleados

TOTAL EMPLEADOS **56**
CONTRATACIONES NUEVAS **18**
BAJAS **9**

SERVICIOS CENTRALES VENEZUELA



Edad media de la plantilla

HOMBRES **30,51 años**
MUJERES **35,19 años**

Número de empleados

TOTAL EMPLEADOS **274**
CONTRATACIONES NUEVAS **161**
BAJAS **127**

Para la gestión de recursos humanos se han desarrollado varios sistemas de gestión enfocados a la motivación y cualificación de las personas y para fomentar su participación en el futuro de la organización estimulando el orgullo de pertenencia a la misma.

La información que aparece en PERSONAS se refiere a la plantilla de Instalaciones Centrales y Plataformas Operativas del Grupo MRW.

SELECCIÓN DE PERSONAL

Sigue un criterio de no discriminación a todos los niveles en sus procesos de selección de personal que se realiza bajo las siguientes premisas:

- Comunicación interna: cualquier vacante se hace extensible a toda la plantilla facilitando de este modo posibles promociones o cambios de Departamento.
- Selección externa: se solicitan CV a instituciones dedicadas a la inserción de personas con otras capacidades y a entidades con bolsa de trabajo de personas en riesgo de inclusión social.
- Se revisan CV recibidos en el área de Personas o referenciados por colaboradores en activo.
- Si no se ha encontrado a la persona con el perfil adecuado para la vacante, se publica la solicitud en portales de bolsas de trabajo y se informa a Empresas de Trabajo Temporal.

La acogida del nuevo colaborador es fundamental para la socialización y buena integración en la empresa y se compone de cuatro fases:

1. Asignación de un tutor/a que le acompañará las primeras semanas para facilitar su integración.
2. Facilitación del Manual de acogida.
3. Su responsable directo se encargará de presentarlo/a al resto de responsables y Departamentos.
4. Llevará a cabo el "Vagabundeo" (apartado comunicación interna, capítulo Personas).

Encuesta de valoración del clima laboral

Para MRW, la satisfacción de los trabajadores es un tema de vital importancia, que se mide periódicamente y en el que se trabaja para su mejora continua. Está comprobado a mayor satisfacción del trabajador habrá mayor productividad y mejores resultados para la empresa.

Para que exista un buen clima laboral, la alta dirección lidera una política de personas, que define un estilo de liderazgo basado en la comunicación, desarrollo y reconocimiento de ideas y sugerencias creativas y que añadan valor a la empresa, y fomentando un entorno de trabajo saludable y productivo.

Las principales conclusiones de la Encuesta de Clima Laboral 2011 apuntan que, los trabajadores de MRW se sienten orgullosos de pertenecer a esta empresa, y que uno de los aspectos que mayor satisfacción generan son las políticas de flexibilidad y de conciliación de la vida personal y profesional. (Resultados sobre una puntuación de 5)

- ¿Cuál es tu grado de satisfacción con la formación recibida? **3,97**
- ¿Cuál es tu valoración de las políticas de flexibilidad de la empresa? **4,02**
- ¿Cuál es tu nivel de satisfacción en general con la empresa? **3,86**
- Me siento orgulloso de pertenecer a esta empresa: **4,09**

FORMACIÓN

Está dirigida tanto al desarrollo integral de los trabajadores como a las necesidades específicas de cada puesto de trabajo, dando más importancia a las habilidades interpersonales que a las técnicas.

Formación del personal de Servicios Centrales y Plataformas

Ofrece tres fórmulas diferentes de formación para el crecimiento profesional de sus trabajadores:

- Cursos In Company, de diversa índole y para todos los trabajadores. También se incluye en este apartado los cursos que por espacio no se pueden realizar en las instalaciones y se llevan a cabo externamente en horario laboral. En total se han realizado **70 cursos**.
- Subvención del **80%**, cuando el trabajador propone a la empresa realizar un curso de formación. Durante el año 2011 se ha subvencionado **41 cursos**.
- Subvención del **100%**, cuando la formación viene sugerida por parte de la empresa. En 2011 se han subvencionado al 100% **29 cursos**.

Formación a Franquicias

Desde el Departamento de Formación se ofrece a las Franquicias la formación más actualizada en gestión operativa y administrativa. Todas las Franquicias de nueva apertura o las que de forma continuada se clasifican con debajo de los límites de calidad de Servicio establecidos, reciben formación obligatoria.

De forma voluntaria, las Franquicias pueden solicitar una formación para la mejora de sus índices de calidad y venta, o bien como medida preventiva.

INVERSIÓN DEL GRUPO EN FORMACIÓN EN CENTRAL Y PLATAFORMAS

- | | |
|---|------------|
| • Personas formadas | 379 |
| • Horas lectivas (media por trabajador) | 4,74 horas |
| • Inversión (media por trabajador) | 255,81 € |

INVERSIÓN EN FORMACIÓN EN FRANQUICIAS

- | | |
|--------------------------|--------------|
| • Personas formadas | 740 |
| • Franquicias implicadas | 185 |
| • Horas lectivas | 35.150 horas |
| • Inversión | 494.405 € |

COMUNICACIÓN INTERNA

Fomenta la comunicación interdepartamental, la involucración del personal en las actividades internas de la compañía buscando siempre la integración de todos los niveles de comunicación con los diferentes interlocutores. La compañía dispone de distintos medios de comunicación interna.

Se emiten diariamente **comunicados internos** que llegan a todas las personas MRW a través de los **Portales Corporativos o Intranet**, que permite la comunicación entre toda la plantilla, tanto de las Instalaciones Centrales, como de las Franquicias, Plataformas Operativas y Divisiones.

Visitas guiadas a las Instalaciones Centrales incluyendo la Plataforma Operativa.

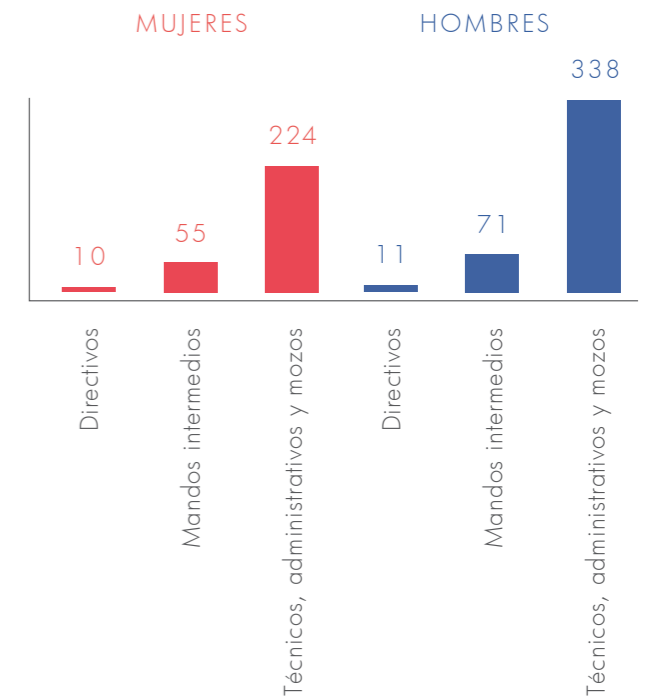
En España:

El **"Vagabundeo"** permite a cada empleado de las Instalaciones Centrales dedicar todo un día a visitar todos los Departamentos de la compañía para conocer las tareas operativas de cada uno y realizar propuestas de mejora en los procesos. **MRW Magazine**, publicación corporativa creada en 1993 con una tirada de más de 65.000 ejemplares trimestrales que se distribuye a todo el personal, Franquicias y Clientes.

IGUALDAD DE OPORTUNIDADES

Tiene como principio la igualdad de condiciones y oportunidades de trabajo para todas las personas, promueve la contratación de personas con otras capacidades o dificultades de acceso al mercado laboral. Además, en España está vinculada al Programa Óptima desde 1997, amparado por el Ministerio de Trabajo y Asuntos Sociales, que certifica la igualdad laboral y salarial entre hombres y mujeres.

RELACIÓN ENTRE HOMBRES Y MUJERES POR CATEGORÍA PROFESIONAL



FORMACIÓN

Formación y contratación de personas con otras capacidades

En 1997 MRW firmó en España el primer acuerdo de colaboración con Fundosa Social Consulting (Sociedad de la Fundación ONCE), en el que se comprometía a contratar en tres años a cien personas con alguna discapacidad. Este acuerdo engloba a las Instalaciones Centrales, Plataformas Operativas, Divisiones y Franquicias. Desde la firma del primer acuerdo y tras sucesivas renovaciones del mismo son ya 288 personas.

A 31 de diciembre de 2011 había 25 personas con discapacidad en plantilla de las Instalaciones Centrales y 17 en las Plataformas operativas.

Cabe destacar que desde el Área de Personas se informa periódicamente a las Franquicias sobre las posibilidades de este tipo de contrataciones para que las incluyan en sus políticas de gestión.

COMPRAS EN CENTROS ESPECIALES DE EMPLEO

Acorde a su política medioambiental, desde el año 2000 MRW decidió contratar en España una empresa externa para realizar las funciones de reciclaje de papel, cartón y consumibles informáticos. A la hora de escoger entre los diferentes proveedores, se decidió, por su profesionalidad y componente social contratar al centro especial de empleo Femarec que da empleo a 181 personas de las que 126 tienen discapacidad.

Además contrata servicios de papelería para la adquisición de material de oficina serigrafiado a Icaria Iniciativas Sociales, que emplea aproximadamente a 99 personas, 70 de ellas con discapacidades físicas/psíquicas.



CONTRATACIÓN DE SERVICIOS A CENTROS ESPECIALES DE EMPLEO

| Año | FEMAREC | Icaria Iniciativas Sociales |
|------|----------|--------------------------------|
| 2000 | 3.485 € | |
| 2001 | 4.191 € | |
| 2002 | 4.862 € | 7.588 € |
| 2003 | 4.862 € | - |
| 2004 | 5.995 € | 6.727 € |
| 2005 | 7.221 € | 18.733 € |
| 2006 | 7.532 € | 24.542 € |
| 2007 | 7.097 € | 28.112 € |
| 2008 | 8.694 € | 27.075 € |
| 2009 | 10.378 € | 3.939 € |
| 2010 | 7.384 € | 14.282 € |
| 2011 | 8.215 € | 14.717 € |

Apoyo técnico a centros especiales de empleo

La colaboración con estos centros está enmarcada dentro del Plan Ayuda. De las **8.112 entidades sin ánimo de lucro** que obtienen descuentos en sus Servicios de transporte urgente a nivel de grupo, el 31% trabajan en el campo de la discapacidad.

Integración de personas con otras dificultades de acceso al mercado laboral

Las personas mayores de 45 años y de otros países también se consideran personas con dificultades de acceso al mercado laboral. El **17,77%** son personas mayores de 45 años en las Instalaciones Centrales y Plataformas Operativas de las que 76 son hombres y 24 mujeres.

Las personas procedentes de otros países representan el **6,77% de la plantilla** de las Instalaciones Centrales y Plataformas Operativas.

Beneficios sociales

MRW ha adoptado medidas, al margen de las políticas laborales y lo estipulado por ley, para intentar mejorar la calidad de vida de sus empleados como la mejora continua y mantenimiento de sus instalaciones, optimizar de forma progresiva los horarios de los Departamentos que realizan jornada partida para que puedan realizar horarios continuados, los puestos de trabajo ergonómicos, espacios diáfanos con luz natural, actualización de equipos informáticos...

Beneficios sociales comunes en España, Portugal y Venezuela:

- Desde el año 2004 se entregan mensualmente tickets guardería y aportaciones económicas, para ayudar a sufragar los servicios de guardería de los hijos de los empleados. Desde entonces, se ha subvencionado la guardería de 290 niños.
- Gimnasio
- Sala Ocio-Internet gratuita
- Comedor con máquinas dispensadoras
- Parking privado y vigilado para los empleados

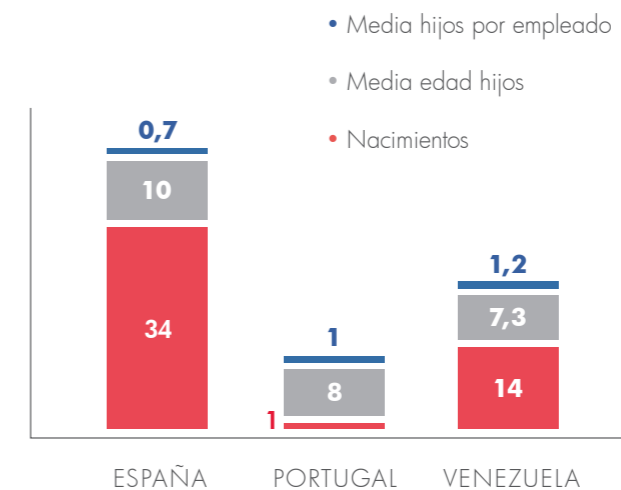
Beneficios sociales comunes en España y Portugal:

- Flexibilidad horaria (entrada y salida).
- Plan PIA (más información ver capítulo de Acción Social)
- Un envío gratuito al mes para todos los empleados.

Beneficios sociales que se llevan a cabo en España:

- Ampliación del permiso matrimonial
- Sala descanso
- Solárium
- Biblioteca con libros de préstamo gratuito y sala de lectura para los empleados
- Sillones de masaje
- Jornada reducida para el empleado en el día de su cumpleaños
- Una semana de vacaciones al cumplir un decenio de antigüedad en la compañía
- Facilidades para elegir el horario en caso que se necesite reducir la jornada laboral
- Teletrabajo
- Retribución Flexible
- Canastilla para dar la bienvenida a los recién nacidos
- Dobra la media hora de lactancia estipulada por ley

INDICADORES DE NATALIDAD



SISTEMAS DE SALUD Y SEGURIDAD

Según cada categoría profesional y/o trabajo realizado existe una normativa de prevención de riesgos laborales.

Se imparten formaciones en prevención de riesgos laborales para los trabajadores cada año, adaptando la formación al trabajo desempeñado. Los Servicios de Prevención Ajenos de Riesgos Laborales, Actividad Preventiva y Vigilancia para la Salud se imparten por proveedores externos en las Instalaciones Centrales para todos los empleados.

ACCIÓN SOCIAL

PLAN AYUDA

Inversión: 4.315.652 €

Para que las entidades sin ánimo de lucro puedan hacer sus envíos con importantes descuentos.

PLAN AYUDA CULTURA

Inversión: 2.567.551 €

Para que las librerías y editoriales puedan realizar sus envíos con importantes descuentos, colaborando con la difusión cultural.

PLAN NUEVA EMPRESA

Inversión: 301.007 €

Para que las empresas de nueva creación puedan cubrir sus necesidades de envío beneficiándose de importantes descuentos durante sus tres primeros años, apoyándoles así en el inicio de su actividad.

PLAN ForUn

Inversión: 97.611 €

Para que los estudiantes y profesores españoles en el extranjero puedan recibir de sus familiares directos envíos con un descuento del 50%.

PLAN SUB-25

Inversión: 902.852 €

Para que los estudiantes menores de 25 años (incluidos) que estudian desplazados de su lugar de residencia, puedan emitir o recibir de sus familiares directos un envío gratuito al mes.

A través de los **Planes Sociales** que forman parte de nuestra labor diaria, hemos realizado hasta la fecha más de 19 millones de envíos solidarios. Por ejemplo, en el Plan Ayuda tenemos acogidas a más de 8.000 entidades sin ánimo de lucro que se benefician con envíos gratuitos o con importantes descuentos, ayudándolos a ayudar. Asimismo, hemos colaborado con diferentes causas solidarias recogiendo mantas, alimentos, juguetes, material escolar, prótesis, entre otros elementos para colaborar con aquellos que lo necesitan.

MRW ofrece sus Planes Sociales para ayudar o colaborar en proyectos de organizaciones sociales o grupos de interés social, realizados con la misma atención y estándares de calidad que el resto de Servicios. Cabe precisar que, no todos se llevan a cabo en los distintos países en los que MRW tiene presencia porque se intentan adaptar a la realidad, cultura e idiosincrasia de cada uno de ellos.

ACCIÓN SOCIAL

PLAN 2000

Inversión: 481.032 €

Para que las personas con alguna discapacidad puedan emitir o recibir un envío gratuito al mes.

PLAN GRAN FAMILIA

Inversión: 659.730 €

Para que las familias numerosas puedan realizar un envío gratuito al mes.

PLAN MAYOR

Inversión: 3.289 €

Para que las personas mayores que residen en centros geriátricos o residencias puedan recibir envíos gratuitos de sus familiares y amigos.

PLAN AMIGO

Inversión: 90.832 €

Traslado gratuito, en rutas acondicionadas, de perros guía, de asistencia, de rescate, detectores de estupefacientes, explosivos... y animales en vías de adopción.

PLAN PIA

Inversión: 1.605 €

Las personas vinculadas a MRW que adopten un niño/a, recibirán una aportación económica de **3.000 €** o de **6.000 €**, en caso de que el niño/a adoptado/a tenga alguna discapacidad, en 15 mensualidades.

PLAN CAMPAÑAS SOLIDARIAS

Pone a disposición de las entidades organizadoras de campañas humanitarias su infraestructura.

Este Plan se creó para institucionalizar una ayuda que MRW prestaba en España desde 1995 poniendo a disposición de las entidades su Red de Franquicias como puntos de recepción de las donaciones a nivel nacional, y transportando gratuitamente todo el material hasta un único punto de clasificación indicado por la entidad promotora de la Campaña.

Desde entonces, el Grupo MRW ha colaborado en **más de 100 Campañas** de diferentes características.

Durante el año 2011 colaboró en:

- Campaña Audífonos solidarios - Gaes solidaria
- Recogida de material ortopédico por y para la solidaridad Associació d'Amputats Sant Jordi
- Campaña SOS Bebé
- MRW por Lorca
- Campaña Buscamos Reyes Majos (2ª edición)
- Un contenedor de ilusión (4ª edición)
- El almacén de la ilusión
- Los Mayores También Creen en los Reyes Magos (1ª edición)

PREMIOS Y MENCIONES EN 2011

MRW recibió **10 nuevos galardones**, de los cuales cuatro fueron en reconocimiento a la labor social o de integración laboral de personas con otras capacidades:

España

1. Premio de Reclutamiento y Selección a MRW, por su labor en la integración de personas con discapacidad en su modelo de negocio. Telefonica Ability Awards
2. Reconocimiento a MRW por su Responsabilidad Social de Barcelona- Barcelona Activa. Xarxa Inserció Sociolaboral
3. Premio al mejor Servicio de e- Logística a MRW. E-Commerce Awards España- Salón Internacional Comercio Electrónico.
4. Certificado de adhesión al "Manifiesto por la Corresponsabilidad: hacia una Responsabilidad Social Compartida", otorgado a MRW. Media Responsable Editorial
5. Premio "Foro Justicia y Discapacidad" a una actuación empresarial ejemplar, otorgado a MRW. Consejo General del Poder Judicial
6. Premio al proyecto tecnológico MRW de Seguimiento de envíos en la nube, distinguiéndolo como uno de los trabajos más innovadores aplicados a la informatización dentro del ámbito del Transporte y la Logística. Foro de Nuevas Tecnologías en el Transporte, ITS España.
7. Premio a la Responsabilidad Social. Fundación Puentes del Mundo
8. Premio PETRA II (Plan Petra de Transporte, 1er premio). Ministerio de Fomento
9. Premis Cambra de Comerç de l'Hospitalet, otorgado a MRW, en la categoría de Responsabilitat Social Empresarial. Càmbra de Comerç de Barcelona. Delegació de l'Hospitalet de Llobregat
10. Premio Franquicias Hoy 2011, otorgado a MRW e-commerce en la categoría de "Mejor Franquicia Líder en Servicios".

VOLUNTARIADO

En España, ponemos a disposición de las entidades que precisan voluntarios nuestros Portales Corporativos, a los que tienen acceso todos los integrantes de MRW, y nuestra página web. En ambos soportes publicamos las ofertas de voluntariado que ofrecen las distintas entidades sin ánimo de lucro.

MEDIO AMBIENTE

Al ser una empresa de transporte urgente, el impacto ambiental de MRW se deriva de los procesos lógicos y necesarios de la actividad de transporte que comportan principalmente la emisión de gases de efecto invernadero a la atmósfera.

Su política ambiental está centrada en la constante evaluación y medición de los procesos desarrollados en los Servicios que presta con el objeto de prevenir, reducir o eliminar aquellos factores que perjudiquen al entorno.

En 1998, la Marca fue la primera empresa del sector en certificarse bajo la norma ISO 14001, en España, aplicando la norma y operativa en las Instalaciones Centrales, Plataformas Operativas y comprometiéndose a realizar una labor de sensibilización medioambiental en sus Franquicias.

En pro de la movilidad sostenible, existe una constante revisión de la flota que se realiza en las Plataformas Operativas para mantener un parque automovilístico actualizado previniendo así, una excesiva contaminación. En 2011 se continuó con la adaptación progresiva de los vehículos de ruta al carburante alternativo GLP que permite una combustión más ecológica reduciendo así las emisiones de CO₂, de óxido de nitrógeno (NO_x) y otras partículas contaminantes que tienen efectos en fenómenos como la lluvia ácida y generan problemas respiratorios. A través de un acuerdo firmado con REPSOL, se facilita el repostaje de los vehículos con surtidores GLP en las Plataformas Operativas de Barcelona, Madrid, Valencia, Sevilla y Zaragoza. Igualmente, gracias a su amplia Red de Franquicias, se facilita la recogida en primera milla o la entrega en la última con mensajeros a pie o directamente en las Franquicias.

Asimismo, se están realizando pruebas piloto con vehículos sostenibles para incorporar progresivamente en la flota. Se requiere un estudio de diversos vehículos sostenibles ya que un único modelo no es posible dada la diversa geografía y orografía de las localidades donde MRW está presente.

MRW participa en diferentes acciones de carácter ecológico y medioambiental. En 2011 se hizo una recogida de móviles para colaborar con la campaña "Movilízate por la selva" del Instituto Jane Goodall y con el programa Chimp@migos, que protege a los más de 150 chimpancés que viven en el Centro de Recuperación de Tchimpounga en República del Congo, MRW adoptó a uno de éstos. También se inició la campaña de recogida de tapones de plástico en las Divisiones y Plataformas de la empresa para apoyar a la Asociación Española de Familias de Ataxia-Telangiectasia (AEFAT) en la investigación de esta enfermedad neurodegenerativa, al tiempo que se contribuye con el reciclaje del plástico.

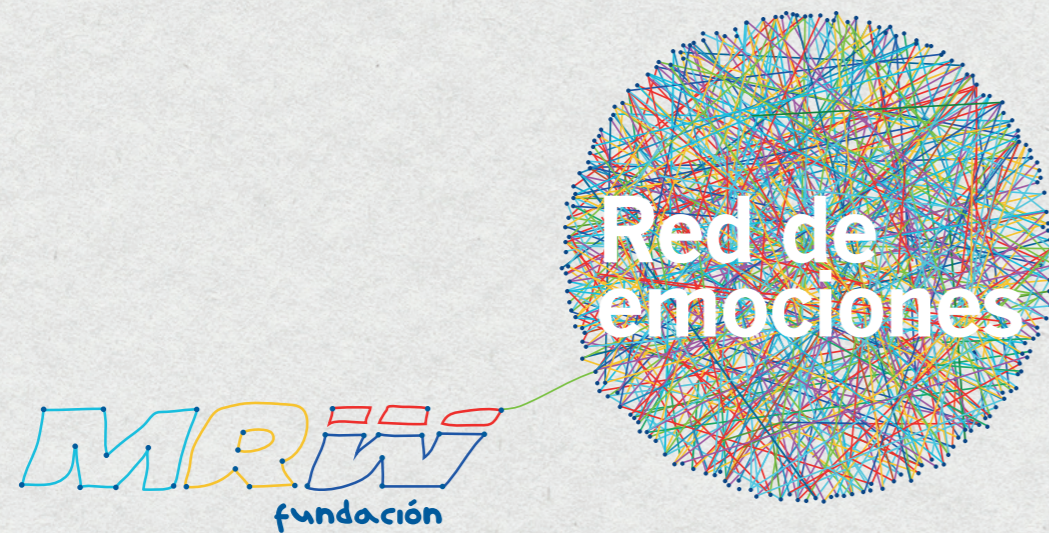
A nivel de sensibilización ambiental, se impulsó el proyecto MRW EcoFuture que busca concienciar a los empleados sobre la repercusión ambiental de algunos de los hábitos más cotidianos y proponer la adopción de prácticas más sostenibles a través de ecoconsejos publicados en la intranet.

En 2011 se diseñó la Estrategia Ambiental 2012-2014 que prevé incidir en la difusión y sensibilización ambiental de los grupos de interés, el cálculo y la disminución de la huella de carbono y la compensación de emisiones atmosféricas.

COMPROMISO AMBIENTAL

A continuación se destacan algunos resultados del compromiso ambiental de la empresa en 2011:

- En 2011, la nueva sede Central de Barcelona obtuvo la primera certificación, en Fase de diseño, BREEAM España (certificación medioambiental de la edificación sostenible) con calificación de Excelente. Este reconocimiento ha sido posible gracias a que su diseño ha cumplido con los criterios más exigentes de sostenibilidad. El edificio permite consumir entre un 50% y un 70% menos de energía, hasta un 40% menos de agua, y el gasto en gestión de residuos puede reducirse hasta en un 70%. Durante el próximo año se espera recibir la certificación BREEAM España definitiva, con la calificación de Excelente.
- Reducción del consumo de papel en un 13% (de 4634 kg en 2010 a 4032 kg en 2011), gracias a la reducción del número de impresoras y a la digitalización de documentos.
- Reciclaje de 19,5 toneladas de papel.
- Se promueve la eficiencia energética con la instalación de sensores de presencia en los sistemas de iluminación y la reducción de desplazamientos mediante la comunicación por videoconferencia.



FUNDACIÓN MRW

Nuestra última y más significativa aportación ha sido la creación de la Fundación MRW- Red de Emociones, la cual nació en junio 2011.

La Fundación tiene como misión trabajar para que los colectivos más vulnerables de nuestra sociedad tengan acceso a todos los recursos necesarios para su óptimo desarrollo, bienestar y felicidad. Esta iniciativa supone un reto importante, como todos los demás que hemos emprendido en MRW. Creemos en él y sabemos que con esfuerzo y dedicación los resultados serán innumerables, pero sobre todo, incalculables en términos humanos.

Los valores de la Fundación MRW son:

- Solidaridad
- Generosidad
- Transparencia
- Honestidad
- Responsabilidad

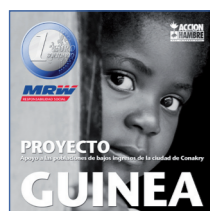
Para más información: www.fundacionmrw.org

CAMPAÑA 1€ SOLIDARIO

En septiembre de 2010, MRW creó su primera campaña propia e indefinida, la Campaña 1€ Solidario, con la que busca la complicidad de sus Clientes con una Acción Social innovadora. Por cada envío gratuito, solicita a los clientes la aportación de 1€ Solidario destinado a una campaña humanitaria elegida por los propios Clientes, Empleados y Franquiciados.

Ese importe se destina a una entidad que trabaja en la lucha contra la desnutrición infantil escogida por votación a través de los Portales Corporativos por parte de todas las personas MRW.

Desde entonces, MRW ha apoyado, en nombre de sus Clientes, tres campañas humanitarias:



En la primera edición de la Campaña 1€ solidario se apoyó a la ONG **Acción Contra el Hambre** con el objetivo de reducir la inseguridad alimentaria y económica de 2.000 familias (alrededor de 15.000 personas) vulnerables en la ciudad de Conakry.

Donación: 100.000€



En la segunda edición de la Campaña 1€ Solidario se ha apoyado el proyecto humanitario de **Mensajeros de la Paz**, con el objetivo de mejorar las condiciones de vida, alimentación y agua de 440 personas, que viven en una de las zonas más devastadas por el terremoto.

Donación: 79.200€



En la tercera edición de la Campaña 1€ Solidario se ha apoyado a la **Fundación Vicente Ferrer** a través de su programa Nutricional en el estado indio de Andra Pradesh.

Donación: 93.761,10€

CAMPAÑAS SOLIDARIAS

RECOGIDA DE MATERIAL ORTOPÉDICO POR Y PARA LA SOLIDARIDAD

Esta campaña es promovida por la Associació d'Amputats Sant Jordi y el Col·legi de Farmacèutics de Barcelona y consiste en la recepción en las oficinas MRW de material ortopédico destinado a países en vías de desarrollo. Se lleva a cabo desde el 2003.



SOS BEBÉ

Desde marzo 2011, MRW recepciona en sus oficinas leche infantil y pañales. La Plataforma de alimentos de la Fundació Rosa Oriol y la obra social de la orden de San Juan de Dios se encargan de repartir el material entre las familias necesitadas con menores de dos años que estén en situación de exclusión social, así como a niños que sufren alguna patología como por ejemplo, los niños con tratamiento oncológico.

MRW POR LORCA

Como respuesta al terremoto de Lorca del 11 de mayo de 2011, MRW respondió con la campaña de emergencia "MRW por Lorca". Esta iniciativa permitió canalizar la solidaridad de cientos de ciudadanos que colaboraron con donaciones de comida y mantas que, depositadas en las diferentes franquicias de MRW, eran trasladadas por las rutas operativas de la marca, hasta su plataforma de Murcia y, de ahí, a los almacenes de Cáritas en esta ciudad, organización que se ha hecho cargo de hacer la entrega final del material entre los habitantes de Lorca.

Cabe destacar generosas aportaciones de alimentos que anónimamente realizaron importantes marcas del sector alimenticio, como la donación de 19.000 kilos de caldo, 6.000 batidos, 6.000 bolsas de patatas chips o 1.000 kilos de carne congelada, que fue transportada en un furgón isoterma de MRW adaptado con cámaras frigoríficas.

Esta campaña se finalizó con éxito con más de 30.000 kilos de mantas y alimentos no perecederos destinados a los damnificados de Lorca.

CAMPAÑAS SOLIDARIAS

REDES SOCIALES: ½ KG DE ARROZ

Hemos iniciado una acción en Facebook, por la que por cada nuevo seguidor de nuestro perfil hacemos una donación de ½ kg de arroz a la Federación de Bancos de Alimentos.

Hasta la fecha ya hemos hecho entrega de 200 kg de arroz al Banco de Alimentos de Barcelona, 300 kg al Banco de Alimentos de Rías Altas de A Coruña, 100 kg de arroz al Banco de Alimentos de Toledo y 100 kg al Banco de Alimentos de Badajoz.

CAMPAÑA POR CAMILO

Camilo de 7 años, padece una grave enfermedad degenerativa llamada AME (Atrofia Muscular Espinal) y necesita ser operado en Barcelona entre una y dos veces al año. Su familia residente en Granada no podía hacer frente a los costes de hospedaje.

Tras la solicitud de la franquiciada de la zona para ayudar al pequeño Camilo, la Fundación MRW se ha hecho cargo de estos gastos.



CAMPAÑAS NAVIDEÑAS

La Fundación MRW, **promueve la solidaridad durante las fiestas navideñas**, colaborando en varias campañas solidarias que tienen por objetivo llevar la ilusión de la Navidad a niños y personas mayores que viven delicadas situaciones afectivas o económicas.

Así, la Fundación MRW se ha involucrado en las campañas: “Buscamos Reyes Majos” de Miaportación.com, “Los Mayores también creen en los Reyes Magos” de Mensajeros de la Paz “Almacén de la Ilusión”, del Grupo Intereconomía y “Un contenedor de ilusión” de Ayudemos a un niño.

BUSCAMOS REYES MAJOS

“Buscamos Reyes Majos” es un proyecto organizado por Miaportacion.org, que ofrece la oportunidad a cualquier particular de convertirse en un “Rey Majo” y hacer posible que personas en situación socio-económica desfavorable tengan un regalo de Navidad. El Rey Majo, recibe la carta de una persona en particular, compra uno de los regalos que pide, y lo deposita en la oficina MRW más cercana.

EL ALMACÉN DE LA ILUSIÓN

MRW traslada juguetes para niños de hasta 13 años de edad que donan distintas empresas jugueteras de todo el territorio nacional y MRW lo centraliza en Madrid, donde los voluntarios de la Campaña se encargan de personalizar los regalos para que muchos niños que viven dificultades económicas en sus familias puedan disfrutar de un día de Reyes inolvidable.

“El Almacén de la Ilusión” es una iniciativa de Radio Inter (Grupo Intereconomía).

LOS MAYORES TAMBIÉN CREEN EN LOS REYES MAGOS

La Campaña “Los Mayores también creen en los Reyes Magos”, organizada por la Asociación Mensajeros de la Paz, se centra en la recogida de regalos para personas mayores que viven en centros geriátricos o se encuentran hospitalizados.

Las oficinas MRW se convierten en puntos de recepción de los regalos, que posteriormente se centralizan en la plataforma MRW de Madrid, donde los voluntarios de Mensajeros de la Paz se encargarán de clasificar para poder entregarlos el día de Reyes, en distintas residencias y hospitales.

Una forma de devolverles la ilusión que tantas veces nos hicieron vivir.

UN CONTENEDOR DE ILUSIÓN

Organizada por la ONG Ayudemos a un Niño, consiste en la recepción en las oficinas de MRW de material escolar y juguetes didácticos nuevos, destinados a niños y niñas de hasta 14 años de edad, que la entidad hará llegar a Nicaragua.

