



WE SUPPORT

Informe de Progreso  
Pacto Mundial 2011

Invercaixa Gestión S.G.I.I.C., S.A.U.



• C



Av Diagonal, 621  
Torre II Planta 7ª  
08028 Barcelona  
Tel. 93-409.16.00  
Fax 93-490.24.48

**RED ESPAÑOLA DEL PACTO MUNDIAL  
DE NACIONES UNIDAS**  
C/. Felix Boix, 14 – 4º B  
28036 Madrid

En Madrid, a 29 de octubre de 2012

Estimados Sres.,


Nos complace presentar el primer Informe de Progreso de InverCaixa Gestión SGIC, correspondiente al año 2011, año de nuestra adhesión, en el que hemos tratado de recoger las iniciativas más relevantes llevadas a cabo por InverCaixa Gestión en relación a algunos de los Diez Principios del Pacto Mundial.

Desde InverCaixa Gestión tratamos de apoyar el desarrollo de los Diez Principios del Pacto Mundial basados en derechos humanos, laborales, medioambientales y de lucha contra la corrupción en el desarrollo de nuestra tarea diaria.

InverCaixa Gestión, en su esfuerzo por estar más cerca cada día de inversiones responsables acordes con estos Principios del Pacto Mundial y dentro del compromiso social del Grupo al que pertenece (Grupo Caixabank, S.A.), ofrece el compromiso de sus empleados con los Principios en el desarrollo de su actividad así como la difusión de este mismo compromiso entre sus clientes y proveedores.

Con nuestro primer Informe de Progreso, InverCaixa Gestión quiere, asimismo, expresar su compromiso de asumir los retos que plantea esta tarea tratando de contribuir al desarrollo sostenible de nuestro entorno mediante el trabajo firme y el compromiso sólido de velar por conseguir una sociedad global mejor en la que los retos sociales y medio ambientales se vean reforzados cada día por las empresas involucradas en este proyecto.

Atentamente,



Asunción Ortega Enciso  
InverCaixa Gestión SGIC, S.A.U.



## Información general

### Perfil de la entidad: Invercaixa Gestión S.G.I.I.C., S.A.U.

- **Dirección:** Av. Diagonal, 621, 7a
- **Dirección web:** [www.invercaixa.es](http://www.invercaixa.es)
- **Alto cargo:** Asunción Ortega Enciso, Managing Director
- **Fecha de adhesión:** 05/12/2011
- **Número de empleados:** 137
- **Sector:** Servicios financieros, banca y seguros
- **Actividad, principales marcas, productos y/o servicios:** GESTION DE INSTITUCIONES DE INVERSION COLECTIVA (IIC) Y GESTION DISCRECIONAL DE CARTERAS DE INVERSION
- **Ventas / Ingresos:** 49.700.000.- €
- **Ayudas financieras significativas recibidas de gobierno:** Se han recibido bonificaciones de la Fundación Tripartita para acciones formativas, así como de la Seguridad Social/INEM para el uso de determinadas modalidades contractuales en fomento del empleo estable y protección de la maternidad.
- **Desglose de Grupos de Interés:** Clientes, Empleados, Proveedores, Otros
- **Desglose de otros Grupos de Interés:** Sociedad
- **Criterios que se han seguido para seleccionar los Grupos de Interés:** InverCaixa Gestión define sus Grupos de Interés como las personas físicas o jurídicas que, de alguna manera, influyen o se pueden ver influenciadas por sus actividades.
- **Países en los que está presente (donde la entidad tiene la mayor parte de su actividad) y mercados servidos:** España.
- **Alcance del Informe de Progreso y sus posibles limitaciones, si existen:** El presente informe alcanza las actividades desarrolladas por InverCaixa Gestión en su país de actuación.
- **¿Cómo ha establecido la materialidad o definido los asuntos más significativos a incluir en el Informe de Progreso?** La materialidad se ha establecido en base al impacto de la actividad desarrollada por InverCaixa Gestión en la sociedad en general, medioambiente y relaciones con empleados y/o clientes.
- **Como se está difundiendo el Informe de Progreso:** El Informe de Progreso se difunde por medio de su publicación en la web corporativa y por medios de canales de distribución interna.
- **Premios y distinciones recibidos durante el periodo informativo:** Correspondiente a la gestión realizada durante el ejercicio 2011 se recibió el premio Expansión – All Funds 2012 dentro de la categoría de “Multiassets Mixtos Flexible”.
- **Periodo cubierto por la información contenida en la memoria:** 2011



- *Ciclo de presentación del Informe de Progreso:* Anual

## **Estrategia y gobierno**

- *Indique cómo la entidad incorpora las sugerencias de los Grupos de Interés en su estrategia y en sus procesos de decisión:* InverCaixa Gestión incorpora las sugerencias de sus diferentes Grupos de Interés por diversas vías de comunicación: red de oficinas de su comercializador principal, servicio de atención al Cliente y departamento de Recursos Humanos de InverCaixa Gestión.
- *Indique la estructura de su Junta Directiva y quien o quienes se encargan de supervisar la toma de decisiones y la gestión de la implantación de los 10 Principios en la empresa. Indique también si el presidente del máximo órgano de gobierno ocupa también un cargo ejecutivo:* La toma de decisiones y la gestión de la implantación de los 10 Principios en la empresa es responsabilidad de la Presidenta Ejecutiva de InverCaixa Gestión y del Departamento de Recursos Humanos, respectivamente, contando con el apoyo de Asesoría Jurídica, en su caso.
- *Indique si la Junta Directiva mide el progreso en la implantación de los 10 principios mediante indicadores:* (Sí) El Comité Ejecutivo estudia y valora la implantación y evolución de los 10 Principios.

## **Objetivos y temáticas de Naciones Unidas**

- *Indique si la entidad tiene proyectos de colaboración y desarrolla acciones de apoyo en relación a los objetivos y temáticas de Naciones Unidas (UNICEF, UNWOMEN, Objetivos de Desarrollo del Milenio, iniciativas de Global Compact, etc.):* (Sí) InverCaixa Gestión colabora con diferentes Entidades a través de la cesión de parte de la comisión de gestión del Fondo de Inversión MICROBANK FONDO ETICO. En concreto, estas entidades beneficiarias son: INTERMON OXFAM, CRUZ ROJA ESPAÑOLA, MÉDICOS SIN FRONTERAS, CÁRITAS ESPAÑOLA, FEDERACIÓN ESPAÑOLA PARA LA LUCHA CONTRA LA ESCLEROSIS MÚLTIPLE, ALBOAN y ENTRECULTURAS.

## **Más información**

- *Notas:* No hay información adicional que incluir.
- *Dirección web:* <http://>
- *Implantación otros Grupos de Interés:* No hay
  
- *Día de publicación del Informe:* miércoles, 31 de octubre de 2012
- *Responsable:* Oscar González Ramos
- *Tipo de informe:* A

## • Metodología



### DIAGNÓSTICO

Se necesita conocer lo que existe para saber qué necesidades tiene la entidad. Los indicadores de diagnóstico nos permiten identificar qué políticas, acciones y seguimiento se hace por cada Principio.

---



### POLÍTICAS

Vienen recogidas mediante indicadores cualitativos que definen el marco de actuación en el cual se estructuran las acciones y los mecanismos de control y seguimiento de la entidad.

---



### ACCIONES

Se implementan para dar cumplimiento a las políticas. Vienen descritas por medio de indicaciones cualitativas y cuantitativas. Input: Necesario un Input para conocer qué tipo de acciones han de llevarse a cabo. Si se prescinde de ese Input se corre el riesgo de implantar acciones inútiles o innecesarias.

---



### SEGUIMIENTO Y MEDICIÓN DE IMPACTOS

Evaluación y control de los resultados obtenidos de las acciones implementadas. Viene reflejado en los indicadores cualitativos planteados. Output: Necesario dar a conocer los resultados para poder recibir de nuevo ideas sobre posibles mejoras necesarias.





## • Principio 1

*Las entidades deben apoyar y respetar la protección de los Derechos Humanos fundamentales, reconocidos internacionalmente, dentro de su ámbito de influencia.*



### DIAGNÓSTICO:

Indique si la entidad ha realizado un diagnóstico en el cual se evalúan los factores de riesgos en Derechos Humanos. En caso afirmativo, indique el riesgo y su impacto (P1C111)

*Ejemplo: La entidad ha realizado un diagnóstico en Derechos Humanos y ha identificado como riesgo una falta de información y formación sobre la prevención de riesgos laborales con sus empleados. El impacto de la entidad en este riesgo sería el incremento del número de accidentes laborales.*

*Respuesta:* No

*Implantación:* No hay

---



### POLÍTICAS:

¿La entidad ha definido en una política, de forma clara por escrito y aprobada por la Dirección General, los valores y normas de su empresa? (P1C211)

*Respuesta:* No

*Implantación:* No hay

---



### ACCIONES:

¿Dispone la entidad de una acción concreta? Describa la acción o acciones concretas llevadas a cabo en relación a este principio durante el ejercicio (P1C311)

*Respuesta:* No

*Implantación:* No hay

---



## SEGUIMIENTO Y MEDICIÓN DE IMPACTOS:

¿Dispone la entidad de mecanismos de seguimiento de sus políticas de Derechos Humanos? Describalos (P1C411)

*Respuesta:* No

*Implantación:* No hay

Indique el porcentaje sobre el total de empleados informados sobre los principios éticos por los que se rige la entidad (P1C511)

*Respuesta:* 100 %

*Implantación:* No hay

### • Resumen de Implantación:

Diagnóstico		
Grupos de Interés	Riesgos	Objetivos
Clientes	Otros	
Empleados	Otros	
Proveedores	Otros	

Políticas		
Grupos de Interés	Políticas	Objetivos
Clientes	No tenemos política	No disponible
Empleados	Código de Conducta Código Ético	No disponible
Proveedores	No tenemos política	No disponible

Acciones		
Grupos de Interés	Acciones	Objetivos
Clientes	No tenemos acción concreta	No disponible
Empleados	No tenemos acción concreta	No disponible
Proveedores	No tenemos acción concreta	No disponible



Seguimiento		
Grupos de Interés	Seguimiento y medición de impactos	Objetivos
Clientes	Otros	No disponible
Empleados	Otros	No disponible
Proveedores	Otros	No disponible





## • Principio 2

*Las entidades deben asegurarse de que sus empresas no son cómplices en la vulneración de los Derechos Humanos.*



### DIAGNÓSTICO:

Indique si la entidad ha realizado un diagnóstico en el cual se evalúan los factores de riesgos en Derechos Humanos de su cadena de suministro (proveedores, subcontratas, etc.) o de sus socios empresariales. En caso afirmativo, indique el riesgo y su impacto (P2C111)

*Respuesta:* No

*Implantación:* No hay

---



### POLÍTICAS:

¿Dispone la entidad de una política de compras por escrito o utiliza algún sistema de selección de productos o servicios, acorde con su Política de RSE/RS? (P2C211)

*Respuesta:* No

*Implantación:* No hay

---



### ACCIONES:

¿Dispone la entidad de una acción concreta? Describa la acción o acciones concretas llevadas a cabo, en relación a este principio, durante el ejercicio (P2C311)

*Respuesta:* No

*Implantación:* No hay

---



### SEGUIMIENTO Y MEDICIÓN DE IMPACTOS:



Indique el porcentaje sobre el total de sus proveedores que disponen de una certificación (ejemplo: SA 8000, ISO 9001) (P2C411)

*Respuesta:* 0 %

*Implantación:* No hay

## • Resumen de Implantación:

Diagnóstico		
Grupos de Interés	Riesgos	Objetivos
Proveedores	Otros	

Políticas		
Grupos de Interés	Políticas	Objetivos
Proveedores	Otros	No disponible

Acciones		
Grupos de Interés	Acciones	Objetivos
Proveedores	No tenemos acción concreta	No disponible

Seguimiento			
Grupos de Interés	Seguimiento y medición de impactos	Objetivos	
Proveedores			



## • Principio 3

*Las entidades deben apoyar la libertad de afiliación y el reconocimiento efectivo del derecho a la negociación colectiva.*



### DIAGNÓSTICO:

Indique si existen factores de riesgo que puedan poner en peligro el reconocimiento efectivo del derecho a la negociación colectiva. Descríbalos (P3C111)

*Respuesta:* No

*Implantación:* No hay

---



### POLÍTICAS:

¿Dispone la entidad de una política por escrito de consulta que trate con los empleados los temas importantes? (P3C211)

*Respuesta:* No

*Implantación:* No hay

---



### ACCIONES:

¿Dispone la entidad de una acción concreta? Describa la acción o acciones concretas llevadas a cabo, en relación a este principio, durante el ejercicio (P3C311)

*Respuesta:* No

*Implantación:* No hay

---



### SEGUIMIENTO Y MEDICIÓN DE IMPACTOS:

¿Dispone la entidad de mecanismos para escuchar, evaluar y hacer un seguimiento de las posturas, preocupaciones, sugerencias, críticas de los empleados con el propósito de aprender y adquirir nuevos conocimientos? Descríbalos (P3C411)



Respuesta: No

Implantación: No hay

• Resumen de Implantación:

Diagnóstico		
Grupos de Interés	Riesgos	Objetivos
Empleados	Otros	

Políticas		
Grupos de Interés	Políticas	Objetivos
Empleados	No tenemos política	No disponible

Acciones		
Grupos de Interés	Acciones	Objetivos
Empleados	No tenemos acción concreta	No disponible

Seguimiento			
Grupos de Interés	Seguimiento y medición de impactos	Objetivos	
Empleados			



## • Principio 4

*Las entidades deben apoyar la eliminación de toda forma de trabajo forzoso o realizado bajo coacción.*



### DIAGNÓSTICO:

Indique si el trabajo forzoso es un factor de riesgo en su entidad, dado el tipo de actividad a la que se dedica. (P4C111)

*Respuesta:* No

*Implantación:* No hay

---

Indique si existen situaciones laborales en su empresa donde sea necesario implantar medidas de conciliación (P4C211)

*Respuesta:* No

*Implantación:* No hay

---



### POLÍTICAS:

¿Dispone la entidad de una política clara y por escrito o existe algún acuerdo en firme en el que se determinen las horas de trabajo establecidas, la remuneración de los trabajadores y los beneficios sociales? (P4C311)

*Respuesta:* No

*Implantación:* No hay

---



### ACCIONES:

¿Dispone la entidad de una acción concreta? Describa la acción o acciones concretas llevadas a cabo, en relación a este principio, durante el ejercicio. (P4C411)

*Respuesta:* No

*Implantación:* No hay

---



**SEGUIMIENTO Y MEDICIÓN DE IMPACTOS:**

¿Dispone la entidad de mecanismos de control que garanticen el cumplimiento de las políticas establecidas y/o conoce el número de beneficiarios de sus medidas de conciliación y beneficios sociales? Descríbalos. (P4C511)

*Respuesta:* No

*Implantación:* No hay

**• Resumen de Implantación:**

Diagnóstico		
Grupos de Interés	Riesgos	Objetivos
Empleados	Otros	

Políticas		
Grupos de Interés	Políticas	Objetivos
Empleados	Otros	No disponible

Acciones		
Grupos de Interés	Acciones	Objetivos
Empleados	No tenemos acción concreta	No disponible

Seguimiento			
Grupos de Interés	Seguimiento y medición de impactos	Objetivos	
Empleados			



• Principio 5

*Las entidades deben apoyar la erradicación del trabajo infantil.*



**DIAGNÓSTICO:**

Indique si el trabajo infantil es un factor de riesgo en su entidad dado el tipo de actividad a la que se dedica. En caso afirmativo, indique los riesgos que afectan a los diferentes grupos de interés reflejados en la tabla.(P5C111)

*Respuesta:* No

*Implantación:* No hay



**POLÍTICAS:**

¿Dispone la entidad de una política clara que comunica abiertamente donde se define la prohibición del trabajo infantil? (P5C211)

*Respuesta:* No

*Implantación:* No hay



**ACCIONES:**

¿Dispone la entidad de una acción concreta? Describa la acción o acciones concretas llevadas a cabo en relación a este principio durante el ejercicio. (P5C311)

*Respuesta:* No

*Implantación:* No hay

• **Resumen de Implantación:**



Diagnóstico		
Grupos de Interés	Riesgos	Objetivos
Empleados	Otros	

Políticas		
Grupos de Interés	Políticas	Objetivos
Empleados	Otros	No disponible

Acciones		
Grupos de Interés	Acciones	Objetivos
Empleados	No tenemos acción concreta	No disponible

Seguimiento			
Grupos de Interés	Seguimiento y medición de impactos	Objetivos	
Empleados			





## • Principio 6

*Las entidades deben apoyar la abolición de las prácticas de discriminación en el empleo y la ocupación.*



### DIAGNÓSTICO:

Indique si la entidad ha realizado un diagnóstico en el cual se evalúan los factores de riesgos en discriminación en la contratación, formación y promoción. En caso afirmativo, indique el riesgo y su impacto (P6C111)

*Respuesta:* No

*Implantación:* No hay

---



### POLÍTICAS:

¿La entidad ha formulado políticas, planes y/o programas de integración y no discriminación de colectivos desfavorecidos tales como personas con discapacidad, jóvenes demandantes de primer empleo, desempleados mayores de 45 años, personas inmigrantes o personas en riesgo de exclusión? Describalos. (P6C211)

*Respuesta:* No

*Implantación:* No hay

---



### ACCIONES:

¿Dispone la entidad de una acción concreta? Describa la acción o acciones concretas llevadas a cabo, en relación a este principio, durante el ejercicio (P6C311)

*Respuesta:* No

*Implantación:* No hay

---

¿Promueve la igualdad efectiva de oportunidades entre hombres y mujeres en todos los aspectos, incluyendo el acceso a puestos directivos? Indique en el campo de notas de qué forma. (P6C411)



*Respuesta:* No

*Implantación:* No hay



## SEGUIMIENTO Y MEDICIÓN DE IMPACTOS:

Indique el % de la composición de los órganos directivos y del resto de empleados por categoría, género, edad y otros indicadores de diversidad (P6C5I1)

*Directivos frente a empleados:* 0 %

*Directivos mujeres:* 0 %

*Directivos hombres:* 0 %

*Mujeres:* 0 %

*Hombres:* 0 %

*Mayores de 45 años:* 0 %

*Menores de 30 años:* 0 %

*Empleados no nacionales:* 0 %

*Empleados con contrato fijo:* 0 %

*Empleados con contrato temporal:* 0 %

*Implantación:* No hay

Indique si la entidad publica la composición de órganos directivos y el resto de empleados. A continuación, indique donde publica esta información (P6C6I1)

*Respuesta:* No

*Implantación:* No hay

Número de expedientes abiertos y resueltos por acusaciones de acoso, abuso o intimidación en el lugar de trabajo (P6C7I1)

*Respuesta:* 0

*Implantación:* No hay

## • Resumen de Implantación:



Diagnóstico		
Grupos de Interés	Riesgos	Objetivos
Empleados	Otros	

Políticas		
Grupos de Interés	Políticas	Objetivos
Empleados	Otros	No disponible

Acciones		
Grupos de Interés	Acciones	Objetivos
Empleados	Otros	No disponible

Seguimiento		
Grupos de Interés	Seguimiento y medición de impactos	Objetivos
Empleados	Otros	No disponible



## • Principio 7

*Las entidades deberán mantener un enfoque preventivo que favorezca el medio ambiente.*



### ACCIONES:

¿Dispone la entidad de una acción concreta? Describa la acción o acciones concretas llevadas a cabo, en relación a este principio, durante el ejercicio (P7C111)

*Respuesta:* SI

*Implantación:* InverCaixa Gestión ha implantado políticas de reciclaje en materia medioambiental y de separación de residuos

*Asimismo, promueve entre sus empleados, campañas informativas periódicas dirigidas a:*

- Reducción del consumo de recursos y energía.
- Reutilización y reciclado de recursos.
- Sensibilización medioambiental.




### SEGUIMIENTO Y MEDICIÓN DE IMPACTOS:

Indique el número de horas en formación medioambiental y/o inversión total en acciones de sensibilización en temas medioambientales. (P7C211)

*Respuesta:* 10


*Implantación:* InverCaixa Gestión con carácter periódico lleva a cabo diferentes acciones dirigidas a la sensibilización medioambiental.


## • Resumen de Implantación:

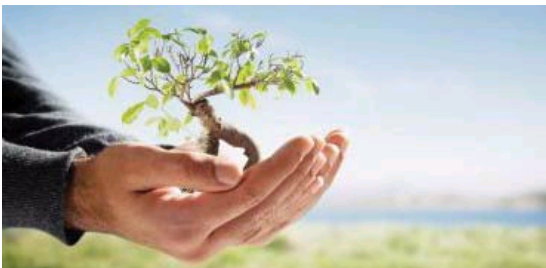
 Diagnóstico			
Grupos de Interés	Riesgos	Objetivos	
No especificado			



 Políticas			
Grupos de Interés	Políticas	Objetivos	
No especificado			

 Acciones		
Grupos de Interés	Acciones	Objetivos
No especificado	Sensibilización en materia medioambiental	Realización de campañas informativas periódicas

 Seguimiento			
Grupos de Interés	Seguimiento y medición de impactos	Objetivos	
No especificado			



## • Principio 8

*Las entidades deben fomentar las iniciativas que promuevan una mayor responsabilidad ambiental.*



### DIAGNÓSTICO:

Indique si la entidad tiene riesgos y responsabilidades en materia medioambiental teniendo en cuenta el sector de su actividad. (P8C111)

*Respuesta:* No

*Implantación:* Dadas las actividades a las que se dedica InverCaixa Gestión, ésta no tiene responsabilidades, gastos, activos, ni provisiones o contingencias de naturaleza medioambiental que pudieran ser significativos en relación con el patrimonio, la situación financiera y los resultados de la misma.



### POLÍTICAS:

¿Dispone la entidad de una política por escrito integrada o sigue algún método basado en un sistema de gestión medioambiental para asegurar el cumplimiento de la legalidad en materia ambiental, considerar la variable medioambiental en los procesos de la organización, así como prevenir y gestionar los riesgos ambientales? (P8C211)

*Respuesta:* SI

*Implantación:* Se han realizado campañas de concienciación sobre la necesidad de moderar los consumos de electricidad, agua y papel.



### ACCIONES:

¿Dispone la entidad de una acción concreta? Describa la acción o acciones concretas llevadas a cabo, en relación a este principio, durante el ejercicio. (P8C311)

*Respuesta:* SI

*Implantación:* Se ha implantado en los modelos contractuales la inclusión de cláusulas sobre el compromiso de InverCaixa con la protección medioambiental así como el deseo de que los servicios prestados por los proveedores en la ejecución de sus proyectos sean respetuosos con el medio ambiente.



## SEGUIMIENTO Y MEDICIÓN DE IMPACTOS:

Indique los datos de consumo en electricidad, agua, papel en el año.

*Electricidad:* 802957

*Agua:* 96,05

*Papel:* 5060

*Implantación:* El consumo de InverCaxia Gestión durante el ejercicio 2011 está referido en las siguientes medidas: kWh (electricidad), m3 (agua) y kg (papel).

Asimismo, en el documento adjunto se detalla un desglose del consumo realizado por los conceptos mencionados.

[Descargar el documento adjunto](#) ⇨

Indique si la entidad dispone de mecanismos efectivos de evaluación de temas medioambientales (P8C511)

*Respuesta:* No

*Implantación:* Desarrollar medidas para evaluar una mayor responsabilidad medioambiental.

## • Resumen de Implantación:

Diagnóstico		
Grupos de Interés	Riesgos	Objetivos
No especificado	No tenemos riesgo	

Políticas		
Grupos de Interés	Políticas	Objetivos
No especificado	Política de Reducción de Consumo	Consecución de una efectiva reducción en consumo

Acciones		
Grupos de Interés	Acciones	Objetivos
No especificado	Acción social	Avanzar en el modelo de concienciación de responsabilidad medioambiental



Seguimiento		
Grupos de Interés	Seguimiento y medición de impactos	Objetivos
No especificado	No tenemos mecanismo de seguimiento	Elaboración de un programa de seguimiento





## • Principio 9

*Las entidades deben favorecer el desarrollo y la difusión de las tecnologías respetuosas con el medio ambiente.*



### ACCIONES:

¿Dispone la entidad de una acción concreta? Describa la acción o acciones concretas llevadas a cabo, en relación a este principio, durante el ejercicio. (P9C1I1)

*Respuesta:* SI

*Implantación:* InverCaixa Gestión asume el compromiso de desarrollar a nivel interno diferentes iniciativas encaminadas a una mayor concienciación respecto a la protección del medio ambiente, tales como incrementar las reuniones vía conferencia en sustitución de las presenciales, o campañas de concienciación de reciclaje.

*Objetivos:* InverCaixa Gestión desarrollará un estudio de un modelo de optimización tecnológico y energético al objeto de implantar un sistema de uso responsable de los medios tecnológicos a disposición de los empleados.



### SEGUIMIENTO Y MEDICIÓN DE IMPACTOS:

Inversión financiera total, sobre el total de ingresos brutos, en el año, para el desarrollo y la divulgación de tecnologías respetuosas con el medio ambiente. (P9C2I1)

*Respuesta:* 0

*Implantación:* No se dispone de la cifra


*Objetivos:* Avanzar en un modelo respetuoso con el medio ambiente.


## • Resumen de Implantación:

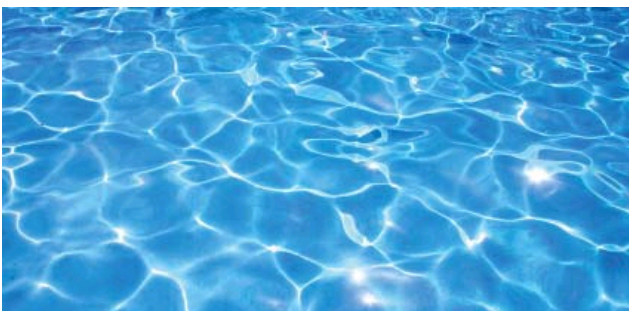
Diagnóstico			
Grupos de Interés	Riesgos	Objetivos	
No especificado			



 Políticas			
Grupos de Interés	Políticas	Objetivos	
No especificado			

 Acciones		
Grupos de Interés	Acciones	Objetivos
No especificado	RSE	Campañas de concienciación

 Seguimiento			
Grupos de Interés	Seguimiento y medición de impactos	Objetivos	
No especificado			



## • Principio 10

*Las entidades deben trabajar contra la corrupción en todas sus formas, incluidas extorsión y soborno.*



### DIAGNÓSTICO:

Indique si la entidad ha realizado un diagnóstico para conocer las áreas de mayor riesgo de forma interna en su organización y en su sector de actividad e identifique cuáles son sus riesgos e impacto (P10C111)

*Respuesta:* SI

*Implantación:* InverCaixa Gestión dispone de un Órgano de Seguimiento interno cuya función desarrolla de modo independiente y se centra en velar por el cumplimiento del Reglamento Interno de Conducta (RIC) informando, asimismo, al Consejo de Administración sobre el grado de aplicación del mismo y de las incidencias surgidas. Este RIC es de obligado cumplimiento para todos los empleados de InverCaixa.



### POLÍTICAS:

¿Dispone la entidad de una política definida por escrito o utiliza algún método de rechazo explícito y público contra la corrupción, la extorsión y/o procedimientos de prevención de blanqueo de capitales? (P10C211)

*Respuesta:* SI

*Implantación:* InverCaixa Gestión dispone de procedimientos internos que velan por el cumplimiento de la legislación vigente en materia de blanqueo de capitales y financiación del terrorismo.



### ACCIONES:

¿Dispone la entidad de una acción concreta? Describa la acción o acciones concretas llevadas a cabo, en relación a este principio, durante el ejercicio. (P10C311)

*Respuesta:* SI

*Implantación:* InverCaixa Gestión desarrolla internamente cursos de formación en materia de blanqueo de capitales, que son repetidos y exigidos anualmente con el fin de asegurar un adecuado conocimiento de la Ley en esta

materia, así como de adaptación a los cambios de procedimientos que puedan efectuar la entidad.



## SEGUIMIENTO Y MEDICIÓN DE IMPACTOS:

Indique el porcentaje sobre el total, desglosado por cada grupo de interés, que conoce los códigos de conducta y políticas contra la corrupción y soborno de la entidad (P10C411)

*Clientes:* 0

*Empleados:* 100

*Proveedores:* 0

*Implantación:* Los códigos de conducta son de régimen interno por lo que solamente son conocidos por los empleados.

¿Dispone la entidad de mecanismos para gestionar las incidencias en materia de anti-corrupción? (P10C511)

*Respuesta:* SI

*Implantación:* Es necesaria una absoluta concienciación en todas las áreas de la necesidad de aplicar estrictamente toda la normativa y procedimientos en materia de prevención de estas lacras sociales.

## • Resumen de Implantación:

Diagnóstico		
Grupos de Interés	Riesgos	Objetivos
Clientes	Incumplimiento de la normativa Otros	
Empleados	Blanqueo	
Proveedores	Control de proveedores Cumplimiento de la normativa	

Políticas		
Grupos de Interés	Políticas	Objetivos
Clientes	Otros	Continuación de las medidas ya establecidas.
Empleados	Código de Conducta Código Ético Políticas internas de gestión	Concienciación en el cumplimiento de la normativa vigente.
Proveedores	Política de Compras	Continuar con la exigencia de los criterios establecidos.



Acciones		
Grupos de Interés	Acciones	Objetivos
Clientes	Difusión de la política	Concienciación en lo relativo a las pautas de actuación a seguir.
Empleados	Formación sobre los riesgos que afectan a la entidad en materia de corrupción	Realización de cursos de formación.
Proveedores	Difusión de la política	Continuar con la exigencia de unas pautas de conducta.

Seguimiento		
Grupos de Interés	Seguimiento y medición de impactos	Objetivos
Clientes	Auditorías	Insistir en la profundidad de las auditorías en esta materia.
Empleados	Auditorías	Continuar con la formación a los empleados.
	Canal de denuncias anónimo o confidencial	
Proveedores	No tenemos seguimiento	Implantar un seguimiento dentro de la política de compras.



## • Tabla de contenido

Esta tabla de contenido presenta la conexión de indicadores del Informe de Progreso de la Red Española de Naciones Unidas con los indicadores GRI. Para alcanzar el nivel C de reporting de la iniciativa GRI, se requiere que la entidad cumplimente los puntos mencionados a continuación:

- Indicadores de información general de la entidad (perfil de la entidad, estrategia y gobierno y objetivos y temáticas de Naciones Unidas: 1.1; 2.1 - 2.10; 3.1 - 3.8, 3.10 - 3.12; 4.1 - 4.4, 4.14 - 4.15)
- Un mínimo de 10 indicadores de desempeño, y como mínimo uno de cada dimensión: Económica (EC), Social (LA, PR, HR, SO) y Ambiental (EN).

Para encontrar más información sobre los requisitos exactos de reporting de GRI, se recomienda consultar los informes G3 y G3.1 de GRI.

Pacto Mundial		GRI
Indicador	Renovación del Compromiso	Indicador
<u>1</u>	Carta de compromiso de la entidad	1.1
	Perfil de la entidad	
<u>2</u>	Dirección	2.4
<u>3</u>	Nombre de la entidad	2.1
<u>4</u>	Persona de contacto	3.4
<u>5</u>	Número de empleados	2.8
<u>6</u>	Sector	2.2
<u>7</u>	Actividad, principales marcas, productos y/o servicios	2.2
<u>8</u>	Ventas e ingresos	2.8
<u>9</u>	Ayudas financieras significativas recibidas de gobiernos	EC4
<u>10</u>	Identificación de los grupos de interés	4.14
<u>11</u>	Indique qué criterios ha seguido para seleccionar los grupos de interés	4.15
<u>12</u>	Países en los que está presente (donde la entidad tiene la mayor parte de su actividad o donde tiene actividad relevante en materia de sostenibilidad) y mercados servidos	2.5, 2.7
<u>13</u>		2.6
<u>14</u>		2.9
<u>15</u>	Alcance del Informe de Progreso y sus posibles limitaciones, si existen	3.6, 3.7
<u>16</u>	¿Cómo se ha establecido la materialidad o definidos los asuntos más significativos a incluir en el Informe de Progreso?	3.5
<u>17</u>		3.8
<u>18</u>		3.10
<u>19</u>		3.11
<u>20</u>	¿Cómo se está difundiendo el informe de progreso?	
<u>21</u>	Premios y distinciones recibidos durante el periodo informativo	2.10



WE SUPPORT

## Informe de Progreso Pacto Mundial 2011

<a href="#">22</a>	Periodo cubierto por la información contenida en la memoria	3.1
<a href="#">23</a>	Fecha de la memoria anterior más reciente	3.2
<a href="#">24</a>	Ciclo de presentación del Informe de Progreso	3.3
<b>Estrategia y gobierno</b>		
<a href="#">25</a>	Indique la estructura de su Junta Directiva y quién o quiénes se encargan de supervisar la toma de decisiones y la gestión de la implantación de los 10 Principios en la empresa. Indique también si el presidente del máximo órgano de gobierno ocupa también un cargo ejecutivo	2.3,4.1, 4.2
<a href="#">26</a>	Indique cómo la entidad incorpora las sugerencias de los grupos de interés en su estrategia y en sus procesos de decisión	4.17
<a href="#">27</a>	Indique si la Junta Directiva mide el progreso en la implantación de los 10 principios mediante indicadores	
<a href="#">28</a>		4.3
<a href="#">29</a>		4.4
<b>Objetivos y temáticas de Naciones Unidas</b>		
<a href="#">30</a>	Indique si la entidad tiene proyectos de colaboración y desarrolla acciones de apoyo en relación a los objetivos y temáticas de Naciones Unidas (UNICEF, UNWOMEN, Objetivos de Desarrollo del Milenio, iniciativas de Global Compact, etc.)	
<b>PRINCIPIO 1</b>		
<a href="#">P1C1I1</a>	Indique si la entidad ha realizado un diagnóstico en el cual se evalúan los factores de riesgos en Derechos Humanos. En caso afirmativo, indique el riesgo y su impacto	
<a href="#">P1C2I1</a>	¿La entidad ha definido en una política, de forma clara por escrito y aprobada por la Dirección General, los valores y normas de su empresa?	
<a href="#">P1C3I1</a>	¿Dispone la entidad de una acción concreta? Describa la acción o acciones concretas llevadas a cabo en relación a este principio durante el ejercicio	
<a href="#">P1C4I1</a>	¿Dispone la entidad de mecanismos de seguimiento de sus políticas de Derechos Humanos? Descríbalos	PR5, Dimensión social/Derechos Humanos/Evaluación y Seguimiento
<a href="#">P1C5I1</a>	Indique el porcentaje sobre el total de empleados informados sobre los principios éticos por los que se rige la entidad	
<b>PRINCIPIO 2</b>		
<a href="#">P2C1I1</a>	Indique si la entidad ha realizado un diagnóstico en el cual se evalúan los factores de riesgos en Derechos Humanos de su cadena de suministro (proveedores, subcontratas, etc.) o de sus socios empresariales. En caso afirmativo, indique el riesgo y su impacto	
<a href="#">P2C2I1</a>	¿Dispone la entidad de una política de compras por escrito o utiliza algún sistema de selección de productos o servicios, acorde con su Política de RSE/RS?	
<a href="#">P2C3I1</a>	¿Dispone la entidad de una acción concreta? Describa la acción o acciones concretas llevadas a cabo, en relación a este principio, durante el ejercicio	



WE SUPPORT

## Informe de Progreso Pacto Mundial 2011

<a href="#">P2C411</a>	Indique el porcentaje sobre el total de sus proveedores que disponen de una certificación (ejemplo: SA 8000, ISO 9001)	Dimensión social/Derechos Humanos/Evaluación y Seguimiento/HR2
<b>PRINCIPIO 3</b>		
<a href="#">P3C111</a>	Indique si existen factores de riesgo que puedan poner en peligro el reconocimiento efectivo del derecho a la negociación colectiva. Descríbalos	HR5
<a href="#">P3C211</a>	¿Dispone la entidad de una política por escrito de consulta que trate con los empleados los temas importantes?	Dimensión social/Prácticas Laborales y Ética del trabajo/Política
<a href="#">P3C311</a>	¿Dispone la entidad de una acción concreta? Describa la acción o acciones concretas llevadas a cabo, en relación a este principio, durante el ejercicio	
<a href="#">P3C411</a>	¿Dispone la entidad de mecanismos para escuchar, evaluar y hacer un seguimiento de las posturas, preocupaciones, sugerencias, críticas de los empleados con el propósito de aprender y adquirir nuevos conocimientos? Descríbalos	LA12
<b>PRINCIPIO 4</b>		
<a href="#">P4C111</a>	Indique si el trabajo forzoso es un factor de riesgo en su entidad, dado el tipo de actividad a la que se dedica.	HR7
<a href="#">P4C211</a>	Indique si existen situaciones laborales en su empresa donde sea necesario implantar medidas de conciliación	
<a href="#">P4C311</a>	¿Dispone la entidad de una política clara y por escrito o existe algún acuerdo en firme en el que se determinen las horas de trabajo establecidas, la remuneración de los trabajadores y los beneficios sociales?	EC3, LA3, Dimensión social/Prácticas Laborales y Ética del trabajo/Política
<a href="#">P4C411</a>	¿Dispone la entidad de una acción concreta? Describa la acción o acciones concretas llevadas a cabo, en relación a este principio, durante el ejercicio.	
<a href="#">P4C511</a>	¿Dispone la entidad de mecanismos de control que garanticen el cumplimiento de las políticas establecidas y/o conoce el número de beneficiarios de sus medidas de conciliación y beneficios sociales? Descríbalos.	LA3
<b>PRINCIPIO 5</b>		
<a href="#">P5C111</a>	Indique si el trabajo infantil es un factor de riesgo en su entidad dado el tipo de actividad a la que se dedica. En caso afirmativo, indique los riesgos que afectan a los diferentes grupos de interés reflejados en la tabla.	HR6
<a href="#">P5C211</a>	¿Dispone la entidad de una política clara que comunica abiertamente donde se define la prohibición del trabajo infantil?	Dimensión social/Prácticas Laborales y Ética del trabajo/Política
<a href="#">P5C311</a>	¿Dispone la entidad de una acción concreta? Describa la acción o acciones concretas llevadas a cabo en relación a este principio durante el ejercicio.	
<b>PRINCIPIO 6</b>		
<a href="#">P6C111</a>	Indique si la entidad ha realizado un diagnóstico en el cual se evalúan los factores de riesgos en discriminación en la contratación, formación y promoción. En caso afirmativo, indique el riesgo y su impacto	





WE SUPPORT

## Informe de Progreso Pacto Mundial 2011

<a href="#">P6C2I1</a>	¿La entidad ha formulado políticas, planes y/o programas de integración y no discriminación de colectivos desfavorecidos tales como personas con discapacidad, jóvenes demandantes de primer empleo, desempleados mayores de 45 años, personas inmigrantes o personas en riesgo de exclusión? Describalos.	4.12, Dimensión social/Prácticas Laborales y Ética del trabajo/Política
<a href="#">P6C3I1</a>	¿Dispone la entidad de una acción concreta? Describa la acción o acciones concretas llevadas a cabo, en relación a este principio, durante el ejercicio	
<a href="#">P6C4I1</a>	¿Promueve la igualdad efectiva de oportunidades entre hombres y mujeres en todos los aspectos, incluyendo el acceso a puestos directivos? Indique en el campo de notas de qué forma.	
<a href="#">P6C6I1</a>	Indique si la entidad publica la composición de órganos directivos y el resto de empleados. A continuación, indique donde publica esta información	
<a href="#">P6C7I1</a>	Número de expedientes abiertos y resueltos por acusaciones de acoso, abuso o intimidación en el lugar de trabajo	HR4
<b>PRINCIPIO 7</b>		
<a href="#">P7C1I1</a>	¿Dispone la entidad de una acción concreta? Describa la acción o acciones concretas llevadas a cabo, en relación a este principio, durante el ejercicio	Dimensión ambiental/Formación y Sensibilización
<a href="#">P7C2I1</a>	Indique el número de horas en formación medioambiental y/o inversión total en acciones de sensibilización en temas medioambientales.	
<b>PRINCIPIO 8</b>		
<a href="#">P8C1I1</a>	Indique si la entidad tiene riesgos y responsabilidades en materia medioambiental teniendo en cuenta el sector de su actividad.	
<a href="#">P8C2I1</a>	¿Dispone la entidad de una política por escrito integrada o sigue algún método basado en un sistema de gestión medioambiental para asegurar el cumplimiento de la legalidad en materia ambiental, considerar la variable medioambiental en los procesos de la organización, así como prevenir y gestionar los riesgos ambientales?	
<a href="#">P8C3I1</a>	¿Dispone la entidad de una acción concreta? Describa la acción o acciones concretas llevadas a cabo, en relación a este principio, durante el ejercicio.	
<a href="#">P8C5I1</a>	Indique si la entidad dispone de mecanismos efectivos de evaluación de temas medioambientales	
<b>PRINCIPIO 9</b>		
<a href="#">P9C1I1</a>	¿Dispone la entidad de una acción concreta? Describa la acción o acciones concretas llevadas a cabo, en relación a este principio, durante el ejercicio.	
<a href="#">P9C2I1</a>	Inversión financiera total, sobre el total de ingresos brutos, en el año, para el desarrollo y la divulgación de tecnologías respetuosas con el medio ambiente.	
<b>PRINCIPIO 10</b>		
<a href="#">P10C1I1</a>	Indique si la entidad ha realizado un diagnóstico para conocer las áreas de mayor riesgo de forma interna en su organización y en su sector de actividad e identifique cuáles son sus riesgos e impacto	
<a href="#">P10C2I1</a>	¿Dispone la entidad de una política definida por escrito o utiliza algún método de rechazo explícito y público contra la corrupción, la extorsión	Dimensión social/Sociedad/Política



WE SUPPORT

## Informe de Progreso Pacto Mundial 2011

	y/o procedimientos de prevención de blanqueo de capitales?	
<a href="#">P10C311</a>	¿Dispone la entidad de una acción concreta? Describa la acción o acciones concretas llevadas a cabo, en relación a este principio, durante el ejercicio.	Dimensión social/Sociedad/Formación y Sensibilización
<a href="#">P10C511</a>	¿Dispone la entidad de mecanismos para gestionar las incidencias en materia de anti-corrupción?	SO4, Dimensión social/Sociedad/Evaluación y Seguimiento
ÍNDICE		
<a href="#">Tabla</a>	Tabla de correspondencias de indicadores Global Compact - GRI	3.12