



WE SUPPORT

Informe de Progreso Pacto Mundial 2011

4 Punto Sertec, S.L.



Iniciativa RSE-PYME



Informe de Progreso Pacto Mundial 2011



C/ Donoso Cortés, 8 - 4º C
28015 Madrid
Tel.: 91 445 66 16
Fax: 91 445 75 64
www.4punto.es
4punto@4punto.es

Este es nuestro primer año, nuestro primer Informe de Progreso, es el año de nuestra adhesión al Pacto Mundial. Desde un principio pensamos que somos una empresa demasiado pequeña para este tema que nos ocupa. Al desarrollar la herramienta de gestión que nos permite realizar este nuestro primer informe hay muchos aspectos que no cubrimos, y esperamos que esto sea sólo en esta primera ocasión y que poco a poco vayamos teniendo mucha más documentación que ir aportando para que el informe del próximo año tenga un mayor contenido. De hecho, en la mayoría de los comentarios que conforman el Informe de progreso de este año, el compromiso es el de establecer políticas, acciones y seguimientos de las materias sometidas a examen, ya que hasta ahora lo que nos define es la ausencia de pruebas documentales de las políticas que se aplican en nuestro día a día.

Entendemos que los diez principios que definen el informe de progreso anual son importantísimos en la gestión de una empresa moderna y comprometida tanto con su área de influencia, proveedores, clientes y empleados, como con el resto de la sociedad donde se ubica.

Por ello, desde este mismo momento manifestamos nuestra intención de renovar nuestro compromiso con la iniciativa del Pacto Mundial y nuestra intención de mejorar poco a poco en todos los aspectos que inspiran los 10 principios.

No podemos manifestar sentimiento positivo por los logros hasta ahora mostrados en estas áreas, pero entendiendo que lo que no podemos mostrar es la documentación que acredite que afortunadamente sí que cumplimos con todos los aspectos de los 10 principios del Pacto Mundial, aunque carezcamos de los documentos necesarios. Podemos sentirnos orgullosos de la trayectoria de la empresa en los 13 años de vida, en los que ahora vemos que hemos cumplido y cumplimos con unos estándares que marcan el "buen hacer" empresarial. Y esperamos que el año próximo los documentos sean los que acrediten las políticas y acciones que se hayan tomado en ese tiempo.

En resumen, que partimos de una escasez de medios probatorios que esperamos quede superada en el siguiente informe de progreso. A pesar del volumen de la empresa, el nuevo informe de progreso deberá ser muy diferente a este informe inicial.

Donoso Cortés, 8 - 4º C
28015 Madrid
4 PUNTO
SERTEC, S.L.
C/I: B-82308248

Fdo.: José Galán Rodríguez, Administrador Único



Información general

Perfil de la entidad: 4 Punto Sertec, S.L.

- *Dirección:* C/ Donoso Cortes, 8-4º
- *Dirección web:*
- *Alto cargo:* José Galán Rodríguez, Administrador Único
- *Fecha de adhesión:* 05/04/2012
- *Número de empleados:* 12
- *Sector:* Otros
- *Actividad, principales marcas, productos y/o servicios:* Servicios a empresas del sector de la energía: gestión de expropiaciones
- *Ventas / Ingresos:* 697411000
- *Ayudas financieras significativas recibidas de gobierno:* 0
- *Desglose de Grupos de Interés:* Clientes, Empleados, Proveedores
- *Desglose de otros Grupos de Interés:*
- *Criterios que se han seguido para seleccionar los Grupos de Interés:* Son los tres únicos grupos a los que nos podemos dirigir. Los clientes, por ser fundamentales para aportar trabajo a nuestra actividad, los empleados, por ser imprescindibles para el funcionamiento de la empresa, y los proveedores, sin cuya aportación no podríamos desarrollarnos.
- *Países en los que está presente (donde la entidad tiene la mayor parte de su actividad) y mercados servidos:* Sólo en España, la España peninsular, en el mercado de las empresas de los sectores de energía (electricidad, hidrocarburos, gas natural), transportes y agua.
- *Alcance del Informe de Progreso y sus posibles limitaciones, si existen:* Nuestra empresa es bastante pequeña, por lo que creemos que algunos aspectos del Informe de progreso pueden afectarnos muy limitadamente o prácticamente nada.
- *¿Cómo ha establecido la materialidad o definido los asuntos más significativos a incluir en el Informe de Progreso?* Siguiendo las indicaciones recibidas
- *Como se está difundiendo el Informe de Progreso:* Hasta que no lo finalice no se hará difusión del informe de progreso.
- *Premios y distinciones recibidos durante el periodo informativo:*
- *Periodo cubierto por la información contenida en la memoria:* 2011
- *Ciclo de presentación del Informe de Progreso:* Anual

Estrategia y gobierno



- *Indique cómo la entidad incorpora las sugerencias de los Grupos de Interés en su estrategia y en sus procesos de decisión:* Si existen sugerencias de alguno de nuestros grupos de interés se analiza su viabilidad e implementación en la empresa, especialmente si proviene de los grupos "clientes" o "empleados"
- *Indique la estructura de su Junta Directiva y quien o quienes se encargan de supervisar la toma de decisiones y la gestión de la implantación de los 10 Principios en la empresa. Indique también si el presidente del máximo órgano de gobierno ocupa también un cargo ejecutivo:* Sólo existe la figura del Administrador Único, que además realiza las funciones de la gerencia de la empresa. Sobre esta persona gira la gestión de la implantación de los 10 principios.
- *Indique si la Junta Directiva mide el progreso en la implantación de los 10 principios mediante indicadores:* (No) No existe Junta Directiva, estas labores las desempeña el Administrador Único

Objetivos y temáticas de Naciones Unidas

- *Indique si la entidad tiene proyectos de colaboración y desarrolla acciones de apoyo en relación a los objetivos y temáticas de Naciones Unidas (UNICEF, UNWOMEN, Objetivos de Desarrollo del Milenio, iniciativas de Global Compact, etc.):* (No) No tiene proyectos de ese tipo

Más información

- *Notas:*
- *Dirección web:*
- *Implantación otros Grupos de Interés:*

- *Día de publicación del Informe:* miércoles, 31 de octubre de 2012
- *Responsable:* José Galán Rodríguez
- *Tipo de informe:* A

• Metodología



DIAGNÓSTICO

Se necesita conocer lo que existe para saber qué necesidades tiene la entidad. Los indicadores de diagnóstico nos permiten identificar qué políticas, acciones y seguimiento se hace por cada Principio.



POLÍTICAS

Vienen recogidas mediante indicadores cualitativos que definen el marco de actuación en el cual se estructuran las acciones y los mecanismos de control y seguimiento de la entidad.



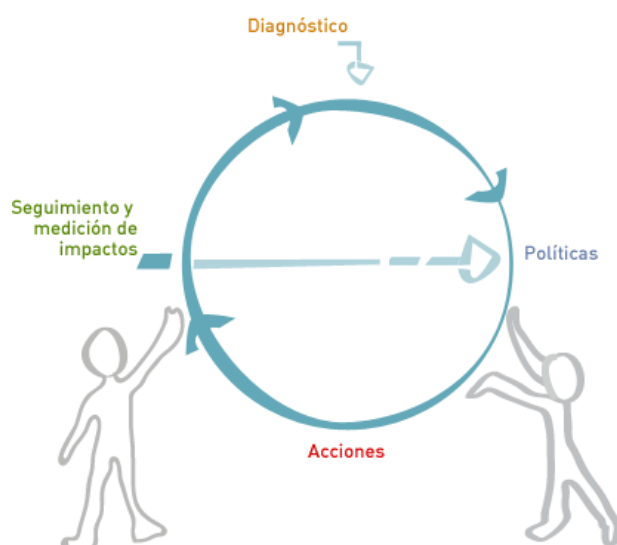
ACCIONES

Se implementan para dar cumplimiento a las políticas. Vienen descritas por medio de indicaciones cualitativas y cuantitativas. Input: Necesario un Input para conocer qué tipo de acciones han de llevarse a cabo. Si se prescinde de ese Input se corre el riesgo de implantar acciones inútiles o innecesarias.



SEGUIMIENTO Y MEDICIÓN DE IMPACTOS

Evaluación y control de los resultados obtenidos de las acciones implementadas. Viene reflejado en los indicadores cualitativos planteados. Output: Necesario dar a conocer los resultados para poder recibir de nuevo ideas sobre posibles mejoras necesarias.





• Principio 1

Las entidades deben apoyar y respetar la protección de los Derechos Humanos fundamentales, reconocidos internacionalmente, dentro de su ámbito de influencia.



DIAGNÓSTICO:

Indique si la entidad ha realizado un diagnóstico en el cual se evalúan los factores de riesgos en Derechos Humanos. En caso afirmativo, indique el riesgo y su impacto (P1C111)

Ejemplo: La entidad ha realizado un diagnóstico en Derechos Humanos y ha identificado como riesgo una falta de información y formación sobre la prevención de riesgos laborales con sus empleados. El impacto de la entidad en este riesgo sería el incremento del número de accidentes laborales.

Respuesta: No

Implantación: Estos son los riesgos que detectamos



POLÍTICAS:

¿La entidad ha definido en una política, de forma clara por escrito y aprobada por la Dirección General, los valores y normas de su empresa? (P1C211)

Respuesta: No

Implantación: No tenemos ninguna política por escrito



ACCIONES:

¿Dispone la entidad de una acción concreta? Describa la acción o acciones concretas llevadas a cabo en relación a este principio durante el ejercicio (P1C311)

Respuesta: No

Implantación: Como objetivo general, dirigido a los tres grupos de interés, habría que documentar alguna acción en este sentido.



SEGUIMIENTO Y MEDICIÓN DE IMPACTOS:

¿Dispone la entidad de mecanismos de seguimiento de sus políticas de Derechos Humanos? Descríbalos (P1C411)

Respuesta: No

Implantación: Al no tener una política documentada en materia de derechos humanos, no existen mecanismos de seguimiento

Indique el porcentaje sobre el total de empleados informados sobre los principios éticos por los que se rige la entidad (P1C511)

Respuesta: 0 %

Implantación: No hay documentación acerca de esta transmisión de información, a pesar de que sí que existen unos principios éticos

• Resumen de Implantación:

Diagnóstico		
Grupos de Interés	Riesgos	Objetivos
Clientes	Insatisfacción del cliente	
Empleados	Falta de compromiso de los empleados hacia la entidad Falta de comunicación	
Proveedores	No tenemos riesgo	

Políticas		
Grupos de Interés	Políticas	Objetivos
Clientes	No tenemos política	Proponer una política de cara a los clientes
Empleados	No tenemos política	Proponer una política de cara a los empleados
Proveedores	No tenemos política	Proponer una política de cara a los proveedores

Acciones		
Grupos de Interés	Acciones	Objetivos
Clientes	No tenemos acción concreta	Definir la acción a realizar
Empleados	No tenemos acción concreta	Definir la acción a realizar
Proveedores	No tenemos acción concreta	Definir la acción a realizar



Seguimiento		
Grupos de Interés	Seguimiento y medición de impactos	Objetivos
Clientes	No tenemos mecanismo de seguimiento	Implantar el mecanismo de seguimiento adecuado
Empleados	No tenemos mecanismo de seguimiento	Implantar el mecanismo de seguimiento adecuado
Proveedores	No tenemos mecanismo de seguimiento	Implantar el mecanismo de seguimiento adecuado



• Principio 2

Las entidades deben asegurarse de que sus empresas no son cómplices en la vulneración de los Derechos Humanos.



DIAGNÓSTICO:

Indique si la entidad ha realizado un diagnóstico en el cual se evalúan los factores de riesgos en Derechos Humanos de su cadena de suministro (proveedores, subcontratas, etc.) o de sus socios empresariales. En caso afirmativo, indique el riesgo y su impacto (P2C111)

Respuesta: No

Implantación: Pensamos que no existe este riesgo en nuestros proveedores



POLÍTICAS:

¿Dispone la entidad de una política de compras por escrito o utiliza algún sistema de selección de productos o servicios, acorde con su Política de RSE/RS? (P2C211)

Respuesta: No

Implantación: No existe una política para la selección de proveedores, se realiza en función de distintas circunstancias, aunque prevalecen las económicas



ACCIONES:

¿Dispone la entidad de una acción concreta? Describa la acción o acciones concretas llevadas a cabo, en relación a este principio, durante el ejercicio (P2C311)

Respuesta: No

Implantación: Será una de las acciones que se crearán a través de la adhesión al pacto Mundial para implantar una RSE



SEGUIMIENTO Y MEDICIÓN DE IMPACTOS:

Indique el porcentaje sobre el total de sus proveedores que disponen de una certificación (ejemplo: SA 8000, ISO 9001) (P2C411)

Respuesta: 0 %

Implantación: lo desconocemos

• Resumen de Implantación:

Diagnóstico		
Grupos de Interés	Riesgos	Objetivos
Proveedores	No tenemos riesgo	

Políticas		
Grupos de Interés	Políticas	Objetivos
Proveedores	No tenemos política	Implantar una política de selección de proveedores

Acciones		
Grupos de Interés	Acciones	Objetivos
Proveedores	RSE	A través de la adhesión al Pacto Mundial estimulará la acción a llevar a cabo

Seguimiento			
Grupos de Interés	Seguimiento y medición de impactos	Objetivos	
Proveedores			



• Principio 3

Las entidades deben apoyar la libertad de afiliación y el reconocimiento efectivo del derecho a la negociación colectiva.



DIAGNÓSTICO:

Indique si existen factores de riesgo que puedan poner en peligro el reconocimiento efectivo del derecho a la negociación colectiva. Descríbalos (P3C111)

Respuesta: No

Implantación: Somos una pyme de pocos trabajadores, no existe representación sindical, pero se aplica un convenio colectivo genérico.



POLÍTICAS:

¿Dispone la entidad de una política por escrito de consulta que trate con los empleados los temas importantes? (P3C211)

Respuesta: No

Implantación: No existe por escrito, pero verbalmente se trata en el momento que pueda surgir alguna cuestión.



ACCIONES:

¿Dispone la entidad de una acción concreta? Describa la acción o acciones concretas llevadas a cabo, en relación a este principio, durante el ejercicio (P3C311)

Respuesta: No

Implantación: Definiremos políticas de comunicación con los empleados en el próximo ejercicio.



SEGUIMIENTO Y MEDICIÓN DE IMPACTOS:


¿Dispone la entidad de mecanismos para escuchar, evaluar y hacer un seguimiento de las posturas, preocupaciones,


sugerencias, críticas de los empleados con el propósito de aprender y adquirir nuevos conocimientos? Descríbalos (P3C4I1)


Respuesta: No


Implantación: No existe mecanismo en concreto, sólo la atención personal por la dimensión de la empresa, la cercanía entre dirección y empleados. Se realizan cursos de formación, pero sin mecanismos concretos. Intentaremos solucionar esto.

• Resumen de Implantación:

 Diagnóstico			
Grupos de Interés	Riesgos	Objetivos	
Empleados	No tenemos riesgo		

 Políticas			
Grupos de Interés	Políticas	Objetivos	
Empleados	No tenemos política	No existe esta política por escrito	

 Acciones			
Grupos de Interés	Acciones	Objetivos	
Empleados	No tenemos acción concreta	Definir una acción para el siguiente ejercicio	

 Seguimiento			
Grupos de Interés	Seguimiento y medición de impactos	Objetivos	
Empleados			



• Principio 4

Las entidades deben apoyar la eliminación de toda forma de trabajo forzoso o realizado bajo coacción.



DIAGNÓSTICO:

Indique si el trabajo forzoso es un factor de riesgo en su entidad, dado el tipo de actividad a la que se dedica. (P4C111)

Respuesta: No

Implantación: No existe pensamos ningún riesgo en este sentido

Indique si existen situaciones laborales en su empresa donde sea necesario implantar medidas de conciliación (P4C211)

Respuesta: SI

Implantación: Actualmente no coexisten todas estas situaciones, sólo alguna, pero el riesgo existe.



POLÍTICAS:

¿Dispone la entidad de una política clara y por escrito o existe algún acuerdo en firme en el que se determinen las horas de trabajo establecidas, la remuneración de los trabajadores y los beneficios sociales? (P4C311)

Respuesta: No

Implantación: Hasta ahora, mediante la aplicación del convenio colectivo y en algunos casos con la combinación del convenio y el contrato de trabajo ha sido suficiente.



ACCIONES:

¿Dispone la entidad de una acción concreta? Describa la acción o acciones concretas llevadas a cabo, en relación a este principio, durante el ejercicio. (P4C411)

Respuesta: No

Implantación: A través de la adhesión al pacto Mundial se estimulará la creación de esta acción concreta.



SEGUIMIENTO Y MEDICIÓN DE IMPACTOS:

¿Dispone la entidad de mecanismos de control que garanticen el cumplimiento de las políticas establecidas y/o conoce el número de beneficiarios de sus medidas de conciliación y beneficios sociales? Descríbalos. (P4C511)

Respuesta: No

Implantación: No hay mecanismos de control. Los beneficiarios de las medidas las conocen y la empresa las aplica, nada más

• Resumen de Implantación:

Diagnóstico		
Grupos de Interés	Riesgos	Objetivos
Empleados	Mujeres embarazadas en plantilla Personal con cargas familiares (personas mayores, niños, etc.) Personas que quieran desarrollar su carrera profesional (formación)	

Políticas		
Grupos de Interés	Políticas	Objetivos
Empleados	Contrato de trabajo Convenio Colectivo	Definir una política expresa de ésta empresa

Acciones		
Grupos de Interés	Acciones	Objetivos
Empleados	No tenemos acción concreta	Crear una acción concreta de esta empresa

Seguimiento		
Grupos de Interés	Seguimiento y medición de impactos	Objetivos
Empleados		



• Principio 5

Las entidades deben apoyar la erradicación del trabajo infantil.



DIAGNÓSTICO:

Indique si el trabajo infantil es un factor de riesgo en su entidad dado el tipo de actividad a la que se dedica. En caso afirmativo, indique los riesgos que afectan a los diferentes grupos de interés reflejados en la tabla.(P5C111)

Respuesta: No

Implantación: No existe el riesgo



POLÍTICAS:

¿Dispone la entidad de una política clara que comunica abiertamente donde se define la prohibición del trabajo infantil? (P5C211)

Respuesta: No

Implantación: No es necesaria



ACCIONES:

¿Dispone la entidad de una acción concreta? Describa la acción o acciones concretas llevadas a cabo en relación a este principio durante el ejercicio. (P5C311)

Respuesta: No

Implantación: No necesaria

• Resumen de Implantación:



Diagnóstico		
Grupos de Interés	Riesgos	Objetivos
Empleados	No tenemos riesgo	

Políticas		
Grupos de Interés	Políticas	Objetivos
Empleados	No tenemos política	No es necesaria, pero podemos crearla

Acciones		
Grupos de Interés	Acciones	Objetivos
Empleados	No tenemos acción concreta	No necesaria

Seguimiento			
Grupos de Interés	Seguimiento y medición de impactos	Objetivos	
Empleados			



• Principio 6

Las entidades deben apoyar la abolición de las prácticas de discriminación en el empleo y la ocupación.



DIAGNÓSTICO:

Indique si la entidad ha realizado un diagnóstico en el cual se evalúan los factores de riesgos en discriminación en la contratación, formación y promoción. En caso afirmativo, indique el riesgo y su impacto (P6C111)

Respuesta: No

Implantación: Existe estos riesgos, pero no hay una evaluación documentada.



POLÍTICAS:

¿La entidad ha formulado políticas, planes y/o programas de integración y no discriminación de colectivos desfavorecidos tales como personas con discapacidad, jóvenes demandantes de primer empleo, desempleados mayores de 45 años, personas inmigrantes o personas en riesgo de exclusión? Describalos. (P6C211)

Respuesta: No

Implantación: No obstante, a pesar de no existir políticas, se ha contratado en distintas ocasiones a personas incluidas en los grupos citados.



ACCIONES:

¿Dispone la entidad de una acción concreta? Describa la acción o acciones concretas llevadas a cabo, en relación a este principio, durante el ejercicio (P6C311)

Respuesta: No

Implantación: A pesar de que es demostrable la aplicación de políticas de igualdad, no están documentadas las políticas en sí mismas.

¿Promueve la igualdad efectiva de oportunidades entre hombres y mujeres en todos los aspectos, incluyendo el acceso a



puestos directivos? Indique en el campo de notas de qué forma. (P6C4I1)

Respuesta: SI

Implantación: La evaluación interna (no documentada) que se realiza lleva a puestos de mando tanto a mujeres como a hombres.



SEGUIMIENTO Y MEDICIÓN DE IMPACTOS:

Indique el % de la composición de los órganos directivos y del resto de empleados por categoría, género, edad y otros indicadores de diversidad (P6C5I1)

Directivos frente a empleados: 6 %

Directivos mujeres: 0 %

Directivos hombres: 100 %

Mujeres: 50 %

Hombres: 50 %

Mayores de 45 años: 18 %

Menores de 30 años: 6 %

Empleados no nacionales: 0 %

Empleados con contrato fijo: 82 %

Empleados con contrato temporal: 18 %

Implantación: Sólo existe el Administrador único como cargo directivo. Los mandos intermedios si están divididos.

Indique si la entidad publica la composición de órganos directivos y el resto de empleados. A continuación, indique donde publica esta información (P6C6I1)

Respuesta: 0

Implantación: Sólo existe la figura del Administrador Único

Número de expedientes abiertos y resueltos por acusaciones de acoso, abuso o intimidación en el lugar de trabajo (P6C7I1)

Respuesta: 0

Implantación: Nada que reseñar

• Resumen de Implantación:



Diagnóstico		
Grupos de Interés	Riesgos	Objetivos
Empleados	Discriminación de género Discriminación por edad	

Políticas		
Grupos de Interés	Políticas	Objetivos
Empleados	No tenemos política	Establecer una política adecuada

Acciones		
Grupos de Interés	Acciones	Objetivos
Empleados	Implantación del Plan de Igualdad	Lograr documentar esta acción

Seguimiento		
Grupos de Interés	Seguimiento y medición de impactos	Objetivos
Empleados	Registros oficiales	Cumplir con las exigencias para publicar la composición de órganos directivos.



• Principio 7

Las entidades deberán mantener un enfoque preventivo que favorezca el medio ambiente.



ACCIONES:

¿Dispone la entidad de una acción concreta? Describa la acción o acciones concretas llevadas a cabo, en relación a este principio, durante el ejercicio (P7C111)

Respuesta: No

Implantación: En principio no es demasiado relevante la afección medioambiental de la actividad de la empresa.



SEGUIMIENTO Y MEDICIÓN DE IMPACTOS:

Indique el número de horas en formación medioambiental y/o inversión total en acciones de sensibilización en temas medioambientales. (P7C211)

Respuesta: 0

Implantación: No se realiza

• Resumen de Implantación:

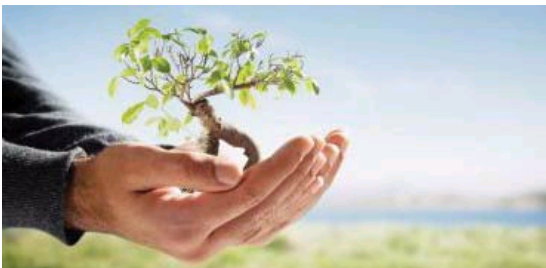
Diagnóstico			
Grupos de Interés	Riesgos	Objetivos	
No especificado			

Políticas			
Grupos de Interés	Políticas	Objetivos	
No especificado			



Acciones		
Grupos de Interés	Acciones	Objetivos
No especificado	No tenemos acción concreta	Definir y documentar la acción a realizar

Seguimiento			
Grupos de Interés	Seguimiento y medición de impactos	Objetivos	
No especificado			



• Principio 8

Las entidades deben fomentar las iniciativas que promuevan una mayor responsabilidad ambiental.



DIAGNÓSTICO:

Indique si la entidad tiene riesgos y responsabilidades en materia medioambiental teniendo en cuenta el sector de su actividad. (P8C111)

Respuesta: No

Implantación: No existen riesgos derivados directamente de nuestra actividad



POLÍTICAS:

¿Dispone la entidad de una política por escrito integrada o sigue algún método basado en un sistema de gestión medioambiental para asegurar el cumplimiento de la legalidad en materia ambiental, considerar la variable medioambiental en los procesos de la organización, así como prevenir y gestionar los riesgos ambientales? (P8C211)

Respuesta: No

Implantación: El reciclaje y reducción de consumo son los únicos aspectos de cierto relieve



ACCIONES:

¿Dispone la entidad de una acción concreta? Describa la acción o acciones concretas llevadas a cabo, en relación a este principio, durante el ejercicio. (P8C311)

Respuesta: No

Implantación: Se realiza el reciclaje, pero no está documentada la acción



SEGUIMIENTO Y MEDICIÓN DE IMPACTOS:



Indique los datos de consumo en electricidad, agua, papel en el año.

Electricidad: 5118

Agua: 36

Papel: 360

Implantación:

Emisiones de CO2 debidas a consumo eléctrico: 0 Kg CO2.

Indique si la entidad dispone de mecanismos efectivos de evaluación de temas medioambientales (P8C511)

Respuesta: No

Implantación: Es una meta aun lejana

• Resumen de Implantación:

Diagnóstico		
Grupos de Interés	Riesgos	Objetivos
No especificado	No tenemos riesgo	

Políticas		
Grupos de Interés	Políticas	Objetivos
No especificado	No tenemos política	deifinir una política de reciclaje

Acciones		
Grupos de Interés	Acciones	Objetivos
No especificado	No tenemos acción concreta	No existe ninguna acción concreta

Seguimiento		
Grupos de Interés	Seguimiento y medición de impactos	Objetivos
No especificado	No tenemos mecanismo de seguimiento	Debemos tener un cierto control. a traves de un mecanismo de evaluación



• Principio 9

Las entidades deben favorecer el desarrollo y la difusión de las tecnologías respetuosas con el medio ambiente.



ACCIONES:

¿Dispone la entidad de una acción concreta? Describa la acción o acciones concretas llevadas a cabo, en relación a este principio, durante el ejercicio. (P9C111)

Respuesta: No

Implantación: A través de la adhesión al pacto mundial se intentará implantar esta acción.



SEGUIMIENTO Y MEDICIÓN DE IMPACTOS:

Inversión financiera total, sobre el total de ingresos brutos, en el año, para el desarrollo y la divulgación de tecnologías respetuosas con el medio ambiente. (P9C211)

Respuesta: 0

Implantación: No hay datos, pero se compran dispositivos respetuosos con el medio ambiente en los casos que se puede (fotocopiadoras, vehículos)

• Resumen de Implantación:

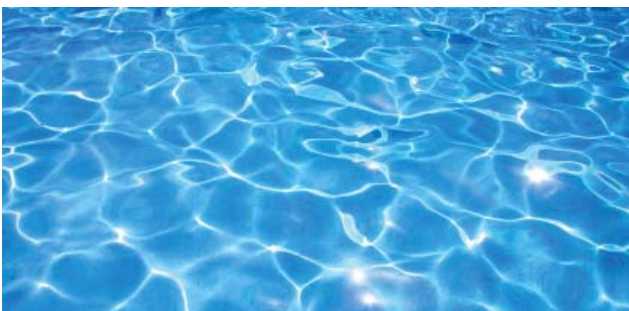
Diagnóstico			
Grupos de Interés	Riesgos	Objetivos	
No especificado			

Políticas			
Grupos de Interés	Políticas	Objetivos	
No especificado			



Acciones		
Grupos de Interés	Acciones	Objetivos
No especificado	No tenemos acción concreta	Implantar una acción para el próximo ejercicio

Seguimiento			
Grupos de Interés	Seguimiento y medición de impactos	Objetivos	
No especificado			



• Principio 10

Las entidades deben trabajar contra la corrupción en todas sus formas, incluidas extorsión y soborno.



DIAGNÓSTICO:

Indique si la entidad ha realizado un diagnóstico para conocer las áreas de mayor riesgo de forma interna en su organización y en su sector de actividad e identifique cuáles son sus riesgos e impacto (P10C11)

Respuesta: No

Implantación: Pensamos que no existe este riesgo en ninguno de los grupos



POLÍTICAS:

¿Dispone la entidad de una política definida por escrito o utiliza algún método de rechazo explícito y público contra la corrupción, la extorsión y/o procedimientos de prevención de blanqueo de capitales? (P10C211)

Respuesta: No

Implantación: Deberíamos documentar estas políticas para el próximo ejercicio



ACCIONES:

¿Dispone la entidad de una acción concreta? Describa la acción o acciones concretas llevadas a cabo, en relación a este principio, durante el ejercicio. (P10C311)

Respuesta: No

Implantación: Debemos definir qué acciones debemos realizar en este área



SEGUIMIENTO Y MEDICIÓN DE IMPACTOS:



Indique el porcentaje sobre el total, desglosado por cada grupo de interés, que conoce los códigos de conducta y políticas contra la corrupción y soborno de la entidad(P10C411)

Clientes: 0

Empleados: 0

Proveedores: 0

Implantación: Nada que reseñar, no hay códigos de conducta definidos.

sin embargo llevamos 13 años trabajando con los mismos clientes sin que hayamos tenido ningún problema económico con ellos.

¿Dispone la entidad de mecanismos para gestionar las incidencias en materia de anti-corrupción? (P10C511)

Respuesta: No

Implantación: Se implantaran mecanismos acordes con cada grupo de interés (buzón sugerencias, régimen de informes..)

• Resumen de Implantación:

Diagnóstico		
Grupos de Interés	Riesgos	Objetivos
Clientes	No tenemos riesgo	
Empleados	No tenemos riesgo	
Proveedores	No tenemos riesgo	

Políticas		
Grupos de Interés	Políticas	Objetivos
Clientes	No tenemos política	Documentar estas medidas
Empleados	No tenemos política	Documentar estas medidas
Proveedores	No tenemos política	Documentar estas medidas

Acciones		
Grupos de Interés	Acciones	Objetivos
Clientes	No tenemos acción concreta	Definir la acción a realizar
Empleados	No tenemos acción concreta	Definir la acción a realizar
Proveedores	No tenemos acción concreta	Definir la acción a realizar



Seguimiento		
Grupos de Interés	Seguimiento y medición de impactos	Objetivos
Clientes	No tenemos seguimiento	No existe mecanismo ni seguimiento
Empleados	No tenemos seguimiento	No existe mecanismo ni seguimiento
Proveedores	No tenemos seguimiento	No existe mecanismo ni seguimiento



• Tabla de contenido

Esta tabla de contenido presenta la conexión de indicadores del Informe de Progreso de la Red Española de Naciones Unidas con los indicadores GRI. Para alcanzar el nivel C de reporting de la iniciativa GRI, se requiere que la entidad cumplimente los puntos mencionados a continuación:

- Indicadores de información general de la entidad (perfil de la entidad, estrategia y gobierno y objetivos y temáticas de Naciones Unidas: 1.1; 2.1 - 2.10; 3.1 - 3.8, 3.10 - 3.12; 4.1 - 4.4, 4.14 - 4.15)
- Un mínimo de 10 indicadores de desempeño, y como mínimo uno de cada dimensión: Económica (EC), Social (LA, PR, HR, SO) y Ambiental (EN).

Para encontrar más información sobre los requisitos exactos de reporting de GRI, se recomienda consultar los informes G3 y G3.1 de GRI.

Pacto Mundial		GRI
Indicador	Renovación del Compromiso	Indicador
1	Carta de compromiso de la entidad	1.1
	Perfil de la entidad	
2	Dirección	2.4
3	Nombre de la entidad	2.1
4	Persona de contacto	3.4
5	Número de empleados	2.8
6	Sector	2.2
7	Actividad, principales marcas, productos y/o servicios	2.2
8	Ventas e ingresos	2.8
9	Ayudas financieras significativas recibidas de gobiernos	EC4
10	Identificación de los grupos de interés	4.14
11	Indique qué criterios ha seguido para seleccionar los grupos de interés	4.15
12	Países en los que está presente (donde la entidad tiene la mayor parte de su actividad o donde tiene actividad relevante en materia de sostenibilidad) y mercados servidos	2.5, 2.7
13		2.6
14		2.9
15	Alcance del Informe de Progreso y sus posibles limitaciones, si existen	3.6, 3.7
16	¿Cómo se ha establecido la materialidad o definidos los asuntos más significativos a incluir en el Informe de Progreso?	3.5
17		3.8
18		3.10
19		3.11
20	¿Cómo se está difundiendo el informe de progreso?	
21	Premios y distinciones recibidos durante el periodo informativo	2.10



WE SUPPORT

Informe de Progreso Pacto Mundial 2011

22	Periodo cubierto por la información contenida en la memoria	3.1
23	Fecha de la memoria anterior más reciente	3.2
24	Ciclo de presentación del Informe de Progreso	3.3
Estrategia y gobierno		
25	Indique la estructura de su Junta Directiva y quién o quiénes se encargan de supervisar la toma de decisiones y la gestión de la implantación de los 10 Principios en la empresa. Indique también si el presidente del máximo órgano de gobierno ocupa también un cargo ejecutivo	2.3,4.1, 4.2
26	Indique cómo la entidad incorpora las sugerencias de los grupos de interés en su estrategia y en sus procesos de decisión	4.17
27	Indique si la Junta Directiva mide el progreso en la implantación de los 10 principios mediante indicadores	
28		4.3
29		4.4
Objetivos y temáticas de Naciones Unidas		
30	Indique si la entidad tiene proyectos de colaboración y desarrolla acciones de apoyo en relación a los objetivos y temáticas de Naciones Unidas (UNICEF, UNWOMEN, Objetivos de Desarrollo del Milenio, iniciativas de Global Compact, etc.)	
PRINCIPIO 1		
P1C1I1	Indique si la entidad ha realizado un diagnóstico en el cual se evalúan los factores de riesgos en Derechos Humanos. En caso afirmativo, indique el riesgo y su impacto	
P1C2I1	¿La entidad ha definido en una política, de forma clara por escrito y aprobada por la Dirección General, los valores y normas de su empresa?	
P1C3I1	¿Dispone la entidad de una acción concreta? Describa la acción o acciones concretas llevadas a cabo en relación a este principio durante el ejercicio	
P1C4I1	¿Dispone la entidad de mecanismos de seguimiento de sus políticas de Derechos Humanos? Descríbalos	PR5, Dimensión social/Derechos Humanos/Evaluación y Seguimiento
P1C5I1	Indique el porcentaje sobre el total de empleados informados sobre los principios éticos por los que se rige la entidad	
PRINCIPIO 2		
P2C1I1	Indique si la entidad ha realizado un diagnóstico en el cual se evalúan los factores de riesgos en Derechos Humanos de su cadena de suministro (proveedores, subcontratas, etc.) o de sus socios empresariales. En caso afirmativo, indique el riesgo y su impacto	
P2C2I1	¿Dispone la entidad de una política de compras por escrito o utiliza algún sistema de selección de productos o servicios, acorde con su Política de RSE/RS?	
P2C3I1	¿Dispone la entidad de una acción concreta? Describa la acción o acciones concretas llevadas a cabo, en relación a este principio, durante el ejercicio	



WE SUPPORT

Informe de Progreso Pacto Mundial 2011

P2C411	Indique el porcentaje sobre el total de sus proveedores que disponen de una certificación (ejemplo: SA 8000, ISO 9001)	Dimensión social/Derechos Humanos/Evaluación y Seguimiento/HR2
PRINCIPIO 3		
P3C111	Indique si existen factores de riesgo que puedan poner en peligro el reconocimiento efectivo del derecho a la negociación colectiva. Descríbalos	HR5
P3C211	¿Dispone la entidad de una política por escrito de consulta que trate con los empleados los temas importantes?	Dimensión social/Prácticas Laborales y Ética del trabajo/Política
P3C311	¿Dispone la entidad de una acción concreta? Describa la acción o acciones concretas llevadas a cabo, en relación a este principio, durante el ejercicio	
P3C411	¿Dispone la entidad de mecanismos para escuchar, evaluar y hacer un seguimiento de las posturas, preocupaciones, sugerencias, críticas de los empleados con el propósito de aprender y adquirir nuevos conocimientos? Descríbalos	LA12
PRINCIPIO 4		
P4C111	Indique si el trabajo forzoso es un factor de riesgo en su entidad, dado el tipo de actividad a la que se dedica.	HR7
P4C211	Indique si existen situaciones laborales en su empresa donde sea necesario implantar medidas de conciliación	
P4C311	¿Dispone la entidad de una política clara y por escrito o existe algún acuerdo en firme en el que se determinen las horas de trabajo establecidas, la remuneración de los trabajadores y los beneficios sociales?	EC3, LA3, Dimensión social/Prácticas Laborales y Ética del trabajo/Política
P4C411	¿Dispone la entidad de una acción concreta? Describa la acción o acciones concretas llevadas a cabo, en relación a este principio, durante el ejercicio.	
P4C511	¿Dispone la entidad de mecanismos de control que garanticen el cumplimiento de las políticas establecidas y/o conoce el número de beneficiarios de sus medidas de conciliación y beneficios sociales? Descríbalos.	LA3
PRINCIPIO 5		
P5C111	Indique si el trabajo infantil es un factor de riesgo en su entidad dado el tipo de actividad a la que se dedica. En caso afirmativo, indique los riesgos que afectan a los diferentes grupos de interés reflejados en la tabla.	HR6
P5C211	¿Dispone la entidad de una política clara que comunica abiertamente donde se define la prohibición del trabajo infantil?	Dimensión social/Prácticas Laborales y Ética del trabajo/Política
P5C311	¿Dispone la entidad de una acción concreta? Describa la acción o acciones concretas llevadas a cabo en relación a este principio durante el ejercicio.	
PRINCIPIO 6		
P6C111	Indique si la entidad ha realizado un diagnóstico en el cual se evalúan los factores de riesgos en discriminación en la contratación, formación y promoción. En caso afirmativo, indique el riesgo y su impacto	



WE SUPPORT

Informe de Progreso Pacto Mundial 2011

P6C2I1	¿La entidad ha formulado políticas, planes y/o programas de integración y no discriminación de colectivos desfavorecidos tales como personas con discapacidad, jóvenes demandantes de primer empleo, desempleados mayores de 45 años, personas inmigrantes o personas en riesgo de exclusión? Describalos.	4.12, Dimensión social/Prácticas Laborales y Ética del trabajo/Política
P6C3I1	¿Dispone la entidad de una acción concreta? Describa la acción o acciones concretas llevadas a cabo, en relación a este principio, durante el ejercicio	
P6C4I1	¿Promueve la igualdad efectiva de oportunidades entre hombres y mujeres en todos los aspectos, incluyendo el acceso a puestos directivos? Indique en el campo de notas de qué forma.	
P6C6I1	Indique si la entidad publica la composición de órganos directivos y el resto de empleados. A continuación, indique donde publica esta información	
P6C7I1	Número de expedientes abiertos y resueltos por acusaciones de acoso, abuso o intimidación en el lugar de trabajo	HR4
PRINCIPIO 7		
P7C1I1	¿Dispone la entidad de una acción concreta? Describa la acción o acciones concretas llevadas a cabo, en relación a este principio, durante el ejercicio	Dimensión ambiental/Formación y Sensibilización
P7C2I1	Indique el número de horas en formación medioambiental y/o inversión total en acciones de sensibilización en temas medioambientales.	
PRINCIPIO 8		
P8C1I1	Indique si la entidad tiene riesgos y responsabilidades en materia medioambiental teniendo en cuenta el sector de su actividad.	
P8C2I1	¿Dispone la entidad de una política por escrito integrada o sigue algún método basado en un sistema de gestión medioambiental para asegurar el cumplimiento de la legalidad en materia ambiental, considerar la variable medioambiental en los procesos de la organización, así como prevenir y gestionar los riesgos ambientales?	
P8C3I1	¿Dispone la entidad de una acción concreta? Describa la acción o acciones concretas llevadas a cabo, en relación a este principio, durante el ejercicio.	
P8C5I1	Indique si la entidad dispone de mecanismos efectivos de evaluación de temas medioambientales	
PRINCIPIO 9		
P9C1I1	¿Dispone la entidad de una acción concreta? Describa la acción o acciones concretas llevadas a cabo, en relación a este principio, durante el ejercicio.	
P9C2I1	Inversión financiera total, sobre el total de ingresos brutos, en el año, para el desarrollo y la divulgación de tecnologías respetuosas con el medio ambiente.	
PRINCIPIO 10		
P10C1I1	Indique si la entidad ha realizado un diagnóstico para conocer las áreas de mayor riesgo de forma interna en su organización y en su sector de actividad e identifique cuáles son sus riesgos e impacto	
P10C2I1	¿Dispone la entidad de una política definida por escrito o utiliza algún método de rechazo explícito y público contra la corrupción, la extorsión	Dimensión social/Sociedad/Política



WE SUPPORT

Informe de Progreso Pacto Mundial 2011

	y/o procedimientos de prevención de blanqueo de capitales?	
P10C311	¿Dispone la entidad de una acción concreta? Describa la acción o acciones concretas llevadas a cabo, en relación a este principio, durante el ejercicio.	Dimensión social/Sociedad/Formación y Sensibilización
P10C511	¿Dispone la entidad de mecanismos para gestionar las incidencias en materia de anti-corrupción?	SO4, Dimensión social/Sociedad/Evaluación y Seguimiento
ÍNDICE		
Tabla	Tabla de correspondencias de indicadores Global Compact - GRI	3.12