



WE SUPPORT

Informe de Progreso
Pacto Mundial 2011

Xeracon, S.L.



• Carta de Renovación del compromiso

Xeracon s.l.

Empresa Constructora C.I.F. B36630929
Avda. García Barbón, 32 Entrepant. Of. 7
36201 Vigo (Pontevedra)
Tfno 986 222708 / Fax 986 226491
www.xeracon.com xeracon@xeracon.com

Estimados Sres,

Me es grato comunicarles la renovación del compromiso que nuestra empresa mantiene con los Diez Principios que configuran el Pacto Mundial de Naciones Unidas, iniciativa a la que nos adherimos en el 2006.

Hemos puesto nuestro esfuerzo en promover el cumplimiento de estos Diez principios. La concienciación de todos los integrantes de nuestro equipo humano, clientes y proveedores crece día a día. En este ejercicio nos hemos centrado en la selección y contratación de proveedores que desarrollan su actividad conforme a una política de respeto al medio ambiente y de transparencia.

Nuestros objetivos para el próximo ejercicio se centraran en favorecer la formación de nuestros empleados en materia medioambiental y anticorrupción.

Esperamos que nuestro deseo de colaborar en el desarrollo de este proyecto global contribuya a dar solidez al mismo.

Reciban un cordial saludo,

Maria Luisa Pego
Directora

Xeracon s.l.
Empresa constructora C.I.F. B-36630929
Av. García Barbón, 32 Ent. Of. 7-36201 Vigo (Po)
Tfno. 986222708 / Fax 986226491



Información general

Perfil de la entidad: Xeracon, S.L.

- *Dirección:* Avda. García Barbon, 32 Entreplanta oficina 7
- *Dirección web:* www.xeracon.com
- *Alto cargo:* Maria Luisa Pego Martinez, Directora
- *Fecha de adhesión:* 16/10/2006
- *Número de empleados:* 4
- *Sector:* Construcción e ingeniería
- *Actividad, principales marcas, productos y/o servicios:* Construcción
- *Ventas / Ingresos:* 592939,84
- *Ayudas financieras significativas recibidas de gobierno:* no hemos recibido ninguna ayuda significativa
- *Desglose de Grupos de Interés:* Clientes, Empleados, Proveedores
- *Desglose de otros Grupos de Interés:*
- *Criterios que se han seguido para seleccionar los Grupos de Interés:* los tres grupos se ven afectados por la mayoría de los principios del pacto
- *Países en los que está presente (donde la entidad tiene la mayor parte de su actividad) y mercados servidos:* España
- *Alcance del Informe de Progreso y sus posibles limitaciones, si existen:* España
- *¿Cómo ha establecido la materialidad o definido los asuntos más significativos a incluir en el Informe de Progreso?* incluimos los aspectos que por el desarrollo de nuestra actividad afecten al cumplimiento de los principios
- *Como se está difundiendo el Informe de Progreso:* Publicación en su página web, en página web de ASEPAM y en la página web de GLOBAL COMPACT
- *Premios y distinciones recibidos durante el periodo informativo:* no hemos recibido ninguno durante el periodo informativo
- *Periodo cubierto por la información contenida en la memoria:* 2011
- *Fecha de la memoria anterior más reciente:* 2010
- *Ciclo de presentación del Informe de Progreso:* Anual

Estrategia y gobierno

- *Indique cómo la entidad incorpora las sugerencias de los Grupos de Interés en su estrategia y en sus procesos de decisión:* las sugerencias se incorporan incluyendo nuevos puntos en el código interno de la



empresa

- *Indique la estructura de su Junta Directiva y quien o quienes se encargan de supervisar la toma de decisiones y la gestión de la implantación de los 10 Principios en la empresa. Indique también si el presidente del máximo órgano de gobierno ocupa también un cargo ejecutivo:* la empresa tiene un administrador que supervisa la toma de decisiones y la implantación de los principios.
- *Indique si la Junta Directiva mide el progreso en la implantación de los 10 principios mediante indicadores:* (No) no se mide el progreso de la implantación de los principios mediante indicadores

Objetivos y temáticas de Naciones Unidas

- *Indique si la entidad tiene proyectos de colaboración y desarrolla acciones de apoyo en relación a los objetivos y temáticas de Naciones Unidas (UNICEF, UNWOMEN, Objetivos de Desarrollo del Milenio, iniciativas de Global Compact, etc.):* (No) no tenemos proyectos de colaboración

Más información

- *Notas:*
- *Dirección web:* <http://>
- *Implantación otros Grupos de Interés:*

- *Día de publicación del Informe:* lunes, 29 de octubre de 2012
- *Responsable:* Alexandra Rial Pego
- *Tipo de informe:* A

• Metodología



DIAGNÓSTICO

Se necesita conocer lo que existe para saber qué necesidades tiene la entidad. Los indicadores de diagnóstico nos permiten identificar qué políticas, acciones y seguimiento se hace por cada Principio.



POLÍTICAS

Vienen recogidas mediante indicadores cualitativos que definen el marco de actuación en el cual se estructuran las acciones y los mecanismos de control y seguimiento de la entidad.



ACCIONES

Se implementan para dar cumplimiento a las políticas. Vienen descritas por medio de indicaciones cualitativas y cuantitativas. Input: Necesario un Input para conocer qué tipo de acciones han de llevarse a cabo. Si se prescinde de ese Input se corre el riesgo de implantar acciones inútiles o innecesarias.



SEGUIMIENTO Y MEDICIÓN DE IMPACTOS

Evaluación y control de los resultados obtenidos de las acciones implementadas. Viene reflejado en los indicadores cualitativos planteados. Output: Necesario dar a conocer los resultados para poder recibir de nuevo ideas sobre posibles mejoras necesarias.





• Principio 1

Las entidades deben apoyar y respetar la protección de los Derechos Humanos fundamentales, reconocidos internacionalmente, dentro de su ámbito de influencia.



DIAGNÓSTICO:

Indique si la entidad ha realizado un diagnóstico en el cual se evalúan los factores de riesgos en Derechos Humanos. En caso afirmativo, indique el riesgo y su impacto (P1C111)

Ejemplo: La entidad ha realizado un diagnóstico en Derechos Humanos y ha identificado como riesgo una falta de información y formación sobre la prevención de riesgos laborales con sus empleados. El impacto de la entidad en este riesgo sería el incremento del número de accidentes laborales.

Respuesta: No

Implantación: cumplimos con la legislación laboral vigente



POLÍTICAS:

¿La entidad ha definido en una política, de forma clara por escrito y aprobada por la Dirección General, los valores y normas de su empresa? (P1C211)

Respuesta: SI

Implantación: el código interno de conducta está a disposición de los empleados en el tablón de anuncios



ACCIONES:

¿Dispone la entidad de una acción concreta? Describa la acción o acciones concretas llevadas a cabo en relación a este principio durante el ejercicio (P1C311)

Respuesta: No

Implantación: cumplimos la legislación laboral vigente y el convenio de construcción



SEGUIMIENTO Y MEDICIÓN DE IMPACTOS:

¿Dispone la entidad de mecanismos de seguimiento de sus políticas de Derechos Humanos? Descríbalos (P1C41)

Respuesta: No

Implantación: tenemos política de puertas abiertas con los empleados

Indique el porcentaje sobre el total de empleados informados sobre los principios éticos por los que se rige la entidad (P1C51)

Respuesta: 100 %

Implantación: los empleados son informados de los principios éticos por el gerente

• Resumen de Implantación:

 Diagnóstico		
Grupos de Interés	Riesgos	Objetivos
Clientes	No tenemos riesgo	
Empleados	No tenemos riesgo	
Proveedores	Falta de colaboración	

 Políticas		
Grupos de Interés	Políticas	Objetivos
Clientes	Código Ético Política de Atención al Cliente Política de Calidad	desarrollar un sistema específico de atención al cliente
Empleados	Código de Conducta Código Ético Reglamento interno	implantar una política de RRHH
Proveedores	Código Ético Política de Calidad Política de Transparencia	contratar proveedores con código ético afin al nuestro



Acciones		
Grupos de Interés	Acciones	Objetivos
Clientes	No tenemos acción concreta	desarrollar una acción concreta con respecto a este grupo
Empleados	RSE	apoyo a personas en riesgo de exclusión social
Proveedores	RSE	selección de proveedores que desarrollen políticas a favor de este principio

Seguimiento		
Grupos de Interés	Seguimiento y medición de impactos	Objetivos
Clientes	No tenemos mecanismo de seguimiento	realizar una encuesta anual a clientes
Empleados	No tenemos mecanismo de seguimiento	implantar un buzón de sugerencias
Proveedores	Cláusulas en contrato	establecer un procedimiento de gestión de incidencias



• Principio 2

Las entidades deben asegurarse de que sus empresas no son cómplices en la vulneración de los Derechos Humanos.



DIAGNÓSTICO:

Indique si la entidad ha realizado un diagnóstico en el cual se evalúan los factores de riesgos en Derechos Humanos de su cadena de suministro (proveedores, subcontratas, etc.) o de sus socios empresariales. En caso afirmativo, indique el riesgo y su impacto (P2C111)

Respuesta: No

Implantación: nuestros proveedores por su ambito de actuacion nacional no tienen riesgo a este respecto



POLÍTICAS:

¿Dispone la entidad de una política de compras por escrito o utiliza algún sistema de selección de productos o servicios, acorde con su Política de RSE/RS? (P2C211)

Respuesta: No

Implantación: requerimos a los proveedores certificados acreditativos del cumplimiento de la legislacion laboral y de las normas de seguridad y salud



ACCIONES:

¿Dispone la entidad de una acción concreta? Describa la acción o acciones concretas llevadas a cabo, en relación a este principio, durante el ejercicio (P2C311)

Respuesta: No

Implantación: comprobamos que nuestros proveedores cumplen la legislacion vigente




SEGUIMIENTO Y MEDICIÓN DE IMPACTOS:


Indique el porcentaje sobre el total de sus proveedores que disponen de una certificación (ejemplo: SA 8000, ISO 9001) (P2C411)


Respuesta: 40 %


Implantación: disponen de estas certificaciones las empresas que gestionan residuos de obras procedentes de demoliciones y las empresas de instalaciones técnicas

• Resumen de Implantación:

 Diagnóstico			
Grupos de Interés	Riesgos	Objetivos	
Proveedores	No tenemos riesgo		

 Políticas			
Grupos de Interés	Políticas	Objetivos	
Proveedores	No tenemos política	favorecer la contratación de proveedores con código ético comercial	

 Acciones			
Grupos de Interés	Acciones	Objetivos	
Proveedores	No tenemos acción concreta	fomentar contratación de pequeñas empresas de nuestra localidad	

 Seguimiento			
Grupos de Interés	Seguimiento y medición de impactos	Objetivos	
Proveedores			



• Principio 3

Las entidades deben apoyar la libertad de afiliación y el reconocimiento efectivo del derecho a la negociación colectiva.



DIAGNÓSTICO:

Indique si existen factores de riesgo que puedan poner en peligro el reconocimiento efectivo del derecho a la negociación colectiva. Descríbalos (P3C111)

Respuesta: No

Implantación: estamos exentos de ese riesgo al ser una pequeña empresa



POLÍTICAS:

¿Dispone la entidad de una política por escrito de consulta que trate con los empleados los temas importantes? (P3C211)

Respuesta: SI

Implantación: los empleados de xeracon tienen reconocido el derecho de negociación colectiva en el código de conducta



ACCIONES:

¿Dispone la entidad de una acción concreta? Describa la acción o acciones concretas llevadas a cabo, en relación a este principio, durante el ejercicio (P3C311)

Respuesta: No

Implantación: el convenio colectivo de la construcción regula nuestra actividad



SEGUIMIENTO Y MEDICIÓN DE IMPACTOS:

¿Dispone la entidad de mecanismos para escuchar, evaluar y hacer un seguimiento de las posturas, preocupaciones,

sugerencias, críticas de los empleados con el propósito de aprender y adquirir nuevos conocimientos? Descríbalos (P3C4I1)

Respuesta: SI

Implantación: hay una comunicacion directa entre direccion y empleados

• Resumen de Implantación:

Diagnóstico		
Grupos de Interés	Riesgos	Objetivos
Empleados	No tenemos riesgo	

Políticas		
Grupos de Interés	Políticas	Objetivos
Empleados	Código de Conducta	promover la fluidez de comunicacion con el empleado
	Convenio Colectivo	
	Política de Comunicación con el Empleado	

Acciones		
Grupos de Interés	Acciones	Objetivos
Empleados	No tenemos acción concreta	fomentar la comunicacion entre empleados y direccion

Seguimiento			
Grupos de Interés	Seguimiento y medición de impactos	Objetivos	
Empleados			



• Principio 4

Las entidades deben apoyar la eliminación de toda forma de trabajo forzoso o realizado bajo coacción.



DIAGNÓSTICO:

Indique si el trabajo forzoso es un factor de riesgo en su entidad, dado el tipo de actividad a la que se dedica. (P4C111)

Respuesta: No

Implantación: no tenemos riesgo por trabajar en un ambito autonomico con proveedores de la misma condicion

Indique si existen situaciones laborales en su empresa donde sea necesario implantar medidas de conciliación (P4C211)

Respuesta: SI

Implantación: si el empleado lo solicita su jornada laboral se ajusta a sus necesidades para disponer de tiempo para formarse



POLÍTICAS:

¿Dispone la entidad de una política clara y por escrito o existe algún acuerdo en firme en el que se determinen las horas de trabajo establecidas, la remuneración de los trabajadores y los beneficios sociales? (P4C311)

Respuesta: SI

Implantación: en el contrato de trabajo y en el convenio colectivo estan estipuladas las horas de trabajo, remuneracion etc



ACCIONES:

¿Dispone la entidad de una acción concreta? Describa la acción o acciones concretas llevadas a cabo, en relación a este principio, durante el ejercicio. (P4C411)

Respuesta: No

Implantación: intentamos optimizar nuestra gestion de RRHH



SEGUIMIENTO Y MEDICIÓN DE IMPACTOS:

¿Dispone la entidad de mecanismos de control que garanticen el cumplimiento de las políticas establecidas y/o conoce el número de beneficiarios de sus medidas de conciliación y beneficios sociales? Descríbalos. (P4C511)

Respuesta: No

Implantación: nos acogemos al convenio colectivo y a la legislacion laboral

• Resumen de Implantación:

Diagnóstico		
Grupos de Interés	Riesgos	Objetivos
Empleados	Personas que quieran desarrollar su carrera profesional (formación)	

Políticas		
Grupos de Interés	Políticas	Objetivos
Empleados	Código Ético/Conducta Contrato de trabajo Convenio Colectivo Política de Conciliación	cumplir horas de trabajo contratadas sin ampliaciones por exceso de carga

Acciones		
Grupos de Interés	Acciones	Objetivos
Empleados	No tenemos acción concreta	colaborar en algun proyecto de accion social

Seguimiento		
Grupos de Interés	Seguimiento y medición de impactos	Objetivos
Empleados		



• Principio 5

Las entidades deben apoyar la erradicación del trabajo infantil.



DIAGNÓSTICO:

Indique si el trabajo infantil es un factor de riesgo en su entidad dado el tipo de actividad a la que se dedica. En caso afirmativo, indique los riesgos que afectan a los diferentes grupos de interés reflejados en la tabla.(P5C111)

Respuesta: No

Implantación: los operarios de nuestros centros de trabajo siempre cuentan con la edad mínima estipulada por la ley



POLÍTICAS:

¿Dispone la entidad de una política clara que comunica abiertamente donde se define la prohibición del trabajo infantil? (P5C211)

Respuesta: Si

Implantación: se exige a los proveedores el cumplimiento de la legislación laboral



ACCIONES:

¿Dispone la entidad de una acción concreta? Describa la acción o acciones concretas llevadas a cabo en relación a este principio durante el ejercicio. (P5C311)

Respuesta: No

Implantación: la seleccion de proveedores se realiza teniendo en cuenta este principio

• Resumen de Implantación:



Diagnóstico		
Grupos de Interés	Riesgos	Objetivos
Empleados	No tenemos riesgo	

Políticas		
Grupos de Interés	Políticas	Objetivos
Empleados	Código de Conducta Código Ético Convenio Colectivo Normativa vigente	colaborar con alguna ong que defienda este principio

Acciones		
Grupos de Interés	Acciones	Objetivos
Empleados	No tenemos acción concreta	promover la contratacion de proveedores que apoyen este principio

Seguimiento			
Grupos de Interés	Seguimiento y medición de impactos	Objetivos	
Empleados			



• Principio 6

Las entidades deben apoyar la abolición de las prácticas de discriminación en el empleo y la ocupación.



DIAGNÓSTICO:

Indique si la entidad ha realizado un diagnóstico en el cual se evalúan los factores de riesgos en discriminación en la contratación, formación y promoción. En caso afirmativo, indique el riesgo y su impacto (P6C111)

Respuesta: SI

Implantación: es un sector con contratacion mayoritariamente masculina



POLÍTICAS:

¿La entidad ha formulado políticas, planes y/o programas de integración y no discriminación de colectivos desfavorecidos tales como personas con discapacidad, jóvenes demandantes de primer empleo, desempleados mayores de 45 años, personas inmigrantes o personas en riesgo de exclusión? Describalos. (P6C211)

Respuesta: SI

Implantación: fomentamos la contratacion de mayores de 45 años por su gran experiencia en el sector



ACCIONES:

¿Dispone la entidad de una acción concreta? Describa la acción o acciones concretas llevadas a cabo, en relación a este principio, durante el ejercicio (P6C311)

Respuesta: No

Implantación: nuestro sector da prioridad a la contratacion de hombres por el tipo de trabajo que se desarrolla en obra

¿Promueve la igualdad efectiva de oportunidades entre hombres y mujeres en todos los aspectos, incluyendo el acceso a puestos directivos? Indique en el campo de notas de qué forma. (P6C411)



Respuesta: SI

Implantación: seleccionamos el personal con independencia de su genero, edad o condicion. teniendo en cuenta solo su experiencia y formacion



SEGUIMIENTO Y MEDICIÓN DE IMPACTOS:

Indique el % de la composición de los órganos directivos y del resto de empleados por categoría, género, edad y otros indicadores de diversidad (P6C5I1)

Directivos frente a empleados: 33 %

Directivos mujeres: 100 %

Directivos hombres: 0 %

Mujeres: 33 %

Hombres: 66 %

Mayores de 45 años: 66 %

Menores de 30 años: 33 %

Empleados no nacionales: 0 %

Empleados con contrato fijo: 100 %

Empleados con contrato temporal: 0 %

Implantación: la direccion de la empresa esta a cargo de una mujer mayor de 45 años

Indique si la entidad publica la composición de órganos directivos y el resto de empleados. A continuación, indique donde publica esta información (P6C6I1)

Respuesta: No

Implantación: hasta el momento no se ha publicado por el pequeño tamaño de la empresa

Número de expedientes abiertos y resueltos por acusaciones de acoso, abuso o intimidación en el lugar de trabajo (P6C7I1)

Respuesta: 0

Implantación: no tenemos expedientes abiertos

• Resumen de Implantación:



Diagnóstico		
Grupos de Interés	Riesgos	Objetivos
Empleados	Discriminación de género	

Políticas		
Grupos de Interés	Políticas	Objetivos
Empleados	Código de Conducta Código Ético Política de Contratación y Selección	fomentar la igualdad en la contratación

Acciones		
Grupos de Interés	Acciones	Objetivos
Empleados	No tenemos acción concreta	sensibilización interna sobre la no discriminación

Seguimiento		
Grupos de Interés	Seguimiento y medición de impactos	Objetivos
Empleados	No se publica	comunicarlo por escrito a los empleados



• Principio 7

Las entidades deberán mantener un enfoque preventivo que favorezca el medio ambiente.



ACCIONES:

¿Dispone la entidad de una acción concreta? Describa la acción o acciones concretas llevadas a cabo, en relación a este principio, durante el ejercicio (P7C111)

Respuesta: SI

Implantación: en nuestra oficina mantenemos la temperatura en una media de 22º para ahorrar energía, también apagamos las luminarias que no son necesarias.
separamos el papel de otros residuos para reciclarlos posteriormente.




SEGUIMIENTO Y MEDICIÓN DE IMPACTOS:


Indique el número de horas en formación medioambiental y/o inversión total en acciones de sensibilización en temas medioambientales. (P7C211)

Respuesta: 0

Implantación: nuestros empleados no han recibido formación en este campo

• Resumen de Implantación:

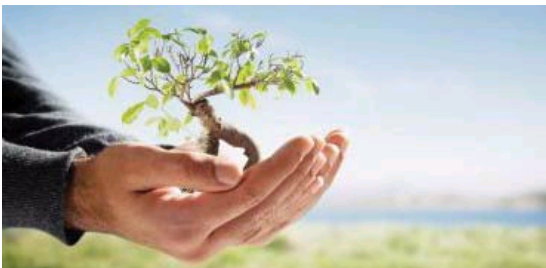
 Diagnóstico			
Grupos de Interés	Riesgos	Objetivos	
No especificado			

 Políticas			
Grupos de Interés	Políticas	Objetivos	
No especificado			



Acciones		
Grupos de Interés	Acciones	Objetivos
No especificado	Sensibilización en materia medioambiental	poner a disposición de los empleados la posibilidad de formarse en esta materia

Seguimiento			
Grupos de Interés	Seguimiento y medición de impactos	Objetivos	
No especificado			



• Principio 8

Las entidades deben fomentar las iniciativas que promuevan una mayor responsabilidad ambiental.



DIAGNÓSTICO:

Indique si la entidad tiene riesgos y responsabilidades en materia medioambiental teniendo en cuenta el sector de su actividad. (P8C111)

Respuesta: No

Implantación: solo ocasionamos residuos por demolicion que recogen empresas especializadas en su gestion y reciclaje



POLÍTICAS:

¿Dispone la entidad de una política por escrito integrada o sigue algún método basado en un sistema de gestión medioambiental para asegurar el cumplimiento de la legalidad en materia ambiental, considerar la variable medioambiental en los procesos de la organización, así como prevenir y gestionar los riesgos ambientales? (P8C211)

Respuesta: No

Implantación: debido al tamaño de la empresa y al tipo de actividad que realizamos nuestro impacto medioambiental es casi nulo



ACCIONES:

¿Dispone la entidad de una acción concreta? Describa la acción o acciones concretas llevadas a cabo, en relación a este principio, durante el ejercicio. (P8C311)

Respuesta: SI

Implantación: en nuestra oficina separamos los residuos para reciclarlos posteriormente y utilizamos bombillas de bajo consumo



SEGUIMIENTO Y MEDICIÓN DE IMPACTOS:

Indique los datos de consumo en electricidad, agua, papel en el año.

Electricidad: 2400

Agua: 10

Papel: 45

Implantación: estos datos son aproximados y relativos al consumo anual en nuestra oficina

Indique si la entidad dispone de mecanismos efectivos de evaluación de temas medioambientales (P8C511)

Respuesta: No

Implantación: no tenemos personal especializado en esta materia

• Resumen de Implantación:

 Diagnóstico		
Grupos de Interés	Riesgos	Objetivos
No especificado	No tenemos riesgo	

 Políticas		
Grupos de Interés	Políticas	Objetivos
No especificado	Política de Reciclaje Política de Reducción de Consumo	continuar con nuestra politica interna de reduccion de consumo y reciclaje

 Acciones		
Grupos de Interés	Acciones	Objetivos
No especificado	RSE	elegir proveedores sensibilizados en materia de responsabilidad medioambiental

 Seguimiento		
Grupos de Interés	Seguimiento y medición de impactos	Objetivos
No especificado	No tenemos mecanismo de seguimiento	a largo plazo implantar algun mecanismo de evaluacion



• Principio 9

Las entidades deben favorecer el desarrollo y la difusión de las tecnologías respetuosas con el medio ambiente.



ACCIONES:

¿Dispone la entidad de una acción concreta? Describa la acción o acciones concretas llevadas a cabo, en relación a este principio, durante el ejercicio. (P9C111)

Respuesta: No

Implantación: reciclamos el material informático obsoleto o estropeado en puntos de reciclaje



SEGUIMIENTO Y MEDICIÓN DE IMPACTOS:

Inversión financiera total, sobre el total de ingresos brutos, en el año, para el desarrollo y la divulgación de tecnologías respetuosas con el medio ambiente. (P9C211)

Respuesta: 0

Implantación: no hemos realizado ninguna inversión financiera para este fin

• Resumen de Implantación:

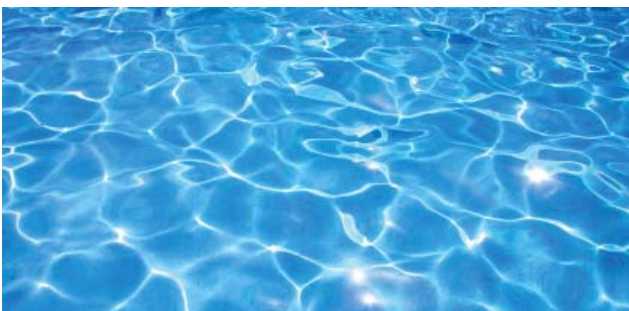
Diagnóstico			
Grupos de Interés	Riesgos	Objetivos	
No especificado			

Políticas			
Grupos de Interés	Políticas	Objetivos	
No especificado			



Acciones		
Grupos de Interés	Acciones	Objetivos
No especificado	No tenemos acción concreta	fomentar el uso de materiales reciclados de construcción

Seguimiento			
Grupos de Interés	Seguimiento y medición de impactos	Objetivos	
No especificado			



• Principio 10

Las entidades deben trabajar contra la corrupción en todas sus formas, incluidas extorsión y soborno.



DIAGNÓSTICO:

Indique si la entidad ha realizado un diagnóstico para conocer las áreas de mayor riesgo de forma interna en su organización y en su sector de actividad e identifique cuáles son sus riesgos e impacto (P10C11)

Respuesta: No

Implantación: por el tamaño de nuestra empresa y el volumen de negocio el riesgo es muy pequeño



POLÍTICAS:

¿Dispone la entidad de una política definida por escrito o utiliza algún método de rechazo explícito y público contra la corrupción, la extorsión y/o procedimientos de prevención de blanqueo de capitales? (P10C21)

Respuesta: SI

Implantación: este principio esta recogido en nuestro codigo etico



ACCIONES:

¿Dispone la entidad de una acción concreta? Describa la acción o acciones concretas llevadas a cabo, en relación a este principio, durante el ejercicio. (P10C31)

Respuesta: SI

Implantación: hacemos participes de nuestro codigo interno a clientes, empleados y proveedores



SEGUIMIENTO Y MEDICIÓN DE IMPACTOS:



Indique el porcentaje sobre el total, desglosado por cada grupo de interés, que conoce los códigos de conducta y políticas contra la corrupción y soborno de la entidad(P10C411)

Clientes: 100

Empleados: 100

Proveedores: 100

Implantación: clientes, empleados y proveedores conocen los principios de nuestros código ético

¿Dispone la entidad de mecanismos para gestionar las incidencias en materia de anti-corrupción? (P10C511)

Respuesta: No

Implantación: nunca hemos tenido incidencias a ese respecto

• Resumen de Implantación:

 Diagnóstico		
Grupos de Interés	Riesgos	Objetivos
Clientes	Favoritismos	
Empleados	Aceptación de regalos	
Proveedores	Competencia desleal	

 Políticas		
Grupos de Interés	Políticas	Objetivos
Clientes	Código de Conducta Código Ético	fomentar valores de transparencia
Empleados	Código de Conducta Código Ético Normas éticas y valores corporativos	sensibilizar a nuestros empleados en relación a este principio
Proveedores	Código Ético	elegir empresas que promuevan este principio
	Política de Transparencia	



Acciones		
Grupos de Interés	Acciones	Objetivos
Clientes	Difusión de la política	establecer como prioridad difundir nuestro código ético
Empleados	Comunicación interna y externa	formar a nuestros empleados a este respecto
Proveedores	Difusión de la política	contratar proveedores con código ético afín al nuestro

Seguimiento		
Grupos de Interés	Seguimiento y medición de impactos	Objetivos
Clientes	No tenemos seguimiento	implantar buzón de sugerencias
Empleados	No tenemos seguimiento	implantar un buzón de sugerencias
Proveedores	No tenemos seguimiento	implantar un buzón de sugerencias



• Tabla de contenido

Esta tabla de contenido presenta la conexión de indicadores del Informe de Progreso de la Red Española de Naciones Unidas con los indicadores GRI. Para alcanzar el nivel C de reporting de la iniciativa GRI, se requiere que la entidad cumplimente los puntos mencionados a continuación:

- Indicadores de información general de la entidad (perfil de la entidad, estrategia y gobierno y objetivos y temáticas de Naciones Unidas: 1.1; 2.1 - 2.10; 3.1 - 3.8, 3.10 - 3.12; 4.1 - 4.4, 4.14 - 4.15)
- Un mínimo de 10 indicadores de desempeño, y como mínimo uno de cada dimensión: Económica (EC), Social (LA, PR, HR, SO) y Ambiental (EN).

Para encontrar más información sobre los requisitos exactos de reporting de GRI, se recomienda consultar los informes G3 y G3.1 de GRI.

Pacto Mundial		GRI
Indicador	Renovación del Compromiso	Indicador
1	Carta de compromiso de la entidad	1.1
	Perfil de la entidad	
2	Dirección	2.4
3	Nombre de la entidad	2.1
4	Persona de contacto	3.4
5	Número de empleados	2.8
6	Sector	2.2
7	Actividad, principales marcas, productos y/o servicios	2.2
8	Ventas e ingresos	2.8
9	Ayudas financieras significativas recibidas de gobiernos	EC4
10	Identificación de los grupos de interés	4.14
11	Indique qué criterios ha seguido para seleccionar los grupos de interés	4.15
12	Países en los que está presente (donde la entidad tiene la mayor parte de su actividad o donde tiene actividad relevante en materia de sostenibilidad) y mercados servidos	2.5, 2.7
13		2.6
14		2.9
15	Alcance del Informe de Progreso y sus posibles limitaciones, si existen	3.6, 3.7
16	¿Cómo se ha establecido la materialidad o definidos los asuntos más significativos a incluir en el Informe de Progreso?	3.5
17		3.8
18		3.10
19		3.11
20	¿Cómo se está difundiendo el informe de progreso?	
21	Premios y distinciones recibidos durante el periodo informativo	2.10



WE SUPPORT

Informe de Progreso Pacto Mundial 2011

22	Periodo cubierto por la información contenida en la memoria	3.1
23	Fecha de la memoria anterior más reciente	3.2
24	Ciclo de presentación del Informe de Progreso	3.3
Estrategia y gobierno		
25	Indique la estructura de su Junta Directiva y quién o quiénes se encargan de supervisar la toma de decisiones y la gestión de la implantación de los 10 Principios en la empresa. Indique también si el presidente del máximo órgano de gobierno ocupa también un cargo ejecutivo	2.3,4.1, 4.2
26	Indique cómo la entidad incorpora las sugerencias de los grupos de interés en su estrategia y en sus procesos de decisión	4.17
27	Indique si la Junta Directiva mide el progreso en la implantación de los 10 principios mediante indicadores	
28		4.3
29		4.4
Objetivos y temáticas de Naciones Unidas		
30	Indique si la entidad tiene proyectos de colaboración y desarrolla acciones de apoyo en relación a los objetivos y temáticas de Naciones Unidas (UNICEF, UNWOMEN, Objetivos de Desarrollo del Milenio, iniciativas de Global Compact, etc.)	
PRINCIPIO 1		
P1C1I1	Indique si la entidad ha realizado un diagnóstico en el cual se evalúan los factores de riesgos en Derechos Humanos. En caso afirmativo, indique el riesgo y su impacto	
P1C2I1	¿La entidad ha definido en una política, de forma clara por escrito y aprobada por la Dirección General, los valores y normas de su empresa?	
P1C3I1	¿Dispone la entidad de una acción concreta? Describa la acción o acciones concretas llevadas a cabo en relación a este principio durante el ejercicio	
P1C4I1	¿Dispone la entidad de mecanismos de seguimiento de sus políticas de Derechos Humanos? Descríbalos	PR5, Dimensión social/Derechos Humanos/Evaluación y Seguimiento
P1C5I1	Indique el porcentaje sobre el total de empleados informados sobre los principios éticos por los que se rige la entidad	
PRINCIPIO 2		
P2C1I1	Indique si la entidad ha realizado un diagnóstico en el cual se evalúan los factores de riesgos en Derechos Humanos de su cadena de suministro (proveedores, subcontratas, etc.) o de sus socios empresariales. En caso afirmativo, indique el riesgo y su impacto	
P2C2I1	¿Dispone la entidad de una política de compras por escrito o utiliza algún sistema de selección de productos o servicios, acorde con su Política de RSE/RS?	
P2C3I1	¿Dispone la entidad de una acción concreta? Describa la acción o acciones concretas llevadas a cabo, en relación a este principio, durante el ejercicio	



WE SUPPORT

Informe de Progreso Pacto Mundial 2011

P2C411	Indique el porcentaje sobre el total de sus proveedores que disponen de una certificación (ejemplo: SA 8000, ISO 9001)	Dimensión social/Derechos Humanos/Evaluación y Seguimiento/HR2
PRINCIPIO 3		
P3C111	Indique si existen factores de riesgo que puedan poner en peligro el reconocimiento efectivo del derecho a la negociación colectiva. Descríbalos	HR5
P3C211	¿Dispone la entidad de una política por escrito de consulta que trate con los empleados los temas importantes?	Dimensión social/Prácticas Laborales y Ética del trabajo/Política
P3C311	¿Dispone la entidad de una acción concreta? Describa la acción o acciones concretas llevadas a cabo, en relación a este principio, durante el ejercicio	
P3C411	¿Dispone la entidad de mecanismos para escuchar, evaluar y hacer un seguimiento de las posturas, preocupaciones, sugerencias, críticas de los empleados con el propósito de aprender y adquirir nuevos conocimientos? Descríbalos	LA12
PRINCIPIO 4		
P4C111	Indique si el trabajo forzoso es un factor de riesgo en su entidad, dado el tipo de actividad a la que se dedica.	HR7
P4C211	Indique si existen situaciones laborales en su empresa donde sea necesario implantar medidas de conciliación	
P4C311	¿Dispone la entidad de una política clara y por escrito o existe algún acuerdo en firme en el que se determinen las horas de trabajo establecidas, la remuneración de los trabajadores y los beneficios sociales?	EC3, LA3, Dimensión social/Prácticas Laborales y Ética del trabajo/Política
P4C411	¿Dispone la entidad de una acción concreta? Describa la acción o acciones concretas llevadas a cabo, en relación a este principio, durante el ejercicio.	
P4C511	¿Dispone la entidad de mecanismos de control que garanticen el cumplimiento de las políticas establecidas y/o conoce el número de beneficiarios de sus medidas de conciliación y beneficios sociales? Descríbalos.	LA3
PRINCIPIO 5		
P5C111	Indique si el trabajo infantil es un factor de riesgo en su entidad dado el tipo de actividad a la que se dedica. En caso afirmativo, indique los riesgos que afectan a los diferentes grupos de interés reflejados en la tabla.	HR6
P5C211	¿Dispone la entidad de una política clara que comunica abiertamente donde se define la prohibición del trabajo infantil?	Dimensión social/Prácticas Laborales y Ética del trabajo/Política
P5C311	¿Dispone la entidad de una acción concreta? Describa la acción o acciones concretas llevadas a cabo en relación a este principio durante el ejercicio.	
PRINCIPIO 6		
P6C111	Indique si la entidad ha realizado un diagnóstico en el cual se evalúan los factores de riesgos en discriminación en la contratación, formación y promoción. En caso afirmativo, indique el riesgo y su impacto	



WE SUPPORT

Informe de Progreso Pacto Mundial 2011

P6C2I1	¿La entidad ha formulado políticas, planes y/o programas de integración y no discriminación de colectivos desfavorecidos tales como personas con discapacidad, jóvenes demandantes de primer empleo, desempleados mayores de 45 años, personas inmigrantes o personas en riesgo de exclusión? Describalos.	4.12, Dimensión social/Prácticas Laborales y Ética del trabajo/Política
P6C3I1	¿Dispone la entidad de una acción concreta? Describa la acción o acciones concretas llevadas a cabo, en relación a este principio, durante el ejercicio	
P6C4I1	¿Promueve la igualdad efectiva de oportunidades entre hombres y mujeres en todos los aspectos, incluyendo el acceso a puestos directivos? Indique en el campo de notas de qué forma.	
P6C6I1	Indique si la entidad publica la composición de órganos directivos y el resto de empleados. A continuación, indique donde publica esta información	
P6C7I1	Número de expedientes abiertos y resueltos por acusaciones de acoso, abuso o intimidación en el lugar de trabajo	HR4
PRINCIPIO 7		
P7C1I1	¿Dispone la entidad de una acción concreta? Describa la acción o acciones concretas llevadas a cabo, en relación a este principio, durante el ejercicio	Dimensión ambiental/Formación y Sensibilización
P7C2I1	Indique el número de horas en formación medioambiental y/o inversión total en acciones de sensibilización en temas medioambientales.	
PRINCIPIO 8		
P8C1I1	Indique si la entidad tiene riesgos y responsabilidades en materia medioambiental teniendo en cuenta el sector de su actividad.	
P8C2I1	¿Dispone la entidad de una política por escrito integrada o sigue algún método basado en un sistema de gestión medioambiental para asegurar el cumplimiento de la legalidad en materia ambiental, considerar la variable medioambiental en los procesos de la organización, así como prevenir y gestionar los riesgos ambientales?	
P8C3I1	¿Dispone la entidad de una acción concreta? Describa la acción o acciones concretas llevadas a cabo, en relación a este principio, durante el ejercicio.	
P8C5I1	Indique si la entidad dispone de mecanismos efectivos de evaluación de temas medioambientales	
PRINCIPIO 9		
P9C1I1	¿Dispone la entidad de una acción concreta? Describa la acción o acciones concretas llevadas a cabo, en relación a este principio, durante el ejercicio.	
P9C2I1	Inversión financiera total, sobre el total de ingresos brutos, en el año, para el desarrollo y la divulgación de tecnologías respetuosas con el medio ambiente.	
PRINCIPIO 10		
P10C1I1	Indique si la entidad ha realizado un diagnóstico para conocer las áreas de mayor riesgo de forma interna en su organización y en su sector de actividad e identifique cuáles son sus riesgos e impacto	
P10C2I1	¿Dispone la entidad de una política definida por escrito o utiliza algún método de rechazo explícito y público contra la corrupción, la extorsión	Dimensión social/Sociedad/Política



WE SUPPORT

Informe de Progreso Pacto Mundial 2011

	y/o procedimientos de prevención de blanqueo de capitales?	
P10C311	¿Dispone la entidad de una acción concreta? Describa la acción o acciones concretas llevadas a cabo, en relación a este principio, durante el ejercicio.	Dimensión social/Sociedad/Formación y Sensibilización
P10C511	¿Dispone la entidad de mecanismos para gestionar las incidencias en materia de anti-corrupción?	SO4, Dimensión social/Sociedad/Evaluación y Seguimiento
ÍNDICE		
Tabla	Tabla de correspondencias de indicadores Global Compact - GRI	3.12