



WE SUPPORT

## Informe de Progreso Pacto Mundial 2011

Neodyn S.L.



Iniciativa RSE-PYME



• C



Ctra. de Cedeira Km 1,5 15.570 Freixeiro, Narón, A Coruña, Spain • Tel.: +34 981 397 142 Fax: +34 981 397 143 • www.neodyn.es

## A QUIEN PUEDA INTERESAR – RED PACTO MUNDIAL

Juan J. Taibo Rey con DNI 32628750F, en representación de NEODYN S.L. con CIF B15925159 EXPONE:

Que renueva el compromiso con la iniciativa del Pacto Mundial y los 10 principios.

Que se ha constatado en el informe de progreso un adecuado cumplimiento de los principios por la empresa, proponiendo una serie de actuaciones para el próximo ejercicio que ayudarán a una mejora continua.

Que se ha desarrollado un informe de progreso en el que se recoge como objetivo fundamental implementar un código de conducta de la empresa y su mayor difusión para el ejercicio 2012.

Que se ha participado en las acciones formativas y de puesta en marcha diseñadas por la RED DEL PACTO MUNDIAL.

Narón, 25 de octubre de 2012

Atentamente,

Juan J. Taibo Rey

Gerente



## Información general

### Perfil de la entidad: Neodyn S.L.

- *Dirección:* Ctra. de cedeira km 1,5
- *Dirección web:* www.neodyn.es
- *Alto cargo:* Juan J. Taibo Rey, Administrador
- *Fecha de adhesión:* 02/04/2012
- *Número de empleados:* 13
- *Sector:* Construcción e ingeniería
- *Actividad, principales marcas, productos y/o servicios:* Ingeniería, consultoría técnica y gestión de proyectos.
- *Ventas / Ingresos:* 1329679,000
- *Ayudas financieras significativas recibidas de gobierno:* No
- *Desglose de Grupos de Interés:* Clientes, Empleados, Proveedores
- *Desglose de otros Grupos de Interés:* Comunidad Local
- *Criterios que se han seguido para seleccionar los Grupos de Interés:* Se han seleccionado en función del análisis del impacto directo e indirecto de nuestra entidad
- *Países en los que está presente (donde la entidad tiene la mayor parte de su actividad) y mercados servidos:* España
- *Alcance del Informe de Progreso y sus posibles limitaciones, si existen:* A toda la empresa y partes interesadas
- *¿Cómo ha establecido la materialidad o definido los asuntos más significativos a incluir en el Informe de Progreso?* A través de la relación con nuestros grupos de interés
- *Como se está difundiendo el Informe de Progreso:* A través de la web del pacto mundial y la nuestra. Se lo hacemos llegar a las partes interesadas que lo soliciten.
- *Premios y distinciones recibidos durante el periodo informativo:*
- *Periodo cubierto por la información contenida en la memoria:* 2011
- *Ciclo de presentación del Informe de Progreso:* Anual

### Estrategia y gobierno

- *Indique cómo la entidad incorpora las sugerencias de los Grupos de Interés en su estrategia y en sus procesos de decisión:* A través de los canales de la empresa
- *Indique la estructura de su Junta Directiva y quien o quienes se encargan de supervisar la toma de*



*decisiones y la gestión de la implantación de los 10 Principios en la empresa. Indique también si el presidente del máximo órgano de gobierno ocupa también un cargo ejecutivo:* La gerencia y el responsable de implantación de la RSE supervisan la implantación de los principios.

- *Indique si la Junta Directiva mide el progreso en la implantación de los 10 principios mediante indicadores:* (Sí) A través de un comité

## **Objetivos y temáticas de Naciones Unidas**

- *Indique si la entidad tiene proyectos de colaboración y desarrolla acciones de apoyo en relación a los objetivos y temáticas de Naciones Unidas (UNICEF, UNWOMEN, Objetivos de Desarrollo del Milenio, iniciativas de Global Compact, etc.):* (No) No

## **Más información**

- *Notas:*
- *Dirección web:* [www.neodyn.es](http://www.neodyn.es)
- *Implantación otros Grupos de Interés:*
- *Día de publicación del Informe:* lunes, 29 de octubre de 2012
- *Responsable:* Juan J. Taibo Rey
- *Tipo de informe:* A

## • Metodología



### DIAGNÓSTICO

Se necesita conocer lo que existe para saber qué necesidades tiene la entidad. Los indicadores de diagnóstico nos permiten identificar qué políticas, acciones y seguimiento se hace por cada Principio.

---



### POLÍTICAS

Vienen recogidas mediante indicadores cualitativos que definen el marco de actuación en el cual se estructuran las acciones y los mecanismos de control y seguimiento de la entidad.

---



### ACCIONES

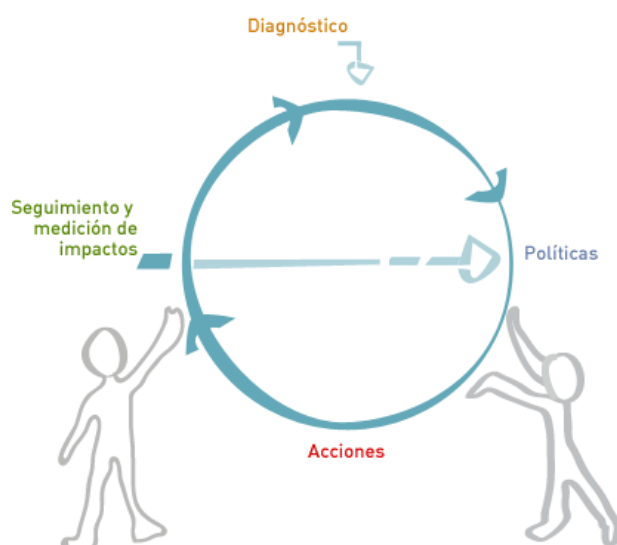
Se implementan para dar cumplimiento a las políticas. Vienen descritas por medio de indicaciones cualitativas y cuantitativas. Input: Necesario un Input para conocer qué tipo de acciones han de llevarse a cabo. Si se prescinde de ese Input se corre el riesgo de implantar acciones inútiles o innecesarias.

---



### SEGUIMIENTO Y MEDICIÓN DE IMPACTOS

Evaluación y control de los resultados obtenidos de las acciones implementadas. Viene reflejado en los indicadores cualitativos planteados. Output: Necesario dar a conocer los resultados para poder recibir de nuevo ideas sobre posibles mejoras necesarias.





## • Principio 1

*Las entidades deben apoyar y respetar la protección de los Derechos Humanos fundamentales, reconocidos internacionalmente, dentro de su ámbito de influencia.*



### DIAGNÓSTICO:

Indique si la entidad ha realizado un diagnóstico en el cual se evalúan los factores de riesgos en Derechos Humanos. En caso afirmativo, indique el riesgo y su impacto (P1C111)

*Ejemplo: La entidad ha realizado un diagnóstico en Derechos Humanos y ha identificado como riesgo una falta de información y formación sobre la prevención de riesgos laborales con sus empleados. El impacto de la entidad en este riesgo sería el incremento del número de accidentes laborales.*

*Respuesta:* No

*Implantación:* En la empresa, de alta en todos los registros legales, no se producen condiciones que hagan peligrar los derechos humanos.



### POLÍTICAS:

¿La entidad ha definido en una política, de forma clara por escrito y aprobada por la Dirección General, los valores y normas de su empresa? (P1C211)

*Respuesta:* SI

*Implantación:* La empresa desarrollará en 2012 un código de conducta que recoja los principios éticos de la empresa.

*Objetivos:* Difundir el código de conducta para 2012 entre los grupos de interés.



### ACCIONES:

¿Dispone la entidad de una acción concreta? Describa la acción o acciones concretas llevadas a cabo en relación a este principio durante el ejercicio (P1C311)



*Respuesta:* SI

*Implantación:* Este año se implantó un programa de formación.

\*\*\*\*\* Indicadores de Acciones RSE Empleados \*\*\*\*\*

P1-A6: Formación para el empleado

Proyecto 1

Fecha: 14/11/2011

Descripción: Formar un trabajador para implantación de política de RSE

Indicadores Cuantitativos:

P1-S6: Número de horas de formación mes a mes: 1

-----



## SEGUIMIENTO Y MEDICIÓN DE IMPACTOS:

¿Dispone la entidad de mecanismos de seguimiento de sus políticas de Derechos Humanos? Descríbalos (P1C411)

*Respuesta:* SI

*Implantación:* Existen canales de comunicación abiertos de forma permanente en la empresa que permiten conocer la situación del cliente, proveedores o empleados. Se pretende para el ejercicio 2012 desarrollar los mecanismos según los objetivos establecidos.

*Objetivos:* Mecanismos de seguimiento para otros grupos de interés en 2012.

Indique el porcentaje sobre el total de empleados informados sobre los principios éticos por los que se rige la entidad (P1C511)

*Respuesta:* 100 %

*Implantación:* Se ha distribuido a todos los empleados información sobre la política de calidad mediante la entrega personal a los trabajadores de la política de calidad y su puesta a disposición para consulta en el tablón de anuncios.


*Objetivos:* Ampliación de la política de calidad que recoge los principios de la empresa con un código de conducta que será difundido a todos.


## • Resumen de Implantación:

 Diagnóstico		
Grupos de Interés	Riesgos	Objetivos
Clientes	No tenemos riesgo	
Empleados	No tenemos riesgo	
Proveedores	No tenemos riesgo	



 Políticas		
Grupos de Interés	Políticas	Objetivos
Clientes	Política de Calidad	Se ampliará la política de calidad con la integración de un código de conducta
Empleados	Política de RRHH	Se ampliará la política de calidad con la integración de un código de conducta
Proveedores	Política de Calidad	Se ampliará la política de calidad con la integración de un código de conducta

 Acciones		
Grupos de Interés	Acciones	Objetivos
Clientes	RSE	Difundir el código de conducta y la adhesión al Pacto Mundial
Empleados	RSE	Difundir el código de conducta y la adhesión al Pacto Mundial
Proveedores	RSE	Difundir el código de conducta y la adhesión al Pacto Mundial

 Seguimiento		
Grupos de Interés	Seguimiento y medición de impactos	Objetivos
Clientes	No tenemos mecanismo de seguimiento	Se incorporará a las auditorías cuestiones sobre la aplicación de la RSE.
Empleados	Buzón de sugerencias	Crear una comisión de RSE.
Proveedores	No tenemos mecanismo de seguimiento	Se incorporará en las auditorías cuestiones sobre la aplicación de la RSE.





## • Principio 2

*Las entidades deben asegurarse de que sus empresas no son cómplices en la vulneración de los Derechos Humanos.*



### DIAGNÓSTICO:

Indique si la entidad ha realizado un diagnóstico en el cual se evalúan los factores de riesgos en Derechos Humanos de su cadena de suministro (proveedores, subcontratas, etc.) o de sus socios empresariales. En caso afirmativo, indique el riesgo y su impacto (P2C111)

*Respuesta:* No

*Implantación:* No existe riesgo porque no hay importación y las empresas españolas están registradas legalmente y actúan con normalidad.

*No obstante se promoverán actuaciones para fomentar la aplicación de la RSE.*



### POLÍTICAS:

¿Dispone la entidad de una política de compras por escrito o utiliza algún sistema de selección de productos o servicios, acorde con su Política de RSE/RS? (P2C211)

*Respuesta:* No

*Implantación:* Se introducirá la RSE como factor de priorización en la política de compras.



### ACCIONES:

¿Dispone la entidad de una acción concreta? Describa la acción o acciones concretas llevadas a cabo, en relación a este principio, durante el ejercicio (P2C311)

*Respuesta:* SI

*Implantación:* Se desarrolló el informe de progreso recogiendo la situación de la empresa en el campo de la RSE



Objetivos: Informe de progreso



## SEGUIMIENTO Y MEDICIÓN DE IMPACTOS:

Indique el porcentaje sobre el total de sus proveedores que disponen de una certificación (ejemplo: SA 8000, ISO 9001) (P2C411)

Respuesta: 60 %

Implantación: La mayoría dispone de la ISO 9001 pero ninguno la SA 8000

Objetivos: Difusión del informe de progreso de la empresa y código de conducta

### • Resumen de Implantación:

Diagnóstico			
Grupos de Interés	Riesgos	Objetivos	
Proveedores	No tenemos riesgo		

Políticas			
Grupos de Interés	Políticas	Objetivos	
Proveedores	No tenemos política	Introducir la RSE como factor a ponderar en la priorización de compras	

Acciones			
Grupos de Interés	Acciones	Objetivos	
Proveedores	No tenemos acción concreta	Desarrollo de informe de progreso. Se informará de la adhesión al Pacto Mundial.	

Seguimiento			
Grupos de Interés	Seguimiento y medición de impactos	Objetivos	
Proveedores			



## • Principio 3

*Las entidades deben apoyar la libertad de afiliación y el reconocimiento efectivo del derecho a la negociación colectiva.*



### DIAGNÓSTICO:

Indique si existen factores de riesgo que puedan poner en peligro el reconocimiento efectivo del derecho a la negociación colectiva. Descríbalos (P3C111)

*Respuesta:* No

*Implantación:* La empresa respeta la negociación colectiva y se aplica la normativa laboral y constitucional española que así lo recogen.



### POLÍTICAS:

¿Dispone la entidad de una política por escrito de consulta que trate con los empleados los temas importantes? (P3C211)

*Respuesta:* No

*Implantación:* Se desarrollará en 2012 un código de conducta y se implantará.



### ACCIONES:

¿Dispone la entidad de una acción concreta? Describa la acción o acciones concretas llevadas a cabo, en relación a este principio, durante el ejercicio (P3C311)

*Respuesta:* SI

*Implantación:* Difundir el informe de progreso.

*La empresa cede espacios para reunión de los representantes sindicales*

*La empresa dispone de salas de formación*

*Se facilita la comunicación bidireccional mediante buzón de sugerencias y contacto cotidianos con mandos.*



## SEGUIMIENTO Y MEDICIÓN DE IMPACTOS:

¿Dispone la entidad de mecanismos para escuchar, evaluar y hacer un seguimiento de las posturas, preocupaciones, sugerencias, críticas de los empleados con el propósito de aprender y adquirir nuevos conocimientos? Descríbalos (P3C4I1)

*Respuesta:* SI

*Implantación:* Se prima una organización horizontal donde el área de recursos humanos y la dirección tienen un contacto fluido con todos los empleados.

*Objetivos:* Código de conducta.

### • Resumen de Implantación:

Diagnóstico			
Grupos de Interés	Riesgos	Objetivos	
Empleados	No tenemos riesgo		

Políticas			
Grupos de Interés	Políticas	Objetivos	
Empleados	Política de Comunicación con el Empleado	Se dispone de canales de comunicación a través de buzón de sugerencias y correo	

Acciones			
Grupos de Interés	Acciones	Objetivos	
Empleados	RSE	Desarrollar un informe de progreso e implantar un código de conducta	

Seguimiento			
Grupos de Interés	Seguimiento y medición de impactos	Objetivos	
Empleados			



## • Principio 4

*Las entidades deben apoyar la eliminación de toda forma de trabajo forzoso o realizado bajo coacción.*



### DIAGNÓSTICO:

Indique si el trabajo forzoso es un factor de riesgo en su entidad, dado el tipo de actividad a la que se dedica. (P4C111)

*Respuesta:* SI

*Implantación:* No es de riesgo.

---

Indique si existen situaciones laborales en su empresa donde sea necesario implantar medidas de conciliación (P4C211)

*Respuesta:* SI

*Implantación:* La empresa cumple la legalidad vigente.

*Se promueve la formación del personal para el desarrollo de su carrera profesional. Se permite compatibilizar estudios y trabajo.*

---



### POLÍTICAS:

¿Dispone la entidad de una política clara y por escrito o existe algún acuerdo en firme en el que se determinen las horas de trabajo establecidas, la remuneración de los trabajadores y los beneficios sociales? (P4C311)

*Respuesta:* SI

*Implantación:* Se desarrollará un código de conducta

---



### ACCIONES:

¿Dispone la entidad de una acción concreta? Describa la acción o acciones concretas llevadas a cabo, en relación a este principio, durante el ejercicio. (P4C411)

*Respuesta:* SI

*Implantación:* La empresa es flexible en la elección de vacaciones por parte de los trabajadores.

*Objetivos:* Código de Conducta



## SEGUIMIENTO Y MEDICIÓN DE IMPACTOS:

¿Dispone la entidad de mecanismos de control que garanticen el cumplimiento de las políticas establecidas y/o conoce el número de beneficiarios de sus medidas de conciliación y beneficios sociales? Descríbalos. (P4C511)

*Respuesta:* SI

*Implantación:* Existe un tablón de anuncios en el que se informa a los trabajadores.

No existe ningún expediente abierto por acoso, abuso o intimidación.

*Objetivos:* Código de conducta.

Difusión del código de conducta

### • Resumen de Implantación:

Diagnóstico		
Grupos de Interés	Riesgos	Objetivos
Empleados	Mujeres embarazadas en plantilla Personal con cargas familiares (personas mayores, niños, etc.) Personas que quieran desarrollar su carrera profesional (formación)	

Políticas		
Grupos de Interés	Políticas	Objetivos
Empleados	Convenio Colectivo	Implantar un código de conducta

Acciones		
Grupos de Interés	Acciones	Objetivos
Empleados	RSE	Difundir el informe de progreso

Seguimiento		
Grupos de Interés	Seguimiento y medición de impactos	Objetivos
Empleados		



## • Principio 5

*Las entidades deben apoyar la erradicación del trabajo infantil.*



### DIAGNÓSTICO:

Indique si el trabajo infantil es un factor de riesgo en su entidad dado el tipo de actividad a la que se dedica. En caso afirmativo, indique los riesgos que afectan a los diferentes grupos de interés reflejados en la tabla.(P5C111)

*Respuesta:* No

*Implantación:* No existe riesgo.

*Objetivos:* Profundizar el conocimiento de los proveedores y clientes nuevos atendiendo a este principio.



### POLÍTICAS:

¿Dispone la entidad de una política clara que comunica abiertamente donde se define la prohibición del trabajo infantil? (P5C211)

*Respuesta:* No

*Implantación:* No hay trabajo infantil en la empresa ni en su entorno, por eso no se consideró necesario.

*Objetivos:* Código de conducta que incluya de forma abierta la prohibición del trabajo infantil.



### ACCIONES:

¿Dispone la entidad de una acción concreta? Describa la acción o acciones concretas llevadas a cabo en relación a este principio durante el ejercicio. (P5C311)

*Respuesta:* SI

*Implantación:* Incluir la RSE en el campo de actuación relativo a las normas laborales

*Objetivos:* Código de conducta.



• Resumen de Implantación:

Diagnóstico			
Grupos de Interés	Riesgos	Objetivos	
Empleados	No tenemos riesgo		

Políticas			
Grupos de Interés	Políticas	Objetivos	
Empleados	No tenemos política	Se incluirá en el código de conducta.	

Acciones			
Grupos de Interés	Acciones	Objetivos	
Empleados	No tenemos acción concreta	Incluir la RSE a través del código de conducta.	

Seguimiento			
Grupos de Interés	Seguimiento y medición de impactos	Objetivos	
Empleados			





## • Principio 6

*Las entidades deben apoyar la abolición de las prácticas de discriminación en el empleo y la ocupación.*



### DIAGNÓSTICO:

Indique si la entidad ha realizado un diagnóstico en el cual se evalúan los factores de riesgos en discriminación en la contratación, formación y promoción. En caso afirmativo, indique el riesgo y su impacto (P6C111)

*Respuesta:* No

*Implantación:* Se busca personal cualificado no se atiende a ninguna otra circunstancia.

*Objetivos:* Código de conducta que incluya expresamente la no discriminación.



### POLÍTICAS:

¿La entidad ha formulado políticas, planes y/o programas de integración y no discriminación de colectivos desfavorecidos tales como personas con discapacidad, jóvenes demandantes de primer empleo, desempleados mayores de 45 años, personas inmigrantes o personas en riesgo de exclusión? Describalos. (P6C211)

*Respuesta:* No

*Implantación:* Se incorporará en el código de conducta la posibilidad de realizar discriminación positiva.

*Objetivos:* Código de conducta que recoja discriminación positiva en colectivos desfavorecidos.



### ACCIONES:

¿Dispone la entidad de una acción concreta? Describa la acción o acciones concretas llevadas a cabo, en relación a este principio, durante el ejercicio (P6C311)

*Respuesta:* SI

*Implantación:* Se hace una difusión a través del código de conducta y promoverá la sensibilización interna.

*Objetivos:* Código de conducta que sensibilice en esta materia.



---

¿Promueve la igualdad efectiva de oportunidades entre hombres y mujeres en todos los aspectos, incluyendo el acceso a puestos directivos? Indique en el campo de notas de qué forma. (P6C4I1)

*Respuesta:* SI

*Implantación:* Se facilita el acceso a las mujeres a puestos directivos y funciones de responsabilidad sin ningún tipo de discriminación

*Objetivos:* Código de conducta.

---



### SEGUIMIENTO Y MEDICIÓN DE IMPACTOS:

Indique el % de la composición de los órganos directivos y del resto de empleados por categoría, género, edad y otros indicadores de diversidad (P6C5I1)

*Directivos frente a empleados:* 10 %

*Directivos mujeres:* 10 %

*Directivos hombres:* 1 %

*Mujeres:* 30 %

*Hombres:* 70 %

*Mayores de 45 años:* 10 %

*Menores de 30 años:* 40 %

*Empleados no nacionales:* 0 %

*Empleados con contrato fijo:* 80 %

*Empleados con contrato temporal:* 20 %

*Implantación:* Se prioriza la contratación indefinida.

*Objetivos:* Código de conducta que recoja la no discriminación

---

Indique si la entidad publica la composición de órganos directivos y el resto de empleados. A continuación, indique donde publica esta información (P6C6I1)

*Respuesta:* 0

*Implantación:* No se publica

*Objetivos:* Informe de progreso

---

Número de expedientes abiertos y resueltos por acusaciones de acoso, abuso o intimidación en el lugar de trabajo (P6C7I1)

*Respuesta:* 0

*Implantación:* No hay denuncias ni se detectan casos de este tipo.

*Objetivos:* Código de conducta

## • Resumen de Implantación:

Diagnóstico		
Grupos de Interés	Riesgos	Objetivos
Empleados	No tenemos riesgo	

Políticas		
Grupos de Interés	Políticas	Objetivos
Empleados	No tenemos política	Se creará un código de conducta discriminando positivamente este tipo de casos

Acciones		
Grupos de Interés	Acciones	Objetivos
Empleados	Sensibilización interna sobre no discriminación e igualdad de oportunidades	Se hará difusión entre los empleados a través del código de conducta

Seguimiento		
Grupos de Interés	Seguimiento y medición de impactos	Objetivos
Empleados	Otros	Difusión a través del informe de progreso en 2012



## • Principio 7

*Las entidades deberán mantener un enfoque preventivo que favorezca el medio ambiente.*



### ACCIONES:

¿Dispone la entidad de una acción concreta? Describa la acción o acciones concretas llevadas a cabo, en relación a este principio, durante el ejercicio (P7C111)

*Respuesta:* SI

*Implantación:* La empresa dispone ya de programa de reciclaje mediante recogida selectiva y separación de residuos.

Se implantó un programa de reducción de combustibles mediante control de consumo y sensibilización en la conducción de vehículos de empresa.

*Objetivos:* Acciones formativas



### SEGUIMIENTO Y MEDICIÓN DE IMPACTOS:

Indique el número de horas en formación medioambiental y/o inversión total en acciones de sensibilización en temas medioambientales. (P7C211)

*Respuesta:* 10

*Implantación:* Horas realizadas


*Objetivos:* Mantenimiento de acciones formativas


## • Resumen de Implantación:

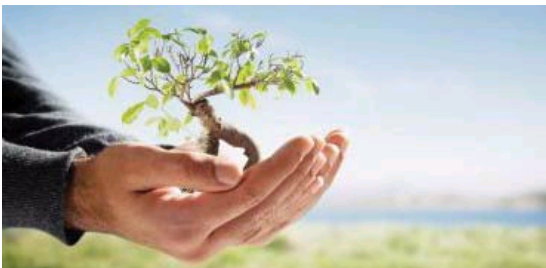
 Diagnóstico			
Grupos de Interés	Riesgos	Objetivos	
No especificado			



 Políticas			
Grupos de Interés	Políticas	Objetivos	
No especificado			

 Acciones		
Grupos de Interés	Acciones	Objetivos
No especificado	Formación en el respeto del medio ambiente	Aumentar acciones de sensibilización medioambiental.

 Seguimiento			
Grupos de Interés	Seguimiento y medición de impactos	Objetivos	
No especificado			



## • Principio 8

*Las entidades deben fomentar las iniciativas que promuevan una mayor responsabilidad ambiental.*



### DIAGNÓSTICO:

Indique si la entidad tiene riesgos y responsabilidades en materia medioambiental teniendo en cuenta el sector de su actividad. (P8C111)

*Respuesta:* SI

*Implantación:* La empresa no tiene riesgo medioambiental alto pero como cualquier empresa o persona consume recursos naturales aunque sean mínimos.

*Objetivos:* Formación para la sensibilización

---



### POLÍTICAS:

¿Dispone la entidad de una política por escrito integrada o sigue algún método basado en un sistema de gestión medioambiental para asegurar el cumplimiento de la legalidad en materia ambiental, considerar la variable medioambiental en los procesos de la organización, así como prevenir y gestionar los riesgos ambientales? (P8C211)

*Respuesta:* SI

*Implantación:* La empresa dispone de la acreditación ISO 14001 y se preocupa de su cumplimiento.

---



### ACCIONES:

¿Dispone la entidad de una acción concreta? Describa la acción o acciones concretas llevadas a cabo, en relación a este principio, durante el ejercicio. (P8C311)

*Respuesta:* No

*Implantación:* La empresa incorporará al informe de progreso información sobre la certificación ISO 14001

---



## SEGUIMIENTO Y MEDICIÓN DE IMPACTOS:

Indique los datos de consumo en electricidad, agua, papel en el año.

*Electricidad:* 18170

*Agua:* 3

*Papel:* 302

*Implantación:* Se pretende reducir el consumo de papel.

*Objetivos:* Contador de copias y política de sensibilización

Indique si la entidad dispone de mecanismos efectivos de evaluación de temas medioambientales (P8C511)

*Respuesta:* SI

*Implantación:* La empresa no tiene apenas impacto ambiental.

*Objetivos:* La empresa no tiene apenas impacto ambiental.

## • Resumen de Implantación:

 Diagnóstico		
Grupos de Interés	Riesgos	Objetivos
No especificado	Otros	

 Políticas		
Grupos de Interés	Políticas	Objetivos
No especificado	Política de Calidad, Medioambiente y Seguridad Sistemas de gestión de calidad	Mayor difusión y seguimiento Renovación de la ISO 14001.

 Acciones		
Grupos de Interés	Acciones	Objetivos
No especificado	No tenemos acción concreta	Incorporar al informe de progreso datos sobre la ISO 14001

 Seguimiento		
Grupos de Interés	Seguimiento y medición de impactos	Objetivos
No especificado	Responsable de Medioambiente	Hacer extensibles los resultados a todos los trabajadores.



## • Principio 9

*Las entidades deben favorecer el desarrollo y la difusión de las tecnologías respetuosas con el medio ambiente.*



### ACCIONES:

¿Dispone la entidad de una acción concreta? Describa la acción o acciones concretas llevadas a cabo, en relación a este principio, durante el ejercicio. (P9C111)

*Respuesta:* SI

*Implantación:* Incorporar al informe de progreso



### SEGUIMIENTO Y MEDICIÓN DE IMPACTOS:

Inversión financiera total, sobre el total de ingresos brutos, en el año, para el desarrollo y la divulgación de tecnologías respetuosas con el medio ambiente. (P9C211)

*Respuesta:* 1

*Implantación:* De incrementar la facturación se incrementará la difusión así como si hay nuevas incorporaciones de personal.

*Objetivos:* Mayor digitalización de la documentación y reducción del consumo de papel y tintas

## • Resumen de Implantación:

🌱 Diagnóstico			
Grupos de Interés	Riesgos	Objetivos	
No especificado			

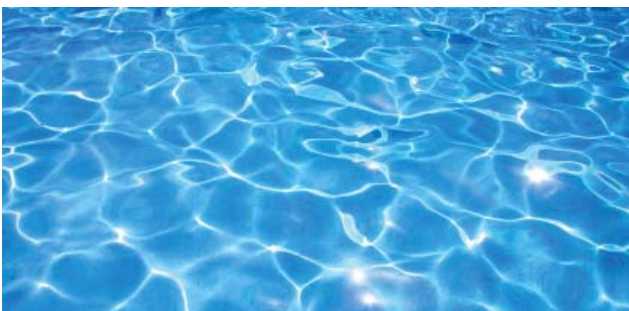
🌿 Políticas			
Grupos de Interés	Políticas	Objetivos	
No especificado			





Acciones		
Grupos de Interés	Acciones	Objetivos
No especificado	RSE	Incorporación al informe de progreso

Seguimiento			
Grupos de Interés	Seguimiento y medición de impactos	Objetivos	
No especificado			



## • Principio 10

*Las entidades deben trabajar contra la corrupción en todas sus formas, incluidas extorsión y soborno.*



### DIAGNÓSTICO:

Indique si la entidad ha realizado un diagnóstico para conocer las áreas de mayor riesgo de forma interna en su organización y en su sector de actividad e identifique cuáles son sus riesgos e impacto (P10C1I1)

*Respuesta:* No

*Implantación:* Se incide en la información como factor fundamental para que los empleados hagan una selección de proveedores adecuados en función de lo dispuesto en la normativa ISO.



### POLÍTICAS:

¿Dispone la entidad de una política definida por escrito o utiliza algún método de rechazo explícito y público contra la corrupción, la extorsión y/o procedimientos de prevención de blanqueo de capitales? (P10C2I1)

*Respuesta:* No

*Implantación:* Se desarrollará un código de conducta.

*Objetivos:* Código de conducta



### ACCIONES:

¿Dispone la entidad de una acción concreta? Describa la acción o acciones concretas llevadas a cabo, en relación a este principio, durante el ejercicio. (P10C3I1)

*Respuesta:* SI

*Implantación:* Propiciar la difusión de la información.

*Objetivos:* Código de conducta



## SEGUIMIENTO Y MEDICIÓN DE IMPACTOS:

Indique el porcentaje sobre el total, desglosado por cada grupo de interés, que conoce los códigos de conducta y políticas contra la corrupción y soborno de la entidad(P10C411)

*Clientes:* 5

*Empleados:* 100

*Proveedores:* 5

*Implantación:* La empresa es conocida por la calidad de su servicio; no tiene identificación alguna con prácticas de corrupción.

*Objetivos:* Código de conducta

¿Dispone la entidad de mecanismos para gestionar las incidencias en materia de anti-corrupción? (P10C511)

*Respuesta:* SI

*Implantación:* Se incrementarán estas acciones.

*Objetivos:* Código de conducta.

## • Resumen de Implantación:

Diagnóstico		
Grupos de Interés	Riesgos	Objetivos
Clientes	No tenemos riesgo	
Empleados	Otros	
Proveedores	Control de proveedores	

Políticas		
Grupos de Interés	Políticas	Objetivos
Clientes	Código de Conducta	Se incorpora al código de conducta y se propicia su difusión.
Empleados	Código de Conducta	Aplicación del código de conducta y el procedimiento sancionador
Proveedores	Política de Calidad	Aplicación estricta de la política de calidad



Acciones		
Grupos de Interés	Acciones	Objetivos
Clientes	Difusión de la política	Se informará a los clientes
Empleados	Difusión de la política	Difusión interna
Proveedores	Difusión de la política	Se informará a los proveedores

Seguimiento		
Grupos de Interés	Seguimiento y medición de impactos	Objetivos
Clientes	Auditorías Buzón de sugerencias	Se realizan encuestas
Empleados	Buzón de sugerencias	Se pone a disposición de los trabajadores un buzón de sugerencias
Proveedores	Auditorías	Se realizan encuestas



## • Tabla de contenido

Esta tabla de contenido presenta la conexión de indicadores del Informe de Progreso de la Red Española de Naciones Unidas con los indicadores GRI. Para alcanzar el nivel C de reporting de la iniciativa GRI, se requiere que la entidad cumplimente los puntos mencionados a continuación:

- Indicadores de información general de la entidad (perfil de la entidad, estrategia y gobierno y objetivos y temáticas de Naciones Unidas: 1.1; 2.1 - 2.10; 3.1 - 3.8, 3.10 - 3.12; 4.1 - 4.4, 4.14 - 4.15)
- Un mínimo de 10 indicadores de desempeño, y como mínimo uno de cada dimensión: Económica (EC), Social (LA, PR, HR, SO) y Ambiental (EN).

Para encontrar más información sobre los requisitos exactos de reporting de GRI, se recomienda consultar los informes G3 y G3.1 de GRI.

Pacto Mundial		GRI
Indicador	Renovación del Compromiso	Indicador
<a href="#">1</a>	Carta de compromiso de la entidad	1.1
	Perfil de la entidad	
<a href="#">2</a>	Dirección	2.4
<a href="#">3</a>	Nombre de la entidad	2.1
<a href="#">4</a>	Persona de contacto	3.4
<a href="#">5</a>	Número de empleados	2.8
<a href="#">6</a>	Sector	2.2
<a href="#">7</a>	Actividad, principales marcas, productos y/o servicios	2.2
<a href="#">8</a>	Ventas e ingresos	2.8
<a href="#">9</a>	Ayudas financieras significativas recibidas de gobiernos	EC4
<a href="#">10</a>	Identificación de los grupos de interés	4.14
<a href="#">11</a>	Indique qué criterios ha seguido para seleccionar los grupos de interés	4.15
<a href="#">12</a>	Países en los que está presente (donde la entidad tiene la mayor parte de su actividad o donde tiene actividad relevante en materia de sostenibilidad) y mercados servidos	2.5, 2.7
<a href="#">13</a>		2.6
<a href="#">14</a>		2.9
<a href="#">15</a>	Alcance del Informe de Progreso y sus posibles limitaciones, si existen	3.6, 3.7
<a href="#">16</a>	¿Cómo se ha establecido la materialidad o definidos los asuntos más significativos a incluir en el Informe de Progreso?	3.5
<a href="#">17</a>		3.8
<a href="#">18</a>		3.10
<a href="#">19</a>		3.11
<a href="#">20</a>	¿Cómo se está difundiendo el informe de progreso?	
<a href="#">21</a>	Premios y distinciones recibidos durante el periodo informativo	2.10



WE SUPPORT

## Informe de Progreso Pacto Mundial 2011

<a href="#">22</a>	Periodo cubierto por la información contenida en la memoria	3.1
<a href="#">23</a>	Fecha de la memoria anterior más reciente	3.2
<a href="#">24</a>	Ciclo de presentación del Informe de Progreso	3.3
<b>Estrategia y gobierno</b>		
<a href="#">25</a>	Indique la estructura de su Junta Directiva y quién o quiénes se encargan de supervisar la toma de decisiones y la gestión de la implantación de los 10 Principios en la empresa. Indique también si el presidente del máximo órgano de gobierno ocupa también un cargo ejecutivo	2.3,4.1, 4.2
<a href="#">26</a>	Indique cómo la entidad incorpora las sugerencias de los grupos de interés en su estrategia y en sus procesos de decisión	4.17
<a href="#">27</a>	Indique si la Junta Directiva mide el progreso en la implantación de los 10 principios mediante indicadores	
<a href="#">28</a>		4.3
<a href="#">29</a>		4.4
<b>Objetivos y temáticas de Naciones Unidas</b>		
<a href="#">30</a>	Indique si la entidad tiene proyectos de colaboración y desarrolla acciones de apoyo en relación a los objetivos y temáticas de Naciones Unidas (UNICEF, UNWOMEN, Objetivos de Desarrollo del Milenio, iniciativas de Global Compact, etc.)	
<b>PRINCIPIO 1</b>		
<a href="#">P1C1I1</a>	Indique si la entidad ha realizado un diagnóstico en el cual se evalúan los factores de riesgos en Derechos Humanos. En caso afirmativo, indique el riesgo y su impacto	
<a href="#">P1C2I1</a>	¿La entidad ha definido en una política, de forma clara por escrito y aprobada por la Dirección General, los valores y normas de su empresa?	
<a href="#">P1C3I1</a>	¿Dispone la entidad de una acción concreta? Describa la acción o acciones concretas llevadas a cabo en relación a este principio durante el ejercicio	
<a href="#">P1C4I1</a>	¿Dispone la entidad de mecanismos de seguimiento de sus políticas de Derechos Humanos? Descríbalos	PR5, Dimensión social/Derechos Humanos/Evaluación y Seguimiento
<a href="#">P1C5I1</a>	Indique el porcentaje sobre el total de empleados informados sobre los principios éticos por los que se rige la entidad	
<b>PRINCIPIO 2</b>		
<a href="#">P2C1I1</a>	Indique si la entidad ha realizado un diagnóstico en el cual se evalúan los factores de riesgos en Derechos Humanos de su cadena de suministro (proveedores, subcontratas, etc.) o de sus socios empresariales. En caso afirmativo, indique el riesgo y su impacto	
<a href="#">P2C2I1</a>	¿Dispone la entidad de una política de compras por escrito o utiliza algún sistema de selección de productos o servicios, acorde con su Política de RSE/RS?	
<a href="#">P2C3I1</a>	¿Dispone la entidad de una acción concreta? Describa la acción o acciones concretas llevadas a cabo, en relación a este principio, durante el ejercicio	



WE SUPPORT

## Informe de Progreso Pacto Mundial 2011

<a href="#">P2C411</a>	Indique el porcentaje sobre el total de sus proveedores que disponen de una certificación (ejemplo: SA 8000, ISO 9001)	Dimensión social/Derechos Humanos/Evaluación y Seguimiento/HR2
<b>PRINCIPIO 3</b>		
<a href="#">P3C111</a>	Indique si existen factores de riesgo que puedan poner en peligro el reconocimiento efectivo del derecho a la negociación colectiva. Descríbalos	HR5
<a href="#">P3C211</a>	¿Dispone la entidad de una política por escrito de consulta que trate con los empleados los temas importantes?	Dimensión social/Prácticas Laborales y Ética del trabajo/Política
<a href="#">P3C311</a>	¿Dispone la entidad de una acción concreta? Describa la acción o acciones concretas llevadas a cabo, en relación a este principio, durante el ejercicio	
<a href="#">P3C411</a>	¿Dispone la entidad de mecanismos para escuchar, evaluar y hacer un seguimiento de las posturas, preocupaciones, sugerencias, críticas de los empleados con el propósito de aprender y adquirir nuevos conocimientos? Descríbalos	LA12
<b>PRINCIPIO 4</b>		
<a href="#">P4C111</a>	Indique si el trabajo forzoso es un factor de riesgo en su entidad, dado el tipo de actividad a la que se dedica.	HR7
<a href="#">P4C211</a>	Indique si existen situaciones laborales en su empresa donde sea necesario implantar medidas de conciliación	
<a href="#">P4C311</a>	¿Dispone la entidad de una política clara y por escrito o existe algún acuerdo en firme en el que se determinen las horas de trabajo establecidas, la remuneración de los trabajadores y los beneficios sociales?	EC3, LA3, Dimensión social/Prácticas Laborales y Ética del trabajo/Política
<a href="#">P4C411</a>	¿Dispone la entidad de una acción concreta? Describa la acción o acciones concretas llevadas a cabo, en relación a este principio, durante el ejercicio.	
<a href="#">P4C511</a>	¿Dispone la entidad de mecanismos de control que garanticen el cumplimiento de las políticas establecidas y/o conoce el número de beneficiarios de sus medidas de conciliación y beneficios sociales? Descríbalos.	LA3
<b>PRINCIPIO 5</b>		
<a href="#">P5C111</a>	Indique si el trabajo infantil es un factor de riesgo en su entidad dado el tipo de actividad a la que se dedica. En caso afirmativo, indique los riesgos que afectan a los diferentes grupos de interés reflejados en la tabla.	HR6
<a href="#">P5C211</a>	¿Dispone la entidad de una política clara que comunica abiertamente donde se define la prohibición del trabajo infantil?	Dimensión social/Prácticas Laborales y Ética del trabajo/Política
<a href="#">P5C311</a>	¿Dispone la entidad de una acción concreta? Describa la acción o acciones concretas llevadas a cabo en relación a este principio durante el ejercicio.	
<b>PRINCIPIO 6</b>		
<a href="#">P6C111</a>	Indique si la entidad ha realizado un diagnóstico en el cual se evalúan los factores de riesgos en discriminación en la contratación, formación y promoción. En caso afirmativo, indique el riesgo y su impacto	



WE SUPPORT

## Informe de Progreso Pacto Mundial 2011

<a href="#">P6C2I1</a>	¿La entidad ha formulado políticas, planes y/o programas de integración y no discriminación de colectivos desfavorecidos tales como personas con discapacidad, jóvenes demandantes de primer empleo, desempleados mayores de 45 años, personas inmigrantes o personas en riesgo de exclusión? Descríbalos.	4.12, Dimensión social/Prácticas Laborales y Ética del trabajo/Política
<a href="#">P6C3I1</a>	¿Dispone la entidad de una acción concreta? Describa la acción o acciones concretas llevadas a cabo, en relación a este principio, durante el ejercicio	
<a href="#">P6C4I1</a>	¿Promueve la igualdad efectiva de oportunidades entre hombres y mujeres en todos los aspectos, incluyendo el acceso a puestos directivos? Indique en el campo de notas de qué forma.	
<a href="#">P6C6I1</a>	Indique si la entidad publica la composición de órganos directivos y el resto de empleados. A continuación, indique donde publica esta información	
<a href="#">P6C7I1</a>	Número de expedientes abiertos y resueltos por acusaciones de acoso, abuso o intimidación en el lugar de trabajo	HR4
<b>PRINCIPIO 7</b>		
<a href="#">P7C1I1</a>	¿Dispone la entidad de una acción concreta? Describa la acción o acciones concretas llevadas a cabo, en relación a este principio, durante el ejercicio	Dimensión ambiental/Formación y Sensibilización
<a href="#">P7C2I1</a>	Indique el número de horas en formación medioambiental y/o inversión total en acciones de sensibilización en temas medioambientales.	
<b>PRINCIPIO 8</b>		
<a href="#">P8C1I1</a>	Indique si la entidad tiene riesgos y responsabilidades en materia medioambiental teniendo en cuenta el sector de su actividad.	
<a href="#">P8C2I1</a>	¿Dispone la entidad de una política por escrito integrada o sigue algún método basado en un sistema de gestión medioambiental para asegurar el cumplimiento de la legalidad en materia ambiental, considerar la variable medioambiental en los procesos de la organización, así como prevenir y gestionar los riesgos ambientales?	
<a href="#">P8C3I1</a>	¿Dispone la entidad de una acción concreta? Describa la acción o acciones concretas llevadas a cabo, en relación a este principio, durante el ejercicio.	
<a href="#">P8C5I1</a>	Indique si la entidad dispone de mecanismos efectivos de evaluación de temas medioambientales	
<b>PRINCIPIO 9</b>		
<a href="#">P9C1I1</a>	¿Dispone la entidad de una acción concreta? Describa la acción o acciones concretas llevadas a cabo, en relación a este principio, durante el ejercicio.	
<a href="#">P9C2I1</a>	Inversión financiera total, sobre el total de ingresos brutos, en el año, para el desarrollo y la divulgación de tecnologías respetuosas con el medio ambiente.	
<b>PRINCIPIO 10</b>		
<a href="#">P10C1I1</a>	Indique si la entidad ha realizado un diagnóstico para conocer las áreas de mayor riesgo de forma interna en su organización y en su sector de actividad e identifique cuáles son sus riesgos e impacto	
<a href="#">P10C2I1</a>	¿Dispone la entidad de una política definida por escrito o utiliza algún método de rechazo explícito y público contra la corrupción, la extorsión	Dimensión social/Sociedad/Política





WE SUPPORT

## Informe de Progreso Pacto Mundial 2011

	y/o procedimientos de prevención de blanqueo de capitales?	
<a href="#">P10C311</a>	¿Dispone la entidad de una acción concreta? Describa la acción o acciones concretas llevadas a cabo, en relación a este principio, durante el ejercicio.	Dimensión social/Sociedad/Formación y Sensibilización
<a href="#">P10C511</a>	¿Dispone la entidad de mecanismos para gestionar las incidencias en materia de anti-corrupción?	SO4, Dimensión social/Sociedad/Evaluación y Seguimiento
ÍNDICE		
<a href="#">Tabla</a>	Tabla de correspondencias de indicadores Global Compact - GRI	3.12