



CBRE|Panamá

Informe Social -
Comunicación de Progreso 2011



ÍNDICE

Mensaje del Director General.....	3
CBRE Panamá y los 10 PRINCIPIOS DEL PACTO MUNDIAL DE LAS NACIONES UNIDAS	12
Derechos Humanos	13
Estándares Laborales.....	18
Ambiente	26
Anticorrupción	33

Redactado y diseñado por
El Cedro Consultoría S. A
República de Panamá
Teléfono +507 209-8065
E-mail elcedro@advancedpa.com





Mensaje del Director General

CBRE|Panamá cumplió 12 años de operar en Panamá; años en que nuestro comportamiento se ha caracterizado por llevarlo acabo con integridad, ética y compromiso basados en nuestra piedra angular y fundamental que es construir buenas relaciones de largo plazo con nuestros clientes.

El mercado de bienes raíces en Panamá ha crecido exitosa y consistentemente, y nuestra participación la hemos realizado promoviendo los avances que están vinculados a un medio ambiente sostenible. Para ello hemos reforzado nuestro equipo de trabajo con profesionales de la arquitectura, ingeniería, evaluadores, consultores, entre otros que están ampliamente capacitados en sus respectivas carreras. Nuestro trabajo enfatiza la promoción y desarrollo de un ambiente que respeta los recursos naturales, utiliza las mejores practicas para proporcionar una mejor calidad de vida para las personas que trabajen o vivan en los proyectos que representamos.

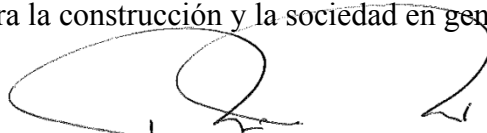
En CBRE|Panamá continuamos con nuestro compromiso de minimizar el impacto en todas las operaciones y proyectos en los que participamos exhortando y promoviendo con argumentos de ventajas ambientales y financieras para que nuestros clientes, dentro de sus posibilidades, tomen estas recomendaciones en cuenta.

Hemos continuado apoyando todas las actividades de Panama Green Building Council del cual somos miembros fundadores desde el 2010. Con esta organización hemos logrado atraer a profesionales reconocidos en el tema de una construcción consciente del entorno que ha ayudado a crear poco a poco más consciencia sobre el ambiente en la sociedad panameña.

“En CBRE|Panamá nuestro compromiso es minimizar el impacto ambiental en todas las operaciones y proyectos en los que participamos.”

Como una empresa que trabaja en servicios de bienes raíces integrales nuestro potencial más claro (con respecto al desarrollo sostenible) es el área ambiental donde tenemos el mayor impacto. Pero, el desarrollo sostenible y una conducta responsable en negocios también comprende el cumplimiento de los derechos humanos, establecer y mantener buenos estándares laborales, y observar un comportamiento estricto, sólido y ético. Estas áreas constituyen los 10 principios del Pacto Mundial de las Naciones Unidas, y constantemente nos esforzamos en consolidar el cumplimiento de estos principios que están diseñados para asegurar que los mercados, el comercio, la industria, la tecnología y las finanzas avancen en formas que benefician las economías y sociedades en todas partes.

A nuestros grupos de interés les agradecemos todo lo que han aportado para que esta empresa no solo siga creciendo sino que con ese crecimiento brindamos un servicio de calidad a nuestros clientes, ofrecemos oportunidades y buen ambiente laboral a nuestros colaboradores, compartimos con nuestros colegas, internos y externos mejores prácticas para la construcción y la sociedad en general.



Ramón Roux M.

CBRE Inc.

Más de 235 años de Tradición y Excelencia



La empresa que ahora es CBRE Inc. remonta sus raíces a Londres (Inglaterra) en 1773, con la creación de la empresa Richard Ellis, que décadas después sería adquirida por CB Comercial tomando medidas enérgicas para acelerar el crecimiento y cultivar las capacidades globales para satisfacer las demandas del cliente.

Después de una exitosa oferta pública en 1996, CB Comercial logró una expansión global significativa con la adquisición en 1998 de REI Limited (Richard Ellis Inc.). REI Limited, que tiene sus raíces en Londres en 1773, era el holding de todas las operaciones.

Con este desarrollo se convierte en **CB Richard Ellis** que a su vez se convirtió en la primera firma de servicios inmobiliarios con una plataforma para la prestación integrada de servicios inmobiliarios, operada y administrada bajo una sola compañía, estratégicamente posicionada en las capitales de negocios más importantes del mundo.

CBRE completó una exitosa oferta pública inicial en junio de 2004 y comenzó a cotizar sus acciones ordinarias de Clase A en la Bolsa de Nueva York. En abril de 2005, CBRE fue reconocida como una compañía de Fortune 1000. Esto fue especialmente impresionante, ya que CBRE fue la primera y única empresa comercial de bienes raíces que califica en tan distinguida lista.

A finales de 2006, CBRE se fusionó con Trammell Crow Company para crear una verdadera empresa de servicios de bienes raíces con escala sin precedentes, alcance y ofertas de servicio.

La combinación de estas dos grandes empresas del mercado trae como beneficio el complemento de las fortalezas y capacidades de estas dos organizaciones de forma exitosa, aumentando la cantidad y calidad de los servicios que CBRE ofrece a los clientes. CBRE ahora posee la más completa oferta de servicios, con el alcance geográfico más amplio, y el recurso humano más capacitado del mercado.

Historia, Logros y Crecimiento de CBRE | Panamá

CBRE|Panamá es una empresa internacionalmente reconocida como líder mundial de servicios inmobiliarios integrales que diseña y ofrece estrategias globales y exitosas para cada uno de sus clientes, atendiendo las necesidades y deseos particulares de cada uno de ellos.

En 1999 inició operaciones en Panamá liderado por Lic. Ramón Roux M. junto a dos colaboradores que aún pertenecen a la empresa, hoy el Lic. Ramón Roux junto a un equipo de más de 50 profesionales de la industria, trabajamos con el objetivo principal de satisfacer y exceder las expectativas de nuestros clientes a través de soluciones estratégicas innovadoras e integradas a nivel local e internacional.

Como parte del grupo global de agentes de bienes raíces, nos basamos en nuestra cultura, valores y visión dedicándonos fielmente a nuestra filosofía de preservar fuertes y largas relaciones con nuestros clientes garantizando así su éxito. Como líder global en la industria de bienes raíces, somos capaces de proveer soluciones inmediatas a todas las necesidades de bienes raíces del mercado panameño.

El 1 de agosto del 2011 cambiamos nuestro nombre de

CB RICHARD ELLIS a CBRE | Panamá

1999

Comenzamos operaciones en Panamá como miembro subsidiario brindando los servicios de Transacciones y Avalúos

2000

Iniciamos Servicio de Asesorías al igual que la línea de negocios de Servicios Corporativos.

2002

Iniciamos Servicios de Investigaciones de Mercado.

2007

Comenzamos Servicios de Transacciones Residenciales.

2008

Ingresamos al Pacto Mundial de las Naciones Unidas. Además ampliamos el área de nuestras oficinas al doble.

2009

Expandimos las líneas de negocio ofreciendo los servicios de LEED y Business Brokerage, y celebramos nuestro décimo aniversario.

2010

Nos convertimos en miembro Fundador de Panama Green Building Council

2011

Incursionamos en nuevas líneas de negocios: Administración de Propiedades, Administración de Proyectos y Administración de Instalaciones.



Nuestra Esencia

Visión

Consolidarnos como el líder del mercado inmobiliario en todas nuestras líneas de negocios, brindando soluciones oportunas, un comportamiento ético y un servicio de clase mundial.

Misión

Todos los días entregamos los mejores resultados a nuestros clientes, manteniéndolos siempre en primer lugar, brindándoles con excelencia y compromiso valor agregado a sus necesidades y metas inmobiliarias.

Valores

Respeto

Reconocemos y valoramos los intereses y necesidades de nuestros clientes internos y externos

Trabajo en Equipo

Nuestro grupo de colaboradores comparten responsabilidades para lograr las metas propuestas

Compromiso

Estamos comprometidos con nuestros clientes para apoyarlos en lograr sus metas inmobiliarias de manera exitosa

Integridad

Mantenemos los más altos estándares éticos en nuestras prácticas de negocios

Innovación

Cada colaborador de la empresa es un potencial proveedor de nuevas ideas.

Compromiso del Personal por Hacer lo que es Correcto

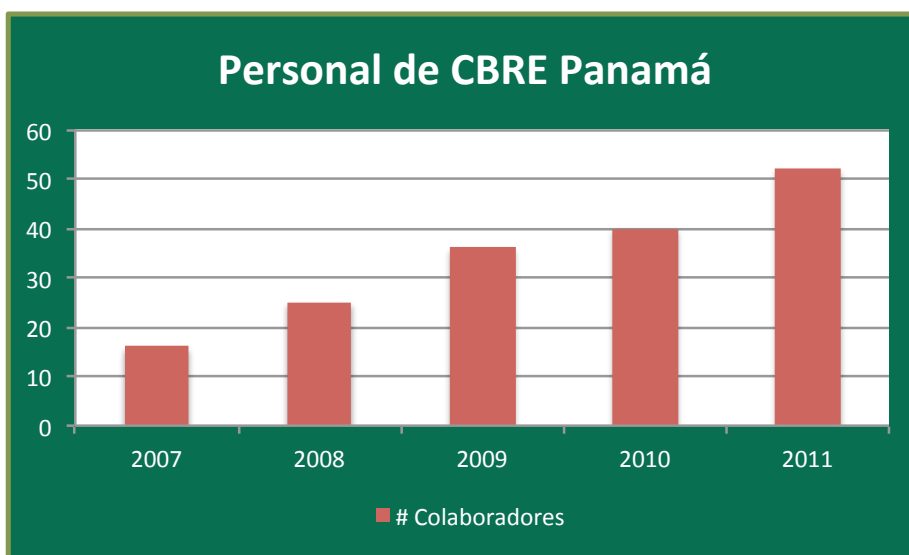
En CBRE|Panamá, estamos genuinamente comprometidos a tener un impacto positivo en los aspectos económicos, sociales y ambientales de nuestra comunidad.

Como empresa de servicios en bienes raíces, CBRE|Panamá está en la línea frontal del desarrollo, y es esencial para nosotros que el desarrollo esté ligado a la sostenibilidad. Estamos muy conscientes y comprometidos con nuestro papel dentro del ámbito del negocio a contribuir con buenas prácticas a fin de lograr que en los proyectos que representamos se logren edificaciones más amigables y respetuosas de los recursos naturales logrando un ambiente positivo para el trabajo y la vida.



Nuestros Colaboradores

CBRE|Panamá, ha tenido una excelente acogida y desarrollo en Panamá. Tiene un grupo de profesionales y gracias a ello, continuamos creciendo:



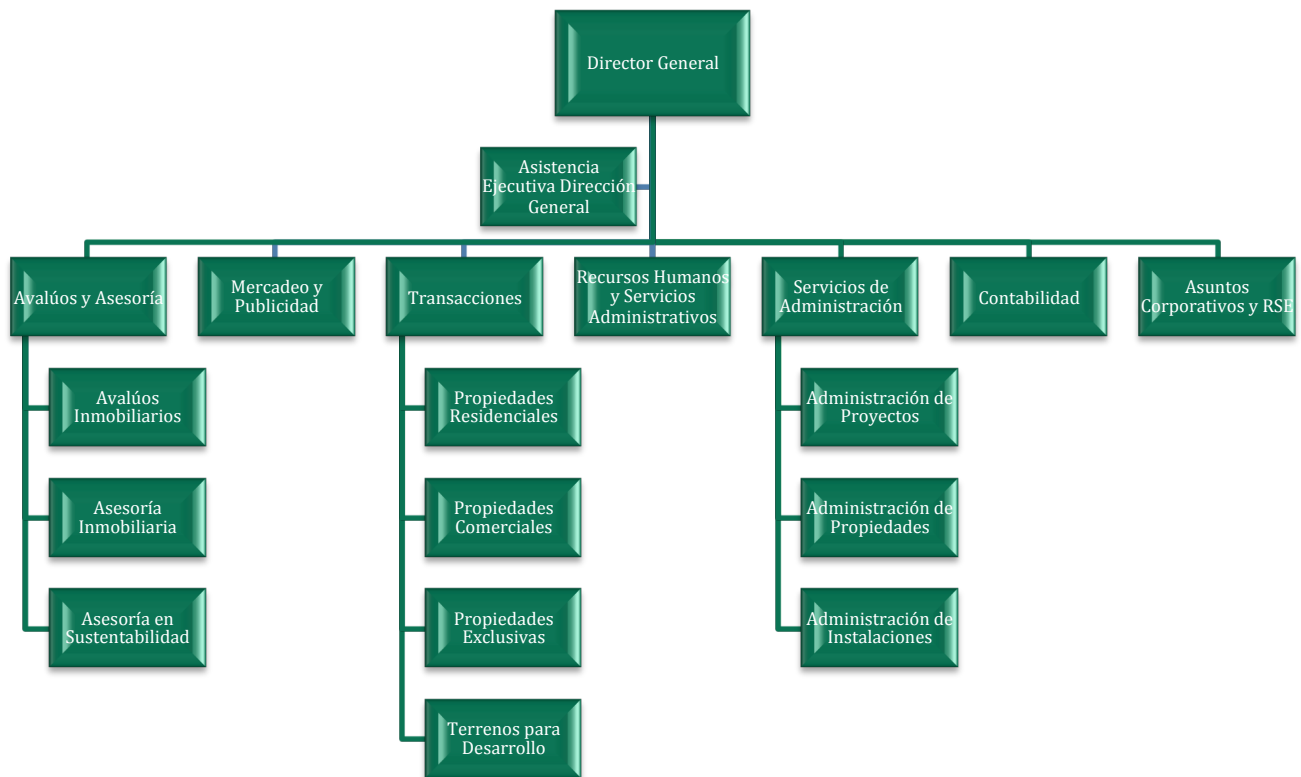
Estándares de Excelencia

CBRE|Panamá

1. Practicamos y creemos en la misión de nuestra empresa.
2. En CBRE|Panamá nuestro más valioso activo es nuestro recurso humano.
3. Respetándonos los unos a los otros, y nuestro entorno, se alcanza la excelencia en el servicio.
4. Somos “socios” de nuestros clientes y proveedores con el propósito de obtener una completa comprensión de sus objetivos.
5. Somos responsables por la protección de los activos de nuestros clientes.
6. Promovemos profesionalismo a través de la comunicación continua, la formación, el liderazgo y el ejemplo. Servimos a todos con dignidad, cortesía y respeto.
7. Nuestra imagen y la atención que brindamos son un vivo ejemplo de nuestro profesionalismo.
8. Cada miembro del equipo es motivado a participar en la planificación de las actividades de la empresa.
9. Damos la bienvenida a nuestros clientes con amabilidad, prontitud y profesionalismo.
10. Anticipamos, identificamos, evaluamos, damos respuesta y seguimiento para garantizar la satisfacción de nuestros clientes.
11. Nos alentamos y apoyamos mutuamente.
12. Somos responsables de resolver los problemas de nuestros clientes con los recursos que tengamos disponibles y de buscar apoyo de los niveles superiores o fuera de la organización de modo que se logre excelencia en el servicio prestado a nuestros clientes.
13. Preguntamos, escuchamos y damos respuesta a los clientes insatisfechos para recuperar su confianza y garantizar su satisfacción.

CBRE: El Equipo

Organigrama General de la Empresa – Integrada por 52 profesionales:

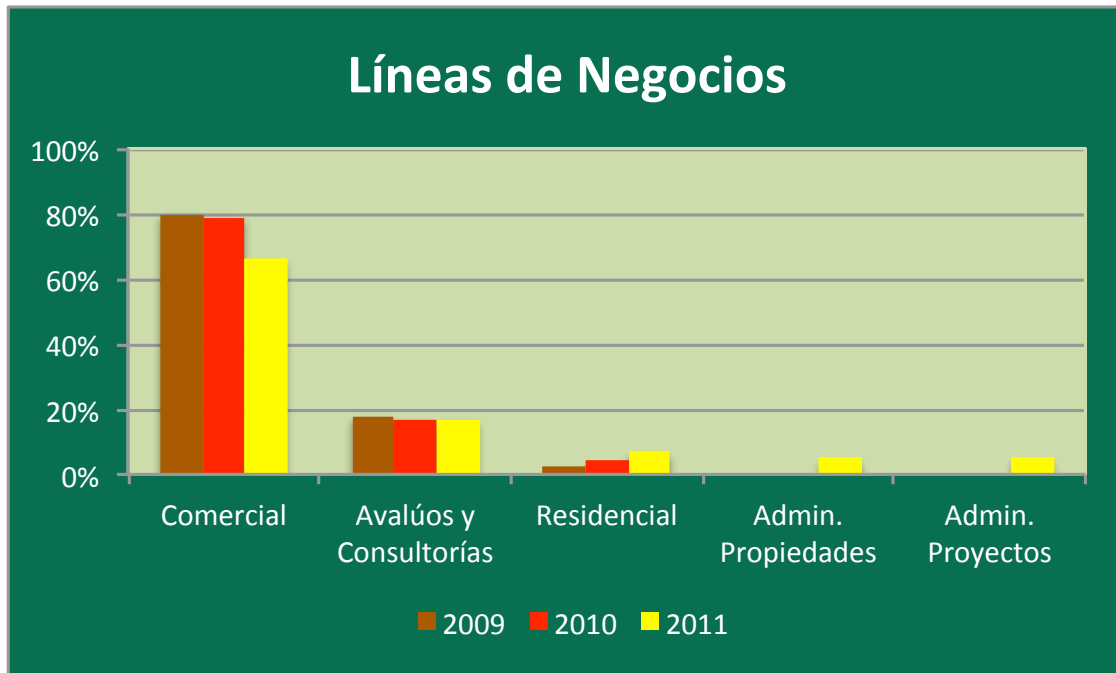


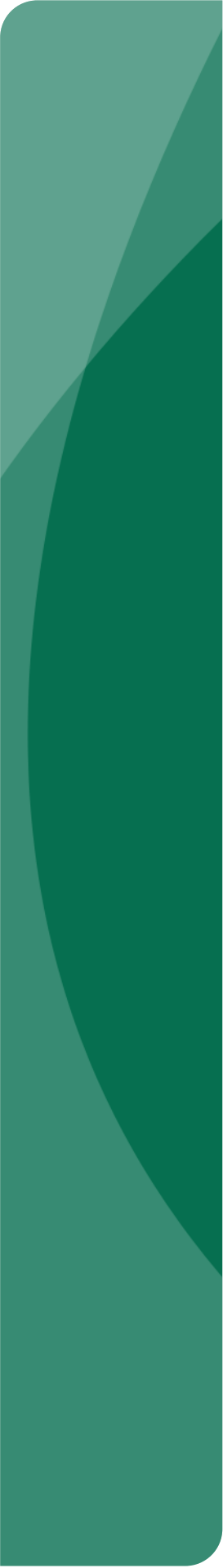
Membresías



Líneas de Negocio

En CBRE|Panamá estamos constantemente mejorando y haciendo nuestras líneas de negocios existentes más productivas y eficaces y a la vez integrando nuevas formas de dar un mejor e integral servicio a nuestros clientes, para lo cual innovamos cada año con los servicios que percibimos requieren nuestros clientes. Esto se demuestra en la gráfica que sigue:





CBRE|Panamá y los 10 Principios del Pacto Mundial de las Naciones Unidas

Derechos Humanos



Principio 1:

Las Empresas deben apoyar y respetar la protección de los derechos humanos fundamentales reconocidos universalmente, dentro de su ámbito de influencia.

Principio 2:

Las Empresas deben asegurarse de que sus empresas no son cómplices de la vulneración de los derechos humanos.

Compromiso

En un mundo donde las leyes y normas que rigen la conducta de negocios son más complejas y exigentes que nunca, CBRE|Panamá está firmemente comprometida a llevar a cabo negocios con la más alta ética, integridad y en conformidad con la ley, no solo porque debemos sino porque es lo correcto.

Con respecto a los Derechos Humanos, en CBRE|Panamá, consideramos la educación como uno de los más grandes pilares de la sociedad. Por lo que nos comprometemos a hacer nuestro mejor esfuerzo para garantizar que la educación continua esté siempre al alcance de nuestros colaboradores y las diferentes esferas de la sociedad a la que podamos llegar.

Filosofía / Política

- Nos oponemos a acciones tales como calumnias, comportamientos amenazantes o violentos, comentarios inapropiados acerca de la orientación sexual de un colaborador, signos y señas ofensivas, chistes, caricaturas, fotografías y carteles ofensivos, intimidación correos electrónicos ofensivos, agresiones físicas y comentarios despectivos.
- Todos en CBRE|Panamá somos responsables de mantener las áreas de trabajo libres de discriminación y acoso, creando y manteniendo un ambiente de trabajo que promueve el respeto mutuo.
- En los proyectos, en los que participamos, concientizamos a nuestros clientes para que tomen en cuenta los temas de accesibilidad de espacios para las personas con discapacidad y/o dificultades.
- Proporcionamos un lugar de trabajo que físicamente se adapte a las necesidades de los colaboradores con discapacidad con el fin de que puedan cumplir las funciones esenciales de su trabajo.
- Hemos designado al departamento de Recursos Humanos como el ente responsable de recibir las denuncias sobre cualquier caso de hostigamiento y/o discriminación. Igualmente promovemos para que todos los colaboradores cooperen plenamente ante la investigación de una queja, si se llega a dar el caso.

Donaciones Filantrópicas

Instituciones Beneficiadas	2007	2008	2009	2010	2011
Fundación IFF Panamá					\$1,750
Club Activo 20-30 (Teletón)				\$1,000	\$1,608
Asociación Pro Niñez Panameña					\$1,300
Fundación Ciudad del Saber					\$1,000
Escuelita La Martillada – Penonomé – Fiesta de Navidad					\$665
Conjunto Típico Bailes de mi Tierra					\$600
Policía Nacional de Panamá – Uniformes de Equipo de Football					\$431
Asociación Nacional de Racquetball					\$374
Niños Barrio Lindo					\$250
Silla de Ruedas Sr. Hermógenes Reyes en Antón					\$195
Fundación Valórate					\$150
Escuela Llano Grande					\$106
Hogares Crea					\$100
Grupo JUFRA de Miraflores					\$60
Andrés Moran – Jugador de Baseball – Donación					\$50
Comisión Arquidiocesana					\$30
Andrés A. T. Morgan	\$320				
Centro Educativo Felipe Rodríguez	\$250				
Damas Leonas de Betania	\$62	\$40			
Fundación Niños y Niñas de Gonzalillo	\$300	\$100			
Catedral de Adoración Cristiana	\$300				
Centro de la Mujer Panameña	\$120				
S.E. Diana Torres Gudiño	\$150		\$400		
Casa Esperanza	\$250				
ACOBIR	\$200				
Organización Niños Felices		\$200			
Parroquia San Antonio de Paula		\$100	\$100		
Douglas Alberto Abrego		\$250			
Donación de Equipos de Música – Colegio José A. Crespo			\$200		
Patronato de Nutrición		\$30			
Asociación Nacional de Deportes para Ciegos		\$75			
Fundación Operación Sonrisa		\$100			
Compra de Medicamentos a Colaborador				\$100	
Casa Hogar				\$141	
Comunidad de Sabana Larga de Toabré				\$500	
Iglesia Santuario				\$150	
Total de Donaciones	\$1,952	\$2,090	\$700	\$1,891	\$7,639

Actividades Comunitarias



Visitamos el Colegio Llano Grande en Antón donde entregamos útiles escolares



Donamos una silla de ruedas al Sr. Hermógenes Reyes, un anciano de 90 años



Participamos como patrocinadores del V Torneo de Golf de la Asociación Panameña de Pro Niñez



Continuando con el apoyo a la cultura apoyamos al Conjunto típico en la XXXIV Feria Nacional de Artesanías



Patrocinamos un Seminario de Marketing en Redes Sociales a estudiantes de MBA de la Universidad Interamericana de Panamá



En la Escuela la Martillada en Penonomé, realizamos una fiesta de Navidad para los niños llevándoles ropa de poco uso y regalos para esos niños que son el futuro de nuestro Panamá

Planes Futuros

- Continuaremos apoyando actividades relacionadas a la Cultura a través de la Música, Típico y el Teatro Nacional.
- Trabajaremos en dos escuelas piloto con el objetivo de adecuar la infraestructura en beneficio de los niños que allí se educan.
- Crearemos una Fundación orientada a temas educativos y de sostenibilidad.



Estándares Laborales

Principio 3:

Las Empresas deben apoyar la libertad de Asociación y el reconocimiento efectivo del derecho a la negociación colectiva.

Principio 4:

Las Empresas deben apoyar la eliminación de toda forma de trabajo forzoso o realizado bajo coacción.

Principio 5:

Las Empresas deben apoyar la erradicación del trabajo infantil.

Principio 6:

Las Empresas deben apoyar la abolición de las prácticas de discriminación en el empleo y ocupación.



Compromiso

Fomentar entre nuestros colaboradores oportunidades de crecimiento, respeto mutuo y comportamiento ético. Estas características, junto con nuestras Estándares de Conducta Empresarial que definen los principios fundamentales que gobiernan nuestras obligaciones éticas y legales y nos llevan al cumplimiento de los estándares laborales que logran la verdadera integración y realización de nuestra visión de empresa.

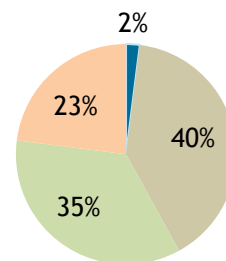
Políticas y Prácticas

La filosofía de CBRE|Panamá es que los colaboradores se sientan parte de la empresa por lo que:

- Propiciamos la política de igualdad de oportunidades desde la contratación, la asignación de nuevos puestos, formación, remuneración de beneficios, promoción, traslado, despido, retiro, hasta la terminación de contrato.
- Nos esforzamos por proporcionar un entorno de trabajo seguro que sea propicio para la calidad del servicio al cliente, el buen ánimo y alto nivel de productividad.
- Cumplimos con las leyes relacionadas con el empleo, el salario, la salud y seguridad con el fin de ofrecer un entorno de trabajo libre de riesgos.
- Empleamos solamente a personas mayores de 18 años. La gráfica muestra el rango de edad de nuestros colaboradores

Rango de Edades

■ 18-24 ■ 25-34 ■ 35-44 ■ 45-54



Contra discriminación y acoso

Panamá siempre se ha caracterizado por ser un crisol de razas, por la diversa cantidad de grupos étnicos y nacionalidades que se encuentran en nuestro país.

- CBRE|Panamá no discrimina contra individuos calificados con discapacidad. La compañía trata de proporcionar un entorno de trabajo razonable que permita que las personas con discapacidad tengan todas las facilidades posibles que les permita desempeñar sus labores. La empresa no negará oportunidades de empleo a un solicitante calificado por la necesidad de proveer facilidades adecuadas para ese individuo.
- En CBRE|Panamá no se tolerarán acciones de discriminación ni de acoso, ambos están completamente prohibidos. La empresa considera esto como malas prácticas y como un comportamiento inaceptable, ya que son contrarios a nuestros valores y entorpecen nuestro objetivo de proporcionar un ambiente de trabajo inclusivo.

Esperamos que los colaboradores denuncien los incidentes de posibles casos de discriminación y acoso. En caso tal de que se realice una investigación interna, solicitamos su cooperación durante la investigación.

La falta se debe reportar al jefe directo o a cualquier miembro del equipo de Recursos Humanos. Todas las denuncias que se investiguen se realizarán con prontitud, de manera imparcial y confidencial. No se tomará ninguna forma de represalia por realizar una denuncia.

Acciones

Beneficios

- CBRE|Panamá ofrece a los colaboradores que así lo deseen un seguro de salud privado, el cual la empresa cubre con el 50% de los costos, para aquellos colaboradores que tengan de 6 meses a 3 años de servicio. Para aquellos colaboradores que tengan más de 3 y hasta 5 años de servicio la empresa cubre el 75% y el 100% para aquellos colaboradores con más de 5 años de servicio.
- En el Seguro de Oftalmología se cubre el 50% sobre el valor de los lentes.
- A las futuras madres se les ofrece un bono de \$250 al haber dado a luz.
- En caso de defunción de algún familiar en primer grado de consanguinidad (mama, papa, hijos y esposos) se les brinda un aporte de \$500.
- CBRE|Panamá ofrece la oportunidad a todos los colaboradores para que obtengan en el plan de “Beneficio para Jubilación Especial de Pro Futuro”. Al final del año, de los aportes realizados por el colaborador, CBRE|Panamá contribuye con el 10% de lo que el colaborador haya aportado durante el año. Los aportes a Pro Futuro generan intereses y son deducibles del impuestos sobre la renta.

Aunque en CBRE|Panamá no tiene una política formal de protección básica para el colaborador y/o su familia, en caso de que este tenga un incidente que afecte su salud y no pueda trabajar, o en el evento de que este requiera algún tipo de ayuda financiera CBRE|Panamá ha brindado apoyo de manera informal a aquellos colaboradores que hayan necesitado este tipo de ayuda, tal como lo demuestra la siguiente tabla:

	2007	2008	2009	2010	2011
No. Personas Apoyadas	4	9	9	11	11
% de Colaboradores	25%	28%	25%	27%	27%

Salud y Seguridad

CBRE|Panamá proporciona un entorno de trabajo seguro que es propicio para la calidad del servicio de cliente, el buen ánimo y un alto nivel de productividad, cumpliendo con las leyes de salud y seguridad para que podamos ofrecer un entorno de trabajo libre de riesgos.

Nota: En la oficina contamos con un botiquín de primeros auxilios en el área de la cafetería.



De acuerdo a nuestros registros, en los años 2007 al 2011 no se presentó ningún tipo de accidentes en el área de trabajo.

Iniciativas de Reconocimiento

CBRE|Panamá reconoce el trabajo de sus colaboradores y se esfuerza por hacerlo de diferentes maneras a través de varias iniciativas haciendo honor a los logros alcanzados individualmente o en grupo. Las categorías son:

- **Puntualidad** – Reconocemos a aquellos colaboradores que han llegado puntualmente todo el año, sin ninguna tardanza.
- **Asistencia** - Se reconoce a los colaboradores que no hayan faltado ningún solo día del año al trabajo.
- **Mejor Compañero** - Esta votación la hacen los compañeros, y votan por aquel compañero de trabajo que se haya destacado por su compañerismo, disposición para ayudar, carisma y compromiso.
- **Mejor Vendedor por Transacciones** - Se le otorga aquel colaborador con más ventas realizadas entre todas las líneas de negocios que manejamos.
- **Mejor Asistencia a Reuniones** - Reconoce a aquellos consultores que haya asistido puntualmente y que nunca haya faltado a ninguna de las reuniones del departamento de Transacciones.



Capacitación, Entrenamiento y Desarrollo

CBRE|Panamá valora a su recurso humano por ello también se esfuerza en proveer charlas y talleres que ayuden a crear un equipo, aprendan varias técnicas personales y profesionales, y tengan un desarrollo integral.

Para ello se celebraron varias charlas y talleres durante el año, que se destacan tanto en la gráfica que sigue como en las fotografías más adelante:

Capacitaciones y/o Entrenamientos por Departamentos y Año				
Departamento	2008	2009	2010	2011
Transacciones				
Capacitación del Ministerio de Finanzas	1			
Impuesto de Inmuebles	1			
Exoneración de Impuestos	1			
Seminario de Derecho de Propiedad	1			
Cursos de Lic. de Corredor de Bienes Inmuebles	1	2		
Derechos de la Construcción	1			
Avalúos y Consultorías				
Manejo de Clientes Difíciles o Disgustados		2		
Certificación LEED			1	2
Appraisal Institute				4
Mercadeo y Publicidad				
Aplicación "Ilustrador"		2	3	
Servicio al Cliente		2		
Aplicación Excel		2		
Recursos Humanos				
Gestión de Solución de Talento Humano		1		
Evolución del Desempeño		1		
Administración de Cambios y Organización		1		
Prevención en Riesgos Laborales			1	
Coaching				1
Aplicación del Coaching al Comportamiento Emprendedor				1
Liderazgo basado en Modelo Disney Institute				1
Contabilidad				
Análisis e Interpretación de Estados Financieros y Planificación de Presupuestos			1	1
Peachtree				1
Análisis Tributario				1
Preparación de Informes				1
Total de personas capacitadas	6	13	6	13
% sobre el Personal total	24%	36%	15%	25%



La charla Purewill Wellness fue dictada en el mes de noviembre:



En diciembre tuvimos un taller sobre Responsabilidad Social Empresarial:

Actividades de Esparcimiento

La mayor parte de los días se comparten en el trabajo, siendo así, lograr actividades donde se incentive el compañerismo es importante. Algunas de éstas son:



Día del Jefe y la Secretaria



Patrocinio de la 2da Válida Circuito nacional Coors Light.



Celebración del Día del Padre



Día de Acción de Gracias



Día de la Madre



Fiesta de Navidad



Planes Futuros

Iniciar un proceso de “Great Place to Work” basado en los siguientes principios: Credibilidad, Respeto, Justicia, Orgullo y Compañerismo, mediante una serie de encuestas e investigaciones para lograr ese objetivo.

Ofrecer Planes de Seguros de Vida a los colaboradores que deseen adquirirlos.

Ambiente

Principio 7:

Las Empresas deberán mantener un enfoque preventivo que favorezca el medio ambiente.

Principio 8:

Las Empresas deben fomentar las iniciativas que promueven una mayor responsabilidad ambiental.

Principio 9:

Las Empresas deben favorecer el desarrollo y la difusión de las tecnologías respetuosas con el medio ambiente.



Compromiso

CBRE|Panamá está comprometida a minimizar el impacto negativo ambiental de sus operaciones, porque su primer compromiso es con sus clientes, a quienes quieren ayudar a hacer lo mismo en sus propiedades a través de la promoción y concientización de mejores prácticas ambientales para sus bienes inmuebles.

Al mismo tiempo, están comprometidos a participar en iniciativas que promuevan el sostenimiento ambiental en las nuevas tendencias y proyectos del sector inmobiliario.

Filosofías y Políticas

CBRE|Panamá cree firmemente en la filosofía incorporada en la “Certificación LEED”, por lo que intenta promover este servicio que ofrece en que cada uno de los proyectos o negocios en los que trabaja.

En los proyectos en donde participamos desde el principio, conversamos con los clientes para que cuando tomen las decisiones de construcción y desarrollo, tengan en cuenta que en su proyecto exista un ambiente saludable y sostenible.

Igualmente, en proyectos en los que se contemplen áreas o espacios con alta densidad de árboles y/o recursos naturales, aconsejamos a los clientes sobre otras alternativas de tierras o modificaciones en las estrategias de desarrollo y ejecución del proyecto, a fin de que se evite la deforestación y destrucción innecesaria de la zona.

Acciones

Certificación Leed y Proyectos LEED®

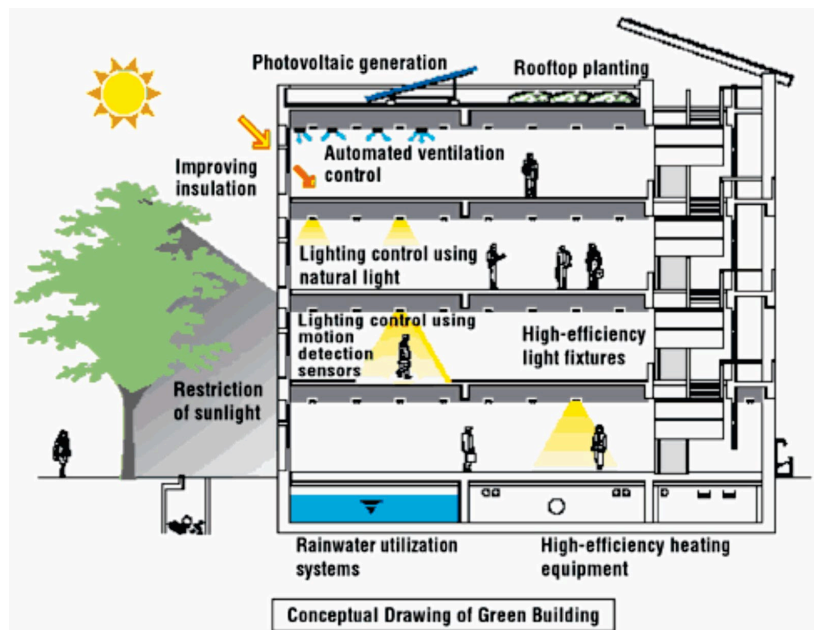
La Certificación LEED (*Leadership in Energy and Environmental Design*) es el reconocimiento que hace el USGBC (U. S. Green Building Council) haciendo referencia a los logros sustentables de aquellos proyectos de construcción e interiorismo que cumplen con los estándares, con el objetivo de promover edificios con un ambiente más saludable, productivo, eficiente y verde. Ver <http://www.usgbc.org>

El procedimiento de CBRE|Panamá para iniciar un proyecto Leed es:

1. Primer contacto con el cliente
2. En la reunión inicial se ofrece “Charrete” que significa una reunión con el dueño del proyecto y todos los profesionales que se involucrarán con el proyecto, por ejemplo, arquitectos, ingenieros, ingenieros eléctricos, etc., para brindar toda la asesoría necesaria que requiere la certificación.
3. Se presenta entonces la Propuesta de Certificación Leed y
4. Durante todo el diseño y construcción se ofrece una asesoría cercana por el grupo de profesionales.

CBRE|Panamá tiene el 40% del mercado LEED en Panamá, y ha estado involucrado, durante el 2011 en 9 proyectos, entre ellos se destacan los siguientes proyectos:

- Edificio HSBC
- Edificio SENACYT – contratado por La Ciudad del Saber para que los edificios que se construyan en el área, aspiren a la Certificación Leed.
- Global Business Terminal – Empresas Bern



Administración de Instalaciones

A partir del 2011, CBRE|Panamá, como complemento a los servicios de Proyectos Leed, y para aquellos clientes comerciales que están interesados en que sus instalaciones sean conscientes del ambiente, se ofrece el servicio de Administración de Instalaciones que consiste en:

- Mantenimiento
- Limpieza
- Administración de residuos
- Paisajismo (landscaping)
- Energía
- Contratos
- Otros

Panama Green Building Council

CBRE|Panamá participó como Patrocinador “Silver” del **Evento Mayor PGBC-Transformación global de la industria de la construcción hacia modelos sustentables**, la conferencia y almuerzo especial con Jane Henley fue una oportunidad única para más de 200 personas que se dieron cita para conocer el futuro de las construcciones sostenibles y cómo evoluciona y se transforma actualmente la industria de la construcción a nivel mundial, con el desarrollo de este mercado.

Con ejemplos como la ciudad ecológica de Masdar en Emiratos Árabes Unidos, el proyecto piloto (MDL) de eficiencia energética en Kuyasa (Sudáfrica), entre otros, Henley explicó el gran potencial de las edificaciones para contribuir significativamente en la reducción de los gases de efecto invernadero.

Enfatizó además en que los países no cumplirán con las metas de reducción de emisiones a menos que se focalicen en la implementación de estrategias para lograr una mejor eficiencia energética y la implementación de tecnologías de bajo carbono como los vehículos híbridos por ejemplo.

Ven a compartir experiencias y nuevos proyectos para la región con Jane Henley

 **Panama GBC** | Consejo para el Desarrollo Sostenible del Istmo

 **Jane Henley**
en Panamá

CEO del WorldGBC

 **18/octubre/2011** martes
12:00 - 2:00pm
Hotel Sheraton Panamá
Almuerzo especial con Jane Henley
Transformación global de la industria de la construcción hacia modelos sustentables

Inversión por participante: \$ 150 Habrá premios de entrada

Jane Henley tiene educación formal en Ciencias y Administración de Empresas. Con experiencia en consultoría de gestión, fundó el Green Building Council de Nueva Zelanda, luego se convirtió en la Directora del World Green Building Council en 2007, hasta convertirse en la CEO en 2010.

Fue directora recientemente del Board de Construcción Sostenible y Climático de las Naciones Unidas (UNEP-SBC), se ha comprometido a impulsar la transformación del mercado basado en las mejores prácticas económicas y simultáneamente ofrecer beneficios financieros, sociales y medioambientales.

Para mayor información
contactar a Panama GBC, al
T 300-1011 ext. 109 y 112
Cel. 6785-2667
o escriba a info@panamagbc.org
pregunte por: Estefanía o Luz
www.panamagbc.org

Miembros Platino:

Miembros Silver:



Participación en EXPO CAPAC 2011

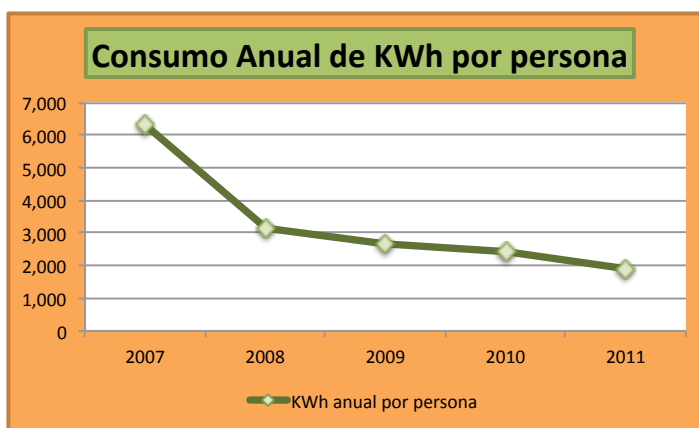
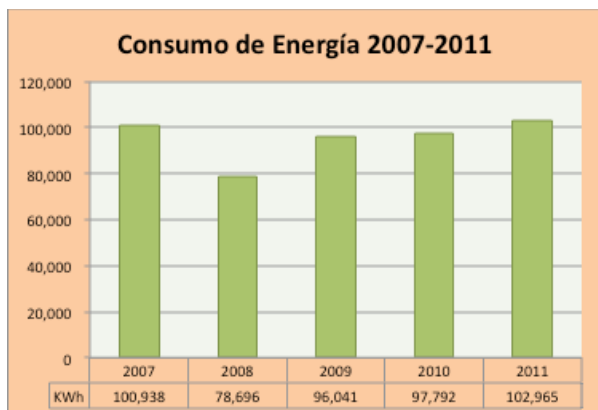
CBRE|Panamá participó como todos los años en este importante evento donde las empresas de bienes raíces exponen ante el público local y extranjero las oportunidades de inversión que hay en Panamá.

Nuestro Stand estaba dentro de la Ruta Verde donde varias otras empresas comprometidas con el ambiente también participaron



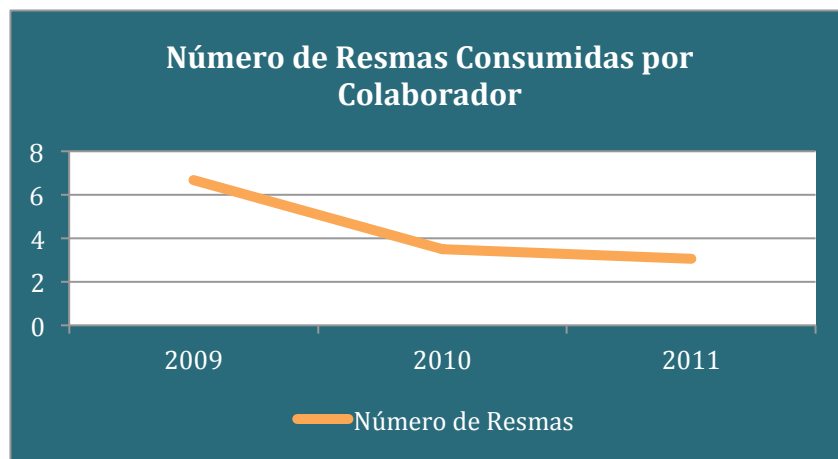
Consumo de Electricidad

Para CBRE|Panamá el uso responsable de los recursos naturales en sus instalaciones es sumamente importante. Por ello, durante el 2011 se aplicaron políticas internas de ahorro además de contratar a un especialista que tomó medidas internas para el uso eficiente de la energía eléctrica. En las gráficas que siguen se puede apreciar que a pesar de tener más personal, el ahorro de energía en función del número de personas ha bajado considerablemente.



Consumo de Papel

En Julio del 2009 CBRE|Panamá compró una nueva impresora que requiere el uso de un código para imprimir. Igualmente, se evita la impresión de correos electrónicos incentivando también a nuestros clientes y proveedores que hagan lo mismo con los correos electrónicos que nosotros enviamos. El ahorro se demuestra en la siguiente tabla:



Reciclaje

El personal de CBRE|Panamá está comprometido a hacer todo lo que esté a su alcance para promover la conservación de los recursos naturales. Por ello, ha participado activamente en dos eventos de reciclaje durante el año 2011:

Recicla tu Chatarra Electrónica

Evento patrocinado por la empresa PANAFOTO, todos los colaboradores participaron en este evento obteniendo todo aquel aparato electrónico que ya no esté en uso y entregándolo para su posterior reciclaje.



Concurso Interno de Reciclaje:

En CBRE|Panamá – con el fin de estimular el reciclaje de productos de plástico se inició un concurso entre todos los colaboradores de la empresa. Hubo tal entusiasmo que hasta algunos de ellos estimularon a los vecinos de la comunidad para obtener la mayor cantidad de botellas de plástico reciclable.

Planes Futuros

- Continuaremos con el reciclaje interno.
- Desarrollaremos un plan para hacer que las instalaciones de CBRE|Panamá sean “carbon neutral”



Anticorrupción

Principio 10:

Las Empresas deben trabajar en contra de la corrupción en todas sus formas, incluidas la extorsión y el soborno.



Compromiso

En CBRE|Panamá estamos comprometidos a que todas nuestras acciones profesionales se realicen con responsabilidad y compromiso ético. Nuestra prioridad es establecer políticas que vayan contra cualquier forma de corrupción y monitoreando de manera que los conflictos se resuelvan de acuerdo con la ley nuestros Estándares de Conducta Empresarial.

Nuestro compromiso es prevenir que actividades ilícitas se introduzcan en nuestras operaciones profesionales, provenientes de fuentes externas.

Política y Acciones

CBRE|Panamá cumple con toda la legislación panameña en cuanto a prevenir la corrupción, el blanqueo de capitales, delitos financieros y el financiamiento del terrorismo dándole así cumplimiento al Código Penal y a la Ley 42 del 2000 así como a su reglamentación.

Para ello se ha establecido un Manual de Cumplimiento que contiene los siguientes capítulos:

- Introducción
- Marco Legislativo y Regulatorio
- Evaluación del Riesgo
- Deberes y Responsabilidades
- Política Conozca a su Cliente
- Procedimientos
- Capacitación

Este Manual está complementado con sendos formularios que todos nuestros clientes potenciales deberán completar y es revisado por la persona encargada de Cumplimiento.

Planes Futuros

Organizaremos un taller para aprender sobre la Prevención del Blanqueo de Capitales y Financiamiento del Terrorismo.

CBRE | Panamá

Edificio Plaza Credicorp Bank, Suite 502
Calle 50 Panamá, República de Panamá
Teléfono +507 210-1675
Sitio Web: www.cbre.com.pa