



VALHPAC



**RESPONSABILIDAD
SOCIAL CORPORATIVA
INFORME: 2011-2012**



INFORME ANUAL

MENSAJE DE NUESTRO DIRECTOR

NUESTRA RESPONSABILIDAD SOCIAL

CREACION DEL VOLUNTARIADO VALHPAC

COLABORADORES:

Unión

Integración Familiar

Deporte

VINCULACION CON LA COMUNIDAD

ETICA EMPRESARIAL:

Capital Humano

Boletín VALHPAC



Responsabilidad Social Corporativa

Para nuestra organización habernos acercado a buscar la distinción de Responsabilidad Social va más allá del reconocimiento público y de la imagen.

Nuestros intereses siempre han sido buscar una integración y unificación de nuestros valores para así transmitirlos a todos los actores que forman el entorno de la empresa que son nuestros grupos de interés: Colaboradores,, Proveedores, Clientes, Asociaciones, Accionistas, Competidores, Medio Ambiente y Autoridades; para poder generar y desarrollar en práctica una cultura de armonía, respeto y justicia, propiciando así un clima organizacional donde nuestras tareas se desenvuelvan eficientemente con el más alto nivel de responsabilidad enfocado al bienestar común de todos así como también al de nuestro medio ambiente: el cuidado de nuestro aire, agua y tierra.

Dada esta práctica de cultura organizacional, estamos también buscando enrolar cada día mas a nuestros colaboradores para alcanzar logros extraordinarios en nuestras operaciones, calidad en nuestro producto, desarrollo de nuevos proyectos y responsabilidad social.



MENSAJE DE NUESTRO DIRECTOR GENERAL

Después de un año de ardua labor de nuestros colaboradores como de nosotros los directivos, puedo ver claramente que siempre hemos aplicado y llevado a cabo el trabajo en equipo, solo que ahora, sí lo enlazamos a un concepto.

Me siento muy orgulloso de poder ver de manera ordenada y organizada todo lo que ya hacíamos pero no lo veíamos con claridad. Trabajar bajo la asesoría y lineamientos especificados por la O.N.U. (Organización de las Naciones Unidas) hace que tomemos conciencia de nuestro entorno, que principalmente somos seres vivientes y que al darte la oportunidad de salirte de un día a día común y corriente para poder entrar a una capsula de concientización, te hará verte a ti mismo desde muy adentro de tu persona, esa moral y ese ser humano, antes de cualquier beneficio material, y que ante todo, siempre a sentido y amado y por ende, saca de ti todo aquello que das por hecho y no debe ser así, pasas a una etapa especial y te das cuenta que todo lo que tenemos es gracias a la naturaleza, que gracias a ella logramos mucho dentro de nuestro giro, y no somos solo esos agricultores que trabajamos la tierra y le explotamos todos sus beneficios a través de un producto alimenticio, que gracias a los cuidados de esa tierra, el agua, el clima, sus vientos, su gente, sus vínculos externos, siempre se nos regresará y se nos cobrará factura en todo lo que vivimos y deseamos, por lo que, no hay que olvidar que todo aquello que damos y sobre todo en el COMO, se nos devolverá tarde o temprano, que no debemos dejarnos llevar por un buen tiempo en el presente, sino, vivir con un presente y un futuro que hay que cuidar.

Cumplimos un año de buscar por nuestra propia iniciativa adherirnos a los principios del Pacto Mundial y nos a permitido reforzar lo que ya somos y nos a hecho mejorar y proyectar como ser mejores con el tiempo, me siento satisfecho pero todavía tenemos mucho por hacer, sentirme así de motivado y entusiasmado, me hace tomar en cuenta aspectos primordiales que analizados y estudiados trataremos de llevarlos a cabo a medida de nuestras posibilidades, pero tengan en mente que si los apoyare, porque veo los frutos que esto deja en un amplia gama de áreas y es tan bonita esa satisfacción que no puedo definirla con exactitud.

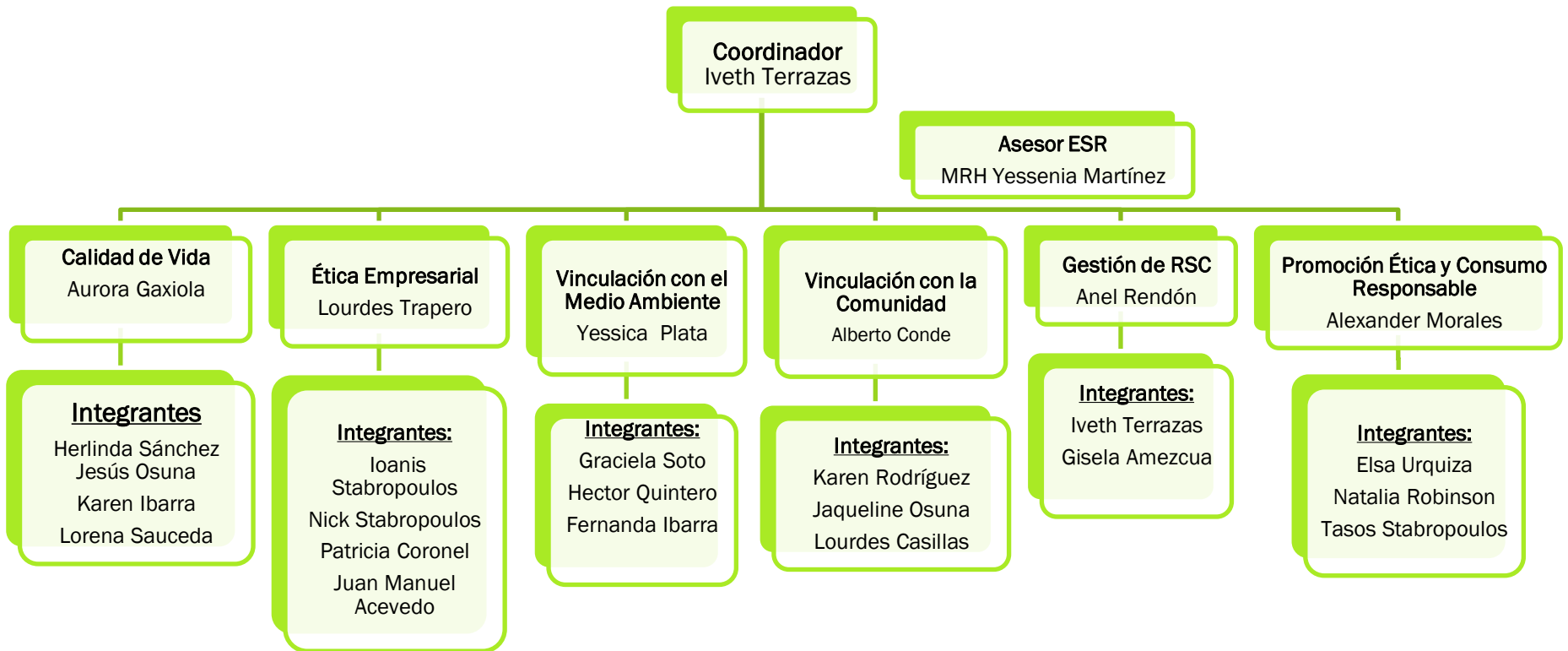
Nuestros procesos realizados durante este período de Septiembre 2011 a Septiembre 2012 muestran nuestro compromiso y los invito a revisarlos.

ATENTAMENTE

CP Ioanis Stabropoulos Escobosa

Director General

ORGANIGRAMA RSC



VOLUNTARIADO VALHPAC

Surge la creación del VOLUNTARIADO en Octubre de 2011 con la firme intención de lograr llegar a nuestra gente, que la reacción de todo nuestro esfuerzo se vea firmemente ligada de adentro hacia afuera.

El equipo se organizó y se lanzó con ideas innovadoras:

- 1) Conseguir apoyo con nuestros proveedores para organizar una posada
- 2) Conseguir Juguetes y comida
- 3) Ropa y zapatos
- 4) Dulces para festejos

Fué todo un éxito !!



VOLUNTARIADO VALHPAC: CALIDAD DE VIDA A NUESTRA GENTE



JUGUETON Campo Emilion


VALHPAC

VOLUNTARIADO VALHPAC: CALIDAD DE VIDA A NUESTROS NIÑOS



JUGUETON Campo Moroleon


VALHPAC

VOLUNTARIADO VALHPAC



Entrega de ROPA



CALIDAD DE VIDA: COLABORADORES

Como medida radical y logro extraordinario, organizamos diversas reuniones semanales de Diciembre de 2011 a Febrero de 2012, cada Sábado se elegía un equipo que organizaba un juego para la integración de todos, con reglas, lineamientos, alimentos y bebidas, al ganador se le premiaba con algo significativo. El convivio logró el trabajo en equipo, confianza y armonía laboral.

Al cierre de temporada Agrícola Julio 2012, dirección contrató un maestro de ZUMBA para que directamente en nuestras instalaciones se dieran las clases a todo el personal, todo con la firme idea de fomentar la cultura del ejercicio como medida de escape a todo tipo de estrés que sea generado en el colaborador.

Esto provocó entusiasmo, alegría y mejor clima laboral.



VISITA DE HIJOS DE TRABAJADORES




VALHPAC

ACTIVIDADES DEPORTIVAS: CALIDAD VIDA




VALHPAC

Carrera de Costales



CALIDAD DE VIDA: DEPORTE!!




VALHPAC

MEDIO AMBIENTE Y CALIDAD DE VIDA



VALHPAC

VINCULACION CON LA COMUNIDAD

Por orden de la dirección general, se estableció como POLITICA INSTITUCIONAL, el mantener un vínculo con nuestra comunidad a través de diversos donativos, siempre procurando que ellos generen una respuesta, apoyo o beneficio, sin importar si es reciproco o no, apoyar areas como:

- Deporte
- Profesional
- Enfermedad
- Alimentos
- Religión

Sin ningún tipo de distinción, pero si buscando siempre integrar a nuestro colaborador, que participe, viva y sienta el placer de servir.



VINCULACIÓN CON LA COMUNIDAD Y NUESTROS COLABORADORES



Donativo y asistencia a la carrera anual Grupo Amigos de Niños Afectados de Cáncer I.A.P



GRUPO CICLISTA "LA TRIBU": COLABORADORES PARTICIPANTES





ACTIVIDADES: DEPORTE, CONVIVIO, MEDIO AMBIENTE



Donativo y Asistencia carrera JAZTEA



PROMOCION: DIPTICO VALHPAC



Bienvenidos



HISTORIA	BENEFICIOS
<p>Valores Hortícolas del Pacífico S.A. de C.V.</p> <p>Es una empresa cien por ciento familiar ubicada en el valle de Culiacán, en el Estado de Sinaloa, la cual fue fundada en el año de 1996 con su nueva razón social por su Socio Fundador y Director General CP Ioanis Stabropoulos E.; anteriormente ya había existido esta organización como Agrícola Moroleón dando inicio a sus operaciones en la década de los sesentas; una empresa que dirigió su padre el Señor Trifonas Stabropoulos P. que en sus años exitosos fue muy rentable y productiva.</p>	<p>1.- Traslado</p> <ul style="list-style-type: none"> • Origen - Destino • Destino - Origen <p>2.- Educación</p> <ul style="list-style-type: none"> • Guardería • Escuela (niños y adultos) <p>3.- Vivienda Digna</p> <ul style="list-style-type: none"> • Agua • Luz • Estufa y Gas <p>4.- Servicios</p> <ul style="list-style-type: none"> • Baños comunitarios separados (hombres-Mujeres) • Lavaderos <p>4.- Otros</p> <ul style="list-style-type: none"> • Becas a niños (Sedesol) • Desayunos Calientes



Dirección

Carretera a Navolato Km. 13
 Aguaruto 1 ,Campo Moroleon
 Culiacán ,Sinaloa
 Tel. (667) 7-10-04-04

Personas (Contacto)

- CAMPO**
- Ing. Luis G Castañeda Barrantes
 Antolín Dominguez Lopez
- EMPAQUE**
- Arq. Martin Esquer Hernández
- ENTOMOLOGIA**
- Ing. Ángel Blanco Carrillo
- RESPONSABILIDAD SOCIAL**
- LPP Iveth E. Terrazas Felix

CONTACTANOS



MEDIO AMBIENTE: ESTAMOS TRABAJANDO (HACEMOS Y PROYECTAMOS)



- 1° Logramos eficientizar el uso del agua en las instalaciones corporativas
- 2° Contamos con plantas de agua para servicio de nuestros colaboradores de campo
- 3° Tenemos POZOS para generar agua para tratamiento y riego.



- 1° Logramos eficientizar el uso del energía en las instalaciones corporativas con promoción
- 2° El uso de aire acondicionado en un nivel de temperatura que no genere tanto consumo
- 3° Estamos trabajando en su uso Industrial.



- 1° Cada árbol caído implica reforestación de 5 *Proyecto

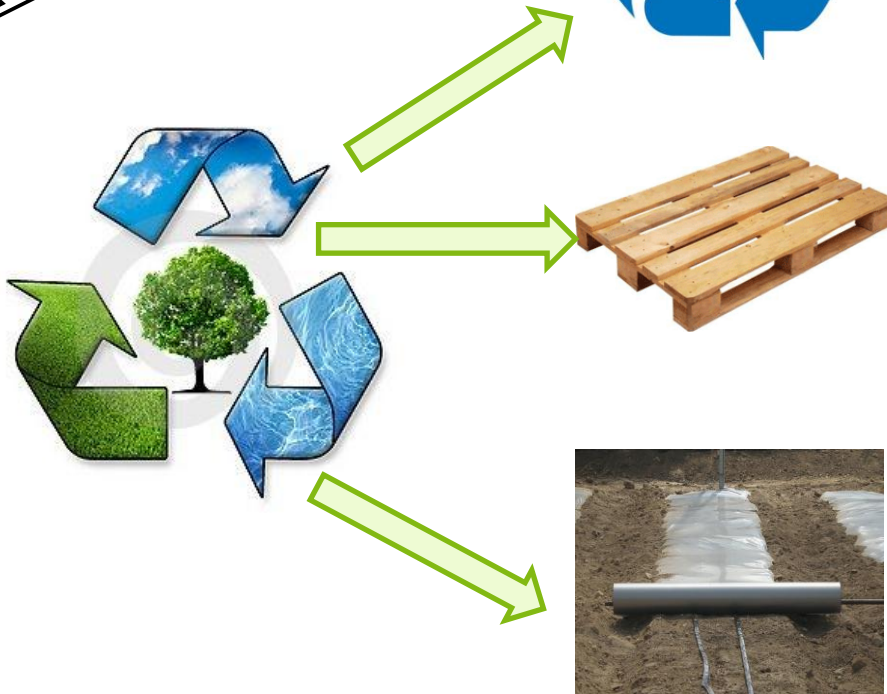
Proyecto:



Reciclar: Ofna-Hogar



RECICLAMOS:



Papelería: Hojas bajo metodo especial
Cada departamento hace su distribución cuidando lo confidencial

Parrillas: Rentamos un alto porcentaje de parrillas para manejo de nuestro producto, esto nos permite bajar costos y no hacer mal uso de este insumo. También usamos para estibas diversas o la vendemos y le damos un destino en beneficio de nuestros colaboradores.

Plástico: su uso agrícola sirve para solo una temporada, ayuda a disminuir el uso de agua, pero al término de vida útil, se retira y se vende, el producto de su venta sirvió para compra de uniformes de nuestros colaboradores.

CAPITAL HUMANO

Departamento de nueva creación Direccional



Guarderías: mejoras proyecto



Colaboradores:
Seguros GMM,
Funerarios extendido a
familia



Servicio DENTAL



Lograr armonía
en las FAMILIAS



Colaboradores: Unión, Servicio y
Atención personalizada



Apoyo semanal
Combustible

Dic.2011

VALHPAC

ETICA EMPRESARIAL: COLABORADORES



Gratificación evaluatoria



Aumento de Sueldos
Febrero 2012

ETICA EMPRESARIAL

Como medida de éxito y apoyo de nuestro departamento de CAPITAL HUMANO, lanzamos la innovación de:

- 1) Gaceta Cultural (desde Febrero de 2012)
- 2) Boletín VALHPAC (desde el 3er Trimestre de 2012)



BOLETIN VALHPAC



GRACIAS!