

KONE
Siège social
Bâtiment Aéroport
ZAC de l'Arénas
455, promenade des Anglais
BP 3316
06206 Nice CEDEX 3 - FRANCE
Tél. : +33 (0)4 97 18 47 00
Fax : +33 (0)4 97 18 50 99

www.kone.com



Rapport Développement Durable KONE France

Le Développement Durable est dans notre nature



Ascenseurs, escaliers mécaniques, portes automatiques : KONE améliore l'accessibilité des bâtiments partout à travers le monde. D'origine finlandaise, notre Groupe a toujours fait du Développement Durable un levier de satisfaction client. Issue de l'immobilier et du bâtiment, notre clientèle accorde en effet une importance capitale au respect de l'environnement quant au choix de ses partenaires commerciaux. Unique ascensoriste certifié ISO 14001, nous avons encore eu l'occasion de démontrer en 2008 notre savoir-faire en matière de produits et de services Eco-Efficient®, toujours plus « propres » et plus économes.

Entreprise socialement responsable, nous avons continué à mettre en place des actions en faveur de l'insertion des personnes handicapées en interne. L'intégration d'un ESAT au sein même des locaux de notre filiale Prokodis est l'exemple d'un partenariat gagnant/gagnant qui augmente notre performance tout en offrant une réelle intégration à des personnes différentes qui nous apportent leurs compétences. Enfin, la Fondation d'entreprise KONE France a poursuivi ses efforts pour soutenir des projets innovants, parfois issus de rencontres sur le terrain avec nos clients.

En termes de développement commercial, KONE France a enregistré cette année une progression de 17 % de son chiffre d'affaires et a retrouvé une rentabilité conforme à ses attentes. La preuve que le Développement Durable n'est pas, chez nous, un effet de mode ou de communication, mais un véritable outil de performance!

**Gérald Roux,
Directeur Général,
KONE France**

Sommaire

Le mot de Gérald Roux, Directeur Général	3
Chiffres et événements 2008	4
Les activités de KONE	6
Respecter l'environnement	12
Une entreprise responsable et engagée	16
Les ressources humaines	20
La Fondation d'entreprise KONE France	24

Chiffres et événements 2008

Avec plus de 225 000 installations sous contrat, KONE, concepteur de solutions d'accessibilité aux bâtiments, est un acteur majeur des ascenseurs, escaliers mécaniques et portes automatiques.

Chiffres clés

599,5 M€ (+17 %)
chiffre d'affaires

3 800
collaborateurs

617
recrutements effectués,
hors acquisitions

100 000
ascenseurs et escaliers mécaniques
sous contrat

125 000
portes automatiques sous contrat

Les événements de l'année



Janvier

Créée en janvier 2007, la Fondation d'entreprise KONE France souffle sa première bougie.



Février

Lancement à Nice de la formation technique entièrement dédiée aux femmes, en partenariat avec le lycée des Eucalyptus, l'UPE 06, L'UIMM Côte d'Azur, l'ANPE, les ASSEDIC et le Greta.



Mars

« Quand la sécurité fait loi », ouvrage de référence en matière de législation des portes automatiques, sort dans sa version 2.0.



Avril

Sortie mondiale du nouveau site Internet KONE.



Mai

La Fondation KONE France est à l'honneur: elle est partenaire de la Fête des Voisins pour la quatrième année et soutient l'Association Sportive et Culturelle de l'Assemblée Nationale (ASCAN) au travers de l'opération Rêves de Gosses.



Juin

KONE et sa filiale Prokodis signent la Charte de la Diversité.



Grand Mécène de la saison culturelle « 100 % Finlande », KONE est partenaire de l'exposition sur l'architecture finlandaise, qui se tient à la Cité de l'Architecture et du Patrimoine.



Juillet

KONE accueille deux invités de marque en son siège social à Nice: Xavier Bertrand, ministre du travail et de l'emploi, et Christian Estrosi, maire de la ville.



Août

19^e en 2006 puis 11^e en 2007, Nicolas Bérenger, skipper du bateau KONE Elevators termine 7^e de la Solitaire du Figaro. Une progression retracée dans les DVD *Ascension d'un champion* et *Ascension vers la victoire*.



Septembre

La Fondation KONE France offre des Joëlettes à deux associations.



Avant d'embarquer pour la Cap Istanbul, Nicolas Bérenger fait halte à l'école des Magnolias. Durant les trois semaines de la course, il devient le héros des élèves, qui peuvent suivre ses exploits en direct.



Octobre

Nicolas Bérenger s'impose pour la deuxième année consécutive lors de la course Cap Istanbul et devient vice-champion de France de course au large en solitaire.

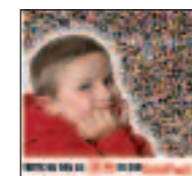


Novembre

KONE est partenaire dans les Alpes-Maritimes de la semaine pour l'emploi des personnes handicapées.



KONE reçoit le prix « entreprises et média » aux Entrepreneariales pour sa campagne de communication institutionnelle. Mettant en scène de véritables collaborateurs de l'entreprise, elle joue la carte de l'authenticité.



Décembre

KONE reconduit son partenariat avec le Téléthon à travers ses avis de passage en cabine.

Experts de l'accessibilité

L'accessibilité pour tous devient une réalité. Ascenseurs, escaliers mécaniques, trottoirs roulants, portes automatiques : KONE conçoit des solutions d'accessibilité pour que chacun puisse se déplacer dans les bâtiments en toute liberté, en toute tranquillité et en toute sécurité.



Escaliers mécaniques et trottoirs roulants

Maintenance, modernisation d'ascenseurs et de monte-charges

Installation d'ascenseurs neufs

Automatisation de portes battantes

Ascenseurs neufs dans les immeubles anciens

Portes piétonnes

Interphones et accès sécurisés

Portes de garage

Portails

Élévateurs pour personnes à mobilité réduite

Maintenance et modernisation

KONE veille sur vos installations.

KONE assure la maintenance de 225 000 appareils en France. En 2008, trois grands contrats de modernisations d'ascenseurs ont été signés avec la SNCF, l'Assemblée Nationale et l'hôpital de La Pitié-Salpêtrière.

La division escaliers mécaniques a pour sa part installé 12 appareils en un week-end dans un Grand Magasin de Toulouse. Toujours dans le Sud-ouest, KONE Portes Automatiques s'est vu confier 358 installations par une grande banque.

Installations neuves

À la pointe de la technologie.

Tours de grande hauteur, immeubles d'habitation, établissements recevant du public: KONE conçoit, fabrique et installe ses appareils neufs au cœur de tous les bâtiments.

L'année 2008 a vu ses équipes remporter l'équipement de la Tour Elithis, entièrement conçue en bois et en verre, composée de 10 niveaux. Parmi les premiers bâtiments à énergie positive de France, elle verra le jour en 2009.



Recycl'Attitude: après chaque passage de nos techniciens, nous faisons traiter et recycler les déchets issus de leurs interventions.

Respecter l'environnement

Le respect de l'environnement a toujours été une priorité chez KONE. Aujourd'hui, il est le seul et unique ascensoriste certifié ISO 14001 pour ses produits et services.

Éco-conception: des preuves tangibles

KONE MonoSpace™ et KONE EcoDisc®: des économies d'énergie à tous les étages



Si le secteur du BTP représente 40 % de la consommation mondiale d'énergie, les ascenseurs et escaliers mécaniques représentent

entre 2 et 10 % de la consommation énergétique d'un bâtiment. Les solutions KONE Eco-Efficient™ combinent économies d'énergie et gain d'espace. Elles réduisent l'empreinte écologique du bâtiment tout au long de son cycle de vie, sont pérennes et ont un faible coût d'utilisation.

Facilement entretenues et modernisées, elles garantissent des performances optimales. À titre d'exemple, le KONE MonoSpace™, premier ascenseur sans local de machine inventé en 1996, contient un moteur intégré dans la gaine. Supprimant les contraintes liées à l'encombrement des locaux techniques des machineries, l'économie réalisée en termes de surface et, par conséquent, de matières consommées, est de plus de 30 %. La consommation d'énergie est par ailleurs inférieure de 70 % par rapport à un ascenseur hydraulique et de 40 % par rapport à un ascenseur électrique traditionnel.

De même, l'intensité de démarrage est réduite de 60 % à 70 %.

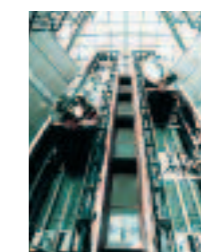
En outre, la réduction des émissions de CO₂ annuelle est de 2 240 kg par rapport à un ascenseur hydraulique et de 1 120 kg par rapport à un moteur deux vitesses.

Enfin, la technologie KONE EcoDisc® n'utilise pas d'huile et sa conception compacte est réalisée à base de matériaux recyclables.

Les systèmes régénératifs: de l'énergie renouvelée

Les systèmes régénératifs permettent de récupérer l'énergie lors du freinage pour la transformer et la réutiliser, comme, par exemple, pour l'éclairage du bâtiment. Le contrepoids ou la cabine deviennent le moteur et le KONE EcoDisc® devient un générateur qui transforme la puissance en courant. Produisant une énergie sûre, ces systèmes récupèrent jusqu'à 25 % de l'énergie totale utilisée par un ascenseur. Les économies d'énergie et la réduction des émissions de CO₂ annuelles sont réelles: respectivement 13 250 kWh et 6 400 kg par rapport à un système non régénératif!

Ascenseur en phase d'attente: jusqu'à 80 % de la consommation globale



L'énergie en phase d'attente représente 10 à 15 % de la consommation globale des ascenseurs à fortes charge et vitesse, et jusqu'à 80 % pour des appareils de faibles charge et vitesse. Aussi KONE propose-t-il

une solution efficace concernant l'éclairage et la ventilation de la cabine, permettant d'économiser jusqu'à 350 kWh/an et de réduire les émissions de CO₂ de 170 kg/an. Après le dernier appel et une temporisation, l'éclairage et la ventilation cabine s'arrêtent automatiquement. Le système réduit alors la température à l'intérieur de la cabine ou le recours à la climatisation. Quand l'ascenseur est de nouveau utilisé, la lumière et la température reviennent graduellement.



Les manœuvres à destination : optimiser les flux

Les manœuvres à destination KONE permettent aux passagers de choisir leur étage de destination depuis le palier avant d'accéder à l'ascenseur. Elles sont synonymes d'économies d'énergie significatives en augmentant la capacité de l'installation et réduisent le nombre de déplacements. Elles minimisent le nombre d'ascenseurs et permettent en outre d'installer des appareils de plus petite taille.

La certification ISO 14001 reconduite

Nous sommes le seul ascensoriste certifié ISO 14001 pour ses produits et services. Une satisfaction d'autant plus grande que la certification version 2004, reconduite en 2007, a été maintenue en 2008. Elle intègre désormais l'activité Portes Automatiques.

Des services très « verts »

La modernisation : jusqu'à 75 % d'économies

KONE ReGenerate™ est une solution complète de modernisation comprenant un moteur, une armoire de commandes ainsi qu'une nouvelle signalisation cabine et palier. Il s'adapte sur un ascenseur existant dont on garde le contrepoids. L'utilisation d'un moteur de taille réduite permet de faire des économies de consommation avérées par rapport à un système traditionnel.

Par ailleurs, si une installation nécessite une modernisation plus importante, le KONE MaxiSpace™ permet d'augmenter la surface de la cabine d'ascenseur dans la même gaine et d'économiser entre 50 % et 70 % d'énergie.



Courant 2007, une campagne de mesure des consommations a été réalisée par EDF sur une cage d'ascenseur du chantier de la Pellissière, à Marseille. Les résultats avant/après modernisation sont éloquentes :

une réduction de 75 % de la puissance appelée et de 75 % de la consommation électrique.

La maintenance : des process optimisés

Des équipements bien entretenus et fonctionnant bien permettent de réaliser de réelles économies. Dès lors, les programmes de maintenance KONE sont conçus de manière à réduire le nombre d'appels au service de dépannage, au profit d'une maintenance préventive. Utilisant les dernières technologies de communication entre le terrain et nos agences ou le Centre de Contact Client, ils optimisent les déplacements des techniciens.

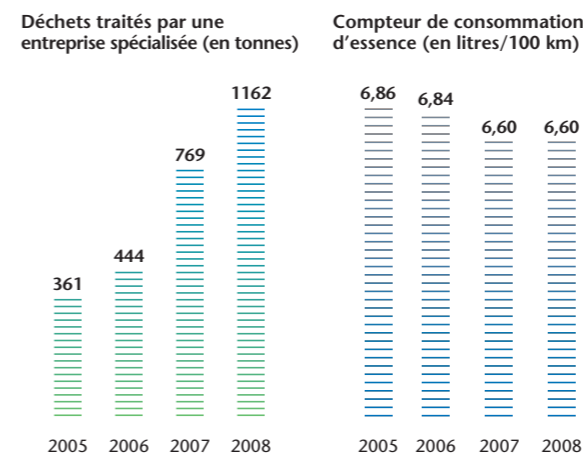
Il en résulte des interventions optimisées en termes de temps, une moindre consommation de carburant et une réduction de l'empreinte carbone de nos activités de service.

Préserver l'environnement

Mieux gérer les déchets

97 % des matériaux que nous utilisons sont recyclables ou revalorisables. Lorsque nous ne pouvons le faire nous-mêmes, nous déléguons à des entreprises spécialisées le traitement de nos déchets.

Ainsi, 1 162 tonnes de déchets ont été traitées en 2008, contre 769 l'année précédente et 444 en 2006.



Une attestation remise à la fin de chaque chantier

En fin de travaux, nos équipes remettent au client une attestation certifiant que les déchets de son chantier ont bien été évacués, retraités ou recyclés.

Réduire les émissions de CO₂

Depuis 2007 KONE a mis en place un compteur CO₂. Avec près de 1 800 tonnes, le transport automobile est le plus gros émetteur de dioxyde de carbone en raison de la flotte de véhicules, devant les bâtiments (1 200 tonnes) et le transport aérien (800 tonnes). 2008 a vu le test de 2 roues électriques. Ce test ne s'est pas encore avéré probant en raison de la faible autonomie des véhicules.

Veiller à la consommation d'essence et de papier

Deux compteurs de consommation de papier et d'essence ont été mis en place cette année. Si les résultats de la consommation de papier ne seront connus qu'en 2008, la consommation d'essence des véhicules a, en revanche, connu une baisse sensible passant, entre 2005 et 2008, de 6,86 à 6,60 litres aux 100 km.

Des actions de sensibilisation pour protéger la planète

Un jeu pour notre personnel

Afin de mieux partager nos valeurs avec notre personnel, nous avons mis en place l'opération « Je(u) roule habile ».

Ce jeu a pour objectif d'inciter les salariés à adopter un comportement responsable au volant et à mesurer leur consommation d'essence. En outre, une formation expliquant à nos techniciens notre programme de protection de l'environnement a vu le jour en 2008.

Une charte fournisseurs

Depuis 2006, KONE fait signer la charte Kenya (KONE Environmental Year Agreement) à tous ses fournisseurs : chacun d'entre eux s'engage ainsi à appliquer nos exigences en matière de respect de l'environnement.

Informer nos clients

KONE participe régulièrement à des réunions professionnelles. Ses équipes sont régulièrement invitées à témoigner des bonnes pratiques en matière de préservation de l'environnement. À titre d'exemple, Gérard Roux, Directeur Général de KONE France, a présenté les réalisations de notre entreprise en matière de maîtrise de l'énergie lors de conférences organisées par nos clients Citya et BNP-REPM.

Marc Frété, responsable qualité et environnement, témoigne de la culture d'entreprise « verte » de KONE France : « Notre Groupe, d'origine finlandaise, a toujours accordé une importance capitale à l'environnement. Être le seul et unique ascensoriste certifié ISO 14001 en France nous confère une responsabilité à laquelle l'ensemble de notre personnel et de nos fournisseurs sont sensibles. Face à des clients particulièrement attentifs à notre politique environnementale, nous redoublons d'efforts pour proposer des produits et services encore plus verts et toujours plus performants. »





Nice, école des Magnolias: Nicolas Bérenger, skipper de KONE Elevators, transmet sa passion de la mer et de la voile aux élèves.

Une entreprise responsable et engagée

KONE a toujours instauré un dialogue avec l'ensemble de ses parties prenantes. Fondé sur l'écoute et la transparence, il est à l'origine de sa réputation d'entreprise responsable.

Partenaire de confiance

Au service de nos clients

Qu'ils soient syndics, gestionnaires de parcs immobiliers, architectes, promoteurs immobiliers, associations ou copropriétaires, les clients de KONE partagent tous les mêmes exigences en matière de qualité de service. À l'écoute de leurs attentes, nous élaborons chaque année une enquête de satisfaction.

Réalisée par un organisme extérieur, afin de garantir sa fiabilité, elle aborde tous les thèmes de la relation

commerciale: conseil, écoute, service, prix, transparence... Les résultats sont transmis à chaque entité régionale et sont analysés en profondeur. Ils sont en outre relayés dans notre magazine client Liaison, tiré à 27 000 exemplaires,

et abordés lors des Focus Group. Réunions de travail placées sous le signe de l'échange et de la convivialité, ils permettent d'enrichir la relation avec nos clients. Une quinzaine de Focus Group ont lieu chaque année, entre mai et octobre.

Accessibilité pour tous

Début 2008, KONE a signé un contrat majeur avec la SNCF. Visant à faciliter l'accès des gares aux personnes handicapées, la première livraison aura lieu courant 2009 en région parisienne.

Au-delà de l'aspect financier, ce contrat est plus que symbolique, car il incarne la raison d'être de notre entreprise, fondée sur l'accessibilité aux bâtiments.

Les chantiers, majoritairement situés en région parisienne, mobiliseront des équipes entièrement dédiées et s'étaleront sur deux ans. Ascenseurs KONE MonoSpace™, escaliers mécaniques et portes automatiques offriront ainsi une meilleure accessibilité aux passagers, tout en préservant l'environnement.

Un partenariat durable avec nos fournisseurs

Sur un marché en très forte expansion, le succès de KONE est en partie dû à la qualité de ses fournisseurs et sous-traitants. Partenaires de notre développement, leur expertise et leur efficacité contribuent à la satisfaction de nos clients. Désireux d'instaurer des relations pérennes avec l'ensemble des sociétés que nous employons, nous avons mis en place une charte de collaboration. Elle garantit notre loyauté aux sous-traitants et permet de maintenir nos exigences en matière de qualité de travail, de service et de respect de l'environnement.

Les écoles, pépinières de talents

Durant les trois dernières années, KONE a recruté plus d'un millier de personnes, de formation technique pour la plupart. Régulièrement présentes dans les lycées techniques, à l'occasion de conférences ou d'ateliers pédagogiques, nos équipes présentent les opportunités de carrières aux futurs diplômés. Ces actions de communication à destination des élèves sont mises en place avec l'aide du corps enseignant et nous permettent de préparer l'avenir.





Au cœur de la vie

KONE et Nicolas Bérenger : bien plus qu'un contrat de sponsoring

KONE et Nicolas Bérenger font route commune depuis 2005. Un partenariat qui illustre la volonté de notre entreprise de s'investir dans la voile, plus par envie d'associer aventure humaine, innovation technologique, dépassement de soi et respect de l'environnement, que par pur esprit de compétition. Sur le plan sportif, 2008 a été une année de consécration avec une deuxième victoire consécutive lors de la Cap Istanbul et le titre de vice-champion de France de course au large en solitaire.

Avant de mettre le cap vers la Turquie, Nicolas Bérenger, alors en pleins préparatifs de la course, a fait escale à Nice. L'occasion de rencontrer les élèves



de l'école primaire des Magnolias. Cette opération, dont l'objectif était de faire passer aux enfants l'amour de la mer et de la voile, ainsi que l'envie de se dépasser, témoigne de la complicité entre le skipper et KONE.

Chantal Hazan, directrice de l'école, revient sur l'événement :

« C'est pendant l'été que nous avons préparé, avec la direction communication de KONE, la venue de Nicolas à l'école.

À la rentrée, 80 enfants de CE2 et de CM2 étaient autorisés à participer au projet.

Nicolas, lors de son intervention à l'école, a expliqué son métier, ses valeurs, et présenté son bateau, le monde de la mer ainsi que celui de la voile. Un deuxième rendez-vous a permis aux enfants de voir son bateau, amarré au port de Nice. Durant toute la course, des vacances radio ont été organisées deux fois par semaine avec les enfants. Ils ont ainsi vécu de purs instants de bonheurs inoubliables en interviewant leur skipper favori.

Les programmes scolaires n'ont pas été oubliés pour autant. Du français aux mathématiques, des arts plastiques à la géographie, toutes les matières ont été la clé de voûte d'un travail complet sur le thème de la mer et de la voile. Les enfants ont été motivés au-delà de tout espoir et se sont surpassés comme le leur avait suggéré Nicolas. Ils ont pris encore plus de plaisir à étudier. »



Soutien de la Fête des Voisins

Groupe international, KONE s'investit dans la culture de chaque pays où il est présent. En France, le meilleur exemple est sans conteste le partenariat avec la Fête des Voisins, établi depuis 2005. Au travers de sa Fondation d'entreprise, KONE contribue ainsi à la convivialité des immeubles en donnant des kits pour faire la fête entre voisins.

Engagement institutionnel

Entreprendre pour la Cité



Créée en 1986 à Paris par Claude Bébéar, l'association IMS-Entreprendre pour la Cité regroupe un réseau

de 180 entreprises engagées dans notre Société.

En 2001, la première antenne régionale ouvre ses portes à Lyon. La deuxième voit le jour en Provence-Alpes-Côte-d'Azur en 2007.

IMS Nice-Azur, dont KONE est l'une des 7 entreprises fondatrices, se concentre sur 4 axes de travail :

l'accès à l'emploi des personnes qui en sont éloignées, la gestion de la diversité en entreprise, le mécénat et la lutte contre l'illettrisme.



Elisabeth Fuchs, responsable d'IMS Nice-Azur présente les missions de la structure : « IMS-Entreprendre pour la Cité aide les entreprises à développer des initiatives génératrices d'une plus grande

équité sociale et créatrices de valeur pour les territoires.

Les missions de l'association sont très variées : promotion de la non-discrimination et de la diversité, insertion des populations en difficulté, accès à l'emploi des personnes en situation de handicap, aide à l'emploi des jeunes des quartiers sensibles, mécénat, soutien au développement socio-économique local...

Plus largement, l'IMS invite les entreprises à ouvrir de nouvelles voies de collaboration avec les autres acteurs de la Cité et les aide à bâtir des démarches d'engagement sociétal. »

Partenaire du Téléthon

Pour la troisième année consécutive, KONE a soutenu l'Association Française contre les Myopathies.



Partenaire du Téléthon, il a offert une page de publicité à l'AFM dans son magazine client Liaison, tiré à 27 000 exemplaires. En outre, 80 000 avis de passage aux couleurs de l'événement ont été apposés dans ses ascenseurs sous contrat.

Signataire du Pacte Mondial



WE SUPPORT

Depuis février 2007, KONE France adhère au Pacte Mondial (Global Compact), initié par le Secrétaire Général des Nations Unies, qui compte dix principes. Le respect de ces principes constitue pour KONE

un référentiel international qui guide son action en faveur du Développement Durable.

N° 1 Les entreprises sont invitées à promouvoir et à respecter la protection du droit international relatif aux droits de l'homme dans leur sphère d'influence.

N° 2 À veiller à ce que leurs propres compagnies ne se rendent pas complices de violations des droits de l'homme.

N° 3 Les entreprises sont invitées à respecter la liberté d'association et à reconnaître le droit de négociation collective.

N° 4 L'élimination de toutes les formes de travail forcé ou obligatoire.

N° 5 L'abolition effective du travail des enfants.

N° 6 L'élimination de la discrimination en matière d'emploi et de profession.

N° 7 Les entreprises sont invitées à appliquer l'approche de précaution face aux problèmes touchant l'environnement.

N° 8 À entreprendre des initiatives tendant à promouvoir une plus grande responsabilité en matière d'environnement.

N° 9 À favoriser la mise au point et la diffusion des technologies respectueuses de l'environnement.

N° 10 Les entreprises sont invitées à agir contre la corruption sous toutes ses formes, y compris l'extorsion de fonds et les pots-de-vin.

Les ressources humaines

Les femmes et les hommes de KONE sont à l'origine de son succès. C'est pourquoi, sur un marché en très forte croissance, où les compétences sont de plus en plus difficiles à attirer et à fidéliser, notre entreprise multiplie les actions de communication à destination des candidats et de ses collaborateurs.

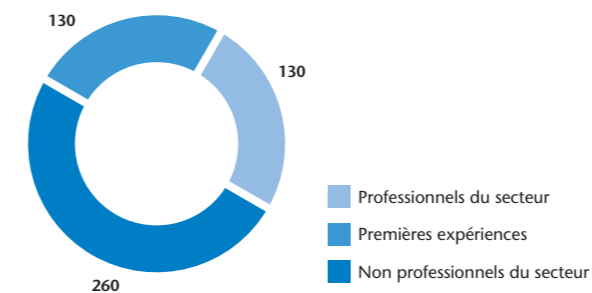
Ouverts à tous les talents...

Le recrutement, moteur de notre croissance

À l'instar des années précédentes, 2008 a été un grand cru en matière de recrutement.

En embauchant 617 personnes en CDI, dont 520 techniciens, KONE a pu soutenir sa croissance et consolider ses parts de marché. Pour la deuxième année consécutive, l'entreprise a figuré parmi les 100 premiers recruteurs de France. Aux 617 recrutements se sont ajoutés 89 nouveaux salariés, provenant d'entreprises rachetées.

Embauches 2008 de techniciens (hors intégration)



Signataires de Charte de la Diversité



S'engager en faveur de la diversité culturelle, ethnique et sociale a toujours été une réalité chez KONE. Adhérents à l'IMS, ses collaborateurs impliqués

dans le recrutement, la formation et la gestion des carrières sont sensibilisés aux enjeux de la non-discrimination. Ils en respectent le principe sous toutes ses formes.

Aussi, KONE et sa filiale Prokodis ont-ils signé la Charte de la Diversité, le 16 juin.

Engagés pour l'insertion des personnes handicapées

Nous mettons tout en œuvre pour faciliter les recrutements de personnes en situation de handicap. Partenaires en région Alpes-Maritimes de la 12^e Semaine pour l'Emploi des Personnes Handicapées, nous avons mandaté l'association Handy Job 06 afin qu'elle audite l'ensemble de nos postes et fonctions. En effet, nous avons pour objectif de signer, dans le courant de l'année 2009, un accord sur l'emploi et le maintien dans l'emploi des personnes handicapées.



Sophie Vetel, responsable des relations entreprises chez Handy Job 06, revient sur ses missions principales : « Créée en 1994, Handy Job 06 emploie aujourd'hui une trentaine de personnes. Majoritairement

financée par l'AGEFIPH, l'association exerce trois missions principales. En premier lieu, elle conseille les personnes handicapées dans leurs recherches d'emploi. En second lieu, Handy Job 06 accompagne les entreprises dans leurs démarches d'insertion de personnels handicapés. Le champ d'intervention s'étend de l'aide au recrutement au montage de dossiers de formation, d'aménagement et d'accessibilité. Enfin, l'association a mis en place avec le Programme d'Insertion des Personnes Handicapées un dispositif de maintien à l'emploi. Il aide les employeurs à répondre à leur obligation de reclassement des collaborateurs en cas d'inaptitude au poste et apporte, à l'instar des salariés, un soutien aux médecins du travail. »

100 % authentique: notre campagne de communication recrutement met en scène nos collaborateurs, comme Eddy et Caroline.

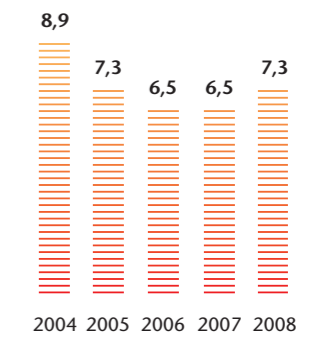


Une séance de travail avec des techniciens débutants au centre de formation.



Sécurité: après la théorie, la pratique...

Taux de fréquence des accidents par million d'heures



5 %

Masse salariale consacrée à la formation en 2008

100 803

Heures de formation dispensées

1 750

Stagiaires accueillis: 1 100 en formation continue, 650 en formation initiale

Faire rimer technicité avec féminité

La grande majorité de notre effectif est constituée de techniciens. Un métier qui attire avant tout les hommes et qui explique nos difficultés à recruter des femmes dans ces fonctions. Toutefois, nous avons mis en place, à Nice, une formation de technicien de maintenance uniquement ouverte aux femmes. Une initiative qui nous permettra d'embaucher, dans les années à venir, plus de personnels féminins à ces postes.

Partenaires de l'AFPA

Mis en place par KONE Provence, un partenariat avec l'AFPA d'Istres a permis à douze personnes de suivre la formation accélérée de maintenance des ascenseurs. De niveau bac professionnel électrotechnique, les participants ont suivi un cursus de 350 heures. À Magnanville, une autre initiative a permis de former et d'embaucher des personnes n'ayant pas, au départ, de formation requise pour exercer nos métiers.



Maïté Cutman, technicienne de maintenance, témoigne de son travail au quotidien : « Au départ, je voulais être ingénieur du son mais un de mes professeurs m'a conseillé de m'orienter vers l'électrotechnique. Aujourd'hui, avec le recul, je peux dire que j'ai fait le bon choix. En effet, cela m'a permis de rentrer chez KONE. Outre l'aspect technique, j'apprécie beaucoup le contact avec les clients. Au départ, ils sont un peu surpris de voir une fille, mais j'arrive très vite à instaurer un climat de confiance. J'apprécie également la grande autonomie que j'ai dans mon travail et l'absence totale de routine. Demain, j'aimerais bien devenir la première femme chef d'équipe. Mais j'ai encore beaucoup de choses à apprendre. »

Nos collaborateurs: notre première richesse

Quatre accords majeurs signés

Depuis 2007, quatre accords ont été signés avec les partenaires sociaux. Portant sur la gestion prévisionnelle des emplois et des compétences, la diversité, le handicap et l'égalité professionnelle, ils témoignent de notre volonté d'être un employeur haut de gamme.

En outre, KONE a lancé en 2008 une enquête portant sur la communication interne, dont les résultats seront communiqués l'année prochaine.

Dans l'immédiat, un nouveau magazine interne, de diffusion internationale, a été créé par le Groupe. En outre, l'information relative à KONE France et ses filiales est relayée dans l'Infloflash, la newsletter électronique mensuelle diffusée auprès de notre personnel.

La formation: une priorité

Former son personnel a toujours été une priorité pour KONE. En France, deux centres de formation, situés à Châteauroux et à Trappes, emploient une vingtaine de formateurs. Chaque année, des centaines de techniciens peuvent ainsi se familiariser avec des appareils de toutes générations et de toutes marques.

La sécurité: objectif zéro accident

Dès leur embauche, nos techniciens reçoivent une formation à la sécurité, priorité absolue chez KONE. Depuis 15 ans, un plan d'action et d'investissement a permis de diviser par trois le nombre d'accidents du travail. En 2008, nous avons enregistré une hausse de 0,8 point du taux d'accidents. Désireux de tendre vers le « zéro accident », nous allons donc augmenter le nombre d'interventions de notre Direction Sécurité et Prévention au sein de nos agences afin de maintenir en éveil l'attention de nos équipes.



Nice, le 27 mai: le siège social de KONE France est en fête.

La Fondation KONE France

Créée en janvier 2007, la Fondation d'entreprise KONE France a soufflé cette année sa première bougie. Elle soutient des projets traitant du lien social et de l'accessibilité. Encourageant les salariés KONE à s'investir, elle est partenaire de la Fête des Voisins et soutient de nombreux événements.

Une vocation sociale

Dans la lignée de l'entreprise, la Fondation KONE France est née de la volonté d'accélérer le développement des actions visant à améliorer la qualité de vie de ses clients au quotidien.

Elle a pour vocation de promouvoir l'accessibilité pour tous et la création de lien social dans les immeubles. Dotée d'un budget de fonctionnement d'un million d'euros sur 5 ans, elle soutient des projets ambitieux et innovants présentés par des associations ou, bénévolement, par des membres du personnel KONE. Ces projets visent à améliorer l'accès physique aux bâtiments – notamment aux personnes avec handicap – à favoriser l'accès à la culture sous toutes ses formes – particulièrement pour les personnes handicapées – et enfin, à créer les conditions de création de liens sociaux entre les habitants d'un immeuble ou d'un quartier, et les aider à mettre en place des actions de solidarité de proximité.

Partenaire de la Fête des Voisins

À l'heure où la solitude touche toutes les catégories de population, partager un verre entre voisins à l'occasion d'un buffet est une véritable bouffée d'air pur. Partenaire de la Fête des Voisins depuis 2005, KONE a passé le relais à sa Fondation d'entreprise en 2007. Pas moins de 15 000 kits comprenant gobelets recyclables, nappes, tabliers, badges, autocollants et sacs poubelles ont été distribués. Mis sous carton par un centre d'aide au travail de personnes handicapées, ils ont permis à des millions de personnes de faire la fête durant le dernier mardi de mai.

Atanase Périfan, fondateur et organisateur de l'événement, revient sur cette "success story" internationale:



« Avec 8 millions de participants en France en 2008, la Fête des Voisins a suscité un engouement dépassant les clivages et les communautarismes. Ce rendez-vous citoyen génère un véritable bénéfice social. Il met en jeu des pratiques d'échange ou la "relation" est infiniment plus importante que la "transaction". Élus, institutions publiques, commerces de proximité, relais associatifs et habitants: l'association fédère tous les acteurs de la ville autour d'un rendez-vous commun. Au-delà de la fête, il s'agit de redonner aux habitants, véritables acteurs de son succès, des espaces d'initiatives et d'échanges. Face au repli sur soi et à la peur de l'autre, il faut développer des solidarités de proximité complémentaires aux solidarités familiale et institutionnelle. Face à la chute sociale qui s'accélère, on ne compte plus les exemples de "parrainage" de voisins en difficulté. Depuis 2003, la Fête des Voisins s'est exportée à travers l'Europe: Bruxelles, Berlin, Genève, Dublin, Rome, Luxembourg, Birmingham, Porto, Ljubljana, Manchester, Brême... Ce sont aujourd'hui près de 800 villes du vieux continent qui célèbrent l'European Neighbours' Day; la preuve que l'Europe se construit aussi grâce à la solidarité. »

Quelques projets soutenus



École des chiens guides d'Ile-de-France

On ne dénombre aujourd'hui que 1 500 chiens guides de déficients visuels. Un chiffre hélas

insuffisant, puisque la demande est deux fois supérieure. En effet, la formation d'un chien guide est longue et onéreuse. D'un coût supérieur à 15 000 euros, elle est constituée de trois étapes successives, basées sur le renforcement positif, durant lesquelles sont développées la sensibilisation et l'apprentissage de l'obstacle, la responsabilité et la prise d'initiative. La Fondation KONE France a permis à l'Association des Chiens Guides d'Aveugles de développer un programme pédagogique autour de l'escalier mécanique, installation naturellement anxiogène pour nos amis à quatre pattes.

Association Valentin Haüy

L'Association Valentin Haüy agit pour la reconnaissance des déficients visuels, leurs droits ainsi que leur participation à la vie sociale et professionnelle. Proposant de nombreuses activités sportives ou culturelles, elle favorise également l'accessibilité au patrimoine historique français. Depuis plusieurs années, l'antenne de Nice gère un immeuble d'accueil pour aveugles et malvoyants, qui sont ainsi hébergés gratuitement. Elle souhaitait y installer un ascenseur afin de permettre aux habitants d'accéder plus facilement aux appartements. La Fondation d'entreprise KONE France a dépêché des techniciens KONE afin de réaliser une étude de faisabilité et un estimatif budgétaire pour la réalisation de l'ascenseur.



Rêves de gosse

L'association Rêves de Gosse fait découvrir à des enfants handicapés, malades ou défavorisés les plaisirs du vol en avions

légers. Elle leur permet aussi de rencontrer d'autres enfants bien portant, afin que chacun puisse s'enrichir de ses différences.

Cette année, un village de toile était dressé sur les différents aérodromes. Sculpteurs, clowns, magiciens, maquilleuses et pilotes assuraient l'animation.

Des enfants malades, handicapés moteurs ou mentaux pouvaient s'épanouir au contact d'autres enfants, dits normaux. Ce village leur permettait de patienter en attendant leur baptême de l'air.

La Fondation d'entreprise KONE France a soutenu financièrement la section Aéroclub de l'Association Sportive et Culturelle de l'Assemblée Nationale (ASCAN) afin qu'elle puisse faire s'envoler les enfants sur ses avions lors de cet événement.

Handicap Évasion 04 et l'Association des Paralysés de France 06

Inventée par Joël Claudel, la Joëlette est un fauteuil



mono roue tout terrain capable de se faufiler à travers les sentiers les plus étroits. Adaptable à tous les types de handicaps, elle est constituée de brancards avant et arrière qui permettent de faire rouler l'engin et de le porter si nécessaire.

La Fondation d'entreprise KONE France a fait bénéficier les deux associations de Joëlettes qui ont ainsi pu faire découvrir les joies de la montagne à leurs membres.

Musée archéologique de Cimiez

Statues, sarcophages, vases, bijoux, monnaies : le musée de Cimiez regroupe des dizaines de trésors archéologiques, de l'Antiquité au Moyen-Âge. Inauguré en janvier 1989, il fait la part belle aux civilisations grecque, latine et italique. Si le musée compte aujourd'hui des équipements tactiles pour handicapés visuels, il souhaite démocratiser l'archéologie tout en créant du lien social et de la convivialité.

Aussi va-t-il créer un espace de fouille interactif et pédagogique qui permettra aux personnes handicapées et valides de fouiller une parcelle afin d'y découvrir des « trésors » avant d'essayer de les reconstituer.

La Fondation d'entreprise KONE France a souhaité soutenir financièrement ce projet novateur.

Pour la première fois, il permet en effet de rendre accessible à tous le travail de recherche d'un archéologue.



Ce rapport est imprimé sur un papier blanchi sans chlore et respectueux de l'environnement.
Conception: Frégates. Illustration de couverture librement inspirée du travail d'Eric Leprince.
Crédits photos: AP Foucha, D. Mascarel, J. Vapillon, J.-F. Granat, photothèque KONE, IMS-Entreprendre pour la Cité, Immeubles en fête, D.R.
©KONE 04-2009. Document non contractuel. Dans un souci constant d'amélioration de nos produits et de nos services, nous nous réservons le droit d'apporter toute modification que nous jugerions nécessaire. KONE - Société anonyme au capital de 10410015 € - 592 052 302 RCS NICE.