

2010-2011

BM Küresel İlkeler Sözleşmesi İlerleme Bildirimi Raporu



SAMPAŞ BİLİŞİM VE İLETİŞİM SİSTEMLERİ SANAYİ VE TİCARET A.Ş. BİRLEŞMİŞ MİLLETLER KÜRESEL İLKELER SÖZLEŞMESİ İLERLEME BİLDİRİMİ RAPORU 2010-2011

RAPOR KAPSAMI

1

YÖNETİM KURULU BAŞKANI MESAJI

2

SAMPAŞ A.Ş. HAKKINDA

3/

SAMPAŞ A.Ş. DEĞERLERİ

7/

SAMPAŞ A.Ş. ÇALIŞMA HAYATI

11/

SAMPAŞ A.Ş. ÇEVRE YÖNETİMİ

17/

KÜRESEL İLKELER SÖZLEŞMESİ 10 İLKE

18

RAPOR KAPSAMI

Sampas A.Ş.; çalışanları ile birlikte sunduğu ürün ve hizmetlerde kalite standartlarında en üst seviyede olmayı, müşteri memnuniyeti ve tatminini en üst düzeyde tutarak güvenilirliği, devamlı gelişen ve yenilikçi olmayı, uluslararası bir hedef olarak seçmiştir. Bu doğrultuda uluslararası kalite standartlarında ürün ve hizmet sunmayı ilke haline getirmiştir. Bu sayede müşterisi olan belediyeler, çalışanlar ve iş ortakları, çözüm ortakları için güvenilir, dürüst, yenilikçi, saygın, girişimci, takım ruhunu yaratabilen, lider bir kuruluş olmayı hedeflemektedir.

Şirketimiz çalışanları ve paydaşları ile birlikte çalışarak belediyelere verdiği teknolojik çözüm ve yenilikçi ,verimlilik yaklaşımı ile ülke ekonomisinin gelişiminde rol almaktadır. Küresel İlkeler Sözleşmesi'ne attığımız imza ile bu raporda; şirketimizin mevcut halini ve gelecek hedeflerini göstermekteyiz. Bu doğrultuda hem mevcut halimizi hem de hedeflerimizi kamuoyu ve çalışanlarımız ile paylaşmak için bu raporu hazırladık .Bu rapor 2011-2012 yıllarını kapsamaktadır.

Kurumsal Sosyal Sorumluluk Raporumuza
www.sampas.com.tr/de pdf formatında
ulaşabilirsiniz.

Bu raporun önümüzdeki senelerde sistematik ve ölçülebilir veriler ile desteklenebilmesi için hedefler koymak ve bu hedeflere ulaşmak için gerekli çalışmalara kurum olarak başlamış bulunmaktayız.

YÖNETİM KURULU BAŞKANI MESAJI



Sampaş Bilişim ve İletişim Sistemleri A.Ş.; çalışanları, tedarikçileri ve iş ortakları ile takım ruhu içinde çalışarak, yerel yönetim sektöründe ulusal ve uluslararası pazarda ,en yüksek ve verimli teknolojiyi takip etmektedir. Ürün ve hizmetlerinin sürekli iyileştirilmesini ve devamlılığını sağlamak , müşteri ihtiyaçlarının ve beklentilerinin ötesine geçerek uluslararası kalite ve standartlarda ürün ve hizmet sunmak , bu konuda öncü ve yönlendirici bir kuruluş olmayı amaçlamaktadır. Bu doğrultuda SAMPAS A.Ş. çalışanları, müşterileri, iş ortakları için güvenilir, dürüst, tercih edilen ,saygın bir kuruluş olmayı hedeflemektedir.

Sampaş; ürün ve hizmetlerinin sürekli iyileştirilmesini ve devamlılığını sağlamayı, müşteri ihtiyaçlarının ve beklentilerinin ötesine geçerek uluslararası kalite ve standartlarda ürün ve hizmet sunmayı, bu konuda öncü ve yönlendirici bir kuruluş olmayı amaçlamaktadır. Bu bilinçle Küresel İlkeler Sözleşmesi imzalanmış olup; sözleşmenin ilkeleri, şirketin temel ilkeleri olarak benimsemektedir.

Küresel İlkeler Sözleşmesi'ne katılım kararı ile bir kurumun entegre olarak çalışanlarını, işbirlikçilerini, müşterilerini hatta ülke ve dünyayı etkilediği bilincinde olan Sampaş Bilişim ve İletişim Sistemleri A.Ş. , siz değerli iş ortaklarımız, çalışanlarımız ve diğer paydaşlarımız ile Küresel İlkeler Sözleşmesi'nin yaygınlaştırıcısı ve uygulayıcısı olmayı hedeflemiştir. Bu hedeflere ulaşırken sizlerle bu süreçte bu ilkelerin uygulamalarını paylaşarak, uygulayarak gelişmek ve geliştirmekten sevinç duyacağız.

Yönetim Kurulu Başkanı

Şekip Karakaya

SAMPAŞ A.Ş. HAKKINDA



Yeni dünya, modern kentler, teknoloji ve bilgi kullanımı üzerinde yükselmekte; ve her yeni gelişme, kent yaşamını beslemekte ve değiştirmektedir. Türkiye de hızla kentleşen bir dinamiğe sahip. Kentleri var eden en önemli unsurun insanlar olduğu düşünülürse; kentsel yaşamda herkesin yararlanabilmesi için üretilen sayısız kamusal hizmet sağlanmakta ve yatırım yapılmaktadır. Bu yatırımların sürekliliği ve kalitesi, kentsel kaynakların ve hizmetlerin ölçülebilir, denetlenebilir, geliştirilebilir ve yeniden üretilebilir olmasını sağlamaktan geçer. Bu yüzden kentleri bilgiyle, bilgi sistemleriyle donatmak; kent yöneticilerine doğru, hızlı, şeffaf ve paylaşılr yönetim bilgileri gerekmektedir. Ülkemizde çeyrek asırdır belediye yönetimlerine modern kent bilgi sistemleri sağlayan bir kuruluş var: SAMPAŞ. Sampaş, kent bilgi sistemleri alanında uzmanlaşmış, çağdaş kentler için ülkemizin koşullarına ve kaynaklarına uygun çözümler üreten bilişim sektörünün lider kuruluşudur.

7 Şubat 1981 yılında kurulan Sampaş, Belediye sektöründe 1982 yılında itibaren, destek hizmetlerinin yanı sıra, yazılım geliştirmeyi de başlatan İLK FİRMADIR.

1988’de Türkiye’de, dördüncü kuşak programlama dili kullanarak yazılım üreten İLK KURULUŞ olma özelliğine sahip olan Sampaş, bugüne kadar 20.000’in üzerinde işletmen ve operatöre eğitim vermiştir. Kendi alanlarında devleşmiş 20’nin üzerinde firma ile yıllarca süren, halen de sürmeye devam eden çözüm ortaklıkları sayesinde Türkiye’de 600’ün üzerinde belediyede başarıyla süren çözüm işbirliğine sahiptir.

Yaygın coğrafyaya daha iyi hizmet götürebilmek için İstanbul, Ankara, İzmir ve Adana’da kurulan dört yerleşik organizasyon ile çalışmalarını yürüten Sampaş, 70 kişilik ARGE, donanım ve yazılım destek uzmanı ile hizmetlerini sürdürmektedir. Donanım ve yazılım hizmetlerinin yanı sıra, destek hizmetlerinde ulaşılan 30 yıllık birikim ve tecrübe ile, geleceğin ihtiyaçlarını planlamak ve uygulamaya almak üzere kurulan modern “ Sampaş ARGE Merkezi”ni bütünleştirerek sektörde liderliğini korumaktadır.

Sampaş, 30 yıllık birikimi ile bu gelişme ve değişme sürecinin bilişim ekseninde, sektör lideri kuruluş olarak üstlendiği misyonla, önemli katkılar sağlayarak ve kendini sürekli yenileyerek çalışmalarına devam etmektedir.

Sampaş'ın geliştirdiği ve sektörde bir devrim yaratan Akıllı Kent Otomasyon Sistemi (AKOS ®) Projesi ile Belediye Yönetim ve Coğrafi Bilgi Sistemi'nin tek bir veritabanında çalışır bir halde oluşturulması, bu iki sistemin bir arada kullanılması yoluyla entegratif bir bilgi bütünlüğünün sağlanması (Bilgi Sistemi Otomasyonu), belediye ile kentli arasındaki ilişkilerin elektronik ortama taşınarak çağdaş ve dinamik bir yapıya kavuşturulması (e-belediye), mekansal analiz ve sorgulamalarla bir taraftan; kentin sosyal, ekonomik, kültürel tabanlı tüm ihtiyaçlarını karşılayacak hale gelmelerinin sağlanması (Sosyo-Ekonomik Doku Analizleri Gelir Arttırıcı Çalışmaları); kent yaşamını doğrudan ya da dolaylı olarak etkileyen diğer kamu kurum ve kuruluşları ile tam bir eşgüdüm halinde çalışma ortamının ve altapısının sağlanması (Kurumlararası Koordinasyon) çalışmaları gerçekleştirilmektedir.

Kent gereksinimleri her geçen gün nitelik ve nicelik olarak değişmekte, gelişmektedir. Belediyeler, kent ve kentli ihtiyaçlarını karşılayabilmek için modern yöntemler uygulamaya daha çok önem vermektedir.

Bugün yalnızca klasik Belediyecilik uygulamaları yerine kentin; sosyal, ekonomik ve kültürel tabanlı tüm ihtiyaçlarını karşılamaya çalışmaktadırlar. Paylaşan, katılan ve denetleyen uygar bir kent yapısını oluşturma sürecinde Belediyelerin önemi her geçen gün artmaktadır. Bu nedenle Sampaş, Akıllı Kent Otomasyon Sistemi (AKOS ®) Projesi'ni geliştirerek, Belediyelerin hizmetine sunmuştur.

Bütün bu çalışmaları yaparken ülke gelişimini, insan haklarını, çevre dostu olmayı ve yolsuzlukla mücadele etmeyi şirket stratejisi haline getirmiştir.

Bugün Türkiye kentli nüfusunun %60'ı, Sampaş'ın belediyeler için gerçekleştirdiği 600'ü aşkın Akıllı Kent Otomasyon Sistemlerinden yararlanmaktadır. Sampaş, tasarımdan kurulumla, eğitimden işleme, bakım ve destek hizmetlerinden danışmanlığa kadar halkımıza, eksiksiz ve kesintisiz hizmet sunuyor. İhtiyaçların yerinde analizi, yönetim talepleri, mevzuat ve kentsel veriler üzerine özel çözümler üretmek Sampaş'ın kurumsal yeteneğidir.

"Çünkü ülkemizin kaynaklarını verimli kullanmak, ihtiyaca uygun çözüm üretmek Sampaş için bir yurtseverlik görevidir."

Müşterilerimize kesintisiz destek, eksiksiz bakım, kusursuz servis sağlamak, Sampaş kurumsal kimliğinin temel taşlarıdır.

Günümüz kentlerinde, hem fiziki coğrafyanın gerekli kıldığı mülkiyet, imar planlama ve altyapı yatırımları gibi değişkenlerin yönetilmesi hem de kentli insanın sosyo-kültürel ihtiyaçlarının karşılanması gerekiyor. Bu gelişmeler karşısında yerel yönetimleri güçlü ve başarılı kılmak için kentin imkânlarının bilinir, kaynaklarının da geliştirilebilir olması zorunlu kılınmaktadır. Tek çözüm ise yönetimin ve kentin bilgiyle donanmasıdır. Bugün Türkiye genelinde Sampaş' ın eğittiği 20.000 kullanıcı, kentlere hizmet, yönetimlere destek vermektedir.

Sampaş modern kent bilgi sistemlerinden sürekli bilgi akıyor... Hayatımıza akan bilgilerle, akıllı kentlerimiz oluşmaya, Sampaş' ın hizmet ışığı kentleri aydınlatmaya devam ediyor.

Bu toprakları Akıllı Kent Otomasyon Sistemleri ile donatmanın yurtseverlik olduğunu bilerek ve inanarak...

ÜRÜN AİLESİ

Sampaş 30 yıldır yerel yönetimlerin uçtan uca tüm bilişim teknolojileri ihtiyaçlarını sağlamakta ve Akıllı Kent ürün ve çözümleri sunmaktadır: Yazılım, donanım, iletişim altyapısı, Yönetim ve Coğrafi Bilgi Sistemleri, vatandaş odaklı uygulamalar, e-hizmet çözümleri, m-hizmet çözümleri, sms belediyeciliği, elektronik belge yönetim sistemi, iz zekası, elektronik imza, iletişim çözümleri, stratejik planlama, kent rehberi, erişim çözümleri, entegrasyon servisleri, konumsal izleme çözümleri, kurumsal mobilite, 3 boyutlu kent simülasyonu, proje hizmetleri, uzman hizmetler, servis yönetim ve işletme hizmetleri, kart çözümleri. Diğer taraftan son yıllarda Bulut Bilişim ve SOA mimarisi ile geliştirilen yazılım projelerinde tecrübe kazanmıştır.



SAMPAŞ A.Ş. HAKKINDA

Misyonumuz

Çalışanlarımız, tedarikçilerimiz ve iş ortaklarımızla takım ruhu içinde çalışarak, Yerel Yönetim sektöründe ulusal ve uluslararası pazarda marka olmak; en yüksek teknolojiyi takip ederek kalitenin sürekli iyileştirilmesini ve devamlılığını sağlamak; ve müşteri ihtiyaçlarının ötesine geçerek öncü ve yönlendirici bir kuruluş olmaktır.

Vizyonumuz

Değişen bilgi teknolojilerini sürekli takip ederek, müşterilerine bilgi çağının kapılarını açmak ve iş süreçlerini çok esnek, işlevsel yöntemlerle kısaltarak maliyeti en aza indirmek; çalışanlarını mutlu eden kaliteli kurumsal yapısı ile sektörün lider kuruluşları arasında yer almak.

Değerlerimiz

- Müşteri Odaklılık
- Güvenilirlik
- Yenilikçilik
- Liderlik
- Girişimcilik
- Verimlilik
- Takım Ruhu

SAMPAŞ AR-GE

30 yıllık birikimiyle Sampaş, e-devlet çözümlerinde modern ve yüksek teknolojiyi uygulamalar geliştirmekte ve sunmaktadır. Amacımız en yüksek teknolojiyi takip ederek ürün kalitemizin sürekli iyileştirilmesi ve sürdürülebilirliğini sağlamaktır.

“Müşteriye verilen değer ancak yetenekli personeller tarafından geliştirilen yüksek kaliteli ürünler sağlanabilir.”

Sistemlerin verimli ve etkin olabilmesi için Sampaş, bünyesinde sektörün en gelişmiş Araştırma ve Geliştirme Merkezine bulundurmaktadır. Farklı uzmanlıklara sahip mühendislerden oluşan Sampaş ARGE merkezinde kentlerin pek çok spesifik sorununu çözmek için proje üretilmekte, bu projelerin bazıları AB ve TÜBİTAK kurumlar ICT PSP, FP7 ve ITEA programları kapsamında resmi olarak desteklenmektedir.

“AR-GE yatırımlarımız, müşterilerimize en teknolojik uygulamaları sunabilmek için vazgeçilmez durumdadır.”

“Sampaş’ın gelişimi ülkenin gelişimidir.”





Türkiye’de Kentsel Dönüşüm- Sampaş

“E-devlet yerelden başlar. İdealimiz, Türkiye’nin e-dönüşüm sürecinde yerel yönetimleri modernize etmektir.”

1980’lerin başında köyden kente göç başlamış, insanlar artık yeni yaşam için çalışmaya başlamışlardır. Özellikle Doğu ve Güneydoğu’da yer alan terör olayları ve bölgede artan işsizlikten dolayı kentlere göç artmıştır. Bu da kent dokusunun bozulmasına, kentin darbe almasına ve sosyo, ekonomik, kültürel problemlerin artmasına sebep olmuştur.

Artan nüfus ve gelişen şehirleşme birçok problemi de beraberinde getirmektedir. Kaynak kıtlığı, altyapı yetersizliği, enerji sıkıntısı, sağlık problemleri ve daha iyi ekonomik ve sosyal fırsat arayışları bunlardan yalnızca birkaçıdır. Ketleşme ve sürdürülebilirlik kavramının getirdiği sorunlarla birlikte şehir yönetimleri ciddi sorunlarla karşı karşıya kalmaktadır.

Hızlı kentleşme; altyapısız, plansız ve çarpık kentlerin ortaya çıkmasına sebep olmuştur. Belediyeler, ellerindeki kısıtlı imkanlarla hizmet vermek için çabalamakta, düzenli işleyen bir sisteme sahip olmadıkları için verimsiz, koordinasyonsuz çalışmakta, bu da bir çok işin tekrar tekrar yapılmasına, kaynakların israf olmasına sebebiyet vermektedir. Bu yüzden günümüzde artık Belediyeler daha güncel verilerle, daha hızlı ve kolay karar verebilmeyi sağlayacak uygulamalara ihtiyaç duymaktadır. Diğer taraftan vatandaş memnuniyetini karşılamak ve sorunlara daha çabuk cevap verebilmek için yenilikçi çözümler ortaya çıkmaktadır. İşte bu noktada E-yönetim ile şehrin daha etkili yönetilmesi, vatandaşların sunulan hizmetlere istedikleri zaman ulaşabilmesi, modern yönetim bilgisi ve karar destek sistemi ile yönetim performansının artırılması hedeflenmektedir. Böylelikle Yerel Yönetimlerde verimli, şeffaf, katılımcı ve vatandaş odaklı bir yaklaşım hakim olacaktır.

1980’li yıllarda yaşantımıza 3 yeni kavram girmiştir: “Girişimcilik, Bilişim ve Kentleşme”. Sampaş aslında bu 3 yeni kavramın birleşiminden doğmuştur. 1981 yılından bu yana yerel yönetimlere bilgi sistemleri konusunda hep yenilikler getirdik. Çünkü yerel yönetimler için bilgi sistemi; işlevinin ötesinde bir taraftan hayatı hem kentli hem de kenti yönetenler için kolaylaştırırken, diğer taraftan verimli, şeffaf ve katılımcı bir anlayışla vatandaş odaklı yaklaşımı hakim kılmaktadır. Akıllı Kentler işte böyle bir vizyondan ortaya çıkmıştır.



Samapaş 1982’de bu olgunun farkına varmıştır. Bu bağlamda kentlerin “marka değeri” ni yükseltme,oluşan problemlere çözümler üretme, kent envanterlerinin doğru analizlere konu olacak şekilde oluşturulmasına, yerli nüfus ve göç edenler arasında işbirliği sağlanması ve **SOSYAL BARIŞ** imkanlarının oluşması konularında çalışmalara başlamıştır. Tüm bu çıkarımları değerlendirdiğimizde kentte yaşayanlar ve kenti yönetenler için hayatı kolaylaştıracak, verimli, şeffaf, katılımcı bir anlayışla, vatandaş odaklı bir yaklaşım hakim kılacak, mevcut ve potansiyel sorunlarını zamanında ve yerinde tespit eden, bürokrasiyi azaltan, çözümlerin üretiminde halkın da katılımını sağlayan esnek ve çağdaş bir dönüşüm projesine ihtiyaç netleşmiştir. İşte Akıllı Kentler Otomasyon Sistemi bu vizyondan ortaya çıkmıştır. Bu proje Türkiye’nin gerçeklerine göre şekillenmiş **TOPLUMSAL** katkısı hedefleyen özgün bir projedir.

AKOS Projesi ile sunulan ürün ve hizmetlerle kentleşme sürecine yapılacak katkılarla daha uygar kentlerin oluşmasına imkan sağlanacaktır. Sampaş A.Ş. olarak kendimizi toplumsal sorumluluk açısından kentleşme sürecini izleyen,varolan problemlere çözümler üreten ve bir sivil toplum örgütü gibi çalışmalarımızı sürdüren bir kuruluş olarak görmekteyiz. **Amacımız girişimcilik ruhumuzun Türk ekonomisine katkıda bulunmasını sağlamaktır.**

İLKE 10: "İş dünyası rüşvet ve haraç dahil her türlü yolsuzlukla savaşmalı"

Birçok belediyenin ana gelir kalemleri su, emlak, ilan reklam, çtv, gibi vergi rüsum harç ve cezalardan oluşmaktadır. Örneğin tabela vergileri, işyeri tarifesi, su abonelendirilmesi ve ÇTV mükellefiyetleri gibi tüm kayıtlar belediye tarafından tutulur. AKOS projesi ile; Belediyelerin sözel verileri, yani gelir kalemlerini oluşturan gelir çeşitlerinin her birinin tek tek ele alınarak oluşturulan AKOS içerisindeki bilgilerle doğrulanarak ilgili belediyenin hizmetine sunmak suretiyle önceki dönemlere nazaran kat kat daha fazla gelir elde etmesi sağlanmaktadır. Gelir arttırıcı sistemler ile, adaletli bir vergi toplama sistemi geliştirilecek, ve herkesin faydalandığı belediye hizmetlerinin finansmanı sadece dürüst vatandaşın cebinden çıkmış olmayacak halkın tamamına yayılmış olacaktır. Emlak vergisi, çevre temizlik vergisi, ilan reklam vergisi, işyeri ruhsat ve su abone gibi kayıp kaçakların önlenmesi amaçlanmıştır. Verilen hizmetlerle ilgili standardizasyon sağlanarak yerel yönetimler ölçülebilir, analiz edilebilir hale gelmiş, belediye süreçleri ise şeffaflaştırılmıştır.



İLKE 7: İş dünyası çevre sorunlarına karşı ihtiyatlı yaklaşımları desteklemeli

Sanayileşme ve şehirleşme, çevre sorunlarının ortaya çıkışında iki temel etken olarak ortaya çıkmaktadır. Zira, “endüstri kenti, barındırdığı nüfus açısından tarihin en kalabalık kenti olmuş, aşırı nüfus yığılmaları çevreyi bozucu etkiler doğurmuştur.” Kaynak kıtlığı, altyapı yetersizliği, enerji sıkıntısı, sağlık problemleri ve daha iyi ekonomik ve sosyal fırsat arayışları bunlardan yalnızca birkaçıdır. Ketleşme ve sürdürülebilirlik kavramının getirdiği sorunlarla birlikte şehir yönetimleri ciddi sorunlarla karşı karşıya kalmaktadır. Hızlı kentleşme; altyapısız, plansız ve çarpık kentlerin ortaya çıkmasına sebep olmuştur. Özellikle deprem bölgesi olan Türkiye’de merkezileştirilmiş alanlarda yani “kentler”de çarpık kentleşmenin sonucu olarak depremler çok ciddi tahriplere neden olmuştur. Meydana gelen depremler hem bir çok kayıp verilmesine hem de ekonominin zarar görmesine sebebiyet vermiştir. Sampaş A.Ş. deprem öncesi binaların depreme karşı direncini ölçen teknik çalışmalara aracılık etmekte; demografik, sosyal, kültürel ve ekonomik analizlerle desteklenen çok kapsamlı “Kent Envanteri” çalışmaları ile depremin kimlere zarar verdiğinin takibinin yapılmasına olanak sağlamaktadır. Ayrıca “Kentsel Dönüşüm Hizmetleri” ile de yapılaşmış/yoğun yapılaşmış alanlarda imar ve planlama verilerine uygun mülkiyet düzenlemeleri yapılmaktadır. Kentsel Dönüşüm, çarpık yapılaşmış, köhneleşmiş, afetlere ve kentsel risklere duyarlı, altyapısı yetersiz ve niteliksiz, yoğun yapılaşmış, yasal ya da imara aykırı yerlerdeki mülkiyetin yeni imar planı verilerine uygun olarak yeniden düzenlenmesidir.

“Müşterilerimiz varoluşumuzdur, gücümüzdür, prestijimizdir.”

Sampaş Bilişim ve İletişim Sistemleri, çalışanları, tedarikçileri ve iş ortakları ile takım ruhu içinde çalışarak, yerel yönetim sektöründe ulusal ve uluslararası pazarda, en yüksek ve verimli teknolojiyi takip etmektedir. Ürün ve hizmetlerinin sürekli iyileştirilmesini ve devamlılığını sağlamak, müşteri ihtiyaçlarının ve beklentilerinin ötesine geçerek uluslararası kalite ve standartlarda ürün ve hizmet sunmak, bu konuda öncü ve yönlendirici bir kuruluş olmayı amaçlamaktadır. Bu doğrultuda Sampaş çalışanları, müşterileri ve iş ortakları için güvenilir, dürüst, tercih edilen, saygın bir kuruluş olmayı hedeflemektedir.

Çalışanlarımız, tedarikçilerimiz ve iş ortaklarımızla takım ruhu içinde çalışarak, Yerel Yönetim sektöründe ulusal ve uluslararası pazarda marka olmak; en yüksek teknolojiyi takip ederek kalitenin sürekli iyileştirilmesini ve devamlılığını sağlamak; ve müşteri ihtiyaçlarının ötesine geçerek öncü ve yönlendirici bir kuruluş olmaktır.

İLKE 1: İş Dünyası ilan edilmiş insan haklarını desteklemeli ve bu haklara saygı duymalı

BM Genel Kurulu'nun ilan ettiği "insan Hakları Evrensel Bildirgesi" Madde 27'ye göre " **Herkes, topluluğun kültürel yaşamına özgürce katılma, sanattan yararlanma ve bilimsel gelişmeye katılarak onun yararlarını paylaşma hakkına sahiptir.**"

Günümüzde ülkelerin gelişmişliği Bilgi Teknolojilerine geçiş ile ölçülmektedir. E-dönüşüm sürecinin yerel yönetim bacağına tamamlamak için çalışmalarını sürdüren Sampaş, AB standartlarında kentsel bilişim hizmetlerinin sunulabilmesi için belediyelerin yıllık bütçesinin en az %2'sini Bilgi Teknolojilerine ayırması gerektiğinin altını çizmektedir. Çağın sorunu olan "Dijital Uçurum" ancak bu şekilde engellenebilir. Sampaş A.Ş. geliştirmiş olduğu **AKOS®** projesi ile "Bilişim Destekli Yerel Yönetim" anlayışında yeni bir devir açmıştır. Bu bağlamda Sampaş A.Ş. öncelikle bünyesinde kurduğu "Sampaş Akademi" ile bilginin yayılması, günlük yaşamda kullanılması ve bilgi okur yazarlığının ülke genelinde artması için çalışmalara destek vermektedir. Türkiye'de 25.000 kişi Sampaş A.Ş. aracılığı ile bilgi işletmeni olmuştur. Diğer taraftan CEBIT Bilişim Eurasia 2011 Fuarı'nda gerçekleşen CEBIT Sinerji 2011 Zirvesi'nde bir çok çalıştay ve seminerler düzenlemiş, bütün paydaşları biraraya getirerek Belediyeler yenilikçi teknolojileri canlı olarak tanıma fırsatı bulmuş, vatandaşların ise Bilgi Teknolojilerine geçişi çeşitli yönleriyle izlemesi sağlanmıştır.



İLKE 1: İş Dünyası ilan edilmiş insan haklarını desteklemeli ve bu haklara saygı duymalı

BM Genel Kurulu'nun ilan ettiği "insan Hakları Evrensel Bildirgesi" Madde 26'ya göre: *Herkes, eğitim hakkına sahiptir. Eğitim, en azından ilk ve temel öğrenim aşamalarında parasızdır. İlköğretim zorunludur. Eğitim, insan kişiliğinin tam geliştirilmesine, insan haklarına ve temel özgürlüklere saygıyı güçlendirmeye yönelik olmalıdır. Eğitim, bütün uluslar, ırklar ve dinsel gruplar arasında anlayış, hoşgörü ve dostluğu yerleştirmelidir."*

Bu değer bilincinde olan Sampaş çalışanları Şanlıurfa Bozova'ya bağlı Büyükhan Köyü'ndeki Büyükhanlı İlköğretim Okulu'na evlerinde kullanmadıkları eski ve yeni kitapları ve üst yönetim olarak da SBS kitaplarını göndermiştir.





“En Önemli Varlığımız İyi Yetişmiş, Proaktif, Sonuç Odaklı olan İnsan Kaynaklarımızdır”

İnsan Kaynakları İlkemiz

Sampaş A.Ş. kuruluşundan bugüne kadar insan haklarını korumaya yönelik çalışmalarını sürdürmektedir. Kurum kültürümüzde ve stratejimizde tüm çalışanlarına adil ve eşit davranmayı ilke haline getirmiştir. Bu eşitlik ve adil olma ilkesi tüm çalışanlarımıza İK politikamız olarak Kalite Yönetim Sistemi ilkeleri ile yayınlanmış kayıt altına alınmış ve tüm paydaşlarımızın ve çalışanlarımıza duyurulmuştur.

Şirketimizin hedef ve stratejileri doğrultusunda nitelikli insan gücü alımını gerçekleştirmek, çalışan memnuniyetini proaktif İnsan Kaynakları uygulamaları ile sağlayarak etkili ve motive edilmiş bir organizasyon oluşturmak, eğitimler ile mesleki ve kişisel gelişimi desteklemek, tüm çalışanların birbirine güvendiği, saygı duyduğu, üretici, adil ve saygın bir çalışma ortamının sürekliliğini sağlamak şirketimizin temel İK prensibidir.

Sampaş A.Ş.;

- İnsan Hakları eşitliği
- Nitelikli, kendine güvenen gençleri geliştirmeyi ve onları deneyimli profesyoneller
- Adil performans yönetimi ve adil ücret politikaları ile çalışanların başarılarını ödüllendirmeyi
- Çalışanlarının sürekli gelişimi, firmanın sürekli gelişimi felsefesi ile çalışanlarına yatırım yapmayı
- Kariyer gelişiminde fırsat eşitliği sağlamayı
- Kendi uzmanlıklarının dışında farklı uzmanlıklar kazanma fırsatı vermeyi ilke edinir.



Sampaş A.Ş. Çalışanların kariyer planlarını ,personel yetkinlikleri sistemi ile takip etmektedir.Sampaş Şirketinde kalite yönetim sistemleri ve süreç yönetimleri ile etkin bir çalışma süreci oluşturulmuştur. Ünvanlar için gerekli yetkinlikler belirlidir. Personel yetkinlikleri ve yapacağı işin gerektirdiği yetkinliklerin eşlemesini yapılması doğrultusunda sistemde personelinin eğitim ihtiyaçları belirlenmektedir. Oluşan Eğitim ihtiyaç analizi sonucunda, personele yapılan yatırım ile çalışan etkinliğinin ve motivasyonunun artırılması sağlanmaktadır.Mesleki kişisel gelişim eğitimler,seminerler ve sempozyumlar ile çalışana hem işinde gelişim hem de iç müşteri memnuniyeti sağlamayı hedeflemektedir.

Kalite yönetim sistemi ile iç müşteri memnuniyeti değerlendirilerek ,şirket stratejisiyle yönetim sistemleri ve insan kaynakları stratejisinin bütünleşmesine dayalı bir yaklaşım ile insana inanan ve değer veren bir yönetim felsefesini uygulamayı hedeflemektedir.

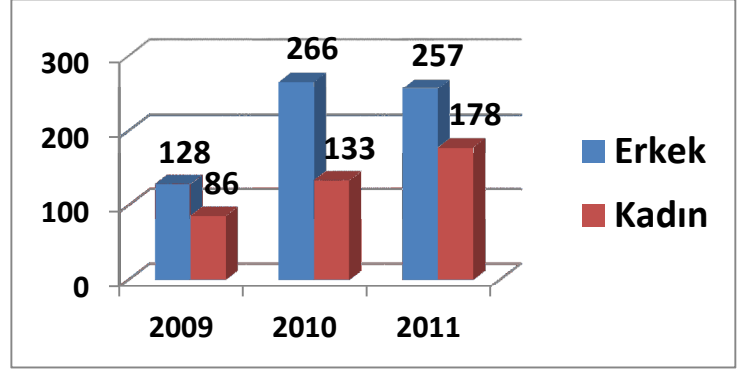
Kalite yönetim sistemlerinin ve süreç yönetimi uygulamaları ile şirketin performans ölçümleme felsefesi ve yönetsel uygulamalar öngörülmektedir. Performans değerlendirme sistemini kurarken süreçlerin izlenebilirliği ve ölçülebilirliği sağlanmaktadır. Bu doğrultuda performans ölçümleme konusunda çalışanın üzerinde baskı değil sürecin üzerinde bir baskı oluşturmaktadır. Süreci geliştirirken insana yatırım birinci önceliklerdendir. Sampaş profesyonelliğini süreçlerini geliştirirken insana yaptığı yatırımlarla sağlamıştır.

İSTİHDAM VE FIRSAT EŞİTLİĞİ

“İLKE 6: İşe alım ve işe yerleştirmede ayrımcılığa son verilmeli”

Sampaş A.Ş., yüksek performans sahibi, iş disiplinini, görev ve sorumluluklarını benimsemiş, ulusal ve uluslararası düzeyde ilkeleri oluşmuş, yaratıcı, girişimci ve dinamik bir personel öngörmektedir. Sampaş A.Ş.’deki personel politikasının ana hatları aşağıda verilmiştir:

“Grubumuz çalışanları arasında değerlendirme yapılırken milliyet, ırk, inanç, cinsiyet, yaş, eski/yeni ayrımının hiç bir şekilde gözetilmemesi, pozisyonu ne olursa olsun her bireyin doğruluk, dürüstlük ilkelerine bağlı olması, şirket benimdir anlayışıyla bilinçli bir şekilde çalışması, herkesin dayanışmaya, paylaşmaya ve takım çalışmasına azami özen göstermesi, şirket olarak çalışanlarına uygun çalışma ortamının sağlanması, yapılan işlemlerin yasalara uygun olması, personele hizmet içi ve hizmet dışı çeşitli eğitimlerin verilip veriminin artırılması, personelin öğrenmeye ve kendisini devamlı olarak geliştirmeye teşvik edilmesidir.”

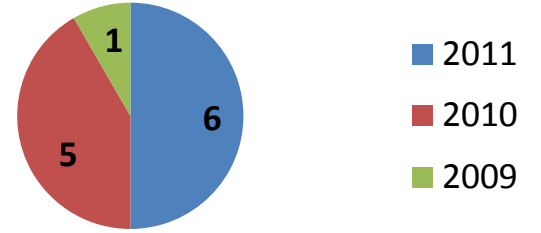


Personel Seçme ve Yerleştirme

- Eleman seçme ve yerleştirmede fırsat eşitliği, tarafsızlık, gizlilik ve bilgilendirme ilkelerine gereken önem ve titizlik gösterilir.
- Etkin bir yerleştirme programı yürütmek için, işin gerekleriyle, o işi yapacak olan kişinin yetenek, ilgi ve bilgi derecesi eşleştirilir ve adayın uygun olup olmadığına karar verilir.
- SAMPAŞ A.Ş.’de personel kadroları, pozisyonun gerekliliklerine göre belirlenir.
- Personelin gelişmesini sağlamak amacıyla, her kademedede belirlenecek plan çerçevesinde, kariyer planı yapılır.
- Her yönetici, astlarının kişisel ve mesleki anlamda yeteneklerinin geliştirilmesinden sorumludur.
- Organizasyon içerisindeki terfi ve atamalarda fırsat eşitliği gözetilir.
- Personelin çalışma düzenini ve devamlılığını sağlamak amacıyla, personel devir hızının en aza indirilmesine çalışılır.

- En üst kademeden başlayarak, en alt kademeye kadar her pozisyon için görev tanımları ve performans standartları oluşturulur ve personel değerlendirmesinde bu sistem temel olarak kullanılır.
- Seçme Yerleştirme sistemimizin temel amacı Sampaş ailesine, eğitim düzeyi yüksek, yeniliklere ve değişimlere açık, dinamik, hedef odaklı, kişisel ve mesleki gelişimine önem veren, Sampaş değerlerini benimseyip, sahip çıkacak kişileri kazandırmaktır.
- Şirketimize başvurular posta, faks ve internet kanalıyla yapılmaktadır.
- Başvurular İnsan Kaynakları Birimi tarafından ön elemelerden geçirilerek, mevcut boş pozisyonların iş profillerine uygun adaylar ön görüşmeye alınırlar. Adaylar arasında seçim yapılırken, kriter olarak kişilerin iş profiline uygun temel yeterlilikleri, (İş sonuçlandırma, problem çözme, karar verme, yeniliğe ve değişime açık olabilmek gibi) ve geçmiş başarıları göz önünde tutulur. Değerlendirmelerde uygun görülen adayların ilgili birim ile ikinci görüşme yapmaları sağlanır. Görüşmeler sonucunda olumlu olarak değerlendirilen adaya İnsan Kaynakları Birimi tarafından iş teklifi yapılır.
- Aramıza katılan her bireye; uyum sürecini hızlandırmak, Sampaş'ın yapısını, hedeflerini ve kültürünü özümsetmek için İnsan Kaynakları Birimi tarafından Oryantasyon Programı uygulanır.

Engelli Personel



Gelişim

- Sampaş'ta yapıya uygun olarak bireylerin çalışmalarının en verimli şekilde değerlendirmesini, çalışanların performanslarını şirket hedefleri doğrultusunda sürekli geliştirmesini sağlamak üzere iki ayrı sistem işlemektedir.
- Her yılsonunda hedeflerden ayrı bir şekilde yetkinlikler, eğitim ve gelişim planları ve kariyer seçenekleri ile ilgili görüşmelerin yapıldığı, gelişim odaklı bir araç olan Performans Değerlendirme sistemini uygulanmaktadır.
- Çalışanlarımızın verimliliğini artırmak için gerekli alt yapı ve çalışma ortamı sağlanmaktadır.
- Ürünlerimizin müşterilerimiz tarafından en verimli şekilde kullanılabilmesi için gerekli eğitim, yardımcı doküman ve destek hizmetleri yürütülmektedir.

SAMPAŞ'TA ÇALIŞMAK

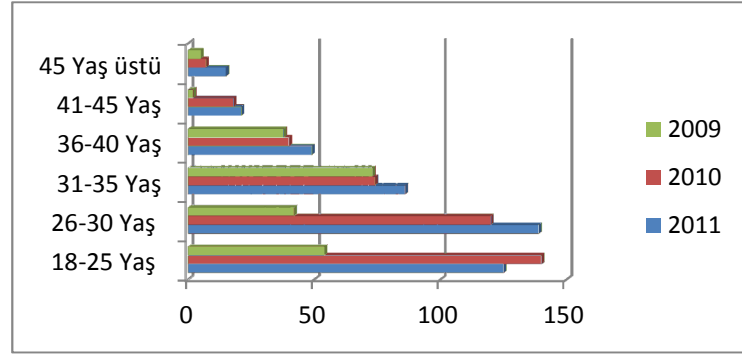
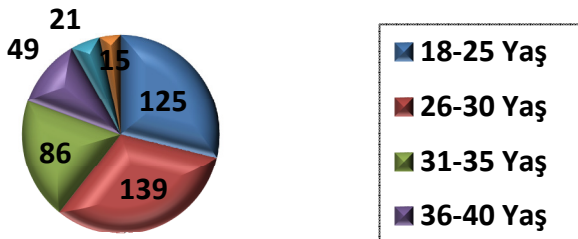
İLKE 5: Her türlü çocuk işçi çalıştırılmasına son vermeli

Sampaş A.Ş. olarak, 'Çalışan Hakları İlkelerimiz';

- Zorla işçi çalıştırmamak
- Çocuk işçi çalıştırmamak
- Fiziksel disiplin istismarına karşı olmak
- Kanun dışı hareketleri engellemek
- Din, dil, ırk gibi her türlü ayırımdan uzak durmak
- Çalışanların çalışma saati, sağlık ve güvenlik konularında uygun düzenlemeler getirmek
- Çalışanlarımızın özlük bilgilerini gizli tutmak
- Çalışanlarımızın görüşlerine değer vermek
- Çalışanlarımızın gelişimlerine, yüksek performansla çalışmalarına ve kariyerlerinde yükselmelerine olanak sağlamak
- Çevre, iş sağlığı ve güvenliği korumak amacıyla gereken önlemler almak.

Çalışan Sayısının yaşa göre dağılım tablosu

PERSONEL SAYISI 2011



İLKE 4: Zorla ve zorunlu işçi çalıştırılmasına son verilmeli

Sampaş'ta Çalışma Hayatı

Sampaş A.Ş. ulusal pazarda çalışanlar tarafından en iyi ve en çok tercih edilen firma olma hedefini koymuştur. Sürdürülebilir büyümeyi sağlayan, verimliliği arttıran, katma değer sağlayan bir yapı kurmak için profesyonel ekibini kurmuş ve oluşturmuş, en önemlisi bu ekibin yetişmesinde aktif rol oynamıştır. Kendi sektöründe çalışanlar tarafından tercih edilen ve herkesin parçası olmaktan gurur duyduğu, çalışanlarına güven veren onların haklarını koruyan ve savunan bir şirket olmayı hedefler.

Sampaş bünyesine mesleki yetkinliklerden önce çalışma uyumunu bilen uyumlu çalışanları tercih eder. Çünkü Sampaş'ta çalışma ortamı huzur, mutluluk, güven, birbirine saygı ve heyecanı ve paylaşımı içerir. Bu doğrultuda başarının, verimliliğin, güvenin oluşması karşılıklı iletişim ve uyumdan geçtiğini savunur. Sampaş, yetkin ve deneyimli çalışan kadrosunu daha da profesyonelliğe yaklaştırmaktadır. Bunun için Kalite yönetim sistemi doğrultusunda etkin bir personel yetkinlik sistemi ile personelin eğitim ihtiyacını belirlemektedir. Bu doğrultuda personel eğitim ihtiyaç analizi yapılmakta ve çıkan sonuca göre mesleki eğitimler, sempozyumlar, seminerlere personelin katılımının gerçekleşmesi sağlanmaktadır.

Sampaş şirketinde çalışanların memnuniyeti son derece önemlidir.Çünkü çalışanlarımız değerlidir.Çalışanlarımız şirket içinde sağlığı ve güvenliği güvence altına alınmıştır.

Sampaş'ın ISO 27001 standardı ile çalışanların çevre güvenliği, doğal afet ,sağlık, iş kazaları riskleri belirlenmiştir ve bu riskler iyileştirilmiştir.

İç Müşteri memnuniyetini daha etkin olması için çalışanlara direk etki eden konularda demokrasi ortamı özgür irade seçimleri ile oylama ve puanlama sistemleri yapılmaktadır. Görüşlerini ve önerilerini yönetime aktarabilmenin özgürlüğünü yaşamaktadırlar.

- ✚ Sampaş'ta çalışmak her şeyden önce huzurlu, keyif dolu, pozitif bir ortamda çalışmak demektir.
- ✚ Sampaş'ta çalışmak bireysel sorumlulukların ışığında dünyaya ve topluma aktif olarak katkıda bulunduğunun farkına varmak demektir.
- ✚ Sampaş'ta çalışmak etik değerlerin korunduğu, profesyonel değerlerin yüceltildiği bir ortamda çalışmak demektir.
- ✚ Sampaş'ta çalışmak yüksek teknolojilerle çevrili bir ortamda, kariyer hayatınızda uzun sürecek bir iş birlikteliğine adım atmaktır.
- ✚ Sampaş'ta çalışmak, ayrımcılığın hiçbir türünün tolere edilmediği, performansa dayalı gelişimin maksimum düzeyde tutulduğu bir ortamda çalışmak demektir.
- ✚ Sampaş'ta çalışmak insani ilişkilerde aile sıcaklığı hissederek tüm iş süreçlerini profesyonelliğin gerektirdiği şekilde yürütmek demektir.
- ✚ Sampaş'ta çalışmak asla sadece çalışmak demek değildir. Aynı zamanda tüm bir çalışma süreci boyunca geçirilen her dakikadan keyif almak demektir.

EK MENFAATLER:

- Şirket üst düzey yöneticilerine ve kritik pozisyonlardaki çalışanlara araç tahsisi, benzin tahsisi, OGS tahsisi
- İhtiyaç halindeki saha ve proje çalışanlarına araç tahsisi, benzin tahsisi, OGS tahsisi
- İstanbul bölge çalışanlarına servis aracı
- Öğle yemekleri
- Fazla mesaiye kalanlar için akşam yemeği
- Fazla mesaiye kalanlar için ulaşım imkanı
- Proje personeli hariç tüm çalışanlara özel sağlık sigortası
- İhtiyaç halindeki proje personeline konaklama imkanı
- Şirket üst düzey yöneticilerine ve kritik pozisyonlardaki çalışanlara ve ihtiyaç halindeki saha çalışanlarına cep telefonu, mobil internet modemi ve hattı ve dizüstü bilgisayar verilmesi
- Çalışanlarımıza ihtiyaç halinde avans verilmesi

Eğitim Süreci

Sampaş, personelin işleri ile ilgili pratik ve teorik bilgilerin artırılması, kendilerine beceriler kazandırılması, hizmette verim ve etkinlik sağlanması amacı ile bir eğitim politikası tespit edebilir. Buna göre, Şampaş; eğitim konularını, eğitilecek personeli, eğitim görevlilerini, eğitim yerini, süresini, belirtmek suretiyle, eğitim planını bir yıl için uygulanabilecek kısımlarını belirtir bir eğitim programı hazırlar.

Sampaş A.Ş.'de Yönetim sistemlerini etkin kullanan bir firmadır. Bu doğrultuda süreçlerin performanslarını izleyebilmekte ,ölçümlemekte ve geliştirebilmektedir.

Sampaş A.Ş. yetkinlik analizi ile ve sene içinde bölüm müdürlerinin belirlediği eğitimler ile personelin eğitim ihtiyacını belirlemektedir.

Personele aldırılan eğitimlerin kayıtları tulumakta ve aldıkları eğitimin başarı değeri de değerlendirilmektedir.

Eğitim hedefi şirket hedefi olarak kalite hedeflerinin içinde yer almaktadır. Her sene belirlenen bu hedef tutturulmaya ve/veya geçilmeye çalışılmaktadır.

Global kiriz olmasına rağmen Sampaş A.Ş. tarafından personelin kariyer hedeflerine ve yetkinliklerinin geliştirmesine yönelik eğitimler aldırılması durdurulmamıştır.

Sampaş, personeline yatırım yaparak onların gelişimlerine katkıda bulunmuş ve ilerlemenin bir takım halinde gerçekleşeceğine inanmıştır.

-İç Eğitim Organizasyonları

Personelin ihtiyaç duyduğu eğitimler mümkün olduğu takdirde kurum içi uzmanlarca verilir. Şirket içinden uzmanların eğitim vermesi halinde uzman personel eğitmen olarak anılır. Eğitmenler, İnsan Kaynakları tarafından muhafaza edilen ders notlarını ve görsel bilgileri kullanırlar. Ayrıca kendi hazırladıklarını veya temin ettikleri ders notlarını kullanabilirler. Kullanılan eğitim notlarının bir kopyası İnsan Kaynaklarına verilir. Gerçekleşecek eğitimin yer, zaman ve konusu, katılımcılara bildirilir.

Eğitimlere katılan tüm personele "Eğitim Katılım Formu" imzalatılır ve alınan eğitimler "Personel Eğitim Takip Formu"na işlenir.

-Dış Eğitim Organizasyonları

Eğitimine ihtiyaç duyulan konu şirket içinde görev yapan eğitmenlerden herhangi birinin uzmanlık alanı değilse dış eğitim kurumlarına başvurulur.

Kuruluş seçilirken; kuruluşun tanınmış ve yeterliliğini daha önce bir takım belge ve referanslarla ispatlamış olmasına, eğitmen seçiminde ise kişinin akademik kariyerine ve/veya eğitmenlik yaşamındaki deneyimlerine dikkat edilir. Eğitmenlerin mümkün olduğunca Özgeçmişleri temin edilmeye çalışılır.

SAMPAŞ ÇEVRE POLİTİKASI;

- **Çevre sorunlarına karşı ihtiyatlı yaklaşımları desteklemek**
- **Çevresel Sorumluluğu arttıracak her türlü faaliyete ve oluşuma destek vermek**
- **Çevre dostu teknolojilerin gelişmesini ve yaygınlaşmasını desteklemek**
- **Çevre ile ilgili uymakla yükümlü olduğumuz yasal ve diğer şartları yerine getirmek**
- **Doğal kaynaklarımızı korumayı ve kullanımını mümkün olduğunca azaltmak**
- **Atık oluşumunu mümkün olan en düşük seviyeye indirmeyi ve geri dönüşümü desteklemektir.**



Sampaş A.Ş. doğal kaynaklarımızın sınırsız olmadığı bilinci ile bu kaynakları korumak, varolan ve gelecekteki nesillerin yaşam standartlarını garanti altına almak için varolan ürün ve hizmet ailesine çevre dostu yeni ürünleri de entegre etmiştir. Gereksiz kağıt tüketimini engellemek amacıyla ortaya çıkan Elektronik İmza ve Elektronik Belge Yönetim Sistemi ile her yıl kurum içi ve dışı yazışmalarda ortaya çıkan kağıt sarfiyatı engellenmiş olacak ve çevresel yararları da ülkemize kazandırılacaktır. Farklı ölçeklerdeki yerel yönetimlerin tamamında uygulanabilecek ve fayda sağlanabilecek bir uygulamadır.

Bilişim teknolojileri kullanılarak çevre dostu yeni teknolojik hizmet sunumları ile internet, telefon ve döküman yönetim sistemleri aracılığıyla yürütülen faaliyetlerin elektronik olarak gerçekleşmesi genel kırtasiye masraflarında maliyet minimizasyona, zaman ve kaynak israfının önlenerek süreçlerin sonuçlandırılmasına sebep olacaktır. Yazışmalarının elektronik ortamda gerçekleştirmesinin, dijital ortama aktarılması ve elektronik ortamda etkin takibinin yapılabilmesi için web tabanlı döküman ve e-imza doğrulama sunucularının kurulmasının sağlanması ana temel faaliyet unsurumuzdur.

Şirket içinde yapılan dokümantasyon uygulamalarında kağıtların imha yöntemleri, onları çöpe atmak değildir. Yeşil bir Türkiye için bu bilinci şirket içinde yaygınlaştırmıştır. Kağıt atıklarının geri dönüşümünün sağlanması için atıklar Beykoz Belediyesi'ne verilmektedir. Yazıcı ve fotokopi makinelerinin bulunduğu yerlere geri dönüşüm kutuları yerleştirilmiştir. Biriken kağıtlar Beykoz Belediyesi'nin Temizlik İşleri tarafından toplanmakta, Belediyenin belirlediği dağıtıcılara verilmekte ve geri dönüşüme çevrilmektedir.

KÜRESEL İLKELER SÖZLEŞMESİ'NİN 10 İLKESİ

İnsan Hakları

İlke 1 : İş dünyası ilan edilmiş insan haklarını desteklemeli ve bu haklara saygı duymalı

İlke 2: İş dünyası, insan hakları ihalelerinin suç ortağı olmamalı

Çalışma Standartları

İlke 3: İş dünyası çalışanların, sendikalaşma ve toplu müzakere özgürlüğünü desteklemeli

İlke 4: Zorla ve zorunlu işçi çalıştırılmasına son vermeli.

İlke 5: Her türlü çocuk işçi çalıştırmasına son vermeli

İlke 6: İşe alım ve işe yerleştirmede ayrımcılığa son verilmeli

Çevre

İlke 7: İş dünyası çevre sorunlarına karşı ihtiyatlı yaklaşımları desteklemeli

İlke 8: Çevresel Sorumluluğu arttıracak her türlü faaliyete ve oluşuma destek vermeli

İlke 9: Çevre dostu teknolojilerin gelişmesini ve yaygınlaşmasını desteklemek

İlke 10: İş dünyası rüşvet ve haraç dahil her türlü yolsuzlukla savaşmalı.

YASAL UYARI

Kurumsal Sosyal Sorumluluk Raporu Sampaş A.Ş. tarafından Birleşmiş Milletler Küresel İlkeler Sözleşmesi kapsamında hazırlanmıştır.

Bu raporda yer alan tüm bilgiler ve görüşler Sampaş Bilişim ve İletişim Sistemleri Sanayi ve Ticaret A.Ş. tarafından hazırlanmıştır.

Bu rapor sadece bilgilendirme amacıyla hazırlanmış olup herhangi bir yatırım kararı amacı taşımaz.

Bu raporda hazırlanan tüm bilgiler güvenilirdir. Bu bilgiler iyi niyetle açıklanmıştır. Ancak Sampaş A.Ş. bu bilgilere yönelik herhangi bir beyan, garanti ve taahütte bulunmamaktadır. Buna uygun olarak Sampaş A.Ş.'nin hiçbir yönetim kurulu üyeleri, çalışanları, iş ortakları, danışmanları bu rapor kapsamında iletilen herhangi bir bilgi veya iletişimden, bu raporda yer alan veya almayan bilgi sonucu bir kişinin doğrudan veya dolaylı uğrayacağı zarardan sorumlu değildir.