



Informe de Progreso
Pacto Mundial 2010

WE SUPPORT

Ecología y Espacio S.L.



• Carta de Renovación del compromiso



Pedro Rodríguez Gobernado
Gerente de ECOESPACIO

Muy Señores Nuestros:

ECOLOGÍA Y ESPACIO, S.L. (**ECOESPACIO**), al objeto de participar en el apoyo al Pacto Mundial y renovar el compromiso constante hacia la iniciativa y Principios del mismo, tiene el gusto de presentarles su Informe de Progreso del año 2010.

Con la presente carta queremos apoyar los Diez Principios del Pacto Mundial en materia de derechos humanos, derechos laborales, medio ambiente y la lucha contra la corrupción. Expresamos nuestra intención de apoyar e implementar estos Principios en el marco de nuestra esfera de influencia.

Ecoespacio es una empresa medioambiental que desarrolla sus actividades en varios ámbitos. En todos los casos estudia la problemática de sus clientes para diseñar tratamientos a medida.

Estamos investigando en nuevos tratamientos de mayor eficacia y menor impacto medioambiental, a fin de conseguir generalizar los tratamientos limpios diseñados por Ecoespacio.

Nos proponemos como objetivo participar en las actividades organizadas por el Pacto Mundial, cuándo esto sea posible y apropiado, participando en iniciativas y grupos de trabajo especializados; involucrándonos en proyectos de alianzas; y a dando a conocer a las empresas participantes nuestra Comunicación sobre el Progreso.

Atentamente

En Boecillo a 11 de Octubre de 2011.

Fdo. Pedro Rodríguez Gobernado
Gerente de ECOESPACIO



Información general

Perfil de la entidad: Ecología y Espacio S.L.

- *Dirección:* Parque Tecnológico de Boecillo Recinto 2 Parcela 18-19
- *Dirección web:* www.ecoespacio.es
- *Alto cargo:* Pedro Rodríguez Gobernado, Gerente
- *Fecha de adhesión:* 15/10/2009
- *Número de empleados:* 30
- *Sector:* Medio ambiente
- *Actividad, principales marcas, productos y/o servicios:* Ingeniería Medioambiental control de vegetación sanidad ambiental
- *Ventas / Ingresos:* 2.403.743,67
- *Ayudas financieras significativas recibidas de gobierno:* Ninguna.
- *Desglose de Grupos de Interés:* Clientes, Empleados, Proveedores
- *Desglose de otros Grupos de Interés:*
- *Criterios que se han seguido para seleccionar los Grupos de Interés:* La política de Gestión Integrada.
- *Países en los que está presente (donde la entidad tiene la mayor parte de su actividad) y mercados servidos:* España
- *Alcance del Informe de Progreso y sus posibles limitaciones, si existen:* Año 2010
- *¿Cómo ha establecido la materialidad o definido los asuntos más significativos a incluir en el Informe de Progreso?* Basándonos en nuestro Sistema de Gestión Integrado (Calidad, Medio Ambiente, Prevención) por el cual establecemos indicadores de proceso y objetivos para el año 2010.
- *Como se está difundiendo el Informe de Progreso:* Se difunde a los trabajadores, clientes y proveedores, a través de la página Web de Global Compact y de la Red Española del Pacto Mundial.
- *Premios y distinciones recibidos durante el periodo informativo:* Ninguno
- *Periodo cubierto por la información contenida en la memoria:* 2010
- *Ciclo de presentación del Informe de Progreso:* Anual

Estrategia y gobierno

- *Indique cómo la entidad incorpora las sugerencias de los Grupos de Interés en su estrategia y en sus procesos de decisión:* Tenemos desarrollado un procedimiento para la Evaluación de la satisfacción de nuestros clientes, y otro de participación y consulta de nuestros trabajadores, a través de los cuales, nos comunican sus propuestas de mejora. Disponemos de



- *Indique la estructura de su Junta Directiva y quien o quienes se encargan de supervisar la toma de decisiones y la gestión de la implantación de los 10 Principios en la empresa. Indique también si el presidente del máximo órgano de gobierno ocupa también un cargo ejecutivo:* Implantamos un sistema democrático, por el que se convocan reuniones periódicas, para la toma de decisiones. En dichas reuniones, se encuentran representados tanto trabajadores como directivos. El gerente además de representante legal, ocupa un cargo ejecutivo en la empresa.
- *Indique si la Junta Directiva mide el progreso en la implantación de los 10 principios mediante indicadores:* (Sí) Contamos con un Programa de Medición y Seguimiento del Desempeño Integrado, en el que se establecen indicadores de proceso.

Objetivos y temáticas de Naciones Unidas

- *Indique si la entidad tiene proyectos de colaboración y desarrolla acciones de apoyo en relación a los objetivos y temáticas de Naciones Unidas (UNICEF, UNWOMEN, Objetivos de Desarrollo del Milenio, iniciativas de Global Compact, etc.):* (Sí) Colaboramos con diversas Instituciones tales como UNICEF, BOMBEROS SIN FRONTERAS, ASOCIACIÓN ESPAÑOLA CONTRA EL CANCER, CRUZ ROJA, etc., entre otras.

Más información

- *Notas:*
- *Dirección web:*
- *Implantación otros Grupos de Interés:*

- *Día de publicación del Informe:* viernes, 21 de octubre de 2011
- *Responsable:* Carlos García Álvarez
- *Tipo de informe:* A

• Metodología



DIAGNÓSTICO

Se necesita conocer lo que existe para saber qué necesidades tiene la entidad. Los indicadores de diagnóstico nos permiten identificar qué políticas, acciones y seguimiento se hace por cada Principio.



POLÍTICAS

Vienen recogidas mediante indicadores cualitativos que definen el marco de actuación en el cual se estructuran las acciones y los mecanismos de control y seguimiento de la entidad.



ACCIONES

Se implementan para dar cumplimiento a las políticas. Vienen descritas por medio de indicaciones cualitativas y cuantitativas. Input: Necesario un Input para conocer qué tipo de acciones han de llevarse a cabo. Si se prescinde de ese Input se corre el riesgo de implantar acciones inútiles o innecesarias.



SEGUIMIENTO Y MEDICIÓN DE IMPACTOS

Evaluación y control de los resultados obtenidos de las acciones implementadas. Viene reflejado en los indicadores cualitativos planteados. Output: Necesario dar a conocer los resultados para poder recibir de nuevo ideas sobre posibles mejoras necesarias.





• Principio 1

Las entidades deben apoyar y respetar la protección de los Derechos Humanos fundamentales, reconocidos internacionalmente, dentro de su ámbito de influencia.



DIAGNÓSTICO:

Indique si la entidad ha realizado un diagnóstico en el cual se evalúan los factores de riesgos en Derechos Humanos. En caso afirmativo, indique el riesgo y su impacto (P1C111)

Ejemplo: La entidad ha realizado un diagnóstico en Derechos Humanos y ha identificado como riesgo una falta de información y formación sobre la prevención de riesgos laborales con sus empleados. El impacto de la entidad en este riesgo, sería el incremento del número de accidentes laborales.

Respuesta: No

Implantación: El Sistema de Gestión Integrado, desarrolla procedimientos que descartan la posibilidad de trabajar con clientes o proveedores que no respeten los Derechos Humanos. A nivel de empleados, realizamos una evaluación de Riesgo teniendo en cuenta, además de los riesgos propios del puesto de trabajo, los factores psicosociales. Las condiciones laborales que propicia la empresa fijan unos umbrales superiores a los marcados por convenio. Por todo ello creemos que el riesgo de incumplir este principio es prácticamente nulo.



POLÍTICAS:

¿La entidad ha definido en una política, de forma clara por escrito, los valores y normas de su empresa? (P1C211)

Respuesta: SI

Implantación: Realizar un análisis de los valores alcanzados, estableciendo comparativas con los indicadores de proceso.

Objetivos: Mantenemos los mismos objetivos para el próximo año ampliando nuestro campo de actuación en nuevos países.



ACCIONES:

¿Dispone la entidad de una acción concreta? Describa la acción o acciones concretas llevadas a cabo, en relación a este principio, durante el ejercicio (P1C311)

Respuesta: SI

Implantación: La empresa ve la RSE no únicamente como un elemento de la gestión sino que también ve su identidad. RSE y empresa van unidas y son indivisibles.



SEGUIMIENTO Y MEDICIÓN DE IMPACTOS:

¿Dispone la entidad de mecanismos de seguimiento de sus políticas de Derechos Humanos? Descríbalos (P1C411)

Respuesta: SI

Implantación: Nuestros clientes pueden penalizarnos, si alguno de los indicadores en materia de prevención, medioambiente y calidad propiamente dicha, no alcanzan los valores establecidos. En el año 2010 no hemos obtenido ninguna penalización, y mantenimos este objetivo para el año próximo.

Indique el porcentaje sobre el total de empleados informados sobre los principios éticos por los que se rige la entidad (P1C511)

Respuesta: 100 %

Implantación: Todos los trabajadores, a su incorporación reciben formación e información al respecto, y esto se repite de forma anual.

• Resumen de Implantación:

Diagnóstico		
Grupos de Interés	Riesgos	Objetivos
Cientes	Otros	
Empleados	Otros	
Proveedores	Otros	

Políticas		
Grupos de Interés	Políticas	Objetivos
Cientes	Políticas internas de gestión	Realizar una revisión anual.
Empleados	Políticas internas de gestión	Realizar una revisión anual.
Proveedores	Políticas internas de gestión	Realizar una revisión anual.



Acciones		
Grupos de Interés	Acciones	Objetivos
Clientes	RSE	Alcanzar el nivel de compromiso identitario en RSE
Empleados	RSE	Alcanzar el nivel de compromiso identitario en RSE
Proveedores	RSE	Alcanzar el nivel de compromiso identitario en RSE

Seguimiento		
Grupos de Interés	Seguimiento y medición de impactos	Objetivos
Clientes	Procedimiento de gestión de incidencias	Continuar con cero penalizaciones.
Empleados	Protocolos Prevención acoso y PRL	Reducir la rotación de personal.
Proveedores	Sistema Clasificación proveedores	Mantener proveedores con el sistema de homologación.



• Principio 2

Las entidades deben asegurarse de que sus empresas no son cómplices en la vulneración de los Derechos Humanos.



DIAGNÓSTICO:

Indique si la entidad ha realizado un diagnóstico en el cual se evalúan los factores de riesgos en Derechos Humanos de su cadena de suministro (proveedores, subcontratas, etc.) o de sus socios empresariales. En caso afirmativo, indique el riesgo y su impacto (P2C11)

Respuesta: SI

Implantación: Tenemos establecido un sistema de homologación de proveedores por el que valoramos el riesgo según diferentes criterios.

Objetivos: Mantener dentro de los criterios de homologación de proveedores, criterios relativos a los Derechos Humanos.



POLÍTICAS:

¿Dispone la entidad de una política por escrito de compras o utiliza algún sistema de selección de productos o servicios, acorde con su Política de RSE/RS? (P2C21)

Respuesta: SI

Implantación: Hemos superado con éxito la Auditoría Externa que nos certifica en el cumplimiento de las normas ISO:9001, ISO: 14001, y OSHAS: 18001.



ACCIONES:

¿Dispone la entidad de una acción concreta? Describa la acción o acciones concretas llevadas a cabo, en relación a este principio, durante el ejercicio (P2C31)

Respuesta: SI

Implantación: El sistema de homologación de proveedores nos facilita realizar un seguimiento y revisión de los

aspectos sociales.



SEGUIMIENTO Y MEDICIÓN DE IMPACTOS:

Indique el porcentaje sobre el total de sus proveedores que disponen de una certificación (ejemplo: SA 8000, ISO 9001) (P2C411)

Respuesta: 30 %

Implantación: Nos proponemos aumentare el porcentaje de proveedores homologados que dispongan de una certificación.

• Resumen de Implantación:

Diagnóstico		
Grupos de Interés	Riesgos	Objetivos
Proveedores	Otros	

Políticas		
Grupos de Interés	Políticas	Objetivos
Proveedores	Sistemas de Gestión de Proveedores (Política de Compras, Políticas de Calidad)	Mantener criterios especificados en el procedimiento de compras.

Acciones		
Grupos de Interés	Acciones	Objetivos
Proveedores	RSE	Mantener los proveedores que respeten Derechos Humanos.

Seguimiento			
Grupos de Interés	Seguimiento y medición de impactos	Objetivos	
Proveedores			



• Principio 3

Las entidades deben apoyar la libertad de afiliación y el reconocimiento efectivo del derecho a la negociación colectiva.



DIAGNÓSTICO:

Indique si existen factores de riesgo que puedan poner en peligro el reconocimiento efectivo del derecho a la negociación colectiva. Descríbalos (P3C111)

Respuesta: No

Implantación: El Estatuto de los Trabajadores recoge el derecho de la negociación colectiva y la Constitución de 1978 recoge el derecho a la Ley de libre Asociación y a la afiliación a Organizaciones Sindicales, Políticas y Empresariales.

Ecoespacio cumple con estos derechos pero debido al tamaño de su empresa no hay una gran actividad sindical.



POLÍTICAS:

¿Dispone la entidad de una política por escrito de consulta que trate con los empleados los temas importantes? (P3C211)

Respuesta: SI

Implantación: Se realizan cinco reuniones la año, mas todas aquellas cuestiones extraordinarias que puedan surgir.

Como puede ser un accidente laboral.



ACCIONES:

¿Dispone la entidad de una acción concreta? Describa la acción o acciones concretas llevadas a cabo, en relación a este principio, durante el ejercicio (P3C311)

Respuesta: SI

Implantación: Actualmente no se dispone de representación sindical, debido al tamaño de la empresa. Si bien, existe un comité de Seguridad y Salud en el Trabajo.



SEGUIMIENTO Y MEDICIÓN DE IMPACTOS:

¿Dispone la entidad de mecanismos para escuchar, evaluar y hacer un seguimiento de las posturas, preocupaciones, sugerencias, críticas de los empleados con el propósito de aprender y adquirir nuevos conocimientos? Describalas (P3C4I1)

Respuesta: SI

Implantación: Mantenimiento del procedimiento de participación y consulta.

• Resumen de Implantación:

 Diagnóstico			
Grupos de Interés	Riesgos	Objetivos	
Empleados	No tenemos riesgo		

 Políticas			
Grupos de Interés	Políticas	Objetivos	
Empleados	Otros	Mantener al menos cinco reuniones anuales del comité de SST.	

 Acciones			
Grupos de Interés	Acciones	Objetivos	
Empleados	RSE	Respetar la libertad de afiliación de sus empleados.	

 Seguimiento			
Grupos de Interés	Seguimiento y medición de impactos	Objetivos	
Empleados			



• Principio 4

Las entidades deben apoyar la eliminación de toda forma de trabajo forzoso o realizado bajo coacción.



DIAGNÓSTICO:

Indique si el trabajo forzoso es un factor de riesgo en su entidad, dado el tipo de actividad a la que se dedica. (P4C111)

Respuesta: No

Implantación: Bajo el marco normativo estatal no se pueden realizar trabajos forzosos o bajo coacción que supongan un riesgo para los empleados de ECOESPACIO.

Indique si existen situaciones laborales en su empresa donde sea necesario implantar medidas de conciliación (P4C211)

Respuesta: SI

Implantación: El empresario acuerda con cada trabajador, las medidas que faciliten su conciliación de la vida laboral y familiar.



POLÍTICAS:

¿Dispone la entidad una política clara y por escrito o existe algún acuerdo en firme, en la que se determinen las horas de trabajo establecidas, la remuneración de los trabajadores y los beneficios sociales? (P4C311)

Respuesta: SI

Implantación: ECOESPACIO tiene establecido un sistema de retribución igualitario para los diferentes tipos de puestos de trabajo, superiores en todos los casos a los salarios base estipulados por la legislación vigente.



ACCIONES:

¿Dispone la entidad de una acción concreta? Describa la acción o acciones concretas llevadas a cabo, en relación a este principio, durante el ejercicio. (P4C411)

Respuesta: No

Implantación: En la medida de lo posible Ecoespacio tratará de flexibilizar los horarios de sus trabajadores para adecuarlos a las necesidades del trabajador y la empresa.



SEGUIMIENTO Y MEDICIÓN DE IMPACTOS:

¿Dispone la entidad de mecanismos de control que garanticen el cumplimiento de las políticas establecidas y/o conoce el número de beneficiarios de sus medidas de conciliación y beneficios sociales? Describalos. (P4C511)

Respuesta: SI

Implantación: Realizamos un seguimiento personalizado para conciliar la vida laboral y familiar de nuestros trabajadores.

• Resumen de Implantación:

Diagnóstico			
Grupos de Interés	Riesgos	Objetivos	
Empleados	Personal con cargas familiares (personas mayores, niños, etc.)		

Políticas			
Grupos de Interés	Políticas	Objetivos	
Empleados	Contrato de trabajo	Adaptación de condiciones a cada trabajador y puesto desempeñado.	

Acciones			
Grupos de Interés	Acciones	Objetivos	
Empleados	No tenemos acción concreta	Continuar con nuestra política de equidad y profesionalidad.	

Seguimiento			
Grupos de Interés	Seguimiento y medición de impactos	Objetivos	
Empleados			



• Principio 5

Las entidades deben apoyar la erradicación del trabajo infantil.



DIAGNÓSTICO:

Indique si el trabajo infantil es un factor de riesgo en su entidad dado el tipo de actividad a la que se dedica. En caso afirmativo, indique los riesgos que afectan a los diferentes grupos de interés reflejados en la tabla.(P5C111)

Respuesta: No

Implantación: En el estado Español y para los clientes con los que trabajamos es imposible la existencia de explotación infantil



POLÍTICAS:

¿Dispone la entidad de una política clara donde se define la prohibición del trabajo infantil que comunica abiertamente? (P5C211)

Respuesta: SI

Implantación: No permitiremos el trabajo infantil además Ecoespacio colabora con UNICEF

Objetivos: Continuar prestando nuestra ayuda a UNICEF



ACCIONES:

¿Dispone la entidad de una acción concreta? Describa la acción o acciones concretas llevadas a cabo, en relación a este principio, durante el ejercicio. (P5C311)

Respuesta: SI

Implantación: Actualmente colaboramos con diversas ONG

• Resumen de Implantación:



Diagnóstico		
Grupos de Interés	Riesgos	Objetivos
Empleados	No tenemos riesgo	

Políticas		
Grupos de Interés	Políticas	Objetivos
Empleados	Normativa vigente	No permitir el trabajo infantil

Acciones		
Grupos de Interés	Acciones	Objetivos
Empleados	RSE	Colaborar a las ONG que ayudan a los niños respetando sus derechos humanos

Seguimiento			
Grupos de Interés	Seguimiento y medición de impactos	Objetivos	
Empleados			



• Principio 6

Las entidades deben apoyar la abolición de las prácticas de discriminación en el empleo y la ocupación.



DIAGNÓSTICO:

Indique si la entidad ha realizado un diagnóstico en el cual se evalúan los factores de riesgos en discriminación en la contratación, formación y promoción. En caso afirmativo, indique el riesgo y su impacto (P6C111)

Respuesta: SI

Implantación: No discriminamos por ningún motivo lo que si tenemos establecido son los trabajadores especilamente sensibles.



POLÍTICAS:

¿La entidad ha formulado políticas, planes y/o programas de integración y no discriminación de colectivos desfavorecidos tales como personas con discapacidad, jóvenes demandantes de primer empleo, desempleados mayores de 45 años, personas inmigrantes o personas en riesgo de exclusión? (P6C2I1)

Respuesta: No

Implantación: No hemos elaborado ninguna política determinada porque no hacemos discriminación ni negativa ni positiva. Los procesos de selección facilitan el cumplimiento de Iso principios de objetividad, profesionalidad y no discriminación.



ACCIONES:

¿Dispone la entidad de una acción concreta? Describa la acción o acciones concretas llevadas a cabo, en relación a este principio, durante el ejercicio (P6C3I1)

Respuesta: No

Implantación: Buscamos la igualdad para todos los trabajadores independientemente de su sexo y que se puedan promocionar en función de su valia profesional



¿Promueve la igualdad efectiva de oportunidades entre hombres y mujeres en todos los aspectos, incluyendo el acceso a puestos directivos? Indique de qué forma. (P6C4I1)

Respuesta: SI

Implantación: Siempre existe igualdad, insistimos en que nuestra búsqueda es la profesionalidad.



SEGUIMIENTO Y MEDICIÓN DE IMPACTOS:

Indique el % de la composición de los órganos directivos y del resto de empleados por categoría, género, edad y otros indicadores de diversidad (P6C5I1)

Directivos frente a empleados: 16 %

Directivos mujeres: 40 %

Directivos hombres: 60 %

Mujeres: 24 %

Hombres: 76 %

Mayores de 45 años: 16 %

Menores de 30 años: 33 %

Empleados no nacionales: 7 %

Empleados con contrato fijo: 70 %

Empleados con contrato temporal: 30 %

Implantación: El objetivoprioritario de la empresa es mantener a su personal, por ello el porcentaje de empleados con contrato fijo es mayoritario.

Indique si la entidad publica la composición de órganos directivos y el resto de empleados. A continuación, indique donde publica esta información (P6C6I1)

Respuesta: No

Implantación: Informar de la composición de la plantilla a los grupos de interés

Número de expedientes abiertos y resueltos por acusaciones de acoso, abuso o intimidación en el lugar de trabajo (P6C7I1)

Respuesta: 0

Implantación: Nuestro objetivo es mantener cero expedientes abiertos por cualquiera de estos motivos

• Resumen de Implantación:

Diagnóstico		
Grupos de Interés	Riesgos	Objetivos
Empleados	No tenemos riesgo	

Políticas		
Grupos de Interés	Políticas	Objetivos
Empleados	Otros	Mantener la equidad y igualdad en los procesos

Acciones		
Grupos de Interés	Acciones	Objetivos
Empleados	Implantación del Plan de igualdad	Incrementar la formación para promocionarse dentro de la empresa

Seguimiento		
Grupos de Interés	Seguimiento y medición de impactos	Objetivos
Empleados	No se publica	Publicar esta información en el informe de progreso



• Principio 7

Las entidades deberán mantener un enfoque preventivo que favorezca el medio ambiente.



ACCIONES:

¿Dispone la entidad de una acción concreta? Describa la acción o acciones concretas llevadas a cabo, en relación a este principio, durante el ejercicio (P7C111)

Respuesta: SI

Implantación: La empresa tiene implantado la norma ISO 14001 por la cual establecemos varios objetivos en función de nuestros aspectos medioambientales.




SEGUIMIENTO Y MEDICIÓN DE IMPACTOS:


Indique el número de horas en formación medioambiental y/o inversión total en acciones de sensibilización en temas medioambientales. (P7C211)

Respuesta: 254

Implantación: Disponemos de un programa anual de formación en el que incluimos siempre cursos relacionados con esta materia impartida por profesionales.

• Resumen de Implantación:

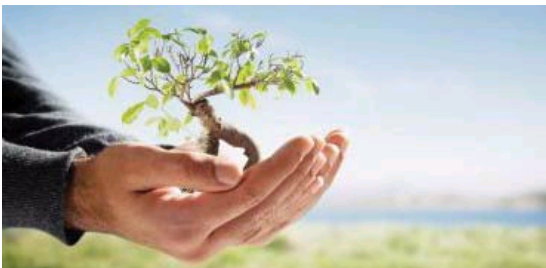
 Diagnóstico			
Grupos de Interés	Riesgos	Objetivos	
No especificado			

 Políticas			
Grupos de Interés	Políticas	Objetivos	
No especificado			



Acciones		
Grupos de Interés	Acciones	Objetivos
No especificado	Sensibilización en materia medio ambiental	Reducir en un 5% generación de residuos

Seguimiento			
Grupos de Interés	Seguimiento y medición de impactos	Objetivos	
No especificado			



• Principio 8

Las entidades deben fomentar las iniciativas que promuevan una mayor responsabilidad ambiental.



DIAGNÓSTICO:

Indique si la entidad tiene riesgos y responsabilidades en materia medioambiental teniendo en cuenta el sector de su actividad. (P8C111)

Respuesta: No

Implantación: Nuestra actividad evita los incendios forestales, evita la erosión del terreno y favorece el crecimiento de especies autóctonas no dañinas.

Los posibles riesgos entrarían dentro de los comunes a toda empresa que utilice medios de oficina y transportes con consumo de combustible.



POLÍTICAS:

¿Dispone la entidad de una política integrada o sigue algún método basado en un sistema de gestión medioambiental para asegurar el cumplimiento de la legalidad en materia ambiental, la consideración de la variable medioambiental en los procesos de la organización, así como prevenir y gestionar los riesgos ambientales? (P8C211)

Respuesta: SI

Implantación: Nuestros principales objetivos medioambientales se basan en la reducción de residuos y emisiones de CO2



ACCIONES:

¿Dispone la entidad de una acción concreta? Describa la acción o acciones concretas llevadas a cabo, en relación a este principio, durante el ejercicio. (P8C311)

Respuesta: SI

Implantación: Evaluamos los aspectos medioambientales, establecemos indicadores y nuestros objetivos se fijan en reducir nuestros valores actuales.



SEGUIMIENTO Y MEDICIÓN DE IMPACTOS:

Indique los datos de consumo en electricidad, agua, papel en el año.

Electricidad: 14445

Agua: 60

Papel: 7

Implantación: Los valores alcanzados en el año 2010 están por debajo e los indicadores de consumo marcados por Ecoespacio.

Indique si la entidad dispone de mecanismos efectivos de evaluación de temas medioambientales (P8C511)

Respuesta: SI

Implantación: Continuamos realizando seguimientos y ampliando aspectos medioambientales.

• Resumen de Implantación:

Diagnóstico		
Grupos de Interés	Riesgos	Objetivos
No especificado	Otros	

Políticas		
Grupos de Interés	Políticas	Objetivos
No especificado	Política de calidad, medioambiente y seguridad	Disminuir los impactos negativos

Acciones		
Grupos de Interés	Acciones	Objetivos
No especificado	RSE	Plan de seguimiento y medición del desempeño año 2011

Seguimiento		
Grupos de Interés	Seguimiento y medición de impactos	Objetivos
No especificado	Responsable Medioambiente	Incrementar dos aspectos medioambientales



• Principio 9

Las entidades deben favorecer el desarrollo y la difusión de las tecnologías respetuosas con el medio ambiente.



ACCIONES:

¿Dispone la entidad de una acción concreta? Describa la acción o acciones concretas llevadas a cabo, en relación a este principio, durante el ejercicio. (P9C111)

Respuesta: SI

Implantación: Reducción de emisiones y residuos



SEGUIMIENTO Y MEDICIÓN DE IMPACTOS:

Inversión financiera total, sobre el total de ingresos brutos, en el año, para el desarrollo y la divulgación de tecnologías respetuosas con el medio ambiente. (P9C211)

Respuesta: 19900

Implantación: Este importe corresponde al personal que se dedica a la búsqueda de tecnologías respetuosas con el medio ambiente.

• Resumen de Implantación:

Diagnóstico			
Grupos de Interés	Riesgos	Objetivos	
No especificado			

Políticas			
Grupos de Interés	Políticas	Objetivos	
No especificado			



Acciones		
Grupos de Interés	Acciones	Objetivos
No especificado	RSE	Reducción de emisiones y residuos

Seguimiento			
Grupos de Interés	Seguimiento y medición de impactos	Objetivos	
No especificado			



• Principio 10

Las entidades deben trabajar contra la corrupción en todas sus formas, incluidas extorsión y soborno.



DIAGNÓSTICO:

Indique si la entidad ha realizado un diagnóstico para conocer las áreas de mayor riesgo de forma interna en su organización y en su sector de actividad e identifique cuáles son sus riesgos e impacto (P10C111)

Respuesta: No

Implantación: No realizamos estudios en base a este principio, puesto que aplicamos la normativa española.



POLÍTICAS:

¿Dispone la entidad de una política definida por escrito o utiliza algún método de rechazo explícito y público contra la corrupción, la extorsión y/o procedimientos de prevención de blanqueo de capitales? (P10C211)

Respuesta: SI

Implantación: En nuestra política de actuación Ecoespacio se basa en la aplicación de la legislación vigente con el fin de evitar y prevenir cualquier posible riesgos de extorsión o corrupción.



ACCIONES:

¿Dispone la entidad de una acción concreta? Describa la acción o acciones concretas llevadas a cabo, en relación a este principio, durante el ejercicio. (P10C311)

Respuesta: No

Implantación: Cumplimos la legislación española



SEGUIMIENTO Y MEDICIÓN DE IMPACTOS:



Indique el porcentaje sobre el total, desglosado por cada grupo de interés, que conocen los códigos de conducta y políticas contra la corrupción y soborno de la entidad(P10C411)

Clientes: 100

Empleados: 100

Proveedores: 100

Implantación: Siempre tratamos de informar de forma transparente a los diferentes grupos de interés.

Objetivos: Me

¿Dispone la entidad de mecanismos para gestionar las incidencias en materia de anti corrupción? (P10C511)

Respuesta: No

Implantación: Establecer mecanismos para gestionar las incidencias anticorrupción, aunque no nos hemos encontrado con esta situación nunca.


• Resumen de Implantación:

Diagnóstico		
Grupos de Interés	Riesgos	Objetivos
Clientes	No tenemos riesgo	
Empleados	No tenemos riesgo	
Proveedores	No tenemos riesgo	

Políticas		
Grupos de Interés	Políticas	Objetivos
Clientes	Políticas internas de gestión	Cumplir la legislación vigente y evitar y perseguir estos delitos
Empleados	Políticas internas de gestión	Cumplir la legislación vigente y evitar y perseguir estos delitos
Proveedores	Política de calidad	Cumplir la legislación vigente y evitar y perseguir estos delitos

Acciones		
Grupos de Interés	Acciones	Objetivos
Clientes	No tenemos acción concreta	Cumplir la legislación española
Empleados	No tenemos acción concreta	Cumplir la legislación española
Proveedores	No tenemos acción concreta	Cumplir la legislación española



 Seguimiento		
Grupos de Interés	Seguimiento y medición de impactos	Objetivos
Clientes	Otros	Establecer mecanismos para gestionar las incidencias anticorrupción
Empleados	Otros	Establecer mecanismos para gestionar las incidencias anticorrupción
Proveedores	Otros	Establecer mecanismos para gestionar las incidencias anticorrupción

• Tabla de contenido

Esta tabla de contenido presenta la conexión de indicadores del Informe de Progreso de la Red Española de Naciones Unidas con los indicadores GRI. Para alcanzar el nivel C de reporting de la iniciativa GRI, se requiere que la entidad cumplimente los puntos mencionados a continuación:

- Indicadores de información general de la entidad (Perfil de la entidad, estrategia y gobierno y objetivos y temáticas de Naciones Unidas: 1.1; 2.1 - 2.10; 3.1 - 3.8, 3.10 - 3.12; 4.1 - 4.4, 4.14 - 4.15)
- Un mínimo de 10 indicadores de desempeño, y como mínimo uno de cada dimensión: Económica (EC), Social (LA, PR, HR, SO) y Ambiental (EN).

Para encontrar más información sobre los requisitos exactos de reporting de GRI, se recomienda consultar los informes G3 y G3.1 de GRI.

Pacto Mundial		GRI
Indicador	Renovación del Compromiso	Indicador
<u>1</u>	Carta de Renovación del Compromiso de la entidad	1.1
	Perfil de la entidad	
<u>2</u>	Dirección	2.4
<u>3</u>	Nombre de la entidad	2.1
<u>4</u>	Persona de contacto	3.4
<u>5</u>	Número de empleados	2.8
<u>6</u>	Sector	2.2
<u>7</u>	Actividad, principales marcas, productos y/o servicios	2.2
<u>8</u>	Ventas e ingresos	2.8
<u>9</u>	Ayudas financieras significativas recibidas de gobiernos	EC4
<u>10</u>	Identificación de los Grupos de Interés	4.14
<u>11</u>	Indique qué criterios ha seguido para seleccionar los grupos de interés	4.15
<u>12</u>	Países en los que está presente (donde la entidad tiene la mayor parte de su actividad) y mercados servidos	2.5, 2.7
<u>13</u>		2.6
<u>14</u>		2.9
<u>15</u>	Alcance del Informe de Progreso y sus posibles limitaciones, si existen	3.6, 3.7
<u>16</u>	¿Cómo se ha establecido la materialidad o definidos los asuntos más significativos a incluir en el informe de progreso?	3.5
<u>17</u>		3.8
<u>18</u>		3.10
<u>19</u>		3.11
<u>20</u>	¿Cómo se está difundiendo el informe de progreso?	
<u>21</u>	Premios y distinciones recibidos durante el periodo informativo	2.10
<u>22</u>	Periodo cubierto por la información contenida en la memoria	3.1



WE SUPPORT

Informe de Progreso Pacto Mundial 2010

23	Fecha de la memoria anterior más reciente	3.2
24	Ciclo de presentación del Informe de Progreso	3.3
Estrategia y gobierno		
25	Indique la estructura de su Junta Directiva y quien o quienes se encargan de supervisar la toma de decisiones y la gestión de la implantación de los 10 Principios en la empresa. Indique también si el presidente del máximo órgano de gobierno ocupa también un cargo ejecutivo	2.3,4.1, 4.2
26	Indique como la entidad incorpora las sugerencias de los grupos de interés en su estrategia y en sus procesos de decisión	4.17
27	Indique si la Junta Directiva mide el progreso en la implantación de los 10 principios mediante indicadores	
28		4.3
29		4.4
Objetivos y temáticas de Naciones Unidas		
30	Indique si la entidad tiene proyectos de colaboración y desarrolla acciones de apoyo en relación a los objetivos y temáticas de Naciones Unidas (UNICEF, UNWOMEN, Objetivos de Desarrollo del Milenio, iniciativas de Global Compact, etc.)	
PRINCIPIO 1		
P1C111	Indique si la entidad ha realizado un diagnóstico en el cual se evalúan los factores de riesgos en Derechos Humanos. En caso afirmativo, indique el riesgo y su impacto	
P1C211	¿La entidad ha definido en una política, de forma clara por escrito, los valores y normas de su empresa?	
P1C311	¿Dispone la entidad de una acción concreta? Describa la acción o acciones concretas llevadas a cabo, en relación a este principio, durante el ejercicio	
P1C411	¿Dispone la entidad de mecanismos de seguimiento de sus políticas de Derechos Humanos? Descríbalos	PR5, Dimensión social/Derechos Humanos/Evaluación y Seguimiento
P1C511	Indique el porcentaje sobre el total de empleados informados sobre los principios éticos por los que se rige la entidad	
PRINCIPIO 2		
P2C111	Indique si la entidad ha realizado un diagnóstico en el cual se evalúan los factores de riesgos en Derechos Humanos de su cadena de suministro (proveedores, subcontratas, etc.) o de sus socios empresariales. En caso afirmativo, indique el riesgo y su impacto	
P2C211	¿Dispone la entidad de una política por escrito de compras o utiliza algún sistema de selección de productos o servicios, acorde con su Política de RSE/RS?	
P2C311	¿Dispone la entidad de una acción concreta? Describa la acción o acciones concretas llevadas a cabo, en relación a este principio, durante el ejercicio	
P2C411	Indique el porcentaje sobre el total de sus proveedores que disponen de una certificación (ejemplo: SA 8000, ISO 9001)	Dimensión social/Derechos Humanos/Evaluación y Seguimiento



WE SUPPORT

Informe de Progreso Pacto Mundial 2010

PRINCIPIO 3		
P3C1I1	Indique si existen factores de riesgo que puedan poner en peligro el reconocimiento efectivo del derecho a la negociación colectiva. Describalos	HR5
P3C2I1	¿Dispone la entidad de una política por escrito de consulta que trate con los empleados los temas importantes?	Dimensión social/Prácticas Laborales y Ética del trabajo/Política
P3C3I1	¿Dispone la entidad de una acción concreta? Describa la acción o acciones concretas llevadas a cabo, en relación a este principio, durante el ejercicio	
P3C4I1	¿Dispone la entidad de mecanismos para escuchar, evaluar y hacer un seguimiento de las posturas, preocupaciones, sugerencias, críticas de los empleados con el propósito de aprender y adquirir nuevos conocimientos? Describalas	LA12
PRINCIPIO 4		
P4C1I1	Indique si el trabajo forzoso es un factor de riesgo en su entidad, dado el tipo de actividad a la que se dedica.	HR7
P4C2I1	Indique si existen situaciones laborales en su empresa donde sea necesario implantar medidas de conciliación	
P4C3I1	¿Dispone la entidad una política clara y por escrito o existe algún acuerdo en firme, en la que se determinen las horas de trabajo establecidas, la remuneración de los trabajadores y los beneficios sociales?	EC3, LA3, Dimensión social/Prácticas Laborales y Ética del trabajo/Política
P4C4I1	¿Dispone la entidad de una acción concreta? Describa la acción o acciones concretas llevadas a cabo, en relación a este principio, durante el ejercicio.	
P4C5I1	¿Dispone la entidad de mecanismos de control que garanticen el cumplimiento de las políticas establecidas y/o conoce el número de beneficiarios de sus medidas de conciliación y beneficios sociales? Describalos.	LA3
PRINCIPIO 5		
P5C1I1	Indique si el trabajo infantil es un factor de riesgo en su entidad dado el tipo de actividad a la que se dedica. En caso afirmativo, indique los riesgos que afectan a los diferentes grupos de interés reflejados en la tabla.	HR6
P5C2I1	¿Dispone la entidad de una política clara donde se define la prohibición del trabajo infantil que comunica abiertamente?	Dimensión social/Prácticas Laborales y Ética del trabajo/Política
P5C3I1	¿Dispone la entidad de una acción concreta? Describa la acción o acciones concretas llevadas a cabo, en relación a este principio, durante el ejercicio.	
PRINCIPIO 6		
P6C1I1	Indique si la entidad ha realizado un diagnostico en el cual se evalúan los factores de riesgos en discriminación en la contratación, formación y promoción. En caso afirmativo, indique el riesgo y su impacto	
P6C2I1	¿La entidad ha formulado políticas, planes y/o programas de integración y no discriminación de colectivos desfavorecidos tales como personas con discapacidad, jóvenes demandantes de primer empleo, desempleados mayores de 45 años, personas inmigrantes o	4.12, Dimensión social/Prácticas Laborales y Ética del trabajo/Política



WE SUPPORT

Informe de Progreso Pacto Mundial 2010

	personas en riesgo de exclusión?	
P6C3I1	¿Dispone la entidad de una acción concreta? Describa la acción o acciones concretas llevadas a cabo, en relación a este principio, durante el ejercicio	
P6C4I1	¿Promueve la igualdad efectiva de oportunidades entre hombres y mujeres en todos los aspectos, incluyendo el acceso a puestos directivos? Indique de qué forma.	
P6C6I1	Indique si la entidad publica la composición de órganos directivos y el resto de empleados. A continuación, indique donde publica esta información	
P6C7I1	Número de expedientes abiertos y resueltos por acusaciones de acoso, abuso o intimidación en el lugar de trabajo	HR4
PRINCIPIO 7		
P7C1I1	¿Dispone la entidad de una acción concreta? Describa la acción o acciones concretas llevadas a cabo, en relación a este principio, durante el ejercicio	Dimensión ambiental/Formación y Sensibilización
P7C2I1	Indique el número de horas en formación medioambiental y/o inversión total en acciones de sensibilización en temas medioambientales.	
PRINCIPIO 8		
P8C1I1	Indique si la entidad tiene riesgos y responsabilidades en materia medioambiental teniendo en cuenta el sector de su actividad.	
P8C2I1	¿Dispone la entidad de una política integrada o sigue algún método basado en un sistema de gestión medioambiental para asegurar el cumplimiento de la legalidad en materia ambiental, la consideración de la variable medioambiental en los procesos de la organización, así como prevenir y gestionar los riesgos ambientales?	
P8C3I1	¿Dispone la entidad de una acción concreta? Describa la acción o acciones concretas llevadas a cabo, en relación a este principio, durante el ejercicio.	
P8C5I1	Indique si la entidad dispone de mecanismos efectivos de evaluación de temas medioambientales	
PRINCIPIO 9		
P9C1I1	¿Dispone la entidad de una acción concreta? Describa la acción o acciones concretas llevadas a cabo, en relación a este principio, durante el ejercicio.	
P9C2I1	Inversión financiera total, sobre el total de ingresos brutos, en el año, para el desarrollo y la divulgación de tecnologías respetuosas con el medio ambiente.	
PRINCIPIO 10		
P10C1I1	Indique si la entidad ha realizado un diagnóstico para conocer las áreas de mayor riesgo de forma interna en su organización y en su sector de actividad e identifique cuáles son sus riesgos e impacto	
P10C2I1	¿Dispone la entidad de una política definida por escrito o utiliza algún método de rechazo explícito y público contra la corrupción, la extorsión y/o procedimientos de prevención de blanqueo de capitales?	Dimensión social/Sociedad/Política
P10C3I1	¿Dispone la entidad de una acción concreta? Describa la acción o acciones concretas llevadas a cabo, en relación a este principio,	Dimensión social/Sociedad/Formación y



WE SUPPORT

Informe de Progreso Pacto Mundial 2010

	durante el ejercicio.	Sensibilización
P10C511	¿Dispone la entidad de mecanismos para gestionar las incidencias en materia de anti corrupción?	SO4, Dimensión social/Sociedad/Evaluación y Seguimiento
	ÍNDICE	
Tabla	Tabla de correspondencias de indicadores Global Compact - GRI	3.12