



WE SUPPORT

Informe de Progreso
Pacto Mundial 2010

H.M.Insman Instalaciones y Montajes S.L



• Carta de Renovación del compromiso



Carta de los Directores

En Sevilla a 10 de Octubre de 2011

Queremos en nombre de todos los colaboradores de Insman, reiterar el firme compromiso que tenemos en esta organización para continuar apoyando y expandiendo los 10 Principios del Pacto Mundial de las Naciones Unidas, los cuales han pasado a formar parte de nuestro sistema de gestión.

Para este ejercicio hemos continuado analizado los aspectos del decálogo sobre los que podemos tener mayor influencia.

La seguridad y salud de los empleados, el cuidado y respeto del medioambiente son sin duda las áreas con un avance más significativo y sostenido. Hemos implantado el proceso de estandarización del sistema de gestión medioambiental de Insman mediante la certificación UNE-EN-ISO 14001:2004. Además de fortalecer los canales de comunicación interna y externa mediante el uso de nuevas tecnologías. Así mismo hemos implantado el Sistema integrado de gestión.

Para el año 2011 nuestro objetivo será el divulgar entre nuestros grupos de interés el compromiso con el Pacto así como el seguir avanzando en los diversos aspectos tal y como hacemos mención en el informe del progreso.

Sin perder de vista nuestra dimensión y nuestra influencia, intentaremos participar en algunas de las actividades que regularmente organiza la Red Española del Pacto Mundial en España, trasladando esta experiencia a nuestro entorno.

Quisiera destacar la colaboración que hemos tenido por parte de la Red Española del Pacto Mundial para la elaboración de nuestro primer informe de progreso anual, este no solo nos sirve como mecanismo de reflexión, además nos ayuda en el diagnóstico de nuestros avances y juntamente con otros procesos como la formación continua y la comunicación nos llevan a mejorar en nuestro entorno.

Atentamente

Francisco Javier Minguez Pérez

Pascual Luís Minguez Pérez



Información general

Perfil de la entidad: H.M.Insman Instalaciones y Montajes S.L

- *Dirección:* Avda/ Castilleja de la Cuesta nº 20- 22(P.I.B.O)
- *Dirección web:* www.e-insman.com
- *Alto cargo:* Fco. Javier Minguez Perez/Pascual Minguez Perez, Director
- *Fecha de adhesión:* 28/01/2010
- *Número de empleados:* 25
- *Sector:* Energético
- *Actividad, principales marcas, productos y/o servicios:* Instalacion y Mantenimiento de Infraestructura Electrica, energia solar fotovoltaica y termica.
- *Ventas / Ingresos:* 1.270.000
- *Ayudas financieras significativas recibidas de gobierno:* Ninguna
- *Desglose de Grupos de Interés:* Clientes, Empleados
- *Desglose de otros Grupos de Interés:*
- *Criterios que se han seguido para seleccionar los Grupos de Interés:* Importancia
- *Países en los que está presente (donde la entidad tiene la mayor parte de su actividad) y mercados servidos:* España
- *Alcance del Informe de Progreso y sus posibles limitaciones, si existen:* España
- *¿Cómo ha establecido la materialidad o definido los asuntos más significativos a incluir en el Informe de Progreso?* Gestora externa
- *Como se está difundiendo el Informe de Progreso:* Página Web de Insman y Página web del Pacto Mundial. Mailing.
- *Premios y distinciones recibidos durante el periodo informativo:* No
- *Periodo cubierto por la información contenida en la memoria:* 2010
- *Fecha de la memoria anterior más reciente:* 2009
- *Ciclo de presentación del Informe de Progreso:* Anual

Estrategia y gobierno

- *Indique cómo la entidad incorpora las sugerencias de los Grupos de Interés en su estrategia y en sus procesos de decisión:*
- *Indique la estructura de su Junta Directiva y quien o quienes se encargan de supervisar la toma de*



decisiones y la gestión de la implantación de los 10 Principios en la empresa. Indique también si el presidente del máximo órgano de gobierno ocupa también un cargo ejecutivo:

- *Indique si la Junta Directiva mide el progreso en la implantación de los 10 principios mediante indicadores:* (No)

Objetivos y temáticas de Naciones Unidas

- *Indique si la entidad tiene proyectos de colaboración y desarrolla acciones de apoyo en relación a los objetivos y temáticas de Naciones Unidas (UNICEF, UNWOMEN, Objetivos de Desarrollo del Milenio, iniciativas de Global Compact, etc.):* (No) No

Más información

- *Notas:*
- *Dirección web:*
- *Implantación otros Grupos de Interés:*

- *Día de publicación del Informe:* -No definido-
- *Responsable:* Fco. Javier Minguez Perez
- *Tipo de informe:* A

• Metodología



DIAGNÓSTICO

Se necesita conocer lo que existe para saber qué necesidades tiene la entidad. Los indicadores de diagnóstico nos permiten identificar qué políticas, acciones y seguimiento se hace por cada Principio.



POLÍTICAS

Vienen recogidas mediante indicadores cualitativos que definen el marco de actuación en el cual se estructuran las acciones y los mecanismos de control y seguimiento de la entidad.



ACCIONES

Se implementan para dar cumplimiento a las políticas. Vienen descritas por medio de indicaciones cualitativas y cuantitativas. Input: Necesario un Input para conocer qué tipo de acciones han de llevarse a cabo. Si se prescinde de ese Input se corre el riesgo de implantar acciones inútiles o innecesarias.



SEGUIMIENTO Y MEDICIÓN DE IMPACTOS

Evaluación y control de los resultados obtenidos de las acciones implementadas. Viene reflejado en los indicadores cualitativos planteados. Output: Necesario dar a conocer los resultados para poder recibir de nuevo ideas sobre posibles mejoras necesarias.





• Principio 1

Las entidades deben apoyar y respetar la protección de los Derechos Humanos fundamentales, reconocidos internacionalmente, dentro de su ámbito de influencia.



DIAGNÓSTICO:

Indique si la entidad ha realizado un diagnóstico en el cual se evalúan los factores de riesgos en Derechos Humanos. En caso afirmativo, indique el riesgo y su impacto (P1C111)

Ejemplo: La entidad ha realizado un diagnóstico en Derechos Humanos y ha identificado como riesgo una falta de información y formación sobre la prevención de riesgos laborales con sus empleados. El impacto de la entidad en este riesgo, sería el incremento del número de accidentes laborales.

Respuesta: No

Implantación: Se realiza según ley vigente cursos de formación sobre prevención de riesgos laborales, así mismo se realizan cursos anuales para formación del personal necesarios.

[Descargar el documento adjunto](#) ⇨



POLÍTICAS:

¿La entidad ha definido en una política, de forma clara por escrito, los valores y normas de su empresa? (P1C211)

Respuesta: SI

Implantación: Desde el año 1998 disponemos de ISO-9001, auditándonos anualmente y renovando nuestro sistema.

[Descargar el documento adjunto](#) ⇨



ACCIONES:

¿Dispone la entidad de una acción concreta? Describa la acción o acciones concretas llevadas a cabo, en relación a este

principio, durante el ejercicio (P1C311)

Respuesta: No

Implantación: Cumplir legalidad vigente



SEGUIMIENTO Y MEDICIÓN DE IMPACTOS:

¿Dispone la entidad de mecanismos de seguimiento de sus políticas de Derechos Humanos? Descríbalos (P1C411)

Respuesta: SI

Implantación: Desarrollo Sistema Gestion integrado.

Indique el porcentaje sobre el total de empleados informados sobre los principios éticos por los que se rige la entidad (P1C511)

Respuesta: 100 %

Implantación: Seguir informando a nuevos empleados de firma del pacto Mundial y sistema de gestion integrado


• Resumen de Implantación:

Diagnóstico		
Grupos de Interés	Riesgos	Objetivos
Cientes	No tenemos riesgo	
Empleados	No tenemos riesgo	

Políticas		
Grupos de Interés	Políticas	Objetivos
Cientes	Política de calidad	Mantener politica
Empleados	Código Ético	Mantener codigo

Acciones		
Grupos de Interés	Acciones	Objetivos
Cientes	No tenemos acción concreta	Sistema integrado de gestion.
Empleados	No tenemos acción concreta	Seguimiento y continuidad formación prevención riesgos laborales.



 Seguimiento		
Grupos de Interés	Seguimiento y medición de impactos	Objetivos
Clientes	Procedimiento de gestión de incidencias	Continuidad.
Empleados	Procedimiento de gestión de incidencias	Continuidad



• Principio 2

Las entidades deben asegurarse de que sus empresas no son cómplices en la vulneración de los Derechos Humanos.



DIAGNÓSTICO:

Indique si la entidad ha realizado un diagnóstico en el cual se evalúan los factores de riesgos en Derechos Humanos de su cadena de suministro (proveedores, subcontratas, etc.) o de sus socios empresariales. En caso afirmativo, indique el riesgo y su impacto (P2C111)

Respuesta: No

Implantación: Se dispone de procedimiento para aceptación de empresa proveedora pero no recoge variables para controlar vulneración de derechos humanos.



POLÍTICAS:

¿Dispone la entidad de una política por escrito de compras o utiliza algún sistema de selección de productos o servicios, acorde con su Política de RSE/RS? (P2C211)

Respuesta: SI

Implantación: El criterio de evaluación se encuentra documentado.



ACCIONES:

¿Dispone la entidad de una acción concreta? Describa la acción o acciones concretas llevadas a cabo, en relación a este principio, durante el ejercicio (P2C311)

Respuesta: No

Implantación: No disponemos de acción concreta



SEGUIMIENTO Y MEDICIÓN DE IMPACTOS:

Indique el porcentaje sobre el total de sus proveedores que disponen de una certificación (ejemplo: SA 8000, ISO 9001) (P2C411)

Respuesta: 75 %

Implantación: Continuidad año anterior

• Resumen de Implantación:

Diagnóstico		
Grupos de Interés	Riesgos	Objetivos
Proveedores	No tenemos riesgo	

Políticas		
Grupos de Interés	Políticas	Objetivos
Proveedores	Procedimiento de compras	Mantenimiento clasificación proveedores.

Acciones		
Grupos de Interés	Acciones	Objetivos
Proveedores	No tenemos acción concreta	A tratar proximo año.

Seguimiento		
Grupos de Interés	Seguimiento y medición de impactos	Objetivos



• Principio 3

Las entidades deben apoyar la libertad de afiliación y el reconocimiento efectivo del derecho a la negociación colectiva.



DIAGNÓSTICO:

Indique si existen factores de riesgo que puedan poner en peligro el reconocimiento efectivo del derecho a la negociación colectiva. Descríbalos (P3C111)

Respuesta: No

Implantación: Conforme a legislación vigente, todo trabajador tiene derecho reconocido a la negociación colectiva.



POLÍTICAS:

¿Dispone la entidad de una política por escrito de consulta que trate con los empleados los temas importantes? (P3C211)

Respuesta: No

Implantación: Se continúan con reuniones periódicas tanto con el representante de los trabajadores como con todo el personal de la empresa.



ACCIONES:

¿Dispone la entidad de una acción concreta? Describa la acción o acciones concretas llevadas a cabo, en relación a este principio, durante el ejercicio (P3C311)

Respuesta: No

Implantación: Continuidad legislación vigente



SEGUIMIENTO Y MEDICIÓN DE IMPACTOS:

¿Dispone la entidad de mecanismos para escuchar, evaluar y hacer un seguimiento de las posturas, preocupaciones, sugerencias, críticas de los empleados con el propósito de aprender y adquirir nuevos conocimientos? Describalas (P3C4I1)

Respuesta: SI

Implantación: Se mantienen reuniones mensuales para información de los temas importantes de cada departamento y de como interactuar entre ellos.

• Resumen de Implantación:

 Diagnóstico			
Grupos de Interés	Riesgos	Objetivos	
Empleados	No tenemos riesgo		

 Políticas			
Grupos de Interés	Políticas	Objetivos	
Empleados	No tenemos política	Continuidad	

 Acciones			
Grupos de Interés	Acciones	Objetivos	
Empleados	No tenemos acción concreta	Legislacion vigente	

 Seguimiento			
Grupos de Interés	Seguimiento y medición de impactos	Objetivos	
Empleados			



• Principio 4

Las entidades deben apoyar la eliminación de toda forma de trabajo forzoso o realizado bajo coacción.



DIAGNÓSTICO:

Indique si el trabajo forzoso es un factor de riesgo en su entidad, dado el tipo de actividad a la que se dedica. (P4C111)

Respuesta: No

Implantación: Toda la actividad se realiza bajo cumplimiento de la legalidad vigente y al amparo del estado de derecho. No existe en nuestro entorno riesgo sobre trabajo forzoso o realizado bajo coacción.

Indique si existen situaciones laborales en su empresa donde sea necesario implantar medidas de conciliación (P4C211)

Respuesta: SI

Implantación: Cada caso se estudia de manera individual para facilitar vida familiar y trabajo.



POLÍTICAS:

¿Dispone la entidad una política clara y por escrito o existe algún acuerdo en firme, en la que se determinen las horas de trabajo establecidas, la remuneración de los trabajadores y los beneficios sociales? (P4C311)

Respuesta: No

Implantación: No esta formalizada.



ACCIONES:

¿Dispone la entidad de una acción concreta? Describa la acción o acciones concretas llevadas a cabo, en relación a este principio, durante el ejercicio. (P4C411)

Respuesta: No

Implantación: No esta formalizada




SEGUIMIENTO Y MEDICIÓN DE IMPACTOS:


¿Dispone la entidad de mecanismos de control que garanticen el cumplimiento de las políticas establecidas y/o conoce el número de beneficiarios de sus medidas de conciliación y beneficios sociales? Descríbalos. (P4C511)


Respuesta: SI


Implantación: Nuestro departamento de RRHH vigila el cumplimiento de la normativa laboral junto con el representante de los trabajadores conforme a las atribuciones que les otorga la norma, ejercen control y vigilancia en los centros de trabajo. Se disponen de partes de trabajos donde se anotan la ejecución de los mismos y todo lo que interviene en ellos.

• Resumen de Implantación:

 Diagnóstico			
Grupos de Interés	Riesgos	Objetivos	
Empleados	Personal con cargas familiares (personas mayores, niños, etc.)		

 Políticas			
Grupos de Interés	Políticas	Objetivos	
Empleados	No tenemos política	Continuidad	

 Acciones			
Grupos de Interés	Acciones	Objetivos	
Empleados	No tenemos acción concreta	Continuidad	

 Seguimiento			
Grupos de Interés	Seguimiento y medición de impactos	Objetivos	
Empleados			



• Principio 5

Las entidades deben apoyar la erradicación del trabajo infantil.



DIAGNÓSTICO:

Indique si el trabajo infantil es un factor de riesgo en su entidad dado el tipo de actividad a la que se dedica. En caso afirmativo, indique los riesgos que afectan a los diferentes grupos de interés reflejados en la tabla.(P5C111)

Respuesta: No

Implantación: El trabajo infantil no es factor de riesgo en el entorno donde nuestra empresa realiza su actividad.



POLÍTICAS:

¿Dispone la entidad de una política clara donde se define la prohibición del trabajo infantil que comunica abiertamente? (P5C211)

Respuesta: No

Implantación: La legislación laboral normativa en el país que desarrollamos nuestra actividad prohíbe de manera expresa el trabajo infantil de cualquier índole. no disponemos de una política en concreto.



ACCIONES:

¿Dispone la entidad de una acción concreta? Describa la acción o acciones concretas llevadas a cabo, en relación a este principio, durante el ejercicio. (P5C311)

Respuesta: No

Implantación: No se precisan acciones.

• Resumen de Implantación:



Diagnóstico		
Grupos de Interés	Riesgos	Objetivos
Empleados	No tenemos riesgo	

Políticas		
Grupos de Interés	Políticas	Objetivos
Empleados	Normativa vigente	Continuidad

Acciones		
Grupos de Interés	Acciones	Objetivos
Empleados	No tenemos acción concreta	Continuidad

Seguimiento		
Grupos de Interés	Seguimiento y medición de impactos	Objetivos
Empleados		

• Principio 6

Las entidades deben apoyar la abolición de las prácticas de discriminación en el empleo y la ocupación.



DIAGNÓSTICO:

Indique si la entidad ha realizado un diagnóstico en el cual se evalúan los factores de riesgos en discriminación en la contratación, formación y promoción. En caso afirmativo, indique el riesgo y su impacto (P6C111)

Respuesta: No

Implantación: La empresa estudia los requisitos necesarios para cada puesto y que estos requisitos eviten y no representen desventaja para ningún colectivo.



POLÍTICAS:

¿La entidad ha formulado políticas, planes y/o programas de integración y no discriminación de colectivos desfavorecidos tales como personas con discapacidad, jóvenes demandantes de primer empleo, desempleados mayores de 45 años, personas inmigrantes o personas en riesgo de exclusión? (P6C211)

Respuesta: No

Implantación: En nuestra empresa no existen requisitos de selección que perjudiquen o beneficien a las personas en función de su raza, sexo, religión o edad. Todos los puestos están definidos documentalmente y no existen parámetros discriminatorios.



ACCIONES:

¿Dispone la entidad de una acción concreta? Describa la acción o acciones concretas llevadas a cabo, en relación a este principio, durante el ejercicio (P6C311)

Respuesta: No

Implantación: No existe acción concreta.



¿Promueve la igualdad efectiva de oportunidades entre hombres y mujeres en todos los aspectos, incluyendo el acceso a puestos directivos? Indique de qué forma. (P6C4I1)

Respuesta: SI

Implantación: La dirección de la empresa así como sus órganos directivos son conocidos por todos los trabajadores de la empresa y no existen parámetros para ningún trabajador por los que se discrimine o beneficie por su género, raza, cultura, religión o condición social.



SEGUIMIENTO Y MEDICIÓN DE IMPACTOS:

Indique el % de la composición de los órganos directivos y del resto de empleados por categoría, género, edad y otros indicadores de diversidad (P6C5I1)

Directivos frente a empleados: 5 %

Directivos mujeres: 0 %

Directivos hombres: 100 %

Mujeres: 30 %

Hombres: 70 %

Mayores de 45 años: 10 %

Menores de 30 años: 50 %

Empleados no nacionales: 0 %

Empleados con contrato fijo: 80 %

Empleados con contrato temporal: 20 %

Implantación: Datos.

Indique si la entidad publica la composición de órganos directivos y el resto de empleados. A continuación, indique donde publica esta información (P6C6I1)

Respuesta: No

Implantación: La empresa publica el organigrama sin hacer alusión a ningún parámetro de diversidad, edad, género. La publicación aparece en página web de insman.

Número de expedientes abiertos y resueltos por acusaciones de acoso, abuso o intimidación en el lugar de trabajo (P6C7I1)

Respuesta: 0

Implantación: Ninguno.



• Resumen de Implantación:

Diagnóstico		
Grupos de Interés	Riesgos	Objetivos
Empleados	No tenemos riesgo	

Políticas		
Grupos de Interés	Políticas	Objetivos
Empleados	No tenemos política	Continuidad

Acciones		
Grupos de Interés	Acciones	Objetivos
Empleados	No tenemos acción concreta	Continuidad

Seguimiento		
Grupos de Interés	Seguimiento y medición de impactos	Objetivos
Empleados	No se publica	Continuidad



• Principio 7

Las entidades deberán mantener un enfoque preventivo que favorezca el medio ambiente.



ACCIONES:

¿Dispone la entidad de una acción concreta? Describa la acción o acciones concretas llevadas a cabo, en relación a este principio, durante el ejercicio (P7C111)

Respuesta: SI

Implantación: Reuniones materia de medio ambiente.



SEGUIMIENTO Y MEDICIÓN DE IMPACTOS:

Indique el número de horas en formación medioambiental y/o inversión total en acciones de sensibilización en temas medioambientales. (P7C211)

Respuesta: 300

Implantación: Horas invertidas en homologacion empresa en ISO 14001

• Resumen de Implantación:

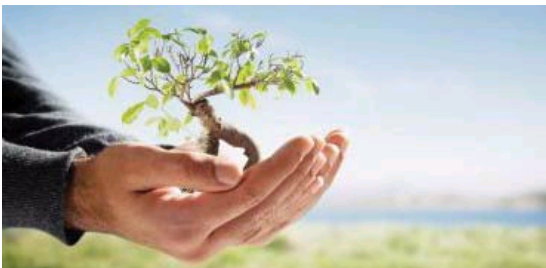
🌱 Diagnóstico			
Grupos de Interés	Riesgos	Objetivos	
No especificado			

🌿 Políticas			
Grupos de Interés	Políticas	Objetivos	
No especificado			



Acciones		
Grupos de Interés	Acciones	Objetivos
No especificado	Formación en el respeto del medio ambiente	Sensibilación en materia medio ambiental.

Seguimiento			
Grupos de Interés	Seguimiento y medición de impactos	Objetivos	
No especificado			



• Principio 8

Las entidades deben fomentar las iniciativas que promuevan una mayor responsabilidad ambiental.



DIAGNÓSTICO:

Indique si la entidad tiene riesgos y responsabilidades en materia medioambiental teniendo en cuenta el sector de su actividad. (P8C111)

Respuesta: SI

Implantación: Nos hemos formado en los aspecto mediambientales donde operamos y lo hemos recogido documentalmente.



POLÍTICAS:

¿Dispone la entidad de una política integrada o sigue algún método basado en un sistema de gestión medioambiental para asegurar el cumplimiento de la legalidad en materia ambiental, la consideración de la variable medioambiental en los procesos de la organización, así como prevenir y gestionar los riesgos ambientales? (P8C211)

Respuesta: SI

Implantación: Hemos implantado una política integrada de calidad, medio ambiente y seguridad. Adjuntamos certificados.

[Descargar el documento adjunto](#) 



ACCIONES:

¿Dispone la entidad de una acción concreta? Describa la acción o acciones concretas llevadas a cabo, en relación a este principio, durante el ejercicio. (P8C311)

Respuesta: SI

Implantación: Cumplimientos de nuestros procedimientos medio ambientales segun ISO 14001

[Descargar el documento adjunto](#)



SEGUIMIENTO Y MEDICIÓN DE IMPACTOS:

Indique los datos de consumo en electricidad, agua, papel en el año.

Electricidad: 8000

Agua: 1400

Papel: 650

Implantación: Se han bajado los consumos.

Indique si la entidad dispone de mecanismos efectivos de evaluación de temas medioambientales (P8C511)

Respuesta: SI

Implantación: Cumplimentacion ISO 14001

• Resumen de Implantación:

Diagnóstico		
Grupos de Interés	Riesgos	Objetivos
No especificado	Falta de comprensión de los aspectos medioambientales del entorno donde opera	

Políticas		
Grupos de Interés	Políticas	Objetivos
No especificado	Política de calidad, medioambiente y seguridad	Continuidad.

Acciones		
Grupos de Interés	Acciones	Objetivos
No especificado	RSE	Continuidad

Seguimiento		
Grupos de Interés	Seguimiento y medición de impactos	Objetivos
No especificado	Responsable Medioambiente	Evaluacion anual.



• Principio 9

Las entidades deben favorecer el desarrollo y la difusión de las tecnologías respetuosas con el medio ambiente.



ACCIONES:

¿Dispone la entidad de una acción concreta? Describa la acción o acciones concretas llevadas a cabo, en relación a este principio, durante el ejercicio. (P9C111)

Respuesta: SI

Implantación: La falta de financiación nos ha llevado a retrasar el proyecto.



SEGUIMIENTO Y MEDICIÓN DE IMPACTOS:

Inversión financiera total, sobre el total de ingresos brutos, en el año, para el desarrollo y la divulgación de tecnologías respetuosas con el medio ambiente. (P9C211)

Respuesta: 0,25

Implantación: Mantener financiación es este aspecto.

• Resumen de Implantación:

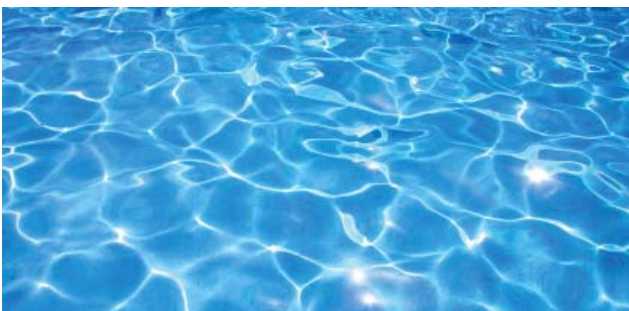
🌱 Diagnóstico			
Grupos de Interés	Riesgos	Objetivos	
No especificado			

🌿 Políticas			
Grupos de Interés	Políticas	Objetivos	
No especificado			



Acciones		
Grupos de Interés	Acciones	Objetivos
No especificado	RSE	Instalacion planta fotovoltaica.

Seguimiento			
Grupos de Interés	Seguimiento y medición de impactos	Objetivos	
No especificado			



• Principio 10

Las entidades deben trabajar contra la corrupción en todas sus formas, incluidas extorsión y soborno.



DIAGNÓSTICO:

Indique si la entidad ha realizado un diagnóstico para conocer las áreas de mayor riesgo de forma interna en su organización y en su sector de actividad e identifique cuáles son sus riesgos e impacto (P10C1I1)

Respuesta: No

Implantación: Los valores de honestidad y confianza de la persona que ocupa el puesto de responsable de compras de nuestra organización es del 100 %.



POLÍTICAS:

¿Dispone la entidad de una política definida por escrito o utiliza algún método de rechazo explícito y público contra la corrupción, la extorsión y/o procedimientos de prevención de blanqueo de capitales? (P10C2I1)

Respuesta: No

Implantación: No hay acción concreta se mantienen las actuaciones aplicadas en años anteriores, comunicación .



ACCIONES:

¿Dispone la entidad de una acción concreta? Describa la acción o acciones concretas llevadas a cabo, en relación a este principio, durante el ejercicio. (P10C3I1)

Respuesta: No

Implantación: Se informará al personal de la empresa de reuniones donde tratar este tema.



SEGUIMIENTO Y MEDICIÓN DE IMPACTOS:

Indique el porcentaje sobre el total, desglosado por cada grupo de interés, que conocen los códigos de conducta y políticas contra la corrupción y soborno de la entidad(P10C411)

Clientes: 0

Empleados: 0

Implantación: Actualmente no existe ninguna formalización al respecto.

¿Dispone la entidad de mecanismos para gestionar las incidencias en materia de anti corrupción? (P10C511)

Respuesta: No

Implantación: Se siguen manteniendo reuniones respecto a estos temas.

• Resumen de Implantación:

Diagnóstico		
Grupos de Interés	Riesgos	Objetivos
Clientes	No tenemos riesgo	
Empleados	Favoritismos	

Políticas		
Grupos de Interés	Políticas	Objetivos
Clientes	No tenemos política	continuidad
Empleados	No tenemos política	Mantenimiento

Acciones		
Grupos de Interés	Acciones	Objetivos
Clientes	No tenemos acción concreta	Consideramos crear acción.
Empleados	No tenemos acción concreta	Comunicación interna.

Seguimiento		
Grupos de Interés	Seguimiento y medición de impactos	Objetivos
Clientes	No tenemos seguimiento	Reuniones de información al respecto.
Empleados	Canal de denuncias anónimo o confidencial	Continuidad en la información en la empresa en materia anti corrupción.



• Tabla de contenido

Esta tabla de contenido presenta la conexión de indicadores del Informe de Progreso de la Red Española de Naciones Unidas con los indicadores GRI. Para alcanzar el nivel C de reporting de la iniciativa GRI, se requiere que la entidad cumplimente los puntos mencionados a continuación:

- Indicadores de información general de la entidad (Perfil de la entidad, estrategia y gobierno y objetivos y temáticas de Naciones Unidas: 1.1; 2.1 - 2.10; 3.1 - 3.8, 3.10 - 3.12; 4.1 - 4.4, 4.14 - 4.15)
- Un mínimo de 10 indicadores de desempeño, y como mínimo uno de cada dimensión: Económica (EC), Social (LA, PR, HR, SO) y Ambiental (EN).

Para encontrar más información sobre los requisitos exactos de reporting de GRI, se recomienda consultar los informes G3 y G3.1 de GRI.

Pacto Mundial		GRI
Indicador	Renovación del Compromiso	Indicador
<u>1</u>	Carta de Renovación del Compromiso de la entidad	1.1
	Perfil de la entidad	
<u>2</u>	Dirección	2.4
<u>3</u>	Nombre de la entidad	2.1
<u>4</u>	Persona de contacto	3.4
<u>5</u>	Número de empleados	2.8
<u>6</u>	Sector	2.2
<u>7</u>	Actividad, principales marcas, productos y/o servicios	2.2
<u>8</u>	Ventas e ingresos	2.8
<u>9</u>	Ayudas financieras significativas recibidas de gobiernos	EC4
<u>10</u>	Identificación de los Grupos de Interés	4.14
<u>11</u>	Indique qué criterios ha seguido para seleccionar los grupos de interés	4.15
<u>12</u>	Países en los que está presente (donde la entidad tiene la mayor parte de su actividad) y mercados servidos	2.5, 2.7
<u>13</u>		2.6
<u>14</u>		2.9
<u>15</u>	Alcance del Informe de Progreso y sus posibles limitaciones, si existen	3.6, 3.7
<u>16</u>	¿Cómo se ha establecido la materialidad o definidos los asuntos más significativos a incluir en el informe de progreso?	3.5
<u>17</u>		3.8
<u>18</u>		3.10
<u>19</u>		3.11
<u>20</u>	¿Cómo se está difundiendo el informe de progreso?	
<u>21</u>	Premios y distinciones recibidos durante el periodo informativo	2.10
<u>22</u>	Periodo cubierto por la información contenida en la memoria	3.1



WE SUPPORT

Informe de Progreso Pacto Mundial 2010

23	Fecha de la memoria anterior más reciente	3.2
24	Ciclo de presentación del Informe de Progreso	3.3
Estrategia y gobierno		
25	Indique la estructura de su Junta Directiva y quien o quienes se encargan de supervisar la toma de decisiones y la gestión de la implantación de los 10 Principios en la empresa. Indique también si el presidente del máximo órgano de gobierno ocupa también un cargo ejecutivo	2.3,4.1, 4.2
26	Indique como la entidad incorpora las sugerencias de los grupos de interés en su estrategia y en sus procesos de decisión	4.17
27	Indique si la Junta Directiva mide el progreso en la implantación de los 10 principios mediante indicadores	
28		4.3
29		4.4
Objetivos y temáticas de Naciones Unidas		
30	Indique si la entidad tiene proyectos de colaboración y desarrolla acciones de apoyo en relación a los objetivos y temáticas de Naciones Unidas (UNICEF, UNWOMEN, Objetivos de Desarrollo del Milenio, iniciativas de Global Compact, etc.)	
PRINCIPIO 1		
P1C111	Indique si la entidad ha realizado un diagnóstico en el cual se evalúan los factores de riesgos en Derechos Humanos. En caso afirmativo, indique el riesgo y su impacto	
P1C211	¿La entidad ha definido en una política, de forma clara por escrito, los valores y normas de su empresa?	
P1C311	¿Dispone la entidad de una acción concreta? Describa la acción o acciones concretas llevadas a cabo, en relación a este principio, durante el ejercicio	
P1C411	¿Dispone la entidad de mecanismos de seguimiento de sus políticas de Derechos Humanos? Descríbalos	PR5, Dimensión social/Derechos Humanos/Evaluación y Seguimiento
P1C511	Indique el porcentaje sobre el total de empleados informados sobre los principios éticos por los que se rige la entidad	
PRINCIPIO 2		
P2C111	Indique si la entidad ha realizado un diagnóstico en el cual se evalúan los factores de riesgos en Derechos Humanos de su cadena de suministro (proveedores, subcontratas, etc.) o de sus socios empresariales. En caso afirmativo, indique el riesgo y su impacto	
P2C211	¿Dispone la entidad de una política por escrito de compras o utiliza algún sistema de selección de productos o servicios, acorde con su Política de RSE/RS?	
P2C311	¿Dispone la entidad de una acción concreta? Describa la acción o acciones concretas llevadas a cabo, en relación a este principio, durante el ejercicio	
P2C411	Indique el porcentaje sobre el total de sus proveedores que disponen de una certificación (ejemplo: SA 8000, ISO 9001)	Dimensión social/Derechos Humanos/Evaluación y Seguimiento



WE SUPPORT

Informe de Progreso Pacto Mundial 2010

PRINCIPIO 3		
P3C1I1	Indique si existen factores de riesgo que puedan poner en peligro el reconocimiento efectivo del derecho a la negociación colectiva. Describalos	HR5
P3C2I1	¿Dispone la entidad de una política por escrito de consulta que trate con los empleados los temas importantes?	Dimensión social/Prácticas Laborales y Ética del trabajo/Política
P3C3I1	¿Dispone la entidad de una acción concreta? Describa la acción o acciones concretas llevadas a cabo, en relación a este principio, durante el ejercicio	
P3C4I1	¿Dispone la entidad de mecanismos para escuchar, evaluar y hacer un seguimiento de las posturas, preocupaciones, sugerencias, críticas de los empleados con el propósito de aprender y adquirir nuevos conocimientos? Describalas	LA12
PRINCIPIO 4		
P4C1I1	Indique si el trabajo forzoso es un factor de riesgo en su entidad, dado el tipo de actividad a la que se dedica.	HR7
P4C2I1	Indique si existen situaciones laborales en su empresa donde sea necesario implantar medidas de conciliación	
P4C3I1	¿Dispone la entidad una política clara y por escrito o existe algún acuerdo en firme, en la que se determinen las horas de trabajo establecidas, la remuneración de los trabajadores y los beneficios sociales?	EC3, LA3, Dimensión social/Prácticas Laborales y Ética del trabajo/Política
P4C4I1	¿Dispone la entidad de una acción concreta? Describa la acción o acciones concretas llevadas a cabo, en relación a este principio, durante el ejercicio.	
P4C5I1	¿Dispone la entidad de mecanismos de control que garanticen el cumplimiento de las políticas establecidas y/o conoce el número de beneficiarios de sus medidas de conciliación y beneficios sociales? Describalos.	LA3
PRINCIPIO 5		
P5C1I1	Indique si el trabajo infantil es un factor de riesgo en su entidad dado el tipo de actividad a la que se dedica. En caso afirmativo, indique los riesgos que afectan a los diferentes grupos de interés reflejados en la tabla.	HR6
P5C2I1	¿Dispone la entidad de una política clara donde se define la prohibición del trabajo infantil que comunica abiertamente?	Dimensión social/Prácticas Laborales y Ética del trabajo/Política
P5C3I1	¿Dispone la entidad de una acción concreta? Describa la acción o acciones concretas llevadas a cabo, en relación a este principio, durante el ejercicio.	
PRINCIPIO 6		
P6C1I1	Indique si la entidad ha realizado un diagnostico en el cual se evalúan los factores de riesgos en discriminación en la contratación, formación y promoción. En caso afirmativo, indique el riesgo y su impacto	
P6C2I1	¿La entidad ha formulado políticas, planes y/o programas de integración y no discriminación de colectivos desfavorecidos tales como personas con discapacidad, jóvenes demandantes de primer empleo, desempleados mayores de 45 años, personas inmigrantes o	4.12, Dimensión social/Prácticas Laborales y Ética del trabajo/Política



WE SUPPORT

Informe de Progreso Pacto Mundial 2010

	personas en riesgo de exclusión?	
P6C3I1	¿Dispone la entidad de una acción concreta? Describa la acción o acciones concretas llevadas a cabo, en relación a este principio, durante el ejercicio	
P6C4I1	¿Promueve la igualdad efectiva de oportunidades entre hombres y mujeres en todos los aspectos, incluyendo el acceso a puestos directivos? Indique de qué forma.	
P6C6I1	Indique si la entidad publica la composición de órganos directivos y el resto de empleados. A continuación, indique donde publica esta información	
P6C7I1	Número de expedientes abiertos y resueltos por acusaciones de acoso, abuso o intimidación en el lugar de trabajo	HR4
PRINCIPIO 7		
P7C1I1	¿Dispone la entidad de una acción concreta? Describa la acción o acciones concretas llevadas a cabo, en relación a este principio, durante el ejercicio	Dimensión ambiental/Formación y Sensibilización
P7C2I1	Indique el número de horas en formación medioambiental y/o inversión total en acciones de sensibilización en temas medioambientales.	
PRINCIPIO 8		
P8C1I1	Indique si la entidad tiene riesgos y responsabilidades en materia medioambiental teniendo en cuenta el sector de su actividad.	
P8C2I1	¿Dispone la entidad de una política integrada o sigue algún método basado en un sistema de gestión medioambiental para asegurar el cumplimiento de la legalidad en materia ambiental, la consideración de la variable medioambiental en los procesos de la organización, así como prevenir y gestionar los riesgos ambientales?	
P8C3I1	¿Dispone la entidad de una acción concreta? Describa la acción o acciones concretas llevadas a cabo, en relación a este principio, durante el ejercicio.	
P8C5I1	Indique si la entidad dispone de mecanismos efectivos de evaluación de temas medioambientales	
PRINCIPIO 9		
P9C1I1	¿Dispone la entidad de una acción concreta? Describa la acción o acciones concretas llevadas a cabo, en relación a este principio, durante el ejercicio.	
P9C2I1	Inversión financiera total, sobre el total de ingresos brutos, en el año, para el desarrollo y la divulgación de tecnologías respetuosas con el medio ambiente.	
PRINCIPIO 10		
P10C1I1	Indique si la entidad ha realizado un diagnóstico para conocer las áreas de mayor riesgo de forma interna en su organización y en su sector de actividad e identifique cuáles son sus riesgos e impacto	
P10C2I1	¿Dispone la entidad de una política definida por escrito o utiliza algún método de rechazo explícito y público contra la corrupción, la extorsión y/o procedimientos de prevención de blanqueo de capitales?	Dimensión social/Sociedad/Política
P10C3I1	¿Dispone la entidad de una acción concreta? Describa la acción o acciones concretas llevadas a cabo, en relación a este principio,	Dimensión social/Sociedad/Formación y



WE SUPPORT

Informe de Progreso Pacto Mundial 2010

	durante el ejercicio.	Sensibilización
P10C511	¿Dispone la entidad de mecanismos para gestionar las incidencias en materia de anti corrupción?	SO4, Dimensión social/Sociedad/Evaluación y Seguimiento
	ÍNDICE	
Tabla	Tabla de correspondencias de indicadores Global Compact - GRI	3.12