

ILLUSTRATION D'UNE BONNE PRATIQUE DU PACTE MONDIAL



PRINCIPE 8 : PRENDRE DES INITIATIVES EN FAVEUR DES PRATIQUES ENVIRONNEMENTALES PLUS RESPONSABLES

1 – Engagement de la direction

Rétis Communication intègre la responsabilité sociétale parmi ses valeurs de management et de conduite des affaires.

Notre croissance doit se conjuguer avec la préservation de l'environnement. Pour le garantir, nous mettons en place un système de management environnemental au siège de Montauban de Bretagne. Pour se faire, je m'engage à :

- Respecter et faire respecter les obligations réglementaires, ainsi que toute autre exigence environnementale applicable.
- Adopter une démarche préventive (éviter les pollutions) et d'amélioration continue.

Aussi, je décline cet engagement en 3 objectifs prioritaires, qui seront portés et suivis par le comité de pilotage Qualité / Environnement :

- Favoriser les achats auprès de fournisseurs certifiés ISO 14001.
- Sensibiliser toujours plus nos collaborateurs aux pratiques respectueuses de l'environnement.
- Augmenter le taux de recyclage et de valorisation de nos déchets par une intensification du tri sélectif.

Notre créativité et notre application au quotidien sont les gages du succès.

Joël CHERITEL, Président
Le 11 Mai 2007

ACTIONS ENGAGEES :

Engagement de la direction

Animation de la démarche

Eco-Achats

Tri sélectif

Déplacements professionnels

Mesure, Analyse, Amélioration

Intégrateur Réseaux & Sécurité

6 activités

- > Equipements réseaux
- > Câblage informatique
- > Téléphonie & vidéo sur IP
- > Sécurité des réseaux
- > Administration des réseaux
- > Applications d'infrastructure

6 services

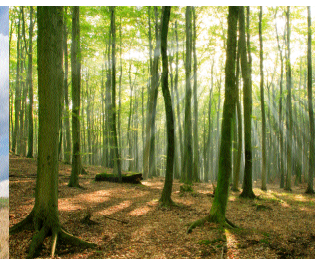
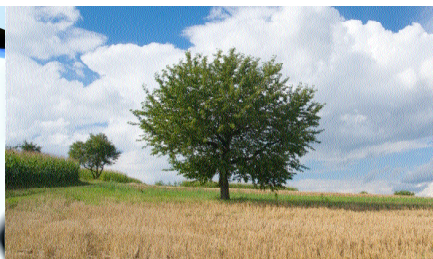
- > Audit & conseil
- > Installation & mise en service
- > Maintenance des équipements
- > Assistance à l'exploitation
- > Télécommerce
- > Formation



2 – Animation de la démarche

La direction a nommé un Animateur Environnement, qui a pour principales missions de :

- Réaliser la veille réglementaire
- Etablir l'impact des activités de l'entreprise sur l'environnement
- Définir des actions de prévention
- Sensibiliser les collaborateurs



3 – Eco-Achats

Rétis Communication a mesuré l'engagement environnemental de ses partenaires, en recensant leurs certificats ISO 14001. Le 1er fournisseur d'équipements actifs (en terme de volume et de chiffre d'affaires), comme le 1er fournisseur d'équipements câblage chez Rétis Communication, sont certifiés ISO 14001.

4 – Tri sélectif

L'analyse environnementale a mis en évidence que la première action de progrès était la mise en oeuvre du tri sélectif.

Rétis Communication a donc mis en place un système de containers pour trier :

- Les déchets électroniques
- Le cuivre (chute de câbles) et autres métaux
- Le carton et les papiers broyés
- Le bois (palettes et tourets)

Des prestataires ont ensuite été sélectionnés pour le traitement des déchets. Une vérification a été faite de leurs habilitations et certifications.

5 – Déplacements professionnels

Rétis Communication s'est engagé en 2005 dans une démarche de prévention des risques routiers. Depuis toujours, l'entreprise encourage les déplacements en train. Un système de visioconférence a également été installé, limitant les déplacements des collaborateurs des agences (Palaiseau et Nantes) vers le siège.

6 – Mesure, Analyse, Amélioration (bilan 2007)

L'animateur environnement a établi un tableau de bord environnement, qui est analysé tous les trimestres.

- * L'entreprise a organisé pour ses collaborateurs, une visite de l'établissement de collecte des déchets, pour les sensibiliser aux bonnes pratiques de tri.
- * Le tonnage de déchets non valorisables a été réduit de 38% en 2007.
- * L'installation de visioconférence, utilisée en moyenne 2 fois par semaine, évite ainsi une douzaine de déplacements de collaborateurs par mois.