



2010

Responsabilidad Social Empresaria

Contenidos

	El valor de la solidaridad	PAG. 4
	Patrulla ecológica	PAG. 5
	Siempre listos	PAG. 5
	Prof. en la comunidad	PAG. 6
	Cruzada patagónica	PAG. 6
	Cumbre de líderes	PAG. 7
	Compromiso Garrahan	PAG. 8
	Taller Pacto Global	PAG. 9
	Trabajo infantil	PAG. 9
	Todos somos iguales	PAG.10

Mision

GTC se compromete a satisfacer las necesidades de sus clientes garantizando servicios de primera calidad mediante innovación tecnológica y un elevado nivel de conocimiento de nuestros colaboradores, potenciado por la implementación de normas de seguridad y el respeto al medio ambiente.

Promovemos el desarrollo regional, acompañado por un gran sentimiento de pertenencia y una gestión transparente contribuyendo a un desarrollo sustentable.

Vision

En GTC aspiramos a ser una empresa líder con capacidad de innovación en la prestación de servicios a la actividad petrolera. Reconocidos por la calidad integral de nuestros prestaciones impulsada por una gestión socialmente responsable.

Valores

Transparencia

Igualdad de oportunidades

Compromiso

Confianza

Responsabilidad

Solidaridad

Respeto por la dignidad humana y la naturaleza

Neuquén Capital, 1 de marzo de 2011.

Organización de las Naciones Unidas
Secretario General Sr Ban Ki-moon

Estimado Señor Secretario General:

Es una enorme satisfacción dirigirme a ustedes con el objetivo de presentarles la segunda Comunicación de Progreso (COP) de GTC Compañía de Servicios (GTC). Nuevamente asumimos el desafío de ratificar por segundo año consecutivo nuestro compromiso con el Pacto Global de Naciones Unidas.

En diciembre de 2008, GTC inició el gran desafío de fortalecer la gestión de la empresa, incorporando formalmente los 10 principios propuestos por dicha iniciativa a todas sus actividades. Hoy, tras 2 años de gestión bajo el marco de acción del Pacto Global, hemos recorrido un camino fructífero, siendo innumerables los beneficios que hemos obtenido para la organización y nuestros grupos de interés con quienes hemos fortalecido vínculos.

La COP representa para la organización una herramienta no sólo de comunicación sino también de sistematización a través de la cual presentamos todas las actividades realizadas durante el 2010 con nuestros grupos de interés, dejando plasmada información seria, fidedigna y cuantificable.

Somos conscientes que el camino recorrido hacia el desarrollo sustentable recién comienza, es por ello que esperamos a través de estas líneas y futuras acciones contar con la colaboración de todos ustedes.

Saludos cordiales,



Ángel Horacio Correa
Socio Gerente



Patrulla ecológica

Catriel

La Patrulla Ecológica de Catriel, es una organización de jóvenes, motivados hacia la preservación del medio ambiente. En conjunto con la comunidad de Catriel, organizamos encuentros con el fin de recolectar papel y tapitas para colaborar con la Fundación Garrahan.

GTC es el responsable de llevar todo el material recolectado, hasta la ciudad de Neuquén Capital donde a través de Cruz del Sur es trasladado a la Fundación.

Siempre listos

Dentro del marco de los festejos del “Día del Scout y la Buena Acción” se realizó una campaña solidaria con empresas amigables con el Medio Ambiente y responsables solidariamente con la Comunidad.

Scouts de Argentina promueve, desde hace años, actividades en el seno de la comunidad para conmemorar el Día del Scout y la Buena Acción. Durante el 2010 GTC los acompañó en varias zonas y distritos a través de “la Flor de lis Solidaria”, que consistió en el armado del emblema que representa el Movimiento Scout a nivel Mundial con tapitas plásticas de gaseosas o agua mineral. Esas tapitas, luego, fueron donadas a la Fundación

Debra, quien apoya a los niños con “piel de cristal”.

En esta oportunidad GTC participó, donando las tapitas plásticas acopiadas durante los meses de junio, julio y agosto. A su vez invitó a los chicos de la Patrulla Ecológica de Catriel, quienes realizaron diseños junto a los scouts con las tapitas donadas por dicha comunidad.



El valor de la solidaridad



Los problemas de infraestructura, pobreza y desempleo, conjugan una triste ecuación que nos obliga a trabajar juntos con la certeza y convicción de que todos merecemos un país más equitativo y con mayores oportunidades.

Varvarco esta Ubicada al Norte de la Provincia del Neuquén en el Departamento Minas, con una población aproximada de 380 habitantes en el área urbana y 320 en el área rural sumando un total aproximado de 700 habitantes. La principal actividad productiva en la zona es la crianza de animales y el cultivo de pasturas.

Desde GTC enfocamos toda nuestra energía en acompañar a los sectores más desfavorecidos de nuestra provincia, apostando a la educación, el desarrollo y cuidado del medio ambiente.

Guiados por la Comisión de Fomento de la localidad de Varvarco (Pcia. del Neuquén) y todos aquellos actores que decidieron compartir activamente nuestras inquietudes (empleados, proveedores y el Sindicato de Camioneros de Río Negro) llevamos adelante una jornada solidaria en dicha localidad con el fin de ayudar y fortalecer sus instituciones educativas.

La jornada consistió en actividades recreativas para todos los niños del pueblo con la participación de los profesores del Centro de Educación Física de la localidad. Además se brindó un curso de primeros Auxilios para adultos, a cargo de la Lic. Ana León, integrante del equipo de Medicina Laboral de GTC.

Por la noche se realizó una cena para todos los habitantes del pueblo y nos deleitamos con un gran asado y baile

Los problemas de infraestructura, pobreza y desempleo, conjugan una triste ecuación que nos obliga a trabajar juntos con la certeza y convicción de que todos merecemos un país más equitativo y con mayores oportunidades.

tradicional. A continuación de la cena tuvimos la oportunidad de compartir un momento solidario con los niños y las instituciones educativas, donando útiles e indumentaria. La jornada finalizó con la participación de las Cantoras Populares de Varvarco y bailarines, el público presente disfrutó de la cultura musical propia del lugar.



Donaciones en números

Escuela primaria N° 206 y Jardín de Infantes de Varvarco

- Equipamiento de educación física
- 1 computadora
- 2 calefactores halógenos
- 1 nebulizador
- 1 equipo de música
- 1 caja de ropa usada
- 4 cajas de alpargatas
- Cada niño (150) recibió una mochila con útiles, un guardapolvo y un juguete.

CEF de Varvarco

- Equipamiento deportivo

Albergue Municipal de Las Ovejas

- 40 colchones y 40 acolchados
- 4 caloventores
- Insumos educativos
- 2 computadoras
- 1 Equipo de música
- 1 microondas
- 1 caja de Ropa 4 con alpargatas

EPEA N 1 de Las Ovejas

- Equipamiento deportivo

Escuela primaria de Coli Michi Co

- Mochilas y útiles para los niños
- Equipamiento deportivo

Comisaría de Varvarco

- 1 computadora

800 Kg. de fruta para las escuelas y todo el pueblo.

Profesionales en la comunidad

“Profesionales en la comunidad” es un programa que tiene como principal objetivo poner a disposición de la comunidad los conocimientos de nuestros empleados. De esta manera no sólo se beneficia una institución, sino que a su vez el mismo colaborador tiene la posibilidad de ayudar a través de sus conocimientos .en horario de trabajo.

Durante el 2010 dentro de este programa se realizaron 2 actividades:

Curso de manejo

Curso de manejo defensivo para empleados municipales

En octubre del 2010, producto de un ofrecimiento al Municipio de la ciudad de Neuquén, se realizó un curso de manejo defensivo a los choferes de Servicios Urbanos, con una duración de 4 hs.

El curso tuvo como objetivo mejorar las actitudes de los conductores profesionales hacia el tránsito y la conducción, promoviendo un comportamiento que garantice una conducción segura.

**La seguridad es nuestra
prioridad es por ello que
GTC compañía de servicios es una
organización que esta certificada
por la norma OHSAS 18001.**



Cruzada Patagónica

Curso de RCP y Manejo defensivo junto a los alumnos y docentes de la Fundación Cruzada Patagónica

La Fundación Cruzada Patagónica desarrolla sus actividades principalmente en Junín de los Andes y tiene como misión colaborar con la educación y el desarrollo de zonas rurales.

En esta oportunidad, durante mayo del 2010, un grupo de profesionales de GTC partieron rumbo al CEI San Ignacio (Institución Educativa de Junín de los Andes) con el objetivo de brindar dos cursos:

Manejo defensivo para docentes e integrantes de la Municipalidad de San Martín de los Andes. Durante 4 horas los participantes del curso tuvieron la oportunidad de compartir contenidos teóricos ligados al manejo seguro, específicamente en rutas de ripio y con presencia de nieve.



RCP y primeros auxilios para alumnos. La dinámica del curso propone un diálogo continuo entre los alumnos y el instructor con el fin de aprender a tomar decisiones correctas ante situaciones de emergencia. Como complemento a la enseñanza se utilizó una muñeca para hacer la práctica de RCP y en equipos, se realizaron simulacros de accidentes en el colegio.

GTC integrante de la III Cumbre de Líderes del Pacto Mundial de Naciones Unidas

Más de 1.000 dirigentes de todo el mundo pertenecientes a los sectores privado, gubernamental y de la sociedad civil participaron de la IIIª Cumbre de Líderes del Pacto Mundial de las Naciones Unidas, que se llevó a cabo los días 24 y 25 de junio del 2010 en la sede de la ONU, en la ciudad de Nueva York (EE.UU.).

En esta oportunidad, la comitiva argentina estuvo integrada por representantes de 8 empresas nacionales, entre las cuales se destaca por su carácter local, la participación GTC.

El encuentro proporcionó un espacio de reflexión y compromiso para la construcción de una nueva forma de gestionar los negocios, prevaleciendo la conservación ambiental, y garantizando las condiciones de vida de las generaciones futuras.

Para la organización fue un gran orgullo poder compartir este espacio junto a grandes empresarios y pensadores globales.

“Para la organización fue un gran orgullo poder compartir un espacio de reflexión junto a los grandes empresarios y pensadores globales.” A. Correa

**No olvidarse de los inicios.
Fortalecimiento de la Región**

“GTC Compañía de Servicios es una organización que valora y tiene como misión el desarrollo económico y social de la región del Alto Valle. Somos una empresa familiar que hemos crecido junto al desarrollo de nuestra región, nos debemos en un cien por ciento a nuestras comunidades. No hay mejor forma de agradecer y generar un cambio que dando trabajo, es por ello que cada puesto de trabajo que se genera es ocupado por una persona de una nuestra región. Hemos comprobado que cuando nuestros trabajadores vuelven cada noche a sus casas con sus familias, aumenta el rendimiento laboral a diferencia de antes que dormían en tráilers y pasaban grandes cantidades de tiempo alejados de su familias”

Angel Correa



Trabajando en equipo

Compromiso Garrahan

En el mes de junio del 2009, GTC adhiere a la campaña de reciclado de la Fundación Garrahan dentro del marco de sus programas de responsabilidad social empresarial.

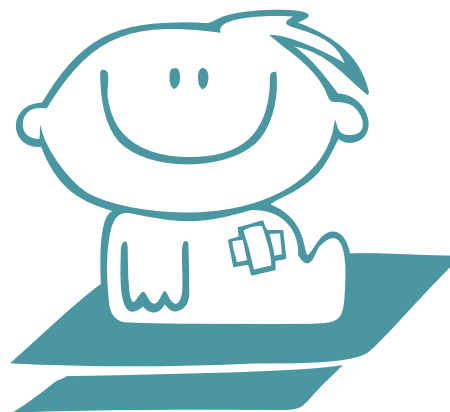
Convencidos del importante rol que debe cumplir el empresariado en materia medio ambiental, no sólo nos hemos comprometido a clasificar y reciclar los residuos generados en nuestras bases operativas, sino que nuestro compromiso nos ha permitido dar un paso adelante, siendo el primer y único punto de acopio de la ciudad de Catriel.

Programa de reciclado en números

Año	2009	2010
Kg de papel	700 Kg.	500 Kg.
Kg de tapitas	250 Kg.	300 Kg.

Punto de acopio

Ser punto de acopio implica recibir en nuestras oficinas cajas con papales y tapitas que se juntan en la comunidad, con el compromiso de que llegue a su destino final, la fundación Garrahan.



Visita al Hospital Pediátrico

Movilizados por el compromiso con los niños que se encuentran en el Hospital Garrahan, en el año 2009 visitamos el establecimiento de la Fundación, siendo recibidos amablemente por sus representantes, quienes nos mostraron los grandes avances en post de la mejora de la calidad de vida de los niños gracias al programa de reciclado.

Asimismo, pudimos observar junto a ellos el proceso de reciclado y los productos fabricados con el material plástico de las tapitas que se acopian en el marco de dicho programa. Las personas que trabajan día a día en la campaña de la Fundación Garrahan agradecieron reiteradas veces la participación de GTC y pidieron con énfasis mantener el entusiasmo y compromiso con la institución.



Taller Pacto Global

VIII Taller “Creando valor y progreso a través del Pacto Global de Naciones Unidas”
y primer entrenamiento de Comunicaciones del Progreso para empresas socialmente responsables

Con el objetivo de consolidar la adhesión de empresas Neuquinas al Pacto Global que se produjo en el 2009, GTC en su doble carácter de auspiciante y disertante, participó junto a la Red Argentina del Pacto Global, la Municipalidad del Nqn y Fundación Luciérnaga en el VIIº Taller de la serie “Creando Valor y Progreso” que se llevó a cabo el 1 de junio de 2010.

El objetivo del Taller fue ayudar a las empresas regionales a desarrollar el proceso de internalización de los diez principios del Pacto Mundial, generar valor a través del diseño de estrategias de responsabilidad social empresarial y la confección de la COP, invitándolas a comprometerse con dichos valores en el desarrollo de sus actividades.

El programa del taller se constó de 3 módulos:

–“Introducción a la Responsabilidad Social Empresarial”

a cargo de Flavio Fuertes (PNUD, Pacto Global)

**–“Integración de derechos en el ámbito empresarial:
formas prácticas para implementar el principio de eliminación
de la discriminación en el empleo y la Ocupación”**

conducido por Alejandra García (PNUD)

“Poniendo los derechos en acción”

facilitado por Juan Pablo Tapia (IFES).

**Dentro del Taller de de entrenamiento de comunicaciones de progreso,
los representantes de GTC Constanza Casciotta y Facundo Malloni tuvieron
la oportunidad de relatar su experiencia en la confección de la primera COP.**

Tarjeta Roja al trabajo infantil

El 12 de junio se celebra el Día Mundial contra el Trabajo Infantil con el fin de promover iniciativas de concientización para su erradicación.

En el año 2010 el Día Mundial contra el Trabajo Infantil coincidió con el inicio del mundial de fútbol, motivo por el cual Agencias de Naciones Unidas lanzaron un fixture con consignas gráficas promoviendo el conocimiento y la sensibilización ante dicho flagelo.

A través de la Red Argentina del Pacto Global, se invitó a las empresas a colaborar con la impresión y distribución de dichos fixtures. GTC imprimió 1500 ejemplares que fueron repartidos en la comunidad local y a nuestros grupos de interés.



Todos somos iguales

Programa de igualdad de género

Guiados por el compromiso con la igualdad de oportunidades (valor de la organización) para acceder a puestos laborales, se desarrolló el taller “Ingreso de la mujer al mundo laboral” dictado por una especialista en la materia.

Guiados por el compromiso con la igualdad de oportunidades (valor de la organización) para acceder a puestos laborales, se desarrolló el taller “Ingreso de la mujer al mundo laboral” dictado por una especialista en la materia.

Dicho taller estuvo integrado por las siguientes temáticas:

- Contextos del ingreso,
- División sexual del trabajo,
- Diferencias salariales, estereotipos y mandatos de género para la elección de las profesiones.

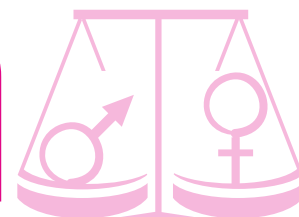
Una vez finalizado el taller se generó un espacio de debate que permitió a los participantes expresar sus reflexiones sobre el tema.

Relevamiento de Empleados

	Cantidad total de empleados	Cantidad de mujeres empleadas	Porcentaje Femenino
2009	285	15	5.2%
2010	366	26	7.10%

MUJERES EN PUESTOS JERARQUICOS

La estructura de GTC Compañía de Servicios está integrada por seis gerencias de las cuales tres se encuentran a cargo de mujeres como principales responsables del área.



Hoy en GTC, el 50% de las gerencias, están ocupadas por mujeres. Es muy gratificante poder ocupar una de ellas y ser parte de una empresa donde tanto varones y mujeres pueden acceder en condiciones de igualdad a cargos gerenciales, que se considere, que ambos sexos tienen las características y cualidades necesarias para ejercer las funciones y roles, adoptar las decisiones, manejar el conocimiento y la información.

Paola Scrigner, Gerenta de Finanzas



PROGRAMA	PÚBLICO INTERNO	COMUNIDAD	MEDIO AMBIENTE	PACTO GLOBAL	META DEL MILENIO
 El valor de la solidaridad					
 Taller Pacto Global					
 Cumbre de líderes					
 Compromiso Garrahan				PRINCIPIO 8	
 Trabajo infantil				PRINCIPIO 8	
 Todos somos iguales				PRINCIPIO 5	
 Siempre listos				PRINCIPIO 6	
 Patrulla ecológica				PRINCIPIO 8	
 Prof. en la comunidad					
 Cruzada patagónica					



GTC Compañía de Servicios
Neuquén Capital
Ruta Prov. N° 7 km 6
Trabajadores de la Industria e Ing. Huergo PIN Oeste
Tel: (0299) 441-3311 / 441-3319
E-mail: ventas@tcorrea.com