

La **première** imprimerie
en France titulaire de :



Trophée d'or
de l'environnement
2005



Site de production :

3, rue de l'Industrie
25110 Baume-les-Dames
Tél. : 03.81.84.11.78
Fax : 03.81.84.23.85
ime-sa.fr

Bureaux commerciaux,
devis et études :

36, avenue des Ternes
75017 Paris
Tél. : 01 45 72 28 88
Fax : 01 44 09 84 18

Les Bonnes Pratiques du Pacte Mondial



Diminution de la consommation d'eau des développeuses CTP

Cette Bonne Pratique répond au Principe 8 du Pacte Mondial :

– *Entreprendre des initiatives tendant à promouvoir une plus grande responsabilité en matière d'environnement.*

Historique

IME, à travers toutes les décisions de son Président Directeur Général Monsieur Guy-Victor Labat, s'est toujours développé en milieu non urbain en réservant une place importante au maintien de son environnement.

La politique de l'entreprise *Notre gestion de l'environnement* a été accaparée par les personnels qui l'ont traduit en *La gestion de notre environnement*.

Technique

Après insolation aux UV ou gravure par un laser, les plaques offset sont plongées dans un révélateur liquide pour éliminer la couche des parties non imprimantes.

Afin de stopper l'agression chimique du révélateur, les plaques sont rincées à raison de 28 litres d'eau par plaque de 2m².

Objectif

IME a cherché réduire sa consommation d'eau en transformant le circuit d'eau dans les développeuses en circuit semi fermé, sans provoquer la saturation de cette eau de rinçage.

Résultat

Avec le nouveau système, seulement 3 litres d'eau sont régénérés au passage de chaque plaque.

De plus, seuls ces 3 litres d'eau sont rejetés au réseau – la convention de rejet le permettant – contre 28 litres auparavant.

A raison de 300 plaques par jour, c'est une économie de près de 2 000 m³ d'eau sur l'année qui est réalisée.

C'est aussi 2 000 m³ d'eau qui n'ont pas été prélevés dans le milieu naturel, sachant que ce volume correspond à la consommation annuelle de 9 foyers de 4 personnes.

La **première** imprimerie
en France titulaire de :



Trophée d'or
de l'environnement
2005



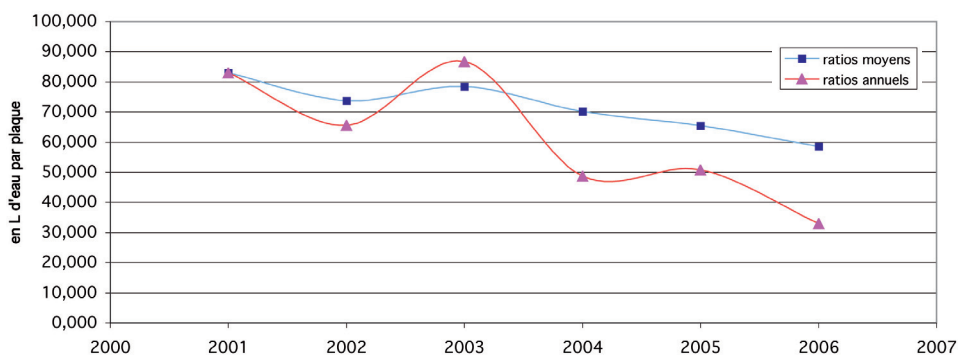
Site de production :

3, rue de l'Industrie
25110 Baume-les-Dames
Tél. : 03.81.84.11.78
Fax : 03.81.84.23.85
ime-sa.fr

Bureaux commerciaux,
devis et études :

36, avenue des Ternes
75017 Paris
Tél. : 01 45 72 28 88
Fax : 01 44 09 84 18

ratio des consommations d'eau (en mL par plaque)



Bilan

Cette Bonne Pratique répond au double objectif de préservation de la ressource Eau et de la diminution des rejets d'effluents liquides.