



20
RELATÓRIO DE
Sustentabilidade
10

Grupo CAIXA SEGUROS: uma empresa no rumo certo

Aquarela

CORPORATIVA

Conhecer uma empresa é como conhecer uma pessoa. No primeiro momento, o importante é saber seu nome, tipo de trabalho e ambições. Mas quando se pretende manter um relacionamento sério com alguém, procuramos outro tipo de informações, capazes de revelar o que esperar dela a médio e longo prazo. Nesse momento, tentamos descobrir como essa pessoa (ou empresa) pensa, quais os seus valores, quais experiências acumulou e se existe perspectiva de crescimento no futuro. Também é importante saber como ela se relaciona com as pessoas a sua volta, porque ela provavelmente a tratará da mesma maneira. São essas informações que você encontrará aqui, neste Relatório de Sustentabilidade do Grupo CAIXA SEGUROS. O grande diferencial desse documento é a apresentação. Em vez de ler sobre nossa identidade corporativa, você poderá

INÍCIO

QUEM SOMOS

FINANÇAS
SUSTENTÁVEISCUIDAR
DO FUTURO

ANEXOS



O orgulho DE SER CAIXA SEGUROS

**XAVIER LARNAUDIE-EIFFEL***Presidente do Conselho de Administração do Grupo CAIXA SEGUROS*

No dia 12 de janeiro de 2011, nossa principal parceira de negócios, na América Latina, completou 150 anos de história. Nada mais justo do que utilizar minha mensagem, deste ano, para homenagear essa gigante brasileira: a CAIXA ECONÔMICA FEDERAL. Desde o nosso primeiro contato com a CAIXA, em meados de 2001, percebemos o imenso orgulho que a instituição tem de servir o povo brasileiro. Existe um pensamento intrínseco à instituição, compartilhada por todo o corpo diretor e também pela Rede, de promover o crescimento do País e o bem estar da população. Ideal absorvido pelo Grupo CAIXA SEGUROS que – assim como o banco – orgulha-se de ser uma empresa comprometida com a família brasileira, oferecendo produtos que permitem a pessoas de todas as classes sociais manter um bom padrão de vida, no presente e no futuro. Essa vocação herdada da CAIXA de trabalhar pela inclusão da população brasileira – seja na esfera da habitação, das



Resultados

CONCRETOS

**THIERRY CLAUDON***Presidente do Grupo CAIXA SEGUROS*

2010 foi um ano e tanto para o Grupo CAIXA SEGUROS. Começamos o exercício, criando uma nova diretoria apenas para cuidar de seguros de vida. Tal decisão fortaleceu nossa participação nesse concorrido e promissor mercado, fazendo a empresa saltar da sétima para a quinta posição no ranking do setor, na avaliação da Superintendência de Seguros Privados (Susep). Pouco depois, demos outro passo importante ao anunciar, no dia 28 de julho de 2010, a criação da quinta empresa do Grupo, a CAIXA SEGUROS SAÚDE. A nova instituição, 100% controlada pela CAIXA SEGUROS, completa nosso portfólio e abre um novo leque de possibilidades de crescimento para a Companhia. Na mesma época, vieram três conquistas memoráveis: fomos eleitos uma

INÍCIO

QUEM SOMOS

FINANÇAS
SUSTENTÁVEISCUIDAR
DO FUTURO

ANEXOS



QUEM SOMOS

Visão

PANORÂMICA

CAIXA
SEGUROS E PREVIDÊNCIA
SEGUROS SAÚDE
CONSÓRCIOS
CAPITALIZAÇÃO

INÍCIO

QUEM SOMOS

FINANÇAS
SUSTENTÁVEIS

CUIDAR
DO FUTURO

ANEXOS

O Grupo CAIXA SEGUROS é uma instituição de gestão privada, com sede em Brasília, composta por **5** empresas, com **8 milhões** de clientes. Somos o **6º** maior grupo segurador do Brasil, com faturamento de **R\$6,6 bilhões** e lucro líquido de **R\$ 889,5 milhões**. Nossos **748** empregados estão **100%** dedicados à proteção da família brasileira.

Somos conhecidos por ter um portfólio completo e democrático, com mais de **30** produtos de seguros, previdência, capitalização e consórcios, por a partir de **R\$ 6,00** ao mês*. Eles são comercializados em todo o Brasil, nos quase **60 mil** pontos de venda da rede CAIXA e também pela **internet**, no site **www.caixaseguros.com.br**.

* Valor do título de capitalização É Gol.



Missão

“Garantir tranquilidade no presente e qualidade de vida no futuro, oferecendo produtos simplificados e adequados às necessidades da família brasileira”.

Visão

“Ser referência na proteção da família brasileira, adotando princípios éticos e processos inovadores, por meio de equipe capacitada e comprometida com os clientes, os acionistas e a sociedade”.

INÍCIO

QUEM SOMOS

FINANÇAS
SUSTENTÁVEISCUIDAR
DO FUTURO

ANEXOS



QUEM SOMOS

VALORES

CAIXA
SEGUROS E PREVIDÊNCIA
SEGUROS SAÚDE
CONSÓRCIOS
CAPITALIZAÇÃO

INÍCIO

QUEM SOMOS

FINANÇAS
SUSTENTÁVEIS

CUIDAR
DO FUTURO

ANEXOS

Comprometimento



Satisfação
do cliente



Trabalho em equipe



Ética



Excelência



Inovação



QUEM SOMOS

VALORES

CAIXA
SEGUROS E PREVIDÊNCIA
SEGUROS SAÚDE
CONSÓRCIOS
CAPITALIZAÇÃO

Os clientes são as pessoas mais importantes do Grupo CAIXA SEGUROS e todos os processos internos têm o objetivo principal de atender-lhes as necessidades.

Satisfação DO CLIENTE

INÍCIO

QUEM SOMOS

FINANÇAS
SUSTENTÁVEIS

CUIDAR
DO FUTURO

ANEXOS



QUEM SOMOS

VALORES

CAIXA
SEGUROS E PREVIDÊNCIA
SEGUROS SAÚDE
CONSÓRCIOS
CAPITALIZAÇÃO

INÍCIO

QUEM SOMOS

FINANÇAS
SUSTENTÁVEIS

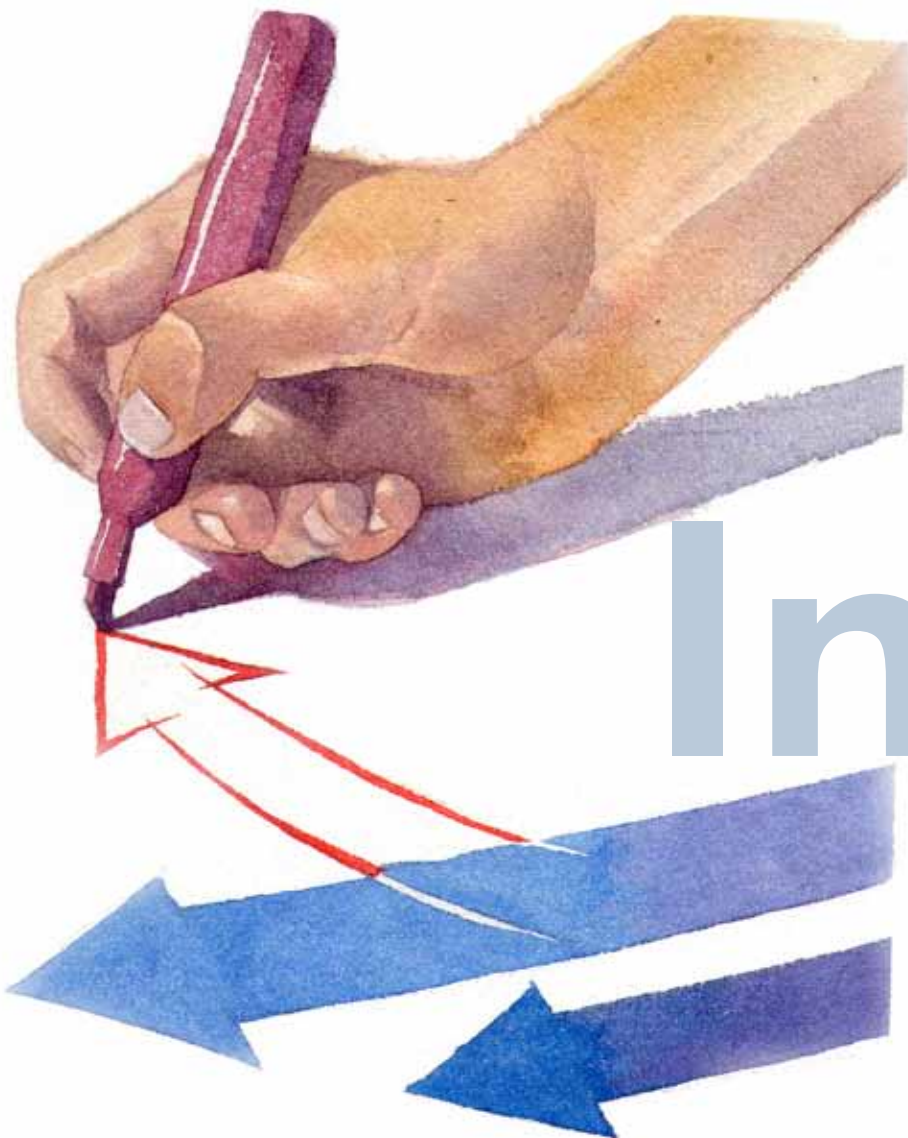
CUIDAR
DO FUTURO

ANEXOS

Os clientes são as pessoas mais importantes do Grupo CAIXA SEGUROS e todos os processos internos têm o objetivo principal de atender-lhes as necessidades.

Comprometimento





QUEM SOMOS

VALORES

CAIXA
SEGUROS E PREVIDÊNCIA
SEGUROS SAÚDE
CONSÓRCIOS
CAPITALIZAÇÃO

INÍCIO

QUEM SOMOS

FINANÇAS
SUSTENTÁVEIS

CUIDAR
DO FUTURO

ANEXOS

Inovação

A Companhia deve servir não apenas as necessidades atuais, mas também os desejos futuros de seus clientes.





QUEM SOMOS

VALORES

CAIXA
SEGUROS E PREVIDÊNCIA
SEGUROS SAÚDE
CONSÓRCIOS
CAPITALIZAÇÃO

Todas as pessoas que integram o time do Grupo CAIXA SEGUROS devem agir com integridade, lealdade e honestidade, preservando a imagem da organização interna e externamente.

Ética

INÍCIO

QUEM SOMOS

FINANÇAS
SUSTENTÁVEIS

CUIDAR
DO FUTURO

ANEXOS



QUEM SOMOS

VALORES

CAIXA
SEGUROS E PREVIDÊNCIA
SEGUROS SAÚDE
CONSÓRCIOS
CAPITALIZAÇÃO



Trabalho EM EQUIPE

A formação de times multifuncionais, motivados e de alta performance é um compromisso assumido por todos os executivos do Grupo CAIXA SEGUROS. A busca constante é pela criatividade e maior capacidade das equipes, respeitada toda e qualquer diversidade.

INÍCIO

QUEM SOMOS

FINANÇAS
SUSTENTÁVEIS

CUIDAR
DO FUTURO

ANEXOS



QUEM SOMOS

VALORES

CAIXA
SEGUROS E PREVIDÊNCIA
SEGUROS SAÚDE
CONSÓRCIOS
CAPITALIZAÇÃO

Excelência

é a base dos requisitos para o recrutamento e a seleção de todos os nossos colaboradores.

INÍCIO

QUEM SOMOS

FINANÇAS
SUSTENTÁVEIS

CUIDAR
DO FUTURO

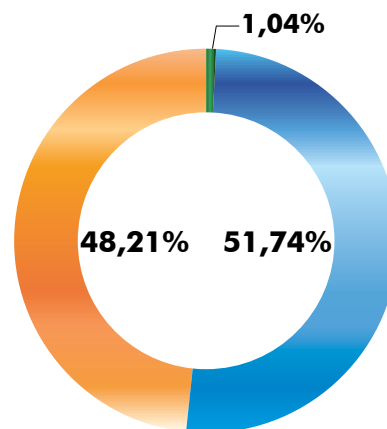
ANEXOS



ACIONISTAS

O Grupo CAIXA SEGUROS é um bem sucedido casamento entre duas instituições públicas de solidez inquestionável: a CNP Assurances, líder do mercado de seguros de pessoas da França e a CAIXA ECONÔMICA FEDERAL – maior agente de políticas públicas do governo federal brasileiro. Ambas as empresas estão comprometidas há mais de um século com o desenvolvimento social e econômico de suas nações, transmitindo essa vocação ao Grupo. Mais uma parceria franco-brasileira que deu certo, trazendo ótimos resultados para ambos países.

**Participação societária
do Grupo CAIXA SEGUROS**



- CNP Assurances (França)
- CAIXA
- Outros

INÍCIO

QUEM SOMOS

FINANÇAS
SUSTENTÁVEIS

CUIDAR
DO FUTURO

ANEXOS



QUEM SOMOS

Diferenciais e desafios

- NOSSOS PRINCIPAIS DIFERENCIAIS
- NOSSOS DESAFIOS

INÍCIO

QUEM SOMOS

FINANÇAS
SUSTENTÁVEIS

CUIDAR
DO FUTURO

ANEXOS



Diferenciais e desafios

- NOSSOS PRINCIPAIS DIFERENCIAIS
- NOSSOS DESAFIOS

SOLIDEZ – O Grupo CAIXA SEGUROS oferece produtos de qualidade a preços acessíveis, com a confiança e a solidez que só a marca CAIXA oferece.

COMPROMISSO COM A SOCIEDADE – Nosso portfólio atende todos os perfis de clientes, incluindo segmentos da população que merecem atenção especial, como mulheres, idosos, portadores de doenças crônicas graves e trabalhadores de baixa renda.

SUSTENTABILIDADE FINANCEIRA – A CAIXA SEGUROS foi eleita a seguradora mais sustentável financeiramente do Brasil. A CAIXA

INÍCIO

QUEM SOMOS

FINANÇAS
SUSTENTÁVEIS

CUIDAR
DO FUTURO

ANEXOS



QUEM SOMOS

Diferenciais e desafios

- NOSSOS PRINCIPAIS DIFERENCIAIS
- NOSSOS DESAFIOS

- Iniciar as operações de nossa nova empresa, a CAIXA SEGUROS SAÚDE;
- Aumentar a participação da marca CAIXA no mercado de seguros de vida;
- Investir em um relacionamento 2.0 com os clientes, por meio da internet e das Redes Sociais;
- Oferecer, cada vez mais, vantagens e benefícios aos clientes de todas as classes sociais e, em especial, ao público das classes C e D;
- Otimizar ao máximo o custo operacional de nossos produtos para continuar oferecendo produtos acessíveis, sem prejuízo de qualidade, a toda a população brasileira;

INÍCIO

QUEM SOMOS

FINANÇAS
SUSTENTÁVEIS

CUIDAR
DO FUTURO

ANEXOS



Gestão SUSTENTÁVEL

- DECISÕES COLEGIADAS
- CONTROLE DE RISCOS
- CÓDIGO DE ÉTICA
- PREVENÇÃO A CONFLITOS DE INTERESSE
- CONFORMIDADE
- ALMOÇO COM O PRESIDENTE
- ORGANOGrama DO GRUPO CAIXA SEGUROS

Corporação ética e comprometida com a sustentabilidade, o Grupo CAIXA SEGUROS baseia sua gestão nos quatro pilares da moderna governança corporativa:

TRANSPARÊNCIA

Adotamos uma postura clara e transparente no que diz respeito aos objetivos, aos resultados e aos compromissos éticos das nossas empresas, fator que legitima nossas atividades e nosso relacionamento com os diferentes stakeholders.

PRESTAÇÃO DE CONTAS

Nossos resultados econômicos e financeiros são submetidos a auditores externos e aos órgãos fiscalizadores do mercado segurador, sendo divulgados na imprensa nacional.

INÍCIO

QUEM SOMOS

FINANÇAS
SUSTENTÁVEIS

CUIDAR
DO FUTURO

ANEXOS



Gestão SUSTENTÁVEL

- DECISÕES COLEGIADAS
- CONTROLE DE RISCOS
- CÓDIGO DE ÉTICA
- PREVENÇÃO A CONFLITOS DE INTERESSE
- CONFORMIDADE
- ALMOÇO COM O PRESIDENTE
- ORGANOGrama DO GRUPO CAIXA SEGUROS

DECISÕES COLEGIADAS

O modelo de gestão do Grupo CAIXA SEGUROS está alinhado com o padrão defendido pelo Instituto Brasileiro de Governança Corporativa (IBGC). Nossa Companhia é administrada por um Conselho de Administração – formado por representantes dos acionistas – e por uma Diretoria Colegiada, cujas decisões levam em conta as verificações feitas pelo Conselho Fiscal, Comitê de Auditoria, Auditoria Externa, Comissão de Valores Mobiliários, SUSEP, Banco Central e órgãos internos de controle de riscos. Para garantir que o interesse coletivo prevaleça, tanto as decisões do Conselho de Administração quanto as da Diretoria Executiva de cada empresa são submetidas à votação. No caso do Conselho, as decisões são tomadas por maioria absoluta dos votos, salvo quando a lei exigir quorum especial e nas hipóteses especiais prevista no Acordo de Acionistas.

INÍCIO

QUEM SOMOS

FINANÇAS
SUSTENTÁVEIS

CUIDAR
DO FUTURO

ANEXOS



Gestão SUSTENTÁVEL

- DECISÕES COLEGIADAS
- CONTROLE DE RISCOS
- CÓDIGO DE ÉTICA
- PREVENÇÃO A CONFLITOS DE INTERESSE
- CONFORMIDADE
- ALMOÇO COM O PRESIDENTE
- ORGANOGrama DO GRUPO CAIXA SEGUROS

CONTROLE DE RISCOS

Nossas empresas contam com uma Política de Segurança da Informação, que visa a reduzir dos impactos financeiros e de imagem decorrentes dos riscos inerentes à geração, transmissão, guarda e recuperação de dados e informações. A mesma está disponível a todos os colaboradores na intranet. Disposta a ampliar o controle de riscos da corporação, a Superintendência de Controle, Auditoria e Conformidade (SUCOT) está elaborando – em parceria com a Secretaria Geral e Diretoria de Operacional e Jurídica – um Plano de Continuidade de Negócios (PCN) , que define sistemas de controle e procedimentos mínimos para situações de contingência e de emergência. A criação desse PCN atende às exigências das Circulares 249 e 285 da Superintendência de Seguros Privados (Susep).

INÍCIO

QUEM SOMOS

FINANÇAS
SUSTENTÁVEIS

CUIDAR
DO FUTURO

ANEXOS



QUEM SOMOS

GOVERNANÇA CORPORATIVA

Gestão SUSTENTÁVEL

- DECISÕES COLEGIADAS
- CONTROLE DE RISCOS
- CÓDIGO DE ÉTICA
- PREVENÇÃO A CONFLITOS DE INTERESSE
- CONFORMIDADE
- ALMOÇO COM O PRESIDENTE
- ORGANOGrama DO GRUPO CAIXA SEGUROS

CÓDIGO DE ÉTICA

O Grupo CAIXA SEGUROS proíbe qualquer tipo de discriminação ou favorecimento e, desde 2005, conta com seu próprio Código de Ética. O documento, disponível na intranet da empresa, reúne as regras e os comportamentos que fortalecem nossos valores e princípios no dia-a-dia.

CAIXA
SEGUROS E PREVIDÊNCIA
SEGUROS SAÚDE
CONSÓRCIOS
CAPITALIZAÇÃO

INÍCIO

QUEM SOMOS

FINANÇAS
SUSTENTÁVEIS

CUIDAR
DO FUTURO

ANEXOS



Gestão SUSTENTÁVEL

- DECISÕES COLEGIADAS
- CONTROLE DE RISCOS
- CÓDIGO DE ÉTICA
- PREVENÇÃO A CONFLITOS DE INTERESSE
- CONFORMIDADE
- ALMOÇO COM O PRESIDENTE
- ORGANOGrama DO GRUPO CAIXA SEGUROS

PREVENÇÃO A CONFLITOS DE INTERESSE

Na administração de qualquer empresa, o conflito de interesses acontece quando o dever profissional de uma pessoa é indevidamente influenciado por interesses particulares. Para evitar esse tipo de ocorrência, o Grupo dispõe de alguns instrumentos em suas diversas instâncias de gestão. O Estatuto Social de cada empresa e o Código de Ética da Companhia – ambos disponíveis na intranet – possuem artigos claros sobre o assunto. São eles:

- Fica expressamente vedado aos empregados e estagiários do Grupo aceitar convites de caráter pessoal para hospedagens, viagens, refeições, participação em seminários e outros, por parte de fornecedores, que possam influenciar ou parecer influenciar uma decisão comercial;

INÍCIO

QUEM SOMOS

FINANÇAS
SUSTENTÁVEIS

CUIDAR
DO FUTURO

ANEXOS



Gestão SUSTENTÁVEL

- DECISÕES COLEGIADAS
- CONTROLE DE RISCOS
- CÓDIGO DE ÉTICA
- PREVENÇÃO A CONFLITOS DE INTERESSE
- CONFORMIDADE
- ALMOÇO COM O PRESIDENTE
- ORGANOGRAMA DO GRUPO CAIXA SEGUROS

CONFORMIDADE

Desde a reorganização da empresa em Unidades de Negócios, ocorrida em 2006, cada área do Grupo CAIXA SEGUROS está empenhada em normatizar processos e definir responsabilidades de forma a acabar com quaisquer dúvidas sobre as estratégias e as rotinas necessárias à condução dos negócios. A definição de normas e procedimentos deixa claro aos gestores os deveres de cada equipe, impondo limites à autoridade. Essa política viabiliza, ainda, a administração da Companhia mesmo em estado de emergência ou na ausência de uma ou mais pessoas-chave.

INÍCIO

QUEM SOMOS

FINANÇAS
SUSTENTÁVEIS

CUIDAR
DO FUTURO

ANEXOS



Gestão SUSTENTÁVEL

- DECISÕES COLEGIADAS
- CONTROLE DE RISCOS
- CÓDIGO DE ÉTICA
- PREVENÇÃO A CONFLITOS DE INTERESSE
- CONFORMIDADE
- ALMOÇO COM O PRESIDENTE
- ORGANOGrama DO GRUPO CAIXA SEGUROS

ALMOÇO COM O PRESIDENTE

Com o intuito de estreitar as relações entre os empregados e o presidente do Grupo, Thierry Claudon, a Secretaria Geral criou o “Almoço com o Presidente”. A cada dois meses, o presidente convida empregados de várias áreas para um almoço, realizado na sala de refeições da presidência. Os profissionais escolhidos para o encontro não têm cargo de gestor e, portanto, mantém pouco contato direto com o presidente. No encontro, eles têm a chance de se apresentar e falar sobre os principais projetos e necessidades de suas áreas. O presidente, por sua vez, conhece melhor os profissionais da Companhia e, nesses encontros, recebe sugestões e visões diferentes das dos diretores. Esse intercâmbio de informações é uma excelente forma de aproximação dos empregados com o presidente e de integração entre colegas de áreas diferentes.

INÍCIO

QUEM SOMOS

FINANÇAS
SUSTENTÁVEIS

CUIDAR
DO FUTURO

ANEXOS

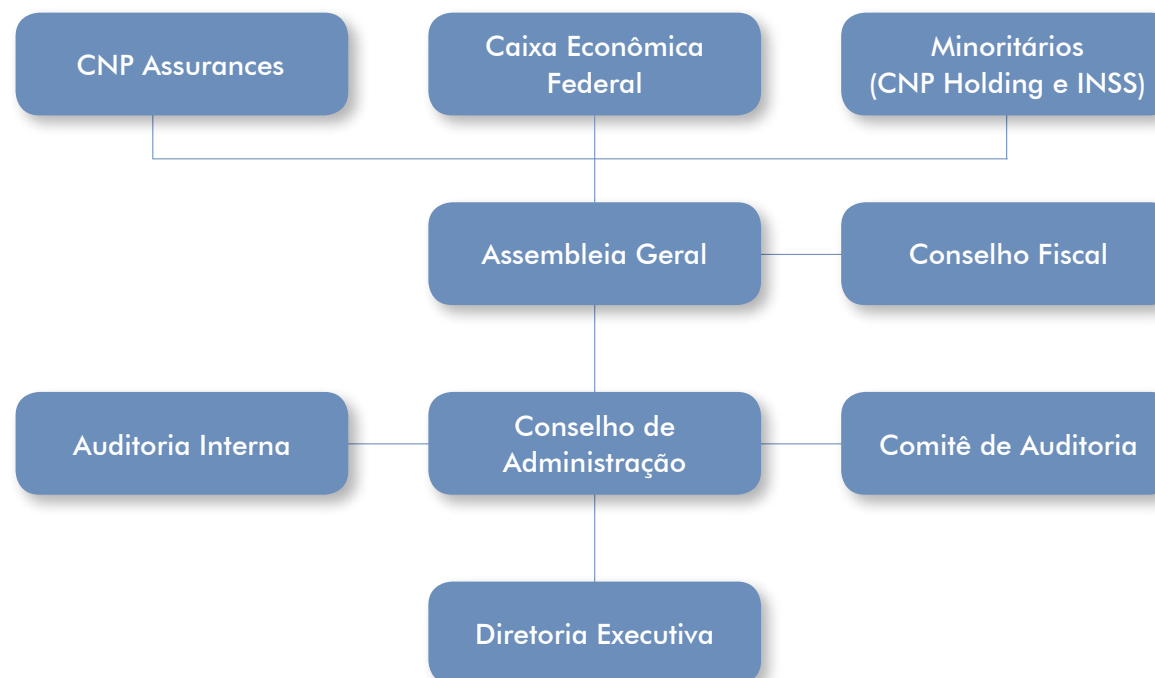


ORGANOGRAMA DO GRUPO CAIXA SEGUROS

Acionistas – empresas detentoras das ações do Grupo CAIXA SEGUROS. As duas acionistas majoritárias são a CAIXA e a CNP Assurances, que têm a maioria dos votos nas deliberações da assembleia geral e o poder de eleger a maioria dos administradores da companhia;

Assembleia Geral – órgão de deliberação máxima, formado pelos acionistas da Companhia.

Comitê de Auditoria – criado em 2004 para imprimir ainda mais transparência aos negócios do Grupo, atende as três empresas



INÍCIO

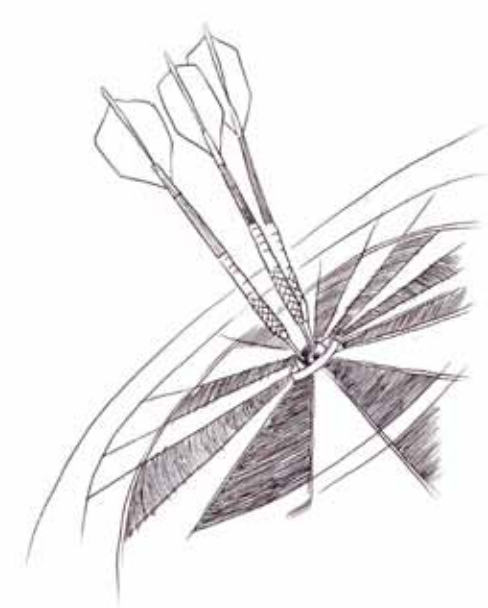
QUEM SOMOS

FINANÇAS SUSTENTÁVEIS

CUIDAR DO FUTURO

ANEXOS





QUEM SOMOS

CONSELHO DE ADMINISTRAÇÃO DA CAIXA SEGURADORA S.A

(Maio 2011)

PRESIDENTE

Xavier Larnaudie-Eiffel

Diretor-geral adjunto da CNP Assurances e Diretor internacional

CONSELHEIROS

Antoine Lissowski

Diretor financeiro da CNP Assurances

Edmond Alphandéry

Presidente do Conselho de Administração da CNP Assurances e ex-Ministro francês da Fazenda

Gilles Benoist

Diretor-geral da CNP Assurances

Jérôme Gallot

Diretor-geral da Veolia Transdev

Jorge Fontes Hereda

Presidente da CAIXA ECONÔMICA FEDERAL

José Henrique Marques da Cruz

Vice-Presidente de Atendimento e Distribuição da CAIXA ECONÔMICA FEDERAL

Júlio Alexandre Menezes

Secretário-adjunto de Políticas Macroeconômicas do Ministério da Fazenda

Marco Aurélio de Almeida Garcia

Assessor especial do Presidente da República

Thierry Claudon

Presidente do Grupo CAIXA SEGUROS



INÍCIO

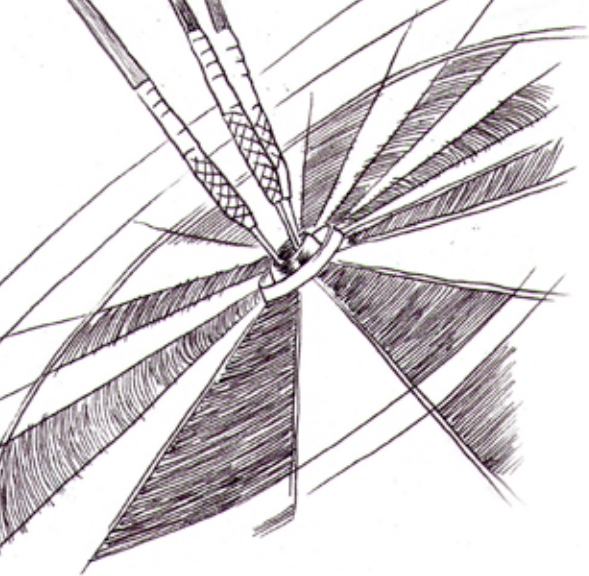
QUEM SOMOS

FINANÇAS SUSTENTÁVEIS

CUIDAR DO FUTURO

ANEXOS





QUEM SOMOS

CONSELHO FISCAL

CONSELHO FISCAL DA CAIXA SEGURADORA S.A

Maio de 2011 (em ordem alfabética)

José Antonio Lima Tenório

José Marcolino Lincoln

Marcos Roberto Vasconcelos

COMITÊ DE AUDITORIA DA CAIXA SEGURADORA S.A

(Maio de 2011)

Humberto Cavalcante Lacerda

Presidente

Itamar Vianna

Membro do Conselho

Murilo Barella

Membro do Conselho

INÍCIO

QUEM SOMOS

FINANÇAS
SUSTENTÁVEIS

CUIDAR
DO FUTURO

ANEXOS



QUEM SOMOS

DIRETORIA DO GRUPO CAIXA SEGUROS



DIRETORIA EXECUTIVA

Thierry Claudon
Presidente

Jérôme Garnier
Diretor Financeiro

José Lopes Coelho
Diretor de Operações Centralizadas

UNIDADES ESTRATÉGICAS DE NEGÓCIOS

Alexandre Batista
Diretor de Riscos Diversos

Antônio Limone
Diretor de Operações de Consórcios

César Lopes de Souza
Diretor de Saúde

Juvêncio Braga
Diretor de Previdência

Maurício Maciel da Rocha
Diretor de Capitalização

Ricardo Talamini
Diretor de Seguros para Operações Comerciais

Rosana Techima
Diretora de Vida

UNIDADES DE SERVIÇOS CENTRALIZADOS

Camilo Godoy
Diretor Comercial

Dominique Dieuzaide
Diretor de Projetos e Organização

Grégoire Saint Gal de Pons
Secretário-geral

Antonio Portero Campoi
Superintendente de Relacionamento com o Cliente

Denise Dantas
Superintendente de Recursos Humanos

Laudimiro Filho
Superintendente de Controle, Auditoria e Conformidade

Sany Silveira
Superintendente de Comunicação Corporativa

INÍCIO

QUEM SOMOS

FINANÇAS
SUSTENTÁVEIS

CUIDAR
DO FUTURO

ANEXOS



CAIXA

Nós ajudamos você a recomendar

SEGUROS



2,2 milhões
de clientes de seguros de vida

A CAIXA SEGUROS é uma empresa 100% dedicada à proteção da família brasileira. Nosso negócio é oferecer às pessoas a possibilidade de recomendar, no caso de uma série de imprevistos. Bateu o carro? O Seguro Auto arca com o prejuízo e o cliente continua motorizado. Teve a casa roubada? O Seguro Residencial ressarcir o segurado e ele monta seu lar de novo. Descobriu uma doença crônica grave? Vários dos nossos seguros de vida indenizam o cliente, que pode usar o dinheiro para custear um bom tratamento. Enfim, o

PRINCIPAL DIFERENCIAL
DESAFIOS
PORTFÓLIO

CAIXA
SEGUROS E PREVIDÊNCIA
SEGUROS SAÚDE
CONSÓRCIOS
CAPITALIZAÇÃO

INÍCIO

QUEM SOMOS

FINANÇAS
SUSTENTÁVEIS

CUIDAR
DO FUTURO

ANEXOS



PRINCIPAL DIFERENCIAL
DESAFIOS
PORTFÓLIO

PRINCIPAL DIFERENCIAL

A CAIXA SEGURADORA destaca-se no mercado pela qualidade e pela diversidade de seus produtos. Aliando o compromisso social da marca CAIXA a sua excelente capacidade de gestão de riscos, a empresa se tornou apta a atender públicos carentes de proteção, como mulheres, idosos, portadores de doenças crônicas e população das classes C e D.

DESAFIO

Aumentar ainda mais nossa participação no mercado de seguros de pessoas do Brasil. Até dezembro de 2010, éramos a 5º maior neste segmento.

INÍCIO

QUEM SOMOS

FINANÇAS
SUSTENTÁVEIS

CUIDAR
DO FUTURO

ANEXOS



SEGUROS

VIDA E ACIDENTES PESSOAIS
RISCOS DIVERSOS
CRÉDITO E HABITACIONAL

VIDA E ACIDENTES PESSOAIS

Produto	Característica	Público-alvo	Preço*
Seguro Amparo	Garante a tranquilidade da família no momento mais difícil da vida, com a prestação de serviços funerários, em caso de falecimento do titular da apólice. Se a morte for acidental, a família também recebe uma indenização em dinheiro. Durante a vigência da apólice, o segurado concorre a sorteios mensais de prêmios em dinheiro.	D e E	A partir de R\$ 30 por ano
Fácil Acidentes Pessoais	Produto com contratação simplificada. Oferece cobertura básica para morte e sorteio de R\$ 20 mil todo mês e Auxílio Alimentação	D e E	Por apenas R\$60 ao ano
Vida da Gente	Seguro de vida popular, porém completo, com benefícios como auxílio alimentação, Serviço de Assistência Funeral e sorteios de prêmios em dinheiro	C, D e E	A partir de R\$ 7,61 por mês
Multipremiado Super	Pioneiro na Cobertura para Doenças Graves (CDGCA), que cobre doença terminais como o câncer, por exemplo. Além do Serviço de Assistência Funeral Familiar, oferece sorteio de R\$ 100 mil.	A, B e C	A partir de R\$ 20,53 por mês

INÍCIO

QUEM SOMOS

FINANÇAS
SUSTENTÁVEIS

CUIDAR
DO FUTURO

ANEXOS



SEGUROS

VIDA E ACIDENTES PESSOAIS
RISCOS DIVERSOS
CRÉDITO E HABITACIONAL

VIDA E ACIDENTES PESSOAIS

Produto	Característica	Público-alvo	Preço*
Seguro Amparo	Garante a tranquilidade da família no momento mais difícil da vida, com a prestação de serviços funerários, em caso de falecimento do titular da apólice. Se a morte for acidental, a família também recebe uma indenização em dinheiro. Durante a vigência da apólice, o segurado concorre a sorteios mensais de prêmios em dinheiro.	D e E	A partir de R\$ 30 por ano
Fácil Acidentes Pessoais	Produto com contratação simplificada. Oferece cobertura básica para morte e sorteio de R\$ 20 mil todo mês e Auxílio Alimentação	D e E	Por apenas R\$60 ao ano
Vida da Gente	Seguro de vida popular, porém completo, com benefícios como auxílio alimentação, Serviço de Assistência Funeral e sorteios de prêmios em dinheiro	C, D e E	A partir de R\$ 7,61 por mês
Multipremiado Super	Pioneiro na Cobertura para Doenças Graves (CDGCA), que cobre doença terminais como o câncer, por exemplo. Além do Serviço de Assistência Funeral Familiar, oferece sorteio de R\$ 100 mil.	A, B e C	A partir de R\$ 20,53 por mês

INÍCIO

QUEM SOMOS

FINANÇAS
SUSTENTÁVEIS

CUIDAR
DO FUTURO

ANEXOS



Vida Mulher	Desenhado para o público feminino, oferece cobertura por diagnóstico de cânceres femininos (mama, útero e ovário)	A, B e C	A partir de R\$ 10,81 por mês
Vida Sênior	Feito sob medida para quem tem entre 61 e 80 anos. A CAIXA é um dos poucos bancos a oferecer seguros de vida a essa faixa etária	A e B	A partir de R\$ 24,48 por mês
Vida Empresarial Global	Voltado para as empresas que tenham em seu quadro funcional entre 03 e 200 empregados.	Pessoas Jurídicas	A partir de R\$ 40 por mês
Apólices Específicas	Dirigidas a empresas, com mais de 100 funcionários. As apólices são desenhadas de acordo com o perfil e com o histórico de sinistros das companhias	Pessoas Jurídicas	A partir de R\$ 200 por mês
Mundisegur Viagem	Oferece serviços de assistências emergenciais em viagens pelos cinco continentes, além das coberturas de morte e invalidez permanente. Os turistas podem solicitar assistência médica, auxílio na localização de documentos e bagagens perdidos, além de assistência jurídica.	A, B e C	

* Preço referente ao dia 31 de dezembro de 2010

INÍCIO

QUEM SOMOS

FINANÇAS
SUSTENTÁVEIS

CUIDAR
DO FUTURO

ANEXOS



SEGUROS

VIDA E ACIDENTES PESSOAIS
RISCOS DIVERSOS
CRÉDITO E HABITACIONAL

RISCOS DIVERSOS

Produto	Características	Público	Preço*
Fácil Residencial	Fácil, barato e sem vistoria. Ideal para quem quer simplicidade. Dá direito aos serviços da Assistência Dia & Noite e oferece sorteios mensais de R\$ 20 mil.	D e E	A partir de R\$ R\$ 69,90 por ano
Multirisco Residencial	Produto completo que dá ao cliente direito aos benefícios da Assistência Dia & Noite	A, B e C	A partir de R\$ 220 ao ano
Seguro Auto	Carro reserva grátis por até 15 dias e indenização integral em até sete dias, de acordo com as condições da apólice.	A, B e C	Prêmio líquido médio em torno de R\$ 1,2 mil
Multirisco Empresarial	Produto modular que se adapta às necessidades das empresas dos segmentos Comercial, Serviços e Industrial.	Pequenas e médias empresas	A partir de R\$ 750 ao ano
Fácil Empresarial	Coberturas pré-definidas e específicas para escolas, escritórios, consultórios, restaurantes, dentre outros.	Micro e pequenas empresas	A partir de R\$ 320 ao ano
Seguro Equipamentos	Exclusivo para garantir bens, tais como, microcomputadores, aparelhos médicos, odontológicos ou outros equipamentos	Profissionais liberais e pessoas jurídicas	Prêmio médio em torno de R\$ 320



INÍCIO

QUEM SOMOS

FINANÇAS
SUSTENTÁVEIS

CUIDAR
DO FUTURO

ANEXOS



Seguro Lotérico	Desenvolvido sob medida para empresários lotéricos	Casas Lotéricas (PJ)	Prêmio médio em torno de R\$ 2,2 mil
Risco Engenharia	Garante a proteção do patrimônio por perdas e danos materiais ocorridos durante a execução de obras civis. Exclusivo para Pessoa Jurídica	Empresas de Construção Civil	Prêmio médio em torno de R\$ 7,5 mil ao ano.
Seguro Auto Frota	Criado especialmente para proteger as frotas das instituições públicas e privadas, oferece proteção para o veículo e para os ocupantes	Pessoas Jurídicas	Prêmio médio em torno de R\$ 1,2 mil por veículo
Seguro Evento	Lançado no final de 2009, oferece cobertura para uma série de imprevistos capazes de comprometer o sucesso de um evento, como o não comparecimento do artista, o cancelamento de um evento, transtornos provocados por condições climáticas adversas e muito mais	Produtores de eventos	Preço calculado sob consulta, já que as coberturas variam conforme o tipo e o tamanho do evento

Preço referente ao dia 31 de dezembro de 2010

* Os valores variam em função importância segurada.

INÍCIO

QUEM SOMOS

FINANÇAS
SUSTENTÁVEIS

CUIDAR
DO FUTURO

ANEXOS



SEGUROS

VIDA E ACIDENTES PESSOAIS
RISCOS DIVERSOS
CRÉDITO E HABITACIONAL

CRÉDITO E HABITACIONAL

Produto	Características	Público	Preço*
Seguro Lar	Vinculado ao financiamento imobiliário, garante a proteção do imóvel, dos mutuários e do próprio financiador em caso de morte, invalidez total ou permanente.	A, B, C e D	A partir de R\$ 30,09 por mês (1)
Dívida Zero	Desenhado para quem assume prestações por meio de empréstimos bancários ou financiamentos.	A, B, C e D	A partir de R\$ 7,23 por mês
Seguro Garantia do Construtor	Garante a conclusão do empreendimento habitacional financiado ou arrendado pela CAIXA	Pessoa Jurídica	A partir de R\$ 637,84 por operação

INÍCIO

QUEM SOMOS

FINANÇAS
SUSTENTÁVEIS

CUIDAR
DO FUTURO

ANEXOS



CAIXA

Para quem deseja mudar de vida

CAPITALIZAÇÃO



540
contemplados
por mês, no
ano de 2010

A CAIXA CAPITALIZAÇÃO é a empresa de quem acredita em uma vida melhor e aposta na mudança. Seus produtos oferecem aos clientes a opção de juntar dinheiro com a oportunidade de ganhar milhões em prêmios. Com espírito inovador e princípios éticos, a CAIXA CAPITALIZAÇÃO tem mais de dois milhões de clientes e já distribuiu mais de R\$ 476 milhões em prêmios desde sua fundação, em 1997. Em 2010, a empresa premiou 6.489 clientes que, juntos, receberam R\$ 47,9 milhões. Com esses resultados, a empresa bateu, simultaneamente, dois importantes

PRINCIPAL DIFERENCIAL
DESAFIOS
PORTFÓLIO

INÍCIO

QUEM SOMOS

FINANÇAS
SUSTENTÁVEIS

CUIDAR
DO FUTURO

ANEXOS



QUEM SOMOS

CAIXA CAPITALIZAÇÃO

CAIXA
SEGUROS E PREVIDÊNCIA
SEGUROS SAÚDE
CONSÓRCIOS
CAPITALIZAÇÃO

PRINCIPAL DIFERENCIAL
DESAFIOS
PORTFÓLIO

PRINCIPAL DIFERENCIAL

Agilidade e transparência: a CAIXA CAPITALIZAÇÃO tem os produtos mais inovadores do mercado e foi a primeira empresa do setor a transmitir sorteios ao vivo via internet.

DESAFIO

Mostrar para a sociedade brasileira as vantagens de investir em produtos de capitalização

INÍCIO

QUEM SOMOS

FINANÇAS
SUSTENTÁVEIS

CUIDAR
DO FUTURO

ANEXOS



CAPITALIZAÇÃO

Produto	Características	Público	Preço
É Gol!	Título de pagamento único que dá ao cliente a chance de concorrer a prêmios e ainda ajudar o time do coração. São 97 prêmios de R\$ 500 a R\$ 500 mil, líquidos de IR, todos os meses. A venda nas casas lotéricas de todo o País.	Fãs do futebol de todas as classes sociais	Apenas um pagamento de R\$ 6,00
SuperXcap	Título de capitalização de pagamento mensal, disponível nas casas lotéricas de todo o país. Oferece 480 prêmios mensais de até R\$ 500 mil. No final do plano, o cliente resgata 100% do valor guardado corrigido pela TR.	D e E	Apenas R\$ 13,00 por mês
CAIXACAP Sonho Azul	Produto de pagamento mensal que oferece 245 prêmios mensais de até R\$ 2 milhões, líquidos de IR. No final do plano, o cliente resgata 100% do valor guardado corrigido pela TR.	A, B e C	Entre R\$ 40,00 e R\$ 200,00 por mês. Sempre em valores múltiplos de R\$ 10
CAIXACAP Sucesso	Produto de pagamento único em que o cliente concorre a 112 prêmios mensais de até R\$ 900 mil, líquidos de IR, todo mês. No final do plano, ele resgata 100% do valor pago corrigido pela TR.	A, B e C	Os valores variam entre R\$ 200 e R\$ 900, sempre em múltiplos de R\$ 100
CAIXACAP Fortuna	Oferece até R\$ 5 milhões em prêmios. O cliente paga uma vez e concorre a sorteios mensais durante 24 meses. No final do plano, o resgate é de 101% do valor guardado corrigido pela TR.	A, B e C	O cliente escolhe quanto quer guardar. Os valores variam de R\$ 1 mil a R\$ 5 mil, pagos de uma única vez. (múltiplos de R\$ 1.000,00)

INÍCIO

QUEM SOMOS

FINANÇAS
SUSTENTÁVEIS

CUIDAR
DO FUTURO

ANEXOS



CAIXA PREVIDÊNCIA

Poder de escolha, no
presente e no futuro

**R\$ 13,2
bilhões**

Volume de reservas da empresa
em dezembro de 2010.



Em 2030, quase metade da população brasileira terá mais de 60 anos, de acordo com as projeções do IBGE. Serão mais de 100 milhões de idosos, cada vez mais produtivos, saudáveis e com perspectiva de futuro. Atenta a esse cenário, a CAIXA PREVIDÊNCIA oferece produtos que ajudam a manter o poder de escolha do cliente no presente e no futuro. Afinal, aposentadoria não combina com redução de padrão de vida. Quinta maior empresa do setor em reserva e

PRINCIPAL DIFERENCIAL
DESAFIOS
PORTFÓLIO

CAIXA
SEGUROS E PREVIDÊNCIA
SEGUROS SAÚDE
CONSÓRCIOS
CAPITALIZAÇÃO

INÍCIO

QUEM SOMOS

FINANÇAS
SUSTENTÁVEIS

CUIDAR
DO FUTURO

ANEXOS



PRINCIPAL DIFERENCIAL
DESAFIOS
PORTFÓLIO

PRINCIPAL DIFERENCIAL

A CAIXA PREVIDÊNCIA é a única empresa do setor a contar com a segurança e a tradição da marca CAIXA, um banco que é sinônimo de estabilidade e solidez. Todo o dinheiro captado nos nossos planos de previdência é investido na própria CAIXA, instituição com um vasto histórico de prêmios de gestão de fundos.

DESAFIO

Mostrar ao maior número possível de brasileiros que a previdência é o melhor investimento de longo prazo do mercado, pois conta com vantagens exclusivas, como o benefício fiscal.

INÍCIO

QUEM SOMOS

FINANÇAS
SUSTENTÁVEIS

CUIDAR
DO FUTURO

ANEXOS



PREVIDÊNCIA

Produto	Características	Público	Preço
Crescer	Previdência complementar focada no futuro de crianças e jovens. Disponível nas modalidades PGBL e VGBL.	A, B e C	Aporte inicial mínimo de R\$ 150. O valor mínimo dos demais aportes é de R\$ 35 por mês
Crescer+Fácil	Alia as vantagens da previdência com o benefício da proteção. Parte do dinheiro protege a criança contra alguma eventualidade. O restante é investido para concretizar seus sonhos de futuro. Disponível apenas na modalidade VGBL	B, C e D	Valor fixo de apenas R\$ 100 por mês
Viver	Plano VGBL desenhado para quem deseja realizar projetos de vida no longo prazo	A, B, C e D	Aporte inicial mínimo de R\$ 150. O valor mínimo dos demais aportes é de R\$ 50 por mês
Viver+Fácil	Plano VGBL que permite guardar dinheiro com uma vantagem especial: a tranquilidade de saber que, na falta do titular do plano, sua família receberá uma indenização de até R\$ 120 mil.	B, C e D	Aporte fixo de apenas R\$ 100 por mês
Preinvest	Plano destinado a pessoas que desejam planejar uma aposentadoria confortável, mantendo o padrão de vida atual. Disponível nas modalidades VGBL e PGBL	A, B e C	Aporte inicial mínimo de R\$ 150. O valor mínimo dos demais aportes é de R\$ 50 por mês

INÍCIO

QUEM SOMOS

FINANÇAS
SUSTENTÁVEIS

CUIDAR
DO FUTURO

ANEXOS



CAIXA CONSÓRCIOS

Você planeja e a gente realiza



63 mil

chaves da casa própria entregues desde
2002, ano de fundação da empresa

A CAIXA CONSÓRCIOS é parceira da CAIXA ECONÔMICA FEDERAL na missão de reduzir o déficit habitacional do Brasil, que hoje gira em torno de oito milhões de residências. Por meio de seu Consórcio Imobiliário, a empresa realiza o projeto de vida de milhares de brasileiros. Apenas em 2010, foram entregues cerca de 11 mil imóveis. A empresa também tem produtos específicos para viabilizar a aquisição de carros e motos. Assim como as outras empresas do Grupo CAIXA SEGUROS, a CAIXA CONSÓRCIOS possui um amplo

PRINCIPAL DIFERENCIAL
DESAFIOS
PORTFÓLIO

CAIXA
SEGUROS E PREVIDÊNCIA
SEGUROS SAÚDE
CONSÓRCIOS
CAPITALIZAÇÃO

INÍCIO

QUEM SOMOS

FINANÇAS
SUSTENTÁVEIS

CUIDAR
DO FUTURO

ANEXOS



QUEM SOMOS

CAIXA CONSÓRCIOS

CAIXA
SEGUROS E PREVIDÊNCIA
SEGUROS SAÚDE
CONSÓRCIOS
CAPITALIZAÇÃO

PRINCIPAL DIFERENCIAL
DESAFIOS
PORTFÓLIO

PRINCIPAL DIFERENCIAL

A CAIXA CONSÓRCIOS é a administradora de consórcios que mais entrega imóveis por dia no País: uma média de 50 a cada 24 horas. Tamanha agilidade deve-se, principalmente, à experiência acumulada pela marca CAIXA no ramo de habitação.

DESAFIO

Ampliar o balcão de vendas da empresa para ajuda o maior número possível de brasileiros a realizar o projeto da casa, do carro ou da moto própria.

INÍCIO

QUEM SOMOS

FINANÇAS
SUSTENTÁVEIS

CUIDAR
DO FUTURO

ANEXOS



CONSÓRCIOS

Produto	Características	Público	Carteira
Consórcio Imobiliário	Ideal para quem deseja comprar, construir, reformar e/ou ampliar o imóvel, seja residencial ou comercial, novo ou usado. Disponível para pessoas físicas e jurídicas. Os clientes podem optar por pagar a carta de crédito em 120 ou 150 meses.	A, B e C	Carta de Crédito de R\$ 30 mil, com prazo de 120 meses. 1ª prestação: R\$ 380; 2ª a 4ª prestação: R\$ 394,14. Demais prestações: R\$ 319,14
Consórcio Auto	Perfeito para quem deseja comprar ou trocar de carro sem pagar juros. Disponível para pessoas físicas e jurídicas	A, B e C	Carta de Crédito de R\$ 23.322,00 com prazo de 70 meses. 1ª prestação: R\$ 448,14; 2ª a 4ª prestação: R\$ 466,47; Demais prestações: R\$ 407,48
Consórcio Moto	Oferece planos acessíveis, com parcelas que cabem no orçamento do motoqueiro. As cartas de crédito variam de R\$ 5 mil a R\$ 10 mil, sempre em múltiplos de mil.	A, B, C e D	Carta de crédito de R\$ 5 mil, com prazo de 70 meses: 1ª prestação: R\$ 97,14; 2ª a 4ª prestação: R\$ 101,23; Demais prestações: R\$ 88,73

Valores referentes ao dia 31/12/2010

INÍCIO

QUEM SOMOS

FINANÇAS
SUSTENTÁVEIS

CUIDAR
DO FUTURO

ANEXOS



CAIXA

SEGUROS SAÚDE

Vocação para cuidar bem



INÍCIO

QUEM SOMOS

FINANÇAS
SUSTENTÁVEIS

CUIDAR
DO FUTURO

ANEXOS

67%

Dos quase 128 milhões de brasileiros que ainda não têm plano ou seguro de saúde desejam adquirir o produto. De acordo com o Instituto Datafolha, o seguro saúde é o segundo maior sonho de consumo da população brasileira, só perdendo para a casa própria.

Em março de 2010, o Conselho de Administração do Grupo CAIXA SEGUROS aprovou a criação da quinta empresa da Companhia, a CAIXA SEGUROS SAÚDE. A nova seguradora nasceu com a importante missão de completar o portfólio do Grupo, garantindo que os clientes da CAIXA encontrem tudo o que precisam para proteger sua família e patrimônio no próprio banco. Oficialmente, a CAIXA SEGUROS SAÚDE foi fundada no dia 09 de maio de 2011, mas suas operações devem ter início apenas no semestre do ano. Em um primeiro momento, serão oferecidos seguros de saúde e planos odontológicos para pequenas,

PRINCIPAL DIFERENCIAL
DESAFIOS
PORTFÓLIO



PRINCIPAL DIFERENCIAL
DESAFIOS
PORTFÓLIO

PRINCIPAL DIFERENCIAL

A CAIXA SEGUROS SAÚDE é a única do mercado a contar com a tradição e a confiança da marca CAIXA, banco público que há 150 anos presta serviços de qualidade à população brasileira.

DESAFIO

Posicionar-se no mercado de seguros de saúde como uma empresa ágil, ética e de verdadeiramente interessada no bem estar de seus clientes.

INÍCIO

QUEM SOMOS

FINANÇAS
SUSTENTÁVEIS

CUIDAR
DO FUTURO

ANEXOS



QUEM SOMOS

Prêmios reconhecimentos

Sustentável e boa
de se trabalhar

Reconhecido no mercado pela alta rentabilidade, o Grupo CAIXA SEGUROS coleciona prêmios no setor financeiro e há anos é destaque nos principais rankings da imprensa especializada. Em 2010, entramos em um ranking até então inédito: a lista das 100 melhores empresas para se trabalhar no Brasil. Além disso, fomos eleita a empresa mais sustentável financeiramente do mercado segurador. Confira:

PRÊMIOS

- Melhor seguradora do País nas categorias: “Melhor Desempenho” do seguro habitacional e “Destaque/Líder de Vendas” nos ramos Crédito e

INÍCIO

QUEM SOMOS

FINANÇAS
SUSTENTÁVEIS

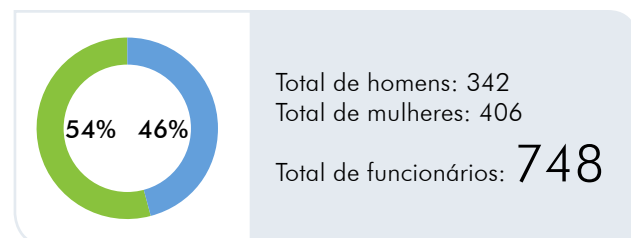
CUIDAR
DO FUTURO

ANEXOS



100 Uma das melhores empresas para se trabalhar

Sexo



O comprometimento do Grupo CAIXA SEGUROS com seus empregados foi publicamente reconhecido no ano de 2010. A Companhia foi eleita uma das 100 melhores empresas para trabalhar no Brasil, na avaliação do Instituto Great Place to Work. Ao entrar no ranking, a corporação ingressa na seleta lista das empresas com melhor ambiente de trabalho e políticas de incentivos do país. Além dela, somente mais uma seguradora brasileira recebeu esse reconhecimento. Três fatores foram determinantes para essa conquista: 1) nossa política de recursos humanos, baseada no estímulo ao autodesenvolvimento profissional e na valorização e retenção de talentos; 2) a qualidade de nosso

INÍCIO

QUEM SOMOS

FINANÇAS
SUSTENTÁVEIS

CUIDAR
DO FUTURO

ANEXOS



100 Uma das melhores empresas para se trabalhar

INÍCIO

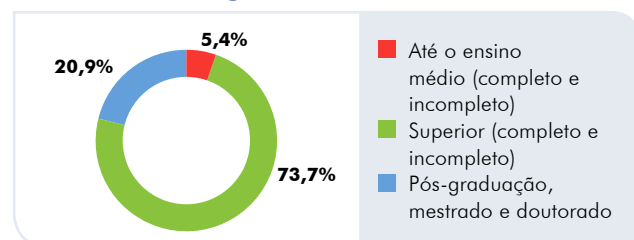
QUEM SOMOS

FINANÇAS
SUSTENTÁVEIS

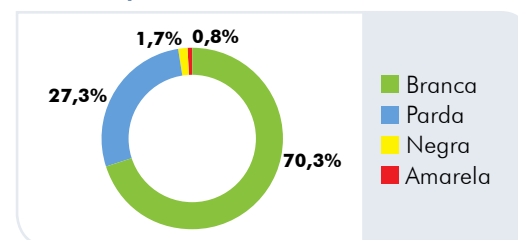
CUIDAR
DO FUTURO

ANEXOS

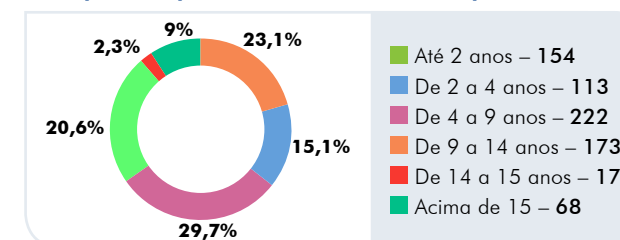
Grau de instrução



Cor da pele



Tempo de permanência na empresa



Indicadores financeiros

Lucro líquido

**R\$ 889,5
milhões**

Acompanhe o crescimento do nosso lucro desde o ano 2000

Rentabilidade sobre patrimônio líquido

39,9%

Veja o comparativo da nossa rentabilidade com a média do mercado segurador

Faturamento do Grupo CAIXA SEGUROS

**R\$ 6,6
bilhões**

Veja comparativo com os anos anteriores, clicando aqui

Novo padrão contábil

O mercado segurador brasileiro adotou um novo padrão contábil para os resultados consolidados das empresas do setor, a partir de 2010. O padrão vigente até 2009 (BR GAAP) foi substituído pelo padrão IFRS (International Financial Reporting Standards), utilizado pelas seguradoras européias desde 2005. O novo modelo permite comparar com mais facilidade as empresas brasileiras com outras

OUTROS NÚMEROS

- . Custo Administrativo
- . Margem Técnica
- . Patrimônio líquido
- . Resultado financeiro
- . Resultado operacional
- . Balanço Patrimonial Consolidado

INÍCIO

QUEM SOMOS

FINANÇAS
SUSTENTÁVEIS

CUIDAR
DO FUTURO

ANEXOS



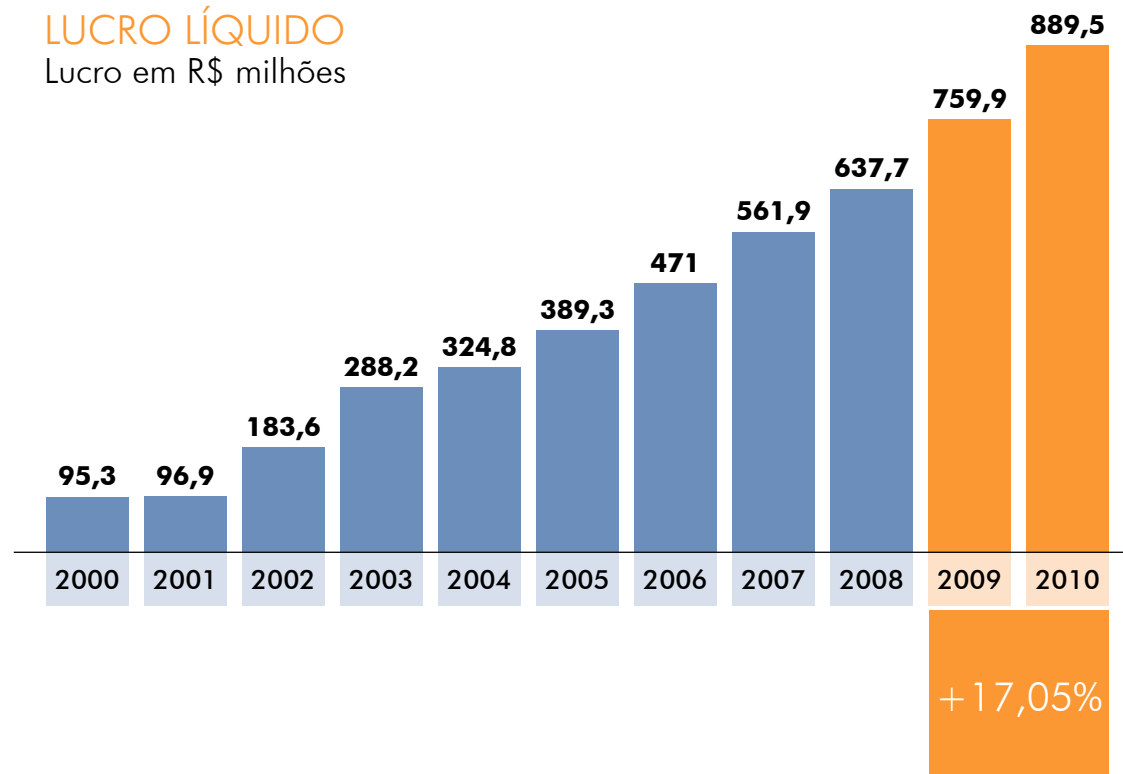
- . Lucro Líquido
- . Rentabilidade sobre patrimônio líquido
- . Faturamento do Grupo CAIXA SEGUROS

OUTROS NÚMEROS

- . Custo Administrativo
- . Margem Técnica
- . Patrimônio Líquido
- . Resultado financeiro
- . Resultado operacional
- . Balanço Patrimonial Consolidado

LUCRO LÍQUIDO

Lucro em R\$ milhões



INÍCIO

QUEM SOMOS

FINANÇAS
SUSTENTÁVEIS

CUIDAR
DO FUTURO

ANEXOS

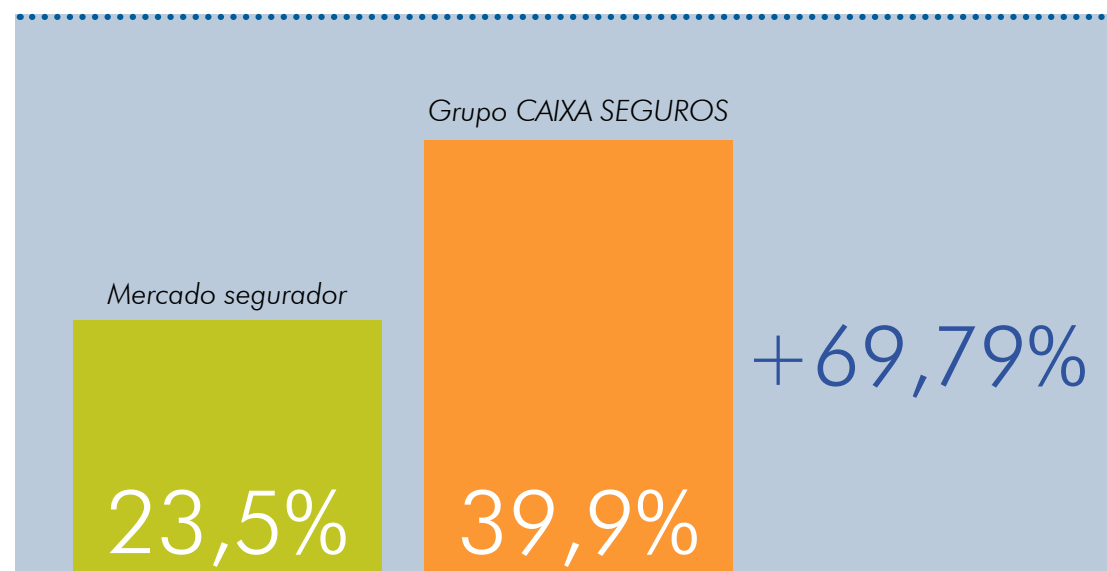


- . Lucro Líquido
- . Rentabilidade sobre patrimônio líquido
- . Faturamento do Grupo CAIXA SEGUROS

OUTROS NÚMEROS

- . Custo Administrativo
- . Margem Técnica
- . Patrimônio Líquido
- . Resultado financeiro
- . Resultado operacional
- . Balanço Patrimonial Consolidado

RENTABILIDADE SOBRE O PATRIMÔNIO LÍQUIDO (ROE)



INÍCIO

QUEM SOMOS

FINANÇAS
SUSTENTÁVEIS

CUIDAR
DO FUTURO

ANEXOS



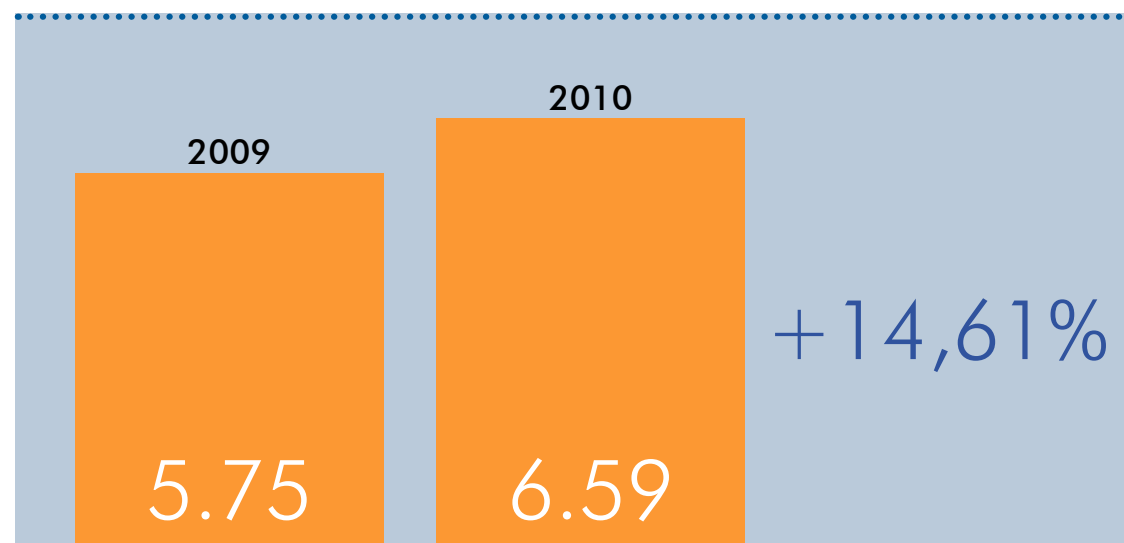
- . Lucro Líquido
- . Rentabilidade sobre patrimônio líquido
- . Faturamento do Grupo CAIXA SEGUROS

OUTROS NÚMEROS

- . Custo Administrativo
- . Margem Técnica
- . Patrimônio Líquido
- . Resultado financeiro
- . Resultado operacional
- . Balanço Patrimonial Consolidado

FATURAMENTO DO GRUPO CAIXA SEGUROS*

Em R\$ Bilhões



* O faturamento do Grupo corresponde à soma dos prêmios emitidos, receitas de contribuição de previdência, receita com títulos de capitalização e taxa de administração dos consórcios

INÍCIO

QUEM SOMOS

FINANÇAS
SUSTENTÁVEIS

CUIDAR
DO FUTURO

ANEXOS

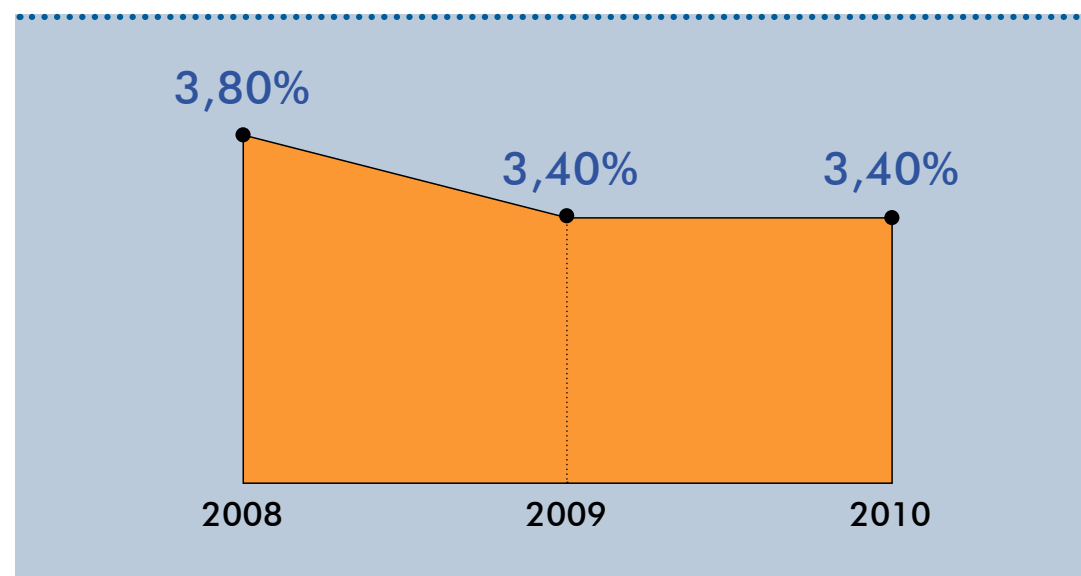


- . Lucro Líquido
- . Rentabilidade sobre patrimônio líquido
- . Faturamento do Grupo CAIXA SEGUROS

OUTROS NÚMEROS

- . Custo Administrativo
- . Margem Técnica
- . Patrimônio Líquido
- . Resultado financeiro
- . Resultado operacional
- . Balanço Patrimonial Consolidado

CUSTO ADMINISTRATIVO



INÍCIO

QUEM SOMOS

FINANÇAS
SUSTENTÁVEIS

CUIDAR
DO FUTURO

ANEXOS



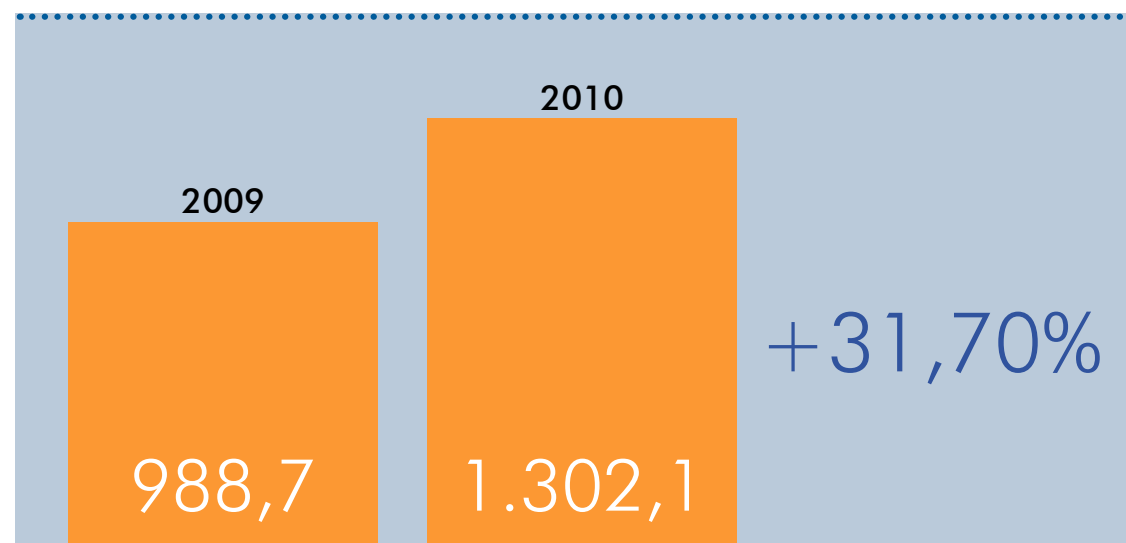
- . Lucro líquido
- . Rentabilidade sobre patrimônio líquido
- . Faturamento do Grupo CAIXA SEGUROS

OUTROS NÚMEROS

- . Custo Administrativo
- . Margem Técnica
- . Patrimônio líquido
- . Resultado financeiro
- . Resultado operacional
- . Balanço Patrimonial Consolidado

MARGEM TÉCNICA*

Em R\$ milhões



* Resultado das operações de seguros, previdência e capitalização, excluindo outras receitas e despesas operacionais.

INÍCIO

QUEM SOMOS

FINANÇAS
SUSTENTÁVEIS

CUIDAR
DO FUTURO

ANEXOS



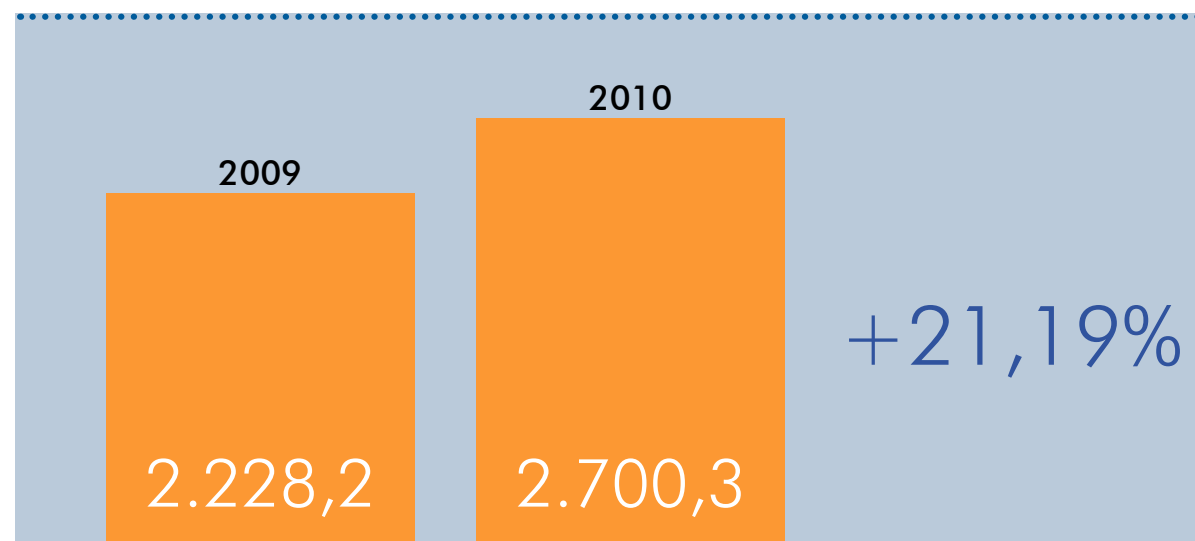
- . Lucro Líquido
- . Rentabilidade sobre patrimônio líquido
- . Faturamento do Grupo CAIXA SEGUROS

OUTROS NÚMEROS

- . Custo Administrativo
- . Margem Técnica
- . Patrimônio Líquido
- . Resultado financeiro
- . Resultado operacional
- . Balanço Patrimonial Consolidado

PATRIMÔNIO LÍQUIDO

Em R\$ milhões



INÍCIO

QUEM SOMOS

FINANÇAS
SUSTENTÁVEIS

CUIDAR
DO FUTURO

ANEXOS



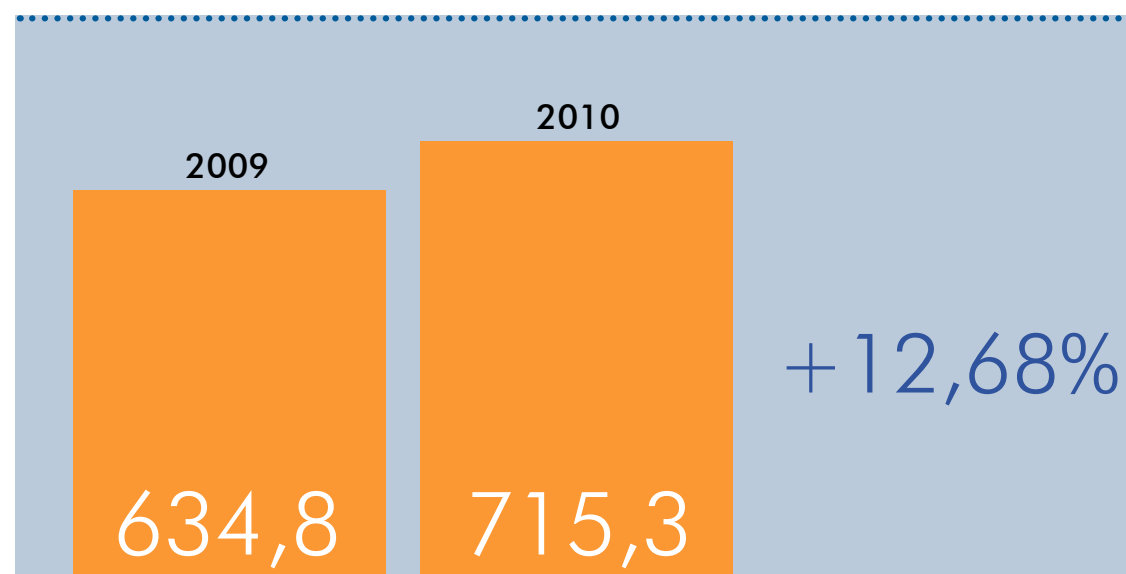
- . Lucro Líquido
- . Rentabilidade sobre patrimônio líquido
- . Faturamento do Grupo CAIXA SEGUROS

OUTROS NÚMEROS

- . Custo Administrativo
- . Margem Técnica
- . Patrimônio Líquido
- . **Resultado financeiro**
- . Resultado operacional
- . Balanço Patrimonial Consolidado

RESULTADO FINANCEIRO*

Em R\$ milhões



* Receitas e despesas financeiras

INÍCIO

QUEM SOMOS

FINANÇAS
SUSTENTÁVEIS

CUIDAR
DO FUTURO

ANEXOS



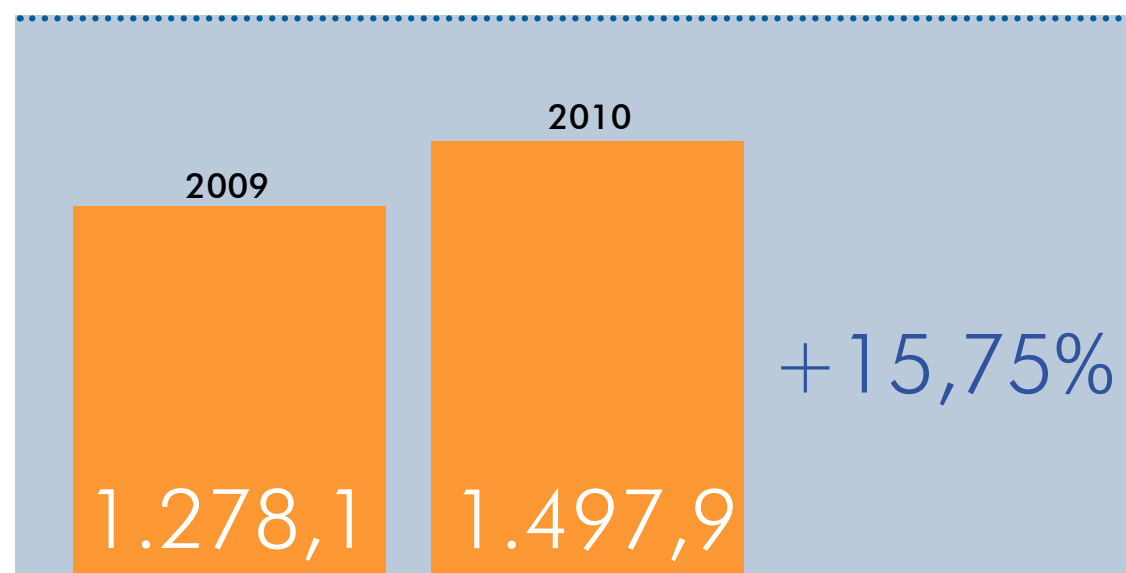
- . Lucro Líquido
- . Rentabilidade sobre patrimônio líquido
- . Faturamento do Grupo CAIXA SEGUROS

OUTROS NÚMEROS

- . Custo Administrativo
- . Margem Técnica
- . Patrimônio Líquido
- . Resultado financeiro
- . Resultado operacional
- . Balanço Patrimonial Consolidado

RESULTADO OPERACIONAL

Em R\$ milhões



INÍCIO

QUEM SOMOS

FINANÇAS
SUSTENTÁVEIS

CUIDAR
DO FUTURO

ANEXOS



- . Lucro líquido
- . Rentabilidade sobre patrimônio líquido
- . Faturamento do Grupo CAIXA SEGUROS

OUTROS NÚMEROS

- . Custo Administrativo
- . Margem Técnica
- . Patrimônio líquido
- . Resultado financeiro
- . Resultado operacional
- . Balanço Patrimonial Consolidado

BALANÇO PATRIMONIAL CONSOLIDADO

	BR GAAP	Ajustes	IFRS
Demonstração do Resultado*	12/31/2010		12/31/2010
Prêmios emitidos líquidos	1.841.546.026,39		1.841.546.026,39
Prêmios resseguros cedidos	(3.844.153,76)		(3.844.153,76)
Prêmios retidos	1.837.701.872,63	-	1.837.701.872,63
Variações das provisões técnicas	(254.783.140,77)	972.374,76	(253.810.766,01)
Variações da PPNG - Resseguro cedido	523.824,29		523.824,29
Prêmios ganhos	1.583.442.556,15	972.374,76	1.584.414.930,91
Rendas com taxas de gestão	-		-
Sinistros retidos	(524.149.290,43)	(7.470.388,69)	(531.619.679,12)
Despesas com benefícios retidos	-		-
Despesas de comercialização	(100.190.390,69)		(100.190.390,69)
Outras receitas e despesas operacionais	107.880.084,47		107.880.084,47
Resultado das Operações de Seguros	1.066.982.959,50	(6.498.013,93)	1.060.484.945,57
Rendas de contribuições e prêmios retidos	3.310.144.591,28		3.310.144.591,28
Constituição da provisão de benefícios a conceder	(3.271.900.391,76)		(3.271.900.391,76)
Receitas de contribuições e prêmios	38.244.199,52	-	38.244.199,52
Contribuições e prêmios para cobertura de riscos	53.957.255,40		53.957.255,40
Variação da provisão de riscos	(1.271.672,04)	5.740,40	(1.265.931,64)
Receita com cobertura de riscos	52.685.583,36	5.740,40	52.691.323,76
Rendas com taxas de gestão e outras taxas	-		-
Benefícios e sinistros	(9.797.606,65)		(9.797.606,65)
Variação de outras provisões técnicas	(13.280.782,68)	(186.314,68)	(13.467.097,36)
Despesas de comercialização	(15.613.608,68)		(15.613.608,68)

INÍCIO

QUEM SOMOS

FINANÇAS
SUSTENTÁVEIS

CUIDAR
DO FUTURO

ANEXOS



Outras receitas e despesas operacionais	(19.513.548,24)		(19.513.548,24)
Resultado das Operações de Previdência	32.724.236,63	(180.574,28)	32.543.662,35
Receitas líquidas com títulos de capitalização	1.014.051.681,89	(854.447.408,59)	159.604.273,30
Despesas com títulos resgatados e sorteados	(859.728.382,59)	854.447.408,59	(5.280.974,00)
Despesas de comercialização	(65.962.645,16)		(65.962.645,16)
Outras receitas e despesas operacionais	11.398.614,67		11.398.614,67
Resultado das Operações de Capitalização	99.759.268,81	-	99.759.268,81
Despesas administrativas	(234.513.580,04)	181.109,42	(234.332.470,62)
Despesas com tributos	(175.882.915,21)		(175.882.915,21)
Resultado financeiro	715.272.159,71	56.633,67	715.328.793,38
Resultado patrimonial	1.405.424,30		1.405.424,30
Resultado operacional	1.505.747.553,70	(6.440.845,12)	1.499.306.708,58
Resultado não operacional	(8.170.050,09)		(8.170.050,09)
Resultado antes dos impostos e participações	1.497.577.503,61	(6.440.845,12)	1.491.136.658,49
Imposto de renda	(348.123.476,55)	1.610.211,28	(346.513.265,27)
Contribuição social	(196.826.104,20)	966.126,77	(195.859.977,43)
Participações sobre o resultado	-		-
Participações dos acionistas minoritários	(63.126.050,89)	63.126.050,89	-
Lucro líquido/prejuízo	889.501.871,97	59.261.543,82	948.763.415,79
Var. patrimônio líq. das controladas não decorrente do resultado	-		-
Lucro líquido do exercício	889.501.871,97	59.261.543,82	948.763.415,79
Atribuível a			
Acionistas da Companhia	889.501.871,97	(3.864.507,07)	885.637.364,90
Acionistas não controladores em controladas	-	63.126.050,89	63.126.050,89
Lucro por ação atribuível aos acionistas da Companhia			
Básico			52,31
Diluído			52,31

INÍCIO

QUEM SOMOS

FINANÇAS
SUSTENTÁVEIS

CUIDAR
DO FUTURO

ANEXOS



- . Lucro líquido
- . Rentabilidade sobre patrimônio líquido
- . Faturamento do Grupo CAIXA SEGUROS

OUTROS NÚMEROS

- . Custo Administrativo
- . Margem Técnica
- . Patrimônio líquido
- . Resultado financeiro
- . Resultado operacional
- . Balanço Patrimonial Consolidado
- . Geração de Riqueza e Renda

GERAÇÃO DE RIQUEZA E RENDA

		CONSOLIDADO
DEMONSTRAÇÃO DO VALOR ADICIONADO	31/12/10	31/12/09
1 - RECEITAS	6.683.084	5.854.306
Receitas com operações de seguros	4.987.755	4.330.173
Receitas com operações de previdência complementar	396.386	373.046
Receitas com operações de capitalização	1.015.984	898.524
Receitas com operações de consórcios	-	-
Rendas com Taxa de Gestão e Outras Taxas	-	-
Outras	306.102	242.129
Provisão para créditos de liquidação duvidosa - Reversão / (Constituição)	(23.143)	10.434
2 - VARIAÇÃO DAS PROVISÕES TÉCNICAS	(3.542.644)	(2.911.711)
Operações de seguros	(3.202.927)	(2.584.964)
Operações de previdência	(337.785)	(327.669)
Operações de capitalização	(1.932)	922
3 - RECEITA LÍQUIDA OPERACIONAL (1 + 2)	3.140.440	2.942.595
4 - BENEFÍCIOS E SINISTROS	(1.403.719)	(1.578.646)
Sinistros	(717.890)	(490.361)
Variação da provisão de sinistros ocorridos mas não avisados	186.279	(302.538)
Despesas com benefícios, resgates e sorteios	(871.498)	(785.273)
Variação da provisão de eventos ocorridos mas não avisados	(610)	(474)
Outras	-	-
5 - INSUMOS ADQUIRIDOS DE TERCEIROS	(669.516)	(485.451)
Materiais, energia e outros	(209.292)	(143.095)
Serviços de terceiros, comissões líquidas	(453.570)	(343.218)

INÍCIO

QUEM SOMOS

FINANÇAS
SUSTENTÁVEIS

CUIDAR
DO FUTURO

ANEXOS



INÍCIO

QUEM SOMOS

FINANÇAS
SUSTENTÁVEIS

CUIDAR
DO FUTURO

ANEXOS

Variação das despesas de comercialização diferidas	(1.668)	862
Perda / Recuperação de valores ativos	(4.986)	-
6 - VALOR ADICIONADO BRUTO (3-4-5)	1.067.205	878.498
7 - DEPRECIAÇÃO E AMORTIZAÇÃO	(10.720)	(7.081)
8 - VALOR ADICIONADO LÍQUIDO PRODUZIDO PELA ENTIDADE (6-7)	1.056.485	871.417
9 - VALOR ADICIONADO RECEBIDO/CEDIDO EM TRANSFERÊNCIA	1.728.166	1.653.549
Receitas financeiras	1.752.914	1.661.317
Resultado de equivalência patrimonial	-	-
Resultado com operações de resseguros cedidos	(7.126)	(3.980)
Resultado com operações de cosseguros cedidos	(34.910)	(26.533)
Outras	17.288	22.745
10 - VALOR ADICIONADO A DISTRIBUIR (8+9)	2.784.651	2.524.966
11 - DISTRIBUIÇÃO DO VALOR ADICIONADO	2.784.651	2.524.966
Pessoal	78.602	72.813
Remuneração direta	56.574	51.757
Benefícios	17.939	17.489
FGTS	4.089	3.567
Impostos, taxas e contribuições	735.702	602.913
Federais	711.715	585.499
Estaduais	322	181
Municipais	23.665	17.233
Remuneração de Capitais de Terceiros	1.017.719	1.033.043
Juros	713	1.031
Aluguéis	8.190	6.786
Outras	1.008.816	1.025.226
Remuneração de Capitais Próprios	339.985	297.482
Juros sobre o capital próprio	112.947	103.370
Dividendos	227.038	194.112
Lucros retidos / Prejuízo do exercício	549.517	462.382
Participação dos não controladores nos lucros retidos	63.126	56.333



CUIDAR
DO FUTURO

DNA SUSTENTÁVEL

Nós investimos na sociedade

CAIXA
SEGUROS E PREVIDÊNCIA
SEGUROS SAÚDE
CONSÓRCIOS
CAPITALIZAÇÃO

INÍCIO

QUEM SOMOS

FINANÇAS
SUSTENTÁVEIS

CUIDAR
DO FUTURO

ANEXOS

Cuidar do futuro é um compromisso de todos. O Grupo CAIXA SEGUROS acredita nessa premissa e por isso, assume com seriedade seu papel de agente promotor de desenvolvimento sustentável da sociedade brasileira. Em nossas empresas, as questões de responsabilidade socioambiental e sustentabilidade são tratadas com a mesma seriedade e cuidado destinados à condução dos nossos negócios. Só aplicamos recursos em projetos que tragam resultados reais e mensuráveis à sociedade e ao meio ambiente. Somos investidores sociais, pois repassamos recursos privados a projetos de interesse público de

AULA DE CIDADANIA
PACTO GLOBAL





AULA DE CIDADANIA

Desde 2009, nossas empresas investem em um curso online sobre responsabilidade socioambiental a todos os colaboradores. Para atrair o interesse dos colaboradores, a Companhia criou um termômetro para medir a adesão à capacitação: o “arvômetro”. Cada vez que uma pessoa completava o curso, uma folha nascia nos galhos de uma grande árvore virtual. A cada 100 novos adeptos, surge um bonequinho para abraçar a árvore.

INÍCIO

QUEM SOMOS

FINANÇAS
SUSTENTÁVEIS

CUIDAR
DO FUTURO

ANEXOS



PACTO GLOBAL

O Grupo CAIXA SEGUROS é signatário do Pacto Global e, como tal, segue uma lista de 10 princípios internacionalmente aceitos nas áreas de direitos humanos, relações de trabalho, preservação do meio ambiente e combate à corrupção (veja abaixo). A adesão é voluntária e quem assina o documento assume o compromisso de implantar essas condutas em suas atividades cotidianas, prestando contas à sociedade dos progressos realizados. Na avaliação da ONU, a adesão ao Pacto costuma ser feita por “lideranças corporativas inovadoras e comprometidas com a construção de um mundo melhor”.



DIREITOS HUMANOS

- 1) As empresas devem apoiar e respeitar a proteção de direitos humanos reconhecidos internacionalmente; e
- 2) Assegurar-se de sua não participação em violações destes direitos.

TRABALHO

- 3) As empresas devem apoiar a liberdade de associação e o reconhecimento efetivo do direito à negociação coletiva;
- 4) A eliminação de todas as formas de trabalho forçado ou compulsório;
- 5) A abolição efetiva do trabalho infantil; e
- 6) Eliminar a discriminação no emprego.

MEIO AMBIENTE

- 7) As empresas devem apoiar uma abordagem preventiva aos desafios ambientais;
- 8) Desenvolver iniciativas para promover maior responsabilidade ambiental; e
- 9) Incentivar o desenvolvimento e difusão de tecnologias ambientalmente amigáveis.

CONTRA A CORRUPÇÃO

- 10) As empresas devem combater a corrupção em todas as suas formas, inclusive extorsão e propina.

INÍCIO

QUEM SOMOS

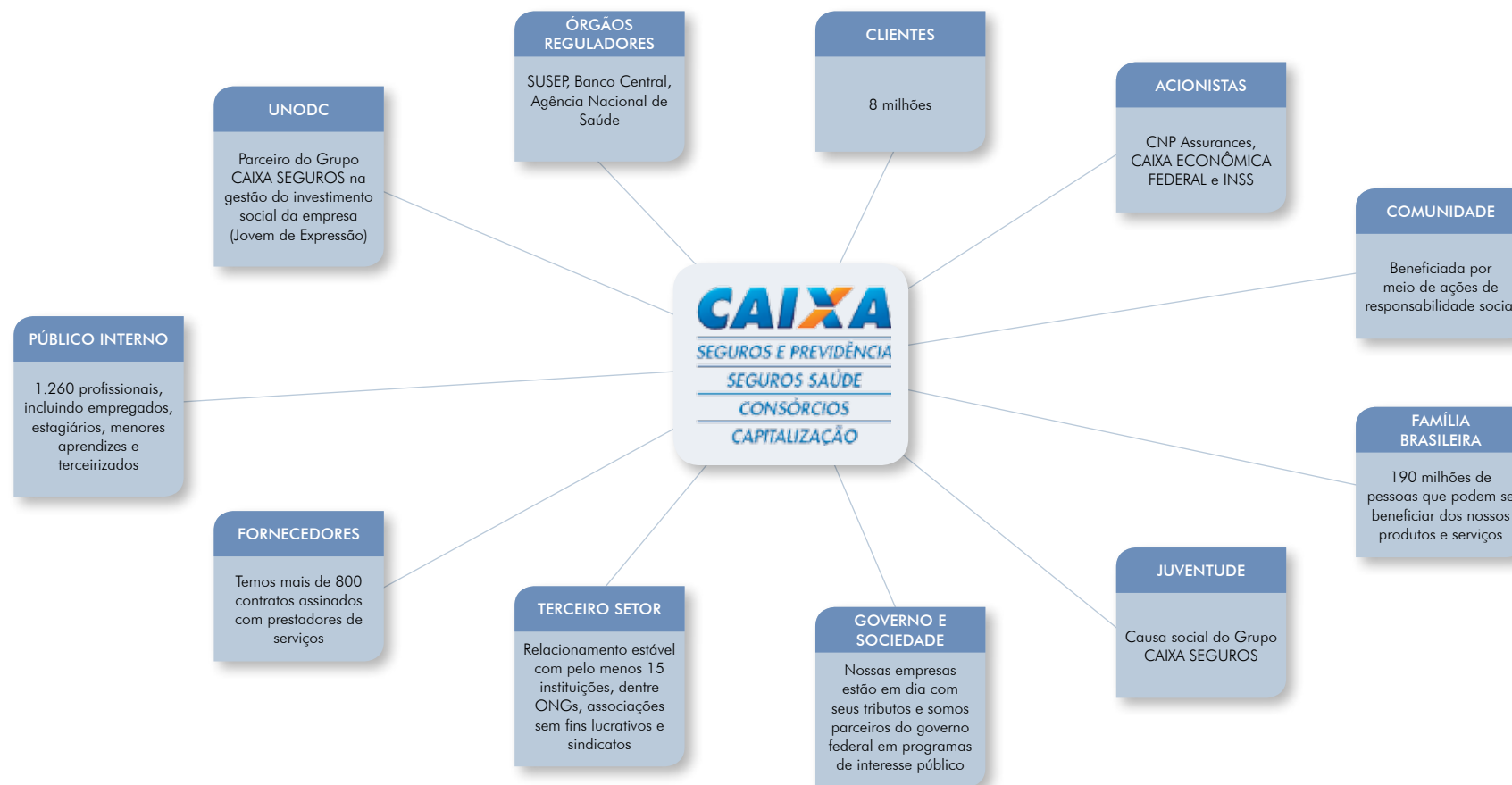
FINANÇAS
SUSTENTÁVEIS

CAIXA
DO FUTURO

ANEXOS



Principais relacionamentos



INÍCIO

QUEM SOMOS

FINANÇAS
SUSTENTÁVEIS

CUIDAR
DO FUTURO

ANEXOS

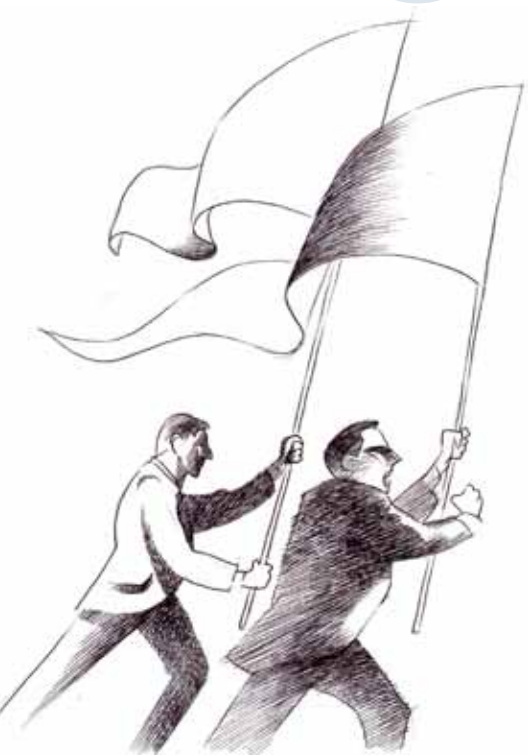


CUIDAR
DO FUTURO

INVESTIMENTO SOCIAL PRIVADO

CAIXA
SEGUROS E PREVIDÊNCIA
SEGUROS SAÚDE
CONSÓRCIOS
CAPITALIZAÇÃO

Parceria pioneira



Para ficar ainda mais próximo da família brasileira, o Grupo CAIXA SEGUROS modernizou sua forma de se relacionar com os clientes. Em 2010, a empresa investiu estrategicamente na internet, criando novos canais de comunicação com o consumidor. Em 2010, o Grupo lançou um blog que é diariamente atualizado com notícias, dicas e informações especiais para seus oito milhões de clientes. Além disso, entrou nas principais Redes Sociais – a nova coqueluche nacional, freqüentada por nove em cada dez internautas brasileiros, segundo o Instituto Brasileiro de Opinião Pesquisa e Estatística (Ibope). A nova comunicação online permite ao cliente enviar dúvidas, sugestões, reclamações

INÍCIO

QUEM SOMOS

FINANÇAS
SUSTENTÁVEIS

CUIDAR
DO FUTURO

ANEXOS



CUIDAR
DO FUTURO

CLIENTES

CAIXA
SEGUROS E PREVIDÊNCIA
SEGUROS SAÚDE
CONSÓRCIOS
CAPITALIZAÇÃO

Relacionamento 2.0

74
milhões

de brasileiros frequentam a Rede
Mundial dos Computadores

Para ficar ainda mais próximo da família brasileira, o Grupo CAIXA SEGUROS modernizou sua forma de se relacionar com os clientes. Em 2010, a empresa investiu estrategicamente na internet, criando novos canais de comunicação com o consumidor. Em 2010, o Grupo lançou um blog que é diariamente atualizado com notícias, dicas e informações especiais para seus oito milhões de clientes. Além disso, entrou nas principais Redes Sociais – a nova coqueluche nacional, freqüentada por nove em cada dez internautas brasileiros,

INÍCIO

QUEM SOMOS

FINANÇAS
SUSTENTÁVEIS

CUIDAR
DO FUTURO

ANEXOS



Cuidado diário

O Grupo CAIXA SEGUROS considera o planeta Terra seu cliente preferencial. Primeiro grupo segurador brasileiro a receber o selo Carbon Free (livre de carbono), em 2007, a corporação se empenha em preservar, reflorestar, reciclar e reduzir ao máximo seus impactos no meio ambiente. Além disso, nossas empresas promovem o consumo consciente de recursos naturais atualmente ameaçados, como as águas, as árvores e as florestas. A soma desses cuidados, transformou a Companhia em um engajado colaborador do combate aos efeitos do aquecimento global.

CONSUMO CONSCIENTE
EMIÇÃO DE GASES DO EFEITO ESTUFA
CARBONO SEGURO

INÍCIO

QUEM SOMOS

FINANÇAS
SUSTENTÁVEIS

CUIDAR
DO FUTURO

ANEXOS



CONSUMO CONSCIENTE
EMIÇÃO DE GASES DO EFEITO ESTUFA
CARBONO SEGURO**CONSUMO CONSCIENTE**

Reciclar, reutilizar, reduzir e repassar. Essas quatro palavras norteiam o Programa Ambiental do Grupo CAIXA SEGUROS, lançado no início de 2009 pelo [Comitê de Responsabilidade Socioambiental da Companhia](#). O objetivo do programa é difundir os princípios do consumo consciente primeiramente dentro da corporação. Uma vez consolidado esses hábitos entre gestores e colaboradores, será possível expandi-lo à sociedade. Confira algumas das conquistas do programa:

- distribuição de copos de vidro a todos os colaboradores da Companhia, reduzindo em mais de 80% o consumo de copos de plástico na empresa;
- substituição dos detergentes usados para lavar as louças nas copas por um material biodegradável;
- distribuição de latas de coleta seletiva para todas as áreas da empresa;
- plásticos e papéis coletados na matriz são vendidos para empresas recicladoras. O dinheiro arrecadado é revertido para ações do Programa Ambiental.
- O lixo orgânico, por sua vez, é repassado para o Serviço de Limpeza Urbana de Brasília e parte dele é transformado em adubo, usado nos canteiros da capital federal.

INÍCIO

QUEM SOMOS

FINANÇAS
SUSTENTÁVEISCUIDAR
DO FUTURO

ANEXOS



EMIÇÃO CO2 (em Kg)	2008	2009	2010	Var 10/09
Energia	32.517,02	24.872,03	24.472,27	-1,61%
Materiais	22.996,36	20.146,79	22.452,27	11,44%
Transporte colaboradores	752.461,01	724.811,79	662.106,66	-8,65%
Viagens aéreas	1.072.709,59	1.235.551,61	1.277.864,04	3,42%
Outros	5.129,46	4.911,35	4.877,78	-0,68%
Consumo de água	595,75	613,40	484,32	-21,04%
Consumo máquina de bebidas	4.533,71	4.297,94	4.393,46	2,22%
Diversos	-	-	-	-
Taxi e Frota	-	-	40.223,63	-
Taxi	-	-	19.405,67	-
Frota	-	-	20.817,96	-
TOTAL CO2e	1.885.813,44	2.010.293,58	2.031.996,66	1,08%

INÍCIO

QUEM SOMOS

FINANÇAS
SUSTENTÁVEIS

CUIDAR
DO FUTURO

ANEXOS



CONSUMO CONSCIENTE
EMIÇÃO DE GASES DO EFEITO ESTUFA
CARBONO SEGURO

EMIÇÃO DE GASES DO EFEITO ESTUFA

Desde 2007, o Grupo CAIXA SEGUROS compensa as emissões de gases do efeito estufa (GEE) de sua matriz por meio do plantio de árvores na Mata Atlântica. Em 2010, por exemplo, a Companhia emitiu 520 mil toneladas de CO₂, devidamente compensadas com o plantio de 13.957 árvores. O monitoramento dessas emissões é realizada pela Diretoria Financeira, que controla a quantidade exata dessas emissões e estimula – em parceria com o Comitê de Responsabilidade Socioambiental – a redução do consumo de água, energia e combustível das nossas Unidades de Negócio.

No último exercício, o Grupo conseguiu reduzir em 21% o consumo de água e em 8,65% a emissão de gases proveniente do transporte terrestre dos empregados em veículos próprios, corporativos ou por táxi. Mas ainda existem desafios pela frente, pois a quantidade gases poluentes provenientes de viagens aéreas e materiais de consumo – como cartuchos, copos plásticos e papel – cresceram em 3,4% e 11,4%, respectivamente, impossibilitando o cumprimento do desafio de diminuir o impacto das nossas atividades no meio ambiente.

INÍCIO

QUEM SOMOS

FINANÇAS
SUSTENTÁVEIS

CUIDAR
DO FUTURO

ANEXOS



CONSUMO CONSCIENTE
EMIÇÃO DE GASES DO EFEITO ESTUFA
CARBONO SEGURO

CARBONO SEGURO

O Grupo CAIXA SEGUROS é amigo das florestas brasileiras. Hoje, 17 hectares da Mata Atlântica – o equivalente a 34 campos de futebol – estão preservados e livres da depredação do homem por pelo menos três décadas graças ao patrocínio realizado pela CAIXA CAPITALIZAÇÃO no Carbono Seguro, primeiro programa do mundo a criar reservas de carbono em áreas até então destinadas à pecuária leiteira, atividade responsável por boa parte do desmatamento deste importante bioma.

Desde a criação do projeto, no final de 2008, dezenas de produtores rurais do interior de São Paulo podem se transformar em “guardadores” da Mata Atlântica à convite da ONG Iniciativa Verde, criadora do programa Carbono Seguro. Os que aceitam aderir ao programa recebem o valor equivalente ao carbono estocado na floresta de sua propriedade. Em muitos casos, essa quantia é igual ou maior a que ele receberia caso optasse por desmatar essa vegetação, arrendando-a para a atividade pecuária. A quantia é repassada durante 30 anos, dando mais tranquilidade e segurança à família do produtor.

INÍCIO

QUEM SOMOS

FINANÇAS
SUSTENTÁVEIS

CUIDAR
DO FUTURO

ANEXOS





Rede de apoio à sustentabilidade

A responsabilidade socioambiental do Grupo CAIXA SEGUROS é fortalecida e propagada por um grupo de funcionários especialmente preparado: a Rede de Mobilização Voluntária. Criada com o objetivo de mobilizar o corpo funcional para a adoção de novas práticas, mudanças de comportamento e de hábitos, a Rede possui representantes em quase todas as unidades do Grupo. Além de lutar por um futuro melhor, os cerca de 40 voluntários têm em comum o espírito de liderança, a facilidade na comunicação, a empatia e a proatividade. Em 2010, eles ajudaram a divulgar e implantar o sistema de coleta seletiva do Grupo, conscientizando os outros funcionários sobre a importância de separar corretamente os resíduos para reciclagem,

INÍCIO

QUEM SOMOS

FINANÇAS
SUSTENTÁVEISCUIDAR
DO FUTURO

ANEXOS



CUIDAR
DO FUTURO

STAKEHOLDER PÚBLICO

CAIXA
SEGUROS E PREVIDÊNCIA
SEGUROS SAÚDE
CONSÓRCIOS
CAPITALIZAÇÃO

APOIO a projetos federais

Empresa compromissada com o desenvolvimento social do Brasil, o Grupo CAIXA SEGUROS auxilia a sua principal acionista, a CAIXA ECONÔMICA FEDERAL, a viabilizar algumas políticas públicas do governo federal, especialmente no ramo da habitação. Por meio do seguro habitacional e do consórcio imobiliário, a Companhia colabora ativamente com a redução do déficit habitacional, facilitando o acesso à casa própria. Além disso, somos parceiros do governo federal em dois importantes projetos. O Prêmio Escola, vinculado aos Ministérios da Saúde e da Educação, é patrocinado há três anos pelo Grupo CAIXA SEGUROS. O concurso nacional seleciona as melhores histórias em quadrinhos e seus respectivos projetos de implantação de temas – como DST, aids, gravidez na adolescência e uso de drogas – nas escolas. O objetivo é apoiar entidades que incentivam os estudantes

INÍCIO

QUEM SOMOS

FINANÇAS
SUSTENTÁVEIS

CUIDAR
DO FUTURO

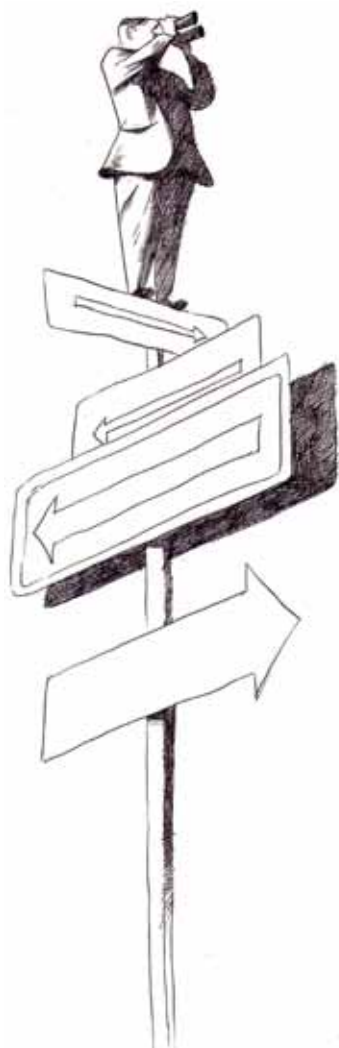
ANEXOS



CUIDAR
DO FUTURO

RELACIONAMENTO COM FORNECEDORES

CAIXA
SEGUROS E PREVIDÊNCIA
SEGUROS SAÚDE
CONSÓRCIOS
CAPITALIZAÇÃO



Contratos Sustentáveis

Todos os relacionamentos estabelecidos pelo Grupo CAIXA SEGUROS são baseados nos princípios éticos, sustentáveis e socialmente responsáveis adotados por nossas cinco empresas. Por isso, desde 2008, todos os nossos contratos trazem cláusulas legais que permitem ao Grupo rescindir a parceria com instituições que pratiquem crimes ambientais, fraudes, lavagem de dinheiro ou a violação dos direitos humanos, utilizando mão-de-obra infantil ou trabalho escravo. Uma estratégia simples e eficiente de mostrar aos nossos parceiros que somos uma empresa cidadã e responsável. O Grupo CAIXA SEGUROS também abraçou o combate ao crime e à lavagem de dinheiro. Todas as empresas que prestam serviços à corporação recebem uma cartilha de prevenção e combate à corrupção, à extorsão e à propina. Além disso, a Companhia disponibiliza à sociedade um canal anônimo de denúncias.

INÍCIO

QUEM SOMOS

FINANÇAS
SUSTENTÁVEIS

CUIDAR
DO FUTURO

ANEXOS



Sobre este relatório

O Relatório de Sustentabilidade do Grupo CAIXA SEGUROS, referente ao ano de 2010, relata o desempenho de nossas cinco empresas, incluindo a recém criada CAIXA SEGUROS SAÚDE, no que se refere às dimensões econômica, financeira, social e ambiental. O documento, assim como o do exercício anterior, segue as diretrizes previstas pelo Global Report Initiative (GRI)* e é uma publicação bilíngue, em português e francês, idiomas falados pelos principais acionistas da corporação: a CNP Assurances e a CAIXA ECONÔMICA FEDERAL. As informações contábeis aqui apresentadas são relativas ao período compreendido entre os dias 1º de janeiro e 31 de dezembro de

INÍCIO

QUEM SOMOS

FINANÇAS
SUSTENTÁVEISCUIDAR
DO FUTURO

ANEXOS

GLOBAL REPORT INITIATIVE (GRI)



GLOBAL REPORT INITIATIVE (GRI)*



* Global Report Initiative (GRI) – Organização internacional multistakeholder detentora de um modelo de referência mundial para a elaboração de relatórios de sustentabilidade.

NÍVEIS DE APLICAÇÃO		C	C+	B	B+	A	A+
CONTEÚDO DO RELATÓRIO	Perfil da G3	RESULTADO	COM VERIFICAÇÃO EXTERNA	Responder a todos os critérios elencados para o Nível C mais: 1.2; 3.9, 3.13; 4.5 a 4.13, 4.16 a 4.17;	COM VERIFICAÇÃO EXTERNA	O mesmo exigido para o Nível B	COM VERIFICAÇÃO EXTERNA
	Informações sobre a forma de Gestão da G3	RESULTADO		Informações sobre a Forma de Gestão para cada Categoria de Indicador		Forma de Gestão divulgada para cada Categoria de Indicador	
	Indicadores de Desempenho da G3 & Indicadores de Desempenho do Suplemento Setorial	RESULTADO		Responder a um mínimo de 20 Indicadores de Desempenho, incluindo pelo menos um de cada uma das seguintes áreas de desempenho: econômico, ambiental, direitos humanos, práticas trabalhistas, sociedade, responsabilidade pelo produto.		Responder a cada Indicador essencial da G3 e do Suplemento Setorial* com a devida consideração ao princípio da materialidade de uma das seguintes formas: (a) respondendo ao indicador ou (b) explicando o motivo da omissão.	

* Suplemento Setorial em sua versão final

INÍCIO

QUEM SOMOS

FINANÇAS
SUSTENTÁVEISCUIDAR
DO FUTURO

ANEXOS



1. ESTRATÉGIA E ANÁLISE
2. PERFIL ORGANIZACIONAL
3. PARÂMETROS PARA O RELATÓRIO
4. GOVERNANÇA, COMPROMISSOS E ENGAJAMENTO
5. INDICADORES ECONÔMICOS
6. INDICADORES DE DESEMPENHO AMBIENTAL / SOCIAL
7. INDICADORES DE DIREITOS HUMANOS

1. ESTRATÉGIA E ANÁLISE

Índice	Descrição GRI	Localização no relatório
1.1	Declaração do detentor do cargo com maior poder de decisão na organização e a relevância da sustentabilidade para a organização e sua estratégia	Mensagem do presidente do Grupo
1.2	Descrição dos principais impactos, riscos e oportunidades	Diferencias e Desafios; Gestão Sustentável (link: Controle de Riscos)

INÍCIO

QUEM SOMOS

FINANÇAS
SUSTENTÁVEISCUIDAR
DO FUTURO

ANEXOS



1. ESTRATÉGIA E ANÁLISE
2. PERFIL ORGANIZACIONAL
3. PARÂMETROS PARA O RELATÓRIO
4. GOVERNANÇA, COMPROMISSOS E ENGAJAMENTO
5. INDICADORES ECONÔMICOS
6. INDICADORES DE DESEMPENHO AMBIENTAL / SOCIAL
7. INDICADORES DE DIREITOS HUMANOS

2. PERFIL ORGANIZACIONAL

Índice	Descrição GRI	Localização no relatório
2.1	Nome da organização	Visão Panorâmica
2.2	Principais marcas, produtos e/ou serviços	Visão Panorâmica; CAIXA SEGUROS CAIXA PREVIDÊNCIA CAIXA CAPITALIZAÇÃO CAIXA SEGUROS SAÚDE,
2.3	Estrutura operacional da organização, incluindo principais divisões, unidades operacionais, subsidiárias e joint ventures	Gestão Sustentável
2.4	Localização da sede da organização	Onde nos encontrar
2.5	Número de países em que a organização opera e nome dos países em que suas principais operações estão localizadas ou são especialmente relevantes para as questões de sustentabilidade cobertas pelo relatório	Visão Panorâmica
2.6	Tipo e natureza jurídica da propriedade	Visão Panorâmica

INÍCIO

QUEM SOMOS

FINANÇAS
SUSTENTÁVEISCUIDAR
DO FUTURO

ANEXOS



1. ESTRATÉGIA E ANÁLISE
2. PERFIL ORGANIZACIONAL
3. PARÂMETROS PARA O RELATÓRIO
4. GOVERNANÇA, COMPROMISSOS E ENGAJAMENTO
5. INDICADORES ECONÔMICOS
6. INDICADORES DE DESEMPENHO AMBIENTAL / SOCIAL
7. INDICADORES DE DIREITOS HUMANOS

3. PARÂMETROS PARA O RELATÓRIO

Índice	Descrição GRI	Localização no relatório
3.1	Período coberto pelo relatório (como ano contábil/civil) para as informações apresentadas	Sobre este relatório
3.2	Data do relatório anterior mais recente (se houver).	Indicadores financeiros
3.3	Ciclo de emissão de relatórios (anual, bienal, etc.)	Sobre este relatório
3.4	Dados para contato em caso de perguntas relativas ao relatório ou seu conteúdo	Sobre este relatório
3.5	Processo para definição do conteúdo do relatório	Sobre este relatório
3.6	Limite do relatório (como países, divisões, subsidiárias, instalações arrendadas, joint ventures, fornecedores).	Sobre este relatório
3.7	Declaração sobre quaisquer limitações específicas quanto ao escopo ou ao limite do relatório	Sobre este relatório

INÍCIO

QUEM SOMOS

FINANÇAS
SUSTENTÁVEISCUIDAR
DO FUTURO

ANEXOS



1. ESTRATÉGIA E ANÁLISE
2. PERFIL ORGANIZACIONAL
3. PARÂMETROS PARA O RELATÓRIO
4. GOVERNANÇA, COMPROMISSOS E ENGAJAMENTO
5. INDICADORES ECONÔMICOS
6. INDICADORES DE DESEMPENHO AMBIENTAL / SOCIAL
7. INDICADORES DE DIREITOS HUMANOS

4. GOVERNANÇA, COMPROMISSOS E ENGAJAMENTO

Governança

Índice	Descrição GRI	Localização no relatório
4.1	Estrutura de governança da organização, incluindo comitês sob o mais alto órgão de governança responsável por tarefas específicas, tais como estabelecimento de estratégia ou supervisão da organização.	Gestão Sustentável
4.2	Indicação caso o presidente do mais alto órgão de governança também seja um diretor executivo (e, se for o caso, suas funções dentro da administração da organização e as razões para tal composição)	Não se aplica
4.3	Para organizações com uma estrutura de administração unitária, declaração do número de membros independentes ou não-executivos do mais alto órgão de governança	Não se aplica

INÍCIO

QUEM SOMOS

FINANÇAS
SUSTENTÁVEISCUIDAR
DO FUTURO

ANEXOS



1. ESTRATÉGIA E ANÁLISE
2. PERFIL ORGANIZACIONAL
3. PARÂMETROS PARA O RELATÓRIO
4. GOVERNANÇA, COMPROMISSOS E ENGAJAMENTO
5. INDICADORES ECONÔMICOS
6. INDICADORES DE DESEMPENHO AMBIENTAL / SOCIAL
7. INDICADORES DE DIREITOS HUMANOS

5. INDICADORES ECONÔMICOS

Indicador	Descrição GRI	Localização no relatório
EC1	Valor econômico direto gerado e distribuído, incluindo receitas, custos operacionais, remuneração de empregados, doações e outros investimentos na comunidade, lucros acumulados e pagamentos para provedores de capital e governos	

INÍCIO

QUEM SOMOS

FINANÇAS
SUSTENTÁVEISCUIDAR
DO FUTURO

ANEXOS



1. ESTRATÉGIA E ANÁLISE
2. PERFIL ORGANIZACIONAL
3. PARÂMETROS PARA O RELATÓRIO
4. GOVERNANÇA, COMPROMISSOS E ENGAJAMENTO
5. INDICADORES ECONÔMICOS
6. INDICADORES DE DESEMPENHO AMBIENTAL / SOCIAL
7. INDICADORES DE DIREITOS HUMANOS

6. INDICADORES DE DESEMPENHO AMBIENTAL

ASPECTO: Energia		
Indicador	Descrição GRI	Localização no relatório
EN7	Iniciativas para reduzir o consumo de energia indireta e as reduções obtidas	Cuidado Diário
ASPECTO: Biodiversidade		
Indicador	Descrição GRI	Localização no relatório
EN13	Habitats protegidos ou restaurados	Cuidado Diário
EN 14	Estratégias, ações vigentes e futuros planos para controlar os impactos da corporação na biodiversidade	Cuidado Diário
ASPECTO: Emissões e gastos		
Indicador	Descrição GRI	Localização no relatório
EN 16	Emissão total, direta e indireta, de Gases do Efeito Estufa (GEE) por peso	Cuidado Diário
EN18	Iniciativas para reduzir as emissões de gases de efeito estufa e as reduções obtidas	Cuidado Diário

INÍCIO

QUEM SOMOS

FINANÇAS
SUSTENTÁVEISCUIDAR
DO FUTURO

ANEXOS



1. ESTRATÉGIA E ANÁLISE
2. PERFIL ORGANIZACIONAL
3. PARÂMETROS PARA O RELATÓRIO
4. GOVERNANÇA, COMPROMISSOS E ENGAJAMENTO
5. INDICADORES ECONÔMICOS
6. INDICADORES DE DESEMPENHO AMBIENTAL / SOCIAL
7. INDICADORES DE DIREITOS HUMANOS

7. INDICADORES DE DIREITOS HUMANOS

Índice	Descrição GRI	Localização no relatório
ASPECTO Investimentos e Práticas de Contratação		
HR1	Percentual e número total de contratos de investimentos que incluam cláusulas referentes a direitos humanos ou que foram submetidos a avaliações referentes aos direitos humanos	Contratos Sustentáveis

INÍCIO

QUEM SOMOS

FINANÇAS
SUSTENTÁVEISCUIDAR
DO FUTURO

ANEXOS

