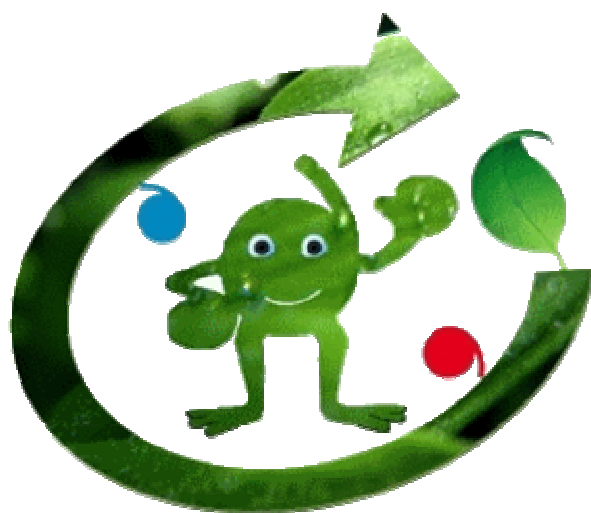


**MARTIN BELAYSOUD EXPANSION**  
PARTENAIRE GLOBAL

# GLOBAL COMPACT MARTIN BELAYSOUD EXPANSION



Version 2011



## 1. Engagement éthique du Président Directoire

Le 01 juin 2011,

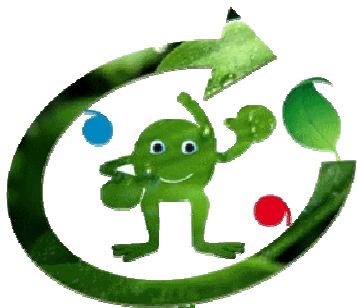
Le Groupe Martin Belaysoud Expansion s'est inscrit depuis 2003, dans une démarche durable liant ses valeurs aux grands principes du Pacte Mondiale portant sur :

- **Les Droits de l'Homme,**
- **Les Conditions de travail,**
- **L'environnement,**
- **La lutte contre la corruption.**

Cette démarche de progrès continue **partagée par l'ensemble des collaborateurs du Groupe**, associe **responsabilité sociale et environnementale** au développement de notre activité. Cela se traduit au quotidien par la mise en œuvre d'actions permettant d'améliorer les **conditions de travail des salariés et réduire l'impact de nos activités sur l'environnement** (réduction des émissions de CO2). Ces principes du Pacte Mondial appliqués à notre savoir faire et à nos métiers, permettent par exemple de proposer à nos clients une gamme de produits dans le domaine des énergies renouvelables.

En tant que Président du Directoire du Groupe Martin Belaysoud Expansion, je poursuis mon engagement à respecter les dix principes du Pacte Mondial proposés par l'Organisation des Nation Unis.

Patrick MARTIN  
Président du Directoire



## 2. Présentation du Groupe Martin Belaysoud Expansion

Le Groupe MARTIN BELAYSOD EXPANSION dont la création remonte à 1829, a pour activité la distribution de produits techniques dans les domaines suivants :



- Plomberie, Sanitaire, Thermique,



- Energies Renouvelables,

- Fournitures Industrielles,



- Electricité,

- Produits Sidérurgiques.

Nos clients sont des professionnels (industries, PME/PMI, collectivités locales, artisans...)

Le Groupe est composé de 7 enseignes multi-régionales représentant un ensemble de 140 sites (agences commerciales, plates-formes logistiques).

téréva

mabéo  
INDUSTRIES

magnin  
bernard  
téréva DISTRIBUTION

MARTIN BELAYSOD EXPANSION  
PARTENAIRE GLOBAL

fluides  
service  
DISTRIBUTION

CROSSROAD  
ACIERS

fluides  
service  
TECHNOLOGIES

Le siège social du Groupe est basé sur Bourg en Bresse où l'on retrouve également les services supports communs à toutes les enseignes comme le service informatique, RH, technique, QSE...



### 3. Politique Ethique et Développement Durable

Le Groupe Martin Belaysoud Expansion a la volonté d'appuyer son développement sur un ensemble de valeurs et de principes qui affirment clairement son engagement éthique et sa **responsabilité sociétale et environnementale** sur toutes ses filiales et dans tous les domaines d'activité.

Les fondements de notre projet d'entreprise, reposent sur des valeurs telles que le travail, l'intégrité, la solidarité et la loyauté. Ces valeurs constituent la base des rapports de confiance entre le Groupe, ses clients, ses fournisseurs, ses collaborateurs et ses actionnaires. Ces valeurs sont reprises dans la politique de management : **Manager avec l'ALPES Attitude** (Autonomie, Loyauté, Performance, Entraînement, Stratégie) ;

Les Ressources Humaines constituent la principale richesse de notre Groupe. Le commerce est avant tout un métier d'hommes et de femmes c'est pourquoi le Groupe Martin Belaysoud Expansion s'engage :

- À développer les compétences des ses collaborateurs tout en favorisant les évolutions professionnelles ;
- À assurer les meilleurs conditions d'hygiène et de sécurité pour ses collaborateurs ;

Conscient de l'impact de notre activité sur l'environnement, y compris sur la biodiversité le Groupe Martin Belaysoud Expansion cherche en permanence à les minimiser.

D'une manière générale, le Groupe Martin Belaysoud Expansion adhère :

- Aux principes de la **Déclaration Universelle des Droits de l'Homme**
- Aux principes de l'**Organisation Internationale du Travail**
- Aux principes du **Global Compact**.

Chaque collaborateur doit intégrer les principes et les valeurs soutenues par le Groupe **Martin Belaysoud Expansion** dans l'exercice de son métier.

MARTIN BELAYSOUND EXPANSION PARTENAIRE GLOBAL		COMMUNICATION GLOBAL COMPACT Synthèse des actions du Groupe Martin Belaysoud Expansion		Rapport 2011
Principe de Global Compact		Indicateurs et Actions mises en place et à venir		
DROITS DE L'HOMME				
1 - Les entreprises doivent promouvoir et respecter les droits de l'homme reconnus sur le plan international	Direction Générale Service des Ressources Humaines Service QSE Les services des Achats	<ul style="list-style-type: none"><li>- Le Groupe MBE a intégré dans ses contrats d'achats vis-à-vis de ses principaux fournisseurs, une exigence précisant le respect des 10 principes de Global Compact</li><li>- Le Groupe MBE a intégré les principes du Global Compact dans sa démarche d'évaluation des fournisseurs afin d'en mesurer son respect et son degré de déploiement. En 2011, 65 fournisseurs seront évalués sur des critères de performance Qualité, Sécurité, Environnement, et Développement Durable.</li></ul>		
2 - Les entreprises ne doivent pas se faire complices de violations des droits fondamentaux				
DROIT DU TRAVAIL				
3 - Les entreprises devraient respecter l'exercice de la liberté d'association et reconnaître le droit à la négociation collective	Direction Générale Service des Ressources Humaines Service QSE Instances représentatives du personnel (CHSCT, CE...)	<ul style="list-style-type: none"><li>• Le Groupe MBE se conforme strictement à la législation du travail et a fait du respect des droits de l'homme, un des axes principaux de sa politique de ressources humaines. En outre, il développe une démarche de prévention des risques professionnels animée par un service QSE Groupe et relayée par différents acteurs dans chaque filiale ; à savoir les Directions de filiales, l'encadrement, les Responsables Ressources Humaines, les Animateurs sécurité et les membres des CHSCT. L'amélioration des conditions de travail constitue un axe fort de cette démarche, grâce à des études de postes et au recensement annuel des risques professionnels.</li><li>• Le Groupe MBE est inscrit dans une démarche sécurité visant à assurer la sécurité et la santé de ses collaborateurs et à s'améliorer de manière continue. Cette volonté s'est traduite en 2010 par le renforcement de l'équipe QSE en recrutant un animateur HSE;</li></ul>		
4 - Élimination de toutes les formes de travail forcé et obligatoire				
5 - Abolition effective du travail des enfants				
6 - Élimination de la discrimination en matière d'emploi et d'exercice d'une profession				



## ENVIRONNEMENT

7 - Promouvoir une approche prudente des grands problèmes touchant l'environnement	Direction Générale Direction et service informatique Direction Supply Chain et Logistique Service QSE Les équipes commerciales	<ul style="list-style-type: none"> <li>• <b>Mise en place de carte réseau permettant une connexion à distance pour le personnel itinérant</b> (carte 3G) ; Ces cartes permettent au personnel effectuant des déplacements professionnels de se connecter à distance sur les différents réseaux informatique du groupe. Ainsi le personnel commercial peut travailler à distance sans se rendre sur l'un de nos sites pour consulter ou échanger des informations.</li> <li>• <b>Utilisation de véhicule à faible consommation d'énergie.</b> Nous privilégions dans le choix de nos véhicules, des modèles ayant une faible consommation et une faible émission de CO2.</li> <li>• <b>Déploiement de la visio-conférence et incitation à son utilisation</b> : A ce jour nous comptons 21 sites équipés de la visio-conférence contre 14 sites en 2008. Ce moyen de communication est installé sur nos principaux sites. Il permet ainsi d'organiser des réunions à distance et de réduire le nombre de déplacements. On mesure un taux d'utilisation des salles visio-conférences allant jusqu'à 80%.</li> <li>• <b>Déploiement de la virtualisation des serveurs informatiques</b> : Ce projet a débuté en 2009 se poursuit en 2011, a permis de diminuer notre consommation électrique de 83 745 kWh en 2009.</li> <li>• <b>Communication Interne</b> : Mise en place d'une campagne de sensibilisation sur les "ecogestes" en 2011 (15 affichettes communiquées en 2011)</li> <li>• <b>Certification de service "EnR Service PRO"</b> : Afin de faire valoir notre professionnalisme dans la promotion des énergies renouvelables, le Groupe MBE prévoit sur le second semestre 2011 l'obtention de la certification de service "EnR Service PRO" sur 4 points de vente.</li> <li>• <b>Réduction des emballages et des bons de livraison</b> : Un projet est en cours afin de diminuer le nombre de bons, d'étiquettes et d'emballages des colis de livraison. Diminution d'environ 2 000 bons par jour, diminution par 3 des étiquettes d'expédition sur 50% des commandes. La mise en application de ce mode de préparation est en prévue mise en application pour 1er trimestre 2012.</li> </ul>
10 - Les entreprises sont invitées à agir contre la corruption sous toutes ses formes, y compris l'extorsion de fonds et les pots-de-vin	Direction Générale Services des Achats Les équipes commerciales	<p><b>LUTTE CONTRE LA CORRUPTION</b></p> <ul style="list-style-type: none"> <li>• Le choix des fournisseurs : La sélection des fournisseurs s'effectue suivant des critères et / ou valeurs partagés par le Groupe MBE. Les sociétés du Groupe ne recherche pas le meilleur prix par du sourcing direct dans des pays low-cost mais font appel à des fournisseurs garantissant ces produits.</li> <li>• La lutte contre la corruption et le blanchiment : Le Groupe MBE pratique une comptabilité rigoureuse respectant scrupuleusement les règles comptables ainsi que les obligations fiscales dans l'enregistrement de tous les flux financiers. Ceci se traduit par une traçabilité exhaustive qui n'inclue aucun règlement en liquide</li> </ul>