



Informe de Sustentabilidad 2010



El mayor productor de papel y
productos de papel en México

No heredamos este planeta de nuestros ancestros, simplemente lo pedimos prestado a nuestros hijos y a nuestros nietos.

Índice

- Modelo de Sustentabilidad
- Mensaje del Presidente
- Perfil Corporativo
- Estructura Operativa
- Estructura Organizacional
- Gobierno Corporativo
- Dimensión Económica
- Dimensión Ambiental
- Dimensión Social
- Premios y Reconocimientos
- Índice GRI
- Carta de Verificación
- Acerca de este Informe



Modelo de Sustentabilidad

En Bio-PAPPEL nuestra visión sustentable de negocios se apoya en el siguiente modelo:



Bio-PAPPEL está conformada por grupos de negocio, los cuales tienen operaciones en México y Estados Unidos:



En México tenemos presencia en 15 estados, mientras que en Estados Unidos tenemos operaciones en Nuevo México, Arizona y Texas.

Esta infraestructura nos permite ser líderes en:

- Integración vertical
- Tecnología de punta
- Escala de producción
- Presencia nacional
- Captura de Carbono
- Innovación y Servicio



Miguel Rincón

Mensaje del Presidente

empresa bio•sustentable

reciclador de papel en México. Producimos papel con blanqueo libre de Cloro total y una de las pocas empresas en el país que captura más CO₂ del que emite.

De esta forma en el año 2010, reciclamos 1.5 millones de toneladas de papel lo que equivale a salvar a 685 mil árboles o 12.5 veces los árboles del bosque de Chapultepec. Reciclando ahorramos 10.5 millones de m³ de agua y 4.3 millones de Kw/h.

Realizamos decididos esfuerzos para combatir el calentamiento global y facilitar el camino de los líderes del futuro a través de la educación. Mantenemos nuestro compromiso con los principios del Pacto Mundial de las Naciones Unidas, estamos entusiasmados de apoyar al programa WORLD FUND para reducir la pobreza en México y América Latina por medio de la educación y apoyamos al TELETÓN como patrocinador oficial del programa “Pelontón” para niños con cáncer, somos organizadores del Premio Nacional de Reciclado, además de otros programas sociales apoyados por la Fundación Bio-PAPPEL. Todo esto como parte de nuestra responsabilidad social, la cual fue reconocida por el Centro Mexicano para la Filantropía en el año 2010 al otorgarnos el reconocimiento como Empresa Socialmente Responsable.

Asimismo mantenemos relaciones a largo plazo con nuestros grupos de interés, por lo que desarrollamos programas enfocados en la calidad de vida en la empresa, en los derechos humanos, el gobierno corporativo, la conservación del medio ambiente y en el desarrollo de nuestras comunidades vecinas.

Vemos el futuro con optimismo, seguros que con el trabajo responsable y comprometido de empresas, sociedad y gobierno lograremos un futuro sustentable para todos.

Ing. Miguel Rincón Arredondo
Presidente del Consejo de Administración
y Director General.

Es para todos los que trabajamos en Bio-PAPPEL un gran orgullo compartir con usted nuestro primer Informe de Sustentabilidad, el cual resume todas nuestras acciones en esta materia bajo la metodología del Global Reporting Initiative (GRI).

Desde su fundación hace 25 años, nos hemos propuesto tres objetivos fundamentales los cuales conforman la misión de nuestra empresa: producir competitivamente papel y productos de papel, adherirnos consistentemente a las mejores prácticas internacionales de negocio y acrecentar progresivamente nuestra ventaja competitiva integral en beneficio de nuestros clientes y accionistas.

Nuestra visión de sustentabilidad se apoya equilibradamente en tres pilares: competitividad, protección ambiental y responsabilidad social, generando valor agregado de forma integral a todo lo que hacemos, a través de la inversión constante en capital humano y físico para un mejor futuro para nuestra gente.

La industria papelera es el mayor consumidor de madera y bosques, a nivel mundial, que utiliza como materia prima para la fabricación de papel.

En Bio-PAPPEL estamos muy orgullosos de no cortar árboles ni madera para fabricar papel. Esto es el resultado de un visionario y estructurado plan de Sustentabilidad para sustituir el bosque forestal por el bosque urbano (*reciclado de papel*) con inversiones mayores a 500 millones de dolares, ejecutado en los últimos 10 años.

Esto es el fundamento estructural del cambio de identidad corporativa de Bio-PAPPEL.

Somos la compañía líder en la producción de papel 100% reciclado, reciclable y bio-degradable. Somos el mayor

Perfil Corporativo

MISIÓN

Nuestra MISIÓN empresarial es producir competitivamente papel y productos de papel amigables al ambiente, que contribuyan eficientemente al éxito de nuestros clientes y de sus clientes.

VISIÓN

Nuestra VISIÓN de negocio es ser una empresa líder en crear valor sustentable a partir de nuestra competitividad, la protección del ambiente y la responsabilidad social en todo lo que hacemos.

VALORES

En Bio-PAPPEL tenemos un sentido de pertenencia y responsabilidad en todas nuestras acciones. Los valores forman parte de la vida cotidiana de nuestra Organización, sobre los cuales se toman decisiones, y son:

- Competitividad
- Orientación al cliente
- Protección ambiental
- Responsabilidad Social
- Sustentabilidad

ÉTICA

Nuestras decisiones y acciones se guían por un sólido código de ética que rige todo lo que hacemos. Recompensamos la denuncia anónima que permita identificar a cualquier persona que viole este código.



PERFIL DE LA ORGANIZACIÓN

•Durante los últimos 25 años la empresa operó bajo el nombre de Corporación Durango S. A. B. de C.V.

•A partir del 2010, debido a nuestro compromiso como empresa sustentable, nuestra identidad corporativa cambia a Bio-PAPPEL.

•Bio-PAPPEL, S.A.B. de C.V. es una empresa sustentable conformada por cuatro Grupos de Negocios en el sector papelerero:

- Bio-PAPPEL Printing
- Bio-PAPPEL Packaging
- Bio-PAPPEL Kraft
- Bio-PAPPEL International

•El mayor productor de papel en México y América Latina.

•Líder nacional en la fabricación de empaques sustentables.

•Líder en la producción de papel para escritura e impresión.

•Capacidad instalada de producción de 2.2 millones de toneladas anuales de papel y de productos de papel.

•Presencia nacional a través de 31 Plantas industriales en 15 estados del país y 3 estados en Estados Unidos de América.

•Participamos en cadena productiva con 547 empresas PYMES.

•Líder en sustentabilidad en su sector.

•El mayor reciclador de papel en México.

•Líder en productos 100% reciclados, reciclables y bio-degradables.

•Líder en proceso de blanqueado de papel sin Cloro (Cl).

•Líder del mercado en la mayoría de sus productos.

•Empresa Socialmente Responsable.

PRODUCTOS

Papel bond, papel periódico, papel para empaques, empaques de cartón corrugado, sacos de papel y papel cortado para fotocopias, impresión, cuadernos, libros y formas.

CLIENTES

Tenemos una amplia y diversificada base de clientes en México y Estados Unidos entre los que se encuentran la mayoría de las 500 principales empresas de México de los siguientes sectores industriales:

- Manufactureras
- Maquiladoras
- Exportadoras
- Comerciales
- Editoras de periódicos, libros y revistas
- Centros de Copiados
- Papelerías, así como una amplia cantidad de pequeñas y medianas empresas.

COLABORADORES

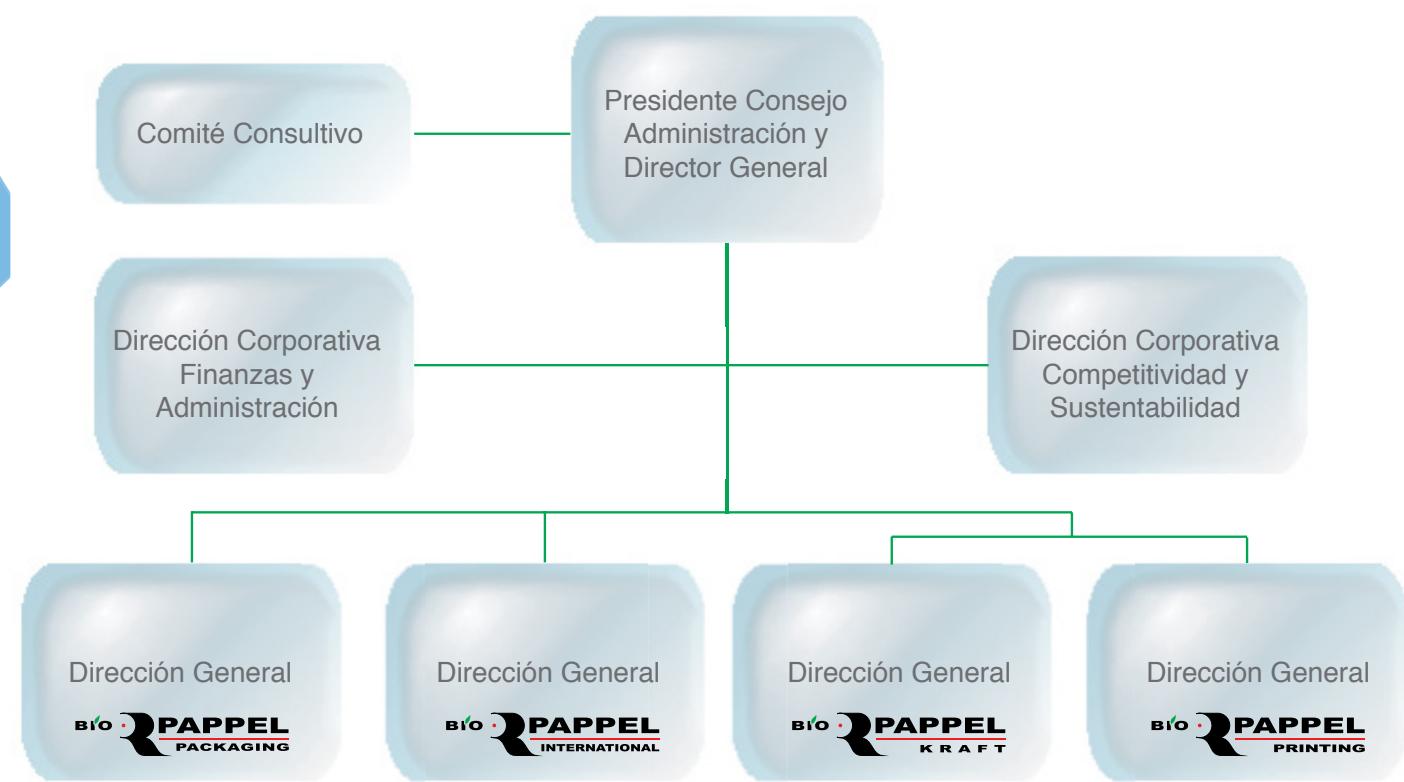
• 7,938 colaboradores constituyen la base de nuestro éxito y permanencia en el mercado durante más de dos décadas.



Estructura Operativa



Estructura Organizacional



Una empresa de clase mundial...

- 31 PLANTAS INDUSTRIALES EN EL SECTOR PAPELERO
- 7,938 EMPLEADOS

Nuestro Consejo de Administración está conformado por 13 Consejeros, de los cuales, 4 son independientes. Cada uno de los integrantes son elegidos por los criterios de la Comisión Nacional Bancaria y de Valores (CNBV).

El Presidente del Consejo ocupa actualmente una posición operativa en la estructura, a cargo de la dirección general de nuestra empresa.

El Comité de Auditoría y Prácticas Societarias es un órgano auxiliar del Consejo de Administración que supervisa la información financiera y regula a los auditores externos.

Al ser la sustentabilidad uno de los principales pilares en donde enfocamos nuestros esfuerzos en la organización, el Consejo de Administración nombró a uno de sus miembros como director de Sustentabilidad Corporativa.

Asimismo, la ética y la transparencia son base de nuestra filosofía corporativa, las cuales están establecidas claramente en un Código de Ética que es revisado periódicamente. Garantizamos que todos nuestros colaboradores tengan conocimiento de estos estándares éticos a través de constante capacitación y comunicación.

Contamos con un mecanismo de denuncia anónima llamado “Línea Ética de Denuncia”, el cual tiene como objetivo asegurar el cumplimiento de nuestro Código. Compromete a todos los colaboradores a seguir un desempeño bajo los lineamientos de la organización en los rubros tales como empleo, salud y seguridad, conflicto de intereses, propiedad intelectual, protección de información confidencial, discriminación, equidad, así como de nuestros principios y valores que nos ayudarán a normar nuestro criterio y a edificar un comportamiento ético, en beneficio de nuestra empresa y de nosotros mismos.

GRUPOS DE INTERÉS

En Bio-PAPPEL tenemos una constante comunicación con nuestros distintos grupos de interés para fomentar relaciones de confianza y trabajo en conjunto a favor de los retos que implica una cultura de desarrollo sustentable:



Una de las más altas responsabilidades de la empresa se centra en producir y comercializar productos y servicios de calidad a precios competitivos y que satisfagan a plenitud las necesidades de nuestros clientes generando así, una amplia derrama económica.

Cifras Importantes 2010:

- Tuvimos ventas anuales combinadas de 11,321 millones de pesos.
- Invertimos 846 millones de pesos en activos de alta tecnología.
- Creamos 7,938 empleos directos
- Generamos 40,000 empleos indirectos
- Impartimos 66,146 horas de capacitación
- Nuestra inversión social representó el 9.7% de las ventas combinadas en 2010.



EMPLEO

Somos una fuente de empleo que brinda un ambiente de trabajo incluyente y abierto, por lo que nos esforzamos en ser un mejor lugar para trabajar y que nuestros 7,938 colaboradores encuentren en Bio-PAPPEL un lugar de desarrollo integral.

Para lograrlo en el 2010 se invirtieron importantes recursos tanto humanos como materiales para impartir 66,146 horas de capacitación, integración y desarrollo del personal. El costo de nómina fue de alrededor de \$1,400 millones de pesos en 2010.

Por otra parte, es relevante el desarrollo de la cadena de suministro de papel que se lleva a cabo para ser recolectado, lo cual impacta positivamente a todo el país y al sur de Estados Unidos.

Cifras en millones de pesos	
Valor económico directo creado	
Ventas Netas	11'321.7
Valor económico distribuido	
Costo de ventas	9,936.4
Gastos de administración y ventas	710.5
Valor económico retenido	
	387.2



Como una empresa líder en el mercado formamos parte de diversas asociaciones y cámaras empresariales:

- Cámara Nacional de las Industrias de la Celulosa y el Papel
- Confederación Patronal Mexicana (COPARMEX)
- Iniciativa GEMI
- Sustenta A.C.

[Somos mucho más que una empresa **verde...**



En **Bio-PAPPEL** creemos en el futuro del planeta, en nuestros clientes y empleados. Es por eso que desarrollamos procesos y productos que mejoran la calidad de vida de nuestro entorno.

Somos una empresa que atiende a todos sus grupos de interés y se preocupa por la biodiversidad y sustentabilidad del planeta.

Somos una **empresa bio•sustentable**

Dimensión Ambiental

- En promedio reciclamos **2.8 toneladas** de papel por minuto
- **1,878 árboles** adultos son salvados cada 24 horas
- Inversión de **846 millones** de pesos en proyectos de sustentabilidad

GESTIÓN DE RECURSOS

Nuestra producción de papel se lleva a cabo sin necesidad de usar árboles como materia prima, para así sustituir el “bosque forestal” por el “bosque urbano”. En 2010, reciclamos 1,460,000 toneladas de papel post-usado, utilizando la más avanzada tecnología de reciclado.

Gracias a nuestra estrategia de reciclaje intensivo, encabezada por el programa *Bosque Urbano*, hemos contribuido a incrementar el índice nacional de recolección de papel que en 1995 era del 34% a un 46% para 2010.

Con respecto a las materias primas utilizadas en nuestros procesos de producción, un gran avance en 2010 fue la disminución del uso de celulosa virgen por fibra reciclada, lo que nos permitió reducir el consumo de este material del 7% al 4% de la mezcla de fibras para fabricar papel.

ENERGÍA

Se han implementado nuevas líneas de producción con tecnología de vanguardia que permiten conseguir importantes ahorros en el uso de energía. Cada año ahorramos 4.3 millones de Kw/h.

Asimismo, logramos ahorrar energía a través del consumo más eficiente de combustible en calderas, vapor en el proceso, disminución de fugas y adquisición de modernos equipos de procesos.

En los últimos 6 años hemos disminuido el consumo energético en un 1.7% anual, lo cual representa 15,502 Tons. x año de CO₂ como emisión directa. En este mismo periodo se tuvo una reducción de consumo de energía eléctrica a razón del 3.8% anual.



Ahorramos 10.5 millones de m³ de agua potable por año



AGUA

Estamos realizando esfuerzos encaminados para lograr que la totalidad de nuestras Plantas cuenten con procesos industriales de circuito cerrado “Cero Efluentes”.

En nuestros procesos se elimina el uso de Cloro para blanqueo del papel, certificándonos como *Proceso libre de Cloro total*.

Como parte de la estrategia de ahorro en el consumo de agua hemos aumentado el reuso interno e implantado procesos más eficientes, lo que ha permitido una disminución del 5% anual en los últimos 6 años.

EMISIONES Y RESIDUOS

Comprometidos con la mitigación de los impactos del cambio climático, realizamos inversiones significativas para la co-generación de energía limpia y verde debido a que sustituimos combustible pesado por gas natural y biomasa.

La emisión de CO₂ eq. en nuestras Plantas de papel y productos de papel se ha disminuido notablemente, en los últimos cinco años hemos reducido 21% nuestras emisiones de Carbono. En 2010 generamos el 10% de lo que capturamos.

Contamos con programas de seguimiento, control y reducción de nuestras emisiones al aire. En cada Planta de las unidades de negocio se realizan estudios isocinéticos de las emisiones con entidades certificadas para tal fin.

Formamos parte de instituciones y organizaciones líderes en el ramo ambiental tales como Sustenta A.C. e Iniciativa GEMI, a través de las cuales contribuimos en conjunto con reconocidas empresas a dar soluciones en la materia como es el problema de manejo de residuos sólidos urbanos.

Colaboramos con el programa Nacional para la Prevención y Gestión Integral de los Residuos de la SEMARNAT, el cual está basado en el modelo de las 3R:

- Reducir
- Re-utilizar
- Reciclar

Lo anterior ha contribuido significativamente a incrementar la masa forestal del bosque, a extender la vida útil de los rellenos sanitarios, a hacer menos crítico el problema del manejo de residuos sólidos urbanos en el país y a capturar un volumen importante de Carbono (CO₂eq)., todo ello en un esfuerzo conjunto y coordinado con la SEMARNAT, el gobierno de la ciudad de México y gobiernos estatales y municipales.

BIODIVERSIDAD

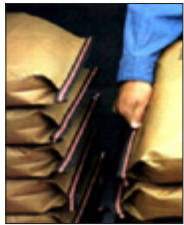
En Bio-PAPPEL apoyamos iniciativas a favor de la biodiversidad como es el caso del programa de colaboración que llevamos a cabo con el Instituto Tecnológico Forestal de Tuxtepec, Oaxaca; a quien apoyamos para la construcción y mantenimiento de invernaderos que tienen como objetivo la preservación de especies de plantas endémicas y que se encuentran en peligro de extinción, los cuales cuentan con sistemas de composta, lombricultura, entre otros.

EDUCACIÓN AMBIENTAL

Fomentamos una cultura nacional de reciclado intensivo de papel, mediante programas de reciclaje en escuelas, proyectos de reforestación en las que se desarrollan alianzas con instituciones educativas forestales y trabajamos en programas de capacitación continua para formar líderes ambientales. De igual manera promovemos incentivos y sanciones para lograr una economía de bajo Carbono.

Asimismo, buscando crear una cultura ambiental de reciclado que inspire a un mayor número de personas a convertirse en líderes ambientales, somos parte de las empresas organizadoras del Premio Nacional de Reciclado, el cual es un proyecto de la Secretaría de Medio Ambiente y Recursos Naturales (SEMARNAT), la Confederación Patronal Mexicana (COPARMEX) y Bio-PAPPEL.

A través del programa Recicla para Leer, liderado por la Secretaría de Educación Pública por medio de la Comisión Nacional de Libros de Texto Gratuitos (CONALITEG), recolectamos y reciclamos archivos muertos de instituciones de Gobierno, el cual se permuta por papel nuevo reciclado. Durante 2010, recolectamos 20,594 toneladas de papel en desuso, las cuales fueron destinadas para la elaboración de papel de libros de texto y material de apoyo educativo.



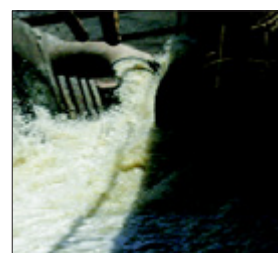
NUESTRO RECICLAJE DE PAPEL

La población mundial consume cada día más papel y productos de papel. Hoy más del 80% del papel que consumimos se fabrica con pasta celulosa de madera. Por ello, la industria papelera es el mayor consumidor mundial de madera y el principal responsable de la deforestación de los bosques.

En Bio-PAPPEL, con una clara visión de sustentabilidad, hemos invertido más de 500 millones de dólares para convertirnos en el mayor recuperador y reciclador de papel en México y América Latina, lo que nos permite actualmente fabricar la totalidad de papel sin cortar árboles.

En comparación con una tonelada de papel fabricada con madera del bosque, una tonelada de papel fabricada 100% con materias primas recicladas: permite salvar 5 árboles adultos, requiere 62% menos energía eléctrica, consume 72% menos agua, ahorra 2 m3 de espacio en los rellenos sanitarios, captura 1,128 kilos de Carbono por los árboles no talados y por el efecto de gases invernadero.

En Bio-PAPPEL, reciclar es el camino **eco-eficiente** de sustentabilidad y responsabilidad social.



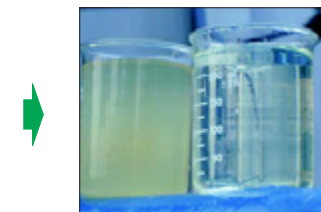
NUESTRO RECICLAJE DE AGUA

Dentro de la gestión moderna de sustentabilidad el **reciclaje del agua** es la base de una actuación social y ambientalmente responsable.

En Bio-PAPPEL, además de los grandes ahorros en consumo de agua logrados por reciclar papel, estamos comprometidos en reciclar y reutilizar internamente al menos el 75% del agua residual de nuestros procesos industriales, uno de los mayores índices en la industria.

Lo hacemos utilizando la más avanzada tecnología y control de procesos para obtener agua transparente y libre de bacterias y microorganismos, incluyendo sistemas de cristalización y osmosis inversa.

La empresa es reconocida por sus esfuerzos y logros en el manejo eco-eficiente del agua y por su contribución a la recuperación y recarga de los mantos acuíferos subterráneos en las zonas en donde operamos.





NUESTRO RECICLAJE DE ENERGÍA

El cambio climático se está acelerando y pronto deberán considerarse estrategias de emergencia para contener el calentamiento global, entre ellas; impulsar la generación de energías renovables como la solar, eólica, hidráulica, mareomotriz, geotérmica y térmica.

Gracias al reciclaje de papel se generan grandes ahorros en el consumo de energía en nuestra empresa y además estamos comprometidos en reciclar y reutilizar el vapor producido en nuestros procesos industriales para generar energía eléctrica renovable térmica.

Esto lo logramos utilizando la más avanzada tecnología como turbinas de alta eficiencia movidas con vapor industrial. Asimismo, generamos energía renovable a partir de la biomasa que producen nuestros procesos industriales como combustible térmico.

El reciclaje de energía nos permite una mayor independencia del sistema y la red eléctrica federal, más confiabilidad y seguridad en el suministro de este insumo dando así una respuesta ecoeficiente, sustentable y de responsabilidad social al grave problema del calentamiento global.

Nuestra **visión** de sustentabilidad nos permite contribuir a combatir los efectos del cambio climático

Dimensión Social

Nuestra inversión social representó el **9.7%** de las ventas combinas en 2010.

ÁMBITO SOCIAL INTERNO

El rol que juegan nuestros colaboradores es fundamental para la consecución de los objetivos establecidos. En 2010 nuestro índice de rotación se mantuvo en un 3%, el cual es un indicador de mejora que nos impulsa a seguir implantando programas que contribuyan a generar un gran lugar de trabajo.

El 60% de nuestro personal tiene un contrato colectivo y el 40% un contrato individual de trabajo; asimismo todos ellos están representados en el Comité de Seguridad Integral y Salud Ocupacional, el cual es el órgano paritario y colegiado de participación destinado a la consulta regular y periódica de las actuaciones de la empresa en materia de prevención de riesgos laborales.

Este Comité está formado por supervisores y gerentes de cada Planta. Se reúnen cada tres meses para dar seguimiento a todas aquellas condiciones de riesgo que puedan provocar daños o pérdidas, pues trabajamos diariamente por conservar, desarrollar e implementar un entorno laboral más seguro y confiable.

ÁMBITO SOCIAL EXTERNO

La responsabilidad social es el compromiso que tenemos como empresa de tomar en cuenta el impacto que tienen nuestras decisiones y las acciones que se derivan de ellas, en nuestros principales grupos de interés: empleados y colaboradores, proveedores, clientes, accionistas, la comunidad que nos rodea, gobierno y las instituciones civiles, enfocándonos en los ejes de medio ambiente y educación para el desarrollo, dentro de un marco de sustentabilidad integral.



Este compromiso se complementa a través de la de la Fundación Bio-PAPPEL a fin de centralizar esfuerzos y lograr un mayor impacto en beneficio de la sociedad:

ESTRATEGIA DE RESPONSABILIDAD SOCIAL

- Cuidado y preservación del medio ambiente
 - Calidad de vida para nuestros colaboradores
- Vinculación y compromiso con el desarrollo de nuestras comunidades vecinas
 - Ética y derechos humanos

FUNDACIÓN Bio-PAPPEL

- Apoyo a Instituciones dedicadas a la atención de grupos desprotegidos:
 - Niños con cáncer.
 - Niños con síndrome de Down.
 - Personas invidentes.
 - Personas de la tercera edad.

- Apoyamos al programa Círculo Virtuoso para la rehabilitación de escuelas en la ciudad de Monterrey.
- El impacto generado por el huracán Alex en la ciudad de Monterrey y las inundaciones provocadas por el huracán Karl, en Veracruz y Oaxaca, fueron quienes desencadenaron que la Fundación Bio-PAPPEL, en alianza con la Cruz Roja, llevara a cabo un programa de acción centrado en donativos en especie, el cual se vio incrementado con la colecta realizada por los empleados de la empresa.
- Como una empresa de clase mundial nuestra adhesión al Pacto Mundial ha significado un gran reto que nos permite seguir un proceso de mejora continua en línea con estándares internacionales.
- Por tercer año consecutivo la Fundación Bio-PAPPEL fue patrocinador oficial del programa “Pelontón”, en apoyo al TELETÓN para contribuir a la atención de niños con cáncer.
- En Bio-PAPPEL creemos que una de las pautas para combatir la pobreza es a través de la educación, por ello trabajamos con WORLD FUND en diversos proyectos que tienen impacto en México y América Latina.

INSTITUCIONES BENEFICIADAS

- TELETÓN
- Centro de Capacitación para Invidentes - CECAPI
- Centro Mexicano para la Filantropía
- Comunidad Rural Iorema
- Cruz Roja Mexicana
- Dibujando un Mañana
- DIF
- Hogar de Ancianos Desamparados
- Patronato del Museo Nacional de Antropología
- CRECE



Premios y Reconocimientos

El impacto favorable que generamos en nuestros grupos de interés nos ha hecho merecedores a diversos premios y reconocimientos, los cuales son el reflejo de nuestro compromiso de generación de valor, entre los cuales destacan:

- Reconocida por la revista Information Week México como una de las *50 Empresas más Innovadoras*.
- Distintivo *Empresa Socialmente Responsable* otorgado por el Centro Mexicano para la Filantropía.
- Estamos adheridos al *Pacto Mundial*, iniciativa internacional propuesta por Naciones Unidas cuyo objetivo es conseguir un compromiso voluntario de las entidades en responsabilidad social, por medio de la implantación de Diez Principios basados en derechos humanos, laborales, medioambientales y de lucha contra la corrupción.
- Diploma como *Empresa Líder* del programa Liderazgo Ambiental para la Competitividad, otorgado en la Convención Marco de las Naciones Unidas sobre Cambio Climático (COP 16) de parte de la Secretaría de Medio Ambiente y Recursos Naturales.
- Segundo lugar del *Concurso Nacional de Reciclaje de Residuos*, por mayor recuperación de materiales aprovechables de liquid paper y mayor recuperación de agua por tratamiento de aguas residuales.
- *Empresa Saludable* otorgado por la Asociación Vive con Energía por inspirar cambios positivos en la vida de nuestros trabajadores y ser una empresa comprometida genuinamente con una sociedad sana, activa y con mayor energía
- *Cadena de custodia*, la cual es la certificación que garantiza al cliente que las materias primas que utilizamos para la fabricación del papel, provienen de fuentes sustentables. Adicionalmente, nuestras Plantas forman parte del Programa de Conservación Forestal del Forest Stewardship Council (FSC), el organismo encargado de esta certificación.
- *Mariposa monarca*, esta es una certificación bajo la norma NMX-NN-107-SCFI-2008 aplicable para empresas que, a partir de materias primas recicladas, fabrican papel diario, papel para bolsas y envolturas, papel para sacos, cartoncillo, cajas corrugadas y cajas de fibra sólida, la cual está registrada ante la Cámara Nacional de las Industrias de la Celulosa y el Papel.



Indicador	Descripción	Página
1	Estrategia y análisis.	
1.1	Declaración del máximo responsable de la toma de decisiones de la organización largo plazo.	6
1.2	Descripción de los principales impactos, riesgos y oportunidades.	6
2	Perfil de la organización.	
2.1	Nombre de la organización.	Portada
2.2	Principales marcas, productos y/o servicios.	5
2.3	Estructura operativa de la organización.	10-11
2.4	Localización de la sede principal de la organización.	10
2.5	Número de estados en los que opera la organización.	10
2.6	Naturaleza de la propiedad y forma jurídica.	8
2.7	Mercados servidos (incluyendo el desglose geográfico, los sectores que abastece y los tipos de clientes / beneficiarios).	10
2.8	Dimensiones de la organización informante.	10-14
2.9	Cambios significativos durante el periodo cubierto.	N/A
2.10	Premios y distinciones recibidos.	22
3	Parámetros de la memoria.	
3.1	Periodo cubierto por la información contenida en la memoria.	3a. Forros
3.2	Fecha de la memoria anterior más reciente.	N/A
3.3	Ciclo de presentación de memorias.	3a. Forros
3.4	Punto de contacto para cuestiones relativas a la memoria o su contenido.	3a. Forros
ALCANCE Y COBERTURA DE LA MEMORIA.		
3.5	Proceso de definición del contenido de la memoria.	3a. Forros
3.6	Cobertura de la memoria.	3a. Forros
3.7	Indicar la existencia de limitaciones del alcance o cobertura de la memoria.	3a. Forros
ÍNDICE DEL CONTENIDO DEL GRI.		
3.12	Tabla que indica la localización de los contenidos básicos en la memoria.	23-25
VERIFICACIÓN.		
3.13	Política y práctica actual en relación con la solicitud de verificación externa de la memoria.	26
GOBIERNO.		
4.1	La estructura de gobierno de la organización.	12
4.2	Ocupación de cargo ejecutivo por parte del presidente del máximo órgano de gobierno.	12
4.3	Número de miembros del máximo órgano de gobierno que sean independientes o no ejecutivos.	12

4.4	Mecanismos de los accionistas y empleados para comunicar recomendaciones o indicaciones al máximo órgano de gobierno.	12
4.8	Declaraciones de misión y valores desarrolladas internamente, códigos de conducta y principios relevantes.	12

COMPROMISOS CON INICIATIVAS EXTERNAS.		
4.12	Principios o programas sociales, ambientales y económicos desarrollados externamente.	15-21
4.13	Principales asociaciones a las que pertenezca la organización.	13
PARTICIPACIÓN DE LOS GRUPOS DE INTERÉS.		
4.14	Relación de grupos de interés que la organización ha incluido.	12
DESEMPEÑO ECONÓMICO.		
EC1	Valor económico directo, generado y distribuido.	13
DESEMPEÑO AMBIENTAL.		
ENERGÍA.		
EN1	Materiales utilizados, por peso o volumen.	15
EN5	Ahorro de energía debido a la conservación y a mejoras en la eficiencia.	15
AGUA.		
EN10	Porcentaje y volumen total de agua reciclada y reutilizada.	15,18
EMISIONES, VERTIDOS Y RESIDUOS.		
EN18	Iniciativas para reducir las emisiones de gases de efecto invernadero y las reducciones logradas.	15-17
ASPECTO: PRODUCTOS Y SERVICIOS.		
EN26	Iniciativas para mitigar los impactos ambientales de los productos y servicios, y grado de reducción de ese impacto.	5
INDICADORES DEL DESEMPEÑO SOCIAL.		
EMPLEO.		
LA1	Desglose del colectivo de trabajadores por tipo de empleo, por contrato y por región.	13
RELACIONES EMPRESA/TRABAJADORES.		
LA4	Porcentaje de empleados cubiertos por un convenio colectivo.	20
SALUD Y SEGURIDAD EN EL TRABAJO.		
LA6	Porcentaje del total de trabajadores que está representado en comités de seguridad y salud conjuntos de dirección-empleados.	20

FORMACIÓN Y EDUCACIÓN.

LA10	Promedio de horas de formación al año por empleado, desglosado por categoría de empleado.	13
------	---	----

PRÁCTICAS DE INVERSIÓN Y ABASTECIMIENTO.

HR3	Total de horas de formación de los empleados sobre políticas y procedimientos relacionados con aquellos aspectos de los derechos humanos relevantes para sus actividades.	12
-----	---	----

Nivel de aplicación de memoria		C	C+	B	B+	A	A+
Contenidos básicos	Información sobre el perfil según la G3	Informa sobre: 1.1 2.1 - 2.10 3.1 - 3.8, 3.10 - 3.12 4.1 - 4.4, 4.14 - 4.15	Verificación externa de la Memoria	Informa sobre todos los criterios enumerados en el Nivel C además de: 1.2 3.9, 3.13 4.5 - 4.13, 4.16 - 4.17	Verificación externa de la Memoria	Los mismos requisitos que para el Nivel B	Verificación externa de la Memoria
	Información sobre el enfoque de gestión según la G3	No es necesario		Información sobre el enfoque de gestión para cada categoría de indicador		Información sobre el enfoque de la dirección para cada Categoría de indicador	
	Indicadores de desempeño según la G3 & Indicadores de desempeño de los suplementos sectoriales	Informa sobre un mínimo de 10 indicadores de desempeño, y como mínimo uno de cada dimensión: Económica, Social y Ambiental		Informa sobre un mínimo de 20 indicadores de desempeño y como mínimo uno de cada dimensión: Económica, Ambiental, Derechos Humanos, Prácticas laborales, Sociedad, Responsabilidad sobre productos		Informa sobre cada indicador central G3 y sobre los indicadores de los Suplementos sectoriales, de conformidad con el principio de materialidad ya sea a) informando sobre el indicador o b) explicando el motivo de su omisión	

*Versión final del Suplemento sectorial

Carta de Verificación



Informe sobre la revisión independiente del Informe de Sustentabilidad 2010 de Biopappel.

Alcance de nuestro trabajo

La presente verificación independiente consistió en una revisión del contenido e indicadores de desempeño presentados en el Informe de Sustentabilidad 2010 de Biopappel.

Nuestra revisión tomó como base los estándares (IAS 3000), y la metodología del Global Reporting Initiative versión 3.0 (GRI G3) para la realización de reportes de sustentabilidad.

Proceso de verificación

La responsabilidad de Redes Sociales LT, S.A. de C.V. consistió en revisar el contenido del documento, para lo cual se realizó una visita a las instalaciones, en la cual se llevaron a cabo entrevistas con personal de diversas áreas, quienes participaron en la elaboración del Informe. De igual forma se implementaron diversos procedimientos analíticos y pruebas de revisión por muestreo, las cuales se describen a continuación:

- Análisis de los procesos de recopilación y validación de la información
- Comprobación de los indicadores centrales incluidos en el Reporte
- Reuniones con el personal a cargo de la elaboración del Reporte, con el fin de conocer los principios, formas de trabajo y la gestión de los programas relacionados con la sustentabilidad.
- Comprobación de información cuantitativa y cualitativa con base a una selección de indicadores GRI.

Conclusiones

Con base a nuestra revisión, consideramos que:

- El Informe de Sustentabilidad 2010 de Biopappel, ha sido preparado de acuerdo con la Guía para la elaboración de Memorias de Sustentabilidad de Global Reporting Initiative versión 3.0 (GRI G3)

- La información contenida en este Informe y relativa a los indicadores revisados, así como los procesos y acciones relacionadas con la sustentabilidad de la institución, no contienen errores significativos.

El proceso de revisión muestra que Biopappel presenta y comunica en el presente Informe de manera balanceada y oportuna los indicadores de desempeño seleccionados para la verificación.

El Informe de Sustentabilidad 2010 de Biopappel, se preparó de acuerdo a la Guía para la elaboración de Memorias de Sostenibilidad GRI en su versión 3.0 (G3) con un nivel de aplicación C+.

Recomendaciones

Como resultado de nuestra revisión proporcionamos las siguientes recomendaciones:

- Mostrar las cifras de ahorro de manera anual
- Ahondar más en el desarrollo de iniciativas así como sus resultados
- Describir el impacto de las acciones sociales así como de vinculación con la comunidad
- Desglose de indicadores referentes a empleo, salud y seguridad de colaboradores.

Mtra. Lourdes Yáñez
Redes Sociales



Una mirada al pasado permite visualizar el futuro de nuestra empresa. Ha sido una historia de crecimiento y desarrollo impulsada por la creatividad e innovación sustentable, sólidos principios, trabajo duro y un inquebrantable compromiso con la satisfacción de sus clientes, el desarrollo de su gente y el cuidado del medio ambiente. Ha sido también una historia impulsada por el propósito de servir a México con lo mejor de nuestra capacidad empresarial.

empresa bio·sustentable

Acerca de este Informe

El presente documento compila los resultados, acciones y programas realizados por Bio-PAPPEL durante 2010. Ha sido elaborado por primera ocasión de acuerdo a la metodología de Global Reporting Initiative (GRI) en su versión 3.0 para la elaboración de informes de sostenibilidad. Este ciclo de reportes es anual manteniendo el uso de esta metodología en el futuro.

La obtención del contenido del presente informe fue mediante la recopilación de información de las áreas estratégicas de Bio-PAPPEL en los rubros: social, económico y ambiental. Con respecto a la materialidad, análisis, metodología y redacción de este informe se contó con la asesoría de McBride SustainAbility.

Nuestro grado de aplicación corresponde a un nivel C.

Para mayor información respecto a los contenidos de este documento, o bien para compartir cualquier comentario puede contactar a la Lic. Karen Farías, Gerente de Responsabilidad Social y Sustentabilidad de Bio-PAPPEL: kfarias@biopappel.com



www.biopappel.com