



COMUNICADO DE PROGRESO CoP

2010 - 2011

Bogotá D.C., Mayo de 2.011

CONTENIDO

CONTENIDO	2
CARTA DE PRESENTACION	4
ACERCA DE SOFTMANAGEMENT S.A.....	5
1. INFORMACIÓN EMPRESARIAL	5
2. ESTRUCTURA ORGANIZACIONAL	6
3. EQUIPO DE TRABAJO	7
4. CERTIFICACIONES.....	8
5. ALIANZAS Y RECONOCIMIENTOS	9
6. SERVICIOS & PRODUCTOS	10
NUESTRA GESTION.....	11
1. SATISFACCION CLIENTE	12
2. CLIMA ORGANIZACIONAL	12
3. CRECIMIENTO SOSTENIDO.....	13
4. FIDELIZACION DE NUESTROS CLIENTES.....	15
ALINEACION SOFTMANAGEMENT A LOS PRINCIPIOS DEL PACTO GLOBAL	16
1. PRINCIPIO No 1	16
2. PRINCIPIO No 2	18
3. PRINCIPIO No 3	20
4. PRINCIPIO No 4	21
5. PRINCIPIO No 5	22
6. PRINCIPIO No 6	23

7.	PRINCIPIO No 7	25
8.	PRINCIPIO No 8	26
9.	PRINCIPIO No 9	27
10.	PRINCIPIO No 10	28

CARTA DE PRESENTACION

Nos permitimos entregar a ustedes, Grupos de Interés de Softmanagement S.A. (Miembros de Junta Directiva, Accionistas, Empleados, Clientes y Proveedores) y a nuestra comunidad en general nuestro **Primer informe de Comunicado de Progreso** este documento resume el compromiso actual y las acciones planeadas por SoftManagement S.A. en cumplimiento de su Política de Responsabilidad Social Empresarial.

En Junio de 2.010, SoftManagement S.A. tomo la decisión de adherirse al Pacto Global manifestando su interés y compromiso con los diez principios. Estamos seguros que bajo las directrices y cumplimiento de los principios en las áreas de Derechos Humanos, Derechos Laborales Protección al Medio Ambiente y la Lucha Anticorrupción estamos aportando a una mejor sociedad.

Hoy ratificamos nuestro compromiso con el pacto Global de continuar trabajando, buscando la mejora en cada una de las cuatro áreas y generando acciones que conlleven al bienestar a todos nuestros grupos de interés, a la comunidad y a nuestro planeta.

Hemos iniciado un camino, aun nos falta muchas acciones por emprender pero todo esto no se habría podido lograr sin el apoyo incondicional de nuestra Junta Directiva, a quienes de manera muy especial agradecemos su esfuerzo y dedicación en tiempo para darle a SoftManagement S.A el direccionamiento y seguimiento oportuno. A los accionistas por su voto de confianza en cada una de las situaciones. A todo nuestro equipo de trabajo por contribuir con cada tarea para el logro de los resultados y, con especial énfasis, a nuestro Grupo por trabajar en equipo para el logro de los objetivos estratégicos. A nuestros Clientes por la confianza en nuestros servicios.

Cordialmente



Giovanni Mario Palma C.
Presidente Junta Directiva



Adriana Lucia Falla L
Gerente General
Represente Legal

Nota: Publicado en nuestro sitio Web www.softmanagement.com.co área Noticias

ACERCA DE SOFTMANAGEMENT S.A.

1. INFORMACIÓN EMPRESARIAL

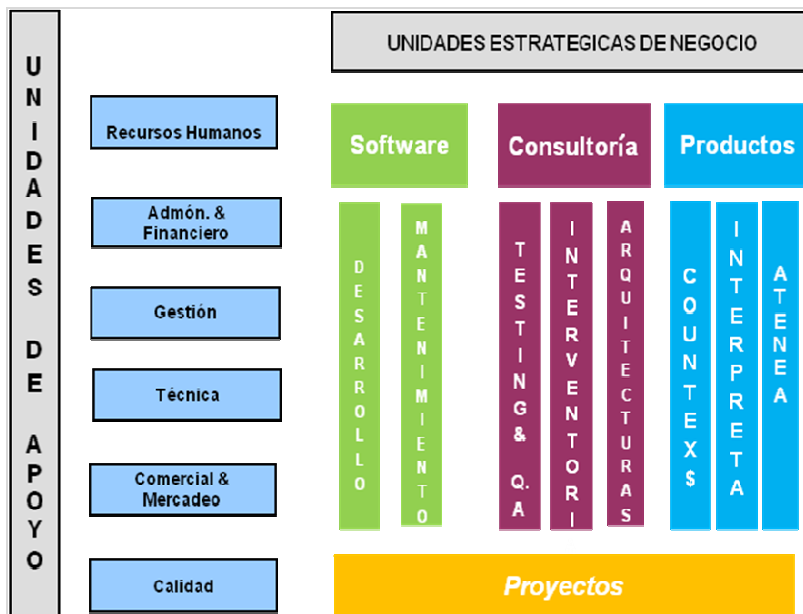
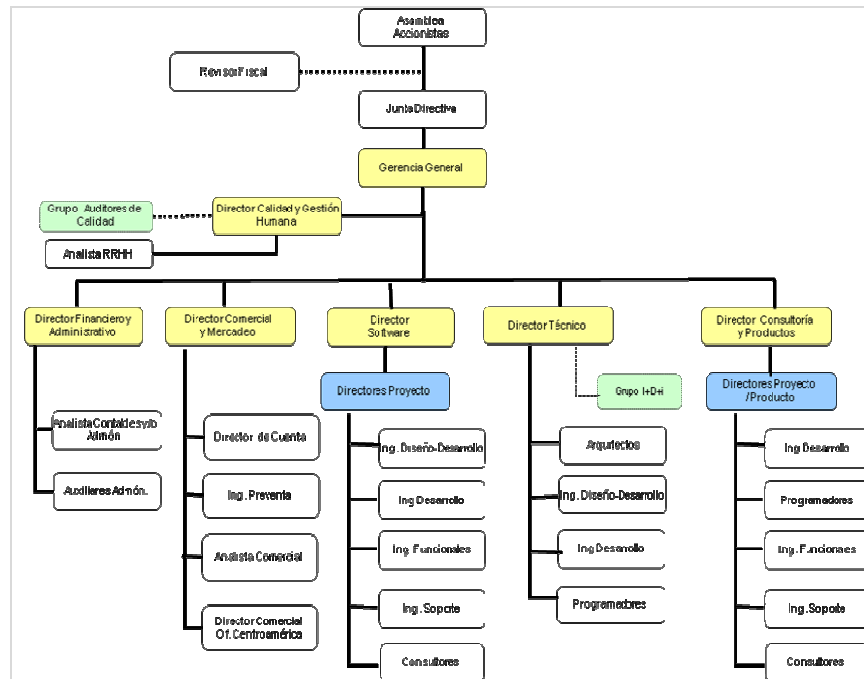
Somos una empresa colombiana con 14 años de experiencia ofreciendo soluciones y servicios en el área de informática. Trabajamos con todos nuestros clientes a nivel nacional e internacional generando ofertas de valor que satisfagan sus necesidades con un alto compromiso de servicio y calidad. Nos hemos preparado para asumir los retos de modernización tecnológica de nuestros clientes, por esto somos una empresa Certificada bajo la norma ISO 9001:2008, Valorada CMMI, Certificada IT Mark y Certificada RSE (Responsabilidad Social Empresarial), adherida al Pacto Mundial.

Así mismo, disponemos de un excelente equipo humano calificado y con la experiencia requerida; implementamos las mejores prácticas de ingeniería aplicando metodologías exitosas; basamos la gerencia y administración de proyectos en las directrices del PMI. (Project Management Institute). Los pilares en los que hemos fundamentado nuestra empresa son el compromiso interno de cada uno de nuestros colaboradores para brindar a nuestros clientes la excelencia en todos y cada uno de los servicios que prestamos.



2. ESTRUCTURA ORGANIZACIONAL

SoftManagement S.A., está conformado por un grupo 120 personas pertenecientes al área técnica de planta, consultores asociados y grupo de apoyo Comercial y de Administración. La conformación de los niveles siguientes del organigrama, está cubierta con personal calificado profesionalmente y con la experiencia necesaria para el desempeño de sus funciones en los niveles requeridos.



3. EQUIPO DE TRABAJO

Con el fin de alcanzar altos niveles de excelencia en nuestros servicios y obtener una alta satisfacción de nuestros clientes, es fundamental la calidad humana, los conocimientos, la experiencia y el profesionalismo que caracterizan a nuestros ingenieros y consultores, por lo que contamos con un grupo de profesionales altamente comprometidos con los objetivos y políticas de la compañía. Los profesionales que intervienen en nuestros proyectos tienen amplia experiencia y han participado en desarrollo de sistemas y proyectos en diferentes sectores de la economía Nacional e Internacional, lo cual los hace recursos eficaces al momento de llevar a cabo cualquier proyecto de Tecnología de Información.

En nuestro equipo contamos con:

	Gerentes de Proyecto Certificados P.M.P. (Project Management Profesional), por el P.M.I (Project Management Institute)
  	Arquitectos e Ingenieros de Diseño y Construcción certificados bajo las plataformas Oracle, JAVA y Microsoft
 	Testers Certificados Internacionalmente por el ISTQB (Internacional Software Testing Qualification Board),

4. CERTIFICACIONES

De acuerdo con las necesidades de eficiencia y productividad de las empresas en el mundo de hoy, se hace necesario implementar en las organizaciones sistemas de gestión de calidad que garanticen y aseguren el estricto cumplimiento y calidad de los servicios y productos ofrecidos.

 	<p><u>Norma ISO 9001:2008</u></p> <p>SoftManagement S.A. está certificada desde el año 2003, bajo los parámetros de la Norma ISO 9001:2008, cuyo alcance cubre "Levantamiento de información, análisis, diseño, desarrollo, mantenimiento y soporte de software; Interventoría a proyectos de tecnología; Pruebas (Testing) y aseguramiento de calidad de software; Licenciamiento, implantación y soporte a productos de software", que permite el constante reconocimiento de nuestros servicios dentro del mercado nacional e internacional.</p>
	<p><u>CMMi Nivel 2</u></p> <p>Actualmente nos encontramos Valorados bajo el Modelo de Integración y Madurez de Mejores Prácticas CMMi Nivel 2 con el S.E.I (The Carnegie Mellon® Software Engineering Institute)</p>
	<p><u>It Mark Nivel Premium</u></p> <p>SoftManagement S.A. obtuvo por parte del E.S.I (European Software Institute), la valoración bajo el modelo It Mark nivel Premium, estando entre las primeras empresas latinoamericanas en obtener esta certificación</p>
  	<p><u>RSE. Responsabilidad Social Empresarial</u></p> <p>Softmanagement S.A. obtuvo la certificación RSE, que certifica a las empresas Socialmente Responsables bajo un Programa fruto de un convenio suscrito entre el BANCO INTERAMERICANO DE DESARROLLO y CONFECAMARAS, con el apoyo de la Cámara de Comercio de Bogotá., Adheridos al Pacto Mundial (Global Compact) Junio 2.010, SoftManagement S.A. apoya los diez principios del Pacto Mundial referente a los Derechos Humanos, los Derechos Laborales, el Medio Ambiente y la lucha contra la corrupción</p>

5. ALIANZAS Y RECONOCIMIENTOS

<p>Ganadores del Premio Latinoamericano Bizz Award 2.008 como la mejor Empresa Colombiana en el Sector de Tecnología</p>	
	<p>SoftManagement S.A., es miembro activo del Cluster SinerTIC, que es el resultado de la asociación de empresas colombianas de la industria de TI, operando bajo esquemas de cooperación y asociatividad empresarial. La gran fortaleza de SinerTIC, es la capacidad para generar nuevos productos y servicios diferenciadores, e integrar soluciones</p>
<p>Afiliados a la entidad gremial del sector TI, que reúne a la Industria de Software y Tecnologías Informáticas Relacionadas, con el objetivo de representar sus intereses ante entidades públicas y privadas, a nivel nacional e internacional</p>	 www.fedesoft.org
	<p>Fundadores del Centro de Desarrollo Tecnológico ESI- Sinertic Andino. Entidad orientada a la ejecución de proyectos de I+D+i</p>
<p>Alianza estratégica de Empresas Colombianas, que mediante sus fortalezas conjuntas buscan penetrar el mercado de USA, integradas en una sola empresa.</p>	

6. SERVICIOS & PRODUCTOS



Fábrica de Software

- Análisis, diseño, desarrollo e implementación de Sistemas de Información
- Diseño y Construcción de Bodega de Datos - Datawarehouse
- Mantenimiento, Migración y Soporte de Sistemas de Información

Consultoría en Software y Tecnología

- Interventoría, a proyectos de Análisis, Diseño, Desarrollo y/o Implementación de Sistemas de Información
- Gerencia de proyectos de Desarrollo y/o Implementación
- Consultorías en Arquitecturas, validación de Diseños y/o Implementaciones

Testing & Aseguramiento de Calidad

- Prestamos los servicios de Aseguramiento de Calidad con el conocimiento y la experiencia en la implementación de estándares, metodologías y modelos usados en la industria de software a nivel mundial para aseguramiento de la calidad, tanto de los productos de software como el proceso productivo para su desarrollo.

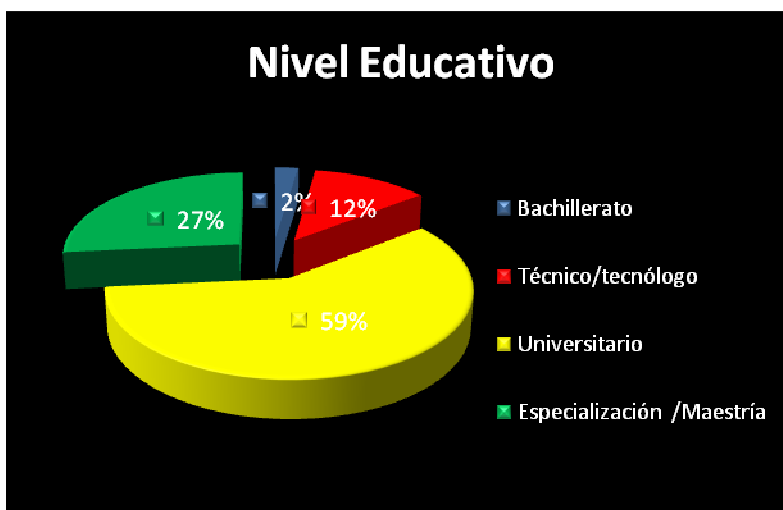
Licenciamiento, Implementación y Soporte de Productos

- COUNTEX\$: Sistema de Administración de Cuentas de Compensación
- INTERPRETA: Sistema de Perfil Crediticio
- ATENEA: Sistema de Gestión de Proyectos

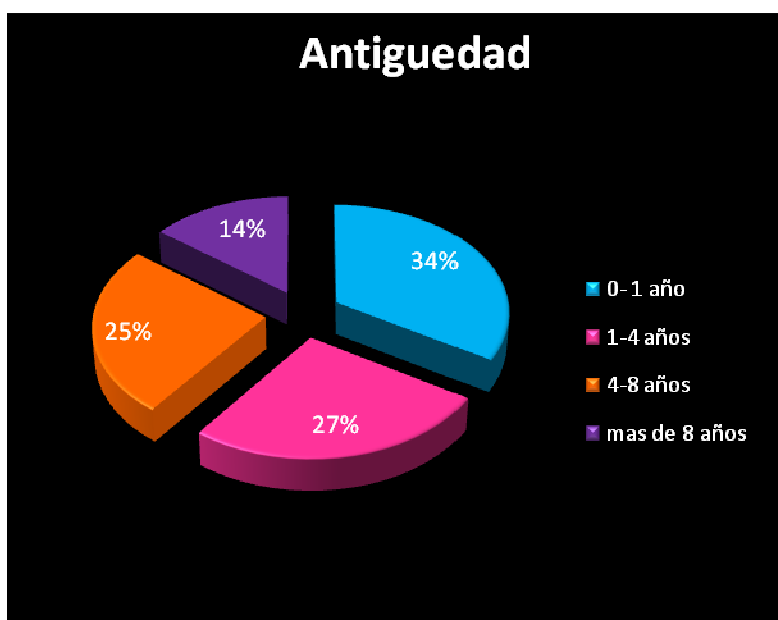
NUESTRA GESTION

En SoftManagement S.A., hemos trabajado por lograr un alto nivel de satisfacción de nuestros clientes, resultados positivos en la evaluación de clima organizacional y un crecimiento sostenido durante nuestra gestión.

Para el logro de los niveles esperados y el crecimiento corporativo contamos con personal capacitado y con las habilidades requeridas, cuyo nivel educativo se distribuye de la siguiente manera:



Cerca del 40% de nuestro equipo actual tiene una antigüedad dentro de la compañía superior a cuatro (4) años, el 66% de los funcionarios tiene antigüedad superior a un (1) año y el 34% del equipo con antigüedad inferior a un (1) año corresponde a funcionarios contratados como respuesta a los nuevos proyectos contratados.



1. SATISFACCION CLIENTE

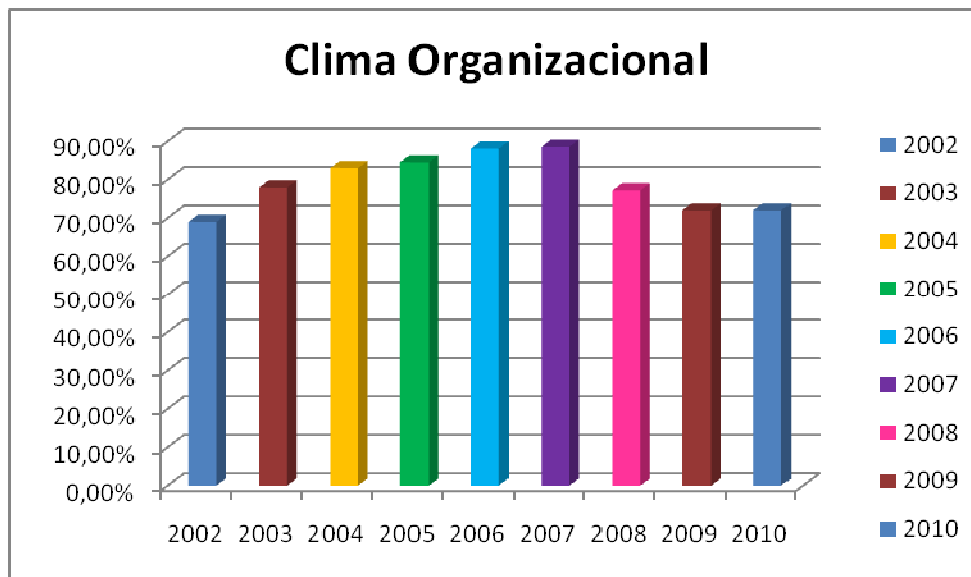
Desde el año 2.000 SoftManagement S.A. ha efectuado de manera sistemática la Medición de la Satisfacción de sus clientes, mediante una encuesta de satisfacción y ha sido definido como uno de sus objetivos estratégicos mantener un nivel alto de satisfacción de sus clientes, como herramienta de servicio y recompra, lo que nos ha permitido tener en los últimos nueve (9) años un nivel de satisfacción de nuestros clientes por encima del 80%



2. CLIMA ORGANIZACIONAL

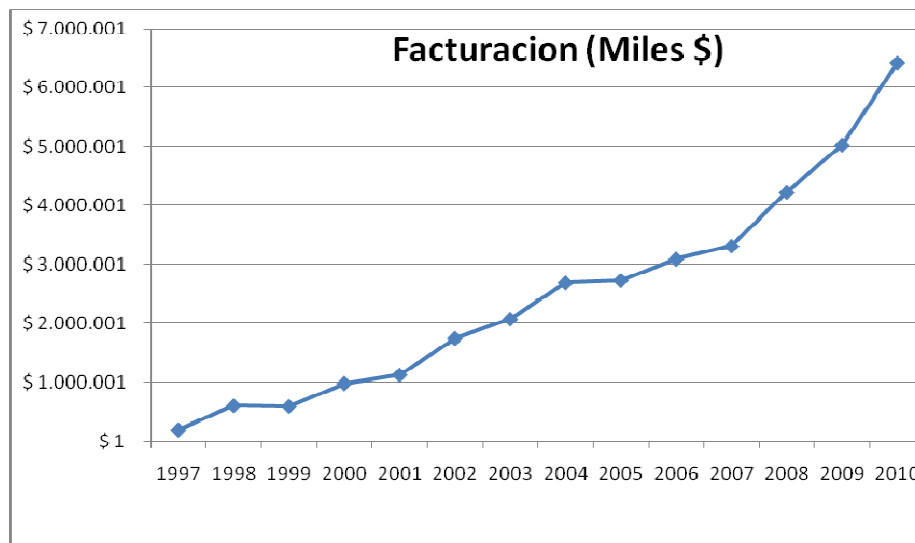
Desde el año 2.002, SoftManagement S.A. ha efectuado de manera anual la Medición de la Satisfacción de su grupo de colaboradores, mediante un estudio de clima organizacional y ha sido definido como uno de sus objetivos estratégicos, mantener un nivel acorde a la media establecida para empresas del sector de tecnología del país.

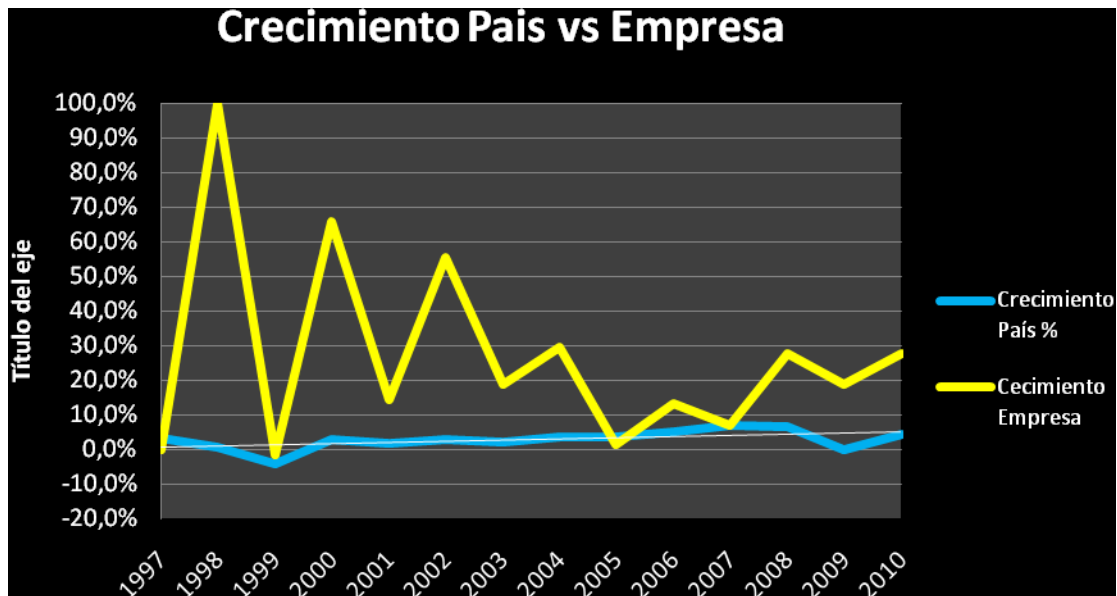
Los factores que se evalúan dentro de este estudio son: Condiciones organizacionales, Servicio al cliente, Compromiso Laboral, Comunicación, Conciencia de Grupo, Sentido de Pertenencia, Empoderamiento, Optimización Laboral, Retroalimentación, Desafío, Capacitación, Ambiente laboral, Capital Humano, Visión, Salarios y Bonificaciones.



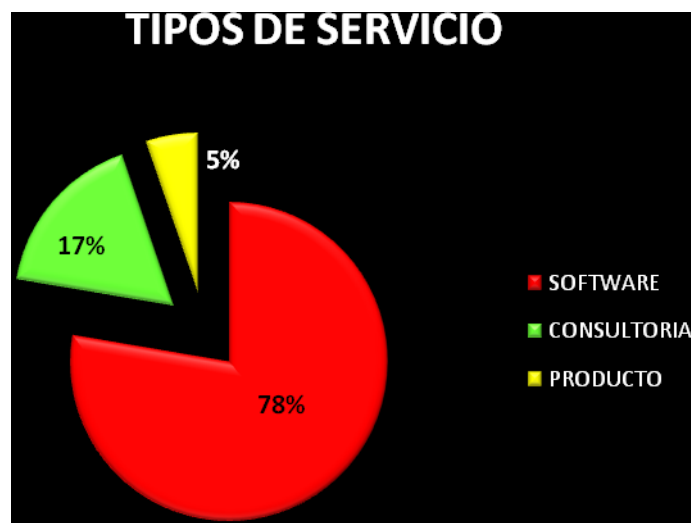
3. CRECIMIENTO SOSTENIDO

SoftManagement S.A. ha mantenido durante todos sus años, un crecimiento sostenido como compromiso con sus grupos de interés Accionistas y Junta Directiva, lo que se refleja en la estabilidad y crecimiento de nuestro grupo de colaboradores y el bienestar de sus familias.

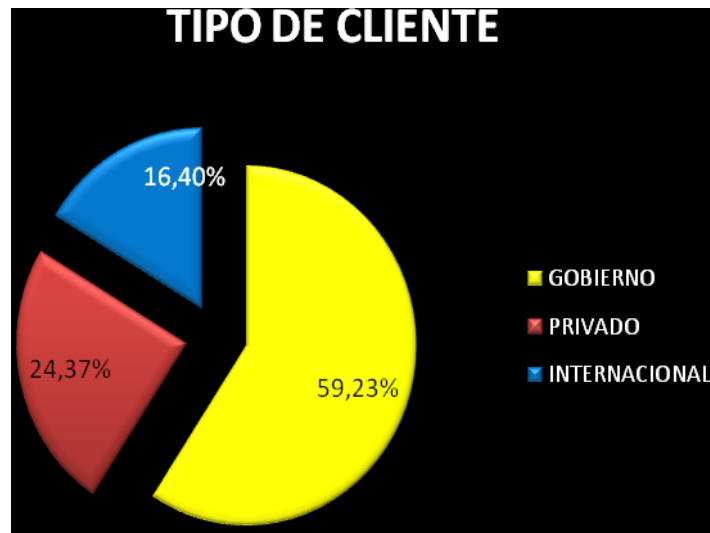




SoftManagement ha mantenido definidos sus tipos de servicio, en sus ya casi 15 años de trabajo continuo, por lo que la estabilidad en estas líneas de negocio, son una herramienta más que tenemos al momento de trabajar para nuestros grupos de interés en los diferentes sectores en los que se mueven nuestros tipos de negocio.

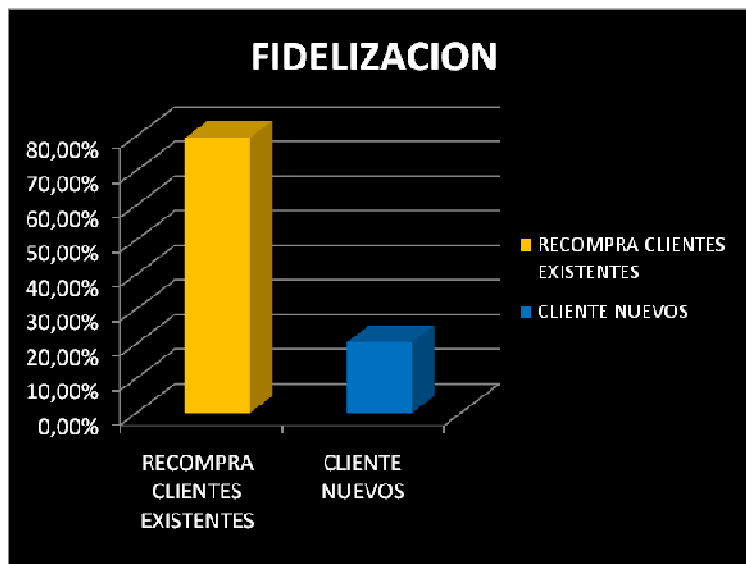


Al igual que con nuestras líneas de negocio, SoftManagement ha manejado tres tipos de clientes, que han permitido el crecimiento no solo empresarialmente, sino también internamente, ya que nuestro grupo humano se ha venido especializando en el conocimiento y buen manejo de los diferentes tipos de clientes, que atendemos hoy en día.



4. FIDELIZACION DE NUESTROS CLIENTES

SoftManagement S.A. ha establecido como Política mantener a sus clientes satisfechos y que esto genere acciones de fidelidad basados en la recompra.



ALINEACION SOFTMANAGEMENT A LOS PRINCIPIOS DEL PACTO GLOBAL

SoftManagement S.A., ha alineado su estrategia para dar cumplimiento a los Diez principios del Pacto Global, sabemos que debemos seguir avanzando para construir verdaderos caminos que logren el Bienestar de todos nuestros grupos de interés, por esto cada principio está asociado con los planes de mejora previstos 2011 – 2012.

1. PRINCIPIO No 1

SoftManagement S.A. debe apoyar y respetar la protección de los derechos humanos fundamentales reconocidos internacionalmente en su ámbito de influencia.

DERECHOS HUMANOS
Nuestro Compromiso/Política con el Principio
<p>SoftManagement S.A. se acoge a la resolución adoptada por la Asamblea General de las Naciones Unidas del 10 de diciembre de 1.948 y cumple con la constitución Política Colombiana y demás normas, fomentando el respeto por los derechos humanos de nuestros grupos de interés: Empleados, Clientes, Proveedores, Accionistas, Comunidad y demás grupos de interés.</p> <p>Nuestro Sistema de Contratación cumple con los requisitos de seguridad social y laboral exigidas por el Estado Colombiano y la Organización Internacional del trabajo (OIT)</p>
Nuestros Procesos y Sistemas de Apoyo
<p>Contrato de Trabajo Reglamento Interno de Trabajo Reglamento de Higiene y Seguridad Industrial Sistema de Gestión de Calidad Código de Ética y Adherencia a Políticas Plan de Emergencias Programa de Salud Ocupacional Manual de Seguridad</p>

Acciones Concretas Efectuadas		
Revisión Periódica por parte de la Revisoría fiscal a los contratos de trabajo, verificación de los procesos de afiliación a Caja de compensación y del pago de seguridad social. Auditorías Internas al proceso Administrativo de Contratación Conformación y trabajo del COPASO en actividades de Salud y Seguridad Ocupacional Seguro de vida para todos los empleados Medición de Clima Organizacional anualmente Medición del Nivel de Satisfacción de todos los Clientes Implementación del Programa de Salud Ocupacional a través de: <ul style="list-style-type: none"> - Programa de Pausas Activas - Programa de Orden y Aseo - Plan de Emergencias - Campaña de manejo del stress - Campaña de higiene postural y ergonomía. 		
Indicador	Meta	Resultado
• Contratación Equitativa para Hombres y Mujeres	• Distribución del Personal equitativa (50% Hombres-50%Mujeres)	• Cumplimiento 84% Grupo a 31 Dic. 2010 96 Personas 58% Hombres 42% Mujeres
• Pago Equitativo para Hombres y Mujeres	• 0% de diferencias entre Hombres y Mujeres de un mismo nivel- perfil y experiencia	• Cumplimiento 100% Grupo a 31 Dic. 2010 96 Personas
• Quejas internas y/o externas por violación a los derechos humanos	• Cero Quejas reportadas	• Cumplimiento 100% Cero quejas reportadas
• Ausentismo por enfermedades laborales	• Menor al 5% del total de ausentismo	• Cumplimiento 100% Ausentismo por Enfermedades Laborales menor al 5% del Ausentismo
• Disfrute de las Vacaciones, cumplidos los periodos de trabajo	• Mantener un pasivo vacacional menor al 5%	• Cumplimiento 78% Pasivo Vacacional mayor al 5%
• Cumplimiento Ley de Maternidad – Hora lactancia – Ley paternidad	• Otorgar el 100% de las licencias de maternidad-hora lactancia y paternidad	• Cumplimiento 100% Otorgado el 100% de las licencias
• Permanencia en la compañía	• 70% con más de un año	• Cumplimiento 94% Actualmente 66% con mas de un año de antigüedad
• Índice de Rotación	• Entre 8 y 10% como índice de rotación de personal en un año.	• Cumplimiento 94% Índice de rotación del 7.5% en 2010.

• Simulacros efectuados	• 2 Simulacros al año en cada una de las Sedes	• Cumplimiento 50% Efectuado 1 simulacro
• Accidentes de trabajo	• Cero accidentes de trabajo	• Cumplimiento 100% Cero accidentes de trabajo
Acciones 2.011 – 2.012		
<p>Implementar un programa de pausas activas con mayor frecuencia y otras acciones dentro del plan de salud y seguridad ocupacional.</p> <p>Implementar un Modelo de plan de carrera y desarrollo de las personas al interior de la organización</p> <p>Diseñar e Implementar un Plan de retención del recurso humano</p> <p>Establecer un indicador para diferenciar retiros que se dan por deficiencias en el desempeño vs los retiros por decisión de las personas, para medir el indicador de rotación.</p>		
Área Responsable		
Área Calidad Área Gestion Humana Comité de Bienestar - COPASO		

2. PRINCIPIO No 2

SoftManagement S.A. debe asegurarse de no ser cómplice de abusos a los derechos humanos

DERECHOS HUMANOS
Nuestro Compromiso/Política con el Principio
SoftManagement S.A. No se involucra, ni establece ningún tipo de relación laboral, comercial o social con personas, empresas o instituciones que ejecuten actividades no permitidas que vulneren los derechos humanos y se compromete a denunciar cualquier violación a los mismos.
Nuestro Procesos y Sistema de Apoyo
Contrato de Trabajo Código de Ética Adherencia a Políticas Sistema de Gestión de Calidad Código Buen Gobierno Proceso de Comunicación Interna

Acciones Concretas Efectuadas		
Firma de adherencia a las Políticas de la Empresa de todos los Empleados Firma del Código de Ética por parte de todos los Accionistas, Junta Directiva, y Empleados de la Empresa Proceso de Selección y contratación por perfiles y competencias definidas Se emplea el proceso de convocatoria interna para procesos de contratación Espacios Físicos y Dotación de oficinas adecuados Definición del Proceso de Comunicación interna en el cual se establecen lineamientos para la comunicación y los trámites internos que faciliten las relaciones en todos los niveles de manera imparcial.		
Indicador	Meta	Resultado
<ul style="list-style-type: none"> Convocatorias efectuadas vs cargos cubiertos internamente por ascensos 	<ul style="list-style-type: none"> El 70% de las convocatorias sean cubiertas por procesos internos 	<ul style="list-style-type: none"> Cumplimiento 60%
<ul style="list-style-type: none"> Donaciones a Fundaciones que trabajen por la Educación, la discapacidad, la salud 	<ul style="list-style-type: none"> Disponer de un % para donaciones distribuido en Educación – discapacidad & Salud 	<ul style="list-style-type: none"> Cumplimiento 60% Donaciones distribuidas en Fundaciones de Discapacidad y Salud
<ul style="list-style-type: none"> Clima Organizacional 	<ul style="list-style-type: none"> Mantener un nivel de Satisfacción por encima de 70% 	<ul style="list-style-type: none"> Cumplimiento 100%
<ul style="list-style-type: none"> Áreas de Oficinas y dotación física 	<ul style="list-style-type: none"> Contar con Espacio físico adecuado y dotaciones físicas para 140 puestos de trabajo 	<ul style="list-style-type: none"> Cumplimiento 100%
Acciones 2.011 – 2.012		
Implementar el Comité de convivencia interna Establecer un mecanismo obligatorio de generar convocatoria interna de las vacantes previo a la búsqueda externa de recursos, dando prioridad al ascenso interno		
Área Responsable		
Área Calidad Área Gestión Humana		

3. PRINCIPIO No 3

SoftManagement S.A. debe respetar la libertad de asociación sindical y el reconocimiento efectivo del derecho a la negociación colectiva

DERECHOS LABORALES		
Nuestro Compromiso/Política con el Principio		
SoftManagement S.A. se acoge a las normas internacionales contempladas en el derecho universal de la libre asociación y busca generar con sus empleados espacios para la libre expresión bajo el esquema de una empresa de puertas abiertas.		
Nuestro Procesos y Sistema de Apoyo		
Sistema de Gestion de Calidad Actas de Reuniones Internas y Actas de Comités Proceso de Felicitaciones , Quejas y Sugerencias		
Acciones Concretas Efectuadas		
<p>Los Empleados de SoftManagement S.A., no se encuentran organizados sindicalmente</p> <p>Se realizan reuniones internas para cada grupo de Proyectos, comités por áreas, mínimo de forma mensual, comité directivo quincenalmente y reuniones de integración trimestralmente como espacios que facilitan la comunicación, opinión y participación de todos los colaboradores.</p> <p>La Compañía cuenta con un proceso de Felicitaciones, Quejas y Sugerencias en el que se contemplan las quejas y sugerencias generadas por el cliente interno, lo que garantiza que cualquier inconformidad con el direccionamiento o la implementación de los procesos pueda ser manifestado abiertamente, analizado y resuelto por la instancia adecuada.</p>		
Indicador	Meta	Resultado
• Reuniones de cada Grupo/área de la compañía	• Mínimo 1 reunión Mensual	• Cumplimiento 70% No se formaliza en las Areas Admon y Financiera
• Reuniones de Integración	• Una reunión Trimestral	• Cumplimiento 100%
• Demandas por Violación a los Derechos de Libre Asociación	• 0 Demandas	• Cumplimiento 100% Cero Demandas
• Atención de quejas y sugerencias	• 100% atendido en máximo 3 días hábiles	• Cumplimiento 100%

Acciones 2.011 – 2.012
Establecer el buzón electrónico de sugerencias asociado a actividades de motivación para premiar las buenas ideas de todos los colaboradores.
Área Responsable
Área Gestión Humana

4. PRINCIPIO No 4

SoftManagement S.A. debe apoyar la eliminación de todas las formas de trabajo forzado y obligatorio

DERECHOS LABORALES
Nuestro Compromiso/Política con el Principio
SoftManagement S.A. reconoce que cualquier servicio desempeñado por un tercero persona natural debe cumplir con todas las normas establecidas por las leyes internacionales y Colombianas Laborales
Nuestro Procesos y Sistema de Apoyo
Contrato de Trabajo y/o Contratos de Servicios Profesionales para Consultores Reglamento de Trabajo Sistema Gestion de Calidad Proceso Recursos Humanos
Acciones Concretas Efectuadas
Revisiones por parte de la Revisoría Fiscal de todos los contratos laborales, afiliaciones, pagos respectivos. Revisión de Conceptos y Liquidaciones por parte de los Abogados Laborales Proceso de Inducción al ingreso a la compañía Plan de Formación y Capacitación

Indicador	Meta	Resultado
• Proceso de Inducción	• 100% de los nuevos empleados con inducción efectuada	• Cumplimiento 100% Todos los nuevos empleados con inducción
• Quejas o Demandas por acoso laboral	• 0 Quejas o Demandas por acoso laboral	• Cumplimiento 100% Cero quejas reportadas
Acciones 2.011 – 2.012		
Incluir en el proceso de Inducción de manera explícita el componente de los Principios de SoftManagement que apoyan el pacto global.		
Área Responsable		
Área Calidad		

5. PRINCIPIO No 5

SoftManagement S.A. debe apoyar la erradicación efectiva el Trabajo infantil

DERECHOS LABORALES
Nuestro Compromiso/Política con el Principio
SoftManagement S.A. Respeta todas las normas establecidas por las leyes internacionales y colombianas laborales en relación con la contratación de menores de edad con todas las garantías y beneficios exigidos.
Nuestro Procesos y Sistema de Apoyo
Reglamento Interno de Trabajo Código de Buen Gobierno
Acciones Concretas Efectuadas
No se ha realizado la contratación de ningún menor de edad en la organización.

Indicador	Meta	Resultado
<ul style="list-style-type: none"> No de Quejas o Demandas por Contratación ilegal de menores 	<ul style="list-style-type: none"> 0 Quejas o Demandas 	<ul style="list-style-type: none"> Cumplimiento 100% Cero quejas o demandas reportadas
Acciones 2.011 – 2.012		
Campaña hacia Clientes y Proveedores de sensibilización para evitar el trabajo infantil Incluir información alusiva al tema en nuestro portal WEB		
Área Responsable		
Área Comercial y Mercadeo		

6. PRINCIPIO No 6

SoftManagement S.A. debe promover la eliminación de la discriminación en materia de empleo y ocupación.

DERECHOS LABORALES
Nuestro Compromiso/Política con el Principio
<p>SoftManagement S.A., se adhiere a la legislación colombiana y a las normas Internacionales dispuestas por la OIM contra la no discriminación por sexo, raza, religión, edad, orientación sexual y discapacidad.</p> <p>Garantiza los procesos de selección, contratación y permanencia en la empresa de todas las personas que cumplan con los objetivos y niveles de desempeño esperados en cada cargo.</p>
Nuestro Procesos y Sistema de Apoyo
<p>El proceso de reclutamiento y selección no indaga por variables como religión, orientación sexual, política u otras variables.</p> <p>El proceso de selección no genera discriminación por variables como edad, sexo y está basado en perfiles y competencias.</p>

Acciones Concretas Efectuadas		
<p>Se presenta dentro del grupo de SoftManagement S.A., actualmente contratado diversidad de profesionales, no son relevantes variables como Edad, Sexo, Orientación Política, Religiosa.</p> <p>Definición de cuadro de control para garantizar que todos los perfiles y funcionarios sean cubiertos por el Programa de Capacitación y Formación, evaluación trimestral.</p>		
Indicador	Meta	Resultado
<ul style="list-style-type: none"> Salarios en cada perfil por fuera del Rango establecido 	<ul style="list-style-type: none"> Máximo 1% de los Contratos efectuados en un perfil por condiciones de experiencia están por fuera del Rango (mayor valor) 	<ul style="list-style-type: none"> Cumplimiento 70% Más del 1% con diferencias salariales en perfiles Líder Técnico- Ing Diseño/Desarrollo
<ul style="list-style-type: none"> Cubrimiento del Programa de Capacitación y Formación 	<ul style="list-style-type: none"> Cubrimiento del 100% de los perfiles dentro del Programa de capacitación y Formación 	<ul style="list-style-type: none"> Cumplimiento 100% Todos los perfiles recibieron capacitación.
<ul style="list-style-type: none"> No de Quejas o Demandas por discriminación 	<ul style="list-style-type: none"> 0 Quejas o Demandas 	<ul style="list-style-type: none"> Cumplimiento 100% Cero quejas o demandas reportadas
Acciones 2.011 – 2.012		
<p>Redefinir tabla de Salarios por perfil manejando variables de antigüedad, estudios, certificaciones y experiencia general & específica.</p> <p>Establecer compromiso de formación individual por perfil, en número de horas y evaluar cumplimiento del compromiso trimestralmente.</p>		
Área Responsable		
<p>Área Administrativa y Financiera</p> <p>Área de Gestión Humana</p>		

7. PRINCIPIO No 7

SoftManagement S.A. debe apoyar la aplicación de un criterio de precaución respecto a los problemas del medio ambiente

MEDIO AMBIENTE		
Nuestro Compromiso/Política con el Principio		
SoftManagement S.A., se acoge a la normatividad internacional y nacional de protección al medio ambiente, cuidado de los recursos naturales contra el cambio climático y el bienestar de la comunidad.		
Nuestro Procesos y Sistema de Apoyo		
Plan de Salud Ocupacional Plan de Bienestar, Brigadas y Emergencias Sistema de Gestión de Calidad Campañas de protección al medio ambiente.		
Acciones Concretas Efectuadas		
Campaña “Antes de Imprimir... Valida que sea necesario” para disminuir la impresión de documentos. Campaña de reutilización y reciclaje de papel Campañas de ahorro de energía (apagado de Equipos y luces al final del día, desconexión de cargadores) Campaña de Ahorro de agua mediante concurso para disminución del consumo de agua en las casas de cada uno de los empleados Campaña de reciclaje y distribución de basuras (Implementación de Canecas independientes) Campaña de Siembra de Árboles Bogotá Verdece en asocio con el Jardín Botánico de Bogotá y la Fundación Horizontes		
Indicador	Meta	Resultado
• Disminución en Impresión	• 10% menos en unidades de resmas de papel consumidas medidas contra trimestre anterior	• Cumplimiento 91%
• Disminución del consumo de agua	• 15% menos en metros cúbicos sumados de todas las familias participantes en la Campaña de Ahorro de agua familiar	• Cumplimiento 67%

Acciones 2.011 – 2.012
<p>Establecer una campaña formal de ahorro de Energía mediante una campaña motivacional y medida en el consumo de las oficinas de SoftManagement S.A. buscando reducción del 12% frente a los consumos actuales</p> <p>Asegurar una partida presupuestal anual para la siembra y mantenimiento periódico de Arboles</p>
Área Responsable
Área de Calidad

8. PRINCIPIO No 8

SoftManagement S.A. debe adoptar iniciativas para promover una mayor responsabilidad ambiental

MEDIO AMBIENTE
Nuestro Compromiso/Política con el Principio
SoftManagement S.A., promueve entre todos sus grupos de interés la importancia del cumplimiento de la reglamentación ambiental para fomentar el buen uso de los recursos naturales
Nuestro Procesos y Sistema de Apoyo
Sistema de Gestion de Calidad Código de Buen Gobierno
Acciones Concretas Efectuadas
Siembra de Arboles Cambio impresoras por bajo consumo Entrega de MUGs (vasos) para bajar el consumo de vasos desechables

Indicador	Meta	Resultado
• Consumo de Vasos Desechables	• 10% menos en unidades de vasos desechables medidas contra trimestre anterior	• Cumplimiento 73%
• Siembra Arboles	• Dedicar una partida presupuestal anual para siembra de arboles	• Cumplimiento 100%
Acciones 2.011 – 2.012		
Campaña hacia Clientes y Proveedores de sensibilización con el medio ambiente Incluir información alusiva al tema en nuestro portal WEB Incluir explícitamente en el proceso de inducción el tema de protección del medio ambiente y las políticas corporativas al respecto.		
Área Responsable		
Área Calidad Área Gestión Humana		

9. PRINCIPIO No 9

SoftManagement S.A. debe alentar el desarrollo y la difusión de tecnologías limpias para el medio ambiente

MEDIO AMBIENTE
Nuestro Compromiso/Política con el Principio
SoftManagement S.A., apoya iniciativas que respetan el medio ambiente y adopta medidas para el uso responsable de los recursos naturales.
Nuestro Procesos y Sistema de Apoyo
Código de Buen Gobierno Sistema de Gestión de Calidad

Acciones Concretas Efectuadas		
<p>No compramos a proveedores que tengan impactos ambientales</p> <p>Hemos eliminado de nuestro pipeline clientes potencias o empresas que tengan un impacto negativo sobre el medio ambiente</p> <p>Dentro de nuestra Metodología de Ejecución de Proyectos, proponemos mecanismos de publicación, archivo y control de la documentación mediante repositorios digitales de la información publicada (Portal Web) y almacenada.</p>		
Indicador	Meta	Resultado
<ul style="list-style-type: none"> Empresas Clientes o Proveedores con Impacto ambiental Negativo 	<ul style="list-style-type: none"> 0 (Cero) 	<ul style="list-style-type: none"> Cumplimiento 100%
Acciones 2.011 – 2.012		
<p>Establecer una campaña que trascienda a Clientes y Proveedores empleando la página Web de SoftManagement S.A. y las redes sociales buscando concientizar a todos los clientes y proveedores para que sean empresas responsables socialmente con el medio ambiente</p>		
Área Responsable		
Área Comercial y de Mercadeo		

10. PRINCIPIO No 10

SoftManagement S.A. debe actuar contra todas las formas de corrupción incluyendo la extorsión y el soborno

ANTICORRUPCION
Nuestro Compromiso/Política con el Principio
<p>SoftManagement S.A. se adhiere a las leyes nacionales e internacionales establecidas para combatir la corrupción en todas sus formas, no acepta recibir ni ofrecer prevendas a clientes, proveedores, empleados que puedan favorecer practicas contrarias a este principio</p>

Nuestro Procesos y Sistema de Apoyo		
Código de Ética Adherencia a Políticas Código Gobierno Corporativo Sistema de Gestión de Calidad – Proceso de Seguridad de las Información Contrato de Trabajo		
Acciones Concretas Efectuadas		
Capacitación a Directivos y Grupo Comercial en las Políticas de lucha contra la Corrupción. Difundir entre los funcionarios de proyectos que viajan al exterior, la información destinada a evitar el contrabando de mercancías y narcóticos.		
Indicador	Meta	Resultado
<ul style="list-style-type: none"> No de Casos identificados por corrupción, fraude 	<ul style="list-style-type: none"> Cero 	<ul style="list-style-type: none"> Cumplimiento 100% Cero Casos
Acciones 2.011 – 2.012		
Implementar una Política de Lucha contra la corrupción y fraude y divulgarla de manera formal a toda la organización Establecer un Comité de Ética cuyo propósito es servir de enlace entre la administración, los trabajadores, y los grupos de interés para facilitar con ello la activa participación en el cumplimiento del código de Ética y en la prevención, mediación y conciliación en asuntos relacionados con la Política de Lucha contra la corrupción y fraude.		
Área Responsable		
Gerencia General		