

Zrównoważony rozwój RWE w Polsce

Raport 2010



RWE Polska

ul. Wybrzeże Kościuszkowskie 41
00-347 Warszawa

T +48 22 821 41 31
F +48 22 821 33 29

RWE
The energy to lead

SPIS TREŚCI

Prezes Zarządu RWE Polska o odpowiedzialności społecznej 2

Profil spółki 6

Fundamenty zarządzania 8

Członkostwo w organizacjach promujących zrównoważony rozwój . . . 9

Zarządzanie procesem zrównoważonego rozwoju w spółce 12

Podsumowanie realizacji celów 2010 13

Wyzwania dla biznesu 15

Odpowiedzialność wobec klientów 22

Odpowiedzialność wobec pracowników 29

Odpowiedzialność wobec środowiska naturalnego 36

Odpowiedzialność wobec społeczności 41

Nagrody dla RWE Polska 46



GRUPA RWE

RWE należy do piątki największych firm energetycznych w Europie. Jest notowana na giełdzie w Niemczech i Nowym Jorku. Specjalizuje się w wytwarzaniu, przesyłaniu, dystrybucji oraz sprzedaży energii elektrycznej i gazu. RWE zatrudnia **70 000 osób**, zaopatruje **16 milionów klientów w energię elektryczną** i **8 milionów klientów w gaz**.



PREZES ZARZĄDU RWE POLSKA O ODPOWIEDZIALNOŚCI SPOŁECZNEJ



Filip Thon jest Prezesem Zarządu RWE Polska od 1 stycznia 2008 roku.

Jednocześnie, z dniem 1 stycznia 2011 roku, został powołany na stanowisko Członka Zarządu odpowiedzialnego za sieć energetyczną i handel RWE East, spółki zarządzającej biznesem koncernu m.in. w Czechach, Polsce, Słowacji, Turcji i na Węgrzech.

Filip Thon jest Członkiem Rady Nadzorczej RWE Transgas w Czechach, Essent w Holandii oraz Wiceprzewodniczącym Rady Nadzorczej VSE na Słowacji.

Szanowni Państwo,

wrażliwość na potrzeby społeczne, odpowiedzialność za środowisko naturalne oraz ciągły dialog z otoczeniem to obecnie nierozdzielne elementy działalności przedsiębiorstw, gwarantujące osiągnięcie równowagi pomiędzy wymiarem ekonomicznym, ekologicznym i społecznym.

Grupa RWE doskonale to rozumie. Wierzymy, że etyczne i społecznie zaangażowane postępowanie korzystnie wpływa na tworzenie trwałych i przejrzystych relacji oraz buduje wzajemne zaufanie, czyli fundament dla sukcesu przedsiębiorstwa w kolejnych latach.

Jest mi bardzo miło przekazać w Państwa ręce kolejny raport, podsumowujący działania zrealizowane w RWE Polska, w ramach strategii zrównoważonego rozwoju.

Jako firma z sektora energetycznego naszą uwagę koncentrujemy na działaniach przyjaznych środowisku, wykorzystujących najnowocześniejsze dostępne technologie, uwzględniających oczekiwania lokalnej społeczności, naszych klientów i pracowników oraz szeroko rozumianego otoczenia zewnętrznego.

Postępując zgodnie z tym standardem, wszelkie inwestycje RWE – zarówno w farmy wiatrowe, jak i sieci i stacje energetyczne – poddawane są szczegółowym badaniom i stałemu monitoringowi oddziaływania na środowisko, w oparciu o obowiązujące wymogi prawne i wewnętrzne regulacje.

Również naszych klientów zachęcamy do podjęcia wysiłku ochrony środowiska. W ramach kampanii „Świadoma Energia RWE” promujemy racjonalne zużycie energii elektrycznej. Na naszej stronie internetowej dostępne są broszury informacyjne – Przewodnik Domowy i Przewodnik Biznesowy – zawierające proste wskazówki, jak oszczędnie gospodarować energią.

Wprowadziliśmy również na rynek ofertę dostaw energii elektrycznej pochodzącej z farm wiatrowych – produkt „Energia z wiatraków” daje naszym klientom możliwość wspierania w aktywny sposób ochrony środowiska i ograniczania emisji CO₂ do atmosfery.

Aby sprostać oczekiwaniom klientów i podnieść poziom ich satysfakcji, stale poszerzamy paletę naszych produktów i poprawiamy jakość naszych usług.

Działalność RWE Polska to nie tylko czysto biznesowe podejście. Potwierdza to, funkcjonująca przy RWE Polska Fundacja RWE, realizująca autorskie programy społeczne i edukacyjne, wspierające pasje młodych ludzi. Programy Fundacji kierowane są głównie do dzieci, młodzieży i studentów. Kampania Bezpieczna Energia RWE, przeznaczona dla najmłodszych, pokazuje jak bezpiecznie korzystać z urządzeń elektroenergetycznych.

Dla uzdolnionych studentów Fundacja RWE, we współpracy z Akademią Górniczo - Hutniczą, ufundowała stypendia naukowe. Najnowszym programem Fundacji, przygotowywanym także we współpracy z AGH, jest promocja idei zrównoważonego rozwoju. Program ten będzie realizowany w 2011 roku m.in. w formie eksperckich wykładów na AGH.

Nie zapominamy także o naszych pracownikach. W fazie realizacji jest również, jeden z pierwszych w Polsce, kompleksowy projekt oceny kompetencji i planowania kariery zawodowej pracowników wszystkich szczebli, tzw. Ocena 360°. To popularne narzędzie motywacyjne kadry menadżerskiej w RWE Polska przyjęło formę powszechnego programu. Dzięki niemu pracownicy mogą poznać swoje mocne i słabe strony oraz obrać możliwe ścieżki rozwoju w naszej firmie. Specyfika prowadzonej przez nas działalności sprawia, że szczególnie dużą wagę przykładamy do kwestii zachowania bezpieczeństwa w miejscu pracy. Co warto podkreślić, dzięki zrealizowanym działaniom udało nam się zredukować występowanie ciężkich wypadków do zera.

Istotne jest dla nas także, aby pracownicy utożsamiali się z filozofią działania firmy. Stąd ogromna waga, jaką przykładamy do wolontariatu pracowniczego RWE Companius.

Wyżej wymienione inicjatywy to tylko nieliczne z tych zrealizowanych w RWE Polska w 2010 roku. Postępując zgodnie z zasadą zrównoważonego rozwoju, czynnie wspieramy nasze otoczenie zewnętrzne, realizując jednocześnie cele biznesowe z dbałością o otaczające nas środowisko naturalne.

Dziękując wszystkim pracownikom za zaangażowanie i wspólny wysiłek, serdecznie zapraszam do lektury nowego raportu.

Filip Thon

Prezes Zarządu RWE Polska
Członek Zarządu RWE East



Stawiamy na ZRÓWNOWAŻONY ROZWÓJ

Profil spółki	6
Fundamenty zarządzania	8
Członkostwo w organizacjach promujących zrównoważony rozwój	9

PROFIL SPÓŁKI

RWE jest obecne w Polsce od 1991 roku. Obecnie największymi firmami należącymi do Grupy w Polsce są: RWE Polska – pełniąc podwójną rolę spółki obrotu energią elektryczną i podmiotu wspomagającego rozwój Grupy RWE w Polsce oraz RWE Stoen Operator – operator systemu dystrybucyjnego, zarządzający warszawską siecią elektroenergetyczną.

RWE Polska ma ponad stuletnią tradycję. Dziś, po blisko dziesięciu latach w Grupie RWE, spółka jest jednym z najnowocześniejszych i najbardziej konkurencyjnych sprzedawców energii elektrycznej w Polsce. Dbą o zachowanie najwyższych światowych standardów w dziedzinie zarządzania, rozwoju kadr, obsługi klientów i odpowiedzialności społecznej. Spółka korzysta przy tym z doświadczeń Grupy RWE, działającej na konkurencyjnych rynkach w Europie. RWE Polska oferuje klientom dobrą obsługę, ciekawą ofertę handlową i atrakcyjne ceny. Prowadzi także regularne badania i wsluchuje się w opinie klientów po to, by wprowadzać w życie oczekiwane przez nich zmiany i dopasowywać serwis do zmieniającego się stylu życia.

RWE Stoen Operator zarządza siecią elektroenergetyczną stolicy i realizuje zadania operatora systemu dystrybucyjnego energii elektrycznej. Dostarcza energię 900 tysiącom klientów w Warszawie i okolicach. Dzięki wysokiej klasy specjalistom, znacznym nakładom inwestycyjnym, jak również nowoczesnym, przyjaznym dla środowiska technologiom RWE Stoen Operator utrzymuje najwyższe standardy pracy sieci.

Spółka RWE Stoen Operator rozpoczęła działalność 1 lipca 2007 roku w wyniku obowiązkowego rozdzielania sprzedaży i dystrybucji energii elektrycznej, kontynuując realizowane wcześniej inwestycje w stołeczną sieć elektroenergetyczną. Inwestycje w rozwój i modernizację infrastruktury energetycznej warszawskiej sieci w latach 2002-2010 przekroczyły kwotę – 1,2 mld złotych.

Zarządzanie pracą sieci RWE Stoen Operator wspierają nowoczesne technologie – system dyspozytorski Scada EX, który pozwala zdalnie monitorować i zarządzać pracą sieci, system informacji przestrzennej GIS, służący do przechowywania, weryfikowania, analizy i wizualizacji danych o obiektach elektroenergetycznych oraz współpracujący z systemem SAP – system informatyczny Workforce Management, pozwalający na usprawnienie pracy sieci, procedur związanych z dokumentowaniem wykonywanych prac oraz sprawniejszą techniczną obsługą klienta. Działalność operatorów systemów dystrybucyjnych, w tym RWE Stoen Operator, podlega regulacji i obowiązkowemu przedkładaniu taryfy dystrybucyjnej do zatwierdzenia przez Urząd Regulacji Energetyki.



RWE Renewables Polska należy do RWE Innogy – spółki działającej w szerokim obszarze energii odnawialnej, zajmującej się poszukiwaniem możliwości rozwoju oraz realizacją inwestycji w zakresie ekologicznych źródeł energii. W Polsce RWE Renewables Polska we współpracy z RWE Polska planuje do 2015 roku wybudować elektrownie wiatrowe o mocy 300 MW. Obecnie moc zainstalowana w farmach wiatrowych wynosi 108 MW.

Elektrociepłownia Będzin jest producentem ciepła i energii elektrycznej. Grupa RWE jest większościowym udziałowcem Elektrociepłowni Będzin. Ciepło produkowane jest na potrzeby rynku Zagłębia Dąbrowskiego, natomiast energia elektryczna wytwarzana jest na potrzeby krajowego systemu elektroenergetycznego. Spółka, powstała w 1913 roku, jest jednym z najdłużej działających przedsiębiorstw energetyki zawodowej na terenie Śląska i Zagłębia Dąbrowskiego.

Elektrociepłownia Będzin od 1998 roku jest notowana na Giełdzie Papierów Wartościowych w Warszawie.

Przedsiębiorstwo Wodociągów i Kanalizacji w Dąbrowie Górniczej zaopatruje w wodę mieszkańców gminy na obszarze 188 km². Spółka świadczy usługi dostaw wody i oczyszczania ścieków dla około 130 tysięcy mieszkańców miasta. Od 2002 roku RWE jest inwestorem strategicznym, posiadając 34 proc. udziałów PWiK. Przedsiębiorstwo zaspokaja również potrzeby miasta w zakresie odbioru i oczyszczania ścieków, eksploatując trzy oczyszczalnie mechaniczno-biologiczne.

RWE Dea Polska należy do RWE Dea AG – międzynarodowego operatora zajmującego się poszukiwaniem i wydobyciem gazu ziemnego i ropy naftowej. Przedsiębiorstwo wykorzystuje supernowoczesne techniki wykonywania odwiertów i wydobycia, wsparte specjalistyczną wiedzą i blisko 111-letnim doświadczeniem korporacji. RWE Dea jest także liderem w dziedzinach bezpieczeństwa pracy i ochrony środowiska. RWE Dea prowadzi prace wydobywcze w Niemczech, Wielkiej Brytanii, Norwegii, Danii i Egipcie, ma także koncesje na poszukiwania geologiczne m.in. w Polsce, Algierii, Libii i na Malcie.

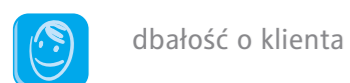
W południowo-wschodniej Polsce RWE Dea ma 6 koncesji na poszukiwanie i wydobycie węglowodorów, obejmujących łączny obszar ok. 3 300 km². Obecnie prowadzone są dalsze prace poszukiwawcze.

RWE IT Poland Sp. z o.o. należy do RWE IT GmbH. Spółka występuje jako generalny wykonawca wszystkich projektów informatycznych oraz odpowiada za wsparcie systemów IT RWE Polska i RWE Stoen Operator. Misją spółki RWE IT Poland jest zapewnienie profesjonalnych usług IT o wysokiej jakości, obejmujących doradztwo, planowanie, opracowanie koncepcji rozwoju rozwiązań informatycznych, prowadzenie projektów oraz zapewnienie wysokiej dostępności i bezpieczeństwa systemów informatycznych, poprzez świadczenie usług serwisowych dopasowanych do indywidualnych potrzeb klienta.

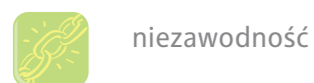


FUNDAMENTY ZARZĄDZANIA

Zarządzenie strategiczne i codzienne operacyjne decyzje w RWE w Polsce opierają się na siedmiu wartościach:



dbałość o klienta



niezawodność



myślenie przyszłościowe



zaufanie



wyniki



pasja



współpraca

System wartości, stanowiący wspólne dla wszystkich pracowników wzorce zachowań, funkcjonuje w spółce od 2005 roku. Pierwszych pięć wartości obowiązuje w całej Grupie RWE, ostatnie dwie zostały zaproponowane przez menedżerów polskiej spółki.



Kodeks Etyczny i Compliance Officer

Kolejnym krokiem, określającym sposób działania RWE w biznesie i społeczeństwie, było przyjęcie Kodeksu Etycznego. Kodeks bazuje na wartościach RWE i określa zasady postępowania wobec pracowników i współpracowników, klientów, partnerów gospodarczych, dostawców, opinii publicznej oraz świata polityki. Dokument stanowi podstawę wszystkich wewnętrznych regulacji obowiązujących w przedsiębiorstwie.

Kodeks zakłada m.in., że działania RWE i pracowników Koncernu oparte są na osobistej odpowiedzialności, szczerości oraz szacunku wobec drugiego człowieka, a także środowiska naturalnego. RWE dostrzega swoją szczególną odpowiedzialność w zakresie wspierania rozwoju społecznego, wykraczającą poza własne potrzeby firmy, a mającą odzwierciedlenie w środowisku regionalnym i lokalnym, głównie poprzez tworzenie miejsc pracy i kształcenie zawodowe, inicjatywy w obszarze społecznym, ekologicznym i kulturalnym, dobrowolne zaangażowanie pracowników RWE, czy też poprzez inne właściwe działania.

Nad przestrzeganiem Kodeksu Etycznego czuwa Compliance Officer, którego funkcję pełni Dyrektor Obsługi Prawnej RWE Polska. Pracownicy mają możliwość anonimowego zgłoszenia wszelkich niepokojących sytuacji i potencjalnych konfliktów etycznych – w każdym biurze jest umieszczona przeznaczona do tego skrzynka pocztowa.

CZŁONKOWSTWO W ORGANIZACJACH PROMUJĄCYCH ZRÓWNOWAŻONY ROZWÓJ

Global Compact

RWE Polska jako jedna z pierwszych firm polskiego sektora energetyki przystąpiła w czerwcu 2009 roku do międzynarodowego porozumienia ONZ Global Compact, największego światowego programu na rzecz zrównoważonego rozwoju.

Dziesięć zasad Global Compact RWE w Polsce realizuje za pośrednictwem wprowadzonego w firmie Kodeksu Etycznego regulującego stosunki ze współpracownikami, klientami i społeczeństwem. Oprócz zakazu korupcji, wymogu poszanowania praw człowieka i ochrony środowiska, kodeks narzuca szczególny obowiązek dbania o rozwój społeczny. Ponadto RWE Polska prowadzi kampanie informacyjne w obszarze racjonalnego korzystania z energii i propaguje energooszczędność.

Grupa RWE uczestniczy w inicjatywie Global Compact już od 2003 roku. Zrównoważony rozwój jest nierozdzielalnym elementem strategii firmy. Koncern uczestniczy w rozwoju i modernizacji europejskiego sektora energetycznego, rozwijając produkcję energii ze źródeł odnawialnych i stosując najbardziej nowoczesne technologie wytwarzania energii, przyczyniając się do ochrony klimatu. RWE jest jedną z pierwszych firm energetycznych, która wydaje w Niemczech, weryfikowany przez zewnętrznego audytora, raport na temat działań zrównoważonych. Jest też nieprzerwanie od 1999 roku jedną z wiodących firm w Dow Jones Sustainability Index.



Forum Odpowiedzialnego Biznesu

Forum Odpowiedzialnego Biznesu to najstarsza i największa organizacja w kompleksowy sposób zajmująca się koncepcją zrównoważonego rozwoju polskiego biznesu. RWE Polska jest członkiem Forum od pięciu lat. Niemal co roku wybrane działania RWE Polska są publikowane w opiniotwórczym Raporcie Dobrych Praktyk wydawanym przez Forum. W raporcie za 2010 rok pojawiły się dwa projekty realizowane przez spółkę – „Energia z wiatraków – zrównoważony produkt dla biznesu” oraz „Kobiety z energią – inicjatywa menedżerek RWE Polska”.



Polska Konfederacja Pracodawców Prywatnych Lewiatan – ZPPE Związek Prywatnych Pracodawców Energetyki

Lewiatan reprezentuje prywatnych pracodawców z różnych sektorów gospodarki. Promuje standardy społecznej odpowiedzialności w przedsiębiorstwach, również we współpracy z Ministerstwem Gospodarki.

RWE Polska jest członkiem ZPPE i bierze aktywny udział w grupach roboczych m.in. dotyczących efektywności energetycznej.



Zobowiązania spółki w zakresie ZRÓWNOWAŻONEGO ROZWOJU

Zarządzanie procesem zrównoważonego rozwoju w spółce	12
Podsumowanie realizacji celów 2010	13
Wyzwania dla biznesu	15



ZARZĄDZANIE PROCESEM ZRÓWNOWAŻONEGO ROZWOJU W SPÓŁCE



Strategia zrównoważonego rozwoju stanowi integralną część strategii biznesowej RWE Polska. Zarząd RWE Polska zatwierdza kierunek działań strategicznych oraz otrzymuje roczne sprawoz-

dania z realizacji przyjętych celów. Nad przebiegiem procesu zrównoważonego rozwoju czuwają Dyrektorki Rozwoju, Marketingu i Komunikacji oraz BHP i Ochrony Środowiska. Za wdrożenie działań w poszczególnych obszarach odpowiedzialna jest kadra kierownicza spółki, zgodnie ze swoimi kompetencjami. Prawidłowy przepływ informacji oraz monitoring realizacji celów koordynuje Specjalista ds. CSR.

PODSUMOWANIE REALIZACJI CELÓW 2010

Cel rynek/klienci	Wskaźnik	Realizacja	Status
1) Wprowadzenie pakietu innowacyjnych produktów dla klientów	Trzy produkty do końca 2010 roku	Wprowadzono 5 produktów <ul style="list-style-type: none"> wyłącznik podwyżek energia z wiatraków produkt obronny zakup energii w transzach produkt korytarzowy 	
2) Zwiększenie poziomu satysfakcji klientów we wszystkich grupach poprzez stałą poprawę jakości obsługi klientów	Indeksy satysfakcji: 77 klienci indywidualni, 71 małe/średnie przedsiębiorstwa, 74 klienci biznesowi	75,2 klienci indywidualni, 71,2 małe/średnie przedsiębiorstwa, 74,6 klienci biznesowi	
3) Kontynuacja kampanii Świadoma Energia RWE	Realizacja kampanii zgodnie z harmonogramem	<ul style="list-style-type: none"> do marca trwała kampania 2009/2010, przygotowanie nowych założeń, zmiana kampanii wizerunkowej w kierunku sprzedażowo-produktowym; badania fokusowe linii kreatywnej wśród małych i średnich przedsiębiorstw 	

Cel pracownicy	Wskaźnik	Realizacja	Status
1) Działania na rzecz utrzymania wskaźników zaangażowania w RWE Polska na dotychczasowym poziomie, tj. 62%, poprawa wskaźników zaangażowania w RWE Stoen Operator o 4 punkty proc. do poziomu 50%	Realizacja planu naprawczego według harmonogramu	Ponad 100 działań naprawczych zaproponowanych przez menedżerów + inicjatywy zespołu Zarządzania Personelem m.in. aktualizacja opisów i ponowna wycena stanowisk, stworzenie jasnych zasad i procesów ukierunkowanych na rozwój i szkolenia pracowników, kontynuacja programów ogólnorozwojowych dotyczących rozwoju kariery	
2) Wdrożenie projektu „różnorodność”	Realizacja działań zgodnie z przyjętym harmonogramem	Opracowanie głównych kierunków działań: wiek i płeć; Rodzic w pracy; Zdrowie z RWE	
3) Opracowanie strategii działań mającej na celu wzmocnienie wizerunku RWE w Polsce jako atrakcyjnego miejsca pracy	Zatwierdzona strategia Employer Branding	Warsztaty HR – PK określające mocne strony pracodawcy oraz doprecyzowujące potrzeby biznesowe spółki	
4) Zmniejszenie liczby wypadków przy pracy, LTIF < 3,4 oraz minimalizowanie skutków wypadków przy pracy	LTIF i brak wypadków ciężkich i śmiertelnych	Żadnych wypadków ciężkich i śmiertelnych w 2010	
5) Rozwój wolontariatu pracowniczego	Co najmniej dwa wydarzenia w ciągu roku	Zrealizowanych ponad 10 projektów	

- cel osiągnięty - cel częściowo osiągnięty



WYZWANIA DLA BIZNESU



Cel środowisko	Wskaźnik	Realizacja	Status
1) Wsparcie RWE Polska dla inwestycji RWE Innogy w odnawialne źródła energii w Polsce	Zakończenie budowy 1-2 farm wiatrowych w 2010 roku	Uruchomione farmy w Piekach i Tychowie	
2) Wdrożenie w RWE Polska Contracting oraz dalsze doskonalenie w RWE Polska i RWE Stoen Operator Systemów Zarządzania Środowiskowego	Ocena stopnia realizacji RWE Polska Contracting – 90%; RWE Polska i RWE Stoen Operator – min. 98%	<ul style="list-style-type: none"> zatwierdzone dokumenty dotyczące polityki środowiskowej 7 zrealizowanych audytów szkolenia dla kadry kierowniczej 	
3) Wdrożenie systemu selektywnej zbiórki odpadów w budynkach biurowych: Rudzka, Piękna, Wybrzeże Kościuszkowskie, Oszmiańska, Chrzanowskiego, Nieświeska	Uruchomienie systemu	Kosze do selekcji odpadów w budynkach biurowych	
4) Dalsza realizacja polityki Green IT (racjonalizacja wykorzystania sprzętu IT, w szczególności konsolidacja drukarek); wirtualizacja w obszarze Data Center	<ul style="list-style-type: none"> opracowanie strategii wirtualizacji na lata 2010-2013 stopniowe zmniejszanie liczby drukarek 	<ul style="list-style-type: none"> kancelaria elektroniczna dla obszaru obsługi klienta elektroniczne archiwum dokumentacji sieciowej i dokumentacji nieruchomości wycofanie wniosków papierowych IT więcej sprzętu wycofywano niż zakupowanego, nowe urządzenia bardziej energooszczędne, bardziej wydajne 	
5) Monitoring zużycia energii elektrycznej w budynkach biurowych: Wybrzeże Kościuszkowskie, Rudzka, Włodarzewska, Piękna oraz dalsze działania ograniczające zużycie energii	Uruchomienie systemu	Regularne odczyty liczników w budynkach biurowych	

Cel społeczność	Wskaźnik	Realizacja	Status
1) Współpraca z warszawskimi Ośrodkami Pomocy Społecznej, realizowana wspólnie z URE	Odbędą się co najmniej trzy warsztaty dotyczące Świadomej Energii RWE	Warsztaty zostały przygotowane, ale ze względu na inne priorytety beneficjenta nie odbyły się	
2) Dalsza działalność Fundacji RWE w Polsce i realizacja programów społecznych	Odbędą się kolejne edycje programów: Orliki RWE, Bezpieczna Energia RWE; program stypendialny zgodnie z harmonogramem	Zrealizowano VI edycji programów	
3) Inicjatywy społeczne w nowych środowiskach: Suwałki, Piecki, Tychowo (Bezpieczna Energia)	Liczba zrealizowanych lekcji na terenie samorządów, gdzie powstają nowe inwestycje RWE	W programie bierze udział ok. 150 szkół z województwa podlaskiego	

- cel osiągnięty

- cel częściowo osiągnięty

W Europie

Konieczność wypełnienia zobowiązań wynikających z Pakietu Klimatycznego (3x20 proc. do roku 2020) przyjętego przez Parlament Europejski i Radę UE w grudniu 2008 roku oraz dalsza dyskusja nad możliwością zaostrzenia tych kryteriów, spowodowały zdecydowany zwrot w kierunku inwestycji bardziej przyjaznych środowisku. Już w 2010 roku ponad 50proc. nakładów inwestycyjnych w Europie przeznaczono na realizację projektów w obszarze energetyki odnawialnej. Komisja Europejska rozpoczęła również przygotowywanie Energy Roadmap 2050. Dokument ten ma określić działania konieczne dla zbudowania niskoemisyjnej gospodarki UE, zgodne ze zdefiniowanym przez Radę Europy, celem redukcji emisji gazów cieplarnianych do roku 2050 o 80-95 proc. w stosunku do emisji z roku 1990.

Zasadność formułowania przez UE ambitnych i długoterminowych celów redukcji emisji osłabia jednakże brak stosownych, wiążących ustaleń na arenie międzynarodowej. Długoterminowe zobowiązanie Unii Europejskiej do redukcji emisji bez podjęcia porównywalnego wysiłku przez największych emitentów gazów cieplarnianych (USA, Chiny, Indie) tylko nieznacznie wpłynie na ograniczenie emisji w skali światowej, grozi jednakże pogorszeniem konkurencyjności gospodarek Unii Europejskiej na rynku globalnym.

Debata dotycząca tempa dostosowywania gospodarek UE do zaostrzonych wymogów klimatycznych pozostaje co prawda bez wpływu na obrany kierunek, którym bezspornie jest budowanie gospodarki niskoemisyjnej. Determinuje ona jednak krótkoterminowe decyzje przedsiębiorstw energetycznych planowania wzgl. przesuwania w czasie projektów budowy nowych źródeł.

Głównymi zagadnieniami istotnymi dla branży energetycznej, podobnie jak w roku ubiegłym, pozostawały polityka klimatyczna oraz bezpieczeństwo energetyczne.





Sytuacja ekonomiczna

Rok 2010 był rokiem wyhamowania wielu projektów inwestycyjnych w Europie. Kryzys finansowy i związany z nim spadek popytu na energię w niektórych sektorach rynku spowodowały konieczność dokonania korekty zakładanych wyników przedsiębiorstw energetycznych z działalności operacyjnej.

Dodatkowo „pokryzysowe” obostrzenia na rynkach finansowych i chęć utrzymania przez firmy energetyczne stabilnych ratingów kredytowych, stworzyły potrzebę weryfikacji dotychczasowych planów inwestycyjnych.

Strategia Grupy RWE

Wyzwania na europejskim rynku energii przyczyniły się również do zmian w Grupie RWE – koncern zmodyfikował swoją strategię działania. Nowy kierunek rozwoju RWE wpisuje się w cele Unii Europejskiej dotyczące ochrony środowiska naturalnego, uwzględniając jednocześnie spodziewane zmiany profilu ryzyka/rentowności poszczególnych obszarów biznesowych oraz zmiany atrakcyjności inwestycyjnej regionów.

Główne filary strategii RWE to:

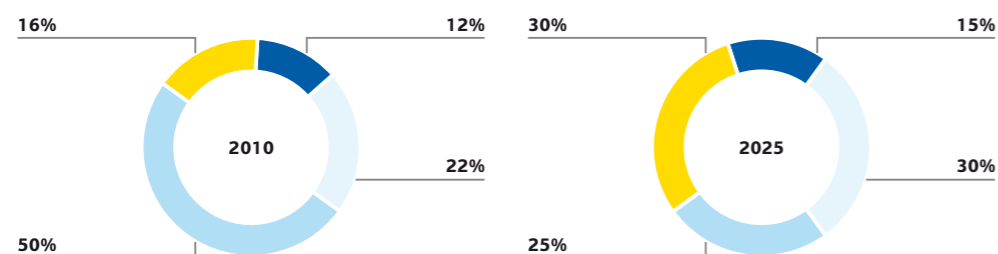
- 1) dalszy rozwój energetyki odnawialnej
- 2) zmniejszenie emisyjności własnych jednostek wytwórczych – do 2025 roku 75 proc. mocy wytwórczych RWE z niską lub zerową emisją CO₂
- 3) intensyfikacja inwestycji poza granicami Niemiec – w szczególności na terenie Europy Południowej i Środkowo-Wschodniej oraz Turcji
- 4) wzmacnianie działalności w całym łańcuchu dostaw

Porozumienie dotyczące przedłużenia użytkowania elektrowni atomowych oraz silny rozwój energetyki odnawialnej w Niemczech spowodowały spadek zapotrzebowania na nowe moce w tym regionie. Dodatkowo wprowadzenie nowego podatku na niemieckie elektrownie atomowe oraz spadek cen na zachodnich rynkach energii, przy jednoczesnym zaostreniu wymogów opłacalności projektów, spowodowały konieczność bardziej restrykcyjnej i skoncentrowanej na rynki wzrostu alokacji planowanych środków inwestycyjnych.

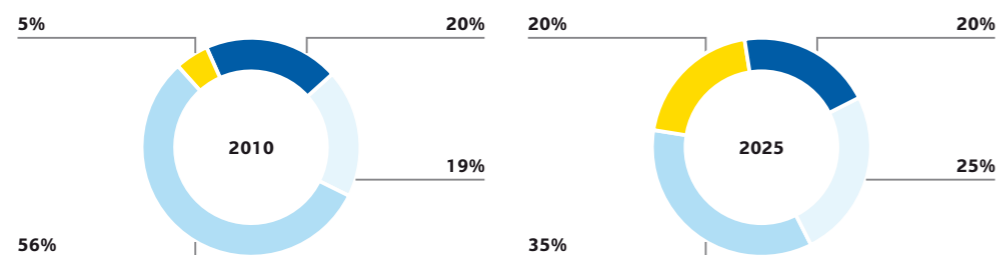
Z uwagi na wysoki potencjał i atrakcyjność inwestycyjną, RWE zdecydowało się na położenie większego nacisku na rozwój w krajach Europy Południowej i Środkowo-Wschodniej oraz w Turcji. W tym celu powołano do życia spółkę RWE East z siedzibą w Pradze, odpowiedzialną za działalność operacyjną RWE w Czechach, na Słowacji, na Węgrzech, w Polsce i Turcji. Spółka rozpoczęła swoją działalność 1 stycznia 2011 roku.

Struktura paliwowa RWE do 2025 roku: 75 proc. mocy wytwórczych RWE z niską lub zerową emisyjnością CO₂

Moc zainstalowana



Wytwarzanie



energia jądrowa gaz węgiel energia odnawialna



W Polsce

Istotnym wydarzeniem w roku 2010 była nowelizacja ustawy Prawo energetyczne.

W celu dalszego wspierania rozwoju energetyki odnawialnej nowelizacja ustawy Prawo energetyczne nałożyła na spółki obrotu dodatkowy obowiązek zakupu energii produkowanej z metanu wydobywanego się w kopalniach węgla oraz z gazu uzyskiwanego z przetwarzania biomasy.

Kolejną ważną zmianą w Prawie energetycznym było wprowadzenie tzw. obliwa giełdowego, czyli nałożenie na wytwórców obowiązku sprzedaży wytworzonej przez nich energii elektrycznej, poprzez giełdy towarowe, w drodze otwartego przetargu na internetowej platformie handlowej na rynku regulowanym (min. 15 proc. wzgl. 100 proc. w przypadku wytwórców posiadających prawo do otrzymywania środków na pokrycie kosztów osieroconych, wynikających z rozwiązania KDT).

Nowelizacja prawa energetycznego w tym zakresie jest niezwykle istotna dla zwiększenia konkurencyjności na rynku hurtowym i detalicznym oraz zapewnienia większej transparentności i płynności handlu na rynku energii elektrycznej w Polsce.

W połowie 2010 roku zintensyfikowano także proces prywatyzacji polskich grup energetycznych. Ministerstwo Skarbu Państwa sfinalizowało w 2010 roku sprzedaż udziałów w PGE (10 proc. poprzez GPW), w Tauronie (52 proc. poprzez GPW) oraz ogłosiło zaproszenia do negocjacji w sprawie zbycia udziałów w Enei (51 proc.) i w Enerdze (82,9 proc.).

W 2010 roku kontynuowano również dyskusję nad możliwościami ograniczenia emisyjności produkcji energii elektrycznej w Polsce. Z dużym zainteresowaniem przyjęto informacje ekspertów o potencjalnych zasobach gazu łupkowego w Polsce szacowanych na poziomie 1,4 - 3 tysięcy mld m³, których wykorzystanie w sektorze wytwarzania energii elektrycznej pozwoliłoby na poprawę profilu emisyjnego branży.

Biorąc pod uwagę roczne zużycie gazu ziemnego w Polsce na poziomie 14 mld m³, możliwość pozyskania gazu łupkowego dawałaby również szansę na uniezależnienie się od importu gazu ziemnego z zagranicy.

Strategia RWE w Polsce

Zmiana warunków gospodarczych (wymogi Pakietu Klimatycznego, obostrzenia inwestycyjne, skutki kryzysu finansowo-gospodarczego) miała wpływ nie tylko na zmianę globalnych strategii, ale przede wszystkim na zmianę regionalnych oraz lokalnych planów międzynarodowych koncernów energetycznych. RWE, zgodnie z nową strategią Grupy, zweryfikowało także strategię rozwoju w Polsce. Na jesieni RWE zdecydowało się nie kontynuować projektu budowy elektrowni opalanej węglem kamiennym na południu Polski.

Decyzja ta nie oznacza jednak zahamowania rozwoju RWE w Polsce, a wynika jedynie ze zmiany kierunku rozwoju na energetykę niskoemisyjną i odnawialną. Dowodem na to są dwie kolejne farmy wiatrowe na północy Polski (Tychowo i Piecki) uruchomione w 2010 roku, zwiększające moc zainstalowaną RWE w Polsce w odnawialnych źródłach energii do 108 MW.

Dzięki produkcji energii elektrycznej, przez przyjazne dla środowiska farmy wiatrowe (Suwałki, Tychowo i Piecki), rocznie do atmosfery zostanie wyemitowane ponad 205 tys. ton CO₂ mniej.

Do 2015 roku RWE w Polsce planuje zwiększyć moc zainstalowaną w energetyce wiatrowej do 300 MW, przyczyniając się do zmniejszenia zanieczyszczenia środowiska naturalnego.



PRACOWNICY I KLIENCI

to kluczowi interesariusze
RWE w Polsce

Promujemy zaangażowanie i innowacyjne inicjatywy naszych pracowników. Wiele zgłaszanych inicjatyw to pomysły znakomite, dobrze przemyślane i świetnie opracowane.

Odpowiedzialność wobec klientów 22

Odpowiedzialność wobec pracowników 29

ODPOWIEDZIALNOŚĆ WOBEC KLIENTÓW

Najważniejsze wydarzenia

- Uruchomienie Centrum Klienta RWE, największego biura obsługi klientów spółki w Warszawie
- Start e-boka: elektronicznego biura obsługi klientów
- Wprowadzenie pakietu usług dla klientów biznesowych RWE

Jedną z kluczowych wartości RWE jest dbałość o klienta, rozumiana jako długofalowa, partnerska relacja oparta na wzajemnych korzyściach. Droga do tego wiedzie m.in. poprzez regularne badania opinii i satysfakcji klientów, a następnie ciągły proces optymalizacji procesów i świadczonych usług.

Badania przeprowadzane regularnie wśród klientów RWE pokazują, że jesteśmy postrzegani jako wiarygodny partner, ekspert w swojej dziedzinie, którego warto polecić. Do najlepiej ocenianych obszarów obsługi należą: proces wystawiania faktur i kontakty z elektrykiem.

Te aspekty, obok obsługi bezpośredniej i telefonicznej mają dla klientów bardzo istotne znaczenie. Do poprawy jest natomiast obsługa pism oraz kontakty telefoniczne (czas oczekiwania na połączenie). Aby podnieść wskaźniki w tych obszarach, spółka opracowała szczegółowy program naprawczy.

Bezpośrednia Obsługa Klienta

RWE Polska ma w Warszawie pięć centrów obsługi klienta w różnych lokalizacjach miasta oraz jeden punkt obsługi klienta w galerii handlowej.

W sierpniu 2010 roku zostało uruchomione nowoczesne, przestronne biuro pozwalające na obsługę w komfortowych warunkach.

Miesięcznie konsultanci RWE są w stanie obsłużyć ok. 10 tys. klientów, czyli trzykrotnie więcej, niż w innych tego typu obiektach RWE. Nowa placówka jest bardzo dogodnie położona, pozwala na sprawną komunikację z różnymi punktami miasta. Centrum Klienta jest wyposażone w szereg udogodnień.

Oprócz przystosowanych dla osób niepełnosprawnych podjazdów, wind i drzwi, rodzice z dziećmi mogą korzystać z kąpielni do zabawy, a dla rodziców z niemowlętami przygotowano i wyposażono wydzielone miejsce do przewinięcia dziecka. Przy budynku usytuowany jest również punkt ładowania samochodów elektrycznych.



Telefoniczna Obsługa Klienta

RWE Polska jako pierwsza w Polsce firma energetyczna udostępniła w 2007 roku czynne 24 godziny na dobę oraz 7 dni w tygodniu telefoniczne Centrum Kontakt z Klientem. Centrum obsługuje dziennie średnio 3 tys. telefonów. Zespół 37 osób w Siedlcach oraz 68 osób w Warszawie obsługuje obecnie siedem infolinii. Statystyki wskazują, że odbieranych jest 85 proc. połączeń przychodzących od klientów indywidualnych oraz 95 proc. na liniach dla biznesu i podmiotów gospodarczych.

Korespondencyjna Obsługa Klienta

Klienci spółki mogą kontaktować się również z firmą, wysyłając list pocztą lub drogą mailową. Rocznie wpływa ponad 56 000 maili oraz niemal 42 000 pism.

Obsługa korespondencyjna	
średni czas odpowiedzi na listy klientów:	14 dni
średni czas odpowiedzi na e-mail:	7 dni
czas przyjęty do obsługi zgłoszeń z e-boka:	24 h

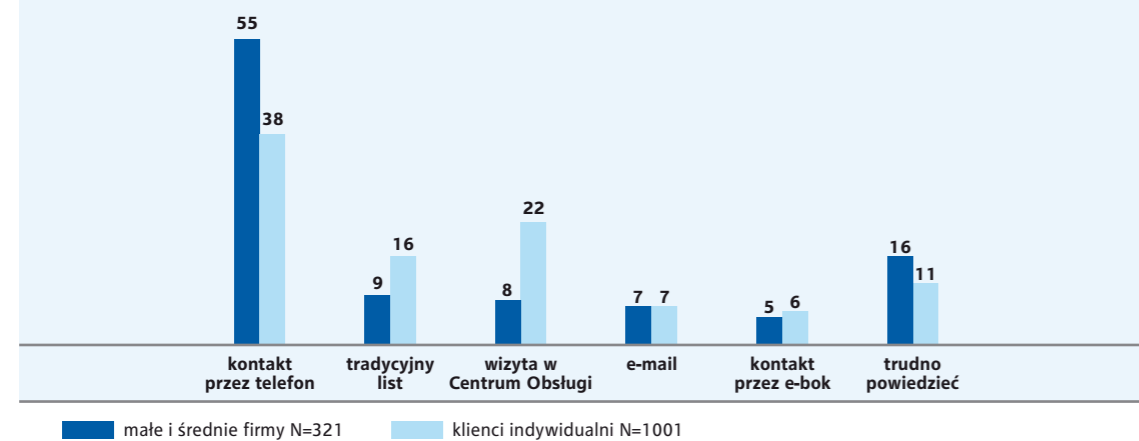
Najczęściej poruszane przez klientów sprawy to:	
▪	rozliczenia
▪	zmiana danych
▪	zwrot nadpłaty
▪	płatności
▪	brak faktury
▪	zawarcie/rozwiązanie umowy.



Preferowana forma kontaktu z RWE (%)

Zdecydowana większość klientów preferuje kontakt telefoniczny, przede wszystkim klienci małych i średnich firm. Co piąty klient indywidualny wolałby osobistą wizytę w COK.

W oczekiwaniach klientów przejawia się chęć osobistego kontaktu, jak również wygoda i łatwość dostępu.



Elektroniczne biuro obsługi (e-bok)

Na początku roku 2010 RWE Polska uruchomiło pełną funkcjonalność Elektronicznego Biura Obsługi Klientów.

E-bok jest dostępny dla wszystkich klientów RWE Polska i RWE Stoen Operator posiadających aktualne umowy w zakresie sprzedaży i/lub dystrybucji energii elektrycznej.

Elektroniczne Biuro Obsługi Klientów RWE oferuje między innymi możliwość samodzielnego sprawdzenia stanu konta, historii finansów, zrealizowanych i oczekiwanych płatności, historii przeprowadzonych odczytów liczników energii elektrycznej oraz historii zużycia energii. W łatwy sposób pozwala na kontrolę bieżącego zużycia energii.

Klienci mają również możliwość przekazywania wybranych poleceń – na przykład: aktualizację adresu korespondencyjnego, podawanie odczytów, zlecenie wykonania usługi itp. Serwis e-bok udostępnia wiele usług za pomocą przygotowanych, spersonalizowanych elektronicznych wniosków lub specjalnie opracowanych formularzy. Do końca grudnia 2010 roku do e-boka zarejestrowało się niemal 25 000 użytkowników.

Działania dodatkowe dla klientów wrażliwych

Szczególną grupę dla spółki stanowią klienci, którzy ze względów ekonomicznych mają trudności z regulowaniem rachunków za energię elektryczną na czas. W przypadku pojawienia się zadłużenia, RWE Polska ustala z klientem różne możliwości rozwiązań w zależności od indywidualnego przypadku. Są to przede wszystkim:

- prolongaty terminów płatności
- zwolnienie z kosztów ponownego podłączenia
- odstąpienie od wstrzymania dostaw w okresach przedświątecznych i w piątki
- warunkowe wznowienie dostaw energii elektrycznej bez uprzedniej spłaty zaległego zadłużenia
- rozłożenie należności głównej wraz z odsetkami na raty

Kampanie edukacyjne

Od 2007 roku RWE Polska poprzez kampanię „Świadoma Energia RWE” zachęca swoich klientów do racjonalnego korzystania z energii elektrycznej. Była to pierwsza tego typu inicjatywa spółki energetycznej na polskim rynku. Program bazuje na materiałach informacyjnych, które w atrakcyjny i przystępny sposób zachęca do energooszczędności i pokazują, jak w prosty sposób można oszczędzić energię.

Spółka wydała Przewodnik Domowy, zawierający informacje na temat zużycia energii przez domowe urządzenia oraz Przewodnik Biznesowy, mówiący o potencjale i korzyściach wynikających ze zmniejszenia zużycia energii w firmie. Obie publikacje są dostępne między innymi na stronie www.rwe.pl. Uczestnictwo w programie „Świadoma Energia” daje możliwość zmniejszenia wydatków na energię oraz ochronę środowiska naturalnego poprzez redukcję emisji dwutlenku węgla.

W 2010 roku kontynuowano kampanię medialną „Świadomej Energii RWE”. Poza spotami reklamowymi w prasie, radiu, telewizji i Internecie w wybranych mediach pojawiały się również publikacje związane z oszczędzaniem energii elektrycznej, jak również relacje z telefonicznych dyżurów ekspertów RWE.





Nowe usługi dla biznesu

Odpowiedzialność wobec klientów oznacza dla nas również umożliwianie klientom wyboru oferty dopasowanej do potrzeb. 2010 to rok produktów. Wprowadziliśmy cztery nowe produkty skierowane do klientów biznesowych.

Ich celem jest zaspokojenie zarówno indywidualnych potrzeb dużego biznesu, dla którego ważne są elastyczne rozwiązania optymalizujące koszty i ograniczające ryzyko zmienności cen, jak i konkretnych oczekiwań małych i średnich przedsiębiorstw poszukujących ofert prostych i przynoszących realne oszczędności.

Energia z Wiatraków

Produkt gwarantujący, że część energii kupowanej przez klienta będzie pochodziła z odnawialnych źródeł energii – Parków Wiatrowych RWE Polska. Produkt potwierdzany certyfikatem TÜV Rheinland Polska – światowego eksperta w dziedzinie certyfikacji, którego misją jest rozwój bezpieczeństwa i jakości we wzajemnym oddziaływaniu pomiędzy człowiekiem, technologią i środowiskiem.

Wyłącznik Podwyżek

Produkt gwarantujący klientom niezmienną cenę podczas trwania umowy terminowej. Polega na zamrożeniu stawki taryfowej lub ustaleniu atrakcyjnej stałej ceny do końca 2011 lub 2012 roku.

Zakup energii w transzach

Produkt dający klientowi możliwość zdywersyfikowania kosztów zakupów energii elektrycznej i minimalizujący ryzyko zmienności jej cen. Klient podpisuje kontrakt na dostawę energii na dany okres bez ceny finalnej i decyduje o zakupie kolejnych transz energii na podst. przedstawianych mu rekomendacji.

Produkt korytarzowy

Produkt gwarantujący korzystną cenę energii elektrycznej w ramach ustalonego korytarza w zamian za świadome zarządzanie energią przez klienta i prognozowanie jej zużycia.

Dużym zainteresowaniem klientów cieszy się „Energia z wiatraków”, która idealnie wpisuje się w strategię zrównoważonego rozwoju spółki. Coraz większa liczba firm w Polsce przywiązuje wagę do tego, aby energia, z której korzystają, pochodziła z odnawialnego źródła. Według badań przeprowadzonych przez Millward Brown SMG KRC na zlecenie RWE Polska, energia wiatrowa to dla zdecydowanej większości Polaków (86 proc.) pierwsze skojarzenie z ekologicznymi źródłami energii. Dzięki „Energii z wiatraków” klienci mogą realizować swoje strategie związane ze zrównoważonym rozwojem oraz w efektywny sposób wspierać ochronę środowiska i eliminować emisję CO₂ do atmosfery. Produkt jest w pełni przyjazny dla środowiska naturalnego, promuje jednocześnie proekologiczne zachowania.

Klienci mają możliwość zdefiniowania, jaki procent rocznego wolumenu zużycia energii ma być wytwarzany w farmach wiatrowych. Wraz z zakupem produktu otrzymuje się certyfikat potwierdzający, że zakupiona energia pochodzi w 100 proc. z odnawialnych źródeł energii. Odbiorcami produktu są zarówno małe i średnie firmy, jak i klienci korporacyjni.

Dystrybucja energii

RWE Stoen Operator, pełniący funkcję Operatora Systemu Dystrybucyjnego na terenie Warszawy, zapewnia równoprawny dostęp do sieci dystrybucyjnej wszystkim spółkom obrotu.

W ramach świadczonych usług spółka realizuje proces przyłączenia do sieci, umożliwiając tym samym zasilenie w energię elektryczną nowo powstałych obiektów.

Bezpieczeństwo energetyczne

Zarządzana przez RWE Stoen Operator sieć elektroenergetyczna Warszawy charakteryzuje się nowoczesną infrastrukturą o wysokim stopniu bezpieczeństwa zasilania i niskim poziomie strat technicznych.

Stacje transformatorowe 110/15kV i rozdzielcze 15/15kV wyposażone są w 100 proc. w układy telemechaniki, pozwalające na zdalny monitoring pracy sieci, a w przypadku wystąpienia awarii na zdecydowane przyspieszenie procesu usunięcia jej skutków.

Sieć RWE Stoen Operator charakteryzuje się bardzo wysokim udziałem linii kablowych na poziomach wszystkich napięć. Szczególnie widać to w sieci 15kV, gdzie 95 proc. stanowią linie kablowe. Linie kablowe cechuje ponadto wyjątkowa odporność na uszkodzenia wywołane czynnikami zewnętrznymi oraz znacząco niższe straty techniczne. Przebiegając pod ziemią, neutralnie oddziałują na środowisko.

Według danych Agencji Rynku Energii sieć elektroenergetyczna RWE Stoen Operator należy do najbardziej niezawodnych w kraju. Wskaźniki niezawodności sieci, zarządzanej przez spółkę, są znacząco lepsze niż średnia dla Polski w miastach. Według raportu RWE opublikowanego w 2010 roku średni czas trwania zakłóceń w sieci niskiego napięcia RWE Stoen Operator w 2009 roku nie przekraczał 1,56 godziny, podczas gdy średnia dla obszarów miejskich w kraju wynosiła 2,84 godziny.

Ten sam wskaźnik dla sieci średniego napięcia dla RWE Stoen Operator wynosił 1,29 godziny, a dla kraju 1,87 godziny. Inne kryterium – ilość uszkodzeń linii kablowych średniego napięcia na 100km – w sieci RWE Stoen Operator wynosił 7,52, podczas gdy średnia dla kraju plasuje się na poziomie 13,39. Wartości opisujące awaryjność stacji transformatorowych średniego i niskiego napięcia. Dla RWE Stoen Operator ten wskaźnik wynosi 1,3 godziny, a średnia dla kraju to 6,4 godziny.



ODPOWIEDZIALNOŚĆ WOBEĆ PRACOWNIKÓW



Inwestycje

Od początku swojej obecności w Polsce RWE realizuje szeroki program inwestycyjny w celu stałego zwiększania bezpieczeństwa energetycznego Warszawy. W 2010 roku nakłady na inwestycje w sieć energetyczną stolicy ogółem wyniosły ponad 170 mln zł.

Najważniejsze projekty ubiegłego roku to:

1)	Budowa stacji RPZ Stadion wraz z liniami kablowymi 110kV oraz przewiert pod Wisłą	Nowa stacja 110/15kV zlokalizowana w bryle budowanego Stadionu Narodowego. Linie kablowe 110kV w relacji Powiśle-Stadion-Wschodnia o dł. ok. 6km wraz z przewiertem pod Wisłą 550m
2)	Wymiana izolatorów pod napięciem/VKLS	Kontynuacja programu wymiany izolatorów w liniach 110kV. Wymiana wykonywana w technice prac pod napięciem
3)	Budowa linii 110kV Powiśle-Sielce	Budowa dwutorowej linii kablowej 110kV w relacji Powiśle-Sielce (Siekierki) o dł.4km
4)	Wprowadzenie crossbondingu w liniach kablowych	Zakończenie I etapu wprowadzenia crossbondingu w liniach kablowych 110kV celem zwiększenia ich obciążalności
5)	RPZ Służewiec – zakończenie modernizacji	Zakończenie modernizacji rozdzielni 15kV – wymiana celek na małogabarytowe
6)	Rozbudowa stacji RSM Krakowska – zakończenie I etapu	Całkowita modernizacja obiektu. Przygotowanie stacji, dopełnienie funkcji Rozdzielczego Punktu Zasilającego
7)	Przyłączenie oczyszczalni Czajka	Wymiana transformatorów 110/15kV na jednostki większej mocy w Rozdzielczym Punkcie Zasilającym Henryków. Wybudowanie przyłącza elektroenergetycznego w zakresie I etapu, gdzie wykonano dwa zasilacze stacji, tj. zasilanie podstawowe oraz rezerwowe
8)	Wymiana kabli z polietylenu niesieciowanego	Ze względu na wysoki współczynnik awaryjności zostało wymienione 31,6km kabla SN na kable w izolacji XVHKXS (polietylenu niesieciowanego uszczelnionego wzdłużnie)

Najważniejsze wydarzenia

- Wdrożenie nowego modelu kompetencji dla kadry zarządzającej
- Wdrożenie procesu 360° dla wszystkich pracowników spółki
- Opracowanie koncepcji programu „Różnorodność”
- Monitoring satysfakcji pracowników, wdrażanie działań mających na celu co najmniej utrzymanie takiego samego poziomu zaangażowania

RWE Polska konsekwentnie realizuje projekty z zakresu polityki personalnej, których celem jest zwiększanie satysfakcji pracowników, wspieranie ich w rozwoju ich kompetencji oraz dążenie do równowagi między życiem prywatnym i zawodowym.

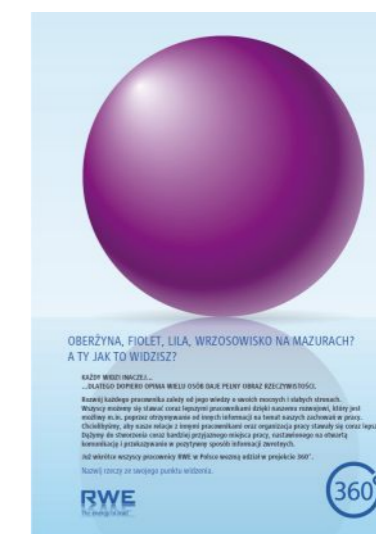
Ocena 360°

Jako jedna z pierwszych firm na rynku spółka zdecydowała się wdrożyć system oceny 360° na każdym poziomie zarządzania. Ideą programu było stworzenie narzędzia, dzięki któremu pracownicy mogliby otrzymać w sposób ustrukturyzowany informacje dotyczące ich funkcjonowania w pracy – nie tylko od bezpośredniego przełożonego, ale również od najbliższego otoczenia, w jakim na co dzień pracownik się porusza: kolegów z zespołu oraz współpracowników z innych jednostek organizacyjnych.

Najważniejszy cel wdrożenia oceny 360° w perspektywie długoterminowej to wspieranie rozwoju pracowników, a w krótkim okresie poznanie silnych stron oraz obszarów rekomendowanych do wzmocnienia i poprawy. Dodatkową korzyścią będzie poprawa komunikacji pomiędzy pracownikami, która po pewnym czasie może przerodzić się w aktywne poszukiwanie informacji zwrotnych przez pracowników w celu dalszego doskonalenia się.

Wierzmy, że wdrożenie 360° to początek drogi do budowania procesu przekazywania informacji zwrotnej, opartej na szczerej i otwartej komunikacji. Każdy pracownik, który weźmie udział w ocenie 360° otrzyma Indywidualny Raport z wynikami.

Zawartość raportu jest poufna i zostanie udostępniona tylko pracownikowi, nie będzie miała żadnego wpływu na wysokość wynagrodzenia czy jakiegokolwiek decyzje personalne. Od decyzji pracownika zależeć będzie, czy przedyskutuje wyniki raportu ze swoim przełożonym.



Cały projekt był diskutowany z przedstawicielami Związków Zawodowych, których opinia była ważna dla wdrożenia oceny. Konsultacji zostały poddane formularze oraz cały przebieg procesu.



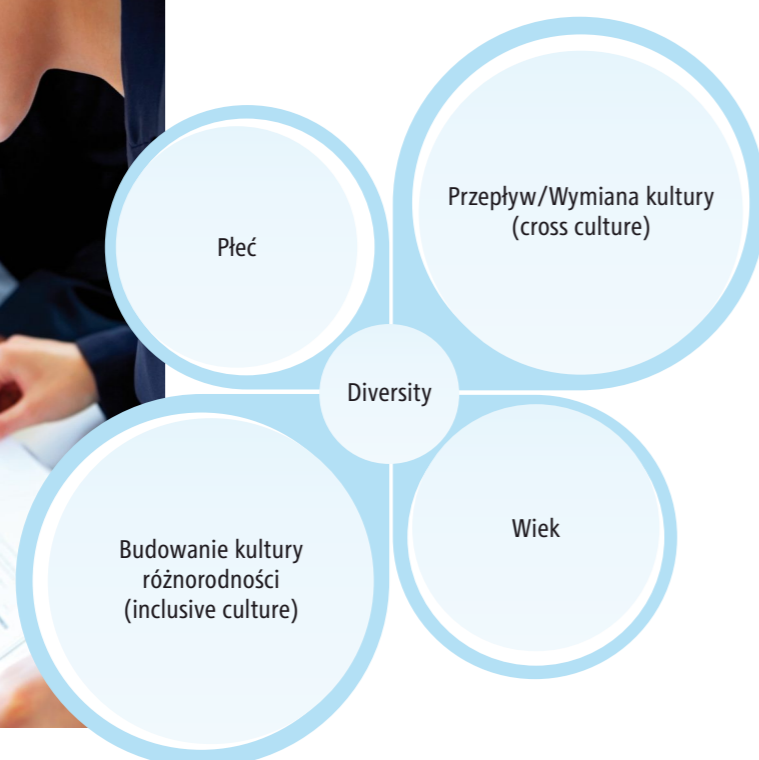
Diversity czyli różnorodność

Coraz szybsze przemiany na rynku, szerokie możliwości pracy oraz nowoczesne technologie sprawiają, że pracujemy inaczej, mając na uwadze coraz więcej czynników dotyczących środowiska zawodowego oraz wiążąc perspektywę pracy nie tyle z konkretną firmą, co z własnym rozwojem.

Różnimy się między sobą i różnice te wpływają na to, jak pracujemy i jaki jest końcowy efekt naszych działań. Pojawia się konieczność uwzględnienia tych aspektów w strategii biznesowej.

Zarządzanie różnorodnością to wszechstronny proces menedżerski, zmierzający do uwzględnienia i optymalnego przełożenia na wynik biznesowy różnorodności w miejscu pracy.

W koncernie RWE działania w zakresie zarządzania różnorodnością koncentrują się na czterech kluczowych obszarach: przepływ i wymiana kulturowa, budowanie kultury różnorodności, płeć oraz wiek.



W wyniku analizy wszystkich obszarów organizacji w Polsce zostały wyznaczone dwa kierunki działań: wiek i płeć. W rezultacie powstały koncepcje programów:

- **„Zdrowie z RWE”**, w ramach którego opracowano program ukierunkowany na ochronę zdrowia dziecka „Profilaktyka zdrowia małego dziecka” (głównie pakiet bezpłatnych szczepień oraz konsultacji ze specjalistami) oraz „Program 45+” skierowany do pracowników w wieku 45+ (dodatkowe badania profilaktyczne i specjalistyczne).
- **„Rodzic w pracy”** – w ramach tego programu zostały zaplanowane dalsze działania związane z analizą finansową, możliwością nawiązania współpracy z przedszkolami, badaniem oczekiwań rodziców poprzez ankietę, zmianą regulaminu czasu pracy w kierunku uelastycznienia czasu pracy rodziców dzieci w wieku do 10 lat.

Wdrożenie obu działań zaplanowane jest na rok 2011.

Jednym z działań w ramach projektu „Różnorodność” była inicjatywa „Kobiety z Energią”. W czerwcu 2010 roku podczas spotkania menedżerek RWE Polska z prezesem Zarządu RWE AG zawiązała się inicjatywa „Kobiety z energią”, której celem jest budowanie relacji z przedstawicielkami firm i instytucji polskiego sektora energetycznego oraz promocja stylu zarządzania i przywództwa wyróżniającego kobiety. Menedżerki z RWE planują także włączać się w ogólnopolskie inicjatywy kobiet. Warto odnotować fakt, iż ok. 40 proc. stanowisk menedżerskich w RWE Polska zajmują kobiety. Jest to wskaźnik znacząco wyższy niż w innych krajach Grupy RWE. Inicjatywa „Kobiety z Energią” opiera się na wartościach takich jak: uczciwość, szacunek, solidarność; bazuje na Kodeksie Etycznym RWE oraz popiera otwartą komunikację, przyjazne podejście do ludzi i świata, dobre poczucie humoru.

Kobiety z energią sformułowały cztery postulaty:

- większa transparentność i otwartość podczas procesu rekrutacji
- uwzględnienie kobiet i cudzoziemców na „krótkiej liście” rekomendowanych kandydatów do zatrudnienia
- wsparcie pracujących mam
- wpisanie celów Diversity do BSC (Balanced Score Card) menedżerów i członków Zarządu

Wśród korzyści z realizacji projektu „Kobiety z energią” warto wymienić: zwrócenie uwagi na kobiecy styl zarządzania, promocję kobiet, zwiększenie szans menedżerek na wysoką ścieżkę kariery w koncernie, wspieranie kobiet na stanowiskach kierowniczych w godzeniu obowiązków zawodowych i prywatnych, ale także wzmacnianie ich poczucia własnej wartości i atutów.

Monitoring poankietowych działań naprawczych

Po analizie wyników badania opinii pracowników przeprowadzonego w 2009 roku zostały przygotowane dwie strategie działania: dla RWE Polska - zakładająca utrzymanie wysokiego poziomu wyników zaangażowania i satysfakcji pracowników oraz dla RWE Stoen Operator - zakładająca uzyskanie lepszego wyniku w badaniu w roku 2011.

RWE Polska na tle wszystkich krajów Europy Środkowo-Wschodniej uzyskała najlepsze wyniki w badaniu opinii i uplasowała się w strefie „Najlepszych Pracodawców”. Analizując szczegółowe wyniki badania, RWE Polska wypadła lepiej w większości badanych obszarów zaangażowania na tle wszystkich krajów Europy Środkowej i Wschodniej, co świadczy, że wszystkie wdrożone działania naprawcze i optymalizacyjne odniosły skutek.

Zgodnie z ustalonym harmonogramem działań, menedżerowie zaplanowali w obu spółkach ponad 100 działań naprawczych ukierunkowanych na realizację założeń obu strategii. Dotyczyły one najczęściej obszarów: kariera, procesy, zasoby, docenianie, współpracownicy, szkolenia i rozwój.

Dodatkowo pojawiła się potrzeba zaplanowania aktywności w skali całej firmy, które nie zostały zgłoszone przez kadrę kierowniczą, a mogłyby mieć znaczący wpływ na wynik zaangażowania.

Zespół Zarządanie Personelem zamierza podjąć w tym celu następujące inicjatywy:

- kontynuację działań podjętych w zakresie wynagrodzeń - aktualizacja opisów i ponowna wycena stanowisk w RWE Stoen Operator oraz przegląd aktualizacyjny w RWE Polska
- wdrożenie procedury opisów i wartościowania stanowisk pracy w organizacji
- przygotowanie procesu komunikacji zasad i metodologii wartościowania stanowisk pracy dla wszystkich pracowników RWE Polska i RWE Stoen Operator
- promowanie postawy wzajemnego szacunku i doceniania w relacjach i komunikacji kadry kierowniczej z pracownikami
- opracowanie jasnych zasad i procesów ukierunkowanych na rozwój i szkolenie pracowników
- kontynuacja programów ogólnorozwojowych oraz inicjatyw wewnętrznydziałowych dotyczących pionowego i poziomego rozwoju kariery



Świadczenia dla pracowników

Zarówno w RWE Polska, jak i RWE Stoen Operator świadczenia pracownicze znacznie wykraczają poza prawne obowiązki pracodawcy.

Lista pozapłacowych świadczeń oraz programów pracowniczych

- 1) szeroki program szkoleń
- 2) prywatna opieka medyczna
- 3) dodatkowe ubezpieczenia na życie
- 4) dofinansowanie studiów oraz nauki języków obcych
- 5) dofinansowanie aktywności sportowej (program Multisport) dla pracowników i ich rodzin
- 6) bony żywnościowe oraz świąteczne
- 7) paczki świąteczne dla dzieci pracowników
- 8) pożyczki celowe i zapomogi (Fundusz Świadczeń Socjalnych)
- 9) programy rozwojowe dla wyróżniających się pracowników oraz kadry menedżerskiej (FAME, Discovery, Team Leaders, Mentoring Program)
- 10) Program Zarządzania Pomysłami
- 11) Badanie Satysfakcji i Zaangażowania Pracowników (co 2 lata) oraz realizacja programu naprawczego
- 12) rozbudowany system komunikacji wewnętrznej
- 13) konkursy: Pracownik Roku, Super Mocny i Super Operator
- 14) bony towarowe oraz zapomogi jubileuszowe dla emerytowanych pracowników
- 15) bezwrotna pomoc finansowa dla emerytowanych pracowników w trudnej sytuacji materialnej

Związki zawodowe

W RWE Polska oraz RWE Stoen Operator działają następujące Związki Zawodowe: NSZZ "Solidarność" oraz Związek Zawodowy Pracowników RWE Polska S.A. i spółek zależnych. W RWE Stoen Operator istnieje również Związek Zawodowy Pracowników Ruchu Ciągłego. W RWE Polska do Związków Zawodowych należy 29,12 proc. pracowników, w RWE Stoen Operator 45,22 proc. (dane na koniec grudnia 2010).

Bezpieczeństwo pracy

Budowanie kultury bezpieczeństwa pracy odgrywa w obu spółkach bardzo istotną rolę. W 2010 roku w RWE Stoen Operator nie wydarzył się żaden wypadek przy pracy, a wskaźnik LTIF (Lost Incydent Frequency/częstotliwość wypadków) dla obu Spółek osiągnął bardzo niski poziom i wyniósł 1,5. Im mniejszy LTIF tym lepiej - mamy bardzo dobry wynik pośród wszystkich spółek RWE AG. Regularnie odbywają się audyty wewnętrzne dotyczące przestrzegania norm związanych z bezpieczeństwem oraz szkolenia z zakresu bezpieczeństwa i higieny pracy.





Inwestujemy w przyszłość NOWYCH POKOLEŃ

W RWE wierzymy, że przez wspieranie najmłodszych inwestujemy w przyszłość polskiego sportu.

Odpowiedzialność wobec środowiska naturalnego	36
Odpowiedzialność wobec społeczności	41
Nagrody dla RWE Polska	46

ODPOWIEDZIALNOŚĆ WOBEC ŚRODOWISKA NATURALNEGO



Najważniejsze wydarzenia

- Start parków wiatrowych w Pieckach i Tychowie
- Uruchomienie nowych punktów do szybkiego ładowania samochodów elektrycznych w Warszawie
- Wdrożenie systemu selektywnej zbiórki odpadów w większości pomieszczeń biurowych RWE Polska i RWE Stoen Operator

RWE uruchomiło w 2010 roku dwa parki wiatrowe w Pieckach (Warmia) oraz Tychowie (Pomorze Zachodnie). To kolejne inwestycje RWE w Polsce w energię odnawialną. Obecnie RWE jest właścicielem trzech farm wiatrowych w Polsce o łącznej mocy 108 MW.

Farma Wiatrowa w Pieckach

Posiada moc zainstalowaną na poziomie 32 MW i dzięki temu może wytworzyć rocznie ponad 60 000 MWh energii elektrycznej. 16 turbin, każda o mocy 2 MW, może zasilić 30 000 gospodarstw domowych oraz pozwoli uniknąć rocznie ok. 60 000 ton emisji CO₂.

Farma Wiatrowa w Tychowie

15 turbin w Tychowie, o mocy 2,3 MW każda, może wytwarzać rocznie 65 000 MWh energii elektrycznej i zasilić tym samym 32 000 gospodarstw domowych oraz uniknąć emisji CO₂ na poziomie 65 000 ton.

W Polsce, według informacji Polskiego Stowarzyszenia Energetyki Wiatrowej, zainstalowano do września 2010 r. prawie 1,1 GW energii wiatrowej. Polski rząd chce zwiększyć moc zainstalowaną do roku 2020 do 6,1 GW. Aby móc osiągnąć ten cel, generowanie energii elektrycznej ze źródeł odnawialnych jest wspierane przez system „zielonych certyfikatów”.

Szybkie i bezpłatne ładowanie samochodów elektrycznych

W Warszawie uruchomionych zostało 10 punktów szybkiego ładowania samochodów elektrycznych. Słupki, przypominające małe parkomaty, to punkty szybkiego ładowania o mocy do 22 kW. Punkty są bezpłatne i ogólnodostępne: obecnie ich finansowanie oraz pokrycie kosztów energii zapewnia RWE. Dziewięć z dziesięciu nowych stacji zapewnia szybkie ładowanie.

W każdym takim punkcie, w ciągu niespełna godziny (przy baterii 15 kWh ładowanie od 0-100 proc. zajmuje 40 min.) można do pełna naładować akumulatory samochodu elektrycznego.

W standardowym gniazdku ładowanie baterii do pełna trwa około sześciu godzin. Ładowanie do pełna samochodu z baterią 15kWh wyczerpaną do połowy trwa około 20 minut. Elektryczny samochód można bezpłatnie naładować obecnie między innymi w okolicach Pałacu Kultury i Nauki (obok Kinoteki i Sali Kongresowej), przy ul. Pięknej, Rychlińskiego, Nieświeskiej.

Projekt RWE i Warszawy to kolejny element budowy w stolicy warunków dla funkcjonowania ekologicznego transportu prywatnego i publicznego. Projekt ma charakter pilotażowy. Dopiero informacja o faktycznym zapotrzebowaniu pozwoli nam realnie planować dalsze działania, umacniając pozycję Warszawy jako lidera polskich miast w działaniach na rzecz efektywności energetycznej i ochrony klimatu. Stolica – angażując się w działania na rzecz elektrycznego transportu – wypełnia też postanowienia wynikające z uchwalonych dokumentów odnośnie efektywności energetycznej i ochrony klimatu, m.in. Porozumienia Burmistrzów o redukcji emisji CO₂ czy Strategii Zrównoważonego Rozwoju Systemu Transportowego Warszawy do 2015 r.

Mobilność elektryczna przyczyni się do podniesienia komfortu życia w mieście. Transport samochodami elektrycznymi jest tańszy niż samochodami konwencjonalnymi, cichszy i przyczynia się w mniejszym stopniu do emisji CO₂ do atmosfery. Koszt energii potrzebnej do przejechania 100 km samochodem elektrycznym to około 7 złotych. W przypadku takiego samego pojazdu, ale wyposażonego w napęd spalinowy, cena ta rośnie pięciokrotnie. Samochody elektryczne są również bardziej ekonomiczne; w przeciwieństwie do swoich spalinowych odpowiedników, w mieście zużywają mniej energii niż na trasie. Silnik nie pracuje podczas postoju w korku, poza tym podczas hamowania (np. przed światłami) energia nie jest tracona, tylko odzyskana trafia z powrotem do akumulatora.

Biuro przyjazne środowisku

RWE Polska oraz RWE Stoen Operator użytkują w Warszawie 10 budynków biurowych. Oddziaływanie RWE Polska na środowisko ma charakter typowo związany z prowadzeniem biura, a więc zużyciem papieru i innych materiałów eksploatacyjnych, wody, energii elektrycznej i ciepłej. By ograniczyć to oddziaływanie, spółka od lat realizuje wiele działań, m.in.:

- prowadzi inwestycje związane z administracją i infrastrukturą budynków, których celem jest zmniejszenie zużycia energii elektrycznej i ciepłej. Nakłady te w obu spółkach w 2010 roku wyniosły 3 164 000 zł
- energooszczędnie i optymalnie wykorzystuje urządzenia IT, jak również stosuje przyjazny dla środowiska recyding urządzeń wycofanych z użytkowania
- wprowadza nowoczesne rozwiązania informatyczne, które prowadzą do zmniejszenia liczby wydruków oraz ilości danych przechowywanych na serwerach

W 2010 roku zostały wprowadzone:

- elektroniczny obieg dokumentów (tzw. kancelaria elektroniczna) dla obszaru obsługi klienta
- elektroniczne archiwum dokumentacji sieciowej i dokumentacji nieruchomości
- elektroniczny system do zamawiania produktów i usług IT (i wycofanie wniosków papierowych)
- trwa wdrożenie elektronicznego obiegu faktur wewnątrz naszych spółek
- trwają prace nad projektem wirtualizacji serwerów, którego celem jest zmniejszenie liczby serwerów, a w rezultacie stworzenie rozwiązania, które będzie w optymalny sposób wykorzystywać infrastrukturę (sprzęt i licencje) w przyszłych projektach; wpłynie to na znaczące obniżenie kosztów zasilania i chłodzenia, zmniejszy liczbę sprzętu oraz umożliwi szybsze odzyskiwanie danych

Optymalizacja drukarek

- 47 – co najmniej tyle urządzeń zostało w tym roku wycofanych z użycia do początku grudnia
- 6 – tyle nowych urządzeń zostało zakupionych i zainstalowanych do początku grudnia
- 3 – z tylu urządzeń wielofunkcyjnych korzysta ok. 80 osobowy zespół Back Office

Dłuższe życie sprzętu komputerowego

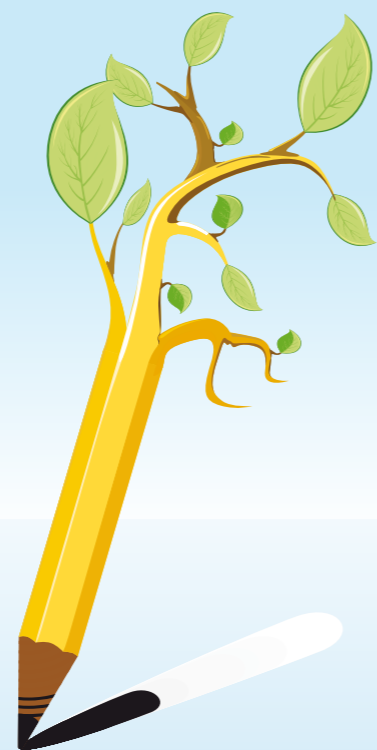
Sprzęt komputerowy podlega cyklicznej wymianie. Komputery lub monitory starszego typu nie muszą jednak od razu trafić do tzw. utylizacji, mogą służyć jeszcze dalej innym użytkownikom.

To praktyka stosowana w RWE Polska – wycyfrowany z użytkowania sprzęt jest oferowany pracownikom po bardzo atrakcyjnych cenach.

W roku 2010 w ten sposób poprzez aukcje lub wyprzedaże do pracowników trafiło ponad 100 sztuk komputerów i monitorów.



NATURA BĘDZIE CI WDZIĘCZNA



5 DOBRYCH PRAKTYK

- 1 Pomyśl dwa razy zanim coś wydrukujesz. Wykorzystuj papier dwustronnie, do wydruków roboczych lub notatek. Na spotkania wewnętrzne wystarczą wydruki czarno-białe, prezentacje warto drukować jako „materiały informacyjne” – 2 slajdy na stronę.
- 2 Segreguj odpady – kosze w pokojach z niebieskimi workami służą do gromadzenia odpadów suchych, takich jak: makulatura, butelki po wodzie, itd. Mniejsze pojemniki z czarnym workiem przeznaczone są na odpady spożywcze.
- 3 Pamiętaj o zasadach Świadomej Energii RWE – nie zostawiaj na noc pracującego komputera, gaś światło wychodząc z pomieszczenia, gotuj tylko tyle wody, ile potrzebujesz.
- 4 Kasuj zbędne maile i pliki (zwłaszcza na wspólnym dysku „I”) – niepotrzebnie obciążają serwery, co wiąże się z większym zużyciem energii elektrycznej potrzebnej do chłodzenia urządzeń.
- 5 Rozważ zastosowanie wideokonferencji (sprzęt dostępny jest w sali 150 na Wybrzeżu Kościuszkowskim), zamiast podróży służbowej. Transport przyczynia się znacząco do emisji dwutlenku węgla do atmosfery.

RWE
The energy to lead

Oszczędność energii elektrycznej i ciepłej

W roku 2010 wdrożony został regularny monitoring zużycia energii elektrycznej i ciepłej w budynkach biurowych. Cel na kolejny rok to zmniejszenie zużycia energii o 5 proc.

Pracownicy obu spółek mogą przyczynić się do ochrony środowiska naturalnego poprzez selekcję odpadów biurowych. Są dostępne dwa rodzaje pojemników na śmieci: na odpady suche typu papier, opakowania plastikowe oraz mokre, np. resztki jedzenia.

Oddziaływanie na środowisko związane z działalnością RWE Stoen Operator

Działalność RWE Stoen Operator jako przedsiębiorstwa prowadzącego przesył i dystrybucję energii elektrycznej pociąga za sobą określone skutki dla środowiska naturalnego. Istotnymi aspektami oddziaływania na środowisko są:

- emisje promieniowania elektromagnetycznego i hałasu w rozdzielczych punktach zasilających i stacjach transformatorowych
- wycinka drzew w trasach linii elektroenergetycznych

Pewne obawy w społeczeństwie budzi oddziaływanie pól elektromagnetycznych występujących w sąsiedztwie urządzeń elektroenergetycznych, dlatego też emisje w tym zakresie były poddawane szczegółowym badaniom w okresie ostatnich kilkunastu lat. Na podstawie wyników tych badań stwierdzono, że w bezpośrednim sąsiedztwie stacji i linii elektroenergetycznych należących do RWE Stoen Operator Sp. z o.o. emisja pól elektromagnetycznych kształtuje się następująco:

- wokół linii elektroenergetycznych wysokiego napięcia – w miejscach ogólnodostępnych w otoczeniu tzw. pasów technologicznych linii – nie występują przekroczenia dopuszczalnych poziomów emisji pól elektromagnetycznych
- w otoczeniu wewnętrznych i napowietrznych stacji elektroenergetycznych o napięciu 220 kV, 110 kV i 15/0,4 kV wartość składowej magnetycznej pola elektromagnetycznego, nawet bezpośrednio przy zewnętrznej stronie ogrodzenia terenu lub ścian stacji, jest znacznie mniejsza od poziomu dopuszczalnego dla miejsc, w których nie ma ograniczeń przebywania ludzi
- składowa elektryczna pola elektromagnetycznego o częstotliwości 50 Hz jest niemal całkowicie zatrzymywana przez ściany budynku i na zewnątrz pomieszczenia stacji wewnętrznej jest równa zeru.

RWE Polska i RWE Stoen Operator nie płaciły dotychczas kar środowiskowych.

ODPOWIEDZIALNOŚĆ WOBEC SPOŁECZNOŚCI



Polityka środowiskowa spółki

Podstawowym dokumentem Systemu Zarządzania Środowiskowego, określającym kierunki działań podejmowanych przez RWE Polska oraz RWE Stoen Operator w zakresie ograniczania ich negatywnego wpływu na środowisko jest „Polityka Środowiskowa”.

Zadeklarowane zasady odpowiedzialności za ochronę środowiska realizowane są poprzez:

- wdrożenie i utrzymywanie Systemu Zarządzania Środowiskowego w oparciu o wytyczne międzynarodowej normy PN-EN ISO 14001
 - troskę o przestrzeganie przepisów i regulacji prawnych dotyczących ochrony środowiska
 - ustalanie rocznych celów z zakresu ochrony środowiska.
 - wspieranie projektów przyjaznych środowisku
 - promowanie i wdrażanie rozwiązań przyjaznych dla środowiska zgodnych z najnowszymi osiągnięciami techniki
 - prowadzenie bezpiecznej dla środowiska gospodarki odpadami
 - ustawiczne podnoszenie poziomu wiedzy i świadomości ekologicznej pracowników
 - prowadzenie otwartej polityki informacyjnej względem pracowników i opinii publicznej.
- Polityka Środowiskowa Spółek RWE Polska i RWE Stoen Operator realizowana jest zgodnie z wymaganiami prawnymi w zakresie ochrony środowiska oraz wytycznymi grupy RWE AG.



Najważniejsze wydarzenie

Zaangażowanie pracowników RWE na rzecz powodzian.

Fundacja RWE w Polsce powstała w 2006 roku. Od początku istnienia realizuje autorskie programy społeczne, edukuje najmłodszych, jak bezpiecznie korzystać z energii elektrycznej (Bezpieczna Energia RWE), przyczynia się do poprawy bezpieczeństwa w Warszawie poprzez doświetlenie niebezpiecznych po zmroku miejsc (Oświecona Warszawa – program zakończony), wspiera pasje piłkarskie u dzieci, które ze względu na trudną sytuację finansową rodziców nie zawsze mogłyby sobie na to pozwolić (Orliki RWE) oraz finansuje stypendia najzdolniejszym studentom Akademii Górniczo-Hutniczej w Krakowie, a wcześniej także studentom Politechniki Warszawskiej.

Programy:

- Bezpieczna Energia RWE
 - Orliki RWE
 - program stypendialny
- są kontynuowane do dzisiaj.

W roku 2010 Fundacja RWE w Polsce rozwinęła dwie nowe inicjatywy społeczne: RWE Companius – wolontariat pracowników oraz program promocji idei zrównoważonego rozwoju energetyki we współpracy z Akademią Górniczo-Hutniczą w Krakowie.

Wolontariat pracowniczy RWE Companius

Pomoc różnym grupom potrzebującym, organizowana przez pracowników RWE, ma już swoje ugruntowane tradycje. Od wielu lat dużym zainteresowaniem cieszą się różnego rodzaju zbiórki rzeczowe. W organizacji istnieją osoby, które pomagają indywidualnie lub też angażując najbliższych współpracowników. W 2010 roku zostało zrealizowanych kilka otwartych akcji społecznych, prowadzonych przez Komunikację Przedsiębiorstwa, w których brali udział pracownicy z różnych biur spółki. Akcje te stały się też inspiracją do kolejnych projektów inicjowanych i organizowanych już przez samych pracowników.

Pod koniec roku wystartowała także platforma RWE Companius, dostępna w firmowym intranecie, gdzie zebrane są wszystkie informacje związane z projektami wolontariatu, jak również działalnością Fundacji oraz programem zrównoważonego rozwoju. Rozpoczęły się także przygotowania kolejnej formy zaangażowania wolontariuszy RWE – możliwości otrzymania budżetu ze środków Fundacji na realizację pomysłów zgłaszanych i realizowanych przez wolontariuszy. Budżety będą przyznawane od 2011 roku na podstawie Regulaminu RWE Companius.





Działania z udziałem wolontariuszy zrealizowane w 2010 roku:

1) Zbiórka finansowa na rzecz ofiar trzęsienia ziemi na Haiti

Zarząd RWE AG zwrócił się z prośbą do wszystkich spółek koncernu o przyłączenie się do międzynarodowej pomocy humanitarnej. Na apel koncernu odpowiedzieli również pracownicy polskich spółek. Środki zasilili pulę pieniężną pozyskaną przez RWE AG. Łącznie pracownicy koncernu RWE zebrali 511 000 euro – Grupa RWE podwoiła kwotę, przekazując w sumie ponad milion euro Niemieckiemu Czerwonemu Krzyżowi na pomoc dla Haiti. Darowizna została przeznaczona na długoterminową opiekę medyczną w Carrefour, mieście położonym niedaleko stolicy kraju – Port-au-Prince. Szpital zniszczony trzęsieniem ziemi ma zostać odbudowany i wyposażony w nowoczesne zaplecze medyczne.

2) Piknik z okazji Dnia Dziecka

Grupa wolontariuszy RWE z zespołów kontrolingu, klientów kluczowych i IT wzięła udział w pikniku z okazji Dnia Dziecka organizowanego przez Ośrodek Pomocy Społecznej na Targówku. Gośćmi imprezy były dzieci, których rodzice korzystają z opieki społecznej. Do zadań wolontariuszy należała pomoc przy przeprowadzeniu zabaw sportowych, liczenie wyników poszczególnych konkurencji, a przede wszystkim opieka nad piętnaściorcem dzieci. Podopieczni, zwłaszcza ci najmniejsi, trochę nieśmiało spoglądali na swoich opiekunów, ale każda kolejna zabawa „przełamywała lody”. RWE Polska ufundowała też nagrody sportowe do konkursów oraz słodkie upominki dla wszystkich uczestników.

3) Zbiórka finansowa na rzecz rodzin, które ucierpiały na skutek powodzi na Lubelszczyźnie (kolonie dla dzieci, we współpracy z Polskim Czerwonym Krzyżem)

Ponad 90 osób odpowiedziało na apel Fundacji RWE w Polsce dotyczący wsparcia finansowego rodzin z Lubelszczyzny poszkodowanych przez powódź. Kwota została przeznaczona na kolonie letnie oraz wyprawkę szkolną dla około 50 dzieci powodziaków.

4) Zbiórka rzeczowa Zespołu HK-F na rzecz powodziaków

Z inicjatywy pracowniczki zespołu windykacji pracownicy z biura przy ul. Nieświeskiej przekazali powodziakom z gminy Łubnice pomoc rzeczową w postaci żywności, ubrań, ręczników, pościeli i środków czystości.

5) Zakup podręczników i wyprawki szkolnej dla dzieci z Domu Samotnej Matki

Fundacja RWE w Polsce postanowiła kompleksowo zaopiekować się Domem Samotnej Matki na Pradze Północ – pomoc tej placówce rozpoczęła firmowy program wolontariatu RWE Companius w 2009 roku. Zainteresowani pracownicy mogli kupić konkretne podręczniki dla dzieci wychowujących się w Domu Samotnej Matki, wybrane z listy przygotowanej przez Ośrodek. Dzięki hojności naszych wolontariuszy udało się dostarczyć niemal wszystkie książki. Dodatkowo pracownicy zaopatrzyli mamy z placówki w pieluchy, kosmetyki pielęgnacyjne, zabawki i inne potrzebne dla dzieci rzeczy.

6) Wyjazdowa akcja wolontariuszy dla powodziaków z gminy Wilków

Majowa powódź dotknęła tysiące mieszkańców Polski, zabierając wielu dorobek życia. Kolejna fala nadeszła w czerwcu, niszcząc domostwa ze wzmoczoną siłą. Przyniosła ze sobą wiele zniszczeń – zabiła część zwierząt, zniszczyła uprawy, zatrąła gleby. Wiele lat upłynie, zanim tereny popowodziowe zostaną całkowicie rekultywowane. Z inicjatywy pracowniczki zespołu Audytu niemal 30 wolontariuszy wyruszyło 28 sierpnia do miejscowości Chodlika, by pomóc powodziakom w porządkowaniu ich gospodarstw.

7) II wyjazdowa akcja wolontariuszy dla powodziaków z gminy Wilków

Niemal natychmiast po powrocie z Chodlika, wolontariusze zaczęli organizować drugi wyjazd do powodziaków. Zebrało się ponad dwudziestu chętnych, z czego połowa to wolontariusze, którzy pomagali w gminie Wilków w sierpniu. Zabrali ze sobą żywność, trochę słodyczy dla dzieci, a po drodze zrobili dodatkowo duże zakupy spożywcze. Licznie ponownie przeważali pracownicy Centrum Kontakt z Klientem. Podobnie jak za pierwszym razem wolontariusze wykonywali głównie prace porządkowe w gospodarstwach.

8) Ogrodnicy z pasją – akcja dla Domu Samotnej Matki na Pradze Północ

Kilkanaście osób, które zamiast zwykłych domowych zajęć albo leniuchowania po ciężkim tygodniu postanowiło zrobić coś dobrego i spotkało się w tym celu w Domu Samotnej Matki, przy Szymanowskiego. Przez kilka godzin porządkowali zaniedbany ogród. W miarę postępu prac do wolontariuszy najpierw przyłączyły się dzieci z placówki, a potem nieśmiało także ich mamy. Zachęczone przykładem społeczników z RWE, panie jeszcze do późnego wieczora malowały ławki i barierki tarasu.

9) Zbiórka Zespołu Zakupów dla powodziaków

Wilków potrzebuje gniazdek elektrycznych na tony, nie słodyczy dla dzieci, nie żywności, ale gniazdek, tam trzeba wymieniać całe instalacje – taka informacja od koordynatora pomocy dla powodziaków z Lubelszczyzny zmobilizowała dział Zakupów RWE. Nie mogli pojechać sami do Wilkowa, ale postanowili pomóc w inny sposób, ogłaszając wewnętrzną zbiórkę finansową. Za zebrane pieniądze zakupiono 200 gniazdek i 50 przełączników. Pracownicy wykorzystali swoje kontakty z dostawcami sprzętu elektrycznego, dzięki którym udało się wynegocjować bardzo wysokie rabaty. Funduszy wystarczyło jeszcze na zakup dwóch pralek. Wszyscy cieszyli się, że mieli szansę, choć odrobinę, wesprzeć mieszkańców Wilkowa.

10) Świąteczna aukcja dobrych uczynków

Podczas dorocznej wigilii dla pracowników odbyła się „Aukcja dobrych uczynków” – co z założenia miało podkreślić społeczne zaangażowanie firmy, a w szczególności dobrze rozwijający się wolontariat pracowniczy. Pracownicy zgłosili ponad 40 propozycji, miłych przysług, które byli gotowi wyświadczyć na rzecz innych. Finałnie wylicytowano kilkanaście dobrych uczynków. Całkowity dochód z aukcji (niemal 7000 zł) został przeznaczony na organizację kolacji świątecznej dla potrzebujących przez Jadłodajnię Miodowa prowadzoną przez Braci Mniejszych Kapucynów przy ul. Miodowej w Warszawie. Dodatkowo Zarząd Fundacji RWE Polska przekazał na ten cel jeszcze 10 000 zł.

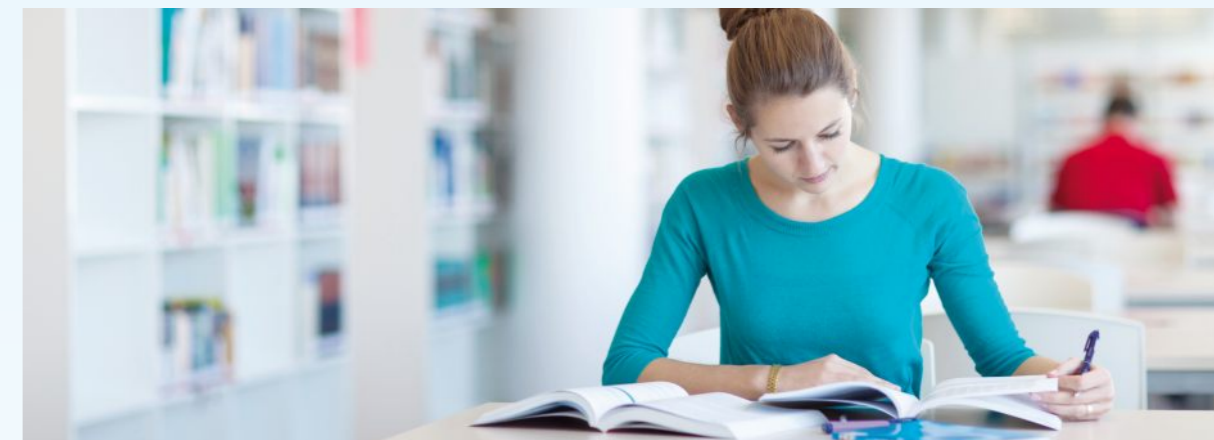
11) Charytatywne kiermasze świąteczne

W dniach 16-20 grudnia w kilku lokalizacjach firmy odbyły się kiermasze świąteczne organizowane przez Stowarzyszenie Wspólnymi Siłami, prowadzące Dom Samotnej Matki i Dziecka przy ul. Skierkowskiej. Piękne ozdoby choinkowe, stroiki i aniołki własnoręcznie wykonane przez panie wraz z dziećmi cieszyły się dużym zainteresowaniem pracowników firmy.

12) Zbiórka na koniec roku

W związku ze Świętami Bożego Narodzenia zespół Back Office z ul. Roentgena zorganizował tzw. zbiórkę artykułów pierwszej potrzeby (żywność, środki czystości itd.) dla dzieci i ich mam mieszkających w placówce przy ul. Szymanowskiego.





Promocja programu zrównoważonego rozwoju energetyki we współpracy z Akademią Górniczo-Hutniczą w Krakowie

Długoterminowym celem projektu jest popularyzacja realizowanych przez RWE programów zrównoważonego rozwoju wśród szerokiej opinii publicznej oraz działania edukacyjne związane z odpowiedzialnością społeczną energetyki.

Program składa się z trzech modułów:

- 1) Akademia RWE – opracowanie i realizacja programu dydaktycznego dla uczelni przy współpracy ekspertów RWE w wybranych obszarach (odnawialne źródła energii, efektywność energetyczna, e-mobility).
- 2) Obecność na uczelni – budowa perspektywicznych relacji ze studentami i absolwentami poprzez fundowanie stypendiów naukowych oraz wspieranie budowy laboratoryjnych stanowisk doświadczalnych i pokazowych.
- 3) Popularyzacja idei zrównoważonego rozwoju – działania promujące szeroko kwestie zrównoważonego rozwoju energetyki, m.in. udział w wydarzeniach naukowych, międzynarodowe konferencje i warsztaty z udziałem ekspertów unijnych, platforma internetowa, na której zamieszczane będą wszystkie istotne informacje związane z programem.



Dotacje RWE Polska dla podmiotów społecznych w 2010 roku:

Ip.	Podmiot	Cel	Kwota
1)	Fundacja RWE w Niemczech	Pomoc ofiarom kataklizmu na Haiti	6 000 zł
2)	Ośrodek Pomocy Społecznej na Targówku	Nagrody rzeczowe dla dzieci – wsparcie działań wolontariuszy RWE podczas pikniku z okazji Dnia Dziecka	5 000 zł
3)	Ośrodek Pomocy Społecznej na Targówku	Zakup energooszczędnego sprzętu AGD	5 000 zł
4)	Polski Czerwony Krzyż	Pomoc rodzinom z Lubelszczyzny, które ucierpiały na skutek powodzi	20 000 zł
5)	Związek Kombatanów RP, Koło Energetyków Warszawy	Wsparcie działań statutowych	5 000 zł
6)	Miasto Bogatynia	Pomoc poszkodowanym w powodzi	15 000 zł
7)	Fundacja RWE w Polsce	Realizacja programu Orliki RWE	80 000 zł
8)	Fundacja RWE w Polsce	Realizacja programu Bezpieczna Energia RWE	150 000 zł
9)	Fundacja RWE w Polsce	Realizacja programu RWE Companius – wolontariat pracowników	60 000 zł
10)	Fundacja RWE w Polsce	Realizacja programu zrównoważonego rozwoju energetyki we współpracy z AGH	100 000 zł
11)	Zakon Braci Mniejszych Kapucynów	Organizacja wigilii dla potrzebujących przez Jadalnię Miodowa, dodatkowy budżet przekazany przez Zarząd spółki RWE Polska, zwiększający środki darowane przez pracowników podczas świątecznej aukcji dobrych uczynków	10 000 zł

NAGRODY I WYRÓŻNIENIA PRYZNANE RWE POLSKA W 2010 ROKU

- Firma Przyjazna Klientowi
- Business Superbrands – po raz trzeci
- Srebrny i Złoty Laur Konsumenta
- Biały Węgiel Politechniki Wrocławskiej dla Prezesa Zarządu RWE Polska za działania na rzecz zrównoważonego rozwoju
- Odpowiedzialny Pracodawca
- Top Employers (tytuł otrzymaliśmy w 2010 roku jako jedyna firma energetyczna w Polsce)
- Nagroda „Konfederatki” dla Członka Zarządu RWE Polska odpowiedzialnego za sprawy pracownicze, przyznawana przez Prezydium Pracodawców RP
- Nagroda im. Haliny Krahelskiej dla Członka Zarządu RWE Polska odpowiedzialnego za sprawy pracownicze, przyznawana przez Głównego Inspektora Pracy
- Wyróżnienie w konkursie Lider Informatyki – po raz drugi

KLUCZOWE DANE DLA RWE POLSKA

Przychody ze sprzedaży	2 807,4 mln PLN	
Wynik finansowy netto	169,4 mln PLN	
Wolumen sprzedanej energii	6 656 GWh	
Liczba klientów w Warszawie	910 000	
Liczba klientów poza Warszawą	1 662	
	RWE Polska	RWE Stoen Operator
Liczba pracowników	601	575
Umowy na czas nieokreślony	582	563
Wskaźnik fluktuacji	6,99	6,78
Udział kobiet w kadrze menedżerskiej (w proc.)	41,46	16,67