

PORTFÓLIO DE SUSTENTABILIDADE

ANGLO AMERICAN NO BRASIL

2018

ANGLO AMERICAN ESTÁ NO BRASIL HÁ MAIS DE 40 ANOS

Diversificado por meio de 7 grupos de produtos que abrangem o ciclo de desenvolvimento

Fundada em **1917**
na África do Sul

64.000
empregados
contratados
no mundo

Operando nos
5 continentes



MINAS-RIO: VISÃO GERAL DO SISTEMA



5.3b ton

Recursos +
reservas

2

Estados

33

Municípios

17.000

Empregados no
pico da
implantação

~4.000

Empregados na
fase operacional

~68% Fe

Minério de Ferro
(Pellet Feed)

~ **R\$ 1,0bilhão**

de impostos pagos
de 2009 a 2013

~ **733**

permissões públicas
(Ex. licenças)

~ **151**

programas de
controle ambiental

~ **900mil**

pessoas impactadas

~ **R\$423,2mi**

investidos em projetos
estruturantes

~ **15mt**

de minério de ferro
produzidos (2017)

NÍQUEL: VISÃO GERAL DO SISTEMA

Mina Barro Alto

Mina a céu aberto



~ 170km

Planta Barro Alto



Carvão mineral

Óleo combustível

Eletricidade

Exportação

Mercado Interno

Mina Niquelândia

Mina a céu aberto

(atualmente não opera)



< 5km

Planta Codemin



Madeira

Óleo combustível

Eletricidade

Exportação

Mercado Interno

INICIATIVAS DE REPONSABILIDADE SOCIOAMBIENTAL

Nossos valores que orientam nossa conduta:



Segurança



Integridade



Inovação



Colaboração



Cuidado e respeito



Responsabilidade

Sustentabilidade para nós é:

- ✓ Atuar de forma segura e responsável, pautados pelos pilares econômico, social e ambiental
- ✓ Contribuir para o desenvolvimento econômico e social das regiões onde atuamos
- ✓ Minimizar, compensar e, quando possível, evitar os impactos ao meio ambiente

Foco dos atuais investimentos em sustentabilidade:



ESTRATÉGIAS DE SUSTENTABILIDADE

PILARES DE SUSTENTABILIDADE

EDUCAÇÃO
SAÚDE E BEM-ESTAR
MODOS DE VIDA


COMUNIDADES
PRÓSPERAS


AMBIENTE
SAUDÁVEL

BIODIVERSIDADE
MUDANÇAS CLIMÁTICAS
ÁGUA

RESPONSABILIDADE
CADEIA DE VALOR ÉTICO
POLICY ADVOCACY


PARCEIRO
CONFIÁVEL

FUTURESMART MINING™

Amplo Pensamento Inovador

Parcerias Colaborativas

Tecnologias Facilitadoras

FUNDAÇÕES

Liderança e
Cultura

Zero Lesão

Direitos Humanos

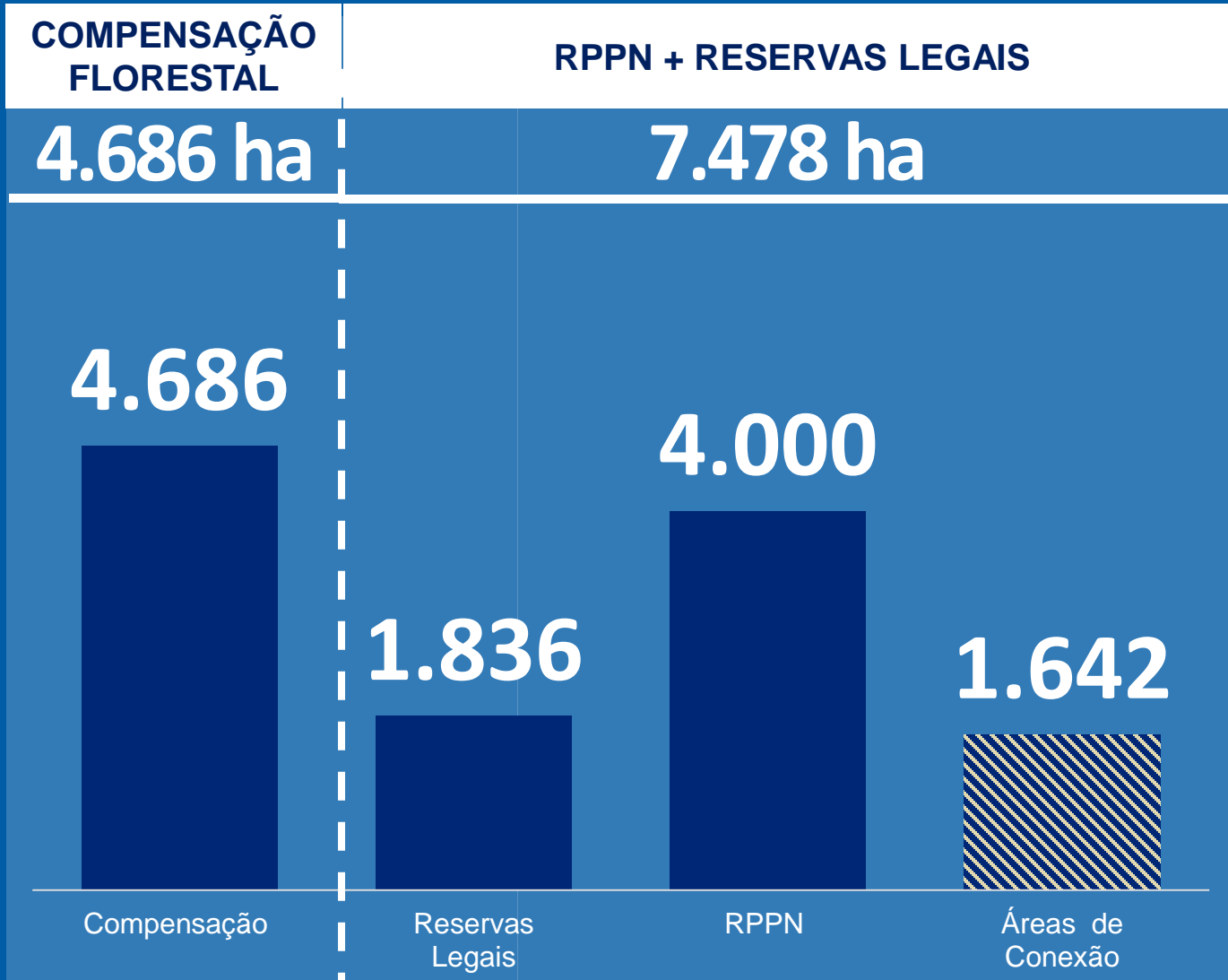
Inclusão e
Diversidade

Padrões do Grupo e
Processos

Conformidade com
Padrões Legais

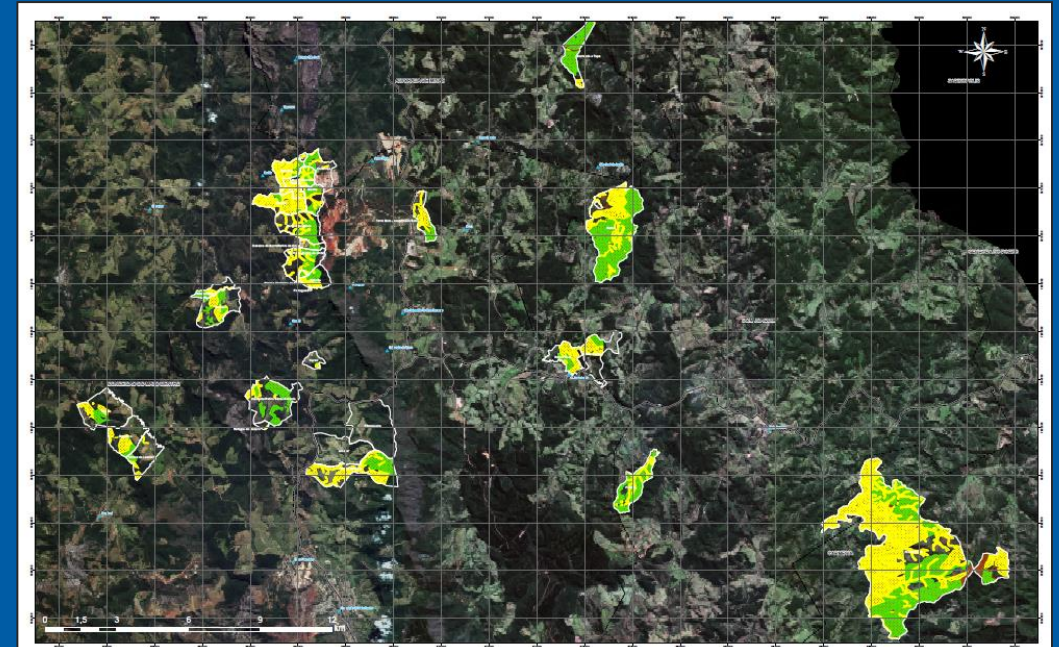
GESTÃO AMBIENTAL

RESERVAS PARTICULARES DO PATRIMÔNIO NATURAL - MINAS-RIO



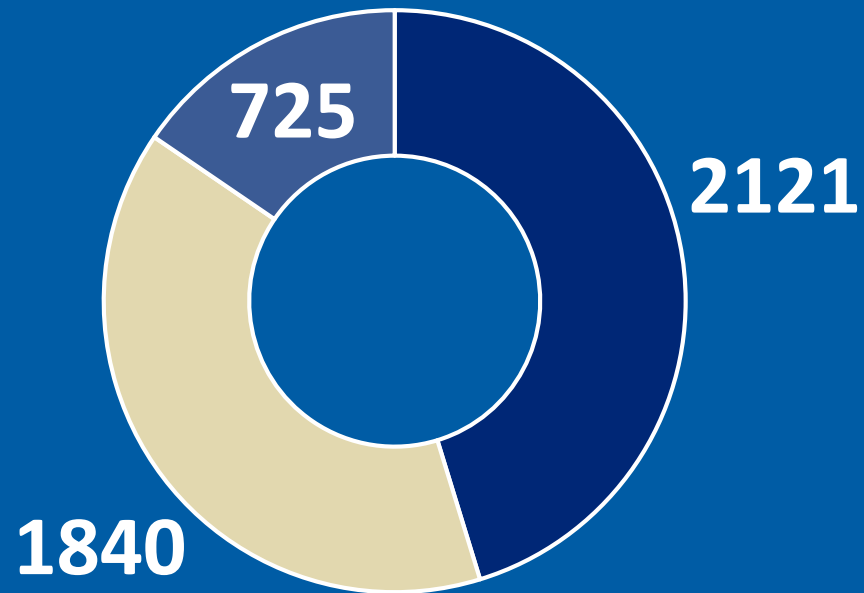
12.164 hectares
áreas totais preservadas

18 reservas particulares
do patrimônio natural
(3 em processo)



COMPENSAÇÃO FLORESTAL - MINAS-RIO

Diferentes tipos:



■ Conservação e Manejo

■ Enriquecimento

■ Plantio



4.686
HECTARES TOTAIS

Investimento

Atual

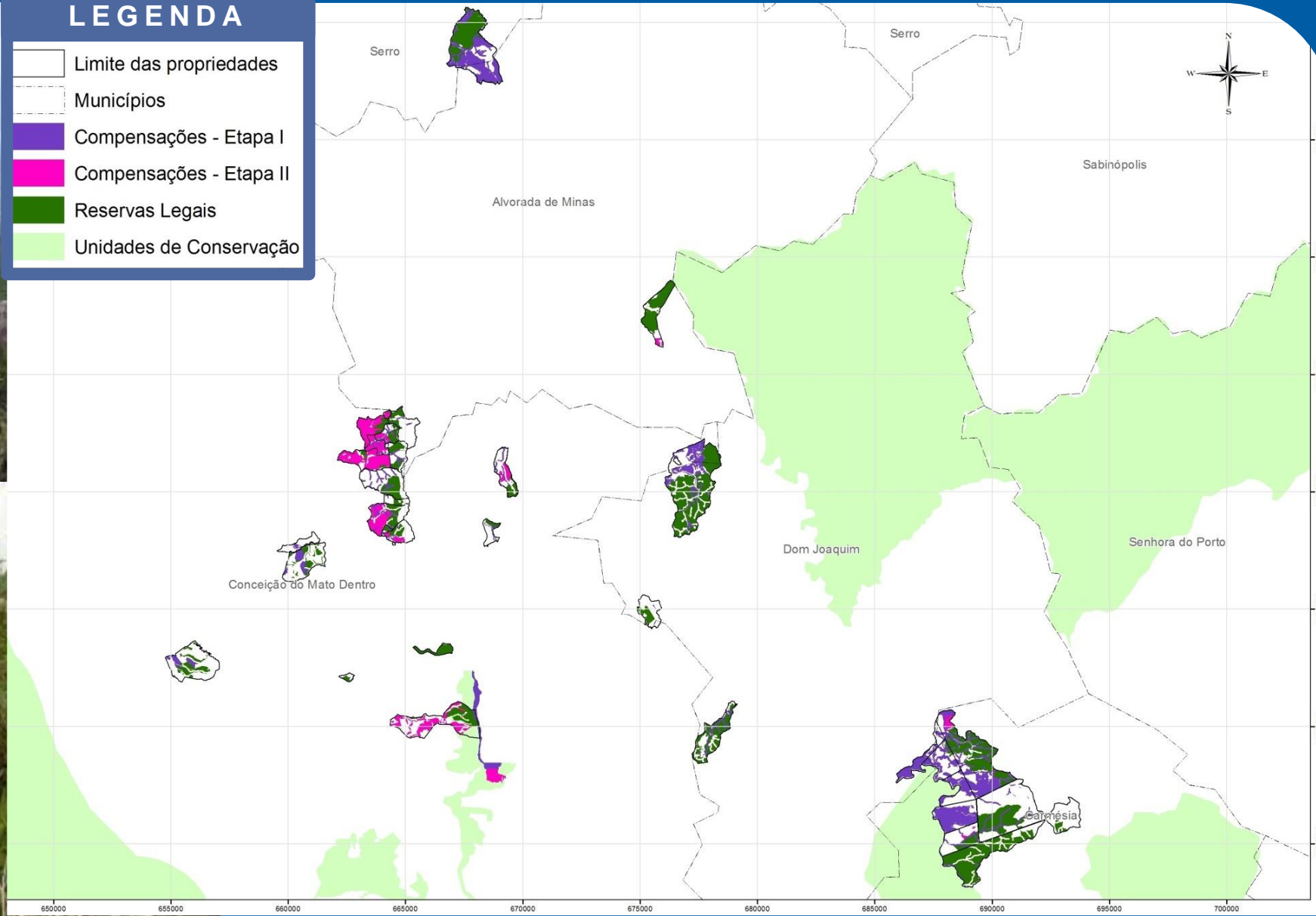
PERÍODO	2014 – 2018
ÁREA DE PLANTIO	1.044 ha
VALOR	R\$23,1 milhões

MAPA DE COMPENSAÇÃO AMBIENTAL - MINAS-RIO



LEGENDA

- Limite das propriedades
- Municípios
- Compensações - Etapa I
- Compensações - Etapa II
- Reservas Legais
- Unidades de Conservação



REFLORESTAMENTO – NÍQUEL

Utilização do cavaco como redutor

No princípio da operação os calcinadores da Codemin usavam carvão vegetal, com a evolução do processo foi possível usar diretamente cavaco nos calcinadores reduzindo o consumo e óleo combustível em 10% e eliminando as emissões geradas durante o processo de carbonização. O uso deste material é importante para promover as reações químicas necessárias pra a obtenção do níquel metálico.

Tem como objetivo utilizar uma fonte de energia e carbono renovável permitindo um balanço de energia neutro.



8.497 ha

Área florestal plantada

1.000.000

Capacidade de produção de mudas de Eucaliptos e nativas no viveiro

4.023,6 ha

Áreas verdes voluntárias

700,9 ha

Áreas de Preservação Permanente

4.974,8 ha Reserva Legal

126.665 t

Consumo anual de cavaco de madeira na Usina CODEMIN



PRESERVAÇÃO E MONITORAMENTO DE FAUNA E FLORA - MINAS-RIO

Corredor Ecológico

Sobre o projeto:

O corredor é um subprograma do Plano de Controle Ambiental elaborado em 2010:

- Inserido na maior parte em propriedades privadas;
- Engloba ações de conservação e reestruturação produtiva para racionalizar a exploração de recursos naturais.

As estratégias para a implementação do Corredor Ecológico englobam quatro pilares:

Elaboração do CAR
– Condição para
manejo sustentável

Acompanhamento
agrícola-sustentável

Conscientização

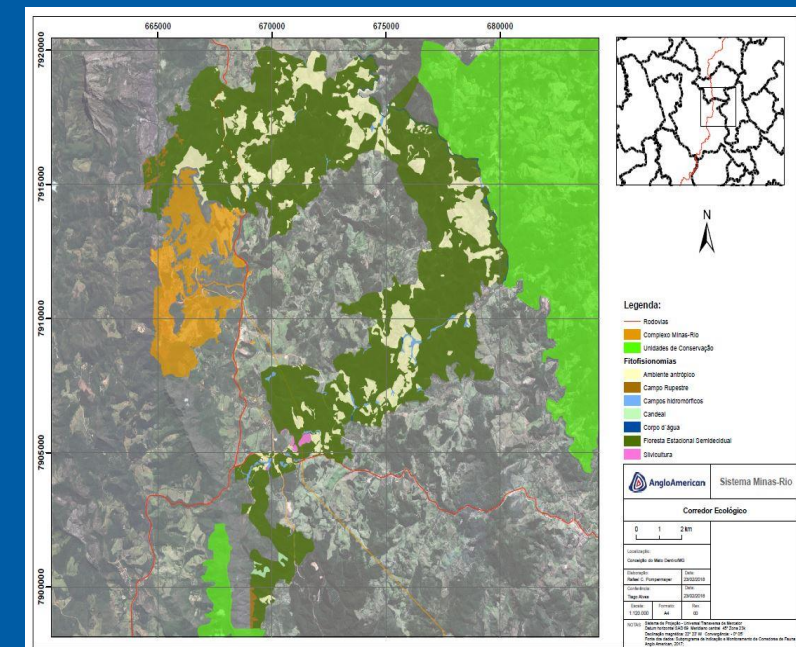
Pesquisas e
produção de dados

Objetivo principal: desfragmentar a paisagem, aumentar a conectividade entre fragmentos florestais, proporcionando aumento do fluxo de fauna e conservação da flora regional

11.000 hectares
EXTENSÃO TOTAL DO CORREDOR

92 propriedades
INCLUÍDAS NA ÁREA

17 propriedades (2598 ha)
PARTICIPANTES



RESGATE E PRODUÇÃO DE MUDAS – MINAS-RIO



Sobre o projeto:

As atividades de resgate e produção de mudas são uma forma de reabilitação das áreas verdes no fechamento da mina. Elas podem ser divididas em: resgate de espécies arbóreas e espécies dos campos rupestres.

350.000
mudas produzidas

+160
espécies de árvores
no viveiro

Investimento

Atual

PERÍODO	2014 - 2017
VALOR	R\$10,9 milhões

RESGATE E MONITORAMENTO DE FAUNA – MINAS-RIO



Sobre o projeto:

Todas as espécies de invertebrados e vertebrados encontradas na região foram inventariadas durante os Estudos Ambientais do empreendimento. Quatro anos desses estudos culminaram em programas específicos e, hoje, populações de insetos, peixes, anfíbios, répteis, aves e mamíferos etc. são constantemente monitoradas, de acordo com metodologia de trabalho mais adequada.

Investimento

Atual

PERÍODO

2014 - 2018

VALOR

R\$8,6 milhões

PREVENÇÃO E COMBATE A INCÊNDIOS FLORESTAIS - MINAS-RIO

Parceria SEMAD e IEF + Iniciativa Direta



Investimento

Concluído | Atual

	Concluído	Atual
PERÍODO	2012 - 2016	2017 - 2018
VALOR	R\$8 milhões	R\$1,8 milhões
COLABORADORES	2 brigadas para o PESI Estruturação de Sala de Situação em Curvelo Material educativo e Seminário	1 brigada no PESI - (Parque Estadual da Serra do Intendente) – Ação concluída em Nov/16. Hoje o combate de incêndio é realizado nas propriedades da Anglo American.

- ✓ ATUAÇÃO PREVENTIVA
 - Monitoramento contínuo
 - Manutenção de aceiros
 - Conscientização da comunidade do entorno
- ✓ COMBATE DIRETO À OCORRÊNCIA DE INCÊNDIOS

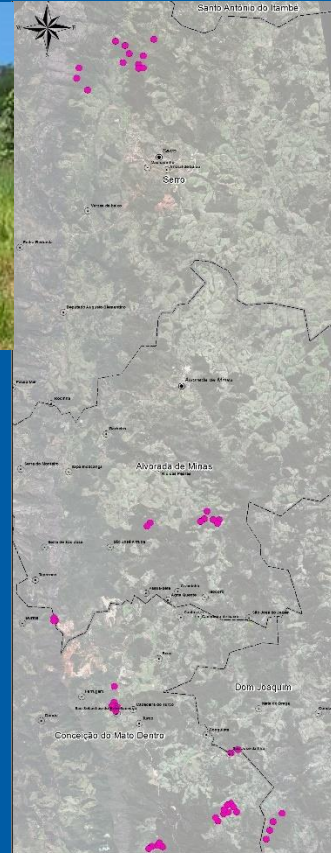
R\$9 milhões
INVESTIDOS NO TOTAL
PELA ANGLO AMERICAN

RECUPERAÇÃO NASCENTES E MATAS CILIARES - MINAS-RIO

Áreas de preservação nas cabeceiras dos rios Santo Antônio e Peixe

Sobre o projeto:

A Recuperação de Nascentes e Matas Ciliares da Cabeceira dos Rios Santo Antônio e Peixe, importantes tributários da macrobacia do Rio Doce e essenciais para manter o equilíbrio hídrico da região, foi um projeto aprovado de forma praticamente unânime na reunião do Comitê de Bacia Hidrográfica do Rio Santo Antônio, realizada em outubro de 2015, em Itabira.



Objetivo principal:

Progresso ambiental de áreas degradadas, cuja a recuperação terá reflexos diretos na **melhoria da qualidade da água e aumento da oferta desse recurso aos usuários da bacia** – além de ser uma **medida mitigatória para os impactos das mudanças climáticas**

33 Nascentes em recuperação

05 Municípios beneficiados

105 Parceiros

5.000 Hectares beneficiados



RECUPERAÇÃO NASCENTES E MATAS CILIARES - NÍQUEL

Sobre o projeto:

Priorização inicial do ribeirão Extrema, pois é a principal fonte de captação de água do município de Barro Alto. Portanto, toda degradação nas nascentes tem impacto direto na água consumida pelas pessoas. A intenção do projeto é recuperar os mananciais, melhorar a qualidade dessa água que chega à cidade e evitar conflitos no futuro.



Objetivo principal:

O projeto prevê a limpeza das nascentes, cercamento das áreas de proteção, recuperação da vegetação com o plantio de mata nativa e a manutenção desses espaços, preservando e melhorando a qualidade da água na região.

16 Nascentes a serem recuperadas em 2018

20 Nascentes a serem contempladas na 2ª etapa do projeto

Investimento

Atual

PERÍODO

2018*

VALOR

R\$ 81 mil



Parceira da
Anglo American



* Previsão de expansão do período, na 2ª etapa do Projeto

BALANÇO HÍDRICO - MINAS-RIO

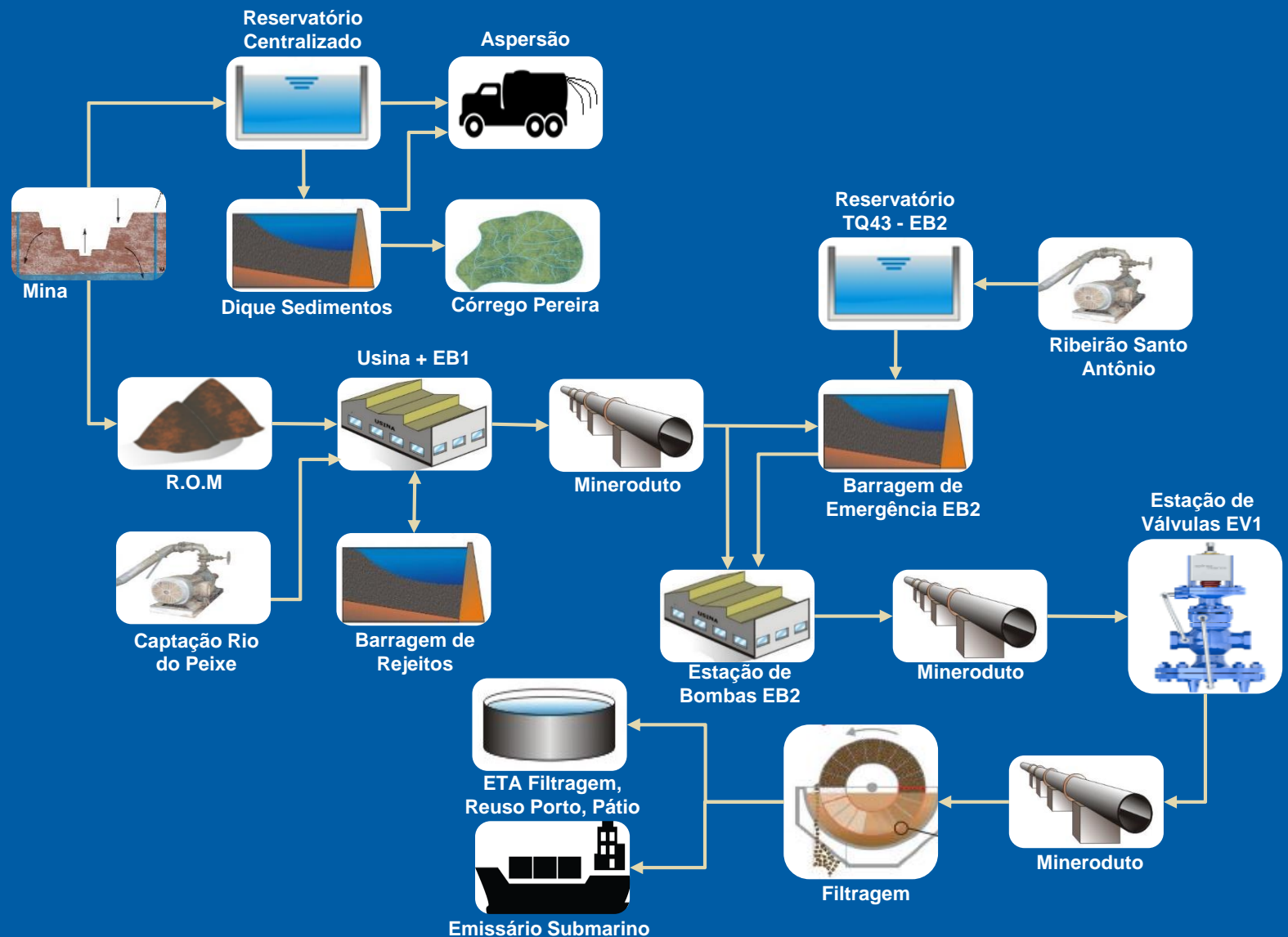
O Balanço Hídrico Integrado Dinâmico Operacional – BHIDO foi desenvolvido com o intuito de acompanhar mensalmente as entradas e saídas de água nas seguintes unidades operacionais:

- Mina
- Usina + EB1
- Barragem de Rejeitos
- Mineroduto
- Estação de Bombas EB2
- Filtragem.

Dessa forma, é possível acompanhar a evolução temporal das demandas e garantir a segurança hídrica do empreendimento.

*Precipitação, evaporação, vazão afluente da área de drenagem, vazão residual Barragem de Rejeitos, água presa nos rejeitos não são mostradas nesse esquema.

Balanço Simplificado*



BALANÇO HÍDRICO - NÍQUEL



90%

Reuso de água em Barro Alto

85%

Reuso de água em Codemin

0 Emissão de efluentes líquidos

438 mil m³/ano

Perda por infiltração evitada com a impermeabilização do reservatório

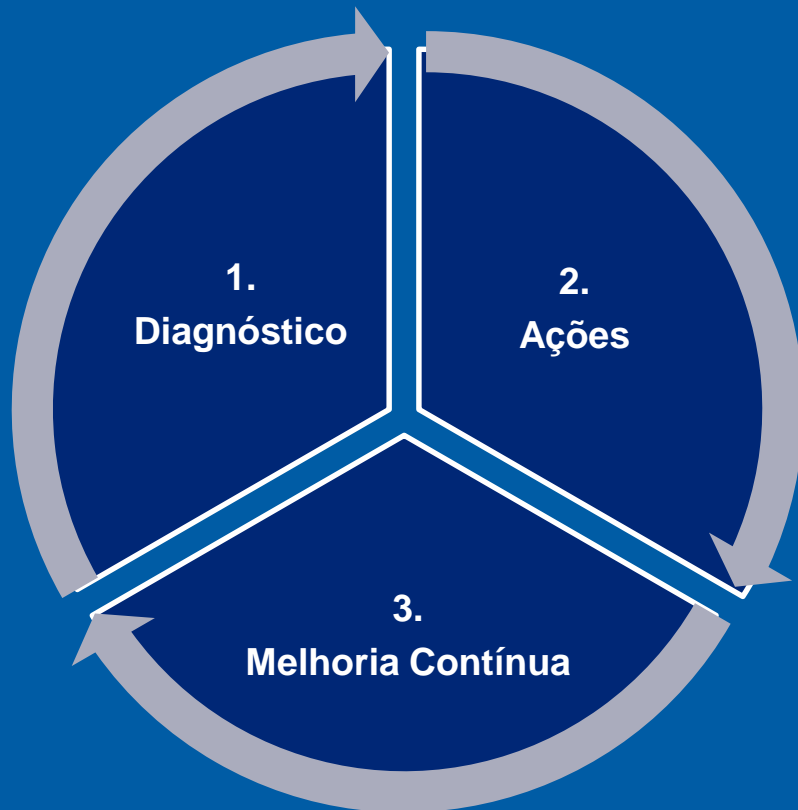
Captação de água da chuva

Não há barragem de rejeitos

MUDANÇAS CLIMÁTICAS



Plano de Adaptação



- 1 - Balanço de Gases de Efeito Estufa (GEE)
 - Balanço de Energia
 - Inventário de GEE: Certificado Ouro pelo Programa Brasileiro GHG Protocol (Anos Base 2016 e 2017)
- 2 - Definição de metas de redução de GEE
 - Identificação e avaliação de novas tecnologias
- 3 - Revisão de Metas
 - Melhoria de Processos



BALANÇO DE GASES DE EFEITO ESTUFA – MINAS-RIO

O Balanço de Gases de Efeito Estufa foi desenvolvido com o intuito de diagnosticar mensalmente as emissões de Gases de Efeito Estufa (GEE) provenientes das atividades do Minas-Rio. As áreas consideradas são:

- Mina
- Planta de Beneficiamento
- Mineroduto
- Planta de Filtragem
- Outros consumos (viagens a negócios, veículos leves, etc.)

Dessa forma, é possível identificar as atividades de maior impacto e desenvolver planos de ação que busquem evitar, minimizar ou compensar essas emissões.

Fontes de Emissão

- Torres de iluminação e geradores
- Detonação
- Veículos pesados
- Compostagem
- Supressão vegetal

MINA



- Torres de iluminação e geradores
- Consumo de energia elétrica
- Consumo de GLP em refeitórios
- Resíduos destinados a aterros
- ETE's
- Emissões fugitivas
- Soldagem

USINA



- Geradores
- Consumo de energia elétrica
- Emissões fugitivas
- Soldagem

MINERODUTO



- Geradores
- Consumo de energia elétrica
- Emissões fugitivas
- Soldagem

FILTRAGEM



- Consumo de energia elétrica
- Emissões fugitivas
- Fertilizantes
- Veículos leves
- Viagens a negócios

OUTROS USOS



ESTUDOS FLORESTAIS – MINAS-RIO



Sobre o projeto:

As atividades de resgate e produção de mudas são uma forma de garantir a reabilitação das áreas ao longo da vida útil e no fechamento da mina e consistem em:

- Inventário Florestal
- Diagnóstico Ambiental
- Estudos Florísticos
- Regularização de Reserva Legal
- Elaboração de Estudos
- Atendimento a condicionantes

Parceiro da
Anglo American



Investimento

Contrato Atual

PERÍODO	2014 - 2018
VALOR	R\$2 milhões

ESPELEOLOGIA E ARQUEOLOGIA – MINAS-RIO



146 sítios
arqueológicos
identificados

112 sítios
arqueológicos
resgatados

314 cavidades
identificadas
e estudadas

623 bens culturais
mapeados e
monitorados

R\$8 milhões
em pesquisa espeleológica

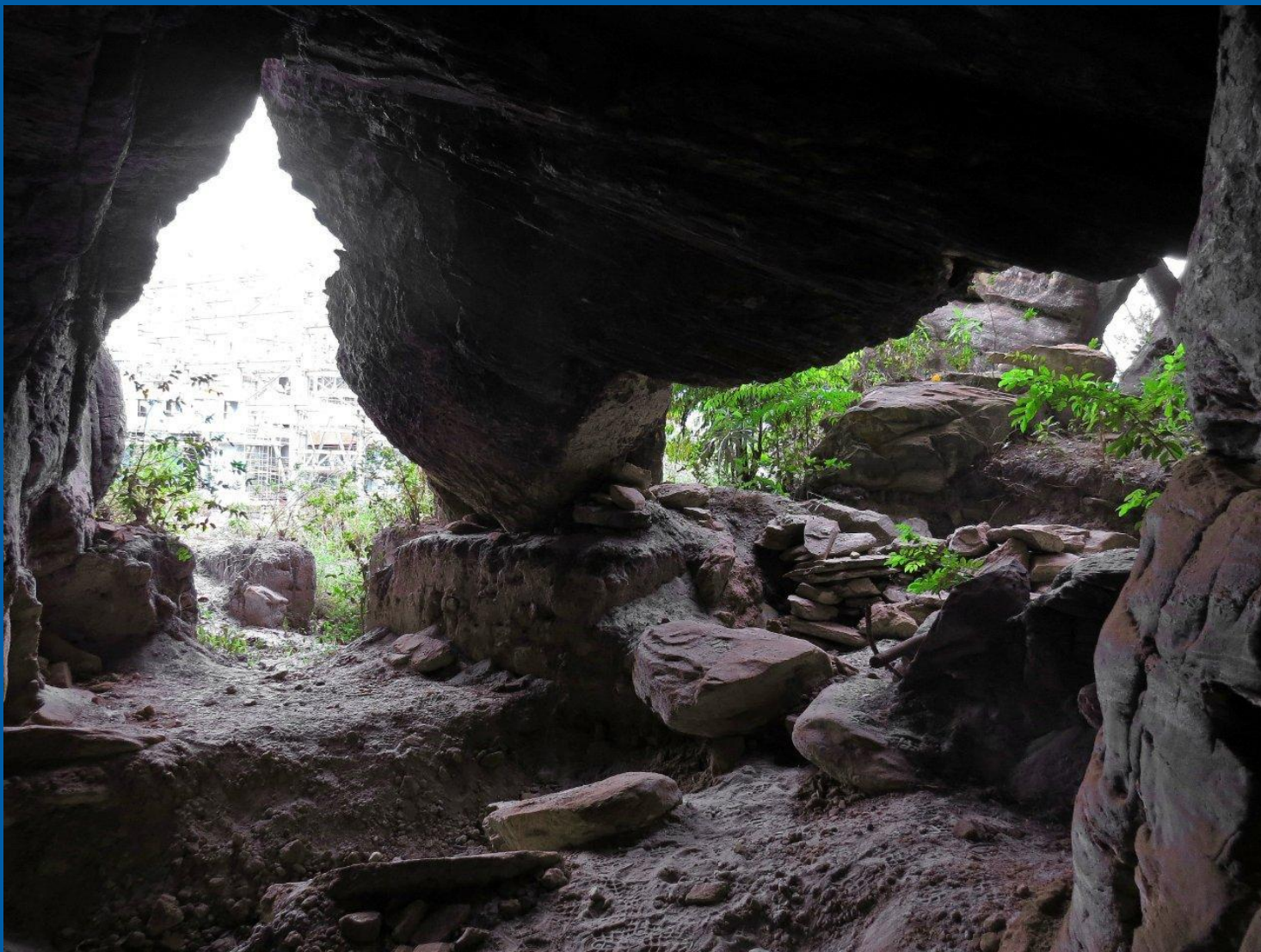


Núcleo de Espeleologia
(parceria UFVJM)

Monitoramento
espeleológico

PATRIMÔNIO ARQUEOLÓGICO – MINAS-RIO

Lapa do Fogão



ARQUEOLOGIA:

R\$6,5 milhões

INVESTIMENTO
TOTAL

+10 mil anos

ARTEFATO MAIS ANTIGO

+ 350mil

VESTÍGIOS
ENCONTRADOS

BARRAGEM DE REJEITOS SISTEMA MINAS-RIO

Barragem em
operação desde
2014

CARACTERÍSTICAS DA
BARRAGEM:

- ✓ Concebida para ser **construída em etapas com alteamentos do maciço pelo método de jusante**, considerado o mais seguro
- ✓ **Maciço em aterro de solo compactado** com drenagem interna de segurança.
- ✓ **Barragem de uso misto:** disposição de rejeitos e acumulação de água



SISTEMA DE MONITORAMENTO
DE SEGURANÇA

DIARIAMENTE

- inspeções operacionais

MENSALMENTE

- monitoramentos semanais da instrumentação (piezômetros, medidores de nível d'água e de vazão)
- inspeção geotécnica quinzenal
- reporte mensal de segurança e plano de ação

ANUALMENTE

- revisão trimestral de segurança
- auditoria externa – declaração de estabilidade (DNPM e FEAM)



Segurança é nosso principal valor

A Anglo American possui um extenso e detalhado Plano de Ação de Emergência de Barragem de Mineração (PAEBM). Esse plano identifica situações de emergência que possam pôr em risco a integridade da barragem e as ações imediatas necessárias nesses casos.

Sala de exposição I



Valorização da biodiversidade:

- Características geológicas, geomorfológicas, fauna e flora;
- Espeleologia da região;
- Patrimônio arqueológico da área.

Borboletário e viveiro



Valorização da biodiversidade:

- Apresentação de amostras de espécies da flora da região;
- Apresentação de espécies de borboletas da região.

Sala de exposição II



Valorização das comunidades tradicionais:

- Memória das comunidades rurais tradicionais;
- Valorização da cultura da região;
- O Sistema Minas-Rio.

Jardim temático



Resgate e reconstituição de campo rupestre ferruginoso:

Mudas do Programa de Resgate e Reconstituição dos Campos Rupestres Ferruginosos da mina do Sapo.

Laboratório



Utilização de tecnologia para difusão do conhecimento:

- Atividades educativas: estudos da flora e fauna da região;
- Atividades de apoio a pesquisa sobre a flora.

Galpão multifuncional



Assimilação do conhecimento:

- Exposições temporárias;
- Jogos pedagógicos;
- Oficinas ambientais e de artesanato.

Sala Monitoramento Qualidade do Ar



Preocupação com a qualidade do ar:

- Monitoramento em tempo real dos principais parâmetros que afiançam a boa qualidade do ar (O₃, PTS, PM10, PM2.5);
- Monitoramento de ruído.

Anfiteatro



Eventos ao ar livre:

- Gincanas com crianças da comunidade;
- Palestras e *workshops*.

Auditório



Realização de eventos:

- Reuniões com instituições de ensino;
- Encontros com a comunidade;
- Palestras e *workshops*.

Espaço Alimentação



Espaço para aprendizado e convivência:

- Cursos de culinária ofertados para a comunidade;
- Suporte a eventos realizados na Estação Ciência.

PESSOAS E PARCERIAS SÃO NOSSO FOCO

Os públicos-alvo do Estação Ciência Anglo American



Empregados da Anglo American e de empresas contratadas



Comunidades dos municípios

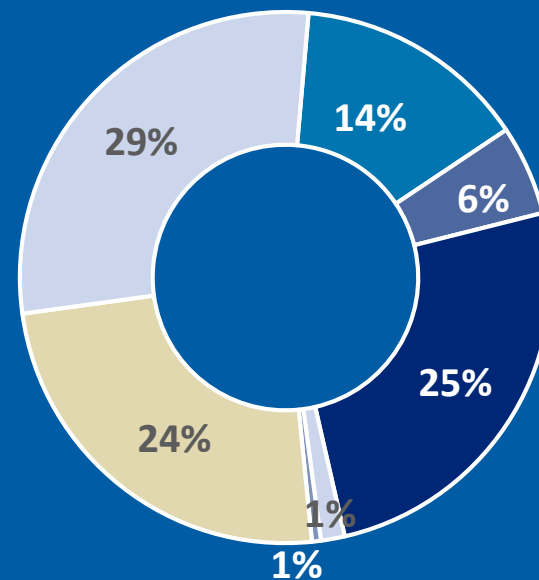


Educadores das escolas estaduais e municipais



Instituições de Ensino Superior

~ **23.000** Visitantes de 2014 a 2018



- Oficinas, Palestras e Eventos
- Comunidade
- Escolar
- Externo
- Espontâneo
- Interno

ATIVIDADES ESTAÇÃO CIÊNCIA 2017 - DESTAQUES



Atividade sobre Segurança no 6º Sábado Cultural



Visita de estudantes de Gestão Ambiental da USP



Curso de Capacitação de Professores



Visita dos Conselheiros do CREA-MG



6º Sábado Cultural Minas-Rio em Família



Curso de Processamento Artesanal de Frutas



Visita da Comunidade Água Quente



Visita dos Vereadores de CMD



Visita para o roteiro do "Dia Mundial da Água"



Visita Escolar



Seminário "Desenvolvimento Regional Sustentável – Estabelecendo Alianças"



Cerimônia de Protocolo entre Anglo American e Prefeituras

ATIVIDADES ESTAÇÃO CIÊNCIA 2017 - DESTAQUES



Semana da Criança na Estação Ciência



Visita dos investidores



Alunos da E.E. Pio XII do município de Presidente Kubitschek



Curso de Preparo de Quitandas



Alunos da E.E. Capitão Miguel Jorge Safe do município de Congonhas do Norte



Natal Solidário – Escola de Dom Joaquim



Férias na Estação Ciência - Crianças dos abrigos de Dom Joaquim e CMD



Férias na Estação Ciência - Crianças das Comunidades de São Sebastião do Bom Sucesso (SAPO) e Turco



Carnaval Ambiental - Crianças das comunidades do Turco e Beco



Visita das comunidades de Córregos e Tapera



Dia da Ciência- Escola Estadual João Lima



Ambientação de contratadas

ATIVIDADES ESTAÇÃO CIÊNCIA 2018 - DESTAQUES



Férias na Estação Ciência - Crianças dos abrigos de Dom Joaquim e CMD



Visita das comunidades de Córregos e Tapera



Alunos da E.E. Pio XII do município de Presidente Kubitschek



Visita de funcionários da Anglo American e familiares durante Lay-off



Dia da Leitura – E.E. Daniel Utsch



Dia da Leitura – E.E. José Madureira Horta



Visita de Lideranças da Anglo American a Estação Ciência



Capacitação de Professores em Educação Patrimonial



Visita dos alunos do Colegium



Curso de Ovos de Páscoa e Bombons Córregos



Segunda em Família Programa Lótus



Visita de lideranças da Anglo American ao Borboletário da Estação Ciência

ESTAÇÃO CIÊNCIA

Responsabilidade ambiental nas instalações



Coletores de água da chuva



Iluminação externa solar



Calçamento de bloquete intertravado, fabricado a partir da utilização de rejeito



PROGRAMA DE EDUCAÇÃO AMBIENTAL (PEA) – MINAS-RIO



16.827 beneficiados
 ~ **200** escolas
12 municípios

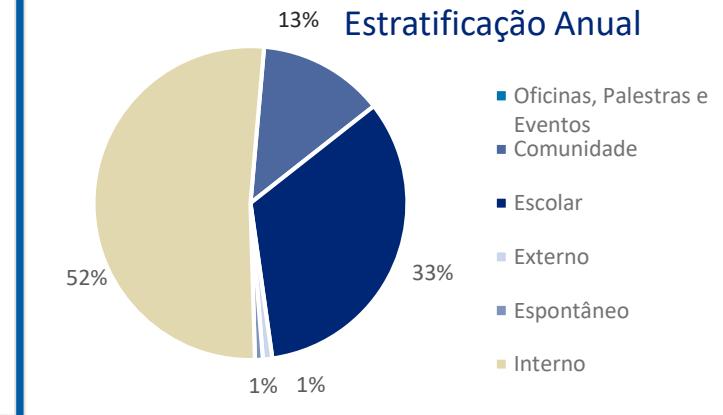
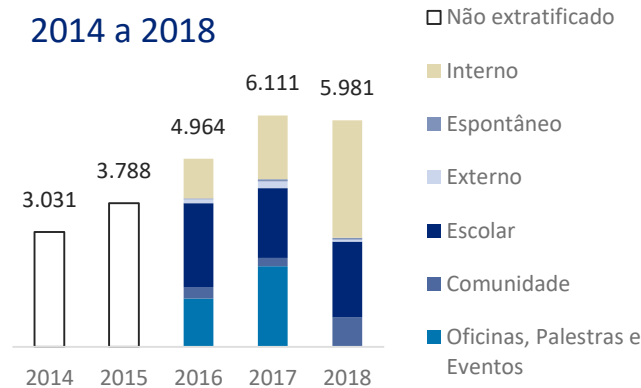
ATIVIDADES REALIZADAS:

- Palestras
- Seminários
- Visita à Estação Ciência
- Concurso Ambiental
- Encontro Multiplicadores Ambientais
- Curso Quitanda - para reassentados
- Curso de Propagação de Orquídeas
- Oficina “Bichos de Cá”
- Curso Formação - para professores
- Assessoria ao professor
- Sessões de cinema

OBS.: Palestras, intervenção teatral, oficinas e seminários também são realizados junto aos empregados da empresa.



2014 a 2018



Investimento* Total

PERÍODO	2013 - 2018
VALOR	~R\$5 milhões

*O investimento apresentado se refere exclusivamente ao público externo

APOIO AO ESPORTE - NÍQUEL

Bola na Rede, Golaço Social: estimula o desenvolvimento saudável e educacional de crianças e adolescentes em condição de vulnerabilidade social.

Atletas do Futuro: realizado em parceria com o Sesi/Senai da cidade de Niquelândia e Barro Alto, ele visa o incentivo à prática de futsal, futebol e natação entre crianças e adolescentes.

Projetos Águia e Roda Solidária: visa a inserção social de pessoas com deficiência por meio da prática do basquetebol em cadeiras de rodas.

Início em **2009**

120 alunos beneficiados em 2017

+ 550 alunos beneficiados em 2017

+ 30 alunos jogadores Beneficiados em 2017



DISSEMINAÇÃO DE CONHECIMENTO – MINAS-RIO

Publicação de livros

1. **Fauna** – Leste Atlântico do Espinhaço Meridional
2. **Arqueologia e História** – Alvorada de Minas, Conceição do Mato Dentro e Dom Joaquim
3. **Quilombolas** – Somos todos parte dessa história
4. **História Viva** – Conceição do Mato Dentro, A cultura e a memória de um povo e seu legado para o futuro
5. **Anfíbios** – Alvorada de Minas, Conceição do Mato Dentro e Dom Joaquim
6. **Cavernas da Serra do Espinhaço Meridional**

Veiculação de cartilhas

7. **Viagem pelas tradições de Água Santa e Ferrugem**
8. **Túnel do tempo** – Viagem ao passado da região de Conceição do Mato Dentro
9. **Guia de Preservação da Serra do Intendente** – Nosso verde sem queimadas
10. **Áreas de preservação permanente e reservas legais**

1

2

3

4

5

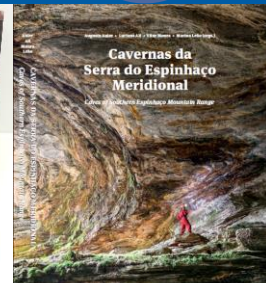
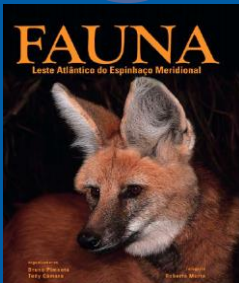
6

7

8

9

10



DISSEMINAÇÃO DE CONHECIMENTO – NÍQUEL

Veiculação de cartilhas

Coleção “A Biodiversidade vai para a Escola”

1. Plantas
2. Insetos
3. Peixes
4. Anfíbios
5. Répteis
6. Aves
7. Mamíferos

Treinamento e capacitação de professores da rede escolar de Barro Alto e Niquelândia



PREMIAÇÕES

Prêmio Hugo Werneck: Melhor Projeto de Parceiro Sustentável



Criado em 2010, o Prêmio Hugo Werneck de Sustentabilidade & Amor à Natureza “propõe reconhecer, divulgar e premiar os melhores exemplos de gestão revitalização e preservação ambiental, bem como indicações de pessoas e instituições dedicadas à causa ambiental em todo o país.”

ecológico



2015: Estação Ciência



2017: “O Rima tá na Rua”

PREMIAÇÕES

Empresa Inclusiva para Trabalhadores com Deficiência

SEDESE

MINAS GERAIS



A iniciativa do Governo de Minas Gerais, visa mapear, valorizar e divulgar as boas práticas de inclusão dos trabalhadores. Os critérios de avaliação utilizados pela comissão julgadora observaram a existência e o alcance de práticas de inclusão das empresas e a avaliação dos próprios empregados participantes dos programas.

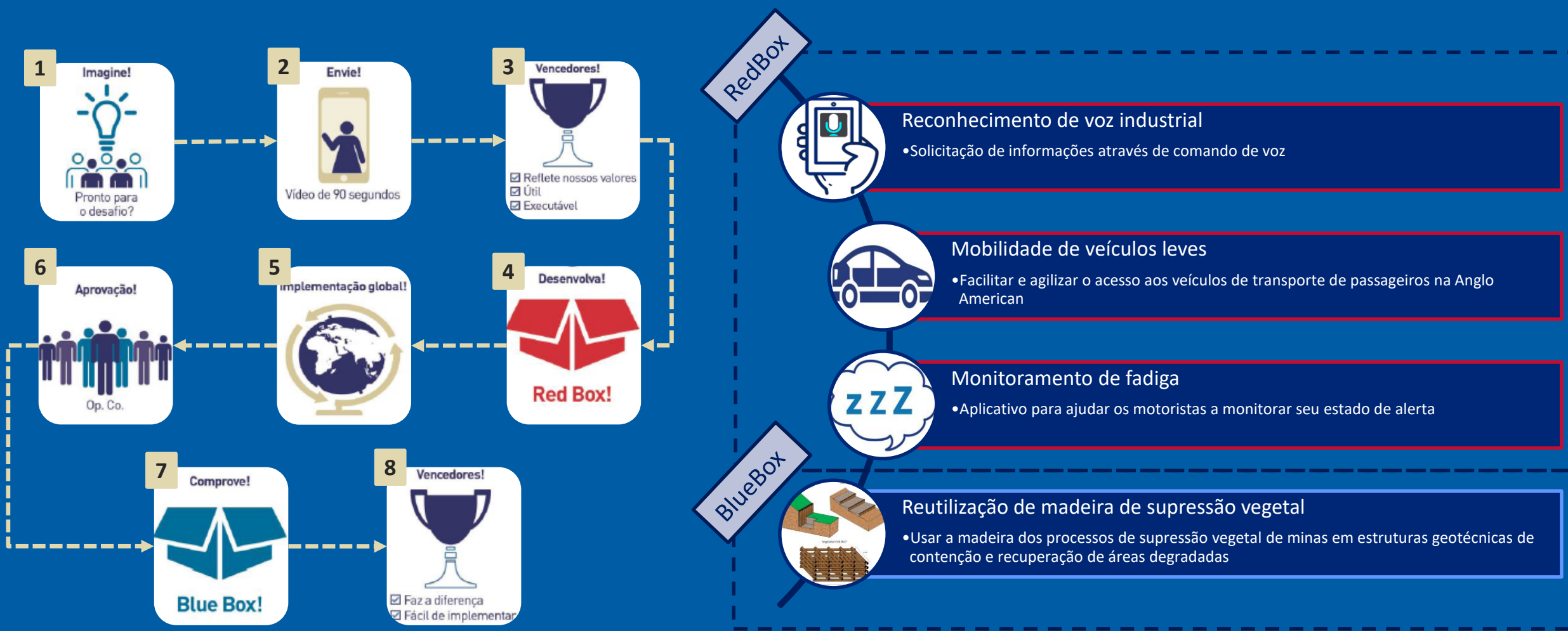
Anglo é empresa mais inclusiva

A Anglo American foi a vencedora da 1ª edição do Prêmio Empresa Inclusiva para Trabalhadores com Deficiência, dentre 37 inscritas. A iniciativa do Governo de Minas Gerais, por meio da Secretaria de Estado de Trabalho e Desenvolvimento Social (Sedese), com apoio do Sistema FIEMG, visa mapear, valorizar e divulgar as boas práticas de inclusão de trabalhadores. Os critérios de avaliação utilizados pela comissão julgadora observaram a existência e o alcance de práticas de inclusão das empresas a partir da gestão estratégica, gestão de recursos humanos, estrutura de carreira e acessibilidade. A premiação considerou, também, a avaliação dos próprios empregados participantes dos programas.

2018: Programa Incluir

VALORIZANDO A INOVAÇÃO - SMARTBOX

Realização de grandes ideias, através de etapas simples e concretas



VALORIZANDO A INOVAÇÃO – A-CELERA

Desafiar o modo como as coisas sempre foram feitas é um dos nossos princípios. O valor **Inovação**, que rege a Anglo American em todo o mundo, nos convida a desenvolver novas soluções, novos modos de pensar e maneiras de trabalhar.

Foi com esse propósito que surgiu o A-celera, o desafio proposto pela nossa empresa a startups com foco em inovação.

A primeira edição da competição reuniu empreendedores com o objetivo de desenvolver projetos ligados ao Smart Box.



Doze startups apresentaram as propostas, que foram avaliadas por uma equipe técnica



Três vencedores: Hop (reconhecimento de voz industrial), Trackage (mobilidade de veículos leves) e Sam (monitoramento de fadiga)



GESTÃO SOCIAL

COMPRAS LOCAIS

Programa Promova

Sobre o projeto:

Programa de desenvolvimento de fornecedores locais de médio e pequeno porte, dos quatro municípios onde atuamos. O trabalho, que é feito em parceria com o Sebrae, Senai e associações comerciais, visa construir uma cadeia de suprimentos competitiva e, com isso, promover o desenvolvimento econômico e social da região.

Objetivo principal:

Aumentar o volume das compras com fornecedores locais, desenvolvendo-os de forma responsável e sustentável.



Parceiros da
Anglo American



520

fornecedores locais mapeados

140

empresas já participaram de cotação

R\$269 milhões

em compras feitas pela Anglo American de empresas localizadas nos seis municípios de influência do Minas-Rio, desde 2012

R\$28 milhões

aproximadamente consumidos por contratadas da Anglo American nas regiões

14%

de impacto médio no PIB dos quatro municípios de influência direta da mina

EMPREENDEDORISMO

Programa Crescer

Sobre o projeto:

- Iniciado em 2013, o Programa Crescer ofereceu em suas duas primeiras fases oficinas de capacitação e assessorias presenciais para que produtores locais pudessem aprimorar seus negócios.
- Em 2017, já na terceira fase, o foco voltou-se para o produtor rural, nas cadeias produtivas de laticínios (queijo), horticultura, apicultura e turismo.
- O programa possui um trabalho complementar de capacitação, para que jovens moradores das áreas rurais possam empreender no campo ou desenvolver competências para o mercado de trabalho.
- Também atua no fortalecimento da gestão pública, para que os municípios possam adotar ou se aperfeiçoar na Lei Geral, que busca a adoção de políticas públicas que estimulem o desenvolvimento econômico territorial.



Objetivo principal:

Assessoria em gestão, capacitação em negócios, captação de recursos para apoiar os empreendedores locais, dentro e fora de nossa cadeia de fornecimento.

R\$27,5 milhões

de venda incrementados junto aos empreendedores participantes, até 2016

+240

produtores urbanos e rurais beneficiados

2%

de impacto médio no PIB nos municípios (em apenas 3 anos após sua produção)

1.296

participantes diretos na 3ª fase (consultoria, assistência técnica particular, capacitação)

3.816

participantes indiretos na 3ª fase (mesas setoriais, atividades em grupo, associações, familiares)

GERAÇÃO DE EMPREGO LOCAL

Programa de Capacitação de Mão de Obra Local

Sobre o projeto:

Disponibilização de cursos periódicos, com foco em atividades industriais e de mineração, conduzidos em parceria com o Serviço Nacional de Aprendizagem Industrial (Senai). Ações adicionais com outros cursos também são promovidas para a comunidade.



Objetivo principal:

Garantir que as comunidades vizinhas se capacitem para trabalhar nas vagas geradas pelo empreendimento.



631

profissionais formados de Conceição do Mato Dentro e região

437

dos profissionais qualificados foram contratados diretamente para trabalhar no Minas-Rio

Parceiro da
Anglo American



CAPACITAÇÃO DO SETOR PÚBLICO

Utilização adequada dos recursos e compartilhamento de infraestrutura

Objetivo principal:

Atuar no fortalecimento da gestão pública, para que os municípios possam adotar ou se aperfeiçoar na Lei Geral, que busca a adoção de políticas públicas que estimulem o desenvolvimento econômico territorial

Capacitação:

O entendimento sobre a nova arrecadação do município, bem como uma clara visão das prioridades são elementos primordiais para o fomento do desenvolvimento local. Anglo American vem, diante disso, fomentando a capacitação do poder público local para adequação à nova realidade dos municípios após a implantação do empreendimento.

Sinergias em infraestrutura:

A Anglo American busca compartilhar com as comunidades infraestruturas que são utilizadas na operação da mina. A empresa realizou, em conjunto com a Prefeitura de Conceição do Mato Dentro, por exemplo, uma melhoria no sistema de abastecimento de comunidades do entorno.

***R\$206mil** em compras dos produtores locais para a merenda escolar do Município de Conceição do Mato Dentro foi o valor que conseguimos alcançar – a partir do esforço coletivo do Programa Crescer, as Secretarias Municipais, o Nutricionista da Prefeitura e Agente de Desenvolvimento Local.



PROGRAMA DE VOLUNTARIADO

Rede de Voluntários

Sobre o projeto:

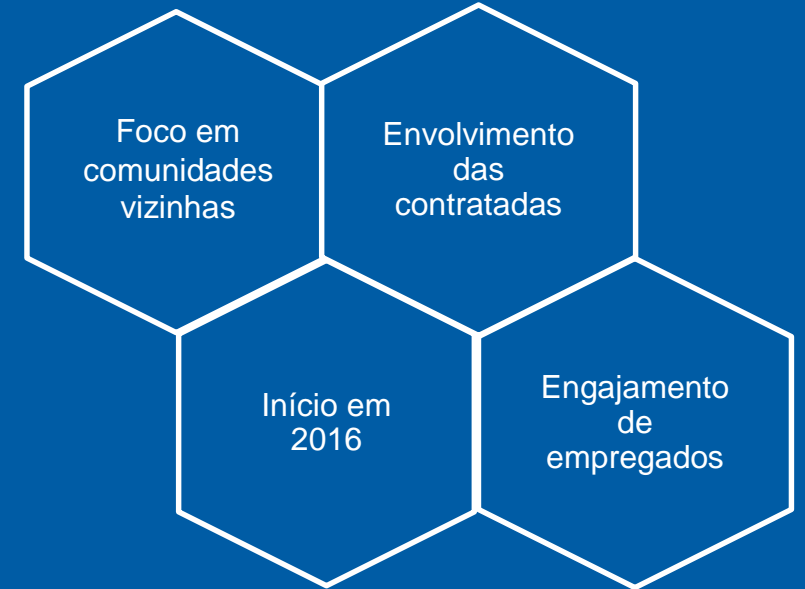
A Rede de Voluntários foi formada em setembro de 2016. Diversas atividades já foram realizadas, o que incluir desde iniciativas para revitalização do distrito de São Sebastião do Bom Sucesso, a ações recreativas em comemoração ao Dia das Crianças.

Outro exemplo são as aulas de informática ministradas pelos empregados da Anglo American para cerca de 50 moradores das comunidades de São Sebastião do Bom Sucesso, Turco, Beco e Cabeceira do Turco, em Conceição do Mato Dentro (MG) – desde maio de 2017.

Objetivo

principal:

Identificar habilidades de nossos empregados que podem ajudar as comunidades vizinhas e viabilizar essa realização.



PROGRAMA DE VOLUNTARIADO

Rede de Voluntários

Sobre o projeto:

A Rede de Voluntários foi formada em setembro de 2016.

Ações de 2017:

- 1) Aulas de informática básica: 5 meses de curso, 4 turmas, 23 pessoas beneficiadas.
- 2) Aulas de reforço para prova do ENCCEJA e disponibilização do material didático do INEP para as aulas (Parceria com o Programa Crescer): Total de 27 alunos beneficiados.
- 3) Adoção de cartas de natal: Adoção de 440 cartas de escolas de Conceição do Mato Dentro, Dom Joaquim, Alvorada de Minas e Santo Antônio do Grama.

Resultados Alcançados:

- Impacto positivo no relacionamento com a comunidade;
- Suporte nos estudos para a conclusão dos ensinos médio e fundamental;
- Conhecimento na área de informática, por consequência a melhoria do currículo dos participantes para facilitar a empregabilidade;
- Satisfação das crianças ao receber os presentes da ação de Natal.

Objetivo principal:

Relacionar e beneficiar as comunidades próximas ao empreendimento, incentivar e apoiar os empregados que se disponibilizam em realizar as ações nas comunidades.



INVESTIMENTOS INSTITUCIONAIS

Categorias de atuação:



Educação e
treinamento

Melhoria da qualidade do ensino público ou privado, da formação de professores e da infraestrutura escolar



Desenvolvimento
da comunidade

Geração de renda pelo incentivo às atividades não diretamente vinculadas à empresa, inclusão social e desenvolvimento de habilidades/empresarial



Saúde e
bem-estar

Melhoria na qualidade da infraestrutura de saúde e da prestação médica e o fomento de programas de prevenção conscientização na área da saúde



Meio
ambiente

Auxílio às comunidades para promoção de melhorias ambientais, gestão da biodiversidade, adaptação às mudanças climáticas e prática de ações ambientalmente sustentáveis



Água e
saneamento

Melhoria da infraestrutura de abastecimento de água e de tratamento de esgoto, bem como a conscientização da população



Esporte, lazer,
turismo, artes,
cultura e patrimônio

Melhoria da qualidade de vida da população mediante fomento para construção de infraestrutura para prática esportiva, ações que incentivem o esporte, o acesso a cultura, bem como que visem a preservação do patrimônio histórico e cultural



Desenvolvimento
da capacidade
institucional

Fortalecimento da governança local, por meio da capacitação de representantes do poder público e de entidades da sociedade civil



Mobilidade
urbana

Melhoria da qualidade viária e do transporte público das comunidades



Voluntariado e
fundrasing

Captação de recursos humanos e financeiros para doação voluntária às comunidades



Segurança
pública

Melhoria da segurança pública mediante o incremento da infraestrutura, aquisição de materiais e a capacitação de pessoal

INVESTIMENTOS INSTITUCIONAIS

Recursos investidos por categoria:



+R\$450 milhões
Investidos ao longo da área de influência do Minas-Rio

* Esporte, Lazer, Turismo, Arte e cultura e patrimônio histórico

INVESTIMENTOS INSTITUCIONAIS

Educação e treinamento

CENTROS DE INCLUSÃO DE DIGITAL

O projeto tem o objetivo de promover a formação de capital humano e social, por meio da inclusão digital



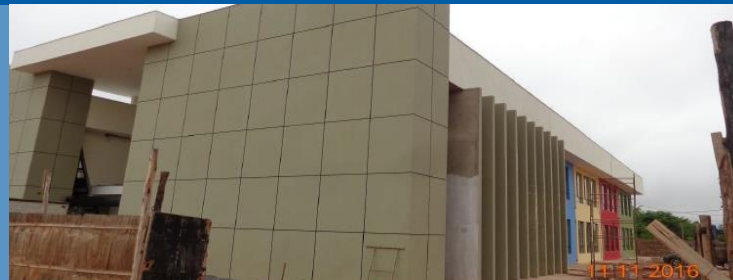
ASCOF -
Associação
Comunitária
de Ouro Fino



CID -
Escola
Estadual
João
Mariano
Ribeiro

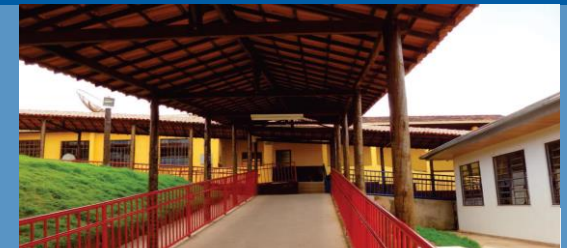
CONSTRUÇÃO DO PRÉDIO DA UEMG

Foram R\$4 milhões investidos pela Anglo American, em parceria com o Estado de Minas Gerais e o Município de Conceição do Mato Dentro



REFORMA E AMPLIAÇÃO DA ESCOLA MUNICIPAL JOSÉ ANICETO

Obra de mais R\$1 milhão, com construção de salas de aula e reforma de toda a escola, em CMD



INVESTIMENTOS INSTITUCIONAIS

Saúde e bem-estar

CONSTRUÇÃO DA POLICLÍNICA DE CONCEIÇÃO DO MATO DENTRO

Foram aproximadamente R\$4 milhões investidos pela Anglo American, incluindo obra e equipamentos



CONSTRUÇÃO DA UBS NO DISTRITO DE SÃO JOSÉ DA ILHA, EM DOM JOAQUIM

Foram aproximadamente R\$1,9 milhões investidos pela Anglo American, incluindo obra e equipamentos



INVESTIMENTOS INSTITUCIONAIS

Água e saneamento

IMPLANTAÇÃO DO SISTEMA DE SANEAMENTO BÁSICO DE ALVORADA DE MINAS

Foram aproximadamente R\$700 mil investidos pela Anglo American



INVESTIMENTOS INSTITUCIONAIS

Desenvolvimento da comunidade

CENTRO DE DESENVOLVIMENTO SUSTENTÁVEL DE CULTIVO DE ALIMENTOS DA AGRICULTURA FAMILIAR EM CONCEIÇÃO DO MATO DENTRO

Foram aproximadamente R\$330 mil investidos pela Anglo American



BOLSAS DE ESTUDO EM CURSOS

Pagamento integral de 20 bolsas de estudo em cursos oferecidos pelo SENAI, tais como cursos de mecânica, mineração, edificações e eletrotécnica para jovens da comunidade de São Sebastião do Bom Sucesso e região.



INVESTIMENTOS INSTITUCIONAIS

Esporte, lazer, turismo, artes, cultura e patrimônio histórico

CONSTRUÇÃO DE QUADRA POLIESPORTIVA, ALAMBRADO, ARQUIBANCADA E VESTIÁRIO EM SÃO JOSÉ DO JASSÉM, ALVORADA DE MINAS

Foram aproximadamente R\$380 mil investidos pela Anglo American



RESTAURAÇÃO DA IGREJA DE NOSSA SENHORA DO ROSÁRIO NO DISTRITO DE SÃO GONÇALO DO RIO DAS PEDRAS, NO SERRO (MG)

Foram aproximadamente R\$700 mil investidos pela Anglo American



PROJETO COM TAPECEIRAS

Capacitação de pessoas de baixa renda com curso de qualificação em tapeçaria com técnica em ponto arraiolo.



PROJETO BATUQUE DA TAPERA

Oficinas teóricas e práticas de percussão, proporcionando o resgate regional da música popular.



INVESTIMENTOS INSTITUCIONAIS

Mobilidade urbana

PAVIMENTAÇÃO DA MG 010

Investimento de mais de R\$ 50 milhões na execução das obras de melhoramento e pavimentação da Rodovia MG-010 (trecho Serro – Entrº MG-229 Dom Joaquim)

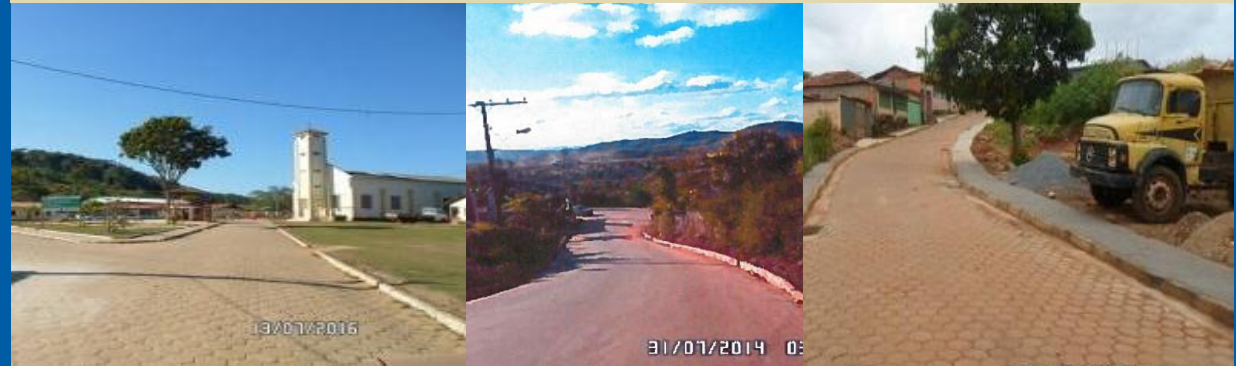


CONSTRUÇÃO DO ANEL VIÁRIO DO SERRO:

Foram aproximadamente R\$60 milhões investidos pela Anglo American



PAVIMENTAÇÃO DE RUAS EM DOM JOAQUIM, SERRO E CONCEIÇÃO DO MATO DENTRO



REVITALIZAÇÃO DA AVENIDA JK EM CONCEIÇÃO DO MATO DENTRO

Foram mais de R\$24 milhões investidos pela Anglo American, na obra de drenagem e pavimentação



INVESTIMENTOS INSTITUCIONAIS

Segurança pública

CONSTRUÇÃO QUARTEL DE CONCEIÇÃO DO MATO DENTRO E ALVORADA DE MINAS

Foram aproximadamente R\$4,3 milhões investidos pela Anglo American



Conceição do Mato Dentro



Alvorada de Minas

OUTRAS PARCERIAS DO FUTURO

PARCERIA COM A FFI

Mapeamento e gestão de riscos relativos à biodiversidade e o ecossistema



RESULTADOS

- Identificação de **riscos e oportunidades na conservação da biodiversidade** e minimização de riscos para o Minas-Rio
- Desenvolvimento de política, estratégias e planos de ação para o serviços de biodiversidade e ecossistema
- Compreensão e gestão de riscos relativos aos serviços de biodiversidade e ecossistema

Investimento

Contrato

PERÍODO	2014 - 2015
VALOR	R\$300 mil

PARCERIA COM O IBIO

PDA Doce

A Minério de Ferro Brasil faz parte do **Programa de Disponibilidade de Água do Rio Doce (PDA Doce)**.

A iniciativa busca **aumentar a disponibilidade hídrica da Bacia do Rio Doce com apoio dos Comitês da Bacia Hidrográfica, entidades e outras empresas que atuam na região**. Entre os trabalhos previstos, estão:

- Recuperação e preservação da **mata nativa**;
- Estímulo à **agricultura sustentável**;
- Incentivo à **inovação tecnológica**, que otimize o uso dos recursos hídricos.



**Programa de
disponibilidade
de água
da Bacia do Rio Doce.**

PARCERIA COM O ARPA

Participação no Programa Áreas Protegidas da Amazônia

O programa Áreas Protegidas da Amazônia (Arpa) é o maior projeto de conservação de florestas tropicais do planeta. Criado em 2002, ele é fruto de uma parceria do Ministério do Meio Ambiente com diversos órgãos nacionais e internacionais, dos setores público e privado, sendo o Banco de Desenvolvimento da Alemanha o principal deles.

A participação da Anglo American no Arpa começou em 2014, quando nos comprometemos a contribuir para a formação e manutenção das UCs na região amazônica.

Somos também **co-fundadores do Subcomitê dos Doadores Corporativos** – que realiza ações para incentivar outras empresas a financiarem o programa – e fazemos parte do **Comitê do Fundo de Transição** (gerenciado pelo Funbio) e do **Comitê do Programa** (gerenciado pelo MMA).



PARCERIA COM A ICMM – CONSELHO INTERNACIONAL DE MINAS E METAIS

Guia prático de gestão de água captada para as indústrias de mineração e metalurgia

- A **Anglo American é parceira da ICMM** (Conselho Internacional de Minas e Metais) na busca pelas **melhores práticas do setor**.
- Em parceria com a ERM, a ICMM desenvolveu um **guia prático de gestão de água captada** para as indústrias de mineração e metalurgia.
- O sistema **Minas-Rio foi selecionado como projeto piloto** para análise, diagnóstico e implementação dos resultados – que também servirão de **aprendizado para outras empresas**.
- O escopo do projeto conta com **consultas aos públicos internos e externos** de relacionamento da empresa.



ICMM
International Council
on Mining & Metals

PARCERIA COM O IBRAM

Participação no Programa Especial de Recursos Hídricos - PERH

O PERH é uma iniciativa desenvolvida pelo Instituto Brasileiro de Mineração - IBRAM desde 2000, com o apoio de um conjunto de empresas mantenedoras que tem um histórico de importantes realizações, **especialmente no acompanhamento da implementação da Política Nacional de Recursos Hídricos**, por intermédio da participação ativa do Instituto no Conselho Nacional de Recursos Hídricos – CNRH e suas Câmaras Técnicas.



IBRAM

INSTITUTO BRASILEIRO DE MINERAÇÃO

Brazilian Mining Association

Câmara Mineira de Brasil

PROGRAMA ESPECIAL DE

Recursos Hídricos

COMPROMISSO EMPRESARIAL BRASILEIRO PARA A SEGURANÇA HÍDRICA

Consolidar contribuição efetiva do empresariado brasileiro ao País

- Considerando o cenário de escassez que vem se delineando nos últimos anos e a necessidade de ação para garantia da segurança hídrica brasileira, o CEBDS lançou o Compromisso Empresarial Brasileiro para a Segurança Hídrica, o que dá ao Brasil uma posição de destaque no cenário das grandes agendas de água.
- Trabalhamos para que o nosso Compromisso se torne uma referência nacional que trará transparência e visibilidade a dados e informações sobre ações, projetos, metas e compromissos assumidos. O legado desse compromisso será apresentado no próximo Fórum Mundial da Água, no Senegal em 2021.



PARCERIA COM UNIVERSIDADES – MINAS-RIO



Contribuir para o planejamento e gerenciamento de projetos de mineração em regiões de alto valor de conservação de maneira a evitar e compensar a perda de biodiversidade e serviços ecossistêmicos.

PERÍODO	2017 - 2022
PROJETOS DE PESQUISA	3
PROFESSORES UNIVERSITÁRIOS	2



Projeto de pesquisa em fauna subterrânea de cavernas no Brasil Central

PERÍODO	2016 - 2020
PROJETO	2
PROFESSORES UNIVERSITÁRIOS	3



UNIVERSIDADE
FEDERAL
DE PERNAMBUCO

Projeto de investigação de cavernas com grande populações de morcegos (Balcaves do semiárido)

PERÍODO	2014 - 2018
PROJETOS DE PESQUISA	1
PROFESSORES UNIVERSITÁRIOS	3



Monitoramento microclimático de grutas turísticas em MG

PERÍODO	2016 - 2018
PROJETOS DE PESQUISA	2
PROFESSORES UNIVERSITÁRIOS	4

PARCERIA COM UNIVERSIDADES – MINAS-RIO



Parceria na elaboração de projetos de pesquisa nas seguintes linhas:

- Conservação de Recursos Naturais;
- Recuperação de Áreas Degradadas;
- Monitoramentos Ambientais.

PERÍODO	2015 - 2018
PROJETOS DE PESQUISA	11
PROFESSORES	3



Projeto de apoio à curadoria no museu Estação Ciência Anglo American Reserva da Biosfera da Serra do Espinhaço – desenvolvendo um trabalho que apoie e articule iniciativas de investigação e educação para o patrimônio material e imaterial.

PERÍODO	2015 – 2017*
PROJETOS DE PESQUISA	4
PROFESSORES	5

*Em processo de renovação para o período de 2018-2020.



Cooperação técnico-científica para o desenvolvimento sustentável das regiões de Conceição do Mato Dentro, Serro e Dom Joaquim.

PERÍODO	2017 - 2022
PROJETOS DE PESQUISA	5
PROFESSORES	8

PARCERIAS – NÍQUEL



Estudo de fauna e flora, com o levantamento do número de espécies identificadas, em comparação com áreas de cerrado totalmente preservadas.



Estudo da relação entre os metais do solo e a biodiversidade no cerrado.

- Utilização de plantas nativas na recuperação de áreas mineradas.



PARTICIPAÇÃO EM OUTROS FÓRUNS, ASSOCIAÇÕES E COMITÊS

FIEMG, ONU, SINDIEXTRA, CEBDS, FGV e IBRAM

A Anglo American Minério de Ferro Brasil tem participação em uma série de **iniciativas desenvolvidas por entidades renomadas.**

Nossa presença nessas instâncias evidenciam nossa **preocupação com o constante aprimoramento das práticas de sustentabilidade e responsabilidade empresarial** e servem também como uma forma atribuir visibilidade e legitimar as iniciativas da empresa.



Participação: 1) Conselho Empresarial para o Meio Ambiente; 2) Grupo de Trabalho Institucional e Legal do Conselho de Empresários para o Meio Ambiente (CEMA)



Participação: 1) Grupo de Trabalho de Áreas Verdes



Participação: 1) Comitê Brasileiro do Pacto Global; 2) Rede Brasileira do Pacto Global



Participação: 1) Grupo de Trabalho de Biodiversidade e Biotecnologia; 2) Grupo de Trabalho em Água;



Participação: 1) FGV/Gvces; Tendências em Serviços Ecosistêmicos (TeSE)



Participação: 1) Comunicação; 2) Jurídico; 3) CONIM; 4) PERH; 5) Programa Mineração; 6) Segurança de barragens e rejeitos.

Obrigado.

**PORTFÓLIO DE
SUSTENTABILIDADE**

ANGLO AMERICAN NO BRASIL