

LICENÇA DE OPERAÇÃO

PROJETO MINAS-RIO (MINA E BENEFICIAMENTO)

Agosto, 2016



- **Visão Geral**
- **Indicadores Oficiais, Desenvolvimento Social**
- **Investimento Anglo American**
- **Conclusão**

- **Visão Geral**
- **Indicadores Oficiais, Desenvolvimento Social**
- **Investimento Anglo American**
- **Conclusão**

DESENVOLVIMENTO SOCIAL

Projeto Minas-Rio



① Implantação de grandes projetos

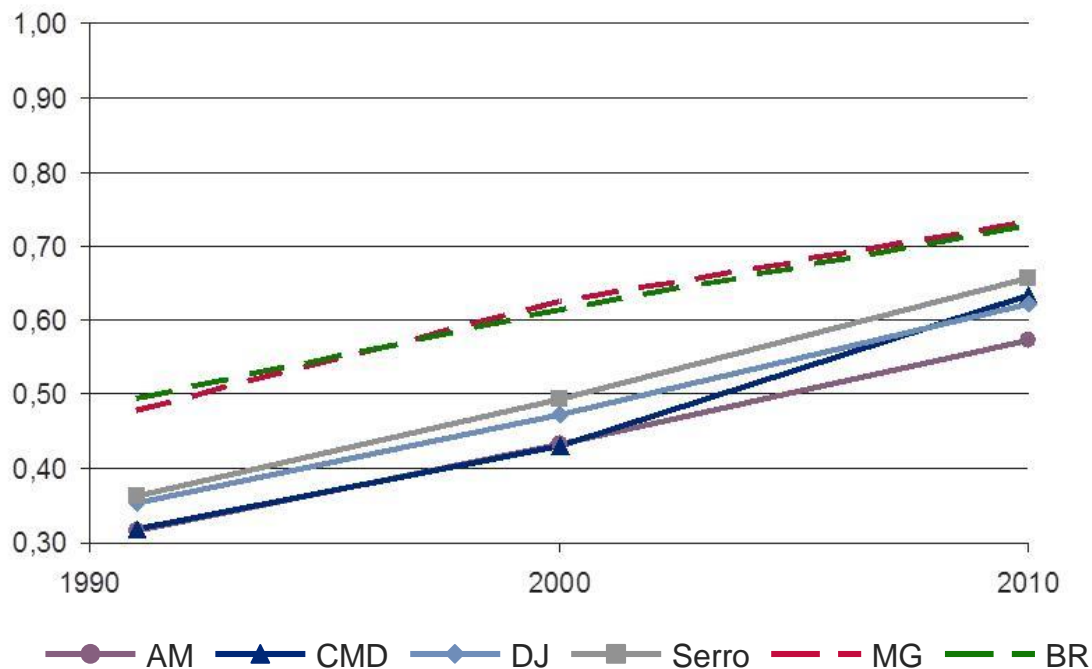
② Licenciamento ambiental

③ Desenvolvimento regional

④ Resultados

INDICADORES SOCIAIS

ÍNDICE DE DESENVOLVIMENTO HUMANO MUNICIPAL (IDHM)



Comentário:

IDHM considera que o crescimento econômico não é suficiente para medir o desenvolvimento de um município. A sua avaliação leva em conta critérios relacionados à **saúde, educação e renda**.

Ano	AM	CMD	DJ	Serro	MG	BR
1991	0,316	0,318	0,354	0,362	0,478	0,493
2000	0,434	0,43	0,472	0,493	0,624	0,612
2010	0,572	0,634	0,622	0,656	0,731	0,727

+32%

+47%

+32%

+33%

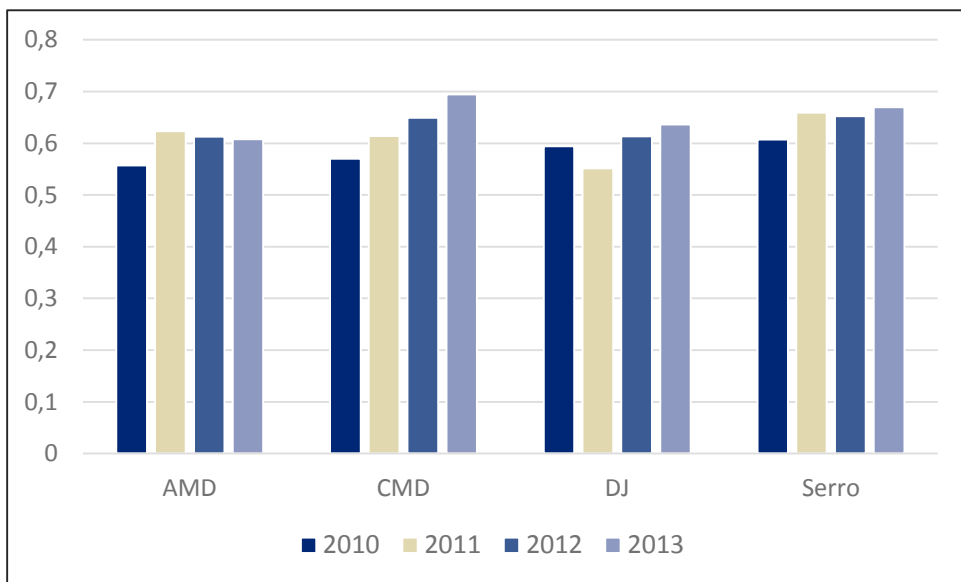
+17%

+19%

O gráfico aponta significativo crescimento do indicador nos municípios, com destaque para **Conceição do Mato Dentro**, com evolução de 47%.

INDICADORES SOCIAIS

ÍNDICE FIRJAN DE DESENVOLVIMENTO MUNICIPAL (IFDM)



Comentário:

O índice monitora o Desenvolvimento Econômico Brasileiro e varia de 0 (mínimo) a 1 ponto (máximo) para classificar o nível de cada município em três áreas fundamentais do desenvolvimento: **Educação, Saúde e Emprego e Renda.**

Ano	2010	2011	2012	2013
AMD	0,5569	0,6231	0,6125	0,6079
CMD	0,5703	0,6139	0,6493	0,6947
DJ	0,5944	0,5514	0,6132	0,6363
Serro	0,6074	0,6592	0,6522	0,6695

+9,16%

+21,8%

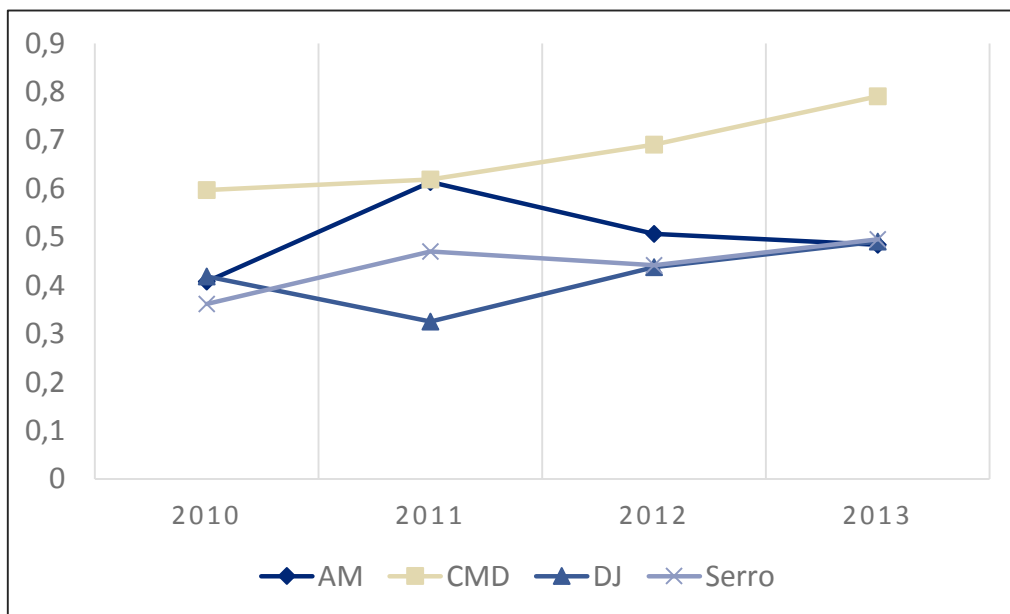
+7,04%

+10,22%

O gráfico aponta significativo crescimento do indicador nos municípios, com destaque para **Conceição do Mato Dentro, com evolução de 21,8%.**

INDICADORES SOCIAIS

TRABALHO E RENDA



Comentário:

O indicador de Trabalho e Renda apresenta conceitos de remuneração do trabalhador com carteira assinada e capacidade de absorção da população local no mercado local.

Ano	ADM	CMD	DJ	Serro
2010	0,4081	0,5970	0,4183	0,3614
2011	0,6136	0,6187	0,3249	0,4700
2012	0,5064	0,6908	0,4375	0,4416
2013	0,4836	0,7904	0,4904	0,4950

+18%

+32,39%

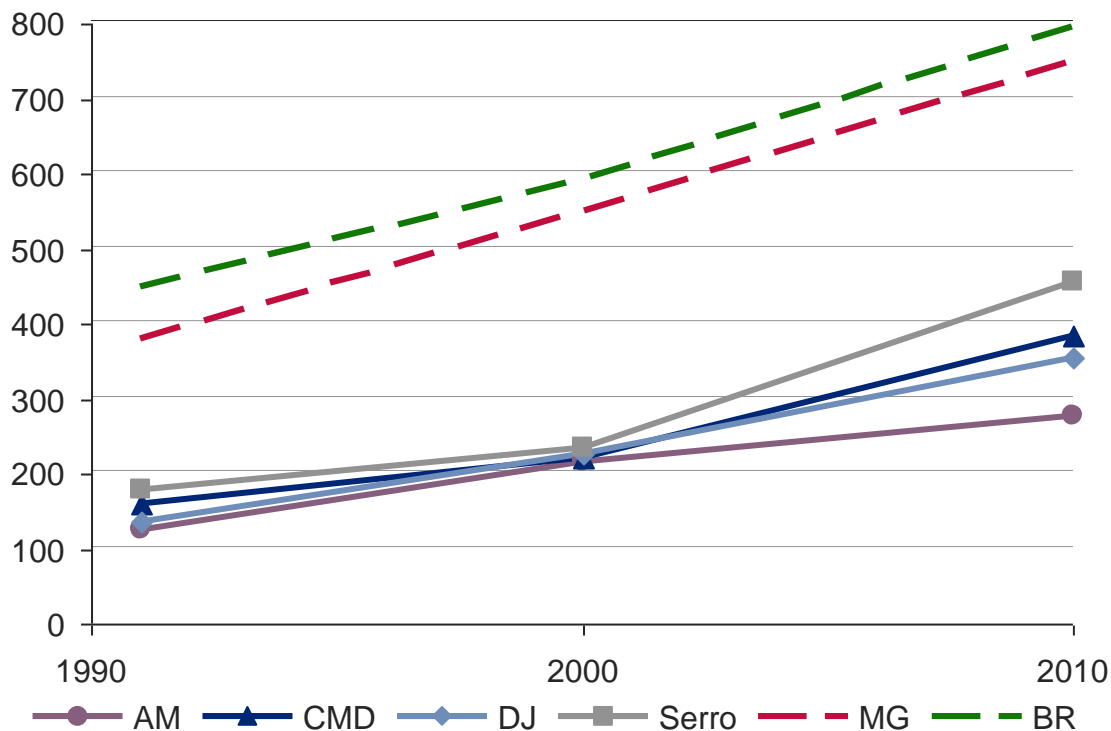
+17,24%

+36,96%

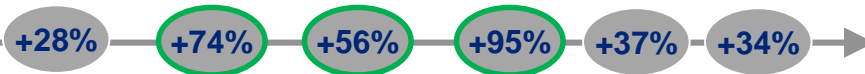
O mercado de trabalho, analisado a partir de indicadores de emprego e renda é o que apresenta melhor desempenho, especialmente em **Conceição do Mato Dentro**, chegando perto da nota 0,8 em 2013 e o aumento significativo do Serro.

INDICADORES SOCIAIS

RENDA PER CAPITA



Município/Ano	ADM	CMD	DJ	Serro	MG	BR
1991	124,76	159,2	135,27	178	378,85	447,56
2000	216,72	220,95	227,66	235	548,87	592,46
2010	277,99	384,42	355,58	457	749,69	793,87



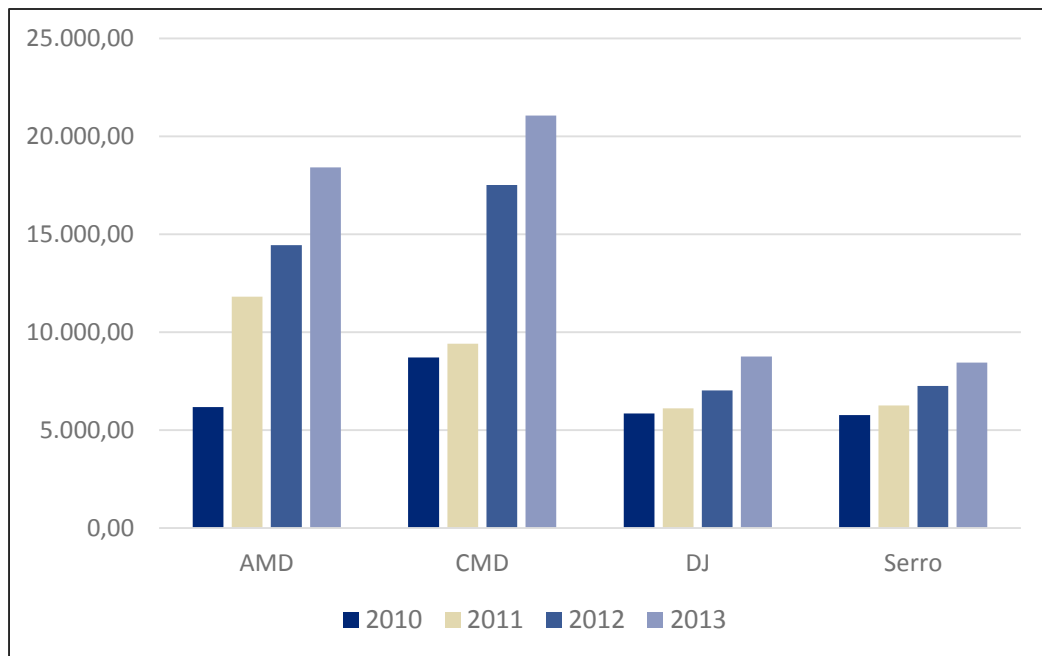
Comentário:

A renda per capita é um indicador que ajuda a conhecer o grau de desenvolvimento econômico de um país ou região.

Foi verificado entre os anos de 2000 e 2010, significativo aumento da renda nos municípios, com destaque para o Serro (95%), Conceição do Mato Dentro (74%) e Dom Joaquim (56%).

INDICADORES SOCIAIS

PIB PER CAPITA



Comentário:

Os dados do Produto Interno Bruto dos Municípios para o período de 2010 a 2013 (série revisada) têm como referência o ano de 2010, seguindo, portanto, a nova referência das Contas Nacionais.

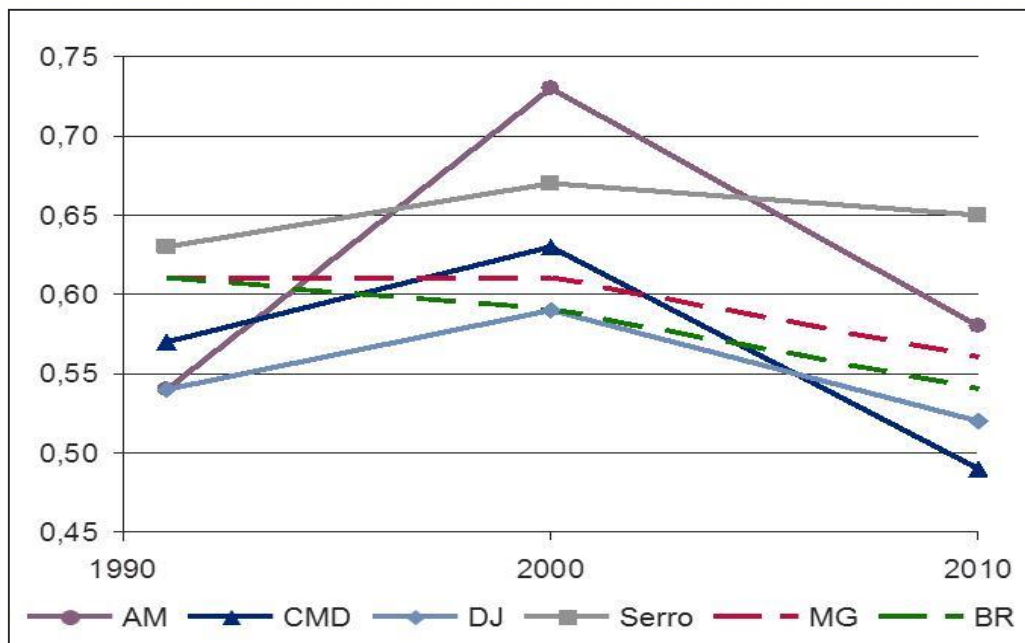
Ano	2010	2011	2012	2013
AM	6.184,22	11.817,82	14.447,79	18.421,94
CMD	8.722,01	9.419,39	17.523,90	21.072,37
DJ	5.852,82	6.123,64	7.034,71	8.772,00
Serro	5.769,56	6.268,43	7.263,30	8.457,85

+197,88%
+141,59%
+49,87%
+46,59%

Foi verificado entre os anos de 2010 e 2013, houve significativo aumento do PIB per capita nos municípios, com destaque para Alvorada de Minas (197,88%) e Conceição do Mato Dentro (141,59%).

INDICADORES SOCIAIS

ÍNDICE GINI (Grau de Concentração de Renda) - “Desigualdade na distribuição de renda”



Comentários:

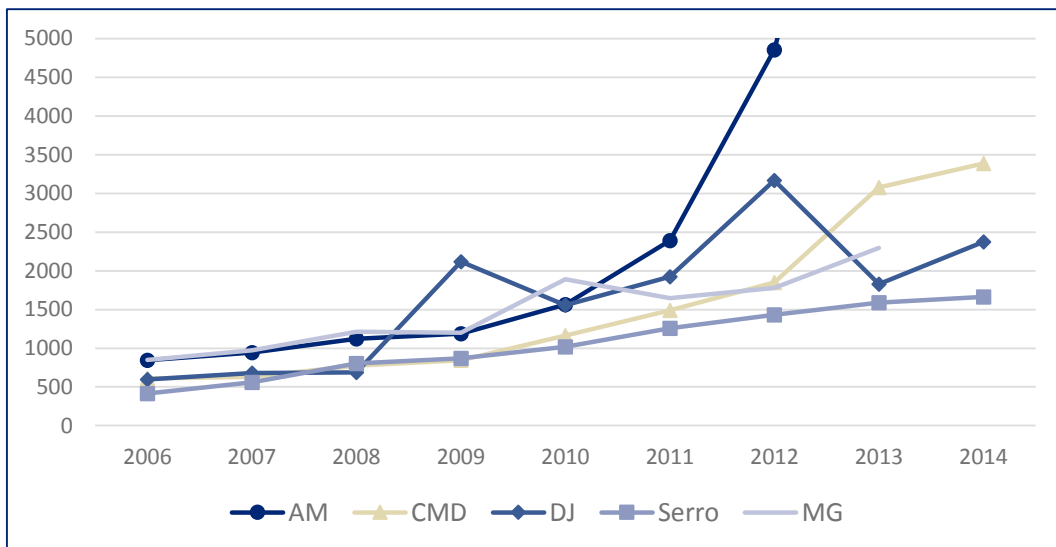
O Índice de Gini é um instrumento para medir o grau de concentração de renda em determinado grupo. Até o ano 2000 existia uma tendência de aumento da desigualdade na distribuição de renda na região.

Município/Ano	1991	2000	2010	
ADM	0,54	0,73	0,58	-21%
CMD	0,57	0,63	0,49	-22%
DJ	0,54	0,59	0,52	-12%
Serro	0,63	0,67	0,65	-3%
MG	0,61	0,61	0,56	-8%
BR	0,61	0,59	0,54	-8%

Entre 2000 e 2010, houve uma inversão da curva com **redução da desigualdade** nos municípios, com destaque para **Conceição do Mato Dentro e Alvorada de Minas, com melhoria superior a 20%**.

INDICADORES SOCIAIS

EDUCAÇÃO – Investimentos Públicos (R\$/Aluno)



Comentários:

Até 2010, os municípios da região apresentavam índice de investimento por aluno inferiores a média estadual. Com o significativo aumento da arrecadação municipal, Conceição do Mato Dentro, Alvorada de Minas e Dom Joaquim já superaram essa média a partir de 2011.

Município/ Ano	2006	2007	2008	2009	2010	2011	2012	2013	2014
ADM	846	945	1122	1189	1565	2391	4857	9897	7876
CMD	610	630	775	846	1164	1490	1848	3079	3386
DJ	598	679	687	2119	1558	1924	3170	1829	2376
Serro	415	558	805	871	1019	1260	1432	1589	1665
MG	851	972	1214	1199	1893	1646	1779	2296	

+602%

+337%

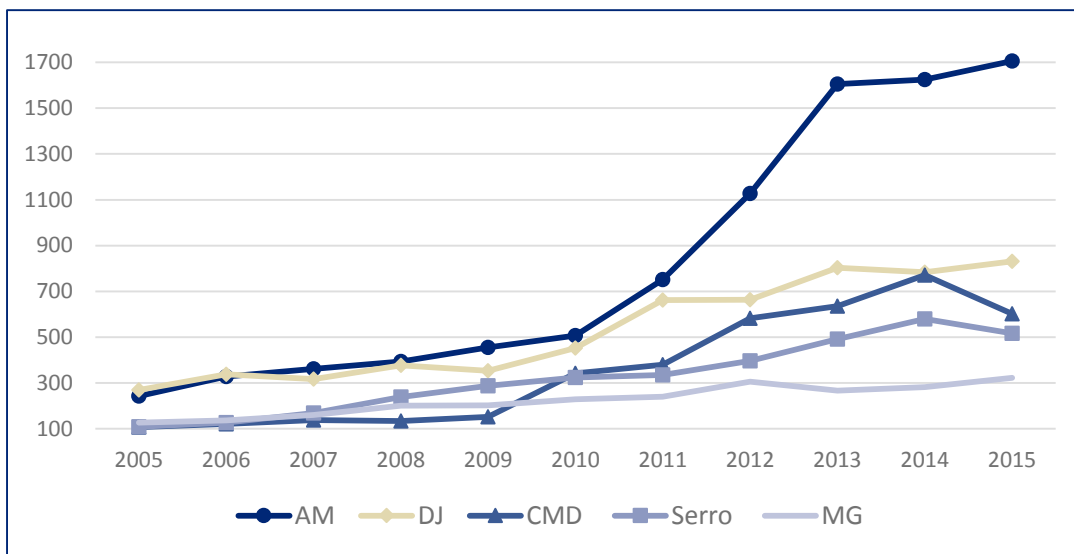
+246%

+107%

Destaques para o aumento nos índices em Alvorada de Minas (602%), Conceição do mato Dentro (337%) e Dom Joaquim (246%).

INDICADORES SOCIAIS

SAÚDE – Investimento público (R\$/Habitante)



Comentário:

Pode-se observar no gráfico que, a partir de 2009 e 2010, Alvorada de Minas, Dom Joaquim e Conceição do Mato Dentro demonstram crescimento elevado.

Destaque no aumentos nos índices para Alvorada de Minas (602%) e Conceição do Mato Dentro (458%).

Município/Ano	2005	2006	2007	2008	2009	2010	2011	2012	2013	2014	2015
ADM	243	329	362	394	456	507	751	1.128	1.606	1.625	1.706
DJ	269	338	317	377	353	453	662	663	804	783	831
CMD	108	121	139	134	152	342	380	582	636	772	603
Serro	109	127	169	239	288	324	336	397	492	580	517
MG	127	137	161	201	203	229	241	306	267	282	322

+602%

+209%

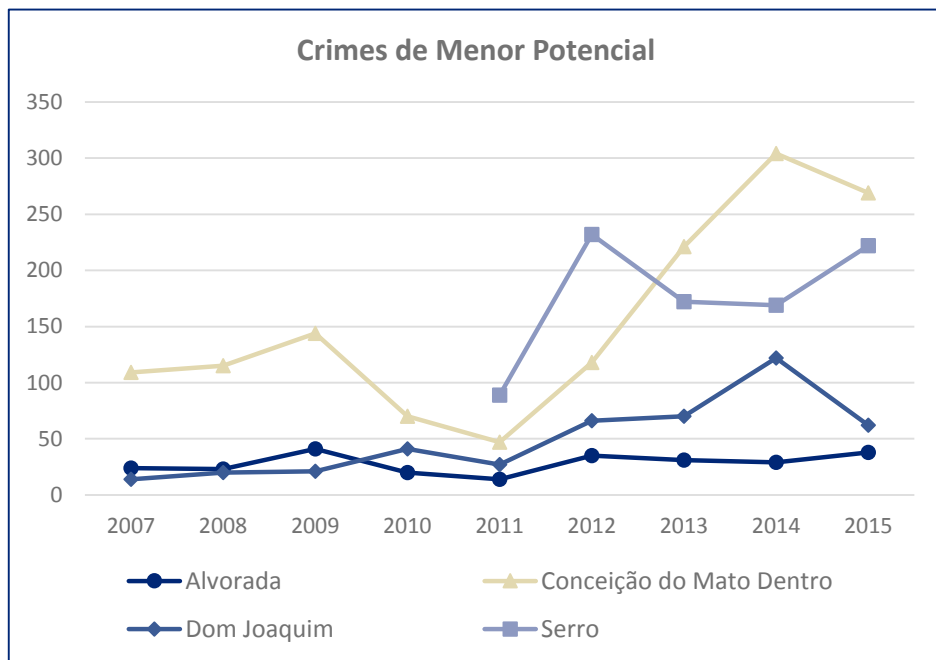
+458%

+374%

+154%

INDICADORES SOCIAIS

SEGURANÇA PÚBLICA – Taxa de Crimes de Menor Potencial



Investimentos:

- Implantação de destacamentos policiais (2).
- Doação de veículos (motos e viaturas) (16).
- Construção de casas (16).
- Construção / reforma e ampliação de Quartéis (4).
- Reforma e ampliação da Delegacia.
- Reforma da Cadeia Pública.
- Formalização junto à SSPMG sobre a necessidade de aumento de efetivo.

Crimes de menor potencial – Furto e Roubo	2007	2008	2009	2010	2011	2012	2013	2014	2015
Alvorada	24	23	41	20	14	35	31	29	38
Conceição do Mato Dentro	109	115	144	70	47	118	221	304	269
Dom Joaquim	14	20	21	41	27	66	70	122	62
Serro					89	232	172	169	222

+58%

+147%

+343%

+149%

Comentários:

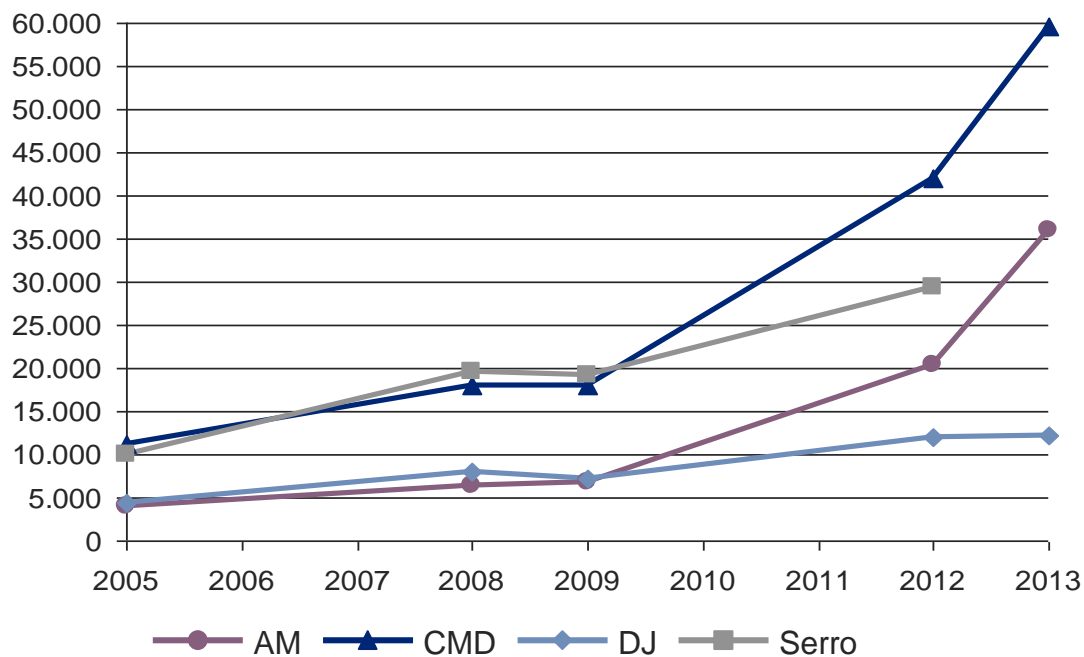
O indicador acima não apresentou os resultados esperados, demonstrando que houve aumento da taxa de crimes de menor potencial, mesmo diante do empenho realizado pela empresa em contribuir com a estrutura física e aparelhamento das Polícias Militar e Civil.

Fonte: Sistema Integrado de Defesa Social, REDS, 2016.

*Os dados do Serro foram disponibilizados a partir de 2011.

INDICADORES SOCIAIS

RECEITA ORÇAMENTÁRIA EXECUTADA



Comentários:

O gráfico revela significativo aumento receita orçamentária executada pelos municípios, com destaque para Conceição do Mato Dentro (432%) e Alvorada de Minas (794%).

RECEITAS MUNICIPAIS	2005	2008	2009	2012	2013
Conceição do Mato Dentro	11.200	18.000	18.040	42.000	59.593
Alvorada de Minas	4.029	6.301	6.878	20.425	36.006
Dom Joaquim	4.309	7.913	7.278	11.960	12.290
Serro	9.900	19.600	19.216	29.400	

+432%

+794%

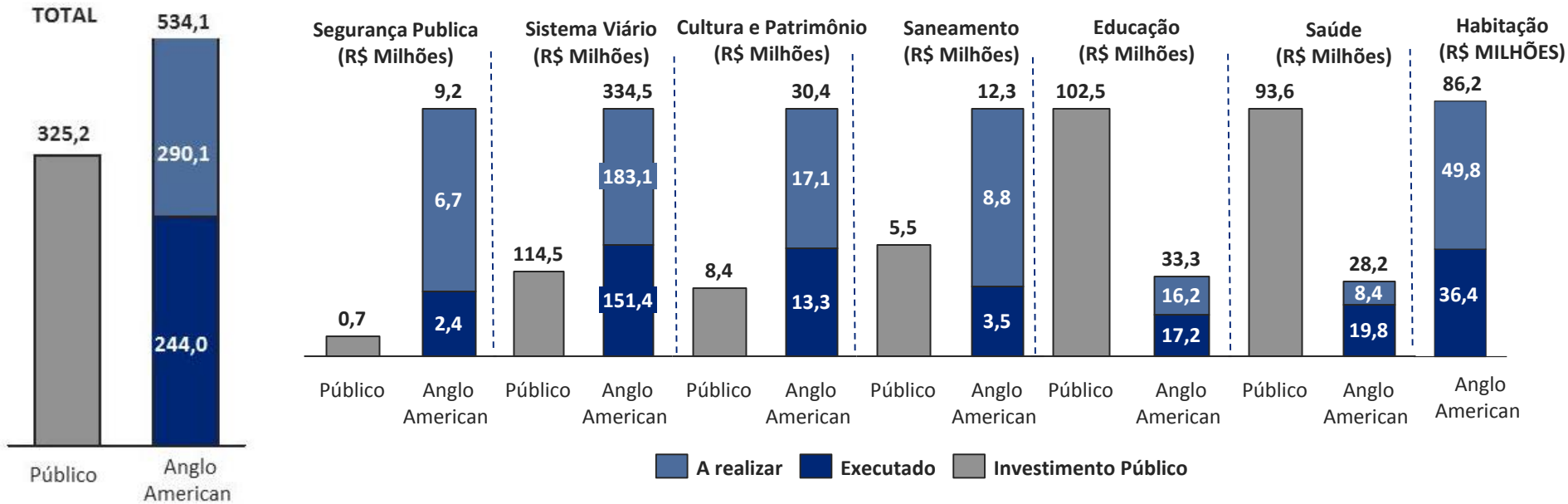
+185%

+197%

- Visão Geral
- Indicadores Oficiais, Desenvolvimento Social
- Investimento Anglo American
- Conclusão

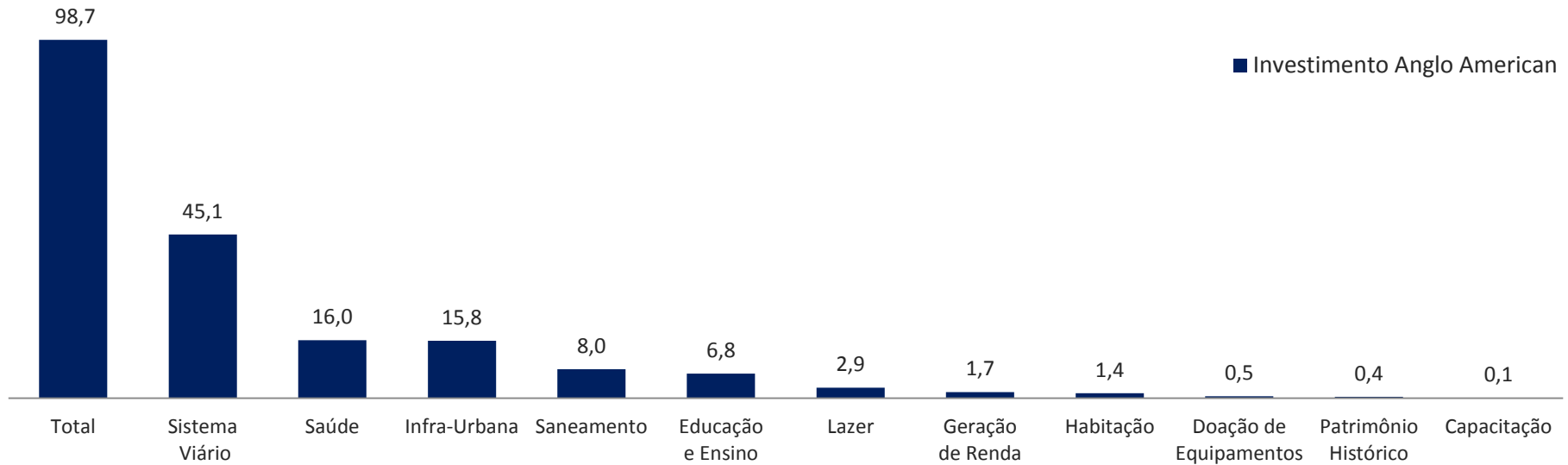
INVESTIMENTO ANGLO AMERICAN

INVESTIMENTO PÚBLICO (2007 a 2012) EM RELAÇÃO AO INVESTIMENTO SOCIAL ANGLO AMERICAN



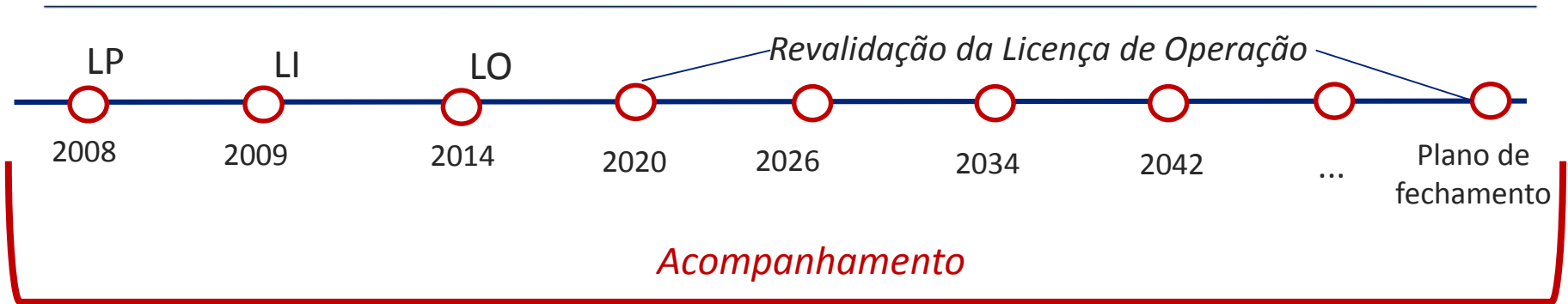
INVESTIMENTO SOCIAIS ANGLO AMERICAN

EXTRAS (R\$ Milhões)



- Visão Geral
- Indicadores Oficiais, Desenvolvimento Social
- Investimento Anglo American
- Conclusão

CONCLUSÃO



“O licenciamento ambiental é um processo composto por várias etapas, que se inicia com a Licença Prévia, seguida pelas licenças de Instalação, Operação e subsequentes revalidações, finalizando no presente caso, com o fechamento de mina, quando da sua exaustão...”.



Dentre os 10 municípios mais bem classificados no Índice Mineiro de Responsabilidade Social (FGV), 8 possuem a mineração como eixo de desenvolvimento, FGV/2010.

OBRIGADO