

INDICADORES DE DESENVOLVIMENTO MINAS-RIO (MINA E BENEFICIAMENTO)

Jun, 2015

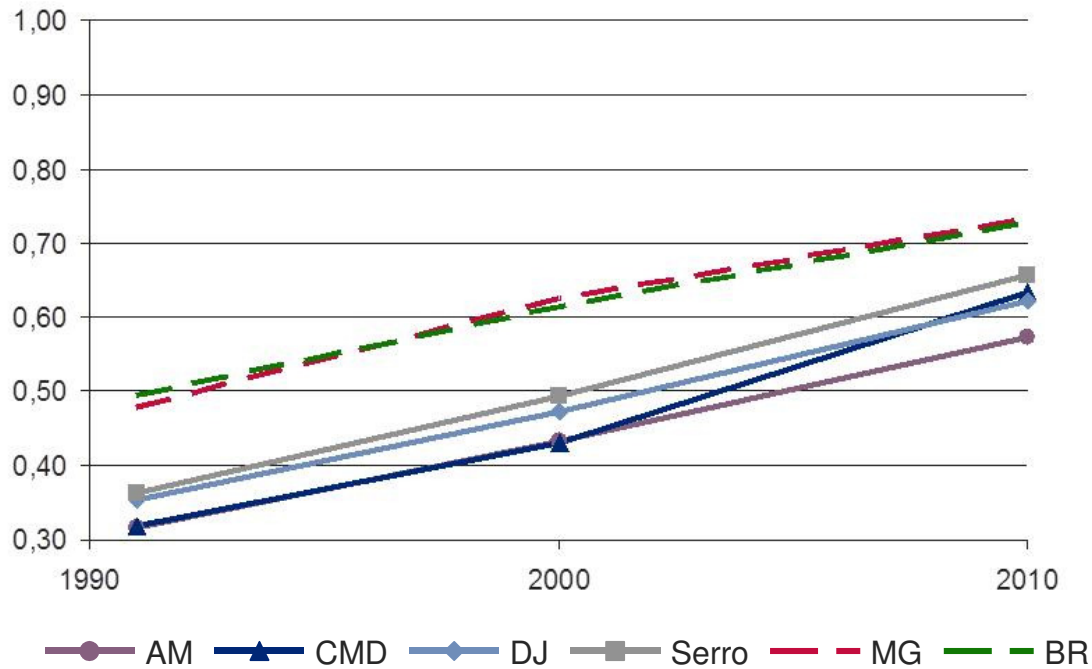


AGENDA

- Indicadores socioeconômicos
- Investimento Anglo American

INDICADORES SOCIOECONÔMICOS

ÍNDICE DE DESENVOLVIMENTO HUMANO MUNICIPAL (IDHM)



Comentário:

IDHM considera que o crescimento econômico não é suficiente para medir o desenvolvimento de um município. A sua avaliação leva em conta critérios relacionados à **saúde, educação e renda**.

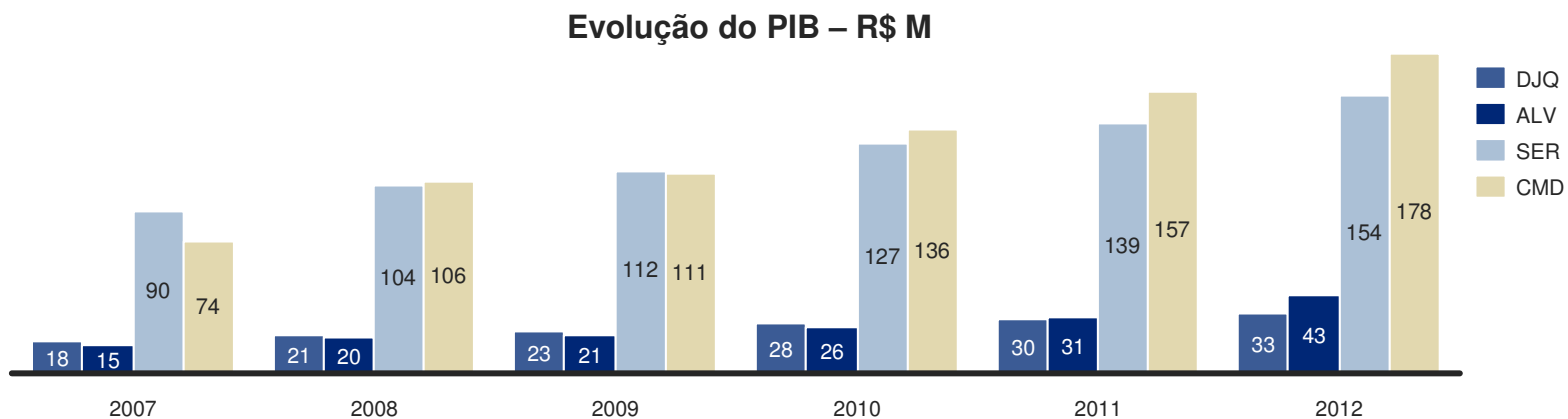
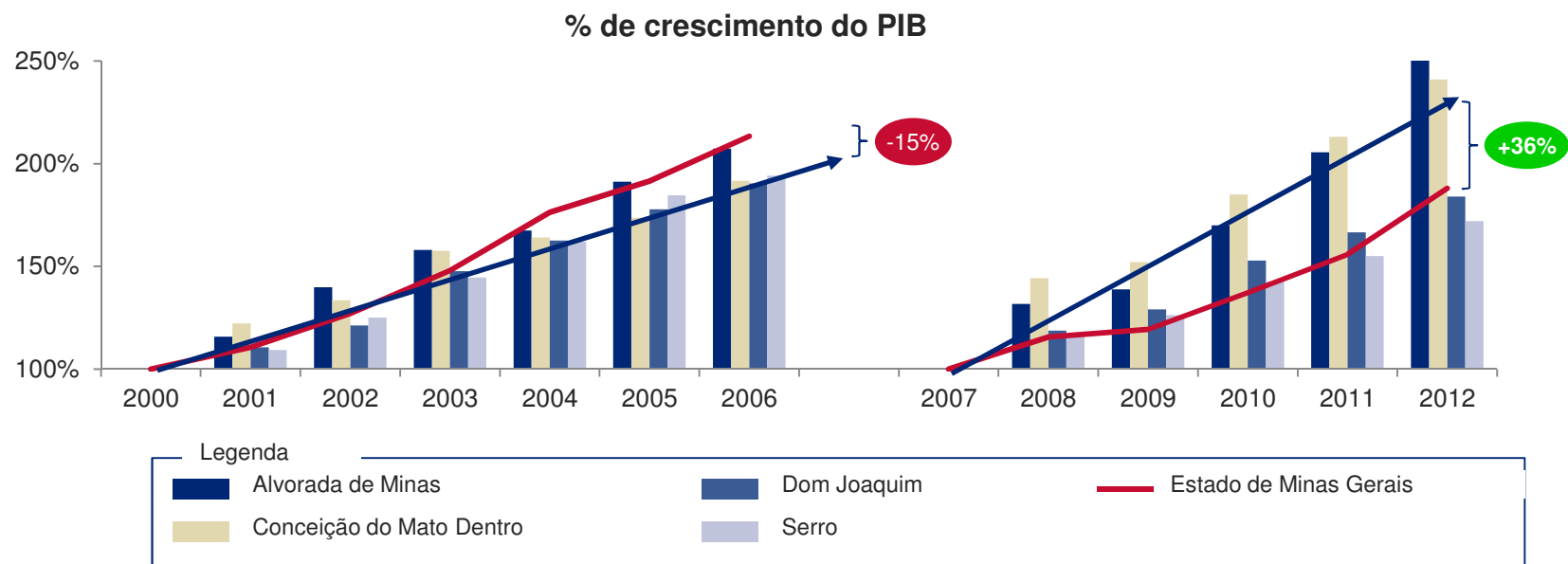
Ano	AM	CMD	DJ	Serro	MG	BR
1991	0,316	0,318	0,354	0,362	0,478	0,493
2000	0,434	0,43	0,472	0,493	0,624	0,612
2010	0,572	0,634	0,622	0,656	0,731	0,727

+32% **+47%** +32% +33% +17% +19%

O gráfico aponta significativo crescimento do indicador nos municípios, com **destaque para Conceição do Mato Dentro, com evolução de 47%**.

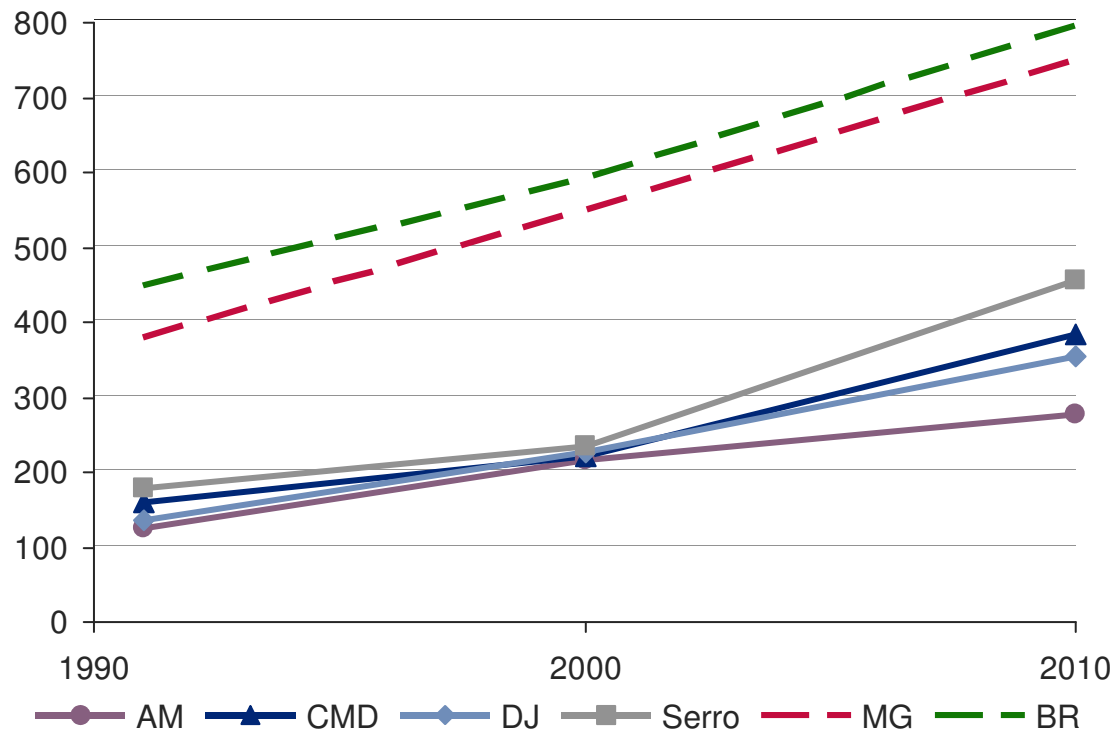
INDICADORES SOCIOECONÔMICOS

PRODUTO INTERNO BRUTO DOS MUNICÍCIOS



INDICADORES SOCIOECONÔMICOS

RENDA PER CAPITA



Comentário:

A renda per capita é um indicador que ajuda a conhecer o grau de desenvolvimento econômico de um país ou região.

Município/Ano	AM	CMD	DJ	Serro	MG	BR
1991	124,76	159,2	135,27	178	378,85	447,56
2000	216,72	220,95	227,66	235	548,87	592,46
2010	277,99	384,42	355,58	457	749,69	793,87

+28%

+74%

+56%

+95%

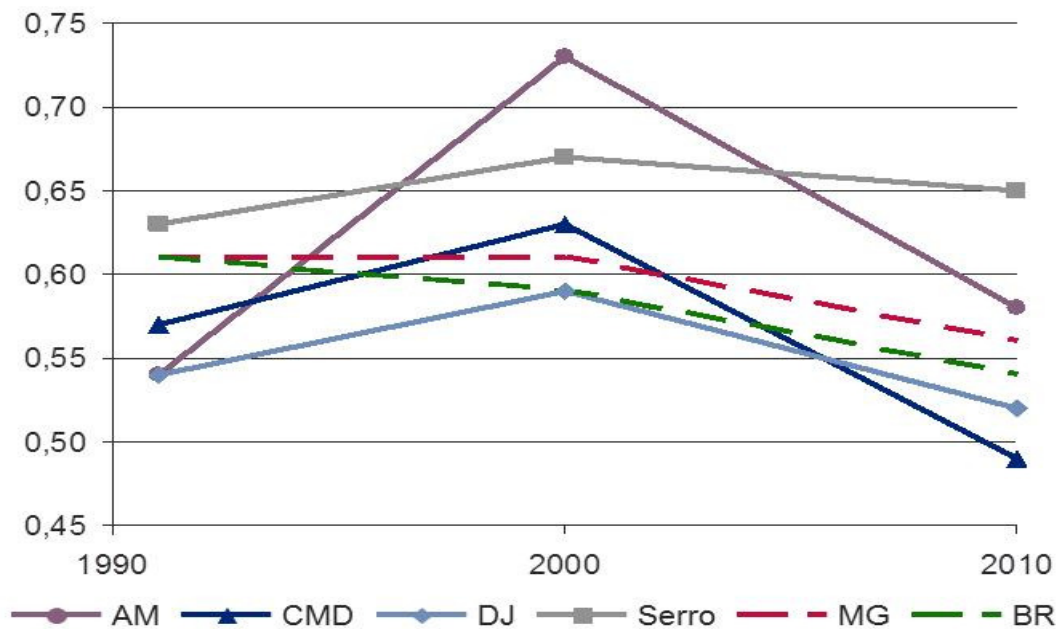
+37%

+34%

Foi verificado entre os anos de 2000 e 2010, significativo aumento da renda nos municípios, com destaque para o Serro (95%), Conceição do Mato Dentro (74%) e Dom Joaquim (56%).

INDICADORES SOCIOECONÔMICOS

ÍNDICE GINI (Grau de Concentração de Renda) - “Desigualdade na distribuição de renda”



Comentários:

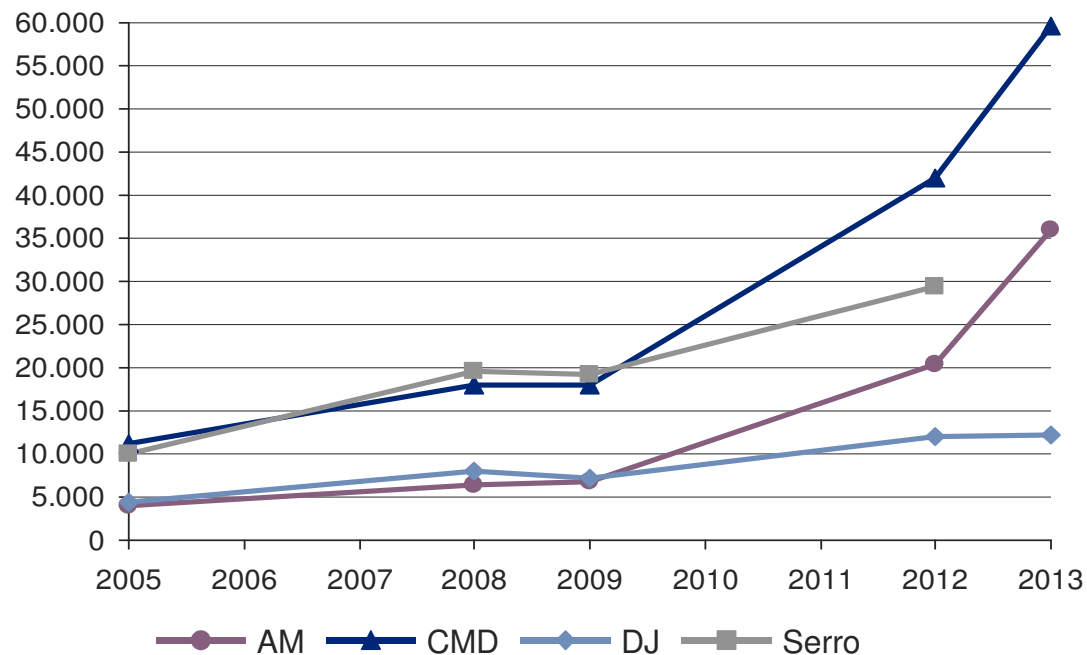
O Índice de Gini é um instrumento para medir o grau de concentração de renda em determinado grupo. Até o ano 2000 existia uma tendência de aumento da desigualdade na distribuição de renda na região.

Município/Ano	1991	2000	2010	% Variação (2000-2010)
AM	0,54	0,73	0,58	-21%
CMD	0,57	0,63	0,49	-22%
DJ	0,54	0,59	0,52	-12%
Serro	0,63	0,67	0,65	-3%
MG	0,61	0,61	0,56	-8%
BR	0,61	0,59	0,54	-8%

Entre 2000 e 2010, houve uma inversão da curva com **redução da desigualdade** nos municípios, com destaque para **Conceição do Mato Dentro e Alvorada de Minas, com melhoria superior a 20%**.

INDICADORES SOCIOECONÔMICOS

RECEITA ORÇAMENTÁRIA EXECUTADA



Comentários:

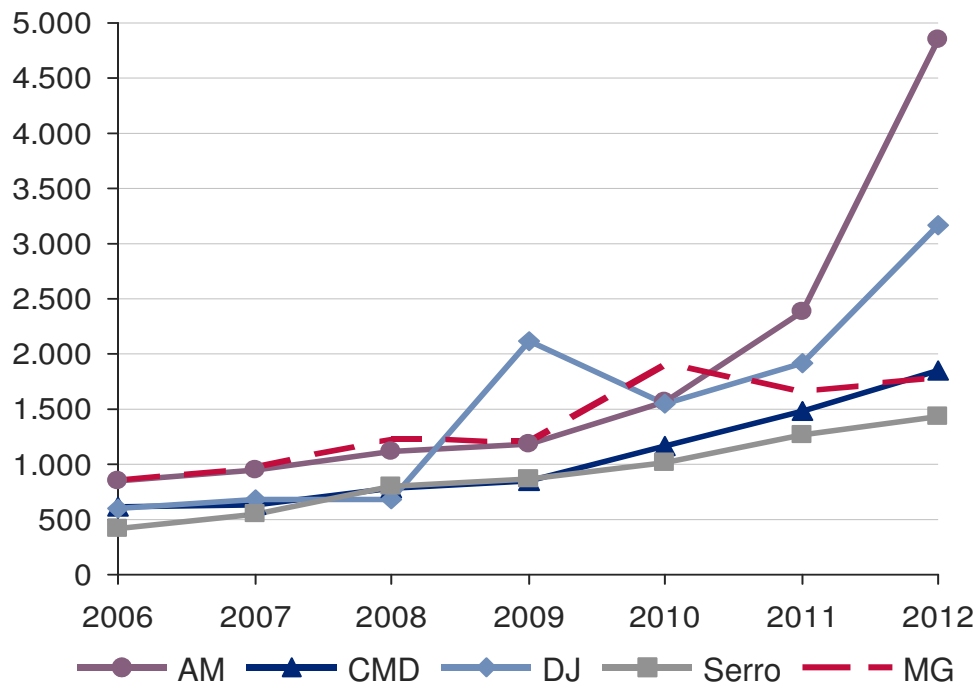
O gráfico revela significativo aumento receita orçamentária executada pelos municípios, com destaque para Conceição do Mato Dentro (432%) e Alvorada de Minas (794%).

RECEITAS MUNICIPAIS	2005	2008	2009	2012	2013	
Conceição do Mato Dentro	11.200	18.000	18.040	42.000	59.593	+432%
Alvorada de Minas	4.029	6.301	6.878	20.425	36.006	+794%
Dom Joaquim	4.309	7.913	7.278	11.960	12.290	+185%
Serro	9.900	19.600	19.216	29.400		+197%

Fonte IBGE CIDADES, 2013 / Secretaria da Fazenda Municipal, 2014.

INDICADORES SOCIAIS

EDUCAÇÃO – Investimentos Públicos (R\$/Aluno)



Comentários:

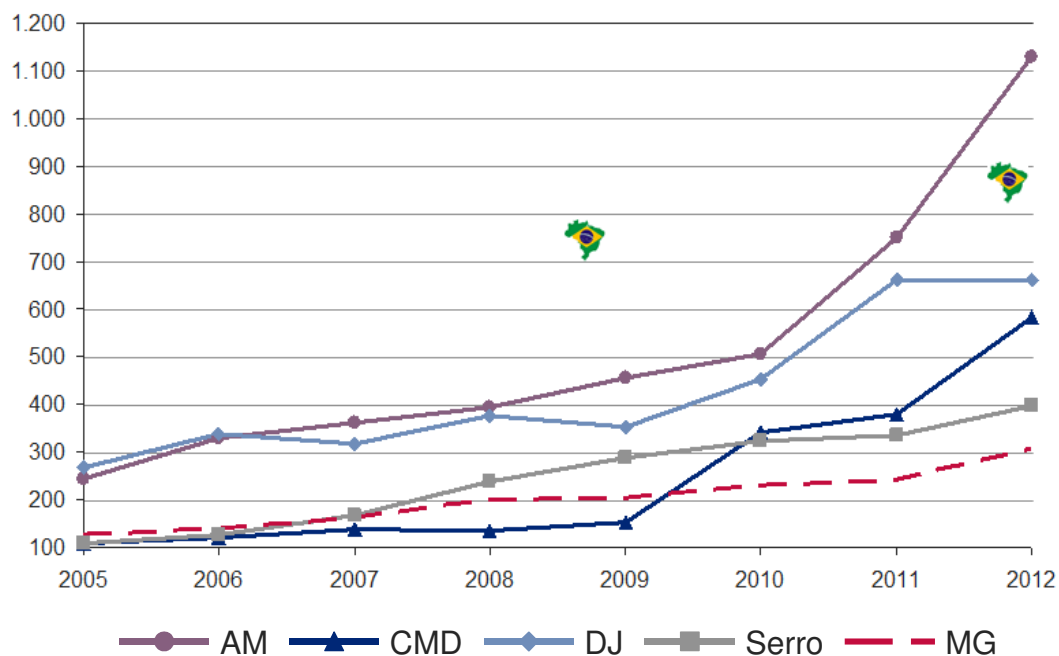
Até 2008, os municípios da região apresentavam índice de investimento por aluno inferiores a média estadual. Com o significativo aumento da arrecadação municipal, Conceição do Mato Dentro, Alvorada de Minas e Dom Joaquim já superaram essa média,

Município/Ano	2006	2007	2008	2009	2010	2011	2012	
AM	846	945	1122	1189	1565	2391	4857	+333%
CMD	610	630	775	846	1164	1490	1848	+138%
DJ	598	679	687	2119	1558	1924	3170	+361%
Serro	415	558	805	871	1019	1260	1432	+78%
MG	851	972	1214	1199	1893	1646	1779	+47%

Destaque para Dom Joaquim (361%), Alvorada de Minas (333%) e Conceição do mato Dentro (138%).

INDICADORES SOCIAIS

SAÚDE – Investimento público (R\$/Habitante)



Comentário:

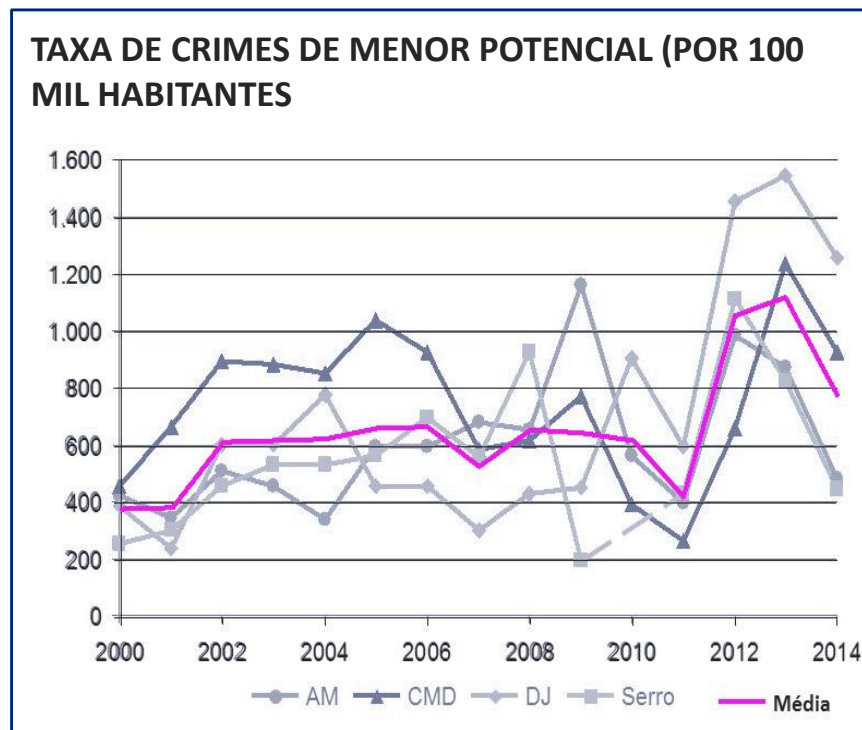
Pode-se observar no gráfico que, a partir de 2009 e 2010, Conceição do Mato Dentro, Alvorada de Minas e Dom Joaquim demonstram elevada tendência de crescimento em relação a curva anteriormente apresentada.

Destaque para Conceição do Mato Dentro (439%) e Alvorada de Minas (364%).

Município/Ano	2005	2006	2007	2008	2009	2010	2011	2012	
AM	243	329	362	394	456	507	751	1.128	+364%
DJ	269	338	317	377	353	453	662	663	+146%
CMD	108	121	139	134	152	342	380	582	+439%
Serro	109	127	169	239	288	324	336	397	+264%
MG	127	137	161	201	203	229	241	306	+141%

INDICADORES SOCIAIS

SEGURANÇA PÚBLICA – Taxa de Crimes de Menor Potencial



Investimentos:

- Implantação de destacamentos policiais (2).
- Doação de veículos (motos e viaturas (8).
- Construção de casas (16).
- Construção / reforma e ampliação de Quartéis (4).
- Reforma e ampliação da Delegacia.
- Reforma da Cadeia Pública.
- Formalização junto à SSPMG sobre a necessidade de aumento de efetivo.

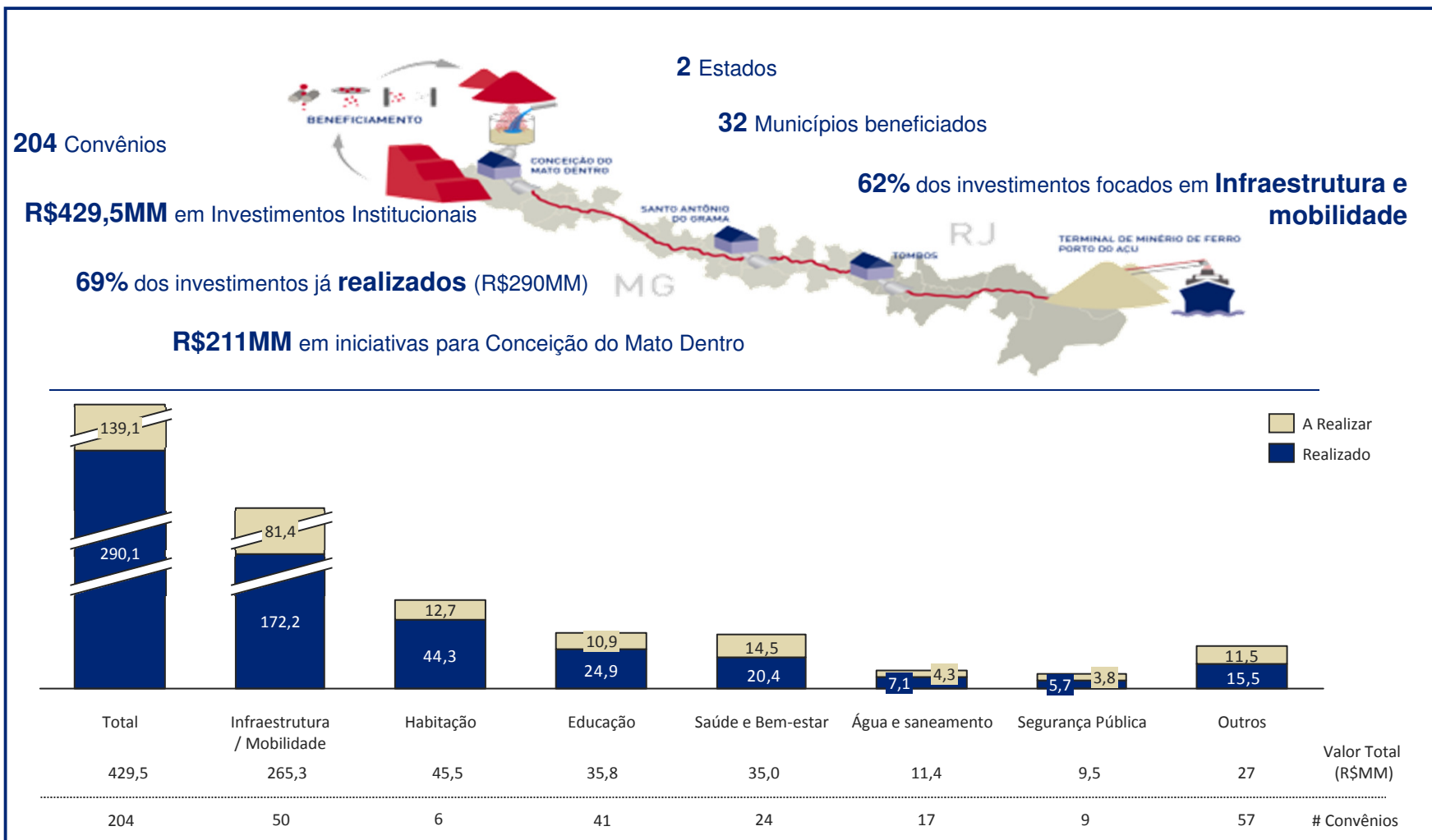
Comentários:

O indicador acima não apresentou os resultados esperados, demonstrando que houve aumento da taxa de crimes de menor potencial, mesmo diante do empenho realizado pela empresa em contribuir com a estrutura física e aparelhamento das Polícias Militar e Civil.

AGENDA

- Indicadores socioeconômicos
- Investimento Anglo American

VISÃO GERAL INVESTIMENTOS / CONVÊNIOS



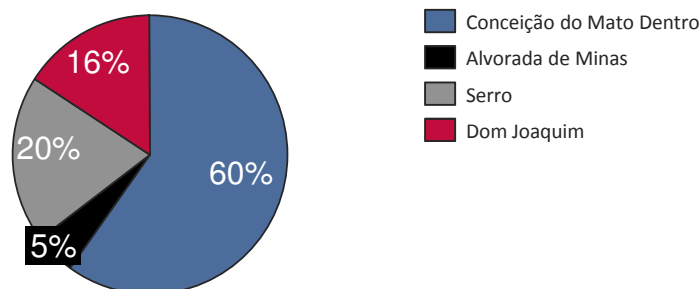


VISÃO GERAL NAS PRINCIPAIS CIDADES

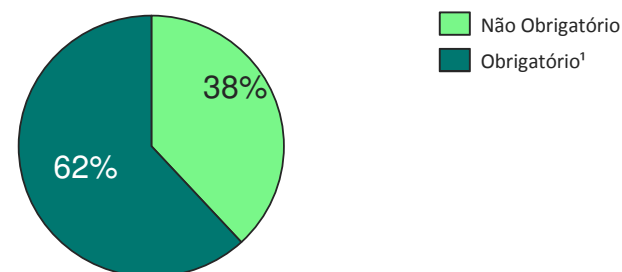
Resumo Investimentos Institucionais nos municípios anfitriões (Mina)

- **R\$353MM** em investimentos na região da Mina (Alvorada de Minas, Dom Joaquim, Conceição do Mato Dentro e Serro)
- **38% dos investimentos (R\$134MM)** não tiveram origem em obrigatoriedades
- Aproximadamente **60% do total dos investimentos** na região foram em **Conceição do Mato Dentro**
- **R\$211MM** estão previstos em ações de mitigação de impacto em CMD, dos quais **R\$137MM** já foram realizados (65%); 70% foram destinados a investimentos em infraestrutura e **R\$56MM** (27%) não estão vinculados a obrigatoriedade

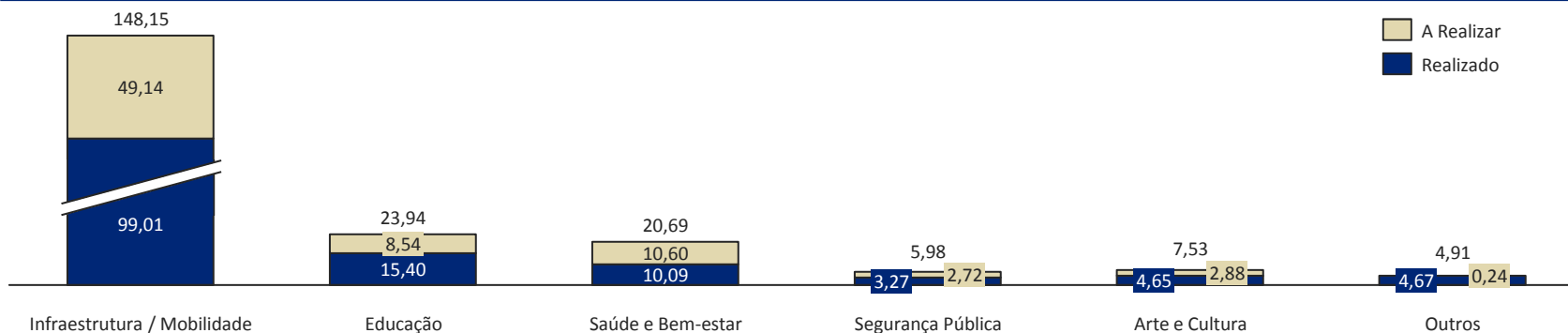
Investimentos por Cidades – Região Mina– TOTAL R\$353MM



% de Investimentos – Obrigatoriedade



Conceição do Mato Dentro – R\$MM / Total- R\$211MM



¹ Obrigatório: Origem em Condicionantes, Programas e TAC's.

OBRIGADO