

Nos engagements

Communication sur nos progrès 2013 - 2014



REXEL

un monde d'énergie

Sommaire

Gouvernance et éthique	4
Notre démarche développement durable	8
 Proposer à nos clients des solutions d'efficacité énergétique	10
 Améliorer la performance environnementale de nos opérations	17
 Impliquer et accompagner nos collaborateurs	26
 Promouvoir des pratiques responsables dans la chaîne de valeur	33
 Favoriser l'accès de tous à l'efficacité énergétique	37
Table de correspondance Pacte mondial	43



Rudy Provoost,
Président-Directeur Général
de Rexel

“ Pour Rexel, le développement durable est partie intégrante du projet d'entreprise *Energy in Motion* mis en œuvre depuis 2012. Nous avons, avec toute notre filière, une responsabilité majeure face aux enjeux socio-économiques de l'accès à l'énergie, de la transition énergétique et de la lutte contre le changement climatique.

Rexel a fait de ces enjeux les moteurs de sa croissance. Le Groupe entend jouer un rôle de catalyseur grâce à sa position unique dans la chaîne de valeur de l'énergie. Notre mission : accompagner nos clients, où qu'ils soient dans le monde, en mettant à leur disposition des solutions électriques innovantes et les aider à saisir les opportunités qui se présentent dans un monde de l'énergie en pleine révolution numérique, pour leur permettre d'optimiser leurs activités et créer de la valeur.

Le groupe Rexel est membre depuis 2011 du Pacte Mondial des Nations Unies. C'est pour nous un engagement fort et symbolique pour le respect des droits de l'homme et des normes du travail, la préservation de l'environnement et la lutte contre la corruption. Nous nous employons à mettre en application ces principes universels par des initiatives concrètes, et à les promouvoir auprès de nos partenaires. C'est une démarche collective de soutien et d'amélioration continue, et nous réaffirmons notre volonté d'y contribuer.

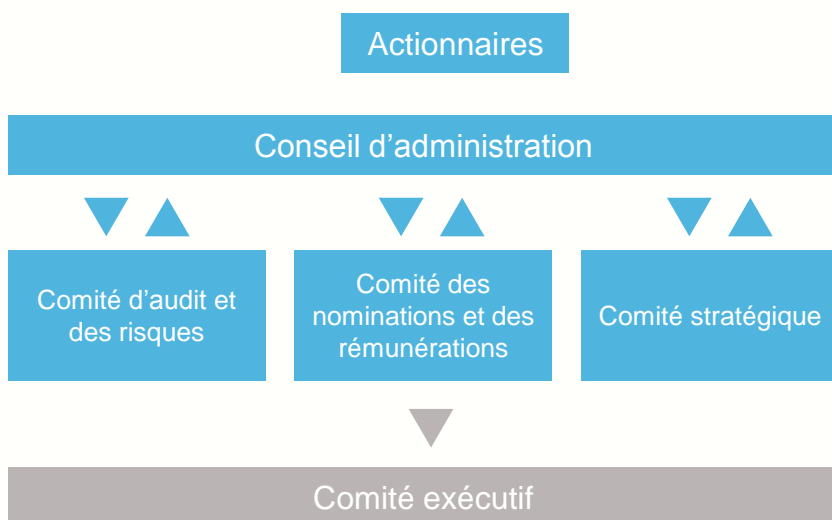
En conjuguant nos forces à celles de nos parties prenantes, nous avons réalisé en 2013 et 2014 des progrès notables en matière de responsabilité sociale et environnementale. Un des faits marquants a été la création de la Fondation Rexel pour le progrès énergétique sous l'égide de la Fondation de France, qui témoigne de notre volonté de nous mobiliser, aux côtés de nos fournisseurs, de nos clients, des universités et acteurs de la société civile et avec nos collaborateurs, en faveur de l'accès de tous à l'efficacité énergétique.

Aider nos clients à optimiser leur consommation d'énergie, améliorer la performance environnementale de nos opérations, associer nos fournisseurs à nos engagements, motiver nos salariés au quotidien et soutenir les communautés dans la lutte contre la précarité énergétique, constituent autant d'objectifs qui nous guident pour rendre notre activité plus performante et plus durable.



Gouvernance

Rexel a adopté en 2014 une nouvelle structure de gouvernance, mieux adaptée pour diriger et administrer le Groupe dans le contexte actuel d'évolution rapide du secteur. Conseil d'administration et Comité exécutif travaillent en étroite collaboration pour assurer un processus de décision simple et permettre l'accélération du déploiement de la stratégie.



40 %

de femmes parmi les administrateurs

Gouvernement d'entreprise

Le Code de gouvernement d'entreprise des sociétés cotées, établi par l'Association française des entreprises privées (AFEP) et le Mouvement des entreprises de France (MEDEF), constitue le référentiel de gouvernement d'entreprise de Rexel.

80 %

d'administrateurs indépendants

Le Conseil d'administration et ses comités

Le Conseil d'administration est composé de 10 membres. Il est présidé par Rudy Provoost, Président-Directeur Général de Rexel. Un Vice-Président et administrateur référent (François Henrot, membre indépendant) a également été désigné.

Afin de mener à bien sa mission et de faciliter ses décisions, le Conseil d'administration s'appuie sur les avis, propositions et recommandations de trois comités spécialisés, dont il a fixé la composition et les attributions.

Les Comités spécialisés	Missions principales
Comité d'audit et des risques	<ul style="list-style-type: none">• veiller à l'exactitude et à la sincérité des comptes sociaux et consolidés• émettre des recommandations dans les domaines financiers, comptables et du contrôle interne
Comité des nominations et des rémunérations	<ul style="list-style-type: none">• effectuer toute proposition concernant les nominations, révocations, licenciements et renouvellements des administrateurs, du Président du Conseil d'administration et s'assurer que les critères d'indépendance des membres indépendants du Conseil d'administration sont effectivement réunis• effectuer toute recommandation ou émettre tout avis sur la rémunération du Président du Conseil d'administration, ainsi que sur la politique d'attribution de stock-options et d'actions gratuites
Comité stratégique	<ul style="list-style-type: none">• émettre des avis sur les projets de plans stratégiques et budgets annuels, ainsi que sur tout projet stratégique pour le Groupe (tels que acquisitions, cessions ou investissements)

Le Comité exécutif

Le Comité exécutif participe à la gestion des activités du Groupe. C'est l'instance privilégiée de réflexion stratégique, de coordination des initiatives, de suivi des performances et de l'avancement des projets transversaux.

Il est composé de 10 membres :

- le Président-Directeur Général ;
- 5 représentants des directions fonctionnelles ;
- 4 représentants des directions opérationnelles géographiques.

Au sein du Comité exécutif, les sujets liés à la Responsabilité Sociale de l'Entreprise (RSE) sont portés par Pascale Giet, Directeur de la Communication et du Développement Durable et Vice-Présidente de la Fondation Rexel et Sharon McBeath, Directeur des Ressources Humaines.

Éthique

Audit interne sur l'éthique

En 2014, une revue approfondie du programme d'éthique a été réalisée par l'Audit Interne du Groupe, avec pour objectifs d'évaluer le niveau de conformité du Groupe et des filiales vis-à-vis des règles de contrôle interne et d'apprécier l'organisation mise en place. L'enquête a consisté en des entretiens avec les correspondants éthiques dans 10 pays et des personnes référentes au siège, la revue des informations réglementées publiées depuis 2008 et l'étude des pratiques du marché.

21

traductions du Guide
d'Éthique

40

correspondants éthiques
au sein du Groupe

La démarche éthique de Rexel est une démarche de progrès continu portée par des principes communs aux 30 000 collaborateurs du Groupe. Elle contribue à préserver la réputation du Groupe et à renforcer la confiance de ses partenaires ; elle participe ainsi à rendre sa croissance durable.

Son déploiement s'appuie sur :

Le Guide d'Éthique, diffusé auprès de tous les salariés, qui précise :

- **les principes et les pratiques de l'éthique professionnelle** ;
- **les comportements** à respecter dans diverses situations professionnelles : achats, clients, cadeaux, conflits d'intérêt, confidentialité, expression publique, harcèlement, etc.

Sa mise à jour en 2013 a permis d'y intégrer le respect des principes du Pacte Mondial, les règles relatives au droit de la concurrence, les valeurs de l'entreprise et l'utilisation des médias sociaux.

Un réseau de 40 correspondants éthiques, qui assure l'animation et la mise en œuvre de la démarche éthique.

Une procédure de saisine, qui permet à toute personne, collaborateur ou non, de poser une question ou de faire part d'un problème de manière anonyme, notamment grâce à un formulaire de contact en ligne.

Le Comité d'entreprise européen impliqué sur l'éthique

L'éthique fait l'objet de campagnes d'information périodiques à destination de l'ensemble des collaborateurs. Durant sa réunion plénière de 2014, le Comité d'entreprise européen a fait des propositions sur les meilleurs moyens de sensibiliser les collaborateurs sur les sujets prioritaires à traiter et sur le format que devrait prendre une animation éthique.

Lutte contre la corruption

Procédure de validation des grands projets internationaux

Dans le cadre de grands projets internationaux, une procédure spécifique de validation encadre l'engagement du Groupe. Diffusée aux salariés concernés, elle impose d'effectuer pour chaque projet une analyse des risques, à la fois sur les pays impliqués et sur les contreparties. Suite à cette analyse, si le niveau de risque le requiert, les équipes impliquées sur le projet doivent avoir validé le module de formation et alerter le Directeur de la Conformité, qui émettra des recommandations et convoquera un comité d'arbitrage afin de valider ou non la poursuite du projet.

La lutte contre la corruption est un axe fort de la démarche éthique du Groupe, qui s'est engagé à rejeter la corruption sous toutes ses formes et à ne pas recourir à des procédés ou agissements illicites en vue d'obtenir des avantages ou des exemptions non conformes aux législations locales ou internationales.

Rexel a donc développé pour l'ensemble de ses activités un corpus de règles et outils afin de maîtriser les risques de corruption, sous **la responsabilité directe du Directeur de la Conformité et de la Gestion des Risques.**

En 2014, Rexel a réaffirmé son engagement en publiant un recueil de principes directeurs et de bonnes pratiques en matière de lutte **anti-corruption, contrôle des échanges commerciaux & lutte anti-blanchiment**, à l'attention de l'ensemble des collaborateurs, dans lequel le Groupe précise ses exigences et recommandations vis-à-vis de ses filiales.

Les collaborateurs Rexel ont également à leur disposition, dans une rubrique dédiée de l'Intranet Groupe, **les outils nécessaires** à leur bonne compréhension (rappel des textes réglementaires, des principes de l'OCDE et du Pacte Mondial) et à les accompagner en cas de situation sensible.

En outre, depuis juillet 2014, Rexel a développé **un module de formation** en e-learning sur la prévention de la corruption, disponible en neuf langues. Il devrait être déployé dans 22 pays d'ici 2015.

Campagne de sensibilisation à la protection des données

Dans le prolongement de sa démarche éthique, Rexel a lancé en 2014 une campagne de sensibilisation à la protection des données. Destinée à l'ensemble de ses collaborateurs du Groupe, cette campagne renforce leur attention sur les risques relatifs aux données personnelles, à la confidentialité et à l'usage des media sociaux.

Notre démarche développement durable

De par sa position de leader mondial de la distribution, au cœur du monde de l'énergie, Rexel favorise la co-crédation de valeur avec de nombreuses parties prenantes.

La démarche développement durable de Rexel repose sur cinq piliers, qui visent à répondre aux enjeux et attentes de ses parties prenantes :



Développer des solutions innovantes pour la maîtrise de l'énergie pour aider les clients et les consommateurs à optimiser leur consommation d'énergie



Améliorer la performance environnementale de nos opérations pour contribuer à la préservation des ressources naturelles et des écosystèmes



Impliquer et accompagner nos collaborateurs pour leur garantir de bonnes conditions de travail et des perspectives de carrière motivantes

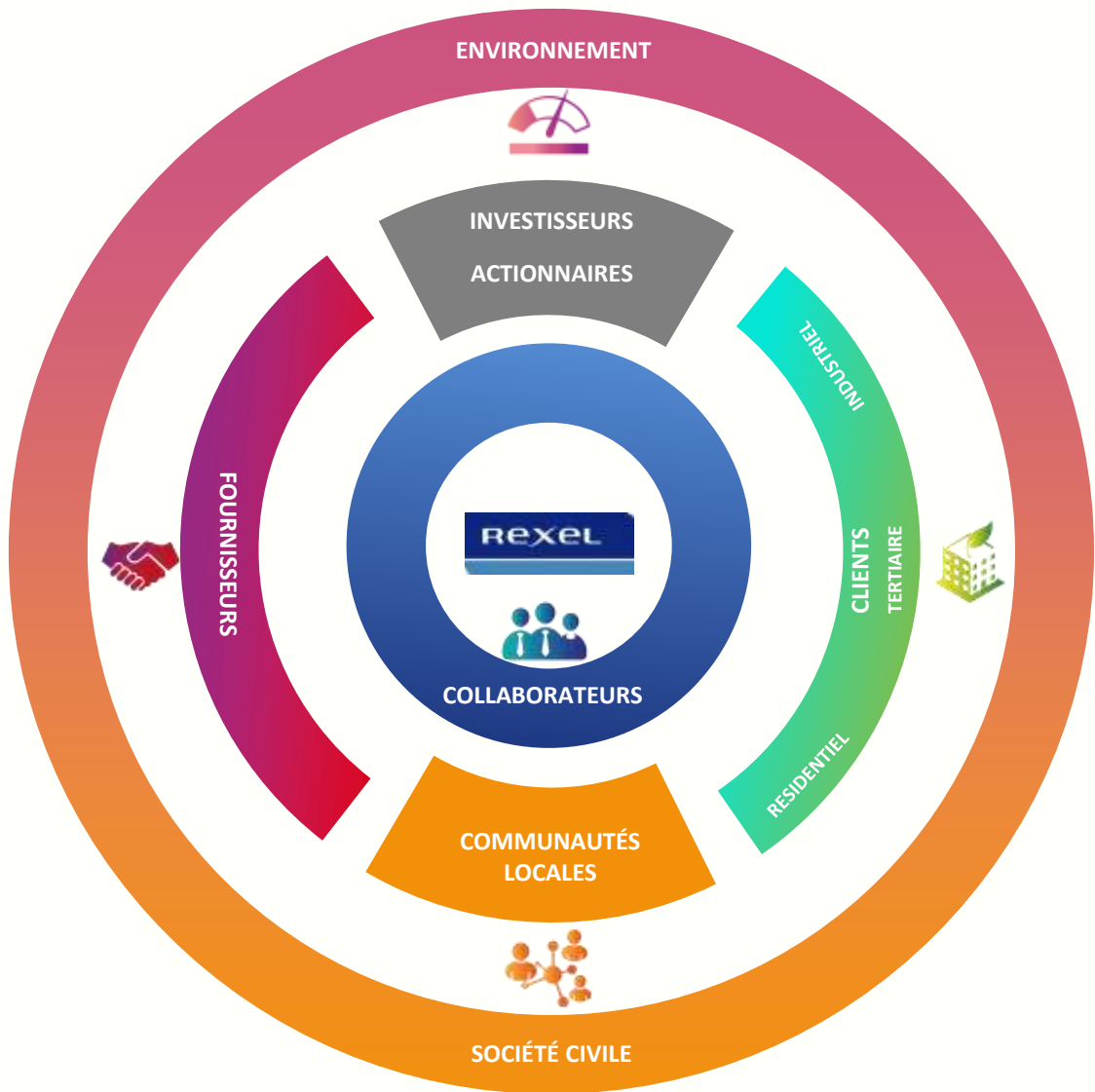


Promouvoir des pratiques responsables dans la chaîne de valeur pour s'assurer du respect de l'environnement, de la santé et de la sécurité des salariés et des consommateurs



Favoriser l'accès de tous à l'efficacité énergétique pour soutenir la société civile dans la lutte contre la précarité énergétique, et favoriser la transition énergétique

Nos engagements vis-à-vis de nos parties prenantes



01

Développer des solutions innovantes pour la maîtrise de l'énergie

La maîtrise de l'énergie et l'efficacité énergétique sont des leviers majeurs de lutte contre l'épuisement des énergies fossiles et le changement climatique.

Rexel s'engage au sein de sa filière pour développer des solutions qui permettront aux bâtiments et aux industries de maîtriser leur consommation d'énergie tout en améliorant leur performance.

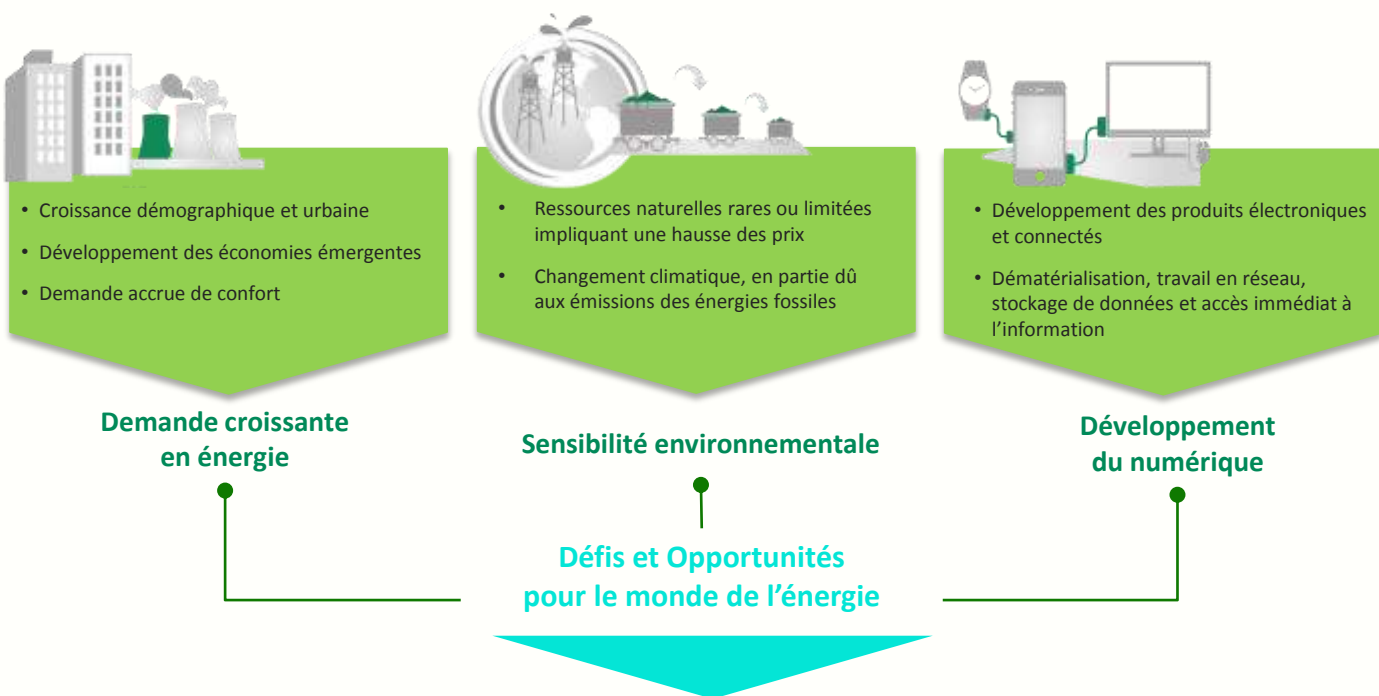
L'efficacité énergétique au cœur de la stratégie du Groupe Rexel

49 %

La contribution de l'efficacité énergétique à la réduction des émissions de gaz à effet de serre à horizon 2020

AIE, 2013

Plusieurs tendances sociétales impactent aujourd'hui le monde de l'énergie : la demande croissante en énergie, la sensibilité environnementale grandissante et le développement du numérique. Pour Rexel, ces tendances représentent à la fois de nouveaux défis et de formidables opportunités.



Développement de solutions de maîtrise de l'énergie



Efficacité énergétique



Energies renouvelables



Bâtiments intelligents

2 500

collaborateurs formés
aux solutions d'efficacité
énergétique et énergies
renouvelables en 2013

Croissance externe

Le Groupe poursuit également son ambition à travers sa stratégie de croissance externe, comme le montrent les acquisitions d'Inoveha, société spécialisée dans les audits énergétiques (intégrée au Groupe en 2013), d'Esabora (en 2014), qui développe des applications digitales à destination des installateurs, ou encore de Munro (fin 2012), une société américaine de distribution focalisée sur la vente de solutions d'efficacité énergétique innovantes.

Dans son **projet d'entreprise *Energy in Motion*** lancé en 2012, le Groupe s'est fixé pour mission d'accompagner ses clients partout dans le monde, pour leur permettre d'optimiser leurs activités et de créer de la valeur, en leur offrant des solutions efficaces et innovantes de gestion de l'énergie.

Le développement des catégories de produits et services à fort potentiel liées à l'efficacité énergétique est ainsi un des leviers principaux de la croissance du Groupe : solutions économes en énergie, automatisation, gestion technique et pilotage intelligent des bâtiments, domotique, génie climatique ou encore énergies renouvelables (ENR).

Afin d'assurer la mise en œuvre de sa stratégie, Rexel a constitué en 2013 **une communauté interne de 240 experts** dédiés à l'efficacité énergétique répartis dans 23 pays. Leur rôle consiste à :

- sensibiliser et former les collaborateurs à l'efficacité énergétique ;
- participer au développement de solutions commerciales pertinentes ;
- soutenir les efforts de sensibilisation des clients sur les bénéfices des solutions intelligentes pour la maîtrise de l'énergie.

Rexel propose également à ses collaborateurs de nombreux **programmes de formation**, notamment sur les nouvelles technologies éco-performantes (ex : LED), les solutions d'efficacité énergétique et les énergies renouvelables (photovoltaïque, pompes à chaleur...)

Une large gamme de produits et une expertise d'intégrateur

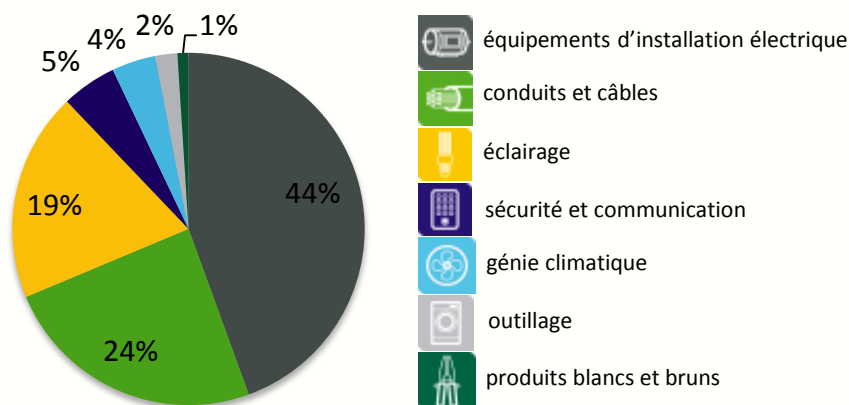
+ 1 million

de références
sélectionnées pour
nos clients

Rexel commercialise une large gamme de produits et solutions pour trois marchés finaux : le résidentiel, les bâtiments tertiaires et les industriels.

Plus d'un million de références sont sélectionnées auprès des plus grandes marques et chez les meilleurs fabricants internationaux et locaux. L'offre est renouvelée en permanence pour répondre à l'évolution des tendances, des normes et des techniques.

Répartition du chiffre d'affaires 2013 par famille de produits



Rénovation du site de BAE Systems à Endicott, USA

Gexpro, filiale américaine de Rexel, a réalisé en 2013 la rénovation d'un site de BAE Systems, leader mondial de la défense et de l'aérospatiale, pour un montant de 1,3 million de dollars.

En combinant l'utilisation de sources d'éclairage éco-performantes, un système de pilotage intelligent de l'éclairage et des ouvrants et la possibilité de contrôler l'installation et de suivre la consommation via smartphone, la solution élaborée par Rexel a permis de réduire la consommation d'énergie du site de 32 %.

BAE Systems envisage aujourd'hui de réaliser des travaux similaires sur d'autres établissements.

« Energieasy Connect » pour le pilotage de l'habitat

Lancé en France par Rexel en 2014, l'outil « Energieasy Connect » est un contrôleur d'habitat permettant à l'utilisateur de piloter sa maison à distance sur PC ou mobile grâce à une Box connectée aux boîtiers domotiques de la maison (température, éclairage, électricité, etc.). Il offre également à l'installateur la possibilité d'effectuer un diagnostic technique à distance.

Esabora, la suite logicielle dédiée aux installateurs

La suite logicielle Esabora développée par Rexel France propose aux installateurs un bouquet d'outils complémentaires :

- Schéma - un outil de conception et de contrôle de conformité ;
- Tarif – un catalogue en ligne avec plus de 800 000 références actualisées ;
- Gestion - un logiciel de gestion d'entreprise adapté à leur activité ;
- Vesta – application sur tablette qui les aide à diagnostiquer les bâtiments et convaincre les clients de mettre en œuvre des solutions d'économies d'énergie.

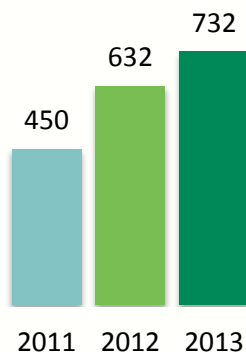
Une offre de services additionnels innovants

Intermédiaire entre les fabricants, les installateurs et l'utilisateur final, Rexel joue un rôle charnière dans la filière électrique et se positionne comme un prescripteur et un intégrateur. Grâce à son expertise métiers et applications, il élabore des solutions personnalisées permettant à ses clients de maximiser leur retour sur investissement.

En complément de son offre de produits et équipements, **Rexel développe de nombreux services et outils pour accompagner ses clients dans la réalisation de leurs projets** : assistance technique, audits énergétiques et calcul des retours sur investissement, outils d'aide à la conception pour les installateurs, ou encore des applications innovantes pour le contrôle à distance des installations et le suivi des consommations.

Pour lever les freins liés au financement, Rexel développe également des services financiers grâce à des contrats-cadres passés avec des institutions bancaires. Les solutions de financement proposées peuvent couvrir les coûts des équipements et de l'installation, et intégrer les aides d'état et dispositifs fiscaux.

Ventes de solutions d'efficacité énergétique (Millions €)



« Energieasy Solar » : la solution tout-en-un

Lancé en 2014, le portail en ligne Energieasy Solar donne accès à un ensemble de services pratiques et innovants pour le développement de projets photovoltaïques : simulation de production, identification d'un installateur qualifié, solutions de financement, assistance administrative pour les aides publiques et l'accès aux dispositifs fiscaux, garantie et maintenance... C'est aussi le premier service qui offre une garantie de production au propriétaire.

Rexel prévoit de déployer ce programme dans de nombreux pays. Déjà en service en Belgique et au Royaume-Uni, il devrait arriver aux Pays-Bas en 2015.

Assemblage de tours d'éoliennes

Gexpro Services consolide sa position sur le marché éolien en proposant un service de pré-assemblage des éléments contenus dans les tours des éoliennes. Les éléments dûment assemblés, étiquetés et emballés sont directement livrés chez le client. Dans le cadre d'un marché chinois portant sur 800 éoliennes, l'intervention de Gexpro a permis de consolider les livraisons de 25 fournisseurs, réduire les délais et réaliser ainsi une économie annuelle de 1,4 million de dollars pour le client.

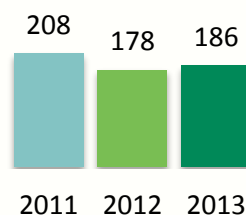
Développement des énergies renouvelables

Bien que l'activité dans les énergies renouvelables reste encore aujourd'hui conditionnée aux politiques de soutien mises en œuvre dans chaque pays, Rexel s'investit pour développer une offre de solutions multi-énergies et énergies renouvelables accessibles.

Le solaire photovoltaïque

Rexel souhaite consolider sa position et donner une réelle dynamique au marché du photovoltaïque. Il commercialise une offre complète d'équipements à destination du résidentiel : panneaux photovoltaïques et accessoires de montage et de raccordement électrique, parfois vendus en kits pour faciliter le choix des installateurs.

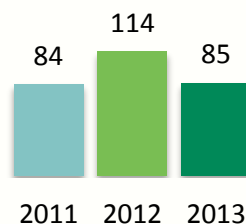
Ventes de solutions photovoltaïques (Millions €)



L'éolien

Sur le marché de l'éolien, Rexel propose des solutions sur mesure pour ses clients, allant de la simple commercialisation de câbles et composants, à une offre de services intégrée, de l'approvisionnement à la mise à disposition et la gestion des stocks, en passant par l'assemblage.

Ventes sur le marché de l'éolien (Millions €)



Développer des solutions innovantes pour la maîtrise de l'énergie

Participer au débat

Rexel participe activement au débat et partage son expertise en matière d'efficacité énergétique auprès du grand public. Le Groupe s'investit également en tant que membre des instances de réflexion telles que Entreprises Pour l'Environnement (EPE) ou Comité 21.

94 %*

des usagers pensent
que le coût de l'énergie
va continuer à
augmenter

* Étude Opinion Way pour la
Fondation Rexel
avril 2013

Accompagner les mutations de la filière et sensibiliser le public

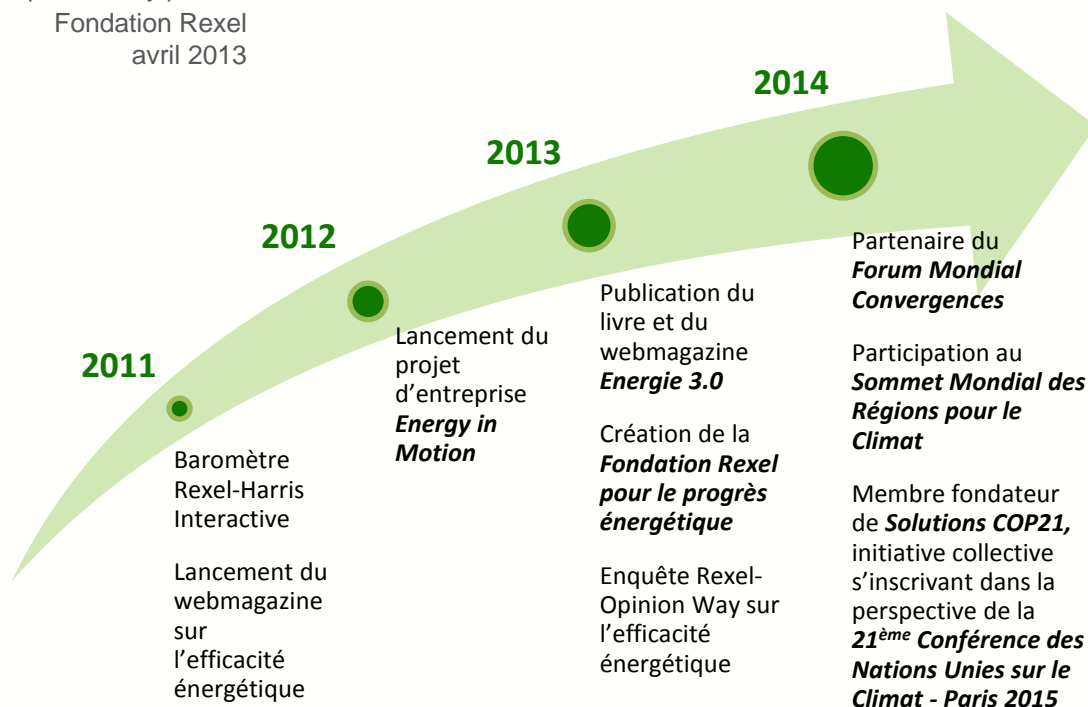
Des formations sont régulièrement proposées aux artisans et installateurs pour leur permettre d'actualiser leurs connaissances sur les technologies et développer leurs savoir-faire techniques et leurs argumentaires de vente sur les solutions de maîtrise de l'énergie.

Des espaces de démonstration, vitrines des dernières avancées technologiques, permettent de former et d'informer les clients de manière interactive. Le *Rexel Innovation Center* au Royaume-Uni donne par exemple aux visiteurs l'opportunité de manipuler les produits et de constater leurs performances.

Les enseignes de Rexel sont également présentes sur les grands salons nationaux et internationaux :

- *Eneo et Intelligent Building Solutions* en France ;
- *Ecobuild* au Royaume-Uni ;
- *Elektrotechnik* aux Pays-Bas ;
- *NECA* aux Etats-Unis.

Rexel, porte-parole des enjeux liés à l'efficacité énergétique



02

Améliorer la performance environnementale de nos opérations

Implanté dans 38 pays, Rexel opère sur près de 2 600 sites : bureaux, agences commerciales et centres logistiques. Le défi du Groupe en matière d'environnement réside donc davantage dans la dispersion de ses impacts que dans leur ampleur.

Rexel s'efforce ainsi de déployer une démarche cohérente pour améliorer la performance environnementale de ses opérations logistiques et activités tertiaires.

Les campagnes Ecodays

Destinées à l'ensemble des collaborateurs, ces campagnes de sensibilisation permettent de communiquer sur la politique environnementale du Groupe et sur les initiatives globales et locales. Leur format pédagogique et ludique (concours, quizz...) vise aussi à favoriser le partage des bonnes idées et à rappeler les éco-gestes que chacun peut appliquer pour participer à la réduction de l'empreinte environnementale.

8

entités certifiées
ISO 14001 à fin 2013

Piloter la démarche environnementale

Le Groupe s'attache à mesurer ses impacts pour mieux les maîtriser et cherche à les réduire à travers diverses actions. Cette démarche repose sur :

La Charte pour l'Environnement

Elle a pour objectif d'explicitier les engagements environnementaux du Groupe et de mobiliser les collaborateurs afin d'ancrer la responsabilité environnementale dans les pratiques au quotidien. Rééditée en 2013 et traduite en 23 langues, elle est déployée dans plus de 95 % des sites du Groupe.

Un réseau de 70 correspondants environnementaux

Répartis dans toutes les filiales du Groupe dans le monde, ils sont la clé de voûte de la démarche car ils assurent la mise en œuvre de la politique globale et l'animent localement. Ils sont également chargés de suivre et de reporter au Groupe les indicateurs de performance. Chaque année cette communauté se réunit lors d'un séminaire pour échanger sur les programmes d'amélioration et partager les approches et les bonnes pratiques.

Les systèmes de management environnemental (SME)

Le déploiement progressif de SME dans les filiales est encouragé par le Groupe, qui a développé un SME-standard Rexel pour les aider dans la mise en œuvre. Cette boîte à outils propose une méthodologie de déploiement de SME et un ensemble de documents-types, conformes aux exigences de la norme ISO 14 001. Le choix d'obtenir la certification ISO 14 001 revient à chaque filiale, notamment pour répondre aux demandes spécifiques de ses clients.

Le reporting environnemental

Rexel réalise chaque année un *reporting* environnemental, consolidé sur plus de 30 pays. Le Groupe est ainsi en mesure de publier des indicateurs sur un périmètre couvrant 92 à 99 % de son chiffre d'affaires total, données vérifiées par un organisme tiers indépendant.

Le Campus Rexel, à la pointe de l'innovation

En 2013, le siège social du Groupe s'est installé sur le « Campus Rexel », réunissant plus de 400 salariés dans un seul bâtiment certifié Haute Qualité Environnementale exploitation. Ce nouveau siège de 10 000 m² est équipé des solutions les plus performantes en termes de pilotage et de gestion technique du bâtiment. Véritable vitrine de l'expertise de Rexel dans le domaine de l'efficacité énergétique, le Campus a été conçu pour optimiser l'éclairage, le chauffage, la climatisation, tout en proposant des services de confort et de connectique de haut niveau. Il dispose également de stations d'accueil pour les véhicules électriques et d'un show room de démonstration des solutions les plus innovantes.

Améliorer l'efficacité énergétique des sites

En tant qu'acteur de la maîtrise de l'énergie dans les bâtiments, Rexel se doit de montrer l'exemple en améliorant l'efficacité énergétique de ses propres sites. Les enjeux sont multiples : réduire la facture énergétique, minimiser l'empreinte environnementale, mais aussi démontrer que les solutions techniques qu'il distribue sont performantes et rentables.

Optimiser le parc immobilier et opter pour des bâtiments performants

Lors des ouvertures ou relocalisations de sites, une attention particulière est portée sur le choix de bâtiments plus récents et plus performants, construits dans le respect de réglementations énergétiques renforcées ou porteurs de labellisations environnementales (HQE, par exemple).

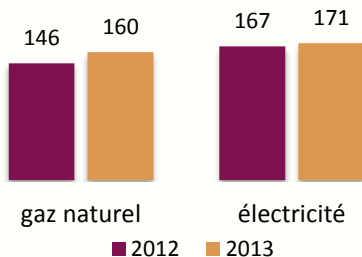
Moderniser les locaux avec des équipements plus économes en énergie et des systèmes intelligents

Rexel sélectionne dans son offre les solutions appropriées pour rénover les bâtiments qu'il occupe, le plus souvent en tant que locataire. En matière d'éclairage par exemple, Rexel privilégie les technologies basse consommation (notamment LED).

De plus, l'installation de systèmes de gestion technique du bâtiment (GTB) permet d'optimiser les consommations, grâce à une régulation du chauffage, de la ventilation et de la climatisation et à la commande de l'éclairage et des ouvrants par des capteurs de présence et de luminosité.

Améliorer la performance environnementale de nos opérations

Consommation totale d'énergie (GWh)



19 %

économies d'énergie
avec *Rexel Energy Monitoring System*

Suivi mensuel des consommations aux USA

Depuis 2011, Rexel USA s'est associé à Ecova, société spécialisée dans les achats et la gestion de l'énergie, pour piloter l'approvisionnement en énergie de l'ensemble de ses sites (500 environ). Le suivi mensuel des consommations permet à Rexel d'identifier les situations anormales et de réagir rapidement par des mesures d'amélioration.

Piloter les consommations et sensibiliser les usagers

Améliorer sa performance énergétique passe aussi par la connaissance, la mesure et le pilotage des consommations. En ce sens, Rexel a mis en œuvre dans plusieurs pays des systèmes de suivi des consommations, en temps réel ou sur un rythme mensuel, qui lui permettent d'identifier les points d'amélioration et de cibler les efforts.

Déploiement du « *Rexel Energy Monitoring System* »

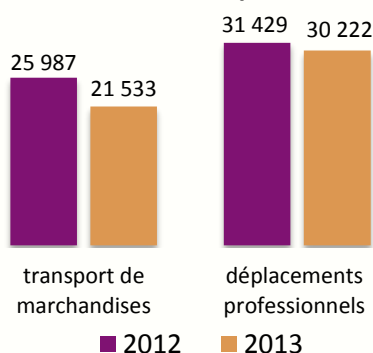
En 2013, Rexel UK a installé son système de pilotage de l'énergie commercialisé sous le nom « *Rexel Energy Monitoring System* » dans 58 agences. Grâce à cette solution, les salariés ont accès en temps réel aux consommations électriques de leurs équipements via une application web et des alertes peuvent être paramétrées pour assurer une surveillance. Les résultats obtenus sont concluants : les sites équipés ont enregistré une baisse de 19 % de leur consommation, tandis que les sites non équipés ont connu une augmentation de 1,4 % au premier trimestre 2013, par rapport à la même période en 2012.

Recourir aux énergies renouvelables

Afin de limiter l'impact environnemental de leurs consommations énergétiques (notamment les émissions de CO₂ indirectes), de plus en plus de filiales Rexel souscrivent des contrats d'achat d'électricité garantissant une origine renouvelable (hydraulique, biomasse, etc.). Aux Pays-Bas, par exemple, toutes les agences consomment de l'énergie produite par combustion de biomasse, ce qui représente environ 400 tonnes d'émissions de CO₂ évitées par an.

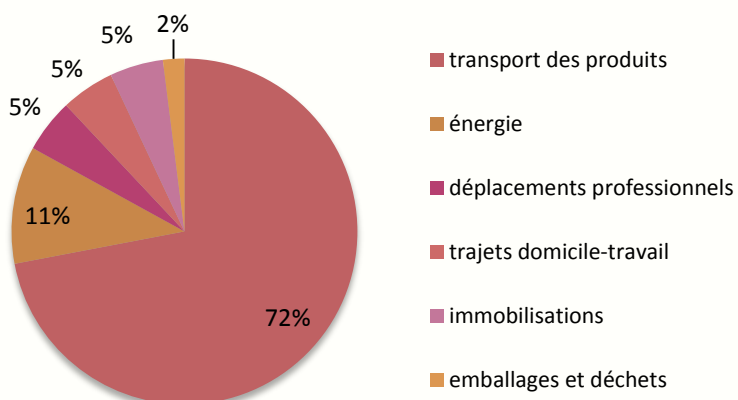
Réduire l'impact des transports

Émissions de CO₂ (T éq. CO₂) liées au transport



Les émissions de gaz à effet de serre liées aux transports représentent plus de 80 % de l’empreinte carbone du Groupe. La principale source est le transport des produits, depuis les entrepôts des fournisseurs jusqu’aux clients (72 % des émissions mesurées).

Répartition des émissions de CO₂ par source



Refonte du modèle logistique aux USA

Aux États-Unis, Rexel a entamé un vaste plan d’optimisation de sa logistique. En centralisant ses flux autour de plateformes mutualisées entre les différentes enseignes locales, Rexel souhaite améliorer sa productivité et devrait réduire son empreinte environnementale. La mutualisation des flottes et leur sous-traitance en transport partagé permet en effet d’optimiser pleinement les tournées de livraisons. A titre d’exemple, dans la région de Los Angeles, le nombre moyen de camions effectuant une tournée quotidienne est passé de 25 à 18, évitant l’émission de 90 teq.CO₂ chaque année.

Bien qu’elle ne compte que pour 22 % des émissions, la logistique de Rexel (en interne et en aval) constitue un axe d’effort important pour réduire les émissions du Groupe et participer à la lutte contre le changement climatique.

Optimiser les flux logistiques

Depuis plusieurs années, Rexel s’emploie à rationaliser ses modèles logistiques pour accroître la flexibilité et le niveau de service, tout en minimisant son impact sur l’environnement. Pour cela, le Groupe cherche à optimiser les flux, les routes et les chargements, que ce soit avec ses transporteurs ou pour sa flotte interne, grâce à des outils de planification performants.

Améliorer la performance environnementale de nos opérations

Livraisons en véhicules hybrides au Canada

Au Canada, la filiale Nedco, leader des bornes de recharge pour véhicules électriques dans le pays, a passé en 2013 un accord avec le transporteur Eeko Couriers. Nedco fait appel à la flotte 100 % hybride de son partenaire, qui peut en échange profiter gratuitement des bornes de rechargement installées dans les agences. Outre les bénéfices liés aux économies de carburant et aux émissions évitées, les véhicules sont aussi plus silencieux, ce qui améliore la qualité des livraisons en zone urbaine.

+ de 90 %

du parc automobile renouvelé en Europe entre 2011 et 2013

Favoriser le transport partagé

Le recours au transport partagé est également un moyen privilégié : la mutualisation des flux entre les entités de Rexel et/ou avec d'autres entreprises locales permet en effet de réaliser des économies et de réduire l'impact environnemental du transport.

Collaborer avec les transporteurs et encourager les comportements vertueux

Aujourd'hui, la majorité des flux logistiques de Rexel est sous-traitée à des sociétés de transport. Il est donc important pour Rexel de sélectionner et de collaborer avec des transporteurs qui respectent certains critères environnementaux liés à la performance des véhicules (moteurs, normes EURO, filtres à particules, carburants...), à leur maintenance, à la formation des conducteurs ou encore au reporting d'indicateurs de performance.

Gérer le parc automobile

Les déplacements des collaborateurs, inhérents à l'activité commerciale de Rexel, constituent un autre axe d'amélioration dans la politique environnementale du Groupe. Renouvellement régulier des véhicules, sélection de modèles plus écologiques, entretien des véhicules et politiques incitatives... la gestion des flottes est un levier important pour limiter les consommations de carburant et les émissions associées.

Critères CO₂ pour la sélection des véhicules

Avec un taux plafond de 130gCO₂/km, la politique de gestion de flotte de Rexel en France se veut incitative : les collaborateurs sont invités à choisir leur véhicule dans un catalogue restreint de modèles sélectionnés sur des critères de performance. L'objectif est de réaliser chaque année une baisse de 5 % de la consommation de carburants. En 2013, le taux moyen d'émission du parc automobile en France était de 111 gCO₂/km.

Limiter les emballages et gérer les déchets

30

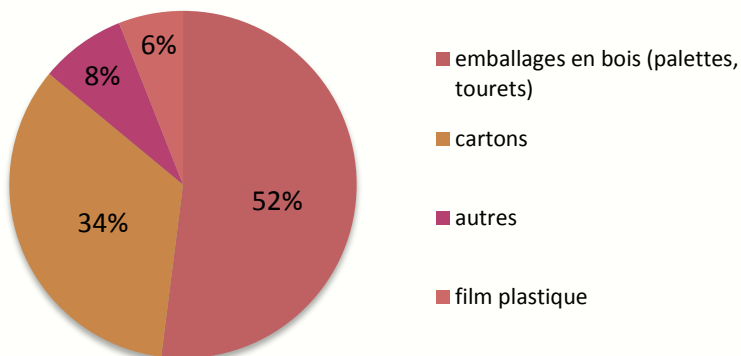
filiales ont mis en place un recyclage systématique

Emballage plus écologique

La « Roll'n Box » a été développée par Conectis, filiale de Rexel spécialisée dans les solutions de câblage et de réseau, pour ses coupes de câbles. Cet emballage en carton présente l'avantage d'être plus léger qu'une bobine en bois et plus pratique pour la manutention, la palettisation et le déroulage. Il permet de stocker et de dérouler jusqu'à 15 kg de câble sans outil. En fin de chantier, le touret et la boîte en carton se plient et le client peut donc facilement les trier pour les recycler.

Le carton, le bois et le papier constituent l'essentiel des déchets issus des activités de Rexel. Le Groupe s'attache à limiter sa consommation de matériaux d'emballage, à diminuer les quantités de déchets générés par ses activités et à améliorer les taux de recyclage et de valorisation.

Répartition de la consommation d'emballages en 2013



Agir à la source : limiter les consommations d'emballages

Même si la consommation d'emballages est indispensable à son activité de distributeur, Rexel s'efforce de la limiter en optimisant les tailles de contenants et en favorisant la réutilisation.

Par exemple, dans les entrepôts, les systèmes de précolisage permettent de sélectionner automatiquement le modèle de contenant adapté au contenu de chaque commande. De tels systèmes ont été mis en place sur les plateformes logistiques de Rexel dans de nombreux pays : Allemagne, Autriche, Belgique, France, Italie, Pays-Bas, Portugal...

Améliorer la performance environnementale de nos opérations

Emploi de bacs plastiques réutilisables

En Autriche, 82 % des livraisons aux clients sont réalisées avec des bacs plastiques réutilisables. Même si la complexité des livraisons a provoqué en 2013 l'augmentation de l'usage de boîtes en carton, les efforts sont maintenus pour continuer d'utiliser majoritairement les bacs plastiques.

En France, l'utilisation de ces bacs pour le réassort des agences est généralisée dans les 9 centres logistiques. Un élargissement aux livraisons clients est envisagé. Le test réalisé sur 13 agences dans la région Est avait permis de réduire la consommation de cartons de près de 15 tonnes en 18 mois.

En Norvège, l'automatisation de l'entrepôt d'Elektroskandia permet de privilégier les bacs en plastique. 18 000 bacs sont utilisés pour l'expédition des commandes, conditionnées en paquets plus compacts pour optimiser le transport.

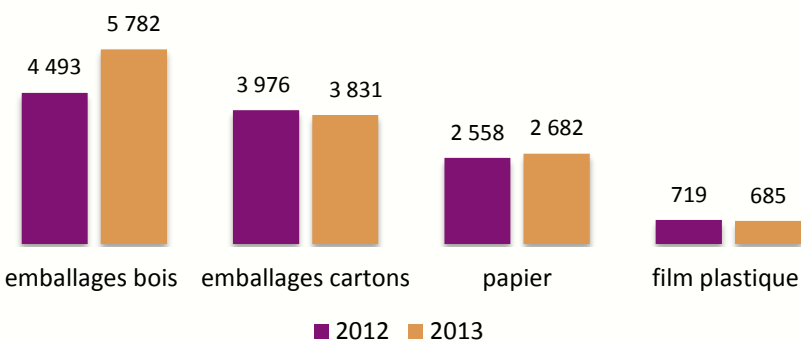
Les emballages réutilisables sont également de plus en plus répandus. C'est le cas notamment des bacs plastiques utilisés en rotation pour les livraisons des agences, en remplacement de boîtes en carton à usage unique.

D'autres initiatives, comme l'utilisation de cartons usagés broyés en matériau de rembourrage et de protection dans les colis, permettent de réduire significativement les achats d'autres consommables (polystyrène ou plastique-bulle).

Réduire la consommation de papier

Rexel agit également sur ses consommations de papier, grâce au développement du digital pour ses catalogues, brochures et campagnes marketing, et à la dématérialisation des processus de commande, livraison, facturation, etc. En outre, le Groupe rationalise son parc d'imprimantes et généralise les paramétrages par défaut pour une consommation optimisée du papier de bureau.

Consommation d'emballages et de papier (en tonnes)



Tri des déchets aux USA

Aux États-Unis, Rexel a déployé avec l'aide d'un prestataire privé un vaste programme d'amélioration de la gestion des déchets. Grâce à ce partenariat, 270 sites effectuent maintenant le tri systématique de leurs déchets, qui sont envoyés au recyclage.

61 %

de déchets valorisés en
2013

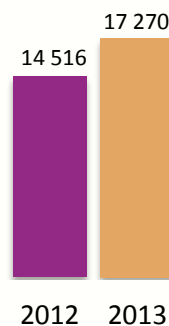
1 400

tonnes de DEEE
envoyées en recyclage
en 2013

Tri sélectif et valorisation des déchets

Le tri sélectif des déchets est maintenant généralisé dans les centres logistiques du Groupe. Celui-ci permet le recyclage des cartons, de certains types de films plastiques et des déchets bois. Les agences sont elles aussi incitées à mettre en place des systèmes de tri, même si elles sont parfois dépendantes des systèmes de collecte locaux. Pour contourner cet obstacle, les filiales mettent souvent en place des contrats avec des prestataires privés, chargés de la collecte et du recyclage des déchets.

Évolution de la quantité de déchets valorisés (en tonnes)



Participer à la gestion des DEEE

Dans la plupart des pays européens, la mise en œuvre de la réglementation européenne relative aux Déchets des Équipements Électriques et Électroniques (DEEE) a conduit les filiales du Groupe à mettre en place un dispositif de collecte des DEEE de leurs clients dans toutes les agences, en vue de leur recyclage.

Dans d'autres pays, où la réglementation ne l'impose pas, Rexel propose ce service additionnel à ses clients, sur les grands chantiers par exemple. Ainsi, dans plus de 18 pays, un système de gestion et de reprise des DEEE a été mis en place. Plus de 1 400 tonnes ont été envoyées au recyclage en 2013, dont environ 1 130 tonnes de tubes fluorescents et ampoules.

03

Impliquer et accompagner nos collaborateurs

L'engagement des collaborateurs est un élément indispensable à la réussite de Rexel. C'est pourquoi le Groupe développe une démarche de responsabilité sociale, à travers les politiques de ressources humaines conduites par ses filiales.

Fondées sur le respect des droits universels des personnes, ainsi que sur des valeurs et pratiques communes, ces politiques concernent la sécurité et le bien-être au travail, le dialogue social, le développement des compétences et l'association des collaborateurs à la performance du Groupe.

90 %

des répondants
déclarent adhérer aux
ambitions et objectifs de
leur société

Satisfaxion13

Les collaborateurs : pierre angulaire du succès de Rexel

Pour renforcer l'engagement de ses collaborateurs, Rexel développe des politiques sociales qui participent de son attractivité, notamment:

- en proposant des couvertures sociales adaptées en fonction des contextes nationaux ;
- en renforçant l'accès à la formation ;
- en entretenant un dialogue social de qualité ;
- en associant ses collaborateurs à la performance du Groupe.

Très attaché à la libre expression de ses salariés, Rexel mène régulièrement des enquêtes d'opinion internes destinées à mesurer l'engagement de ses salariés.

L'édition 2013, Satisfaxion13, a été menée auprès de 98 % des collaborateurs. Les résultats montrent un niveau d'engagement en progression par rapport à l'enquête précédente - réalisée en 2011 - avec un indice d'engagement de 62 % en 2013 (l'indice d'engagement durable recouvre trois dimensions : engagement, bien-être et facilitation).

L'enquête a également permis au Groupe d'identifier les leviers d'engagement de ses salariés : la stratégie, la reconnaissance et le développement de carrière, le management, l'image de l'entreprise - notamment en termes de valeurs, d'éthique et d'intégrité - et l'esprit d'équipe.

Nos valeurs clés

Rexel a défini six valeurs clés qui exposent les principes fondamentaux de notre façon d'agir et d'interagir avec nos parties prenantes.

Rexel s'engage à :

- offrir la meilleure expérience client
- unir ses forces pour réussir
- encourager l'innovation
- impliquer les collaborateurs pour développer leurs talents
- développer une confiance mutuelle
- s'épanouir en créant la différence

90 %

des collaborateurs considèrent que leur lieu de travail est un endroit où ils peuvent travailler en toute sécurité

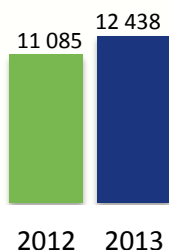
Satisfaxion13

Audit sécurité

En 2013, les équipes d'audit interne ont évalué l'organisation dédiée à la sécurité au niveau Groupe dans un échantillon de neuf filiales, dans l'objectif de renforcer la « culture sécurité » au sein de Rexel.

Suite à cette évaluation, le Groupe a lancé un plan d'action sécurité au niveau mondial et défini des objectifs à l'horizon 2015.

Nombre de personnes formées à la sécurité



Promouvoir la santé et le bien-être au travail

La responsabilité du Groupe se manifeste, au-delà de ses obligations légales, dans l'attention constante portée à la santé et à la sécurité de ses collaborateurs. Chaque pays gère ces risques de manière autonome, dans le respect des principes du Guide d'Éthique et en conformité avec les réglementations locales.

La sécurité au travail

Les principaux risques auxquels sont exposés les salariés de Rexel sont liés aux chutes, à la circulation routière, à la conduite d'engins, à la manutention, au maniement des câbles et au travail sur ordinateur. Face à ces risques, le Groupe souhaite garantir partout dans le monde le droit de ses collaborateurs à la sécurité, à l'hygiène et à la santé et généraliser ses bonnes pratiques.

Le suivi médical, les opérations de sensibilisation et la formation restent les principaux outils de prévention.

Développer un standard minimum de protection sociale

Dans la majorité de ses pays d'implantation, Rexel propose à ses collaborateurs des contrats d'assurance santé et prévoyance complémentaires aux couvertures obligatoires. Soucieux d'offrir à tous ses collaborateurs une protection sociale appropriée, le Groupe a également instauré un standard minimum de couverture des accidents liés à l'activité professionnelle : *Rexel Plus Protection for All*. Lancé le 1^{er} juillet 2010, ce plan, géré au niveau local, couvre désormais 9 pays et près de 4 700 collaborateurs.

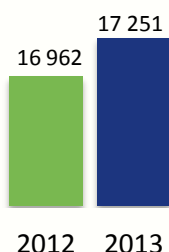
En 2014, Rexel a mené une étude de vérification des standards locaux en termes de prévoyance universelle pour ajuster la couverture « Rexel Plus » le cas échéant.

89 %

des salariés estiment
utiliser pleinement leurs
compétences au travail

(Source: Enquête Satisfaxion13)

Nombre de personnes ayant bénéficié
d'une formation



Élargir les compétences managériales

Elixir est un exercice de simulation qui permet aux managers de mieux comprendre toutes les dimensions du fonctionnement d'une agence Rexel. En équipe pendant deux jours, la formation aborde tous les paramètres de la gestion annuelle d'une entreprise : ventes, marketing, merchandising, prix, ressources humaines, finances, etc.

Depuis son lancement en 2012, Elixir a été suivie par environ 200 collaborateurs dans neuf pays. Au total, la formation cible plus de 3 000 managers.

Accompagner le parcours des collaborateurs

Rexel souhaite valoriser son capital humain, levier fondamental de son dynamisme et de sa capacité d'innovation. Pour cela il motive et fidélise ses collaborateurs en leur permettant de développer leurs compétences et en les accompagnant dans leur évolution de carrière.

Les formations

Dans le contexte actuel de mutation rapide du secteur, la formation est indispensable pour acquérir de nouvelles expertises, maîtriser les technologies et monter en compétence dans le domaine de l'efficacité énergétique. En 2013, les programmes de formation suivis par les collaborateurs Rexel portaient par exemple sur l'e-commerce, la gestion de projets, le management, les ventes, la logistique, l'informatique, le développement personnel... mais aussi sur la stratégie du Groupe, ses valeurs, les technologies d'automatisation, la domotique, le service client.

Les filiales dispensent les formations techniques et réglementaires, les fabricants participent aux formations sur les produits tandis que le Groupe assure la formation des managers.

Les entretiens annuels

Chaque collaborateur doit être en mesure de saisir les opportunités d'évolution qui se présentent à lui et avoir l'occasion d'échanger directement avec son manager. Cela passe notamment par l'évaluation des compétences et la gestion de la mobilité. Rexel mène à cet égard une politique volontariste pour généraliser l'entretien annuel à l'ensemble de ses collaborateurs. En 2013, 62,2 % d'entre eux en ont bénéficié.

Favoriser l'égalité des chances

89 %

des collaborateurs
considèrent qu'ils sont
traités avec respect quel
que soit leur sexe

Satisfaxion13

Féminisation des instances dirigeantes

A l'occasion de la publication du Palmarès 2014 sur la féminisation des instances dirigeantes des entreprises du SBF 120 (commandité par le Ministère des Droits des femmes), Rexel s'est vu remettre le 2ème prix pour la meilleure progression de ses instances dirigeantes. 40 % des membres de son Conseil d'administration sont en effet des femmes.

Un des principes fondamentaux figurant dans le Guide d'Éthique est l'exclusion de toute discrimination, de quelque nature qu'elle soit, ainsi que l'égalité des chances.

Le Groupe s'engage à assurer un traitement égal entre hommes et femmes, à situation comparable et dans tous les domaines : recrutement, rémunération, carrière, formation, etc.

Fin 2013, les femmes représentaient 22,6 % de l'effectif total. Ce pourcentage est en ligne avec la réalité du marché et la faible féminisation des salariés du secteur de la distribution spécialisée. Les indicateurs sociaux 2013 montrent des écarts peu significatifs sur les données de promotion, d'augmentation et de formation.

Une politique d'intégration des personnes en situation de handicap en France

Grâce à une politique d'intégration volontariste, le pourcentage de travailleurs handicapés au sein de Rexel France est passé de 0,7 % en 2007 à 2,62 % en 2013. Un des éléments majeurs de cette politique a été la signature d'un accord en faveur de l'insertion professionnelle des personnes handicapées en 2013. Il repose notamment sur :

- un renforcement des partenariats de recrutement et une participation à l'ensemble des salons emploi handicap ;
- un plan d'intégration pour chaque nouvel embauché travailleur handicapé ;
- l'accompagnement des collaborateurs ayant des problèmes de santé vers une solution de maintien dans l'emploi ;
- l'organisation de journées de sensibilisation des managers, des collaborateurs ainsi que des membres du CHSCT.

Accompagnement des primo arrivants au Canada

Le département des ressources humaines de Rexel Canada a établi un partenariat avec un centre local de formation pour adultes, qui offre une formation de 15 semaines pour mettre à niveau ses compétences, préparer son CV et s'entraîner aux entretiens. Le programme comprend également un stage dans une entreprise locale afin d'intégrer l'apprentissage dans un environnement réel. La plupart des participants au programme sont de récents immigrants au Canada qui connaissent des difficultés à trouver leur premier emploi. Rexel Canada a embauché plusieurs diplômés de ce programme.

1 200

collaborateurs impliqués
dans les instances
représentatives

(effectif total inscrit en CDI)

+ 16 000

collaborateurs
représentés par le
Comité d'entreprise
européen

Entretenir un dialogue social de qualité

Rexel promeut la libre expression de ses collaborateurs, respecte le droit d'appartenance syndicale et développe un dialogue constructif avec les salariés sur des sujets d'intérêt commun. Rexel met à disposition des représentants des salariés les informations et les moyens nécessaires à l'accomplissement de leurs missions. Ces principes sont inscrits dans le Guide d'Ethique.

Le dialogue social concerne à la fois l'évolution stratégique de Rexel, ses activités, ainsi que sa politique en matière d'emploi, de formation, d'hygiène et de sécurité. En 2013, plus de 1 200 collaborateurs étaient impliqués au niveau des instances représentatives et 238 collaborateurs étaient désignés par une organisation syndicale en qualité de représentants.

Le Comité d'entreprise européen partie prenante du dialogue social

Le Comité d'entreprise européen, instauré en 2005, joue un rôle important dans le dialogue social et le partage des bonnes pratiques. Impliqué en 2014 sur les sujets ayant trait à l'éthique, l'entretien annuel et la Fondation Rexel pour le progrès énergétique, ses contributions ont été partagées avec l'ensemble des Directions des Ressources humaines des filiales, par exemple lors de la présentation des résultats de Satisfaxion13.

Représentants du personnel au Royaume-Uni

En 2013, le Royaume-Uni s'est doté d'instances représentatives du personnel, les *Employees Forums*, dont les membres sont élus et où désormais l'ensemble des collaborateurs est représenté. Des réunions se tiennent régulièrement pour discuter notamment de l'activité et des avantages sociaux offerts aux collaborateurs.

8 000

collaborateurs de Rexel
devenus actionnaires de
leur société depuis 2007

Accès en ligne

Depuis 2012, les offres d'actionnariat salarié sont dématérialisées. Les salariés peuvent accéder à toute l'information sur un site pérenne disponible dans chacune des langues. En tant qu'actionnaires, ils peuvent y retrouver toute l'information relative à leurs avoirs.

Associer les salariés aux performances du Groupe

Rexel souhaite valoriser la performance individuelle et collective et motiver ses collaborateurs en leur offrant des conditions préférentielles d'accès à l'actionnariat d'entreprise.

Le Groupe a pour cela développé une politique d'actionnariat salarié : « *Opportunity* ». Depuis l'introduction en bourse de Rexel, quatre plans d'actionnariat ont été proposés aux salariés qui ont ainsi pu acquérir des actions de leur entreprise à des conditions préférentielles en 2007, 2010, 2012 et 2013. Opportunity13 a été proposé dans 15 pays, soit plus de 80 % de l'effectif et a enregistré un taux de participation global de 14,5 %, avec des taux supérieurs pour la France, le Canada et la Chine. En comparaison avec d'autres entreprises, ce résultat global positionne Rexel au-dessus de la médiane (enquête : Altedia – FAS 2013).

55 % des effectifs du Groupe sont couverts en 2013 par une rémunération variable. Cette reconnaissance fait partie intégrante de la culture Rexel et permet de valoriser l'implication des collaborateurs et de les associer à la réussite de l'entreprise.

En France depuis 2011, les six filiales de Rexel ont proposé chaque année à leurs salariés de toucher la prime de partage des profits prévue par la loi, ou de la verser dans le Plan d'Epargne Groupe sur un fonds investi en titres Rexel en bénéficiant dans ce cas d'un abondement de leur employeur. Près de 50 % des salariés ont choisi cette seconde option en 2014.

04

Promouvoir des pratiques responsables dans la chaîne de valeur

En tant que distributeur, Rexel joue un rôle central dans la chaîne de valeur et collabore avec de nombreux partenaires, fabricants, fournisseurs, sous-traitants et prestataires.

Il partage avec eux des responsabilités importantes en matière de pratiques environnementales et sociales (respect des droits humains, de l'éthique et des normes du travail) et en matière de qualité des produits pour le respect de la santé et de la sécurité des consommateurs.

10 milliards

d'euros de produits
achetés pour être
distribués

Laboratoire de tests Bizline

BizLine, marque du groupe Rexel, a créé son propre laboratoire d'essais, accrédité par le COFRAC. Les tests lui permettent d'assurer que ses produits respectent l'ensemble des réglementations locales sur les nombreux marchés de destination. Le centre d'essai de BizLine teste ainsi près de 400 produits par an.

Une responsabilité partagée avec toute la filière

Respect des standards d'éthiques

Dans le cadre de sa démarche éthique, Rexel exige de ses fournisseurs qu'ils respectent les principes et pratiques définis dans son **Guide d'Éthique**.

Des **clauses spécifiques** sont également présentes dans les contrats d'achat par lesquelles le fournisseur s'engage à :

- opérer dans le respect des lois nationales et internationales ;
- se conformer aux principes de libre concurrence ;
- rejeter toute forme de corruption.

En matière de normes du travail, il est notamment stipulé que le fournisseur doit respecter les droits de l'homme et la dignité humaine, ne pas recourir au travail des enfants, au travail forcé ou au travail clandestin, rejeter toute discrimination et coercition et garantir la santé et la sécurité de ses employés.

Dans le domaine de l'environnement, le fournisseur s'engage à réaliser ses activités et à fournir à Rexel des produits en totale conformité avec les lois et réglementations environnementales en vigueur.

Conformité des produits et sécurité des usagers

Rexel met en place les mesures nécessaires pour assurer la conformité réglementaire des produits qu'il commercialise, par exemple au regard des textes européens comme le Règlement REACH (*Registration, Evaluation and Authorization of Chemicals*) et la Directive RoHS (*Restriction of Hazardous Substances*) portant sur les substances contenues dans les produits.

Le Groupe est particulièrement impliqué sur ces aspects normatifs et réglementaires en ce qui concerne ses marques propres et renforce les contrôles de qualité et de sécurité sur les produits qu'il conçoit.

Démarche de qualité et amélioration continue

Mise en œuvre de systèmes de management de la qualité

27

filiales de Rexel sont
certifiées ISO 9001

Les filiales du Groupe ont mis en place des systèmes de management de la qualité, qui visent à assurer la maîtrise des processus et leur amélioration continue, à garantir le respect des exigences externes (qu'elles soient réglementaires ou émanant des parties prenantes) et renforcer plus particulièrement la satisfaction des clients vis-à-vis des produits et des services.

Evaluation des fournisseurs

+ de 15 000

fournisseurs de rang 1

En complément de ses exigences liées aux produits et aux relations commerciales, Rexel s'attache à intégrer les dimensions sociales et environnementales dans l'évaluation de ses fournisseurs, dans l'objectif de mieux maîtriser ces risques et de les engager dans une démarche d'amélioration continue.

75 %

des achats réalisés
auprès de 200
fournisseurs

En 2013, Rexel a lancé une plateforme d'évaluation des pratiques environnementales et sociales de ses fournisseurs avec le concours du prestataire EcoVadis.

Au travers de cette plateforme mutualisée, les entreprises sont évaluées selon 21 critères répartis en quatre thèmes : environnement, social, éthique et chaîne d'approvisionnement.

Rexel dispose ainsi d'informations sur les politiques et procédures mises en place par ses fournisseurs, notamment sur la gestion de la chaîne de valeur au-delà des fournisseurs de rang 1 (directs) et d'indicateurs communs lui permettant de comparer les performances.

Campagne d'évaluation EcoVadis

Pour la campagne pilote réalisée avec EcoVadis en 2013, une cinquantaine de fournisseurs a été invitée à participer à l'évaluation, avec un taux de réponse de 83 %. Voici les principaux résultats :

- 23 % sont signataires du Pacte Mondial des Nations Unies;
- 58 % ont la certification ISO14001 et 38 % la certification OHSAS18001 ;
- 79 % réalisent un *reporting* sur leur consommation d'énergie et sur des indicateurs santé/sécurité.

Le déploiement de cette solution d'évaluation à plus grande échelle est prévu pour 2015.

26

audits réalisés en 2013
par la plateforme de
sourcing

Audit sur sites des fournisseurs

Plusieurs filiales réalisent des audits sur les sites des fournisseurs afin de s'assurer que ceux-ci opèrent dans de bonnes conditions, sont capables de fournir des produits de qualité et respectent les normes du travail et les réglementations environnementales.

En Asie, par exemple, Rexel a mis en place une plateforme de *sourcing* mutualisée qui est chargée de la qualification de fournisseurs locaux pour le compte des filiales du Groupe. Celle-ci réalise ainsi des audits de fournisseurs potentiels, qui portent sur de nombreux critères d'évaluation : les finances, le système qualité, les opérations, l'environnement et la sécurité.

Une auto-évaluation est d'abord faite par l'industriel lui-même, puis une visite sur site permet à un auditeur d'évaluer le niveau de conformité au standard attendu.

À l'issue, selon le score obtenu, le fournisseur peut être refusé, agréé ou approuvé sous conditions, c'est-à-dire sous réserve de mettre en œuvre les mesures correctives identifiées.

05

Favoriser l'accès de tous à l'efficacité énergétique

Aujourd'hui encore 1,3 milliard de personnes n'ont pas accès à l'électricité dans le monde et 100 millions d'Européens vivent en situation de précarité énergétique. Or l'accès à des services énergétiques modernes constitue un véritable vecteur de développement humain et économique.

En axant sa démarche sociétale sur la thématique de l'accès de tous à l'efficacité énergétique, Rexel souhaite mettre son savoir-faire et son expertise au service de la société et l'aider à répondre à ces défis majeurs.

Favoriser l'accès de tous à l'efficacité énergétique

La Fondation Rexel pour le progrès énergétique

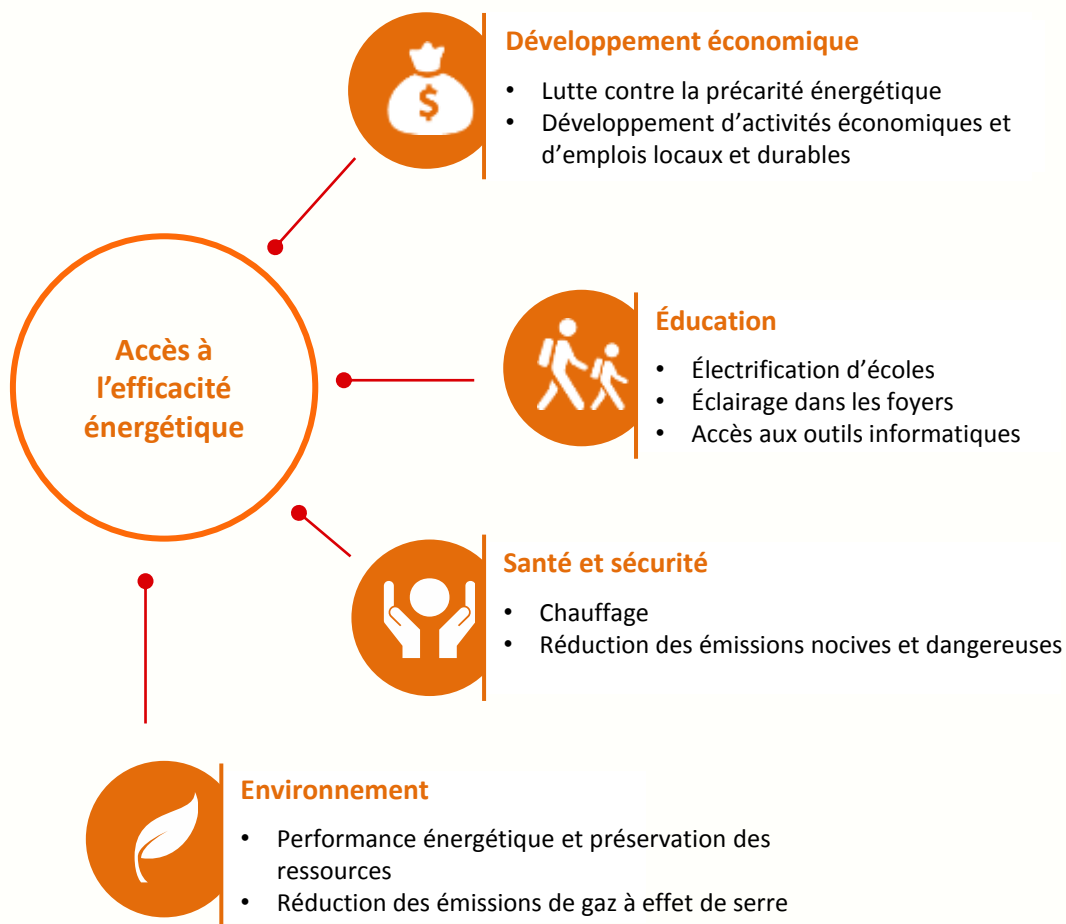
1,3 milliard

de personnes sans accès à l'électricité

IEA 2011

Sous l'égide de la Fondation de France, Rexel a lancé en 2013 la Fondation Rexel pour le progrès énergétique dont la mission est de favoriser l'accès de tous à l'efficacité énergétique.

À travers cet engagement, Rexel souhaite générer un impact environnemental et sociétal positif :



3

Pour mener à bien sa mission, la Fondation s'appuie sur trois types de programmes :

types de programmes



Les **recherches académiques** pour encourager l'innovation et le développement de nouvelles solutions.



Les **études** pour informer, partager, former et sensibiliser au sujet de l'efficacité énergétique.



Les **projets solidaires** auprès des populations les plus défavorisées pour faciliter la distribution de solutions d'efficacité énergétique et co-construire des modèles économiques autonomes, soutenables, complémentaires aux énergies traditionnelles.

19

projets menés à travers le monde

De nombreuses réalisations en France et à l'international

Depuis sa création, la Fondation Rexel et, à travers elle, le Groupe et ses filiales ont soutenu des actions dans 13 pays : 8 programmes ont déjà été réalisés à travers le monde et 11 sont actuellement en cours de déploiement.

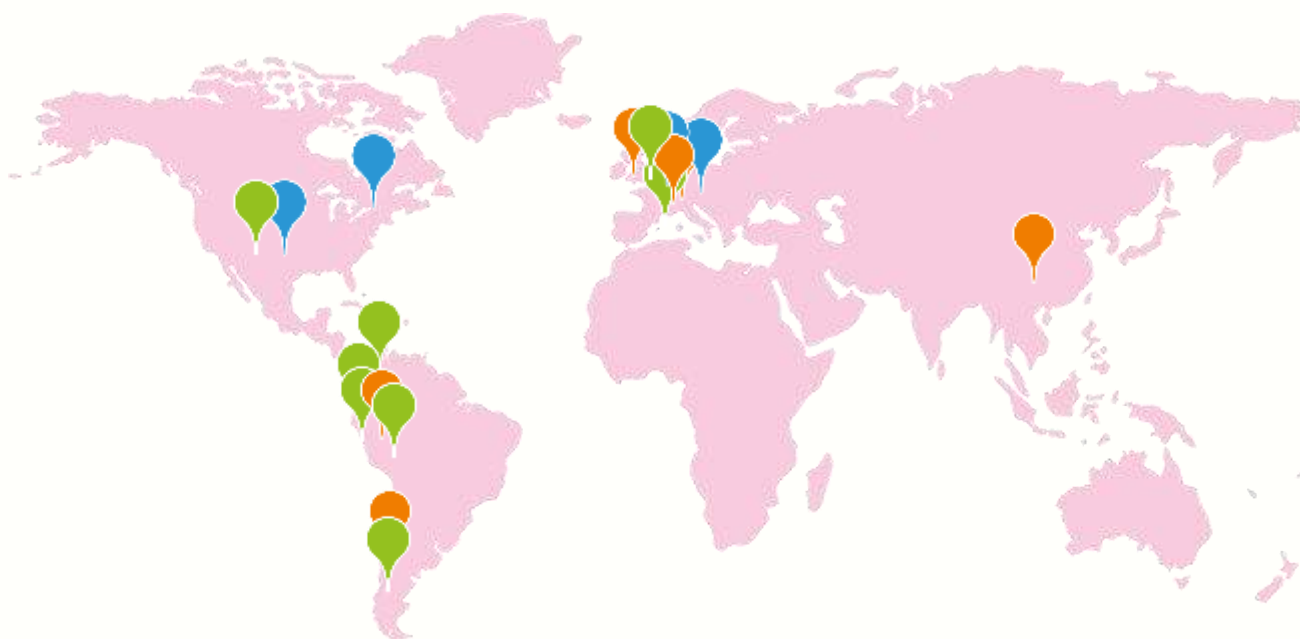
Ces programmes socialement innovants sont déployés en local ou à l'international dans le respect de l'environnement et dans un esprit de partenariat systématique avec des associations, partenaires commerciaux ou entrepreneurs sociaux.

4 principes clés

- Innovation sociale
- Respect de l'environnement et économie d'énergie
- Multiplicité des partenaires
- Reproductibilité des initiatives

Favoriser l'accès de tous à l'efficacité énergétique

Cartographie de nos programmes



7

Projets solidaires



6

Recherches académiques



6

Connaissances et savoirs



Tous les projets sont présentés sur le site de la Fondation :
<http://www.rexelfoundation.com/fr/nos-programmes>

Quelques exemples de soutiens

Étude sur les programmes d'efficacité énergétique en Amérique latine



Rexel et Microsol se sont associés pour étudier les modalités d'adaptation du marché volontaire des crédits carbone dans le but d'améliorer et pérenniser l'accès à l'énergie des populations défavorisées d'Amérique latine. Les conclusions de l'étude confirment qu'il existe une réelle opportunité de déploiement de tels mécanismes, à condition d'assurer une meilleure valorisation du crédit carbone, notamment en intégrant sa dimension de développement économique et social des populations bénéficiaires des projets.

Projet de centrale solaire dans une école



En Chine, la Fondation Rexel s'est associée à Faurecia et l'entreprise sociale Maverlinn sur un projet de centrale solaire pour permettre aux élèves de l'école San Xing Elementary School, située dans la région de Hebei, de bénéficier d'un accès aux nouvelles technologies et à une meilleure information. L'école bénéficie désormais d'une classe informatique et d'une source énergétique gratuite qui garantit à la fois la pérennité de l'installation, la maîtrise des coûts liés à la consommation d'énergie et, surtout, une alimentation propre.

Soutien au développement de méthodes de mesure d'impact social et environnemental



La Fondation Rexel apporte son soutien à Planète d'Entrepreneurs, association spécialisée dans la mesure d'impacts socio-économiques et environnementaux, pour le développement d'un outil ouvert à tous.

Recherche sur la rénovation énergétique des bâtiments



En partenariat avec l'université d'Utrecht aux Pays-Bas, la Fondation a soutenu un projet de recherche dont l'objectif est d'identifier, cartographier et comprendre les freins à la mise en œuvre de stratégies de rénovation énergétique des bâtiments pour les acteurs du secteur.

Une organisation au service de l'engagement sociétal

Outre sa Fondation, le groupe Rexel a mis en place une organisation au service de son engagement sociétal :

Une Charte précise le territoire d'engagement du Groupe et vise à expliquer la démarche et ses principes fondateurs.

Un guide pratique a également été créé à l'attention des filiales, pour leur donner un cadre d'action et de réflexion, leur fournir des conseils et des outils d'aide à la décision.

Au siège du Groupe, **une équipe dédiée** est en charge d'animer la démarche et d'accompagner les filiales dans leurs initiatives sociétales. Chaque année, celles-ci sont invitées à produire un **rapport sur leurs actions solidaires**.

Les collaborateurs versent les centimes de leur salaire pour des projets solidaires

Rexel Développement, le siège du Groupe a proposé à ses collaborateurs de soutenir des projets solidaires à travers un dispositif de don sur salaire.

Dans le cadre de ce partenariat avec l'entreprise sociale microDON, les collaborateurs peuvent choisir d'arrondir chaque mois leur salaire à l'euro inférieur et d'offrir les centimes restants ou plus au projet de leur choix. Rexel Développement abonde à 100% leurs dons.

En 2014, les fonds ainsi collectés ont été reversés à deux projets:

- l'accompagnement de micro-entrepreneurs dans le domaine de l'électricité en France, notamment via des formations et des entretiens avec des experts (projet développé par l'ADIE) ;
- le soutien à un réseau de distributeurs d'équipements électriques et domestiques éco-responsables à destination des populations défavorisées dans les bidonvilles d'Afrique du Sud (projet développé par PlaNetFinance).

Fin 2014, près de 20% des collaborateurs du siège du Groupe participaient à cette initiative.

Communication du groupe Rexel sur nos progrès pour le Pacte Mondial des Nations Unies

Principes du Pacte Mondial	Nos engagements	Nos initiatives et indicateurs
<p>Promouvoir et respecter les droits de l'homme reconnus sur le plan international</p> <p>Refuser d'être complice de violations des droits de l'homme</p>	<ul style="list-style-type: none"> • Guide d'Ethique • Clauses de responsabilité sociale incluses dans les contrats d'achat • Politiques de responsabilité sociale • Charte d'engagement sociétal et Fondation Rexel pour le Progrès Énergétique 	<p>voir p.6</p> <p>voir p.34</p> <p>voir p.27</p> <p>voir p.38</p>
<p>Respecter l'exercice de la liberté d'association et reconnaître le droit à la négociation collective</p> <p>Éliminer toutes les formes de travail forcé et obligatoire</p> <p>Abolir de façon effective le travail des enfants</p> <p>Éliminer la discrimination en matière d'emploi et d'exercice d'une profession</p>	<ul style="list-style-type: none"> • Guide d'Ethique • Clauses de responsabilité sociale incluses dans les contrats d'achat • Politiques de responsabilité sociale 	<p>voir p.6</p> <p>voir p.34</p> <p>voir p.27</p>
<p>Promouvoir une approche prudente des grands problèmes touchant l'environnement</p> <p>Prendre des initiatives en faveur de pratiques environnementales plus responsables</p>	<ul style="list-style-type: none"> • Guide d'Ethique • Clauses environnementales incluses dans les contrats d'achat • Charte pour l'Environnement • Politiques environnementales 	<p>voir p.6</p> <p>voir p.34</p> <p>voir p.18</p> <p>voir p.17</p>
<p>Encourager la mise au point et la diffusion de technologies respectueuses de l'environnement</p>	<ul style="list-style-type: none"> • Charte pour l'Environnement • Projet d'entreprise <i>Energy in Motion</i> • Charte d'engagement sociétal et Fondation Rexel pour le Progrès Énergétique 	<p>voir p.18</p> <p>voir p.12</p> <p>voir p.38</p>
<p>Agir contre la corruption sous toutes ses formes, y compris l'extorsion de fonds et les pots-de-vin</p>	<ul style="list-style-type: none"> • Guide d'Ethique • Politiques de lutte anti-corruption et anti-blanchiment 	<p>voir p.6</p> <p>voir p.7</p>