

# Följ med på resan mot en bättre framtid



VERKSAMHETSBERÄTTELSE 2006



**KPA**  
PENSION



# Innehåll

Vd har ordet	4
Detta är KPA Pension	6
Obekväma sanningar som värmer och kyler	9
Framtiden börjar idag	10
KPA Pension satsar på tåg och träd	11
Kommun med svart bälte i miljöskydd	13
Landstinget som tagit täten	15
Inte vilket bolag som helst	16
Etiska placeringar rätt för läkarpar	19
Starkt rustat för framtiden	20
Ekonomisk femårsöversikt	23
Företagsledning och styrelser	27
Ordlista	28
Kontaktuppgifter	29

# Vd har ordet



– Under 2006 har vi agerat långsiktigt och kraftigt stärkt vår ekonomi, säger Bertil Repfennig, vd i KPA Pension.



## Årets livbolag

KPA Pension valdes för fjärde året i rad till "Årets liv- och fondförsäkringsbolag" av tidningen Affärsvärlden. Vi får de i särklass högsta betygen när det gäller kundnöjdhet, service och bemötande samt anpassning till kundernas verksamhet.

2006 blev klimatfrågans år. Redan i mitten av 1990-talet bad vi våra kunder i kommuner och landsting om råd: Bör vi satsa på ett långsiktigt miljöarbete? Svaret blev ett rungande ja! KPA Pension blev 1998 det första finansiella företaget i Europa som miljöcertifierades enligt ISO 14001. Vi konstaterar stolt att vi har varit en föregångare inom miljöområdet och kan presentera ett enastående bra miljöresultat 2006.

Det gångna året blev ytterligare ett framgångsrikt år och KPA-bolagen stärkte sin ekonomi kraftigt.

## STARK EKONOMISK UTVECKLING

Resultatutvecklingen har varit mycket stark. KPA-bolagens resultat slog rekord och uppgick till 4,7 miljarder kronor (1,1 miljarder 2005). Premieinkomsterna i livbolagen var fortsatt höga under 2006 och nådde 6,4 miljarder kronor (7 miljarder 2005). Samtidigt ökade solvensen kraftigt till 140 procent, den högsta någonsin (125 procent 2005). Det innebär att våra placeringstillgångar överstiger de garanterade ekonomiska åtagandena med 40 procent.

KPA Pensions förvaltade kapital växer snabbt. Tillväxten beror på en stabil kundstock kombinerat med att arbetsgivarna i allt större omfattning löser in pensionsåtaganden. I slutet av 2006 har vi totalt 45 miljarder kronor i förvaltad kapital, vilket är en ökning med nära 5 miljarder kronor jämfört med 2005.

## LÅNGSIKTIGT HÅLLBAR AVKASTNING

Årets avkastning stannade vid 1,6 procent (10,2 procent 2005). Aktiemarknaderna utvecklades starkt under 2006 till skillnad från obligationer som hade motsatt utveckling till följd av stigande räntor. Eftersom långsiktig trygghet har hög prioritet för KPA Pension, består det förvaltade kapitalet till stora delar av placeringar i räntebärande tillgångar, vilka påverkats negativt av ränteuppgången.

Nu har vi skapat en starkare ställning inför framtiden med en betryggande kapitalbas och större handlingsutrymme för våra placeringar. Vi kan successivt öka andelen aktier utan att riskera pensionsspararnas pengar i lågkonjunkturer. Därmed skapar vi en långsiktigt hållbar avkastning.

## ÄVEN SKULDER REDOVISAS

Från och med 2006 marknadsvärderas inte bara bolagets tillgångar utan även skulderna. Det är effekten av Tjänstepensionsdirektivet

som infördes i svensk rätt vid årets början. Det innebär att våra pensionsåtaganden i fortsättningen ska värderas realistiskt, med gällande marknadsränta istället för Finansinspektionens högsta ränta. Direktivet omfattar endast tjänstepensionsförsäkringar. KPA Pension klassificerar från och med den 1 januari 2006 samtliga försäkringar som tjänstepensionsförsäkringar, då andelen privata pensionsförsäkringar endast utgör en mindre del av företagets totala bestånd.

#### SKARPARE KONKURRENS MED FLER AKTÖRER

Konkurrensen hårdnar trots att vi i huvudsak arbetar med kollektivavtalad försäkring. Allt fler aktörer försöker att komma in på våra kärnområden – att försäkra de anställda och att leverera administrativa tjänster till arbetsgivarna inom det kommunala området. Vi har ständigt fokus på att ytterligare öka kvaliteten på våra tjänster och förbättra servicen till kunderna.

#### MÄNNISKA OCH MILJÖ

Det gångna årets klimatdebatt visar att företagen måste ha ett vidare perspektiv. KPA Pension tar ett aktivt samhällsansvar genom tydliga etiska placeringsregler och ett eget framgångsrikt miljöarbete. Våra kunder kan se fram emot en trygg pension där pengarna placeras med omtanke om människa och miljö. Här vill jag också nämna att flera av våra arbetsgivarkunder visar prov på ett imponerande miljöarbete. Exempelvis är Kristianstads kommun och Stockholms läns landsting goda förebilder som förhoppningsvis får efterföljare.

Vi har flyttat huvudkontoret till Södermalm i Stockholm. För såväl kunder som medarbetare ser vi stora fördelar med att vi alla nu sitter samlade i en byggnad.

Till sist vill jag passa på att tacka för medarbetarnas insatser och för kundernas förtroende under året. Tillsammans kommer vi att kunna göra 2007 till ännu ett framgångsrikt år.



Bertil Repfennig, vd KPA Pension

#### Hela avkastningen till pensionstagarna

Som första icke-vinstutdelande försäkringsbolag fördelar KPA Pension avkastningen enligt en ny rättvis metod. Den faktiska avkastningen på tillgångarna, positiv eller negativ, fördelas direkt till kundernas försäkringar varje kvartal. För helåret 2006 fördelades 600 miljoner till dem som sparar i en traditionell pensionsförsäkring. Det motsvarar 1,55 procent (10,17 procent 2005).

#### Anpassning till nytt pensionsavtal

1 januari 2006 infördes ett nytt pensionsavtal för kommun- och landstingsanställda, KAP-KL. Under året har vi genomfört ett omfattande arbete för att systemmässigt och administrativt anpassa hanteringen av pensionsförmåner och tjänster till det nya avtalet samt utbildat kunderna kring de ekonomiska konsekvenserna.

# Detta är KPA Pension

KPA Pension är det ledande pensionsbolaget inom kommunsektorn. Vår profil:

- långsiktigt trygga pensioner och aktivt samhällsansvar,
- enda pensionsbolaget med enbart etiska placeringar, tydliga regler med mänskliga rättigheter och miljö i fokus,
- stor investerare, som aktivt arbetar för att påverka de företag vi är ägare i,
- miljöcertifierat enligt ISO 14001 sedan 1998.

## STOR PENSIONSÅKTÖR

Sedan 1922 har vi administrerat pensioner för anställda i kommunsektorn. Tack vare lång erfarenhet har vi en närmast unik kompetens på området. Idag är vi en stor aktör på den svenska pensionsmarknaden med en stark ställning hos framför allt arbetsgivare inom kommunsektorn. Kunderna finns i kommuner, landsting, regioner, kommunalförbund, kommunförbund och kommunala företag. Idag har vi cirka tusen arbetsgivare och över en miljon anställda som kunder.

## NYA OCH FÖRLÄNGDA AVTAL

Förtroendet för KPA Pension som leverantör av pensionstjänster är fortsatt mycket stort. 2006 upphandlade var tredje kommun och landsting efter att avtalen gått ut. Trots ökad konkurrens med pressade priser på administrationstjänster valde hela 77 procent att förnya eller förlänga avtalen med KPA Pension. Unik kompetens, ett rikt utbud av konsulttjänster och skräddarsydda utbildningar tillsammans med kundanpassade onlinesystem gör oss till en stark pensionspartner.

## RIKT PRODUKTUTBUD

Vår huvudinriktning är produkter inom pensions- och livförsäkring, kapitalförvaltning samt pensionsadministrativa tjänster. De senaste åren har efterfrågan på konsulttjänster ökat markant, däribland individuell pensionsrådgivning och skräddarsydda utbildningar. Tjänsterna är två av de mervärden som idag särskiljer oss från konkurrenterna.

KPA Pensions roll för försäkring inom tjänstepensionsavtalet KAP-KL är central. Här väljer arbetstagaren själv hur den individuella delen av tjänstepensionen placeras. Våra försäkringar och fonder går även att teckna för privat sparande – som traditionell pensions-

### Affärsidé

Med bra service, unik kompetens och god avkastning erbjuder KPA Pension kundanpassade pensions- och försäkringslösningar till kommunsektorn. KPA Pension kombinerar trygga pensioner med ett aktivt samhällsansvar.

### Låga driftskostnader

Tack vare våra låga driftskostnader har KPA Pension en av branschens lägsta avgifter på pensionsförsäkringar. Driftskostnadsprocenten, som visar hur stor andel av premierna som går till att täcka våra omkostnader, var 4,1 procent (4,0 procent 2005), vilken är bland de lägsta i branschen.

### Marknadsledande inom kommunsektorn

Trots den allt skarpare konkurrensen är KPA Pension fortfarande marknadsledare på pensionsområdet i kommunsektorn. Vi administrerar pensioner åt drygt 80 procent av Sveriges kommuner och åt samtliga landsting.

försäkring, fondförsäkring eller direkt fondsparande, alla med etisk inriktning.

### STOR KUNDTILLSTRÖMNING

900 000 personer har den individuella delen av sin tjänstepension placerad i KPA Pension och drygt en miljon har sin tjänstegrupplivförsäkring hos oss. Det aktiva kundbeståndet har ökat med 50 000 individer från 2004 fram till slutet av 2006.

### STARKA ÄGARE

KPA Pension ägs till 60 procent av Folksam och till 40 procent av Sveriges Kommuner och Landsting, genom Förenade Kommunföretag AB.

Flera bolag med olika inriktning ryms i varumärket KPA Pension.

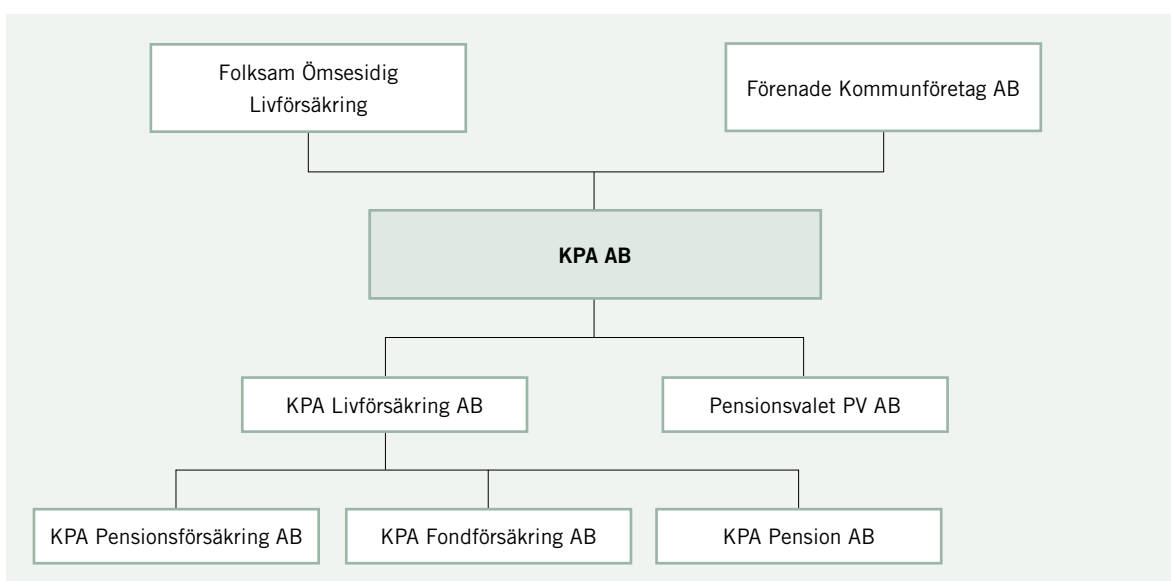
**KPA Livförsäkring AB** är försäkringsgivare för den kommunala tjänstegrupplivförsäkringen som regleras i kollektivavtal.

**KPA Pensionsförsäkring AB** erbjuder traditionell pensionsförsäkring till anställda och arbetsgivare.

**KPA Fondförsäkring AB** erbjuder fondförsäkring till anställda och arbetsgivare.

**KPA Pension AB** erbjuder administrativa tjänster för arbetsgivarnas tjänstepensionsåtaganden och konsult- och utbildningstjänster.

**Pensionsvalet PV AB** administrerar pensionsvalen för den individuellt placerade delen av tjänstepensionen.





2006 blev klimatfrågornas år men för KPA Pension började det redan 1998. Då miljöcertifierades vi enligt ISO 14001, som det första finansiella företaget i Europa. Idag blundar ingen längre för att klimatfrågan är vår tids allvarligaste miljöhot.



# Obekväma sanningar som värmer och kylv

Det blir varmare på jorden. Klimatforskarna är numera överens om att människan har påverkat jordens klimat. Och det är människans utsläpp av koldioxid och andra växthusgaser som påverkar klimatet. FNs klimatexperter befarar att jordens medeltemperatur i värsta fall kan komma att öka med nära sex grader de närmaste 100 åren.

Utan att darra på manschetten vågar vi påstå att 2006 blev klimatfrågornas år. Några händelser under året som gav bränsle åt debatten:

Filmen "En obekväm sanning" gjord av den förre amerikanske vicepresidenten Al Gore visades på biograferna runt om i världen. I bildspel visar han hur glaciärerna på Grönland, Himalaya och Kilimanjaro håller på att smälta bort. Smältvattnet hotar i sin tur att ändra strömmarna i världshaven.

Nicholas Stern, som arbetar på uppdrag av den brittiska regeringen, betonade i en omtalad rapport att det behövs mycket radikala åtgärder för att stoppa växthuseffekten. För att "stabilisera" växthuseffekten behöver de globala utsläppen minska med omkring 25 procent till år 2050. Annars kommer klimatförändringarna i framtiden att sluka 5-20 procent av världens BNP.

Även Sverige kan råka mycket illa ut, visade Klimat- och sårbarhetsutredningen. Utredningen studerar hur Mälaren och Väneren ska kunna skyddas mot översvämningar i framtiden och att det i Stockholm finns en risk för att järnvägstunnlar och tunnelbanan kommer att vattenfyllas om vattennivån stiger.

## KPA PENSION PÅ RÄTT SPÅR SEDAN 1998

Redan i mitten av 1990-talet bad vi våra kunder i kommuner och landsting om råd: Bör vi satsa på ett långsiktigt miljöarbete? Svaret var ett rungande ja! Redan då beslöt vi oss för att arbeta under devisen "En bättre framtid för människa och miljö". KPA Pension miljöcertifierades enligt ISO 14001, som första finansiella företag i Europa. Året var 1998. Idag blundar ingen längre för att klimatfrågan är vår tids allvarligaste miljöhot.

Vårt eget miljöarbete är rena framgångssagan: KPA Pension sänkte sitt eget utsläpp av koldioxid med 51 procent under åren 1998-2006. Samtidigt ökade antalet anställda med 38 procent.

Källor: Naturvårdsverket. An Inconvenient Truth. Sternrapporten/Svd. Klimat- och sårbarhetsutredningen – SOU. IPCC 070202

### Våra kunder gillar vår inriktning

- 97 procent av KPA Pensions kunder anser att det är viktigt att engagera sig i miljöfrågor och mänskliga rättigheter.
- Nära tre av fyra av KPA Pensions kunder vill att vi tar hänsyn till miljö och mänskliga rättigheter när deras pensionspengar ska placeras.
- Åtta av tio 70-talister tycker att det är viktigt att deras pensionspengar placeras för en bättre miljö.

(Ipsos-Eureka april 2005. Kundundersökning sept 2006.)

### Växthuseffekten

Koldioxid och andra växthusgaser finns naturligt i jordens atmosfär. Utan den skulle det vara nästan 35 grader kallare på jordytan. Människans utsläpp av koldioxid förstärker den naturliga växthuseffekten och håller kvar värmen kring jorden. Jordens medeltemperatur kommer att öka med närmare sex grader de närmaste 100 åren, säger FNs klimatexperter.

(Naturvårdsverket)

### Sex ton koldioxid per svensk

Sverige släpper ut relativt lite koldioxid jämfört med andra i-länder, men mer än utvecklingsländerna. Utsläppen av koldioxid motsvarar cirka sex ton per svensk och år.

Länder som USA, Kanada och Australien har utsläpp på cirka 20 ton koldioxid per person.

(Naturvårdsverket)

# Framtiden börjar idag

Pensioner handlar om framtiden. KPA Pensions aktiva samhällsansvar handlar inte bara om miljön. Etiska placeringar, samhällsengagemang och extern bolagsstyrning är också viktiga delar. Framtidsfrågorna är oerhört viktiga, både för oss och för våra kunder.

## ETISKA PLACERINGAR

Våra påverkande placeringskriterier handlar om mänskliga rättigheter, miljö och korruption. Vi vill att företag, som vi investerar i, ska ta ett större ansvar för dessa frågor och försöker därför på olika sätt påverka dem till det.

Vi har också uteslutande kriterier, vilket innebär att vi inte placerar pengar i företag som sysslar med vapen, tobak, alkohol och kommersiell spelverksamhet.

## KORRUPTIONSKRITERIET NYTT

Korruption har blivit ett allt mer uppmärksammat problem i den globala ekonomin. Konkurrensen sätts ur spel, tillväxten hämmas och den sociala utvecklingen bromsas. Därför har flera internationella organ, bland annat FNs Global Compact, utarbetat ett antal principer för mänskliga rättigheter, arbetsvillkor, miljö och korruption. Som anslutet företag i Global Compact har vi accepterat att följa principerna. I september 2006 tog KPA Pension ett beslut att införa ett nytt etiskt kriterium mot korruption.

## EXTERN BOLAGSSTYRNING

Som ägare har vi möjlighet att påverka de företag vi placerar i. Syftet är att tillvarata kundernas intressen i ägarfrågor, både för att ge ökad avkastning och för att bidra till en långsiktigt hållbar framtid.

Vi utvärderar kontinuerligt befintliga innehav och potentiella investeringar. Ett innehav säljs om det, trots vår aktiva påverkan, inte längre är godkänt enligt KPA Pensions etiska regler.

Vi röstar på bolagsstämmor och tar ställning för förslag som innebär att företag respekterar mänskliga rättigheter och skyddar miljön.

### Vi röstar på bolagsstämmor

KPA Pension utövar sitt inflytande på utländska bolagsstämmor. Här tar vi ställning till förslag som innebär att företagen respekterar mänskliga rättigheter och skyddar miljön. Systemet kallas för "Proxy voting system". Röstning sker i förväg via post, Internet, telefon eller personlig närvaro. De olika förslag som har kommit inför bolagsstämman innehåller en lista på de frågor som kommer att vara föremål för omröstning på bolagsstämman. Text val av styrelsemedlemmar och revisor samt vissa ersättningsfrågor.

### Dessutom:

- Som experter från den finansiella sektorn ingår KPA Pension i det internationella ISO 26000-projektet för att ta fram gemensamma riktlinjer för socialt ansvarstagande.
- Vi har skrivit på UNEP, FNs uttalande om miljöåtagande för försäkringsbolag och finansiella företag.

### Nytt kriterium mot korruption:

KPA Pension ska genom sina placeringar aktivt påverka företag att systematiskt förebygga alla former av mutor och bestickningar i sina affärsrelationer.

# KPA Pension satsar på tåg och träd

Rolf Wikander, miljöchef på KPA Pension, håller en femcentiliters bensinflaska i handen.

– Om du håller det här i tanken på din bil, så kan du köra 500 meter. Koldioxiden du då släpper ut, motsvarar den mängd du orsakar när du åker med ett X2000-tåg till Göteborg – inte en gång utan sjutton gånger. Att ta tåget är det mest miljövänliga sätt du kan resa på!

Rolf Wikander har all anledning att vara nöjd med miljöresultatet 2006, för det är i särklass bra. Genom att ta tåg i stället för bil och använda fjärrvärme och fjärrkyla har KPA Pension lyckats halvera sitt utsläpp av koldioxid under åren 1998-2006. Samtidigt ökade antalet anställda med 38 procent.

– KPA Pensions miljöprestanda 2006 är helt enkelt enastående bra. Aldrig tidigare har vi redovisat ett så bra resultat. Dessutom sparar vi minst 2 miljoner kronor per år på vårt miljöarbete.

Men KPA Pension har kunder från Ystad till Haparanda och ibland är tåget en praktisk omöjlighet när vi ska besöka våra kunder. Rolf Wikander berättar att en övergång till miljöbilar sker i rask takt. KPA Pension har två tjänstebilar och 30 förmånsbilar varav 75 procent drivs med etanol, biogas eller el.

## SKA BÖRJA KÖPA UTSLÄPPSRÄTTIGHETER

KPA Pension är i praktiken klimatneutralt sedan 2000, vilket betyder att vi minskar koldioxidutsläppet i världen med samma mängd som vi släpper ut. Genom KPA Pensions stöd till Vi-skogen i Afrika kompenseras det egna utsläppet med god marginal. Och 2007 kommer vi även att börja köpa utsläppsrätter, berättar Rolf Wikander.

## INVESTERAR I FÖRNYBAR ENERGIPRODUKTION

I mars 2006 beslutade styrelsen för KPA AB att avskaffa det tidigare förbudet att investera i kol, olja, naturgas och uran. Men det betyder ingalunda att det är fritt fram att investera i fossila bränslen. Syftet är att KPA Pension ska stödja de energibolag som aktivt arbetar med hållbarhetsfrågorna. Rolf Wikander berättar att KPA Pension vid årsskiftet 2006/2007 har investeringar i 14 energibolag.

– Energisektorn är enormt viktig när det gäller faktisk miljöpåverkan. Nu investerar vi i de bästa bolagen, som ger KPA Pension en bra kapitalavkastning, och som aktivt arbetar med att utveckla förnybar energiproduktion.



– På den här bensinen kör du 500 meter. Med tåg kommer du till Göteborg 17 gånger, omräknat i koldioxidutsläpp, säger Rolf Wikander, miljöchef KPA Pension.

### KPA Pensions miljöresultat 1998–2006

Antal anställda	+ 38 %
Totalt utsläpp av koldioxid	– 51 %
Elförbrukning	– 20 %
Fjärrvärme	– 23 %
Pappersförbrukning	– 13 %
Tjänsteresor	– 11 %
Vatten	– 30 %



Hans Eliasson, chef för miljö- och hälsoskyddskontoret i Kristianstad, tror att kommunens miljöframgångar beror på det breda engagemang som finns ute på de olika förvaltningarna.

# Kommun med svart bälte i miljöskydd

Hans Eliasson är chef för miljö- och hälsoskyddskontoret i Kristianstads kommun. Han har arbetat kommunalt, regionalt, åt Socialstyrelsen och har med tiden blivit en veteran i miljöbranschen. – Jag har sålt miljö- och hälsoskydd i 40 år och kan jämföra mig själv med en ”väskedängare” i många avseenden.

Det produceras mycket livsmedel i Kristianstad. Man har skapat en egen logotyp ”Spirit of food” som marknadsför kommunen som en medelpunkt för livsmedel, mat och dryck.

Kristianstad är också en föregångare inom miljöområdet. På hyllan i kommunhuset står flera priser, bland annat ”miljöbilsbästa kommun 2004” och ”bästa klimatkommun 2005”. Vad är hemligheten bakom framgångarna?

## VINNER INVÅNARNAS FÖRTROENDE

Hans Eliasson anser att det beror på kommunens uttänkta strategier och bredden på miljöarbetet – ute på förvaltningarna finns gott om engagerade medarbetare. Miljöavdelningen brukar åka ut på ”miljöfika” till olika företag, exempelvis bilföretag. Företaget får bjuda på kaffe och fralla och berätta om sitt miljöarbete.

Men det kan lätt uppstå ett glapp mellan miljöarbetarnas och kommuninvånarnas syn på miljöfrågor. För att få med alla på tåget gäller det att ha en positiv grundsyn. Ibland ordnar kommunen föreläsningar och på så sätt skapas en krets av engagerade människor. – Det handlar om förtroende. Vi är inte betjänta av fanatism, det skrämmer bort folk.

## BONUS VID KÖP AV MILJÖBILAR

Miljömålet framför alla andra är att få bort fossilbaserat bränsle i kommunen. Att ersätta bensinen är den största miljövinsten och i Kristianstad går det numera att tanka bilen med biogas på två ställen. Dessutom får Kristianstadsbon 30 procent av merkostnaden i bidrag om han köper en miljöbil. Det kan bli hela 10 000-20 000 kronor i bidrag från kommunen. Ett visst motstånd finns bland invånarna, som frågar sig var de ska tanka när de åker till Göteborg.

Hans Eliasson känner en samhörighet med KPA Pension eftersom pensionsbolaget liksom han själv arbetar med ”överlevnadsfrågor”. – Pensionen är till för att man ska få njuta livets otium. Den handlar om framtiden, och är viktig både för barn och pensionärer.

”Vi är inte betjänta av miljöfanatism, det skrämmer bort folk”.

Hans Eliasson, chef på miljö- och hälsoskyddskontoret i Kristianstad.

### Goda miljöidéer i Kristianstad:

- En kommunal bilpool med ett tjugotal tjänstebilar drivs med biogas.
- Biogas framställs i en av landets största biogasanläggningar samt avleds från den nedlagda soptippen. Gasen går att tanka på två ställen.
- Skolorna värms upp med pellets och flis.
- Ett biobränsleeldat fjärrvärmeverk har ersatt nästan all oljeeldning i den centrala tätorten.
- Miljöutsläppet från industrin har reducerats, trä och metall lackeras utan lösningsmedel.
- Ett bostadsområde från 70-talet har rustats upp med miljövänliga lösningar.
- En genomtänkt infrastruktur för cykelbanor har byggts.



Stockholms läns landsting upphandlar varor och tjänster för 30 miljarder kronor varje år. Som upphandlingscontroller ställer Johan Böhlin hårda krav på leverantörerna för att de ska utveckla nya miljövänliga alternativ.

# Landstinget som tagit täten

Johan Böhlin, upphandlingscontroller på miljöavdelningen, är stolt. Stockholms läns landsting är det enda landstinget i Sverige som är helt certifierat enligt ISO 14001.

– Vi springer i täten och har kommit bland de längsta på området, till exempel genom att endast upphandla miljöbilar i det nya fordonsavtalet.

Här finns ett systemskap med KPA Pension som var det första finansiella bolag i Europa som miljöcertifierades.

## EFFEKTIVT UPPHANDLINGSVERKTYG

Varje år upphandlar landstinget varor och tjänster för hela 30 miljarder kronor. Det är Johan Böhlins jobb att miljögranska de upphandlingar som görs på den centrala upphandlingsavdelningen och som är viktiga ur miljösynpunkt. Det gäller att ställa tuffa krav och sedan följa upp dem. På så sätt är upphandlingsverktyget väldigt effektivt, säger Johan Böhlin. Han sätter press på leverantörerna så att de hela tiden utvecklar nya miljövänliga alternativ.

Koldioxidutsläppen är den största miljöboven. Numera körs varanda buss i Stockholms innerstad på biogas eller etanol och snart kommer bussarna att köras på biologiskt bränsle även i förorterna.

Och all spårtrafik i Stockholm, pendeltågen, tunnelbanan och lokaltåg som t ex Roslagsbanan drivs med el. Elen som landstinget upphandlar är i sin tur producerad med förnyelsebara energikällor: vatten, vindkraft eller biologiska bränslen.

## BILAR DRIVNA MED VÄTGAS IDEALET

Bara i Peking tillkommer det varje vecka 10 000 nya bilar som körs med fossilt bränsle. Ändå är Johan Böhlin optimistisk inför framtiden. EU är på väg att höja ribban, som lades i Kyotoavtalet, för att minska koldioxidutsläppen med minst 20 procent till 2020. Eller mer om EU får resten av världen med sig.

Samtidigt har bilindustrin inom en snar framtid ett starkt ekonomiskt incitament att ta fram bilar drivna med vätgas. Tusentals bilar testas redan idag med denna teknik men som än så länge är väldigt dyr.

– Men framåt 2020 tror experterna på en billigare prislapp. Tänk bara på vad platta teveapparater kostade för några år sedan. Idag finns de i många svenskers vardagsrum.

”Upphandlingsverktyget är väldigt effektivt. Inget som skadar miljön får komma in i verksamheten.”

Johan Böhlin, upphandlingscontroller  
Stockholms läns landsting.

### Johan Böhlins priolista

Här ställs de hårdaste miljökraven när landstinget upphandlar varor och tjänster:

1. Bilar
2. Läkemedel
3. Förbrukningsmaterial
4. Vårdtjänster
5. Telefoni
6. Risk- och kemiavfall

### Visste du detta om lokaltrafiken i Stockholm?

- Varje dag reser 600 000 personer med kollektivtrafiken.
- Tågtrafiken inom Stockholms län motsvarar ca 70 procent av tågtrafiken i hela Sverige.
- Lokaltrafiken (SL) har världens största flotta av etanolbussar med närmare 400 bussar.

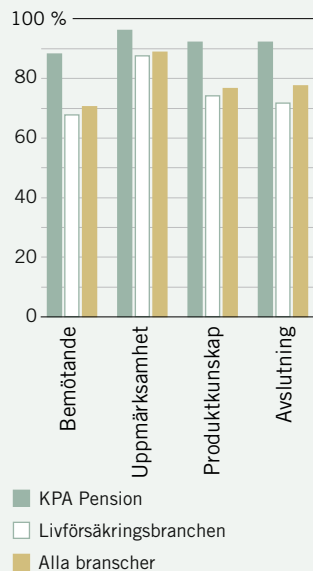
### Landstingets miljövision

Landstinget tillhandhåller hälso- och sjukvård, tandvård samt kollektivtrafik på ett sådan sätt att invånarnas hälsa och livsmiljö gynnas. Landstinget bidrar till en ekologiskt hållbar utveckling av Stockholmsregionen, med bevarande av sin rika miljö.

(Miljöpolitiskt program för Stockholms läns landsting 2007-2011)

# Inte vilket bolag som helst

KPA Pension i topp i alla grenar



KPA Kundservice får högsta betyg i alla grenar när egenskaper som bemötande, uppmärksamhet, produktkunskap och avslutning bedöms enligt Bright Index.

## 70-talisten på tapeten



KPA Pensions rapport avslöjar att 70-talisterna i kommun och landsting är pessimistiska, men också realistiska, om sin framtida pension.

Inte mindre än 900 000 anställda har den individuella delen av tjänstepensionen placerad i KPA Pension. Över en miljon anställda har sin grupplivförsäkring i KPA Pension. Varje månad betalar vi ut pensionen till över 320 000 pensionärer. För våra kunder är vi inte vilket pensionsbolag som helst – vi är pensionsbolaget som kombinerar långsiktig trygghet med ett aktivt samhällsansvar.

## KUNDSERVICE STJÄRNAN I KLASSEN

För de flesta av våra kunder innebär mötet med Kundservice den personliga kontakten med KPA Pension. Under 2006 svarade Kundservice på närmare 50 000 telefonsamtal.

KPA Pension fick toppbetyg när 70 företags kundservice undersöktes av Bright Verksamhetsutveckling under hösten. Syftet med undersökningen var att få en uppfattning om hur KPA Pensions Kundservice fungerar i relation till branschen.

Undersökningen visar att KPA Pension är klart bäst på att svara på samtal från kunder. Bland annat bedömdes bemötande, uppmärksamhet, produktkunskap och avslutning. Samtliga företag fick ett stort antal anonyma samtal, så kallade mystery calls. KPA Pension fick högsta betyg i alla grenar och toppade därmed rankingen, både bland de fem livförsäkringsbolagen som deltog och totalt sett.

## NY RAPPORT OM 70-TALISTERNAS PENSIONER

Högst 60 procent av lönen i pension. Det förväntar sig 70-talisterna i kommun och landsting. Men bara en av tio klarar sig på det. De flesta behöver minst 80 procent av sin nuvarande lön. Ekvationen går inte ihop, visade KPA Pensions pensionsrapport i november 2006.

KPA Pensions nya pensionsrapport avslöjar att 70-talisterna i kommun och landsting är pessimistiska om sin framtida pension, men också synnerligen realistiska.

70-talisternas pensioner kommer mycket riktigt att ligga mellan 50-60 procent av lönen, om de inte sparar privat. Det visar nya beräkningar, som gjorts av professor Lennart Flood, Handelshögskolan i Göteborg, på uppdrag av KPA Pension.

Lennart Flood har jämfört pensionen med lönen åren före pensioneringen, då den ekonomiska standarden är som högst för de flesta. Försäkringskassan däremot utgår från hela livslönen, där låga inkomstlöner finns med.



## VIKTIGT ATT HA KUNSKAP OM PENSIONEN

Under året har KPA Pension varit ute på närmare 100 informations-träffar riktade till de anställda. Informationen har väckt ett behov av att vilja veta mer – vad betyder det här just för min pension? KPA Pension möter ett växande intresse från landets arbetsgivare i kommunsektorn av att kunna erbjuda pensionsrådgivning.

Rådgivningen kan se ut på olika sätt. Den kan vända sig till chefer, till utvalda grupper eller till alla anställda. Tillsammans tittar vi på hur pensionen ser ut i dagsläget, vilka individuella val som kan göras och på vilka sätt den kan förstärkas till exempel med löneväxling eller privat pensionssparande.

I Sundsvalls kommun fick 400 chefer erbjudande om personlig pensionsrådgivning vilket gav mersmak. Som ringar på vattnet spred sig intresset för KPA Pensions expertråd. Nu ska 7 000 anställda erbjudas möjligheten att se över sin egen pensionssituation.

KPA Pensions pensionsrådgivningar skapar ett mervärde, genom att arbetsgivaren kan erbjuda service utöver det vanliga, och förbättrar möjligheterna att konkurrera om attraktiv arbetskraft.

## VAD FÅR JAG I PENSION? – NY PENSIONSPROGNOS GER SVAR DIREKT

Den vanligaste frågan till Kundservice är ”vad får jag i pension?”. De anställda har sedan länge efterlyst enkel och tydlig information om sin tjänstepension.

När årets pensionsprognoser skickades ut i december, tog vi fasta på kundernas önskemål och behov. Svaret på frågan ”vad får jag i pension?”, ges redan på förstasidan. Samtidigt har fakta, avtalstexter och detaljer skalats bort för att göra det så enkelt som möjligt för våra kunder.

Sammanlagt skickade KPA Pension ut 530 000 prognoser ut till dem med pension enligt avtalen KAP-KL och PFA.

Den nya prognosen har tagits väl emot av de anställda, visar en kundundersökning som vi lät göra i anslutning till utskicket.

”När jag blir pensionär vill jag resa och sova”.

Läkare

”När jag blir pensionär ska jag gunga gungstol och byta löständer med min älskling”.

Förskollärare



Nu kommer KPA Pensions pensionsprognos i ”det gröna kuvertet”. Många svenskar har redan vant sig vid att få besked om den allmänna pensionen i ”det orange kuvertet”.



Evi Kosma och Nikos Lazarinis från Grekland arbetar vid Sundsvalls sjukhus. Båda två har sin tjänstepension placerad i KPA Pension och är nöjda med att deras pensionspengar gör nytta fram tills de själva ska gå i pension.

# Etiska placeringar rätt för läkarpar

Läkarparet Evi Kosma och Nikos Lazarinis, ST-läkare på Sundsvalls sjukhus, har valt att placera sin tjänstepension etiskt.

– När vi hörde talas om KPA Pension kändes det helt rätt med etiska placeringar. Det är skönt att veta var pengarna investeras och att de satsas på hälsa och miljö, säger läkarparet.

Evi Kosma och Nikos Lazarinis, båda från Grekland, gör sin specialisttjänstgöring vid Barnkliniken respektive Lungkliniken på Sundsvalls sjukhus i Landstinget Västernorrland.

Båda två trivs bra på jobbet. För Evi Kosmas del känns det extra bra när hon träffar barn som kommer på återbesök efter att de har blivit friska.

– När ett barn utbrister ”du är världens bästa läkare” då känns det ända in i själen. Det är ett kvitto på att det man gör har effekt och ger resultat, säger Evi Kosma.

## HAR AKTIVT PLACERAT SIN TJÄNSTEPENSION

Eftersom inte någon av dem visste hur pensionssystemet fungerar i Sverige fick de råd och information av en god vän. Han förklarade att den anställde själv får placera en del av sin tjänstepension och även vad som är viktigt att tänka på vid val av pensionsbolag. Både Evi Kosma och Nikos Lazarinis har placerat sin tjänstepension i KPA Pension och är nöjda med att veta att deras pensionspengar gör nytta fram tills den dag de själva går i pension.

Evi Kosma tycker att svenskar är duktiga på att tänka ekologiskt och på att återvinna. Det är först nu som de själva har lärt sig att slänga batterierna på rätt plats och inte direkt i soppåsen. Dessutom är luften renare i Sverige än i Grekland. De tycker båda att det är oroande med den globala uppvärmningen och hoten mot vår miljö.

– Grekland håller på att bli Sahara. Och se på Sverige, här kom snön först i januari, poängterar Evi Kosma.

## KOMBINERA ARBETE OCH FAMILJ I SVERIGE

Båda två trivs i Sverige men de kan inte sia om hur framtiden ser ut. Vågskaalen slår över till Sverige när det gäller att kombinera arbete och familj. Här finns dagis och pappaledighet, något som inte finns i Grekland. Tre gånger per år åker paret hem till Grekland. I år har en av resorna ett alldeles speciellt ändamål. Nikos Lazarinis och Evi Kosma ska gifta sig i september.

”Svenskar är duktiga på att tänka ekologiskt och slänga batterierna på rätt plats.”

Evi Kosma, läkare  
Landstinget Västernorrland

# Starkt rustat för framtiden

KPA Pension går starkt ur 2006. Bolagsgruppens vinst uppgick till 4,7 miljarder kronor, jämfört med 1,1 miljard kronor 2005. Samtidigt ökade solvensen till 140 procent, den högsta någonsin.

## HÖGA PREMIEINKOMSTER

Premieinkomsterna i KPA Pensions livbolag var fortsatt höga under 2006, 6 397 miljoner kronor (6 990 miljoner 2005).

Varje år får 100 000 anställda välja försäringsgivare för sin individuella del inom tjänstepensionsavtalet KAP-KL. KPA Pensionsförsäkring AB fick genom detta val drygt 80 000 nya pensions-sparare under 2006. Totalt förvaltar KPA Pensionsförsäkring AB pensionsmedel för 1 miljon personer. I KPA Fondförsäkring AB är antalet pensions-sparare 58 000 personer, varav de flesta inom pensionsavtalet KAP-KL.

Tack vare starkt ekonomi i KPA Livförsäkring AB har premien för TGL-KL sänkts från 0,5 procent av lönesumman till 0,4 procent från och med 1 januari 2006.

## FÖRVALTAT KAPITAL VÄXER SNABBT

KPA Pension är ett relativt ungt bolag inom försäkring. Premieinkomsterna överstiger vida pensionsutbetalningarna. Därför växer förvaltad kapital snabbt, till fördel för pensions-spararna. Vid utgången av 2006 förvaltades 37 miljarder kronor i KPA Pensionsförsäkring AB vilket är en ökning med nära 5 miljarder kronor jämfört med 2005. I KPA Fondförsäkring AB förvaltades 3,2 miljarder kronor. Totalt förvaltar KPA Pension drygt 45 miljarder kronor.

## TRADITIONELL PENSIONS-FÖRSÄKRING

Aktiemarknaderna hade en bra utveckling under 2006. I genomsnitt steg världens börser med mer än 13 procent i lokala valutor men 12 procentenheter lägre för en svensk investerare, på grund av valutakursutvecklingen. Stockholmsbörsen överträffade genomsnittet och steg med över 24 procent. Till nackdel för KPA Pension fick obligationspriserna en motsatt utveckling när räntorna steg. Räntan på en 10-årig svensk statsobligation ökade med 0,5 procentenheter.

Årets avkastning blev 583 (2 863) miljoner kronor, vilket motsvarar 1,6 (10,2) procent. Avkastningen tyngs av de räntebärande



tillgångarnas låga avkastning. För åren 2001-2006 ligger KPA Pensionsförsäkring ABs avkastning väl i nivå med de högsta i branschen. Vid årsskiftet uppgick aktieexponeringen till 31 procent, en ökning med 7 procentenheter tack vare bolagets goda ekonomiska utveckling. Sedan 2001 har aktieandelen fördubblats.

KPA Pensionsförsäkring AB är ett ungt bolag och måste därför ha en försiktig profil i sin placeringsportfölj för att uppfylla reglerna för försäkringsbolagens ekonomiska styrka. Det innebär att andelen räntebärande papper ännu är förhållandevis hög. Vi har emellertid stärkt vår ekonomiska ställning med en betryggande kapitalbas och har större handlingsutrymme för våra placeringar i framtiden.

#### HELA AVKASTNINGEN TILL PENSIONSTAGARNA

KPA Pensionsförsäkring AB var bland de första försäkringsbolagen att införa en ny metod för fördelning av avkastningen som baseras på den faktiska avkastningen under senaste kvartalet. Vi bygger inte upp någon buffert och därför gynnas inte någon sparare på någon annans bekostnad. Det finns inte heller någon risk för att KPA Pension sänker värdet på pensionskapitalet för förändringar som inträffat under tidigare perioder. För helåret 2006 innebär det att 1,55 procent fördelades (10,17 procent 2005).

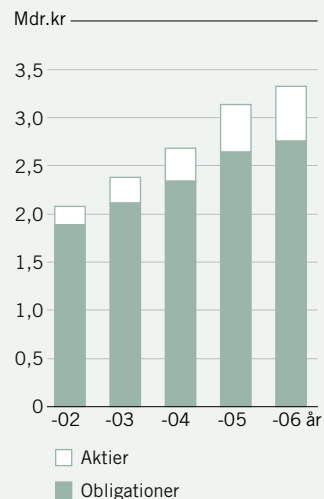
#### BRA AVKASTNING FÖR FONDERNA

2006 blev den genomsnittliga avkastningen 13,3 (25,5) procent för fonderna. För Etisk Aktiefond blev avkastningen 17,0 (32,7) procent. Fonden har en genomsnittlig avkastning under tre år på 20 procent. De övriga fonderna som erbjuds är Etisk Blandfond 1, Etisk Blandfond 2 och Räntefond. Blandfond 2 placerar vardera en tredjedel i svenska räntebärande papper, utländska aktier och svenska aktier. I Blandfond 1 är andelen räntebärande papper högre och andelen utländska aktier lägre. I den rating som görs av Morningstar får alla KPA Pensions fonder fyra stjärnor, vilket innebär att fonderna har utvecklats bättre än genomsnittet för liknande fonder.

#### LÅGA DRIFTSKOSTNADER GER LÅGA AVGIFTER

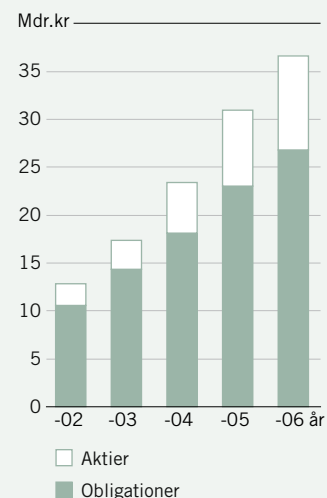
Tack var låga driftskostnader har KPA Pension en av branschens lägsta avgifter på pensionsförsäkringar. Driftskostnadsprocenten i KPA

#### Förvaltad kapital i livförsäkringsbolaget



KPA Livförsäkring ABs placeringstillgångar investeras till övervägande del i obligationer.

#### Förvaltad kapital för traditionell försäkring

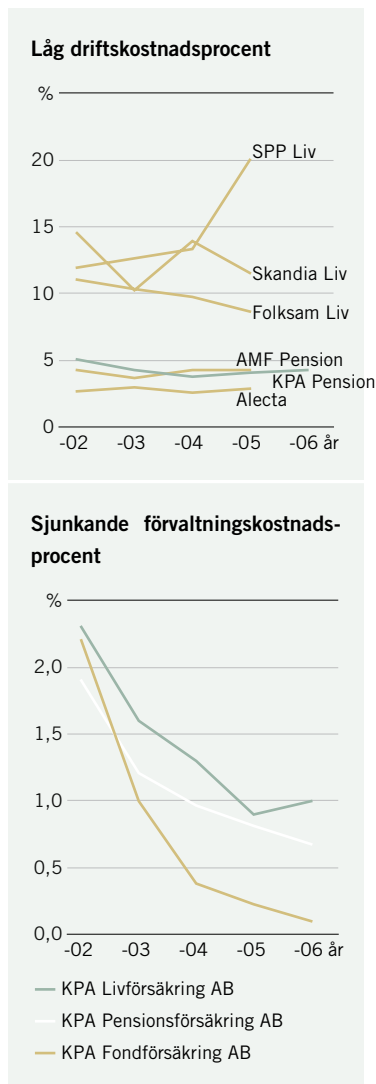


KPA Pensionsförsäkring ABs placeringstillgångar klarar svängningarna på börsen.

Pensionsförsäkring AB, som visar hur stor andel av premieinkomsterna som går till att täcka våra driftskostnader, var 4,1 (4,0) procent – bland de bästa i branschen.

#### STABIL EKONOMI

Resultatet på 4,5 miljarder kronor var rekord för KPA Pensionsförsäkring AB och bidrog till kraftigt förbättrad solvens. Solvens är måttet på ett försäkringsbolags förmåga att infria garanterade pensionsåtaganden. Solvenskvoten är nu 8,8 (5,5) i KPA Pensionsförsäkring AB. Det betyder att vi har ett överskott på 9,4 miljarder kronor för att parera eventuella marknadsnedgångar. Sedan 2001 har solvenskvoten blivit fem gånger högre. Solvensgraden uppgår till 140 (131) procent. Det innebär att placeringstillgångarna överstiger de garanterade åtagandena med 40 procent. Med dessa goda siffror står vi rustade för framtiden och har en god handlingsfrihet för placeringarna, till fördel för pensionsspararna.



#### FÖRÄNDRADE REDOVISNINGSPRINCIPER

Tjänstepensionsdirektivet gäller från den 1 januari 2006. Högsta räntan, för diskontering av framtida pensionsförmån, har ersatts med riskfri marknadsränta. Det har medfört lägre avsättning för det garanterade pensionsåtagandet på 0,4 miljarder kronor i KPA Pensionsförsäkring AB. Även 2005 års siffror har räknats om, vilket medförde 2,1 miljarder kronor lägre garanterat åtagande per 1 januari 2005. Övergången till marknadsränta och ränteutvecklingen under 2006 är viktiga anledningar till det kraftigt förbättrade resultatet, då det har påverkat värderingen av de försäkringstekniska avsättningarna.

KPA-gruppen ska börja tillämpa lagbegränsad IFRS från 1 januari 2007. Övergång till de nya redovisningsreglerna beräknas innebära att det ingående egna kapitalet 2007 minskas med 8 miljoner kronor i KPA Pensionsförsäkring AB. I KPA AB innebär övergången en ökning av det ingående egna kapitalet med 52 miljoner kronor. För KPA Fondförsäkring AB innebär övergången ingen förändring av eget kapital men inbetalningar till och utbetalning från finansiell del av försäkringsavtalen, merparten av likvidflödet, redovisas som en förändring via balansräkningen. Tidigare har det redovisats som premieinkomst respektive försäkringsersättning.

# Ekonomisk femårsöversikt

VERKSAMHETEN I SIFFROR (tkr)	2006	2005	2004	2003	2002
<b>Premieinkomster</b>					
KPA Livförsäkring AB	554 664	675 311	653 229	617 938	474 974
KPA Pensionsförsäkring AB	5 468 856	5 860 062	5 583 542	4 514 587	4 163 546
KPA Fondförsäkring AB	373 109	454 748	434 627	374 665	367 302
Summa försäkringsrörelsen	6 396 629	6 990 121	6 671 398	5 507 190	5 005 822
<b>Administrationsintäkter</b>					
KPA Pension AB	107 693	106 904	111 459	105 623	122 500
Pensionsvalet PV AB	31 779	32 618	29 960	29 730	24 901
Summa administrativ verksamhet	139 472	139 522	141 419	135 353	147 401
<b>Kapitalavkastning netto i försäkringsrörelsen</b>					
KPA Livförsäkring AB	86 636	232 816	190 501	156 132	21 885
KPA Pensionsförsäkring AB	583 147	2 861 076	1 387 551	1 094 487	-139 796
Summa försäkringsrörelsen	669 783	3 093 892	1 578 052	1 250 619	-117 911
<b>Värdetförändring av placeringstillgångar för vilka försäkringstagaren bär risken</b>					
KPA Fondförsäkring AB	326 390	510 348	64 694	137 398	-272 584
Summa försäkringsrörelsen	326 390	510 348	64 694	137 398	-272 584
<b>Försäkringsersättningar</b>					
KPA Livförsäkring AB	-406 665	-592 894	-664 178	-586 192	-656 584
KPA Pensionsförsäkring AB	-535 544	-426 431	-320 713	-228 004	-199 212
KPA Fondförsäkring AB	-122 011	-80 254	-43 411	-19 484	-1 496
Summa försäkringsrörelsen	-1 064 220	-1 099 579	-1 028 302	-833 680	-857 292
<b>Driftkostnader</b>					
KPA Livförsäkring AB	-27 519	-31 023	-29 557	-34 188	-53 392
KPA Pensionsförsäkring AB	-224 816	-231 583	-206 125	-189 403	-202 360
KPA Fondförsäkring AB	-3 051	-4 980	-5 630	-10 154	-16 059
KPA Pension AB	-107 865	-103 801	-85 004	-96 173	-122 441
Pensionsvalet PV AB	-30 823	-31 312	-22 162	-22 680	-20 848
Summa driftkostnader	-394 074	-402 699	-348 478	-352 598	-415 100

	2006	2005	2004	2003	2002
<b>Årets resultat i försäkringsrörelsen</b>					
KPA Livförsäkring AB	100 184	252 896	136 055	120 946	-152 158
KPA Pensionsförsäkring AB	4 321 550	641 000*	1 652 580	1 465 453	378 337
KPA Fondförsäkring AB	1 463	-2 192	-1 834	-4 921	-11 212
Summa försäkringsrörelsen	4 423 197	2 528 200	1 786 937	1 581 478	214 967
<b>Rörelseresultat i administrativa verksamheter</b>					
KPA Pension AB	-172	3 103	26 455	9 450	59
Pensionsvalet PV AB	956	1 306	7 798	7 050	4 053
Summa administrativ verksamhet	784	4 409	34 253	16 500	4 112
<b>Driftskostnadsprocent</b>					
KPA Livförsäkring AB	5,0 %	4,6 %	4,5 %	5,5 %	11,2 %
KPA Pensionsförsäkring AB	4,1 %	4,0 %	3,7 %	4,2 %	4,9 %
<b>Placeringsstillgångar</b>					
KPA Livförsäkring AB	3 713 442	3 513 876	3 083 360	2 755 755	2 478 312
KPA Pensionsförsäkring AB	36 571 448	30 866 815	23 572 496	17 406 828	12 781 692
KPA Fondförsäkring AB	3 250 051	2 620 628	1 701 087	1 222 205	714 531
Summa försäkringsrörelsen	43 534 941	37 001 319	28 356 943	21 384 788	15 974 535
<b>Totalavkastning i procent</b>					
KPA Livförsäkring AB	2,3 %	6,7 %	6,1 %	5,6 %	0,8 %
KPA Pensionsförsäkring AB	1,6 %	10,2 %	6,4 %	6,9 %	-1,1 %
KPA Fondförsäkring AB	13,3 %	25,5 %	6,7 %	16,2 %	-36,1 %
<b>Förvaltningskostnadsprocent</b>					
KPA Livförsäkring AB	1,0 %	0,9 %	1,3 %	1,6 %	2,3 %
KPA Pensionsförsäkring AB	0,7 %	0,8 %	1,0 %	1,2 %	1,9 %
KPA Fondförsäkring AB	0,1 %	0,2 %	0,4 %	1,0 %	2,2 %
<b>Kollektiv konsolideringsnivå i procent</b>					
KPA Livförsäkring AB	145 %	139 %	131 %	130 %	127 %
KPA Pensionsförsäkring AB premiebestämd	100 %	100 %	100 %	99 %	
KPA Pensionsförsäkring AB förmånsbestämd	106 %	108 %	101 %	97 %	
KPA Pensionsförsäkring AB totalt	101 %	102 %	100 %	98 %	91 %

\* Omräkning av försäkringstekniska avsättningar enligt Tjänstepensionsdirektivet har medfört att resultat 2005 har minskat med 1 635 351 tkr.



	2006	2005	2004	2003	2002
<b>Solvenskvt</b>					
KPA Livförsäkring AB	3,1	2,7	2,1	1,9	1,6
KPA Pensionsförsäkring AB	8,8	5,1	4,0	2,9	1,5

<b>KPA PENSIONS KUNDER I ANTAL</b>	2006	2005	2004
Tjänstepension PFA individuell del	934 261	865 458	707 107
Privat pensionsförsäkring	38 256	39 468	40 145
Pensionärer	330 000	323 000	335 000
Kommuner/landsting och regioner	240 / 20	241 / 20	244 / 20
Övriga arbetsgivarkunder	1 000	1 000	1 000

<b>KPA PENSIONS MEDARBETARE I SIFFROR</b>	2006			2005			2004		
	Kvinna	Man	Totalt	Kvinna	Man	Totalt	Kvinna	Man	Totalt
Antal anställda vid årets slut	234	121	355	235	126	361	241	118	359
Medelålder	46	44	45	44	46	45	44	46	45
Genomsnittlig anställningstid, år	11	9	10	11	8	10	11	8	10
Antal chefer	18	22	40	16	21	37	17	19	36
Antal nyanställda under året	12	6	18	14	11	25	14	9	23
Antal som slutat under året	16	12	28	20	1	21	18	6	24

På sidan 28 finns en ordlista som förklarar merparten av ovanstående begrepp.  
Fullständiga årsredovisningar finns att hämta på [www.kpa.se](http://www.kpa.se).



**Bertil Repfennig**, verkställande direktör. Fil kand inom ekonomi och geografi Stockholms universitet. Regionchef på Alecta, tidigare SPP. Vd Trygg-Hansa Stiftelsesservice. Vd för Svenska Pensionsbolaget AB 1997-2001. Anställd i KPA Pension 2001. Född 1950.



**Karin Friberg**, vice verkställande direktör. Personalvetare Stockholms universitet samt civilekonom, Lunds universitet. Controller, chefscontroller och ekonomichef inom försäkringsbranschen. Anställd i KPA Pension 1999. Född 1962.



**Lars Olov Ohlsson**, affärsstöd. 30-årig erfarenhet från pensionsbranschen samt IT-området. Anställd i KPA Pension 2001. Född 1952.



**Sari Zander**, strategisk affärsutveckling. Civilekonom från Handelshögskolan i Stockholm. Försäkringsbranschen sedan 15 år, utvecklings- och marknadsfrågor samt internationella kontakter. Anställd i KPA Pension 2003. Född 1961.



**Mikael Nyqvister**, försäljning. Försäkringsbranschen sedan 1979. Försäljare och konsult inom Skandia, Thule och KPA Pension. Anställd i KPA Pension 1995. Född 1955.

# Företagsledning och styrelser

per 31/12 2006

## Företagsledning

Bertil Repfennig, vd  
Karin Friberg, vice vd  
Lars Olov Ohlsson, affärsstöd  
Sari Zander, strategisk affärsutveckling  
Mikael Nyqvister, försäljning

## Styrelser

### KPA AB

Anders Sundström, ordf  
Ilmar Reepalu, vice ordf  
Håkan Sörman  
Lars Burman  
Lars Isaksson  
Kristin Jönsson  
Niklas Gillhög, arbetstagarrepresentant ordinarie  
Ylwa Forsgren, arbetstagarrepresentant suppleant

### PENSIONSVALET PV AB

Lars Burman, ordf  
Annelie Stark, vice ordf  
Lena Kelbel  
Markus Gustafsson  
Lennart Hansson  
Åsa Forsberg  
Harald Mårtensson  
Håkan Pettersson

### KPA LIVFÖRSÄKRING AB

Åke Hillman, ordf  
Tore Andersson, vice ordf  
Lars Burman  
Clas Olsson  
Annika Falk  
Elisabeth Sasse  
Staffan Löwenborg  
Lisa Stener, arbetstagarrepresentant ordinarie  
Anna Jablonska, arbetstagarrepresentant suppleant

### KPA FONDFÖRSÄKRING AB

Håkan Pettersson, ordf  
Ann Laurentz, vice ordf  
Urban Green  
Lena Dahl  
Ingela Rozman  
Bo Bergsten  
Birgitta Olsson Tapper

### KPA PENSIONS FÖRSÄKRING AB

Urban Green, ordf  
Håkan Pettersson, vice ordf  
Inger Efraimsson  
Markus Gustafsson  
Annelie Löfqvist  
Stefan Ackerby  
Mikael Öhlund  
Robert Leth  
Åke Göransson

### KPA PENSION AB

Urban Green, ordf  
Lars Burman  
Harriet Pontán  
Mikael Freimut  
Åke Hillman  
Birgitta Nilsson  
Agneta Åhlin

# Ordlista

**Allmän pension** Den pension som alla omfattas av enligt det svenska pensionssystemet. Består av inkomstpension, premiepension och garantipension.

**Avkastningsränta** Ränta med vilken de försäkrades sparande (pensionskapitalet) förräntas. KPA Pension fördelar den faktiska avkastningsräntan på tillgångarna direkt till kundernas försäkringar efter varje kvartal.

**Direktavkastning** Ränteintäkter, utdelning på aktier och andelar samt över-/underskott på egna fastigheter.

**Diskonteringsränta** Den ränta som reserverade medel ska förräntas med för att uppgå till avtalade pensionsbelopp vid utbetalning.

**Driftskostnadsprocent** Driftskostnadernas andel (%) av premieinkomster. Visar hur stor del av spararnas premier som går till att täcka försäkringsbolagets kostnader.

**Fondförsäkring** Pensionssparande där kapitalet placeras valfritt i KPA Pensions etiska fonder. Sparande i fondförsäkring innebär större risk men ger också möjlighet till högre avkastning. Utbetalning sker tidigast från 55 års ålder.

**Förvaltningskostnadsprocent** Driftskostnadernas andel (%) av förvaltad kapital (placeringstillgångar). Visar hur stor del av allt sparandet som går till att täcka försäkringsbolagets kostnader.

**Individuell del** Den del av tjänstepensionen som den anställde själv får placera i valfritt försäkringsbolag, antingen i en traditionell pensionsförsäkring eller i en fondförsäkring.

**KAP-KL** För de som är anställda inom kommunsektorn kallas tjänstepensionen KAP-KL. KAP-KL gäller från och med 2006 och ersätter det tidigare avtalet PFA.

**Kapitalavkastning** Som totalavkastning men exklusive orealiserade värdeförändringar.

**Kapitalbas** Motsvarar eget kapital i balansräkningen.

**Kollektiv konsolideringsnivå** Förhållandet mellan tillgångsvärden och företagens totala åtagande.

**Pensionsavtal** KPA Pension administrerar främst tre pensionsavtal – KAP-KL för kommuner, landsting och regioner, PA-KFS för Kommunala Företagens Samorganisation samt KPA-planen för kommunala arbetsgivare som inte är anslutna till någon arbetsgivarorganisation.

**Premiebestämda pensioner** Pensionsavtal där framtida pensioner beror på inbetalda premier samt avkastningen under sparandetiden.

**Premieinkomst** Under året inbetalda premier.

**Privat pensionsförsäkring** Privat sparform för att öka pensionen. Premien är avdragsgill i deklarationen och beloppet beskattas som inkomst av tjänst när man tar ut det. Pensionsförsäkring får tidigast tas ut från 55 års ålder och under minst 5 år.

**Solvenskvot** Kapitalbas i förhållande till solvensmarginal.

**Solvensmarginal** Den lägsta nivå, beräknad utifrån verksamhetens art och omfattning, som kapitalbasen ska uppgå till enligt Försäkringsrörelselagen.

**Tjänstepension** Regleras i avtal mellan arbetsgivare och fackförbund och är ett komplement till den allmänna pensionen.

**Totalavkastning** Summan av direktavkastning (efter avdrag för förvaltningskostnader) samt realiserade och orealiserade värdeförändringar på placeringstillgångarna.

**Traditionell pensionsförsäkring** Den tryggaste sparformen med ett garanterat pensionsbelopp och möjlighet till högre pension i form av återbäring. Försäkringen utbetalas tidigast från 55 års ålder.

**Återbäring** Blir det ekonomiska utfallet bättre än vad som antogs då det garanterade beloppet bestämdes för en traditionell pensionsförsäkring, delas överskottet ut till försäkringstagarna som återbäring. Återbäring är inte garanterad utan utgör bolagets riskkapital som kan tas i anspråk för att täcka förluster.

**Återbetalningsskydd** Med återbetalningsskydd betalas pensionen ut till efterlevande make/maka/sambo och barn i händelse av pensionsspararens dödsfall.

# Kontaktuppgifter

## **KPA Pension kundservice**

Privatpersoner: 020-650 500

Pensionärer: 020-650 650

## **Arbetsgivare**

Kommunenhet 1: 08-665 04 30

Kommunenhet 2: 08-665 04 40

Kommunenhet 3: 060-14 43 10

Landstingsenhet 1: 08-665 04 20

Landstingsenhet 2: 08-665 04 50

Växel: 08-665 04 00

Fullständiga årsredovisningar finns att hämta på  
[www.kpa.se](http://www.kpa.se)







BESÖKSADRESS: ÖSTGÖTAGATAN 90, POSTADRESS: 106 85 STOCKHOLM  
TELEFON 08-665 04 00, FAX 08-665 06 85. ORG.NR 556527-7182  
KUNDSERVICE 020-650 500, WWW.KPA.SE