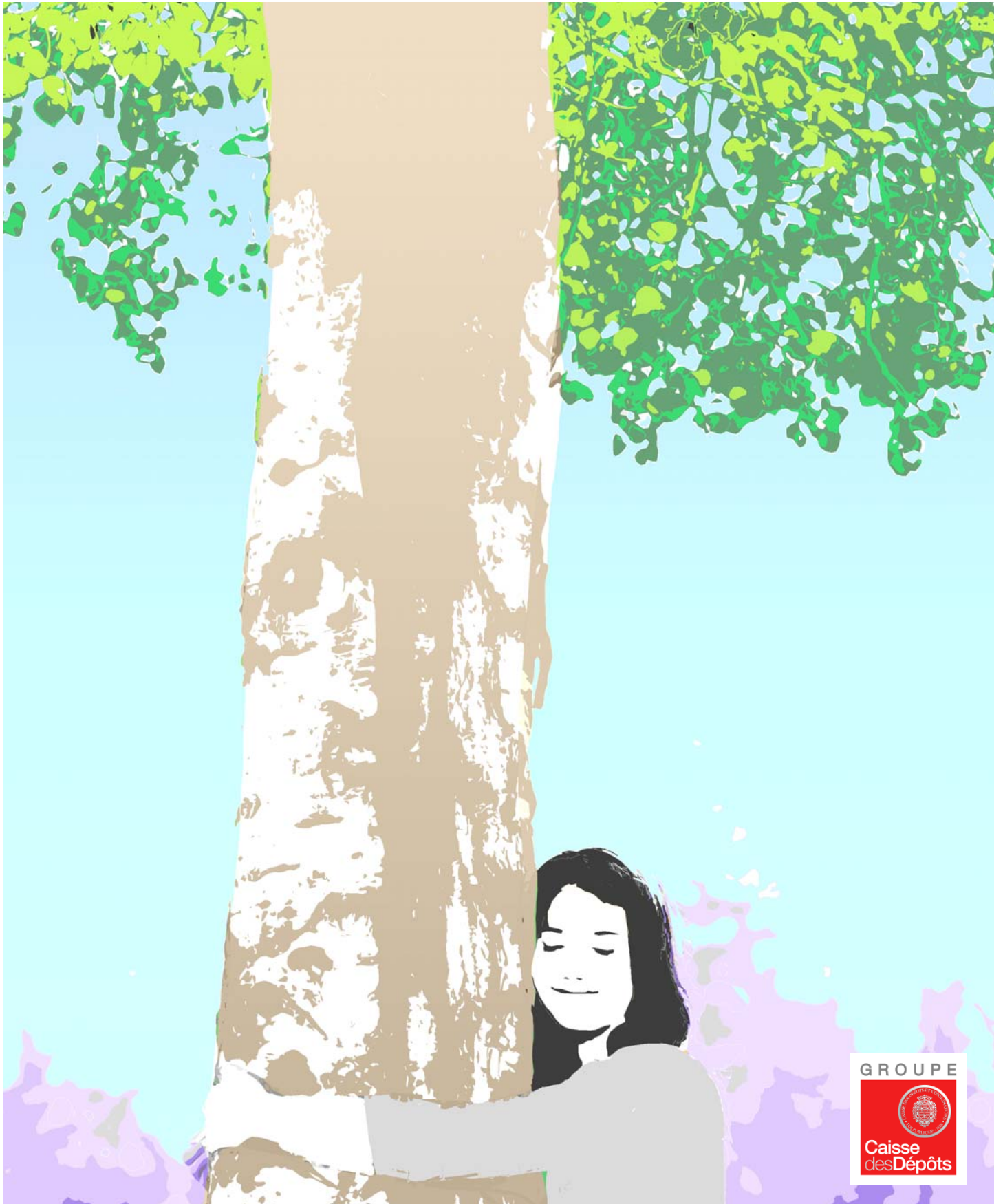


## Responsabilité sociale et environnementale



# RESPONSABILITÉ SOCIALE ET ENVIRONNEMENTALE

Les processus de gouvernance et les pratiques de reporting du Groupe évoluent pour rendre effectifs, transparents et vérifiables ses engagements.

## UN BILAN COMPLET DE LA PRIORITÉ DÉVELOPPEMENT DURABLE EST FAIT CHAQUE ANNÉE

Le développement durable est une priorité stratégique du groupe Caisse des Dépôts. De nature transversale, cette priorité conduit à intégrer des doctrines d'action et des pratiques – incluant la prise en compte des enjeux environnementaux, sociaux et de gouvernance – dans l'ensemble des métiers.

### L'INTÉGRATION DU DÉVELOPPEMENT DURABLE DANS LES PROCESSUS DE PILOTAGE DU GROUPE

Le développement durable est intégré aux principaux processus de pilotage du Groupe. Les Plans à moyen terme (PMT) et les Lettres d'objectifs ou d'orientations (LO) des différentes entités du Groupe intègrent des objectifs du développement durable qui font l'objet d'un suivi régulier par la direction de la stratégie.

En complément, le Comité des engagements du groupe Caisse des Dépôts intègre de manière systématique un avis "développement durable" pour éclairer les prises de décisions sur les grands projets d'investissement. Par ailleurs, avec la publication de la Charte d'investissement responsable, la Caisse des Dépôts s'est dotée d'une doctrine publique, à l'attention de l'ensemble des parties prenantes désireuses de savoir quels sont les principes fondamentaux qui guident sa politique d'investissement et de gestion de ses actifs, au regard de ses responsabilités

envers sa gouvernance, ses textes fondateurs, l'intérêt général et, globalement, les critères Environnementaux, sociaux et de gouvernance (ESG).

De plus, la direction du pilotage stratégique, du développement durable et des études présente chaque année un bilan complet d'action de la priorité "développement durable" au Comité de direction du Groupe et à la Commission de surveillance de la Caisse des Dépôts.

### L'ORGANISATION DU PILOTAGE DE LA PRIORITÉ STRATÉGIQUE DÉVELOPPEMENT DURABLE

Au sein de la direction de la stratégie, le service développement durable a pour mission de proposer les orientations de la politique développement durable du Groupe, et d'en piloter le déploiement. Ce service s'appuie sur des relais dans chacune des directions de la Caisse des Dépôts et dans chacune des filiales. Un réseau de responsables du développement durable est ainsi constitué au sein du Groupe et plusieurs groupes de travail transversaux thématiques autour des principaux enjeux du Groupe permettent d'approfondir les axes d'action.

### LA STRUCTURATION DE LA COMMUNICATION DÉVELOPPEMENT DURABLE À L'ATTENTION DES PARTIES PRENANTES DU GROUPE

La Caisse des Dépôts s'est engagée volontairement à produire un reporting développement durable public dès

# DÉCLARATION DE SOUTIEN CONTINU AUX PRINCIPES DU PACTE MONDIAL

La Caisse des Dépôts participe depuis 2004 au Pacte mondial des Nations Unies. En tant que Directeur général, je déclare mon soutien continu et mon engagement personnel au respect et à la mise en œuvre par la Caisse des Dépôts des dix principes du Pacte mondial.

**ANTOINE GOSSET-GRAINVILLE**  
DIRECTEUR GÉNÉRAL *f. f.*  
DE LA CAISSE DES DÉPÔTS

2001, puis en devenant en 2004 signataire du Pacte mondial des Nations-Unies (cf. déclaration de soutien continu du Directeur général). La Caisse des Dépôts s'est impliquée ou engagée dans plusieurs autres grandes initiatives de place telles que les Principes pour l'investissement responsable de l'ONU dont elle est signataire, ou l'initiative du WBCSD pour l'efficacité énergétique.

Elle s'attache par ailleurs à informer les différentes parties prenantes de ses impacts sociaux et environnementaux en produisant un reporting sociétal ambitieux. Une grille de compatibilité avec les référentiels de place français et internationaux (article 225 de la loi Grenelle 2, GRI...) est proposée sur le site institutionnel du Groupe pour faciliter la lecture des parties prenantes expertes.

Les différentes filiales du groupe Caisse des Dépôts renforcent également leur reporting sociétal, à la demande de la Caisse des Dépôts et conformément aux exigences réglementaires, en s'appuyant notamment sur un référentiel partagé au sein du groupe Caisse des Dépôts.

## LES 10 PRINCIPES DU PACTE MONDIAL

### Droits de l'homme

1. Les entreprises sont invitées à promouvoir et à respecter la protection du droit international relatif aux droits de l'homme dans leur sphère d'influence ; et
2. À veiller à ce que leurs propres compagnies ne se rendent pas complices de violations des droits de l'homme.

### Droits du travail

3. Les entreprises sont invitées à respecter la liberté d'association et à reconnaître le droit de négociation collective ;
4. L'élimination de toutes les formes de travail forcé ou obligatoire ;
5. L'abolition effective du travail des enfants ; et
6. L'élimination de la discrimination en matière d'emploi et de profession.

### Environnement

7. Les entreprises sont invitées à appliquer l'approche de précaution face aux problèmes touchant l'environnement ;
8. À entreprendre des initiatives tendant à promouvoir une plus grande responsabilité en matière d'environnement ; et
9. À favoriser la mise au point et la diffusion de technologies respectueuses de l'environnement.

### Lutte contre la corruption

10. Les entreprises sont invitées à agir contre la corruption sous toutes ses formes, y compris l'extorsion de fonds et les pots-de-vin.

# Grille de correspondance

## GRI / ISO 26000

| PARTIE I : PROFIL DE LA CAISSE DES DEPOTS    |  |                 |                           |
|--|--|-----------------|---------------------------|
| Nomenclature GRI 3.1                         | localisation dans rapport annuel / document de référence | Code ISO 26 000 | Principe du Pacte Mondial |
| Principe d'implication des parties prenantes |  | 6.8.3           |                           |
| 1. Stratégie et analyse                      |  | 6.2             |                           |
| 1,1  | RA P°4-5   |                 |                           |
| 1,2  | RA P°107   |                 |                           |
| 2. Profil de l'organisation                  |  | 6.2             |                           |
| 2,1  | RA   |                 |                           |
| 2,2  | RA/RF  |                 |                           |
| 2,3  | RA P°98-99   |                 |                           |
| 2,4  | Site CDC   |                 |                           |
| 2,5  | RA P°109   |                 |                           |
| 2,6  | Loi Modernisation de l'Economie 2008                     |                 |                           |
| 2,7  | RA/RF  |                 |                           |
| 2,8  | RA P°110-111;P126-127                                    |                 |                           |
| 2,9  | RF   |                 |                           |
| 2,10   |  |                 |                           |
| 3. Périmètre du rapport                      |  | 6.6.6           |                           |
| 3,1  | Site CDC Page RSE  |                 |                           |
| 3,2  |  |                 |                           |
| 3,3  |  |                 |                           |
| 3,4  |  |                 |                           |
| 3,5  |  |                 |                           |
| 3,6  |  |                 |                           |
| 3,7  |  |                 |                           |
| 3,8  |  |                 |                           |
| 3,9  |  |                 |                           |
| 3,10   |  |                 |                           |
| 3,11   |  |                 |                           |
| 3,12   |  |                 |                           |
| 3,13   |  | 7.5.3           |                           |
| 4. Gouvernance, engagements et dialogue      |  | 6.2             |                           |
| 4,1  | RA P°96-97-98-99   |                 |                           |
| 4,2  | RA P°96-97-98-99   |                 |                           |
| 4,3  | RA P°96-97-98-99   |                 |                           |
| 4,4  | Charte IR  |                 |                           |
| 4,5  |  |                 |                           |
| 4,6  | CDC Loy.   |                 |                           |
| 4,7  | Site CDC   |                 | 6                         |
| 4,8  | Charte IR  |                 | 7                         |
| 4,9  | RP   |                 | 7                         |
| 4,10   |  |                 | 7                         |
| 4,11   |  |                 | 7                         |
| 4,12   | RA P°119; Site CDC Page Investir Responsable             |                 | 3 - 6 - 7 et 8            |
| 4,13   | Fiches CDL   |                 |                           |
| 4,14   | Fiches CDL ; RA P°118; Site CDC Gouvernance              |                 |                           |
| 4,15   | RA P°118   |                 |                           |
| 4,16   | RA P°118   |                 |                           |
| 4,17   | RA P°118   |                 |                           |

**PARTIE II et III : APPROCHE MANAGERIALE ET INDICATEURS DE PERFORMANCE**

| Approche managériale GRI 3.1                    | Code indicateurs GRI 3.1        | localisation dans rapport annuel / document de référence   | Code ISO 26 000   | Principe du Pacte Mondial |        |
|---|---------------------------------|--|---|---------------------------|--------|
| <b>DMA PS (impact des produits et services)</b> |                                 |  |   |                           |        |
|   | Portefeuille de produits        | RF   |   |                           |        |
|   |                                 | RA P°11; P°13; P°20; DFE P°7;P°8; Fiches DH                |   |                           |        |
|   | FS1                             |  |   |                           |        |
|   | FS2                             | RA P°40; P°42; Fiches DH                                   |   |                           |        |
|   | FS3                             |  |   |                           |        |
|   | FS4                             |  |   |                           |        |
|   | FS5                             | RA P°48; P°97  |   |                           |        |
|   | FS6                             | DFE P°7;P°13   |   |                           |        |
|   | FS7                             |  |   |                           |        |
|   | FS8                             |  |   |                           |        |
|   | Audit                           |  |   |                           |        |
|   |                                 | FS9  | RA P°13; P°105  |                           |        |
| Principe de vote                                |                                 | Charte IR  |   |                           |        |
|   | FS10                            |  |   |                           |        |
|   | FS11                            |  |   |                           |        |
|   | FS12                            | RA P°96; DFE P°15  |   |                           |        |
| <b>DMA EC (économie)</b>                        |                                 |  |   |                           |        |
|   | Performance économique          | RF   |   |                           |        |
|   |                                 | RA P°103   | 6.8 - 6.8.3 - 6.8.7 - 6.8.9   |                           |        |
|   | EC1                             |  |   |                           |        |
|   | EC2                             | RA P°12; P°48-49   | 6.5.5   |                           |        |
|   | EC3                             |  |   |                           |        |
|   | EC4                             |  |   |                           |        |
|   | Présence sur le marché          | RF   |   |                           |        |
|   |                                 | RA P°46  | 6.4.4 - 6.8   |                           |        |
|   |                                 | RA P°74;P°83;P°84;P°122                                    | 6.6.6 - 6.8 - 6.8.5 - 6.8.7   |                           |        |
|   |                                 | DFE P°27; Fiches DH ; Fiches RTC                           | 6.8 - 6.8.5 - 6.8.7 - 6.3.9 - 6.8 - 6.8.3 - 6.8.4 - 6.8.5 - 6.8.6 - 6.8.7 - 6.8.9 |                           |        |
| Impacts économiques indirects                   | RF                              |  |   |                           |        |
|   | EC8                             |  |   |                           |        |
|   | EC9                             | RA P°4;P°8;P°12;P°18;P°30;P°48;P°51; P°72;P°97; Fiches CDL | 6.3.9 - 6.6.6 - 6.6.7 - 6.7.8 - 6.8 - 6.8.5 - 6.8.6 - 6.8.7 - 6.8.9               |                           |        |
| <b>DMA EN (environnement)</b>                   |                                 |  |   |                           |        |
|   | Matières                        |  |   | 7 et 8                    |        |
|   |                                 | EN1  | Fiches EN   |                           |        |
|   |                                 | EN2  |   | 6.5 - 6.5.4               |        |
|   | Energie                         |  | RA/RP   |                           | 7 et 8 |
|   |                                 | EN3  | Fiches EN   |                           |        |
|   |                                 | EN4  |   |                           |        |
|   |                                 | EN5  | RA P°11   | 6.5 - 6.5.4               |        |
|   |                                 | EN6  | RA P°5;P°11;P°12;P°92   |                           | 9      |
|   |                                 | EN7  | RA P°41;P°42; Fiches EN   |                           |        |
|   | Eau                             |  |   |                           | 7 et 8 |
|   |                                 | EN8  | Fiches EN   |                           |        |
|   |                                 | EN9  |   | 6.5 - 6.5.4               |        |
|   |                                 | EN10   | RAP°48;P°84;  |                           |        |
|   | Biodiversité                    |  | Site CDC page biodiversité, Site CDC Biodiv; RA P°12                              |                           | 7 et 8 |
|   |                                 | EN11   |   |                           |        |
|   |                                 | EN12   | Fiches EN   |                           |        |
|   |                                 | EN13   | RA P°12;P°50;   | 6.5 - 6.5.6               |        |
|   |                                 | EN14   | RA P°50;  |                           |        |
|   |                                 | EN15   | Fiches EN   |                           |        |
|   | Emissions, effluents et déchets |  | RA P°114  |                           | 7 et 8 |
|   |                                 | EN16   | RA P°114; Fiches EN   |                           |        |
|   |                                 | EN17   | Fiches EN   | 6.5 - 6.5.5               |        |
|   |                                 | EN18   | RA P°48; DFE P°7; Fiches EN   |                           |        |
|   |                                 | EN19   | Fiches EN   |                           |        |
|   |                                 | EN20   |   |                           |        |
|   |                                 | EN21   |   |                           |        |
|   |                                 | EN22   | Fiches EN   | 6.5 - 6.5.3               |        |
|   |                                 | EN23   | Fiches EN   |                           |        |
|   |                                 | EN24   | Fiches EN   |                           |        |
|   |                                 | EN25   |   | 6.5 - 6.5.4 - 6.5.6       |        |
| Produits et services                            |                                 |  |   | 7 et 8                    |        |
|   | EN26                            | Fiches EN  | 6.5 - 6.5.4 - 6.6.6 - 6.7.5   | 9                         |        |
|   | EN27                            | Fiches EN  | 6.5 - 6.5.4 - 6.7.5   |                           |        |
| Respect des textes                              |                                 |  |   | 7 et 8                    |        |
|   | EN 28                           |  | 6.5   |                           |        |
| Transport                                       |                                 |  |   | 7 et 8                    |        |
|   | EN29                            | Fiches EN  | 6.5 - 6.5.4 - 6.6.6   |                           |        |
| Général   |                                 |  |   | 7 et 8                    |        |
|   | EN30                            | RF   | 6.5   |                           |        |

| Approche managériale GRI 3.1                            | Code indicateurs GRI 3.1                    | localisation dans rapport annuel / document de référence     | Code ISO 26 000   | Principe du Pacte Mondial |        |
|---|---|--|---|---------------------------|--------|
| DMA LA (Emploi, relations de travail et travail décent) |   |  | 6.2 - 6.4 - 6.3.10                                      |                           |        |
| Emploi  |   | BS;  |   |                           |        |
|   | LA1   | RA P°109; Fiches RTC   |   |                           |        |
|   | LA2   | Fiches RTC   | 6.4 - 6.4.3   |                           |        |
|   | LA3   | Fiches RTC   | 6.4 - 6.4.3 - 6.4.4                                     |                           |        |
|   | Relation entre la direction et les salariés |  | Site CDC page Gouvernance, RH, BS                       |                           | 3      |
|   | LA4   | Fiches DH ; Fiches RTC                                       | 6.4 - 6.4.3 - 6.4.4 - 6.4.5 - 6.3.10                    |                           |        |
|   | LA5   |  | 6.4 - 6.4.3 - 6.4.4 - 6.4.5                             |                           |        |
|   | Santé et sécurité au travail                |  | Site CDC page Gouvernance, RH, BS                       |                           | 4 et 5 |
|   | LA6   |  |   |                           |        |
|   | LA7   | Fiches RTC   | 6.4 - 6.4.6   |                           |        |
|   | LA8   | Fiches RTC   | 6.4 - 6.4.6 - 6.8 - 6.8.3 - 6.8.4 - 6.4 - 6.4.6 - 6.4.7 |                           |        |
|   | LA9   | Fiches RTC   |   |                           |        |
|   | Formation et éducation                      |  | Site CDC page Gouvernance, RH, BS                       |                           | 6      |
|   | LA10  | Fiches RTC   | 6.4 - 6.4.6 - 6.8 - 6.8.3 - 6.8.4 - 6.4 - 6.4.6 - 6.4.7 |                           |        |
| LA11  | RA P°108; Fiches RTC ; Fiches DH            | 6.4 - 6.4.7 - 6.8.5  |   |                           |        |
| LA12  | Fiches RTC                                  | 6.4 - 6.4.7  |   |                           |        |
| Diversité et égalité des chances                        |   | Site CDC page Gouvernance, RH, BS                            |   | 6                         |        |
| LA13  | Fiches RTC ; Fiches DH                      | 6.3.7 - 6.3.10 - 6.4 - 6.4.3                                 |   |                           |        |
| Egale rémunération en homme et femme                    |   | Site CDC page Gouvernance, RH, BS                            |   | 6                         |        |
| LA14  | RA P°110 ; Fiches RTC                       | 6.3.7 - 6.3.10 - 6.4 - 6.4.3 - 6.4.4                         |   |                           |        |
| DMA HR (Droits de l'homme)                              |   |  |   |                           |        |
| Pratiques d'investissement et d'achat                   |   | DS CDC   | 6.2 et 6.3  |                           |        |
| HR1   | HR1   | Fiches DH  | 6.3 - 6.3.3 - 6.3.5 - 6.6.6                             | 1 et 2                    |        |
|   | HR2   | Fiches DH  | 6.3 - 6.3.3 - 6.3.5 - 6.4.3 - 6.6.6                     |                           |        |
|   | HR3   | Fiches DH  | 6.3 - 6.3.5   |                           |        |
| Non-discrimination                                      |   |  |   | 1 - 2 et 6                |        |
| HR4   | Fiches RTC                                  | 6.3 - 6.3.6 - 6.3.7 - 6.3.10 - 6.4.3                         |   |                           |        |
| Liberté syndicale et droit de négociation               |   |  |   | 3                         |        |
| HR5   | Fiches DH                                   | 6.3 - 6.3.3 - 6.3.4 - 6.3.5 - 6.3.8 - 6.3.10 - 6.4.3 - 6.4.5 |   |                           |        |
| Travail des enfants                                     |   |  |   | 5                         |        |
| HR6   |   | 6.3 - 6.3.3 - 6.3.4 - 6.3.5 - 6.3.7 - 6.3.10                 |   |                           |        |
| Abolition du travail forcé ou obligatoire               |   |  |   | 4                         |        |
| HR7   |   | 6.3 - 6.3.3 - 6.3.4 - 6.3.5 - 6.3.7 - 6.3.10                 |   |                           |        |
| Pratiques sécurisées                                    |   |  |   |                           |        |
| HR8   |   | 6.3 - 6.3.5 - 6.4.3 - 6.6.6                                  |   |                           |        |
| Droits des populations autochtones                      |   | Fiches DH  |   |                           |        |
| HR9   |   | 6.3 - 6.3.6 - 6.3.7 - 6.3.8 - 6.6.7                          |   |                           |        |
| Evaluation  |   |  |   |                           |        |
| HR10  |   |  |   |                           |        |
| Prévention  |   | Fiches DH  |   |                           |        |
| HR11  |   |  |   |                           |        |
| DMA SO (Société)  |   | RA   | 6.2 - 6.6 - 6.8   |                           |        |
| Communautés locales                                     |   |  |   |                           |        |
| SO1   | SO1   | RA P°5;P°9;P°19;P°29P°122                                    | 6.3.9 - 6.8 - 6.8.5 - 6.6.7                             |                           |        |
|   | SO9   |  |   |                           |        |
|   | SO10  |  |   |                           |        |
|   | FS13  |  |   |                           |        |
| Corruption  |   |  |   | 10                        |        |
| SO2   | SO2   | Fiches Loy.  |   |                           |        |
|   | SO3   | Fiches Loy.  | 6.6 - 6.6.3   |                           |        |
|   | SO4   | Fiches Loy.  |   |                           |        |
| Politiques publiques                                    |   | Fiches Loy.  |   | 10                        |        |
| SO5   | RA P°80                                     |  |   |                           |        |
| SO6   | Fiches Loy.                                 | 6.6 - 6.6.4 - 6.8.3  |   |                           |        |
| Pratiques anti-concurrentielles                         |   | Fiches Loy.  |   | 10                        |        |
| SO7   | Fiches Loy.                                 | 6.6 - 6.6.5 - 6.6.7  |   |                           |        |
| Respects des textes                                     |   |  |   |                           |        |
| SO8   | Fiches Loy.                                 | 6.6 - 6.6.7 - 6.8.7  |   |                           |        |

| Approche managériale GRI 3.1                                  | Code indicateurs GRI 3.1                | localisation dans rapport annuel / document de référence | Code ISO 26 000                              | Principe du Pacte Mondial |
|---|---|--|--|---------------------------|
| DMA PR<br>(Responsabilité du fait des produits)               |   | Fiches Loy.; Fiches QRC                                  |  |                           |
|   | Santé et sécurité des consommateurs     |  |  |                           |
|   | PR1                                     |  | 6.3.9 - 6.6.6 - 6.7 - 6.7.4 - 6.7.5          |                           |
|   | PR2                                     |  |  |                           |
|   | Etiquetage des produits et des services |  |  |                           |
|   | PR3                                     |  | 6.7 - 6.7.3 - 6.7.4 - 6.7.5 - 6.7.6 - 6.7.9  |                           |
|   | PR4                                     |  |  |                           |
|   | PR5                                     | Fiches QRC   | 69.7 - 6.7.4 - 6.7.5 - 6.7.6 - 6.7.8 - 6.7.9 |                           |
|   | FS16                                    |  |  |                           |
|   | Communication marketing                 |  |  |                           |
|   | PR6                                     | Fiches QRC   | 6.7 - 6.7.3 - 6.7.6 - 6.7.9                  |                           |
|   | PR7                                     | Fiches QRC   |  |                           |
|   | Respect de la vie privée des clients    |  |  |                           |
|   | PR8                                     |  | 6.7 - 6.7.7                                  |                           |
|   | Respect des textes                      |  |  |                           |
|   | PR9                                     |  | 6.7 - 6.7.6                                  |                           |
| <b>PARTIE IV : CRITERES SPECIFIQUES AUX AGENCES PUBLIQUES</b> |   |  |  |                           |
|   | Profil organisationel                   |  |  |                           |
|   | PA1                                     | RA P°95;P°103  |  |                           |
|   | Politiques publiques et mesure de leur  |  |  |                           |
|   | PA2                                     | RA P°118   |  |                           |
|   | PA3                                     | RA P°5;P°11;P°41;P°46                                    |  |                           |
|   | PA4                                     | RA P°11;P°12-13;P°41;P°46                                |  |                           |
|   | PA5                                     | RA P°97;P°118  |  |                           |
|   | PA6                                     | RA P°12-13   |  |                           |
|   | PA7                                     | RA P°118   |  |                           |
|   | Dépenses                                |  |  |                           |
|   | PA8                                     |  |  |                           |
|   | PA9                                     |  |  |                           |
|   | PA10                                    |  |  |                           |
|   | PA11                                    | RA P°114   |  |                           |
|   | PA12                                    | Charte IR  |  |                           |
|   | Marchés publics                         | Respect lois françaises et européennes                   |  |                           |
|   | PA13                                    |  |  |                           |
|   | PA14                                    |  |  |                           |
|   | Efficacité administrative               | RA P°11;P°63   |  |                           |

Légende et liens: **Site CDC** : Site institutionnel de la Caisse des Dépôts <http://www.caissedesdepots.fr/>  
**RA** : Rapport annuel  
**RP** : Rapport au parlement  
**RF** : Rapport financier  
**DPE** : Rapport du fonds d'épargne  
**BS** : Bilan Social <http://www.caissedesdepots.fr/ressources-humaines/notre-engagement.html>  
**Charte IR** : Charte investissement responsable du Groupe Caisse des Dépôts  
<http://www.caissedesdepots.fr/developpement-durable/investir-responsable/doctrines-et-engagements.html>  
**DS** : Déclaration Sociale <http://www.caissedesdepots.fr/ressources-humaines/notre-engagement.html>

Données présentes sur la page "Responsabilité sociétale" de la Caisse des Dépôts

Par thématique

"Fiches" :

**Gouv.** : Gouvernance

**DH**: Droits de l'Homme

**RCT** : Relations et conditions de travail

**EN** : Environnement

**Loy.** : Loyauté des pratiques

**QRC** : Questions relatives aux consommateurs

**CDL** :

Communautés et développement local

# POUR EN SAVOIR PLUS

Le site du rapport annuel 2011 : [www.caissedesdepots-ra2011.fr](http://www.caissedesdepots-ra2011.fr)

Le site institutionnel du Groupe : [www.groupecaissedesdepots.fr](http://www.groupecaissedesdepots.fr)

- Responsabilité sociétale du groupe Caisse des Dépôts :  
<http://www.caissedesdepots.fr/developpement-durable/responsabilite-societale.html>
- Gouvernance du groupe Caisse des Dépôts :  
<http://www.caissedesdepots.fr/le-groupe/gouvernance/les-textes-fondateurs.html>
- Engagements ressources humaines et données sociales du groupe Caisse des Dépôts :  
<http://www.caissedesdepots.fr/ressources-humaines/notre-engagement.html>
- Médiathèque pour télécharger tous les documents :  
<http://www.caissedesdepots.fr/actualite/mediatheque.html>





56, rue de Lille – 75356 Paris 07 SP  
Tél. : + 33 1 58 50 00 00  
[www.groupecaisseledesdepots.fr](http://www.groupecaisseledesdepots.fr)  
[www.caisseledesdepots-ra2011.fr](http://www.caisseledesdepots-ra2011.fr)

**GROUPE**

